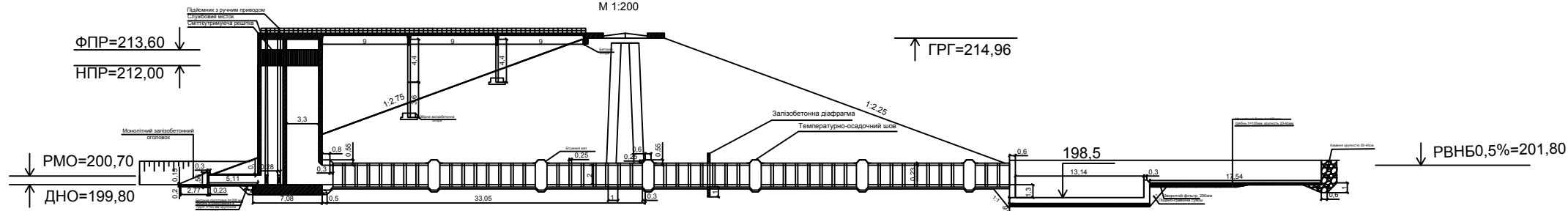


Поздовжній переріз по осі водоскиду

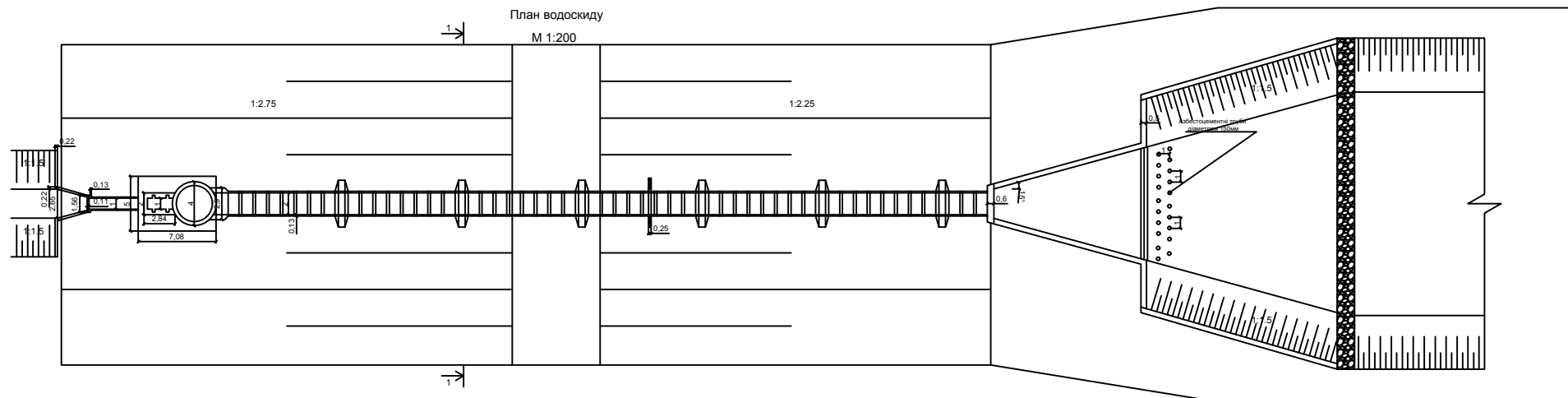
М 1:200



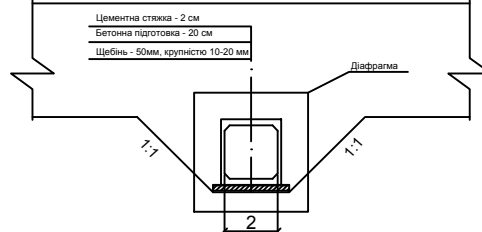
Натуральна водна земля	0+00	0+10	0+20	0+30	0+40	0+50	0+60	0+70	0+80	0+90	0+100	0+110	0+120	0+130	0+140	0+150	0+160	0+170	0+180	0+190	0+200	
Висхідні		2,77	5,00	6,61	11,45	10,95	10,95	6,18	4,76	10,95	10,95	4,1	13,74									
Проектна відмітка для галереї	200,70	200,70	200,70	200,70	200,70	200,70	200,70	200,70	200,70	200,70	200,70	200,70	200,70	200,70	200,70	200,70	200,70	200,70	200,70	200,70	200,70	200,70
Висхідні		2,77	5,00	6,61	11,45	10,95	10,95	6,18	4,76	10,95	10,95	4,1	13,74									
Проектна відмітка для котловану	199,80	199,80	199,80	199,80	199,80	199,80	199,80	199,80	199,80	199,80	199,80	199,80	199,80	199,80	199,80	199,80	199,80	199,80	199,80	199,80	199,80	199,80

План водоскиду

М 1:200



М 1:100



Специфікація збірних залізобетонних конструкцій

Марка, поз.	Позначення	Назва	Кількість	Маса од., кг	Примітка
1	ДСТУ Б В 2.5-46:2010	Залізобетонні труби ТБ 100.50	1	4800	l=5.0м
2	ДСТУ Б В 2.5-53:2010	Залізобетонні труби ЗТП 20.20-1	51	5900	l=1.0м
3	серія 3.407-102	Спори для місточка УСО-2А	2	700	l=4.4м
4	ДСТУ Б В 2.6-2:2009	Фундамент під опору УБ-1	2	275	
5	ДСТУ Б В 2.6-53:2008	Плити перекриття ПК 90-12-8	3	3200	l=9м
6	серія 3.407-102	Спори для місточка УСО-3А	1	600	l=3.6м

Кваліфікаційна робота бакалавра					
Кафедра водопостачання та водовідведення					
Зн.	Арх.	№ балнів	Підпис	Дата	
Заб. каф.	Характерні оцінки				
Керівник	Директор				
Учирив	Керівник				
				Специфікація	Архив
				КРБ	2
				5	
Гідровузоз з водосточним водоскидом і захисними спорудами				КНУБА, ФІСЕ	
План водоскиду (М 1:200), поздовжній профіль водоскиду (М 1:200), розріз 1-1 (М 1:100)				ар. ГБ-21, Київ 2025	