

# **АТЕСТАЦІЙНА РОБОТА НА ЗДОБУТТЯ ОСВІТНЬОГОСТУПЕННЯ БАКАЛАВРА**

**На тему:  
“Офісний центр в місті Києві”**

**Виконав: студент групи АРХ-46,  
191 “Архітектура і містобудування”**

**Суліма Владислав Дмитрович**

Рецензент кафедра ДАС

Київ-2023 р.





Легенда генерального плану:  
 ■ Офісний центр  
 ■ Парків зона  
 P Гольф-парк  
 M Розважальний  
 --- Сітка річки пристоари

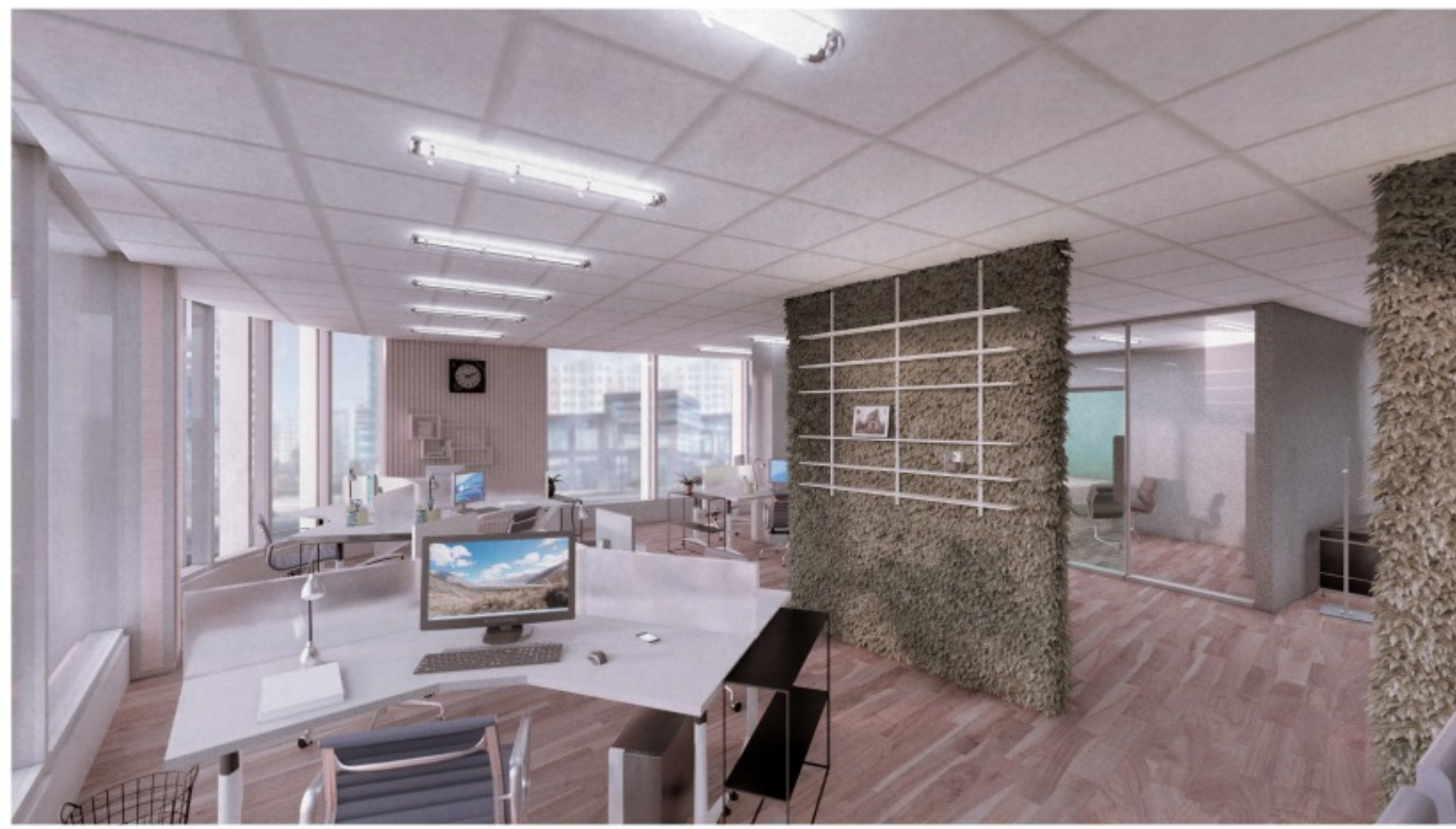
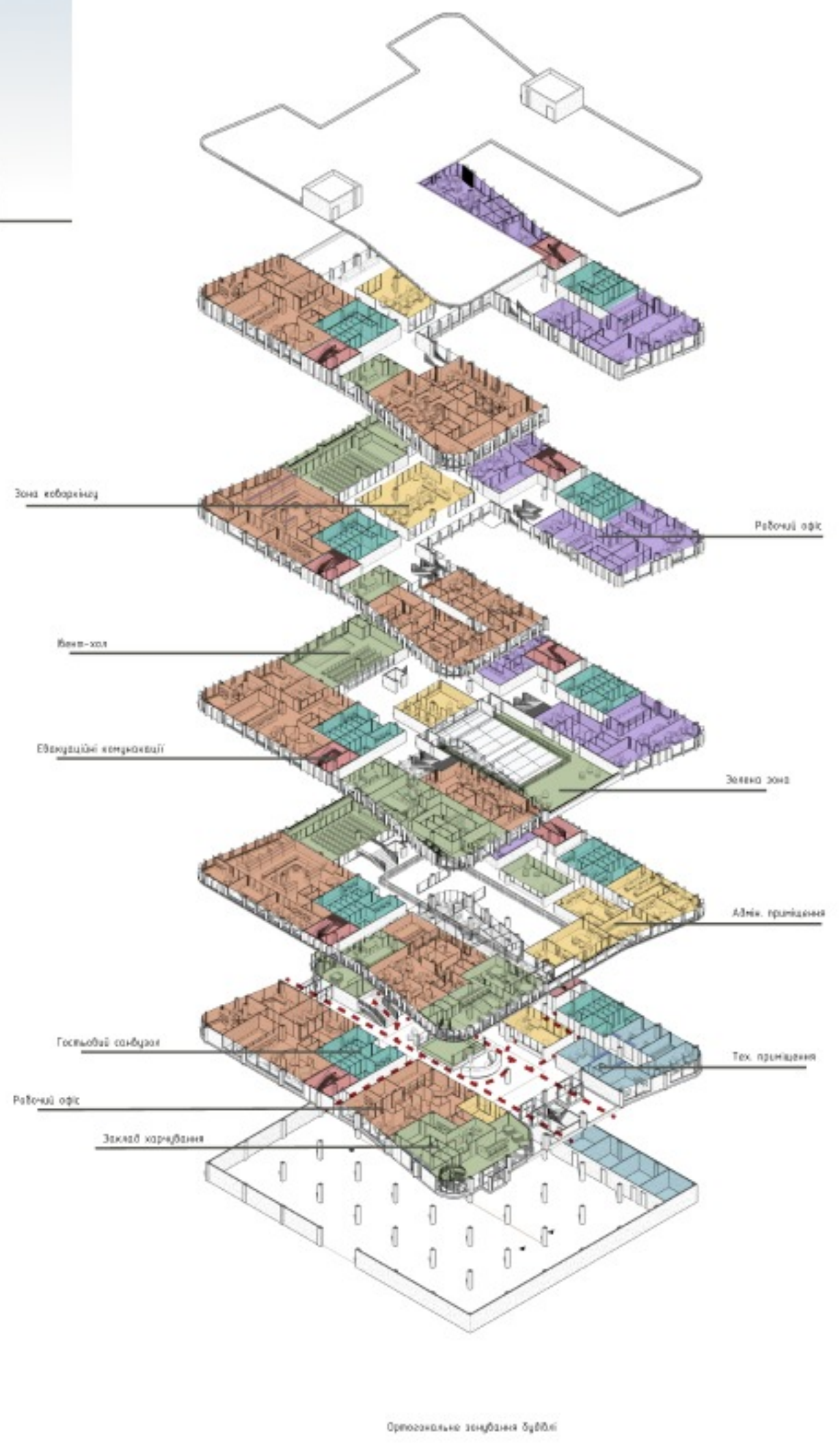


Сепаративний план 1:2000

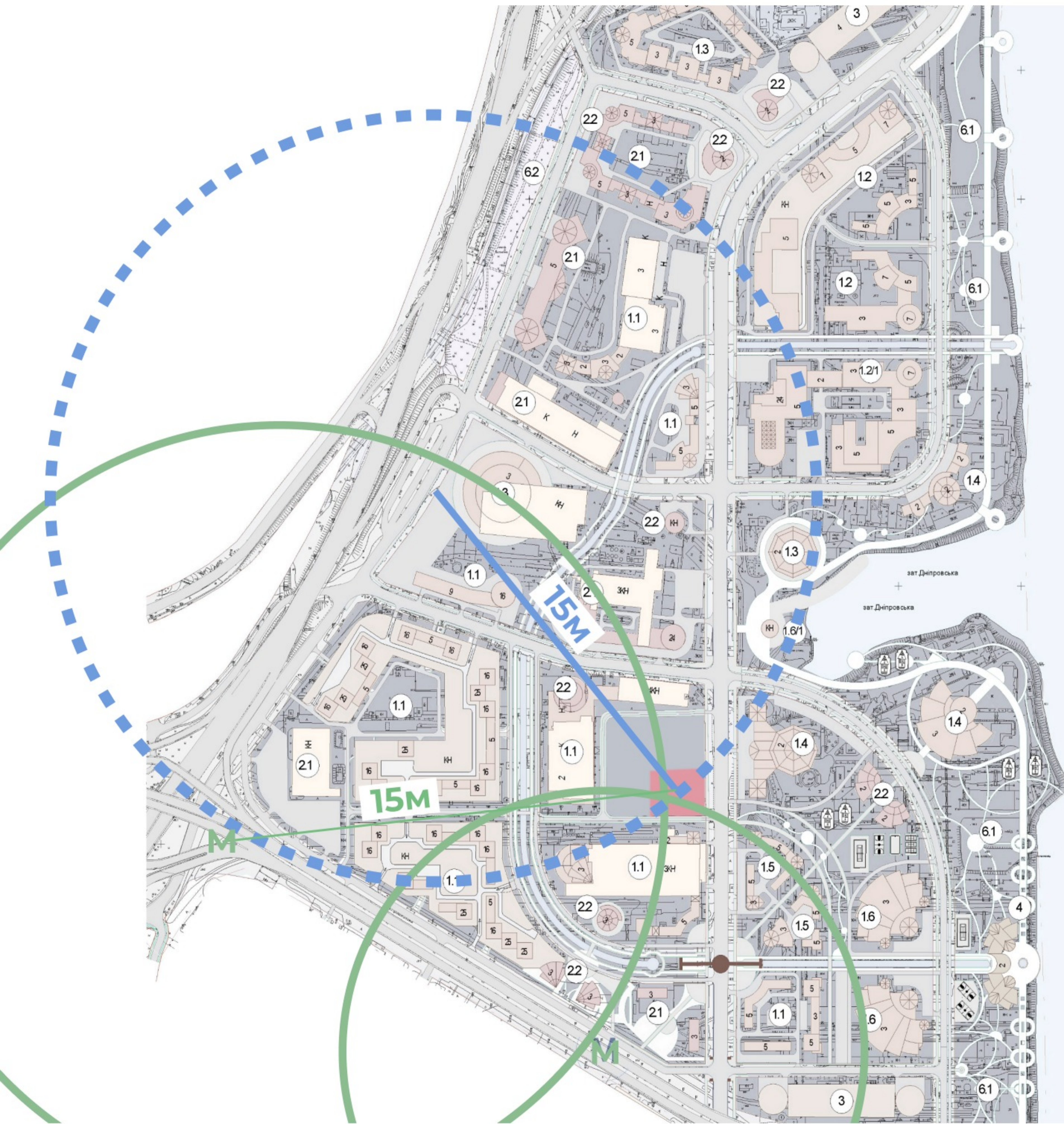


Фасад 1-й в 1:200  
 Фасад 2-й в 1:200  
 Фасад 3-й в 1:200  
 Фасад 4-й в 1:200  
 Фасад 5-й в 1:200  
 План поверху 1-го поверху в 1:200  
 План поверху 2-го поверху в 1:200  
 План поверху 3-го поверху в 1:200  
 План поверху 4-го поверху в 1:200  
 План поверху 5-го поверху в 1:200  
 Різьби 1-1 в 1:200  
 Різьби 2-2 в 1:200  
 Різьби 3-3 в 1:200  
 Різьби 4-4 в 1:200  
 Різьби 5-5 в 1:200

Офісний центр у місті Києві



План поверху 1-го поверху в 1:100  
 План поверху 2-го поверху в 1:100  
 Розрізки по лінійній стіні  
 Розрізки по кривій стіні  
 Розрізки по лінійній стіні  
 Розрізки по кривій стіні



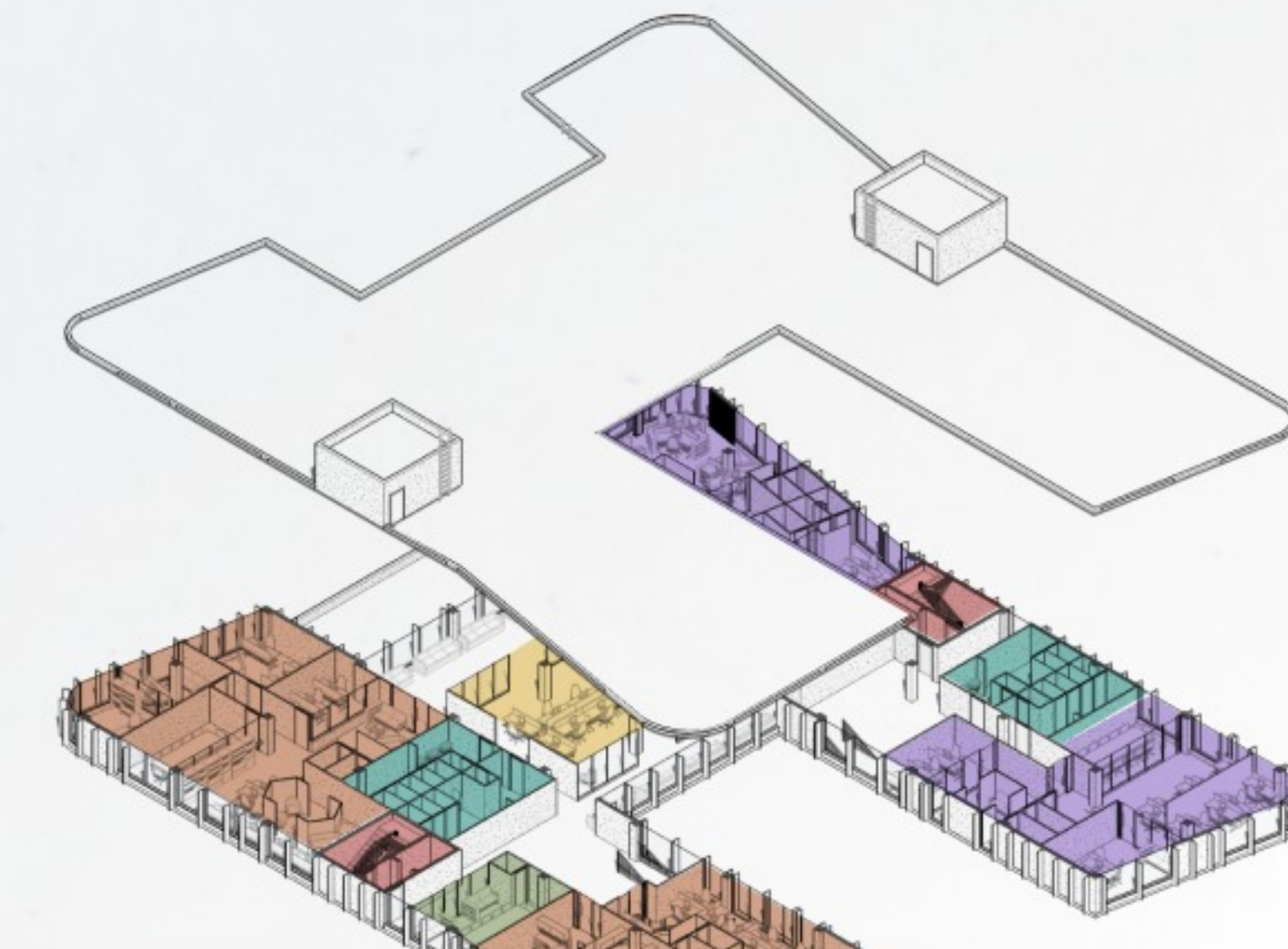
Експлікація генерального плану

- Офісний центр
- Паркова зона

- P Гостьова парковка
- ♿ Розвантажувальна

- Схема руху транспорту

Генеральний план м 1:500



Зона коворкінгу

Робочий офіс

Івент-хол

Евакуаційні комунікації

Зелена зона

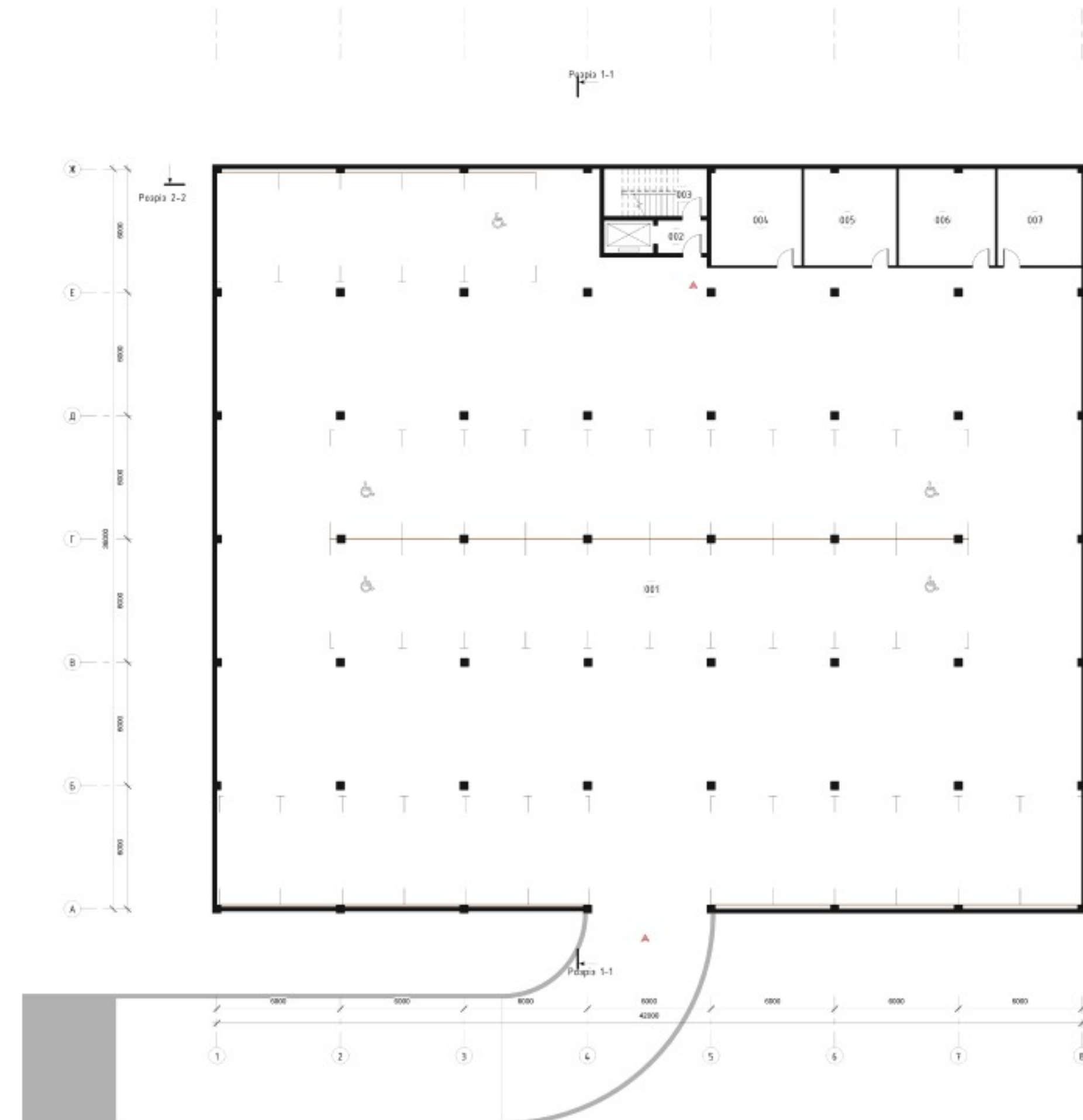
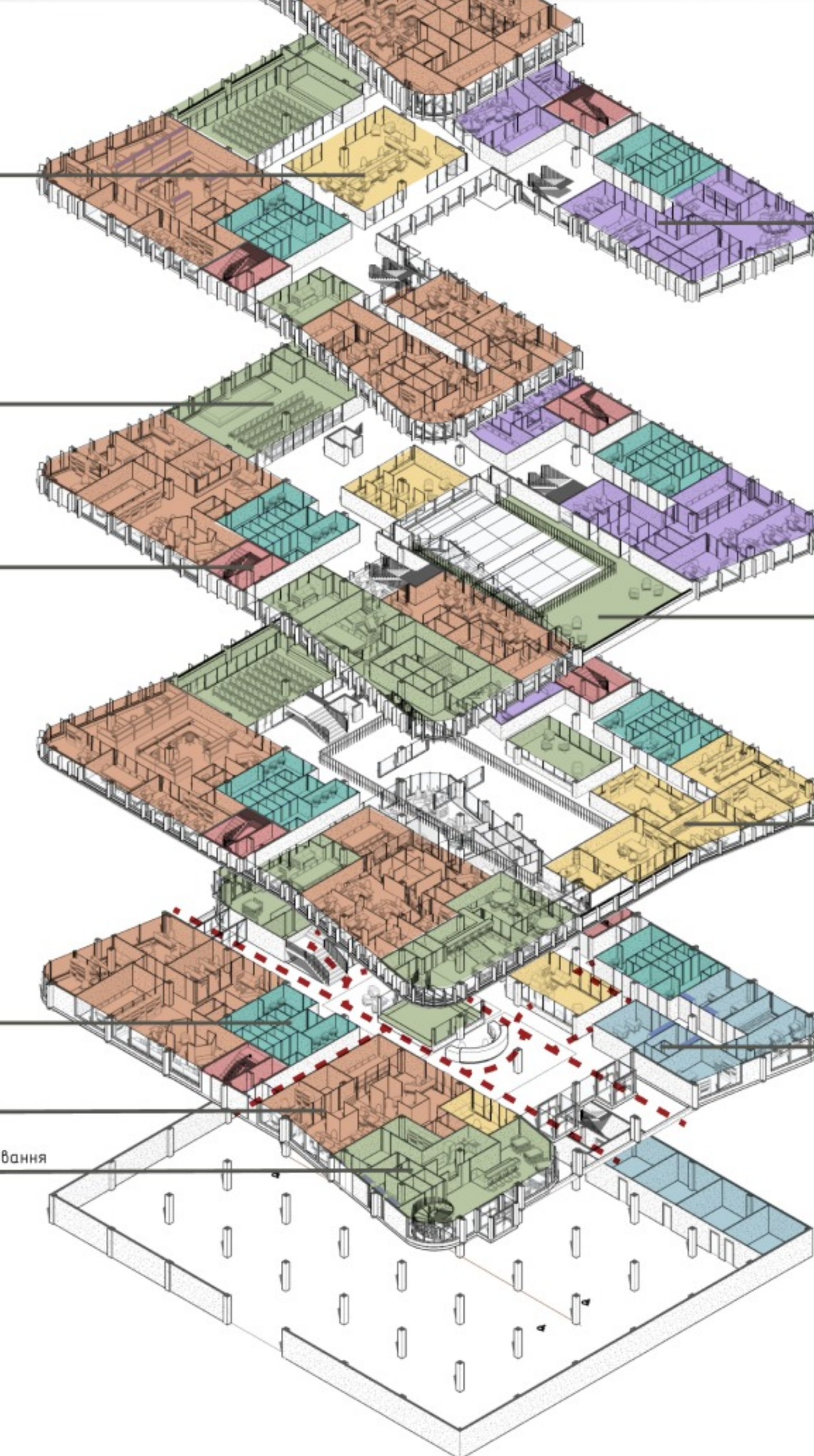
Адмін. приміщення

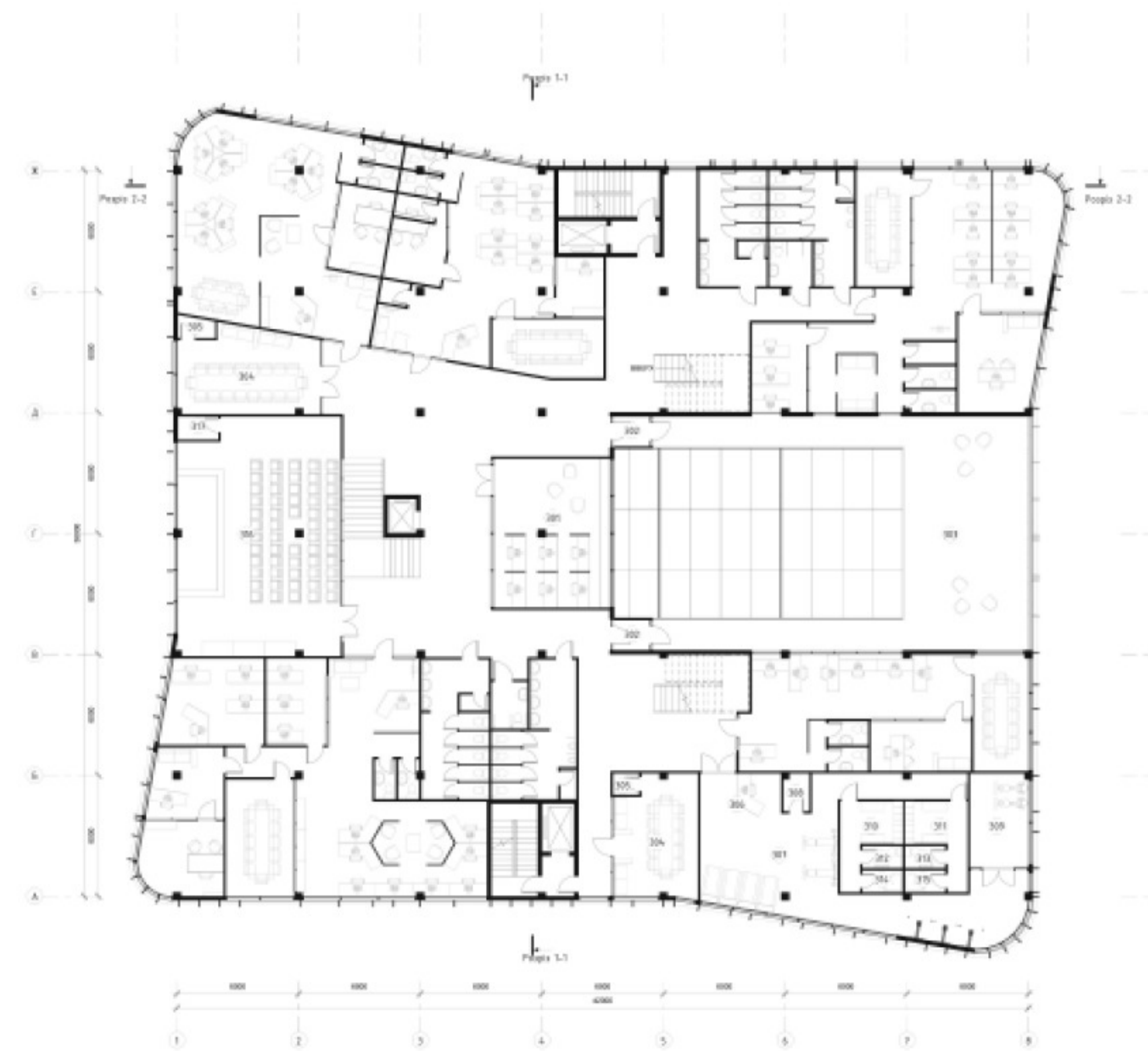
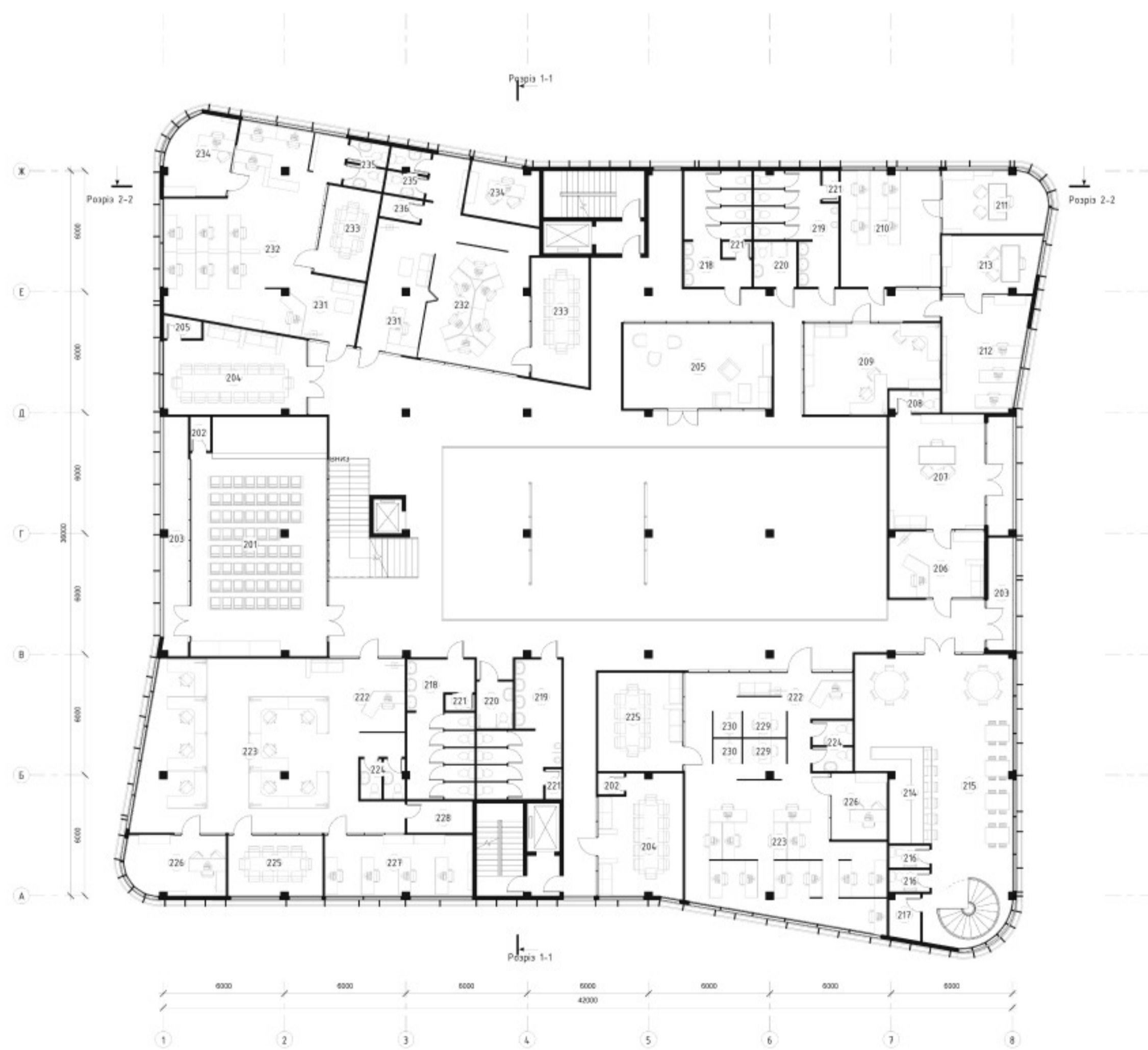
Гостьовий санвузол

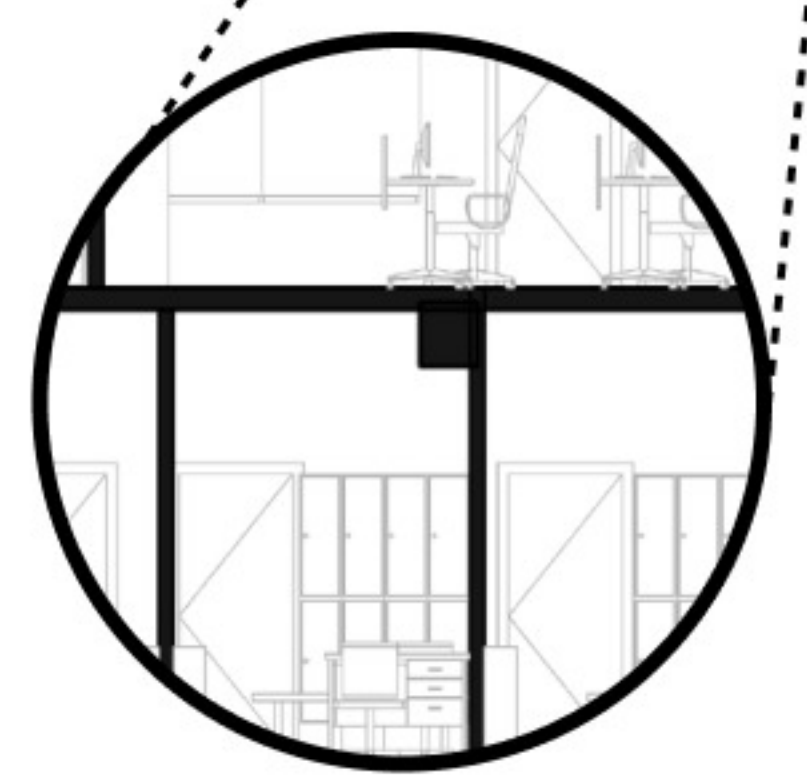
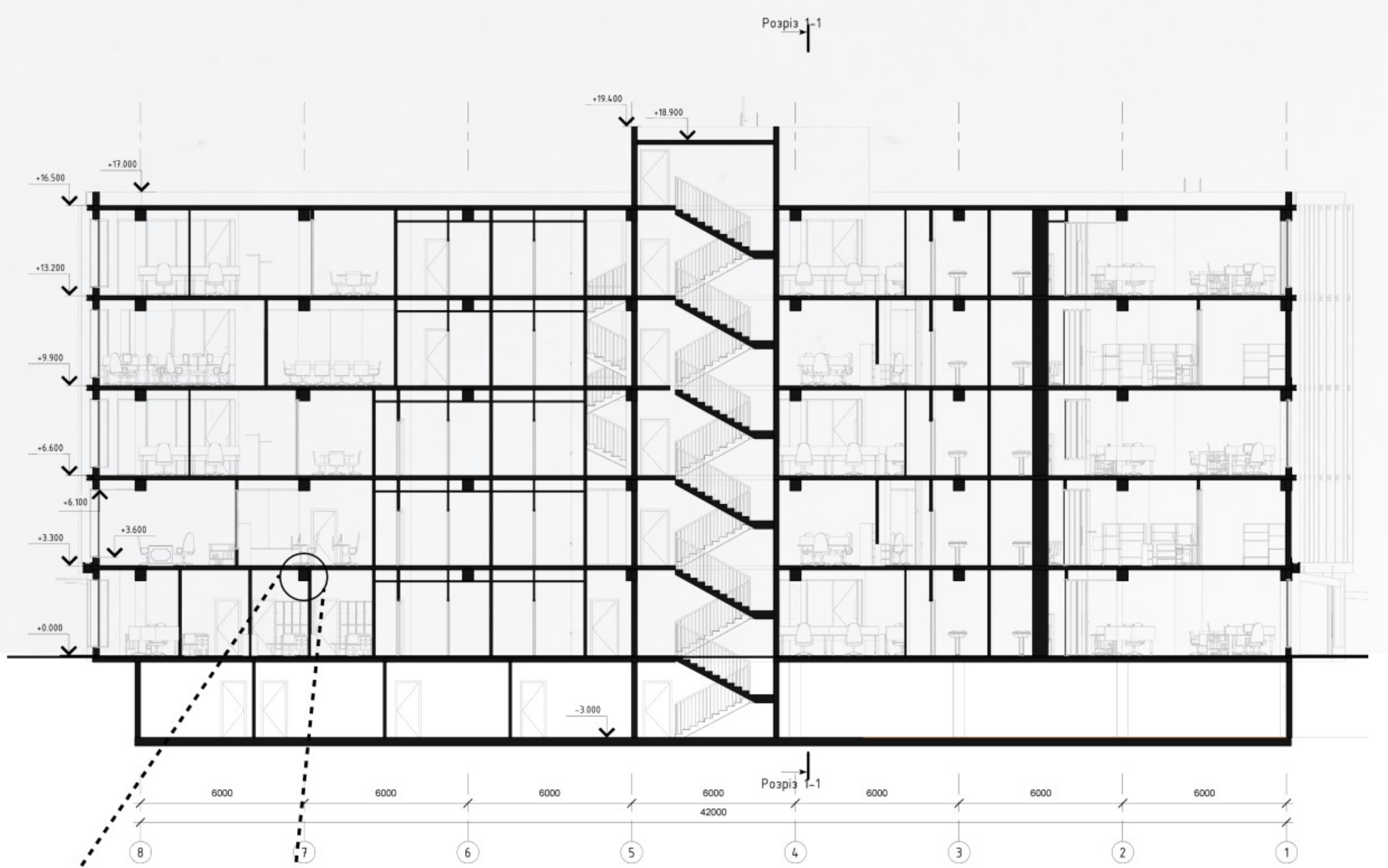
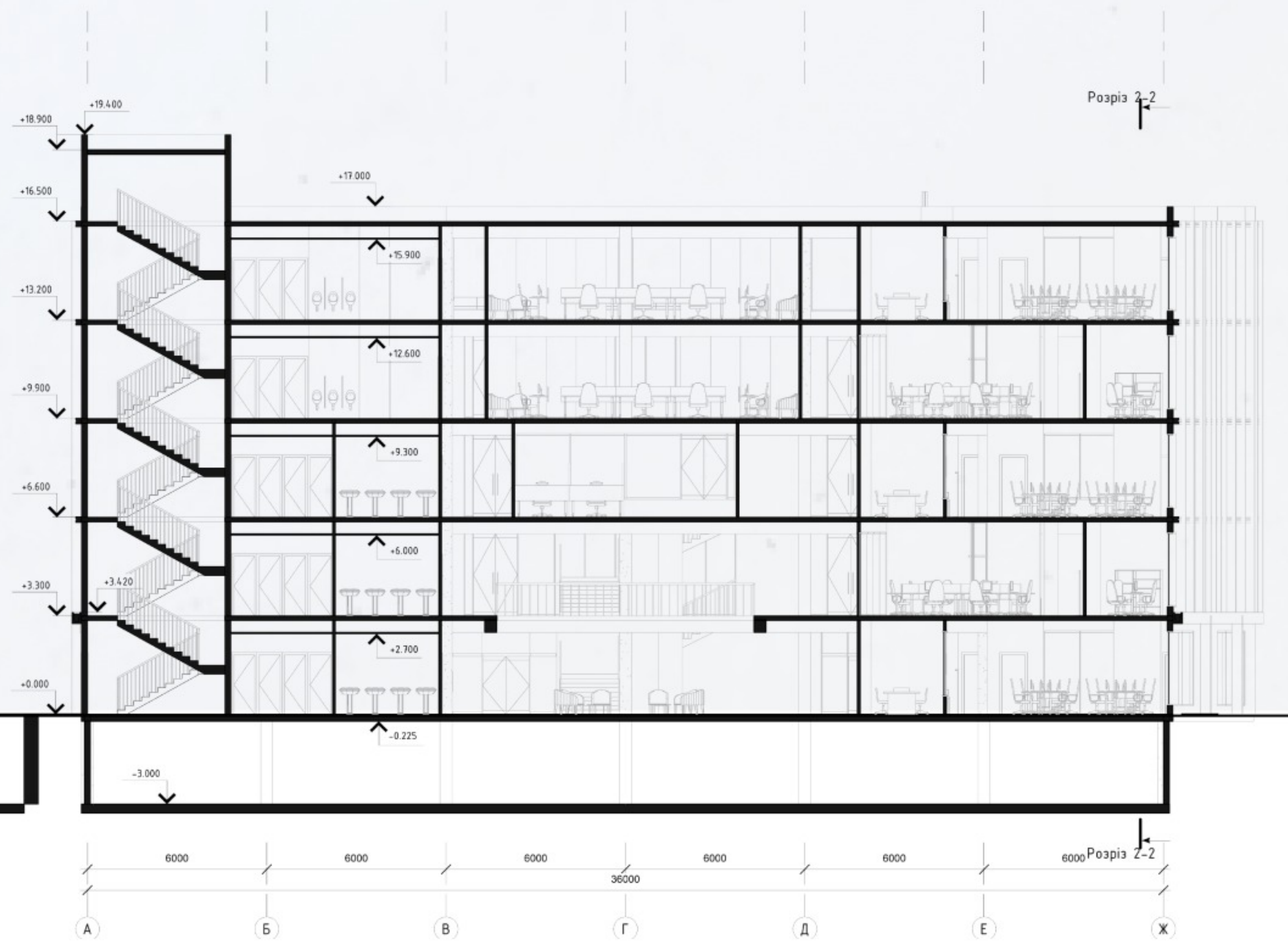
Тех. приміщення

Робочий офіс

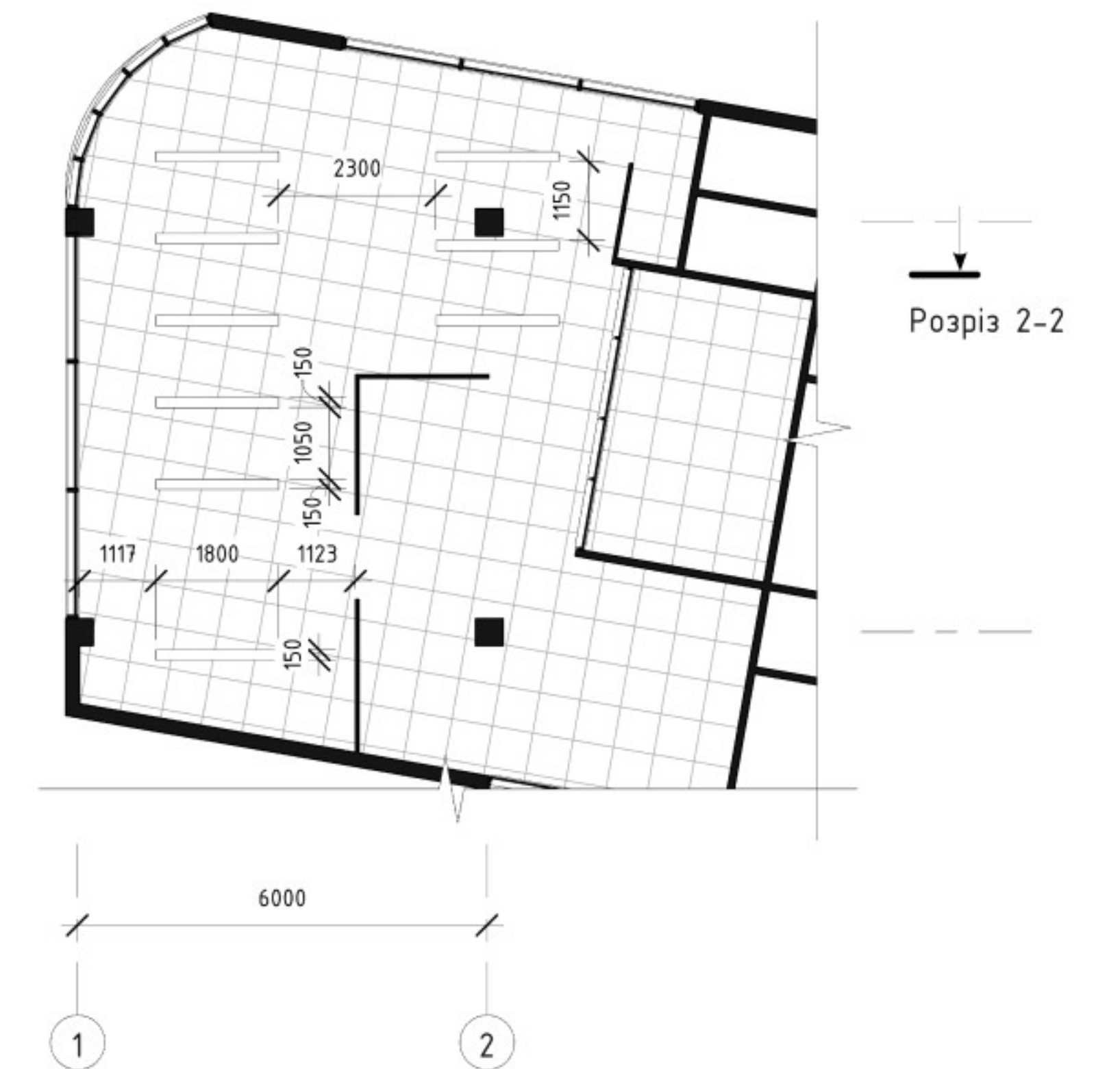
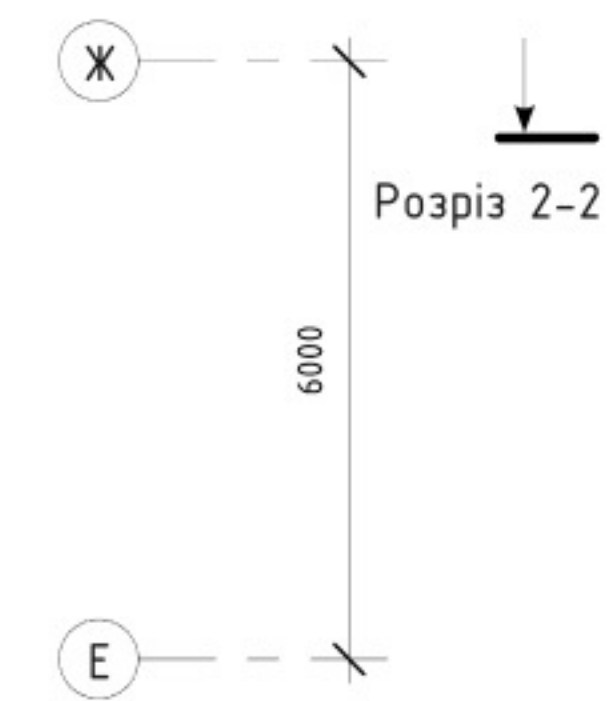
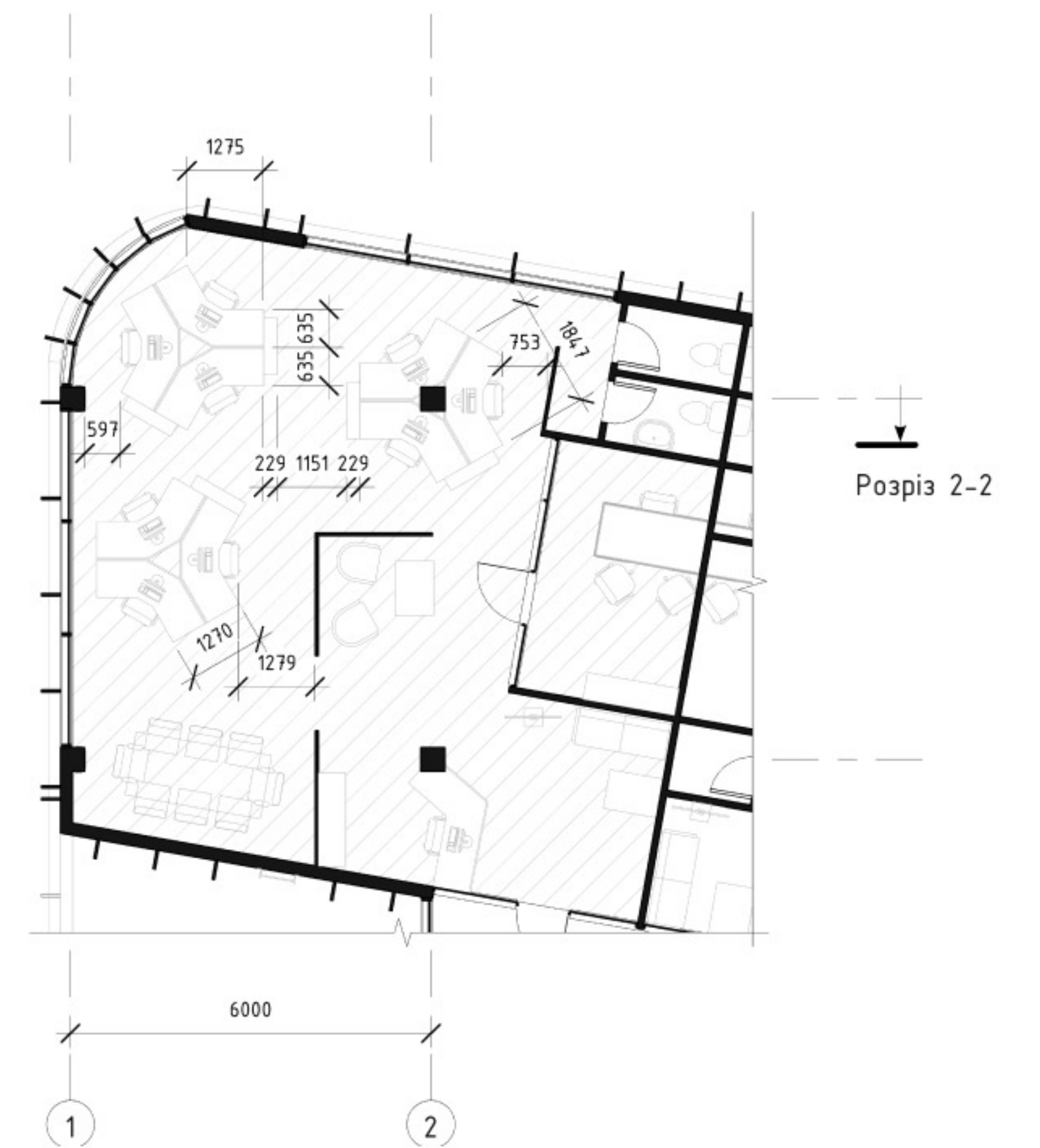
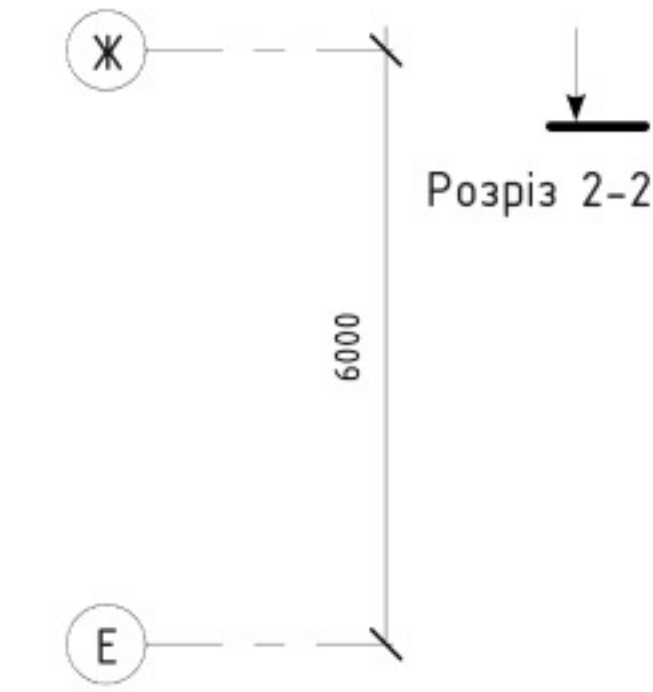
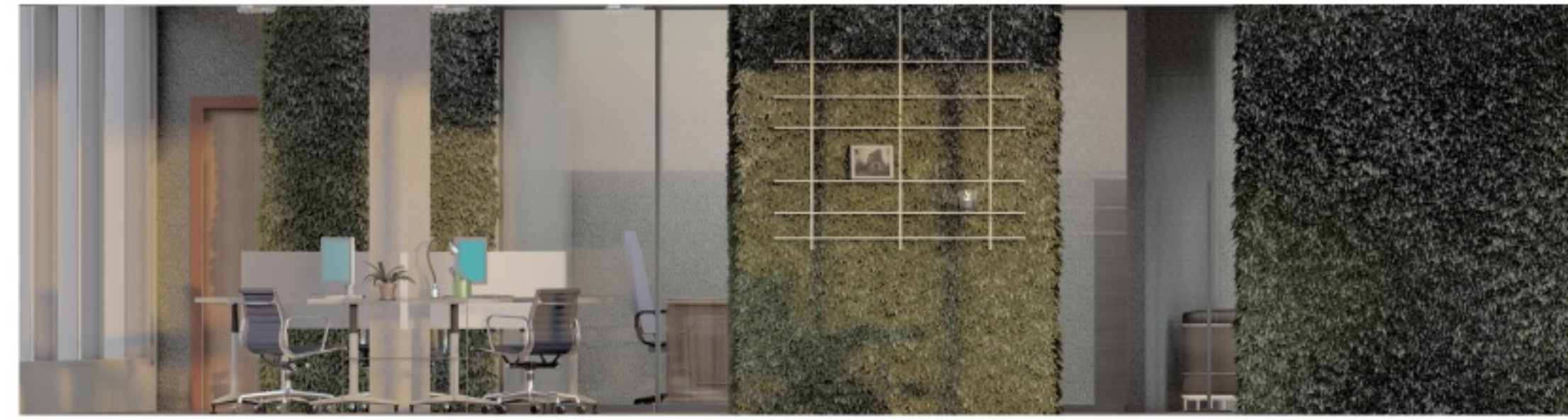
Заклад харчування









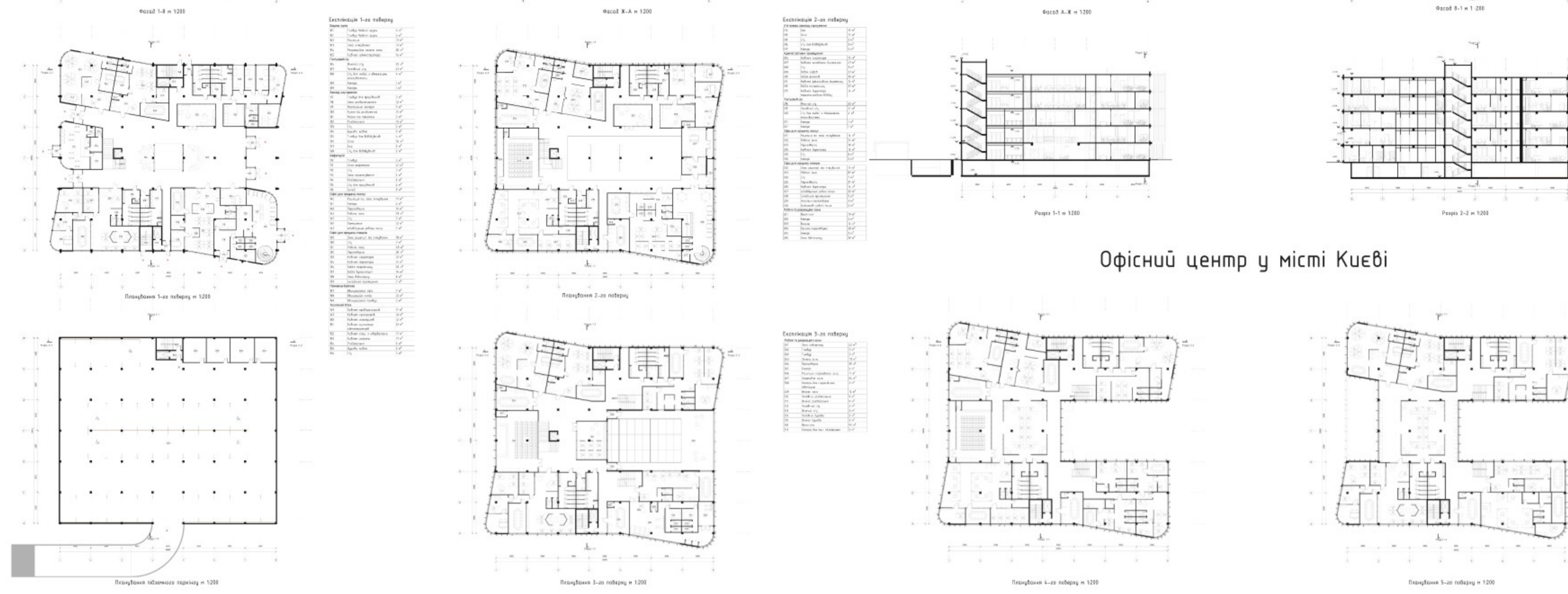




Локація генерального плану  
 Офісний центр  
 Парків зона  
 Генеральний план м. 1:500  
 Гольф-парк  
 Раціоналізм  
 Сітка ринг-пространу



Секційний план м. 1:2000



Офісний центр у місті Києві

