

АТЕСТАЦІЙНА РОБОТА
НА ЗДОБУТТЯ ОСВІТЬОГО СТУПЕНЯ БАКАЛАВРА

НА ТЕМУ:

«Житловий комплекс середньої поверховості в м. Бровари Київської області»

Загальним обсягом 6 аркушів формату А1, пояснювальна записка 50с.

Виконав: студент групи АРХ 21-1 А
191 «Архітектура та містобудування»

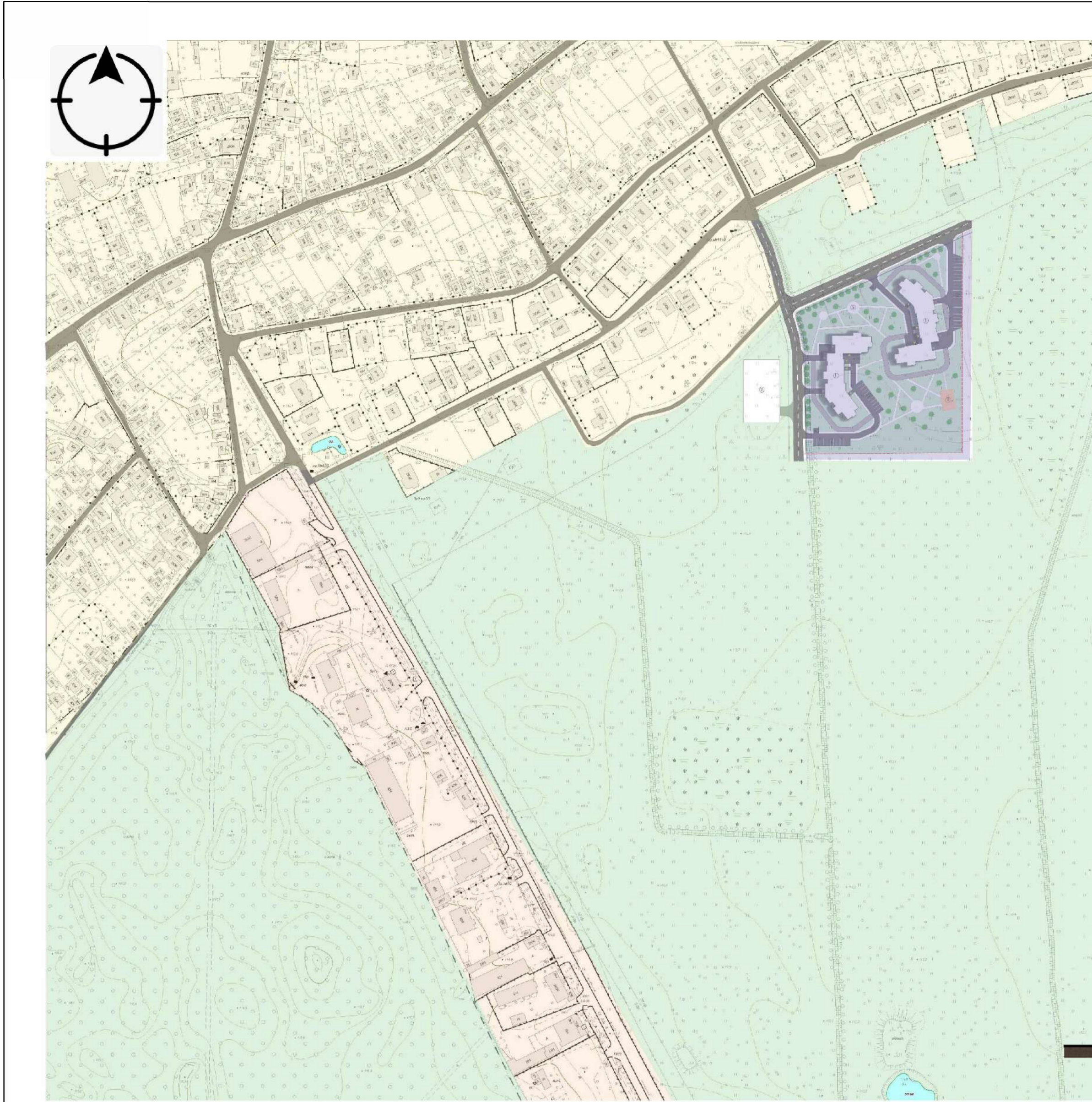
(шифр і назва спеціальності)

Плахотна Дарина Олегівна

(прізвище, ім'я, по батькові)

Керівники: доц. Маслова Марія Олександрівна,

(наук. ступінь, посада, прізвище, ім'я, по батькові)



Ситуаційний план М 1:2000

Умовні позначки до ситуаційного плану

- Обрана ділянка
- ЖК Scandia
- Садбна забудова
- Озеленення
- Озера



Генеральний план М 1:500

Умовні позначки до генерального плану

- Межі ділянки
- Проектна частина
- Проектна частина з пішохідною стежкою
- Проектна частина з можливістю проїзду
- Пішохідні доріжки
- Вхід у будинок
- Вхід у комерцію
- Вхід у вбудовані приміщення
- Пішохідні доріжки

Експлікація до генерального плану

- Спроектований будинок
- Паркінг для відвідувачів
- Наземний паркінг
- Дитячий майданчик
- Альтанка для відпочинку
- Контейнерний майданчик для сміття



Фасад в осях 1-35 М 1:100



План першого поверху М 1:100

Експлікація плану 1-го поверху

- Комерційне приміщення
- Коворкінг
- Вбудоване приміщення груп короткотривалого тощо
- Вестибюль з місцем для поштових скринь
- Комора для зберігання колясок, велосипедів тощо
- Приміщення консьержа з санітарним вузлом
- Комора прибирального інвентарю
- Передпокії
- Кухня
- Суміщений санвузол
- Комора
- Спальня на 1 особу
- Спальня на 2 особи
- Загальна кімната

Експлікація плану типового поверху

- Комора прибирального інвентарю
- Передпокії
- Кухня
- Суміщений санвузол
- Комора
- Спальня на 1 особу
- Спальня на 2 особи
- Загальна кімната

Експлікація плану 6-го поверху

- Передпокії
- Кухня
- Суміщений санвузол
- Комора
- Спальня на 1 особу
- Спальня на 2 особи
- Загальна кімната

Експлікація плану 7-го поверху

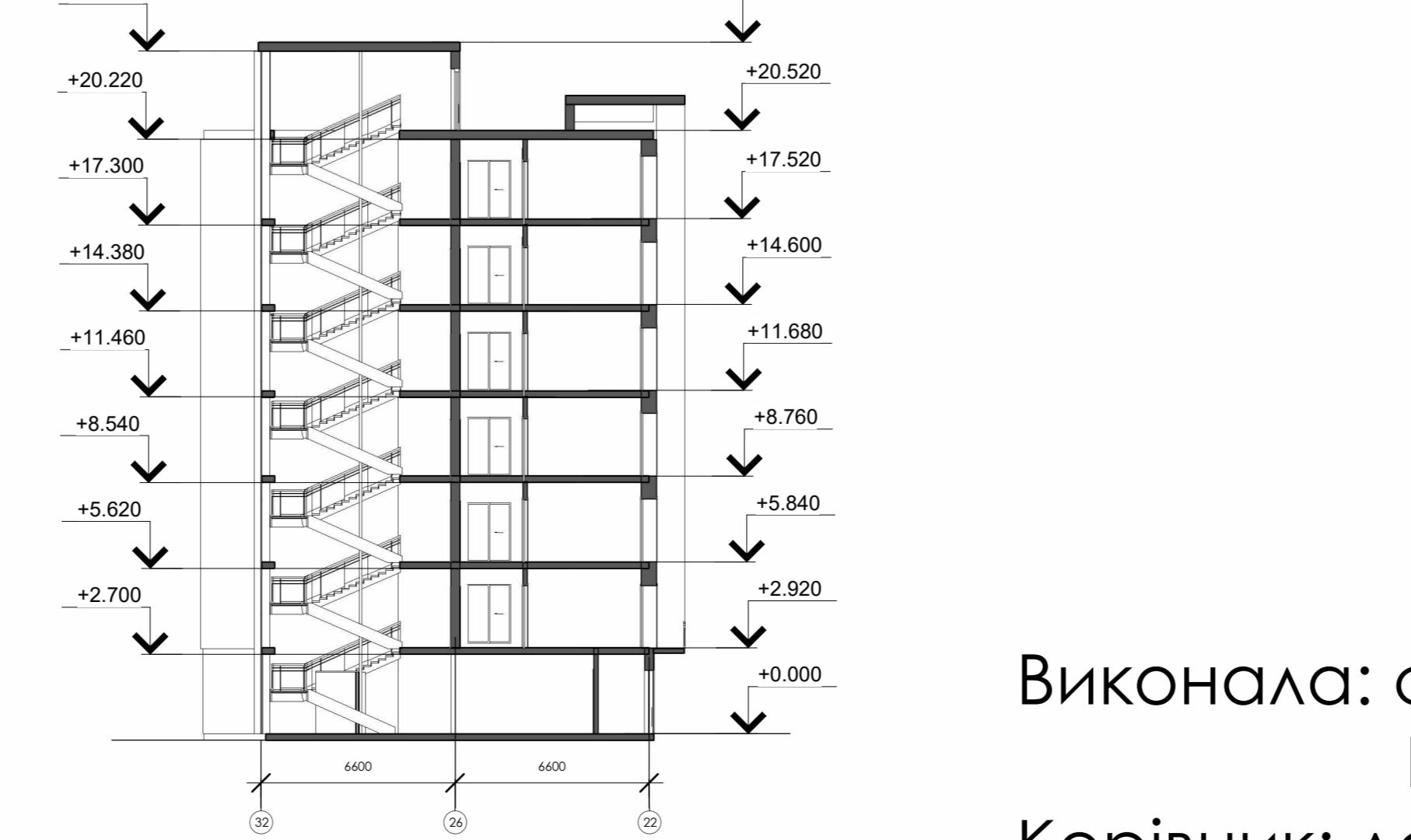
- Передпокії
- Кухня
- Суміщений санвузол
- Комора
- Спальня на 1 особу
- Спальня на 2 особи
- Загальна кімната

План укріптя М 1:200



Розріз 1-1 М 1:200

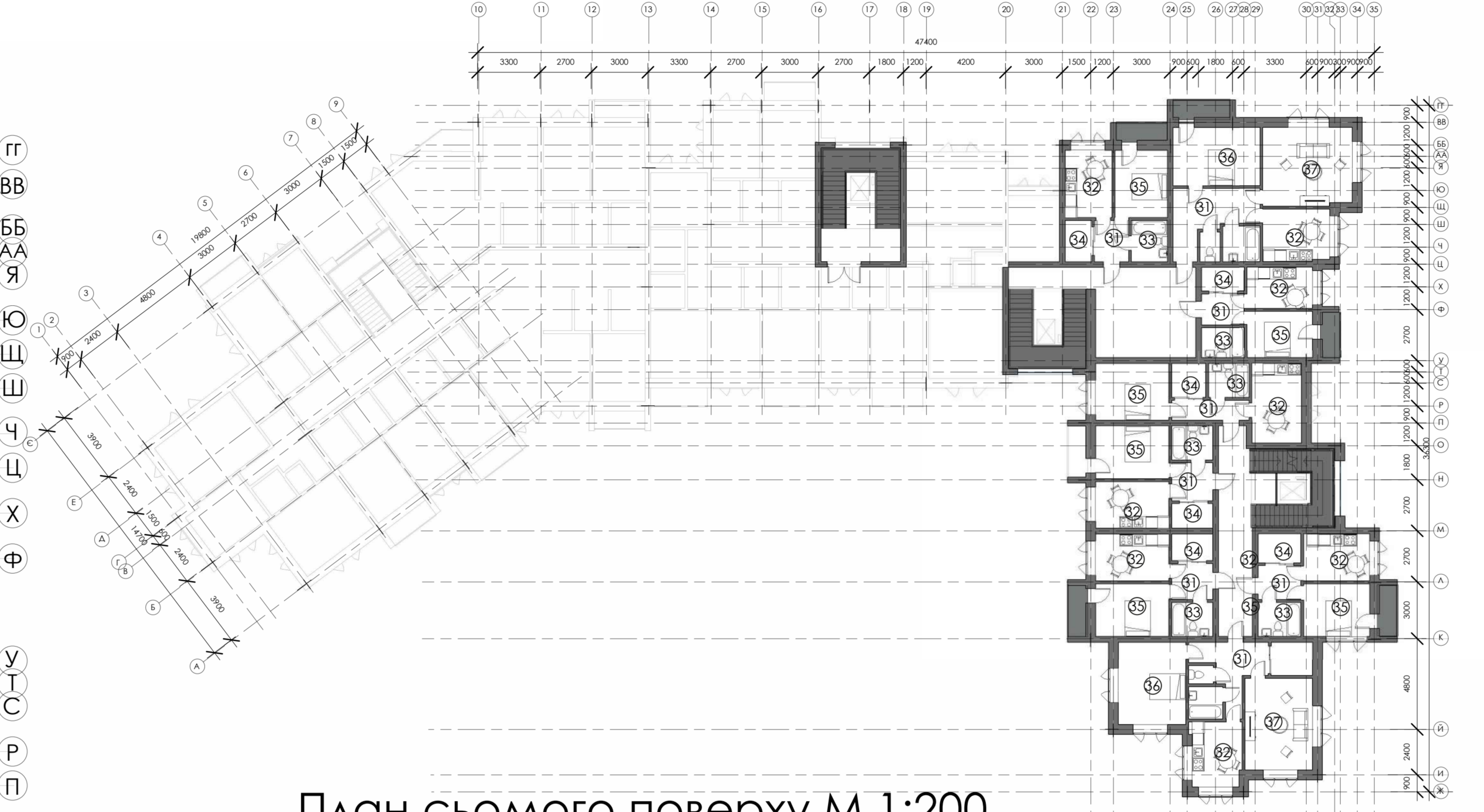
Розріз 2-2 М 1:200



Фасад в осях А-Й М 1:200

Фасад в осях 35-1 М 1:200

Фасад в осях Й-А М 1:200



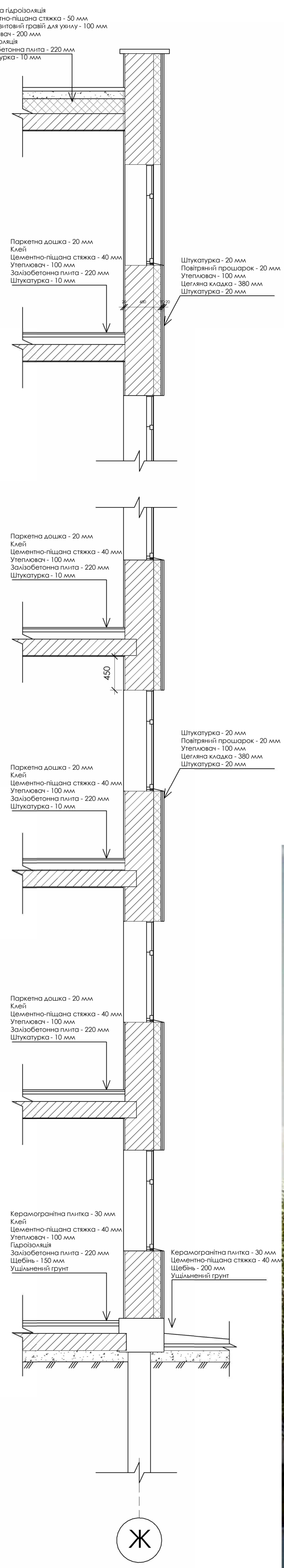
План сьомого поверху М 1:200



План шостого поверху М 1:200



План типового поверху М 1:200



Конструктивний розріз по зовнішній стіні М 1:25

Виконала: студентка Групи Арх 21-1А
Плахотна Д.О.
Керівник: доц. Маслова М.О.

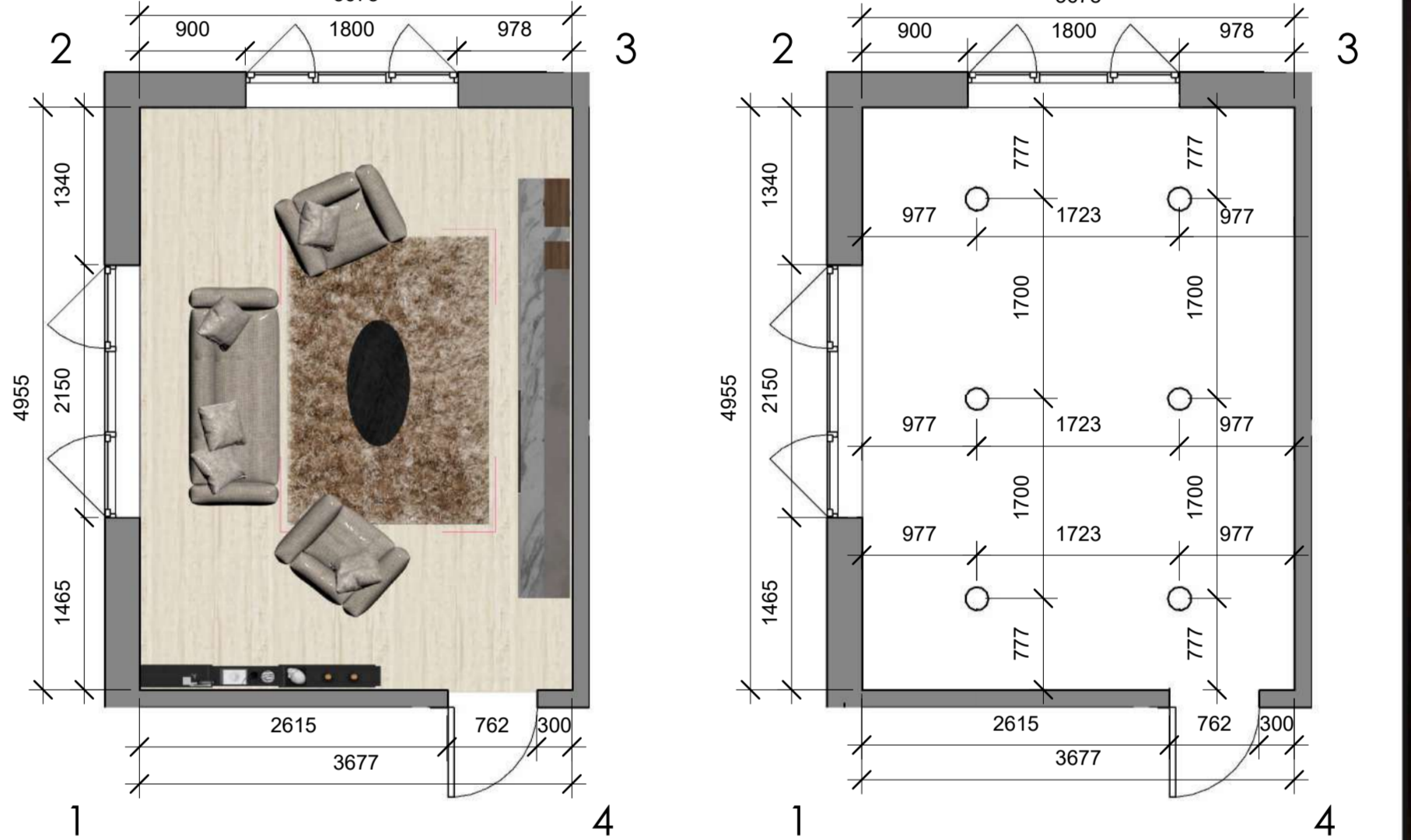
ЖИТЛОВИЙ КОМПЛЕКС СЕРЕДНЬОЇ ПОВЕРХОВОСТІ В М. БРОВАРИ КИЇВСЬКОЇ ОБЛАСТІ



Розгортка 1-2 М 1:50



Розгортка 2-3 М 1:50



План підлоги з розташуванням обладнання М 1:50

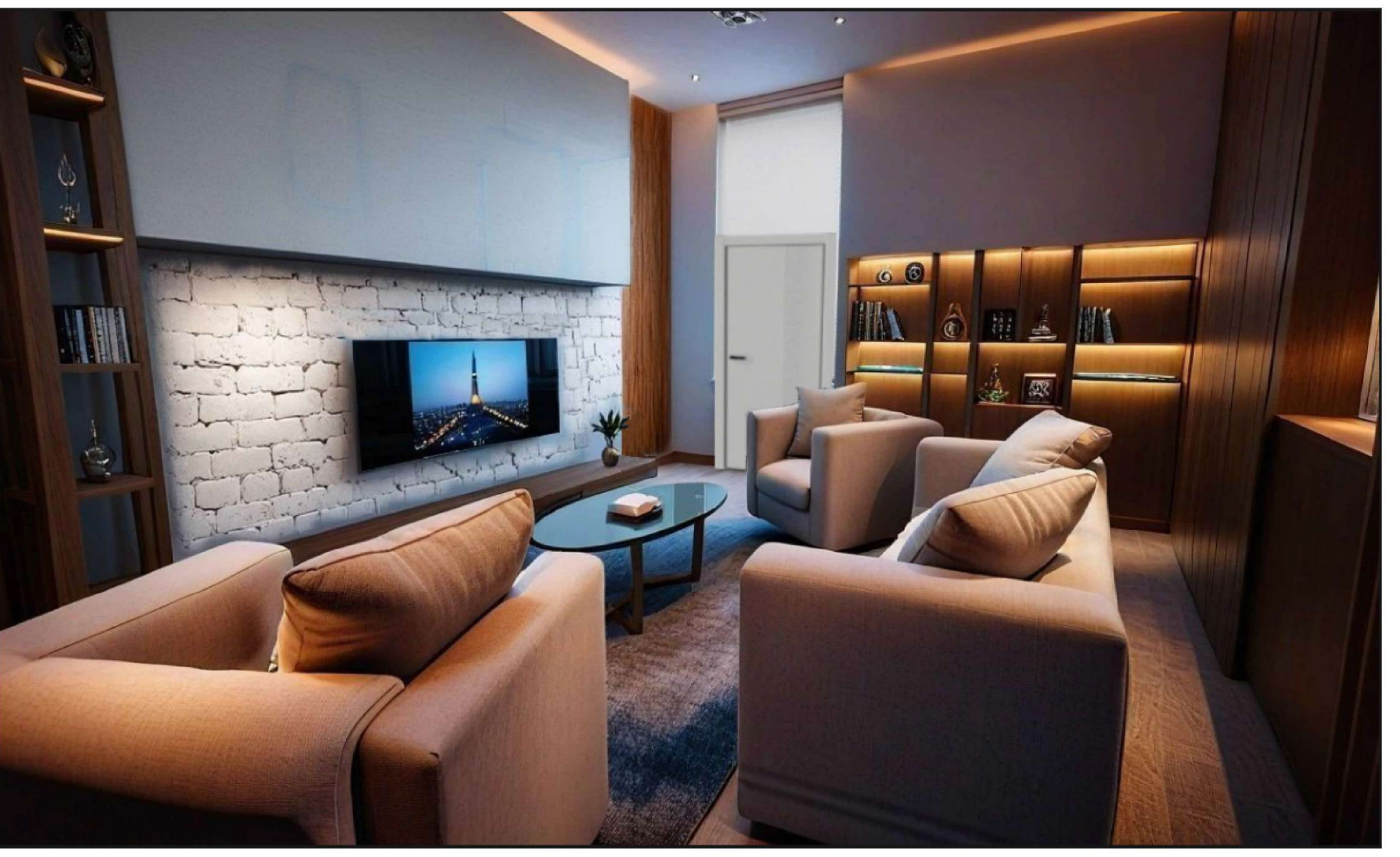
План стелі М 1:50



Розгортка 3-4 М 1:50








Розгортка 4-1 М 1:50



Містобудівне рішення







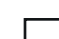
Ситуаційний план М 1:2000

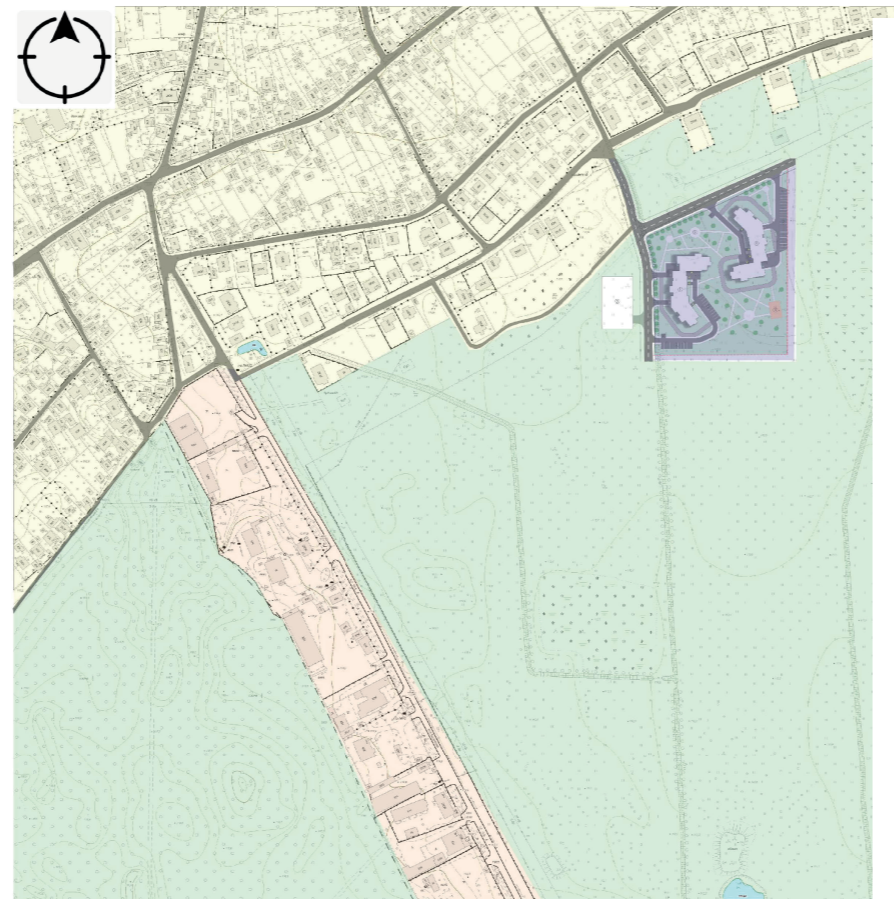
Умовні позначки до ситуаційного плану

- | | |
|--|--|
|  Обрана ділянка |  Озеленення |
|  ЖК Scandia |  Озера |
|  Садібна забудова | |

Генеральний план М 1:500

Умовні позначки до генерального плану

- | | |
|---|--|
|  Межі ділянки |  Вхід у будинок |
|  Проїзна частина |  Вхід у комерцію |
|  Пішохідна алея з
можливістю проїзду |  Вхід у вбудованні
приміщення
перебування дітей
дошкільного віку |
|  Пішохідні доріжки | |



Експлікація до генерального плану

1. Спроектований будинок
2. Паркінг для відвідувачів
3. Наземний паркінг
4. Дитячий майданчик
5. Альтанка для відпочинку
6. Контейнерний майданчик для сміття



Плани поверхів



План першого поверху М 1:100

Експлікація плану 1-го поверху

1. Комерційне приміщення
2. Коворкінг
3. Вбудоване приміщення груп короткотривалого перебування дітей дошкільного віку
4. Вестибюль з місцем для поштових скринь
5. Комора для зберігання колясок, велосипедів тощо
6. Приміщення консьєржа з санітарним вузлом
7. Комора прибирального інвентарю
8. Передпокій
9. Кухня
10. Суміщений санвузол
11. Комора
12. Спальня на 1 особу
13. Спальня на 2 особи
14. Загальна кімната

Експлікація плану типового поверху

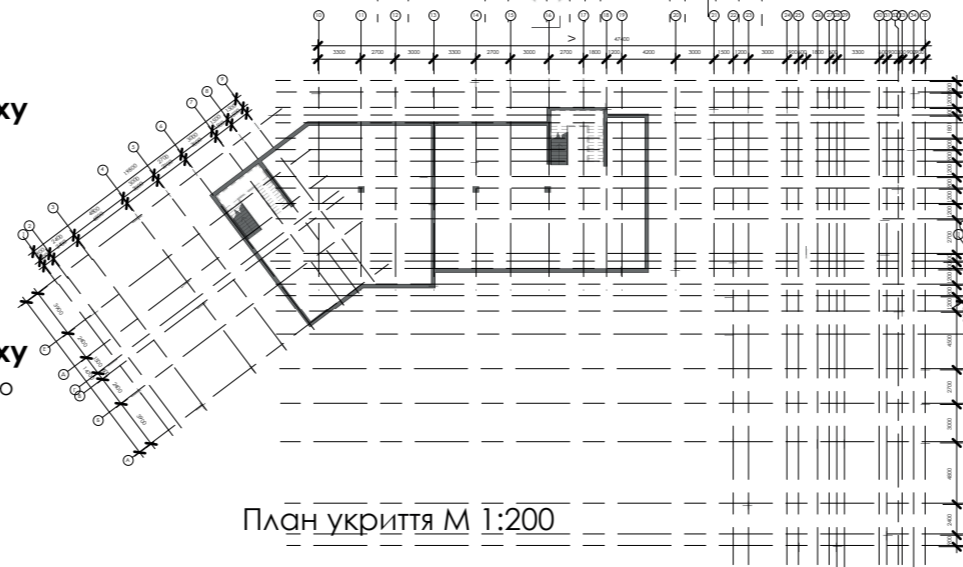
15. Комора прибирального інвентарю
16. Передпокій
17. Кухня
18. Суміщений санвузол
19. Комора
20. Спальня на 1 особу
21. Спальня на 2 особи
22. Загальна кімната

Експлікація плану 6-го поверху

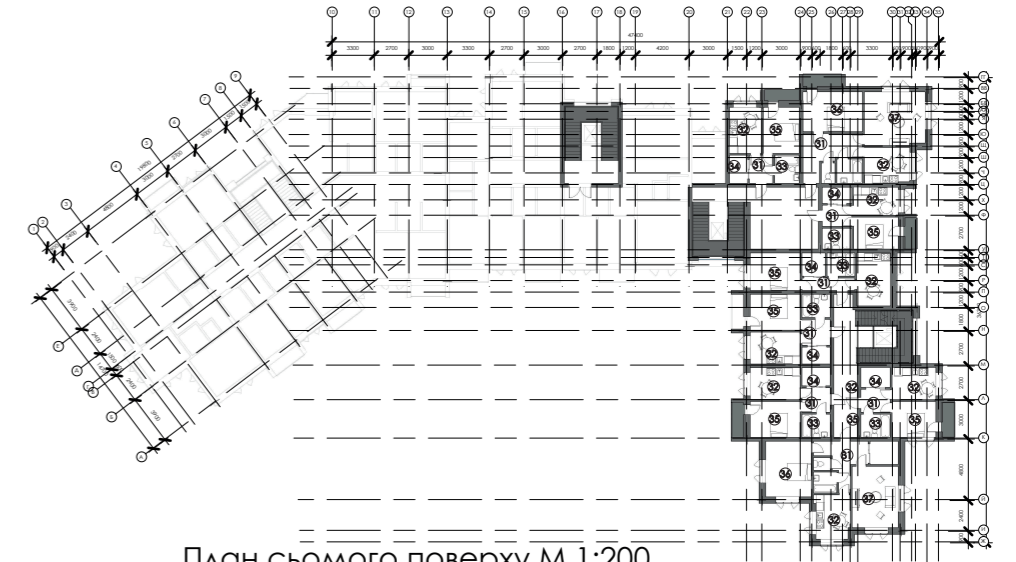
23. Передпокій
24. Кухня
25. Суміщений санвузол
26. Комора
27. Спальня на 1 особу
28. Спальня на 2 особи
29. Загальна кімната

Експлікація плану 7-го поверху

31. Комора прибирального інвентарю
32. Передпокій
33. Кухня
34. Суміщений санвузол
35. Комора
36. Спальня на 1 особу
37. Спальня на 2 особи
38. Загальна кімната



План укріплення М 1:200



План сьомого поверху М 1:200

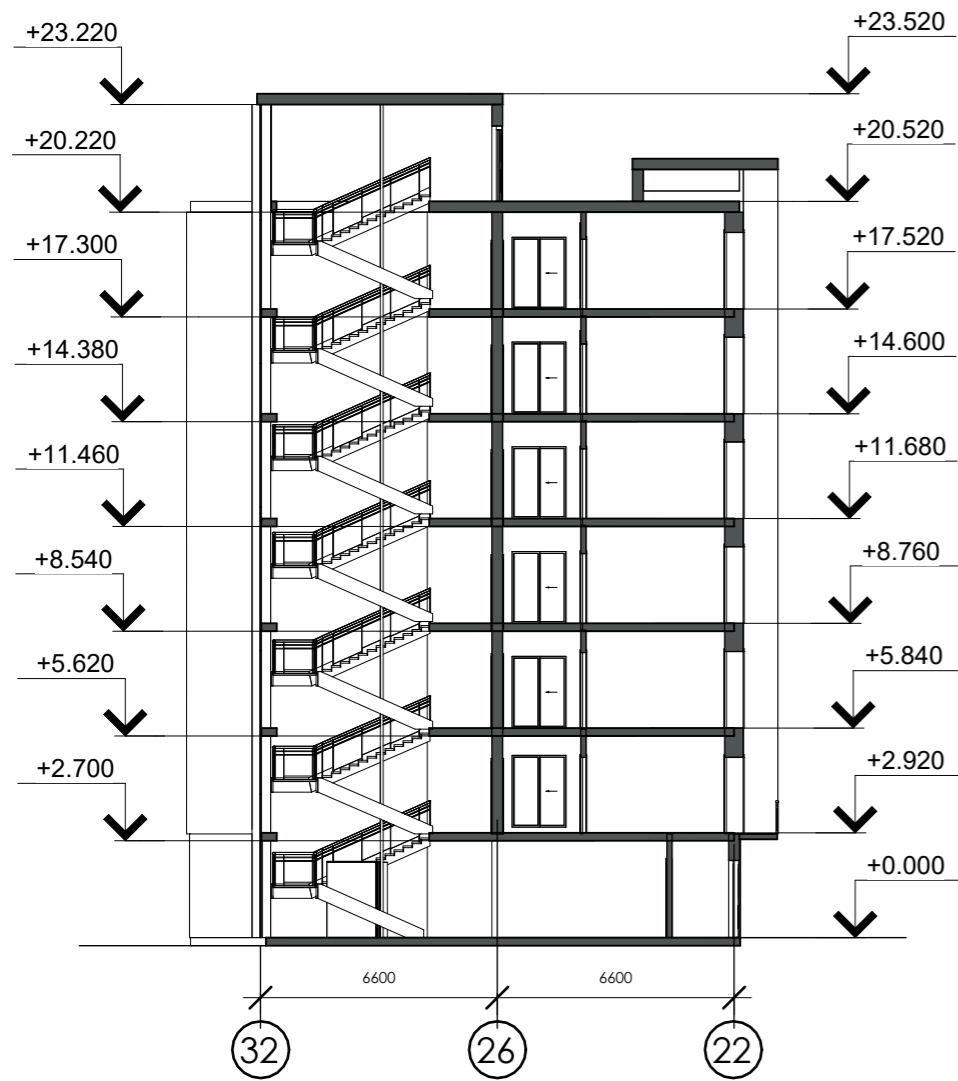


План шостого поверху М 1:200

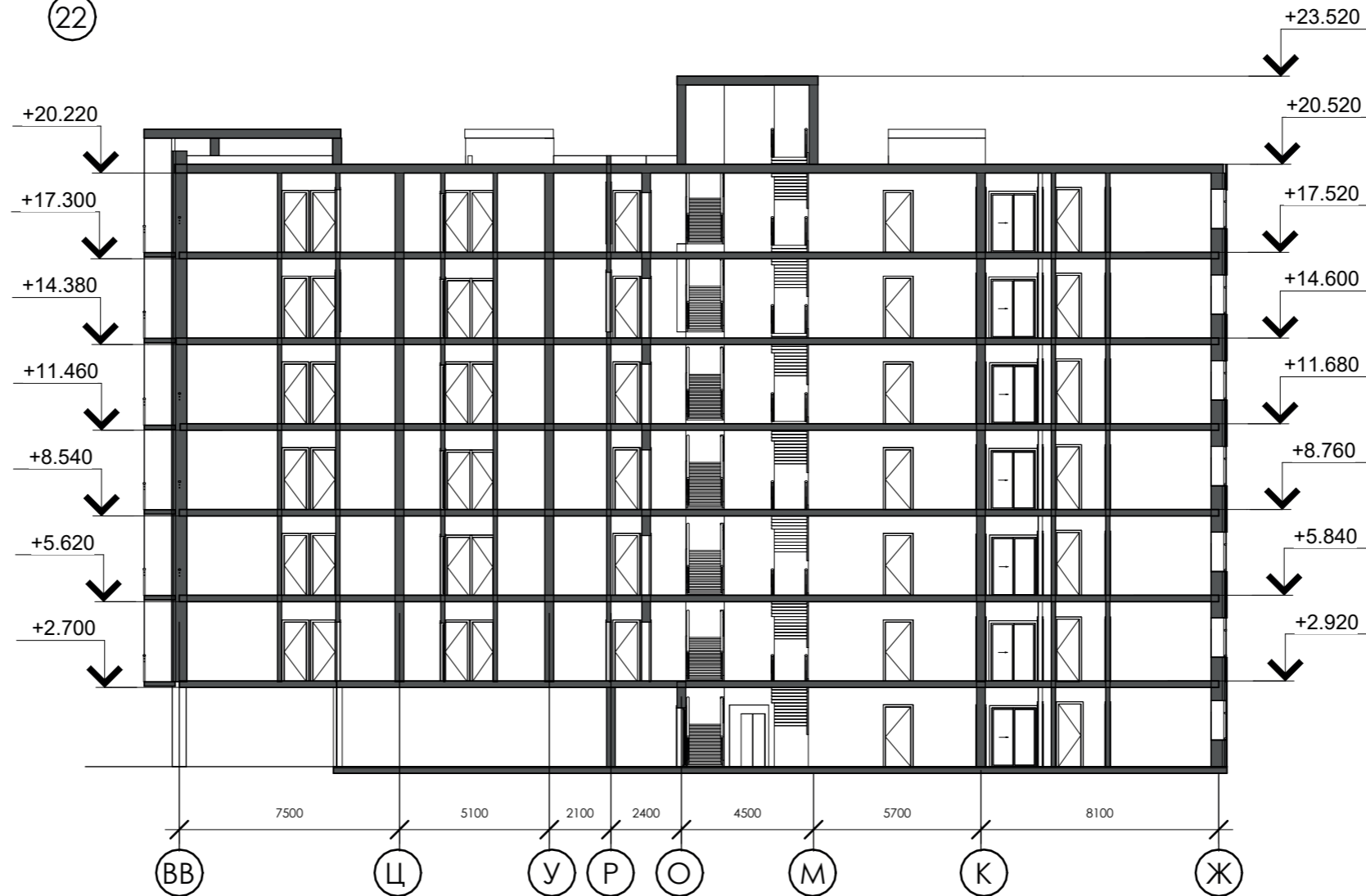


План типового поверху М 1:200

Конструктивні рішення

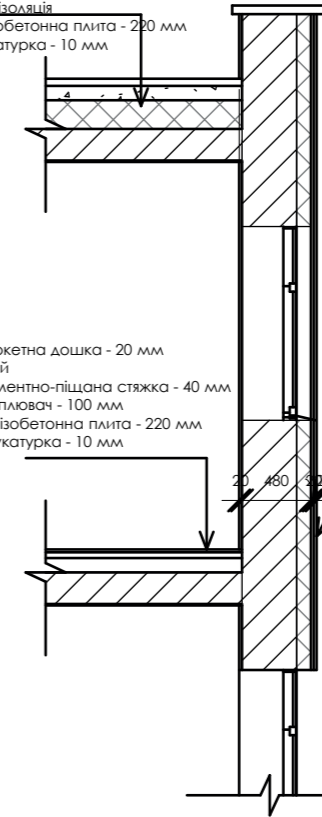


Розріз 2-2 М1:200



Розріз 1-1 М1:200

Рулонна гідроізоляція
 Цементно-піщана стяжка - 50 мм
 Керамзитовий ґравій для ухилю - 100 мм
 Утеплювач - 200 мм
 Пароізоляція
 Залізобетонна плита - 220 мм
 Штукатурка - 10 мм



Паркетна дошка - 20 мм
 Клей
 Цементно-піщана стяжка - 40 мм
 Утеплювач - 100 мм
 Залізобетонна плита - 220 мм
 Штукатурка - 10 мм

Штукатурка - 20 мм
 Повітряний прошарок - 20 мм
 Утеплювач - 100 мм
 Цегляна кладка - 380 мм
 Штукатурка - 20 мм

Паркетна дошка - 20 мм
 Клей
 Цементно-піщана стяжка - 40 мм
 Утеплювач - 100 мм
 Залізобетонна плита - 220 мм
 Штукатурка - 10 мм

Паркетна дошка - 20 мм
 Клей
 Цементно-піщана стяжка - 40 мм
 Утеплювач - 100 мм
 Залізобетонна плита - 220 мм
 Штукатурка - 10 мм

Штукатурка - 20 мм
 Повітряний прошарок - 20 мм
 Утеплювач - 100 мм
 Цегляна кладка - 380 мм
 Штукатурка - 20 мм

Паркетна дошка - 20 мм
 Клей
 Цементно-піщана стяжка - 40 мм
 Утеплювач - 100 мм
 Залізобетонна плита - 220 мм
 Штукатурка - 10 мм

Керамогранітна плитка - 30 мм
 Клей
 Цементно-піщана стяжка - 40 мм
 Утеплювач - 100 мм
 Гідроізоляція
 Залізобетонна плита - 220 мм
 Щебінь - 150 мм
 Ущільнений ґрунт

Керамогранітна плитка - 30 мм
 Цементно-піщана стяжка - 40 мм
 Щебінь - 200 мм
 Ущільнений ґрунт



Фасады



Фасад в осях А-Й М 1:200

Фасад в осях 1-35 М 1:100



Фасад в осях 35-1 М 1:200

Фасад в осях Й-А М 1:200

Візуалізація об'єкту



Дизайн інтер'єру



4955

Б

А

Розгортка 1-2 М 1:50



3678

2

1

Розгортка 2-3 М 1:50



4955

А

Б

Розгортка 3-4 М 1:50

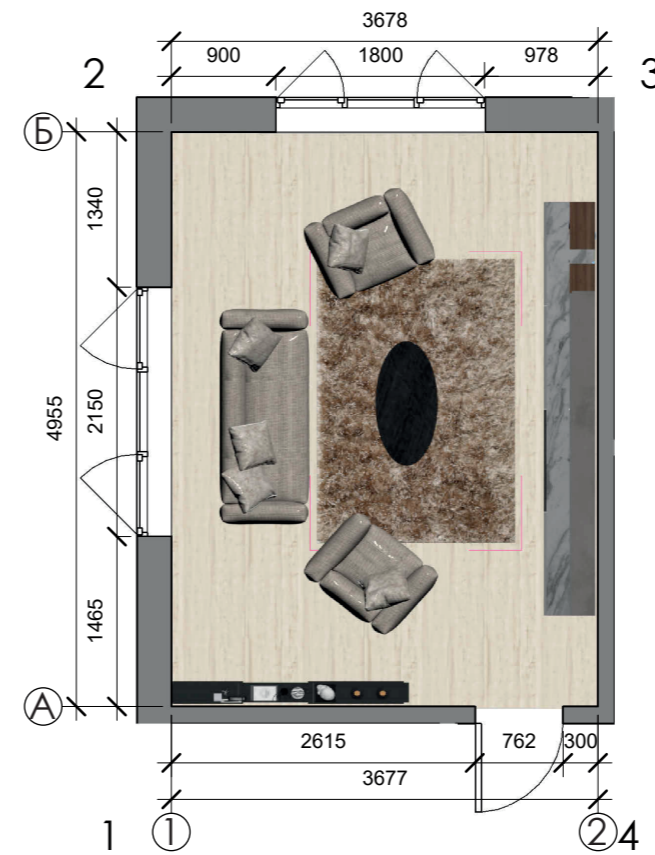


3678

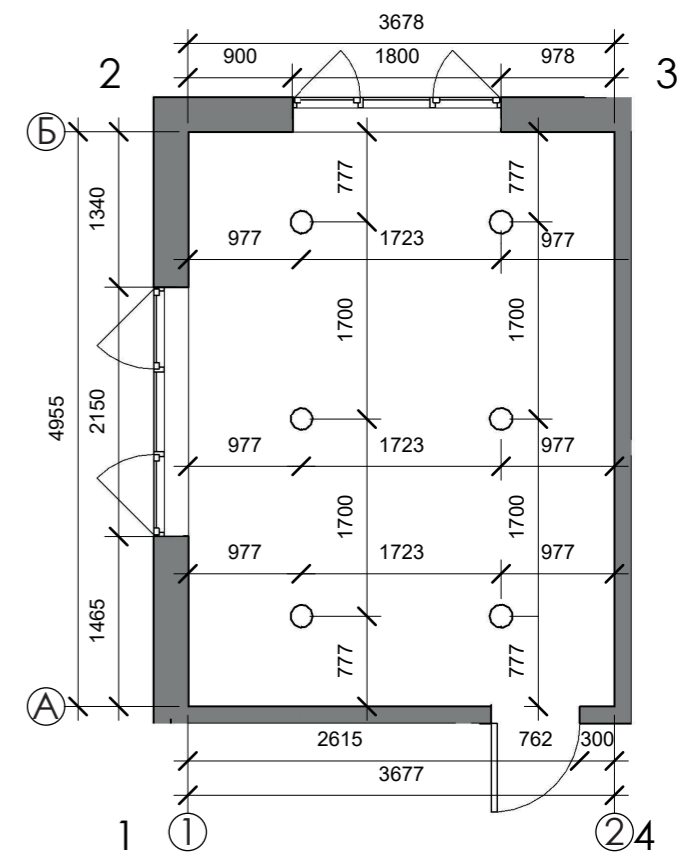
1

2

Розгортка 4-1 М 1:50



План підлоги з розташуванням
обладнання М1:50



План стелі М1:50

