

**КВАЛІФІКАЦІЙНА ВИПУСКНА РОБОТА
НА ЗДОБУТТЯ ОСВІТНЬОГО СТУПЕНЯ
БАКАЛАВР АРХІТЕКТУРИ**

на тему:

«МУЗЕЙ ПРИВАТНИХ КОЛЕКЦІЙ У М. КИЄВІ»

загальним обсягом **6** аркушів формату А1, пояснювальна записка **71** с.

Виконав: студент групи АРХ-21-1Б

191 «Архітектура та містобудування».

Освітньо-професійна програма «Архітектура та містобудування»

(шифр і назва спеціальності, освітньо-наукової програми)

Пашкевич Антон Віталійович

(прізвище, ім'я, по батькові)

Керівник: проф., канд. арх. Сєдак Олександр Ігорович

(наук. ступінь, посада, прізвище, ім'я, по батькові)

Київ - 2025 р.

Загальна експозиція

Ситуаційний план M 1:2000

Умовні позначення до ситуаційного плану:

- ділянка проєктування
- будівлі та споруди
- дороги та проїзди
- ділянки без забудови

Експозиція до ситуаційного плану:

- Житловий будинок за адресою проспект Леоніда Каденюка, 2/55, 1956 р.
- Палац підвального спорту, 1975 р.
- Житловий будинок за адресою Харківське шосе, 2А, 1972 р.
- Торговий центр "Дарниця", 1965 р., 2009 р.
- Ресторан мережі "McDonald's", 1998 р.

Генеральний план M 1:1000

Умовні позначення до генерального плану:

- червоні лінії по межах ділянки
- проєктована будівля
- дорожня покриття
- місцевість гідрологічної зони
- вегетаційна доріжка
- озеленення

Експозиція до генерального плану:

- проєктована будівля музею
- аеродромна група (приміщення водонасосної станції, спортивна зона, в'їзний майданчик, парковка, вивізний майданчик)
- наземна підлога під бетон
- озеленення

Генеральний план M 1:1000

Умовні позначення до генерального плану:

- червоні лінії по межах ділянки
- проєктована будівля
- дорожня покриття
- місцевість гідрологічної зони
- вегетаційна доріжка
- озеленення

Експозиція до генерального плану:

- проєктована будівля музею
- аеродромна група (приміщення водонасосної станції, спортивна зона, в'їзний майданчик, парковка, вивізний майданчик)
- наземна підлога під бетон
- озеленення

Фасад в осі 1-10, M 1:200

Фасад в осі Н-А, M 1:200

Фасад в осі 10-1, M 1:200

Фасад в осі А-Н, M 1:200

План 1-го поверху, M 1:200

План 2-го поверху, M 1:200

Експозиція приміщень музею

№	Назва приміщення	Площа (кв.м)
1.	Відвідувачів	300
2.	Вестибюль	25
3.	Під'їзд	22
4.	Сувенірний кіоск	17
5.	Салонний пост	10
6.	Салон	34
7.	Салон	23
8.	Салон	27
9.	Салон	27
10.	Салон	80
11.	Салон	71
12.	Салон	495
13.	Салон	355
14.	Салон	433
15.	Салон	233
16.	Салон	336
17.	Салон	70
18.	Салон	14
19.	Салон	31
20.	Салон	31
21.	Салон	18
22.	Салон	7
23.	Салон	9
24.	Салон	30
25.	Салон	30
26.	Салон	24
27.	Салон	24
28.	Салон	51
29.	Салон	23
30.	Салон	23
31.	Салон	49
32.	Салон	70
33.	Салон	24
34.	Салон	456
35.	Салон	24
36.	Салон	24
37.	Салон	46
38.	Салон	30
39.	Салон	46
40.	Салон	46
41.	Салон	15
42.	Салон	13
43.	Салон	13
44.	Салон	60
45.	Салон	18
46.	Салон	24
47.	Салон	24
48.	Салон	23
49.	Салон	23
50.	Салон	49
51.	Салон	70
52.	Салон	24
53.	Салон	51
54.	Салон	46
55.	Салон	30
56.	Салон	46
57.	Салон	46
58.	Салон	15
59.	Салон	13
60.	Салон	13
61.	Салон	60

Схема функціонального поділу будівлі музею

- експозиційна зона
- наукова зона
- адміністративна зона (2 поверх, понад науковою зоною)

Розріз 1-1, M 1:200

Розріз 2-2, M 1:200

Розріз по стіні, M 1:25

План підлоги з розстановкою обладнання M 1:100

План стелі з розстановкою світельників M 1:100

Умовні позначення до плану підлоги:

- глянцева бежева плитка
- наливна підлога під бетон
- озеленення

Умовні позначення до плану стелі:

- точковий світельник
- світлодіодна стрічка
- панель з полікарбонату

Розгортка А-Ж, M 1:200

Розгортка 12-14, M 1:200

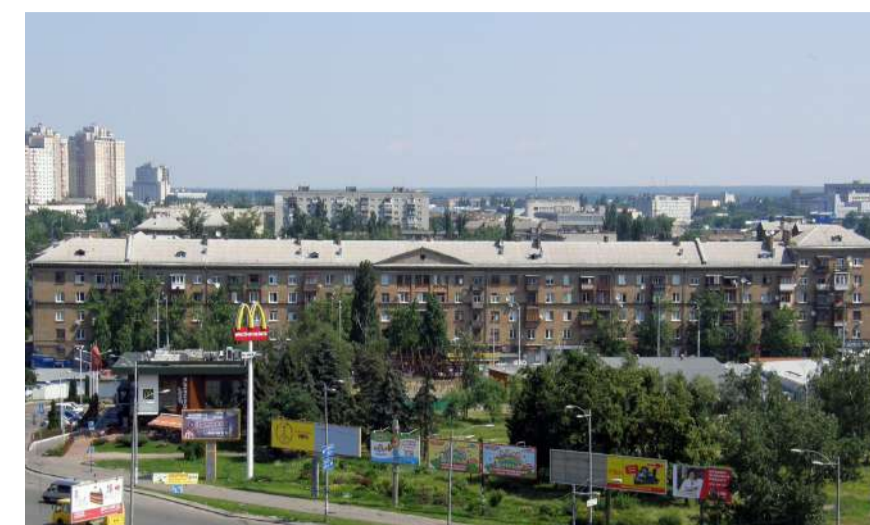
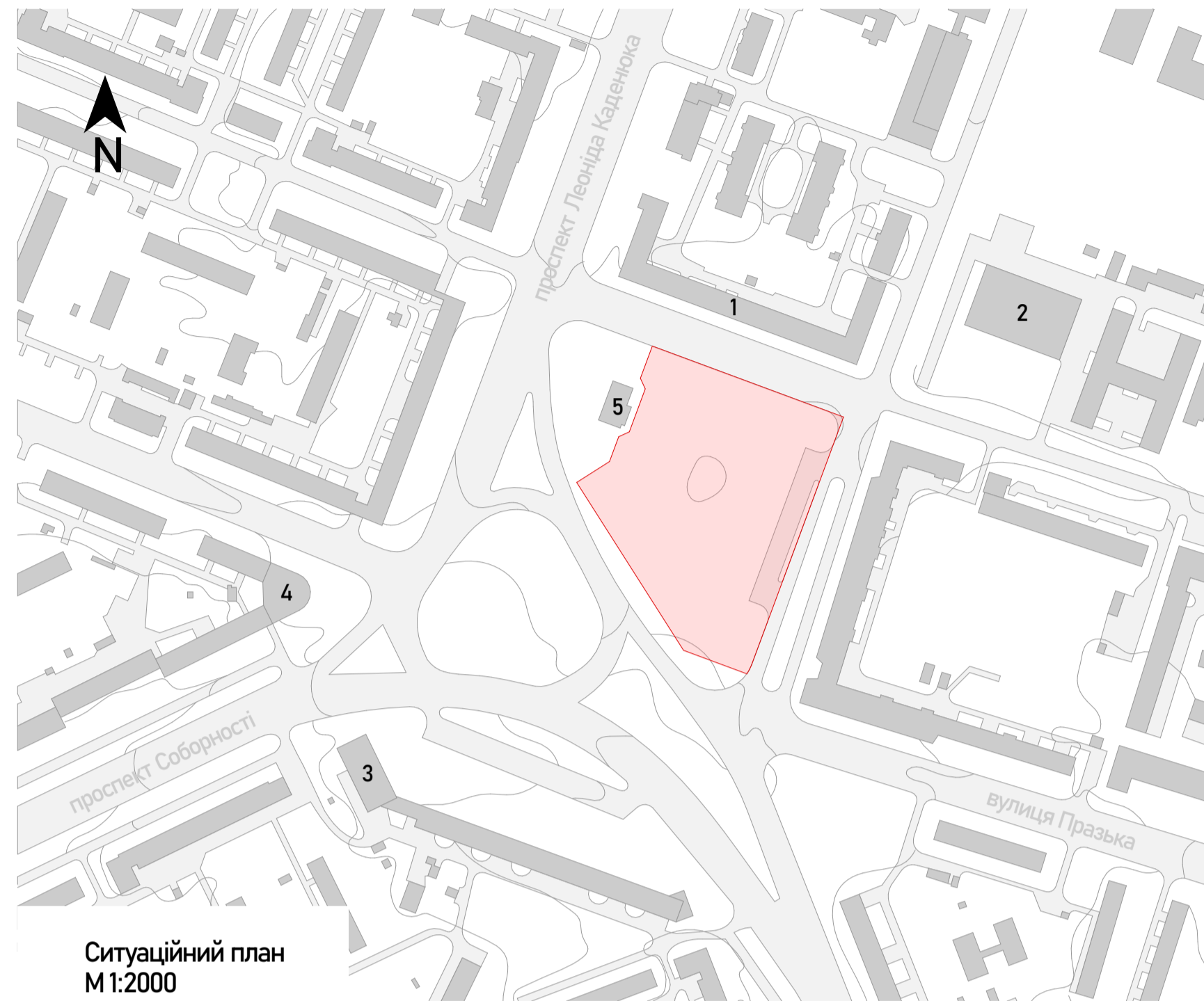
Розгортка Ж-А, M 1:200

Розгортка 14-12, M 1:200

Музей приватних колекцій у м. Києві

Виконав: студент групи Арх. 21-16 Пашкевич А. В.
Керівник: проф., канд. арх. Седак О. І.

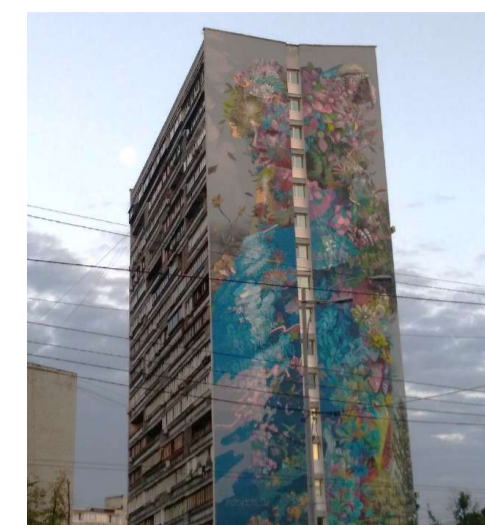
Містобудівне рішення



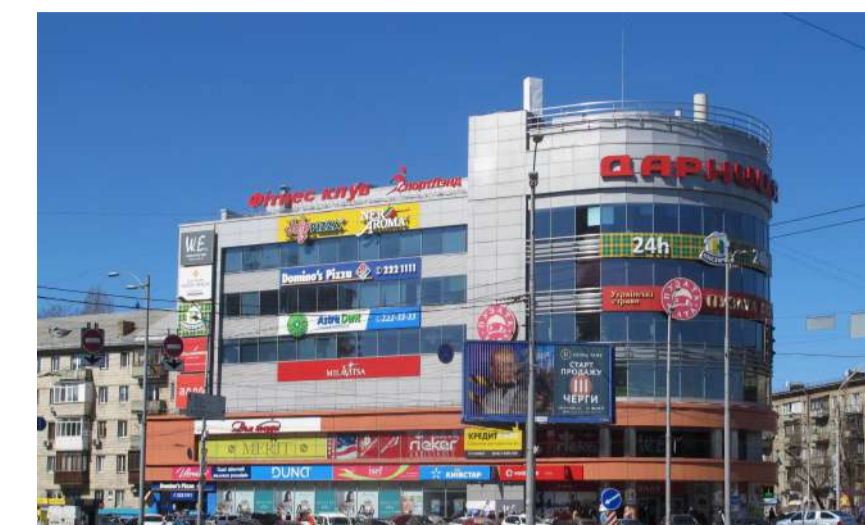
1. Житловий будинок за адресою проспект Леоніда Каденюка, 2/35, 1956 р.



2. Палац підводного спорту, 1975 р.



3. Житловий будинок за адресою Харківське шосе, 2а, 1972 р.



4. Торговий центр "Дарниця", 1965 р., 2009 р.



5. Ресторан мережі "McDonald's", 1998 р.



Ситуаційний план
М1:2000

Умовні позначення до ситуаційного плану:

- ділянка проєктування
- будівлі та споруди
- дороги та проїзди
- ділянки без забудови

Експлікація до ситуаційного плану:

1. Житловий будинок за адресою проспект Леоніда Каденюка, 2/35, 1956 р.;
2. Палац підводного спорту, 1975 р.;
3. Житловий будинок за адресою Харківське шосе, 2а, 1972 р.;
4. Торговий центр "Дарниця", 1965 р., 2009 р.;
5. Ресторан мережі "McDonald's", 1998 р.



Генеральний план
М1:1000

Умовні позначення до генерального плану:

- червоні лінії по межах ділянки
- проєктована будівля
- дорожнє покриття
- мощення пішохідної зони
- велосипедна доріжка
- озеленення

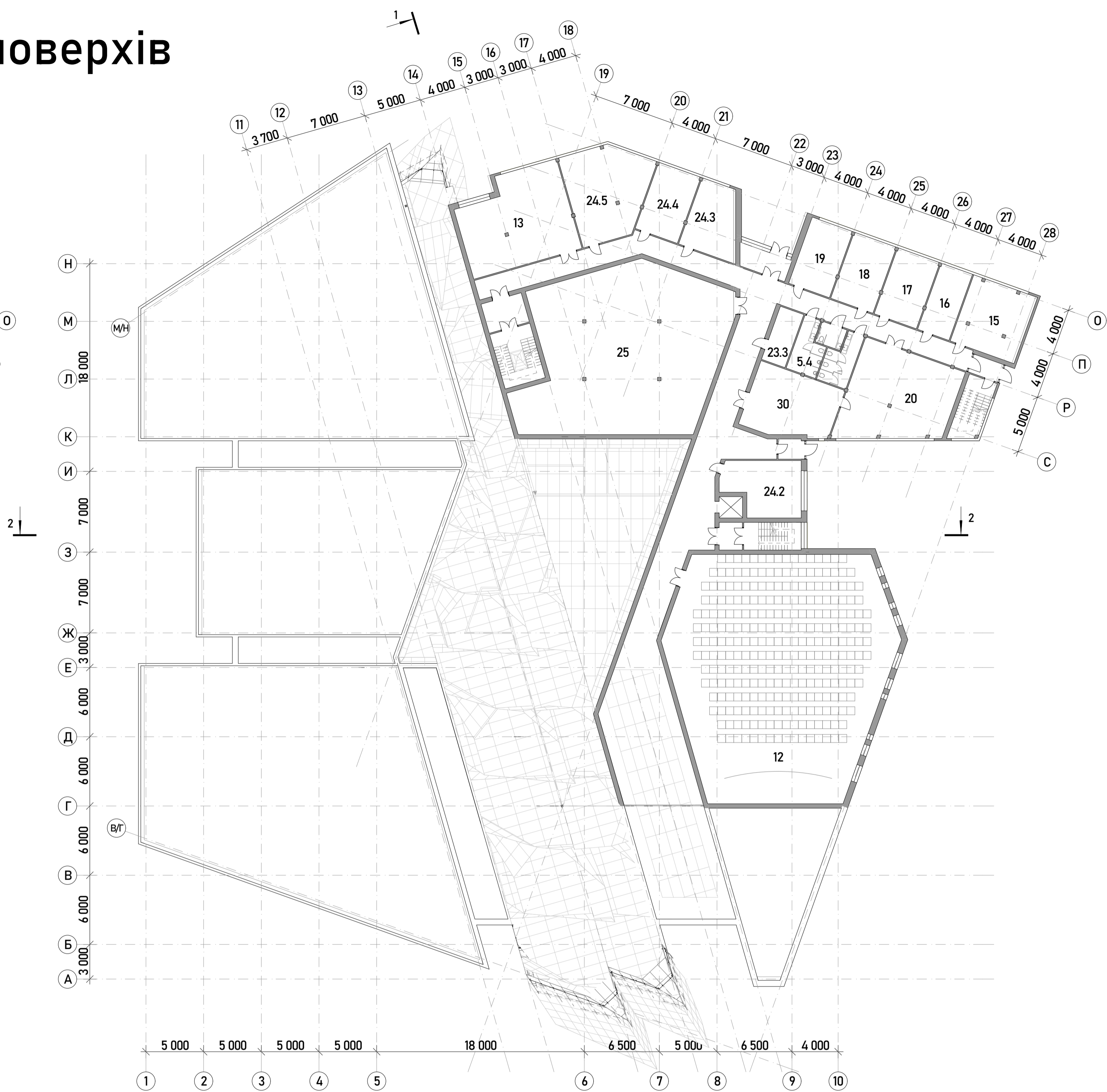
Експлікація до генерального плану:

1. проєктована будівля музею; аваншлющ перед головним входом та входом зі сторони проспекту Соборності;
2. сквер (рекреаційна зона);
3. відкритий майданчик для тимчасових виставок;
4. дитячий майданчик;
5. господарське подвір'я;
6. паркувальний майданчик;
7. зупинка громадського транспорту.
- 8.

Плани поверхів



План 1-го поверху, M1:200



План 2-го поверху, M1:200

Експлікація приміщень

м²

Вхідна група	
1. вестибюль	300
2.1. гардероб	25
2.2. каса	22
3. сувенірний кіоск	17
4. охоронний пост	10
5.1. санвузол	34
5.2. санвузол	23
5.3. санвузол	27
5.4. санвузол	27
6. буфет	80
7. зона відпочинку	71

Експозиційна частина

8. ввідна зала	495
9. зала малих виставок	355
10. заключна зала	433
11. зала тимчасових виставок	213
12. кінолекційна зала	336
13. мала лекційна зала	70
14. лаштунки	14

Адміністративні, робочі й підсобні приміщення

15. кабінет директора	31
16. кабінет замісника директора з загальних питань	18

17. кабінет замісника директора з наукової роботи

17. кабінет замісника директора з наукової роботи	24
18. приймальня секретаря	24
19. канцелярія й бухгалтерія	23
20. молодіжний простір (масовий сектор)	70
21. кабінет інженера з експлуатації	18
22. кімната персоналу	32
23.1 технічне приміщення	9
23.2 технічне приміщення	10
23.3 технічне приміщення	10
24.1. гурткова	30
24.2. гурткова	30

24.3. гурткова

24.3. гурткова	24
24.4. гурткова	24
24.5. гурткова	51
Фондові та наукові приміщення	
25. фондосховище	456
26.1. приймальня експонатів	24
26.2. ізолятор приймальні	24
27. реставраційна майстерня	51
28. столярна майстерня	45
29. фотолабораторія	30
30. лабораторія оцифрування	49
31. друкарня	60
32.1. кабінет із наукової роботи	31

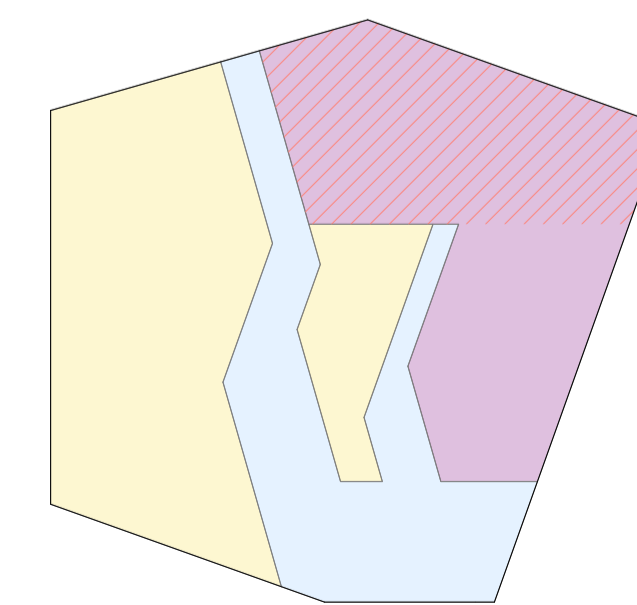
32.2. кабінет із наукової роботи

32.2. кабінет із наукової роботи	18
32.3. кабінет із наукової роботи	24
32.4. кабінет із наукової роботи	24
32.5. кабінет із наукової роботи	23
33. книгосховище	49
34. читальня	70
Укриття цивільного захисту	
35. укриття (підвальный поверх)	528
Допоміжні зовнішні споруди	
36. трансформаторна підстанція	15
37. пункт збору сміття	13
38. накриття зупинки	60

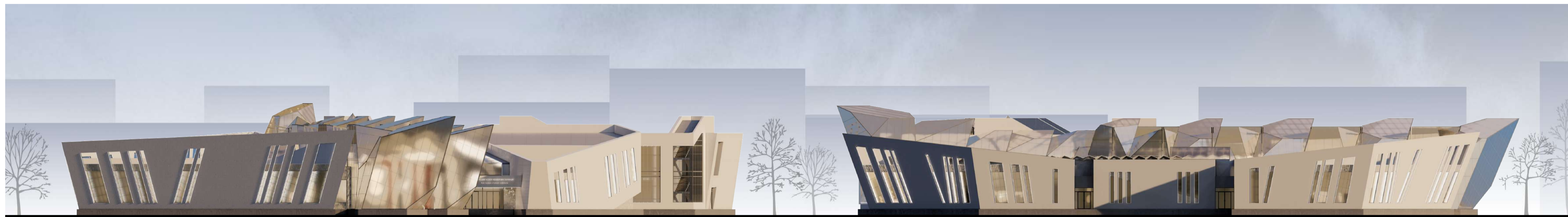
Схема функціонального поділу будівлі музею

Умовні позначення до схеми функціонального поділу будівлі:

- вхідна/транзитна зона
- експозиційна зона
- наукова зона
- адміністративна зона (2 поверх, над наук. зоною)



Фасады



1

Фасад в осях 1-10, М 1:200

10

H

Фасад в осях H-A, М 1:200

A



10

Фасад в осях 10-1, М 1:200

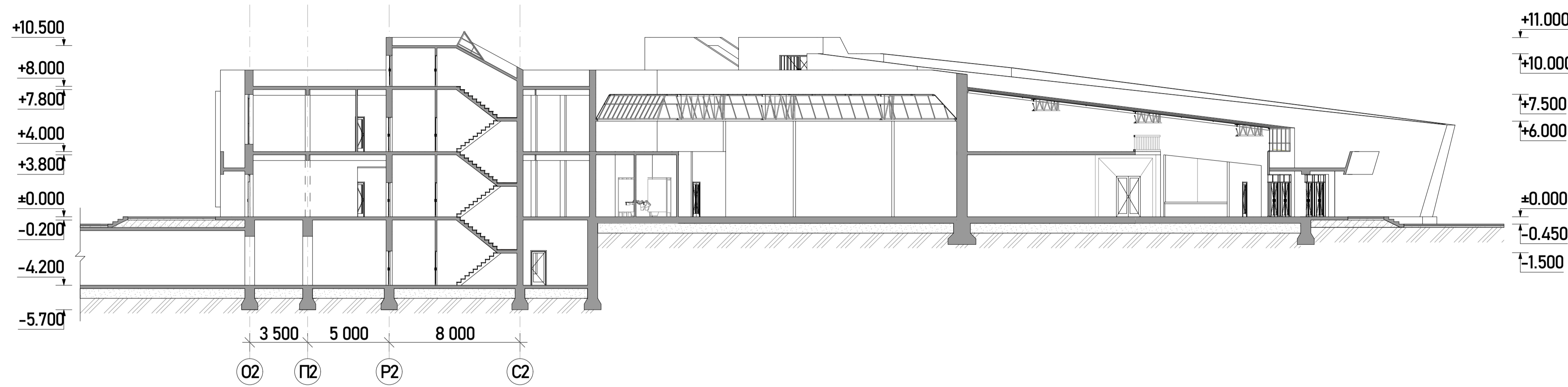
1

A

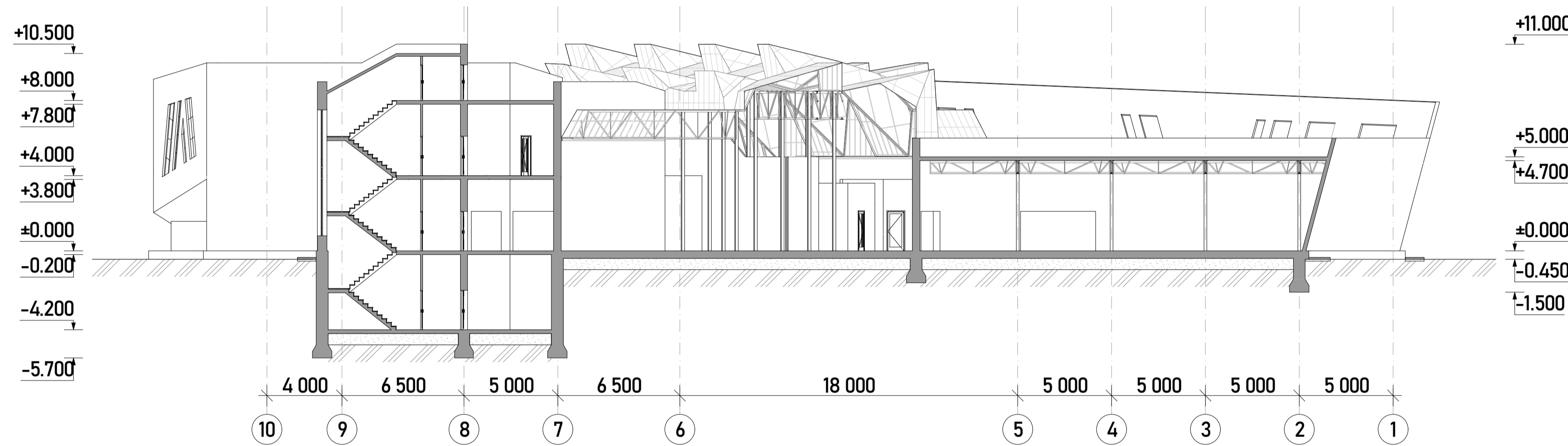
Фасад в осях A-H, М 1:200

H

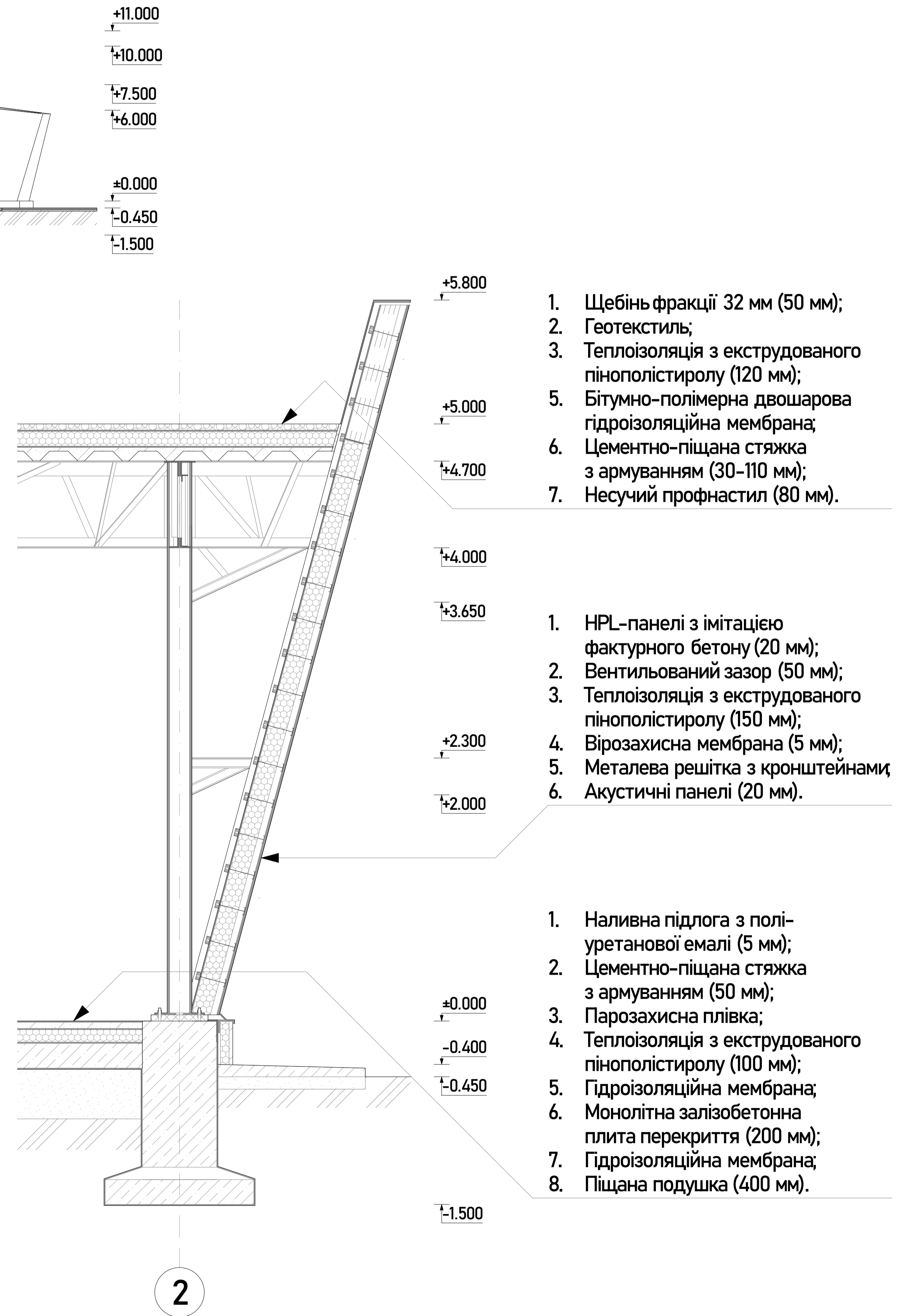
Розрізи



Розріз 1-1, М 1:200



Розріз 2-2, М 1:200



Розріз по стіні, М 1:25

1. Щебінь фракції 32 мм (50 мм);
2. Геотекстиль;
3. Теплоізоляція з екструдованого пінополістиролу (120 мм);
5. Бітумно-полімерна двошарова гідроізоляційна мембрана;
6. Цементно-піщана стяжка з армуванням (30-110 мм);
7. Несучий профнастил (80 мм).

1. НРЛ-панелі з імітацією фактурного бетону (20 мм);
2. Вентилюваний зазор (50 мм);
3. Теплоізоляція з екструдованого пінополістиролу (150 мм);
4. Вірозахисна мембрана (5 мм);
5. Металева решітка з кронштейнами;
6. Акустичні панелі (20 мм).

1. Наливна підлога з поліуретанової емалі (5 мм);
2. Цементно-піщана стяжка з армуванням (50 мм);
3. Парозахисна плівка;
4. Теплоізоляція з екструдованого пінополістиролу (100 мм);
5. Гідроізоляційна мембрана;
6. Монолітна залізобетонна плита перекриття (200 мм);
7. Гідроізоляційна мембрана;
8. Піщана подушка (400 мм).

Перспектива будівлі



Дизайн інтер'єру



30 000

A

Розгортка А-Ж, М 1:200



12 000

Ж 12 14 Ж

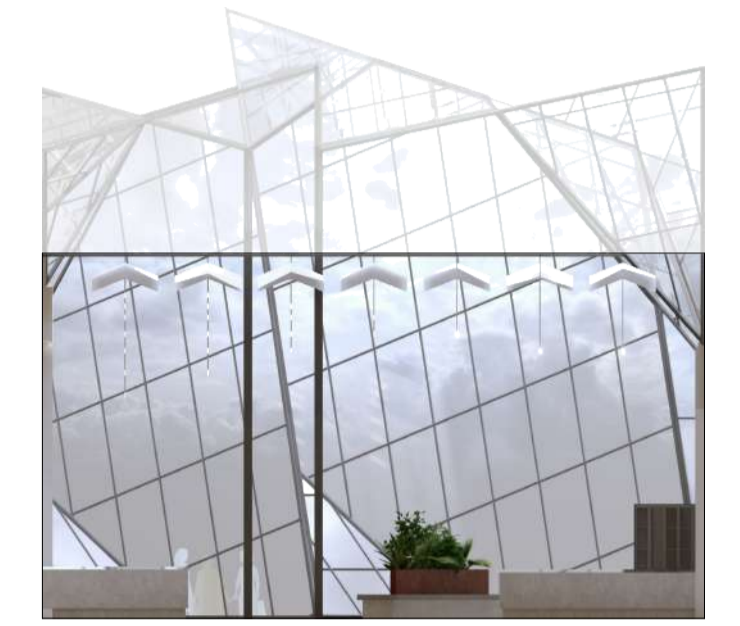
Розгортка 12-14, М 1:200



30 000

A

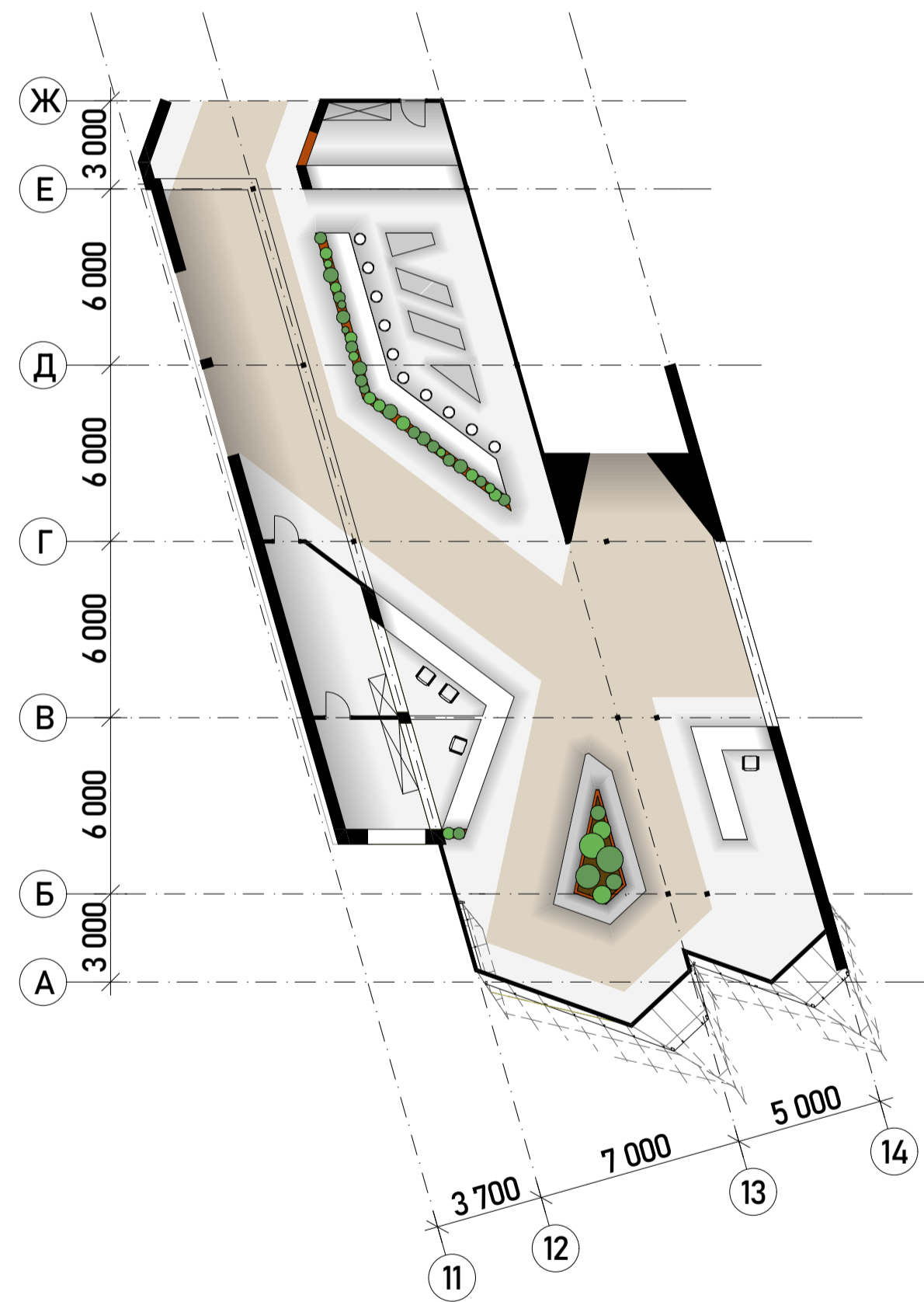
Розгортка Ж-А, М 1:200



12 000


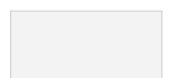

14 12

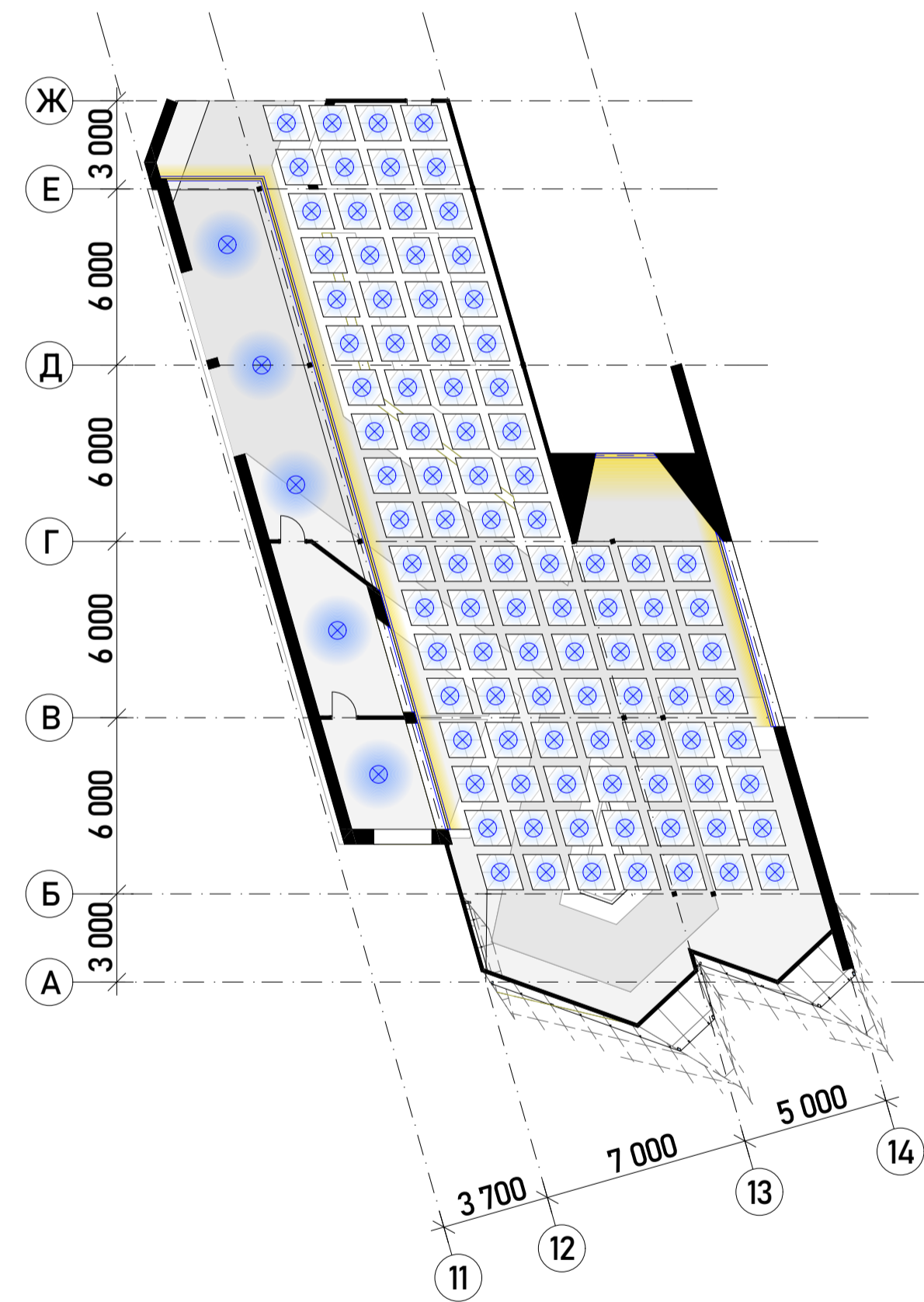
Розгортка 14-12, М 1:200



План підлоги з розстановкою обладнання
М 1:100


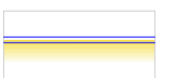

Умовні позначення до плану підлоги:

-  - глянцева бежева плитка
-  - наливна підлога під бетон
-  - озеленення



План стелі з розстановкою світильників
М 1:100

Умовні позначення до плану стелі:

-  - точкові світильники
-  - світлодіодна стрічка
-  - панель з полікарбонату

