

КИЇВСЬКИЙ НАЦІОНАЛЬНИЙ УНІВЕРСИТЕТ
БУДІВНИЦТВА І АРХІТЕКТУРИ
Архітектурний факультет
КАФЕДРА ТЕОРІЇ АРХІТЕКТУРИ

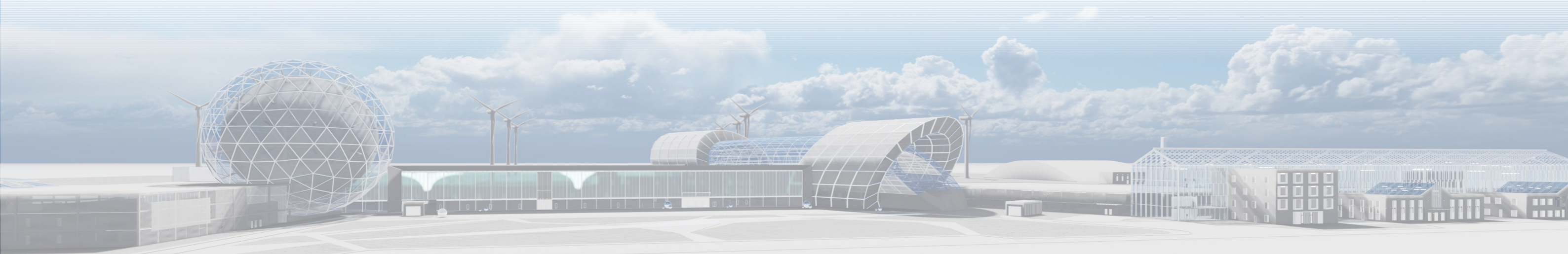
АТЕСТАЦІЙНА РОБОТА НА ЗДОБУТТЯ ОСВІТНЬОГО СТУПЕНЯ
МАГІСТР

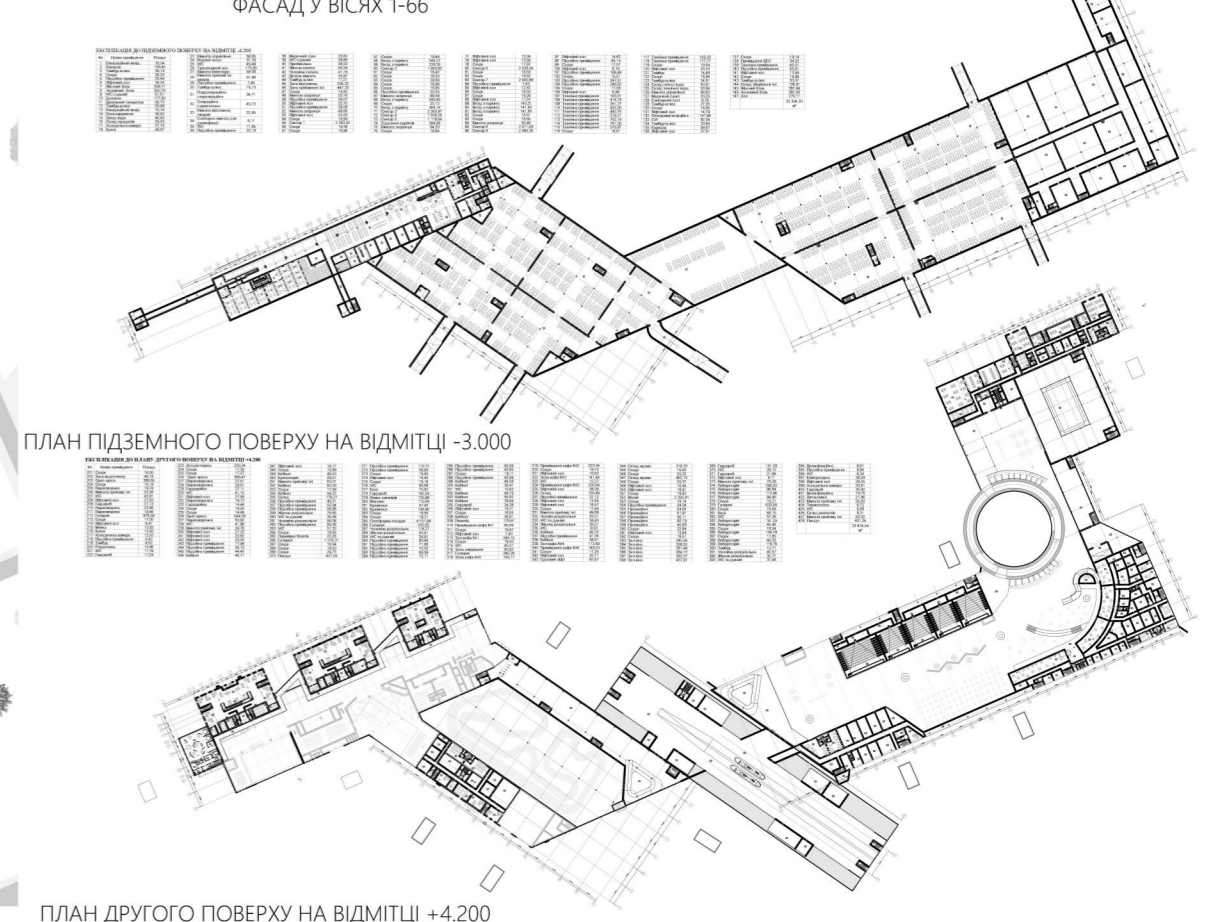
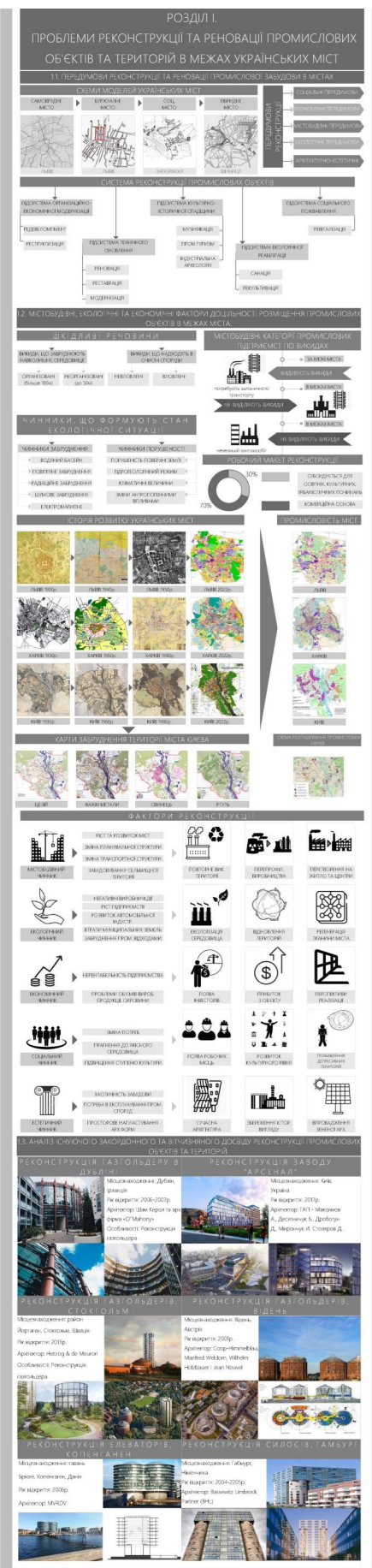
на тему:

«Архітектурні прийоми реконструкції занедбаних промислових об'єктів»

«Architectural methods of reconstruction of the abandoned industrial facilities»

Виконала: студ. гр. АБС 63-Б
Нечипоренко Вероніка Андріївна
Керівник: доцент Дорохіна Г.І.





"АРХІТЕКТУРНІ ПРИЙОМИ РЕКОНСТРУКЦІЇ ЗАНЕДБАНИХ ПРОМИСЛОВИХ ОБ'ЄКТІВ"

Дипломна робота присвячена дослідженню архітектурних прийомів реконструкції занедбаних промислових об'єктів. У роботі першого розділу проаналізовано передумови реконструкції та реновації промислової забудови в містах, містобудівні, екологічні та економічні фактори доцільності розміщення промислових об'єктів в межах міста та існуючий закордонний досвід реконструкції промислових об'єктів та територій.

У другому розділі роботи розглянуто теоретичні основи реконструкції промислових територій, класифікацію методів реконструкції та прийоми реконструкції промислових об'єктів та територій в межах міста.

У третьому розділі роботи описано апробацію прийомів реконструкції промислових занедбаних територій в межах міста, включаючи генеральний план та містобудівне обґрунтування розміщення громадської функції на забруднених територіях, екологізацію міських територій порушених промисловою забудовою та вплив забруднення території на об'ємно-просторові рішення об'єктів проєктування. Робота містить значний практичний інтерес та може бути використана у процесі розробки проєктів реконструкції промислових об'єктів.



Виконала: ст.гр. АБС 63-Б
Нечипоренко В.А.
Керівник: доцент
Дорохіна Г.І



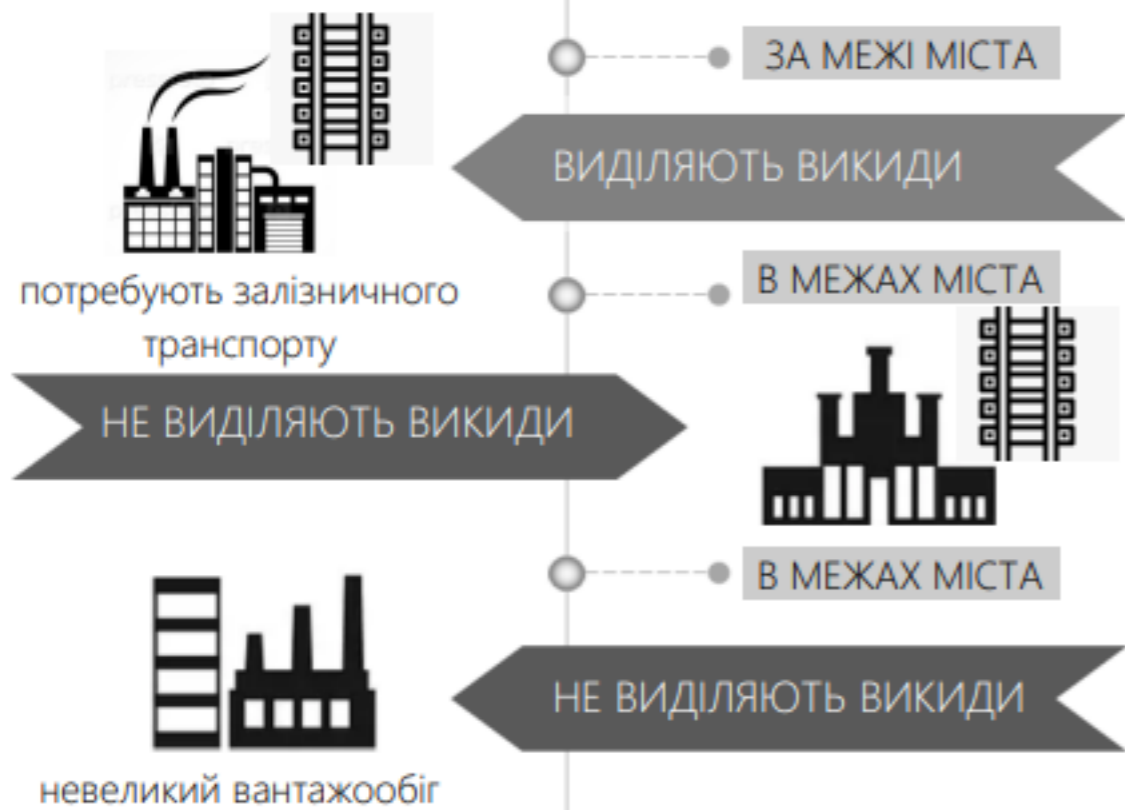
РОЗДІЛ I. ПРОБЛЕМИ РЕКОНСТРУКЦІЇ ТА РЕНОВАЦІЇ ПРОМИСЛОВИХ ОБ'ЄКТІВ ТА ТЕРИТОРІЙ В МЕЖАХ УКРАЇНСЬКИХ МІСТ.

1.1. Передумови реконструкції та реновації промислової забудови в містах.



1.2. Містобудівні, екологічні, та економічні фактори доцільності розміщення промислових об'єктів в межах міста.

МІСТОБУДІВНІ КАТЕГОРІЇ ПРОМИСЛОВИХ ПІДПРИЄМСТ ПО ВИКИДАХ



ЧИННИКИ, ЩО ФОРМУЮТЬ СТАН ЕКОЛОГІЧНОЇ СИТУАЦІЇ

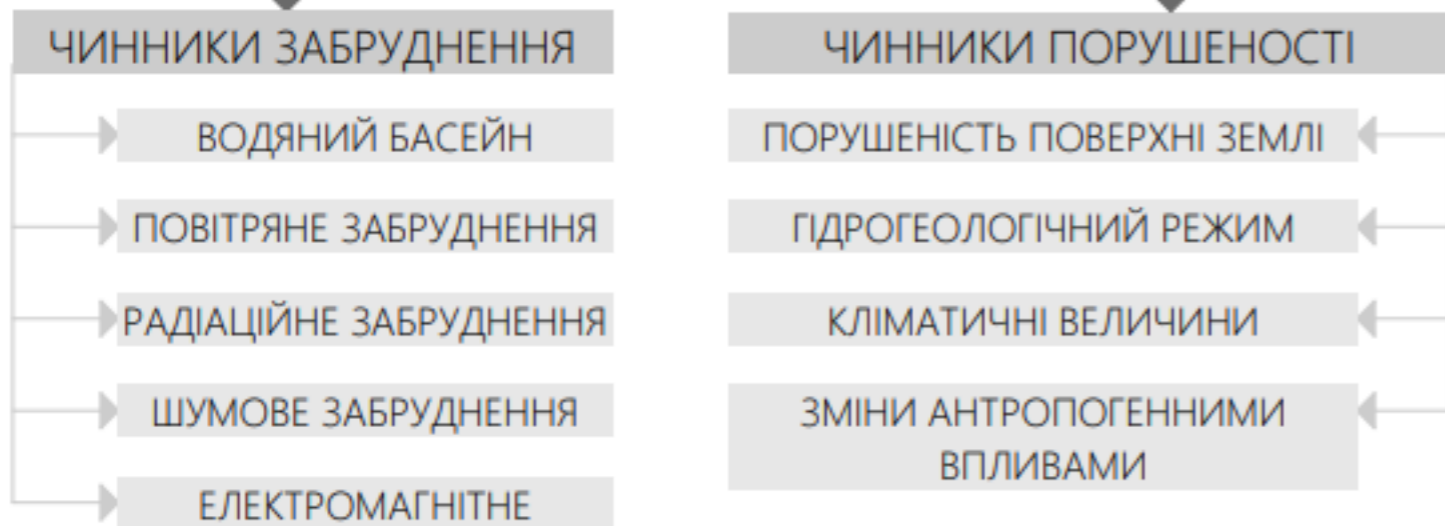
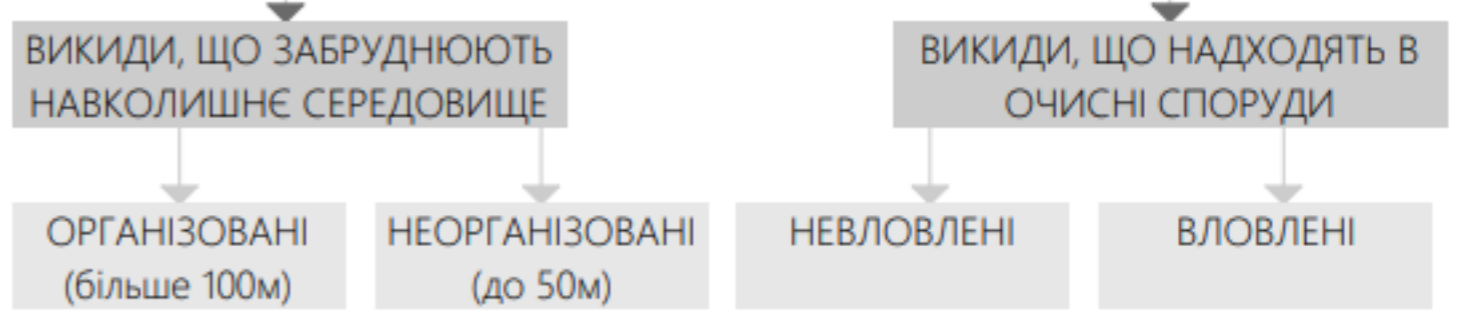


СХЕМА РОЗТАШУВАННЯ ПРОМИСЛОВИХ ПАРКІВ



ШКІДЛИВІ РЕЧОВИНИ

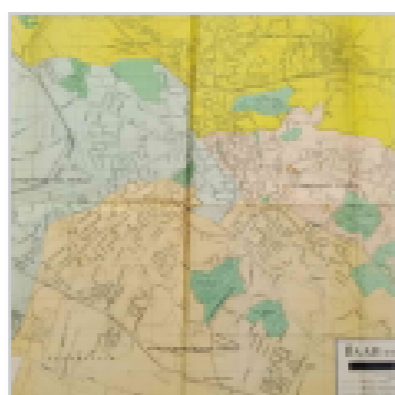


ІСТОРІЯ РОЗВИТКУ УКРАЇНСЬКИХ МІСТ

ПРОМИСЛОВІСТЬ МІСТ



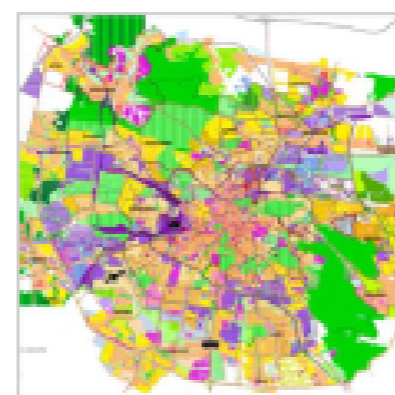
ЛЬВІВ 1900р.



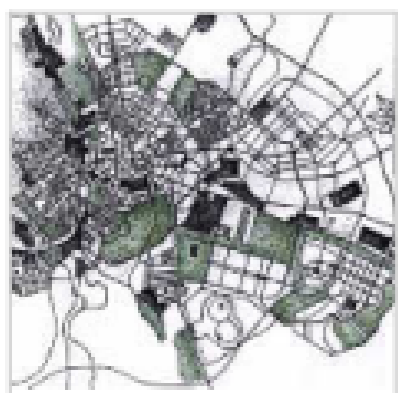
ЛЬВІВ 1940р.



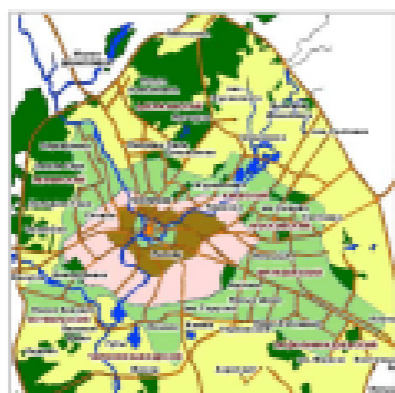
ЛЬВІВ 1950р.



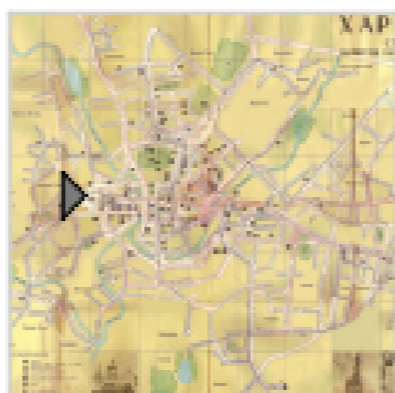
ЛЬВІВ 2022р.



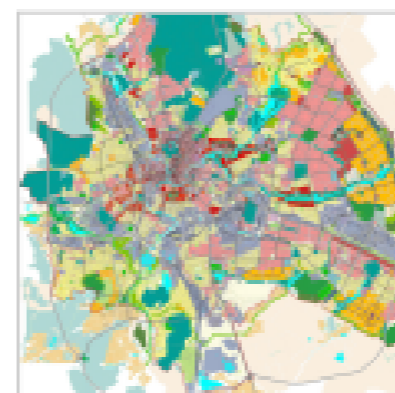
ХАРКІВ 1930р.



ХАРКІВ 1960р.



ХАРКІВ 1980р.



ХАРКІВ 2022р.



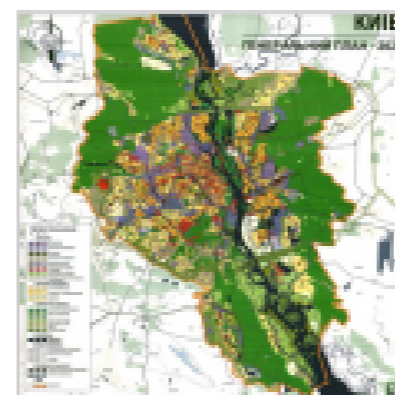
КИЇВ 1936р.



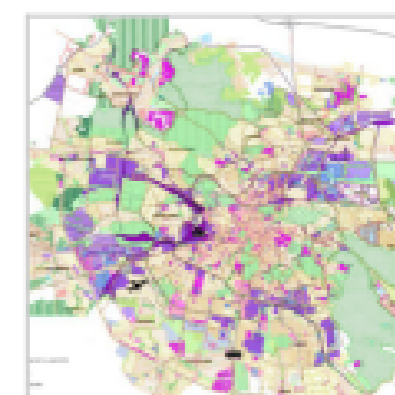
КИЇВ 1966р.



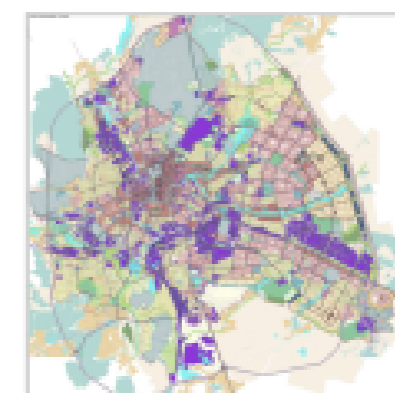
КИЇВ 1986р.



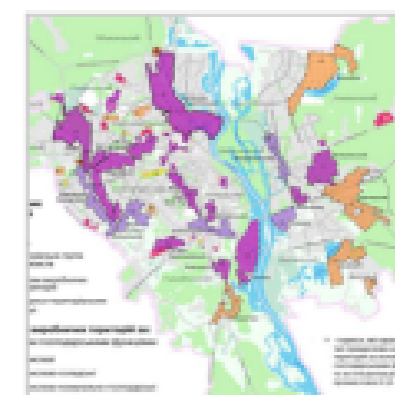
КИЇВ 2022р.



ЛЬВІВ



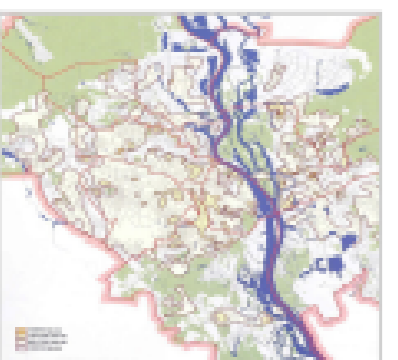
ХАРКІВ



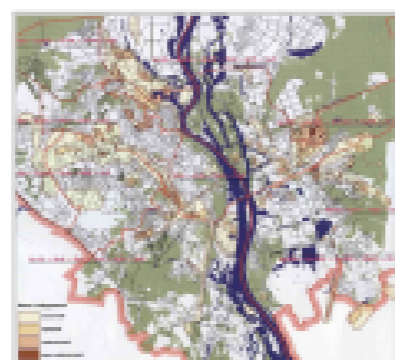
КИЇВ

КАРТИ ЗАБРУДНЕННЯ ТЕРИТОРІЇ МІСТА КИЄВА

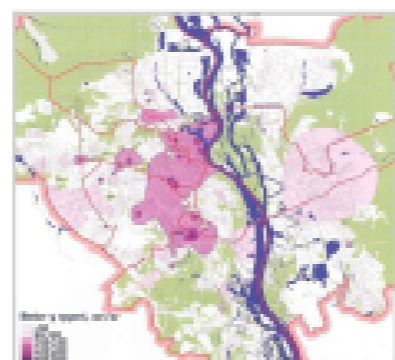
СХЕМА РОЗТАШУВАННЯ ПРОМИСЛОВИХ ПАРКІВ



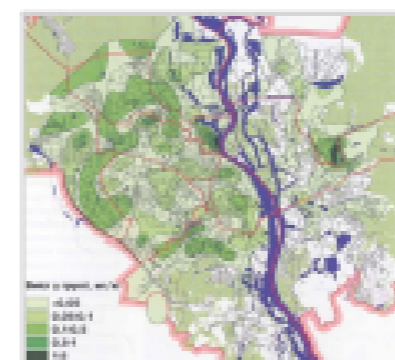
ЦЕЗІЙ



ВАЖКІ МЕТАЛИ



СВИНЕЦЬ



РТУТЬ

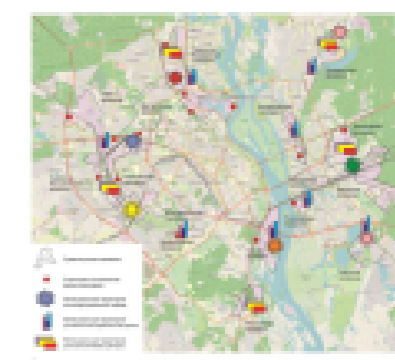


СХЕМА РОЗТАШУВАННЯ ПРОМИСЛОВИХ ПАРКІВ

ФАКТОРИ РЕКОНСТРУКЦІЇ



1.3. Аналіз існуючого закордонного досвіду реконструкції промислових об'єктів та територій.

РЕКОНСТРУКЦІЯ ГАЗГОЛЬДЕРУ В ДУБЛІНІ



Місцезнаходження: Дублін, Ірландія
Рік відкриття: 2006-2007р.
Архітектор: Шам Керол та архітектурна фірма «O'Mahony»
Особливості: Реконструкція газгольдера

РЕКОНСТРУКЦІЯ ЗАВОДУ "АРСЕНАЛ"



Місцезнаходження: Київ, Україна
Рік відкриття: 2017р.
Архітектор: ГАП - Максимов А., Десятничук Б., Дроботун Д., Мирончук И. Столяров Д.

РЕКОНСТРУКЦІЯ СИЛОСІВ, ГАМБУРГ

Місцезнаходження: Гамбург, Німеччина
Рік відкриття: 2004-2005р.
Архітектор: Bassewitz Limbrock Partner (BHL)



РЕКОНСТРУКЦІЯ ГАЗГОЛЬДЕРІВ, СТОКГОЛЬМ

Місцезнаходження: район Йортаген, Стокгольм, Швеція
Рік відкриття: 2013р.
Архітектор: Herzog & de Meuron
Особливості: Реконструкція газгольдера



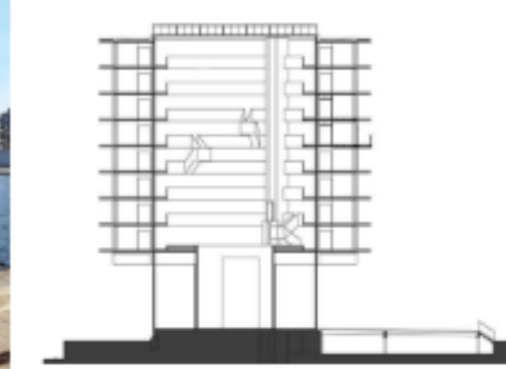
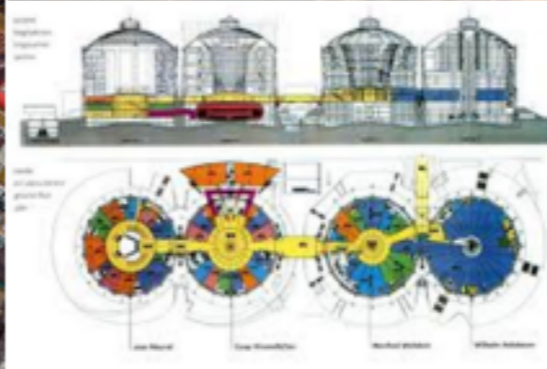
РЕКОНСТРУКЦІЯ ГАЗГОЛЬДЕРІВ, ВІДЕНЬ

Місцезнаходження: Відень, Австрія
Рік відкриття: 2001р.
Архітектор: Coop-Himmelblau, Manfred Woldorn, Wilhelm Holzbauer | Jean Nouvel



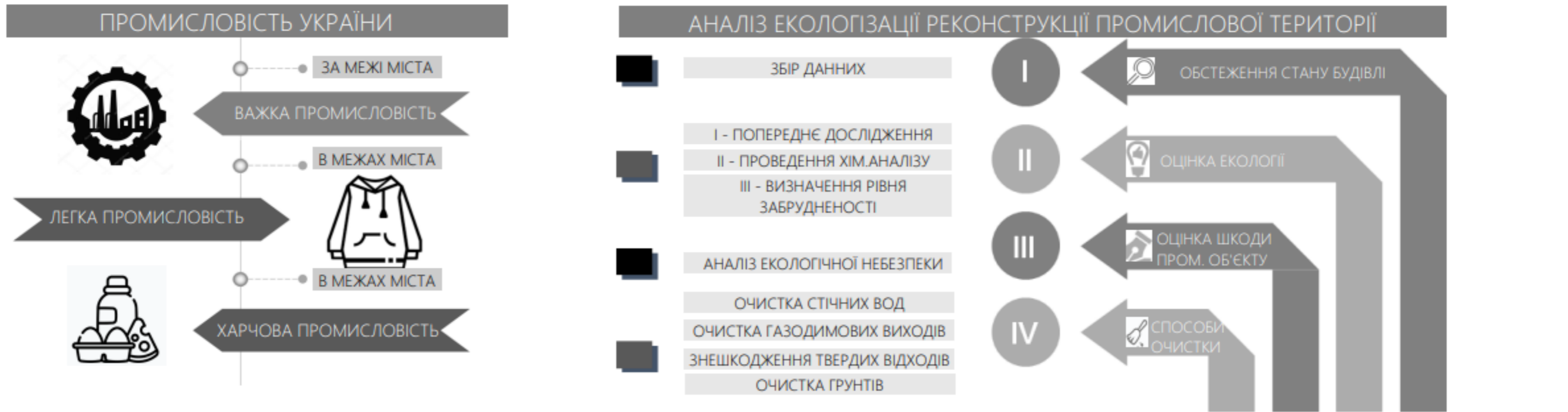
РЕКОНСТРУКЦІЯ ЕЛЕВАТОРІВ, КОПЕНГАГЕН

Місцезнаходження: гавань Брюге, Копенгаген, Данія
Рік відкриття: 2006р.
Архітектор: MVRDV



РОЗДІЛ II. ТЕОРЕТИЧНІ ОСНОВИ РЕКОНСТРУКЦІЇ ПРОМИСЛОВИХ ТЕРИТОРІЙ

2.1. Методи дослідження та реконструкції занедбаних територій в межах міст.



ЕКОЛОГІЗАЦІЯ РЕКОНСТРУКЦІЇ ПРОМИСЛОВИХ СПОРУД



Способи очистки території від забруднення спричинені промисловими підприємствами

МЕТОД ОЧИЩЕННЯ ВІДХІДНИХ ГАЗОДИМОВИХ ВИКИДІВ



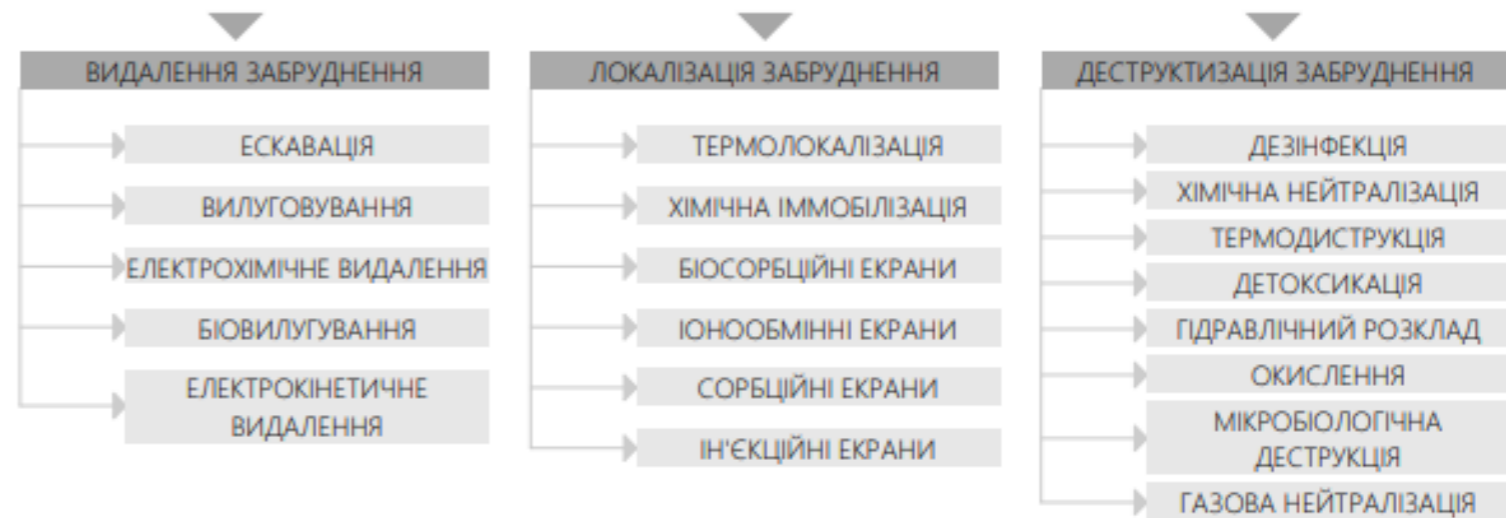
МЕТОД ЗНЕШКОДЖУВАННЯ ТВЕРДИХ ВІДХОДІВ



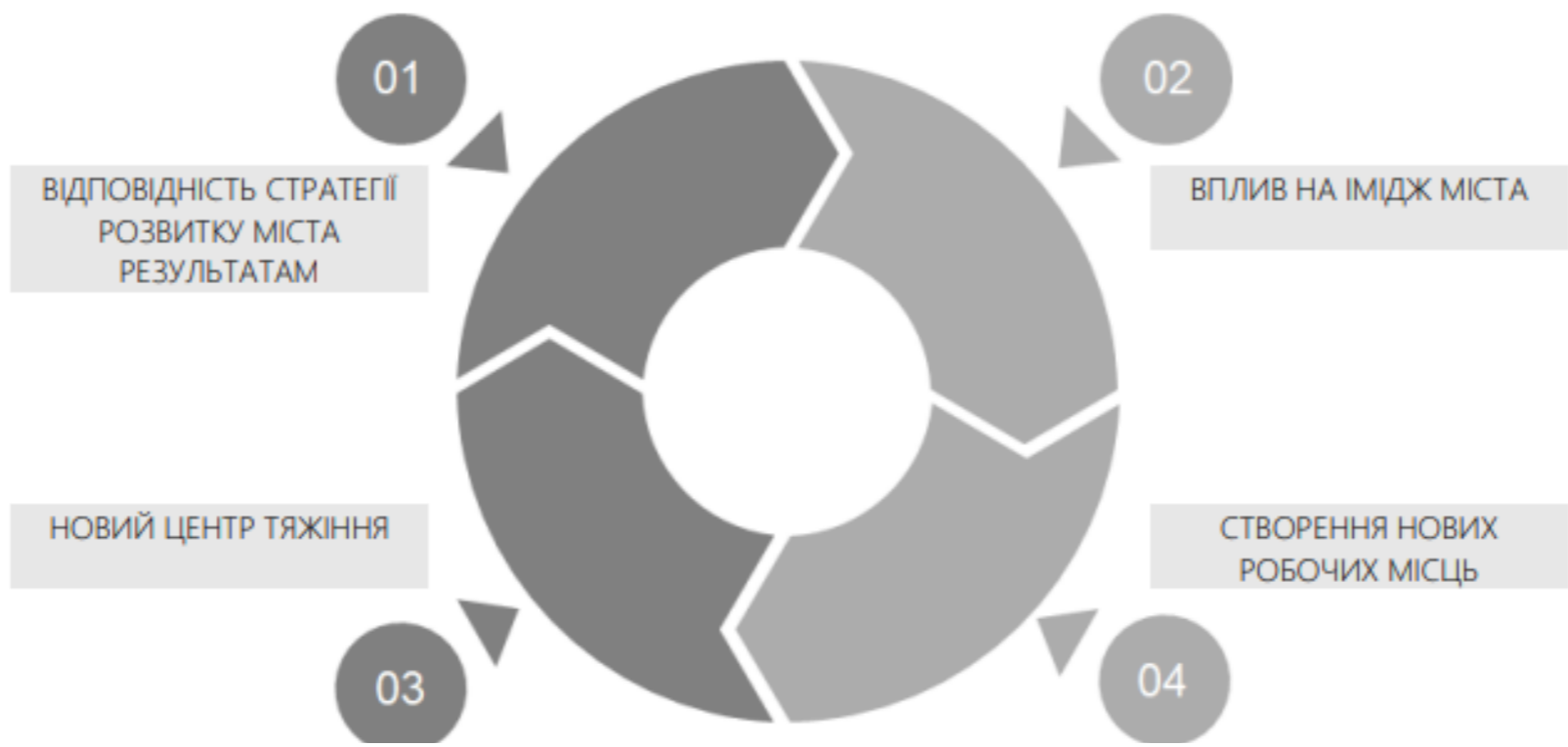
МЕТОД ОЧИЩЕННЯ СТІЧНИХ ВОД



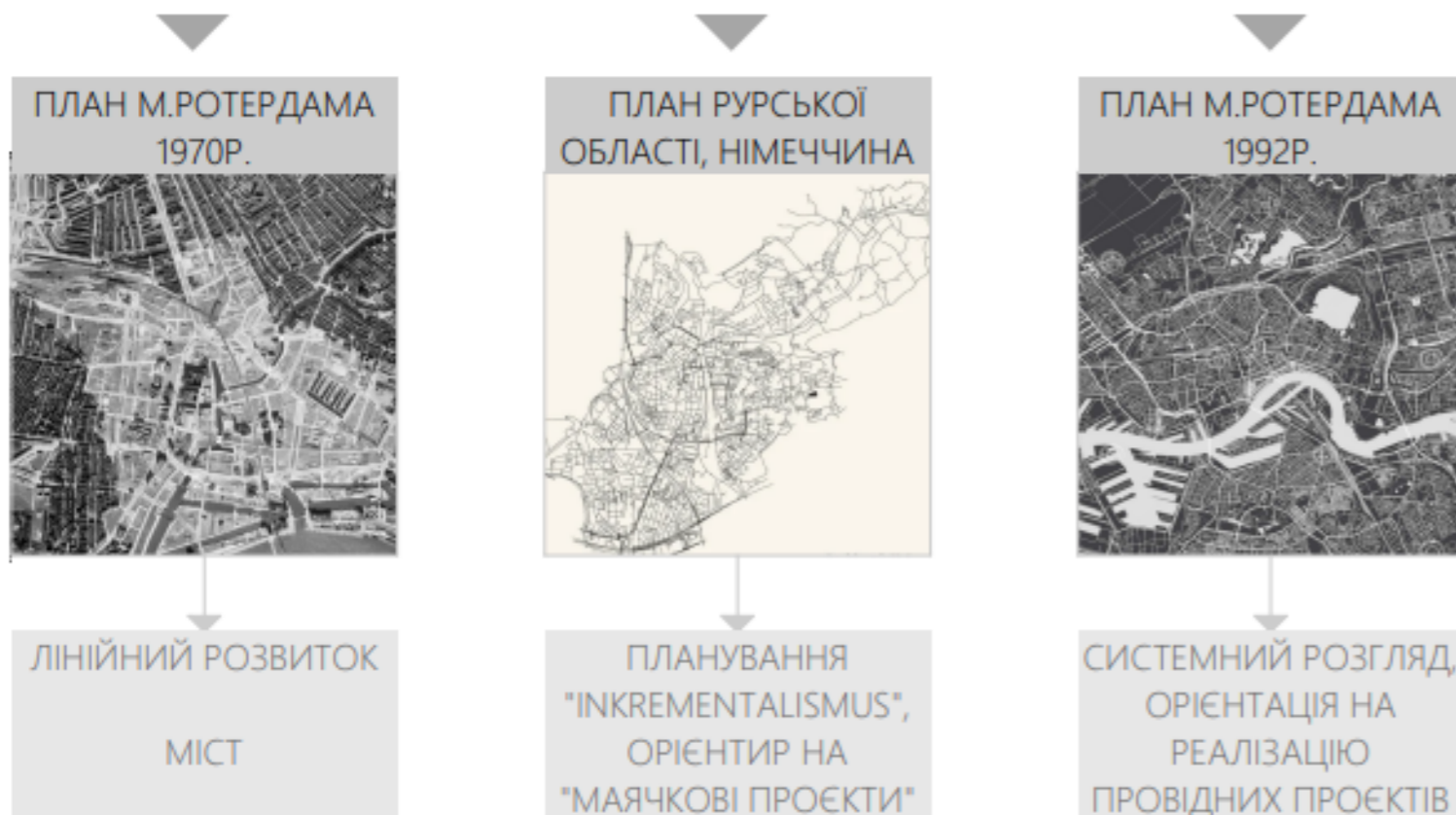
МЕТОД ОЧИЩЕННЯ ҐРУНТІВ



ОСНОВНІ ПРІОРИТЕТИ РЕКОНСТРУКЦІЇ ПРОМИСЛОВИХ ОБ'ЄКТІВ З МЕТОЮ ПІДВИЩЕННЯ ЯКОСТІ СЕРЕДОВИЩА



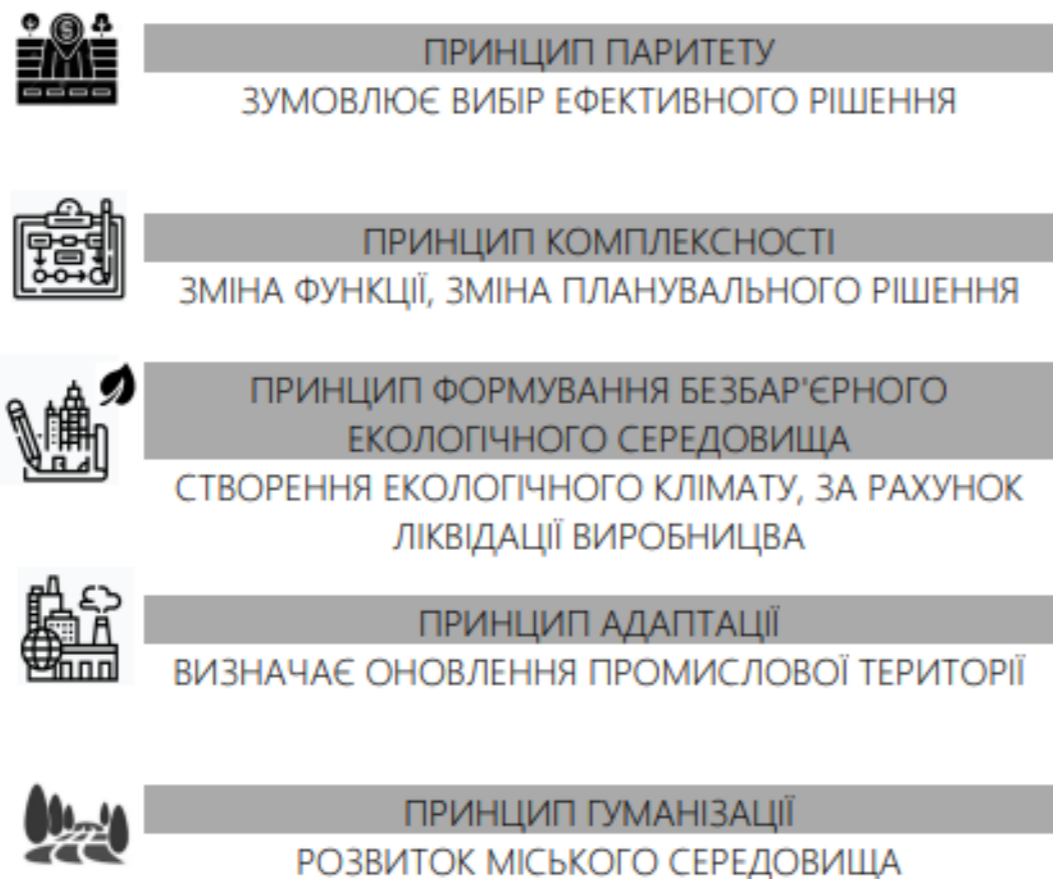
МЕТОДИ РЕКОНСТРУКЦІЇ НА МІСТОБУДІВНОМУ РІВНІ



ФУНКЦІОНАЛЬНІ ПРИЙОМИ РЕКОНСТРУКЦІЇ ПРОМИСЛОВИХ ОБ'ЄКТІВ



ОСНОВНІ ПРИНЦИПИ РЕКОНСТРУКЦІЇ ПРОМИСЛОВИХ ТЕРИТОРІЙ ВЕЛИКИХ МІСТ (Ю.В.ЛУБЧЕНКО)



2.2.Класифікація методів реконструкції на міському і об'єктному рівні складена за принципами екологізації та підвищення економічної ефективності міського розвитку.

ОСНОВНІ ВАРІАНТИ РОЗМІЩЕННЯ ПРОМИСЛОВИХ ТЕРИТОРІЙ

БІЛЯ РІЧОК



ПОРТ "КОР VAN ZUID"
РОТЕРДАМ, НІДЕРЛАНДИ

ВЗДОВЖ УЗБЕРЕЖЖЯ ВОДОЙМ



ВАПНЯНА ШАХТА,
РОТТВІК, ШВЕЦІЯ

БІЛЯ ЗАЛІЗНИЧНИХ ШЛЯХІВ



ІНФРАСТРУКТУРА,
НЬЮ-ЙОРК, США

БІЛЯ МАГІСТРАЛЕЙ



СКОТОВІЙНЯ,
МАТАДУРО В ПОРТУ, ІСПАНІЯ

В ЩІЛЬНІЙ ЗАБУДОВІ



ФАБРИКА,
ПРАГА, ЧЕХІЯ

КОМБІНОВАНЕ РОЗМІЩЕННЯ



ЕЛЕКТРОСТАНЦІЯ,
ЛОНДОН, АНГЛІЯ

ПРОМИСЛОВІ БУДІВЛІ ДЛЯ РЕКОНСТРУКЦІЇ

ГАЗГОЛЬДЕР



ГАЗГОЛЬДЕР
ЛОНДОН, АНГЛІЯ

СИЛОС



ЕЛЕВАТОР
КЕЙПТАУН

ВОДОНАПІРНА БАШТА



ВОДОНАПІРНА ВЕЖА
НІДЕРЛАНДИ

ЕЛЕКТРОСТАНЦІЯ



ЕЛЕКТРОСТАНЦІЯ
БАТТЕРС, ЛОНДОН

ФАБРИКА



ФАБРИКА
СТОКГОЛЬМ, ШВЕЦІЯ

ЗАВОД



ЗАВОД
ВЕНЕЦІЯ, ІТАЛІЯ

ВИДОБУВНА ГАЛУЗЬ

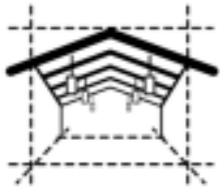


ПІЩАНИЙ КАР'ЄР
КРЕНБОУРН, АВСТРАЛІЯ

2.3. Прийоми реконструкції промислових об'єктів та територій в межах міста.

КОМПОЗИТНІ ПРИЙОМИ РЕКОНСТРУКЦІЇ (ГОРБУНОВА А.І.)

АРХІТЕКТУРНО-КОМПОЗИЦІЙНІ



ЗМІНА ЧЛЕНУВАНЬ ПРОСТОРУ



НОВИЙ СЦЕНАРІЙ ПРОСТОРУ



УЩІЛЬНЕННЯ ПРОСТОРУ



НОВІ КОМПОЗИТНІ ОСІ



ДОДАННЯ НОВИХ ДОМІНАНТ



РОЗШИРЕННЯ ПРОСТОРУ

ОБ'ЄМНО-ПРОСТОРОВІ



ЗМІНА ЗА ПРОПОРЦІЯМИ



ЗМІНА МАШТАБУ, МАШТАБНОСТІ



ЗМІНА ПОЛОЖЕННЯ У ПРОСТОРІ



ДОДАННЯ ЕЛЕМЕНТІВ



ВБУДОВА НОВИХ ЧАСТИН



ПРИБУДОВА ОКРЕМИХ БЛОКІВ



НАДБУДОВА ОКРЕМИ ОБ'ЄКТІВ



ЗМІНА ЗА РОЗМІРАМИ

ПРИЙОМИ ФРОНТАЛЬНОЇ КОМПОЗИЦІЇ



ПОЄДНАННЯ МАТЕРІАЛІВ



ЧЛЕНУВАННЯ КОЛЬОРОМ

КОМУНІКАТИВНИЙ ДИЗАЙН



КОЛЬОРОВІ АКЦЕНТИ НА ДОРОГАХ



КОЛЬОРОВІ АКЦЕНТИ НА ДОРОГАХ

ПРИЙОМИ ЕСТЕТИЧНОЇ РЕКОНСТРУКЦІЇ ПРОМИСЛОВИХ БУДІВЕЛЬ

ПРИЙОМ "АПЛІКАЦІЇ"



СТВОРЕННЯ КОМПОЗИТНИХ СТРУКТУР

ПРИЙОМ "ІНТЕГРАЦІЇ"



ВРІЗАННЯ ДОДАТКОВИХ СТРУКТУР В ОБ'ЄКТ

ПРИЙОМ "АНАЛОГІЇ"



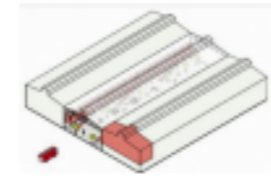
ПОРІВНЯННЯ ОБ'ЄКТА З ОБРАЗНИМИ АНАЛОГАМИ

КОНСТРУКТИВНІ ПРИЙОМИ РЕКОНСТРУКЦІЇ ПРОМИСЛОВИХ БУДІВЕЛЬ

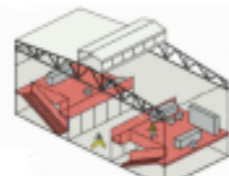
МАКСИМАЛЬНЕ ЗБЕРЕЖЕННЯ



ЗБЕРЕЖЕННЯ ОБ'ЄМНО-ПРОСТОРОВОГО РІШЕННЯ



ДОЦІЛЬНЕ ВТРУЧАННЯ



ФАКТОРИ, ЩОДО ПЕРЕПРОФІЛЮВАННЯ ПРОМИСЛОВОЇ БУДІВЛІ

МІСТОБУДІВНІ

- МІСЦЕ РОЗТАШУВАННЯ
- НАЯВНІСТЬ ВХІДНИХ ВУЗЛІВ

ОБ'ЄМНО-ПЛАНУВАЛЬНІ

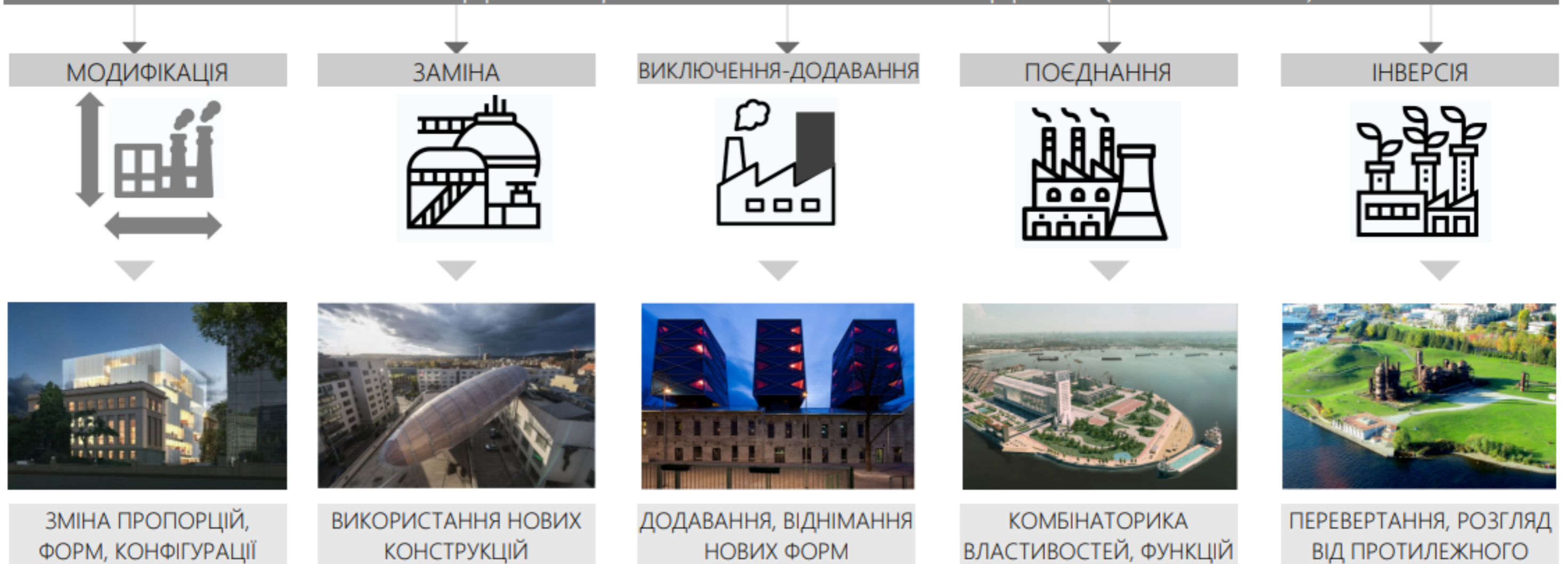
- ПОВЕРХОВІСТЬ
- ВИСОТА ПРИМІЩЕНЬ
- НАЯВНІСТЬ ЛІФТІВ
- НАЯВНІСТЬ ШЛЯХУ ЕВАКУАЦІЇ
- ОСВІТЛЕНІСТЬ, ІНСОЛЯЦІЯ, ЗВУКОІЗОЛЯЦІЯ

КОНСТРУКТИВНІ

- ТЕХНІЧНИЙ СТАН БУДІВЛІ
- ВОГНЕСТІЙКІСТЬ БУДІВЛІ

ЕСТЕТИЧНІ

ПРИЙОМИ АДАПТАЦІЇ ПРОМИСЛОВОЇ ЗАБУДОВИ (ГАЙКО Ю.І.)



ФАКТОРИ РЕКОНСТРУКЦІЇ, ЩО ВПЛИВАЮТЬ НА ОБ'ЄКТ ЯКИЙ ПЕРЕБУДОВУЄТЬСЯ



РОЗДІЛ III. АПРОБАЦІЯ ПРИЙОМІВ РЕКОНСТРУКЦІЇ ПРОМИСЛОВИХ ЗАНЕДБАНИХ ТЕРИТОРІЙ В МЕЖАХ МІСТА.

3.1. Екологізація міських територій порушених промисловою забудовою.

ВИКОРИСТАННЯ ЗЕЛЕНИХ НАСАДЖЕНЬ ДЛЯ ПОКРАЩЕННЯ МІКРОКЛІМАТУ



СОНЯШНИК



КОНЮШИНА



ВЕРБА



ВЕРОНІКА

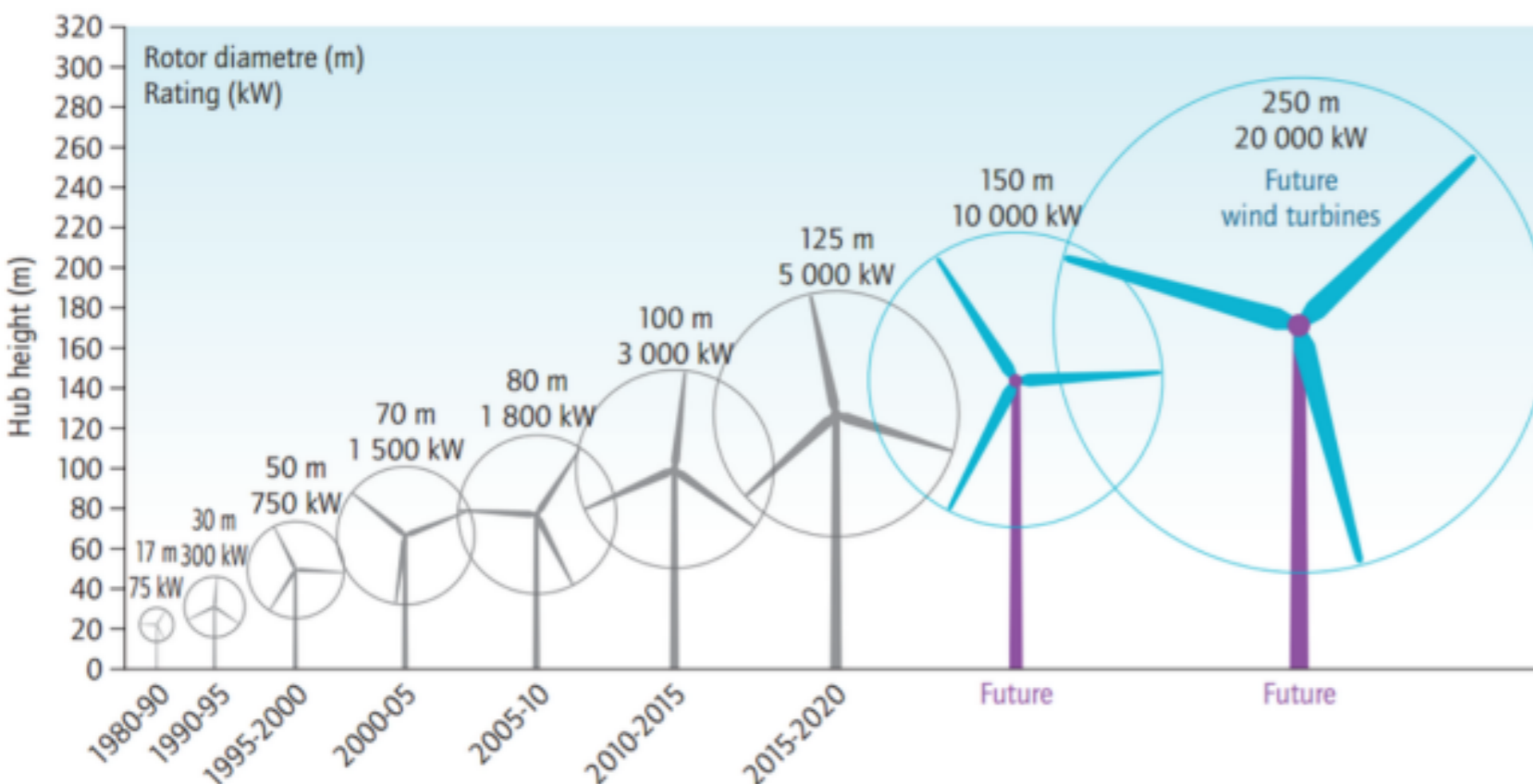


ЧАГАРНИК



ПАВЛІВНІЯ

КЛАСИФІКАЦІЯ ВЕС



ПРОЦЕС ДЕРКУРИЗАЦІЇ ХІМІЧНОЮ ОЧИСТКОЮ

I ЕТАП	ПІДГОТОВКА ГРУНТУ ОЧИЩЕННЯ ГРУНТУ ВІД БРУДУ ТА ІНШИХ ЗАБРУДНЕНЬ
II ЕТАП	ЗМІШУВАННЯ РЕАГЕНТУ З ГРУНТОМ НАТРІЄВИЙ ТІОСУЛЬФАТ ДОДАЮТЬ ДО ГРУНТУ
III ЕТАП	РЕАКЦІЯ РОЗЧИННИЙ КОМПЛЕКС МАЄ РЕАГУВАТИ З РТУТТЮ
IV ЕТАП	ВИДАЛЕННЯ ПРОДУКТУ РЕАКЦІЇ РОЗЧИННИЙ КОМПЛЕКС РЕАКЦІЇ ВИДІЛЯЮТЬ З ГРУНТУ
V ЕТАП	ОЧИЩЕННЯ ГРУНТУ ГРУНТ ОЧИЩУЄТЬСЯ ВІД ЗАЛИШКІВ РЕАГЕНТУ

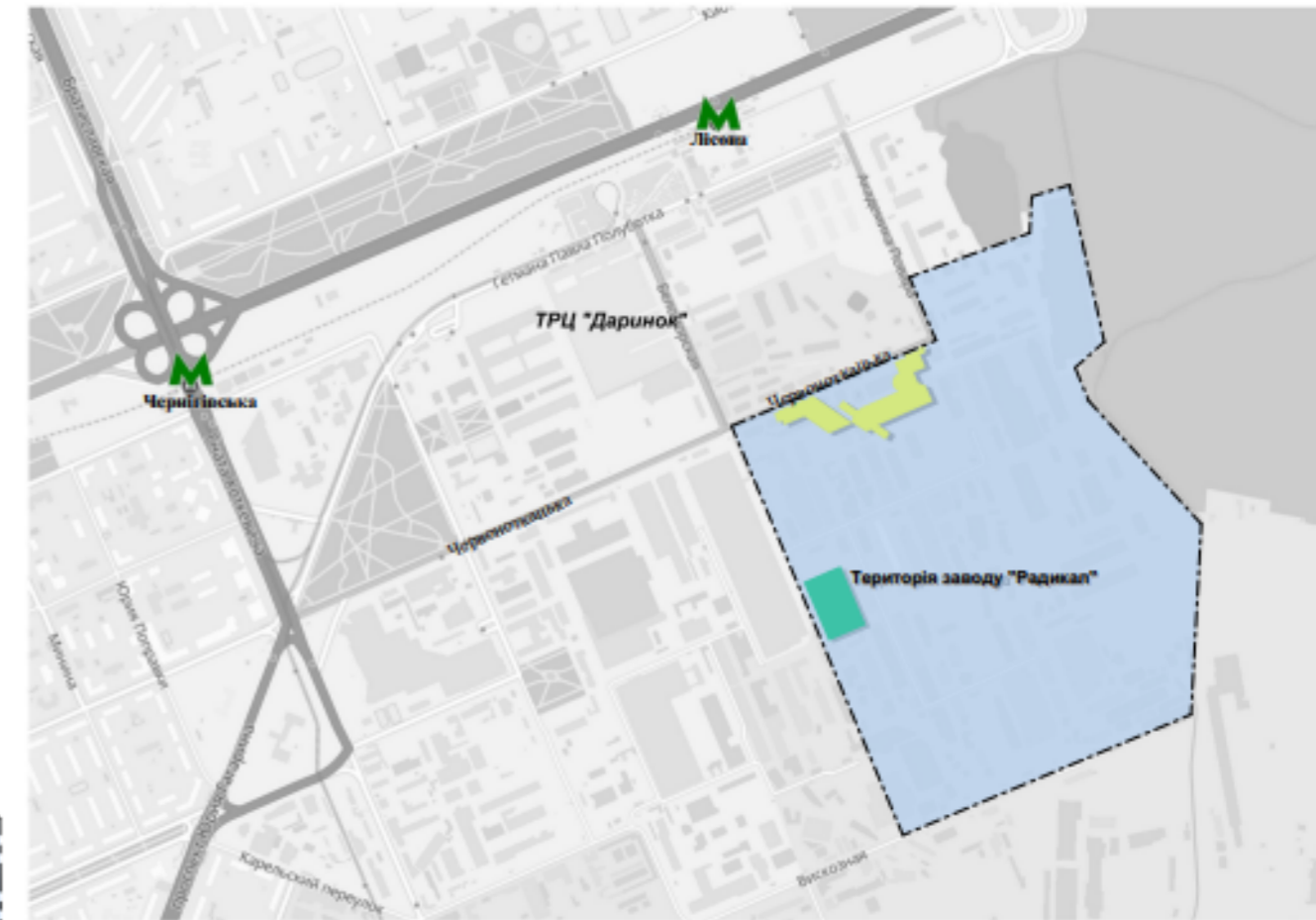
3.2. Генеральний план та містобудівне обґрунтування розміщення громадської функції на забруднених територіях.



СИТУАЦІЯ РОЗТАШУВАННЯ ДІЛЯНКИ В МІСТІ

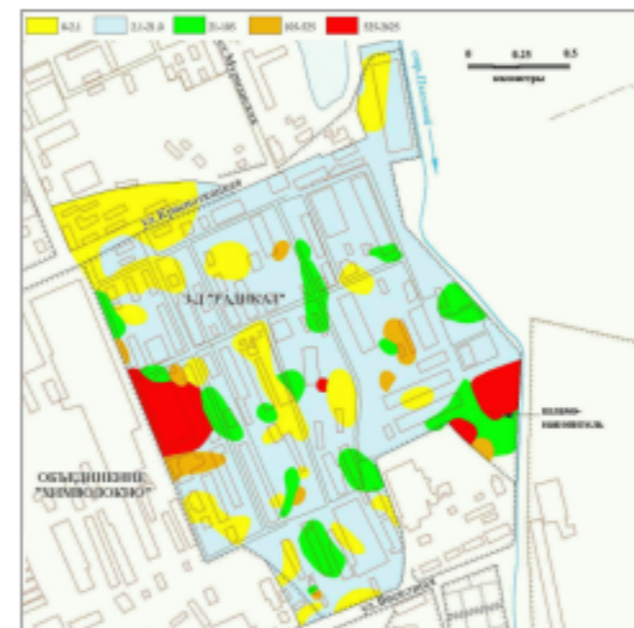


СИТУАЦІЯ РОЗТАШУВАННЯ ДІЛЯНКИ В МІСТІ

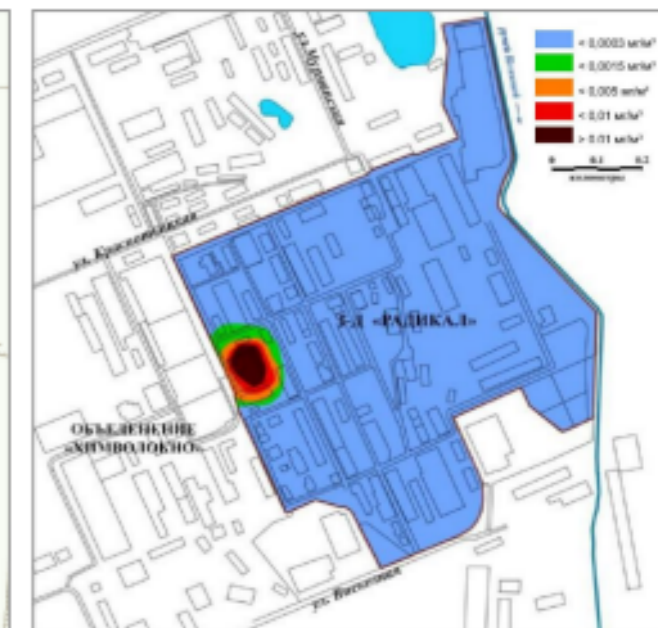


СИТУАЦІЯ РОЗТАШУВАННЯ ДІЛЯНКИ В РАЙОНІ

- УМОВНІ ПОЗНАЧЕННЯ
- ДІЛЯНКА ПРОЕКТУВАННЯ
 - ОБ'ЄКТ ПРОЕКТУВАННЯ
 - САРГОФАГ
 - МЕЖІ ДІЛЯНКИ



КАРТА РОЗПОДІЛУ ПАРІВ РТУТІ В ГРУНТІ



КАРТА РОЗПОДІЛУ ПАРІВ РТУТІ В АТМОСФЕРНОМУ ПОВІТРІ



ІСНУЮЧА ЗАБУДОВА

ЕКСПЛІКАЦІЯ		
1	Проектуєма споруда	49 900м ²
2	Саркофаг	19 600 м ²
3	Складські будівлі	30 000м ²
4	Збережені будівлі	77 800 м ²
5	Експериментальні	30 700м ²

СХЕМА БУДІВЛІ

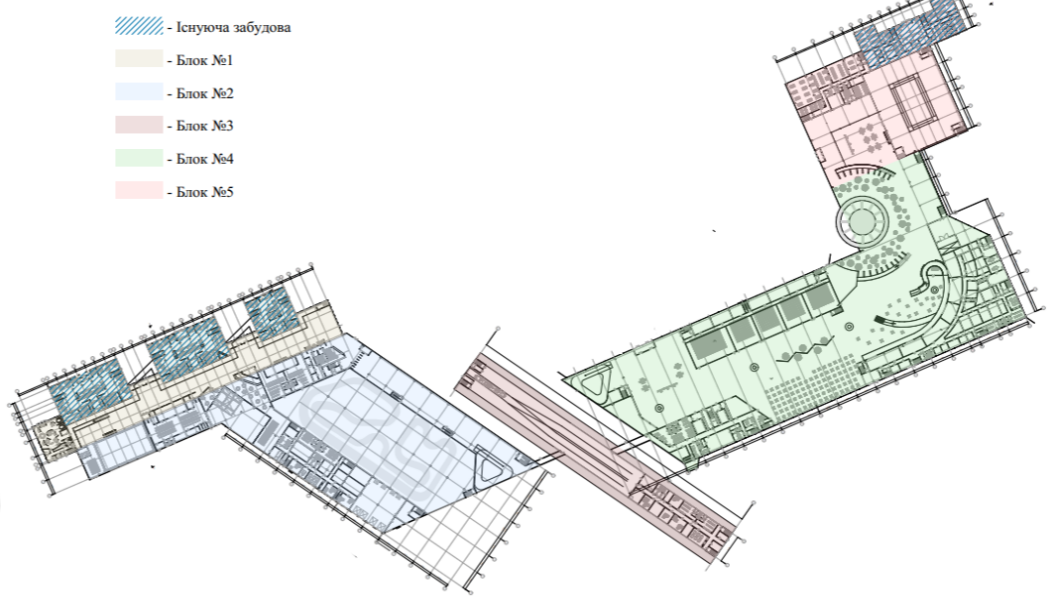
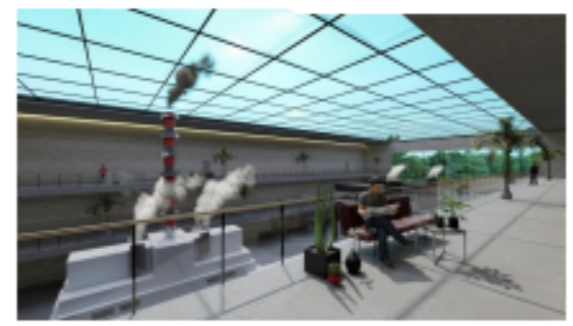
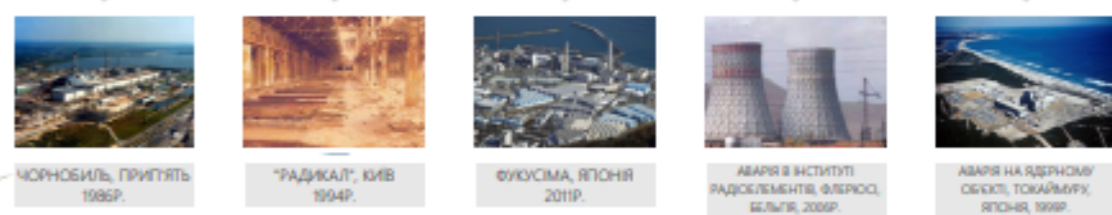


СХЕМА ДЕМОНТАЖУ



УМОВНІ ПОЗНАЧЕННЯ СИТУАЦІЇ	
■	Будівлі, що зберігаються
■	Будівлі, що демонтуються
■	САРКОФАГ
▨	ПРОЕКТУЄМА СПОРУДА

АВАРІЇ ПРОМИСЛОВИХ ОБ'ЄКТІВ

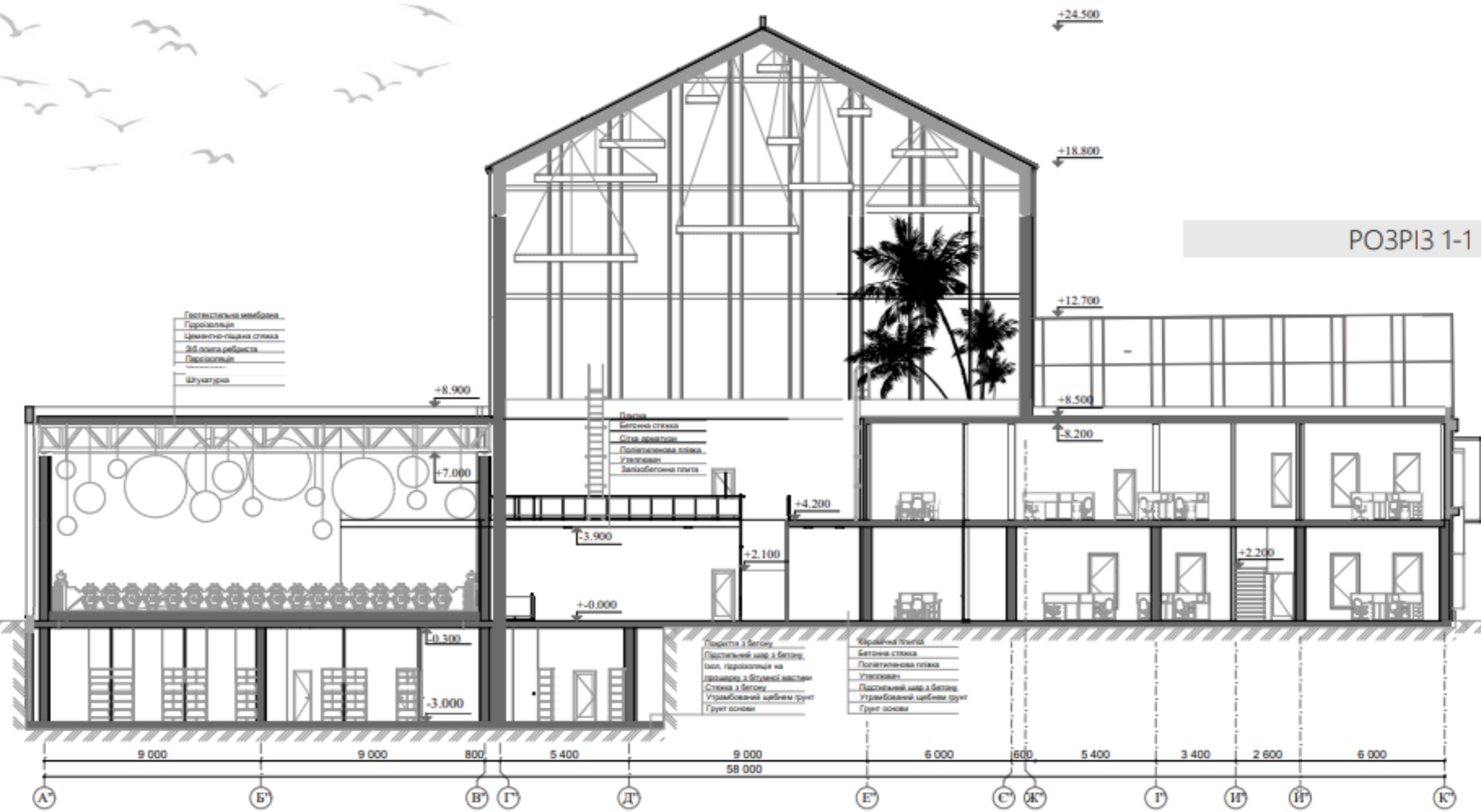


ТЕХНІКО-ЕКОНОМІЧНІ ПОКАЗНИКИ		
1	Площа ділянки	156 га
2	Площа забудови	49 900м ²
3	Загальна площа забуд.	30 га
4	Корисна площа	35 365м ²
5	Площа мощення	4 га
6	Площа озеленення	122 га
7	Щільність забудови	19,2%
8	Щільність мощення	2,5%
9	Щільність озеленення	78%
10	Буд. об'єм	149 700м ³
11	Потужність вітряків	240 000кВт



НАУКОВО-ТЕХНІЧНИЙ ПАРК ЗАХИСТУ НАВКОЛИШНЬОГО СЕРЕДОВИЩА

РІШЕННЯ ГЕНЕРАЛЬНОГО ПЛАНУ ТЕРИТОРІЇ



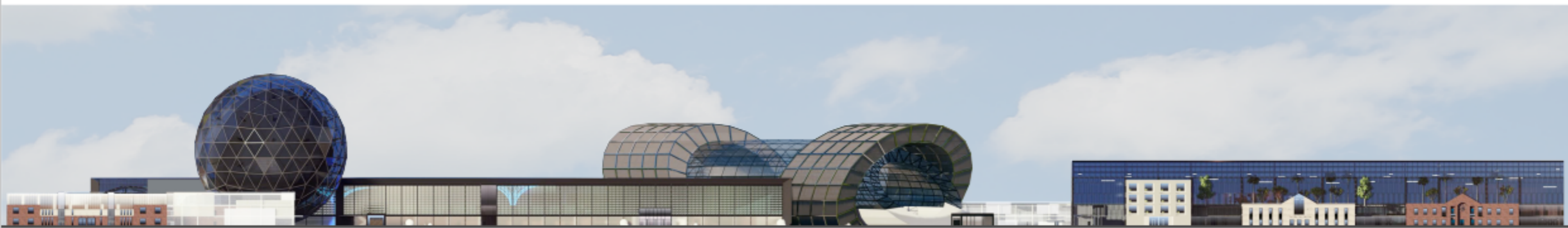
РОЗРІЗИ



M'

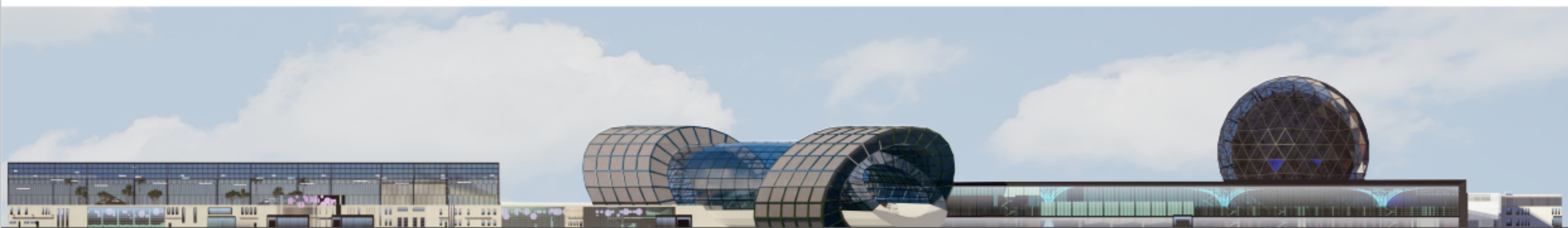
A'''

ФАСАД У ВІСЯХ М'-А'''



66

ФАСАД У ВІСЯХ 66-1



1

66

ФАСАД У ВІСЯХ 1-66

ФАСАДИ



ПЕРСПЕКТИВНІ ЗОБРАЖЕННЯ



ПЕРСПЕКТИВНІ ЗОБРАЖЕННЯ



ПЕРСПЕКТИВНІ ЗОБРАЖЕННЯ



ІНТЕР'ЄРНЕ ЗОБРАЖЕННЯ

CERTIFICATE

is awarded to

Nechyporenko Veronika

for being an active participant in
VII International Scientific and Practical Conference

**“INTERNATIONAL SCIENTIFIC INNOVATIONS
IN HUMAN LIFE”**

24 Hours of Participation
(0,8 ECTS credits)

MANCHESTER

19-21 January 2022

sci-conf.com.ua



ДОДАТКИ

ДЯКУЮ ЗА УВАГУ

