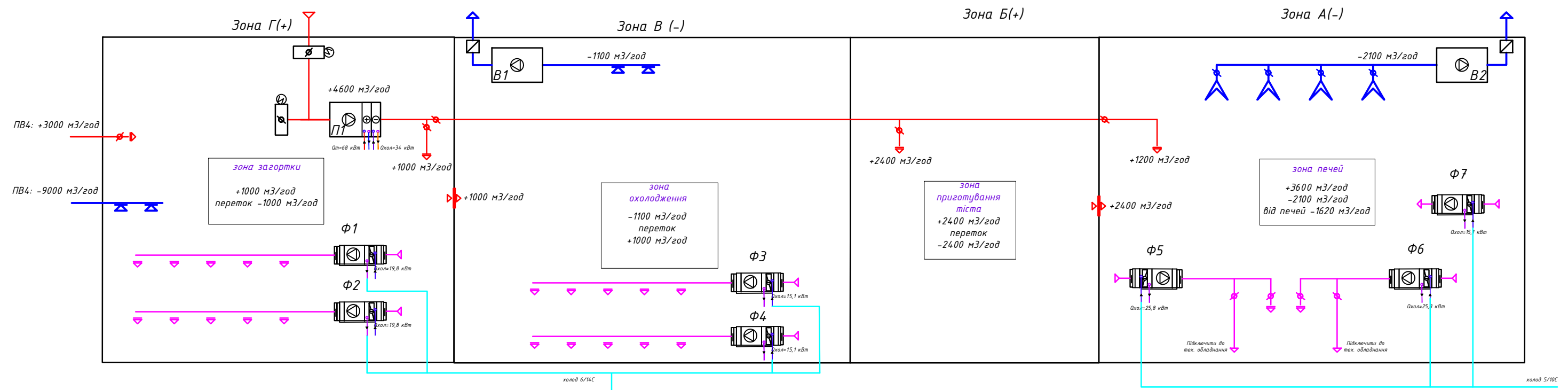


Принципова схема систем вентиляції та кондиціонування

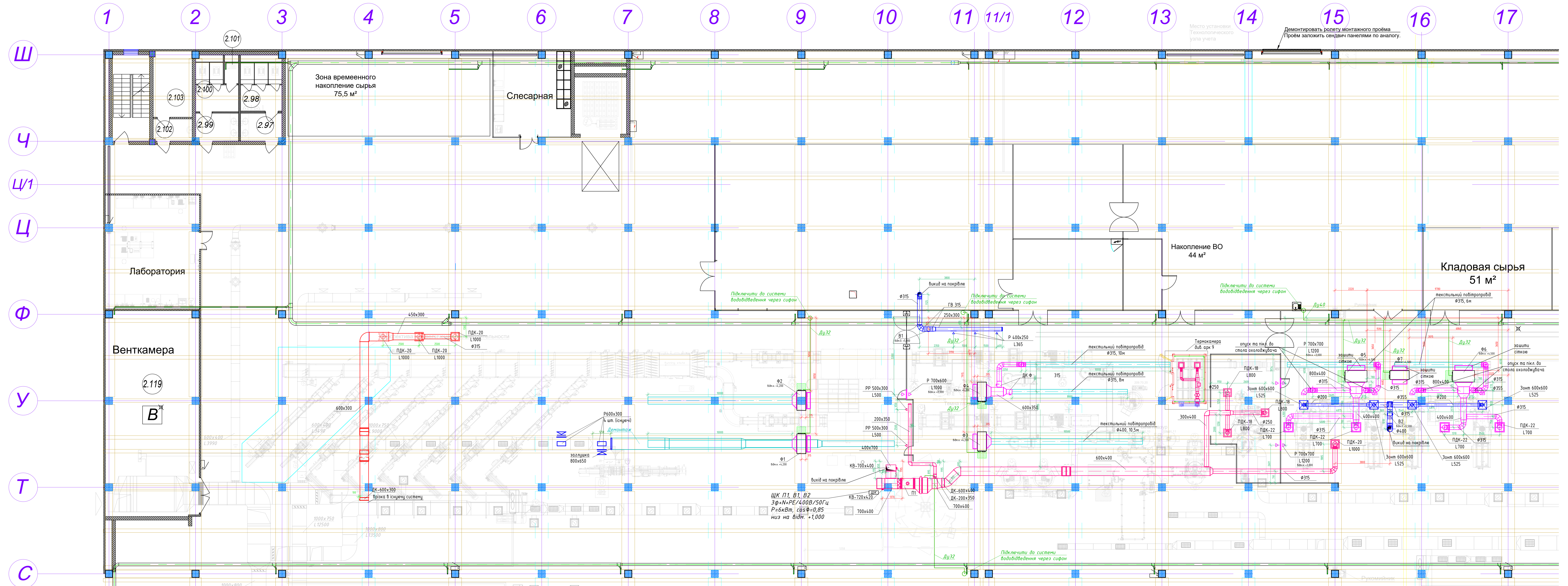


ПОГОДЖЕНО:

Взамен інв. №
Підпис і дата
Інв. № подл.

Кваліфікаційна робота бакалавра					
Інженерні системи промислового підприємства ПрАТ "ККФ"Рошен" за адресою вул. Привокзальна, 82, в м.Бориспіль					
Зм.	Кільк.	Арк.	№ док.	Підпис	Дата
Розробила	Гаць				
Керівник	Чепурна				
Система вентиляції та кондиціонування технологічної лінії			Стадія	Аркуш	Аркушів
			КРБ	3	
Вентиляція та кондиціонування			КНУБА		
Принципова схема систем вентиляції та кондиціонування					
Зав. каф.	Кириченко				

План на відм. 6,000



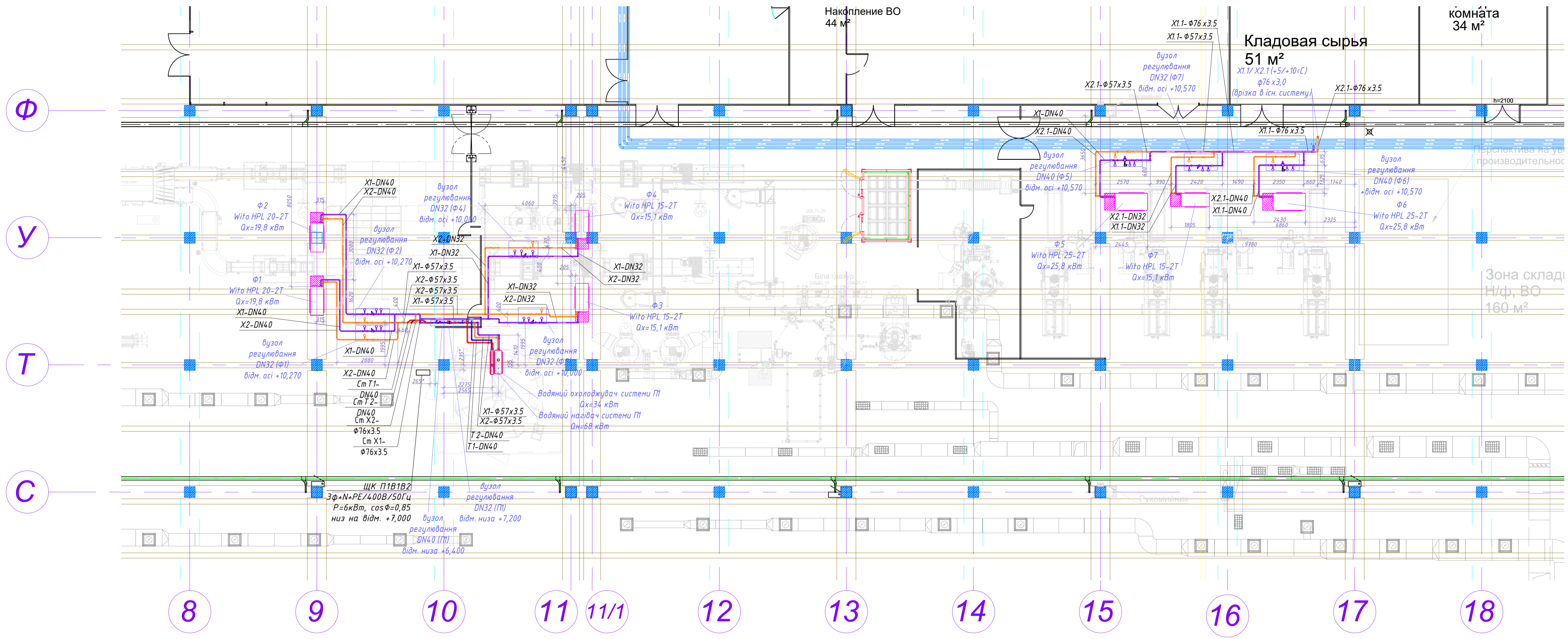
Место установки Технологического узла учета
Демонтировать роллету монтажного проёма
Проём заложить сэндвич панелями по аналогу.

Ш
Ч
Ц/1
Ц
Ф
У
Т
С

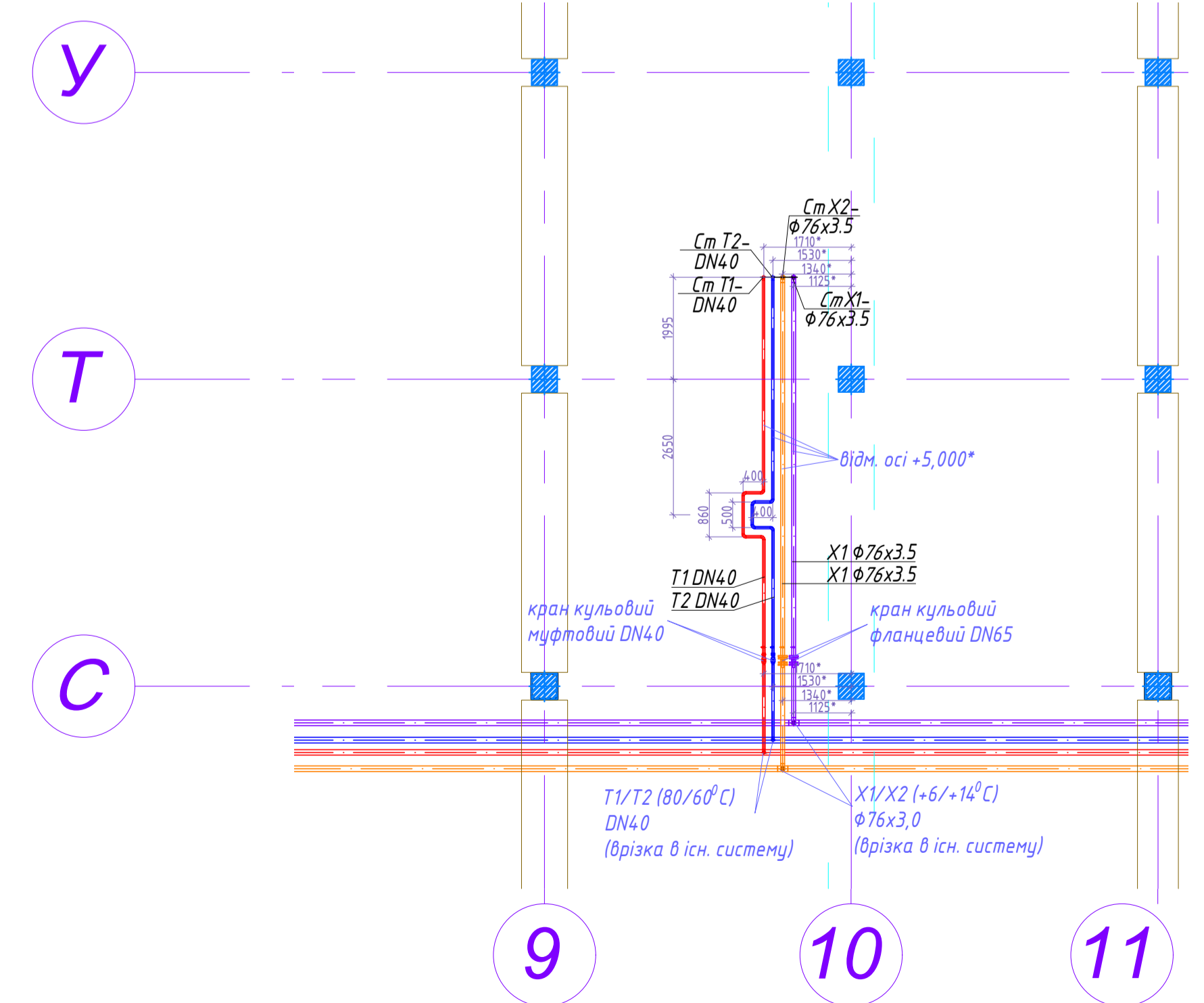
- Условные обозначения:
- - приточный повітропровід системи вентиляції
 - - виласний повітропровід системи вентиляції
 - - повітропровід системи кондиціонування
 - - текстильний повітропровід
- Примітки: відмітки вказані від підлоги 2-го поверху

Кваліфікаційна робота бакалавра				
Інженерні системи промислового підприємства ПАТ "ККР"Рошен" за адресою вул. Прибавальна, 82, в м.Бориспіль				
Зн.	Кільк.	Арк.	№ док.	Підпис
Розробила	Галь	Четурна		
Керівник				
Система вентиляції та кондиціонування технологічної лінії			Стадія	Архив
Вентиляція та кондиціонування Фрагмент плану другого поверху на відм. +6,000 в осях С-Ш та 1-17.			КРБ	5
Заб. каф.	Кириченко			КНУБА

Фрагмент плану в осях С-Ф/В-18 на відм. +6,000

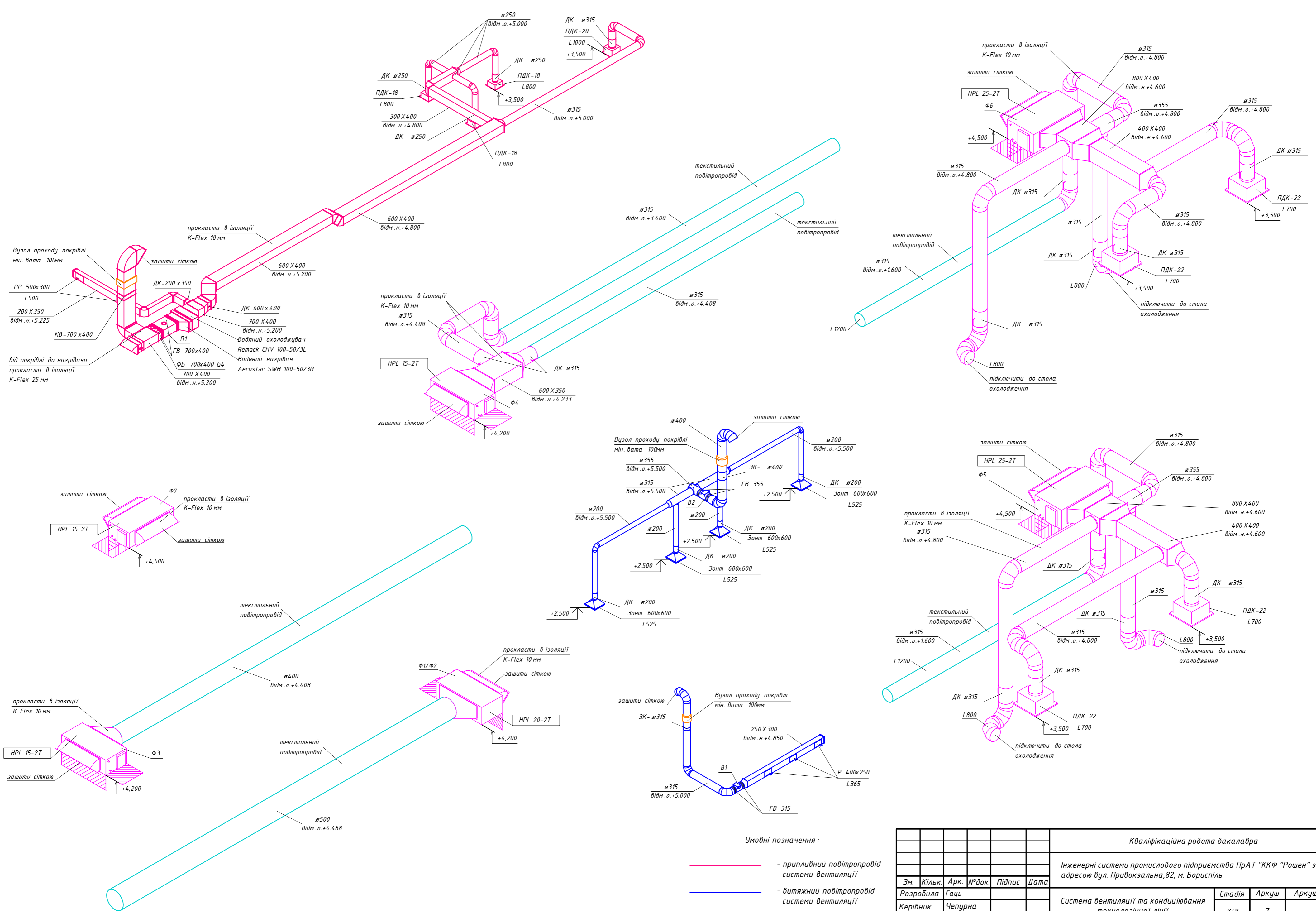


Фрагмент плану в осях С-У/9-11 на відм. 0,000



- Умовні позначення:**
- - Подавальний трубопровід системи теплостачання
 - - Зворотний трубопровід системи теплостачання
 - - Трубопроводи системи холодостачання
- Примітки:**
- * - уточнити по місцю
 - за відм. 0,000 прийнято рівень підлоги 1-го поверху

Кваліфікаційна робота бакалавра					
Інженерні системи промислового підприємства ПрАТ "ККФ "Рошен" за адресою вул. Привокзальна, 82, м. Бориспіль					
Зм.	Кільк.	Арк.	№ арк.	Підпис	Дата
Розробила	Гач				
Керівник	Чепурна				
Система вентиляції та кондиціювання технологічної лінії				Стадія	Аркуші
				КРБ	6
Вентиляція та кондиціювання Холодостачання на теплостачання Фрагмент планів в осях С-У/9-11 на відм. 0,000 та в осях С-Ф/В-18 на відм. +6,000				КНУБА	
Зав. каф.	Кириченко				



ПОГОДЖЕНО:

Взаємн інв. №

Підпис і дата

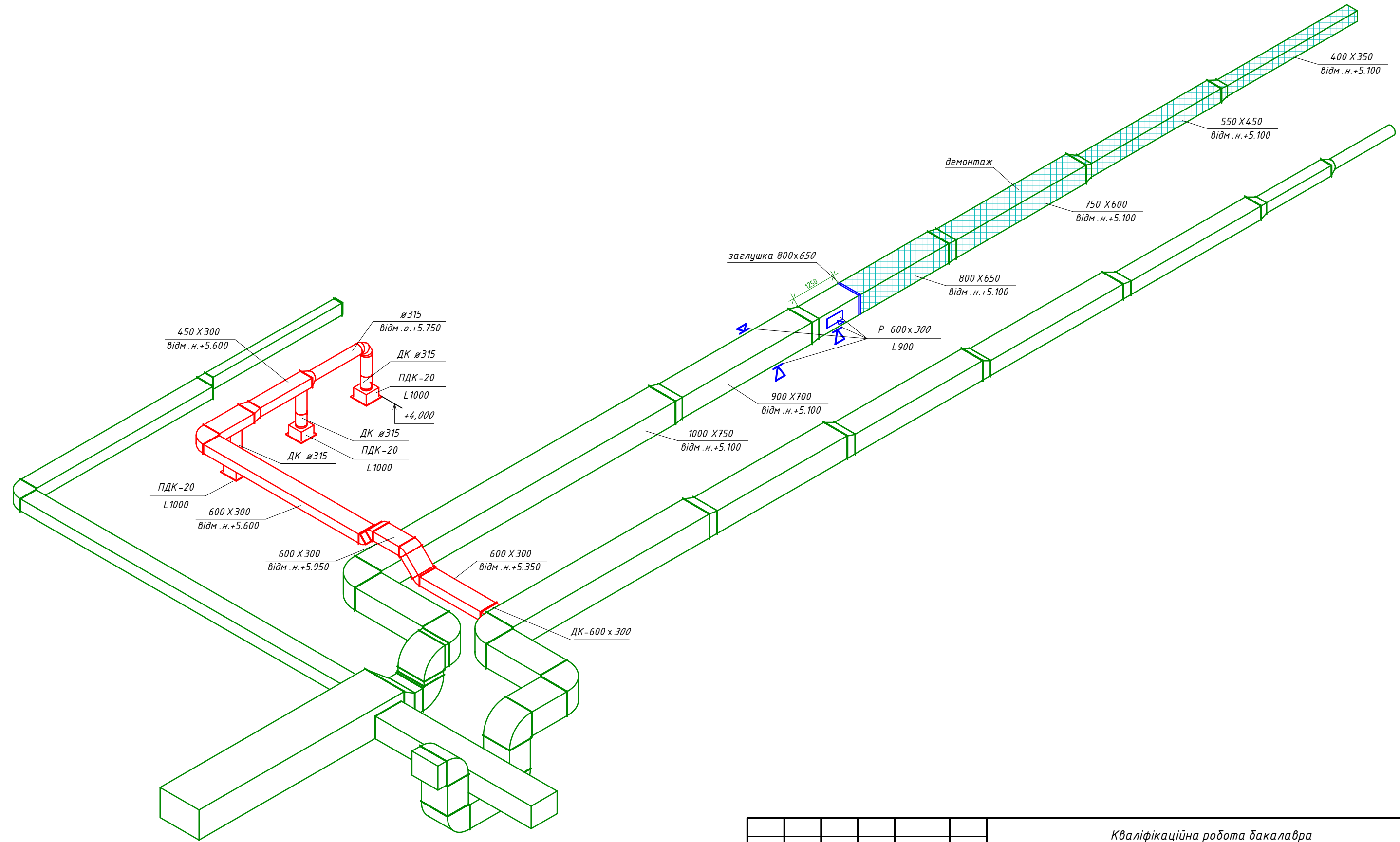
Інв. № подл.

ПОГОДЖЕНО:

Взамен інв. №

Підпис і дата

Інв. № подл.



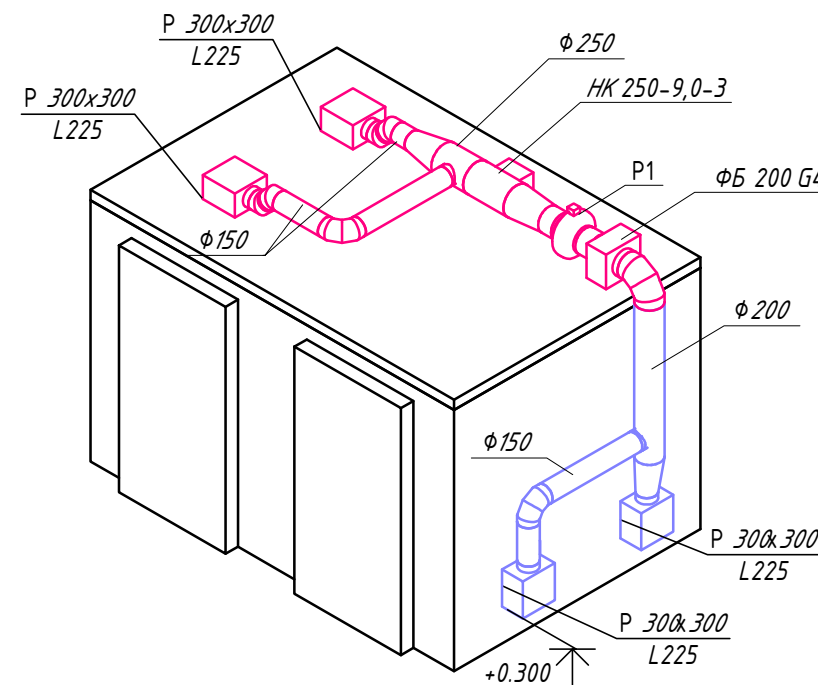
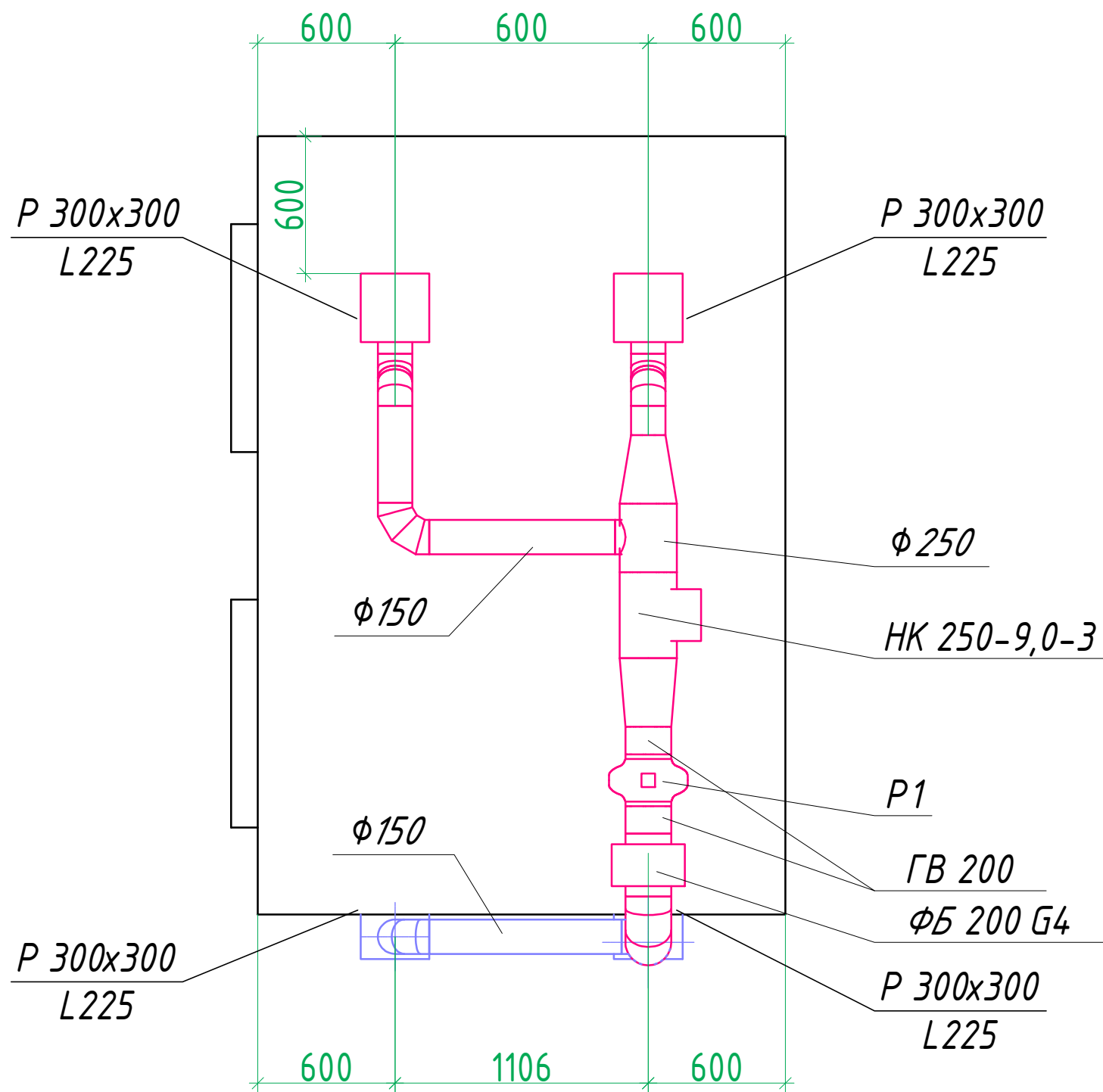
Умовні позначення

- - припливний повітропровід системи вентиляції
- - витяжний повітропровід системи вентиляції
- - існуючий повітропровід
- демонтаж

						Кваліфікаційна робота бакалавра			
						Інженерні системи промислового підприємства ПрАТ "ККФ "Рошен" за адресою вул. Привокзальна, 82, м. Бориспіль			
Зм.	Кільк.	Арк.	№ док.	Підпис	Дата	Система вентиляції та кондиціювання технологічної лінії	Стадія	Аркуш	Аркушів
Розробила	Гаць						КРБ	8	
Керівник	Чепурна					Вентиляція та кондиціювання Принципова схема систем вентиляції та кондиціювання	КНУБА		
Зав. каф.	Кириченко								

Термокамера, вид зверху

Ізометрична схема системи
вентиляції термокамери



ПОГОДЖЕНО:

Взамен інв. №

Підпис і дата

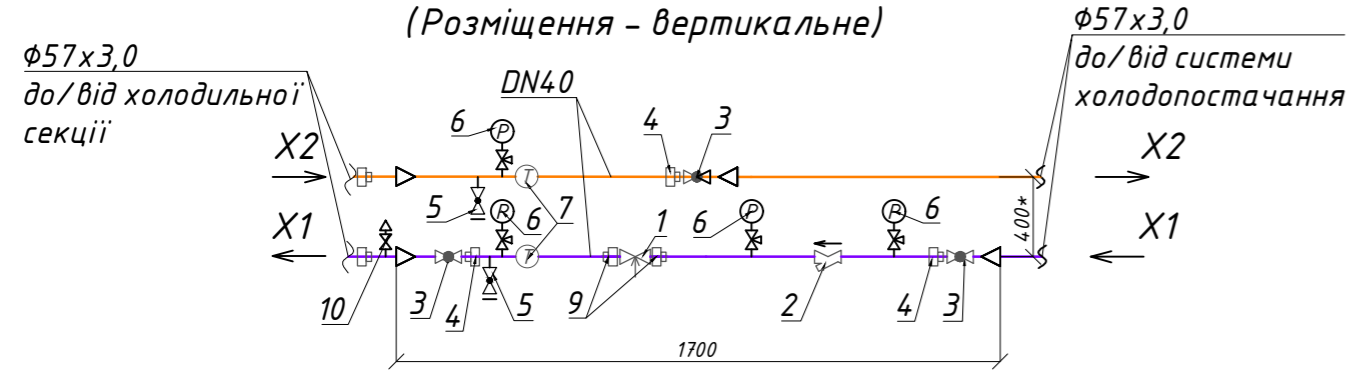
Інв. № подл.

Умовні позначення:

- - припливний повітропровід системи вентиляції
- - витяжний повітропровід системи вентиляції

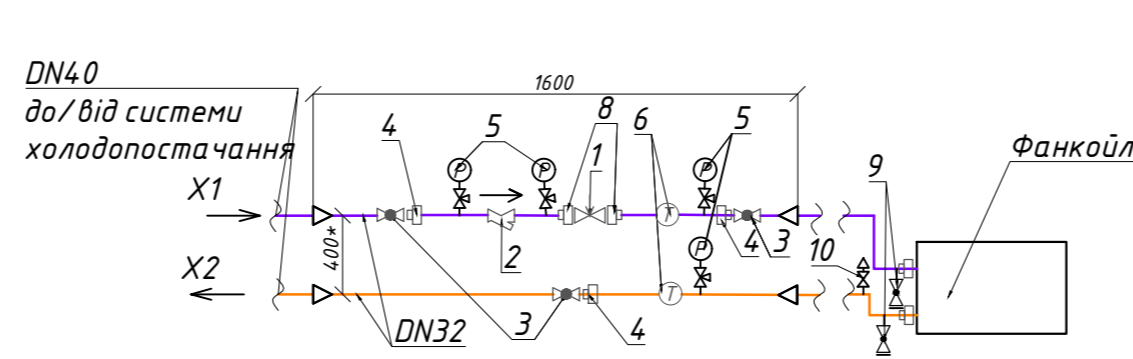
						Кваліфікаційна робота бакалавра			
						Інженерні системи промислового підприємства ПрАТ "ККФ "Рошен" за адресою вул. Привокзальна, 82, м. Бориспіль			
Зм.	Кільк.	Арк.	№ док.	Підпис	Дата	Система вентиляції та кондиціювання технологічної лінії	Стадія	Аркуш	Аркушів
Розробила	Гаць						КРБ	9	
Керівник	Чепурна					Вентиляція та кондиціювання системи вентиляції термокамери	КНУБА		
Зав. каф.	Кириченко								

Вузол регулювання секції охолодження П1
Вузол Х П1 Ду40
(Розміщення - вертикальне)



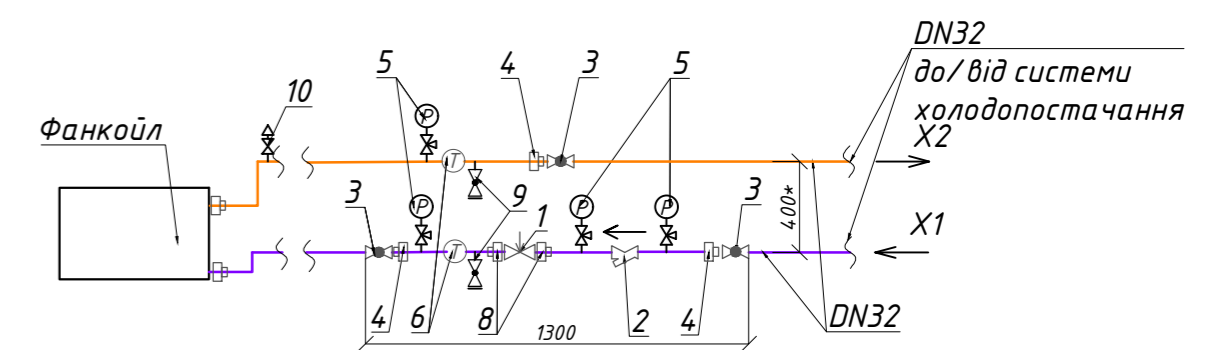
Позиція	Найменування та технічна характеристика	шт.	код N
1	Клапан автоматичний комбінований балансувальний з сервоприводом (AME 435 QM) в комплекті з відповідними гайками Danfoss AB-QM Ду 40	1	003Z0770 082H0171
2	Фільтр муфтовий Ду 40	1	
3	Кран кульовий муфтовий Ду40	3	
4	З'єднання "американка" В-З Ду40	3	
5	Кран кульовий спускний з заглушкою Ду15	2	
6	Манометр радіальний ДМ05 - 100 0.600 МПа	4	
7	Термометр -35...+50°C з латунною гільзою	2	
8	Кран кульовий для манометра зі спуском повітря: 1/2"	4	
9	Різьбовий патрубок Ду40 Danfoss	2	003Z0279
10	Автоматичний розповітрявач з краном	1	

Вузол регулювання секції охолодження фанкойлу Ф1, Ф2
Вузол Х Ду32 (Розміщення - горизонтальне)



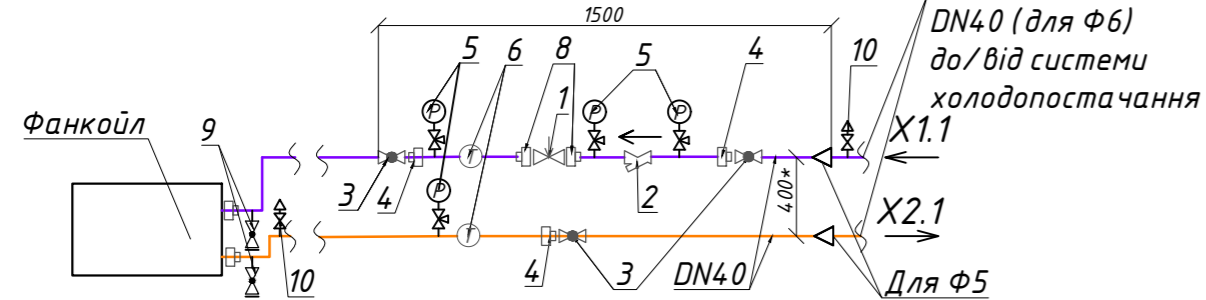
Позиція	Найменування та технічна характеристика	шт.	код N
1	Клапан автоматичний комбінований балансувальний з сервоприводом (TWA-Q) в комплекті з відповідними гайками Danfoss AB-QM Ду 32	1	003Z1215 082F1600
2	Фільтр муфтовий Ду 32	1	
3	Кран кульовий муфтовий Ду32	3	
4	З'єднання "американка" В-З Ду32	3	
5	Манометр радіальний ДМ05 - 100 0.600 МПа	4	
6	Термометр -35...50°C з латунною гільзою	2	
7	Кран кульовий для манометра зі спуском повітря: 1/2"	4	
8	Різьбовий патрубок Ду32 Danfoss	2	003Z0235
9	Кран кульовий спускний з заглушкою Ду15	2	
10	Автоматичний розповітрявач з краном	1	

Вузол регулювання секції охолодження фанкойлу Ф3, Ф4
Вузол Х Ду32 (Розміщення - горизонтальне)



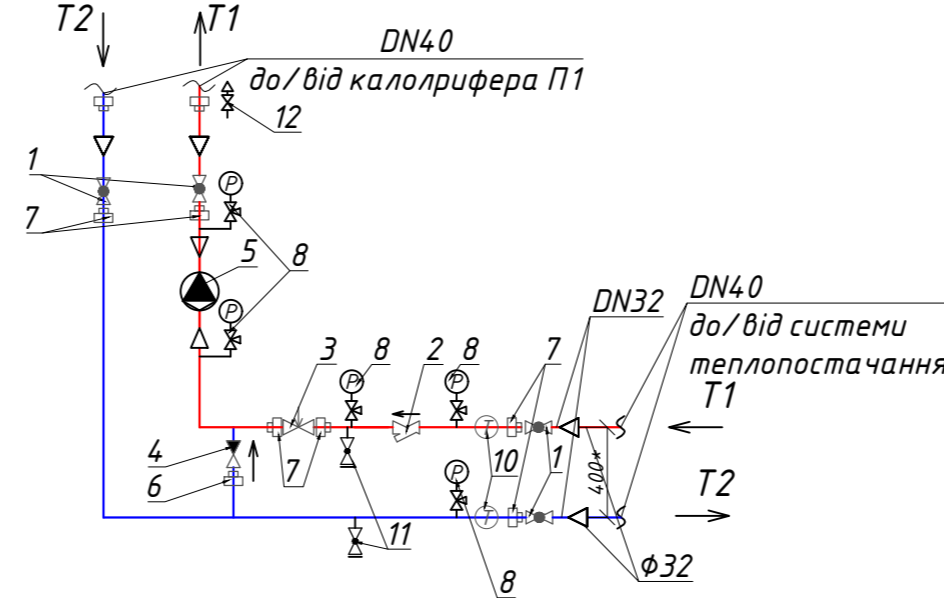
Позиція	Найменування та технічна характеристика	шт.	код N
1	Клапан автоматичний комбінований балансувальний з сервоприводом (TWA-Q) в комплекті з відповідними гайками Danfoss AB-QM Ду 32	1	003Z1215 082F1600
2	Фільтр муфтовий Ду 32	1	
3	Кран кульовий муфтовий Ду32	3	
4	З'єднання "американка" В-З Ду32	3	
5	Манометр радіальний ДМ05 - 100 0.600 МПа	4	
6	Термометр -35...50°C з латунною гільзою	2	
7	Кран кульовий для манометра зі спуском повітря: 1/2"	4	
8	Різьбовий патрубок Ду32 Danfoss	2	003Z0235
9	Кран кульовий спускний з заглушкою Ду15	2	
10	Автоматичний розповітрявач з краном	1	

Вузол регулювання секції охолодження фанкойлу Ф5, Ф6
Вузол Х Ду40 (Розміщення - горизонтальне) ф57х3,0 (для Ф5)



Позиція	Найменування та технічна характеристика	шт.	код N
1	Клапан автоматичний комбінований балансувальний з сервоприводом (AME 435 QM) в комплекті з відповідними гайками Danfoss AB-QM Ду 40	1	003Z0770 082H0171
2	Фільтр муфтовий Ду 40	1	
3	Кран кульовий муфтовий Ду40	3	
4	З'єднання "американка" В-З Ду40	3	
5	Манометр радіальний ДМ05 - 100 0.600 МПа	4	
6	Термометр -35...50°C з латунною гільзою	2	
7	Кран кульовий для манометра зі спуском повітря: 1/2"	4	
8	Різьбовий патрубок Ду40 Danfoss	2	003Z0279
9	Кран кульовий спускний з заглушкою Ду15	2	
10	Автоматичний розповітрявач з краном	2	

Вузол регулювання секції нагріву П1
Вузол Т П1 Ду32
(Розміщення - вертикальне)



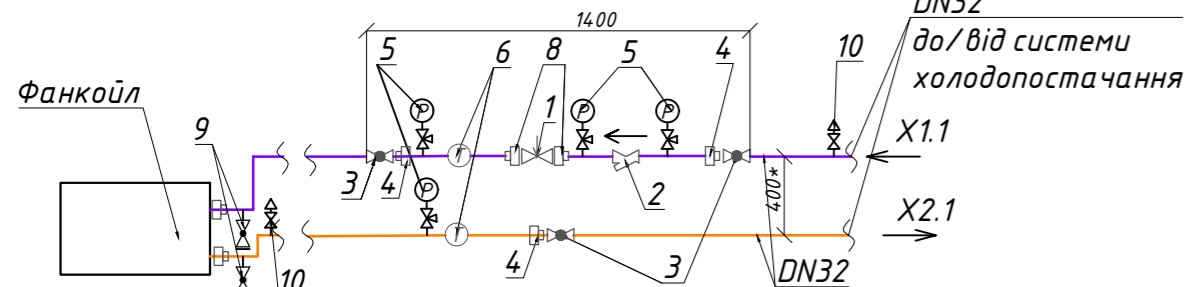
Позиція	Найменування та технічна характеристика	шт.	код N
1	Кран кульовий муфтовий Ду 32	4	
2	Фільтр муфтовий Ду 32	1	
3	Клапан автоматичний комбінований балансувальний Danfoss AB-QM Ду32 з електроприводом (AME 120 NL)	1	003Z8307 082H8110
4	Клапан зворотний муфтовий Ду25	1	
5	Насос ALPNA125-80 180 з відповідними гайками (1-220/50 Hz, 0,050кВт)	1	
6	З'єднання "американка" В-З Ду25	1	
7	З'єднання "американка" В-З Ду32	6	
8	Манометр радіальний ДМ05 - 100 0.600 МПа	5	
9	Кран кульовий для манометра зі спуском повітря: 1/2"	5	
10	Термометр 0...120°C з латунною гільзою	2	
11	Кран кульовий спускний з заглушкою Ду15	2	
12	Автоматичний розповітрявач з краном	1	

УМОВНІ ПОЗНАЧЕННЯ

- Насос
- Балансувальний кл. з сервоприводом
- Фільтр муфтовий
- Зворотний клапан
- Кран кульовий
- Термометр
- Манометр з манометричним краном
- Кран кульовий (для дренажу)
- Автоматичний розповітрявач

- Подавальний трубопровід системи теплопостачання
- Зворотний трубопровід системи теплопостачання
- Трубопроводи системи охолодження

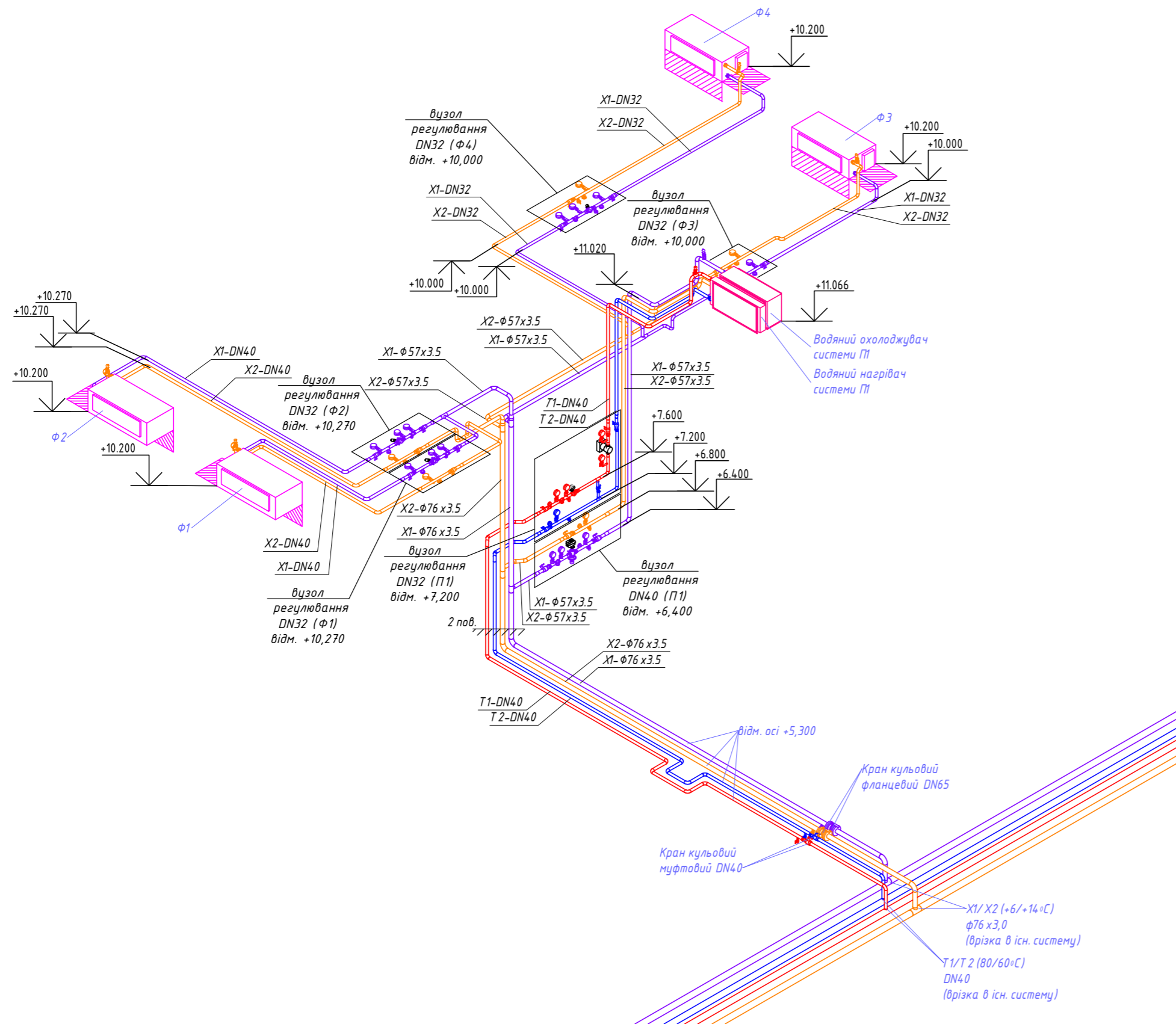
Вузол регулювання секції охолодження фанкойлу Ф7
Вузол Х Ду32 (Розміщення - горизонтальне)



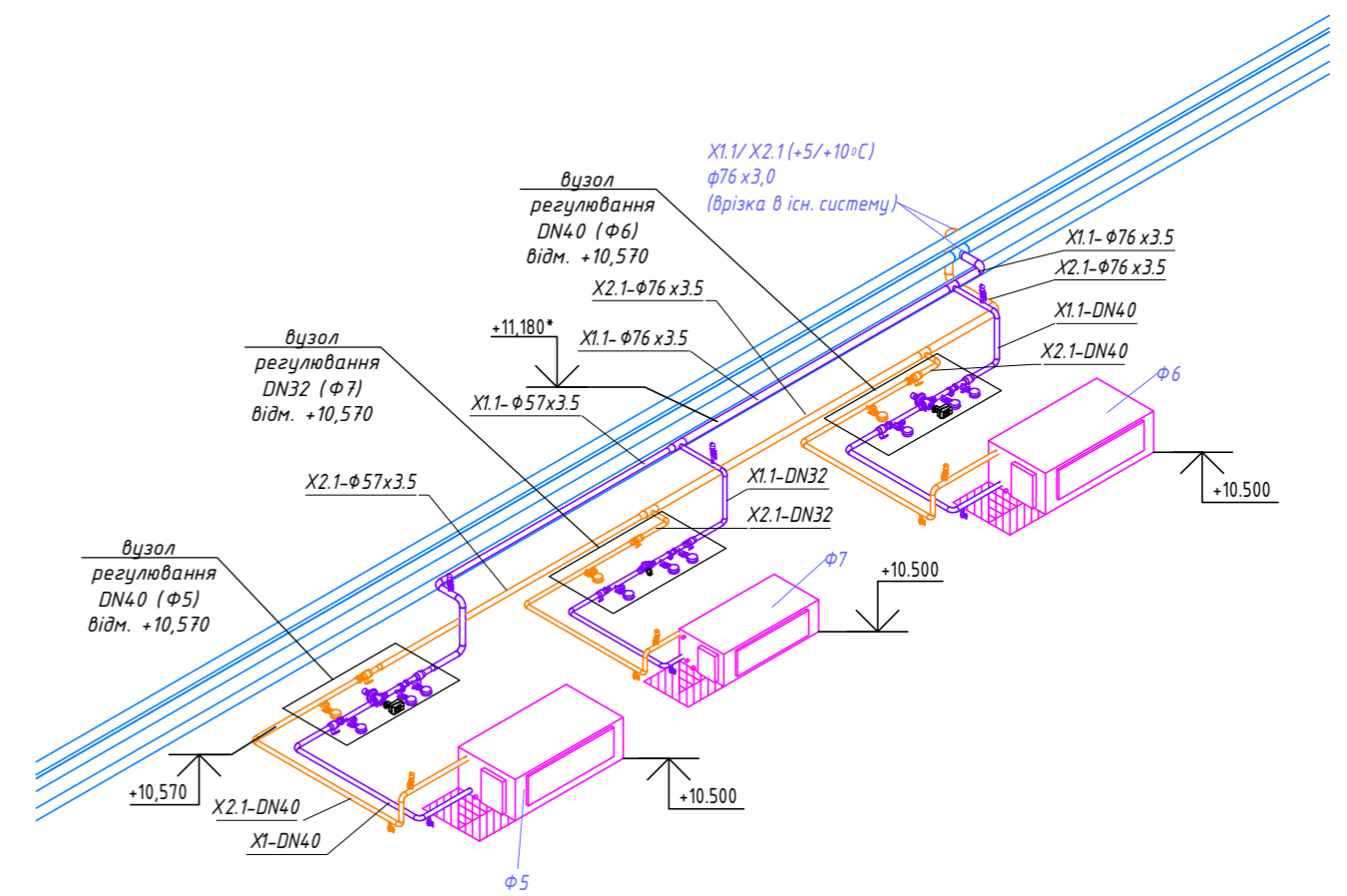
Позиція	Найменування та технічна характеристика	шт.	код N
1	Клапан автоматичний комбінований балансувальний з сервоприводом (TWA-Q) в комплекті з відповідними гайками Danfoss AB-QM Ду 32	1	003Z1215 082F1600
2	Фільтр муфтовий Ду 32	1	
3	Кран кульовий муфтовий Ду32	3	
4	З'єднання "американка" В-З Ду32	3	
5	Манометр радіальний ДМ05 - 100 0.600 МПа	4	
6	Термометр -35...50°C з латунною гільзою	2	
7	Кран кульовий для манометра зі спуском повітря: 1/2"	4	
8	Різьбовий патрубок Ду32 Danfoss	2	003Z0235
9	Кран кульовий спускний з заглушкою Ду15	2	
10	Автоматичний розповітрявач з краном	2	

Кваліфікаційна робота бакалавра					
Інженерні системи промислового підприємства ПрАТ "ККФ "Рошен" за адресою вул. Привокзальна, 82, м. Бориспіль					
Зм.	Кільк.	Арк.	№ док.	Підпис	Дата
Розробила	Гаць				
Керівник	Чепурна				
Система вентиляції та кондиціонування технологічної лінії				Стадія	Аркуш
				КРБ	10
Вентиляція та кондиціонування				КНУБА	
Принципові схеми вузлів регулювання секцій охолодження П1, Ф1...Ф7 та секції нагріву П1.					
Зав. каф.	Кириченко				

Аксонетрична схема системи холодопостачання П1, Ф1...Ф4 (+6/+14 °С)
та системи теплопостачання П1 (80/60 °С)



Аксонетрична схема системи холодопостачання Ф5...Ф7 (+5/+10 °С)



Умовні позначення:

- - Подавальний трубопровід системи теплопостачання
- - Зворотний трубопровід системи теплопостачання
- - Трубопроводи системи холодопостачання

Примітки:

- за відм. 0,000 прийнято рівень підлоги 1-го поверху

Создано	
Взам. інв. №	
Побл. і дата	
Інв. № побл.	

Кваліфікаційна робота бакалавра					
Інженерні системи промислового підприємства ПрАТ "ККФ "Рошен" за адресою вул. Привокзальна, 82, м. Бориспіль					
Зм.	Кільк.	Арк.	№ док.	Підпис	Дата
Розробила	Гаць				
Керівник	Чепурна				
Система вентиляції та кондиціонування технологічної лінії				Стадія	Аркуш
				КРБ	11
Вентиляція та кондиціонування Аксонетрична схема систем холодопостачання та теплопостачання.				КНУБА	
Зав. каф.	Кириченко				

У

Т

С

8

9

10

11

11/1

в місці перетину перекриття ізоляцію виконати з негорючих матеріалів

гільза $\Phi 133 \times 3,5$
L=450мм

гільза $\Phi 159 \times 4,5$
L=450мм

1995*
отвір $\Phi 150$
4290*
4470*
4660*
4875*

отвір $\Phi 200$

Согласовано

Взам. инв. №

Подп. и дата

Инв. № подл.

						<i>Кваліфікаційна робота бакалавра</i>			
						<i>Інженерні системи промислового підприємства ПрАТ "ККФ "Рошен" за адресою вул. Привокзальна, 82, м. Бориспіль</i>			
<i>Зм.</i>	<i>Кільк.</i>	<i>Арк.</i>	<i>№ док.</i>	<i>Підпис</i>	<i>Дата</i>	<i>Система вентиляції та кондиціювання технологічної лінії</i>	<i>Стадія</i>	<i>Аркуш</i>	<i>Аркушів</i>
<i>ГП</i>	<i>Гаць</i>						<i>КРБ</i>	<i>12</i>	
<i>Керівник</i>	<i>Чепурна</i>					<i>Вентиляція та кондиціювання Технічне завдання на отвори</i>	<i>КНУБА</i>		
<i>Зав. каф.</i>	<i>Кириченко</i>								