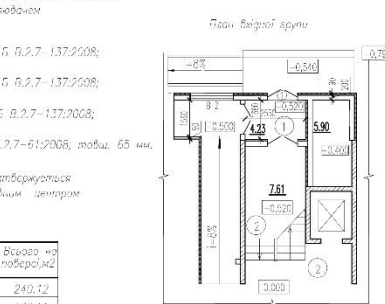
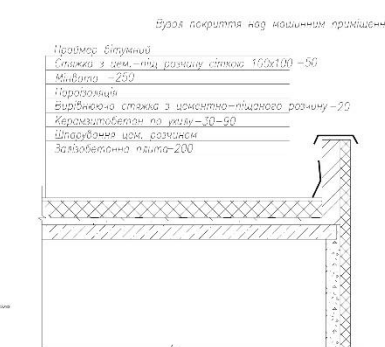
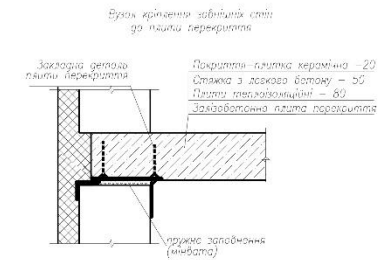
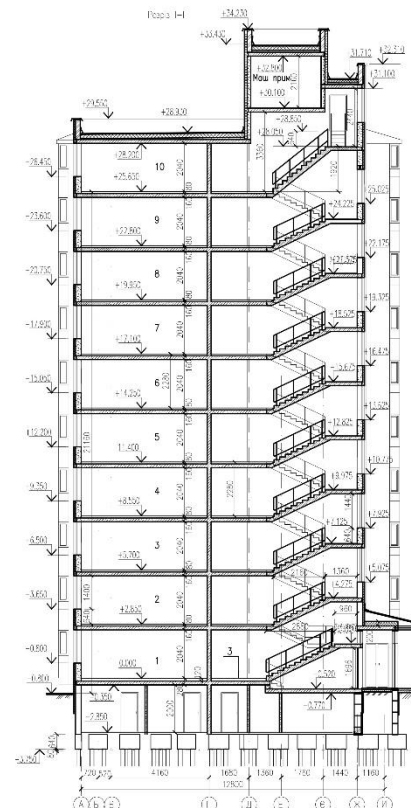
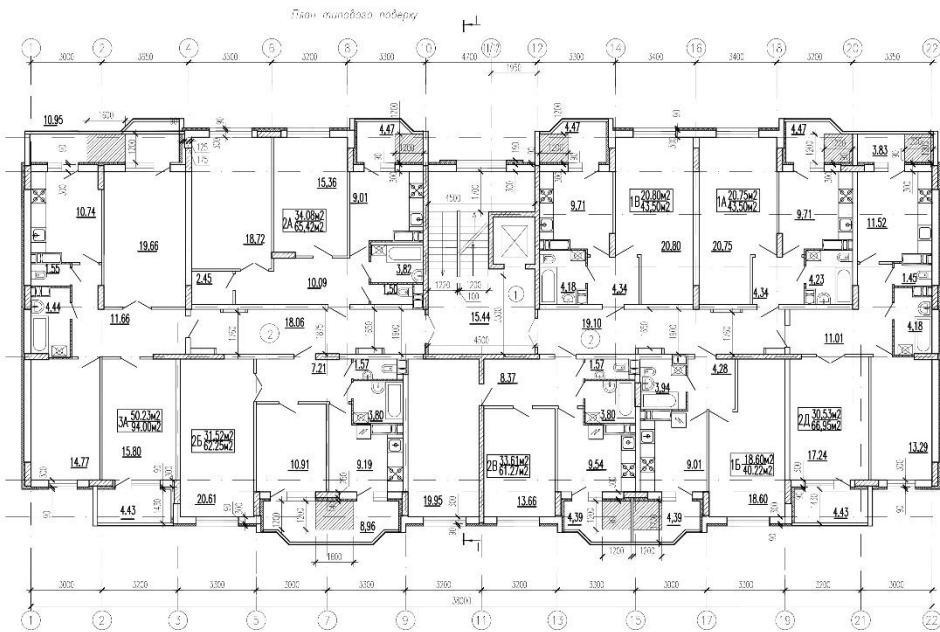


# Кваліфікаційна робота бакалавра

Тема: Житловий будинок на лесових грунтах  
в м. Черкаси

Алексєєва Вікторія Володимирівна

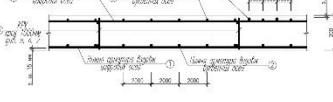
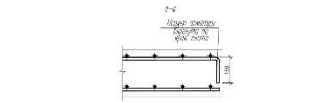
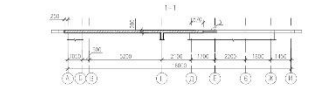
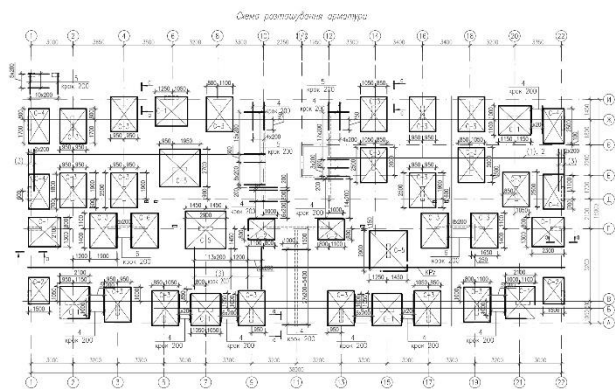
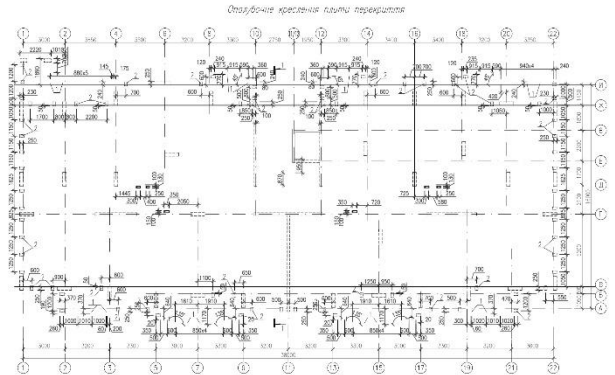


**Вінілові стіни:**  
 - з блоків керамзитобетону марки А13С 0600-02,5 Р-ДСТУ Б В.2.7-137:2008 товщиною 300мм, на цементно-підсичному розчині марки 50 з утеплювачем марочними мінераловатними плитами товщиною 90 мм, та 140мм.  
**Перекриття:**  
 - з блоків керамзитобетону марки А16С 0600-02,5 Р-ДСТУ Б В.2.7-137:2008; товщиною 200мм, на цементно-підсичному розчині марки 50  
 - з блоків керамзитобетону марки А16С 0600-02,5 Р-ДСТУ Б В.2.7-137:2008; товщиною 200мм, на цементно-підсичному розчині марки 50  
 - з блоків керамзитобетону марки А4П-0600-02,5 Р-ДСТУ Б В.2.7-137:2008; товщиною 100мм, на цементно-підсичному розчині марки 50  
 - з цегли марочної КР78-11Ф-М100-1650-Т-25-1 по ДСТУ Б В.2.7-61:2008, товщиною 65 мм, на цементно-підсичному розчині марки 50  
**Двери оздоблені + побілий мати клас водостійкості В1 30 що підпорядковані сертифікатом Відомості системи УкрСЕПРО, виготовлені Державним центром сертифікації виробів промислового призначення**

|                           | Типи квартир |       |       |       |       |       |       | Всього на поверсі, м2 |        |
|---------------------------|--------------|-------|-------|-------|-------|-------|-------|-----------------------|--------|
|                           | 1А           | 1Б    | 1С    | 2А    | 2Б    | 2В    | 3А    |                       |        |
| Житлова площа             | 20,75        | 18,60 | 20,80 | 34,08 | 31,52 | 33,61 | 50,23 | 240,12                |        |
| Завантажена площа         | 43,50        | 40,22 | 43,20 | 65,42 | 62,28 | 61,24 | 66,95 | 64,00                 | 477,11 |
| Площа прибудови (в кв.м.) | 4,47         | 4,39  | 4,47  | 4,47  | 8,36  | 4,35  | 8,20  | 15,38                 | 54,79  |

| Номер розрахунку | Найменування      | Площа (м2)       |                 |
|------------------|-------------------|------------------|-----------------|
|                  |                   | Площа приміщення | Площа прибудови |
| 1                | Осередок квартири | 15,44            |                 |
| 2                | Коридор           | 54,18            |                 |

| РІВНЯВАЖКОВА РОБОТА   |       |       |       |       |       |
|---|-------|-------|-------|-------|-------|
| №   | Розр. | Висл. | Висл. | Висл. | Висл. |
| Балансовий вирівнювальний буринг на висотах ступінь в м. чергової парадної кімнати та коридорів |       |       |       |       |       |
| Архітектурно-планувальний рішення   |       |       |       |       |       |
| Площа в кв. м: 1. Рівня 1.1. Види: 1.1. Види: 1.1. Види: 1.1. Види: 1.1. Види: 1.1.             |       |       |       |       |       |
| Висл. в кв. м: 1. Рівня 1.1. Види: 1.1. Види: 1.1. Види: 1.1. Види: 1.1.                        |       |       |       |       |       |
| Висл. в кв. м: 1. Рівня 1.1. Види: 1.1. Види: 1.1. Види: 1.1. Види: 1.1.                        |       |       |       |       |       |



Інженерні пояснення: призначення позначень: 1. Назва арматури вказана в таблиці. 2. Назва арматури вказана в таблиці. 3. Ідентифікаційні картки КРП. 4. Вертикальна арматура вказана в таблиці. 5. Назва арматури вказана в таблиці. 6. Вертикальна арматура вказана в таблиці.

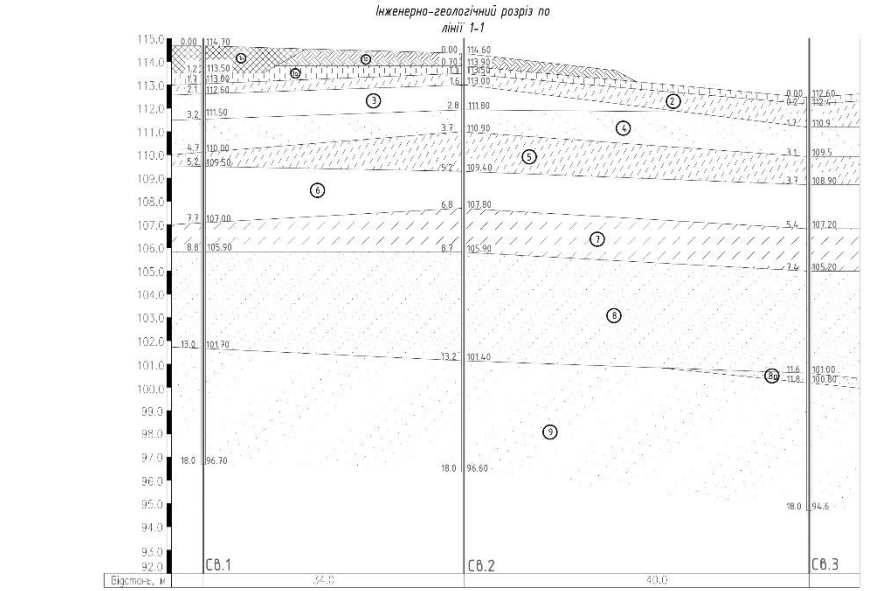
1. Назва арматури вказана в таблиці.
2. Назва арматури вказана в таблиці.
3. Ідентифікаційні картки КРП.
4. Вертикальна арматура вказана в таблиці.
5. Назва арматури вказана в таблиці.
6. Вертикальна арматура вказана в таблиці.

1. Діаметри стержнів і величина арматури вказані в таблиці.
2. Діаметри стержнів і величина арматури вказані в таблиці.
3. Діаметри стержнів і величина арматури вказані в таблиці.
4. Діаметри стержнів і величина арматури вказані в таблиці.
5. Діаметри стержнів і величина арматури вказані в таблиці.
6. Діаметри стержнів і величина арматури вказані в таблиці.

| Поз. | Позначення | Назва арматури | Клас | Величина | Довжина |
|------|------------|----------------|------|----------|---------|
| 1    | А10        | А10            | A10  | 10       | 4100    |
| 2    | А12        | А12            | A12  | 12       | 180     |
| 3    | А14        | А14            | A14  | 14       | 180     |
| 4    | А16        | А16            | A16  | 16       | 180     |
| 5    | А18        | А18            | A18  | 18       | 180     |
| 6    | А20        | А20            | A20  | 20       | 180     |
| 7    | А22        | А22            | A22  | 22       | 180     |
| 8    | А24        | А24            | A24  | 24       | 180     |
| 9    | А26        | А26            | A26  | 26       | 180     |
| 10   | А28        | А28            | A28  | 28       | 180     |
| 11   | А30        | А30            | A30  | 30       | 180     |
| 12   | А32        | А32            | A32  | 32       | 180     |
| 13   | А34        | А34            | A34  | 34       | 180     |
| 14   | А36        | А36            | A36  | 36       | 180     |
| 15   | А38        | А38            | A38  | 38       | 180     |
| 16   | А40        | А40            | A40  | 40       | 180     |
| 17   | А42        | А42            | A42  | 42       | 180     |
| 18   | А44        | А44            | A44  | 44       | 180     |
| 19   | А46        | А46            | A46  | 46       | 180     |
| 20   | А48        | А48            | A48  | 48       | 180     |
| 21   | А50        | А50            | A50  | 50       | 180     |
| 22   | А52        | А52            | A52  | 52       | 180     |
| 23   | А54        | А54            | A54  | 54       | 180     |
| 24   | А56        | А56            | A56  | 56       | 180     |
| 25   | А58        | А58            | A58  | 58       | 180     |
| 26   | А60        | А60            | A60  | 60       | 180     |
| 27   | А62        | А62            | A62  | 62       | 180     |
| 28   | А64        | А64            | A64  | 64       | 180     |
| 29   | А66        | А66            | A66  | 66       | 180     |
| 30   | А68        | А68            | A68  | 68       | 180     |
| 31   | А70        | А70            | A70  | 70       | 180     |
| 32   | А72        | А72            | A72  | 72       | 180     |
| 33   | А74        | А74            | A74  | 74       | 180     |
| 34   | А76        | А76            | A76  | 76       | 180     |
| 35   | А78        | А78            | A78  | 78       | 180     |
| 36   | А80        | А80            | A80  | 80       | 180     |
| 37   | А82        | А82            | A82  | 82       | 180     |
| 38   | А84        | А84            | A84  | 84       | 180     |
| 39   | А86        | А86            | A86  | 86       | 180     |
| 40   | А88        | А88            | A88  | 88       | 180     |
| 41   | А90        | А90            | A90  | 90       | 180     |
| 42   | А92        | А92            | A92  | 92       | 180     |
| 43   | А94        | А94            | A94  | 94       | 180     |
| 44   | А96        | А96            | A96  | 96       | 180     |
| 45   | А98        | А98            | A98  | 98       | 180     |
| 46   | А100       | А100           | A100 | 100      | 180     |

| Клас | Величина | Довжина |
|------|----------|---------|
| А10  | 10       | 4100    |
| А12  | 12       | 180     |
| А14  | 14       | 180     |
| А16  | 16       | 180     |
| А18  | 18       | 180     |
| А20  | 20       | 180     |
| А22  | 22       | 180     |
| А24  | 24       | 180     |
| А26  | 26       | 180     |
| А28  | 28       | 180     |
| А30  | 30       | 180     |
| А32  | 32       | 180     |
| А34  | 34       | 180     |
| А36  | 36       | 180     |
| А38  | 38       | 180     |
| А40  | 40       | 180     |
| А42  | 42       | 180     |
| А44  | 44       | 180     |
| А46  | 46       | 180     |
| А48  | 48       | 180     |
| А50  | 50       | 180     |
| А52  | 52       | 180     |
| А54  | 54       | 180     |
| А56  | 56       | 180     |
| А58  | 58       | 180     |
| А60  | 60       | 180     |
| А62  | 62       | 180     |
| А64  | 64       | 180     |
| А66  | 66       | 180     |
| А68  | 68       | 180     |
| А70  | 70       | 180     |
| А72  | 72       | 180     |
| А74  | 74       | 180     |
| А76  | 76       | 180     |
| А78  | 78       | 180     |
| А80  | 80       | 180     |
| А82  | 82       | 180     |
| А84  | 84       | 180     |
| А86  | 86       | 180     |
| А88  | 88       | 180     |
| А90  | 90       | 180     |
| А92  | 92       | 180     |
| А94  | 94       | 180     |
| А96  | 96       | 180     |
| А98  | 98       | 180     |
| А100 | 100      | 180     |

| Клас | Величина | Довжина |
|------|----------|---------|
| А10  | 10       | 4100    |
| А12  | 12       | 180     |
| А14  | 14       | 180     |
| А16  | 16       | 180     |
| А18  | 18       | 180     |
| А20  | 20       | 180     |
| А22  | 22       | 180     |
| А24  | 24       | 180     |
| А26  | 26       | 180     |
| А28  | 28       | 180     |
| А30  | 30       | 180     |
| А32  | 32       | 180     |
| А34  | 34       | 180     |
| А36  | 36       | 180     |
| А38  | 38       | 180     |
| А40  | 40       | 180     |
| А42  | 42       | 180     |
| А44  | 44       | 180     |
| А46  | 46       | 180     |
| А48  | 48       | 180     |
| А50  | 50       | 180     |
| А52  | 52       | 180     |
| А54  | 54       | 180     |
| А56  | 56       | 180     |
| А58  | 58       | 180     |
| А60  | 60       | 180     |
| А62  | 62       | 180     |
| А64  | 64       | 180     |
| А66  | 66       | 180     |
| А68  | 68       | 180     |
| А70  | 70       | 180     |
| А72  | 72       | 180     |
| А74  | 74       | 180     |
| А76  | 76       | 180     |
| А78  | 78       | 180     |
| А80  | 80       | 180     |
| А82  | 82       | 180     |
| А84  | 84       | 180     |
| А86  | 86       | 180     |
| А88  | 88       | 180     |
| А90  | 90       | 180     |
| А92  | 92       | 180     |
| А94  | 94       | 180     |
| А96  | 96       | 180     |
| А98  | 98       | 180     |
| А100 | 100      | 180     |



| Клас | Величина | Довжина |
|------|----------|---------|
| А10  | 10       | 4100    |
| А12  | 12       | 180     |
| А14  | 14       | 180     |
| А16  | 16       | 180     |
| А18  | 18       | 180     |
| А20  | 20       | 180     |
| А22  | 22       | 180     |
| А24  | 24       | 180     |
| А26  | 26       | 180     |
| А28  | 28       | 180     |
| А30  | 30       | 180     |
| А32  | 32       | 180     |
| А34  | 34       | 180     |
| А36  | 36       | 180     |
| А38  | 38       | 180     |
| А40  | 40       | 180     |
| А42  | 42       | 180     |
| А44  | 44       | 180     |
| А46  | 46       | 180     |
| А48  | 48       | 180     |
| А50  | 50       | 180     |
| А52  | 52       | 180     |
| А54  | 54       | 180     |
| А56  | 56       | 180     |
| А58  | 58       | 180     |
| А60  | 60       | 180     |
| А62  | 62       | 180     |
| А64  | 64       | 180     |
| А66  | 66       | 180     |
| А68  | 68       | 180     |
| А70  | 70       | 180     |
| А72  | 72       | 180     |
| А74  | 74       | 180     |
| А76  | 76       | 180     |
| А78  | 78       | 180     |
| А80  | 80       | 180     |
| А82  | 82       | 180     |
| А84  | 84       | 180     |
| А86  | 86       | 180     |
| А88  | 88       | 180     |
| А90  | 90       | 180     |
| А92  | 92       | 180     |
| А94  | 94       | 180     |
| А96  | 96       | 180     |
| А98  | 98       | 180     |
| А100 | 100      | 180     |

Таблиця нормативних значень фізико-механічних показників ґрунтів будівельного майданчика

| Назва ґрунту | Глибина (м) | Властивості | Показники |
|--------------|-------------|-------------|-----------|
| 1            | 0-0,3       | Супінь      | 1,0       |
| 2            | 0,3-0,6     | Супінь      | 1,0       |
| 3            | 0,6-0,9     | Супінь      | 1,0       |
| 4            | 0,9-1,2     | Супінь      | 1,0       |
| 5            | 1,2-1,5     | Супінь      | 1,0       |
| 6            | 1,5-1,8     | Супінь      | 1,0       |
| 7            | 1,8-2,1     | Супінь      | 1,0       |
| 8            | 2,1-2,4     | Супінь      | 1,0       |
| 9            | 2,4-2,7     | Супінь      | 1,0       |
| 10           | 2,7-3,0     | Супінь      | 1,0       |
| 11           | 3,0-3,3     | Супінь      | 1,0       |
| 12           | 3,3-3,6     | Супінь      | 1,0       |
| 13           | 3,6-3,9     | Супінь      | 1,0       |
| 14           | 3,9-4,2     | Супінь      | 1,0       |
| 15           | 4,2-4,5     | Супінь      | 1,0       |
| 16           | 4,5-4,8     | Супінь      | 1,0       |
| 17           | 4,8-5,1     | Супінь      | 1,0       |
| 18           | 5,1-5,4     | Супінь      | 1,0       |
| 19           | 5,4-5,7     | Супінь      | 1,0       |
| 20           | 5,7-6,0     | Супінь      | 1,0       |
| 21           | 6,0-6,3     | Супінь      | 1,0       |
| 22           | 6,3-6,6     | Супінь      | 1,0       |
| 23           | 6,6-6,9     | Супінь      | 1,0       |
| 24           | 6,9-7,2     | Супінь      | 1,0       |
| 25           | 7,2-7,5     | Супінь      | 1,0       |
| 26           | 7,5-7,8     | Супінь      | 1,0       |
| 27           | 7,8-8,1     | Супінь      | 1,0       |
| 28           | 8,1-8,4     | Супінь      | 1,0       |
| 29           | 8,4-8,7     | Супінь      | 1,0       |
| 30           | 8,7-9,0     | Супінь      | 1,0       |
| 31           | 9,0-9,3     | Супінь      | 1,0       |
| 32           | 9,3-9,6     | Супінь      | 1,0       |
| 33           | 9,6-9,9     | Супінь      | 1,0       |
| 34           | 9,9-10,2    | Супінь      | 1,0       |
| 35           | 10,2-10,5   | Супінь      | 1,0       |
| 36           | 10,5-10,8   | Супінь      | 1,0       |
| 37           | 10,8-11,1   | Супінь      | 1,0       |
| 38           | 11,1-11,4   | Супінь      | 1,0       |
| 39           | 11,4-11,7   | Супінь      | 1,0       |
| 40           | 11,7-12,0   | Супінь      | 1,0       |
| 41           | 12,0-12,3   | Супінь      | 1,0       |
| 42           | 12,3-12,6   | Супінь      | 1,0       |
| 43           | 12,6-12,9   | Супінь      | 1,0       |
| 44           | 12,9-13,2   | Супінь      | 1,0       |
| 45           | 13,2-13,5   | Супінь      | 1,0       |
| 46           | 13,5-13,8   | Супінь      | 1,0       |
| 47           | 13,8-14,1   | Супінь      | 1,0       |
| 48           | 14,1-14,4   | Супінь      | 1,0       |
| 49           | 14,4-14,7   | Супінь      | 1,0       |
| 50           | 14,7-15,0   | Супінь      | 1,0       |
| 51           | 15,0-15,3   | Супінь      | 1,0       |
| 52           | 15,3-15,6   | Супінь      | 1,0       |
| 53           | 15,6-15,9   | Супінь      | 1,0       |
| 54           | 15,9-16,2   | Супінь      | 1,0       |
| 55           | 16,2-16,5   | Супінь      | 1,0       |
| 56           | 16,5-16,8   | Супінь      | 1,0       |
| 57           | 16,8-17,1   | Супінь      | 1,0       |
| 58           | 17,1-17,4   | Супінь      | 1,0       |
| 59           | 17,4-17,7   | Супінь      | 1,0       |
| 60           | 17,7-18,0   | Супінь      | 1,0       |
| 61           | 18,0-18,3   | Супінь      | 1,0       |
| 62           | 18,3-18,6   | Супінь      | 1,0       |
| 63           | 18,6-18,9   | Супінь      | 1,0       |
| 64           | 18,9-19,2   | Супінь      | 1,0       |
| 65           | 19,2-19,5   | Супінь      | 1,0       |
| 66           | 19,5-19,8   | Супінь      | 1,0       |
| 67           | 19,8-20,1   | Супінь      | 1,0       |
| 68           | 20,1-20,4   | Супінь      | 1,0       |
| 69           | 20,4-20,7   | Супінь      | 1,0       |
| 70           | 20,7-21,0   | Супінь      | 1,0       |
| 71           | 21,0-21,3   | Супінь      | 1,0       |
| 72           | 21,3-21,6   | Супінь      | 1,0       |
| 73           | 21,6-21,9   | Супінь      | 1,0       |
| 74           | 21,9-22,2   | Супінь      | 1,0       |
| 75           | 22,2-22,5   | Супінь      | 1,0       |
| 76           | 22,5-22,8   | Супінь      | 1,0</     |







