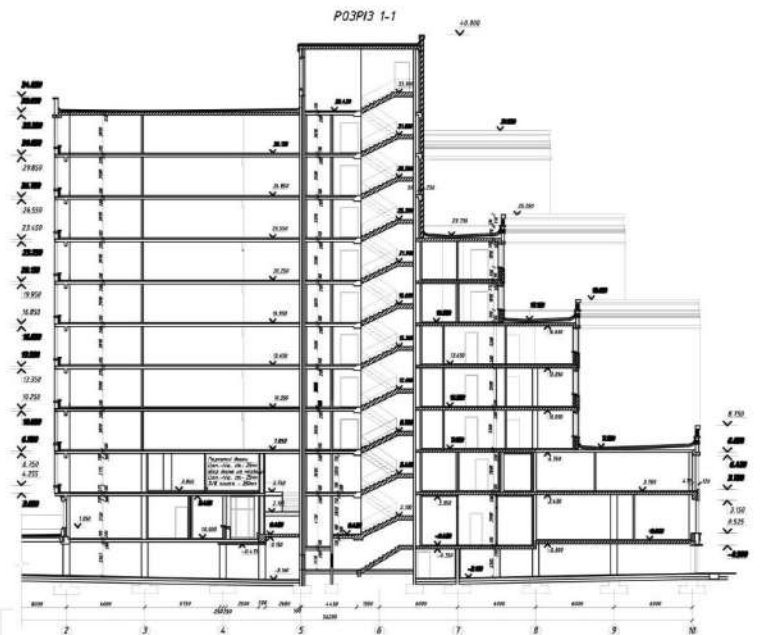
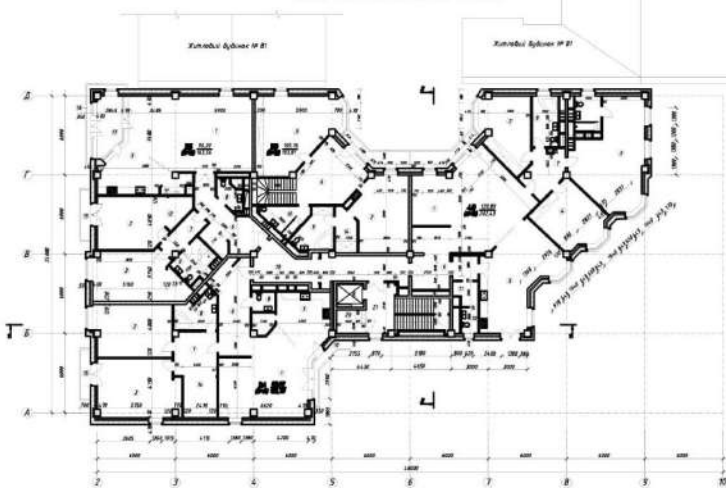


ПЛАН ТИПОВОГО ПОВЕРХУ М 1:100



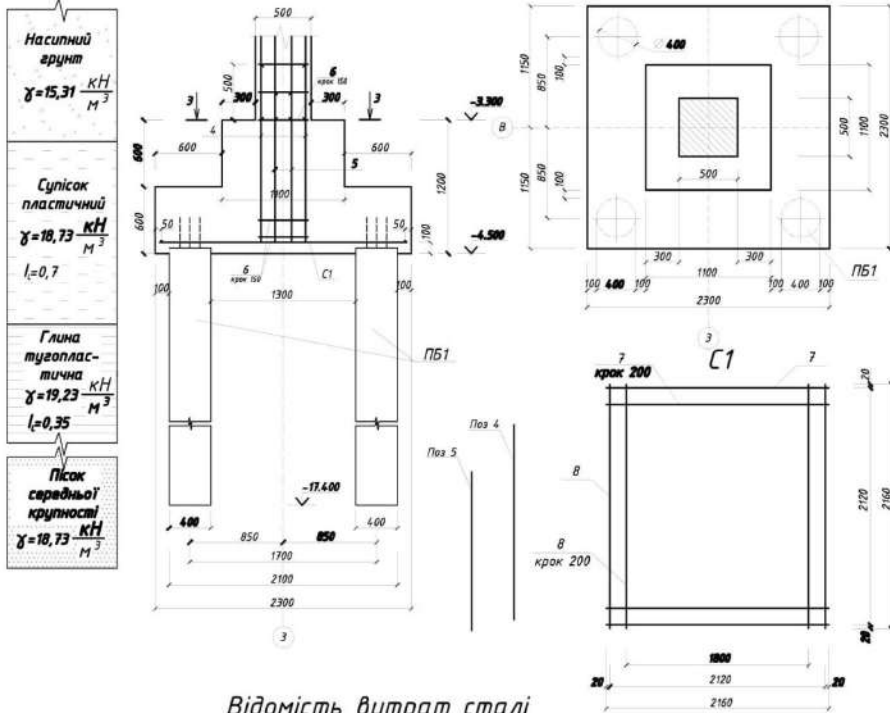
ЕКСПЛІКАЦІЯ ПРИМІЩЕНЬ ТИПОВОГО ПОВЕРХУ

№	Найменування	площа приміщення	площа коридорів	площа сходових клітин	площа ліфтів	площа інших приміщень
1	Площа	24,28	48,56	14,27	7,2	
2	Спальня № 1	21,36	29,18	16,01	7,2	
3	Спальня № 2	21,36	29,18	16,41	7,4	
4	Спальня № 3	-	-	10,61	7,4	
5	Кухня	10,47	14,32	17,17	6,4	
6	Ванна	10,47	14,32	16,38	7,4	
7	Лоджія	11,63	15,44	8,21	7,4	
8	Сейфове № 1	4,79	3,33	2,62	0,7	
9	Сейфове № 2	2,91	4,14	4,96	0,7	
10	Сейфове № 3	-	-	2,92	0,7	
11	Сейфове	2,91	2,91	2,92	0,4	
12	Гардероб № 1	-	3,74	-	0,4	
13	Гардероб № 2	-	3,38	-	0,4	
14	Гардероб № 3	0,27	-	-	0,4	
15	Ванна № 1	2,28	2,25	5,07	0,9	
16	Ванна № 2	2,28	2,28	1,91	0,9	
17	Абдул	0,31	-	-	0,4	
18	Ліфт	-	-	11,34	0,5	
19	Ліфт	-	-	-	0,7	
Всього площа приміщень		103,19	102,99	112,12	32,2	
Всього площа об'єкта		216,17	215,97			

№	Найменування	площа	тип
18	Розподільчий щит	2,28	0,4
19	Сейфове	2,91	0,4
20	Сейфове-опорний стовп	0,27	0,4

Акцредитований виконавець робіт			
Український Ресурсний центр інженерних будівельних систем			
Ім'я	Підпис	Дата	Місце
Голова			
Менеджер			
Інженер			
Інженер			

ФУНДАМЕНТ МОНОЛІТНИЙ СТАКАННОГО ТИПУ З-З



Відомість витрат сталі

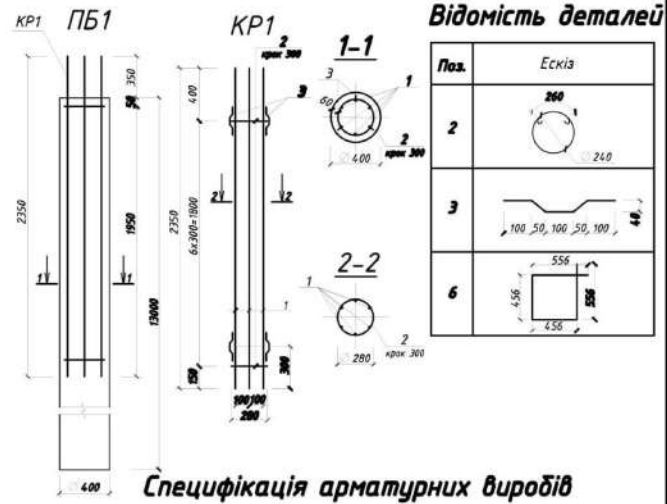
Марка елемента	Арматурні вироби						Завальні витрати, кг	
	Арматура класу							
	A240C ГОСТ 5781-82*		A400C ГОСТ 5781-82*		A500C ГОСТ 5781-82*			
Ø	l	Разом	Разом	Разом	Разом	Разом		
Палія буронабивна ПБ-1	3,64	1,62	5,26	-	-	18,8	-	18,8
Фундамент	-	11,7	11,7	154,8	154,8	-	11,8	30,42
								4,22
								231,84

Відомість витрат бетону

Марка елемента	Бетон класу		Завальні витрати, м³
	B 25	B 20	
Палія буронабивна ПБ-1	5,68	-	9,82
Фундамент	-	4,13	-

Примітки

- Грунтові води на відстані - 15,00 м
- Палія буронабивна діаметром 400мм.



Специфікація арматурних виробів

Марка, поз.	Позначення	Найменування	К-ть	Маса од., кг	Примітки
Палія ПБ1					
Складальні одиниці					
КР1		Каркас просторовий КР-1	1	23,58	23,58
1	ГОСТ 5781-82*	14 A 400C l=2350	6	3,03	18,18
2	ГОСТ 5781-82*	8 A 240C l=1182	7	0,52	3,64
3	ГОСТ 5781-82*	10 A 240C l=430	6	0,27	1,62
Матеріали					
		Бетон кл. В25(М 300)	1,42	-	м³
		Марка по водонепр. W6	-	-	-
Фундамент					
4	ГОСТ 5781-82*	22 A 400C l=1700	6	5,07	30,42
5	ГОСТ 5781-82*	18 A 240C l=1480	4	2,95	11,8
6	хомути	10 A 240C l=2024	9	1,3	11,7
Сітка арматурна С1					
С1	ГОСТ 5781-82*	22 A 240C l=2160	12	6,45	77,4
8	ГОСТ 5781-82*	22 A 240C l=2160	12	6,45	77,4
Матеріали					
		Бетон кл. В20	4,13	-	м³

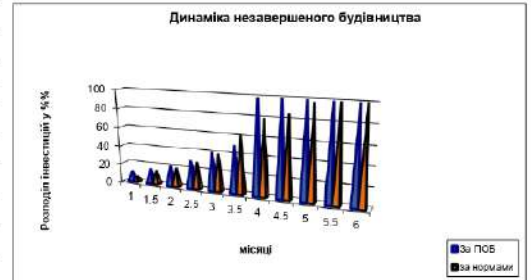
Атестаційна випускна робота					
Будівництво 9-ти поверхового житлового будинку в м. Одеса					
Розробив	Начальник К.	Підпис	Дата	Сторінка	Листів
Виконав	Листковська			Д	3
Перевірив	Григоренко О.В.			7	
Висновки	Ступарев			Місце для підпису та печатки виконавця	

ОСНОВНІ ТЕХНІКО-ЕКОНОМІЧНІ ПОКАЗНИКИ ПРОЕКТУ

Показники	Один. виміру	Значення
Загальна площа	кв. м	8184
2. Загальна кошторисна вартість будівництва	тис. грн.	109404
у тому числі:		
2.1 Будівельні роботи	тис. грн.	79290
2.2 Вартість устаткування, меблів та інвентарю	тис. грн.	5153
2.3 Інші витрати	тис. грн.	24962
3. Середньозважена вартість 1 кв.м з ПДВ	грн./кв.м	13368
4 Вартість введених в експлуатацію основних фондів	тис. грн.	91078
5 Середньорічна чисельність працюючих на будівництві основного об'єкту	робітники	280.0
6. Середньорічна продуктивність праці з виконання будівельних робіт на основному об'єкті	тис. грн. на 1 робітника	183
7. Середньомісячна зарплата при виконанні будівельних робіт на основному об'єкті	грн. на 1 робітника	10690
8. Кошторисна рентабельність будівельних робіт	%	6.44
9. Тривалість будівництва:	місяці	6.5
9.1 нормативна		6.5
9.2 за проектом організації будівництва (ПОБ)		6

Розрахунки економічного ефекту

1. Економічний ефект від скорочення незавершено-го будівництва та терміну будівництва, тис. грн.	
Інвестиції в середньому за місяць	
- За нормами	89207
- За ПОБ	87263
Прийнята для інвестора річна рентабельність інвестицій, %	15
Економічний ефект від скорочення незавершеного будівництва	536
2. Економічний ефект від скорочення терміну будівництва	
- на стадії експлуатації (ефект для інвестора)	1134
- на стадії будівництва (ефект для будівельних організацій)	565

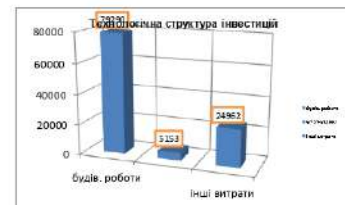
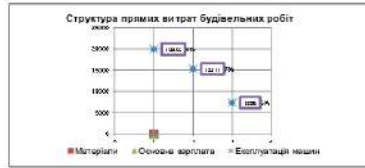


Варіанти розподілу інвестицій	Інвестиції по місяцях, нарощуваним підсумком, у відсотках до кошторисної вартості											
	1	1.5	2	2.5	3	3.5	4	4.5	5	5.5	6	
За ПОБ	11	16	22	30	41	51	99	100	100	100	100	
за нормами	6	15	20	29	40	62	80	86	98	100	100	

Аналітичні економічні показники по будівельним роботам на основному об'єкті

Номери кошторисів	Найменування робіт	Кошторисна вартість, тис. грн.				Загально-виробничі витрати	Всього кошторисна вартість будівельних робіт	Трудоємність робіт, тис. л. год.
		Прямі витрати						
		Разом	Матеріали	Основна зарплата	Експлуатація машин			
№ 2-1-1	Будівельні роботи	31740	14219	11180	6341	6603	38344	248.4
№ 2-1-2	Внутрішні санітарно-технічні роботи	4319	3062	1041	216	523	4843	20.7
№ 2-1-3	Внутрішні електромонтажні роботи	5260	2455	2559	246	1117	6377	41.6
№ 2-1-4	Монтаж устаткування	486	131	197	158	110	596	4.8
№ 2-1-5	Пусконаладжувальні роботи	836	65	334	435	334	1170	13.4
	Разом	42641	19933	15311	7395	8688	51329	328.9

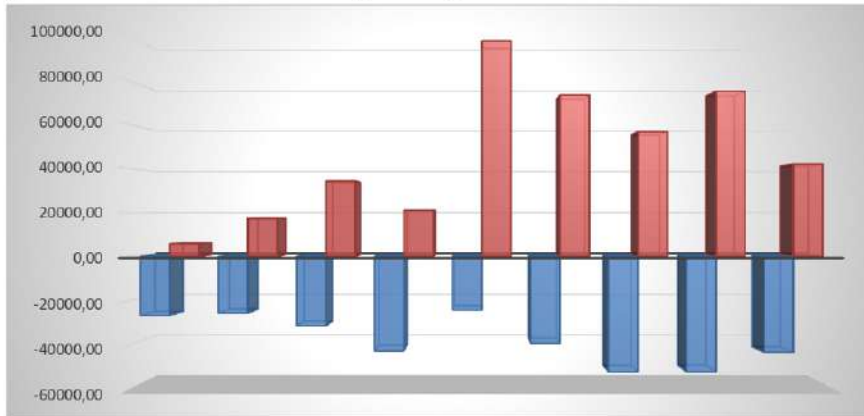
Прямі витрати	Загально-виробничі витрати
42641	8688



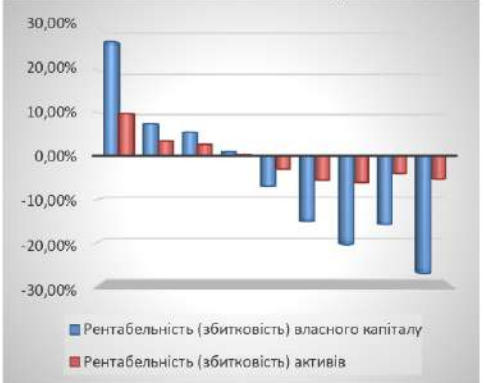
СТРУКТУРА КАПИТАЛУ КОМПАНІЇ «ДАНМАРБУД»

Структура капіталу	2015	2016	2017	2018	2019	2020	2021	2022	2023
Власний капітал	36,8%	46,3%	49,1%	42,4%	43,4%	37,5%	30,1%	25,4%	19,6%
у т.ч. нерозподілений прибуток	19,9%	5,0%	2,7%	3,0%	10,1%	-5,6%	-6,1%	-5,8%	-4,2%
Позиковий капітал	63,2%	53,7%	50,9%	57,6%	56,6%	62,5%	69,9%	74,6%	80,4%
Довгострокові зобов'язання	14,1%	11,8%	15,4%	16,9%	35,9%	32,9%	30,3%	32,9%	36,1%
Короткострокові кредити	2,7%	9,9%	12,3%	20,3%	2,3%	7,4%	8,2%	10,7%	9,2%
Поточні зобов'язання	49,1%	41,9%	35,5%	40,7%	20,7%	29,6%	39,6%	41,7%	44,3%
Всього	100,0	100,0	100,0	100,0	100,0	100,0	100,0	100,0	100,0

КОЕФІЦІЄНТИ ЗАБЕЗПЕЧЕННЯ ВЛАСНИМ ОБОРОТНИМ КАПИТАЛОМ ТА ВЛАСНИМ ОБОРОТНИМ КАПИТАЛОМ ТА ДОВГОСТРОКОВЕ ФІНАНСУВАННЯ КОМПАНІЇ «ДАНМАРБУД»



ПОКАЗНИКИ РЕНТАБЕЛЬНОСТІ КОМПАНІЇ «ДАНМАРБУД»



КОЕФІЦІЄНТИ РЕІНВЕСТИВАННЯ КОМПАНІЇ «ДАНМАРБУД»

