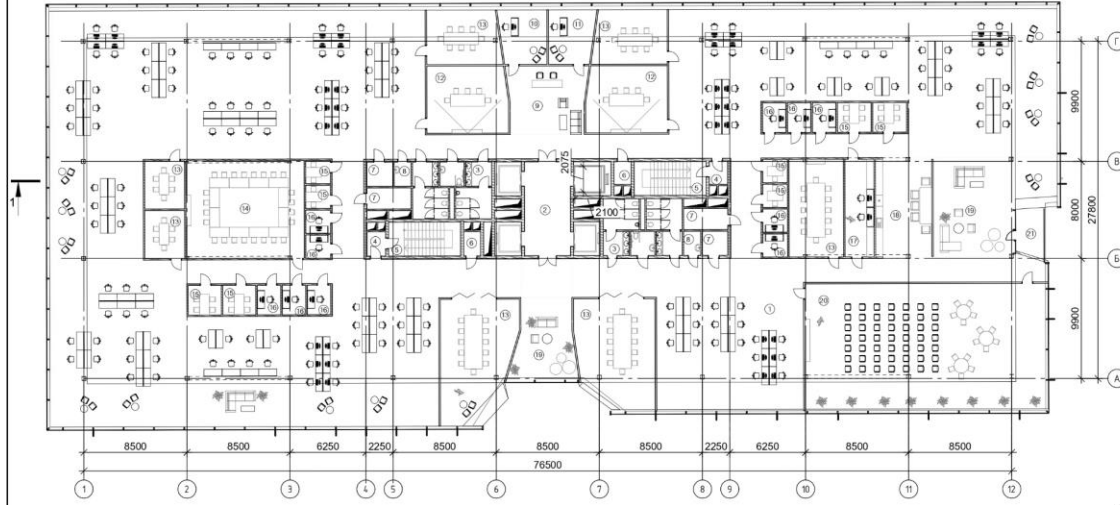


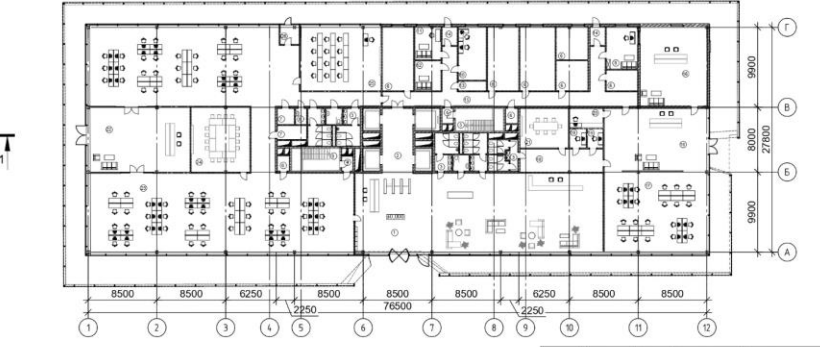
Експлікація приміщень на рівні 0.000

№	Назва	Площа
1	Вестибіль	307,25
2	Літний хол	30,32
3	Блок с/в	75,34
4	Тамбур-шлюз	5,26
5	Сходи типу Н4	33,26
6	Тех. приміщення	143,17
7	Приміщення прохідн. інж. ком.	10,52
8	Комора прибиральниці	2,74
9	Приміщення охорони паркингу	20,52
10	Приміщення охорони	22,68
11	Приміщення адміністрації	13,48
12	Приміщення персоналу	12,13
13	Електрощита	4,19
14	Тамбур	8,78
15	Коридор	77,97
16	Вестибіль офісу 1	99,26
17	Офіс відкритого типу 1	129,07
18	Коридор	29,36
19	Скайп-кімната для дзвінків	9,64
20	Приміщення друку	9,94
21	Зала для переговорів	29,51
22	Вестибіль офісу 2	102,35
23	Офіс відкритого типу 2	625,91
24	Конференц-зала	58,64
25	Надзвичайна аудиторія	80,23
26	Тамбур	5,61
		1 947,13 m ²

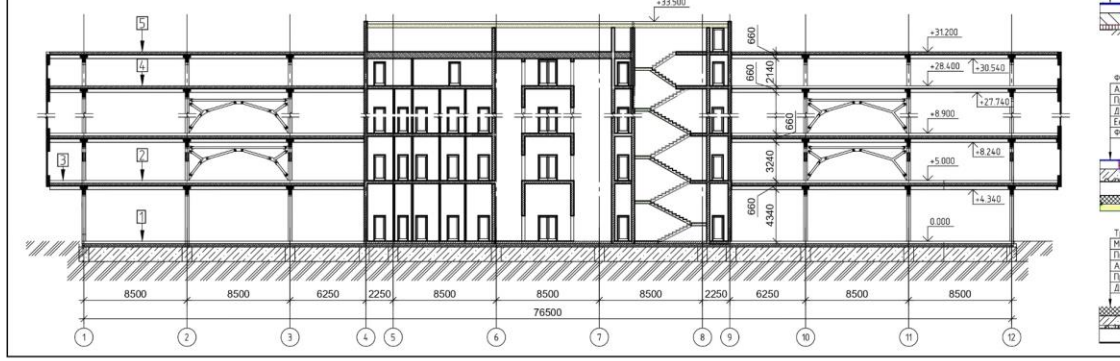
Фасадна система Ruukki Primo Skyline 100 copper metallic
План типового поверху М1:200



План 1-го поверху М1:300



Розріз 1-1 М1:200



Склад переkritтя

- 1** Фальшпідлога
Армобетонно-цементно-піщана стяжка з бетону С20/25 - 200 мм
Щебениста насипка
Узлітчастий ґрунт
- 2** Фальшпідлога - 200 мм
Армобетонно-цементно-піщана стяжка з бетону С20/25 - 200 мм
Профнастил Н-60 - 60 мм
Діагональна балка
2 листи вогнетривкого гіпсокартону
Кубодіюбна рейка KRAFT (Крайст Куб)
- 3** Фальшпідлога - 200 мм
Армобетонно-цементно-піщана стяжка з бетону С20/25 - 200 мм
Профнастил Н-60 - 60 мм
Діагональна балка
Екструдований пінопласт - 200 мм
Фасадна система Ruukki Primo Skyline 100 copper metallic
- 4** Армобетонно-цементно-піщана стяжка з бетону С20/25 - 200 мм
Профнастил Н-60 - 60 мм
Діагональна балка
2 листи вогнетривкого гіпсокартону
Кубодіюбна рейка KRAFT (Крайст Куб)
- 5** Тришаровий риберайф
Мінераловатні плити - 150 мм
Парозахисна плівка
Армобетонно-цементно-піщана стяжка з бетону С20/25 - 200 мм
Профнастил Н-60 - 60 мм
Діагональна балка

Експлікація приміщень типового поверху (2-7)

№	Назва	Площа
1	Офіс відкритого типу	154,7
2	Літний хол	29,37
3	Блок с/в	61,23
4	Тамбур-шлюз	5,93
5	Сходи типу Н4	33,16
6	Тех. приміщення	5,44
7	Приміщення прохідн. інж. ком.	21,13
8	Комора прибиральниці	5,54
9	Решетя	35,87
10	Кабинет директора	17,13
11	Кабинет заступника	16,61
12	Приміщення командної роботи	73,48
13	Зала для переговорів	224,01
14	Конференц-зала	78,11
15	Кімната для переговорів	42,63
16	Скайп-кімната для дзвінків	44,24
17	Приміщення друку	19,34
18	Обідня зона	37,3
19	Рекреація	95,34
20	Велика конференц-зала	207,32
21	Балкон	9,68
		2 609,86 m ²

Кваліфікаційна робота бакалавра

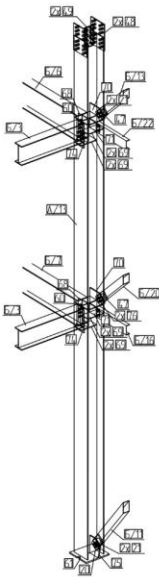
Бізнес-центр в UNIT-CITY

Зн	Мі	р	Лист	№	Вок	Підп	Дата
Виконав	Клименко	О.В.					
Корисувач	Васильченко	А.М.					
Керівник	Віниченко	Г.М.					
Зав. каб.	Вітвіцький	П.П.					

Архітектурно-планувальні рішення

Стаття	Архив	Архив
п	1	6
Розріз в осі 1-12, фасад в осі А-Г, план типового поверху, експлікація приміщень, розріз 1-1		

КНУБА кафедра БМ

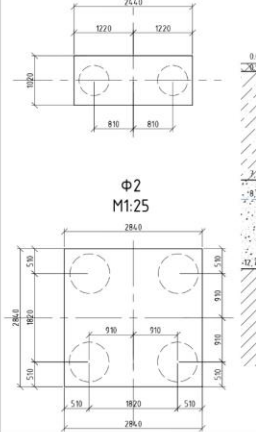
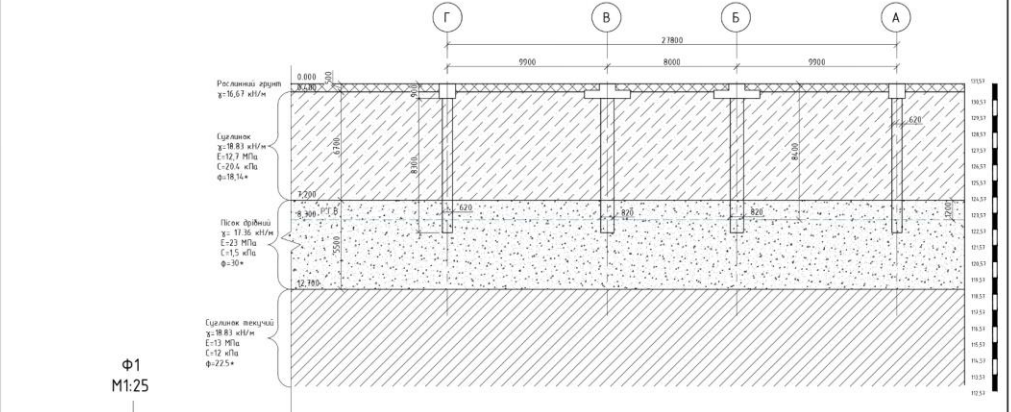
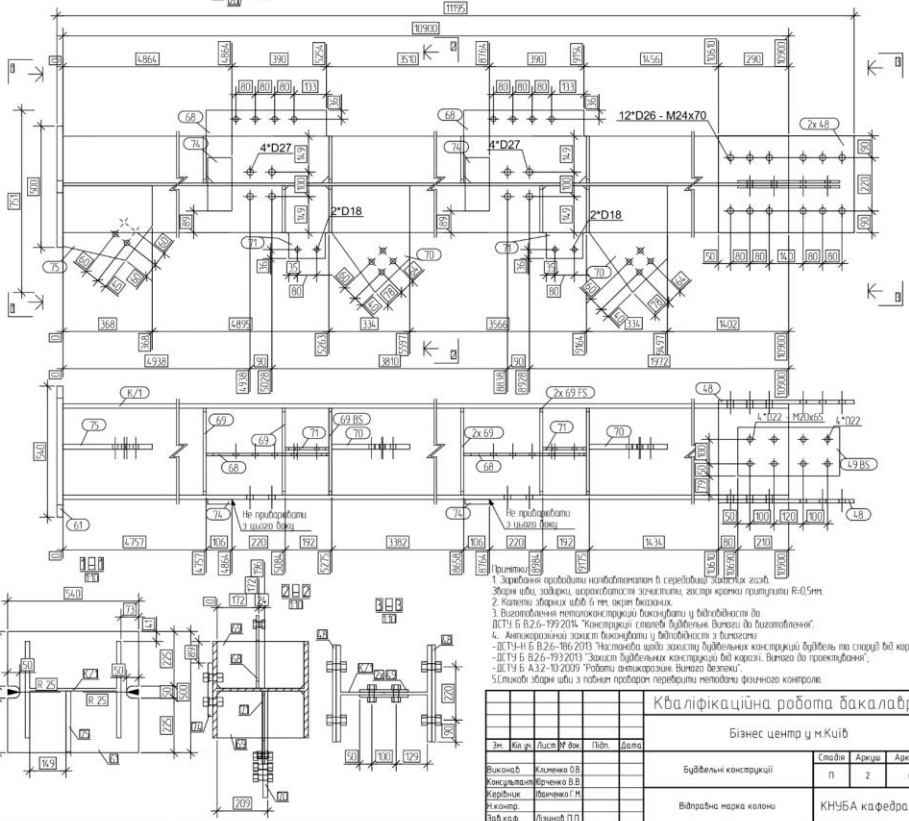
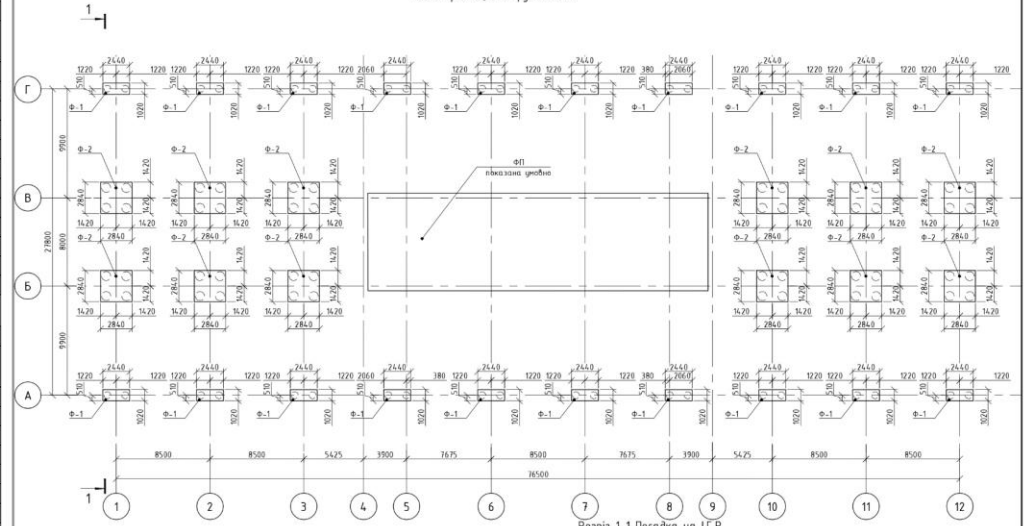


Специфікація									
Марка	Вид	Діа	Кіл	Профіль	Довж	Маса, кг		Марка	Примітки
						шт	вс		
A/13	48	2	—	15x400	560	26,4	52,8	C255	
	49	2	—	10x200	420	6,6	13,2	C255	
	61	1	—	25x500	540	52,1	52,1	C255	
	66	2	—	10x300	506	11,8	23,6	C255	
	69	8	—	12x194	358	6,5	52,0	C255	
	70	2	—	20x440	322	17,2	34,4	C255	
	71	2	—	10x300	180	4,0	8,0	C255	
	74	2	—	10x100	220	3,5	7,0	C255	
	75	1	—	20x308	368	15,4	15,4	C255	
K/1	1	1	I	40K1	10900	1598,4	1598,4	C355	
						0,10% = 18,6 кг	1876		
Итого							132		

Відомість відправних марок			
Відпр марка	Кіл-ть	Маса, кг	
		шт	вс
A/13	1	1876	1876
Всього			1876

Вибірка металу		
Профіль	Марка сталі	Маса, кг
I 40K1	C355	1598,4
— 10x300	C255	44,8
— 12x194	C255	52,0
— 15x400	C255	52,8
— 20x440	C255	56,8
— 25x500	C255	52,1
Всього		1856,9

Схема розміщення фундаментів



Специфікація конструкції					
Поз.	Позначення	Найменування	Кіл	Вага од., кг	Примітка
Фундаментні збірні					
Ф-1	Індивідуальний	Ф-1 (F50, W4)	20		
Ф-2	Індивідуальний	Ф-2 (F50, W4)	12		
ФП-1	Індивідуальний	Ф-2 (F50, W4)	1		

Кваліфікаційна робота бакалавра					
Бізнес-центр у м.Київ					
Зм	Кіл ар	Лист	№ док	Підп	Дата
Виконав	Клименко О.В.				
Конструктор	Варченко В.В.				
Керівник	Ванченко Г.М.				
Виконав					
Бакалавр	Варченко П.П.				

Ім'я бакалавра:
 П.П. Варченко

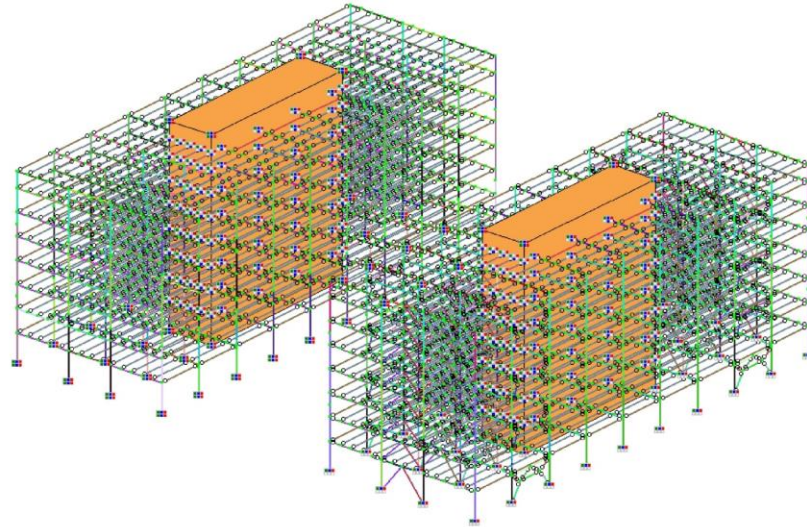
№ п. в. роб.:
 П.П. Варченко

Підпис:
 Варченко П.П.

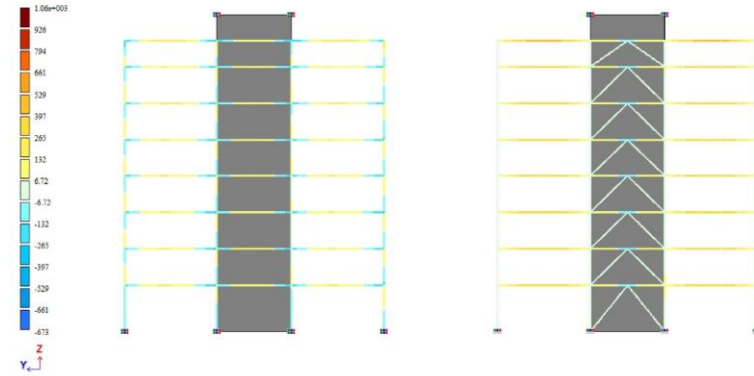
Кваліфікаційна робота бакалавра					
Бізнес-центр у м.Київ					
Зм	Кіл ар	Лист	№ док	Підп	Дата
Виконав	Клименко О.В.				
Конструктор	Варченко В.В.				
Керівник	Ванченко Г.М.				
Виконав					
Бакалавр	Варченко П.П.				

Кваліфікаційна робота бакалавра					
Бізнес-центр у м.Київ					
Зм	Кіл ар	Лист	№ док	Підп	Дата
Виконав	Клименко О.В.				
Конструктор	Варченко В.В.				
Керівник	Ванченко Г.М.				
Виконав					
Бакалавр	Варченко П.П.				

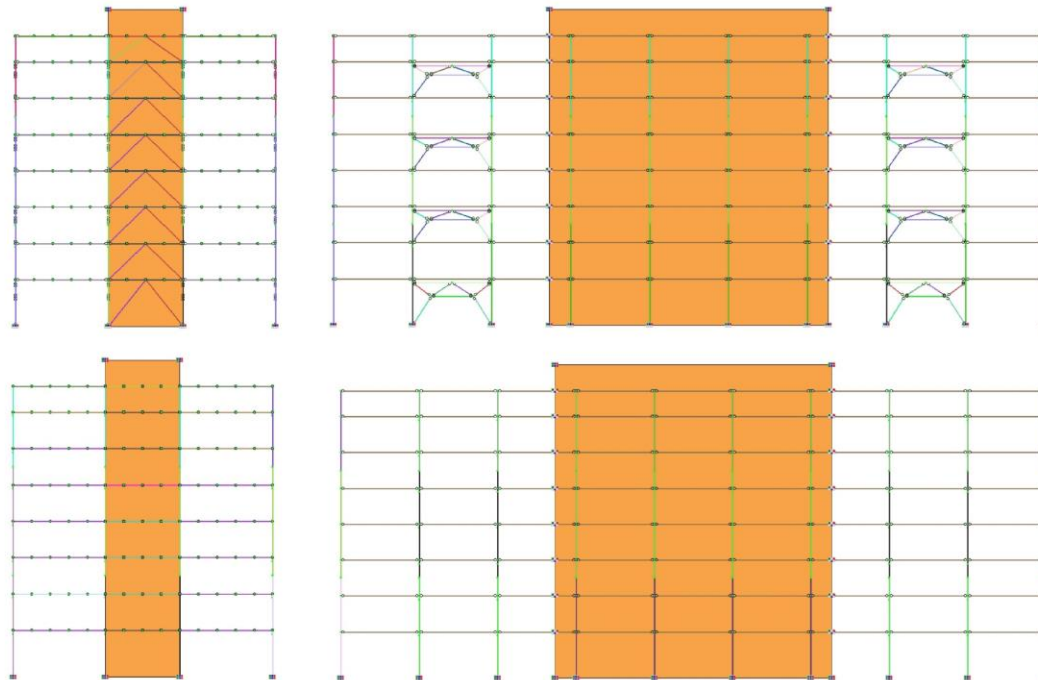
Загальний вигляд розрахункової схеми



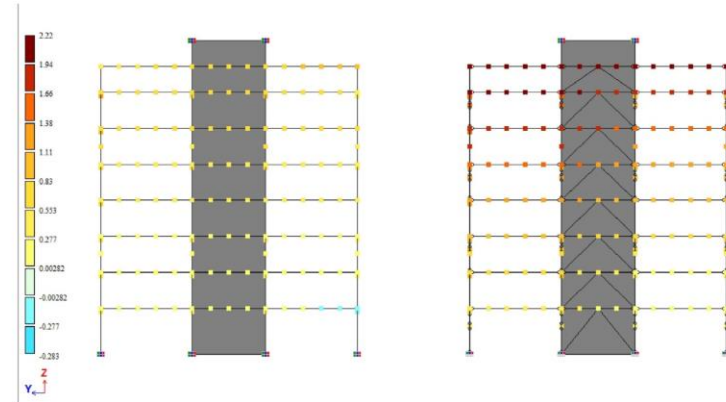
Мозаїка згинальних моментів



Ортогональні види каркасу

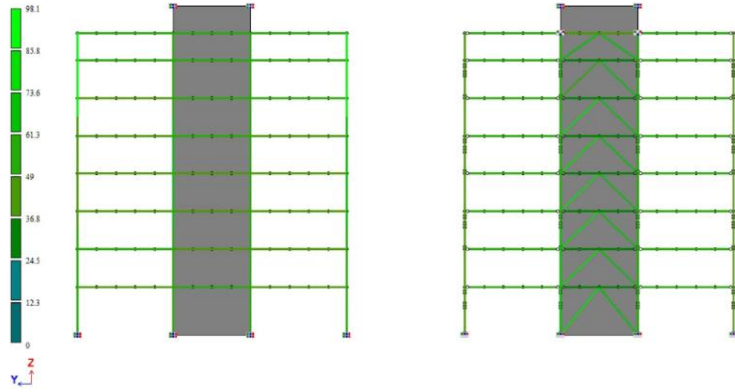


Мозаїка переміщень по осі Y

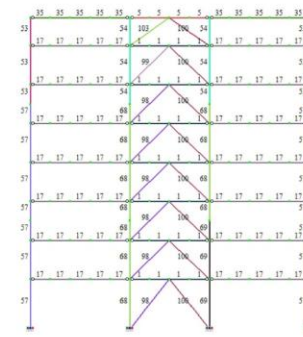
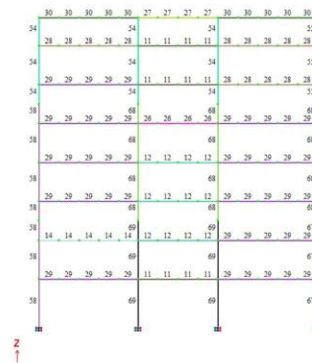


						Кваліфікаційна робота бакалавра				
						Бізнес-центр @ UNIT-CITY				
Зм	Кіл	Лист	Ф	Век	Підп	Дата	Спеціальна частина	Степе	Держа	Академ
Виконав	Клименко ОВ						Спеціальна частина	п	5	6
Консультав	Ванченко Г М									
Карбував	Ванченко Г М						Загальний вигляд розрахункової схеми, мозаїки згинальних моментів та переміщень будівлі по осі Y			КНУБА кафедра БМ
Перевірив										
Зав. кафедр	Ванченко П П									

Мозаїка результатів перевірки призначених перерізів за місцевою стійкістю



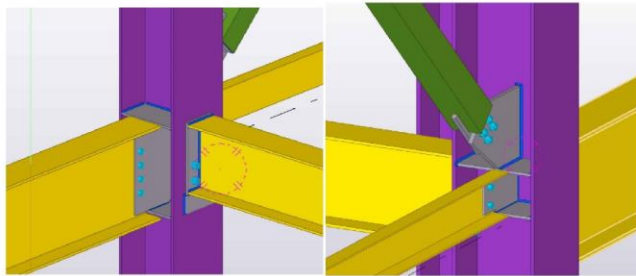
Підібрані перерізи



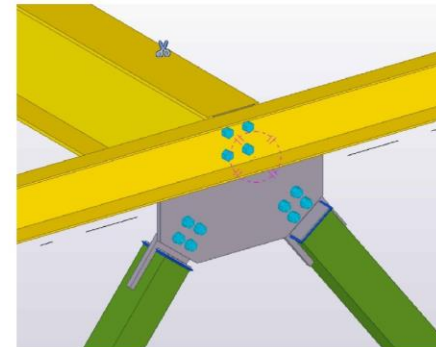
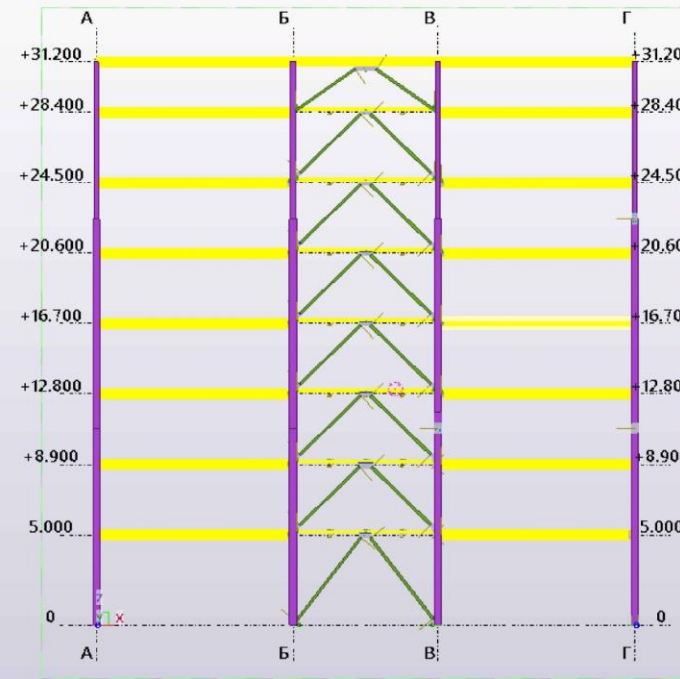
№	Профіль	Сталь
13	Деталь 2061 (Головна)	C255
14	Деталь 4062 (Головна)	C255
15	Деталь 30K1 (Головна)	C255
16	Деталь 40K2 (Головна)	C255
17	Деталь 20K1 (Головна)	C255
18	Деталь 20K2 (Головна)	C255
19	Профіль "Монодич" 14	C255
20	Деталь 40K1 (Головна)	C345
21	Деталь 40K2 (Головна)	C345
22	Деталь 30K1 (Головна)	C345
23	Деталь 30K2 (Головна)	C345
24	Деталь 20K1 (Головна)	C345
25	Деталь 20K2 (Головна)	C345
26	Деталь 40K1 (Головна)	C255
27	Деталь 40K2 (Головна)	C255
28	Деталь 30K1 (Головна)	C255
29	Деталь 30K2 (Головна)	C255
30	Профіль "Монодич" 14	C255
31	Деталь 40K1 (Головна)	C345
32	Деталь 40K2 (Головна)	C345
33	Деталь 30K1 (Головна)	C345
34	Деталь 30K2 (Головна)	C345
35	Деталь 20K1 (Головна)	C345
36	Деталь 20K2 (Головна)	C345
37	Деталь 40K1 (Головна)	C255
38	Деталь 40K2 (Головна)	C255
39	Деталь 30K1 (Головна)	C255
40	Деталь 30K2 (Головна)	C255
41	Профіль "Монодич" 14	C255
42	Деталь 40K1 (Головна)	C345
43	Деталь 40K2 (Головна)	C345
44	Деталь 30K1 (Головна)	C345
45	Деталь 30K2 (Головна)	C345
46	Деталь 20K1 (Головна)	C345
47	Деталь 20K2 (Головна)	C345
48	Деталь 40K1 (Головна)	C255
49	Деталь 40K2 (Головна)	C255
50	Деталь 30K1 (Головна)	C255
51	Деталь 30K2 (Головна)	C255
52	Профіль "Монодич" 14	C255
53	Деталь 40K1 (Головна)	C345
54	Деталь 40K2 (Головна)	C345
55	Деталь 30K1 (Головна)	C345
56	Деталь 30K2 (Головна)	C345
57	Деталь 20K1 (Головна)	C345
58	Деталь 20K2 (Головна)	C345
59	Деталь 40K1 (Головна)	C255
60	Деталь 40K2 (Головна)	C255
61	Деталь 30K1 (Головна)	C255
62	Деталь 30K2 (Головна)	C255
63	Профіль "Монодич" 14	C255
64	Деталь 40K1 (Головна)	C345
65	Деталь 40K2 (Головна)	C345
66	Деталь 30K1 (Головна)	C345
67	Деталь 30K2 (Головна)	C345
68	Деталь 20K1 (Головна)	C345
69	Деталь 20K2 (Головна)	C345
70	Деталь 40K1 (Головна)	C255
71	Деталь 40K2 (Головна)	C255
72	Деталь 30K1 (Головна)	C255
73	Деталь 30K2 (Головна)	C255
74	Профіль "Монодич" 14	C255
75	Деталь 40K1 (Головна)	C345
76	Деталь 40K2 (Головна)	C345
77	Деталь 30K1 (Головна)	C345
78	Деталь 30K2 (Головна)	C345
79	Деталь 20K1 (Головна)	C345
80	Деталь 20K2 (Головна)	C345
81	Деталь 40K1 (Головна)	C255
82	Деталь 40K2 (Головна)	C255
83	Деталь 30K1 (Головна)	C255
84	Деталь 30K2 (Головна)	C255
85	Профіль "Монодич" 14	C255
86	Деталь 40K1 (Головна)	C345
87	Деталь 40K2 (Головна)	C345
88	Деталь 30K1 (Головна)	C345
89	Деталь 30K2 (Головна)	C345
90	Деталь 20K1 (Головна)	C345
91	Деталь 20K2 (Головна)	C345
92	Деталь 40K1 (Головна)	C255
93	Деталь 40K2 (Головна)	C255
94	Деталь 30K1 (Головна)	C255
95	Деталь 30K2 (Головна)	C255
96	Профіль "Монодич" 14	C255
97	Деталь 40K1 (Головна)	C345
98	Деталь 40K2 (Головна)	C345
99	Деталь 30K1 (Головна)	C345
100	Деталь 30K2 (Головна)	C345
101	Деталь 20K1 (Головна)	C345
102	Деталь 20K2 (Головна)	C345
103	Деталь 40K1 (Головна)	C255
104	Деталь 40K2 (Головна)	C255
105	Деталь 30K1 (Головна)	C255
106	Деталь 30K2 (Головна)	C255
107	Профіль "Монодич" 14	C255
108	Деталь 40K1 (Головна)	C345
109	Деталь 40K2 (Головна)	C345
110	Деталь 30K1 (Головна)	C345
111	Деталь 30K2 (Головна)	C345
112	Деталь 20K1 (Головна)	C345
113	Деталь 20K2 (Головна)	C345
114	Деталь 40K1 (Головна)	C255
115	Деталь 40K2 (Головна)	C255
116	Деталь 30K1 (Головна)	C255
117	Деталь 30K2 (Головна)	C255
118	Профіль "Монодич" 14	C255
119	Деталь 40K1 (Головна)	C345
120	Деталь 40K2 (Головна)	C345
121	Деталь 30K1 (Головна)	C345
122	Деталь 30K2 (Головна)	C345
123	Деталь 20K1 (Головна)	C345
124	Деталь 20K2 (Головна)	C345
125	Деталь 40K1 (Головна)	C255
126	Деталь 40K2 (Головна)	C255
127	Деталь 30K1 (Головна)	C255
128	Деталь 30K2 (Головна)	C255
129	Профіль "Монодич" 14	C255
130	Деталь 40K1 (Головна)	C345
131	Деталь 40K2 (Головна)	C345
132	Деталь 30K1 (Головна)	C345
133	Деталь 30K2 (Головна)	C345
134	Деталь 20K1 (Головна)	C345
135	Деталь 20K2 (Головна)	C345
136	Деталь 40K1 (Головна)	C255
137	Деталь 40K2 (Головна)	C255
138	Деталь 30K1 (Головна)	C255
139	Деталь 30K2 (Головна)	C255
140	Профіль "Монодич" 14	C255
141	Деталь 40K1 (Головна)	C345
142	Деталь 40K2 (Головна)	C345
143	Деталь 30K1 (Головна)	C345
144	Деталь 30K2 (Головна)	C345
145	Деталь 20K1 (Головна)	C345
146	Деталь 20K2 (Головна)	C345
147	Деталь 40K1 (Головна)	C255
148	Деталь 40K2 (Головна)	C255
149	Деталь 30K1 (Головна)	C255
150	Деталь 30K2 (Головна)	C255
151	Профіль "Монодич" 14	C255
152	Деталь 40K1 (Головна)	C345
153	Деталь 40K2 (Головна)	C345
154	Деталь 30K1 (Головна)	C345
155	Деталь 30K2 (Головна)	C345
156	Деталь 20K1 (Головна)	C345
157	Деталь 20K2 (Головна)	C345
158	Деталь 40K1 (Головна)	C255
159	Деталь 40K2 (Головна)	C255
160	Деталь 30K1 (Головна)	C255
161	Деталь 30K2 (Головна)	C255
162	Профіль "Монодич" 14	C255
163	Деталь 40K1 (Головна)	C345
164	Деталь 40K2 (Головна)	C345
165	Деталь 30K1 (Головна)	C345
166	Деталь 30K2 (Головна)	C345
167	Деталь 20K1 (Головна)	C345
168	Деталь 20K2 (Головна)	C345
169	Деталь 40K1 (Головна)	C255
170	Деталь 40K2 (Головна)	C255
171	Деталь 30K1 (Головна)	C255
172	Деталь 30K2 (Головна)	C255
173	Профіль "Монодич" 14	C255
174	Деталь 40K1 (Головна)	C345
175	Деталь 40K2 (Головна)	C345
176	Деталь 30K1 (Головна)	C345
177	Деталь 30K2 (Головна)	C345
178	Деталь 20K1 (Головна)	C345
179	Деталь 20K2 (Головна)	C345
180	Деталь 40K1 (Головна)	C255
181	Деталь 40K2 (Головна)	C255
182	Деталь 30K1 (Головна)	C255
183	Деталь 30K2 (Головна)	C255
184	Профіль "Монодич" 14	C255
185	Деталь 40K1 (Головна)	C345
186	Деталь 40K2 (Головна)	C345
187	Деталь 30K1 (Головна)	C345
188	Деталь 30K2 (Головна)	C345
189	Деталь 20K1 (Головна)	C345
190	Деталь 20K2 (Головна)	C345
191	Деталь 40K1 (Головна)	C255
192	Деталь 40K2 (Головна)	C255
193	Деталь 30K1 (Головна)	C255
194	Деталь 30K2 (Головна)	C255
195	Профіль "Монодич" 14	C255
196	Деталь 40K1 (Головна)	C345
197	Деталь 40K2 (Головна)	C345
198	Деталь 30K1 (Головна)	C345
199	Деталь 30K2 (Головна)	C345
200	Деталь 20K1 (Головна)	C345
201	Деталь 20K2 (Головна)	C345
202	Деталь 40K1 (Головна)	C255
203	Деталь 40K2 (Головна)	C255
204	Деталь 30K1 (Головна)	C255
205	Деталь 30K2 (Головна)	C255
206	Профіль "Монодич" 14	C255
207	Деталь 40K1 (Головна)	C345
208	Деталь 40K2 (Головна)	C345
209	Деталь 30K1 (Головна)	C345
210	Деталь 30K2 (Головна)	C345
211	Деталь 20K1 (Головна)	C345
212	Деталь 20K2 (Головна)	C345
213	Деталь 40K1 (Головна)	C255
214	Деталь 40K2 (Головна)	C255
215	Деталь 30K1 (Головна)	C255
216	Деталь 30K2 (Головна)	C255
217	Профіль "Монодич" 14	C255
218	Деталь 40K1 (Головна)	C345
219	Деталь 40K2 (Головна)	C345
220	Деталь 30K1 (Головна)	C345
221	Деталь 30K2 (Головна)	C345
222	Деталь 20K1 (Головна)	C345
223	Деталь 20K2 (Головна)	C345
224	Деталь 40K1 (Головна)	C255
225	Деталь 40K2 (Головна)	C255
226	Деталь 30K1 (Головна)	C255
227	Деталь 30K2 (Головна)	C255
228	Профіль "Монодич" 14	C255
229	Деталь 40K1 (Головна)	C345
230	Деталь 40K2 (Головна)	C345
231	Деталь 30K1 (Головна)	C345
232	Деталь 30K2 (Головна)	C345
233	Деталь 20K1 (Головна)	C345
234	Деталь 20K2 (Головна)	C345
235	Деталь 40K1 (Головна)	C255
236	Деталь 40K2 (Головна)	C255
237	Деталь 30K1 (Головна)	C255
238	Деталь 30K2 (Головна)	C255
239	Профіль "Монодич" 14	C255
240	Деталь 40K1 (Головна)	C345
241	Деталь 40K2 (Головна)	C345
242	Деталь 30K1 (Головна)	C345
243	Деталь 30K2 (Головна)	C345
244	Деталь 20K1 (Головна)	C345
245	Деталь 20K2 (Головна)	C345
246	Деталь 40K1 (Головна)	C255
247	Деталь 40K2 (Головна)	C255
248	Деталь 30K1 (Головна)	C255
249	Деталь 30K2 (Головна)	C255
250	Профіль "Монодич" 14	C255

Шарнірний вузол примикання в'язей до балки

Шарнірні вузли примикання балок та в'язей до колони



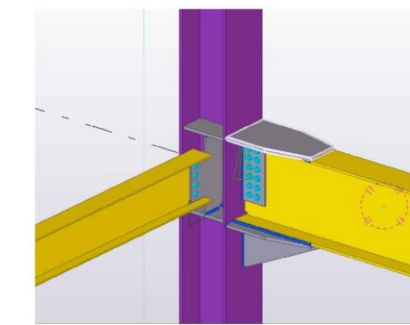
Розроблена в TEKLA STRUCTURES модель поперечної рами рамно-в'язевої системи каркасу



Жорсткий вузол примикання балки до колони

Таблиця порівняння підібраних перерізів

Порівняння підбору елементів при різних системах конструювання					
№ відправної мари	Тип елемента	№ ел.	Рамна система	№ ел.	Рамно-в'язева система
K1_1	Колона	38	35K2	57	35K2
K1_2	Колона	38	35K2	57	35K2
K1_3	Колона	54	30K1	53	26K1
K2_1	Колона	69	40K2	68	40K1
K2_2	Колона	68	40K1	68	40K1
K2_3	Колона	54	30K1	54	30K1
K3_1	Колона	69	40K2	69	40K2
K3_2	Колона	68	40K1	68	40K1
K3_3	Колона	54	30K1	54	30K1
K4_1	Колона	67	35K2	57	35K2
K4_2	Колона	68	40K1	57	35K2
K4_3	Колона	55	30K1	53	26K1
ГБ_1	Головна балка	29	45E2	17	55E2
ГБ_2	Головна балка	11	40E1	1	20E1
ГБ_3	Головна балка	29	45E2	17	55E2
ГБ_4	Головна балка	30	50E1	35	55E2
B1_1	Вертикальна в'язь	-	-	98	120x3
B1_2	Вертикальна в'язь	-	-	100	140x4
B2_1	Вертикальна в'язь	-	-	98	120x3
B2_2	Вертикальна в'язь	-	-	100	140x4
B3_1	Вертикальна в'язь	-	-	99	120x4
B3_2	Вертикальна в'язь	-	-	100	140x4
B4_1	Вертикальна в'язь	-	-	103	140x5
B4_2	Вертикальна в'язь	-	-	100	140x4



Кваліфікаційна робота бакалавра					
Бізнес-центр 0 UNIT-CITY					
Зм	Км	Лист	№ док	Підп	Дата
Виконав	Клименко ОВ	Спеціальна частина		Стела	Арина
Консультант	Ванченко Г М	п	6	6	
Керівник	Ванченко Г М	Мозаїка результатів перевірки, розроблена модель рамно-в'язевої системи порівняння підібраних перерізів			
Технік	Ванченко Г М	КНУБА кафедра БМ			
Технік	Ванченко Г М	Формат А1			