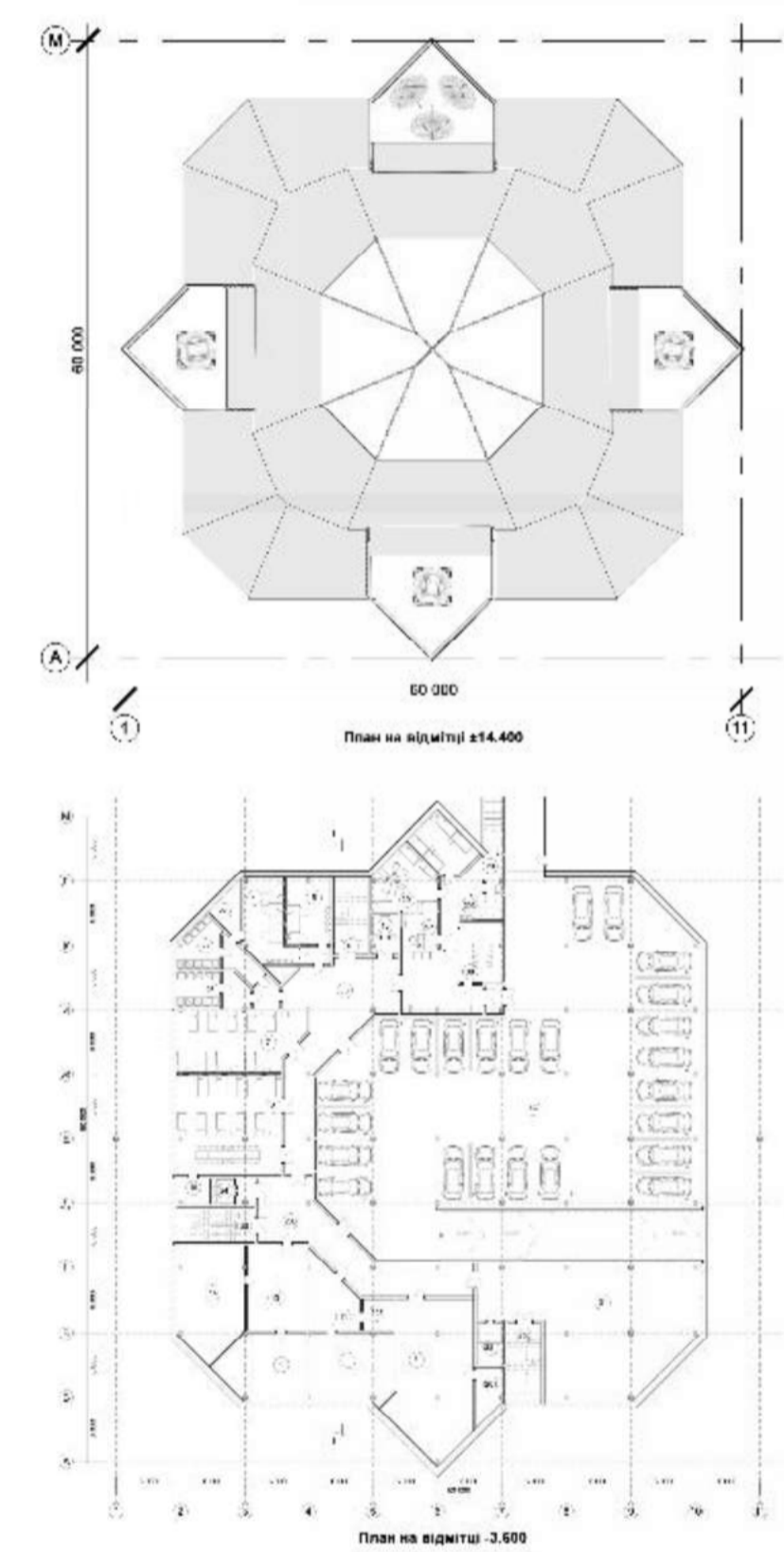
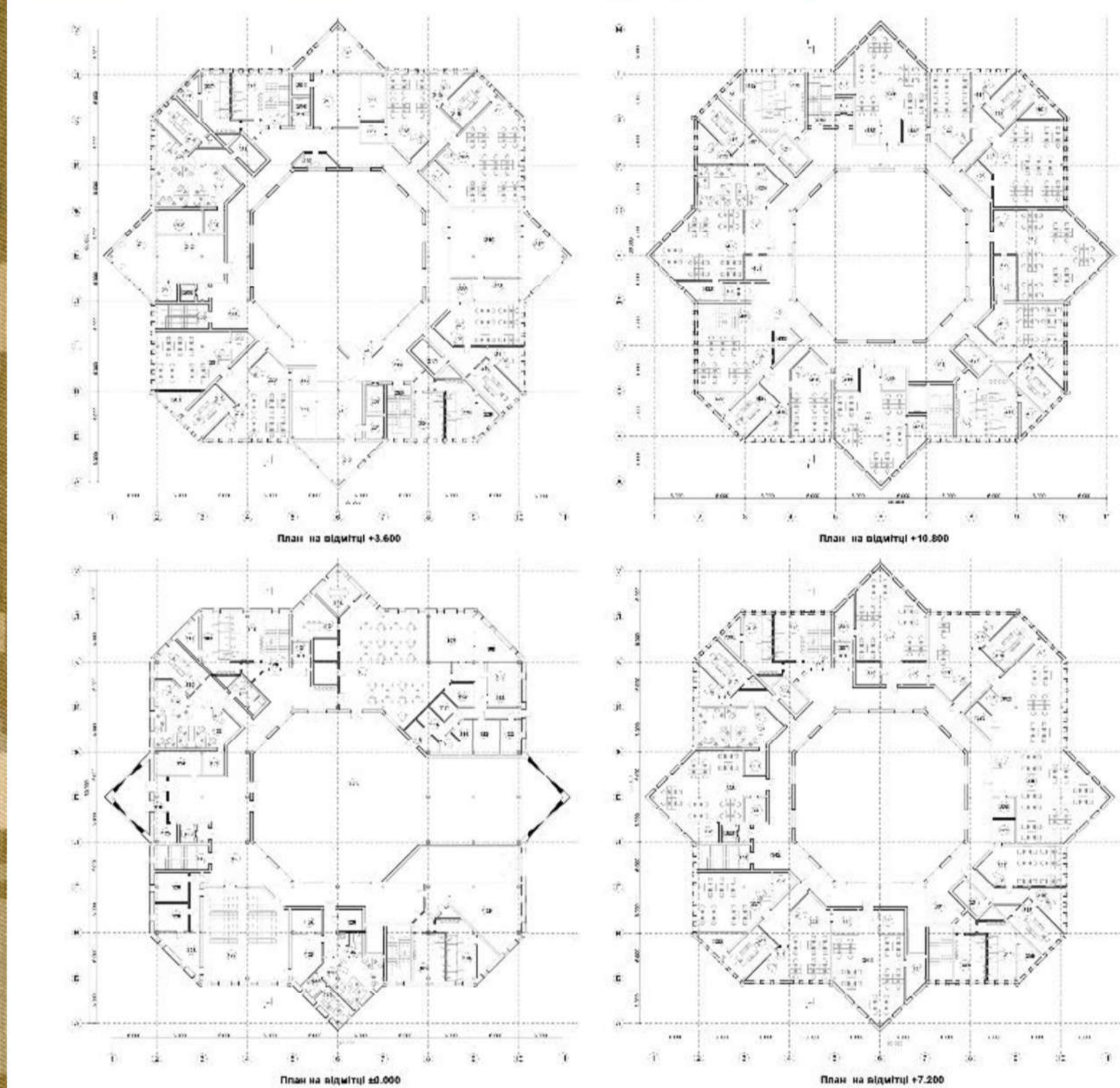


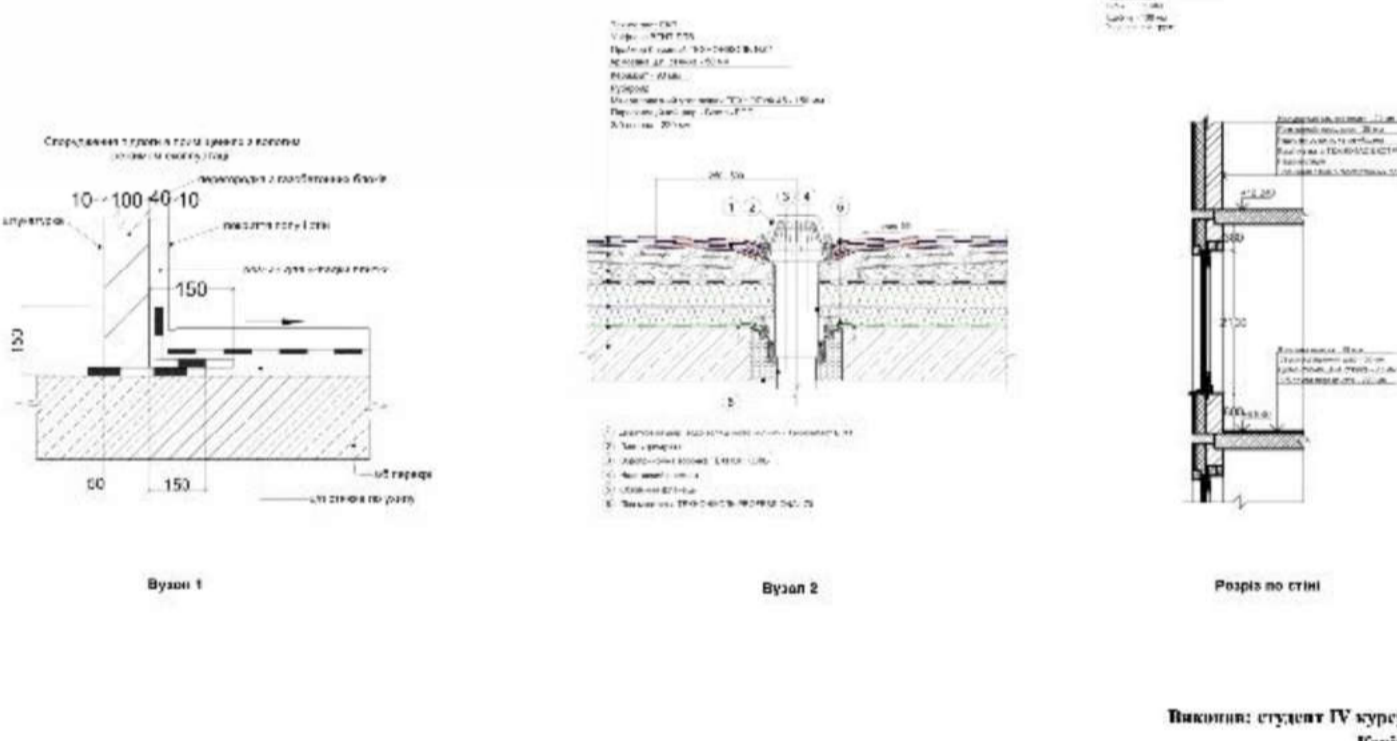
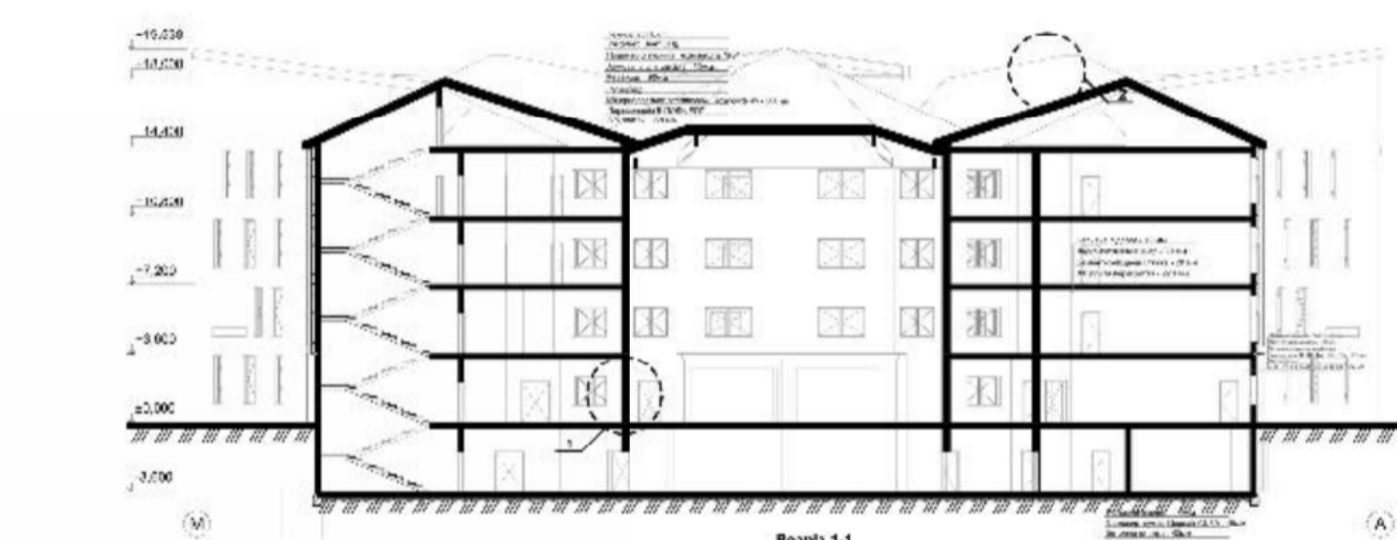
Загальний компоновочний аркуш



- Експликація: 0 поверх
1. Навесня 74,2
 2. Котельня 74,2
 3. Кладові приміщення 115,5
 4. Життєвий серверний 38,0
 5. Чоловічий туалет 26,5
 6. Складові кімнати 17,5
 7. Життєвий серверний 64,2
 8. Чоловічий туалет 54,0
 9. Складові кімнати 17,5
 10. Ліфт 2,4
 11. Майстерня 41,0
 12. Коридор 84,4
 13. Майстерня 39,0
 14. Майстерня 74,8
 15. Кімната друку 38,0
 16. Кімната друку 38,0
 17. Загальні приміщення 24,6
 18. Кімната друку 129,4
 19. Кладові приміщення 68,4
 20. Відео приміщення 28,0
 21. Гангур 10,8
 22. Гангур 10,8
 23. Складові кімнати 16,5
 24. Ліфт 2,4
 25. Чоловічий туалет 16,5
 26. Життєвий серверний 17,0
 27. Коридор 17,0
 28. Майстерня 41,5
 29. Загальні приміщення приміщення 195,0
 30. Зберігання 195,0
 31. Паркінг 480,0
 32. Вовітисація 375,0



Адміністративна будівля територіальної громади в м. Бахмач Чернігівської обл.



- 1 поверх
- 101.104 Чоловічий туалет 35,0 x 2 = 70,0
 - 103.104 Життєвий серверний 35,0 x 2 = 70,0
 - 106.104 Кладові приміщення 174,0
 - 106.136 Кімнати 20,0 x 2 = 40,0
 - 107.104 Кімнати 30,0
 - 108.104 Кладові кімнати 20,0
 - 109.104 Кімнати 15,0
 - 110.104 Директорська столова 13,0
 - 111.104 Приміщення персоналу кухні 16,0
 - 112.104 Кімнати кухні 10,0
 - 113.104 Кімнати кухні 10,0
 - 114.104 Трива 15,0
 - 115.104 Заступники 6,0
 - 116.104 Складові приміщення 7,0 x 2 = 14,0
 - 117.104 Шовтарня 6,0
 - 118.104 Коридор 9,0
 - 119.230 Складові кімнати 17,0 x 2 = 34,0
 - 121.122 Ліфт 2,4 x 2 = 4,8
 - 123.123 Аркуш 480,0
 - 124.124 Паркінг 47,0
 - 125.125 Кімната відомостей та скринь 8,0
 - 126.126 Коридор 285,0
 - 127.127 Аншлюк 130,0
 - 128.128 Адміністративні приміщення 190,0
 - 129.129 Загальний архів 60,0
 - 130.130 Директорська 14,0 x 2 = 28,0
 - 132.132 Директорська 8,0 x 2 = 16,0
 - 134.134 Офіс 60,0 x 2 = 120,0
 - 136.136 СУВ Чернігівська 8,0 x 2 = 16,0
- 2 поверх
- 201.104 Кіпа - рекреація - 147,0
 - 202.104 Конференцзал - 185,0
 - 203.104 Шахова кімната 26 x 4 = 104
 - 206.206 Складові кімнати 17,0 x 2 = 34,0
 - 206.104 Кімнати спеціалістів 58,0
 - 207.207 Гардероб 4,0
 - 208.204 Ліфт 2,4 x 2 = 4,8
 - 209.209 - 209 Складові кімнати 19,0 x 4 = 76,0
 - 213.213 Директорська - 24,0 x 4 = 96,0
 - 217.217.227.227 складові приміщення - 10 x 4 = 40,0
 - 218.221. Офіс 55,0 x 4 = 220,0
 - 222.222 Аркуш 8,0 x 4 = 32,0
 - 225.227 Життєвий серверний - 36,0 x 2 = 72,0
 - 226.226 Інженерний 8,0 x 2 = 16,0
 - 234.234 Чоловічий туалет - 26,0 x 2 = 52,0
 - 236.104 Кіпа - рекреація - 330,0
 - 236.104 Коридор 96,0
 - 239.104 Інженерні кімнати експлуатації ліфтів 27,0
 - 240.240 Приміщення особливих ваг 66,0 x 4 = 264,0
 - 244.247 Зовнішня культурна приміщення 36,0 x 4 = 144,0
 - 244.249. Внутрішня культурна приміщення 36,0 x 2 = 72,0
 - 249.249 Складові кімнати особливого призначення 17,5
- 3 поверх
- 301.104 Кіпа - рекреація - 147,0
 - 302.104 Конференцзал - 185,0
 - 303.104 Кімнати спеціалістів 28,0
 - 304.304 Складові кімнати 17,0 x 2 = 34,0
 - 306.306 Інженерні кімнати 8,0
 - 307.307 Ліфт 2,4 x 2 = 4,8
 - 309.309 Чоловічий туалет - 35,0 x 2 = 70,0
 - 313.313 Життєвий серверний - 35,0 x 2 = 70,0
 - 313.316 Секретарська - 16,0 x 4 = 64,0
 - 317.317.320.320.320 складові приміщення - 10 x 4 = 40,0
 - 321.324 складові приміщення - 10 x 4 = 40,0
 - 328.328. Офіс 90,0 x 4 = 360,0
 - 329.334 Аркуш 8,0 x 8 = 72,0
 - 337.341 Офіс 150,0 x 4 = 600,0
 - 342.104 Коридор 390,0
- 4 поверх
- 401.104 Кіпа - рекреація - 147,0
 - 402.104 Конференцзал - 185,0
 - 403.104 Кімнати спеціалістів 28,0
 - 404.404 Складові кімнати 17,0 x 2 = 34,0
 - 406.406 Інженерні кімнати 8,0
 - 407.407 Ліфт 2,4 x 2 = 4,8
 - 409.409 Чоловічий туалет - 35,0 x 2 = 70,0
 - 409.410 Чоловічий туалет - 35,0 x 2 = 70,0
 - 411.412 Життєвий серверний - 35,0 x 2 = 70,0
 - 413.413 Секретарська - 16,0 x 4 = 64,0
 - 417.420 Директорська - 24,0 x 4 = 96,0
 - 421.424 складові приміщення - 10 x 4 = 40,0
 - 428.428. Офіс 90,0 x 4 = 360,0
 - 429.429 Аркуш 8,0 x 8 = 72,0
 - 437.440 Офіс 150,0 x 4 = 600,0
 - 441.104 Коридор 390,0
- Виконав: студент IV курсу, групи 47: Ворона А.М.
Київська: Мельничук С.Б.

