

Особливості проектування центрів для догляду за тваринами

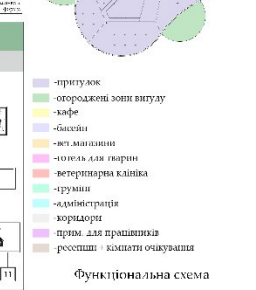
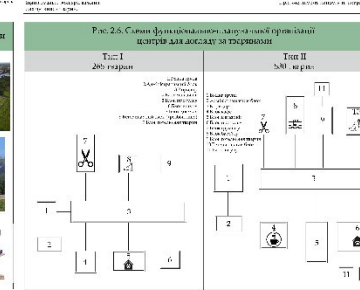
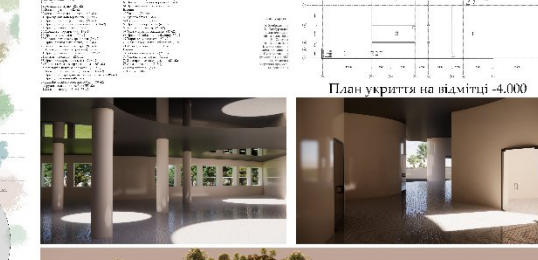
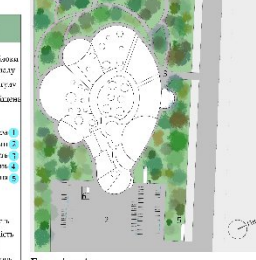
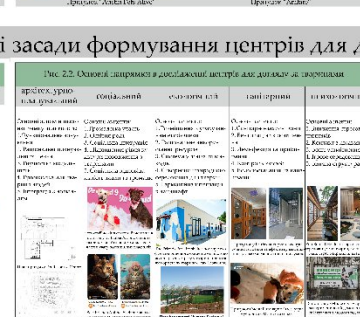
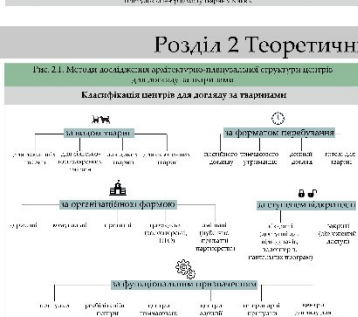
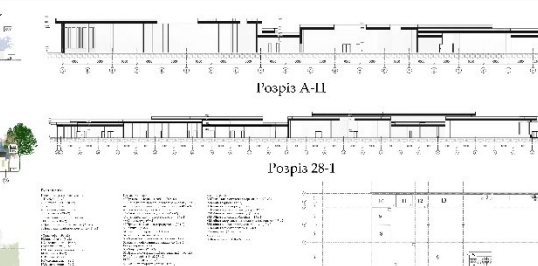
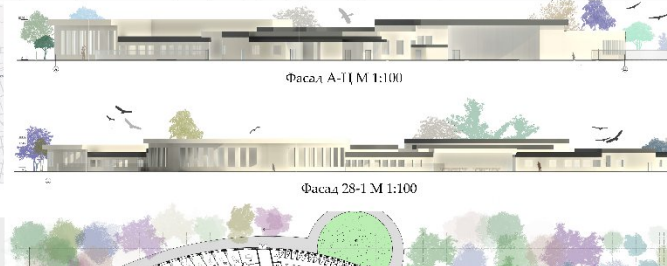
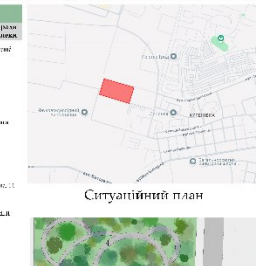
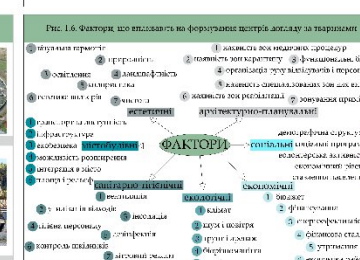
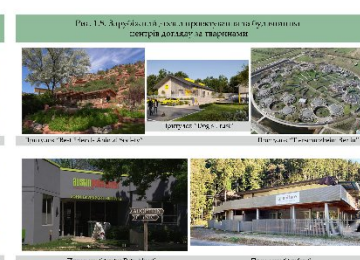
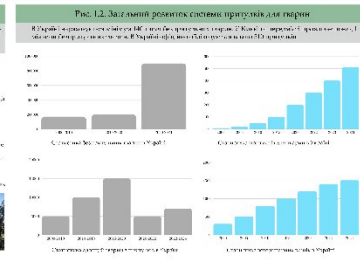
Features of designing an animal care center

Вик. ст. гр АБСм-23-За, Коноваленко Д.
Керівники: канд. арх., доц. Гомон О.О.,
доц. Пекер А. Й.

Розділ 1 Стап дослідження, проектування і будівництва центрів для догляду за тваринами

Рис. 1.1. Власні центри для догляду за тваринами

Попередній етап (2017-2018, ХХІ ст.) у напрямку: Формат: Функціональні центри (ХХІ ст.)



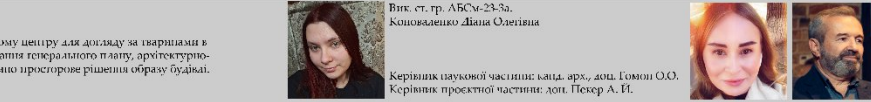
ОСОБЛИВОСТІ ПРОЕКТУВАННЯ ЦЕНТРУ ДЛЯ ДОГЛЯДУ ЗА ТВАРИНАМИ



У першому розділі аналізується міжнародний та зарубіжний досвід проєктування центрів для догляду за тваринами, що є основою для розробки власного проєкту.

У другому розділі розглядаються методи дослідження та теоретичні основи проєктування центрів для догляду за тваринами. Проєктування центрів для догляду за тваринами, просторової організації та комплексного підходу з урахуванням архітектурних, соціальних, екологічних і психологічних факторів.

В третьому розділі проєктування центрів для догляду за тваринами в м. Києві, а саме: аналіз існуючих ситуацій, обґрунтування генеральної плану, архітектурно-ландшафтної та об'єктно-просторової рішення образу будівлі.



Вик. ст. гр. АБСЧ-23-3а,
Кіровоградка Ліяна Олексіюк

Керівник творчої частини: канд. арх., доц. Говзла О.О.
Керівник проєктної частини: доц. Пекер А.П.

Об'єкт дослідження – центр для догляду за тваринами.

Предмет дослідження – архітектурно-планувальна організація центрів для догляду за тваринами.

Мета дослідження – дослідити особливості проектування центрів для догляду за тваринами та розробити архітектурну концепцію такого об'єкта, яка відповідатиме сучасним вимогам функціональності, естетики та екологічності.

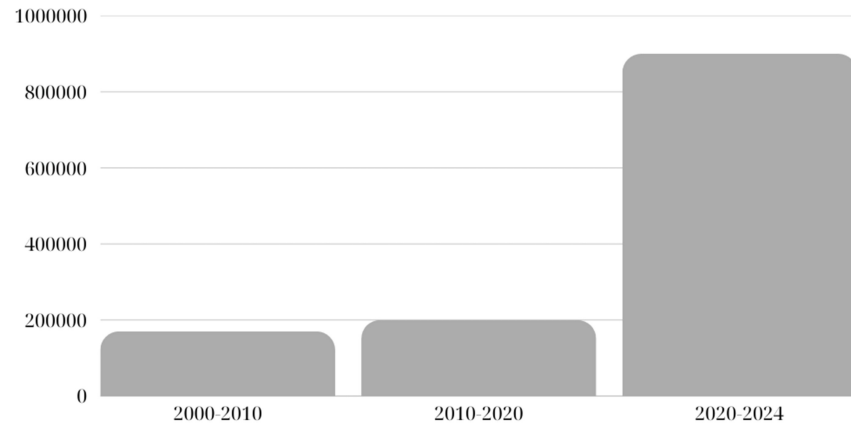
РОЗДІЛ 1 СТАН ДОСЛІДЖЕННЯ, ПРОЄКТУВАННЯ І БУДІВНИЦТВА ЦЕНТРІВ ДЛЯ ДОГЛЯДУ ЗА ТВАРИНАМИ

Рис. 1.1. Еволюція центрів для догляду за тваринами

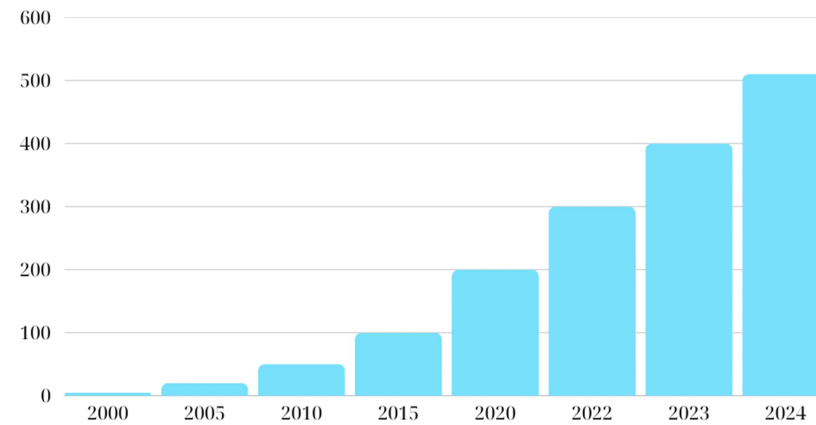
Початковий етап (XIX – поч. XX ст.)— утилітарні функції	Функціоналізація (середина XX ст.)	Гуманізація тварин і зростання сервісів (кінець XX–поч. XXI ст.)	Сучасний мультифункціональний формат (XXI ст.)
<p>Перші притулки та служби догляду виникли як антижорстокі ініціативи.</p> <p>Основна мета — захист безпритульних і хворих тварин, контроль популяції.</p> <p>Приміщення мали мінімальні умови — вольєри, комори, базові ветеринарні кімнати.</p> <p>Догляд був функціональний, а не реабілітаційний чи психологічний.</p>	<p>Після Другої світової війни зростає урбанізація - більше домашніх тварин - потреба у догляді поза домом.</p> <p>Центри починають включати:</p> <ul style="list-style-type: none"> -Притулки з ізоляторами -Окремі зони для собак і котів -Прості ветеринарні кабінети <p>Підвищується гуманність утримання: вольєри з підлогою, освітлення, вентиляція.</p>	<p>Люди починають сприймати тварин як членів родини.</p> <p>Виникають нові формати:</p> <ul style="list-style-type: none"> -Готелі для тварин -Грумінг-салони, дитсадки для собак -Центри адопції з зонами адаптації та соціалізації <p>Простори стають комфортними, зонуваними, ізоляційними по звуку.</p> <p>Поширюються відкриті вигульні майданчики, ігрові зони.</p>	<p>Центри перетворюються на мультимодальні хаби:</p> <ul style="list-style-type: none"> -Ветеринарія -Реабілітація -Освітні та тренувальні програми -Магазини, грумінг, консультації <p>З'являються нові просторові рішення:</p> <ul style="list-style-type: none"> -Сенсорні кімнати для зниження стресу -Скляні вольєри для візуального контакту -Теплі кольори, природне освітлення <p>Акцент на екологічності, енергоефективності, зв'язку з природою.</p>
 <p>Florence Barton Loring Animal Shelter</p> 	 <p>Golden Valley shelter</p>  <p>The St Paul shelter</p>	 <p>St. Paul SPCA office</p> 	 <p>Staten Island Animal Care Center</p>

Рис. 1.2. Загальний розвиток системи притулків для тварин

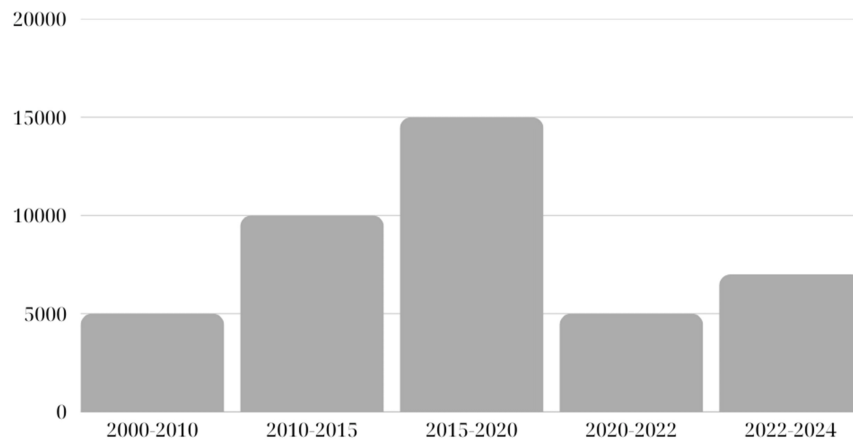
В Україні нараховується мінімум 140 тисяч безпритульних тварин. У Києві та передмісті проживає понад 1 мільйон безпритульних тварин. В Україні офіційно обліковується всього 510 притулків.



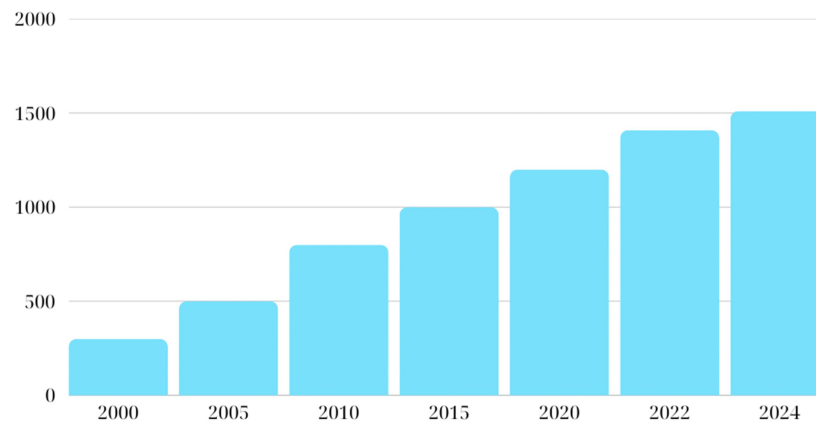
Статистика безпритульних тварин в Україні



Статистика притулків для тварин в Україні



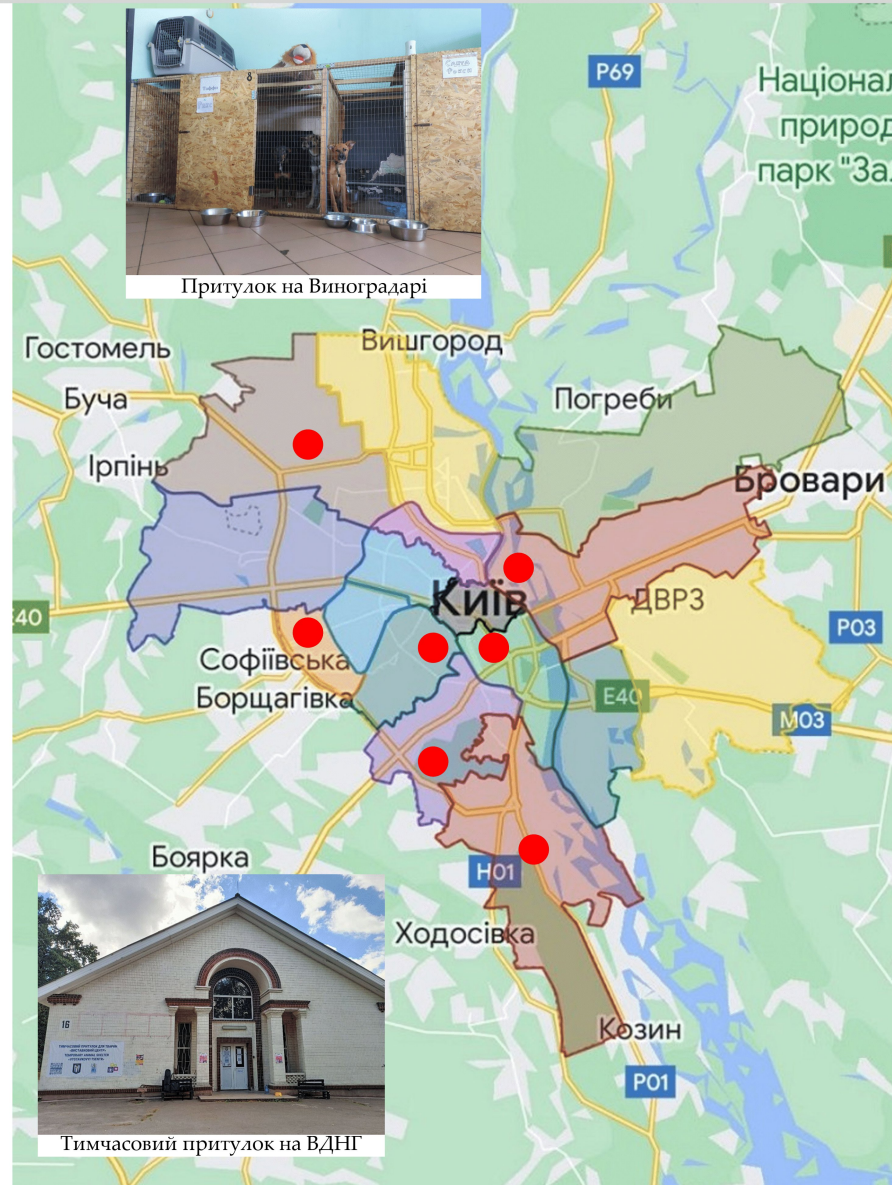
Статистика адопцій тварин з притулків в Україні



Статистика ветеринарних клінік в Україні

Рис. 1.3. Досвід формування притулків для тварин в м. Києві

Більшість притулків приховує свою адресу заради безпеки.



Список притулків в м. Києві та Київській області

- Притулок «Сіріус» - Київська обл., с. Федорівка
- Гостомельський притулок - Гостомель, вулиця Свято-Покровська, 213
- Нарру Рау - Київ, вул. Шота Руставелі, 44
- Притулок SOS - Київ, вул. Пирогівський шлях, 186
- Patron Pet Center - Київ, ВДНГ, 11 павільйон, пр-т Академіка Глушкова, 1
- Cats on Mars - Київ
- Притулок Gaia - Київ
- Притулок Best Friends - Київська обл., село Фасова
- Відродження - Київська обл., село Деремезна, вул. Гагаріна, 14
- «В добрі руки» - Київ
- Притулок на Виставковому центрі - Київ, 16 павільйон ВДНГ
- «Велике серце» - Київ
- «Щасливий берег» - Київ
- Хочу кота - Київ, вул. Воздвиженська, 14

Рис. 1.4. Вітчизняний досвід проектування та будівництва центрів догляду за тваринами



Притулок «ЛКП «Лев»»



Притулок «Gostomel Shelter»



КП «Спецсервіс-Кременчук»



Притулок «Центр захисту тварин у Києві»



Рис. 1.5. Зарубіжний досвід проектування та будівництва центрів догляду за тваринами



Притулок "Best Friends Animal Society"



Притулок "Dog's Trust"



Притулок "Tierschutzheim Berlin"



Притулок "Austin Pets Alive"



Притулок "Anifare"

Рис. 1.6. Фактори, що впливають на формування центрів догляду за тваринами



Рис. 2.1. Методи дослідження архітектурно-планувальної структури центрів для догляду за тваринами

Класифікація центрів для догляду за тваринами

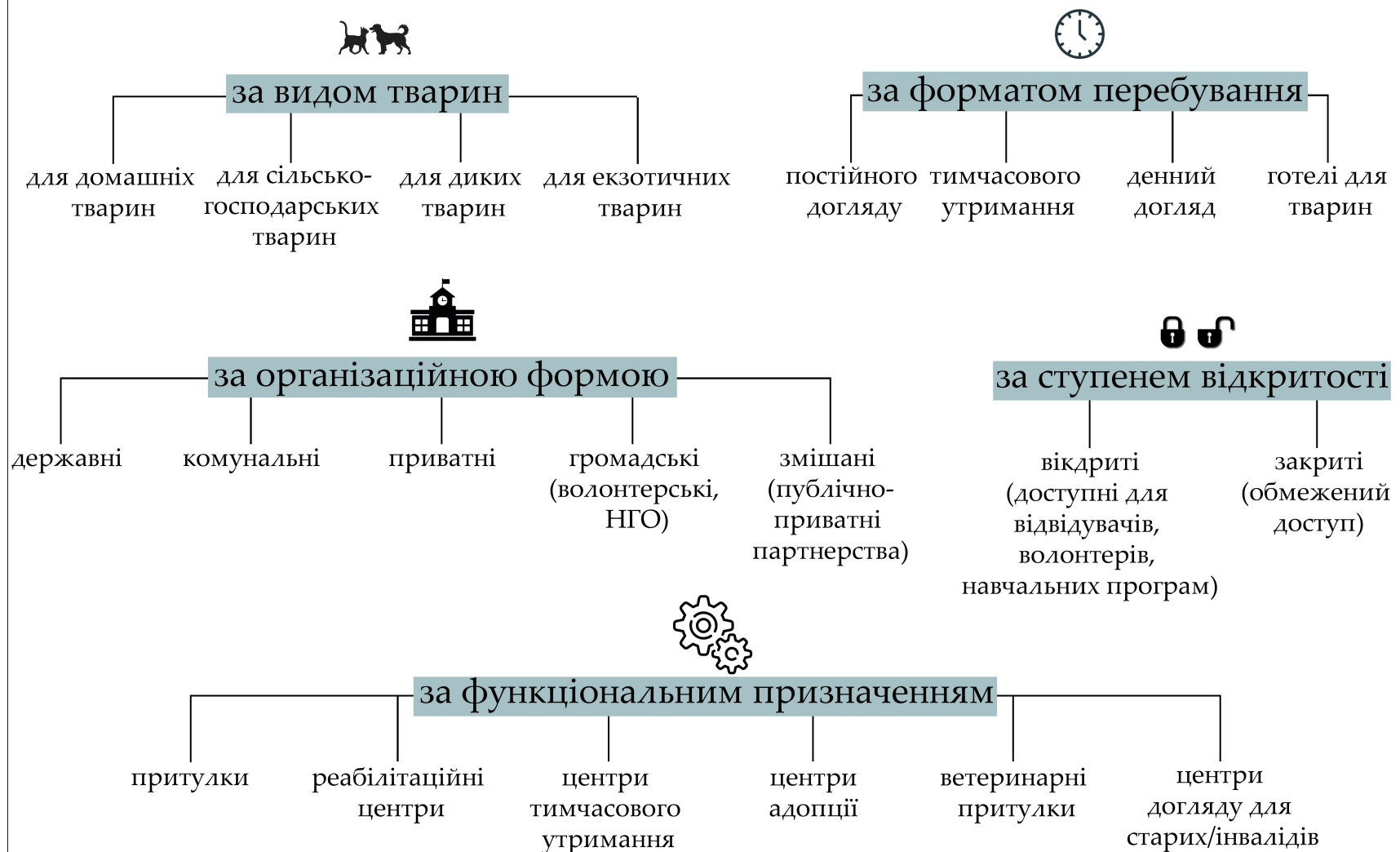


Рис. 2.2. Основні напрямки в дослідженні центрів для догляду за тваринами

архітектурно-планувальний	соціальний	екологічний	санітарний	психологічний
<p>Основні аспекти цього напрямку включають:</p> <ol style="list-style-type: none"> 1. Функціональне зонування 2. Раціональні планувальні рішення 3. Гнучкість і модульність 4. Ергономіка для тварин і людей 5. Інтеграція з довкіллям  <p>План притулку Pet Resource Center</p>  <p>План притулку Blacktown Animal Rehoming Center</p>	<p>Основні акценти:</p> <ol style="list-style-type: none"> 1. Громадська участь 2. Освітня роль 3. Соціальна інтеграція 4. Підвищення рівня культури поводження з тваринами 5. Соціальна відповідальність влади та громади  <p>Фотосесії до Дня святого Валентина в притулку St. Hubert's допомагають тваринам знайти нові домівки, залучаючи увагу потенційних власників.</p>  <p>Best Friends Animal Shelter створює мистецтво за допомогою штучного інтелекту, залучаючи увагу до котів, які шукають новий дім.</p>	<p>Основні аспекти:</p> <ol style="list-style-type: none"> 1. Розміщення з урахуванням екобезпеки 2. Раціональне використання ресурсів 3. Система утилізації відходів 4. Створення природного середовища для тварин 5. Гармонійна інтеграція в ландшафт  <p>The Friends For Life shelter поєднує екофрендлі рішення з елементами, що знижують рівень стресу у тварин, приносячи користь як тваринам, так і довкіллю.</p>  <p>При будівництві Humane Society of Silicon Valley екологічні принципи були враховані в кожній деталі проекту.</p>	<p>Основні аспекти:</p> <ol style="list-style-type: none"> 1. Санітарно-захисні зони 2. Вентиляція та освітлення 3. Дезінфекція та прибирання 4. Контроль хвороб 5. Водопостачання та каналізація  <p>Притулок у Fairfax використовує природне освітлення та ефективну вентиляцію для забезпечення гігієнічних умов.</p>  <p>Притулок Олени Ротанчук в Одесі утримує понад 600 котів та собак, забезпечуючи їм належний догляд та санітарні умови.</p>	<p>Основні аспекти:</p> <ol style="list-style-type: none"> 1. Зниження стресових чинників 2. Контакт з людьми 3. Зони усамітнення 4. Ігрове середовище 5. Звична структура дня  <p>Zen Retreat Shelter створює спокійне середовище для тварин, зменшуючи їхній стрес і сприяючи адаптації.</p>  <p>У притулку «Милосердя» провели експеримент, який демонструє, як спілкування з людьми позитивно впливає на емоційний стан тварин.</p>

Рис. 2.3. Вплив середовища на поведінку тварин у центрі для догляду за тваринами

Гучні звуки викликають стрес і тривожність.

Постійний шум спричиняє агресію або замкненість.

Тиша сприяє спокою й відновленню.

Спокійна музика знижує тривожність.

Різкий шум порушує сон і збуджує.

Звукоізоляція підвищує комфорт утримання.

Малий простір викликає стрес і агресію.

Достатня площа забезпечує природну активність.

Зонування підвищує комфорт і безпеку.

Перенаселення спричиняє конфлікти та хвороби.

Укриття знижують тривожність.

Індивідуальні вольєри важливі для чутливих тварин.



ЗВУК



ОСВІТЛЕННЯ

емоційний та фізичний стан тварин



Природне світло знижує стрес і тривожність.

Світловий режим нормалізує сон і поведінку.

Яскраве світло стимулює активність і настрій.

М'яке світло ввечері сприяє з аспокоєнню.

Темрява викликає апатію й дезорієнтацію.

Мерехтіння провокує тривожність.

Соціалізація знижує стрес і стабілізує емоції.

Групове утримання стимулює природну поведінку.

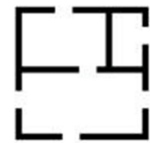
Сумісність дає відчуття безпеки.

Ізоляція спричиняє депресію й деструкцію.

Конфлікти потребують достатнього простору.

Ігри зменшують напругу та покращують форму.

простір



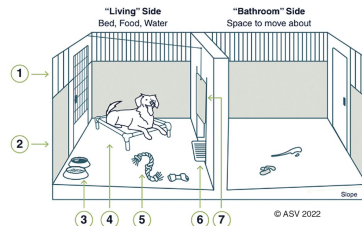
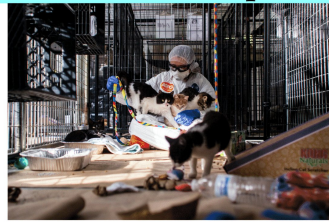
взаємодія з іншими тваринами



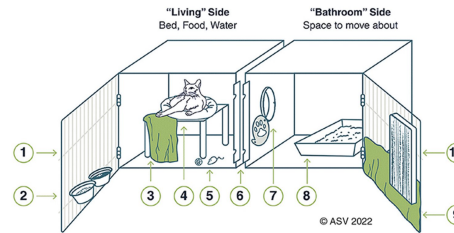
Рис. 2.4. Принципи зонування та організація простору центрів для догляду за тваринами

Зони утримання тварин

1. Медичні та карантинні зони



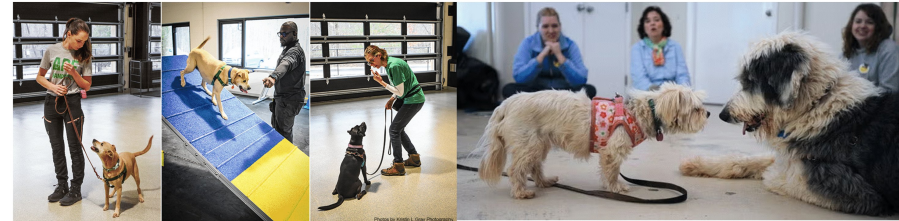
1. Open Bars
 - Interaction
 - Ventilation
2. Partial Visual Barrier
 - Retreat space
 - Interaction choice
3. Food and water
4. Bed or Crate Den
 - Soft resting place
 - Retreat space
5. Toys
6. Floor slope toward drain
 - Faster drying
 - Durable cleanable materials
7. Gullotine door
 - Ease of daily care
 - Staff safety latch outside
 - Retreat space
 - Open except during cleaning



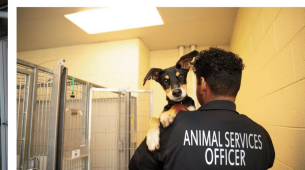
1. Open Bars
 - Interaction
 - Ventilation
2. Food and water
3. Draped Towel
 - Hiding place
 - Interaction choice
4. Raised Bed
 - Soft resting place
 - Retreat space
5. Toys
6. Quiet latches and hinges
7. Portal
 - Ease of daily care
 - Separation of spaces
 - Retreat space
 - Open except during cleaning
8. Litter box
 - Full size
 - No shelf above
9. Partial Cage Cover
 - Retreat space
 - Interaction choice
10. Scratching Material



2. Соціалізаційні та навчальні зони для тварин



3. Зони для обслуговуючого персоналу



4. Зони для вигулу та активності

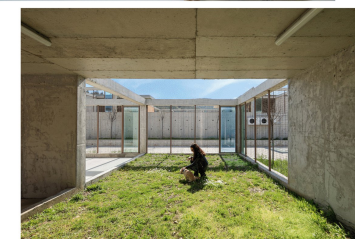
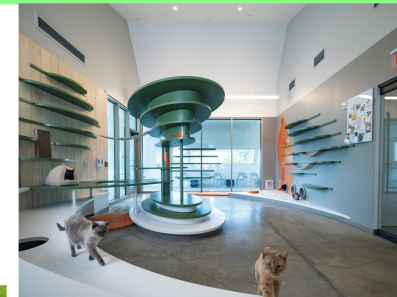
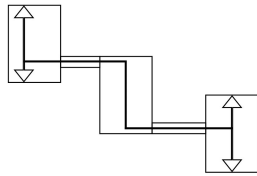


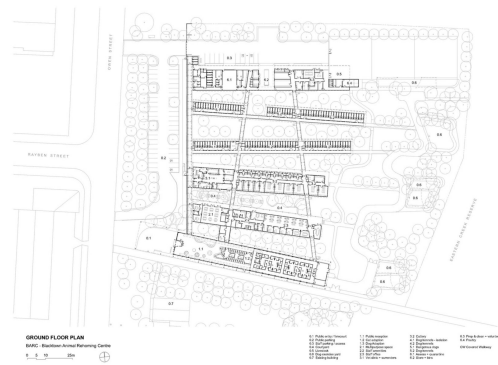
Рис. 2.5. Особливості об'ємно-планувальних рішень центрів для догляду за тваринами

Об'ємно-просторові рішення визначають не лише внутрішнє планування, але й загальний вигляд будівлі, її структуру та взаємодію з навколишнім середовищем.

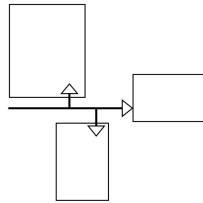
1.Блочна композиція



Blacktown Animal
Rehoming Center
в Австралії



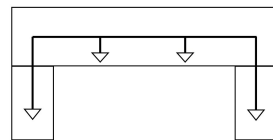
2.Павільйонна композиція



Paço Street Animal
Social Life Campus
в Туреччині



3.Централізована композиція



Michigan Animal
Rescue League
в США

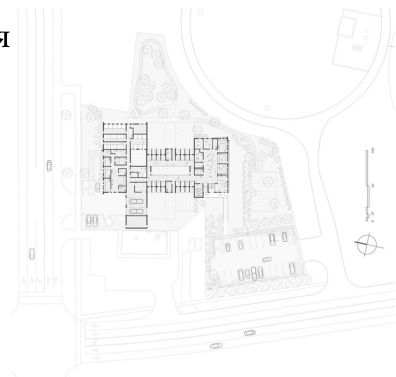
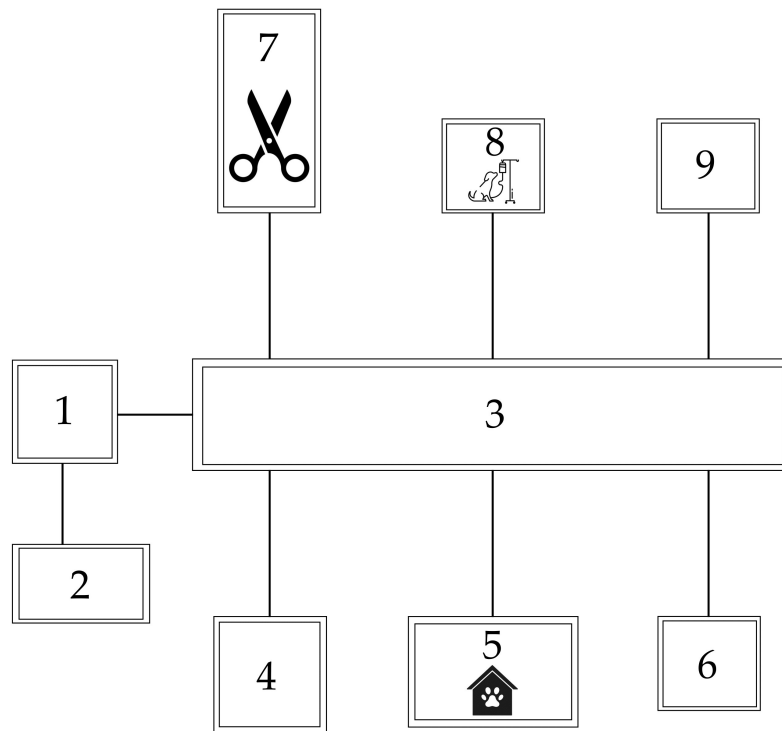


Рис. 2.6. Схеми функціонально-планувальної організації центрів для догляду за тваринами

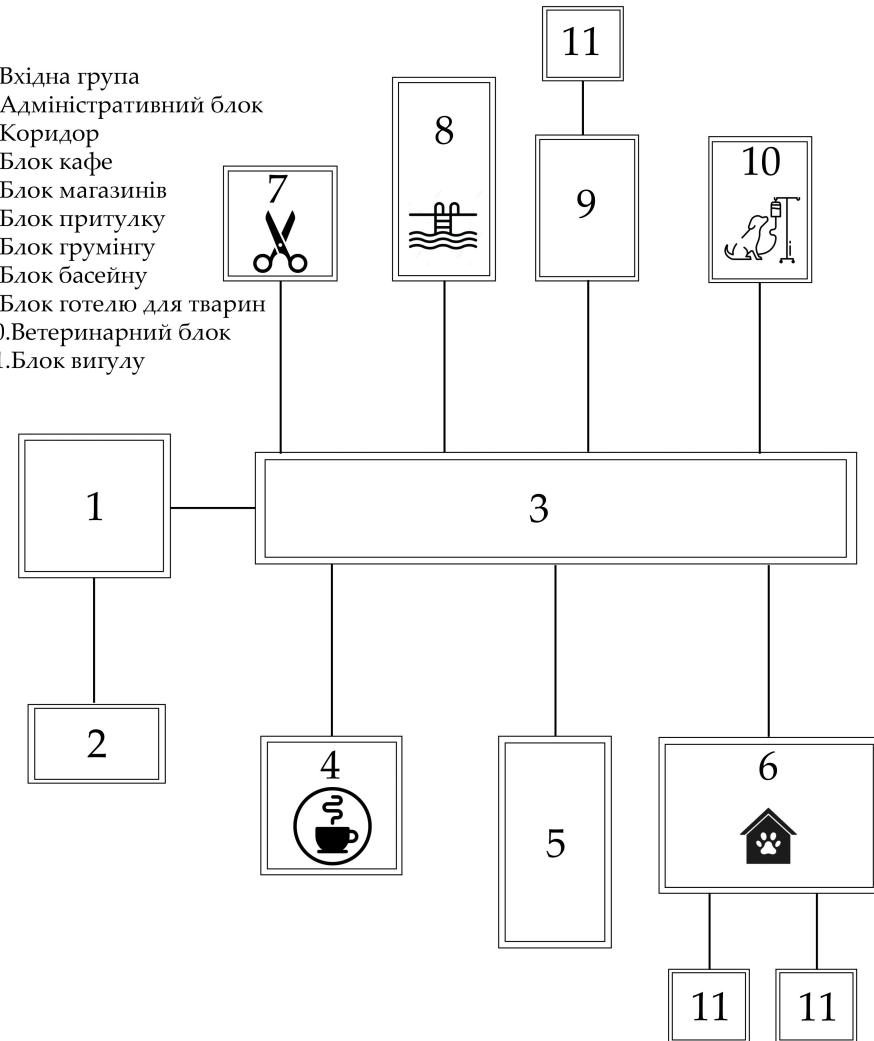
Тип I
265 тварин

- 1.Вхідна група
- 2.Адміністративний блок
- 3.Коридор
- 4.Блок магазинів
- 5.Блок притулку
- 6.Блок вихулу
- 7.Блок догляду
- 8.Ветеринарний блок (+реабілітація)
- 9.Блок готелю для тварин

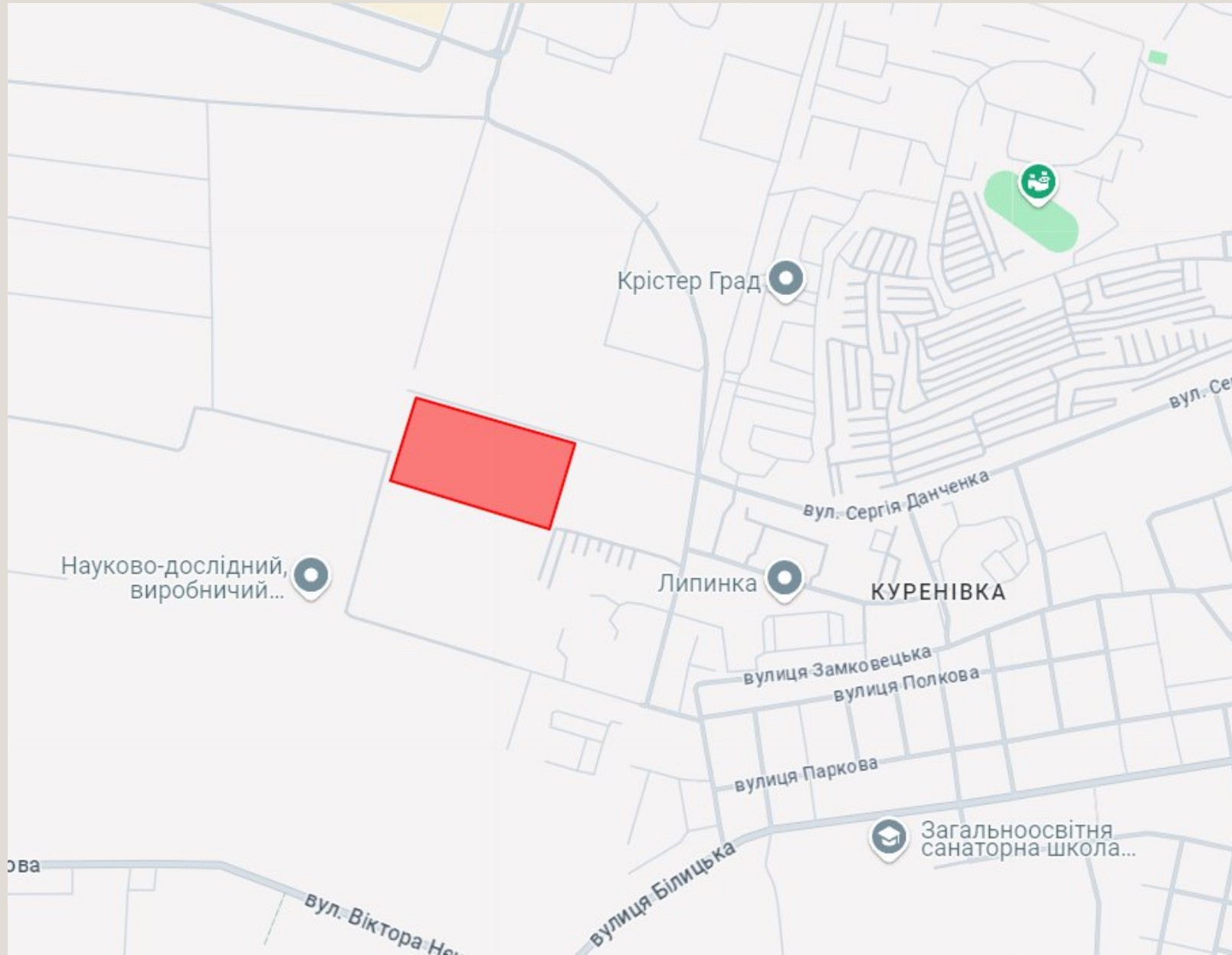


Тип II
530 тварин

- 1.Вхідна група
- 2.Адміністративний блок
- 3.Коридор
- 4.Блок кафе
- 5.Блок магазинів
- 6.Блок притулку
- 7.Блок грумінгу
- 8.Блок басейну
- 9.Блок готелю для тварин
- 10.Ветеринарний блок
- 11.Блок вихулу



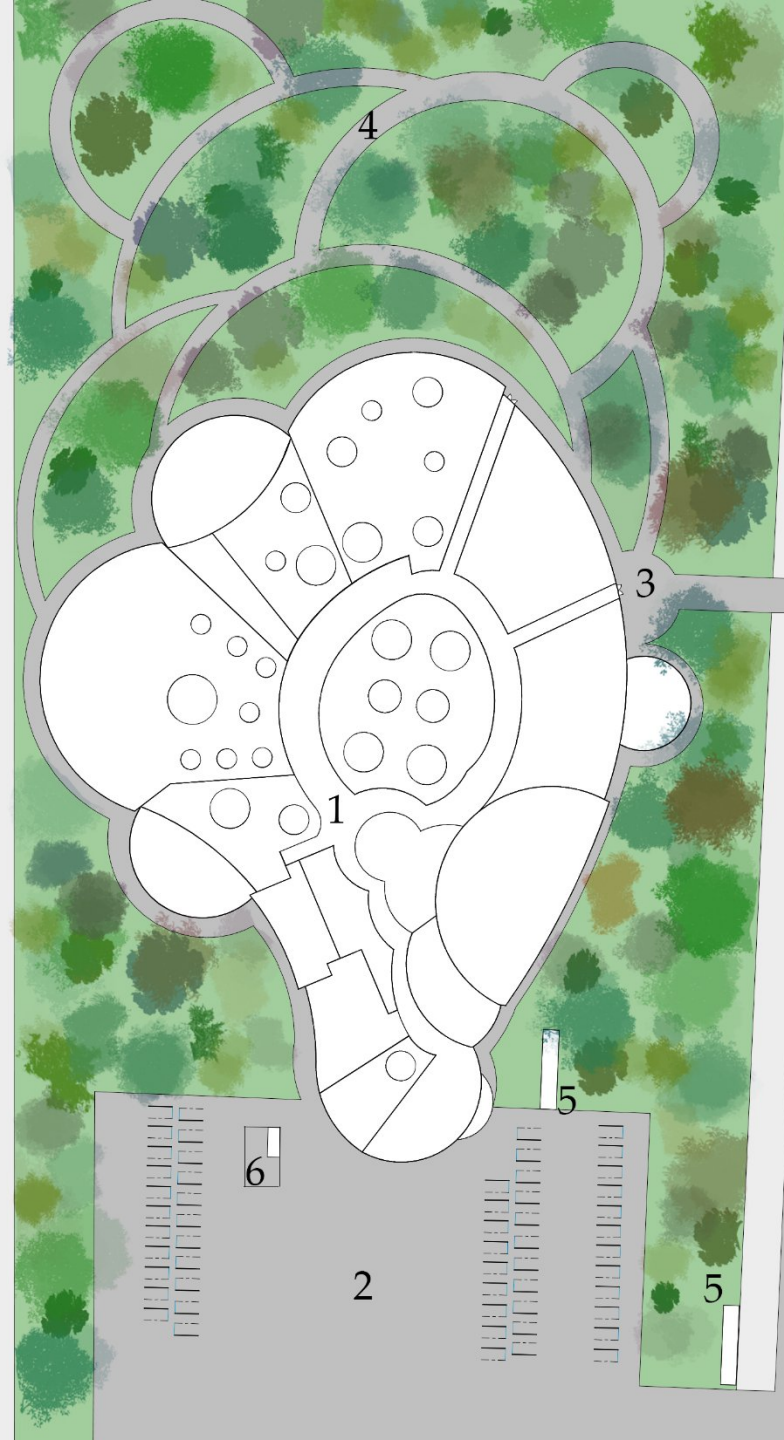
ПРОЄКТНА ЧАСТИНА. СИТУАЦІЙНА ПЛАН.



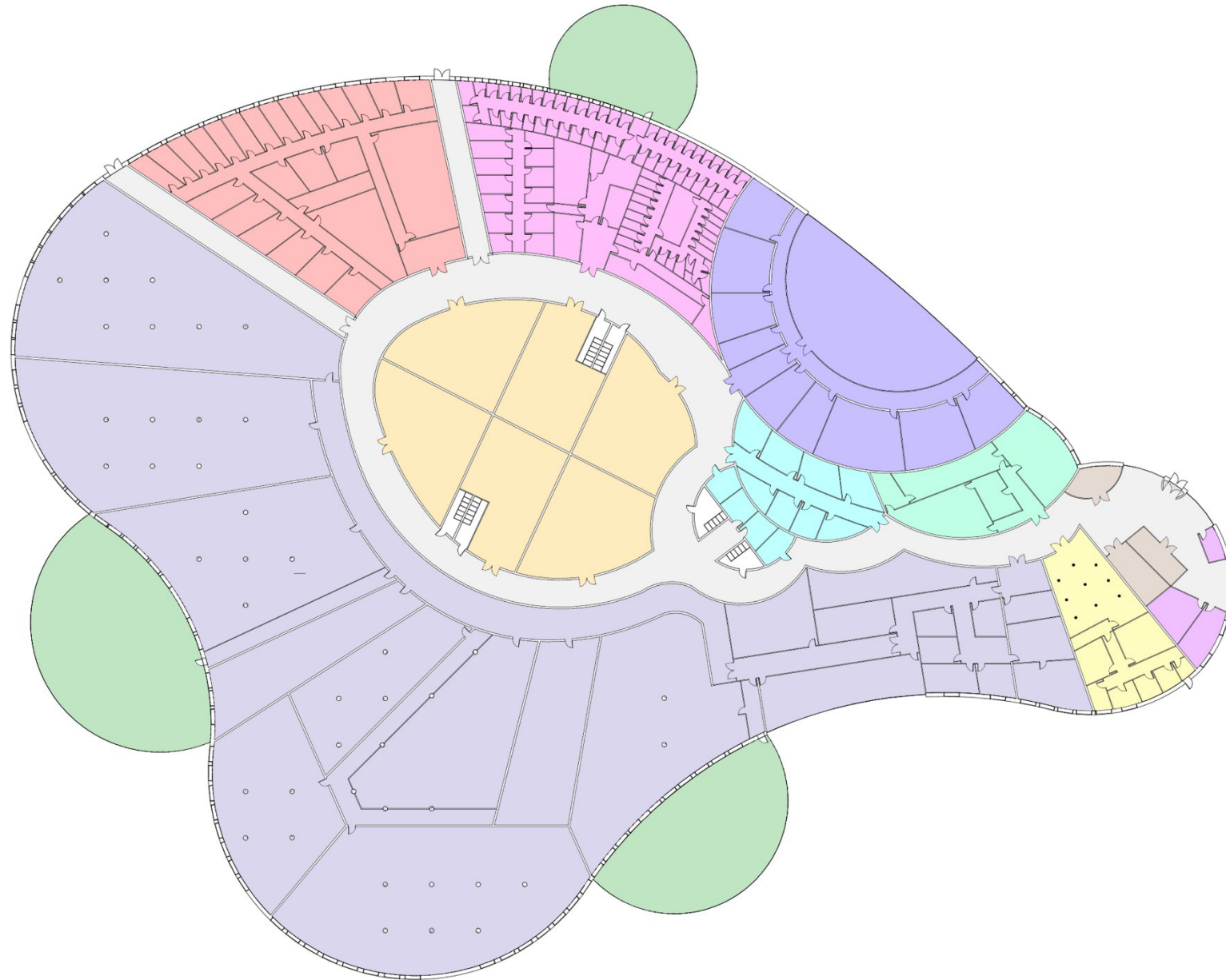
ПРОЄКТНА ЧАСТИНА. ГЕНПЛАН.

Експлікація:

1. Центр для догляду за тваринами
2. Парковка
3. Технічний під'їзд
4. Відкрита зона для виходу тварин
5. Вхід до бомбосховища
6. Господарський майданчик



ПРОЄКТНА ЧАСТИНА. ФУНКЦІОНАЛЬНА СХЕМА.



- притулок
- огорожені зони виходу
- кафе
- басейн
- вет.магазини
- готель для тварин
- ветеринарна клініка
- грумінг
- адміністрація
- коридори
- прим. для працівників
- ресепшн + кімнати очікування

ПРОЕКТНА ЧАСТИНА. ФАСАДИ.



Фасад А-Ц М 1:100



Фасад 28-1 М 1:100

ПРОЄКТНА ЧАСТИНА. ПЛАН.

Експлікація:

Приміщення для відвідувачів:

1. Тамбур (4 м²)
2. Санвузол (25 м²-30 м²)
3. Ресепшн (22 м²)
4. Зона очікування (20 м²)
5. Інфоцентр (29 м²)

Приміщення для працівників:

6. Охорона (10 м²)
7. Прим. для прибиральників (29 м²)
8. Прим. для технічного персоналу (27 м²)

Кафе:

9. Зала кафе (98 м²)
10. Зона відпочику (8 м²)
11. Холодильні пелю (19 м²)
12. Гарячий вих. (30 м²)
13. Прим. для персоналу (9 м²)
14. Мійка (10 м²)
15. Комора (9 м²)
16. Холодильник (8 м²)
17. Занягачення (5 м²)

Приюток:

18. Ресепшн притулку (24 м²)
19. Зона очікування (22 м²)
20. Зона для роботи волонтерів (40 м²)
21. Простір для майстер-класів (52 м²)
22. Прим. для собак (карантин) (92 м²)
23. Прим. для зустрічей з власниками (18 м²)
24. Прим. для інвентарю (17 м²)
25. Адміністратор притулку (19 м²)
26. Прайми та сушильня (16 м²)
27. Склад корму та вет. препаратів (26 м²)
28. Прим. для котів (карантин) (44 м²)
29. Бокс для агресивних тварин (81 м²)
30. Класи для лекцій та тренінгів (117 м²)
31. Прим. для екзотичних тварин (442 м²)
32. Клітки та вольтери (205 м²)
33. Прим. для агресивних котів (308 м²)
34. Спільна кімната з верт. лазівням (603 м²)
35. Індивідуальні прим. для котів (301 м²)
36. Зона відпочинку та ігор для котів (205 м²)
37. Прим. для тварин, що потребують спокою (186 м²)
38. Прим. для пуделів (459 м²)
39. Індивідуальні вольтери для собак (598 м²)
40. Групові вольтери для собак (757 м²)
41. Зона для вивулу (31 м²-158 м²)

Готель для тварин:

42. Групові номери для собак (209 м²)
43. Індивідуальні номери для великих собак (137 м²)
44. Індивідуальні номери для малих собак (86 м²)
45. Люкс-кімната для котів (55 м²)
46. Спільна ігрова зона для котів (23 м²)
47. Індивідуальний номер для котів (45 м²)
48. Склад корму (9 м²)
49. Прим. з клітками та тераріумами (32 м²)
50. Мійка (5 м²)
51. Адміністратор готелю (14 м²)
52. Ресепшн готелю (20 м²)
53. Окрені бокс для великих тварин (34 м²)
54. Кімната очікування для власників (20 м²)

Ветеринарна клініка:

55. Операційна (22 м²)
56. Прим. для стерилізації та вакцинації (68 м²)
57. Лабораторія (19 м²-23 м²)
58. Кабінет огляду (14 м²)
59. Адміністратор вет. клініки (17 м²)
60. Палати інтенсивної терапії (110 м²)
61. Приміщення вет. клініки (32 м²)

Басейн:

62. Басейн (304 м²)
63. Душова зона (44 м²)
64. Сушильна зона (54 м²)
65. Прим. для персоналу (40 м²)
66. Кабінет інструктора (24 м²)
67. Зона очікування власників (37 м²)
68. Прим. для обладнання басейну (35 м²)
69. Паромасажні системи (80 м²)
70. Маліні реабілітаційні басейн (62 м²)
71. Місце для консультацій (47 м²)

Грумінг:

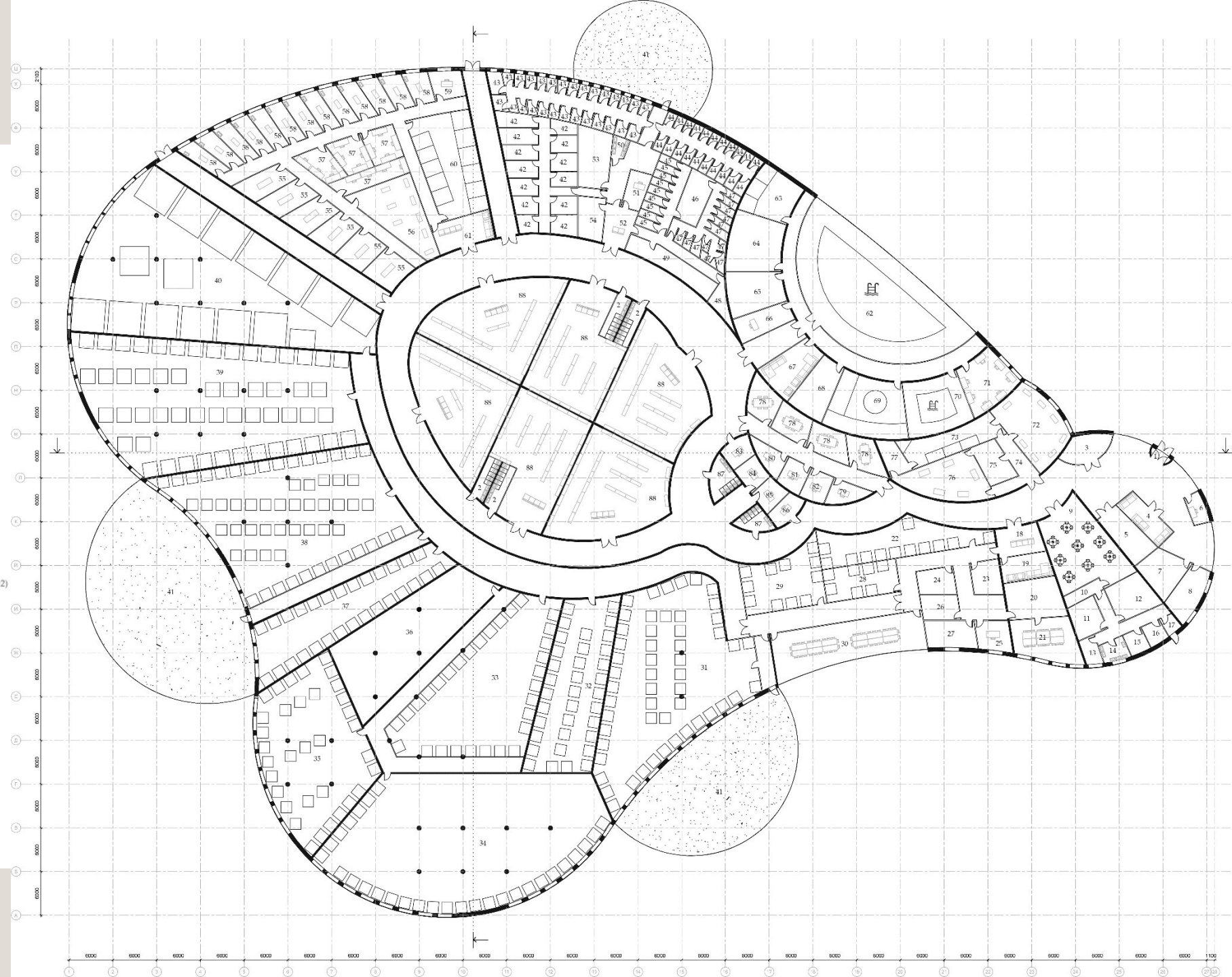
72. Робочі місця грумерів (74 м²)
73. Зона купання тварин (45 м²)
74. Зона прийому та очікування (21 м²)
75. Зона для тварин (21 м²)
76. Зона сушіння (59 м²)
77. Склад (14 м²)

Адміністрація:

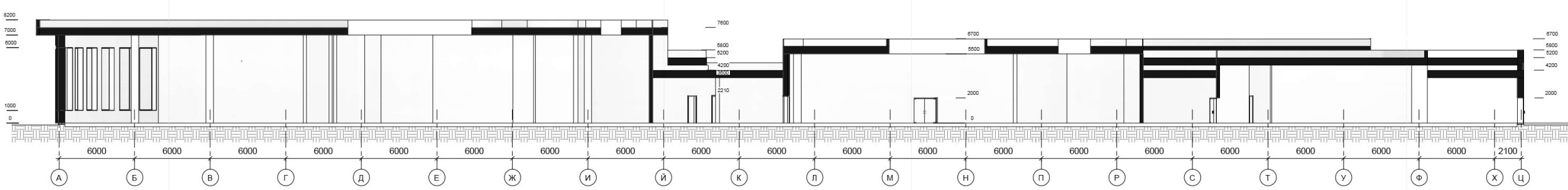
78. Прим. для зустрічей та переговорів (20 м²)
79. Кабінет юриста (13 м²)
80. Кабінет бухгалтера (13 м²)
81. Кабінет адміністратора центру (13 м²)
82. Кабінет директора центру (13 м²)
83. Кабінет менеджера басейна (13 м²)
84. Кабінет координатора огляду за тваринами (13 м²)
85. Кабінет менеджера грумінг-салону (13 м²)
86. Кабінет менеджера кафе (13 м²)
87. Санвузол (25 м²-30 м²)

Магазин:

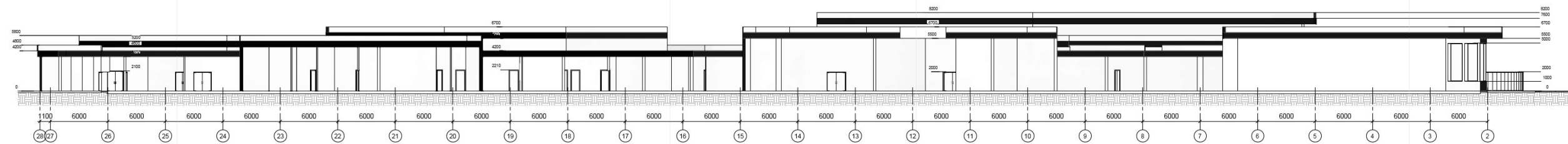
88. Вет-магазин (158 м²-183 м²)



ПРОЄКТНА ЧАСТИНА. РОЗРІЗИ.



Розріз А-Ц

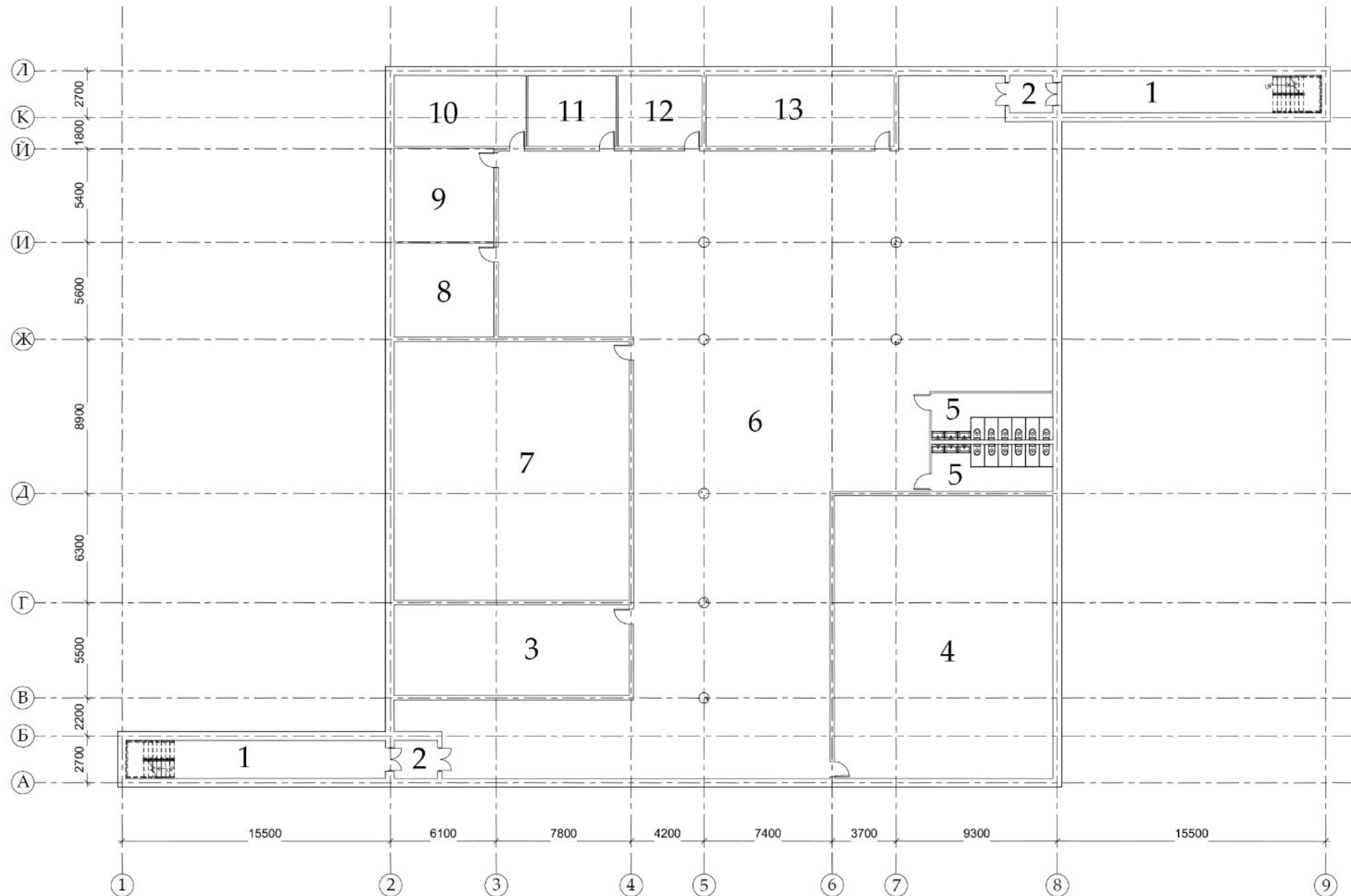


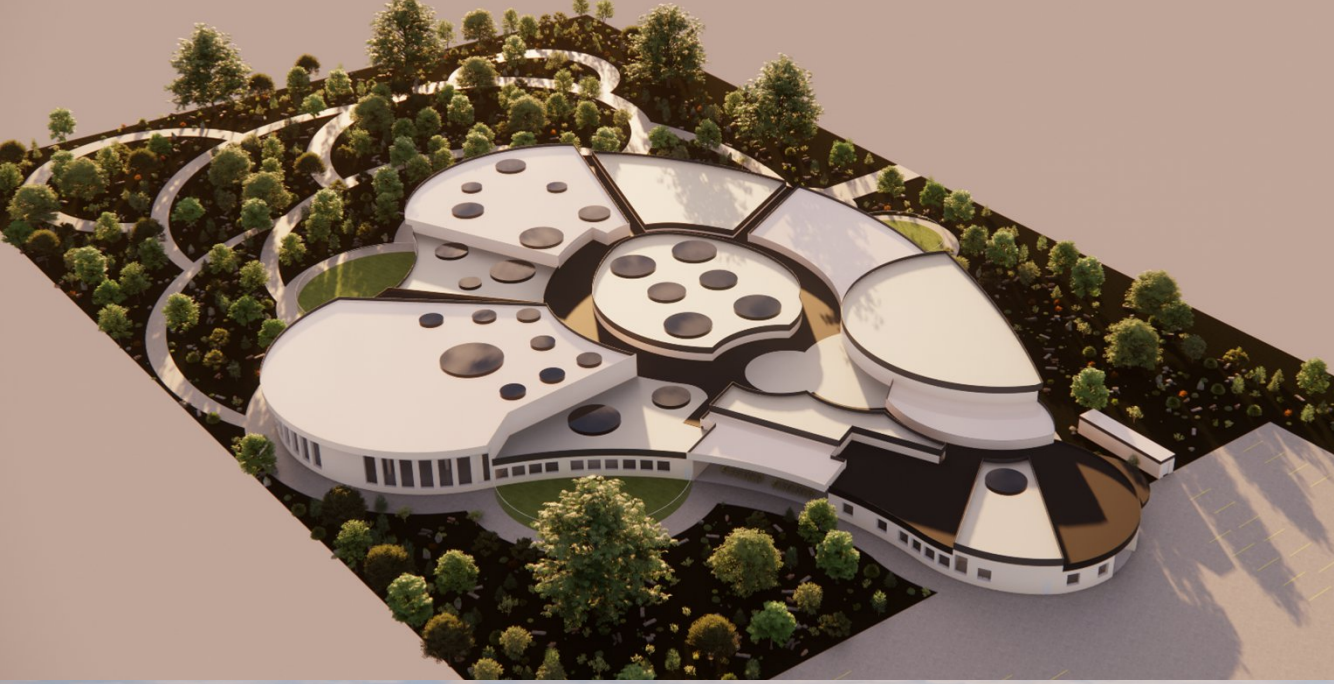
Розріз 28-1

ПРОЄКТНА ЧАСТИНА. ПЛАН УКРИТТЯ.

Експлікація укриття:

1. Вхід до бомбосховища
2. Тамбур-шлюз
3. Кімната для тераріумів
4. Кімната для собак
5. Санвузол
6. Загальна зала
7. Кімната для кішок
8. Технічне приміщення
9. Пункт управління
10. Приміщення для ДЕС
11. Медпункт
12. Зберігання продуктів
13. Вентиляція





Сертифікат

засвідчує, що

Коноваленко Д.О.

взяв(-ла) участь у
НАУКОВО-ПРАКТИЧНІЙ КОНФЕРЕНЦІЇ
ПРОБЛЕМИ І МЕТОДИ ВІДНОВЛЕННЯ І РОЗВИТКУ
АРХІТЕКТУРНО-МІСТОБУДІВНОГО СЕРЕДОВИЩА В УКРАЇНІ

у співпраці з кафедрою Міського дизайну та планування
архітектурного факультету Технічного університету
Дармштадта

- до 95-річчя КНУБА
- до 35-річчя кафедри Дизайну архітектурного середовища
- до 35-річчя кафедри Теорії архітектури і архітектурного проектування

9 квітня 2025



Ковальська Г.Л.
д. арх., проф.
зав. кафедри Теорії архітектури
і АП

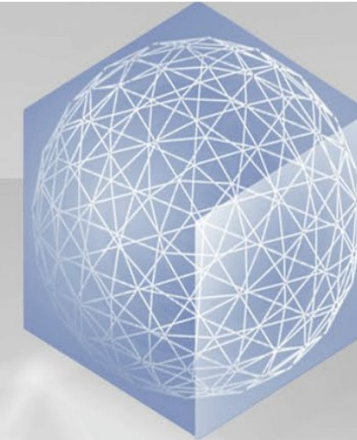
Кашценко О.В.
декан архітектурного
факультету

Тімохін В.О.
д.арх., проф.,
зав.кафедри ДАС





Київський національний університет будівництва і архітектури
Архітектурний факультет
Кафедра Теорії архітектури і архітектурного проектування



СЕРТИФІКАТ

учасника
третьої науково-практичної конференції

«ПРОГНОСТИЧНІ НАПРЯМКИ РОЗВИТКУ СУЧАСНОЇ АРХІТЕКТУРИ»

10 КВІТНЯ 2024

видано: Діані КОНОВАЛЕНКО

тема доповіді: «Архітектурно-планувальна організація центрів для догляду за тваринами».

Зав. каф. ТА і АП

д. арх., проф.

Гелена КОВАЛЬСЬКА

Дякую за увагу!