

МІНІСТЕРСТВО ОСВІТИ І НАУКИ УКРАЇНИ

КИЇВСЬКИЙ НАЦІОНАЛЬНИЙ УНІВЕРСИТЕТ БУДІВНИЦТВА І АРХІТЕКТУРИ

КАФЕДРА МІСЬКОГО БУДІВНИЦТВА

КВАЛІФІКАЦІЙНА РОБОТА МАГІСТРА

НА ТЕМУ:

"РЕКОНСТРУКЦІЯ ВУЛИЦІ ОРЕСТА ВАСКУЛА В м. КИЄВІ"
(від проспекту Паладіна до вулиці Гетьмана Кирила Розумовського)



РОЗРОБИВ: СТ. ГРУПИ ЗМБГМ-23

ХОМУТЕНКО К.О.

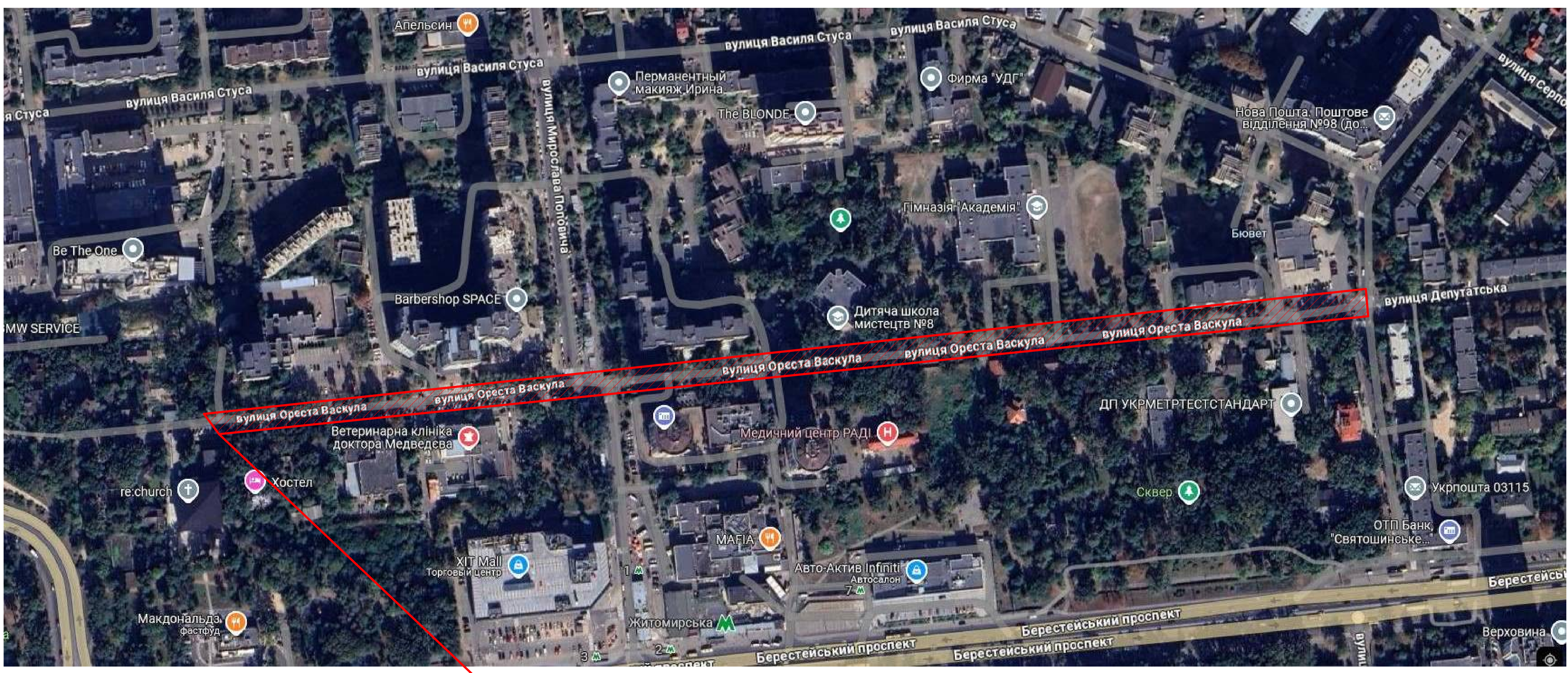
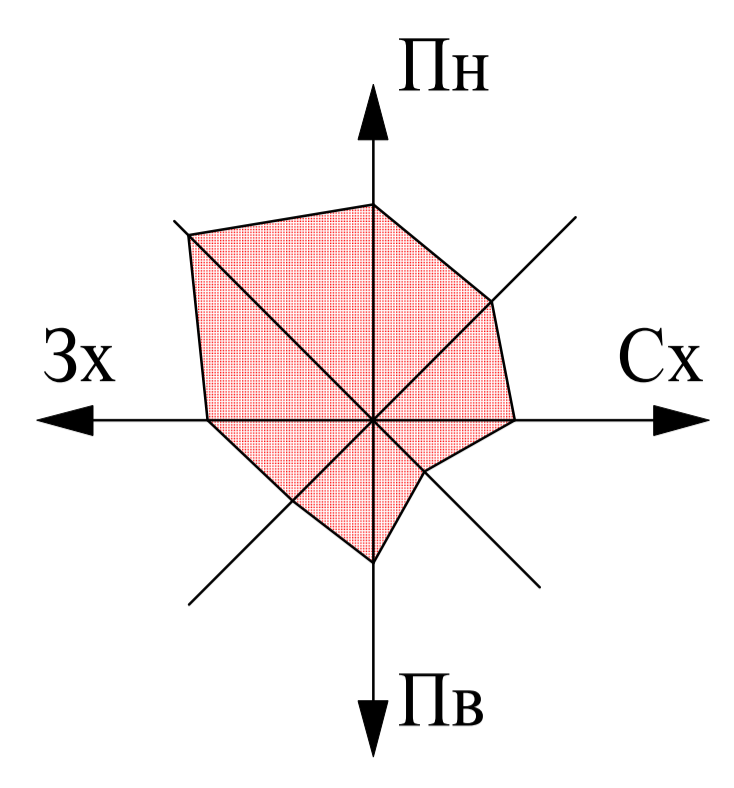
КЕРІВНИК: ДОЦЕНТ

ЧЕРЕДНІЧЕНКО П.П.

КОНСУЛЬТАНТ: ДОЦЕНТ

ЧЕРЕДНІЧЕНКО П.П.

Ситуаційний план



Ділянка, що підлягає реконструкції

КВАЛІФІКАЦІЙНА РОБОТА МАГІСТРА					
Прізвище	Підпис	Дата	Літера	Маса	Масштаб
Розробив	Хомутенко		Реконструкція вулиці Ореста Василюка в м. Києві (від проспекту Паладіна до вулиці Гетьмана Кирила Розумовського)	Аркуш 1	Аркушів 12
Керівник	Чередиченко				
Консуьлт.	Чередиченко				
Норм. контр.					
Зав.каф.	Пріймаченко		Ситуаційний план		
Рецензент					

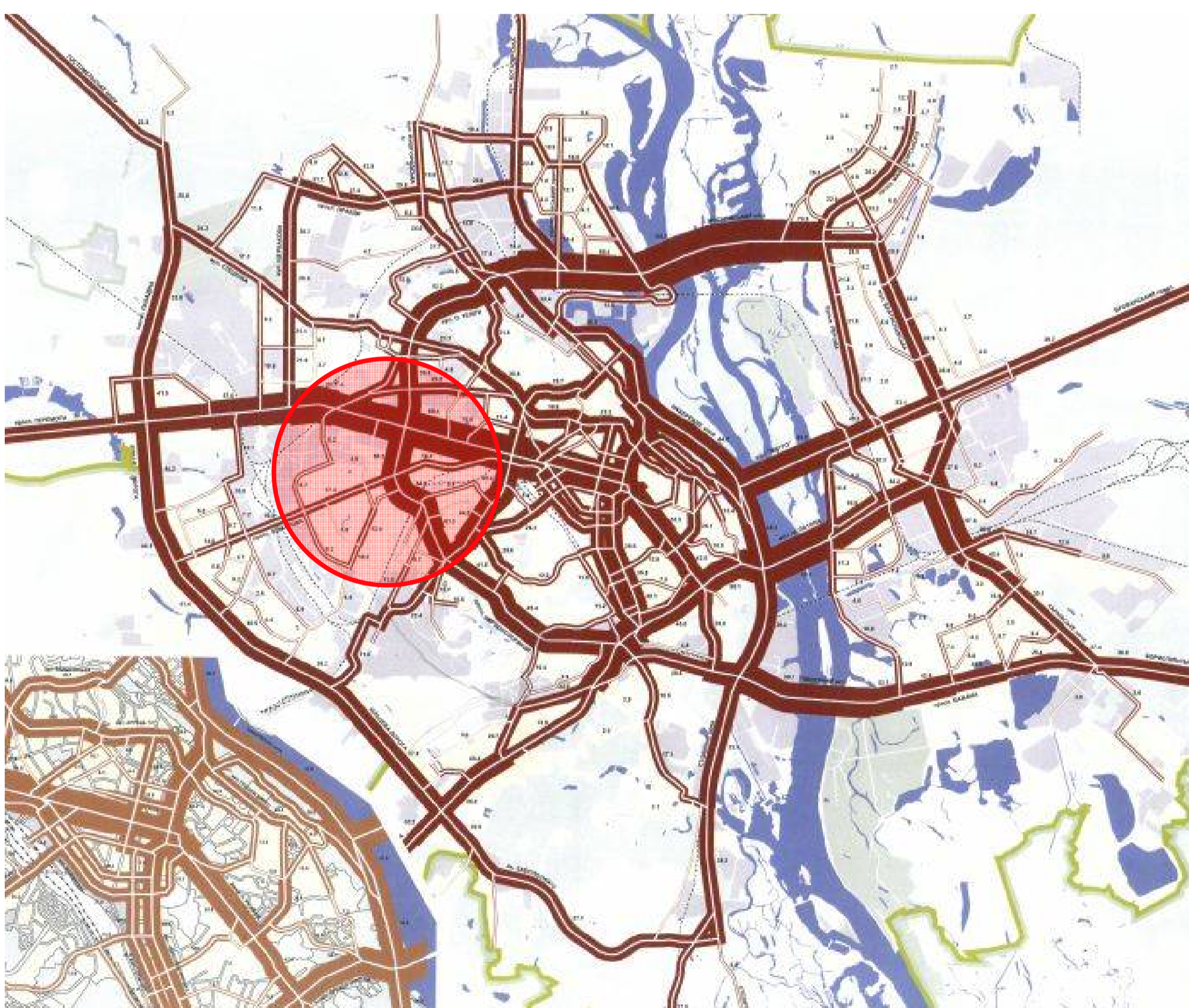
КНУБА
каф.МБ,
гр. ЗМБГм-23

Стан вулично-дорожньої мережі та інтенсивність руху міста Києва

Існуюче положення
Вулично-дорожня мережа



Інтенсивність руху транспорту



Проектне рішення
Вулично-дорожня мережа



Інтенсивність руху транспорту



Примітка: проектні дані взяті з генплану 2030 року

КВАЛІФІКАЦІЙНА РОБОТА МАГІСТРА					
Прізвище	Підпис	Дата	Літера	Маса	Масштаб
Розробив	Хомутенко		Реконструкція вулиці Оresta Васкула в м. Києві (від проспекту Паладіна до вулиці Гетьмана Кирила Розумовського)		
Керівник	Чередиченко		Аркуш 2		Аркушів 12
Консулт.	Чередиченко		КНУБА каф.МБ, гр. ЗМБГм-23		
Норм. контр.			Стан вулично-дорожньої мережі та інтенсивність руху міста Києва		
Зав.каф.	Примяченко				
Рецензент					

Фотофіксація існуючого положення

Фото 1

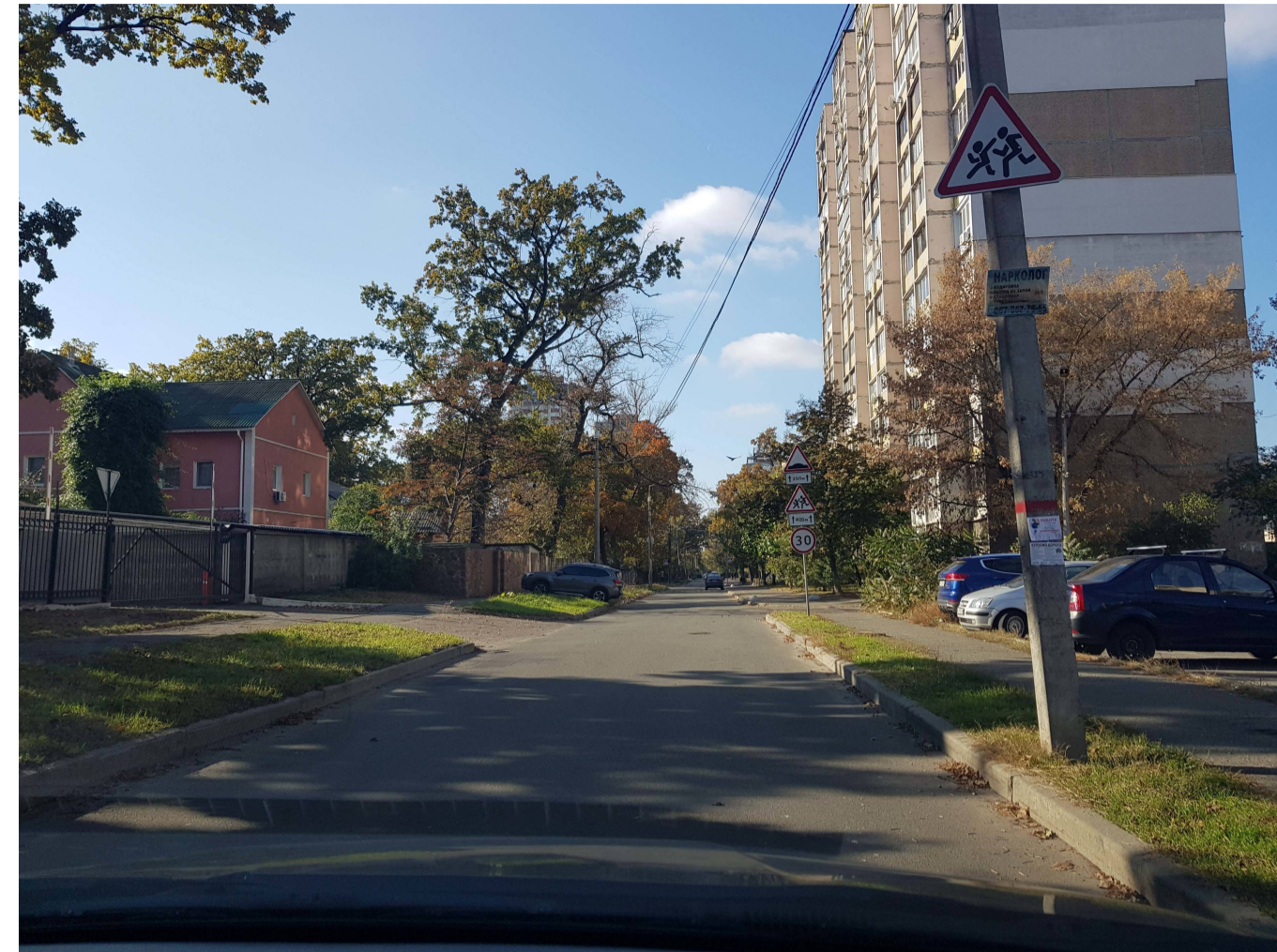


Фото 4



Фото 7



Фото 10



Фото 2



Фото 5



Фото 8

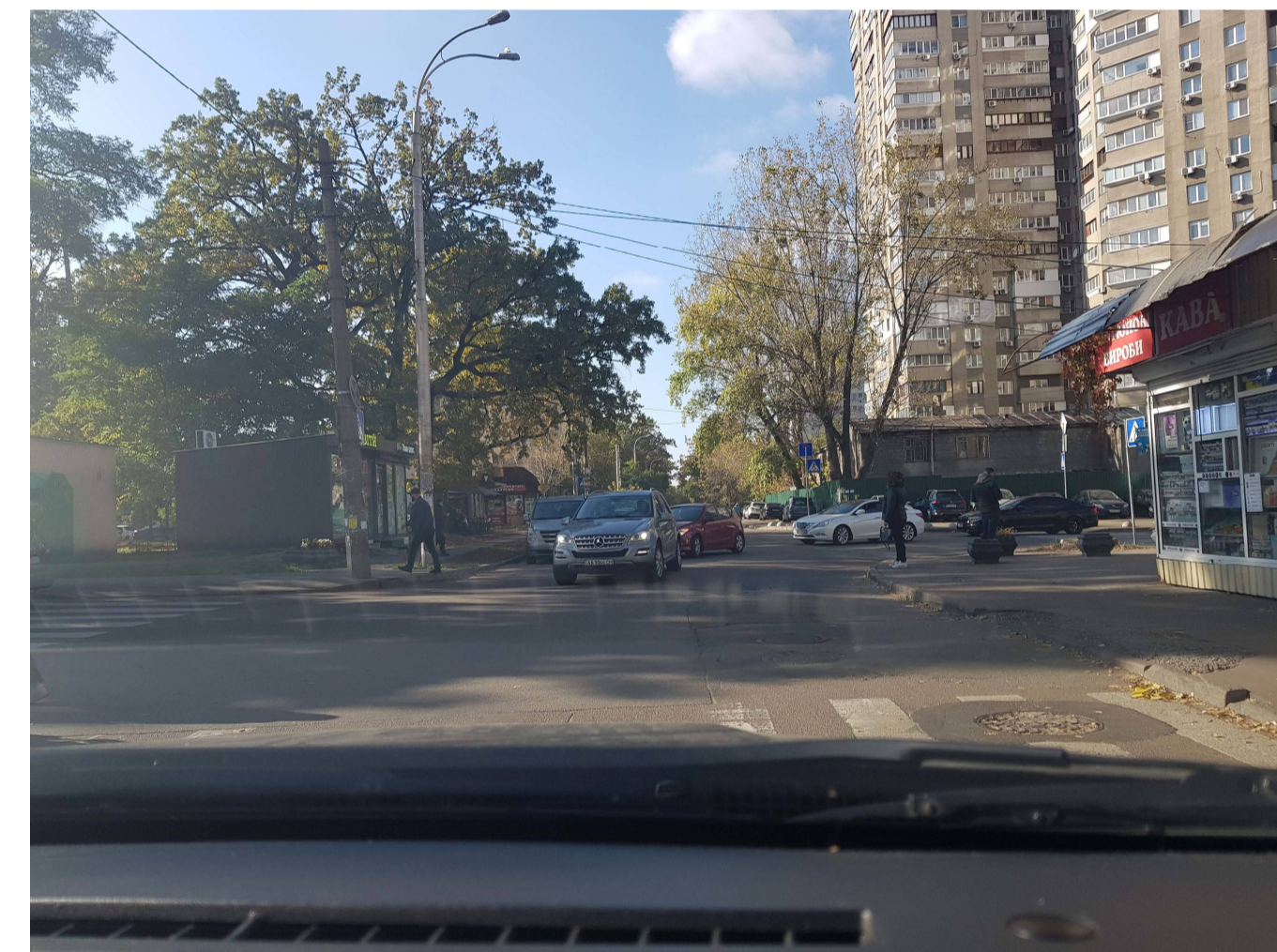


Фото 11



Фото 3



Фото 6

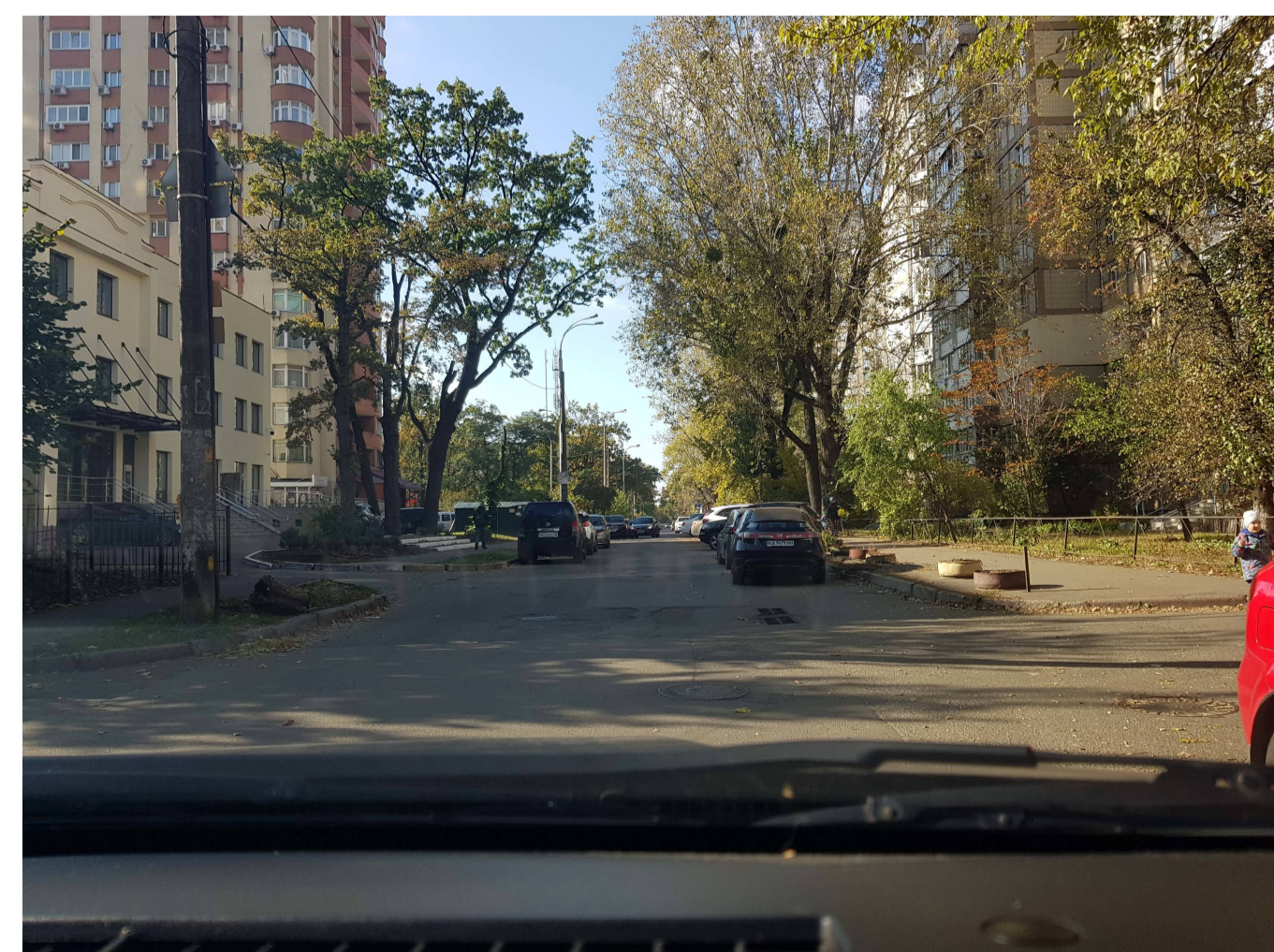
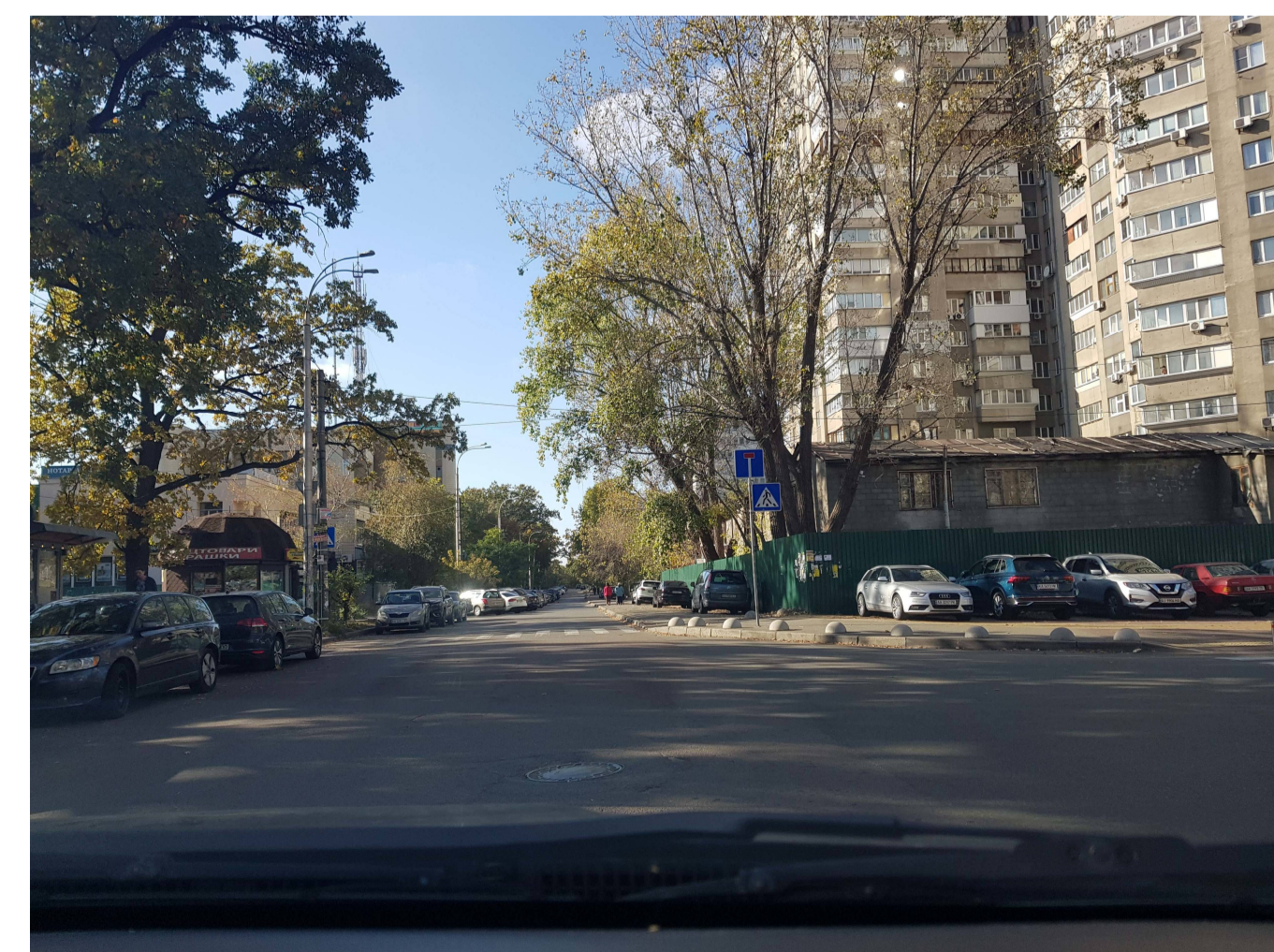


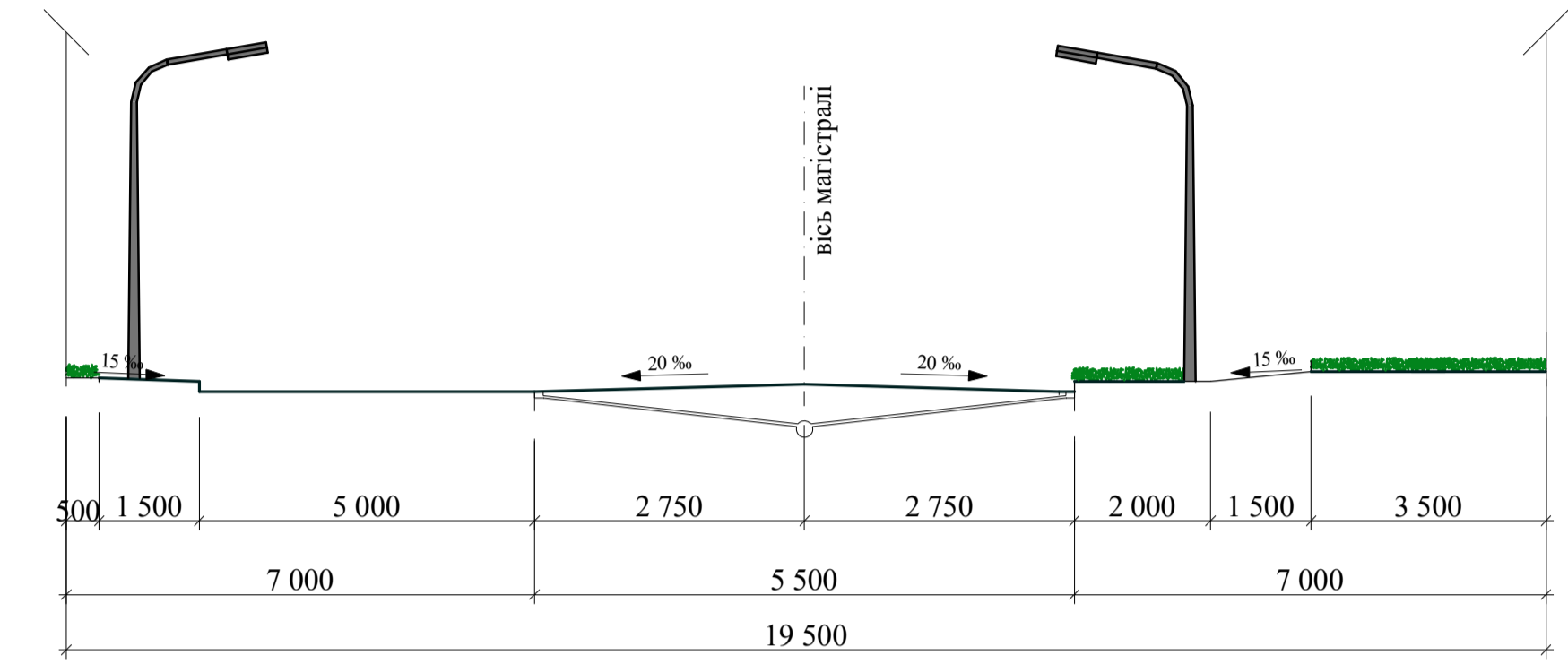
Фото 9



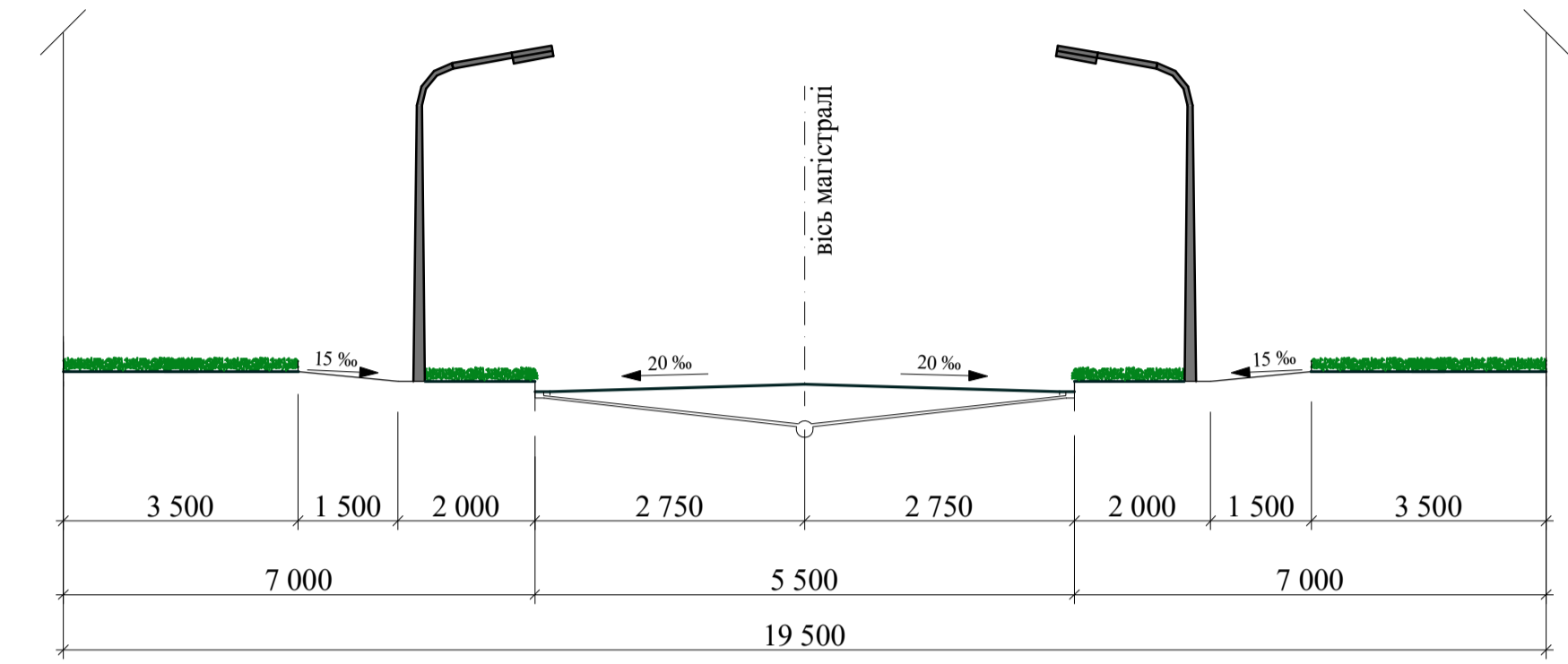
КВАЛІФІКАЦІЙНА РОБОТА МАГІСТРА					
Прізвище	Підпис	Дата	Літера	Маса	Масштаб
Розробив	Хомутенко		Реконструкція вулиці Ореста Васкула в м. Києві (від проспекту Паладіна до вулиці Гетьмана Кирила Розумовського)		
Керівник	Чередиченко		Аркуш 4		Аркушів 12
Консулт.	Чередиченко		КНУБА каф.МБ, гр. ЗМБМ-23		
Норм. контр.			Фотофіксація існуючого положення		
Зав.каф.	Пріймаченко				

Схема перегону. Типові поперечні профілі, що проєктуються

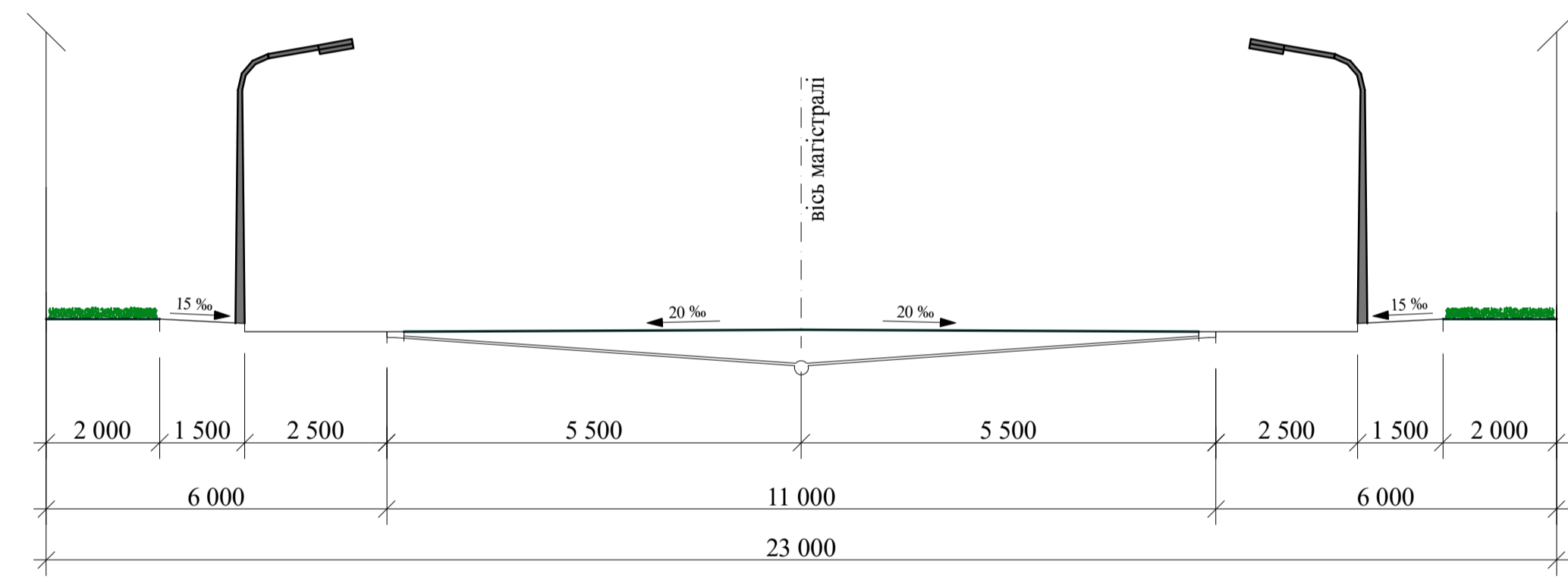
Типовий поперечний переріз
вулиці Ореста Васкула по пікету №2
М 1:100



Типовий поперечний переріз
вулиці Ореста Васкула по пікету №4
М 1:100



Типовий поперечний переріз
вулиці Ореста Васкула по пікету №7
М 1:100



Типовий поперечний переріз
вулиці Ореста Васкула по пікету №11
М 1:100

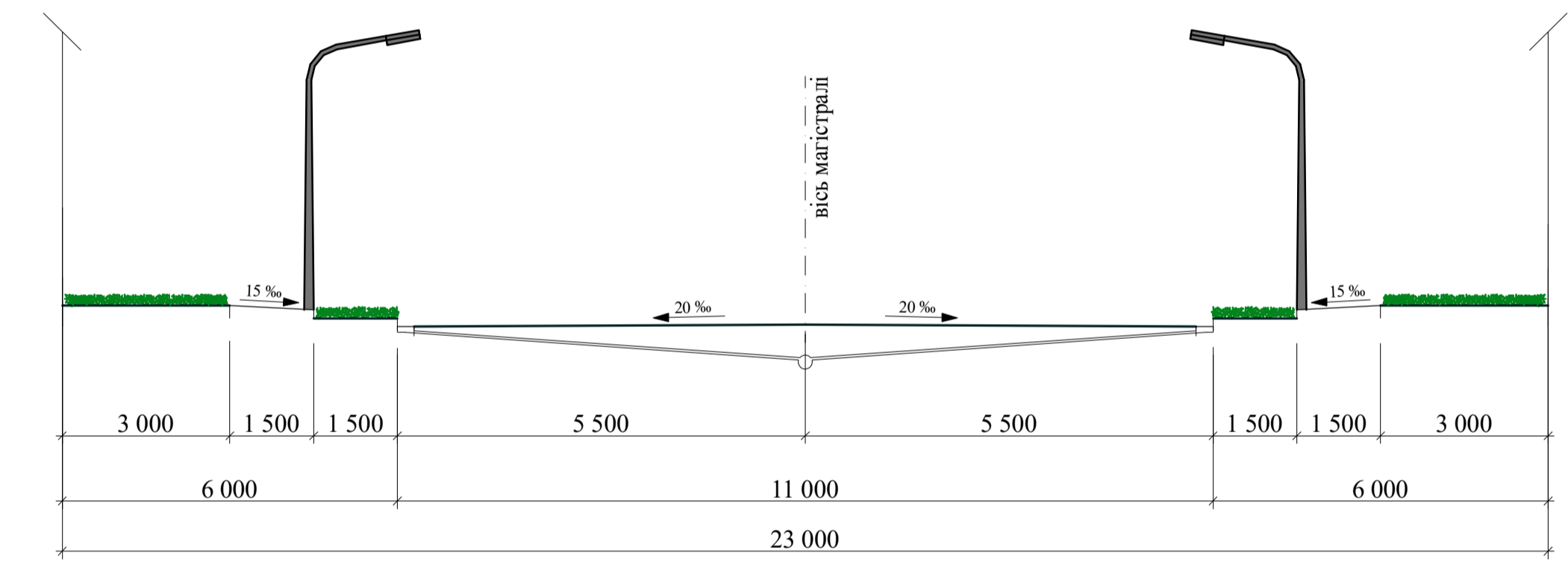
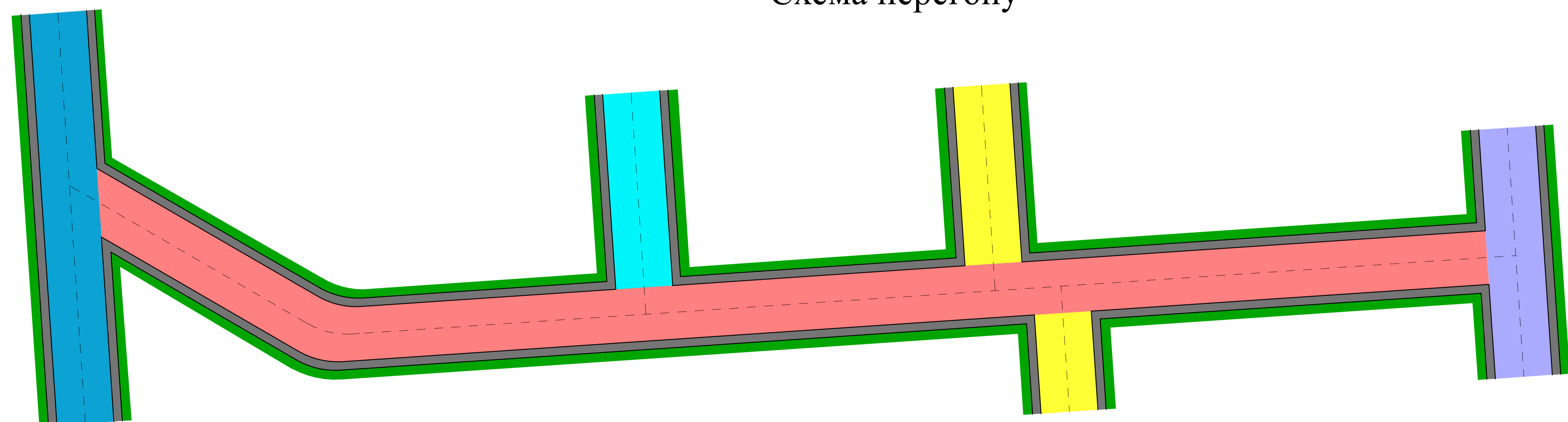


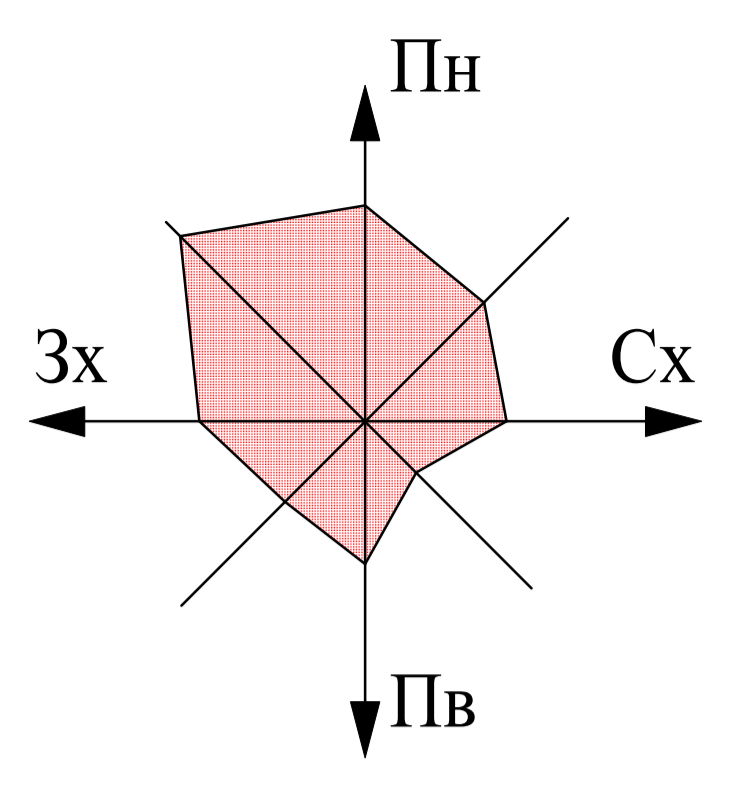
Схема перегону



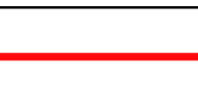

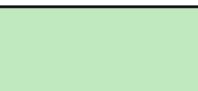


- вулиця Ореста Васкула
- Трогуари
- Газони
- вулиця Гетьмана Кирила Розумовського
- вулиця М.Поповича
- провулок Північний
- проспект Паладіна

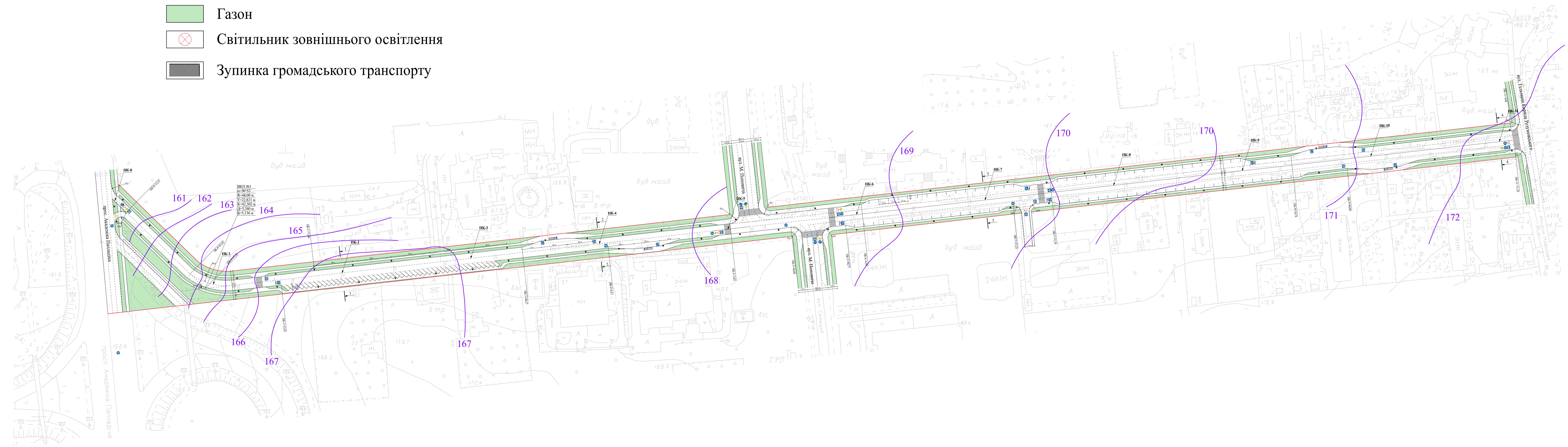
КВАЛІФІКАЦІЙНА РОБОТА МАГІСТРА					
Прізвище	Підпис	Дата	Літера	Маса	Масштаб
Розробив	Хомутенко		Реконструкція вулиці Ореста Васкула в м. Кисві (від проспекту Паладіна до вулиці Гетьмана Кирила Розумовського)	Аркуш 5	Аркушів 12
Керівник	Чередиченко				
Консульт.	Чередиченко				
Норм. контр.					
Зав.каф.	Пріймаченко		Схема перегону. Типові поперечні профілі, що проєктуються	КНУБА	каф.МБ, гр. ЗМБГм-23

План вулиці Ореста Васкула (від пр. Паладіна до вулиці Гетьмана Кирила Розумовського)



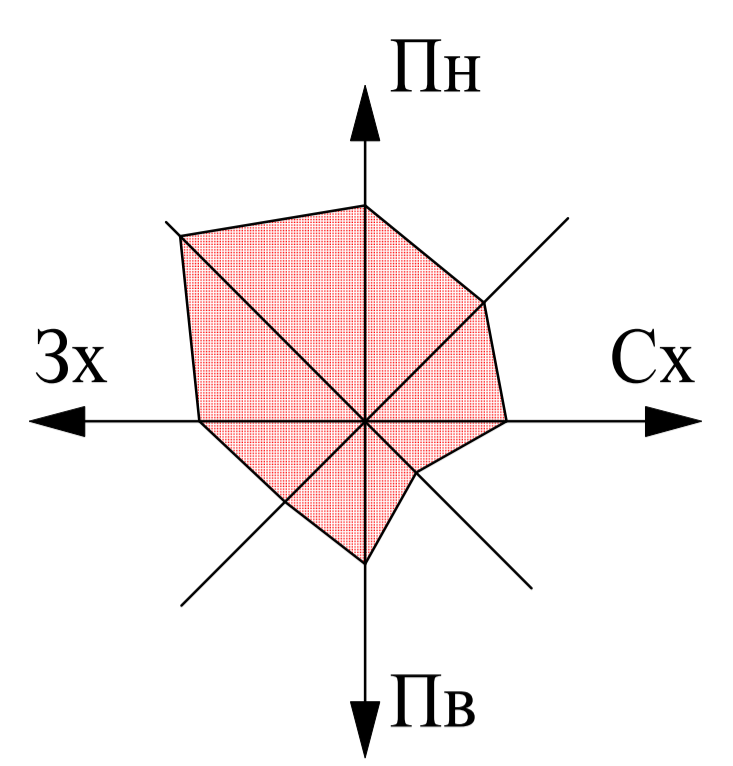
Умовні позначення

-  Червоні лінії
-  Пікет
-  Газон
-  Світильник зовнішнього освітлення
-  Зупинка громадського транспорту



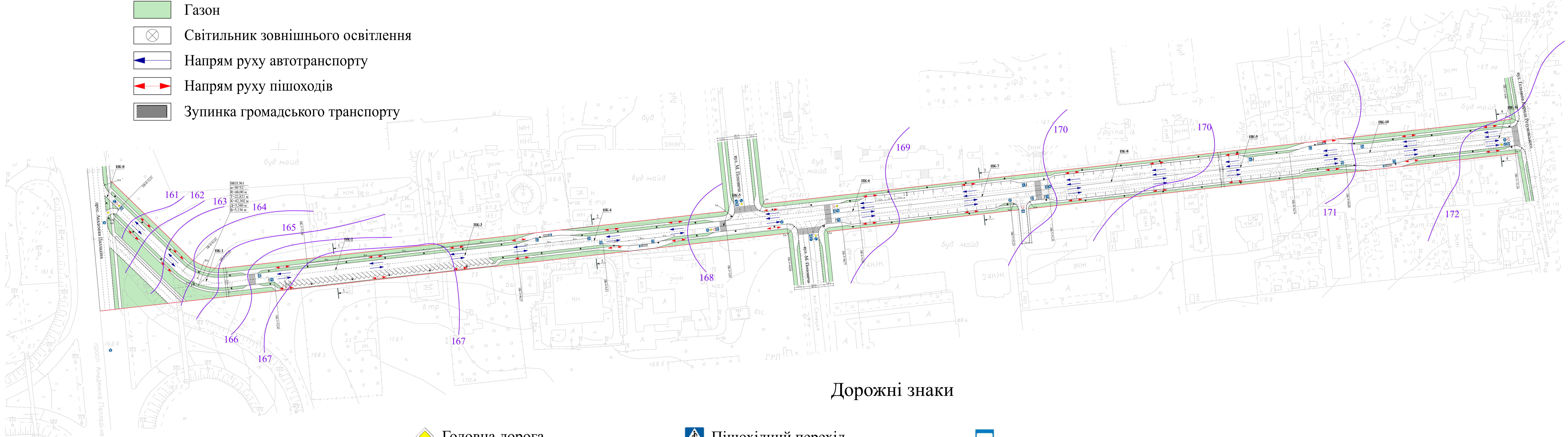
КВАЛІФІКАЦІЙНА РОБОТА			МАПСТРА		
Прізвище	Підпис	Дата	Літера	Маса	Масштаб
Розробив: Хомученко			Реконструкція вулиці Ореста Васкула в м. Києві (від проспекту Паладіна до вулиці Гетьмана Кирила Розумовського)		
Керівник: Чередиченко			Аркуш 6	Аркушів 12	
Консульт. Чередиченко			План вулиці Ф. Пушиної (ділянка від пр. Паладіна до вулиці Краснова)		
Норм. контр. Зів.каф. Приймаченко			КНУБА каф.МБ, гр. ЗМБ1 м-23		

Транспортно-пішохідна схема вулиці Ореста Васкула (від пр. Паладіна до вулиці Гетьмана Кирила Розумовського)



Умовні позначення

- Червоні лінії
- Пікет
- Газон
- Світильник зовнішнього освітлення
- Напря́м руху автотранспорту
- Напря́м руху пішоходів
- Зупинка громадського транспорту

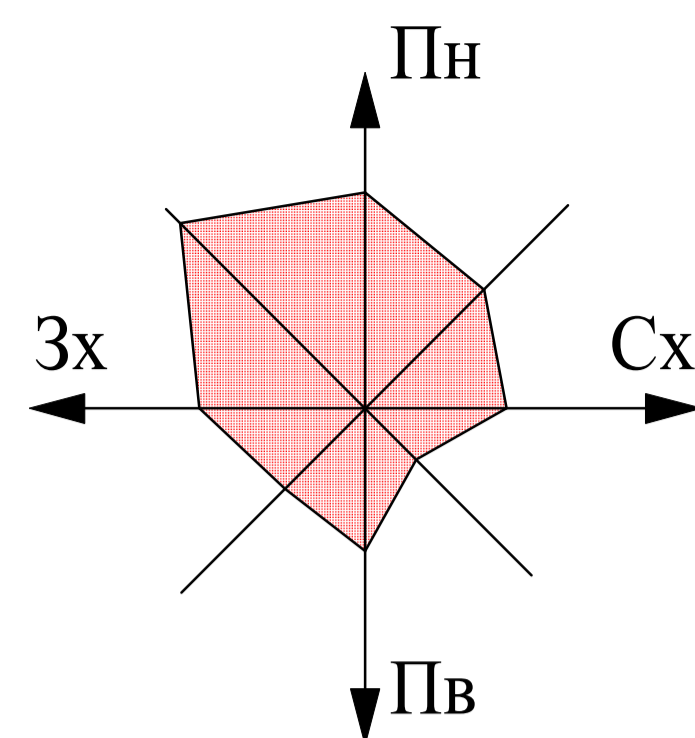


Дорожні знаки

- | | | |
|-------------------------------|--------------------------|--|
| Головна дорога | Пішохідний перехід | Зупинка громадського транспорту |
| Кінець головної дороги | Рух праворуч | Рух прямо або праворуч |
| Поступитися дорогою | Рух ліворуч | Обгін заборонено |
| Початок додаткової смуги руху | Рух праворуч або ліворуч | Парковка |
| Кінець додаткової смуги руху | Рух прямо або ліворуч | 8.6.1 Спосіб паркування транспортного засобу |

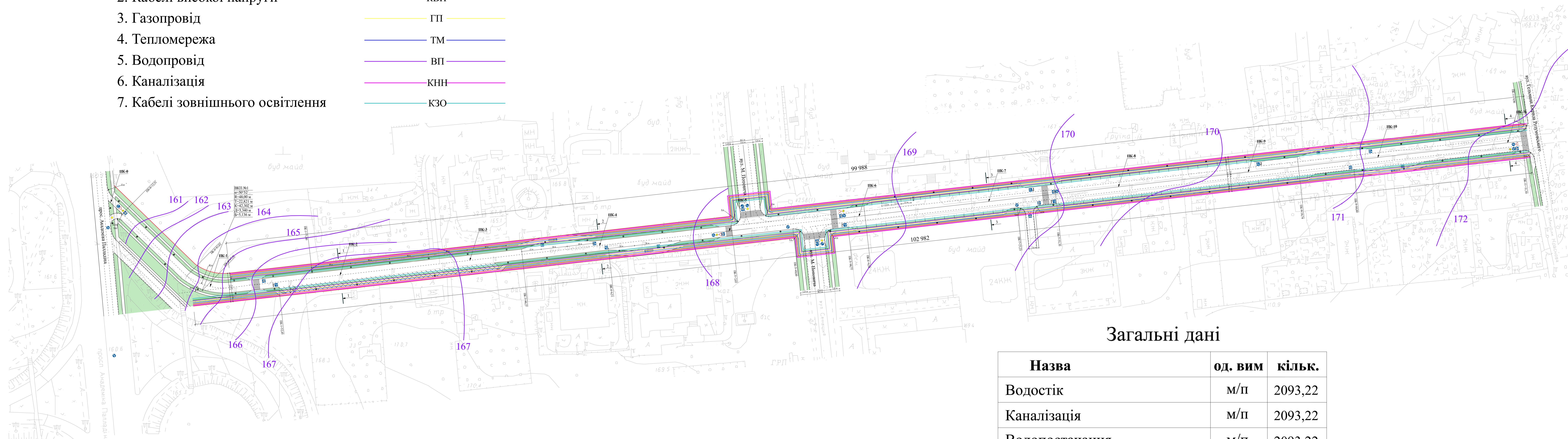
КВАЛІФІКАЦІЙНА РОБОТА МАГІСТРА			Літера	Маса	Масштаб
Прізвище	Підпис	Дата	Аркуш 7	Аркушів 12	КНУБА каф.МБ, пр. ЗМБІ м-23
Розробив	Хомутенко	Реконструкція вулиці Ореста Васкула в м. Києві (від проспекту Паладіна до вулиці Гетьмана Кирила Розумовського)			
Керівник	Чередишченко				
Консульт.	Чередишченко				
Норм. контр.					
Зав.каф.	Пріймаченко	План вулиці Ф. Пушиної (ділянка від пр. Паладіна до вулиці Краснова)			

Перекладка інженерних мереж вулиці Ореста Васкула (від пр. Паладіна до вулиці Гетьмана Кирила Розумовського)



Експікація інженерних мереж

- | | |
|----------------------------------|---------|
| 1. Кабелі низької напруги | — КНЛ — |
| 2. Кабелі високої напруги | — КВН — |
| 3. Газопровід | — ГП — |
| 4. Тепломережа | — ТМ — |
| 5. Водопровід | — ВП — |
| 6. Каналізація | — КНН — |
| 7. Кабелі зовнішнього освітлення | — КЗО — |



Загальні дані

Назва	од. вим	кільк.
Водостік	м/п	2093,22
Каналізація	м/п	2093,22
Водопостачання	м/п	2093,22
Газопостачання	м/п	2093,22
Теплопостачання	м/п	2093,22
Кабелі низької напруги	м/п	2093,22
Кабелі високої напруги	м/п	2093,22
Кабелі зовнішнього освітлення	м/п	2093,22

КВАЛІФІКАЦІЙНА РОБОТА МАПСТРА					
Прізвище	Підпис	Дата			
Розробив: Хомутенко			Реконструкція вулиці Ореста Васкула в м. Києві (від проспекту Паладіна до вулиці Гетьмана Кирила Розумовського)		
Керівник: Чередищенко					
Консульт. Чередищенко					
Норм. контр. Зав.каф. Приймаченко					
			Літера	Маса	Масштаб
			Аркуш 10	Аркушів 12	
			КНУБА каф.МБ, гр. ЗМБМ-23		

Розрахунок плити покриття зупинки маршрутного транспорту

Плита покриття

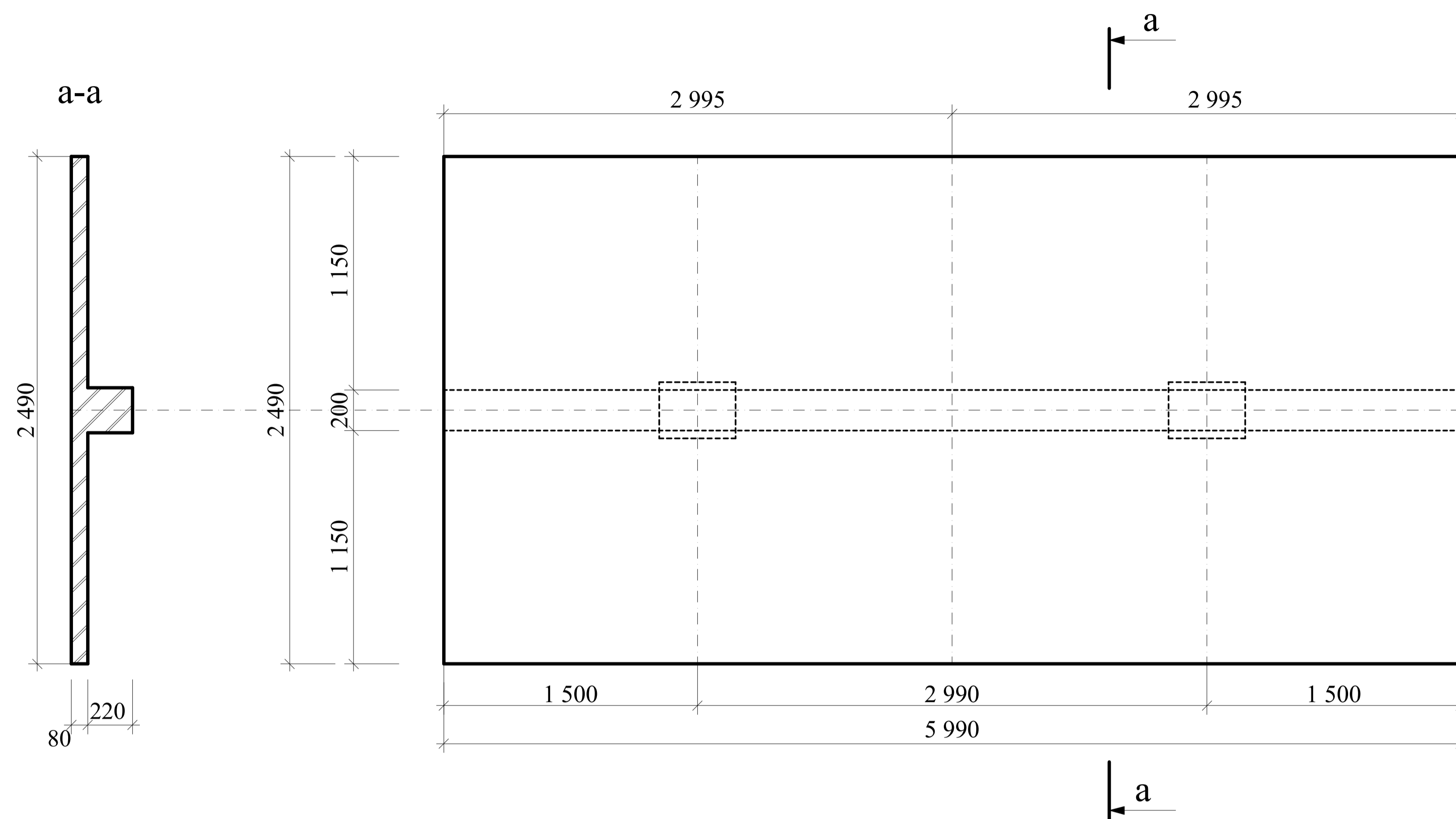
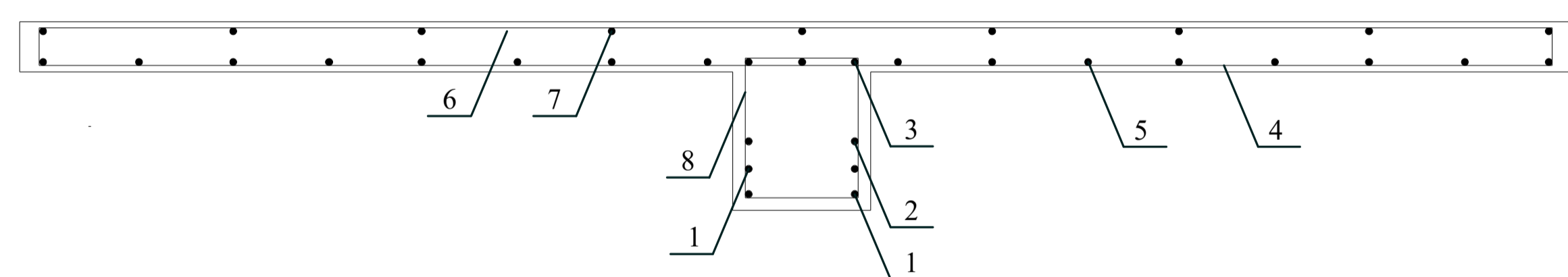
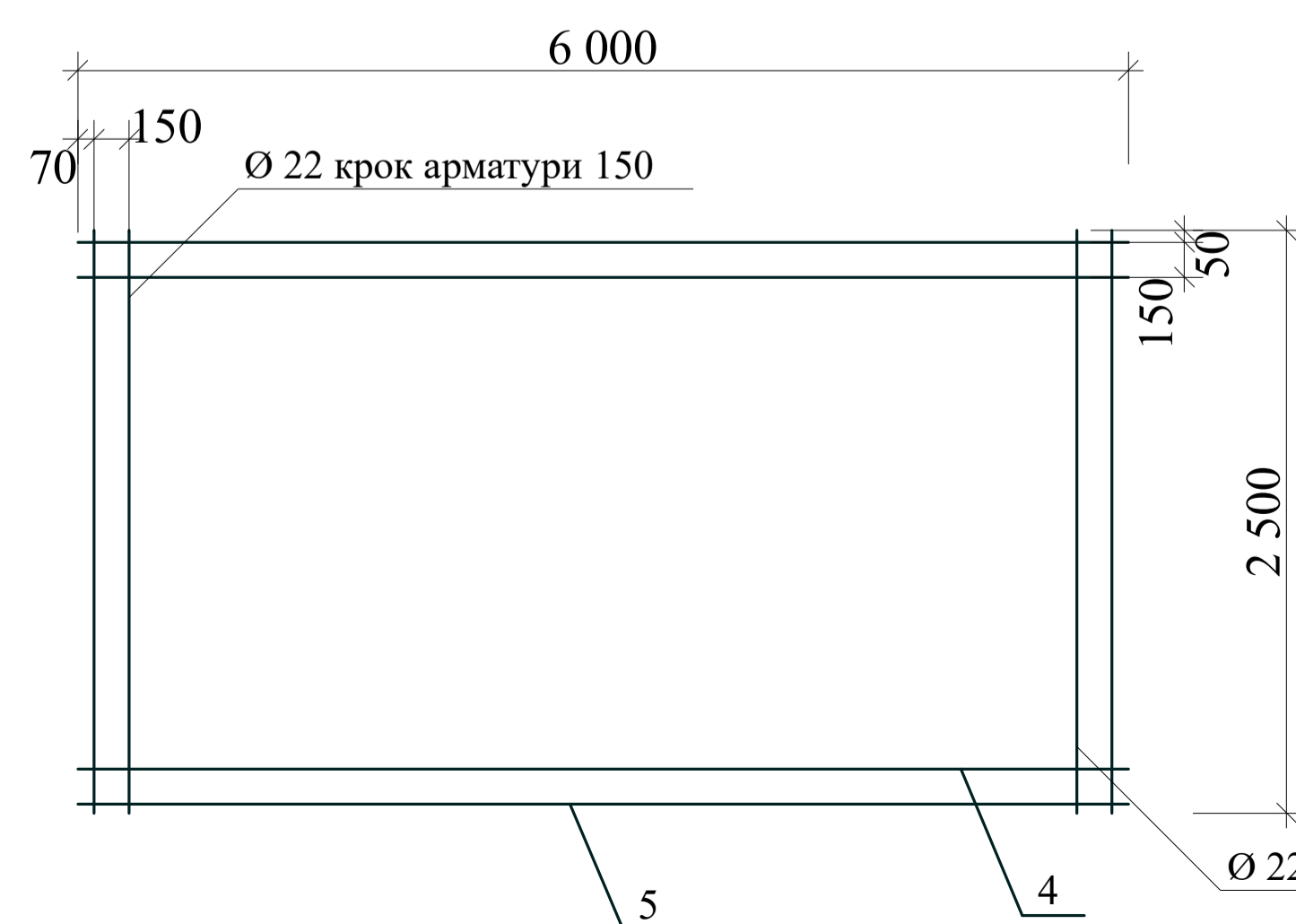


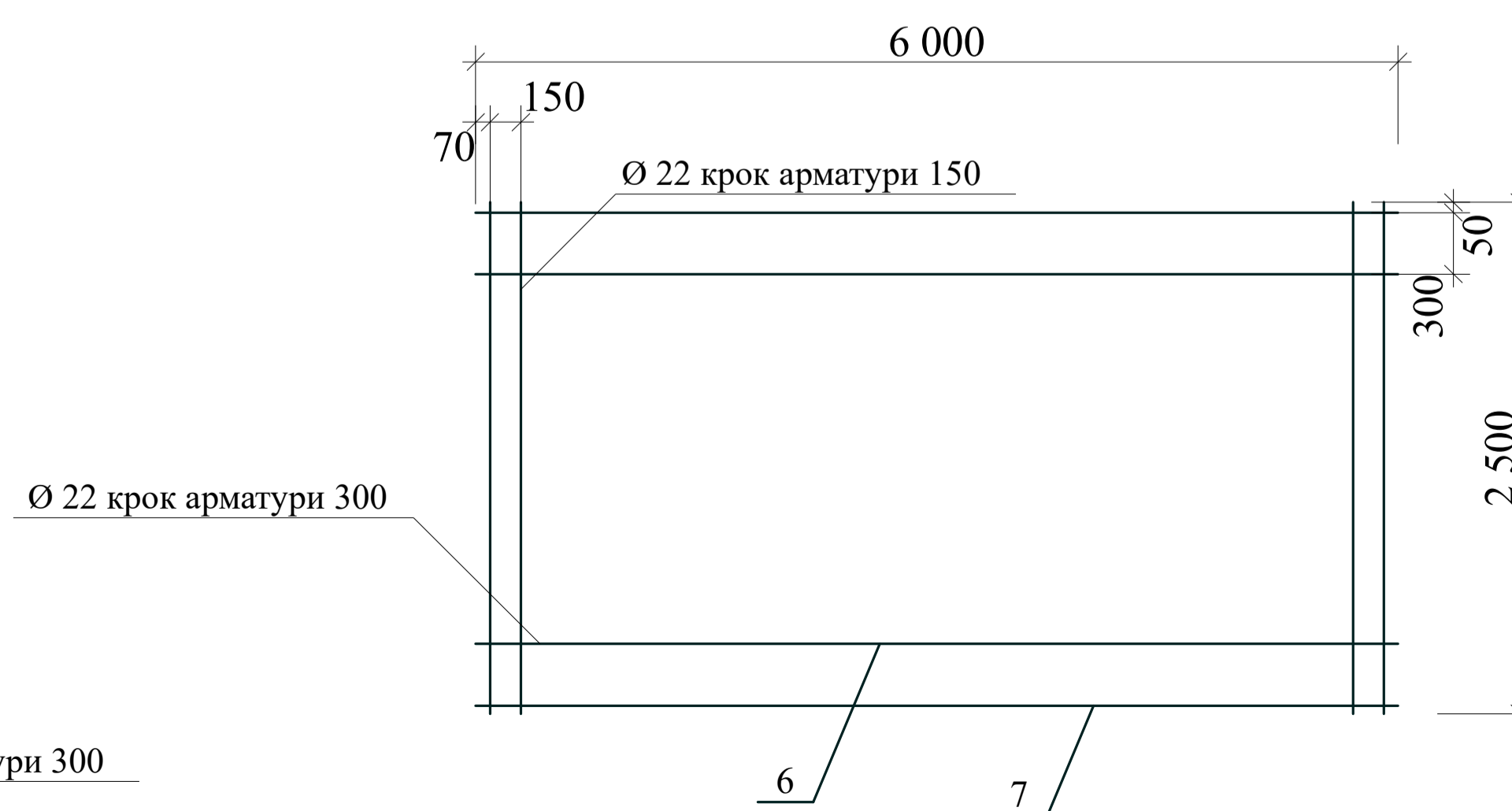
Схема армування а-а



Армування сіткою С-1



Армування сіткою С-2



Специфікація елементів на перекриття

Формат	Зона	Позивія	Позначення	Найменування	Кількість	Примітки
				<u>Окремі стержні</u>		
		1	ДСТУ 3760 - 98	d 2 8 A400C L=16990	4	
		2	ДСТУ 3760 - 98	d 2 5 A400C L=2180	2	
		3	ДСТУ 3760 - 98	d22 A240C L=2505	2	
				<u>Сітка</u>		
				С-1		
		4	ДСТУ 3760 - 98	d22 A240C L=4980	30	
		5	ДСТУ 3760 - 98	d12 A240C L=2480	17	
				С-2		
		6	ДСТУ 3760 - 98	d22 A240C L=4980	30	
		7	ДСТУ 3760 - 98	d12 A240C L=2480	7	
				<u>Хомути</u>		
		8	ДСТУ 3760 - 98	d8 A240C L= 1060	32	

Специфікація на зварні вироби

Марка виробу	Поз.	Найменування	Кільк.	Маса, кг/м	Маса виробу, кг
	1	d 2 8 A400C L=4980	4	24,05	96,21
	2	d 2 5 A400C L=4980	2	19,17	38,35
	3	d22 A240C L=4980	2	14,84	29,68
C1	4	d22 A240C L=4980	30	14,84	482,60
	5	d12 A240C L=2480	17	2,20	
C2	6	d22 A240C L=4980	30	14,84	465,00
	7	d12 A240C L=2480	9	2,20	
	8	d8 A240C L=1060	32	0,42	13,44

Відомість витрат сталі

Марка елемента	Вироби арматурні					Загальні витрати, кг
	Арматура класу					
	24.56 ДСТУ 3760 - 98					
	A240C		A400C			
	ø8	ø12	ø22	ø25	ø28	
Плита	13,44	57,20	920,10	38,35	96,21	1125,30

КВАЛІФІКАЦІЙНА РОБОТА МАГІСТРА					
Прізвище	Підпис	Дата	Літера	Маса	Масштаб
Розробив Хомутенко					
Керівник Нередиченко					
Консуьлт. Нередиченко					
Норм. контр.					
Зав.каф. Приймаченко					
Рецензент					

Реконструкція вулиці Ореста Васкула в м. Києві (від проспекту Паладіна до вулиці Гетьмана Кирила Розумовського)

Розрахунок плити покриття зупинки маршрутного транспорту

КНУБА
каф.МБ,
гр. ЗМБГм-23

Технологічна схема спорудження земляного полотна бульдозером з привозного ґрунту

№ ЗАХВАТКИ	I	II	III	IV	V	VI	VII	VIII
НАЙМЕНУВАННЯ ПРОЦЕСІВ	Розбивочні роботи Зняття рослинного шару ґрунту товщиною 40 см бульдозером ДЗ-18 з переміщенням його за межі смуги відводу	Підвезення ґрунту для відсіпання нижнього шару насипу автосамоскидами з розвантаженням на основу насипу Пошарове розрівнювання ґрунту нижнього шару бульдозером ДЗ-18	Пошарове ущільнення ґрунту нижнього шару котком ЗУР-25	Підвезення ґрунту для відсіпання другого шару насипу автосамоскидами з розвантаженням на насип Пошарове розрівнювання ґрунту другого шару бульдозером ДЗ-18	Пошарове ущільнення ґрунту другого шару котком ЗУР-25	Підвезення ґрунту для відсіпання шару узбіч насипу автосамоскидами з розвантаженням на основу насипу Пошарове розрівнювання ґрунту шару узбіч бульдозером ДЗ-18	Пошарове ущільнення ґрунту шару узбіч котком ЗУР-25	Планування узбіч і відкосів насипу автогрейдером ДЗ-31-1 при русі в двох напрямках Покриття укосів насипу рослинним ґрунтом бульдозером ДЗ-18 при дальності транспортування до 20 м
№ ПРОЦЕСІВ	1,2	3,4	5	6,7	8	9,10	11	12,13
ОБ'ЄМ (М ³)	ґрунт - 2050	ґрунт - 1469	ґрунт - 1469	ґрунт - 1416	ґрунт - 1416	ґрунт - 900	ґрунт - 900	ґрунт - 1363
ПОТРЕБА В МАШИНАХ НА ЗМІНУ	Бульдозер ДЗ-18 1 (0,45)	Бульдозер ДЗ-18 1 (0,48) Самоскид КраЗ 256 21 (0,99)	Коток ЗУР-25 2 (0,53)	Бульдозер ДЗ-18 1 (0,46) Самоскид КраЗ 256 21 (0,96)	Коток ЗУР-25 1 (0,2)	Бульдозер ДЗ-18 1 (0,30) Самоскид КраЗ 256 13 (0,99)	Коток ЗУР-25 1 (0,64)	Бульдозер ДЗ-18 1 (0,24) Автогрейдер 1 (0,06)
ГРАФІК РОБОТИ МАШИН								

СКЛАД МАШИНО-ДОРОЖНЬОГО ЗАГОНУ

Найменування механізмів	Марка	Кількість	Коефіцієнт використання
БУЛЬДОЗЕР	ДЗ-18	3 (2,46)	0,82
АВТОСАМОСКИД	КраЗ-256	21 (20,99)	0,99

Найменування механізмів	Марка	Кількість	Коефіцієнт використання
КАТОК	ЗУР-25	4(3,78)	0,95
АВТОГРЕЙДЕР	ДЗ-31-1	1 (0,06)	0,06

КВАЛІФІКАЦІЙНА РОБОТА МАГІСТРА				Літера	Маса	Масштаб
Прізвище	Підпис	Дата	Реконструкція вулиці Ореста Васкула в м. Києві (від проспекту Паладіна до вулиці Гетьмана Кирила Розумовського)			
Розробив	Хомутенко		Аркуш 12	Аркушів 12		
Керівник	Чередиченко		КНУБА			
Консульт.	Чередиченко		каф.МБ,			
Норм. контр.			гр. ЗМБГм-23			
Зав.каф.	Пріймаченко		Технологічна схема спорудження земляного полотна бульдозером з привозного ґрунту			
Рецензент						