

МІНІСТЕРСТВО ОСВІТИ І НАУКИ УКРАЇНИ
Київський національний університет будівництва і архітектури
Іакультет урбаністики та просторового планування
Кафедра міського будівництва

АЛЬБОМ КРЕСЛЕНЬ
Кваліфікаційної роботи бакалавра
на тему:

" Інженерна підготовка та благоустрій території в межах вулиць Івана Світличного, Джохара Дудаєва,
Адама Міцкевича, Лондонська в Солом'янському районі міста Києва"

Виконав:
студент гркпи МБГ-20-1
Закревський Б. Й.

Перевірив:
доц. Приймаченко О. В."

Київ 2024

СИТУАЦІЙНА СХЕМА

СХЕМА РОЗМІЩЕННЯ ПРОЕКТНОЇ ДІЛЯНКИ ВНА КАРТІ КИЄВА



СХЕМА РАДІУСІВ ОБ'ЄКТІВ ОБСЛУГОВУВАННЯ. М 1:5000

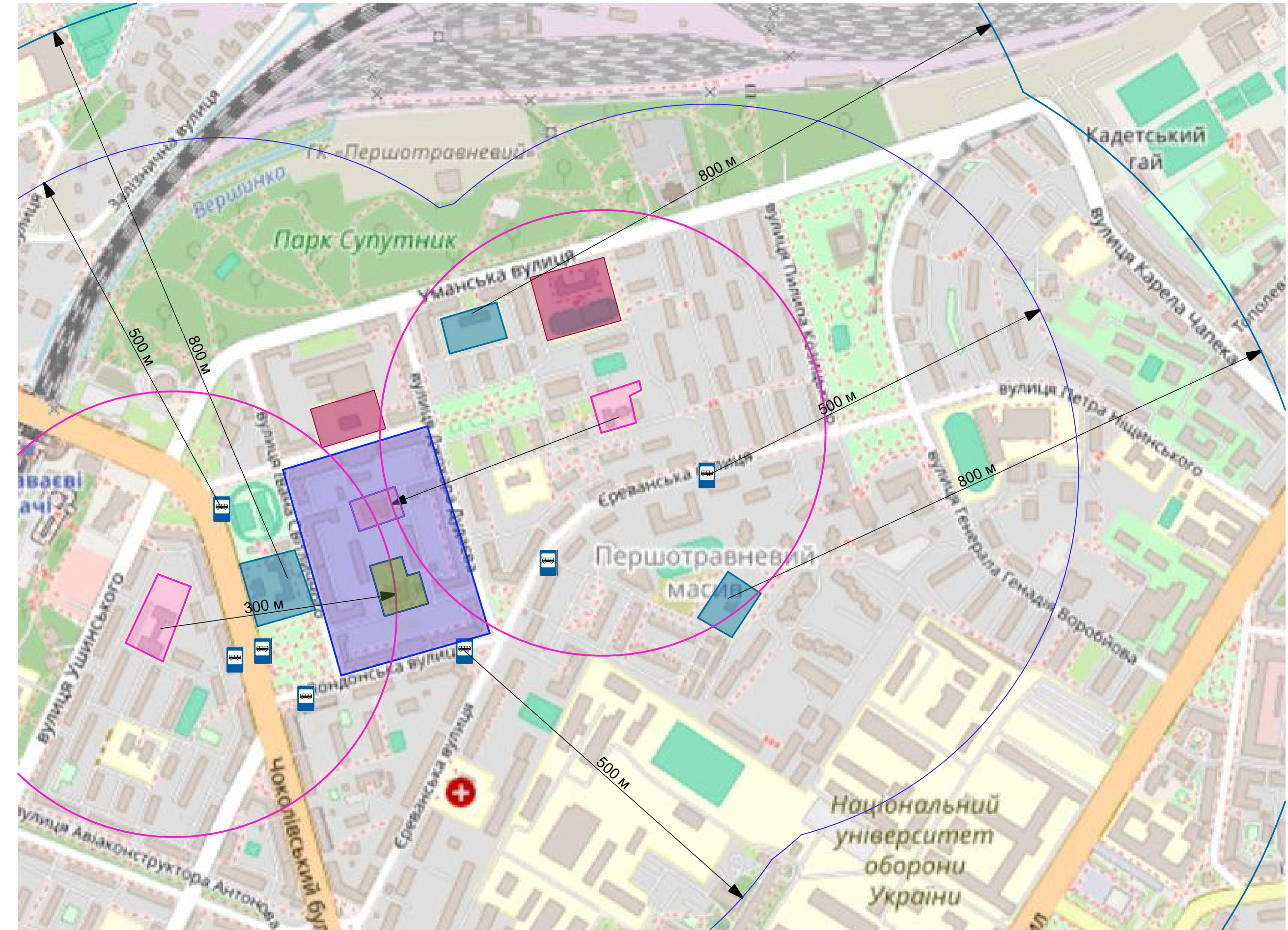
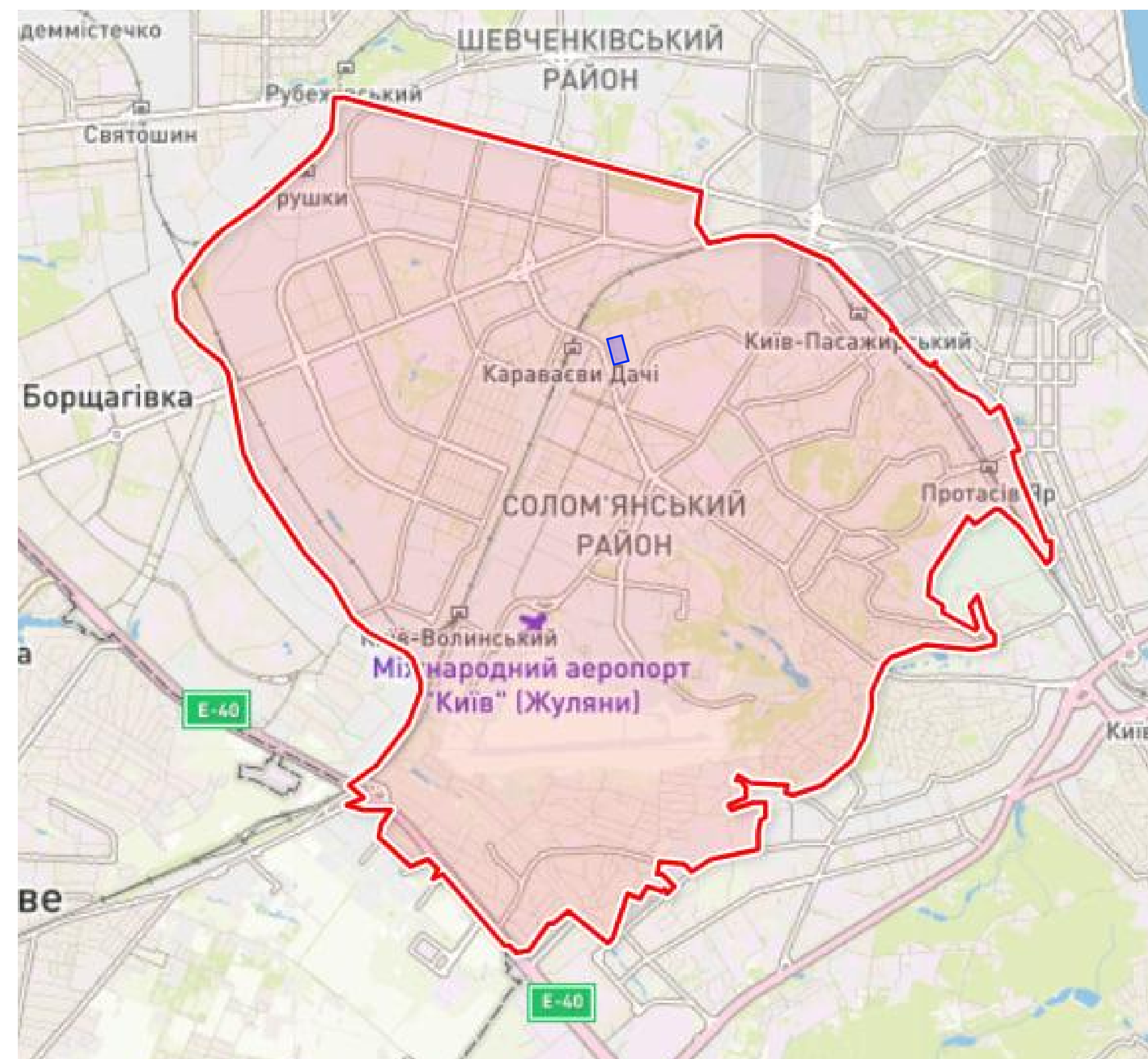


СХЕМА РОЗМІЩЕННЯ ПРОЕКТНОЇ ДІЛЯНКИ В МЕЖАХ СОЛОМ'ЯНСЬКОГО РАЙОНУ



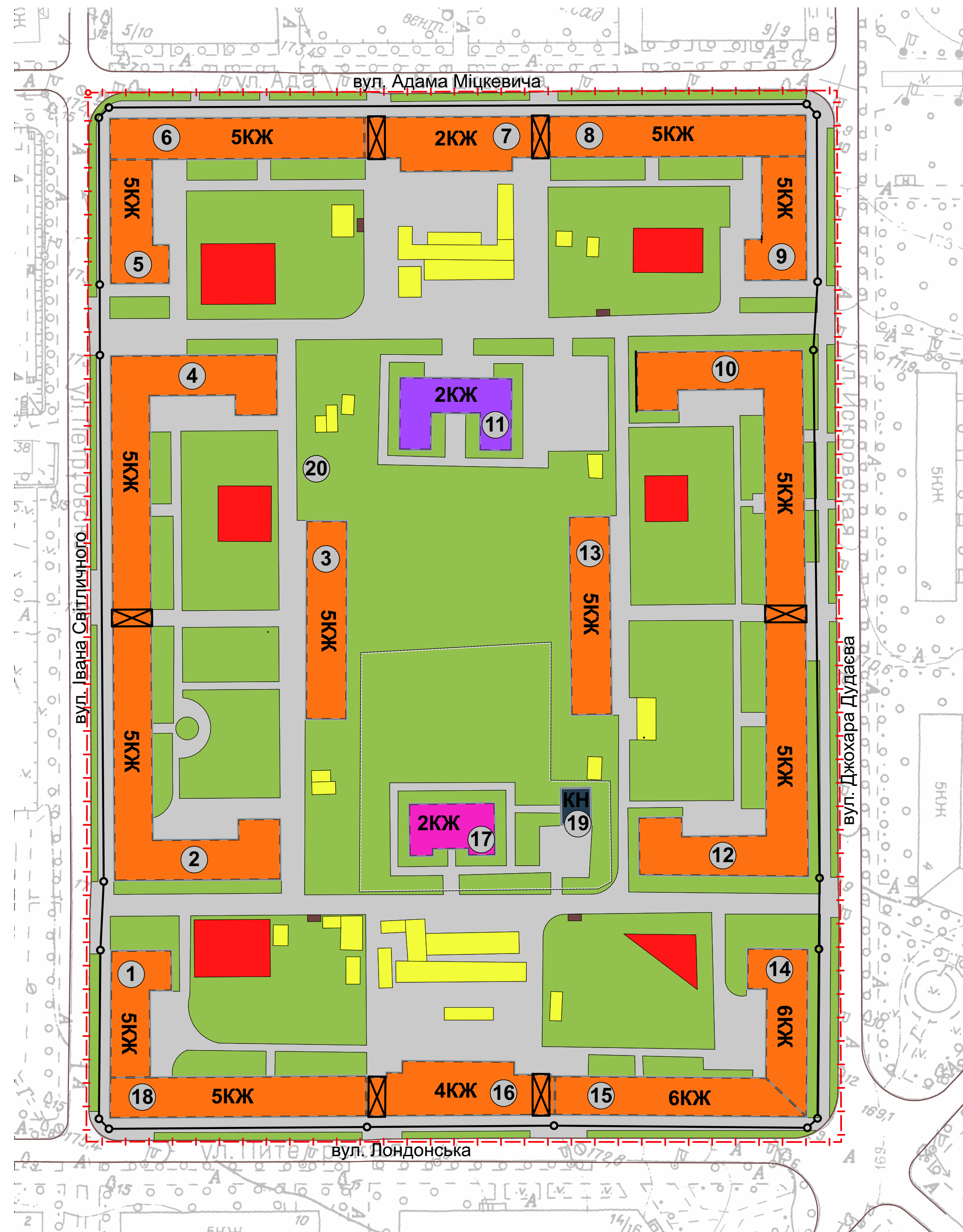
УМОВНІ ПОЗНАЧЕННЯ

- межа міста Києва
- межа Солом'янського району
- ділянка проектування
- школа та радіус обслуговування
- ліцеї
- дитячий дошкільний заклад та радіус обслуговування
- коледж
- територіальний центр комплектування
- медичний заклад
- магістраль загальноміського значення
- магістраль районного значення
- житлова вулиця
- пішохідні доріжки
- зупинка громадського транспорту та радіус обслуговування

АТЕСТАЦІЙНА РОБОТА БАКАЛАВРА					
Інженерна підготовка та благоустрій території житлової групи в межах вулиць Івана Світличного, Джохар Дудаєва, Адама Міцкевича, Лондонська в Солом'янському районі міста Києва.					
Зм.	Кл.уч.	Арк.	№ док.	Підпис	Дата
Розробив	Закревський				06.24
Керівник	Примаченко				06.24
Зав. кафедри	Примаченко				06.24
				Генеральний план. Благоустрій території	
				Ситуаційна схема. М 1:5000	
Стадія	Аркуш	Аркушів			
РП	2	11			
			КНУБА, ФУПП група МБГ-20-1		



ІСНУЮЧИЙ ПЛАН ЗАБУДОВИ. М 1:1000



УМОВНІ ПОЗНАЧЕННЯ

- межа ділянки проектування
- червоні лінії
- житлова забудова
- нежитлова забудова (заклад освіти)
- житлова забудова (адміністративна будівля)
- дитячі майданчики
- майданчики для збору побутових відходів
- гаражі
- проїзди, пішохідні доріжки
- озеленення
- огорожа
- арочні проходи та проїзди

ТЕХНІКО-ЕКОНОМІЧНІ ПОКАЗНИКИ				
№	Найменування	Одиниці виміру	Показник	Примітки
1	Загальна площа території	га	6,957	
2	Чисельність населення	чол.	1 883	
3	Житловий фонд	м2	42 723,696	
4	Житлова забезпеченість	м2/чол	25	
5	Середня поверховість	пов.	5	

ЕКСПЛІКАЦІЯ БУДІВЕЛЬ І СПОРУД

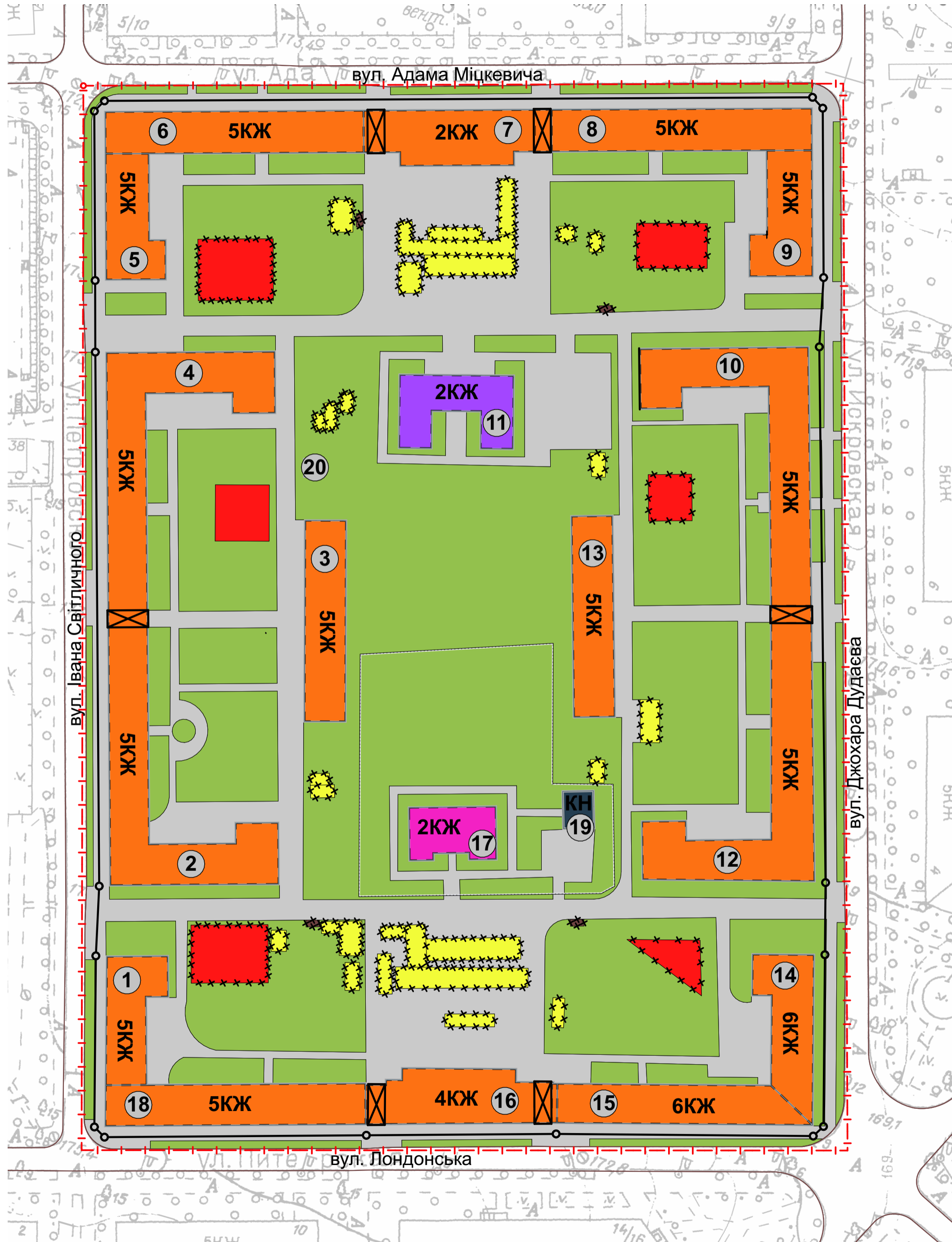
Тип	Найменування	Поверховість	Кількість квартир	Спеціальний текст 9	Площадь Поверхности	Примітка
1	Житловий будинок	5	45	м2	496,96	
2	Житловий будинок	5	90	м2	1 352,02	На першому поверсі розташовані приміщення закладів обслуговування населення
3	Житловий будинок	5	45	м2	679,76	
4	Житловий будинок	5	90	м2	1 351,46	
5	Житловий будинок	5	45	м2	503,25	
6	Житловий будинок	5	45	м2	898,04	
7	Житловий будинок	2	9	м2	654,64	На першому поверсі розташовані приміщення закладів обслуговування населення
8	Житловий будинок	5	45	м2	905,59	
9	Житловий будинок	5	45	м2	533,38	На нульовому поверсі розташовані приміщення закладів обслуговування населення
10	Житловий будинок	5	89	м2	1 351,36	
11	Адміністративна будівля	2	-	м2	534,51	
12	Житловий будинок	5	89	м2	1 398,80	На нульовому поверсі розташовані приміщення закладів обслуговування населення
13	Житловий будинок	5	45	м2	679,76	
14	Житловий будинок	6	37	м2	586,64	На першому поверсі розташовані приміщення закладів обслуговування населення
15	Житловий будинок	6	44	м2	759,47	
16	Житловий будинок	4	36	м2	647,99	
17	Заклад освіти	2	-	м2	357,21	
18	Житловий будинок	5	45	м2	881,61	
19	Технічна будівля	1	-	м2	90,30	
20	Технічна будівля	1	-	м2	23,97	

БАЛАНС ТЕРИТОРІЇ				
№	Найменування	Одиниці виміру	Площа	Примітки
1	Загальна плща території	м2	69 408,74	
2	Площа під забудовою	м2	16 011,35	
3	Площа проїздів та тротуарів	м2	20 112,88	
4	Площа території крледжу	м2	4 653,35	
5	Площа території ТЦК	м2	2 311,97	
6	Загальна площа дитячих майданчиків	м2	1 672,68	
7	Загальна площа зелених насаджень	м2	28 261,14	
8	Площа під майданчики для побутових відходів	м2	32,00	
9	Гаражі	м2	3 314,19	

АТЕСТАЦІЙНА РОБОТА БАКАЛАВРА						
Інженерна підготовка та благоустрій території житлової групи в межах вулиць Івана Світличного, Дюжар Дудаєва, Адама Міцкевича, Лондонська в Солом'янському районі міста Києва.						
Зм.	Кл.уч.	Арх.	№ док.	Підпис	Дата	
Розробив	Закревський				06.24	Генеральний план. Благоустрій території
Керівник	Примаченко				06.24	
Зав. кафедри	Примаченко				06.24	Існуючий план забудови. М 1:1000
						КНУБА, ФУПП група МБГ-20-1
				Стадія	Аркуш	Аркушів
				РП	3	11



ОПОРНИЙ ПЛАН. М 1:1000



ЕКСПЛІКАЦІЯ БУДІВЕЛЬ І СПОРУД

Тип	Найменування	Поверховість	Кількість квартир	Спеціальний текст 9	Площадь Поверхности	Примітка
1	Житловий будинок	5	45	м2	496,96	
2	Житловий будинок	5	90	м2	1 352,02	На першому поверсі розташовані приміщення закладів обслуговування населення
3	Житловий будинок	5	45	м2	679,76	
4	Житловий будинок	5	90	м2	1 351,46	
5	Житловий будинок	5	45	м2	503,25	
6	Житловий будинок	5	45	м2	898,04	
7	Житловий будинок	2	9	м2	654,64	На першому поверсі розташовані приміщення закладів обслуговування населення
8	Житловий будинок	5	45	м2	905,59	
9	Житловий будинок	5	45	м2	533,38	На нульовому поверсі розташовані приміщення закладів обслуговування населення
10	Житловий будинок	5	89	м2	1 351,36	
11	Адміністративна будівля	2	-	м2	534,51	
12	Житловий будинок	5	89	м2	1 398,80	На нульовому поверсі розташовані приміщення закладів обслуговування населення
13	Житловий будинок	5	45	м2	679,76	
14	Житловий будинок	6	37	м2	586,64	На першому поверсі розташовані приміщення закладів обслуговування населення
15	Житловий будинок	6	44	м2	759,47	
16	Житловий будинок	4	36	м2	647,99	
17	Заклад освіти	2	-	м2	357,21	
18	Житловий будинок	5	45	м2	881,61	
19	Технічна будівля	1	-	м2	90,30	
20	Технічна будівля	1	-	м2	23,97	

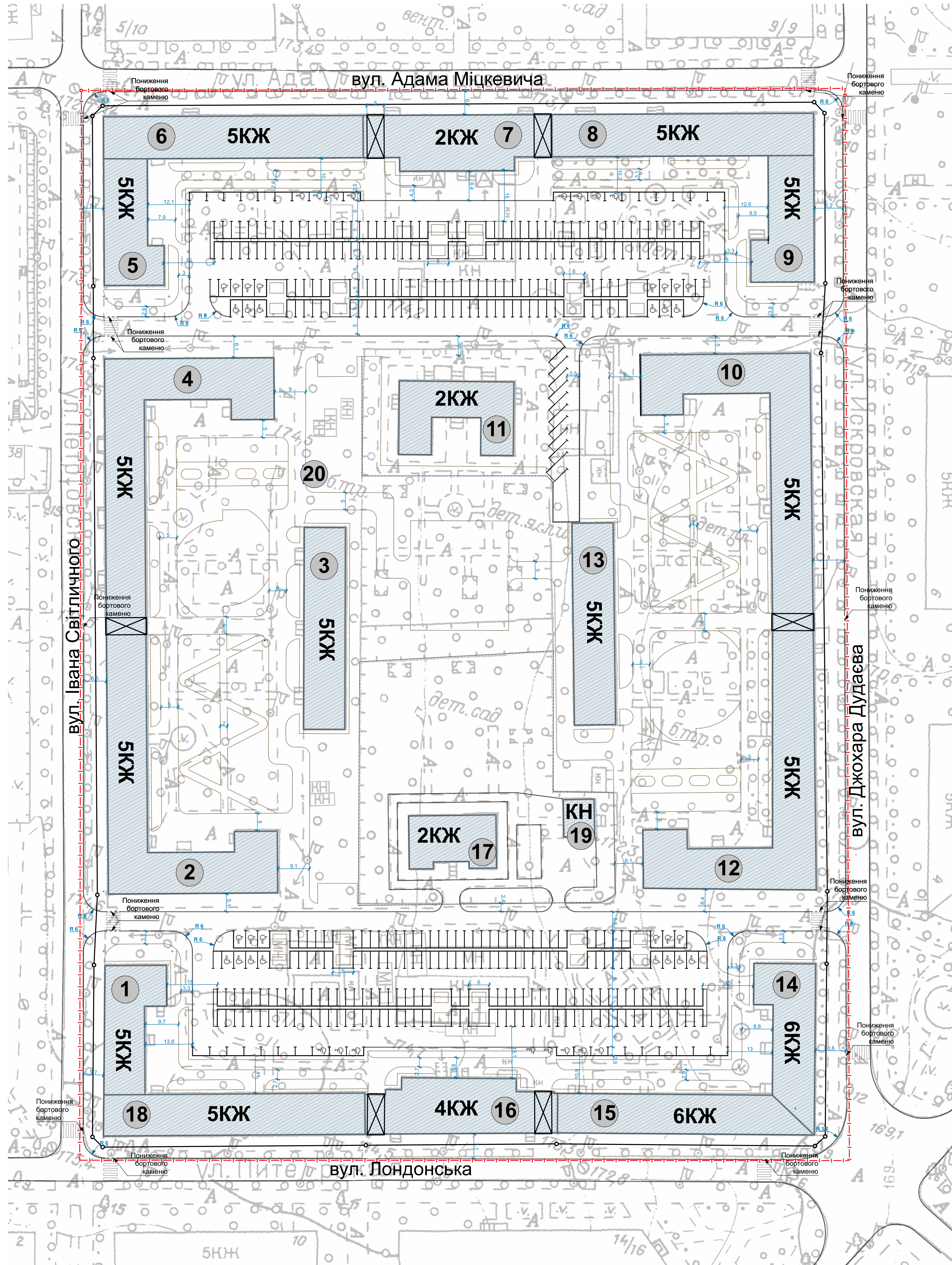
УМОВНІ ПОЗНАЧЕННЯ

- межа ділянки проєктування
- червоні лінії
- житлова забудова
- нежитлова забудова (заклад освіти)
- житлова забудова (адміністративна будівля)
- огорожа
- арочні проходи та проїзди
- демонтаж
- дитячі майданчики
- майданчики для збору побутових відходів
- гаражі
- проїзди, пішохідні доріжки
- озеленення

АТЕСТАЦІЙНА РОБОТА БАКАЛАВРА							
Інженерна підготовка та благоустрій території житлової групи в межах вулиць Івана Світличного, Джохар Дудаєва, Адама Міцкевича, Лондонська в Солом'янському районі міста Києва.							
Зм.	Кіл.уч.	Арк.	№ док.	Підпис	Дата		
Розробив	Закревський				06.24		
Керівник	Приймаченко				06.24		
Зав. кафедри	Приймаченко				06.24		
Генеральний план. Благоустрій території					Стадія	Аркуш	Аркушів
Опорний план. М 1:1000					РП	4	11
					КНУБА, ФУПП група МБГ-20-1		



КРЕСЛЕННЯ РОЗПАНУВАННЯ М1:500



ЕКСПЛІКАЦІЯ БУДІВЕЛЬ І СПОРУД

Тип	Найменування	Поверховість	Кількість квартир	Спеціальний текст 9	Площа Поверховості	Примітка
1	Житловий будинок	5	45	м2	496,96	
2	Житловий будинок	5	90	м2	1 352,02	На першому поверсі розташовані приміщення закладів обслуговування населення
3	Житловий будинок	5	45	м2	679,76	
4	Житловий будинок	5	90	м2	1 351,46	
5	Житловий будинок	5	45	м2	503,25	
6	Житловий будинок	5	45	м2	898,04	
7	Житловий будинок	2	9	м2	654,64	На першому поверсі розташовані приміщення закладів обслуговування населення
8	Житловий будинок	5	45	м2	905,59	
9	Житловий будинок	5	45	м2	533,38	На нульовому поверсі розташовані приміщення закладів обслуговування населення
10	Житловий будинок	5	89	м2	1 351,36	
11	Адміністративна будівля	2	-	м2	534,51	
12	Житловий будинок	5	89	м2	1 398,80	На нульовому поверсі розташовані приміщення закладів обслуговування населення
13	Житловий будинок	5	45	м2	679,76	
14	Житловий будинок	6	37	м2	586,64	На першому поверсі розташовані приміщення закладів обслуговування населення
15	Житловий будинок	6	44	м2	759,47	
16	Житловий будинок	4	36	м2	647,99	
17	Заклад освіти	2	-	м2	357,21	
18	Житловий будинок	5	45	м2	881,61	
19	Технічна будівля	1	-	м2	90,30	
20	Технічна будівля	1	-	м2	23,97	

БАЛАНС ТЕРТОРІЇ

№	Найменування	Одиниці виміру	Площа	Примітки
1	Загальна площа території	м2	69 408,74	
2	Площа проїздів та тротуарів	м2	10 321,51	
3	Площа під забудовою	м2	15 983,82	
4	Площа території крледжу	м2	4 653,35	
5	Площа території ТЦК	м2	2 311,97	
6	Загальна площа дитячих майданчиків	м2	1 319,58	
7	Загальна площа спортивних майданчиків	м2	918,40	
8	Загальна площа автостоянок	м2	5 389,84	
9	Загальна площа зелених насаджень	м2	15 705,47	
10	Загальна площа майданчиків для збору твердих побутових відходів	м2	134,09	

ТЕХНІКО-ЕКОНОМІЧНІ ПОКАЗНИКИ

№	Найменування	Одиниці виміру	Показник	Примітки
1	Загальна площа території	га	6,957	
2	Чисельність населення	чол.	1 883	
3	Житловий фонд	м2	42 723,696	
4	Житлова забезпеченість	м2/чол	25	
5	Середня поверховість	пов.	5	

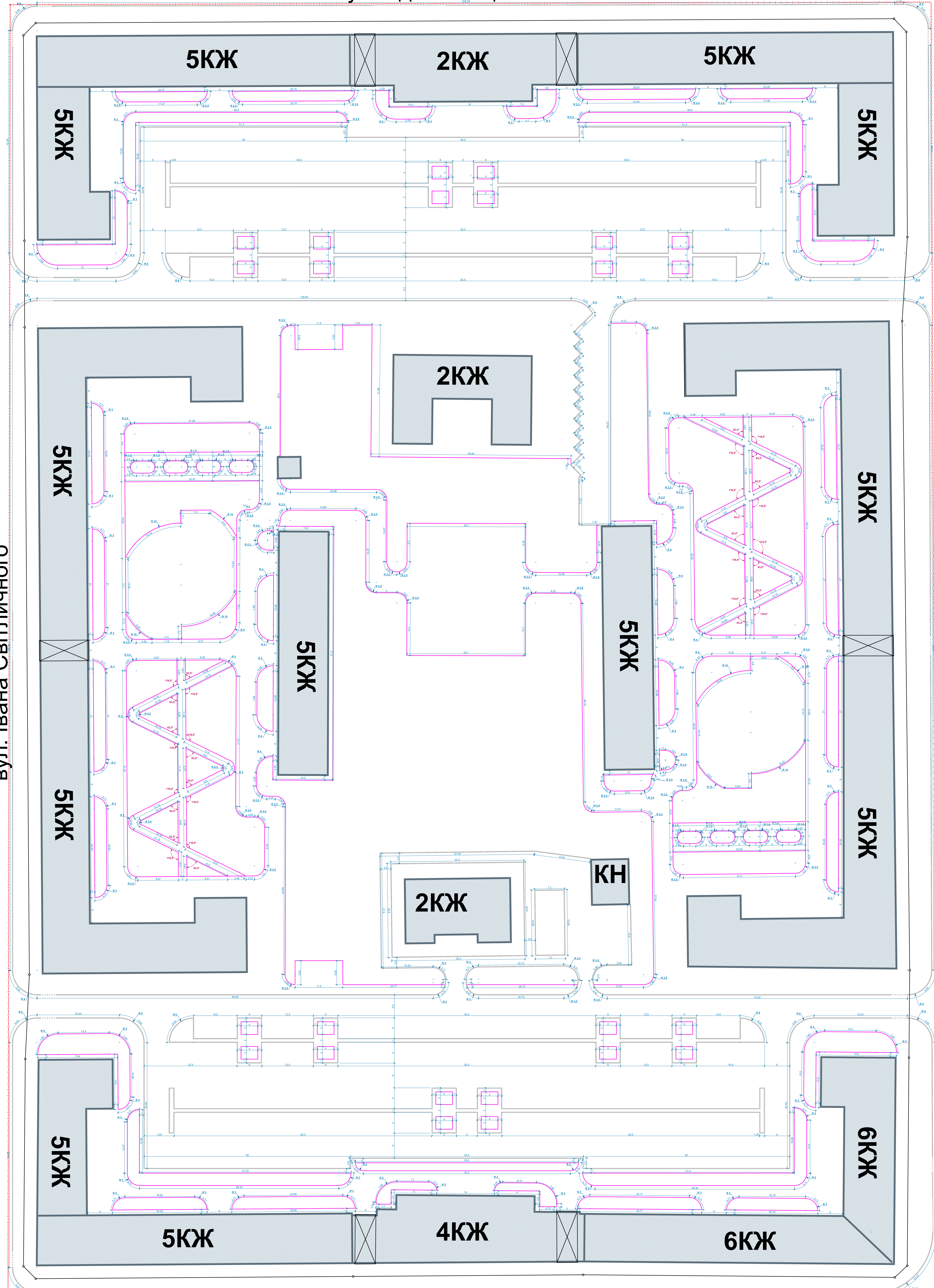
УМОВНІ ПОЗНАЧЕННЯ

- межа ділянки проектування
- червоні лінії
- контури надземної частини будівель та споруд
- арочні проходи та проїзди
- огорожа

АТЕСТАЦІЙНА РОБОТА БАКАЛАВРА

Інженерна підготовка та благоустрій території житлової групи в межах вулиць Івана Світличного, Джохар Дудаєва, Адама Міцкевича, Лондонська в Солом'янському районі міста Києва.				Станд.	Архш.	Архш.
Зм.	Коп.уч.	Арх.	№ джж.	Підпис	Дата	
Розробив	Закреслений	06.24				
Коректив	Примічено	06.24				
Зав. кафедрою	Примічено	06.24				

Креслення розпланування. М 1:500
 КНУБА, ФУПІП група МБГ-20-1



вул. Лондонська

УМОВНІ ПОЗНАЧЕННЯ

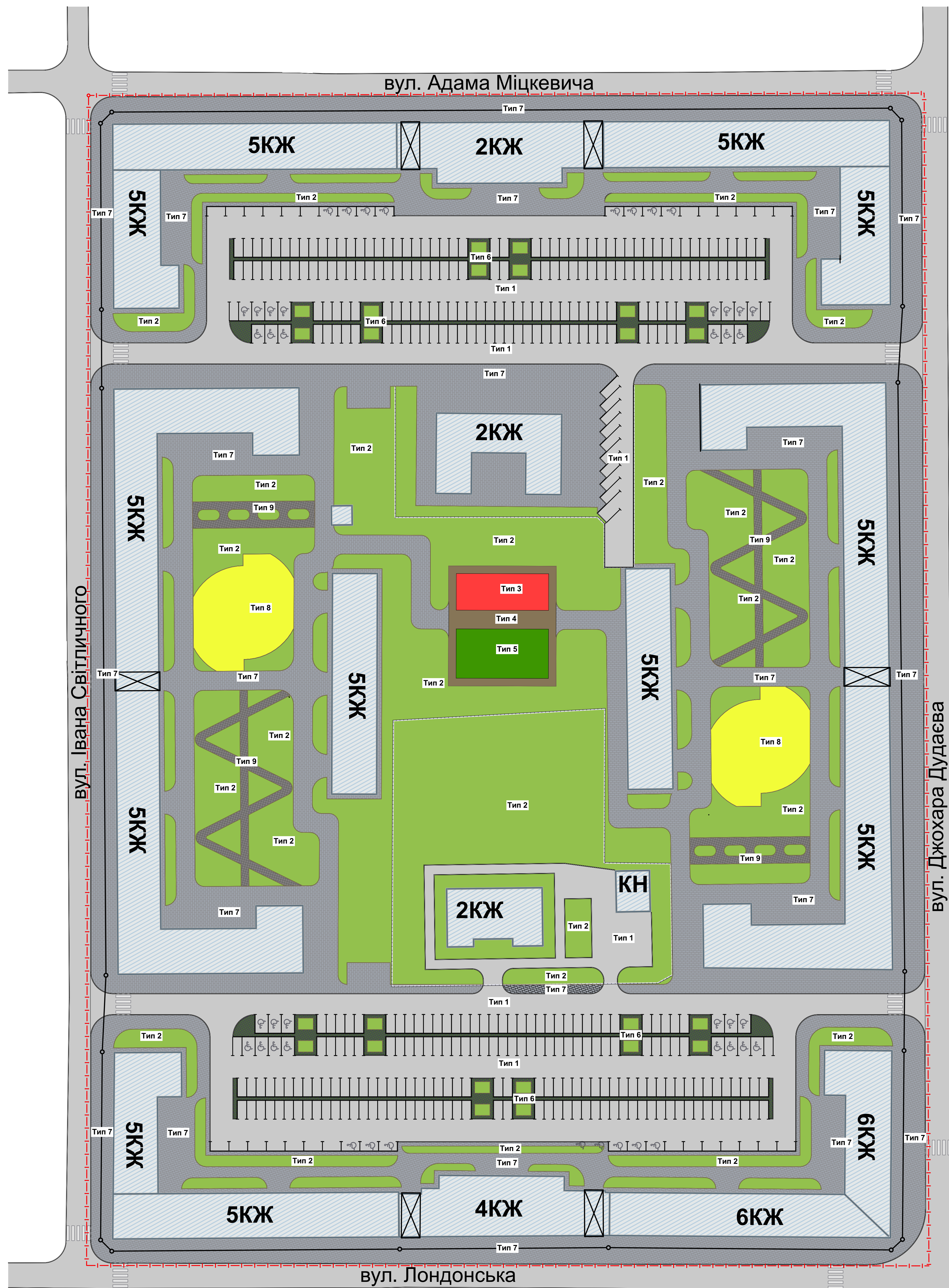
- червоні лінії
- лінії на межі забудови та споруд
- проєкційні проєкти тротуарів, доріжок
- позначення бортових каменів
- арочні проєкти та проєкти

ВІДОМІСТЬ БОРТОВИХ КАМЕНІВ

№	Позначення	Найменування	Загальна довжина, м	Примітка
1	—	Бетонний бортовий камінь БР100.30.15	4 024,71	
2	—	Бетонний бортовий камінь БР100.20.8 (периметр)	5 029,32	

АТЕСТАЦІЙНА РОБОТА БАКАЛАВРА				
Інформація про автора та виконавця роботи				
Знак	Місце	Адрес	Почта	Дата
Розробник	Наданий	20.24	Галузь/тип роботи	Сторінка
Місце	Розроблено	20.24		7
Знак	Використано	20.24	План проєкції, тротуарів, доріжок	М 1:200

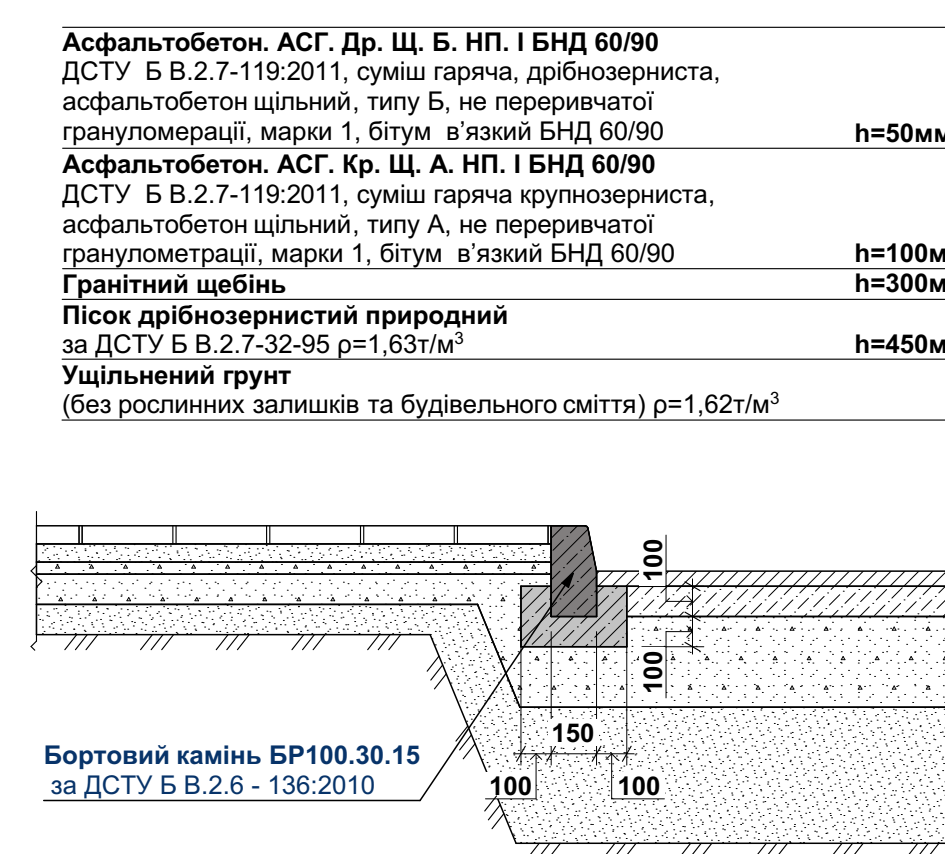
ПЛАН МОЩЕННЯ М1:500



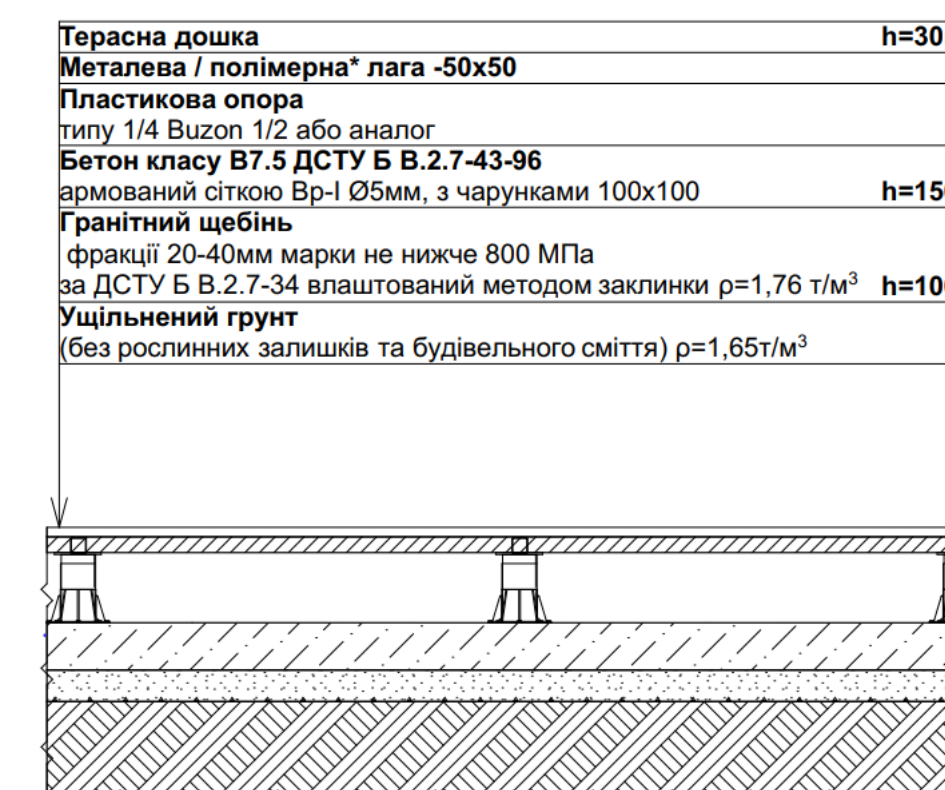
ВІДОМОСТІ ПОКРИТТІВ

Поз. на плані	Найменування	Тип	Площа покриття, м ²	Примітка
	Асфальтобетон	1	0,00	
	Газон	2	14 510,81	
	Резинове покриття	3	242,06	
	Терасна дошка	4	350,30	
	Резинове покриття (футбольний майданчик)	5	326,04	
	Газонна решітка	6	894,90	
	Фігурне мощення ФЕМ	7	8 598,45	
	Резинове покриття	8	1 319,58	
	Фігурне мощення ФЕМ	9	942,26	
			27 184,40 м²	

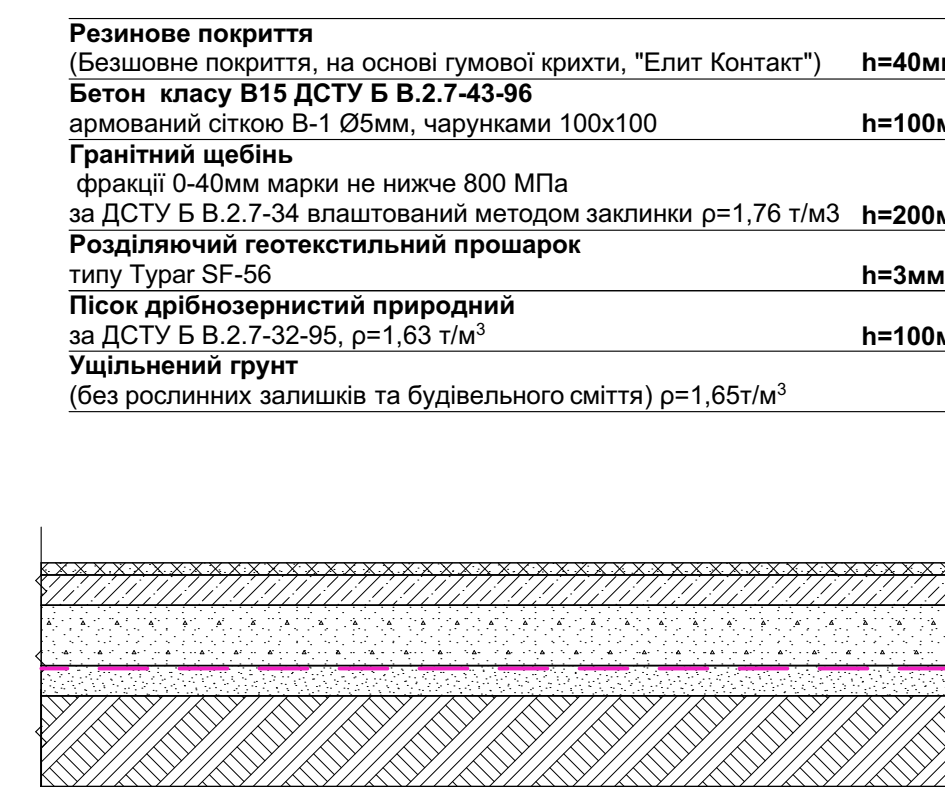
ТИП 1



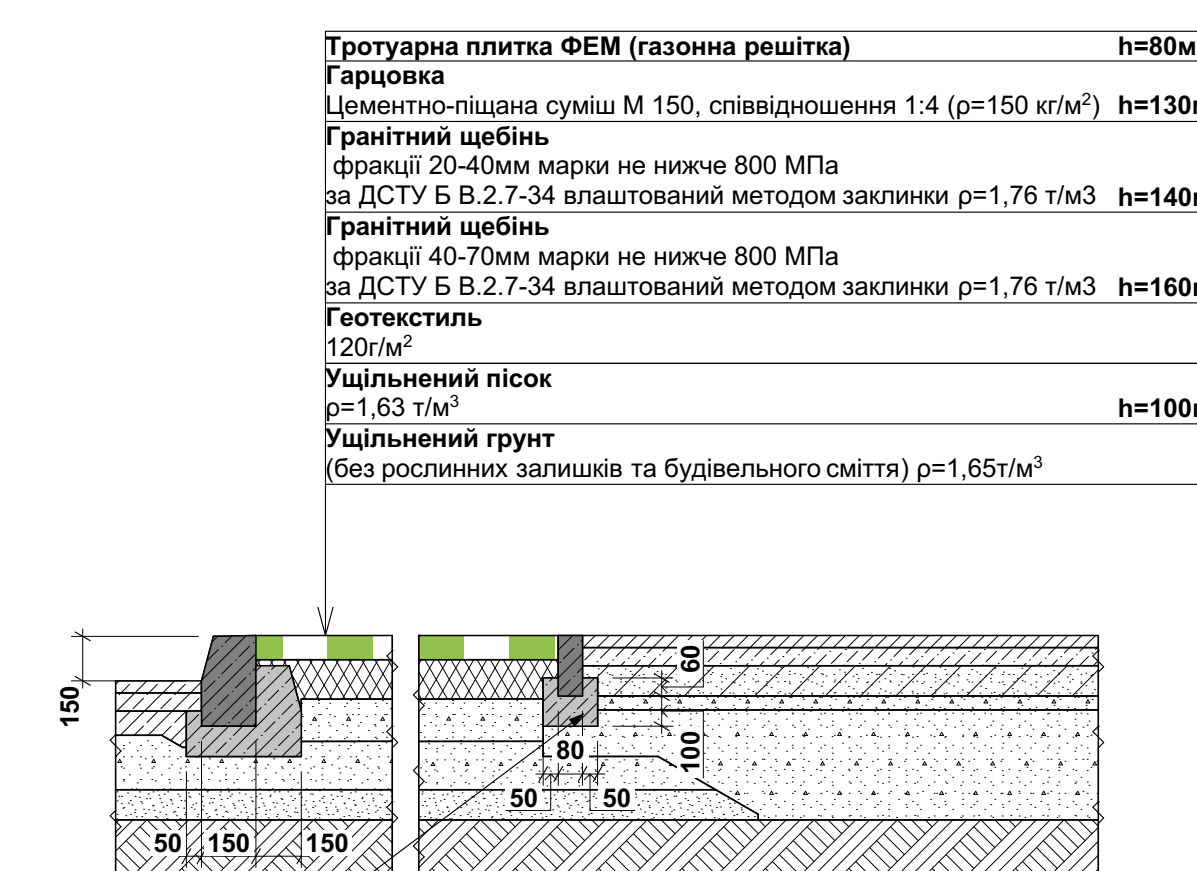
ТИП 4



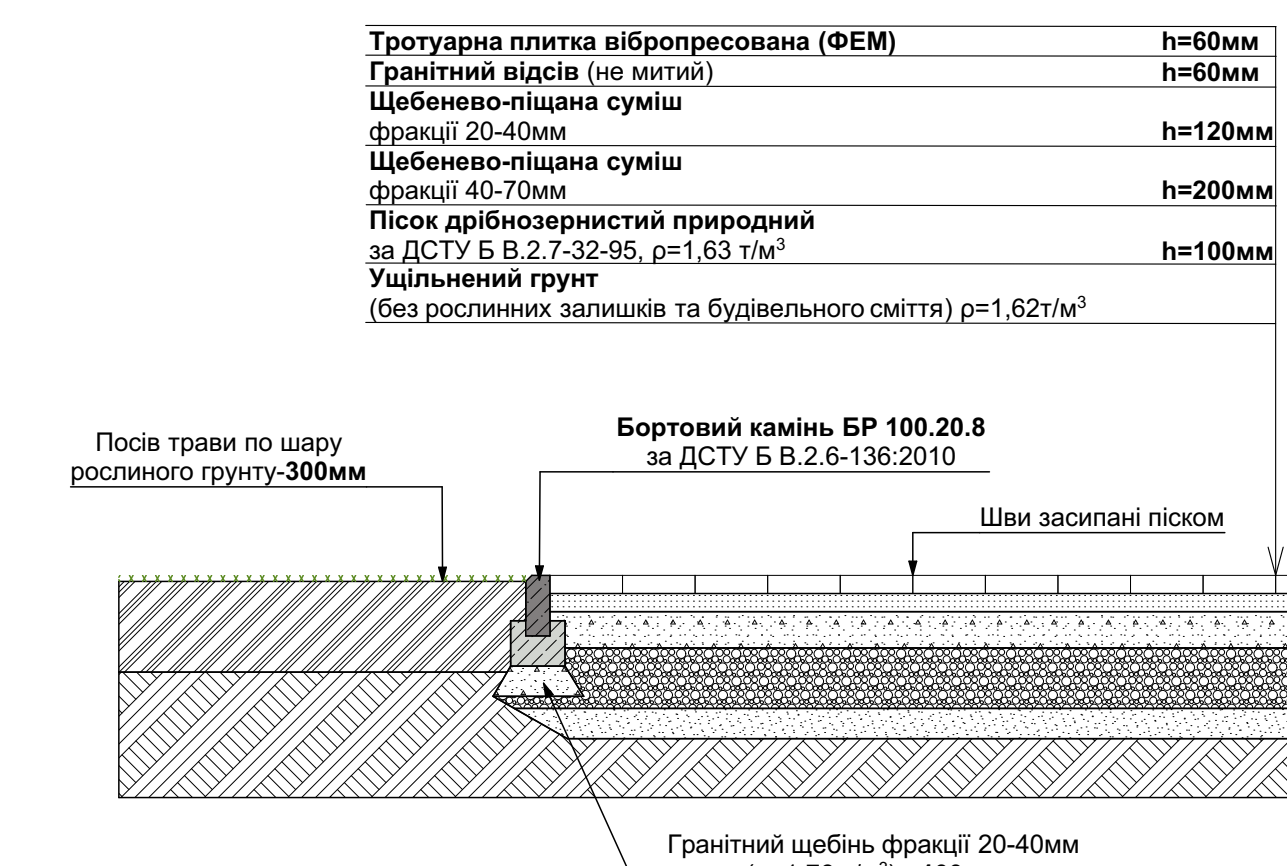
ТИП 3, 5, 8



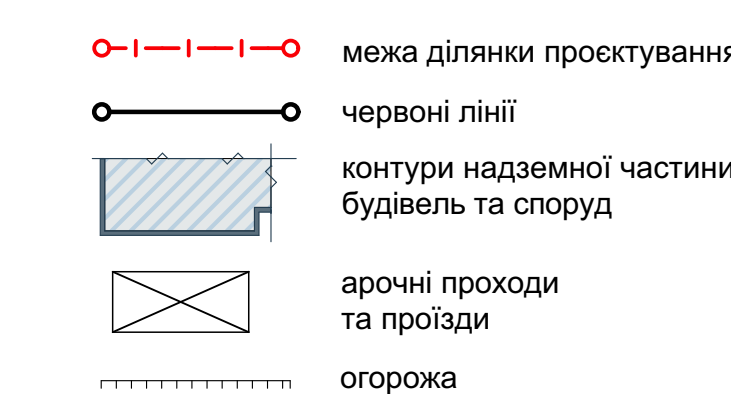
ТИП 6



ТИП 7, 9



УМОВНІ ПОЗНАЧЕННЯ

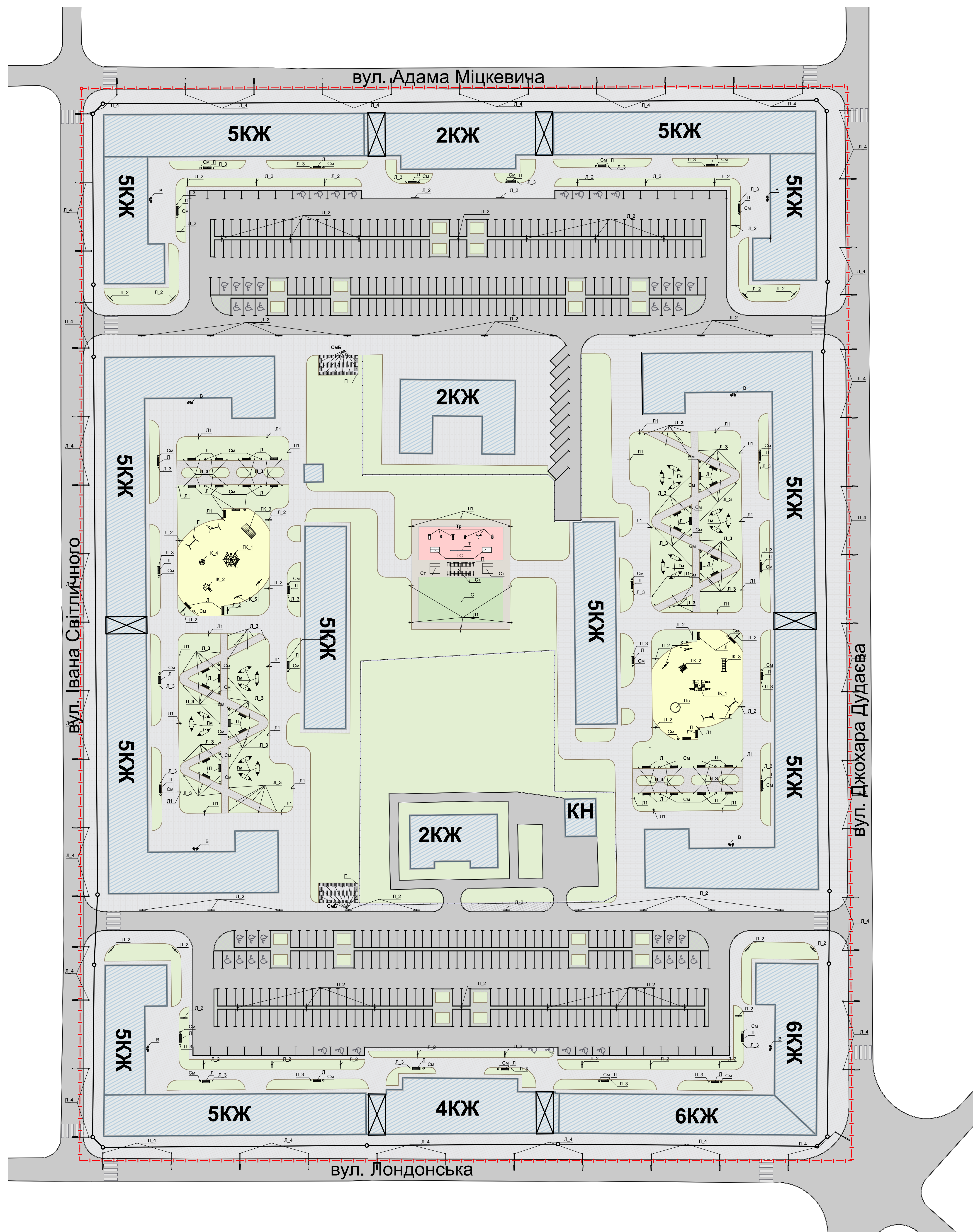


Примітки:

- Розподіли суму з листів 5, 6.
- Площі покриттів та висоти бортових елементів надані в горизонтальній площині без врахування перевиграт матеріалу, об'ємів земляних робіт, технічними ченниками та рельєфом.
- Всі об'єкти матеріалів уточнюються порядком організації та підтверджуються Технаглом.
- Родючий шар ґрунту по висоті на 3 см відкритою поверхнею.

АТЕСТАЦІЙНА РОБОТА БАКАЛАВРА				
Інженерна підготовка та благоустрій території житлової групи в межах вулиць Івана Світличного, Джахар Дудаєва, Адама Міцкевича, Лондонська в Солом'янському районі міста Києва.				
Зм.	Кп.уч.	Арх.	№.дод.	Підпис
Розробка	Закреслений	06.24	06.24	06.24
Корекція	Примічання	06.24		
Зав. кафедрою	Примічання	06.24		
План мощення. М 1:500				КНУБА, ФУПП група МБГ-20-1

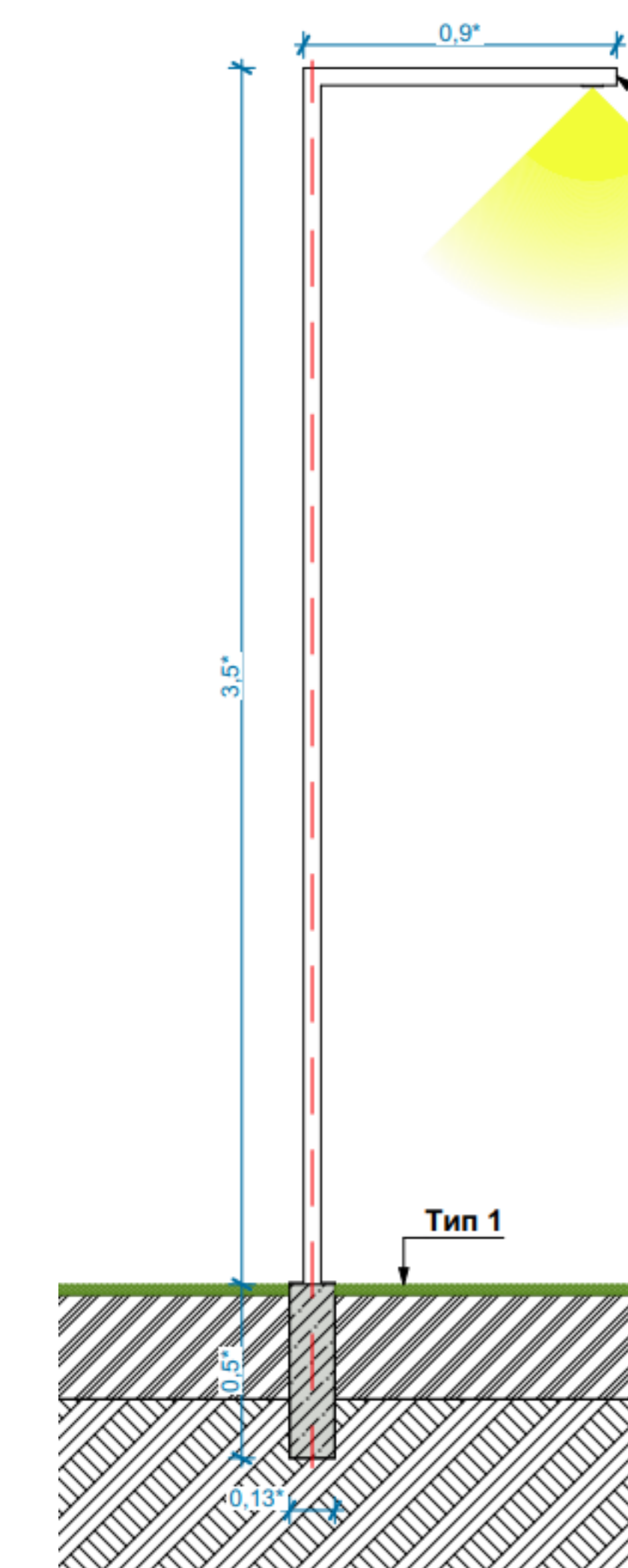
ПЛАН РОЗТАШУВАННЯ МАФ ТА ПЕРЕНОСНИХ ВИРОБІВ М1:500



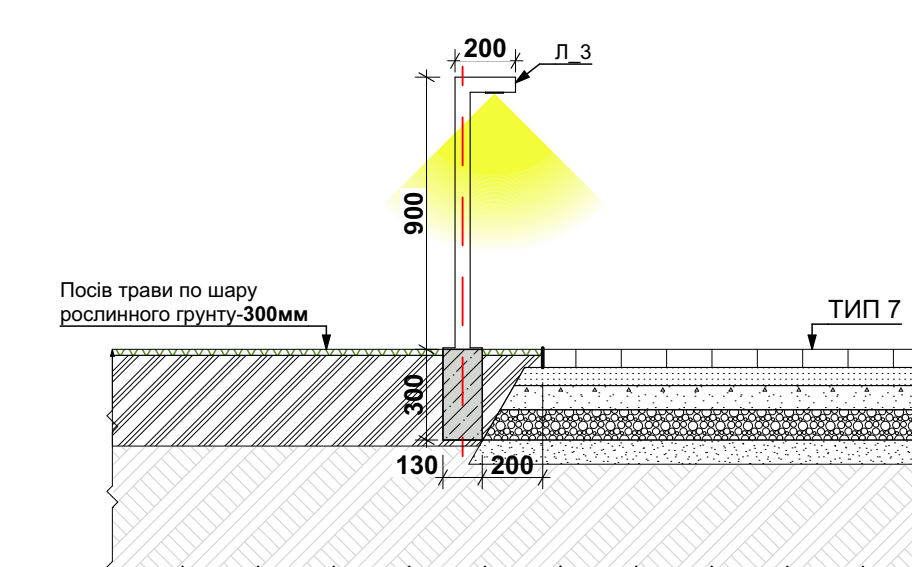
ВІДОМІСТЬ МАЛИХ АРХІТЕКТУРНИХ ФОРМ ТА ПЕРЕНОСНИХ ВИРОБІВ

Поз.	Познач. на плані	Найменування	Кільк.	Примітки
В		Велопарковки	8	
Г		Гойдалка	4	
ГК_1		Гимнастичний комплекс	1	
ГК_2		Гимнастичний комплекс	1	
ГК_3		Гимнастичний комплекс	1	
Гм		Гамак	18	
ІК_1		Ігровий комплекс "міні"	1	
ІК_2		Дитяче ігрове обладнання "Кораблик"	1	
ІК_3		Лаз "Мишка"	1	
К_4		Карусель "Весела карусель"	1	
К_5		Гойдалка-балансир	4	
Л		Лава	70	
Л1		Вуличний ліхтар	36	
Л_2		Вуличний ліхтар	72	
Л_3		Вуличний ліхтар	160	
Л_4		Вуличний ліхтар	56	
П		Пергола	3	
Пс		Пісочниця	1	
С		Стадіон	1	
См		Смітник	52	
СмБ		Сміттевий бак	16	
Ст		Стелаж	4	
Т		Турнік	1	
Тр		Тренажер вуличний	6	
ТС		Тенісний стіл	2	
			521	

ВУЗОЛ ВЛАШТУВАННЯ ВУЛИЧНОГО ВУЗЛА Л_1



ВУЗОЛ ВЛАШТУВАННЯ ВУЛИЧНОГО ЛІХТАРЯ Л_3



УМОВНІ ПОЗНАЧЕННЯ

- межа ділянки проєктування
- червоні лінії
- контури надземної частини будівель та споруд
- арочні проходи та проїзди
- огорожа

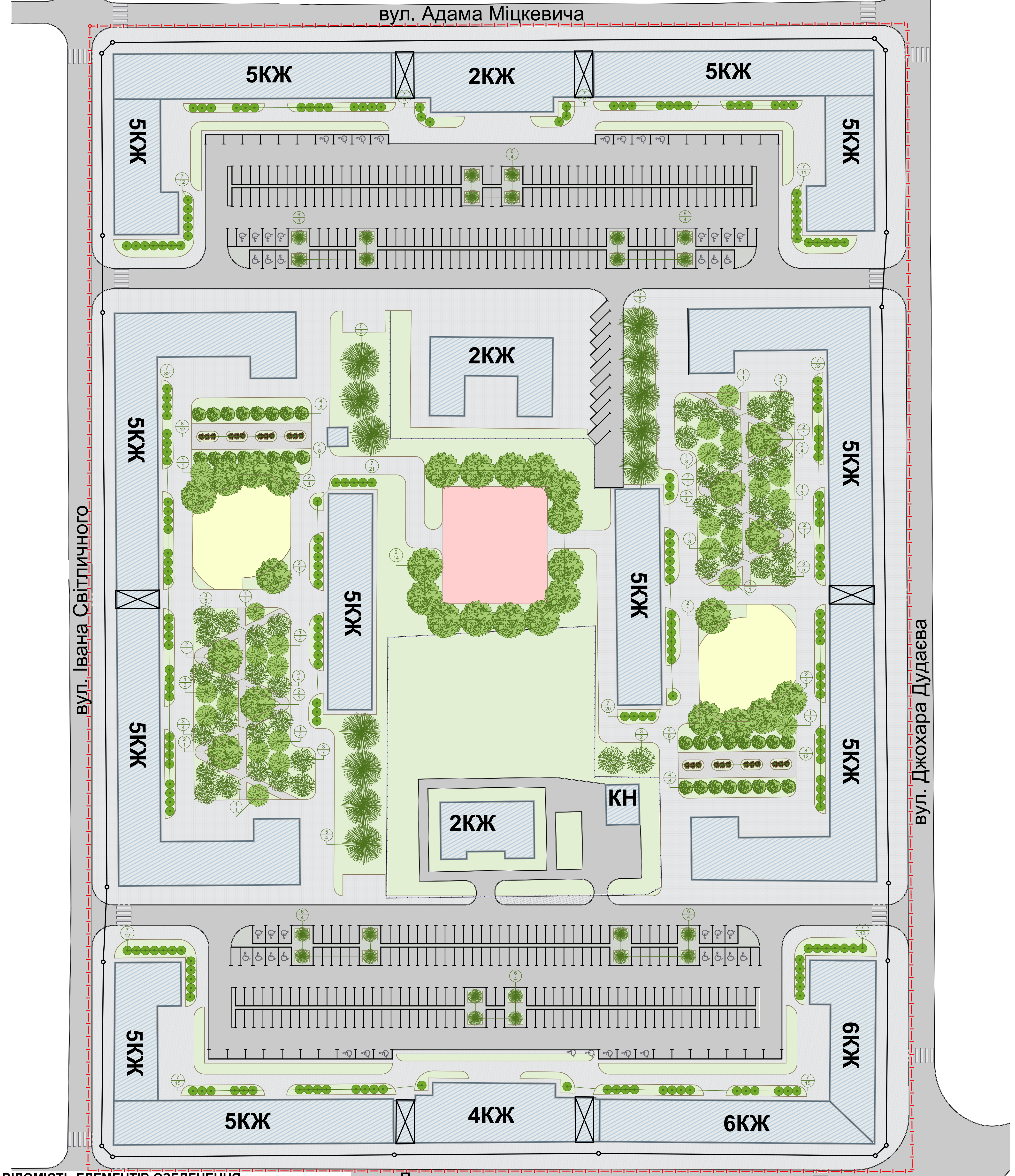
АТЕСТАЦІЙНА РОБОТА БАКАЛАВРА									
Інженерна підготовка та благоустрій території житлової групи в межах вулиць Івана Світличного, Джохар Дудаєва, Адама Міцкевича, Лондонська в Солом'янському районі міста Києва.									
Зм.	Кіл.уч.	Арх.	№ джж.	Підпис	Дата	Студія	Архшт.	Архшт.	Архшт.
Розробка	Закреслений	06.24				Генеральний план, благоустрій території	РП	9	11
Корекція	Примічено	06.24							
Зав. кафедрою	Примічено	06.24				План розташування МАФ та переносних виробів. М 1:500			КНУБА, ФУПІ група МБГ-20-1

ПЛАН ОЗЕЛЕНЕННЯ М1:500

вул. Адама Міцкевича

вул. Івана Світличного

вул. Джохара Дудаєва



ВІДОМІСТЬ ЕЛЕМЕНТІВ ОЗЕЛЕНЕННЯ

Поз.	Познач. на плані	Найменування породи або виду насадження	Кільк.	Примітка
1		Клен гостролистий	24	
2		Липа маленьколиста	30	
3		Граб звичайний	42	
4		Вишня кущова	32	
5		Пихта високоросла	12	
6		Моживельник китайський	24	
7		Самшит вічнозелений	215	
8		Троянда чайна (кущова)	24	
			403	

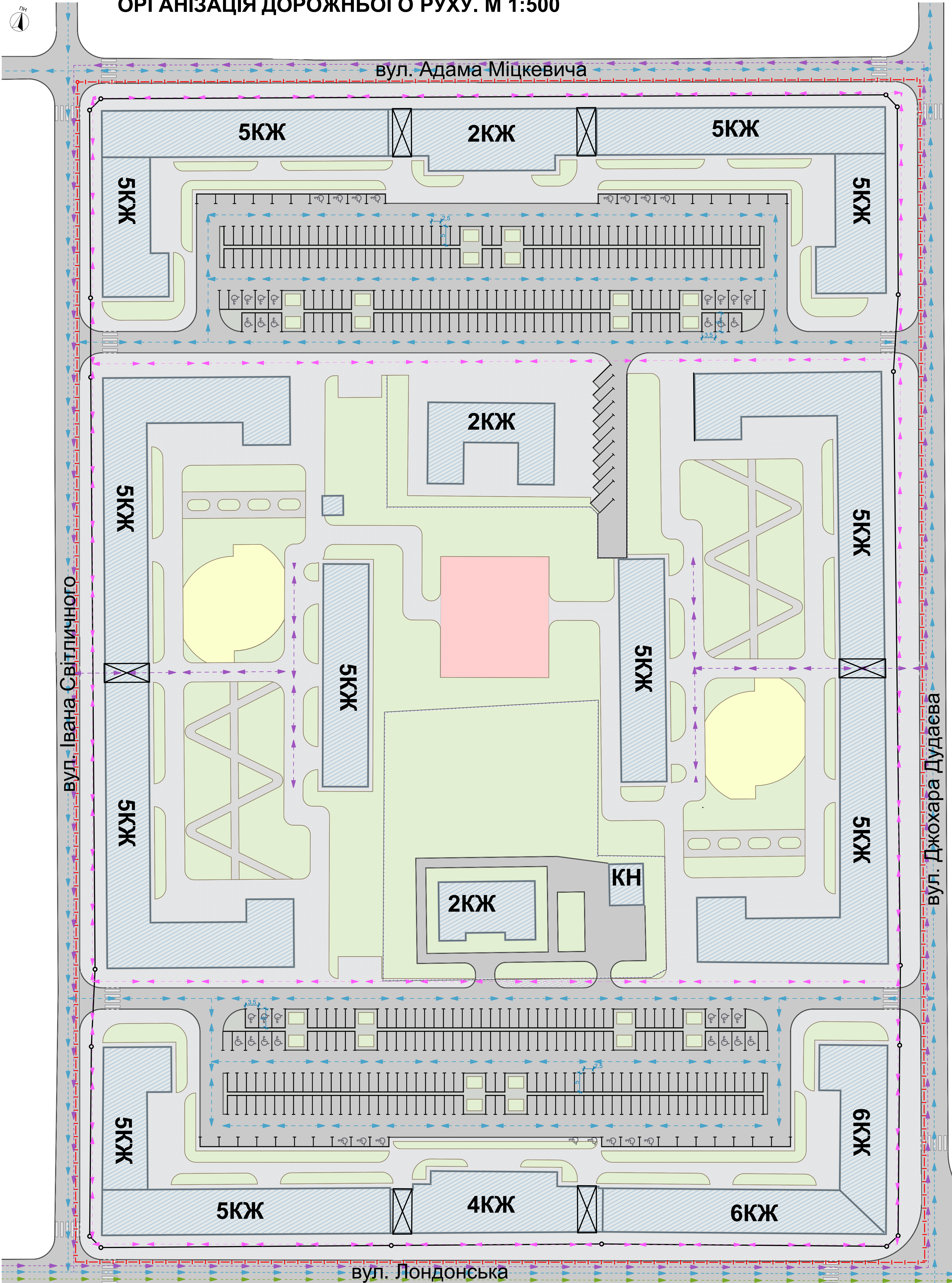
вул. Лондонська

УМОВНІ ПОЗНАЧЕННЯ

- межа ділянки проєктування
- червоні лінії
- контури надземної частини будівель та споруд
- арочні проходи та проїзди
- огорожа
- позначення кількості

АТЕСТАЦІЙНА РОБОТА БАКАЛАВРА							
Інженерна підготовка та благоустрій території житлової групи в межах вулиць Івана Світличного, Джохар Дудаєва, Адама Міцкевича, Лондонська в Солом'янському районі міста Києва.							
Зм.	Кіл.уч.	Арк.	№ док.	Підпис	Дата		
Розробив	Закревський				06.24		
Керівник	Примаченко				06.24		
Зав. кафедри	Примаченко				06.24		
Генеральний план. Благоустрій території					Стадія	Аркуш	Аркушів
План озеленення. М 1:500					РП	10	11
					КНУБА, фупп група МБГ-20-1		

ОРГАНІЗАЦІЯ ДОРОЖНЬОГО РУХУ. М 1:500



УМОВНІ ПОЗНАЧЕННЯ

- межа ділянки проектування
- червоні лінії
- контури надземної частини будівель та споруд
- арочні проходи та проїзди
- огорожа
- рух транспорту
- рух пожежної машини
- рух пішоходів і велосипедистів
- рух громадського транспорту
- дорожня розмітка в зоні парковки
- розмітка автостоянки для маломобільних груп населення
- дорожня розмітка на пішохідному пе

АТЕСТАЦІЙНА РОБОТА БАКАЛАВРА							
Інженерна підготовка та благоустрій території житлової групи в межах вулиць Івана Світличного, Джохар Дудаєва, Адама Міцкевича, Лондонська в Солом'янському районі міста Києва.							
Зм.	Кіл.уч.	Арк.	№ док.	Підпис	Дата		
Розробив	Закревський				06.24		
Керівник	Примаченко				06.24		
Зав. кафедри	Примаченко				06.24		
Генеральний план. Благоустрій території					Стадія	Аркуш	Аркушів
					РП	11	11
Організація дорожнього руху М 1:500					КНУБА, фупп група МБГ-20-1		