

КИЇВСЬКИЙ НАЦІОНАЛЬНИЙ УНІВЕРСИТЕТ БУДІВНИЦТВА І АРХІТЕКТУРИ

Кваліфікаційна робота на здобуття освітнього ступеня магістр

на тему:

«ОСОБЛИВОСТІ ЛАНДШАФТНО-ПЛАНУВАЛЬНОЇ ОРГАНІЗАЦІЇ ПРИМІСЬКИХ РЕКРЕАЦІЙНО-ОЗДОРОВЧИХ ПРОСТОРІВ (НА ПРИКЛАДІ КЛІМАТИЧНОГО КУРОРТУ ВОРЗЕЛЬ В ПРИМІСЬКІЙ ЗОНІ М. КИЄВА)»

Виконала: студентка групи МБм-61-Б
191 «Архітектура та містобудування»,
Освітньо-наукова програма «Містобудування»

Тимофієнко Анастасія Олександрівна

Керівник: Канд.арх.доц. Войко Н. Ю.

Рецензент:

Загальний обсяг роботи **12** аркушів формату А1, пояснювальна записка **224** с.

Київ – 2025 р.

Актуальність дослідження:

Питання щодо організації рекреаційно-оздоровчих просторів є дуже актуальним та досліджуваним у всьому світі, адже ці простори впливають на якість життя населення, створюючи умови для оздоровлення та відпочинку мешканців. Особливо гостро це питання на даний час постає в Україні. Адже у воєнний період велика кількість учасників бойових дій, люди які постраждали під час війни, та діти потребують фізичного та психологічного відновлення та реабілітації. Дана проблема стосується усього населення України, яке відчуває необхідність у фізичній та психологічній допомозі.

Значна кількість санаторіїв України наразі знаходиться у критичному становищі, занепадають та вимагають реконструкції. Численні рекреаційно-оздоровчі зони потребують розмінування, відновлення ландшафтів та проектування сучасних рекреаційних об'єктів, які будуть задовольняти потреби кожної людини та користуватися попитом. Проблемною є рекреаційна діяльність у приміських зонах значних та найзначніших міст, де виникає необхідність задовольнити масові соціальні та біологічні потреби людини, забезпечити зв'язок мешканців урбанізованих територій із природним оточенням.

Об'єкт дослідження – міські парки.

Предмет дослідження – ландшафтно-планувальна організація міських парків із застосуванням прийомів психоемоційного впливу на відвідувачів.

Мета: визначення прийомів ландшафтно-планувальної організації міських парків з урахуванням психоемоційного впливу на людину для покращення психоемоційного стану мешканців міст.

Задачами дослідження є:

- аналіз досвіду ландшафтно-планувальної організації рекреаційно-оздоровчих просторів;
- теоретичне обґрунтування принципів та виявлення особливостей ландшафтно-планувальної організації приміських рекреаційно-оздоровчих просторів;
- пропозиції щодо ландшафтно-планувальної організації кліматичного курорту Ворзель в приміській зоні Києва;

Методи дослідження:

У магістерській роботі будуть застосовані методи класифікації та опису типологічних особливостей рекреаційно-оздоровчих просторів; спостереження, порівняння та аналізу ландшафтно-рекреаційних просторів; експериментального проектування та моделювання.

Наукова новизна:

Науковою новизною є:

- теоретичне обґрунтування принципів модернізації рекреаційно-оздоровчих просторів, узгоджене з відновленням природних ландшафтів;
- виявлення факторів і умов що впливають на ландшафтно-планувальну організацію рекреаційно-оздоровчих просторів, класифікація рекреаційно-оздоровчих просторів;
- визначення заходів та прийомів ландшафтно-планувальної організації рекреаційних просторів у лісовій місцевості, виявлення заходів та прийомів ландшафтно-планувальної організації, які спрямовані на відновлення психологічно-емоційного стану людини в культурно пізнавальних парках.

Структура та обсяг роботи:

Магістерська робота складається з п'яти розділів:

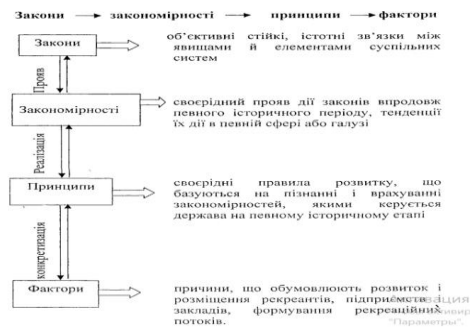
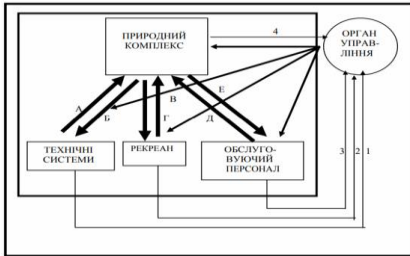
1. Аналіз досвіду проєктування рекреаційно-оздоровчих просторів
2. Теоретичне обґрунтування принципів ландшафтно-поанувальної організації рекреаційно-оздоровчих просторів
3. Методика проєктування рекреаційно-оздоровчих просторів
4. Естетика містобудування
5. Цивільний захист.

Кожний розділ міститиме три параграфи і висновки. Після загальних висновків розміщуватиметься список використаних джерел. Додатки включатимуть завдання на проєктування, зображення проєктної частини, дипломи, сертифікати і довідки.

Обсяг Магістерської роботи __ сторінки, з яких: __ сторінок основного тексту, __ сторінка списку використаних джерел зі __ позицій, а також додатків на __ сторінках.

1.1 Стан вивченості пролеми щодо ландшафтної організації рекреаційних територій

Функціональна модель рекреаційного природокористування (за І. Помаз-Пономаренко А.Л)



Наукові категорії розвитку рекреаційно-оздоровчих комплексів (за Помаз-Пономаренко А.Л.)



Схема формування рекреаційно-оздоровчих закладів (за Русанова І. В)



Рис. 2. Схема формування рекреаційно-оздоровчих закладів відповідно до типу відпочинку

Функціонування зелених зон (за Голубцов О.Г)

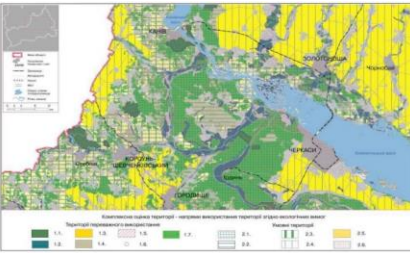


Рис. 3. Адаптація Ландшафтної програми Черкаської області для інтеграції у Систему планування території області [14].

Схема веломаршрутів (за Щурова В. А)



Проекти High Line (за Charles Waldheim, Mohsen Mostafavi)



Інтеграція зелених шляхів у міське середовище (М. Е. McDonald)



Проект реконструкції парку культури і відпочинку (за Щурова В. А)



Елементи для використання малих просторів (за William H. Whyte)



Рекреаційно-оздоровчі заклади (за Русанова І. В)

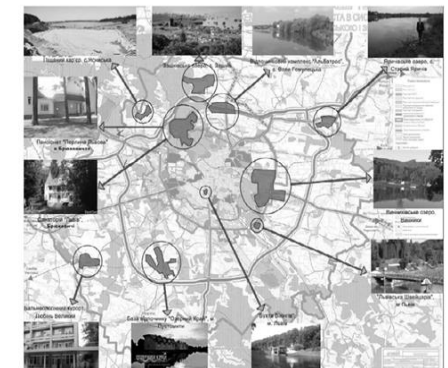
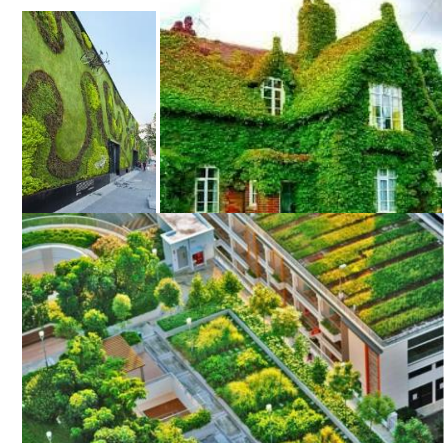


Рис. 1. Рекреаційно-оздоровчі заклади в центральній зоні Львова

Вертикальні сади, зелені дахи та стіни (за Kate Bishop)



A tour of Chicago's Millennium Park

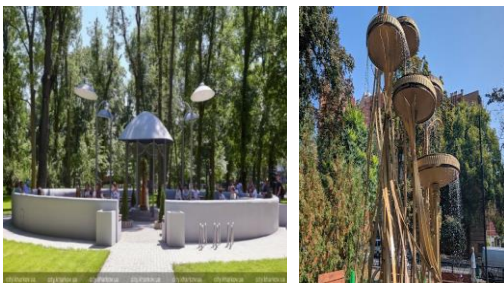


1.2 Аналіз світового досвіду з організації рекреаційно-оздоровчих просторів

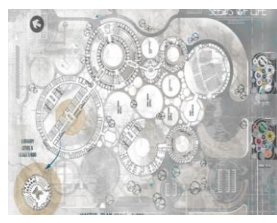
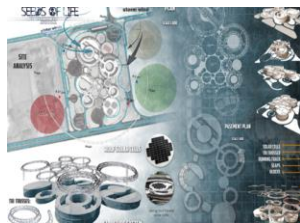
проект ландшафту реабілітаційного центру SOCSO



Харків: парк «Молодіжний»



рекреаційно-оздоровчий ландшафтний простір дитячого реабілітаційного центру архітектора Najla Al-sheikh (CBS)



Рекреаційна зона «Над джерелом» біля центру «Незламні матусі» (UNBROKEN Mothers) у Львові



проект реабілітаційного центру для людей з ПТСР у Бучі. Автор Martins architecture & design studio



Парк «Феофанія»



«Therme Bucuresti» (Бухарест, Румунія):



«Jardin d'Acclimatation» (Париж, Франція)



Санаторій «Вернигора»



1.3 Фактори та умови що впливають на ландшафтну організацію рекреаційно-оздоровчих просторів

Фактори та умови впливу



Природні фактори



Планувальні та функціональні фактори



Естетичні умови



Психологічні умови



Інженерно-технічні умови



Соціально-економічні умови

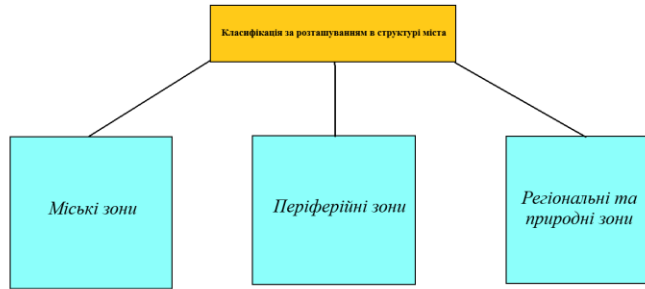
Соціально-економічні умови				Техніко-організаційні умови				Природні умови		
нормативно-правові	економічні	соціально-психологічні	суспільно-політичні	прямі та продукти праці	засоби праці	технологічні процеси	організація виробництва, праці та управління	географічні	біологічні	геологічні

Туристичні фактори

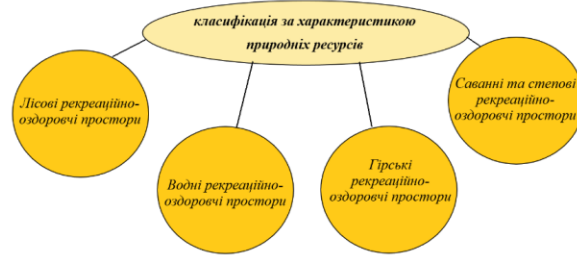


2.1. Класифікація рекреаційно-оздоровчих просторів

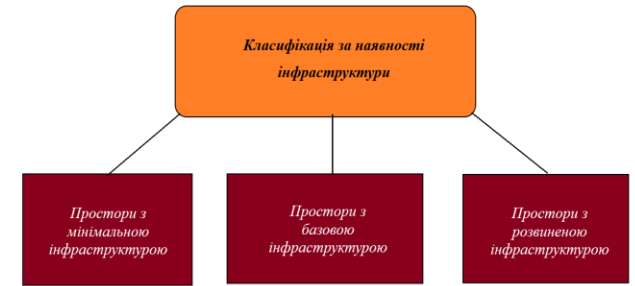
Класифікація за розташуванням в структурі міста



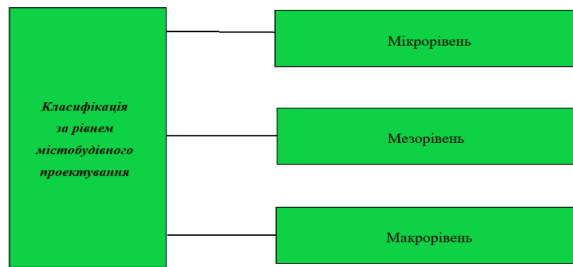
Класифікація за характеристикою природних ресурсів



Класифікація за наявністю інфраструктури



Класифікація за рівнем містобудівного проектування



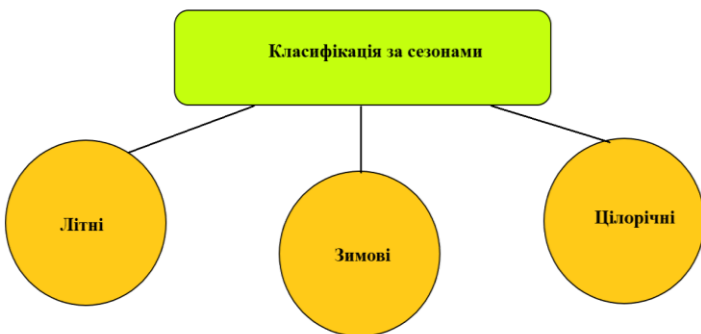
Класифікація за адміністративним рівнем підпорядкування



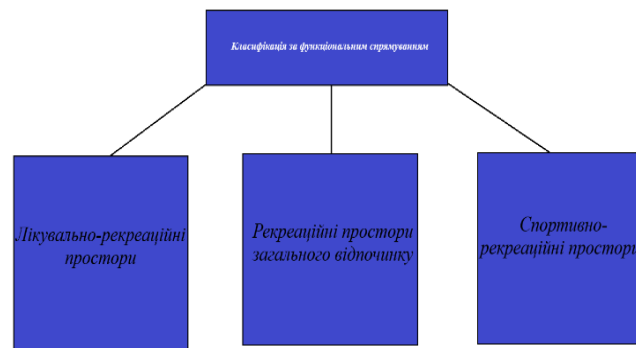
Класифікація за режимом використання



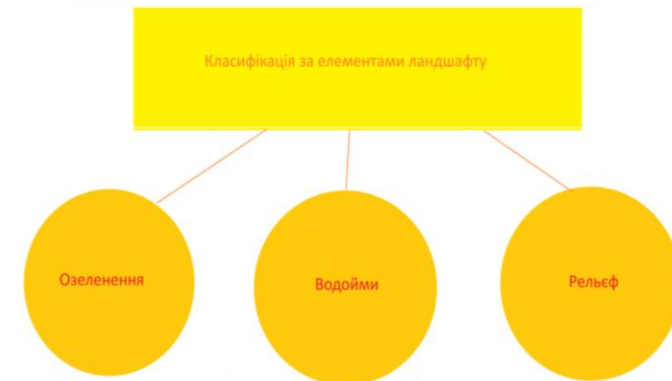
Класифікація за сезонами



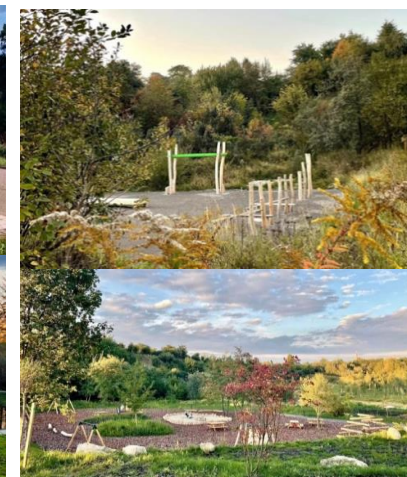
Класифікація за функціональним спрямуванням



Класифікація за елементами ландшафту



Класифікація за розташуванням в структурі міста



Парк Феофанія

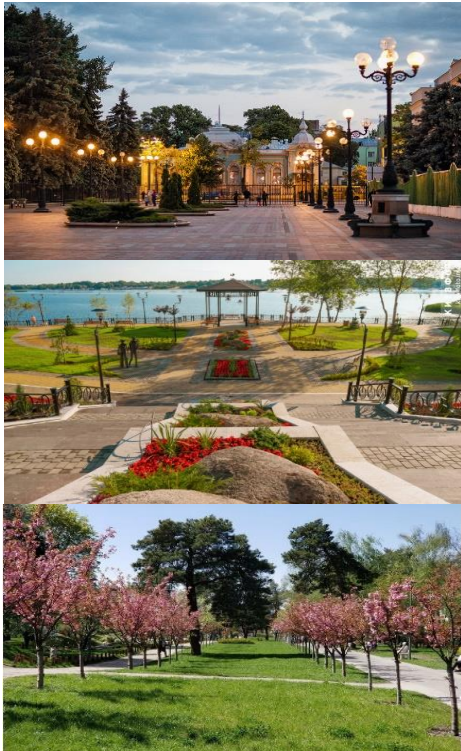
Рекреаційна зона «Над джерелом»



Ландшафт санаторію «Вернигора»

2.3 Заходи та прийоми ландшафтно-планувальної організації, які спрямовані на відновлення психологічно-емоційного стану людини в культурно пізнавальних парках.

Приклади впорядкування зони «Втрачена реальність» за фрагментами парків м. Києва



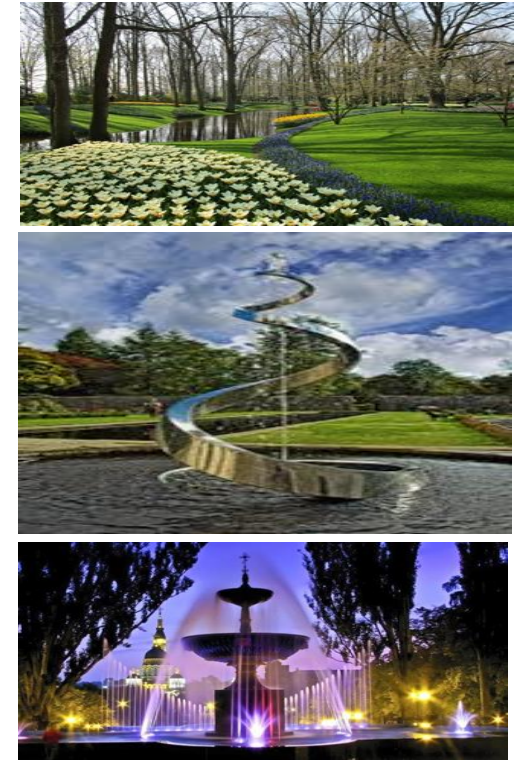
Приклади зони «Гармонія» за фрагментами парків Японії



Приклади елементів рекреаційних зон, для використання у зоні «Емоційне перезавантаження»



Приклади влаштування фонтанів, які символізують потік ідей

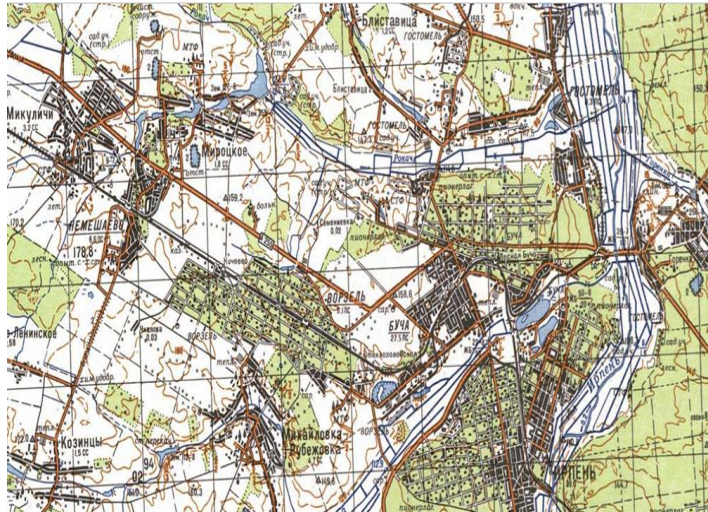


Приклади організації зони творчості за креативними елементами парків м. Києва

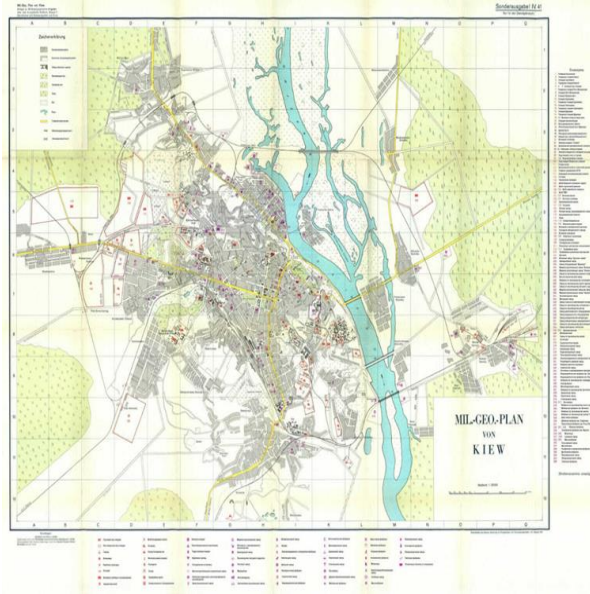


3.1 Аналіз вихідної ситуації історико-культурний

Історична карта Ворзеля, розподіл земель



Мапа Київської області 1940



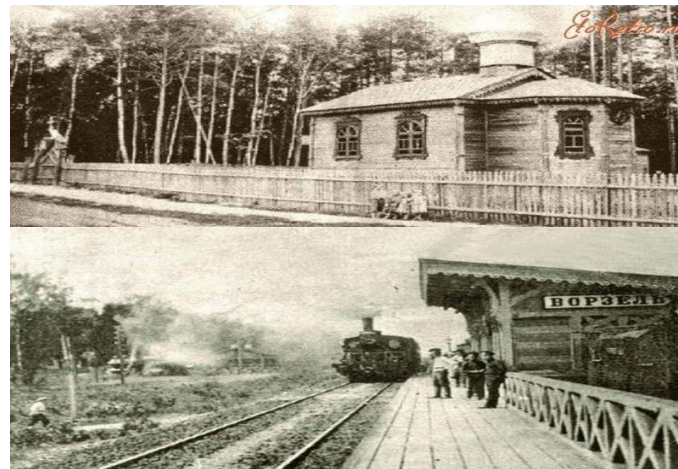
Мапа Києва та області 1902



Мапа Київської області 1850 рік



Фотозображення Ворзель 1940



Історико-архітектурний план Ворзеля



3.1 Аналіз вихідної ситуації

Схема проектних пропозицій ландшафтно-рекреаційних об'єктів Ворзеля



Радіуси доступності зупинки

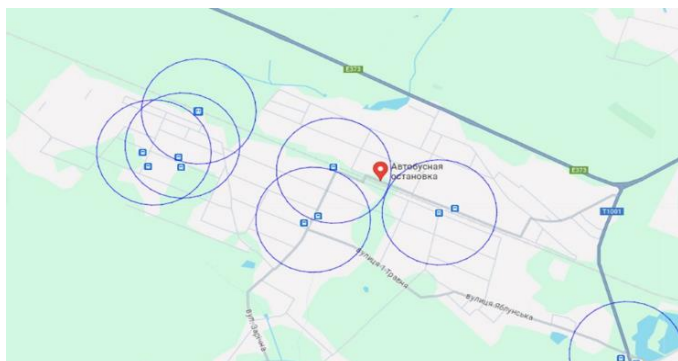


Схема виявлених неузгоджених функціональних процесів



Схема функціонального зонування

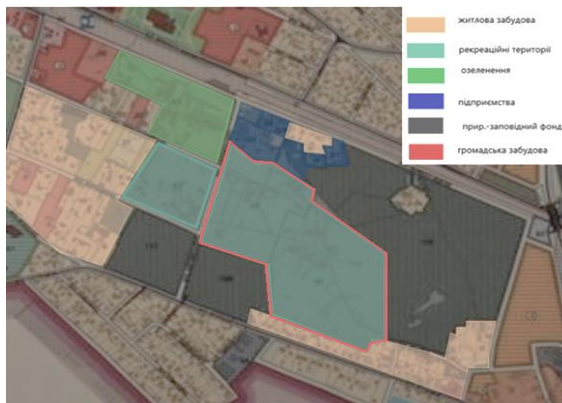


Схема руху транспорту



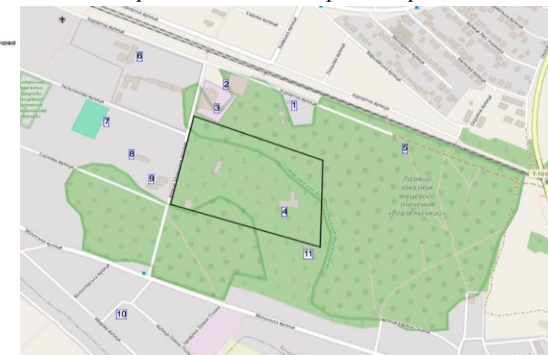
Схема типових ситуацій у досліджуваному середовищі



Транспортна мобільність та інфраструктура с. Ворзель



Схема розміщення об'єктів різного призначення



Аналіз умов візуального сприйняття



Композиційний аналіз природного ландшафту

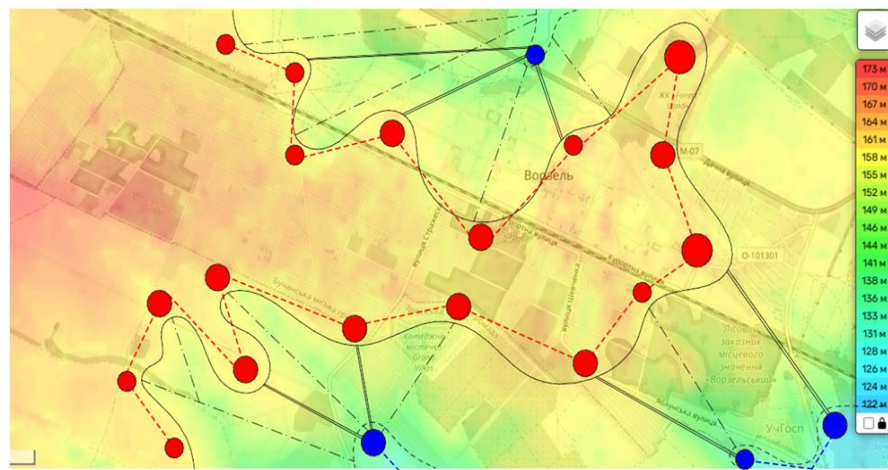
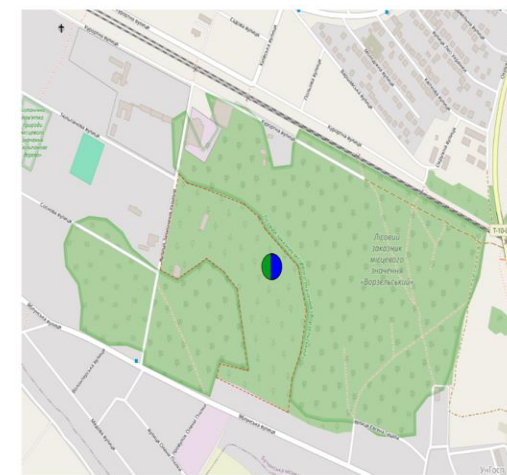
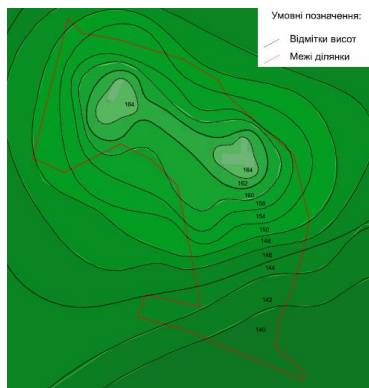


Схема розміщення композиційних точок



Геоморфологічний аналіз ділянки



Композиційний аналіз техногенного ландшафту



Фотофіксація ділянки проєктування



Існуюче озеленення ділянки



3.2. Функціональне рішення ландшафтно-планувальної організації приміського рекреаційно-оздоровчого простору

Схема тематичного зонування парку



Відображення художньої концепції на плануванні парку



Схема емоційних маршрутів парку



Схема сценарного моделювання (червоний – маршрут мешканців міста та туристів, синій – мешканців прилеглих районів).



3.2. Архітектурно-планувальні рішення



Opорний план М:2000



Транспортна мобільність та інфраструктура с. Ворзель.



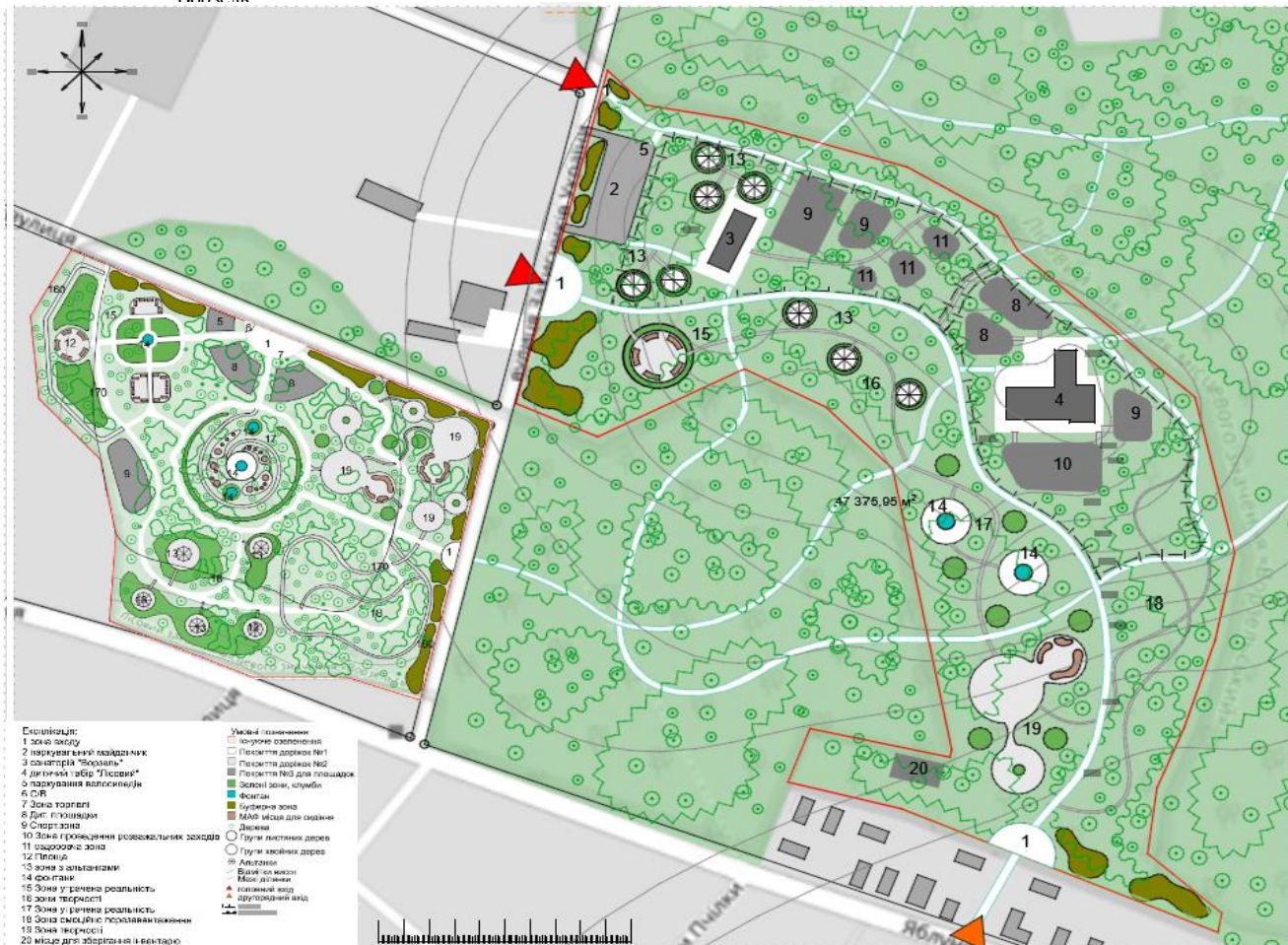
Схема розташування ділянки в системі нас.пункту М1:4000



Сит. план М1:2000



План функціонального зонування М 1:2000



Генеральний план М 1:500

3.2. Архітектурно-планувальні рішення



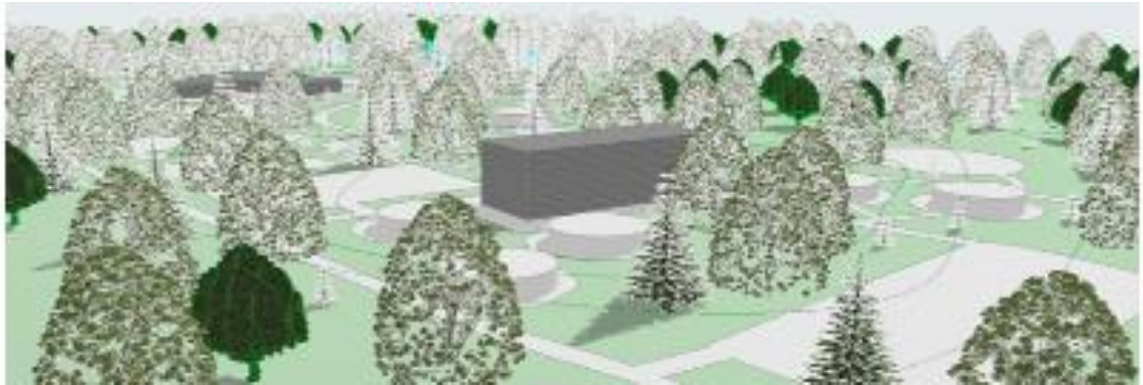
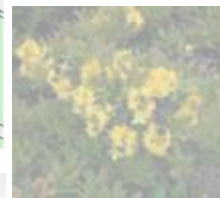
Схема транспорту та обслуговування М 1:3000



План благоустрою та озеленення М 1:3000

Види рослин				
№	Найменування	Позначення	Зображення	Примітки
1	Дуб лісовий			висота 15-20 м, діаметр 10-15 см, листя темно-зелене, квіти білі, плоди жовті
2	Біла			висота 10-15 м, діаметр 8-10 см, листя світло-зелене, квіти білі, плоди жовті
3	Береза			висота 10-15 м, діаметр 8-10 см, листя світло-зелене, квіти білі, плоди жовті
4	Сосна			висота 10-15 м, діаметр 8-10 см, листя темно-зелене, квіти білі, плоди жовті
5	Попель			висота 10-15 м, діаметр 8-10 см, листя світло-зелене, квіти білі, плоди жовті

№	Найменування	Кількість	Ескізні зображення
1	Лавка з деревом з сиротинцями	6	
2	Лавка з деревом з куточком	11	
3	Урна	11	
4	и	3	
5	Скульптура	3	



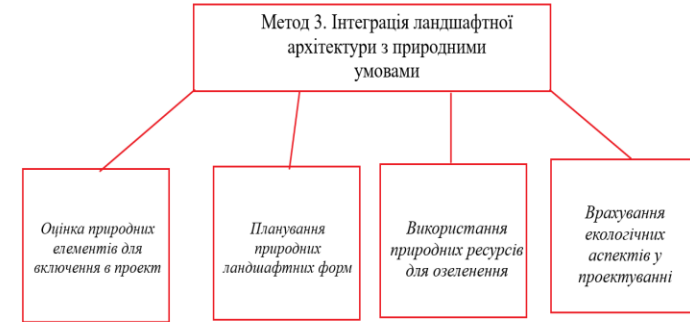
3.3 Особливості методичного підходу ландшафтної організації на прикладі кліматичного курорту «Ворзель» в приміській зоні м. Києва.



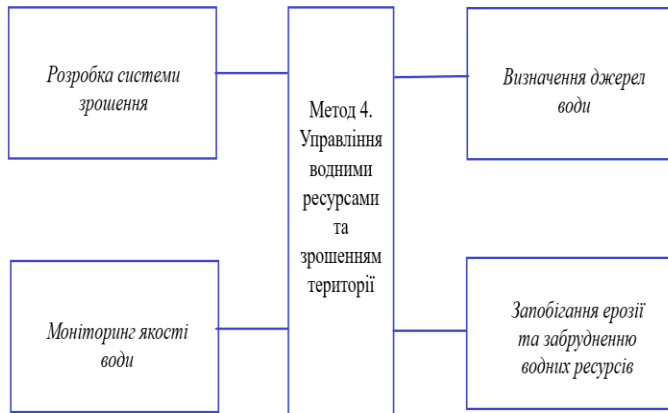
Метод 1. Аналіз природних умов і визначення ландшафтних характеристик



Метод 2. Зонування території курорту «Ворзель»



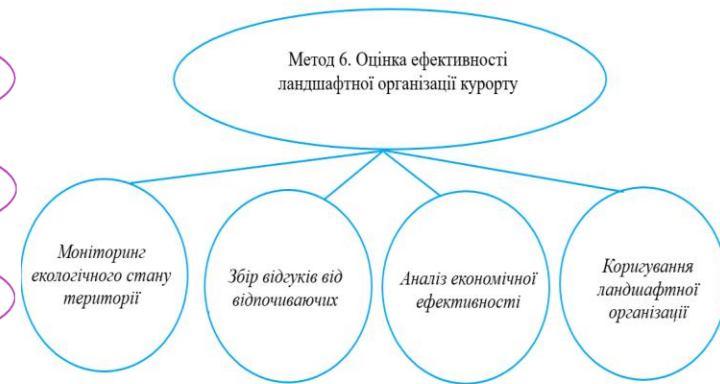
Метод 3. Інтеграція ландшафтної архітектури з природними умовами



Метод 4. Управління водними ресурсами та зрошенням території



Метод 5. Впровадження сталих екологічних практик



Метод 6. Оцінка ефективності ландшафтної організації курорту

Висновки по роботі:

У першому розділі проаналізовано наукові роботи, близькі до теми магістерської, та визначено передумови створення ландшафтно-рекреаційного простору. Розглянуто різні типи просторів, залежність їх функцій від розташування, ландшафтних особливостей і потреб населення. Аналіз показав, що структура функціональних зон формується під впливом багатьох чинників, і правильне їх врахування сприяє створенню комфортних рекреаційних середовищ, що знімають втому й стрес. Виявлено невідповідність існуючих закладів сучасним вимогам, нестачу спеціалізованих об'єктів і нераціональне використання природних ресурсів. Урахування чинників і світового досвіду допоможе створити гармонійні громадські простори для малих міст, з раціональним плануванням і акцентом на ключові аспекти.

За класифікацією рекреаційно-оздоровчих просторів виділяють лікувально-рекреаційні та простори для активного й пасивного відпочинку в різних природних середовищах. Ворзель — лісовий кліматичний курорт поблизу Києва — має сприятливий мікроклімат завдяки хвойно-листяним лісам і розвинену інфраструктуру для оздоровлення та реабілітації. Зелені масиви сприяють чистоті повітря, акустичному комфорту й кліматотерапії. Ландшафтно-планувальна організація таких просторів базується на принципах збереження природи, функціональності та емоційного впливу. Вона забезпечує комфортне, безпечне середовище для відпочинку й соціальної інтеграції.

Асоціативно-образний аналіз показав, що занедбаний стан ділянки викликає негативні емоції, однак місце має великий потенціал для розвитку й перетворення на затишний рекреаційно-оздоровчий простір. Проєкт санаторію «Ворзель» базується на художній концепції, енерго-інформаційному та просторово-часовому моделюванні, з ідеєю створення середовища для психологічного й емоційного відновлення через тематичне зонування й маршрути для різних груп відвідувачів. Запропонована організація простору акцентує на інтеграції природного ландшафту, благоустрої, озелененні та інформаційній графіці, що забезпечує комфорт і естетичну привабливість.

Еволюційно-генетичний аналіз виявив, що архітектурна домінанта розташована в центрі Ворзеля на вул. Курортній, яка є головною віссю планувальної структури з прямокутними кварталами в центрі та хаотичнішою забудовою на околицях. Серед основних пам'яток — церкви, парки та скульптури. Розвиток селища, створення нових громадських просторів, скульптур і символіки підвищить його туристичну привабливість та економічний потенціал.

Публікації:

Тимофієнко А.О. «Сучасні тенденції ландшафтно-планувальної організації рекреаційно-оздоровчих просторів». IV міжнародна науково-практична конференція, збірник «Researching Advanced Horizons of Global Progress: Challenges and Innovative Concepts» 2024р.

Тимофієнко А.О. «Особливості ландшафтно-планувальної організації приміських рекреаційно-оздоровчих просторів» I міжнародна науково-практична конференція, збірник «Synergy of knowledge: new horizons in global scientific research» 2024р.

Тимофієнко А.О. «Стратегічне моделювання перспективного просторового розвитку курортних територій у с.Ворзель Київської області» XL Міжнародна науково-практична конференція збірник «Mechanisms of development of the scientific and technical potential of modern society» 2024р.

Тимофієнко А.О. «Засоби та прийоми ландшафтно-планувальної організації рекреаційних просторів у ліс. місцевості» I міжнародна науково-практична конференція, збірник «Synergy of knowledge: new horizons in global scientific research» 2024р.

Тимофієнко А.О. «Засоби ландшафтно-планувальної організації, які спрямовані на відновлення психологічно-емоційного стану людини в культурно-розв. парках» XL Міжнародна науково-практична конференція, збірник «Mechanisms of development of the scientific and technical potential of modern society». 2025р.