

**КВАЛІФІКАЦІЙНА ВИПУСКНА РОБОТА  
НА ЗДОБУТТЯ ОСВІТЬОГО СТУПЕНЯ БАКАЛАВР АРХІТЕКТУРИ**

**на тему:**

**«ЯХТ-КЛУБ В МІСТІ КИЄВІ»**

загальним обсягом 6 аркушів формату А1 , пояснювальна записка 47 с.

Виконала: студентка групи АРХ-21-6  
191 «Архітектура та містобудування»,  
Освітньо-професійна програма «Архітектура та містобудування»

**Бугайчук Софія Олександрівна**

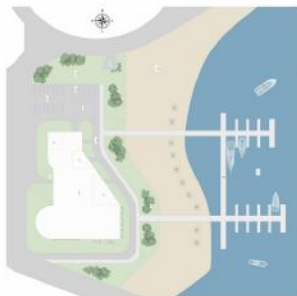
Керівник: доцент Желтовський Володимир Васильович

(наук. ступінь, посада, прізвище, ім'я, по батькові)

Київ-2025 р.

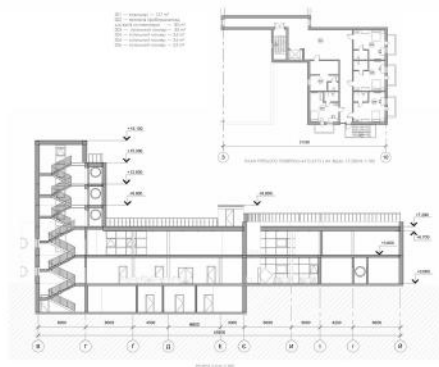


СИТУАЦІЙНА ПЛАН-КА 1:2000



ПІВРАТІЙНА ПЛАНКА 1:500

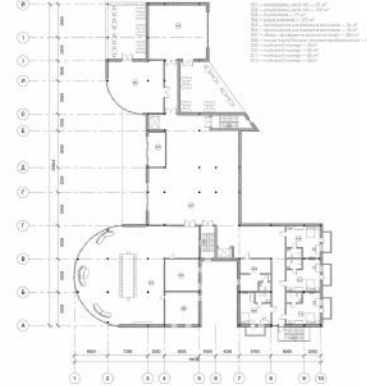
- Елементи архітектури:
- 1 - вхідний
  - 2 - торговий зал
  - 3 - офіс
  - 4 - підземний гараж
  - 5 - паркан для спортивного судна
  - 6 - паркан для прогулянкових суден
  - 7 - паркан для прогулянкових суден
  - 8 - паркан для прогулянкових суден
  - 9 - паркан для прогулянкових суден
  - 10 - паркан для прогулянкових суден
  - 11 - паркан для прогулянкових суден
  - 12 - паркан для прогулянкових суден
  - 13 - паркан для прогулянкових суден



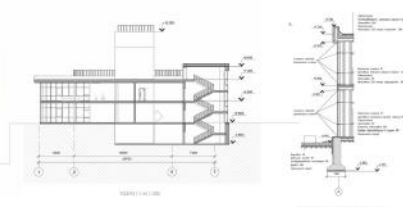
ПЕРШЕ ПОВЕРХ



ПІВРАТІЙНО ПОВЕРХ НА ВДЛ. +0,000 М 1:100



ПІВРАТІЙНО ПОВЕРХ НА ВДЛ. +3,000 М 1:100



РЕЗУЛЬТАТ ЗАМОВНИЧОГО ГОЛОСУ

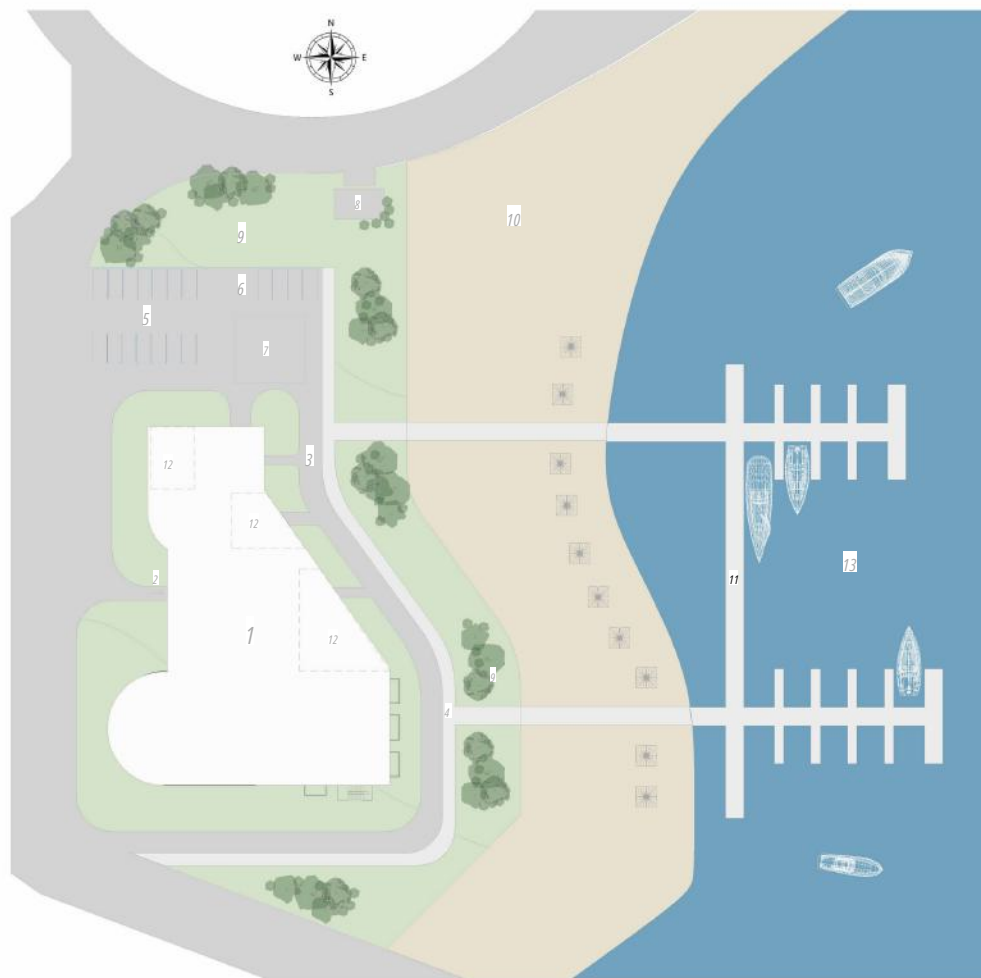
## Яхт-клуб в місті Києві

Висхідні: АРХІТЕКТ  
 ВІСНИК: АРХІТЕКТ  
 МІСЦЕ: АРХІТЕКТ

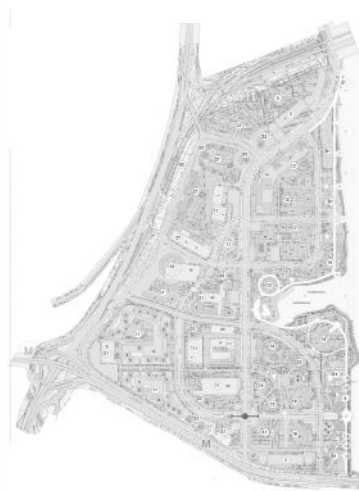


РЕЗУЛЬТАТ ЗАМОВНИЧОГО ГОЛОСУ

ГЕНПЛАН М 1:500



СИТУАЦІЙНИЙ ПЛАН М 1:2000



АКСОНОМЕТРІЯ



Експлікація генплану

- 1- яхт-клуб
- 2- головний вхід
- 3- об'їзд
- 4- пішохідна доріжка
- 5- паркінг для гостей яхт-клубу
- 6- паркінг для спецтранспорту
- 7- розворотний майданчик спецтранспорту
- 8- господарський майданчик
- 9- озеленення
- 10 - пляж
- 11- бони (стоянка яхт)
- 12- літні тераси
- 13- дніпровська затока

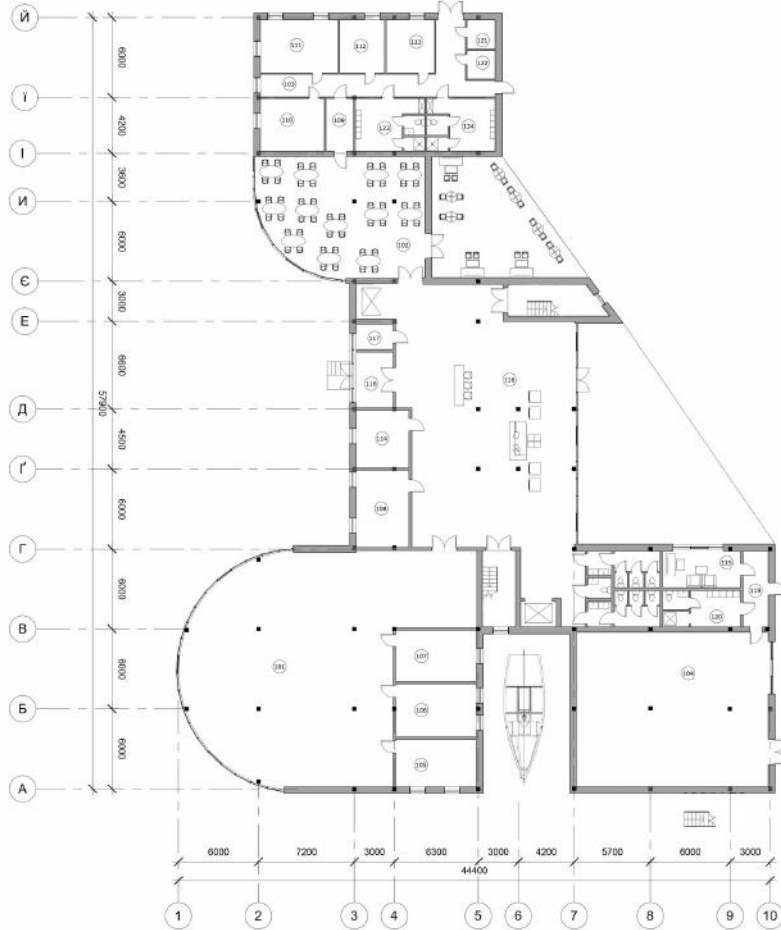


- 101 – магазин – 292 м<sup>2</sup>
- 102 – ресторан – 109 м<sup>2</sup>
- 103 – коридор – 38 м<sup>2</sup>
- 104 – майстерня – 168 м<sup>2</sup>
- 105 – бюро оформлення документів – 21 м<sup>2</sup>
- 106 – каса – 14 м<sup>2</sup>
- 107 – кімната персоналу – 23 м<sup>2</sup>
- 108 – директор – 16 м<sup>2</sup>
- 109 – роздавальня – 8 м<sup>2</sup>
- 110 – мийна – 12 м<sup>2</sup>
- 111 – гарячий – 23 м<sup>2</sup>
- 112 – м'ясорибний – 14 м<sup>2</sup>

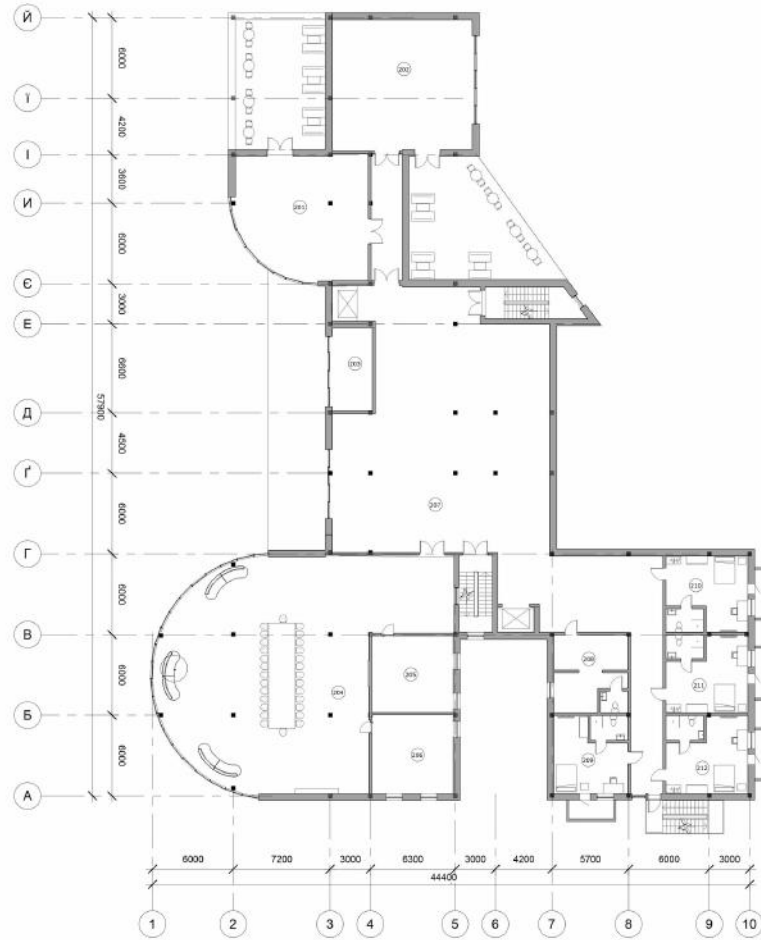
- 113 – холодний – 14 м<sup>2</sup>
- 114 – секретар – 17 м<sup>2</sup>
- 115 – кімната відпочинку майстрів – 17 м<sup>2</sup>
- 116 – вестибюль – 277 м<sup>2</sup>
- 117 – інвентарна – 5 м<sup>2</sup>
- 118 – тамбур – 3 м<sup>2</sup>
- 119 – тамбур майстерні – 11 м<sup>2</sup>
- 120 – побутові приміщення майстрів – 13 м<sup>2</sup>
- 121 – комора овочів – 5 м<sup>2</sup>
- 122 – інвентарна – 5 м<sup>2</sup>
- 123 – гардеробна працівників, жін – 16 м<sup>2</sup>
- 124 – гардеробна працівників, чол – 16 м<sup>2</sup>

- 201 – конференц-зала №1 – 87 м<sup>2</sup>
- 202 – конференц-зала №2 – 103 м<sup>2</sup>
- 203 – бухгалтерія – 19 м<sup>2</sup>
- 204 – рада капітанів – 292 м<sup>2</sup>
- 205 – приміщення для навчання яхтсменів – 34 м<sup>2</sup>
- 206 – приміщення для навчання яхтсменів – 35 м<sup>2</sup>
- 207 – збори, проведення урочистих подій – 384 м<sup>2</sup>
- 208 – склад чистої білизни, кімната прибиральниці – 30 м<sup>2</sup>
- 209 – готельний номер – 30 м<sup>2</sup>
- 210 – готельний номер – 30 м<sup>2</sup>
- 211 – готельний номер – 30 м<sup>2</sup>
- 212 – готельний номер – 30 м<sup>2</sup>

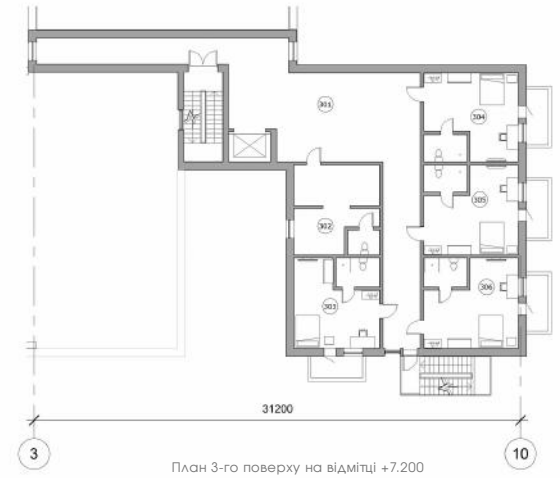
- 301 – коридор – 127 м<sup>2</sup>
- 302 – кімната прибиральниці, для візків та інвентарю – 30 м<sup>2</sup>
- 303 – готельний номер – 35 м<sup>2</sup>
- 304 – готельний номер – 35 м<sup>2</sup>
- 305 – готельний номер – 35 м<sup>2</sup>
- 306 – готельний номер – 35 м<sup>2</sup>



План 1-го поверху на відмітці +0.000



План 2-го поверху на відмітці +3.600





Фасад в осях Й-12 М 1:100

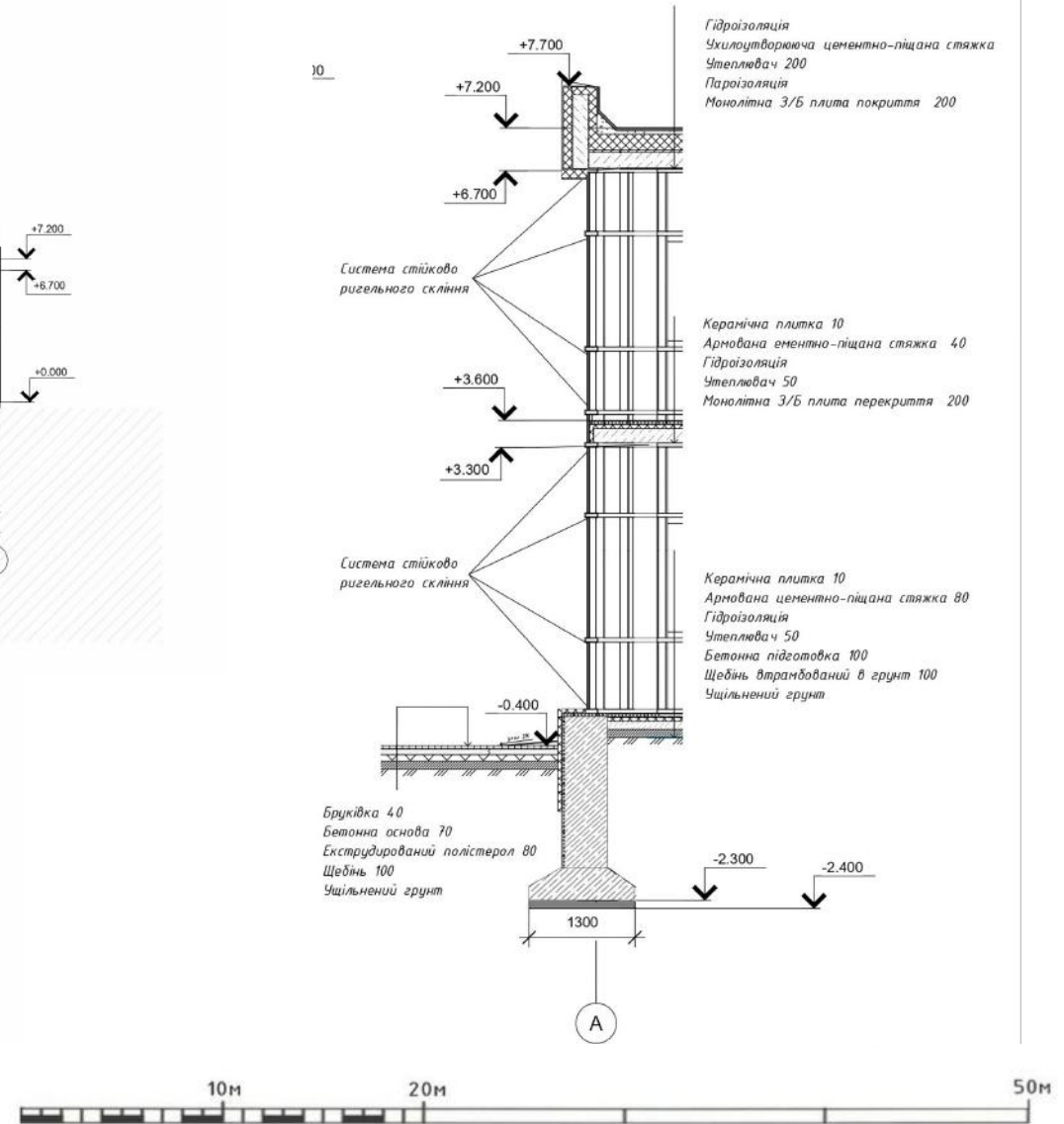
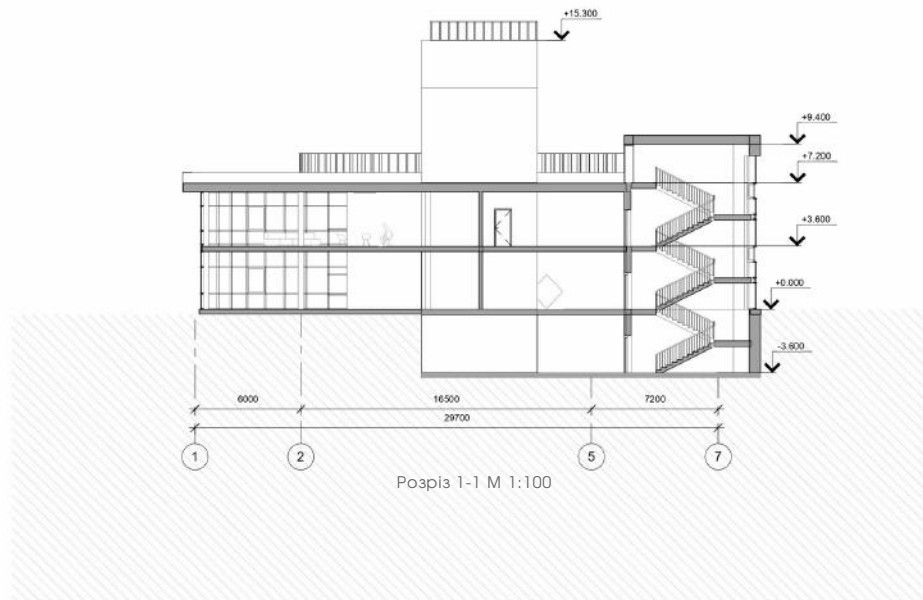
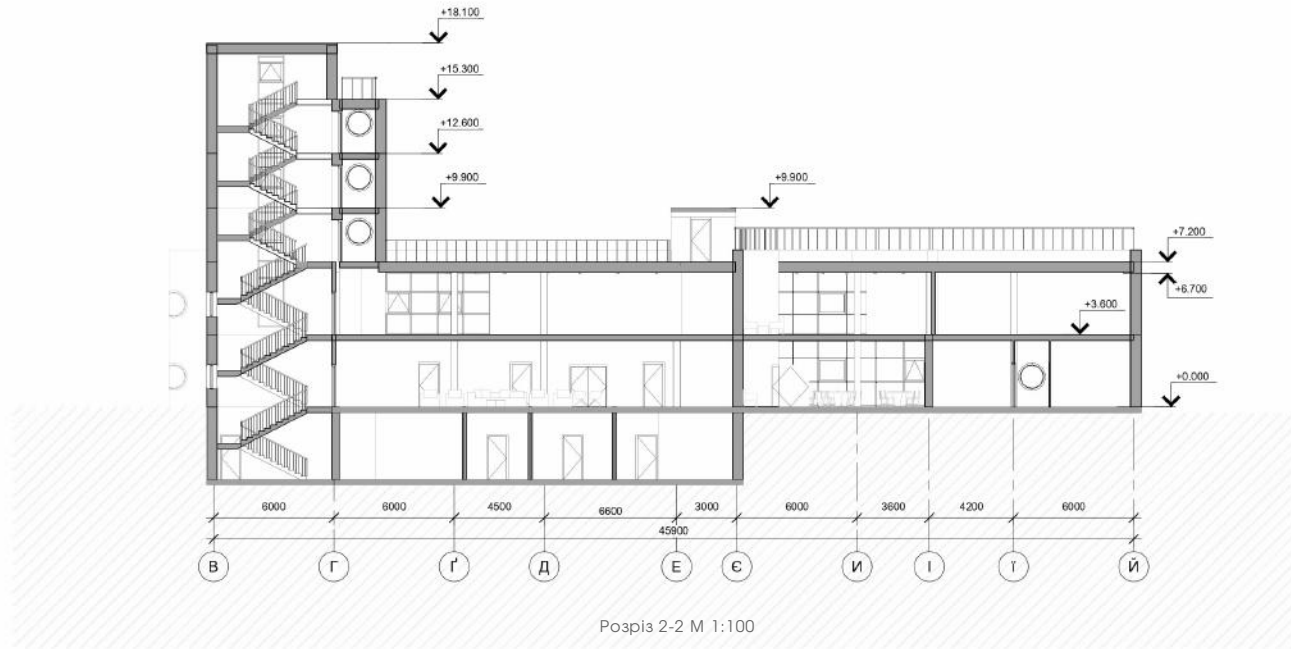


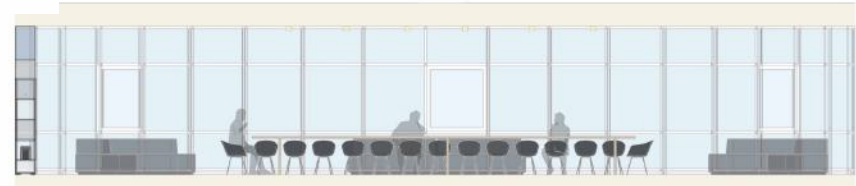
Фасад в осях 12-Й М 1:00



Фасад в осях 10-1 М 1:100

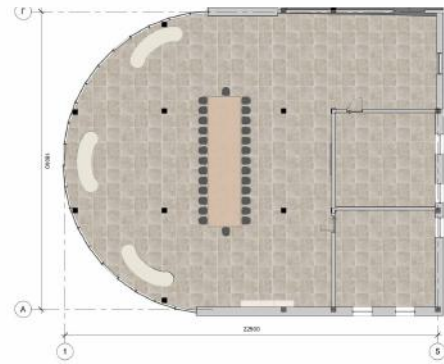




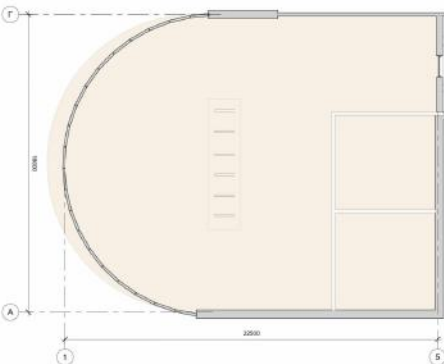


Розгортки стін М 1:50

Розгортки стін М 1:50



План підлоги та розміщення обладнання М 1:50



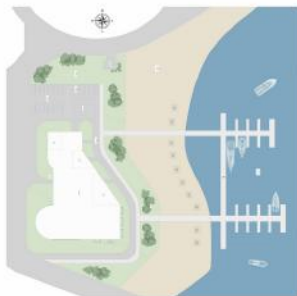
План розміщення освітлювальних приладів М 1:50





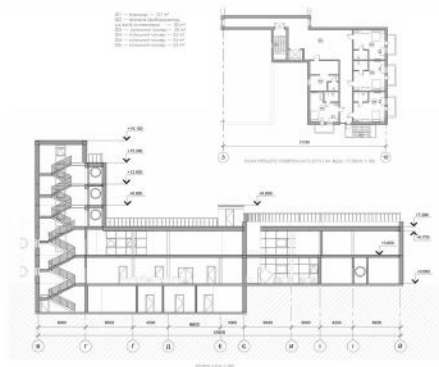


СИТУАЦІЙНА ПЛАН-1:1000



ПІВНІСНИЙ ПЛАН-1:500

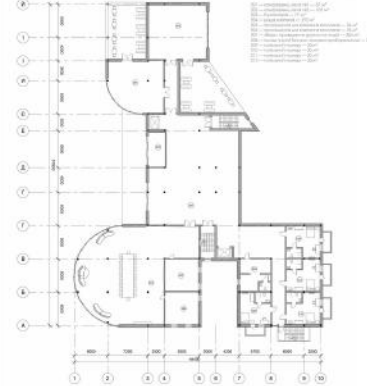
- Елементи архітектури:
- 1 - вхідний
  - 2 - торговий зал
  - 3 - офіс
  - 4 - підземний гараж
  - 5 - паркан для спортивних автомобілів
  - 6 - паркан для спортивного туризму
  - 7 - паркан для велосипедів
  - 8 - паркан для мотоциклів
  - 9 - паркан для автомобілів
  - 10 - паркан для мотоциклів
  - 11 - паркан для автомобілів
  - 12 - паркан для мотоциклів
  - 13 - паркан для автомобілів



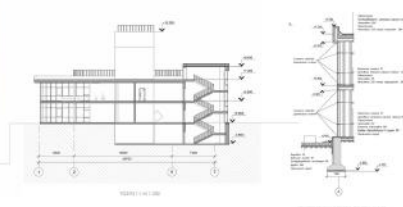
ПЕРШЕ ПОВЕРХ



ПЕРШЕ ПОВЕРХ НА ВДЛ. +0.000 М 1:100



ПЕРШЕ ПОВЕРХ НА ВДЛ. +0.000 М 1:100



ПЕРШЕ ПОВЕРХ НА ВДЛ. +0.000 М 1:100



ПЕРШЕ ПОВЕРХ НА ВДЛ. +0.000 М 1:100



ПЕРШЕ ПОВЕРХ НА ВДЛ. +0.000 М 1:100

## Яхт-клуб в місті Києві

Висхідні: АРХІТЕКТ  
 ВІСНИК: АРХІТЕКТ  
 МІСЦЕ: АРХІТЕКТ



ПЕРШЕ ПОВЕРХ НА ВДЛ. +0.000 М 1:100