

КВАЛІФІКАЦІЙНА ВИПУСКНА РОБОТА НА ЗДОБУТТЯ  
ОСВІТНЬОГО СТУПЕНЯ БАКАЛАВРА АРХІТЕКТУРИ

На тему

«Центр реабілітації опорно-рухового апарату у м. Вишневе Київської області»

Загальним обсягом 6 аркушів А1, пояснювальна записка 74 с.

Виконала: студентка АРХ-21-1Б

191 «Архітектура та містобудування»,

Освітньо-професійна програма «Архітектура та містобудування»

(шифр і назва спеціальності, освітньо-наукової програми)

**Прохорова Діана Юріївна**

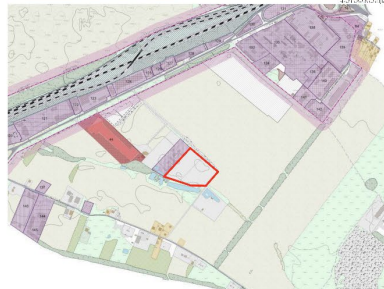
(прізвище, ім'я, по батькові)

Керівник: доцент Носенко Ганна Андріївна

(наук. ступінь, посада, прізвище, ім'я, по батькові)

Київ – 2025 р.

# ЦЕНТР РЕАБІЛІТАЦІЇ ОПОРНО-РУХОВОГО АПАРАТУ Ч М. ВИШНЕВЕ КИЇВСЬКОЇ ОБЛАСТІ



Бюро: ІВАКІВА, розмір: 2,0 м поперек

37. Універсальна майстерня  
38. Спеціальний кабінет  
39. Містуння  
40. Майстерня кабінет  
41. Поміщення для прикрас  
42. Санвузол  
43. Приймальня персоналу  
44. Приймальня в чергову  
45. Посилене приміщення для зберігання медикаментів  
46. Універсальна зала  
47. Кабінет ювеліра

48. Кабінет спеціаліста розробки техніки  
49. Кабінет соціального працівника  
50. Кабінет педагога  
51. Тренувальна зала для інвалідів з обмеженими можливостями  
52. Інформаційний кабінет  
53. Конференц-кімната  
54. Зона спілкування  
55. Тренинг

1. Пн

Бюро: ІВАКІВА, розмір: 2,0 м поперек

56. Спеціальна приймальня для поперек  
57. Тренинг з м'язової діагностики за м'яз  
58. Інформаційний кабінет  
59. Конференц-кімната  
60. Зона спілкування  
61. Приймальня спеціаліста з мед  
62. Інформаційний кабінет  
63. Тренинг  
64. Приймальня для консультацій з техніки реабілітації інвалідів з обмеженими можливостями  
65. Спеціальна приймальня для зберігання медикаментів

2. Пн

План 1-го поверху М 1:200

1. Пн

План 2-го поверху М 1:200

1. Пн

Бюро: ІВАКІВА, розмір: 2,0 м поперек

1. Спеціальна приймальня для зберігання медикаментів  
2. Підприємство  
3. Кабінет скорятки  
4. Глобальне приміщення  
5. Кабінет головного менеджера  
6. Вулиця  
7. Кабінет скорятки  
8. Універсальна зала  
9. Містуння  
10. Зона спілкування  
11. Зона спілкування

12. Власницький кабінет  
13. Приймальня для педагогів  
14. Санвузол  
15. Приймальня персоналу

1. Пн

Бюро: ІВАКІВА, розмір: 2,0 м поперек

66. Житлова майстерня  
67. Тренинг з м'язової діагностики за м'яз  
68. Конференц-кімната  
69. Інформаційний кабінет  
70. Зона спілкування  
71. Тренинг  
72. Тренинг з м'язової діагностики за м'яз  
73. Конференц-кімната  
74. Конференц-кімната  
75. Інформаційний кабінет спеціаліста з мед

1. Пн

План 3-го поверху М 1:200

14. Приймальня для реабілітації  
15. Поміщення для гімнастики  
16. Глобальне приміщення  
17. Кабінет скорятки  
18. Інформаційний кабінет  
19. Діагностика  
20. Поміщення для зберігання медикаментів

1. Пн

План 4-го поверху М 1:200

21. Тренинг з м'язової діагностики за м'яз  
22. Зона спілкування  
23. Майстерня кабінет  
24. Майстерня кабінет  
25. Зона спілкування  
26. Зона спілкування  
27. Тренинг з м'язової діагностики за м'яз  
28. Зона спілкування  
29. Майстерня кабінет  
30. Конференц-кімната  
31. Конференц-кімната  
32. Зона спілкування  
33. Зона спілкування  
34. Зона спілкування  
35. Зона спілкування  
36. Зона спілкування

1. Пн



План 4-го поверху М 1:200

План 5-го поверху М 1:200

План 6-го поверху М 1:200

План 7-го поверху М 1:200

План 8-го поверху М 1:200

План 9-го поверху М 1:200

План 10-го поверху М 1:200

1. Пн

Розріз 1-1 М 1:200

Розріз 2-2 М 1:200

Розріз 3-3 М 1:200

Розріз 4-4 М 1:200

Розріз 5-5 М 1:200

Розріз 6-6 М 1:200

Розріз 7-7 М 1:200

Розріз 8-8 М 1:200

Розріз 9-9 М 1:200

Розріз 10-10 М 1:200

1. Пн



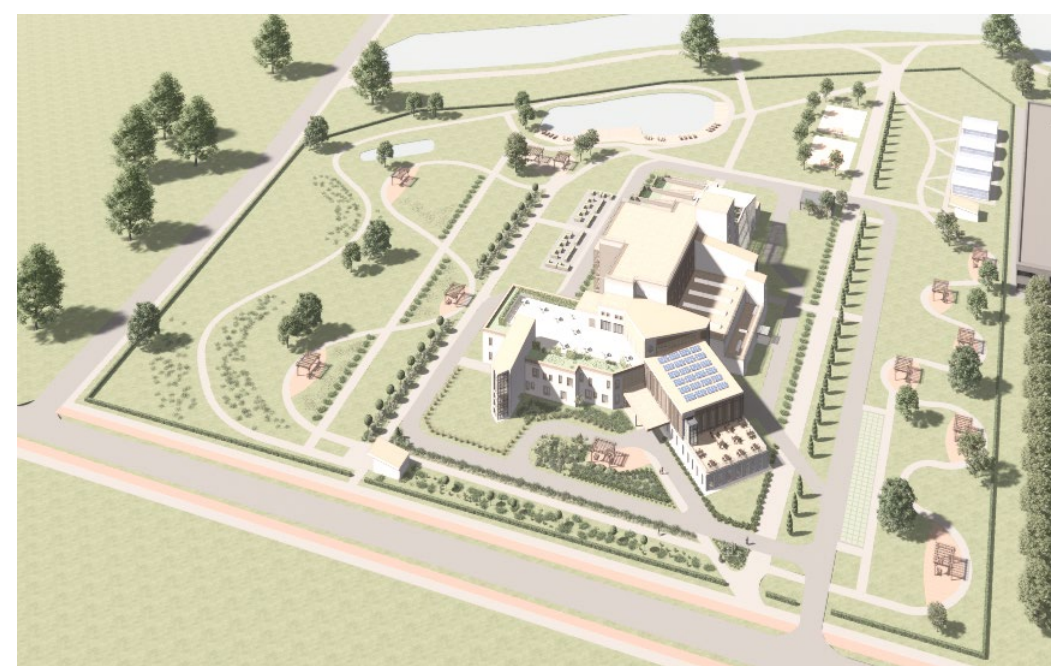
ВИКОНАЛА: СТУД. АРХ-21-15 ПРОХОРОВА Д. Ю. КЕРІВНИК: ДОЦ. НОСЕНКО Г. А.



# СУЧАСНИЙ СТАН



# ГЕНЕРАЛЬНИЙ ПЛАН



## ЕКСПЛІКАЦІЯ

- 1 - ВХІДНА ЗОНА
- 2 - ГОСПОДАРСЬКИЙ МАЙДАНЧИК ПРИ ХАРЧОБЛОЦІ
- 3 - ПАРКОВКА ДЛЯ СПІВРОБІТНИКІВ ТА ГОСТЕЙ
- 4 - МАЙДАНЧИК ДЛЯ ТИМЧАСОВОГО ЗБЕРЕГАННЯ СМІТТЯ
- 5 - ТЕПЛИЦІ
- 6 - СПОРТИВНІ МАЙДАНЧИКИ
- 7 - СПЕЦІАЛІЗОВАНІ ГРЯДКИ ДЛЯ САДІВНИЦТВА
- 8 - АЛЬТАНКА
- 9 - ВИХОДИ З УКРИТТЯ

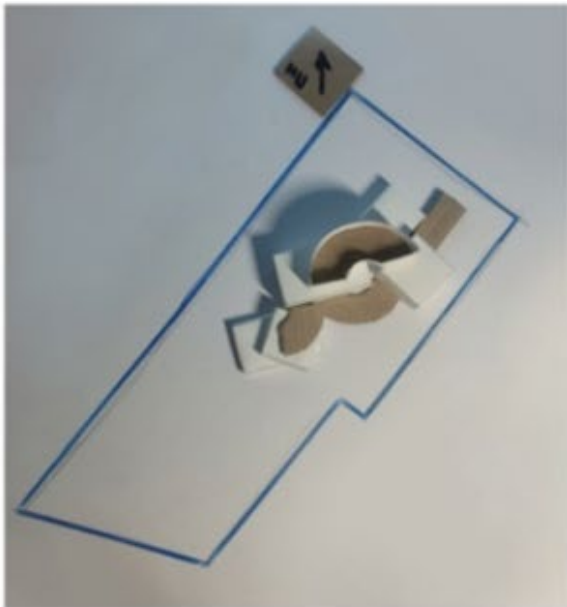
## МЕЖІ

- 1 - ДІЛЯНКА ЗАБУДОВИ
- 2 - ЧЕРВОНІ ЛІНІЇ ЗАБУДОВИ
- 3 - ПРИБРЕЖНА ЗАХИСНА СМУГА
- 4 - ЗЕЛЕНА ОГОРОЖА ДІЛЯНКИ

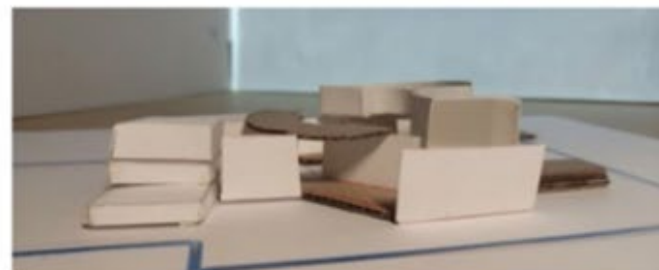
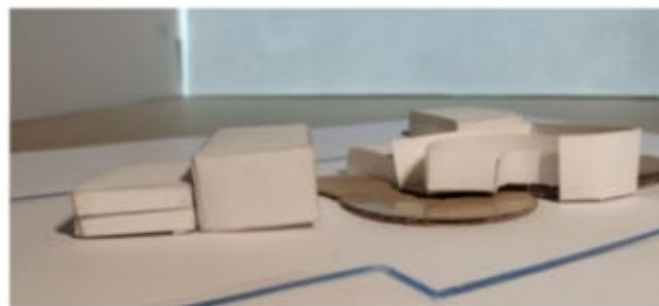
## ПОКРИТТЯ

- 1 - АСФАЛЬТ З ПОЛІМЕРНИМИ ДОБАВКАМИ (ВЕЛОДОРІЖКИ)
- 2 - АСФАЛЬТОВЕ ПОКРИТТЯ
- 3 - ДЕКОРАТИВНИЙ АСФАЛЬТ ОБЕТОН (ПІШХОДНІ ДОРІЖКИ)
- 4 - ДЕКОРАТИВНИЙ АСФАЛЬТ ОБЕТОН (ЗОНИ ВІДПОЧИНКУ)
- 5 - КОМПЗИТНА ТЕРАСА
- 6 - ДЕРЕВ'ЯНА ТЕРАСА
- 7 - ГАЗОННА РЕШІТКА (ПАРКОВКА)
- 8 - МАВРИТАНСЬКИЙ ГАЗОН

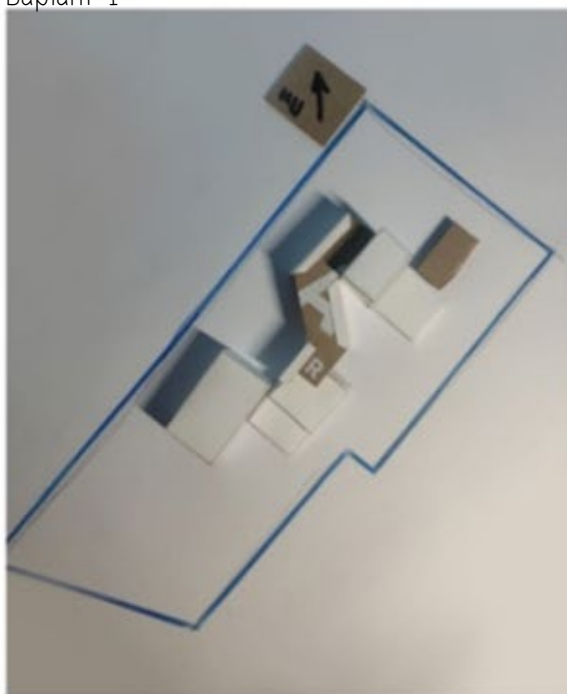
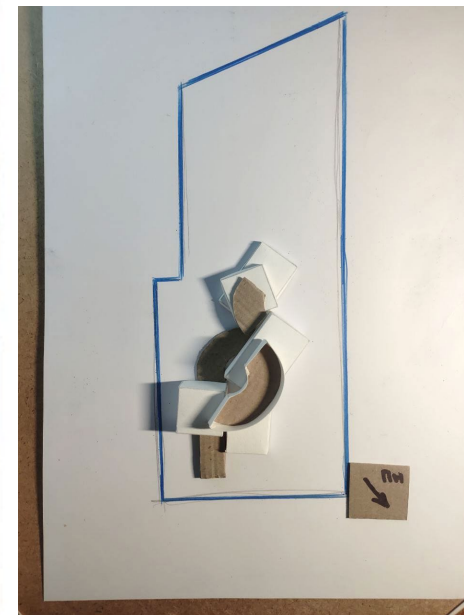
# КОНЦЕПЦІЯ ПРОЄКТУ



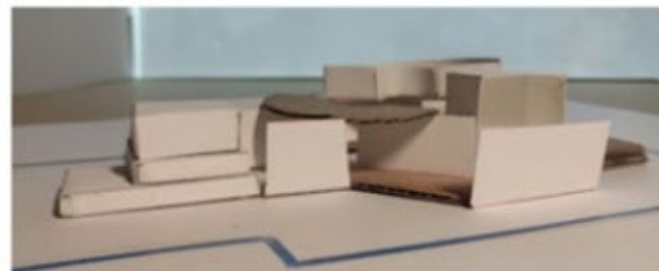
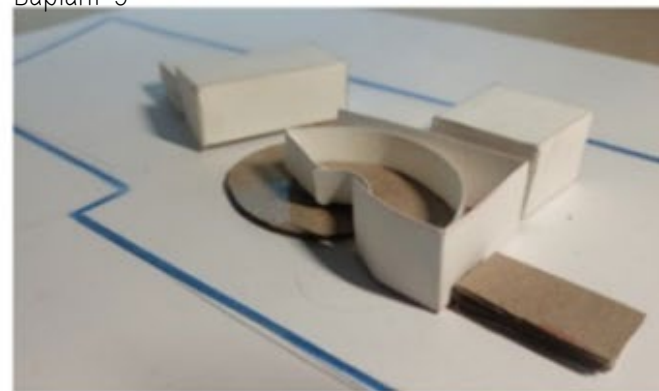
Варіант 1



Варіант 3



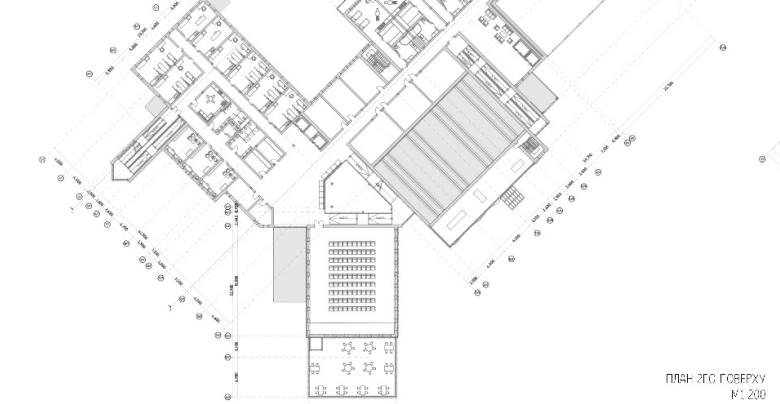
Варіант 2



Варіант 4

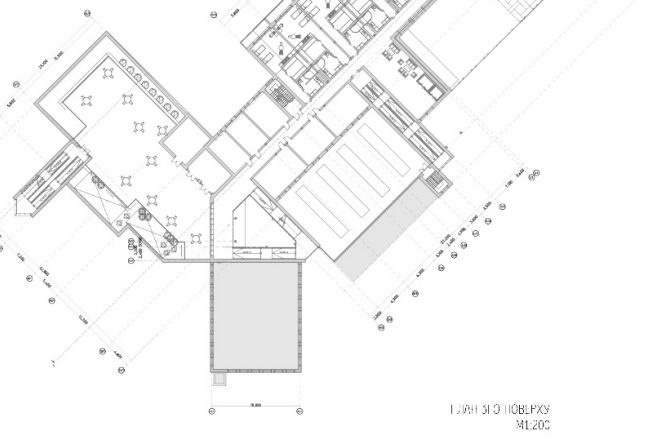
Відновлення через простір: гармонія архітектури, природи та руху. Світло, простір і доступність – ключові принципи, що формують атмосферу довіри, руху і гармонії.

- Експликація приміщень 2-го поверху
- 37. Житловий модуль
  - 38. Оглядний кабінет
  - 39. Магіялуційа
  - 40. Массажний кабінет
  - 41. Приміщення для гримірки та підготовки до показів
  - 42. Санвузол
  - 43. Приміщення персоналу
  - 44. Приміщення чергової медсестри
  - 45. Підсобні приміщення для зберігання медикаментів
  - 46. Універсальна зала
  - 47. Кабінет кухонного
  - 48. Кабінет психологічного розвантаження
  - 49. Кабінет соціального працівника
  - 50. Кабінет педагогів
  - 51. Трансферні зали для індивідуальних занять
  - 52. Гравельні кімнати
  - 53. Ком. Головної класи
  - 54. Зона спілкування
  - 55. Тераса



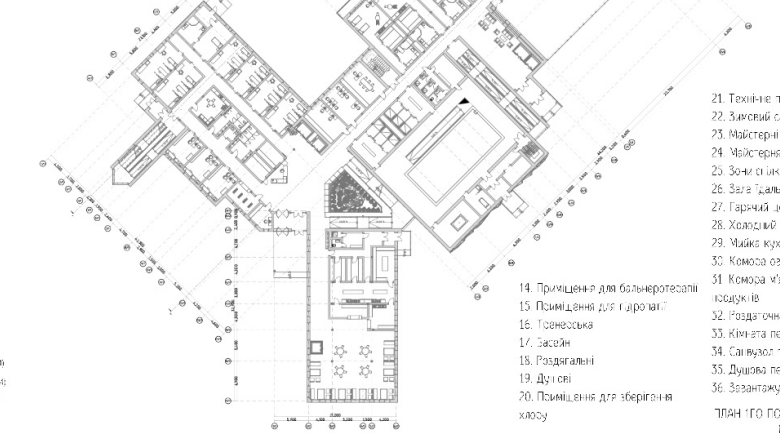
ПЛАН 2-ГО ПОВЕРХУ  
М1.200

- Експликація приміщень 3-го поверху
- 56. Експликація приміщень 3-го поверху
  - 57. Трежерні зали для індивідуальних занять
  - 58. Навчальні кімнати
  - 59. Комп'ютерні класи
  - 60. Житловий модуль
  - 61. Провідський експлуатаційний дах
  - 62. Технічний експлуатаційний дах
  - 63. Тераса
  - 64. Приміщення для зберігання ліній меблів з експлуатаційного даху
  - 65. Експлуатаційний дах громадського користування



ПЛАН 3-ГО ПОВЕРХУ  
М1.200

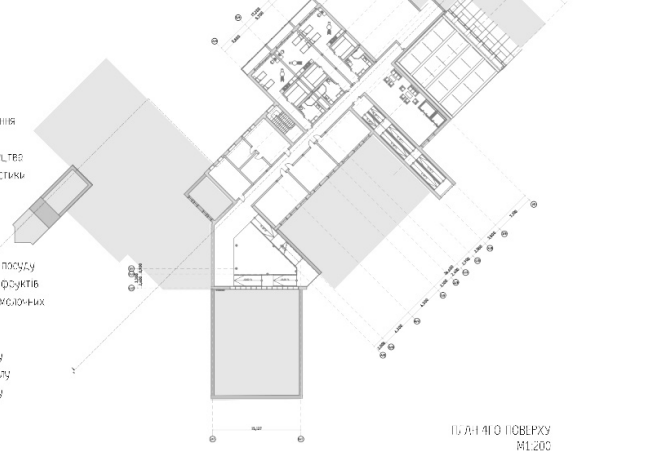
- Експликація приміщень 4-го поверху
- 1. Вестибюль з стійкою ресепшн, зоною очікування та зеленою зоною
  - 2. Гардероб
  - 3. Кімната сесоріа
  - 4. Підсобні приміщення
  - 5. Кабінет головного лікаря-директора
  - 6. Вихідний
  - 7. Канцелярський архів
  - 8. Житловий модуль
  - 9. Оглядний кабінет
  - 10. Магіялуційа
  - 11. Ізолятор



ПЛАН 4-ГО ПОВЕРХУ  
М1.200

- 12. Массажний кабінет
- 13. Приміщення для психіки та підготовки постелів
- 14. Санвузол
- 15. Приміщення персоналу

- Експликація приміщень 5-го поверху
- 66. Житловий модуль
  - 67. Трежерні зали для індивідуальних занять
  - 68. Комп'ютерні класи
  - 69. Житловий модуль
  - 70. Зона спілкування
  - 71. Тераса
  - 72. І ральня з транслювання
  - 73. Комора чистої білизни
  - 74. Комора брудної білизни
  - 75. Центральна комора господарсько-побутового призначення



ПЛАН 5-ГО ПОВЕРХУ  
М1.200

- 21. Технічне приміщення
- 22. Занесений сад
- 23. Майстерні сідничества
- 24. Майстерні фаянсових
- 25. Зона спілкування
- 26. Зала Талені
- 27. Гарячий цех
- 28. Холодний цех
- 29. Мийна кухонного посуду
- 30. Комора озонових та флуоридів
- 31. Комора м'яких і жорстких посудин
- 32. Роздаточна
- 33. Кімната персоналу
- 34. Санвузол персоналу
- 35. Душова персоналу
- 36. Зона розташування

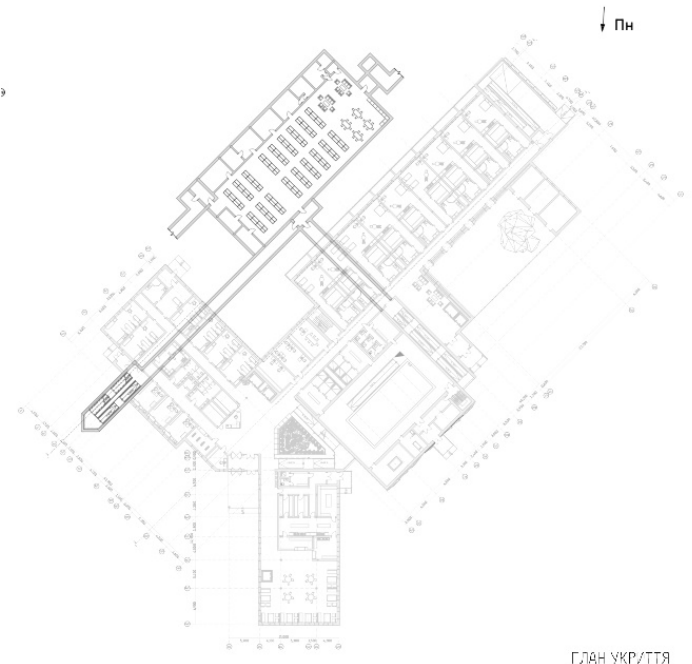
- 14. Приміщення для балнеотерапії
- 15. Приміщення для гідромасажу
- 16. Тренинг-зал
- 17. Басейн
- 18. Роздаточні
- 19. Душова
- 20. Приміщення для зберігання хмару

# АРХІТЕКТУРНО-ПЛАНУВАЛЬНЕ ТА КОНСТРУКТИВНЕ РІШЕННЯ

## Експликація приміщень укріптя

- 76. Основне приміщення укріптя
- 77. Медичний пункт
- 78. Санітарно-гігієнічні приміщення
- 79. Роздягальня та приміщення для зберігання брудного одягу
- 80. Зона підготовки та споживання їжі

- 81. Приміщення для зберігання продовольства і запасів води
- 82. Приміщення для вентиляційного та фільтрувального обладнання
- 83. Приміщення для аварійного енергоджерела
- 84. Тамбур шлюза



ПЛАН 6-ГО ПОВЕРХУ  
М1.200



15

90.500

16



17

95.500

18



01

81.00

02



03

102.00

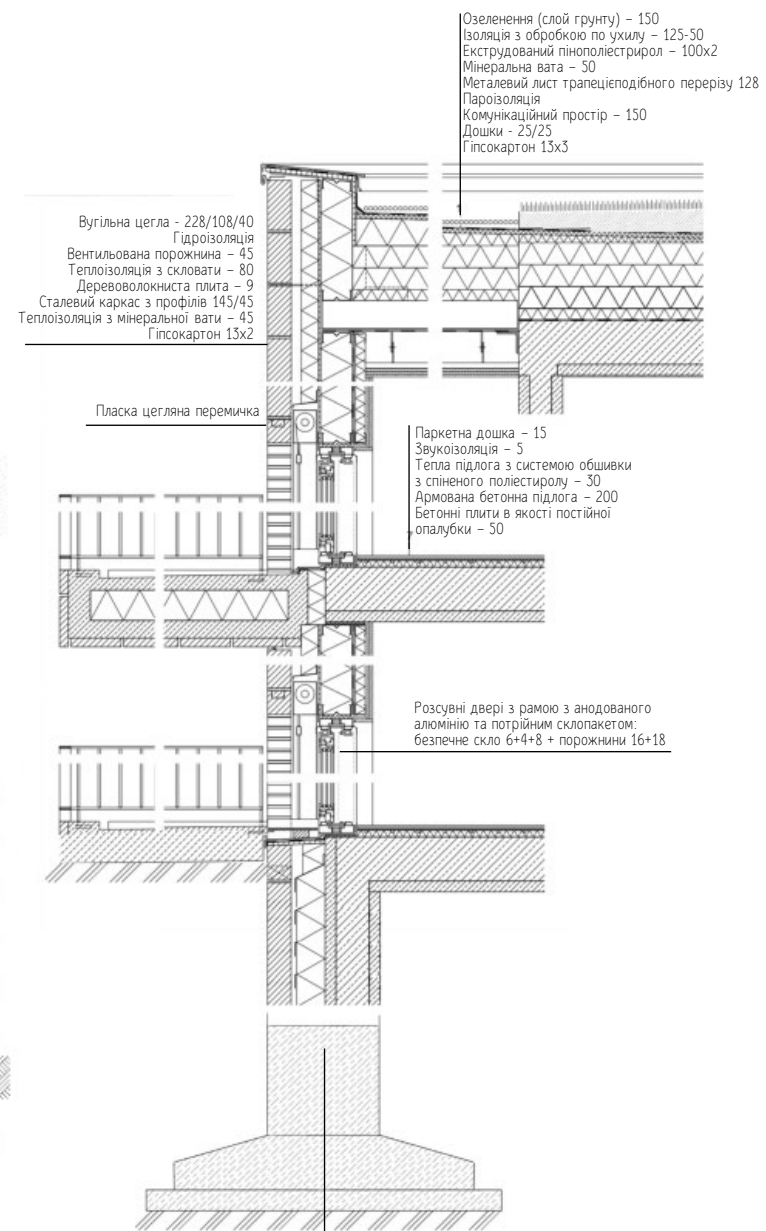
04



РОЗРІЗ 2-2 M1:200



РОЗРІЗ 1 1 M1:200



12/3

Розріз по стіні

# ІНТЕР'ЄРНЕ ВИРІШЕННЯ ВЕСТИБЮЛЮ



ПЛАН ПОКРИТТЯ М1:200

## РОЗГОРТКА СТІН ВЕСТИБЮЛЮ

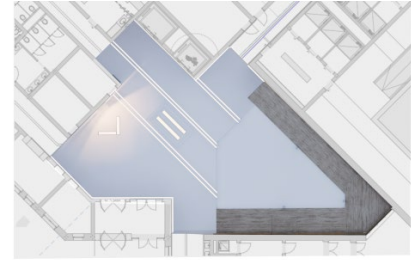
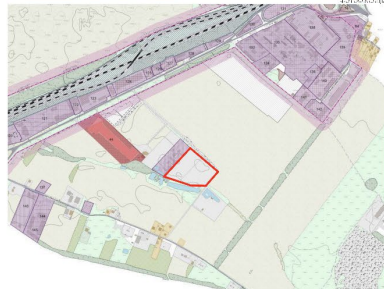


СХЕМА ОСВІТЛЕННЯ М1:200



# ЦЕНТР РЕАБІЛІТАЦІЇ ОПОРНО-РУХОВОГО АПАРАТУ Ч М. ВИШНЕВЕ КИЇВСЬКОЇ ОБЛАСТІ



Будинок 2 о поверху

37. Універсальний кабінет  
38. Спеціальний кабінет  
39. Мультимедіа  
40. Музичний кабінет  
41. Поміщення для григорії  
42. Салончик  
43. Прийомне приміщення  
44. Прийомне приміщення  
45. Посібне приміщення для збереження медичних  
46. Універсальна зала  
47. Кабінет ювеліра

48. Кабінет психофізичного розвантаження  
49. Кабінет соціальної працездатності  
50. Кабінет педагогів  
51. Тренувальна зала для інвалідів-колісничанив  
52. Інформаційний кабінет  
53. Конфіліктна кімната  
54. Зона спілкування  
55. Тренинг

Будинок 3 о поверху

56. Вестибюль приміщення 3-го поверху  
57. Тренинг з м'язової координації за віль  
58. Навчальний кабінет  
59. Колекторний кабінет  
60. Зона спілкування  
61. Проміжний вестибюль  
62. Точний естакадний дих  
63. Тренинг  
64. Прийомне приміщення для консультацій з питань реабілітації та медичного догляду  
65. Вестибюль для громадського користування



Будинок 4 о поверху

66. Житлова кімната  
67. Тренинг з м'язової координації за віль  
68. Конфіліктна кімната  
69. Музичний кабінет  
70. Зона спілкування  
71. Тераса  
72. Тренинг з гармонізації  
73. Комната майстерів  
74. Комната брудної білизни  
75. Вестибюль для громадського користування

69. ПОДА ТЕРАСА МІ 200  
70. ПОДА ТЕРАСА МІ 200  
71. ПОДА ТЕРАСА МІ 200  
72. ПОДА ТЕРАСА МІ 200  
73. ПОДА ТЕРАСА МІ 200  
74. ПОДА ТЕРАСА МІ 200  
75. ПОДА ТЕРАСА МІ 200

ПІВНІЧНО-СХІДНИЙ МІ 200

1. Вестибюль з прийомним приміщенням, зоною зберігання та зоною збору  
2. Під'їзд  
3. Квітчаста сходи  
4. Глобальне прийомне приміщення  
5. Кабінет головного менеджера  
6. Вулиця  
7. Кабінет керівника  
8. Житловий кабінет  
9. Спальня  
10. Мультимедіа  
11. Салончик

12. Вестибюль кабінет  
13. Прийомне приміщення та під'їзд  
14. Спальня  
15. Прийомне приміщення

СІДІВНИЙ МІ 200

16. Житлова кімната  
17. Тренинг з м'язової координації за віль  
18. Конфіліктна кімната  
19. Музичний кабінет  
20. Зона спілкування  
21. Тераса  
22. Тренинг з гармонізації  
23. Комната майстерів  
24. Комната брудної білизни  
25. Вестибюль для громадського користування



ПІВНІЧНО-СХІДНИЙ МІ 200

21. Тренинг з м'язової координації за віль  
22. Житлова кімната  
23. Мастер-класи  
24. Мастер-класи  
25. Зона спілкування  
26. Зона спілкування  
27. Гарний диван  
28. Житлова кімната  
29. Мультимедіа  
30. Комната брудної білизни  
31. Комната брудної білизни  
32. Комната брудної білизни  
33. Комната брудної білизни  
34. Комната брудної білизни  
35. Комната брудної білизни  
36. Комната брудної білизни  
37. Комната брудної білизни  
38. Комната брудної білизни  
39. Комната брудної білизни  
40. Комната брудної білизни  
41. Комната брудної білизни  
42. Комната брудної білизни  
43. Комната брудної білизни  
44. Комната брудної білизни  
45. Комната брудної білизни  
46. Комната брудної білизни  
47. Комната брудної білизни  
48. Комната брудної білизни  
49. Комната брудної білизни  
50. Комната брудної білизни  
51. Комната брудної білизни  
52. Комната брудної білизни  
53. Комната брудної білизни  
54. Комната брудної білизни  
55. Комната брудної білизни  
56. Комната брудної білизни  
57. Комната брудної білизни  
58. Комната брудної білизни  
59. Комната брудної білизни  
60. Комната брудної білизни  
61. Комната брудної білизни  
62. Комната брудної білизни  
63. Комната брудної білизни  
64. Комната брудної білизни  
65. Комната брудної білизни  
66. Комната брудної білизни  
67. Комната брудної білизни  
68. Комната брудної білизни  
69. Комната брудної білизни  
70. Комната брудної білизни  
71. Комната брудної білизни  
72. Комната брудної білизни  
73. Комната брудної білизни  
74. Комната брудної білизни  
75. Комната брудної білизни  
76. Комната брудної білизни  
77. Комната брудної білизни  
78. Комната брудної білизни  
79. Комната брудної білизни  
80. Комната брудної білизни  
81. Комната брудної білизни  
82. Комната брудної білизни  
83. Комната брудної білизни  
84. Комната брудної білизни  
85. Комната брудної білизни  
86. Комната брудної білизни  
87. Комната брудної білизни  
88. Комната брудної білизни  
89. Комната брудної білизни  
90. Комната брудної білизни  
91. Комната брудної білизни  
92. Комната брудної білизни  
93. Комната брудної білизни  
94. Комната брудної білизни  
95. Комната брудної білизни  
96. Комната брудної білизни  
97. Комната брудної білизни  
98. Комната брудної білизни  
99. Комната брудної білизни  
100. Комната брудної білизни

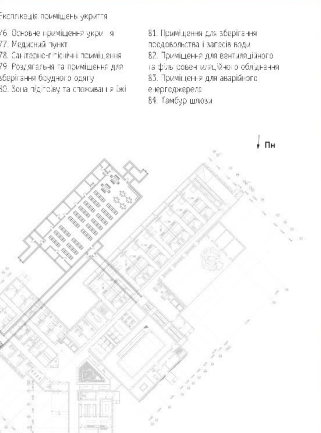
ПІВНІЧНО-СХІДНИЙ МІ 200

1. Вестибюль з прийомним приміщенням, зоною зберігання та зоною збору  
2. Під'їзд  
3. Квітчаста сходи  
4. Глобальне прийомне приміщення  
5. Кабінет головного менеджера  
6. Вулиця  
7. Кабінет керівника  
8. Житловий кабінет  
9. Спальня  
10. Мультимедіа  
11. Салончик

12. Вестибюль кабінет  
13. Прийомне приміщення та під'їзд  
14. Спальня  
15. Прийомне приміщення

СІДІВНИЙ МІ 200

16. Житлова кімната  
17. Тренинг з м'язової координації за віль  
18. Конфіліктна кімната  
19. Музичний кабінет  
20. Зона спілкування  
21. Тераса  
22. Тренинг з гармонізації  
23. Комната майстерів  
24. Комната брудної білизни  
25. Вестибюль для громадського користування



ВИКОНАЛА: СТУД. АРХ-21-15 ПРОХОРОВА Д. Ю. КЕРІВНИК: ДОЦ. НОСЕНКО Г. А.