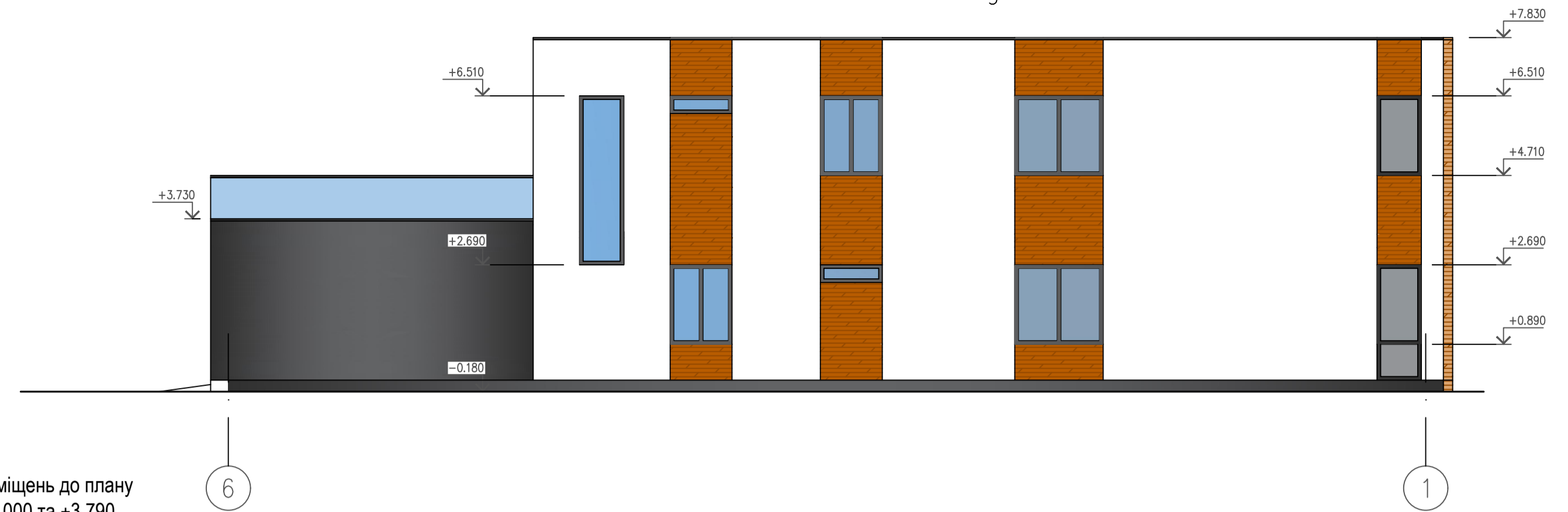


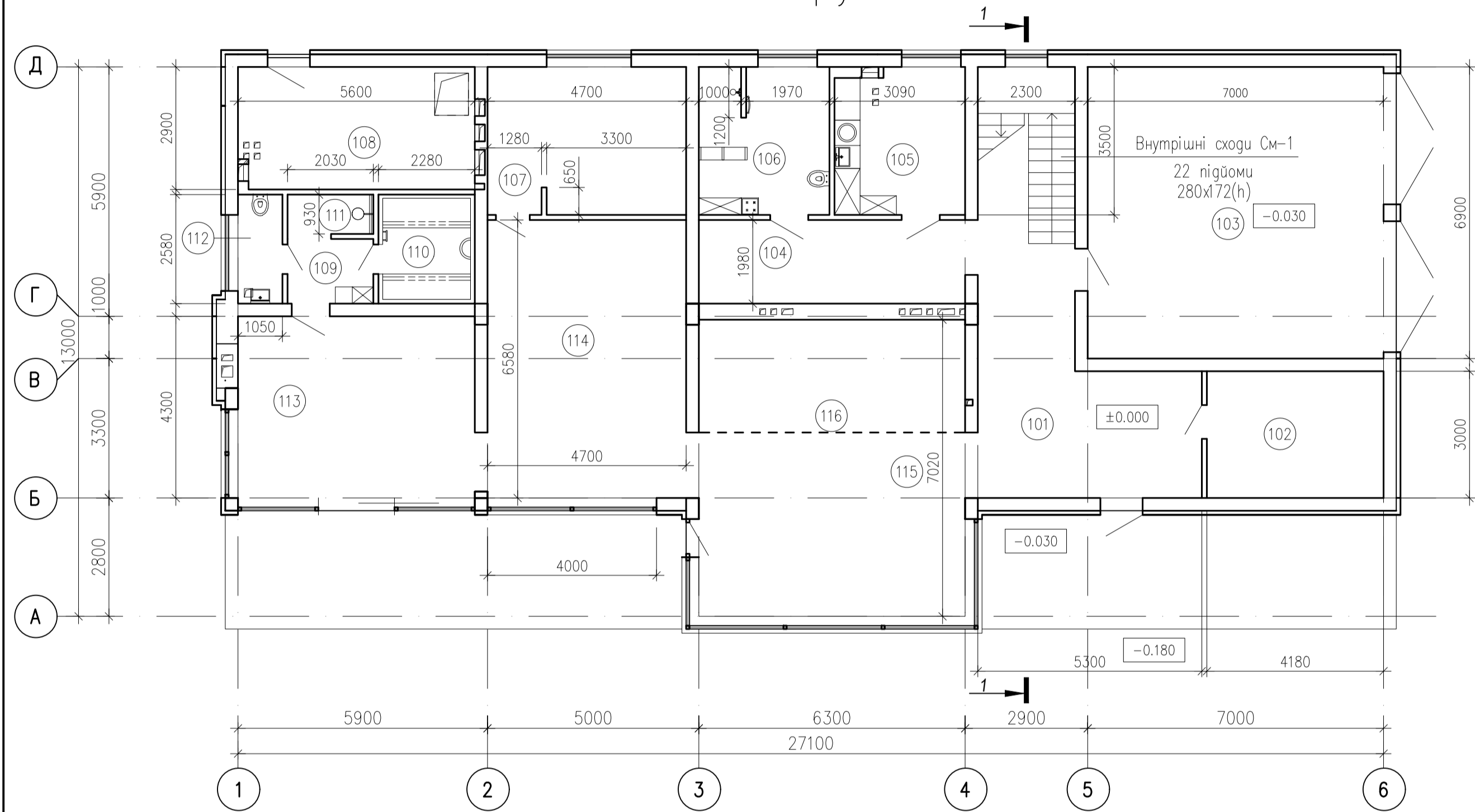
Фасад 1-6 М1:100



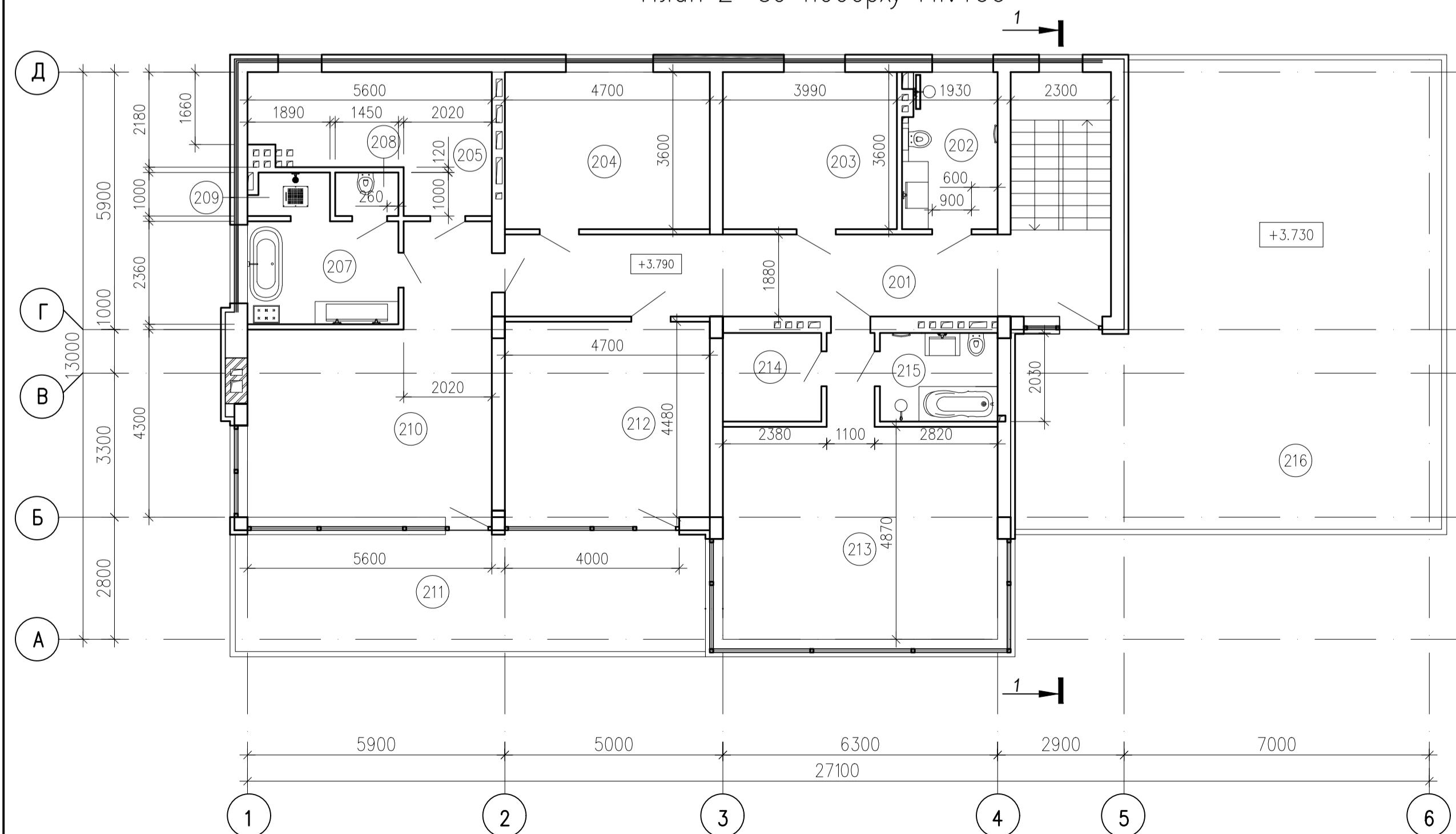
Фасад 6-1 М1:100



План 1-го поверху М1:100



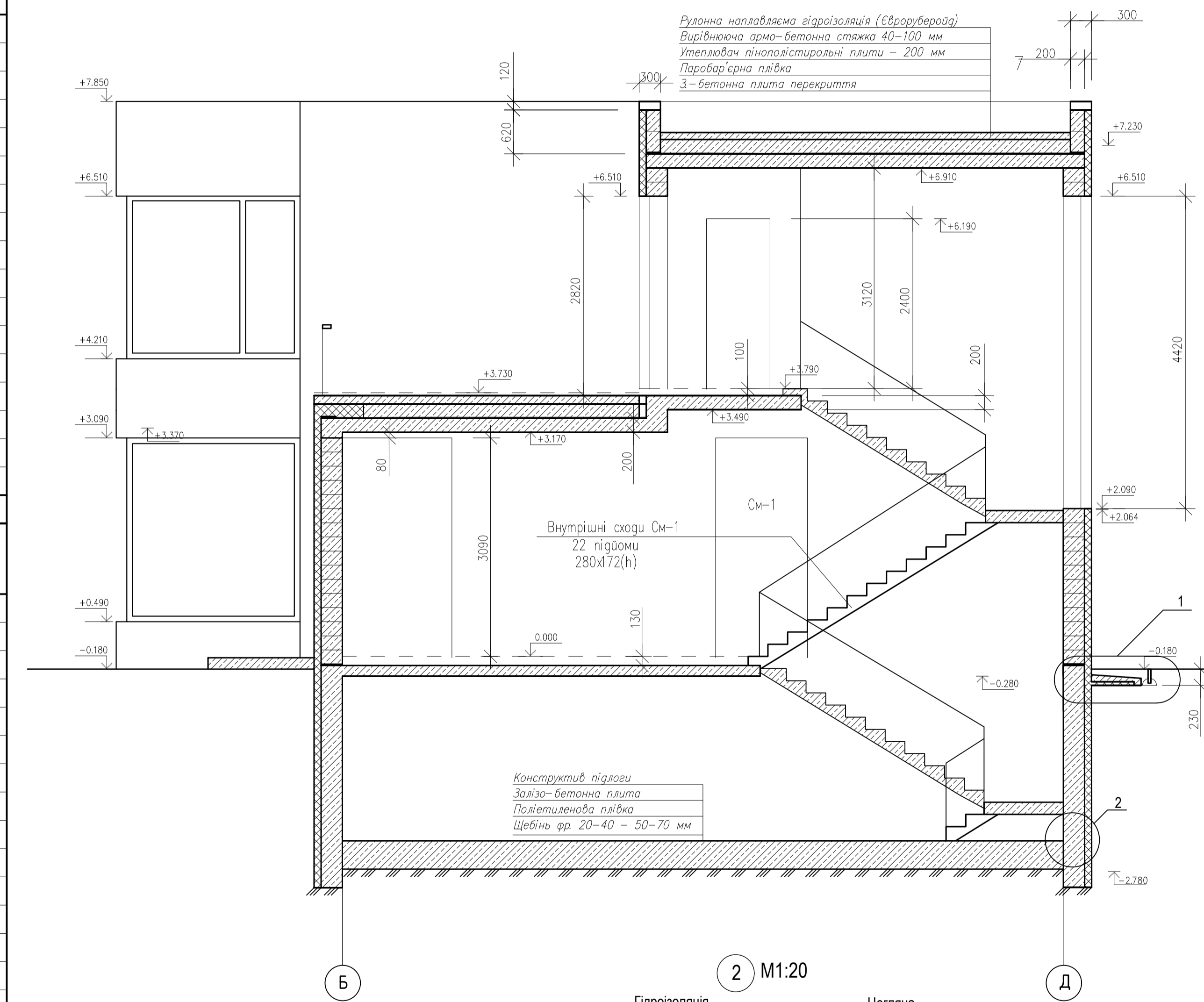
План 2-го поверху М1:100



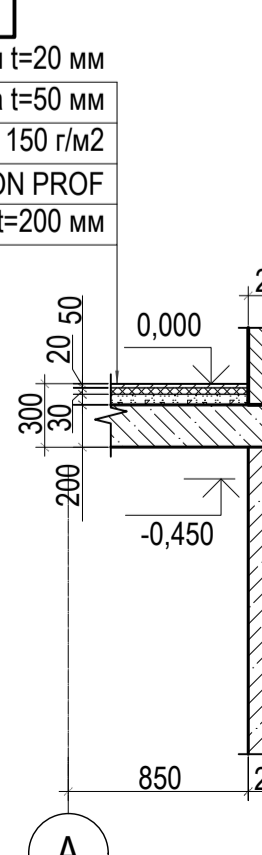
Експлікація приміщень до плану на відмітці +0.000 та +3.790

Номер приміщення	Найменування	Площа М²
101	Хол	32.46
102	Гардеробна	12.54
103	Гараж	48.30
104	Коридор	12.47
105	Постірочна	10.51
106	Ванна	10.67
107	Кабінет	16.37
108	Топкова	16.06
109	Хол	3.11
110	Парна	5.88
111	Душова	1.89
112	Санвузол	2.71
113	Житлова	24.08
114	Житлова	30.93
115	Зала	27.41
116	Кухня	16.82
Загальна площа 1-го поверху		272.21
Номер приміщення	Найменування	Площа М²
201	Коридор	26.36
202	Ванна	7.62
203	Житлова	14.36
204	Гардеробна	16.92
205	Гардеробна	14.21
206	Ванна	8.17
207	Санвузол	1.45
208	Душова	1.76
209	Житлова	29.09
210	Тераса	30.52*0.3=9.16
211	Житлова	21.06
212	Житлова	32.99
213	Гардеробна	4.59
214	Ванна	5.48
215	Тераса	92.26*0.3=27.68
Загальна площа 2-го поверху		220.90
Загальна площа площі будинку		493.11

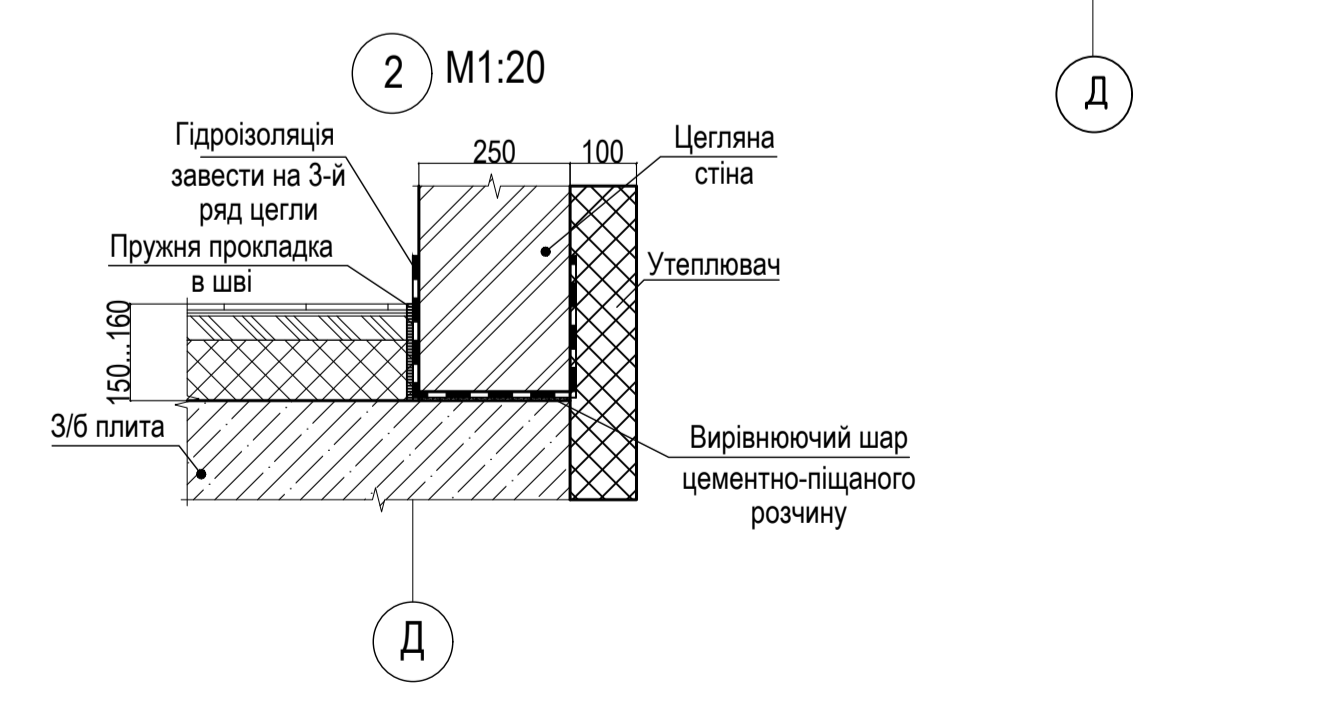
Розріз 1-1 М1:50



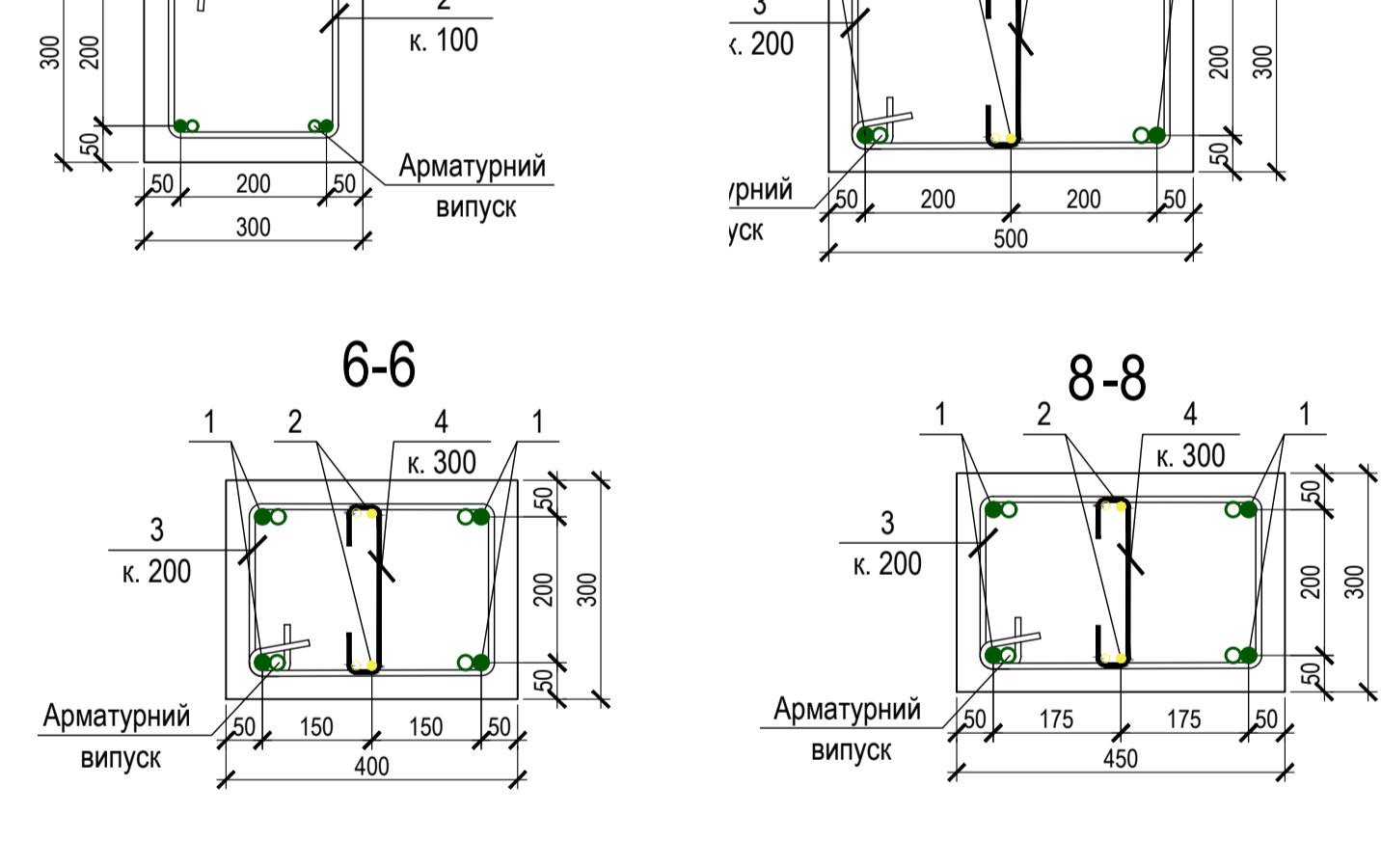
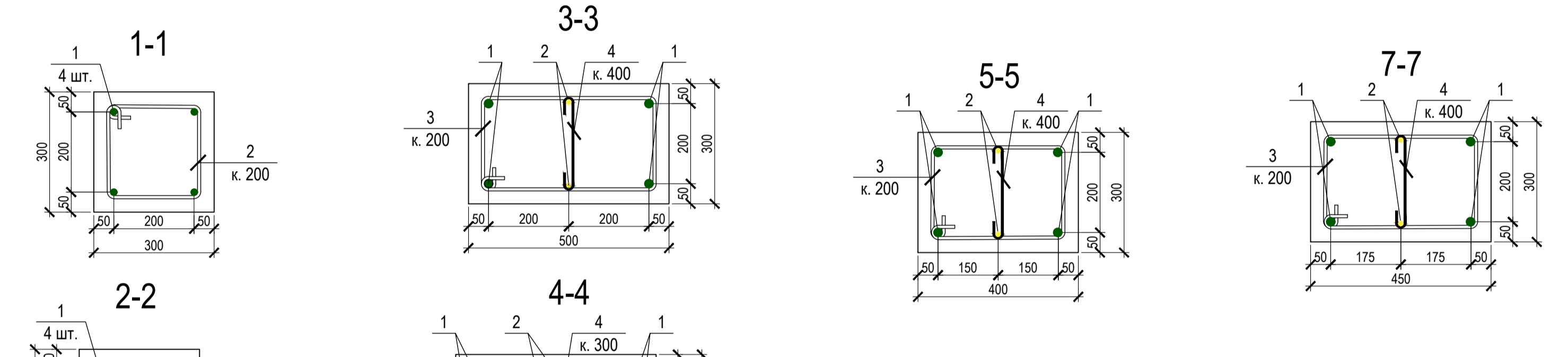
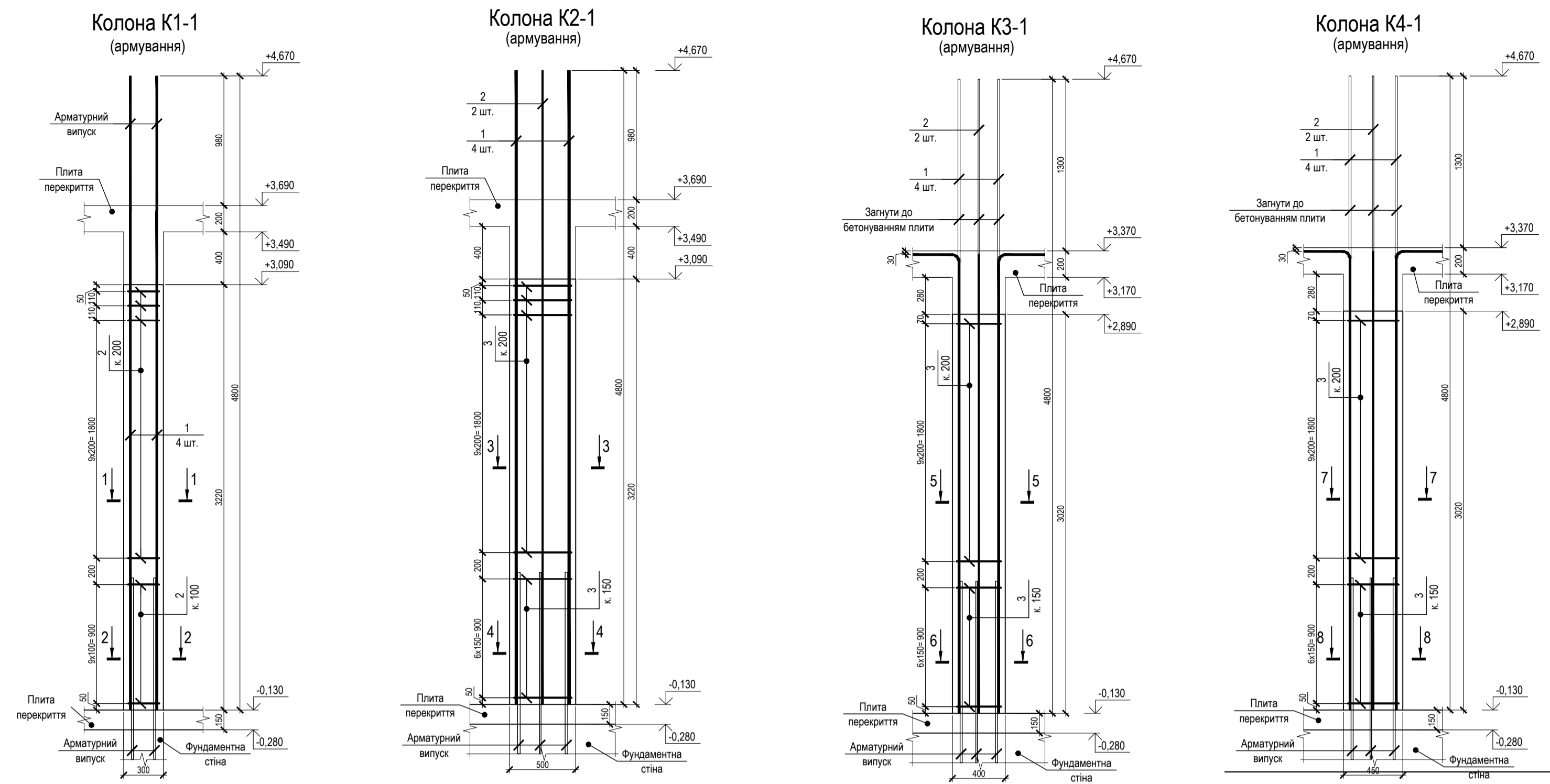
1 М1:20



- Клінкерна плитка Roben D
- Суміш-клей для плитки
- Мінераловатний утеплювач t=100 мм
- Клей для теплоізоляційних плит
- Грунтовка
- Зовнішня стіна з газоблоку t=250 мм
- Тротуарна плитка-40мм
- Цементно-піщаний розчин М50-30мм
- Залізобетонна плита-120мм
- Утеплювач XPS-50мм
- Ущільнений щебень фр. 20-40 - 100мм
- Геотекстиль
- Ущільнений ґрунт
- Капельник
- Геотекстиль
- Профільована шпигвидна мембрана
- Утеплювач XPS CARBON PROF t=100 мм
- Гідроізоляційна мембрана
- Техноеласт ЕПП 2 шари
- Праймер бітумний ТехноНіколь №1
- З/б стіна t=250 мм



Індивідуальний житловий будинок в м. Біла Церква					
Зм.	Кільк.	Арк.	№ док.	Підл.	Дата
Розробив	Тетеревенко М.М.				
Консультант	Венедиктова Г.О.				
Керівник ДП	Постернак М.М.				
Архітектурні рішення			Стадія	Аркуш	Аркуші
Фасад 1-6; Фасад в осях 6-1; План 1-го поверху; План 2-го поверху; Розріз 1-1;			У	1	1
Н. контр.					



Відомість деталей

Поз.	Ескіз	Поз.	Ескіз	Поз.	Ескіз	Поз.	Ескіз	Поз.	Ескіз
2		3		3		4		3	

Відомість витрат сталі вертикальних елементів 1-го поверху, кг

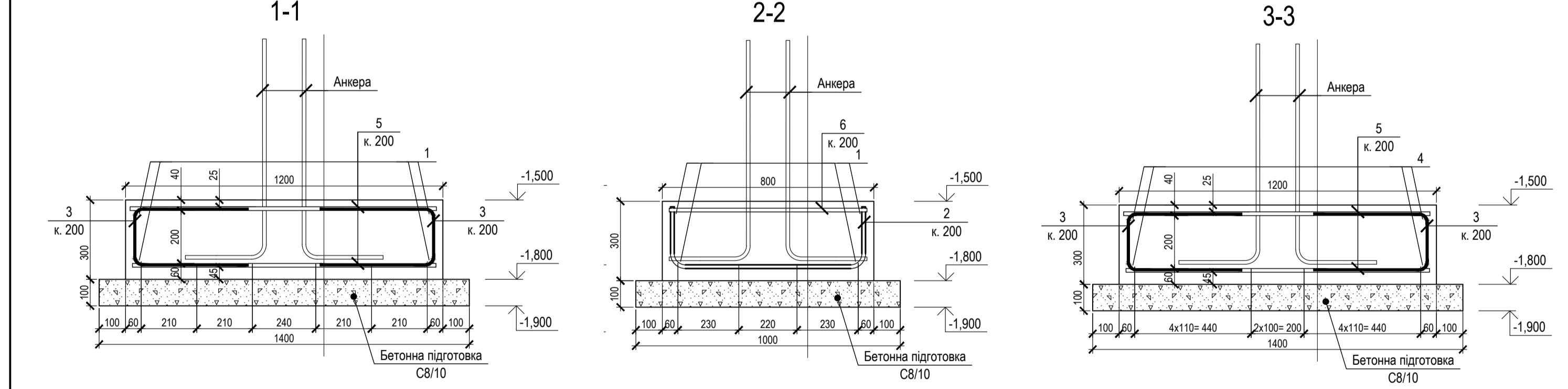
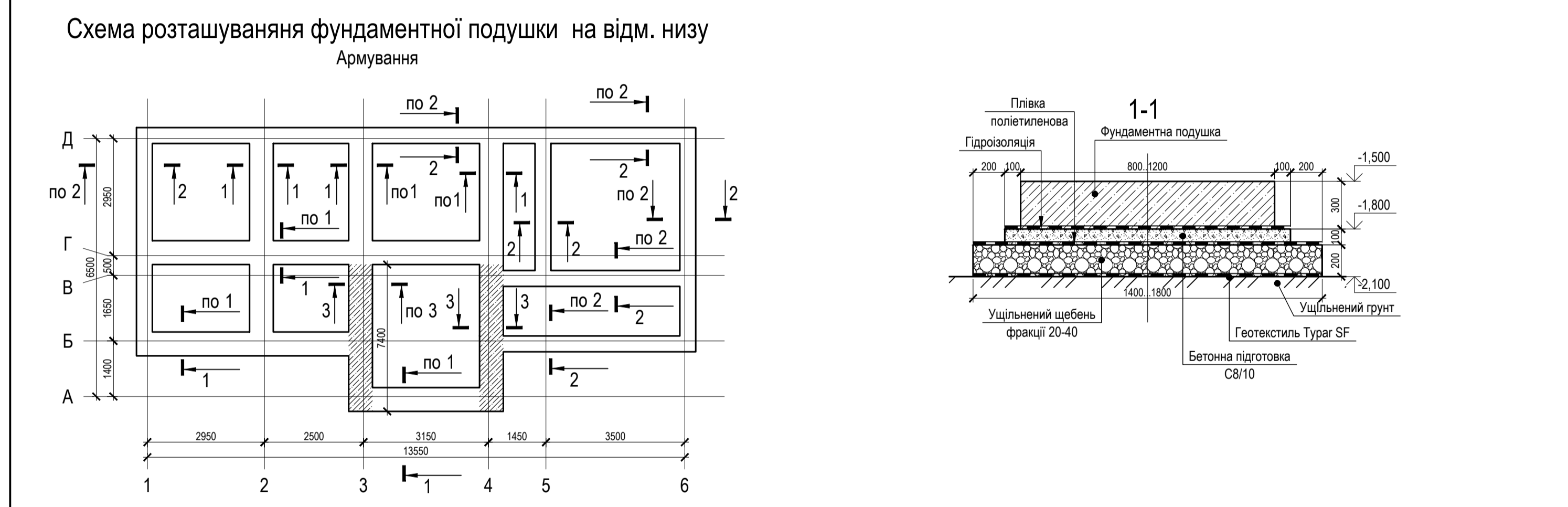
Марка елемента	Кіль.	Вироби арматурні						Всього	Вироб. бетон.	
		Арматура класу А240С		Арматура класу А500С		Всього				
		Ø6	Ø8	Ø12	Ø16		Ø20			Разом
Колонна К1-1	1	9.55	9.55		47.35	47.35	56.9	0.29		
Всього		9.55	9.55		47.35	47.35	56.9	0.29		
Колонна К2-1	3	0.91	11.25	12.16	15.15	47.35	62.5	74.7	0.49	
Всього		2.73	33.75	36.48	45.45	142.05	187.5	224	1.47	
Колонна К3-1	1	0.82	8.72	9.54	15.15	47.35	62.5	72	0.36	
Всього		0.82	8.72	9.54	15.15	47.35	62.5	72	0.36	
Колонна К4-1	2	0.82	9.39	10.21	8.52	30.3	38.82	77.64	87.8	0.41
Всього		1.64	18.78	20.42	17.04	60.6	77.64	155.28	175.7	0.82
Всього по колоннам		5.19	70.8	75.99	17.04	121.2	314.39	452.63	528.6	2.94

Специфікація елементів до колони

Поз.	Позначення	Найменування	Кільк.	Маса, од., кг	Примітка
Колонна К1-1					
Деталі					
1	ДСТУ 3760:2006	Ø 20 А500С І=800	4	11.838	47.35
2*	ДСТУ 3760:2006	Ø 8 А240С І=1100	22	0.434	9.55
Матеріали					
		Бетон С25/30(В30) W4	м³	0.29	
Колонна К2-1					
Деталі					
1	ДСТУ 3760:2006	Ø 20 А500С І=800	4	11.838	47.35
2	ДСТУ 3760:2006	Ø 16 А500С І=800	2	7.576	15.15
3*	ДСТУ 3760:2006	Ø 8 А240С І=1500	19	0.592	11.25
4*	ДСТУ 3760:2006	Ø 6 А240С І=410	10	0.091	0.91
Матеріали					
		Бетон С25/30(В30) W4	м³	0.49	
Колонна К3-1					
Деталі					
1	ДСТУ 3760:2006	Ø 20 А500С І=800	4	11.838	47.35
2	ДСТУ 3760:2006	Ø 16 А500С І=800	2	7.576	15.15
3*	ДСТУ 3760:2006	Ø 8 А240С І=1300	17	0.513	8.72
4*	ДСТУ 3760:2006	Ø 6 А240С І=410	9	0.091	0.82
Матеріали					
		Бетон С25/30(В30) W4	м³	0.36	
Колонна К4-1					
Деталі					
1	ДСТУ 3760:2006	Ø 16 А500С І=800	4	7.576	30.3
2	ДСТУ 3760:2006	Ø 12 А500С І=800	2	4.262	8.52
3*	ДСТУ 3760:2006	Ø 8 А240С І=1400	17	0.552	9.39
4*	ДСТУ 3760:2006	Ø 6 А240С І=410	9	0.091	0.82
Матеріали					
		Бетон С25/30(В30) W4	м³	0.41	

Індивідуальний житловий будинок в м. Біла Церква

Зм.	Кільк.	Арх.	№ док.	Підп.	Дата
Розробив	Тетеревенко М.М.				
Консультант	Гаврилук О.В.				
Керівник ДП	Постернак М.М.				
Будівельні конструкції					
	Стадія	Аркуш	Аркуші		
	У	2	6		
Н. контр					



Специфікація до фундаментної подушки

Поз.	Позначення	Найменування	Кільк.	Маса, од., кг	Примітка
Деталі					
1	ДСТУ 3760:2006	Ø 14 А500С І=м.п.	1450	1.208	1752.2
2	ДСТУ 3760:2006	Ø 14 А500С І=1150	400	1.4	555.87
3	ДСТУ 3760:2006	Ø 10 А500С І=1000	750	0.6	462.4
4	ДСТУ 3760:2006	Ø 16 А500С І=м.п.	260	1.578	410.37
5	ДСТУ 3760:2006	Ø 12 А500С І=1150	730	1	745.32
6	ДСТУ 3760:2006	Ø 12 А500С І=750	760	0.7	506.05
Матеріали					
		Бетон С25/30(В30) П4 W6		41,4 м³	
		Бетонная підготовка С8/10 (В10)		16,4 м³	

Відомість витрат сталі на елементи, кг

Поз.	Ескіз	Всього
2		710
3		410

Відомість витрат сталі на елементи, кг

Марка елемента	Вироби					Всього
	Арматура класу А500С					
	ДСТУ 3760:2006					
	Ø10	Ø12	Ø14	Ø16	всього	
Фундаментна подушка	462.4	1251.37	2308.07	410.37	4432.21	4432.2

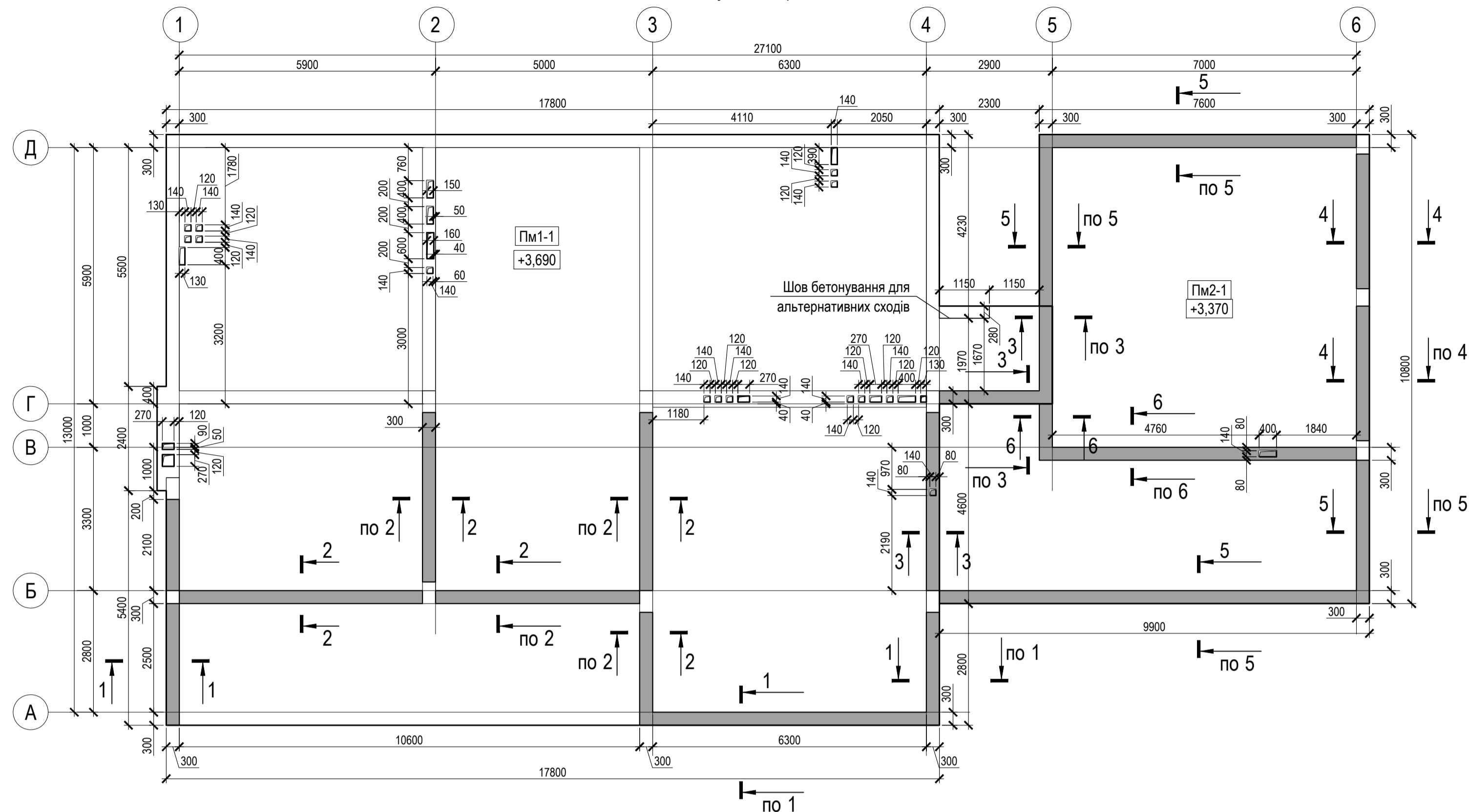
Індивідуальний житловий будинок в м. Біла Церква

Зм.	Кільк.	Арх.	№ док.	Підп.	Дата
Розробив	Тетеревенко М.М.				
Консультант	Гаврилук О.В.				
Керівник ДП	Постернак М.М.				
Основи і фундаменти					
	Стадія	Аркуш	Аркуші		
	У	2	6		
Н. контр					

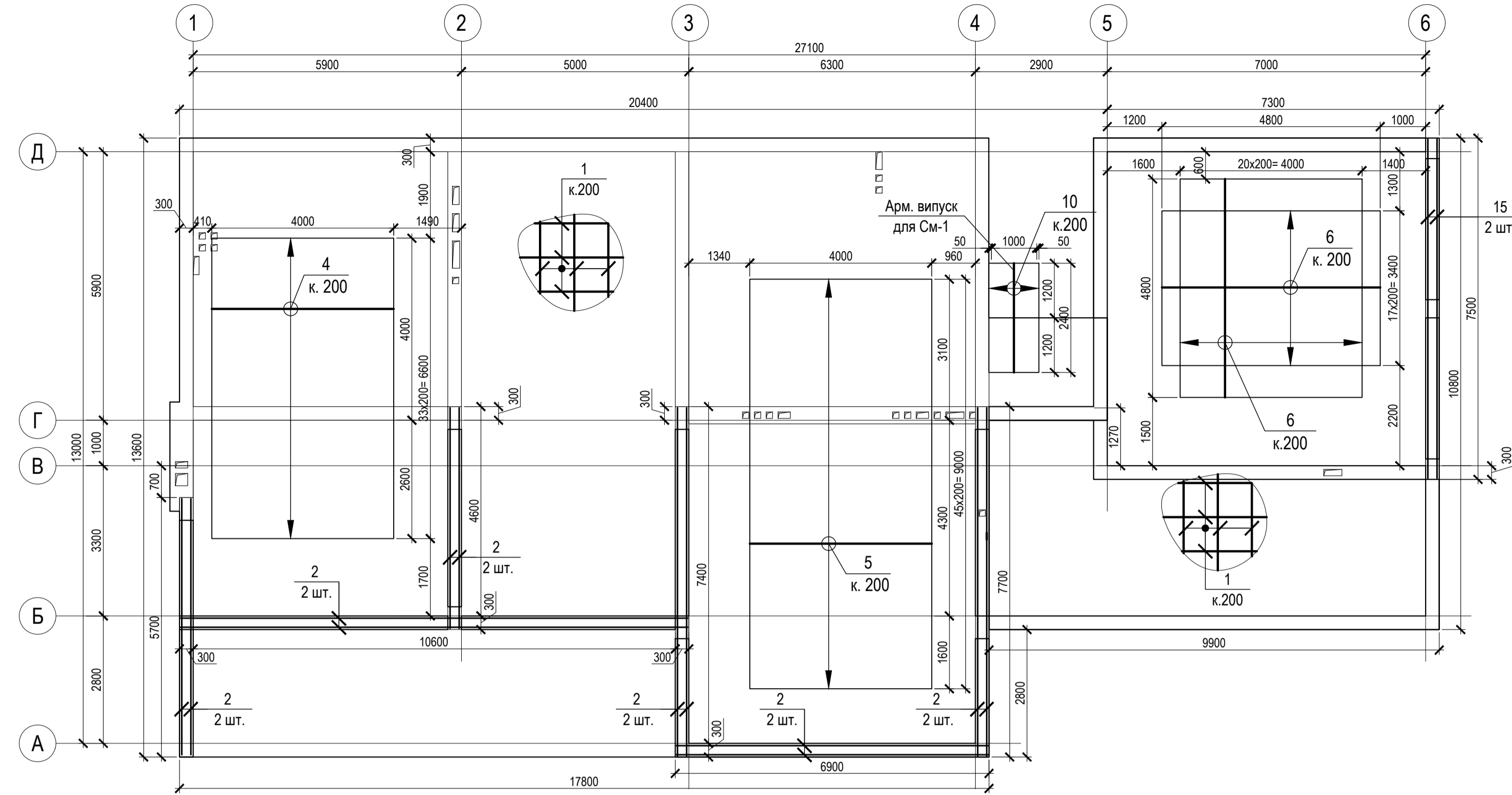
Відомість витрат сталі пороканена на один поверх

поз. * див. відомість деталей

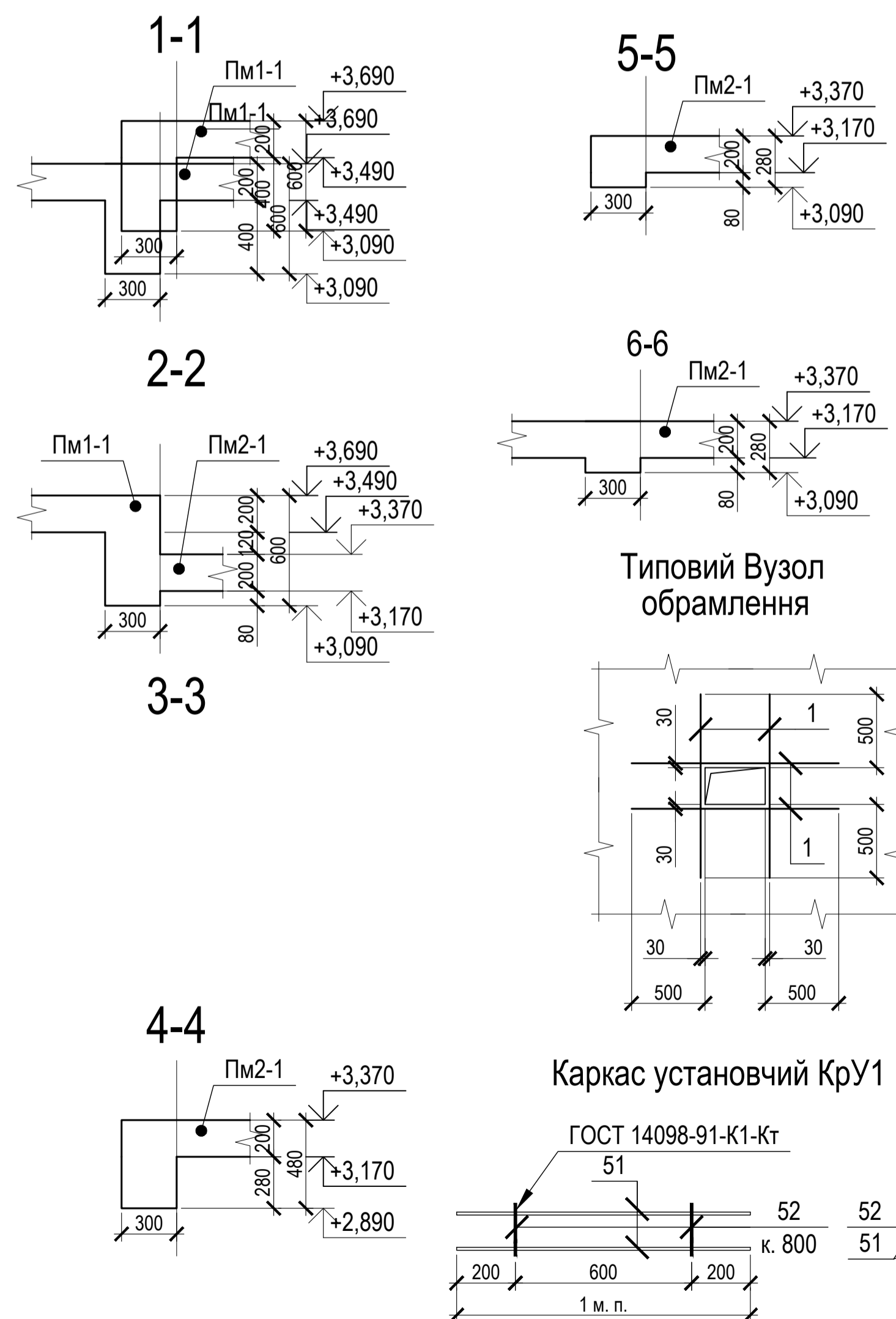
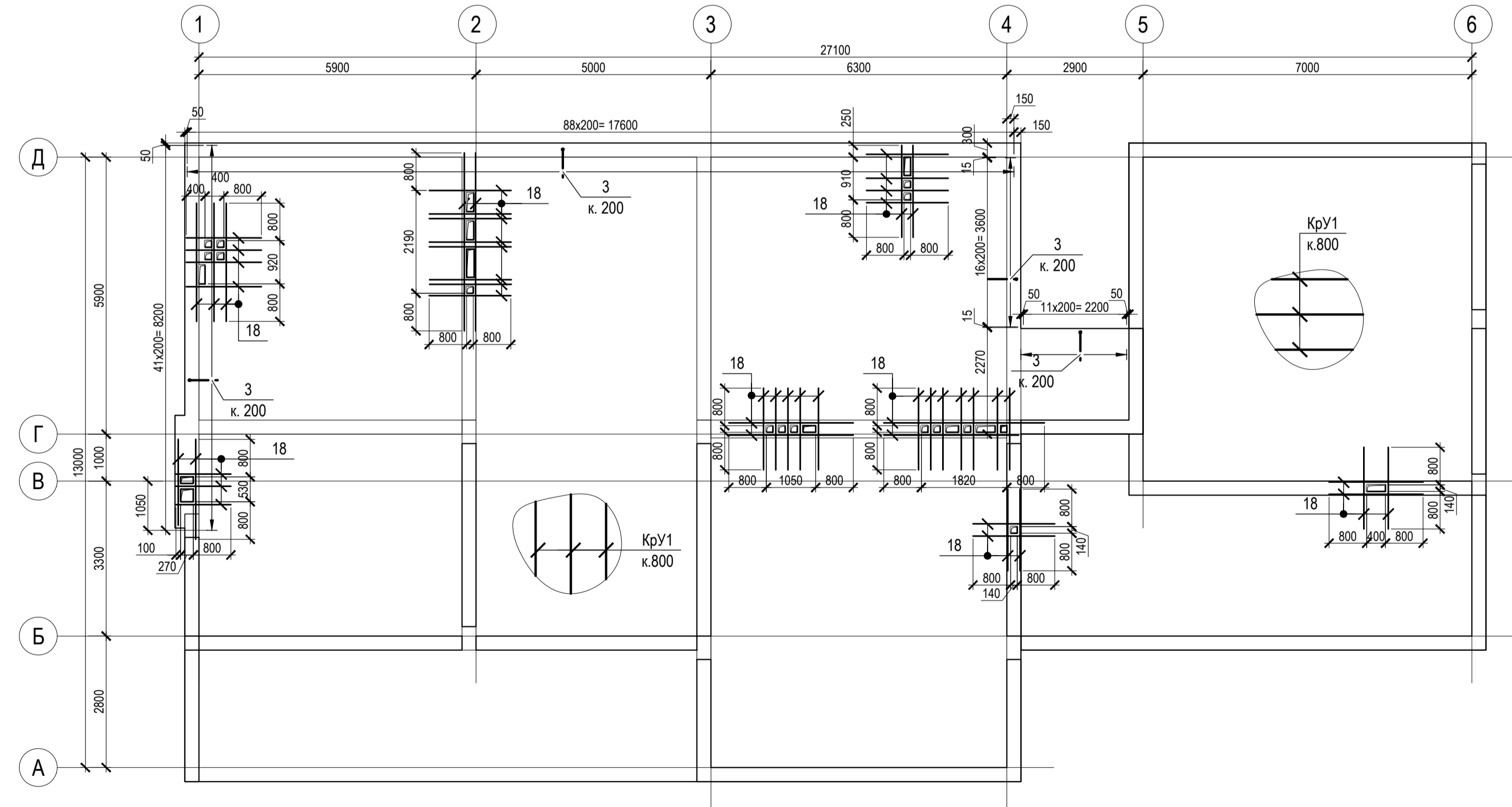
Плита перекриття Пм1-1 ... Пм2-1 на відм. верху +3,690 ... +3,370
Опалубочне креслення



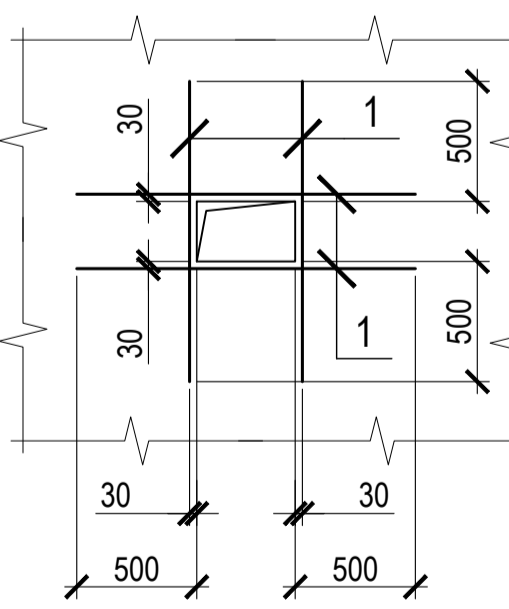
Плита перекриття Пм1-1 ... Пм2-1 на відм. верху +3,690 ... +3,370
Схема розташування нижньої арматури



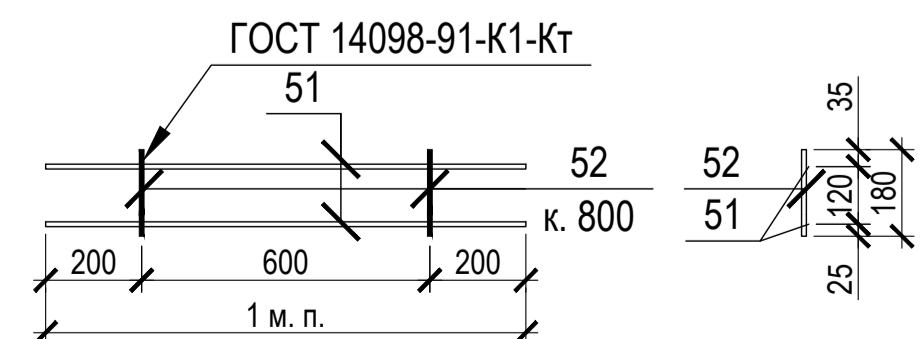
Плита перекриття Пм1-1 ... Пм2-1 на відм. верху +3,690 ... +3,370
Схема об'ємлення отворів та влаштування каркасів



Типовий вузол об'ємлення



Каркас установчий КрУ1



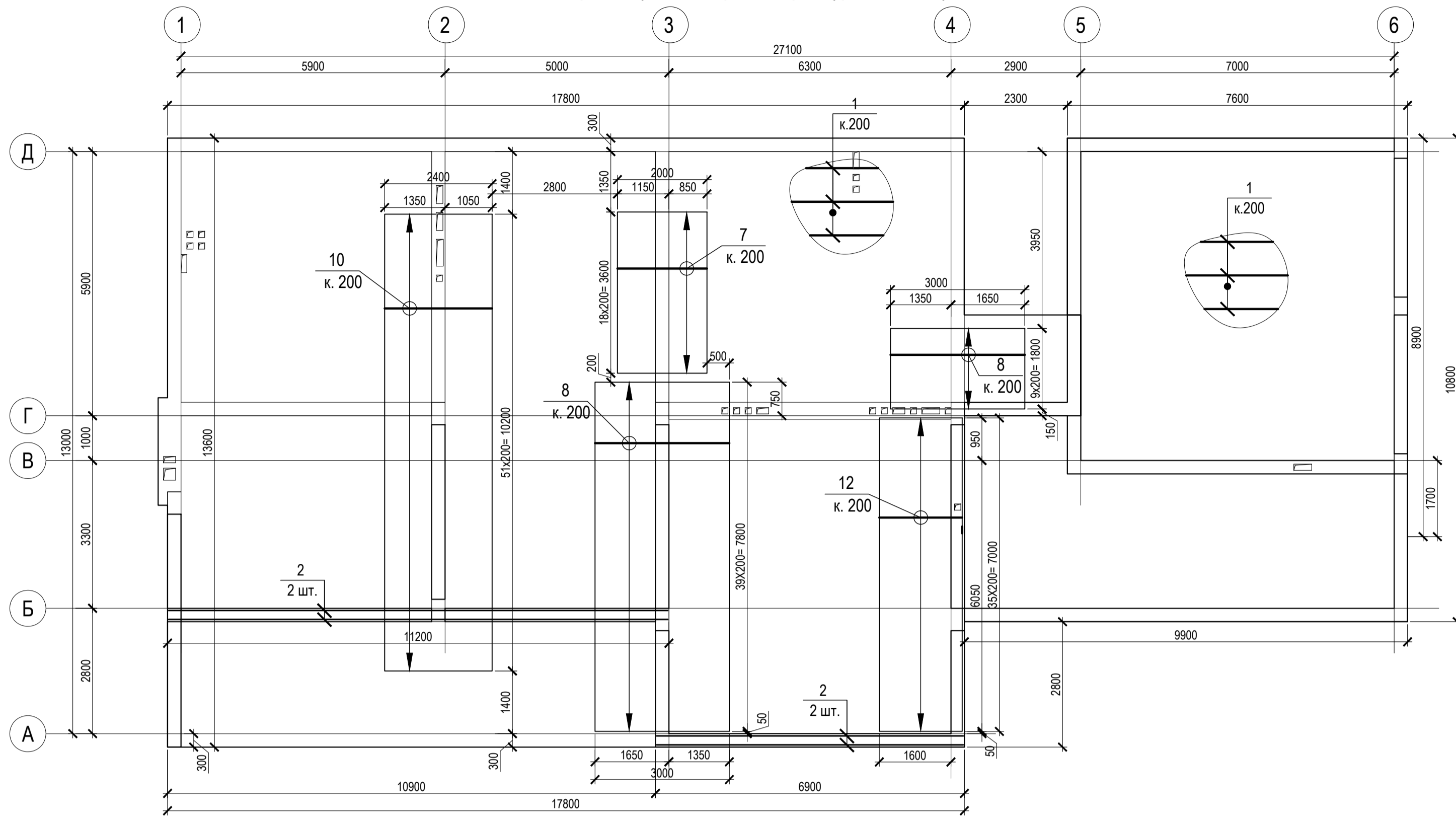
Специфікація					
Поз.	Позначення	Найменування	Кільк.	Маса, од., кг	Примітка
		Матеріали			
	Бетонування плити Пм1-1	Бетон С20/25 (В25) W4	м ³	49,7	
	Бетонування плити Пм2-1	Бетон С20/25 (В25) W4	м ³	18,4	
	Бетонування поєсу, балок	Бетон С20/25 (В25) W4	м ³	6,4	

Специфікація до плити						
Поз.	Позначення	Найменування	Кільк. на маршу		Маса, од., кг	Примітка
			Пм1-1	Пм2-1		
		Деталі				
1	ДСТУ 3760:2006	Ø 10 A500C I=м.п.	2750	1000	0.617	
2	ДСТУ 3760:2006	Ø 20 A500C I=м.п.	100		2.466	
4	ДСТУ 3760:2006	Ø 10 A500C I=4000	34		2.5	
5	ДСТУ 3760:2006	Ø 12 A500C I=4000	46		3.6	
6	ДСТУ 3760:2006	Ø 10 A500C I=4800	39		3	
10	ДСТУ 3760:2006	Ø 12 A500C I=2400	6		2.1	
15	ДСТУ 3760:2006	Ø 16 A500C I=м.п.		15	1.578	
		Деталі				
КрУ1		Каркас КрУ1 I=м.п.	350	125	1.46	
3	ДСТУ 3760:2006	Ø 10 A500C I=1000	160		0.617	
18	ДСТУ 3760:2006	Ø 16 A500C I=м.п.	210		1.578	

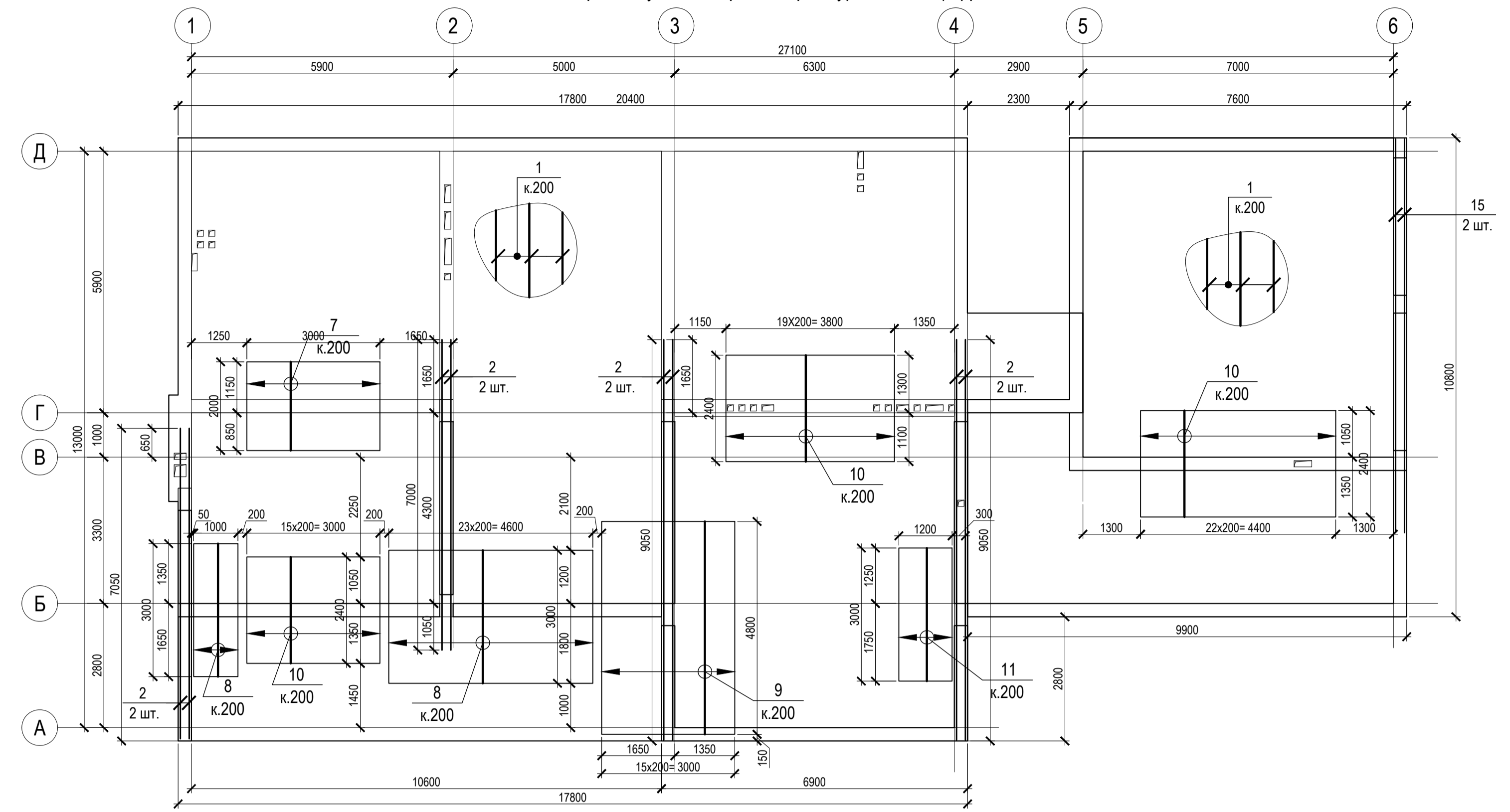
Специфікація до каркасів					
Поз.	Позначення	Найменування	Кільк.	Маса, од., кг	Примітка
		Каркас КрУ1			1.455
		Деталі			
51	ДСТУ 3760:2006	Ø 10 A500C I=1000	2	0.6	1.233
52	ДСТУ 3760:2006	Ø 10 A500C I=180	2	0.1	0.222

Індивідуальний житловий будинок в м. Біла Церква					
Зм.	Кільк.	Арх.	№ док.	Підп.	Дата
Розробив		Тетеревенко М.М.			
Консультант		Постернак М.М.			
Керівник ДП		Постернак М.М.			
Будівельні конструкції			Стадія	Аркуш	Аркуші
Фасад 1-6; Фасад в осях 6-1; План 1-го поверху; План 2-го поверху; Розріз 1-1;			У	5	6
Н. контр.			ПЦБ-45		

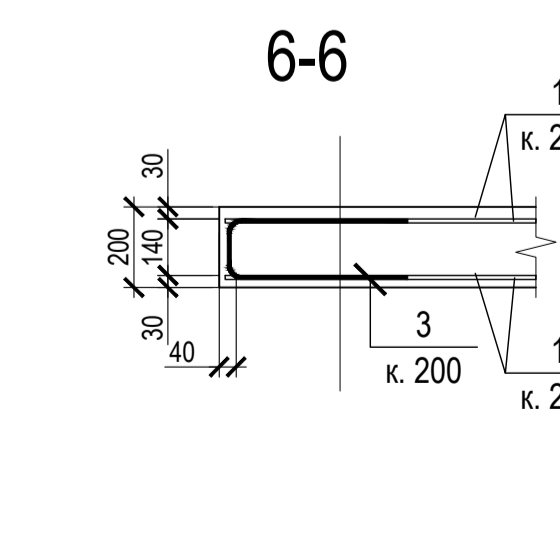
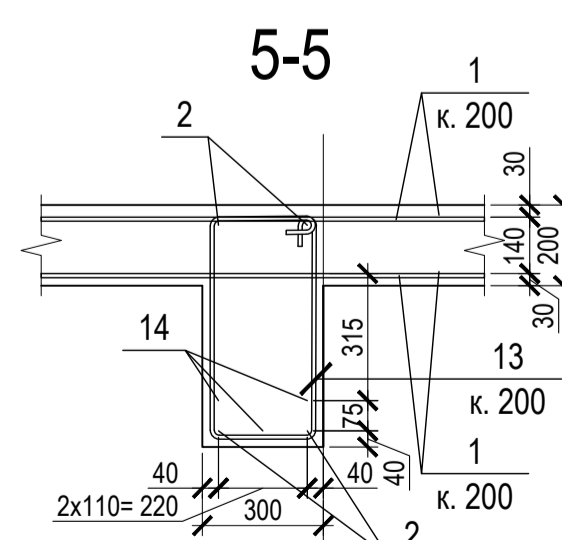
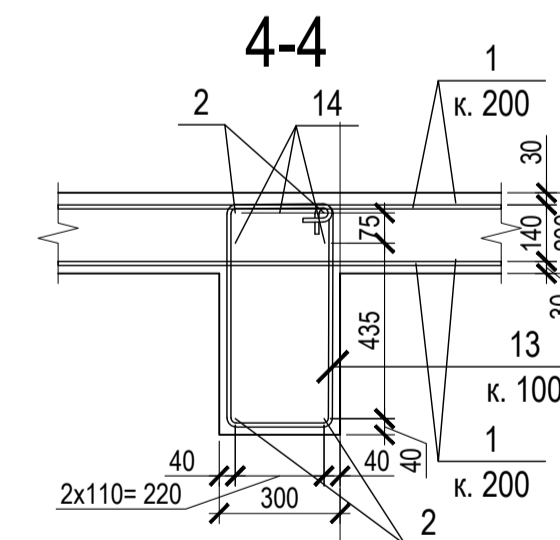
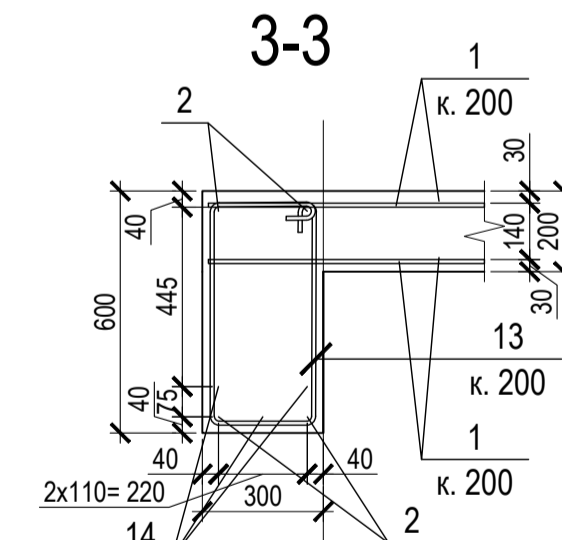
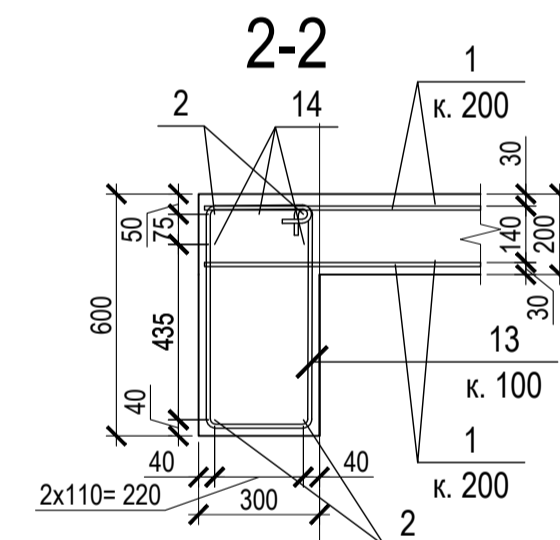
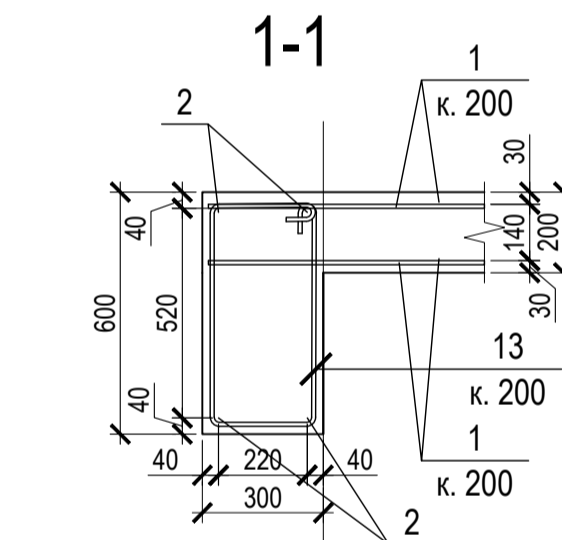
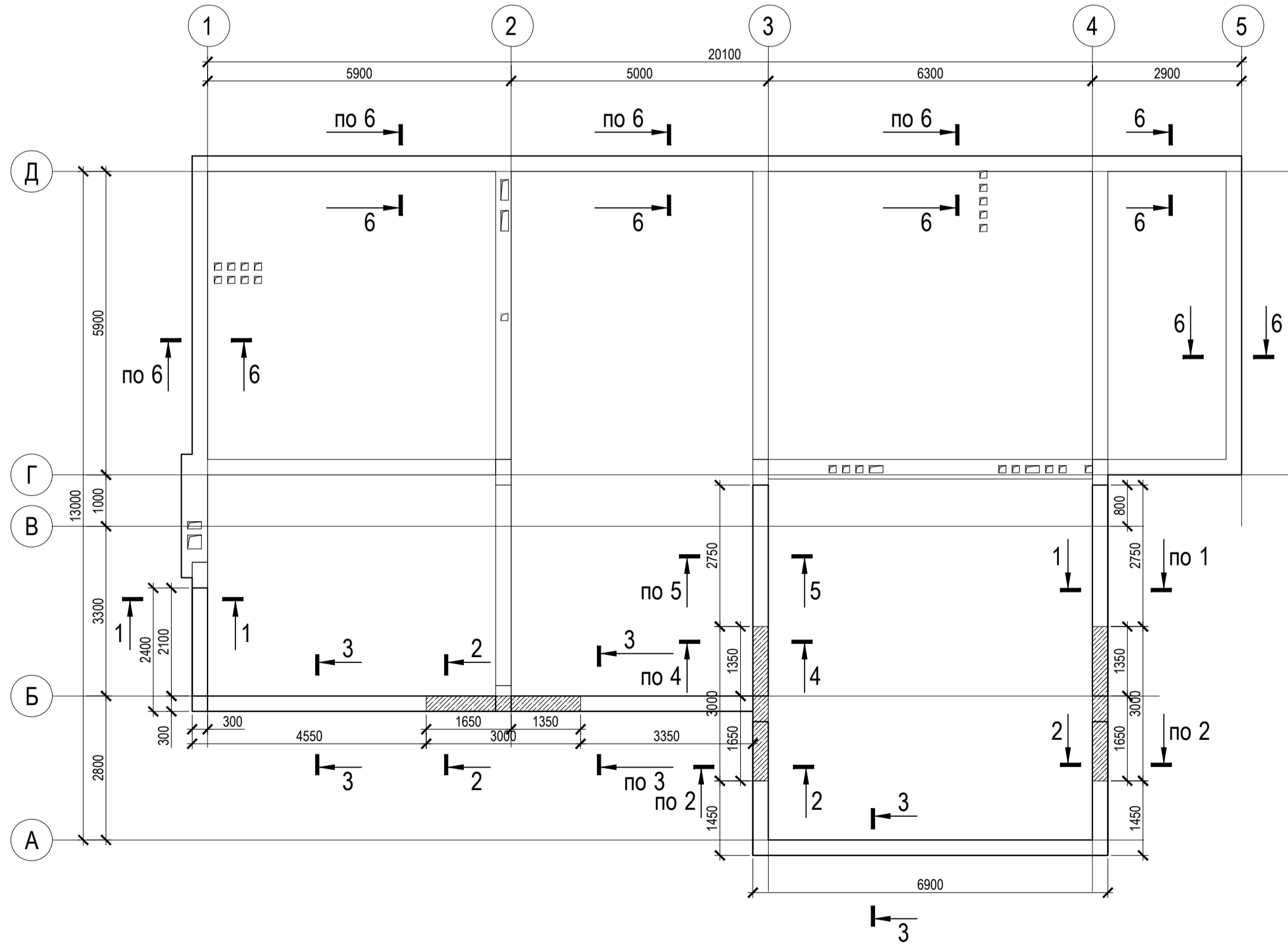
Плита перекриття Пм1-1 ... Пм2-1 на відм. верху +3,690 ... +3,370
Схема розташування верхньої арматури вздовж буквених осей



Плита перекриття Пм1-1 ... Пм2-1 на відм. верху +3,690 ... +3,370
Схема розташування верхньої арматури вздовж цифрових осей



Плита перекриття Пм1-2 на відм. верху +7,110
Схема розрізів армування балок



Відомість деталей

Поз.	Ескіз
12	

Відомість деталей

Поз.	Ескіз
13	

Специфікація до плити

Поз.	Позначення	Найменування	Кільк. на марку		Маса, од., кг	Примітка
			Пм1-1	Пм2-1		
Деталі						
1	ДСТУ 3760:2006	Ø 10 A500C I=м.п.	1375	500	0.617	
2	ДСТУ 3760:2006	Ø 20 A500C I=м.п.	70		2.466	
7	ДСТУ 3760:2006	Ø 10 A500C I=2000	16		1.2	
8	ДСТУ 3760:2006	Ø 16 A500C I=3000	30		4.7	
9	ДСТУ 3760:2006	Ø 16 A500C I=4800	16		7.6	
10	ДСТУ 3760:2006	Ø 12 A500C I=2400	36	23	2.1	
11	ДСТУ 3760:2006	Ø 12 A500C I=3000	7		2.7	
15	ДСТУ 3760:2006	Ø 16 A500C I=м.п.		18	1.578	
Деталі						
1	ДСТУ 3760:2006	Ø 10 A500C I=м.п.	1375	500	0.617	
2	ДСТУ 3760:2006	Ø 20 A500C I=м.п.	40		2.466	
7	ДСТУ 3760:2006	Ø 10 A500C I=2000	19		1.2	
8	ДСТУ 3760:2006	Ø 16 A500C I=3000	51		4.7	
10	ДСТУ 3760:2006	Ø 12 A500C I=2400	52		2.1	
12	ДСТУ 3760:2006	Ø 12 A500C I=2000	36		1.8	

Специфікація до плити

Поз.	Позначення	Найменування	Кільк. на марку		Маса, од., кг	Примітка
			Пм1-2	Пм2-2		
Деталі						
13	ДСТУ 3760:2006	Ø 10 A240C I=1750	230		1.08	
14	ДСТУ 3760:2006	Ø 20 A500C I=м.п.	100		2.47	

Відомість витрат сталі на елементи, кг

Марка елемента	Вироби						Всього
	Арматура класу						
	A240C			A500C			
	ДСТУ 3760:2006		ДСТУ 3760:2006				
	Ø10	всього	Ø10	Ø12	Ø16	Ø20	всього
Плита Пм 1-2	248.16	248.16	3833.86	384.42	562.52	727.72	5508.52
							5756.68

Індивідуальний житловий будинок в м. Біла Церква						
Зм.	Кільк.	Арк.	№ док.	Підп.	Дата	
Розробив	Тетеревко М.М.					
Консультант	Постернак М.М.					
Керівник ДП	Постернак М.М.					
Будівельні конструкції				Стадія	Аркуш	Аркуші
Фасад 1-6; Фасад в осях 6-1; План 1-го поверху; План 2-го поверху; Розріз 1-1;				У	6	6
Н. контр				ПЦБ-45		