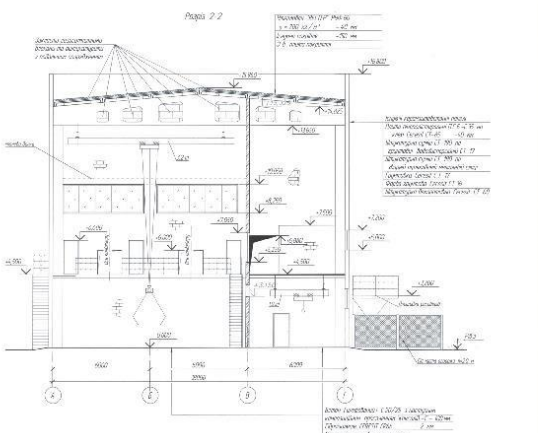
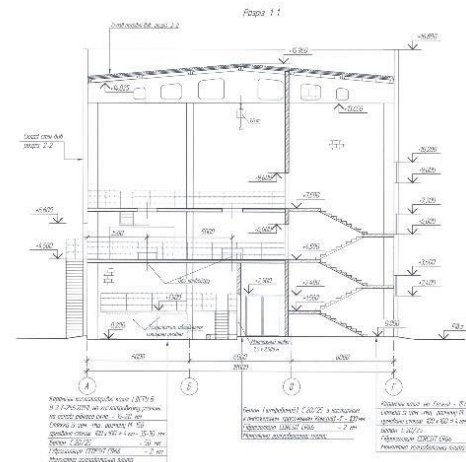
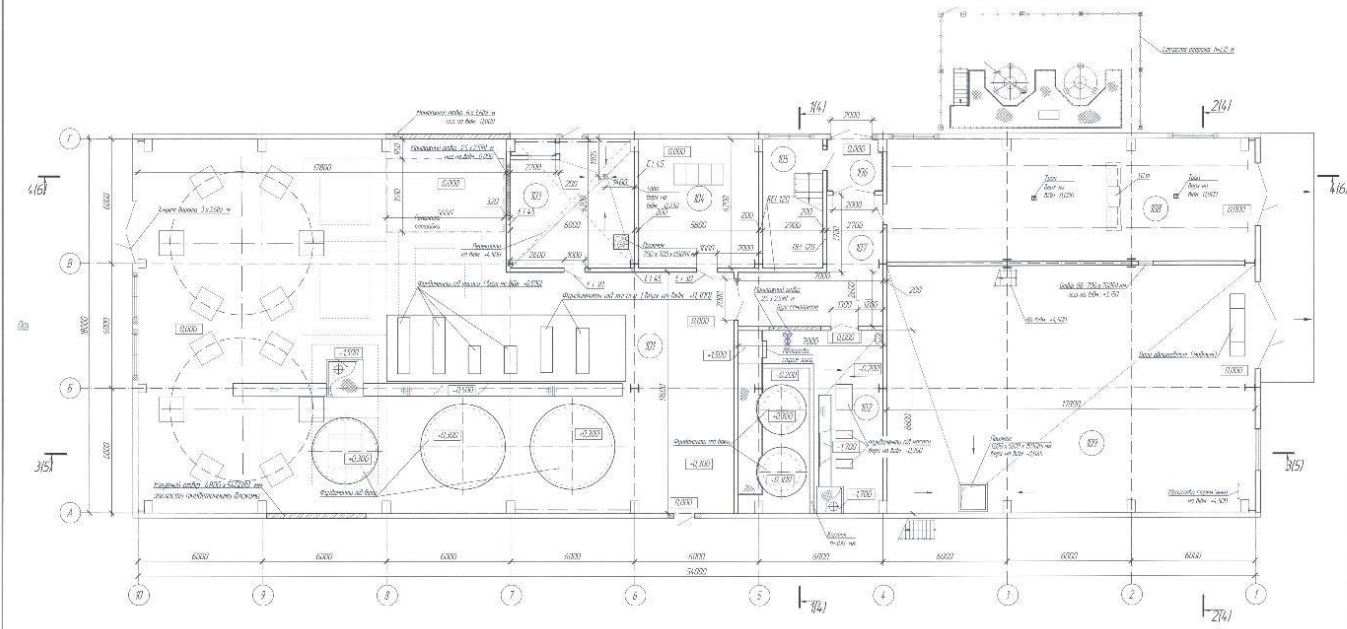
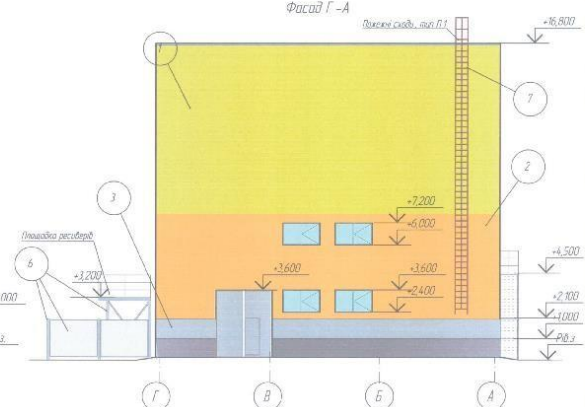
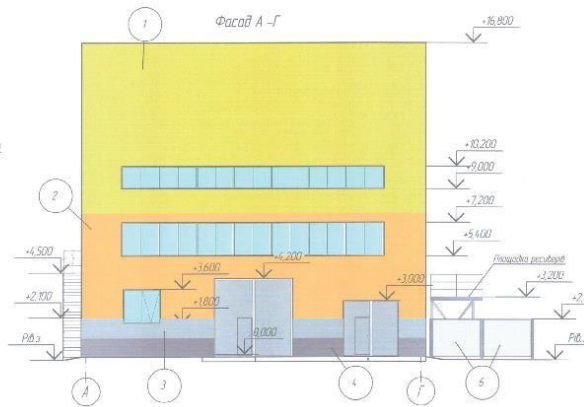
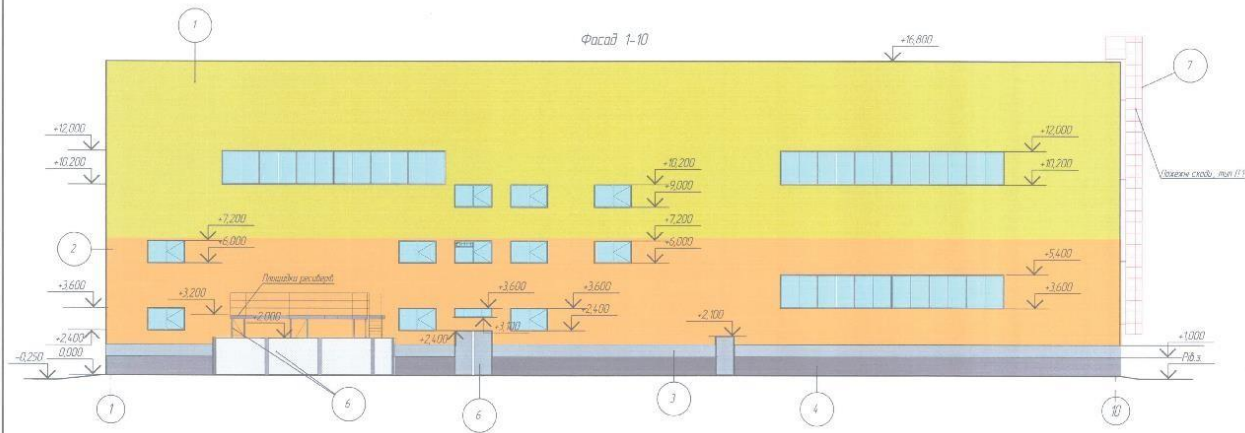


Кваліфікаційна робота
на тему:
«Споруда очищення добавочної
води на території ВП Рівненська
АЕС»

Керівник: Запєчна Ю.О.
Здобувач: Литвинчук Є.А.



Ісходні дані

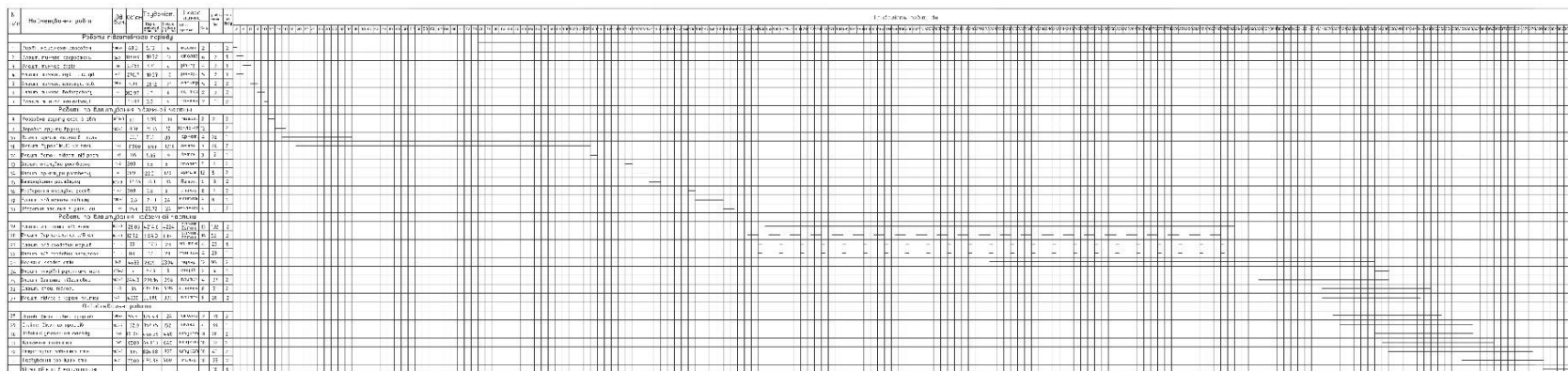
№	Назва	Одиниця	Кількість
1	Площа приміщення	кв. м	1200
2	Площа приміщення (за м. в. в. приміщення)	кв. м	1100
3	Площа приміщення (за м. в. в. приміщення)	кв. м	1000
4	Площа приміщення (за м. в. в. приміщення)	кв. м	900
5	Площа приміщення (за м. в. в. приміщення)	кв. м	800
6	Площа приміщення (за м. в. в. приміщення)	кв. м	700
7	Площа приміщення (за м. в. в. приміщення)	кв. м	600

Атестаційна робота бакалавра

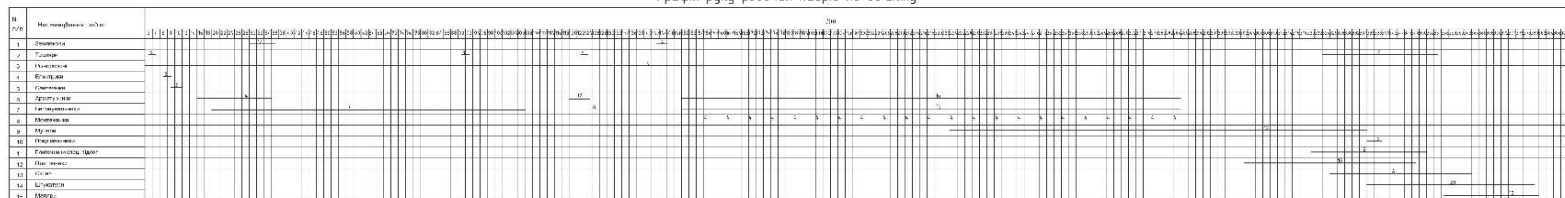
Створити описання додаткової будови на території ВНП Рівненська АЕС

№	Автори	ІФ	Виконав	Підпис	Дата
1	Курсант	1	1		
2	Курсант	2	2		
3	Курсант	3	3		
4	Курсант	4	4		
5	Курсант	5	5		
6	Курсант	6	6		
7	Курсант	7	7		

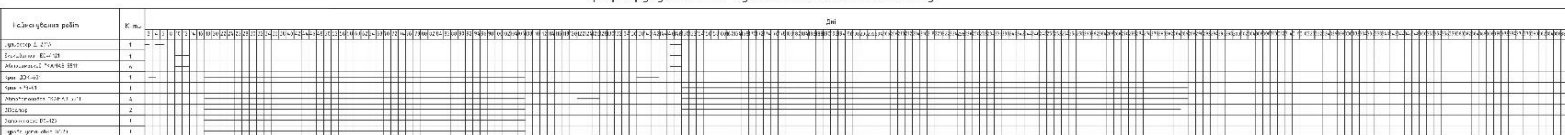
Календарний графік виконання робіт по зведенню житлового будинку



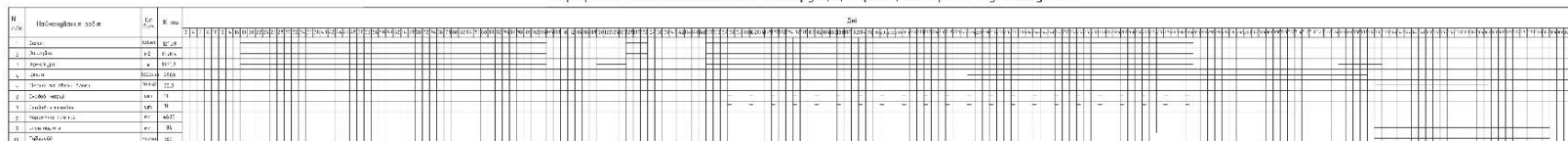
Графік руху робочих кадрів по об'єкту



Графік руху основних будівельних машин по об'єкту

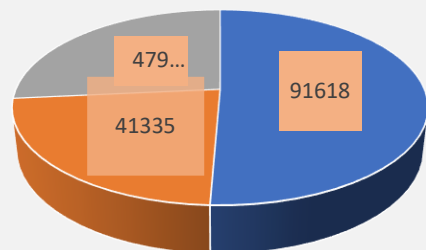


Графік надходження на об'єкт конструкцій, виробів, матеріалів і устаткування



Атестаційна робота бакалавра				
Споруда означена надбавочної варті на території ВНП Рівненська АЕС				
Дн	Лист	№ документації	Підпис	Дата
		Додаток 1. А		
		Додаток 2. Б		
		Висновок		
Календарні графіки				Строби Лист Лист 11 5 6

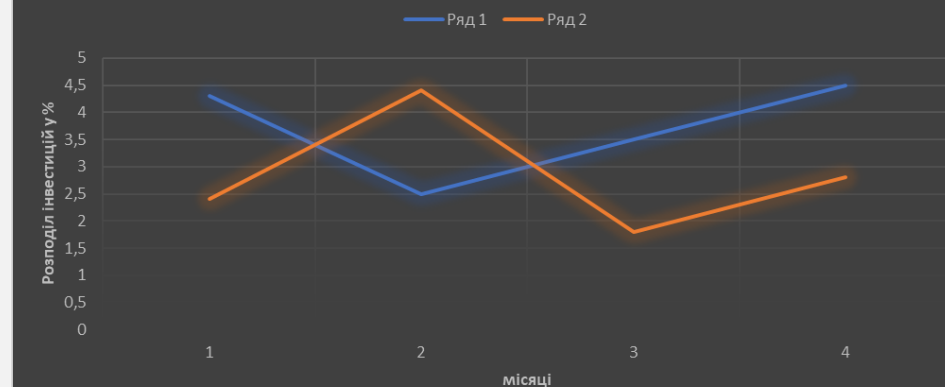
Технологічна структура інвестицій



■ будів. роботи ■ устаткування ■ інші витрати ■

Показники	Один. виміру	Значення
Загальна площа житлового будинку	м2	
2. Загальна кошторисна вартість будівництва	тис. грн.	180895
у тому числі:	0	0
2.1 Будівельні роботи	тис. грн.	91618,52
2.2 Вартість устаткування, меблів та інвентарю	тис. грн.	41335,790
2.3 Інші витрати	тис. грн.	47939,81
3. Опосередкована вартість одного місяця з ПДВ	грн./ кв.м	15395,44
4. Вартість введених в експлуатацію основних фондів	тис. грн.	107300,99
5. Середньорічна чисельність працюючих на будівництві осн	робітники	280
6. Середньорічна продуктивність праці з виконання будівель	с. грн. на 1 робітника	270,29
7. Середньомісячна зарплата при виконанні будівельних роб	грн. на 1 робітника	10962,77
8. Кошторисна рентабельність будівельних робіт	%%	6,26
9. Тривалість будівництва:	місяці	0
9.1 нормативна	0	19
9.2 за проектом організації будівництва (ПОБ)	0	17

Динаміка незавершеного будівництва



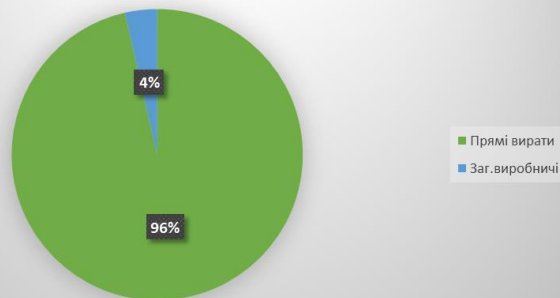
Показники	Разом	Будівельно-монтажні роботи	Устаткування, ЕОМ	Інші витрати
Промисловість будівельних матеріалів України	100	43,20%	26,60%	30,20%
За проектом	100	74%	23%	3%

Таблиця 5

Варіанти розподілу інвестицій	Інвестиції по місяцях, нарощуваним підсумком, у відсотках до кошторисної вартості																		
	2	4	6	8	10	11	12	13	14	15	16	17	19						
За ПОБ	5	10	15	20	30	40	50	60	70	80	90	100	0						
за нормами	15	25	35	47	59	71	80	85	89	93	96	98	100						

Середньомісячні інвестиції у незавершене будівництво (СНІ) по варіантах:

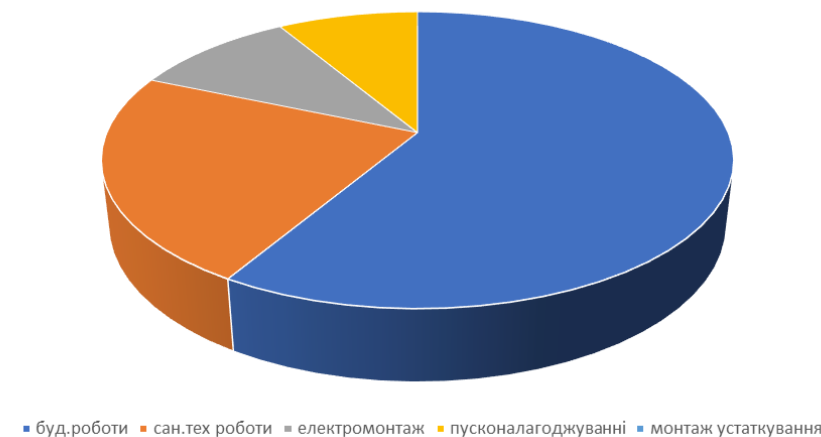
Структура кошторисної вартості буд.робіт на обраному об'єкті



Технологічна структура капітальних вкладень інвестицій в

Калькуляційні статті витрат	Кошторисна вартість	
	тис. грн	%%
Прямі витрати, разом	21285,6	86,4%
У тому числі:		
Матеріали	78613	49,7%
Основна заробітна плата	13729,3	23,4%

Структура трудомісткості робіт



Назва методу	Переваги методу	Недоліки методу	Сфера застосування методу
Простий метод окупності інвестицій (модель недисконтування)	Дозволяє судити про термін ліквідності й ризикованості проекту	Ігнорує грошові надходження після завершення строку окупності проекту, а також можливості реінвестування доходів і вартість грошей у часі	Придатний для швидкого відбраковування проекту, а також в умовах інфляції, дефіциту ліквідних засобів, політичної нестабільності
Метод чистої поточної вартості проекту (модель дисконтування)	Орієнтований на досягнення головної мети фінансового менеджменту збільшення доходів акціонерів	Величина NPV не є абсолютно вірним критерієм при виборі між проектами з різними початковими витратами, але однаковими NPV; виборі між проектом з більшої NPV і великим періодом окупності і проектом з меншої NPV і меншим строком окупності.	Складно спрогнозувати ставку дисконтування При схваленні чи відмовленні від єдиного проекту. При виборі між взаємозамінними проектами. При аналізі проектів із нерівномірними грошовими потоками

Метод FEFO на прикладі використання будівельних машин								Фізичний знос техніки
№ п.п	Найменування	К-сть	Ціна за одиницю	Сумма	Надходження	Вибуття	Сумма вибуття	
1.	Ескаватор EO-2621	2	184 640 тис.грн	369 280 тис.грн	2 одиниці			Частки основних фондів учасників закупівель, які мають фізичний знос у розмірі більше 90% та потребують планової заміни, за категоріями техніки становлять: - Автогудронатори – 64 %; - Асфальтоукладники - 64,31 %; - Автогрейдери – 81,39 %; - Бульдозери – 64,81 %; - Котки дорожні – 73 %; - Екскаватори – 52,68 %; - Самоскиди – 59,59 %; - Дорожні фрези – 69,64 %.
2.	Самоскид Краз256	1	483 560 тис.грн	483 560 тис.грн	1 одиниця			
3.	А.Кран Камаз 53229	1	1,675 800 тис.грн	1,675 800 тис.грн	1 одиниця			
4.	Бетонозмішувач 7м3	1	540 690 тис.грн	540 690 тис.грн	1 одиниця			
5.	Автопідйомник ЗІЛ	1	408 330 тис.грн	408 330 тис.грн	1 одиниця			
Партія №1		п.п 1-2		852 840 тис.грн	3 одиниці	Не відбувалось		
Партія №2		п.п 3-5		2,624 820 тис.грн	3 одиниці	Не відбувалось		
Усього на кінець				3,477 660 тис.грн	6 одиниць	Партія№1	852 840 тис.грн	

Метод LIFO на прикладі використання будівельних машин								
№ п.п	Найменування	К-сть	Ціна за одиницю	Сумма	Надходження	Вибуття	Сумма вибуття	
1.	Ескаватор EO-2621	2	184 640 тис.грн	369 280 тис.грн	2 одиниці			
2.	Самоскид Краз256	1	483 560 тис.грн	483 560 тис.грн	1 одиниця			
3.	А.Кран Камаз 53229	1	1,675 800 тис.грн	1,675 800 тис.грн	1 одиниця			
4.	Бетонозмішувач 7м3	1	540 690 тис.грн	540 690 тис.грн	1 одиниця			
5.	Автопідйомник ЗІЛ	1	408 330 тис.грн	408 330 тис.грн	1 одиниця			
Партія №1		п.п 1-2		852 840 тис.грн	3 одиниці	Не відбувалось		
Партія №2		п.п 3-5		2,624 820 тис.грн	3 одиниці	Не відбувалось		
Усього на кінець				3,477 660 тис.грн	6 одиниць	Партія№2	2,624 820 тис.грн	

