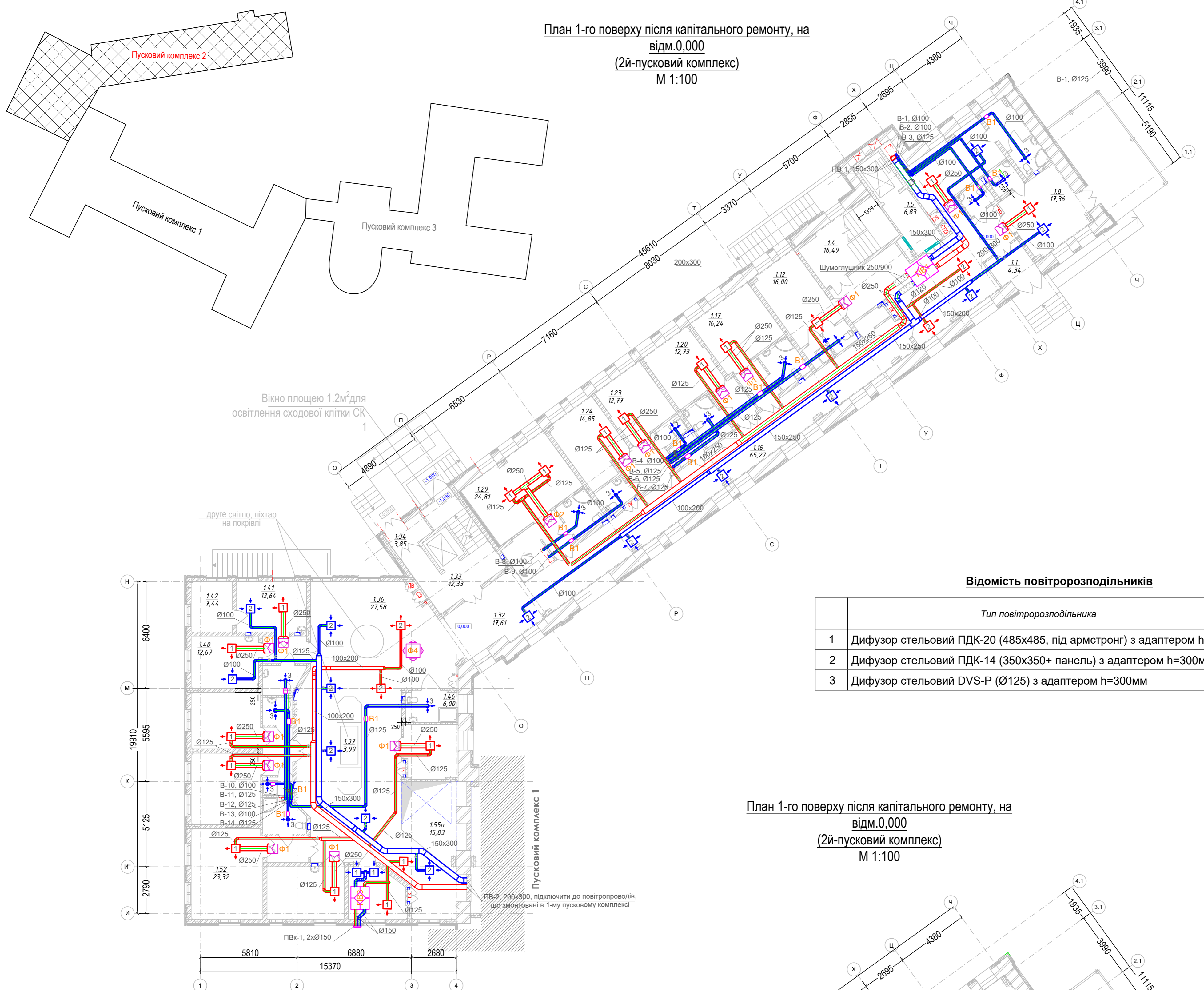


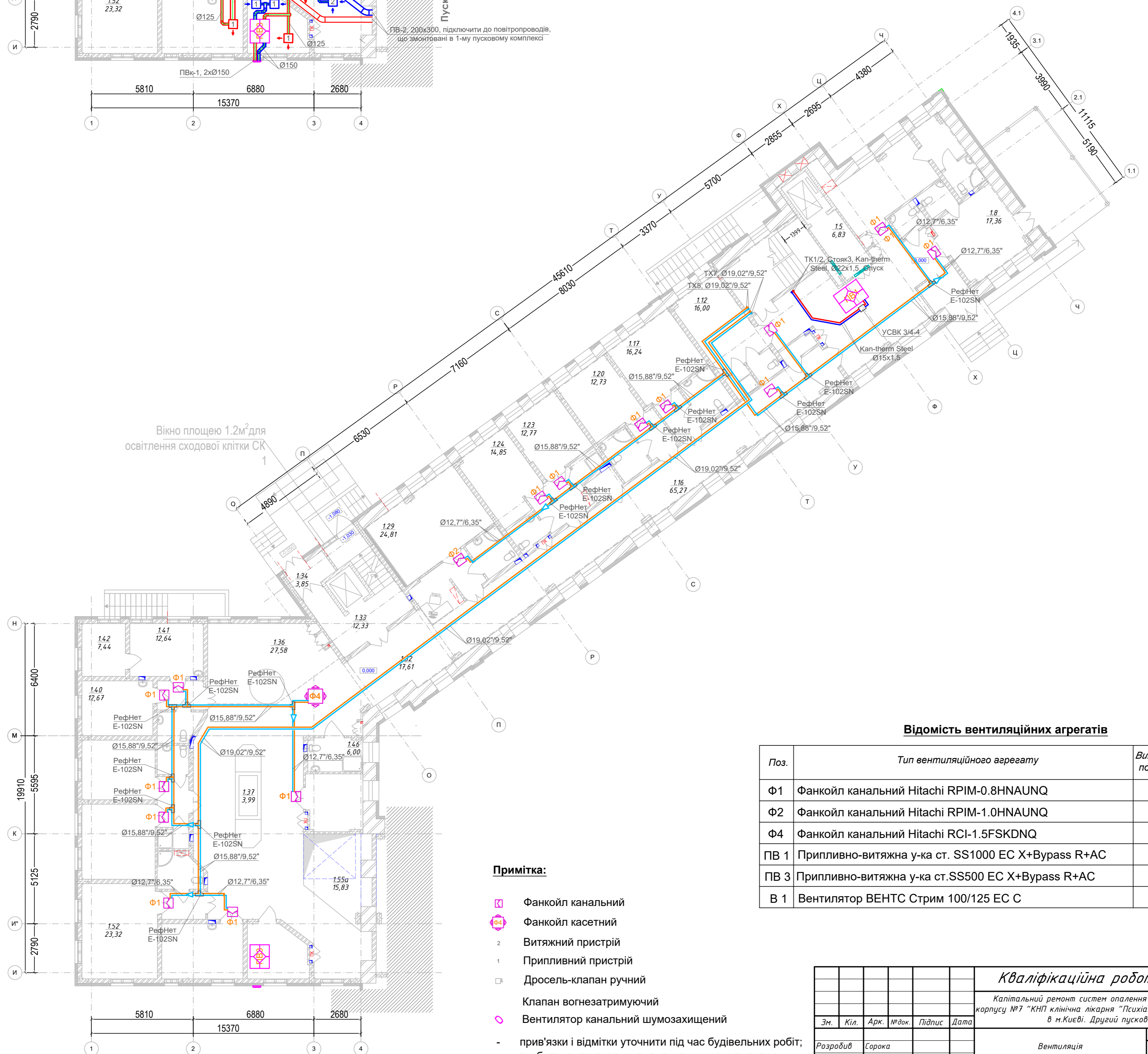
План 1-го поверху після капітального ремонту, на відм. 0,000 (2й-пусковий комплекс) М 1:100



Відомість повітророзподільників

	Тип повітророзподільника	Кількість
1	Дифузор стельовий ПДК-20 (485x485, під армстронг) з адаптером h=300мм	20
2	Дифузор стельовий ПДК-14 (350x350+ панель) з адаптером h=300мм	17
3	Дифузор стельовий DVS-P (Ø125) з адаптером h=300мм	14

План 1-го поверху після капітального ремонту, на відм. 0,000 (2й-пусковий комплекс) М 1:100



Відомість вентиляційних агрегатів

Поз.	Тип вентиляційного агрегату	Витрата повітря	Кількість, шт.
Ф1	Фанкойл каналний Hitachi RPIM-0.8HNAUNQ	600	14
Ф2	Фанкойл каналний Hitachi RPIM-1.0HNAUNQ	510	1
Ф4	Фанкойл каналний Hitachi RCI-1.5FSKDNQ	1260	1
ПВ 1	Припливно-витяжна у-ка ст. SS1000 EC X+Bypass R+AC	900	1
ПВ 3	Припливно-витяжна у-ка ст. SS500 EC X+Bypass R+AC	500	1
В 1	Вентилятор ВЕНТС Стрим 100/125 EC C	100	14

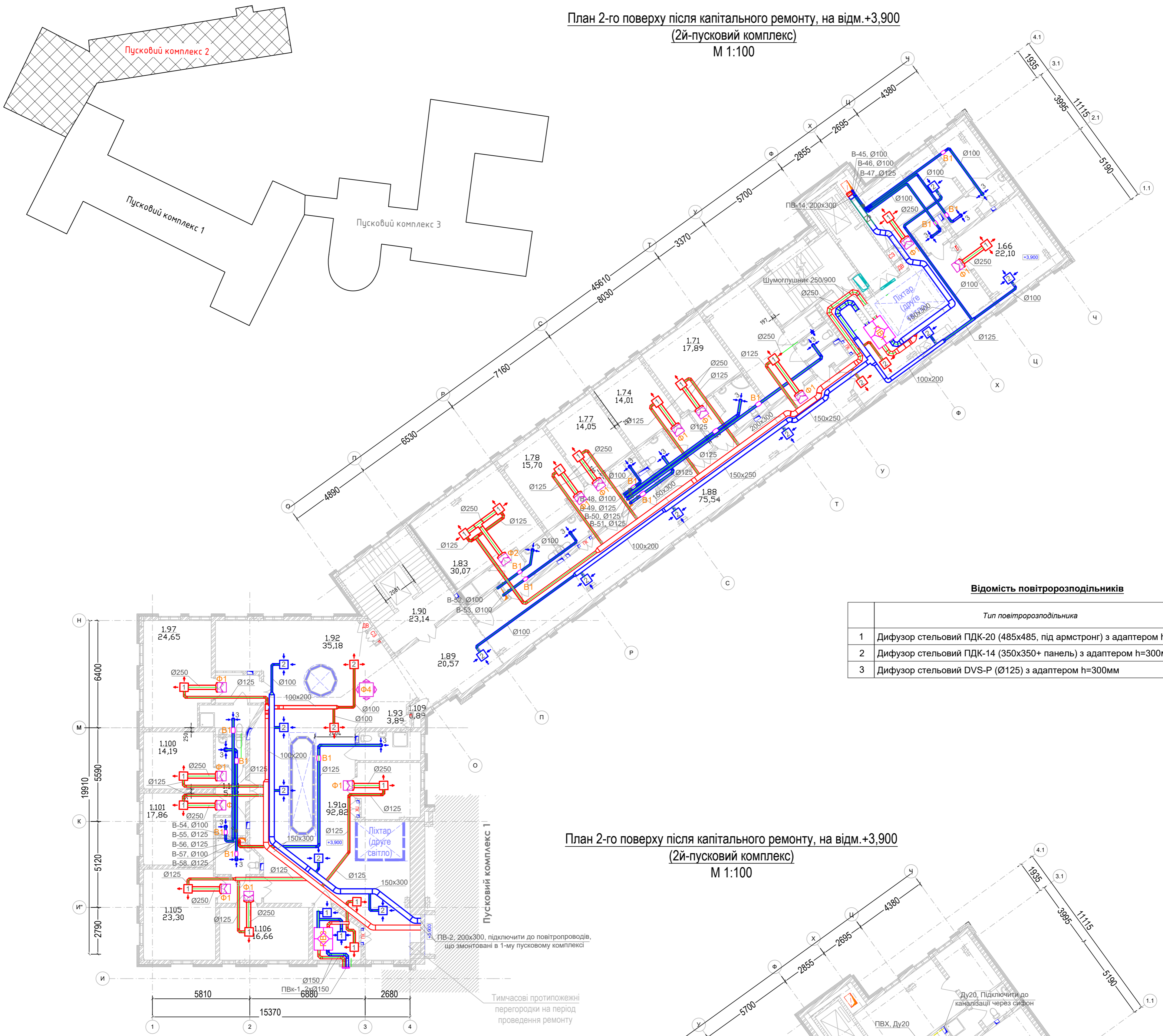
Примітка:

- Фанкойл каналний
- Фанкойл касетний
- Витяжний пристрій
- Припливний пристрій
- Дросель-кран ручний
- Кланпан вогнезатримуючий
- Вентилятор каналний шумозахищений

- прив'язки і відмітки уточнити під час будівельних робіт;
- трубопроводи теплохолодопостачання укласти в трубну теплову ізоляцію;

Кваліфікаційна робота бакалавра					
Капітальний ремонт систем опалення і вентиляції лікарняного корпусу №7 "КНП клінічна лікарня "Психіатрія" по вул.Кирилівській, 103 в м.Києві. Другий пусковий комплекс					
Зм.	Кіл.	Арх.	Мод.	Підпис	Дата
Розробив	Сорока	Арх.			
Керівник	Пасічник	Арх.			
Зав.каф.	Кириченко	Арх.			
Витрача				Стадія	Архуш
Витрача				КРБ	1
План на відм. 0.000				КНУБА	

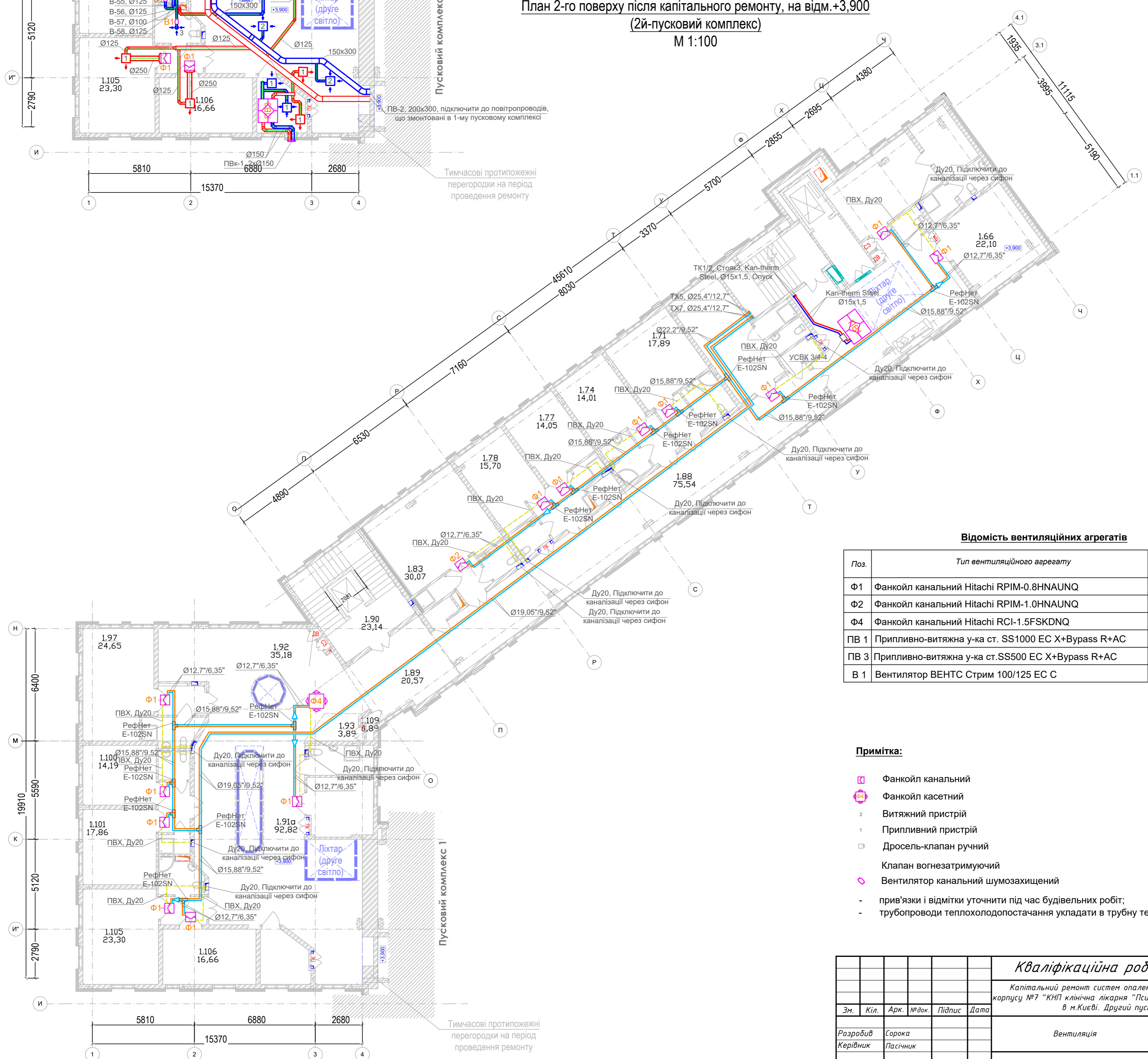
План 2-го поверху після капітального ремонту, на відм.+3,900
(2й-пусковий комплекс)
М 1:100



Відомість повітророзподільників

	Тип повітророзподільника	Кількість
1	Дифузор стельовий ПДК-20 (485x485, під армстронг) з адаптером h=300мм	19
2	Дифузор стельовий ПДК-14 (350x350+ панель) з адаптером h=300мм	16
3	Дифузор стельовий DVS-P (Ø125) з адаптером h=300мм	14

План 2-го поверху після капітального ремонту, на відм.+3,900
(2й-пусковий комплекс)
М 1:100



Відомість вентиляційних агрегатів

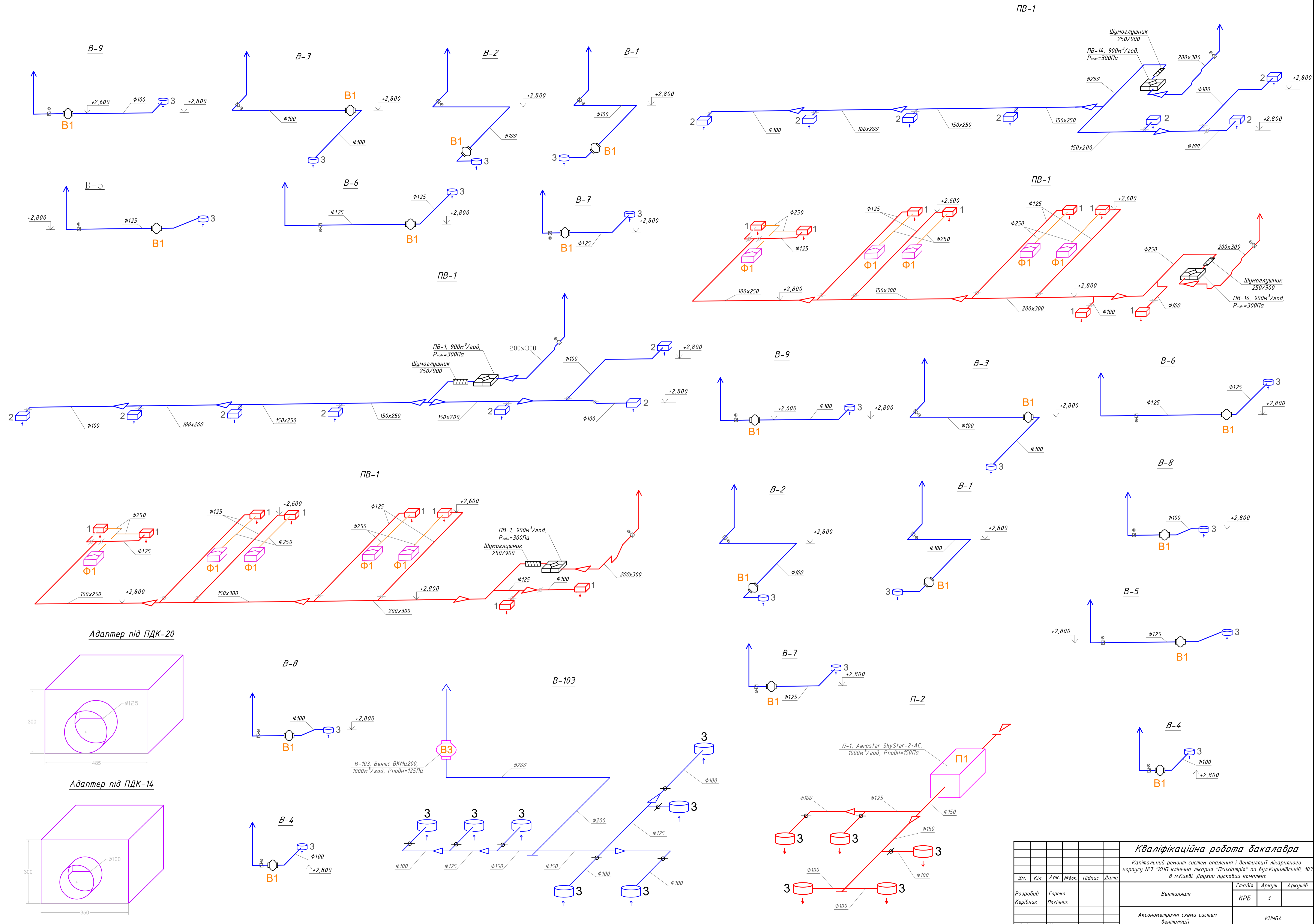
Поз.	Тип вентиляційного агрегату	Витрата повітря	Кількість, шт.
Ф1	Фанкойл каналний Hitachi RPIM-0.8HNAUNQ	600	13
Ф2	Фанкойл каналний Hitachi RPIM-1.0HNAUNQ	510	1
Ф4	Фанкойл каналний Hitachi RCI-1.5FSKDNQ	1260	1
ПВ 1	Припливно-витяжна у-ка ст. SS1000 EC X+Bypass R+AC	900	1
ПВ 3	Припливно-витяжна у-ка ст. SS500 EC X+Bypass R+AC	500	1
В 1	Вентилятор ВЕНТС Стрим 100/125 EC C	100	14

Примітка:

- ❏ Фанкойл каналний
- ❏ Фанкойл касетний
- ❏ Витяжний пристрій
- ❏ Припливний пристрій
- ❏ Дросель-клапан ручний
- ❏ Клапан вогнезащитний
- ❏ Вентилятор каналний шумозахищений
- прив'язки і відмітки уточнити під час будівельних робіт;
- трубопроводи теплохолодопостачання укладати в трубу теплої ізоляції;

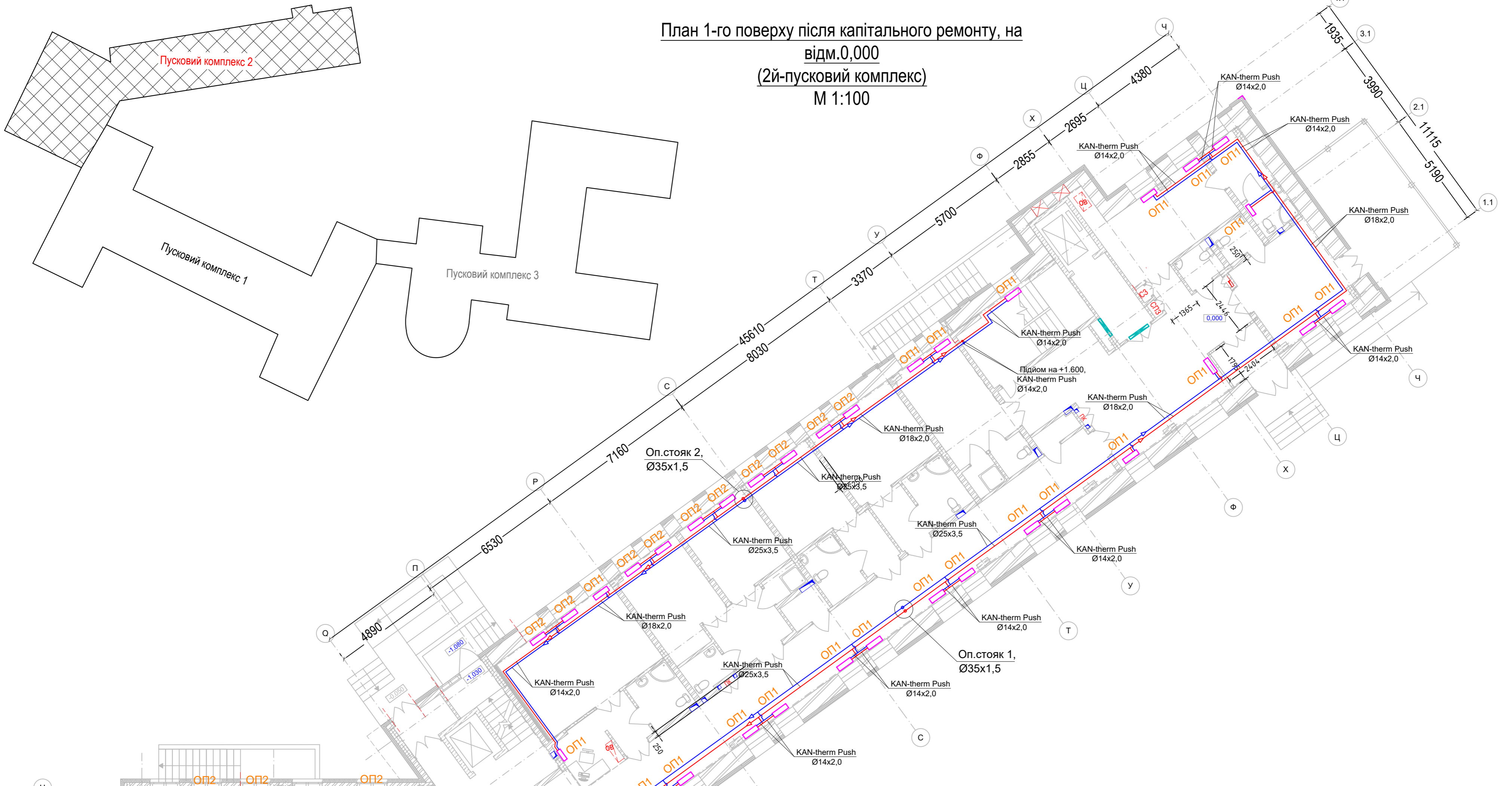
Кваліфікаційна робота бакалавра

Капітальний ремонт систем опалення і вентиляції лікарняного корпусу №7 "КНП клінічна лікарня "Психіатрія" по вул.Кирилівській, 103 в м.Києві. Другий пусковий комплекс					
Зм.	Кіл.	Арх.	№ док.	Підпис	Дата
Розробив	Сорока	Арх.	КРБ	2	
Керівник	Пасічник	Пасічник			
Зав.каф.	Кириченко				
Вентиляція					
План +3.900					
КНУБА					

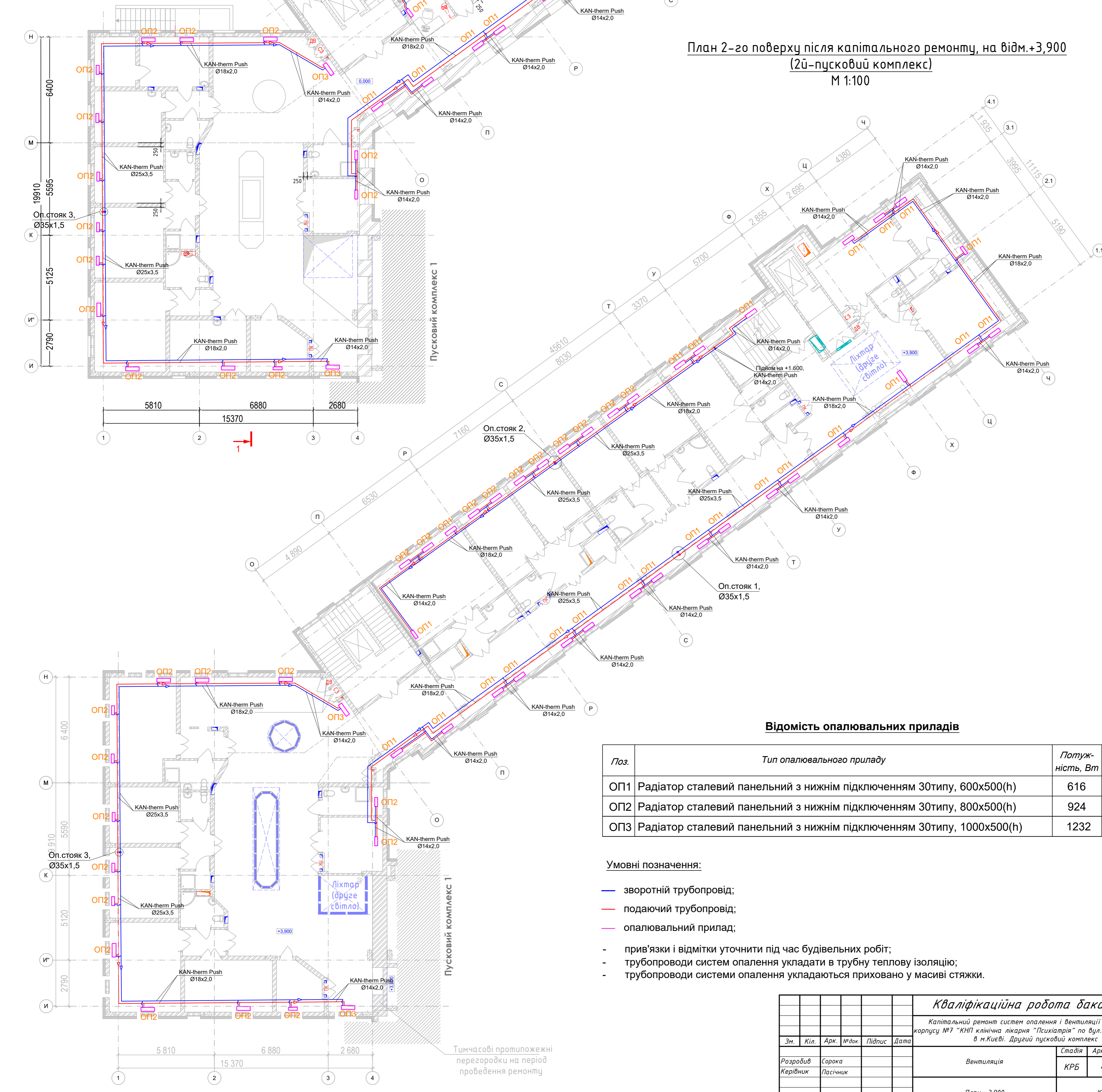


Кваліфікаційна робота бакалавра				
Капітальний ремонт систем опалення і вентиляції лікарняного корпусу №7 "КНП клінічна лікарня "Психіатрія" по вул.Кирилівській, 103 в м.Києві. Другий пусковий комплекс				
Зм.	Кіл.	Арх.	Людс.	Підпис
Розробив	Сорока			
Керівник	Пасичник			
Зав.каф.	Кириченко			
Вентиляція			Стадія	Архус
Аксонометричні схеми систем вентиляції			КРБ	3
КНУБА				

План 1-го поверху після капітального ремонту, на відм.0,000 (2й-пусковий комплекс) М 1:100



План 2-го поверху після капітального ремонту, на відм.+3,900 (2й-пусковий комплекс) М 1:100



Відомість опалювальних приладів

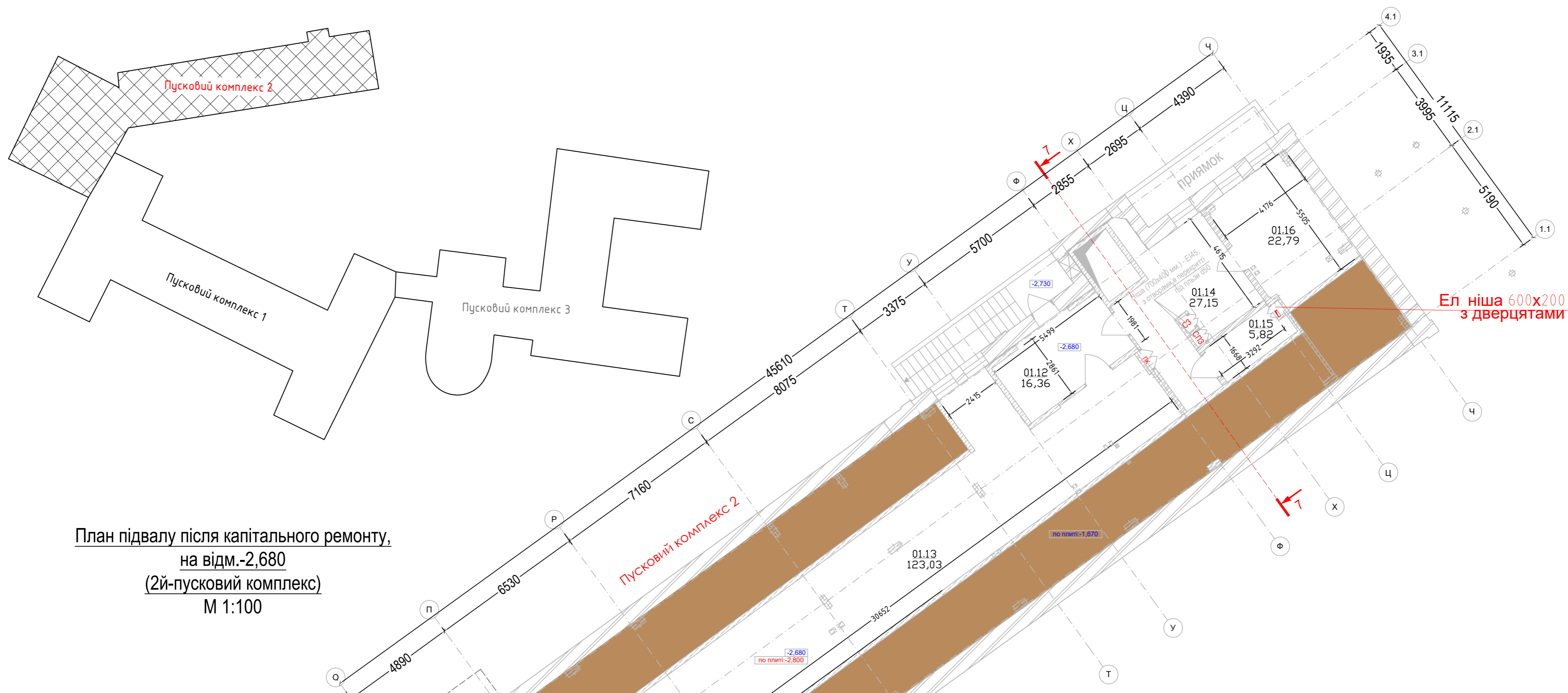
Поз.	Тип опалювального приладу	Потужність, Вт	Кількість
ОП1	Радіатор сталевий панельний з нижнім підключенням 30типу, 600x500(н)	616	24
ОП2	Радіатор сталевий панельний з нижнім підключенням 30типу, 800x500(н)	924	22
ОП3	Радіатор сталевий панельний з нижнім підключенням 30типу, 1000x500(н)	1232	2

Умовні позначення:

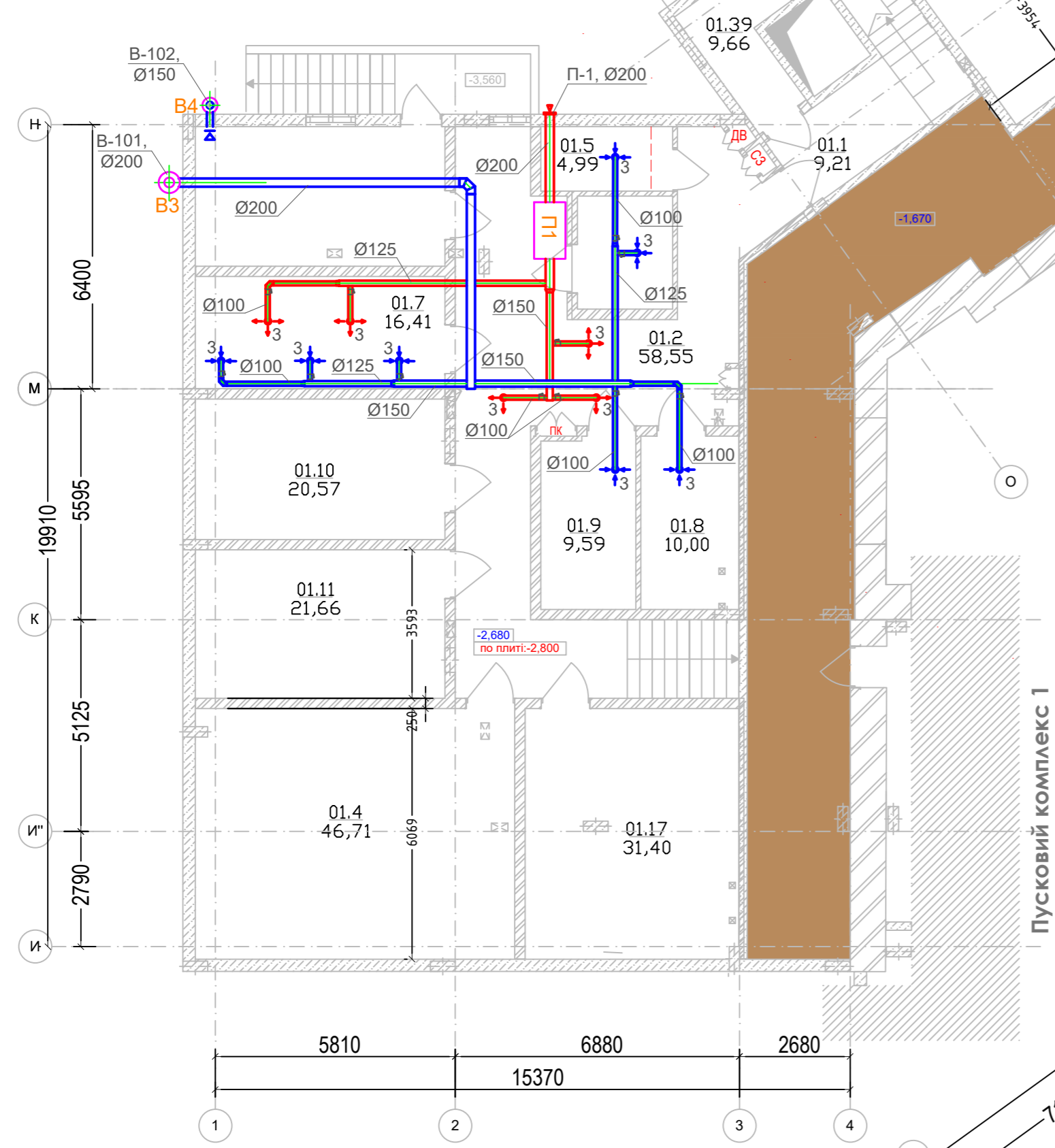
- зворотній трубопровід;
- подаючий трубопровід;
- опалювальний прилад;
- прив'язки і відмітки уточнити під час будівельних робіт;
- трубопроводи систем опалення укладати в трубу теплової ізоляції;
- трубопроводи системи опалення укладаються приховано у масиві стьжки.

Тимчасові протипожежні перегородки на період проведення ремонту

Кваліфікаційна робота бакалавра							
Капітальний ремонт систем опалення і вентиляції лікарняного корпусу №7 "КНП клінічна лікарня "Психіатрія" по вул.Кирилівській, 103 в м.Києві. Другий пусковий комплекс							
Зм.	Кіл.	Арк.	№дек.	Підпис	Дата		
Розробив	Скоряка						
Керівник	Пасічник						
Зав.каф.	Кириченко						
Вентиляція					Стадія	Аркуш	Аркушів
План +3.900					КРБ	4	КНУБА



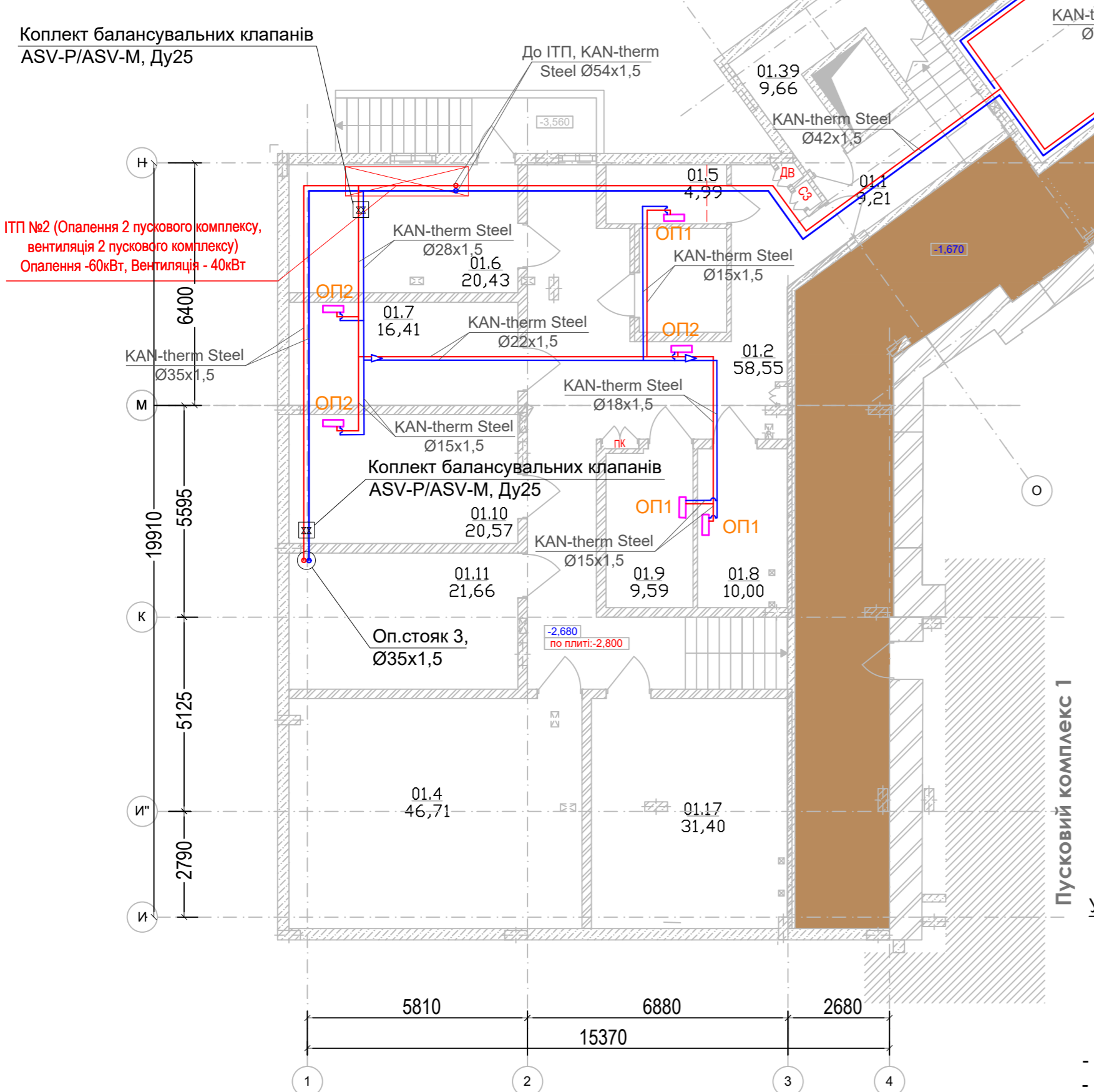
План підвалу після капітального ремонту,
на відм.-2,680
(2й-пусковий комплекс)
М 1:100



План підвалу після капітального ремонту,
на відм.-2,680
(2й-пусковий комплекс)
М 1:100

Комплект балансувальних клапанів
ASV-P/ASV-M, Ду25

Комплект балансувальних клапанів
ASV-P/ASV-M, Ду25



Умовні позначення:

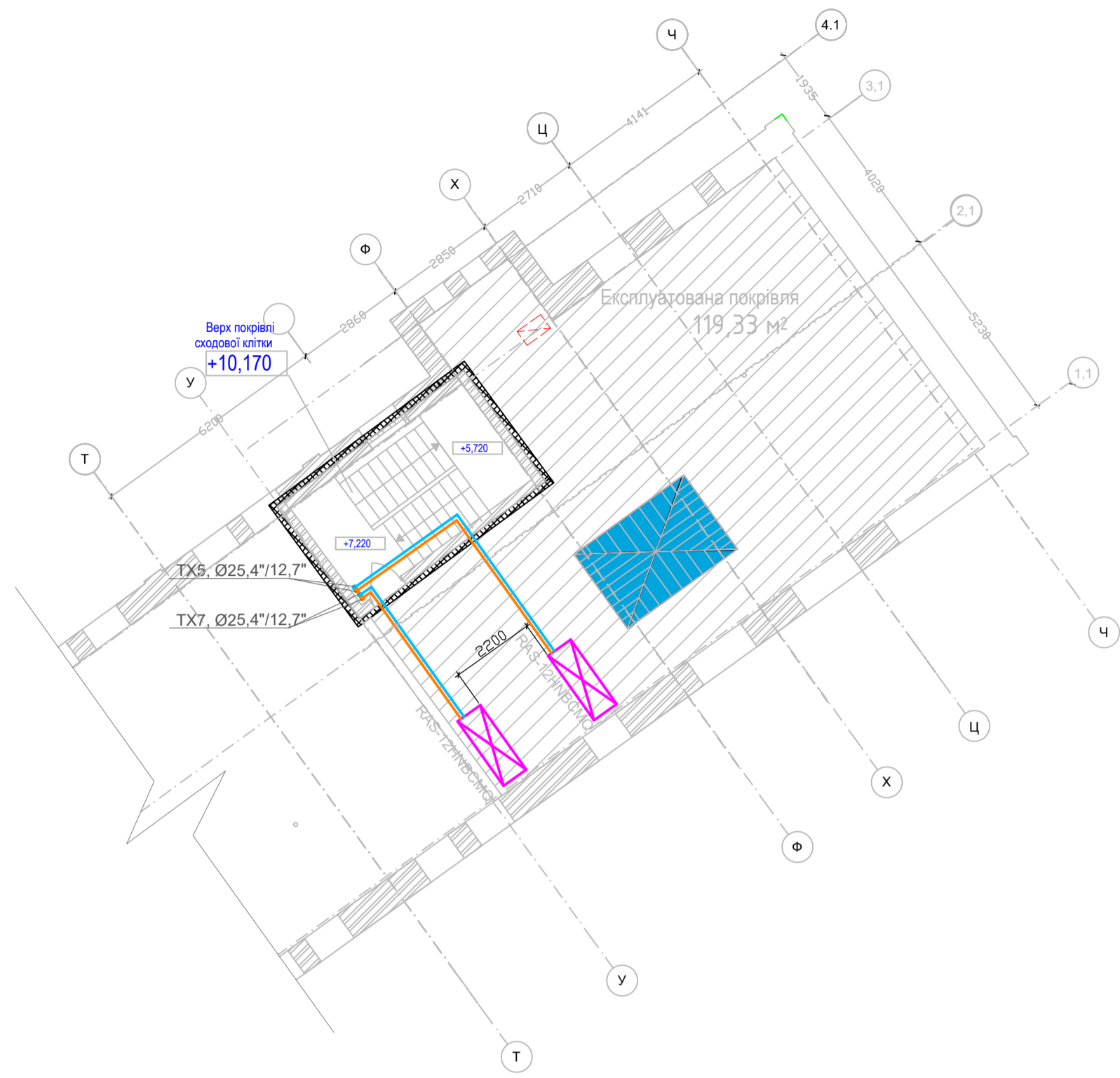
- зворотній трубопровід;
- подаючий трубопровід;
- опалювальний прилад;
- прив'язки і відмітки уточнити під час будівельних робіт;
- трубопроводи систем опалення укладати в трубку теплової ізоляцію;
- трубопроводи системи опалення укладаються приховано у масиві стяжки.

Відомість опалювальних приладів

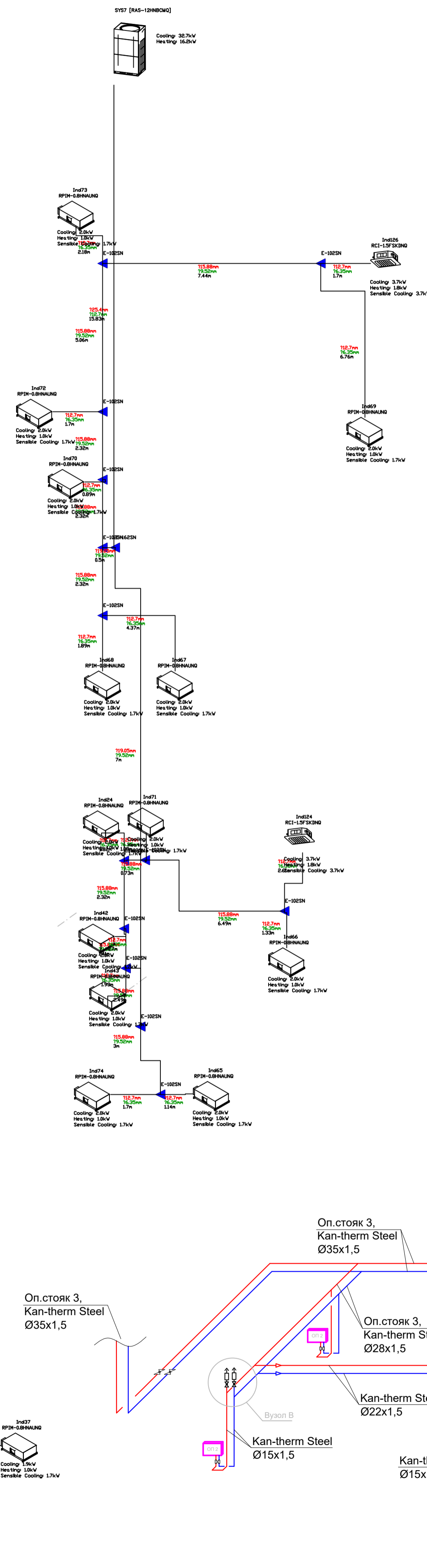
Поз.	Тип опалювального приладу	Потужність, Вт	Кількість
ОП1	Радіатор сталевий панельний з нижнім підключенням 30типу, 600x500(н)	616	3
ОП2	Радіатор сталевий панельний з нижнім підключенням 30типу, 800x500(н)	924	3

Кваліфікаційна робота бакалавра					
Капітальний ремонт систем опалення і вентиляції лікарняного корпусу №7 "КНП клінічна лікарня "Психіатрія" по вул.Кирилівській, 103 в м.Києві. Другий пусковий комплекс					
Зм.	Кіл.	Арк.	№док.	Підпис	Дата
Розробив	Сорока				
Керівник	Пасічник				
Зав.каф.				Кириченко	
Опалення і вентиляція				Стадія	Архив
План підвалу -2.680				КРБ	5
				КНУБА	

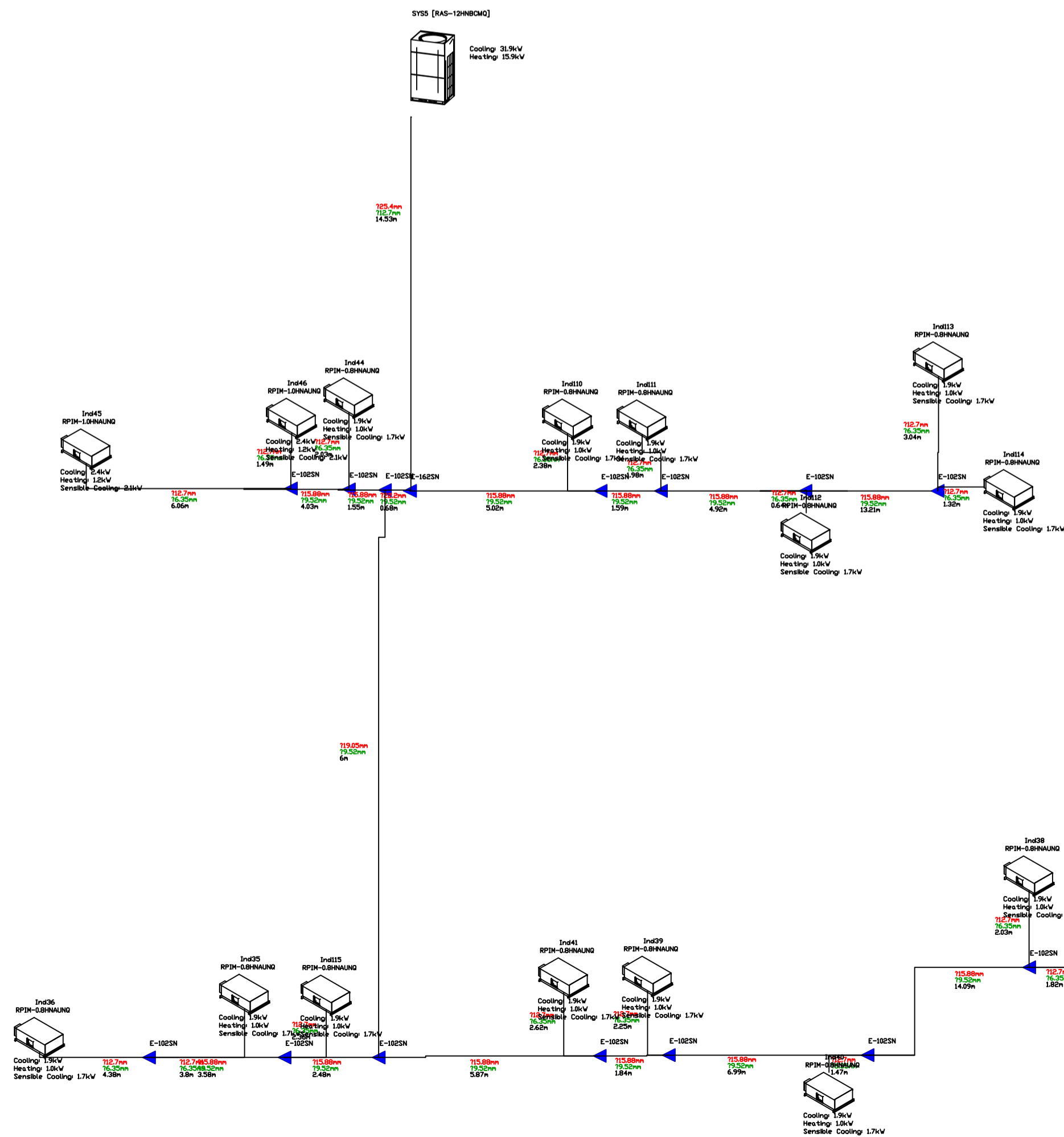
План покрівлі з холодильними установками



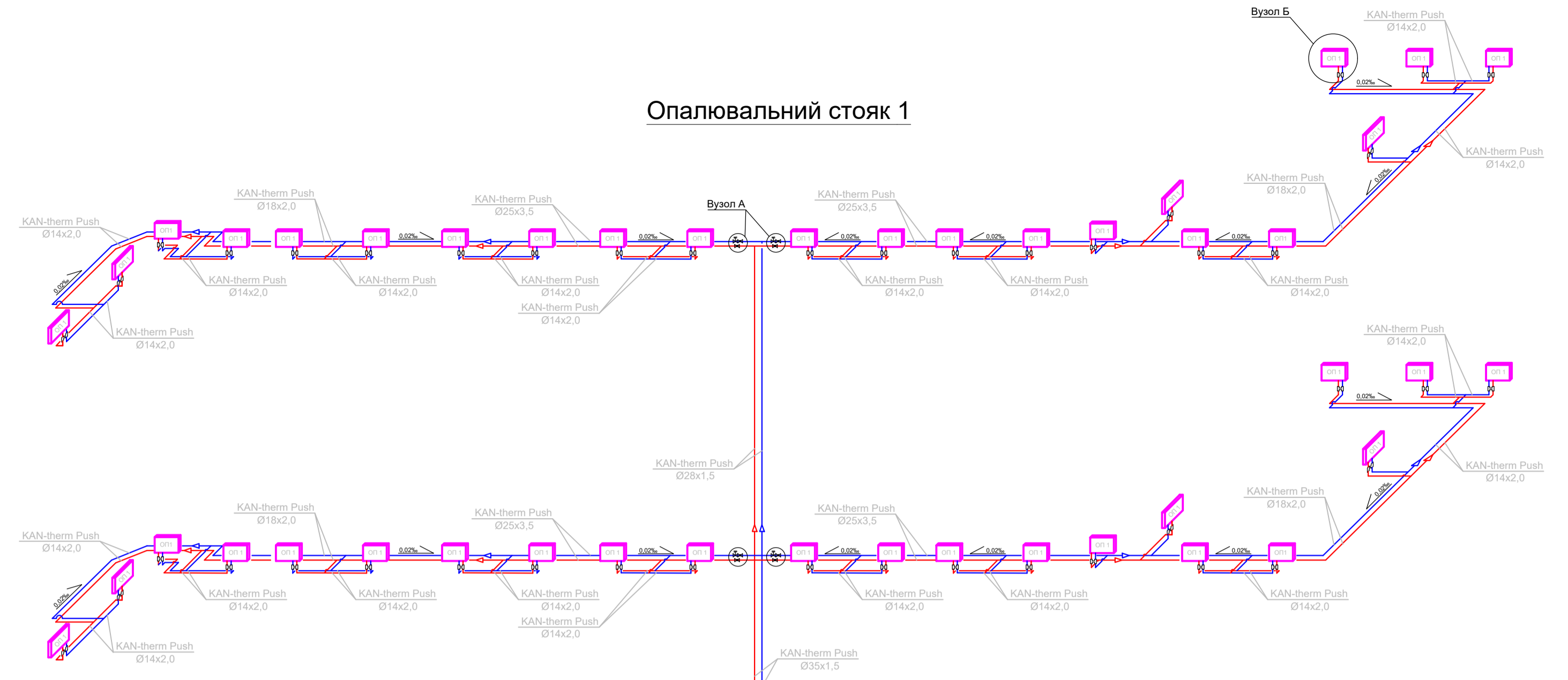
Система ХП7



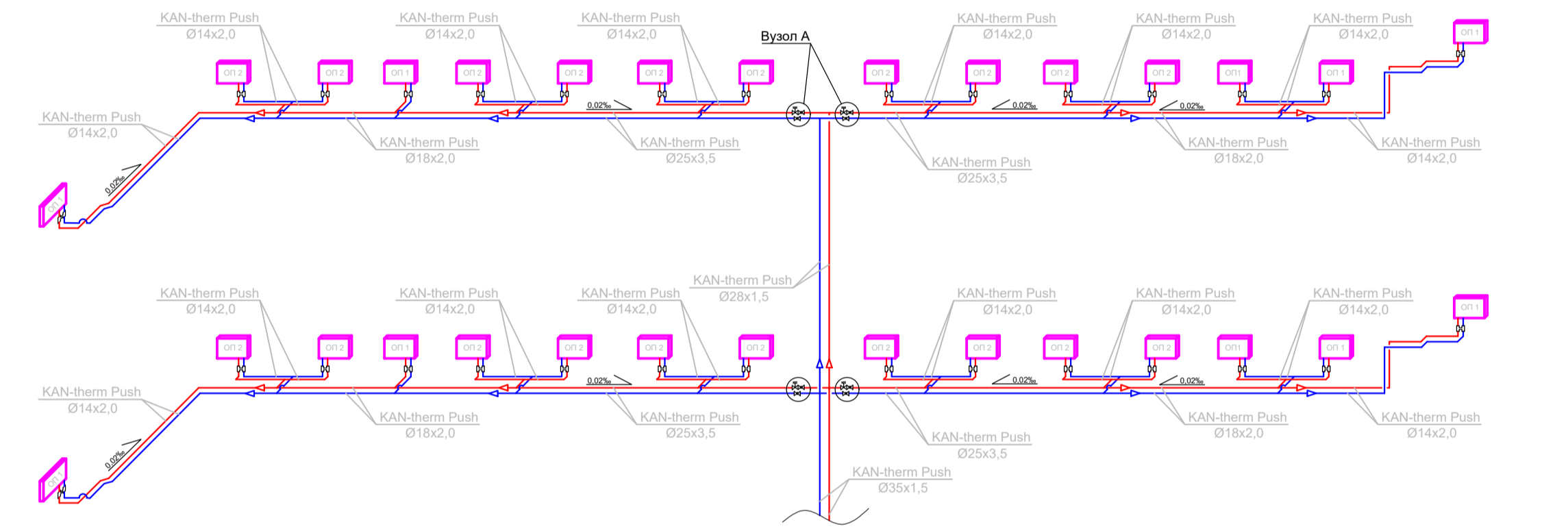
Система ХП5



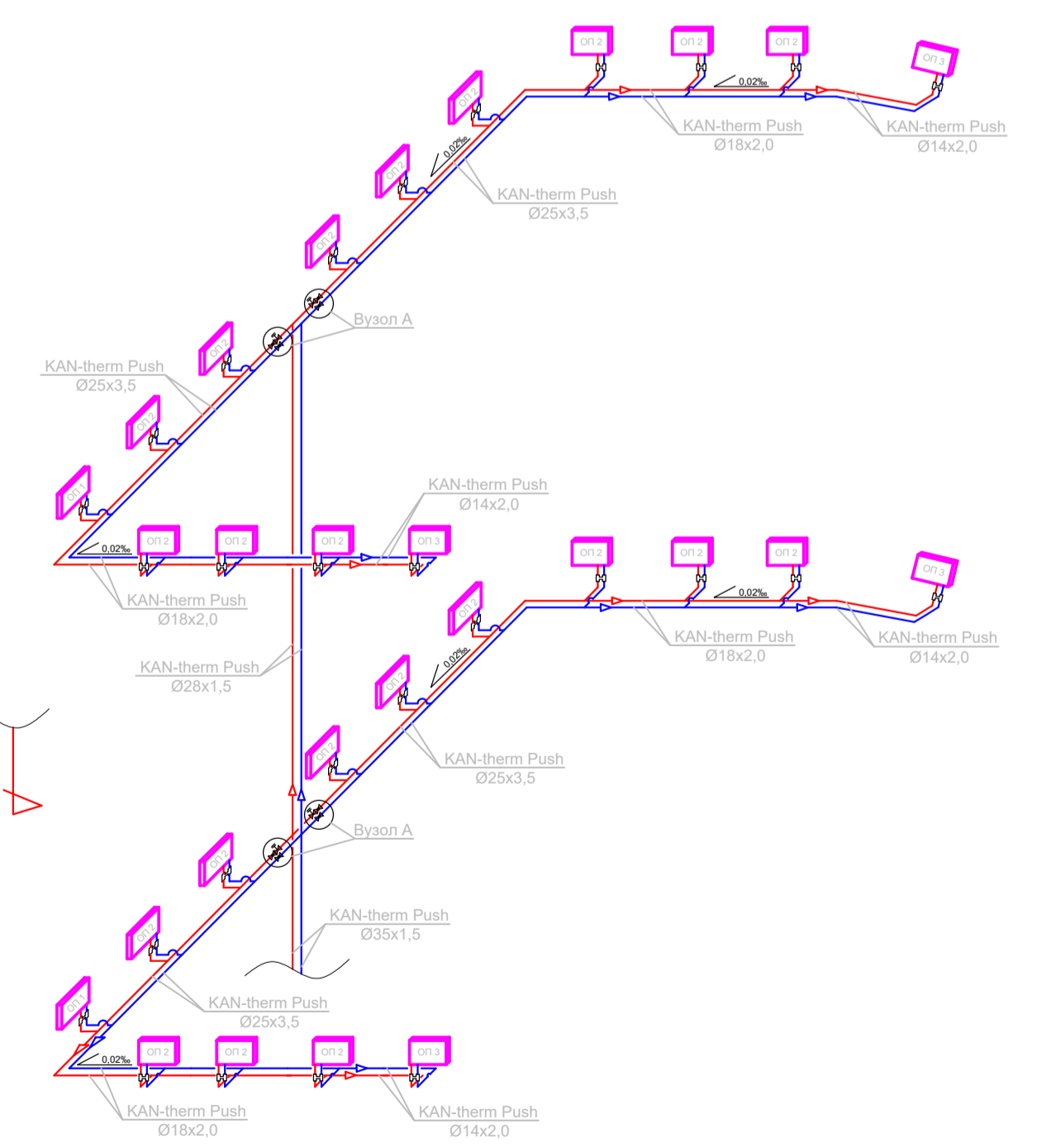
Опалювальний стояк 1



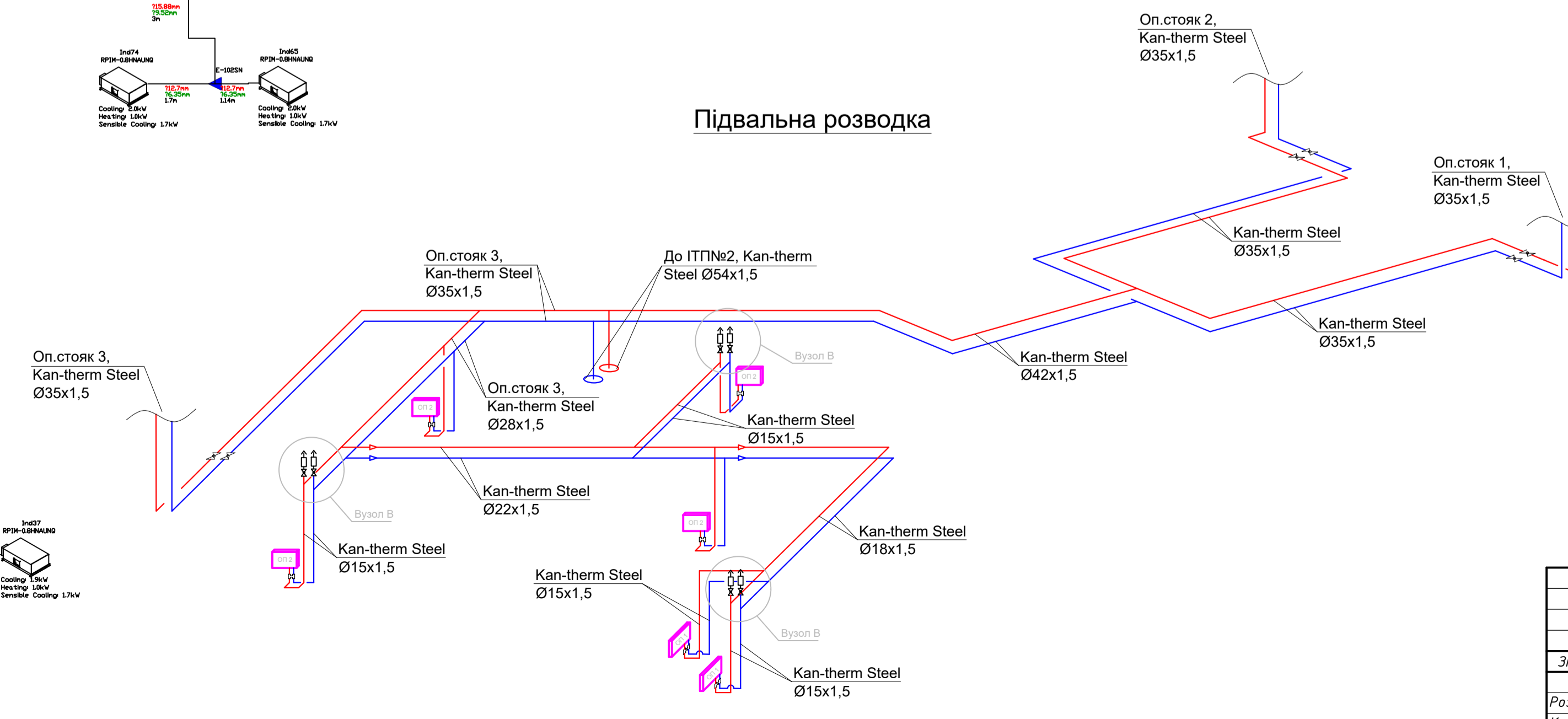
Опалювальний стояк 2



Опалювальний стояк 3



Підвальна розводка



Кваліфікаційна робота бакалавра				
Капітальний ремонт систем опалення і вентиляції лікарняного корпусу №7 "КНП клінічна лікарня "Психіатрія" по вул.Кирилівській, 103 в м.Києві. Другий пусквий комплекс				
Зм.	Кіл.	Арк.	№дк.	Підпис
Розробив	Горока			
Керівник	Пасичник			
Заб.каф.	Кириченко			
Вентиляція			Стадія	Аркуш
			КРБ	6
Схема холодопостачання. Аксонометричні схеми системи опалення			КНУБА	
Дата				