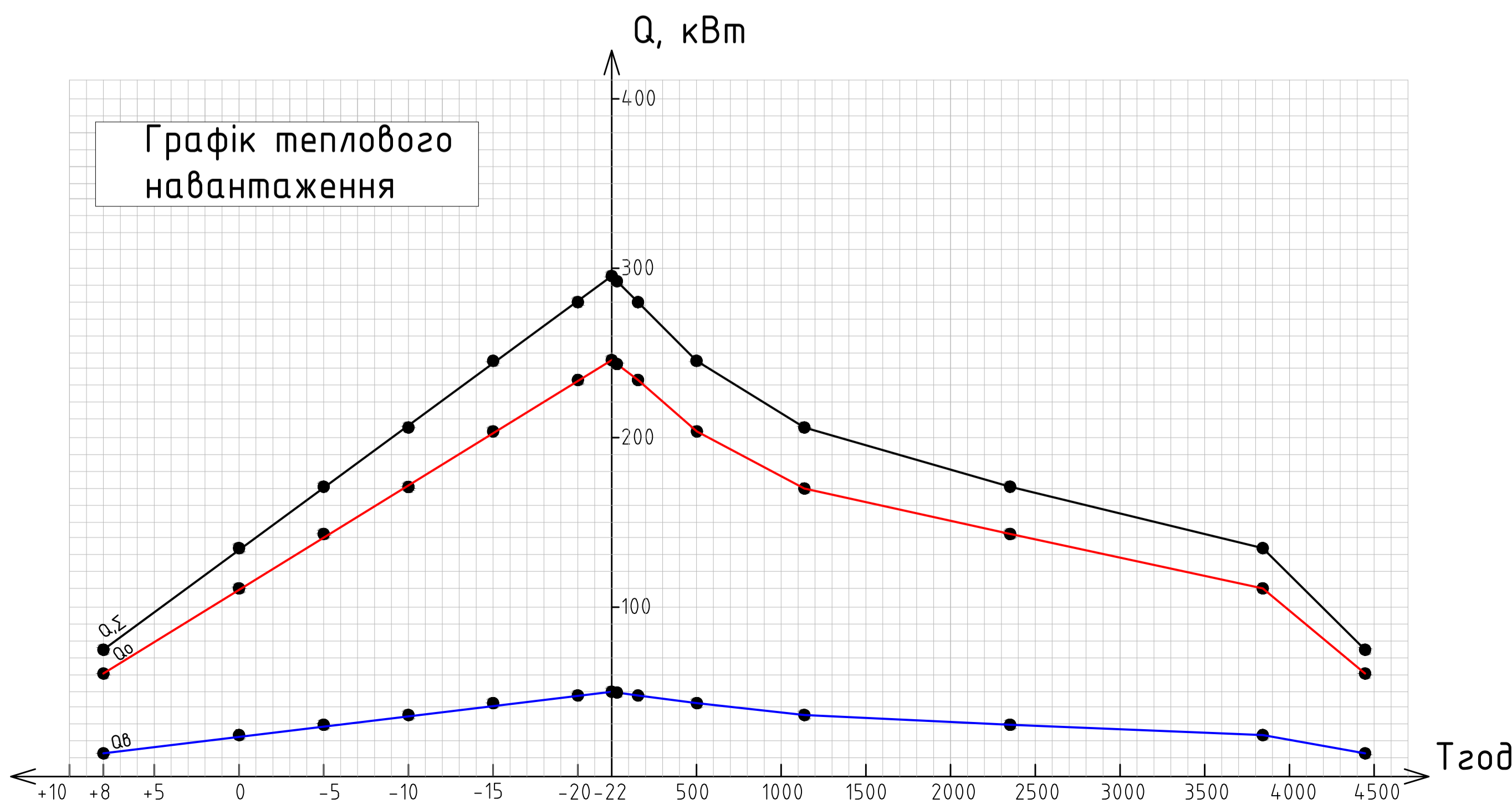
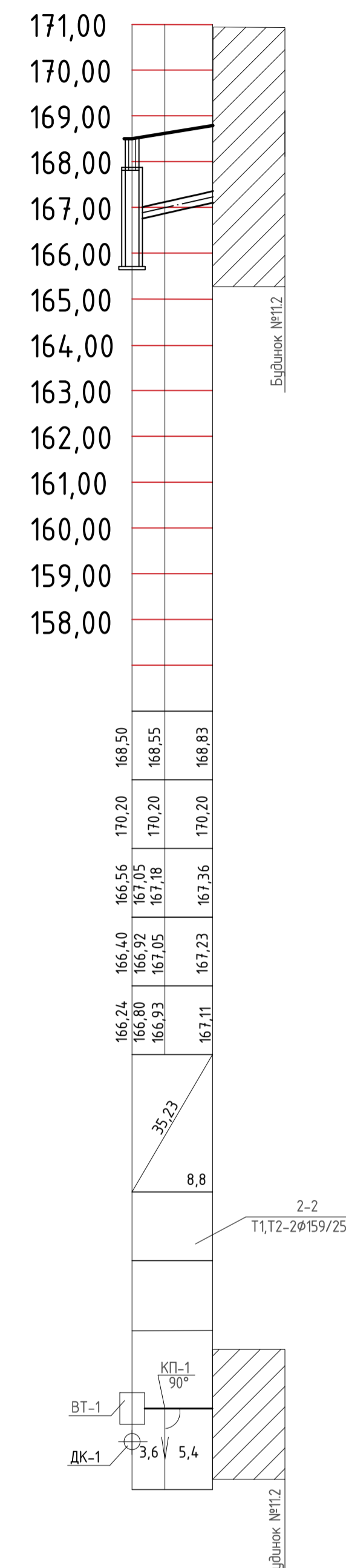
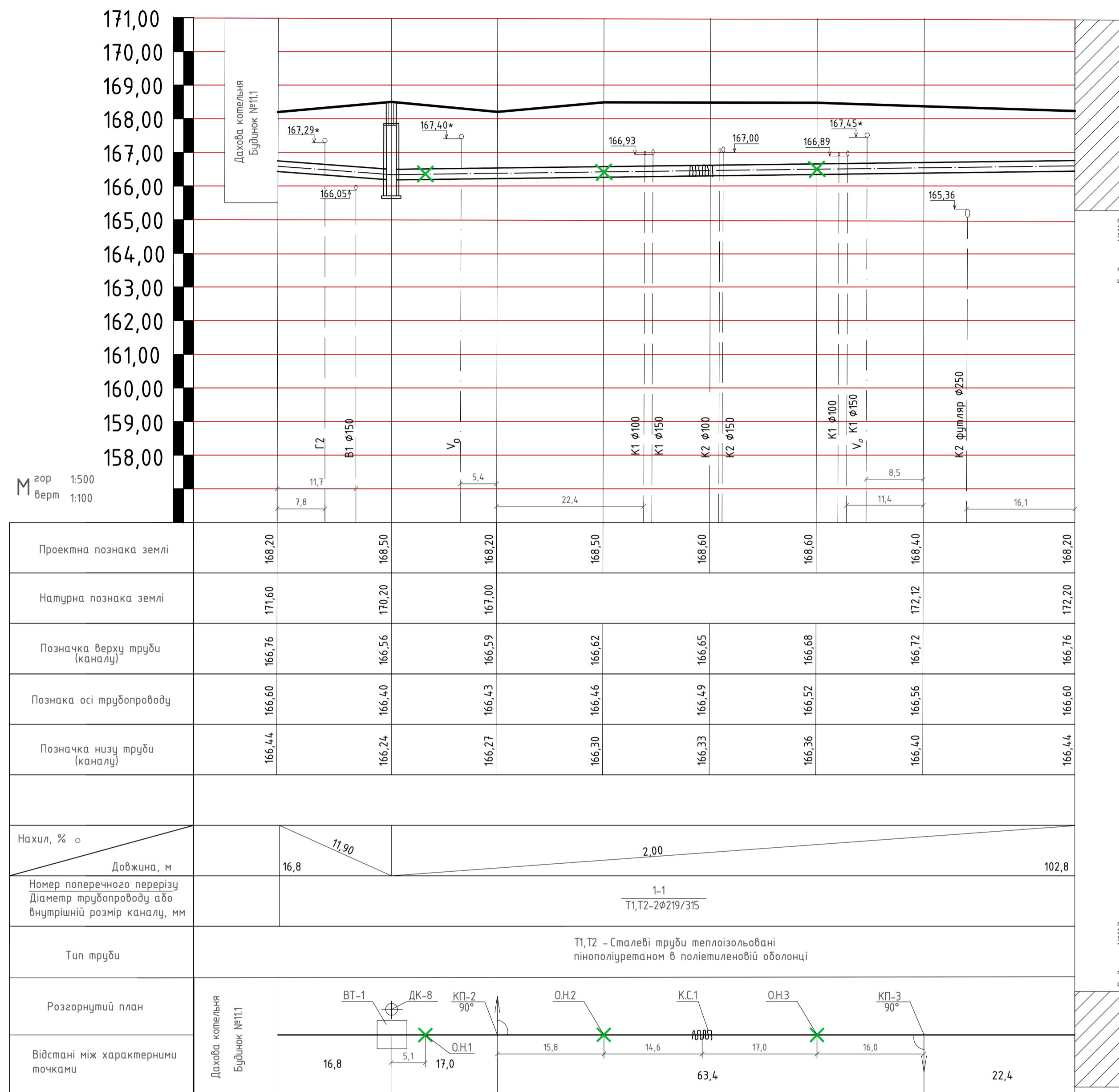






# ПОВЗДОВЖНИЙ ПРОФІЛЬ ТЕПЛОВИХ МЕРЕЖ

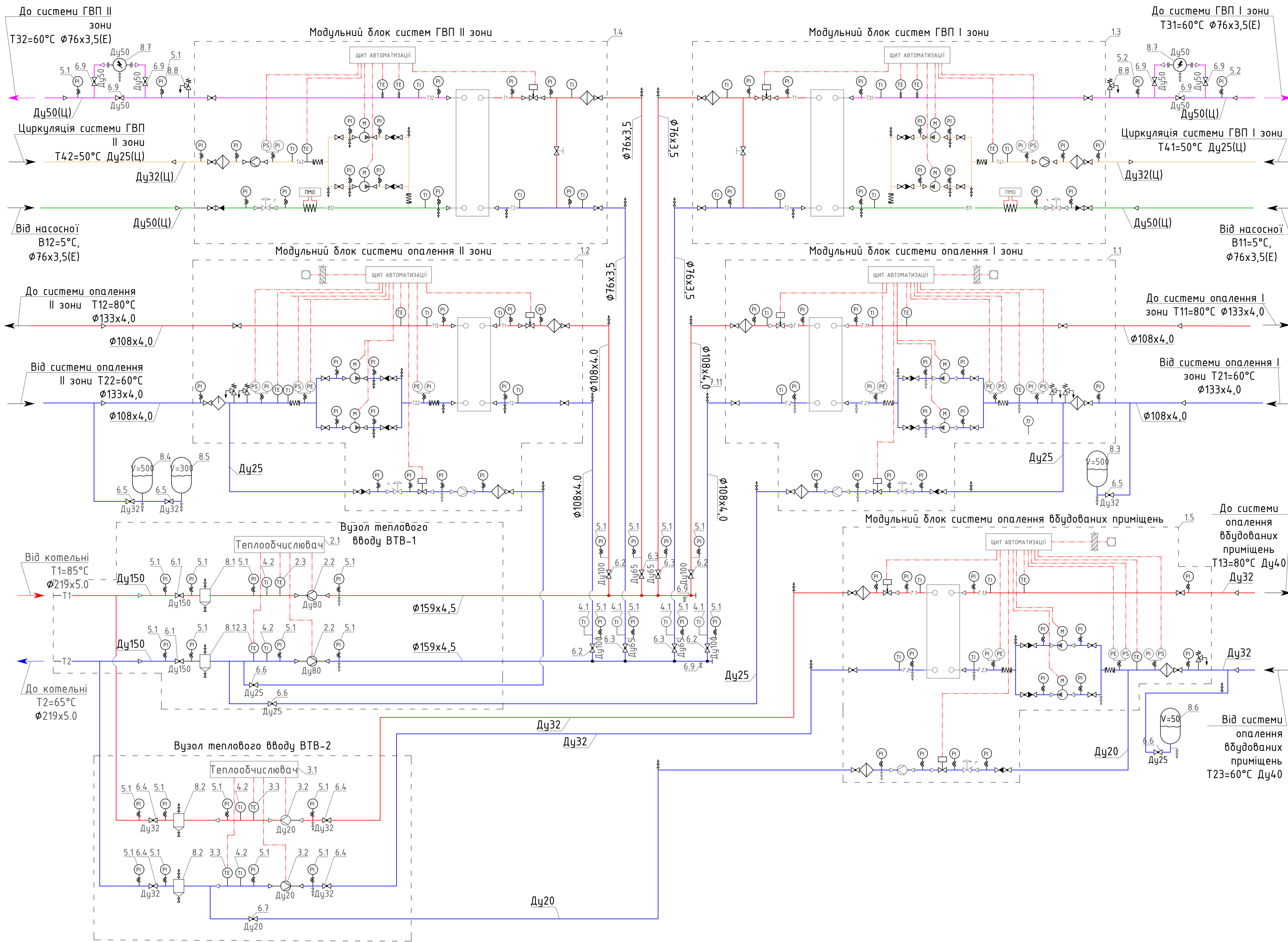


1. Даний профіль розглядати спільно з аркушем генплану ЗТМ-2.
2. Перелік креслень дивись аркуш ЗТМ-1.
3. Специфікація матеріалів - дивись специфікацію обладнання ЗТМ-С.
4. До початку робіт по риттю траншей необхідно відшурфувати існуючі інженерні мережі в місцях перетину з тепломережею.
5. Заново змонтовані трубопроводи теплових мереж піддати робочого тиску  $P_{вип.} = 1,25 \times P_{роб} = 1,25 \times 16 = 20 \text{ кгс/см}^2$

Кваліфікаційна робота бакалавра					
Зовнішні теплові мережі для житлового комплексу в м. Київ					
Зм.	Кільк.	Арк.	№ арк.	Підпис	Дата
Розробив		Сухар А.В.			
Керівник	Кириченко М.А.				
Заф. кафедри	Кириченко М.А.				
Зовнішні теплові мережі				Стадія	Аркуші
				КР	3
Повздовжній профіль теплових мереж				ТВ 21-2	



# Принципова тепломеханічна схема ІТП будинку №11.3



## Умовні позначення трубопроводів

-Т1-	Подавальний трубопровід тепломережі
-Т2-	Зворотній трубопровід тепломережі
-Т11-	Подавальний трубопровід системи опалення
-Т21-	Зворотній трубопровід системи опалення
-Т12-	Подавальний трубопровід системи вентиляції
-Т22-	Зворотній трубопровід системи вентиляції
-Т91-	Трубопровід підживлення
-Т3-	Трубопровід гарячої води
-Т4-	Циркуляційний трубопровід
-Т4-	Циркуляційний трубопровід
-В1-	Трубопровід холодної води (секції 1, 2, 3, 4)

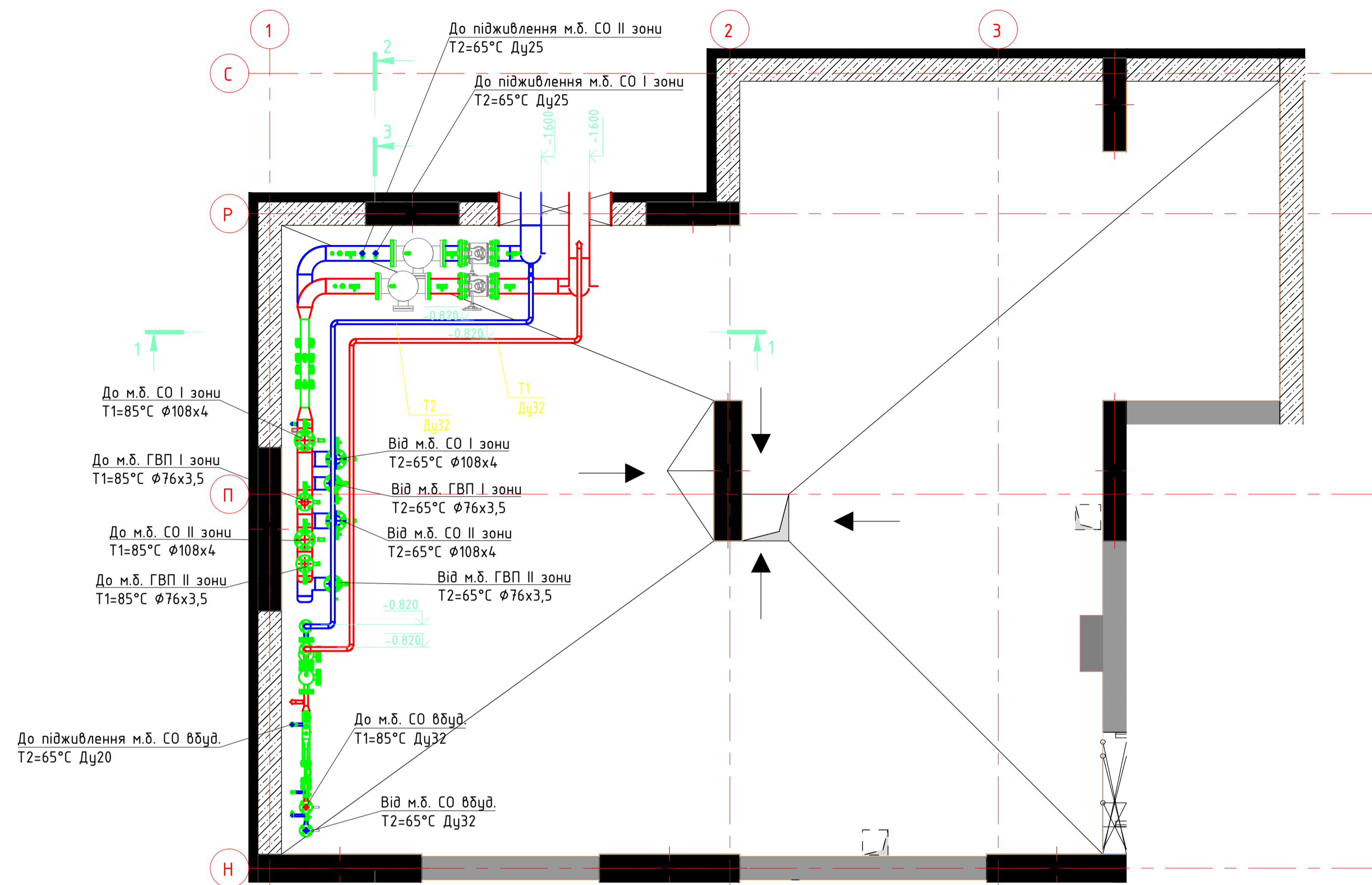
## Умовні позначення обладнання

	Теплообмінник		Дросельна шайба
	Циркуляційний насос		Фільтр
	Регулятор температури		Грязьовик
	Регулятор перепаду тиску		Мембранний бак
	Регулятор тиску "після себе"		Прилад магнітної обробки води
	Лічильник		Віброставка
	Кран кульовий		Запобіжний клапан
	Зворотний клапан		Датчик температури
	Автоматичний повітропускник		Датчик реле тиску
	Манометр		Датчик тиску
	Термометр		

Кваліфікаційна робота бакалавра				
Зовнішні теплові мережі для житлового комплексу в м. Київ				
Зм.	Кільк.	Арк.	№арк.	Підпис
Розробив	Сухар А.В.			
Керівник	Кириченко М.А.			
Заф.кафедри	Кириченко М.А.			
Зовнішні теплові мережі			Стадія	Аркуші
			КР	5
Принципова тепломеханічна схема ІТП будинку №11.3			ТВ 21-2	

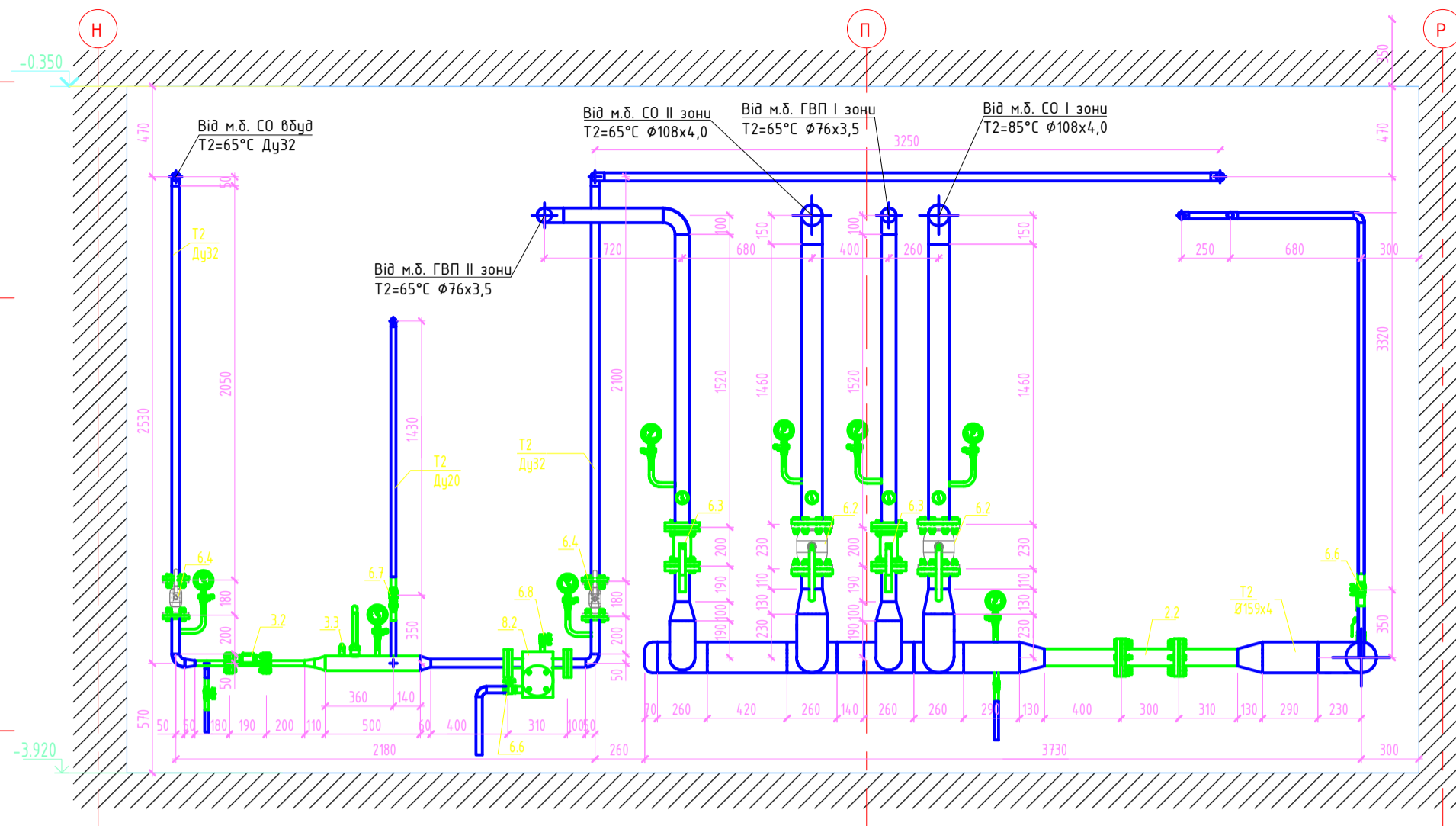
Коментар  
 № ар.  
 Підпис і дата  
 Зам. № ар.  
 Позначення

### Вузол теплового вводу. Вид в плані



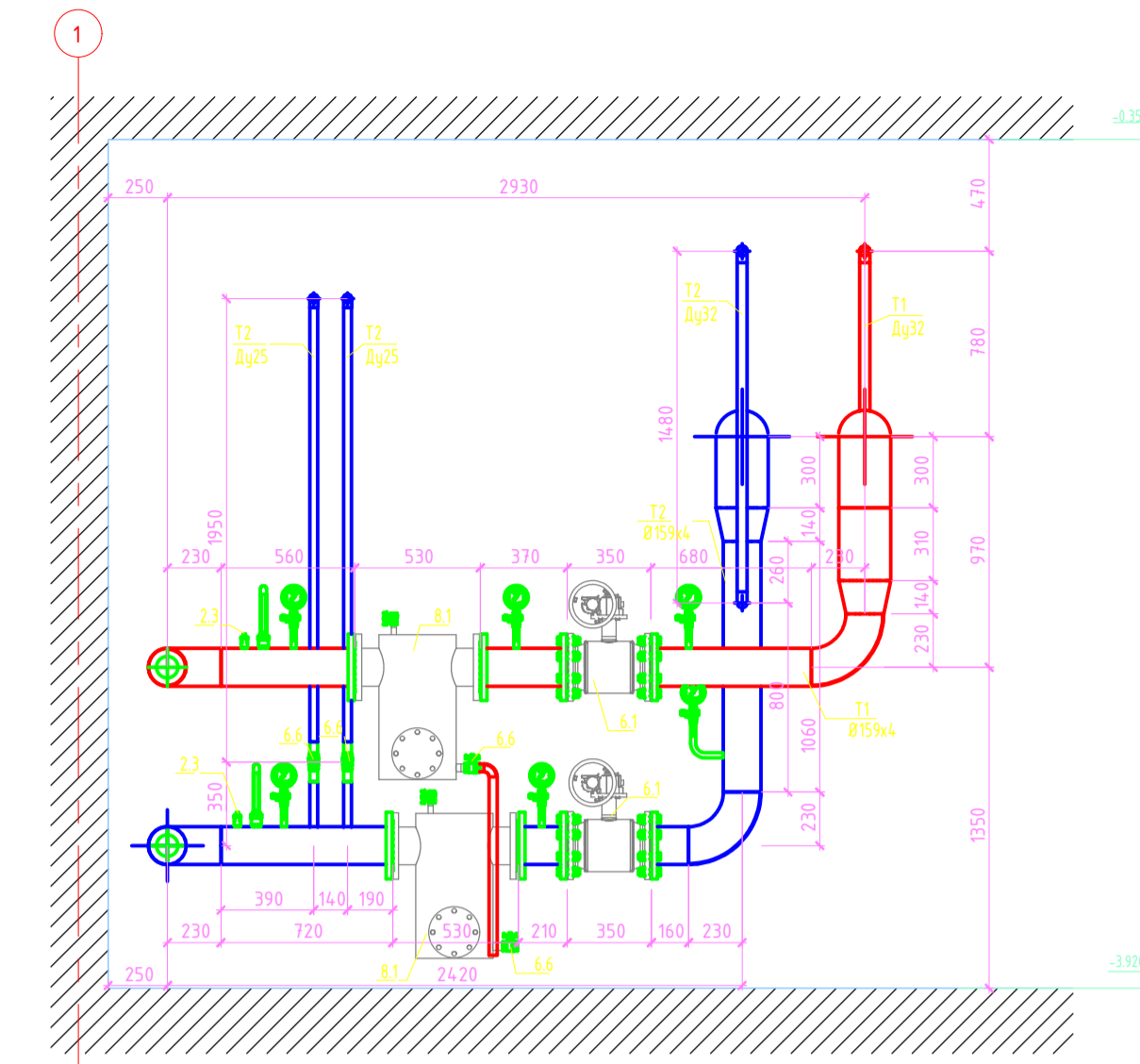
- Примітки:
- 1) Найменування позицій див. в специфікації ЗТМ.С.
  - 2) Позначення трубопроводів див. в загальних даних.
  - 3) У верхніх точках встановити повітровідвідники (поз 8.8 та 8.9).

### Розріз 3-3



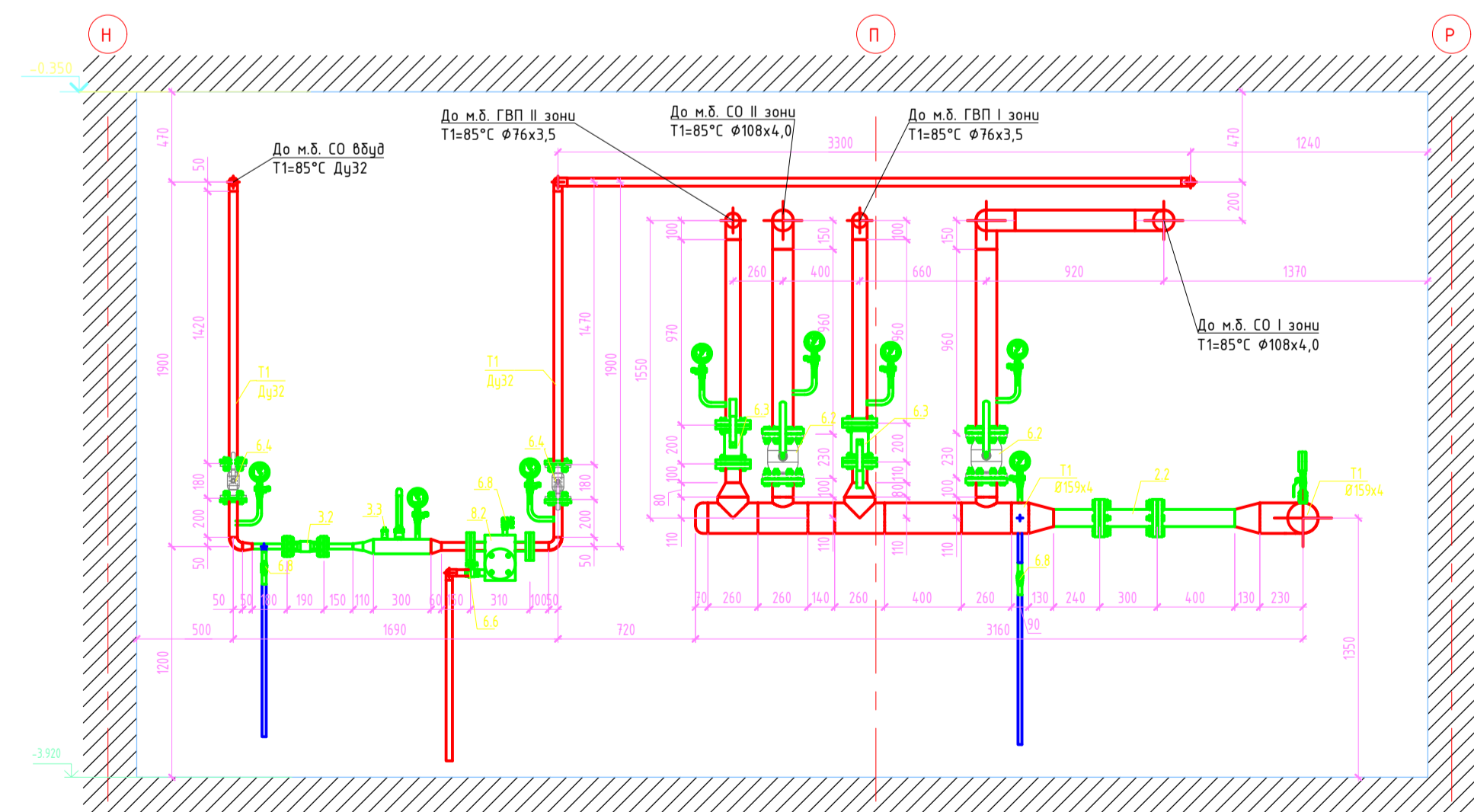
- Примітки:
- 1) Найменування позицій див. в специфікації ЗТМ.С.
  - 2) Позначення трубопроводів див. в загальних даних.
  - 3) У верхніх точках встановити повітровідвідники (поз 8.8 та 8.9).

### Розріз 1-1



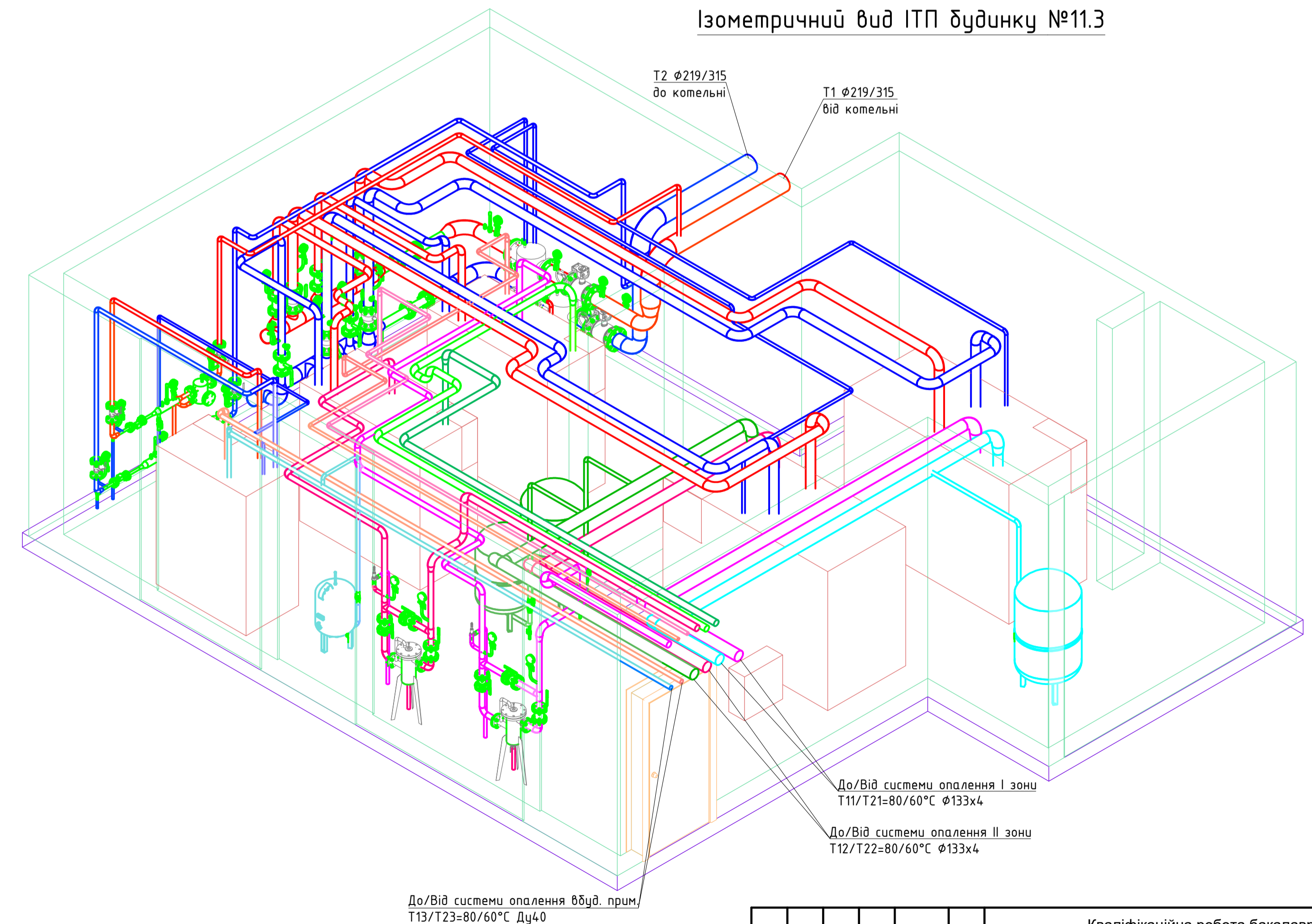
- Примітки:
- 1) Найменування позицій див. в специфікації ЗТМ.С.
  - 2) Позначення трубопроводів див. в загальних даних.
  - 3) У верхніх точках встановити повітровідвідники (поз 8.8 та 8.9).

### Розріз 2-2



- Примітки:
- 1) Найменування позицій див. в специфікації ЗТМ.С.
  - 2) Позначення трубопроводів див. в загальних даних.
  - 3) У верхніх точках встановити повітровідвідники (поз 8.8 та 8.9).

### Ізометричний вид ІТП будинку №11.3



Кваліфікаційна робота бакалавра				
Зовнішні теплові мережі для житлового комплексу в м. Київ				
Зм.	Кільк.	Арк.	№арк.	Підпис
Розробив		Сухар	А.В.	
Керівник		Кириченко	М.А.	
Заф.кафедри		Кириченко	М.А.	
Зовнішні теплові мережі				Стадія
				Аркуші
				Аркуші
Вузол теплового вводу. Вид в плані. Розріз 1-1, Розріз 2-2, Розріз 3-3. Ізометричний вид ІТП будинку №11.3				ТВ 21-2