

**КВАЛІФІКАЦІЙНА РОБОТА
НА ЗДОБУТТЯ ОСВІТНЬОГО СТУПЕНЯ БАКАЛАВР**

на тему:

«Спорткомплекс у м. Києві»

Виконала: студент(ка) групи 20-5
191 «Архітектура та містобудування»,
(шифр і назва спеціальності, спеціалізації)

Лукіна Марина Олегівна

Керівник:

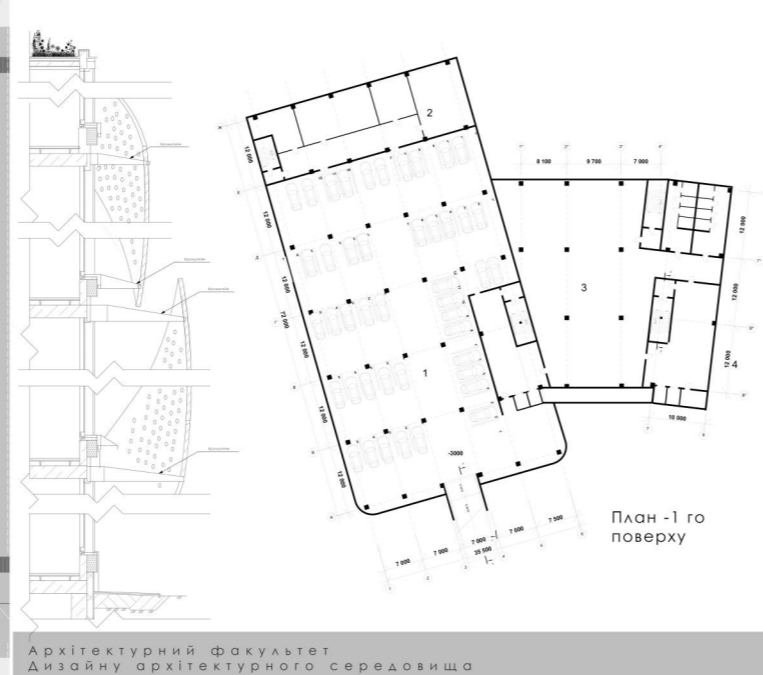
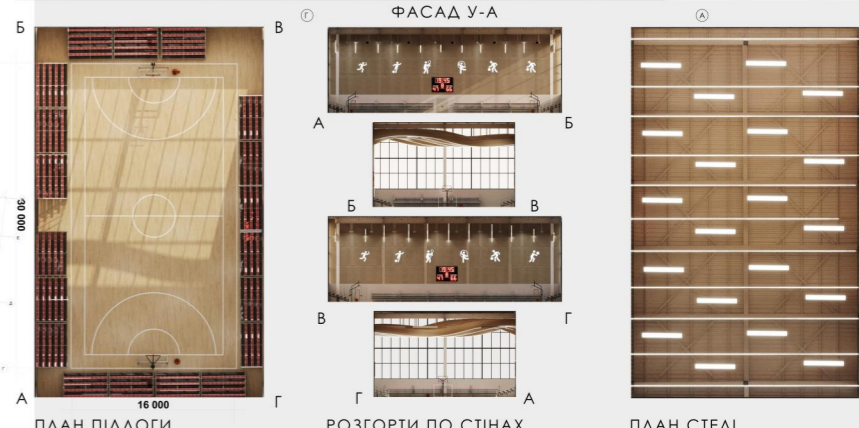
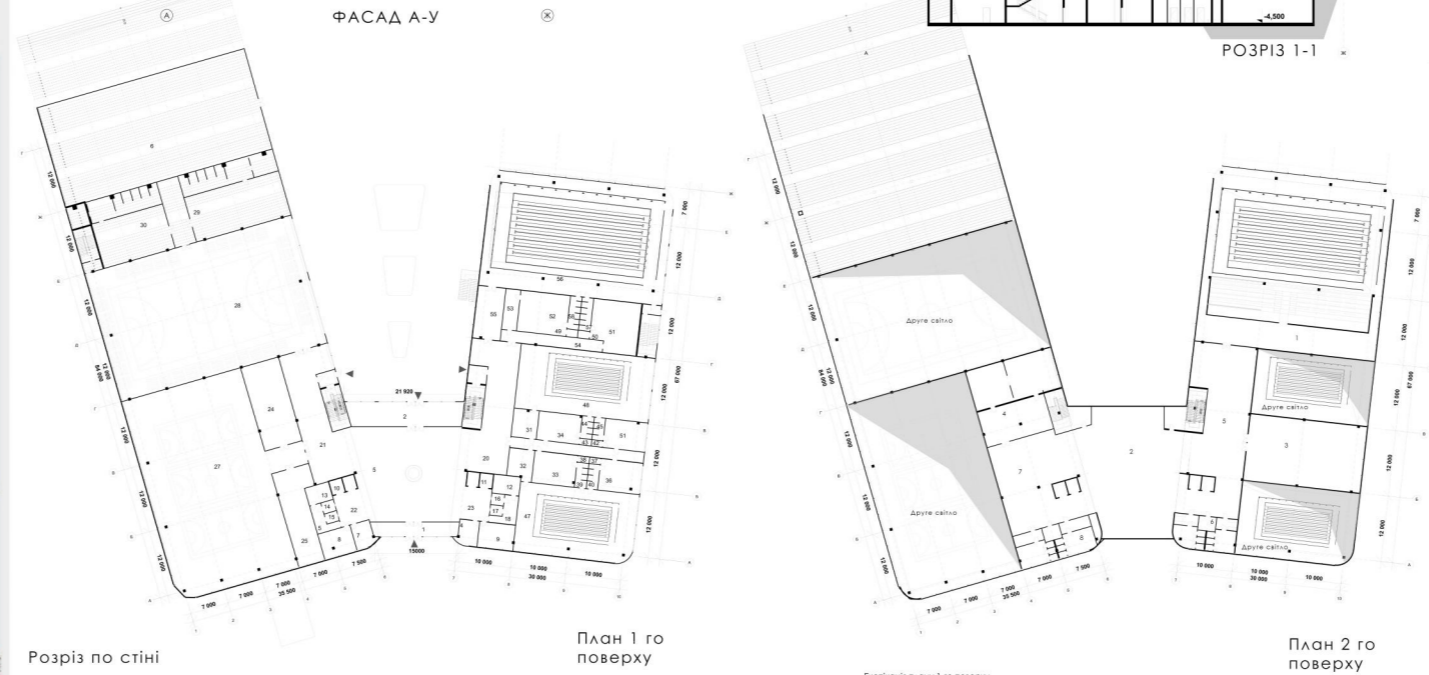
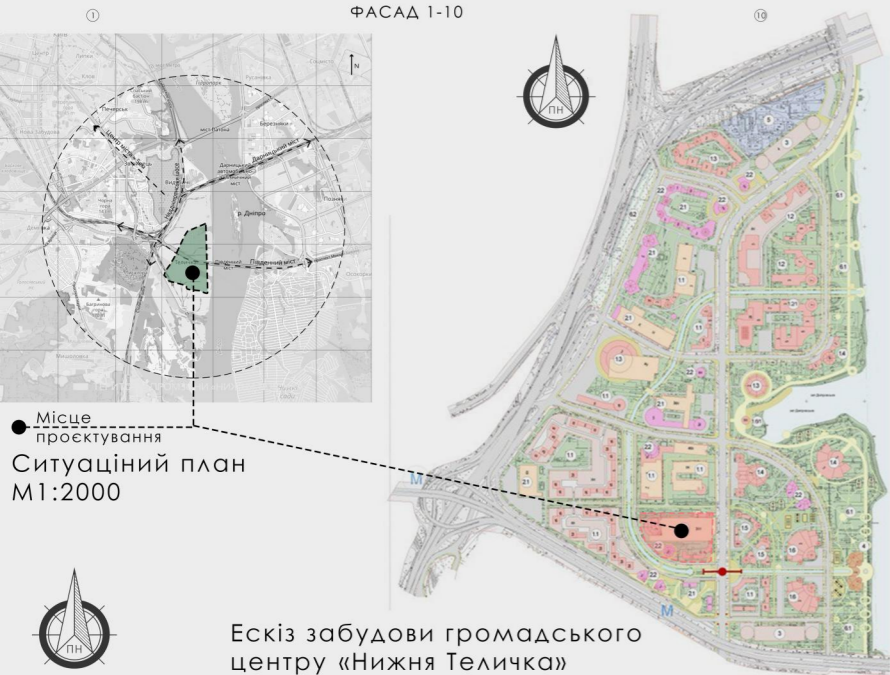
Канди.арх., доцент Зінов'єва О.С.

Рецензент кафедра ДАС

Київ 2024 р.

1 - Експозиція в цілому

Спорткомплекс у м.Києві



Експлікація плану 1-го поверху

| № | Назва | Код | Матеріал | Кількість | Примітки |
|----|-------|-----|----------|-----------|----------------------|
| 1 | Пилок | 01 | Пилок | 100 | для стелі |
| 2 | Пилок | 02 | Пилок | 200 | для стін |
| 3 | Пилок | 03 | Пилок | 300 | для перегородок |
| 4 | Пилок | 04 | Пилок | 400 | для підлоги |
| 5 | Пилок | 05 | Пилок | 500 | для ступів |
| 6 | Пилок | 06 | Пилок | 600 | для дверей |
| 7 | Пилок | 07 | Пилок | 700 | для вікон |
| 8 | Пилок | 08 | Пилок | 800 | для балконів |
| 9 | Пилок | 09 | Пилок | 900 | для терас |
| 10 | Пилок | 10 | Пилок | 1000 | для парканів |
| 11 | Пилок | 11 | Пилок | 1100 | для огорож |
| 12 | Пилок | 12 | Пилок | 1200 | для вхідних дверей |
| 13 | Пилок | 13 | Пилок | 1300 | для вихідних дверей |
| 14 | Пилок | 14 | Пилок | 1400 | для віконних рам |
| 15 | Пилок | 15 | Пилок | 1500 | для балконних дверей |
| 16 | Пилок | 16 | Пилок | 1600 | для терасних дверей |
| 17 | Пилок | 17 | Пилок | 1700 | для парканів |
| 18 | Пилок | 18 | Пилок | 1800 | для огорож |
| 19 | Пилок | 19 | Пилок | 1900 | для вхідних дверей |
| 20 | Пилок | 20 | Пилок | 2000 | для вихідних дверей |
| 21 | Пилок | 21 | Пилок | 2100 | для віконних рам |
| 22 | Пилок | 22 | Пилок | 2200 | для балконних дверей |
| 23 | Пилок | 23 | Пилок | 2300 | для терасних дверей |
| 24 | Пилок | 24 | Пилок | 2400 | для парканів |
| 25 | Пилок | 25 | Пилок | 2500 | для огорож |
| 26 | Пилок | 26 | Пилок | 2600 | для вхідних дверей |
| 27 | Пилок | 27 | Пилок | 2700 | для вихідних дверей |
| 28 | Пилок | 28 | Пилок | 2800 | для віконних рам |

Експлікація плану 2-го поверху

| № | Назва | Код | Матеріал | Кількість | Примітки |
|----|-------|-----|----------|-----------|----------------------|
| 1 | Пилок | 01 | Пилок | 100 | для стелі |
| 2 | Пилок | 02 | Пилок | 200 | для стін |
| 3 | Пилок | 03 | Пилок | 300 | для перегородок |
| 4 | Пилок | 04 | Пилок | 400 | для підлоги |
| 5 | Пилок | 05 | Пилок | 500 | для ступів |
| 6 | Пилок | 06 | Пилок | 600 | для дверей |
| 7 | Пилок | 07 | Пилок | 700 | для вікон |
| 8 | Пилок | 08 | Пилок | 800 | для балконів |
| 9 | Пилок | 09 | Пилок | 900 | для терас |
| 10 | Пилок | 10 | Пилок | 1000 | для парканів |
| 11 | Пилок | 11 | Пилок | 1100 | для огорож |
| 12 | Пилок | 12 | Пилок | 1200 | для вхідних дверей |
| 13 | Пилок | 13 | Пилок | 1300 | для вихідних дверей |
| 14 | Пилок | 14 | Пилок | 1400 | для віконних рам |
| 15 | Пилок | 15 | Пилок | 1500 | для балконних дверей |
| 16 | Пилок | 16 | Пилок | 1600 | для терасних дверей |
| 17 | Пилок | 17 | Пилок | 1700 | для парканів |
| 18 | Пилок | 18 | Пилок | 1800 | для огорож |
| 19 | Пилок | 19 | Пилок | 1900 | для вхідних дверей |
| 20 | Пилок | 20 | Пилок | 2000 | для вихідних дверей |
| 21 | Пилок | 21 | Пилок | 2100 | для віконних рам |
| 22 | Пилок | 22 | Пилок | 2200 | для балконних дверей |
| 23 | Пилок | 23 | Пилок | 2300 | для терасних дверей |
| 24 | Пилок | 24 | Пилок | 2400 | для парканів |
| 25 | Пилок | 25 | Пилок | 2500 | для огорож |
| 26 | Пилок | 26 | Пилок | 2600 | для вхідних дверей |
| 27 | Пилок | 27 | Пилок | 2700 | для вихідних дверей |
| 28 | Пилок | 28 | Пилок | 2800 | для віконних рам |



Архітектурний факультет
Дизайну архітектурного середовища

Виконала Лукіна Марина Олегівна
Керівник Зінов'єва О.С.

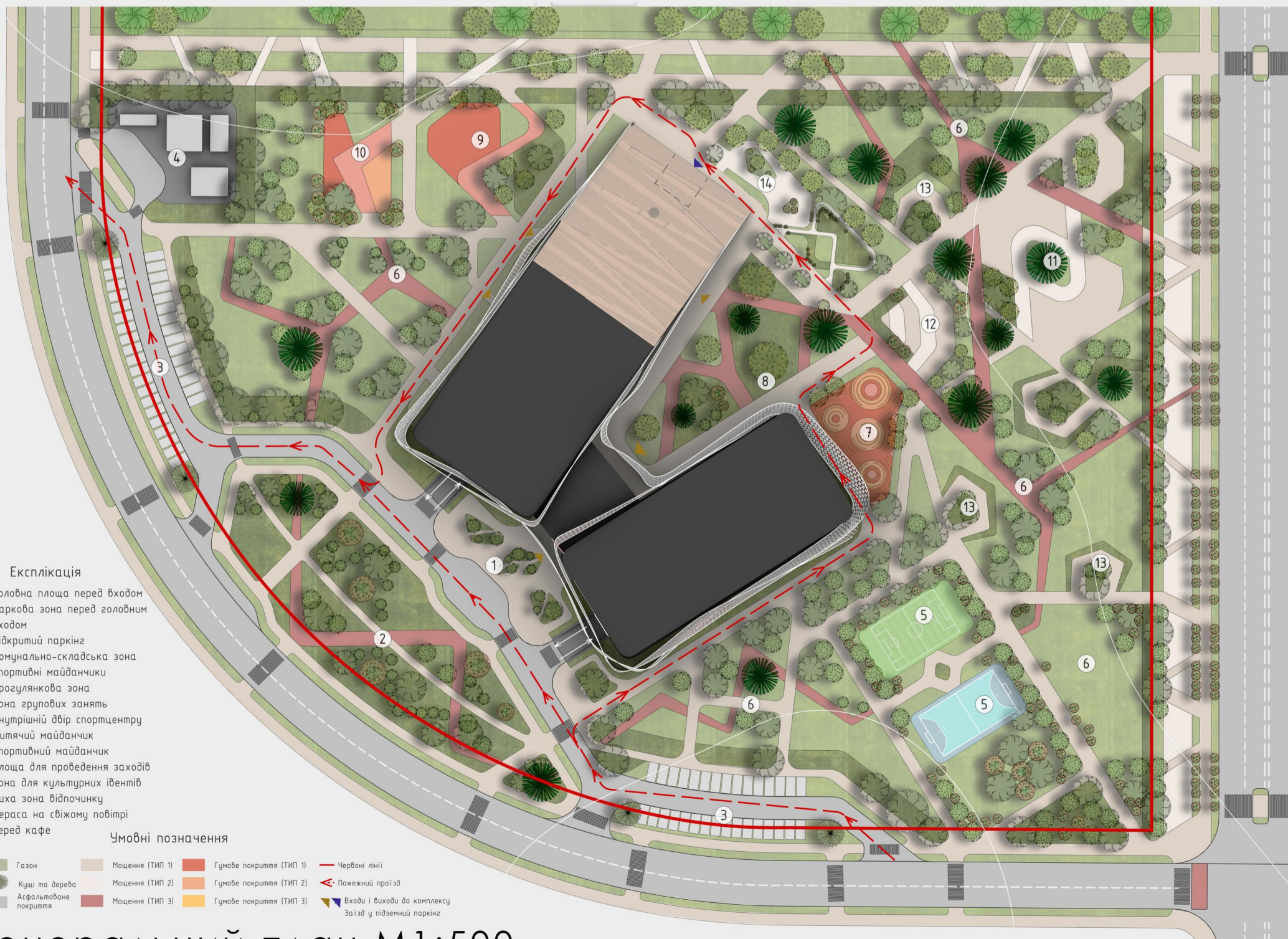
2 - Ситуаційний план, генеральний план, схеми.



● Місце проєктування
Ситуаційний план
М1:2000



Ескіз забудови громадського центру «Нижня Теличка»



Експлікація

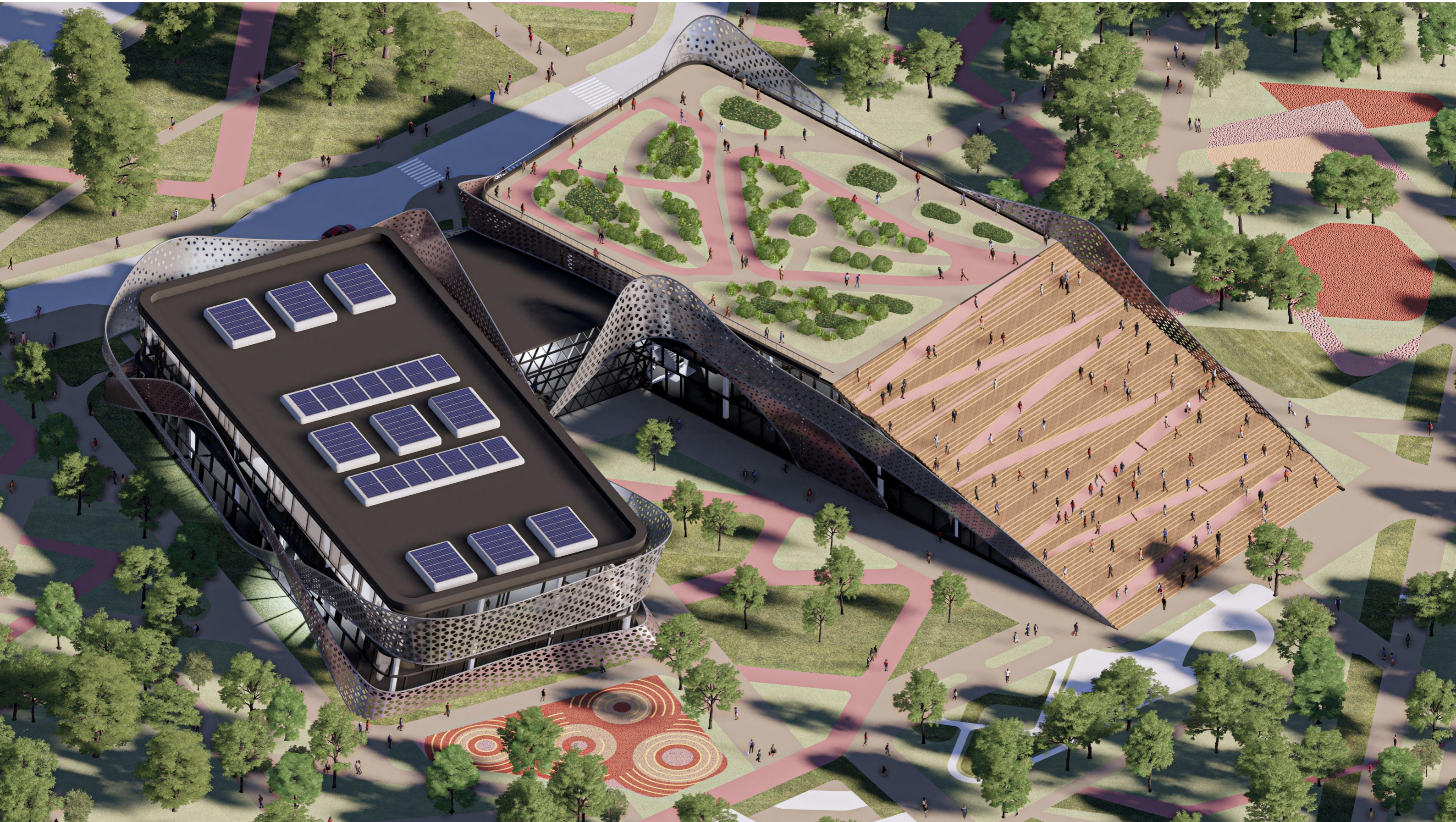
1. Головна площа перед входом
2. Паркова зона перед головним входом
3. Відкритий паркінг
4. Комунально-складська зона
5. Спортивні майданчики
6. Прогулянкова зона
7. Зона групових занять
8. Внутрішній двір спортцентру
9. Дитячий майданчик
10. Спортивний майданчик
11. Площа для проведення заходів
12. Зона для культурних івентів
13. Тиха зона відпочинку
14. Тераса на свіжому повітрі перед кафе

Умовні позначення

- | | | | | | | | |
|--|-----------------------|--|------------------|--|-------------------------|--|-----------------------------|
| | Газон | | Мошчення (ТИП 1) | | Гумове покриття (ТИП 1) | | Червоні лінії |
| | Кущі та дерева | | Мошчення (ТИП 2) | | Гумове покриття (ТИП 2) | | Пожезний протізд |
| | Асфальтоване покриття | | Мошчення (ТИП 3) | | Гумове покриття (ТИП 3) | | Входи і виходи до комплексу |
| | | | | | | | Заїзд у підземний паркінг |

Генеральний план М1:500

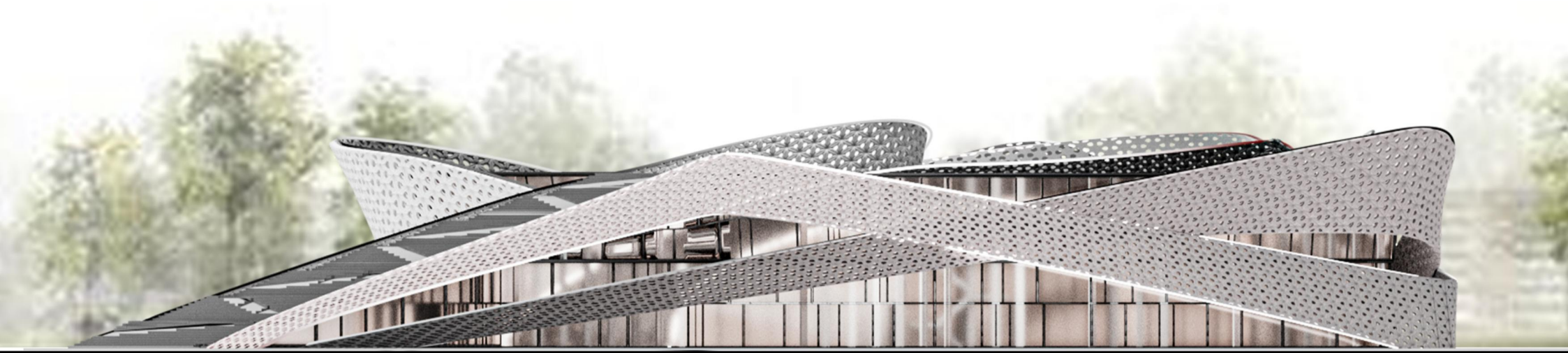
3 - Перспектива (пташка)



4 - Перспектива



5 - 1 фасад, план в більшому масштабі.



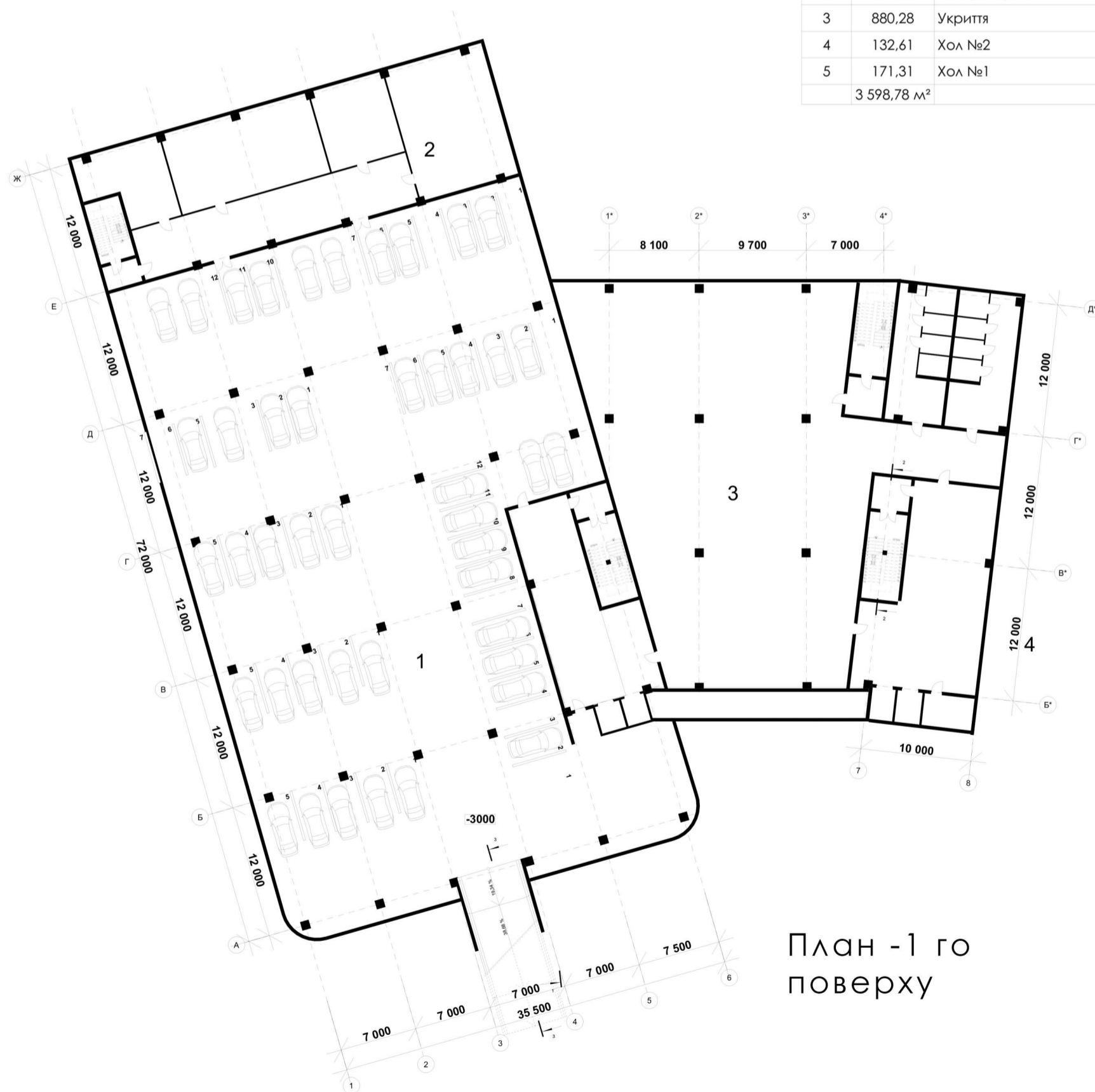
Г

ФАСАД У-А

А

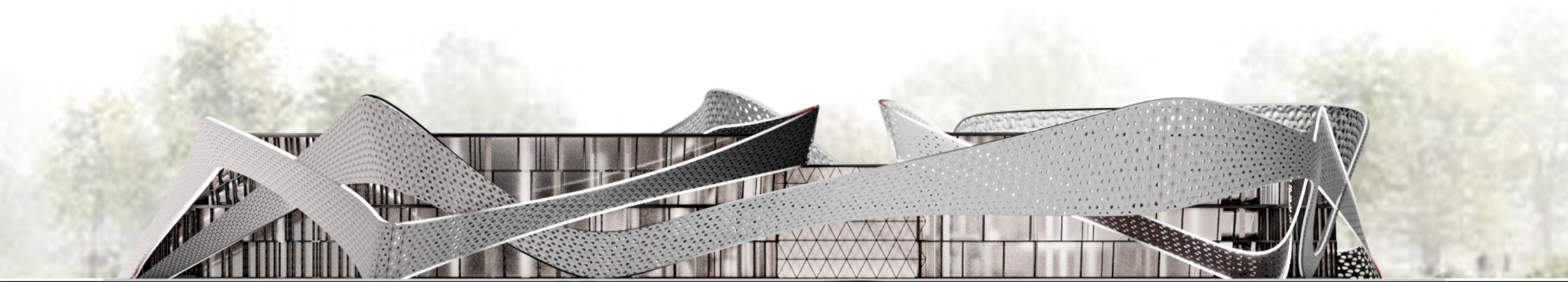
Експлікація плану -1 го поверху

| № | площа | Найменування |
|-------------------------|----------|-------------------|
| 1 | 2 139,76 | Підземний паркінг |
| 2 | 274,82 | Генераторна |
| 3 | 880,28 | Укриття |
| 4 | 132,61 | Хол №2 |
| 5 | 171,31 | Хол №1 |
| 3 598,78 м ² | | |



План -1 го поверху

6 - 1 фасад, план в більшому масштабі.



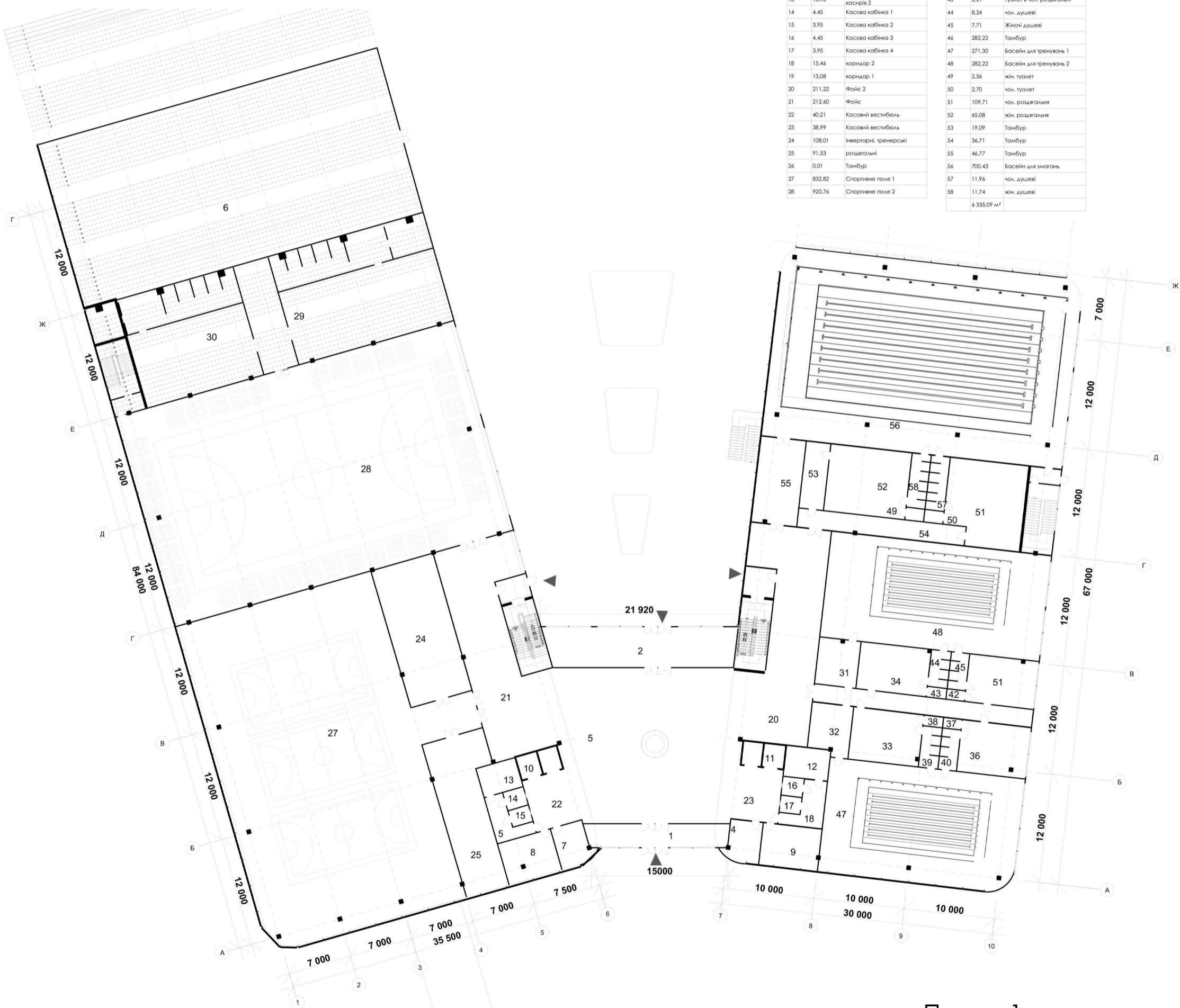
1

ФАСАД 1-10

10

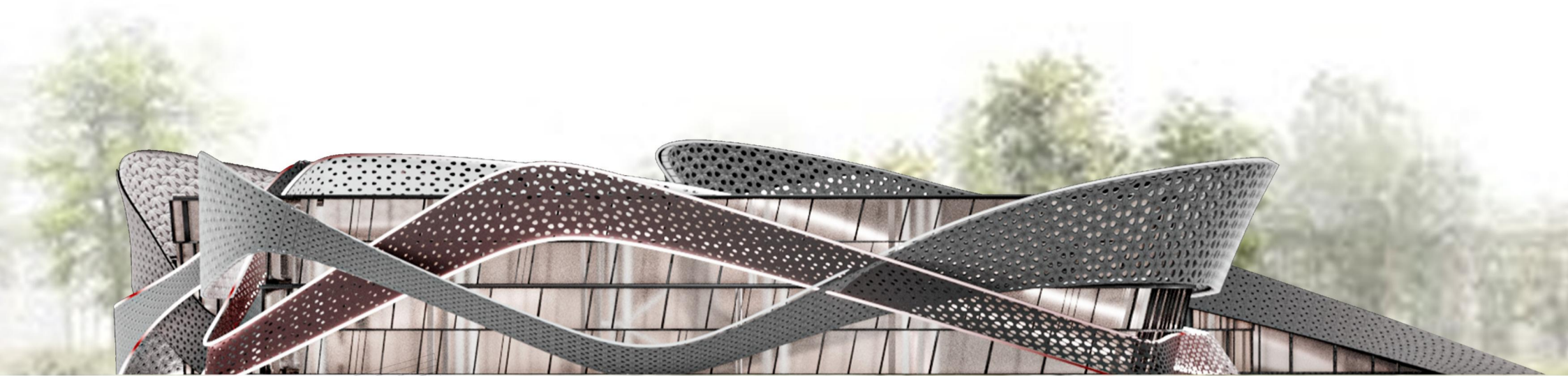
Експлікація плану 1-го поверху

| експлікація Плану 1-го поверху | | |
|--------------------------------|--------|---------------------------------|
| № | м | Найменування |
| 1 | 39.23 | Тамбур |
| 2 | 53.09 | Тамбур 1 |
| 3 | 0.03 | Фойє |
| 4 | 16.29 | Кімната охорони |
| 5 | 327.46 | Вестибюль |
| 6 | 732.93 | кафе |
| 7 | 16.29 | Кімната охорони |
| 8 | 27.25 | Гардеробна |
| 9 | 29.71 | Гардеробна |
| 10 | 11.35 | Ліфт 3.4 |
| 11 | 11.33 | Ліфт 1.2 |
| 12 | 16.02 | Кімната для персоналу касирів |
| 13 | 13.98 | Кімната для персоналу касирів 2 |
| 14 | 4.45 | Касова кабінка 1 |
| 15 | 3.95 | Касова кабінка 2 |
| 16 | 4.45 | Касова кабінка 3 |
| 17 | 3.95 | Касова кабінка 4 |
| 18 | 15.46 | коридор 2 |
| 19 | 13.08 | коридор 1 |
| 20 | 211.22 | Фойє 2 |
| 21 | 212.60 | Фойє |
| 22 | 40.21 | Касовий вестибюль |
| 23 | 38.99 | Касовий вестибюль |
| 24 | 108.01 | Інверторні, тренерські |
| 25 | 91.53 | роздягальні |
| 26 | 0.01 | Тамбур |
| 27 | 832.82 | Спортивне поле 1 |
| 28 | 920.76 | Спортивне поле 2 |
| 29 | 213.20 | роздягальня для команди 1 |
| 30 | 203.81 | Роздягальня для команди 2 |
| 31 | 22.69 | Тамбур |
| 32 | 24.14 | Тамбур |
| 33 | 43.67 | чол. роздягальня |
| 34 | 39.38 | Чол роздягальня |
| 35 | 45.83 | коридор |
| 36 | 42.09 | жіноча роздягальня |
| 37 | 2.05 | туалет в жіночій роздягальні |
| 38 | 2.17 | туалет в чол. роздягальні |
| 39 | 9.15 | чол. душеві |
| 40 | 8.62 | Жіночі душеві |
| 41 | 39.16 | Жіноча роздягальня |
| 42 | 2.03 | туалет в жіночій роздягальні |
| 43 | 2.21 | Туалет в чол. роздягальні |
| 44 | 8.24 | чол. душеві |
| 45 | 7.71 | Жіночі душеві |
| 46 | 282.22 | Тамбур |
| 47 | 271.30 | Басейн для тренувань 1 |
| 48 | 282.22 | Басейн для тренувань 2 |
| 49 | 2.56 | жін. туалет |
| 50 | 2.70 | чол. туалет |
| 51 | 109.71 | чол. роздягальня |
| 52 | 65.08 | жін. роздягальня |
| 53 | 19.09 | Тамбур |
| 54 | 36.71 | Тамбур |
| 55 | 46.77 | Тамбур |
| 56 | 700.43 | Басейн для змагань |
| 57 | 11.96 | чол. душеві |
| 58 | 11.74 | жін. душеві |
| | | 6 355,09 м² |



План 1 го поверху

7 - 1 фасад, план в більшому масштабі.

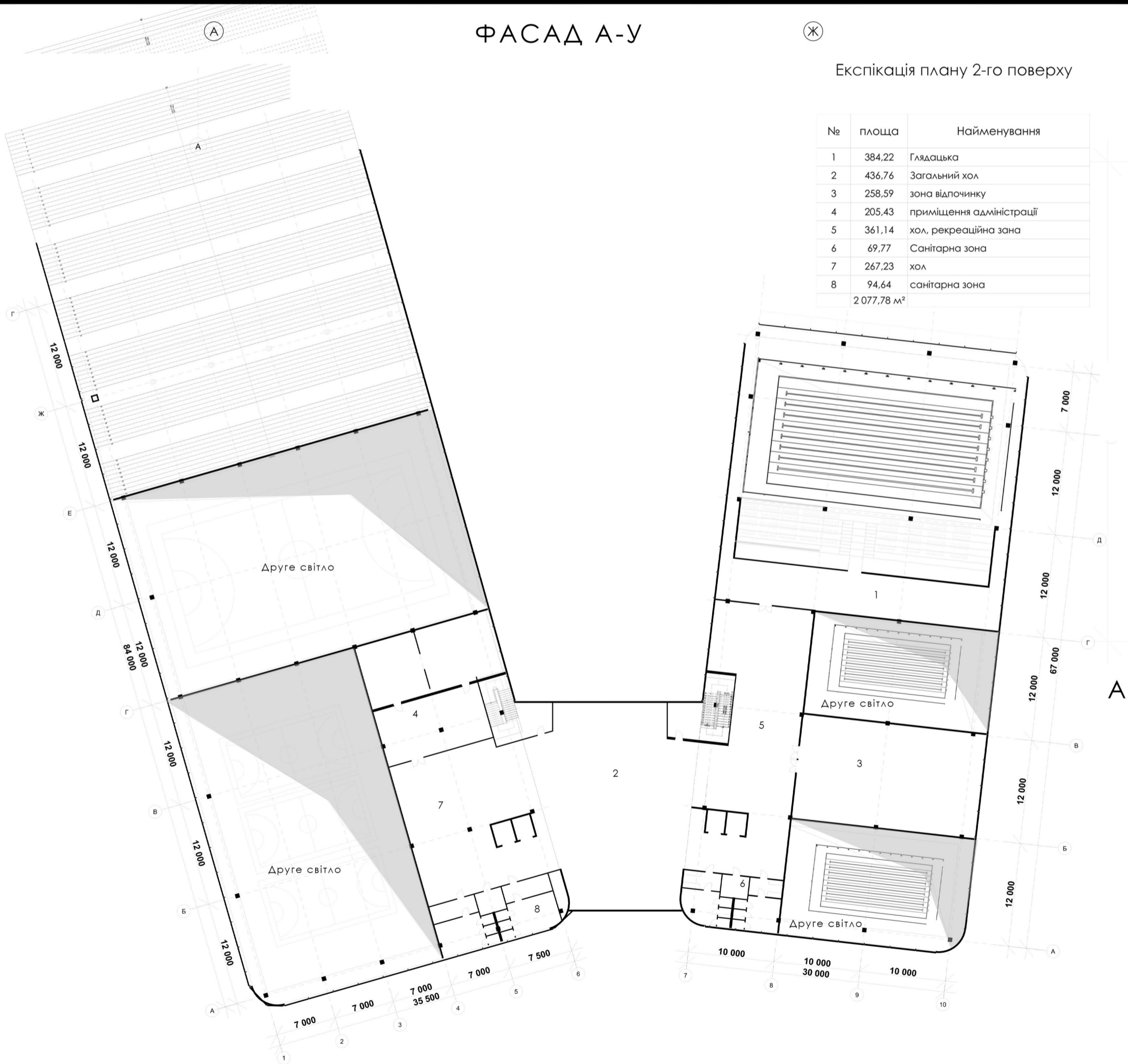


ФАСАД А-У

Ж

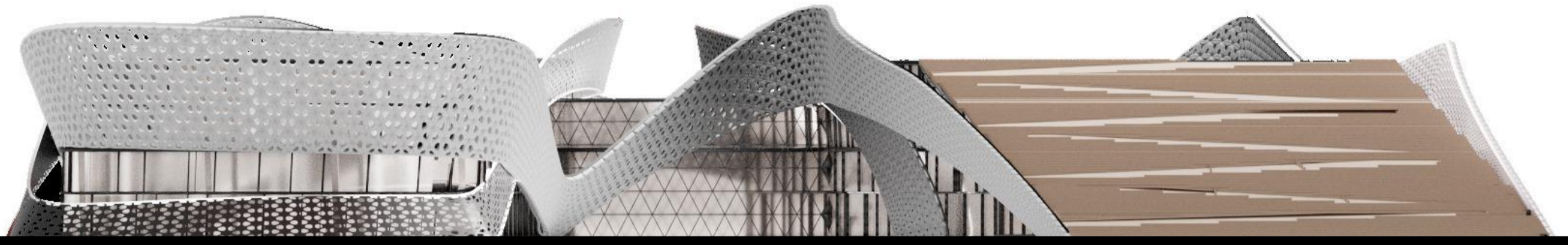
Експікація плану 2-го поверху

| № | площа | Найменування |
|-------------------------|--------|--------------------------|
| 1 | 384,22 | Глядацька |
| 2 | 436,76 | Загальний хол |
| 3 | 258,59 | зона відпочинку |
| 4 | 205,43 | приміщення адміністрації |
| 5 | 361,14 | хол, рекреаційна зона |
| 6 | 69,77 | Санітарна зона |
| 7 | 267,23 | хол |
| 8 | 94,64 | санітарна зона |
| 2 077,78 м ² | | |

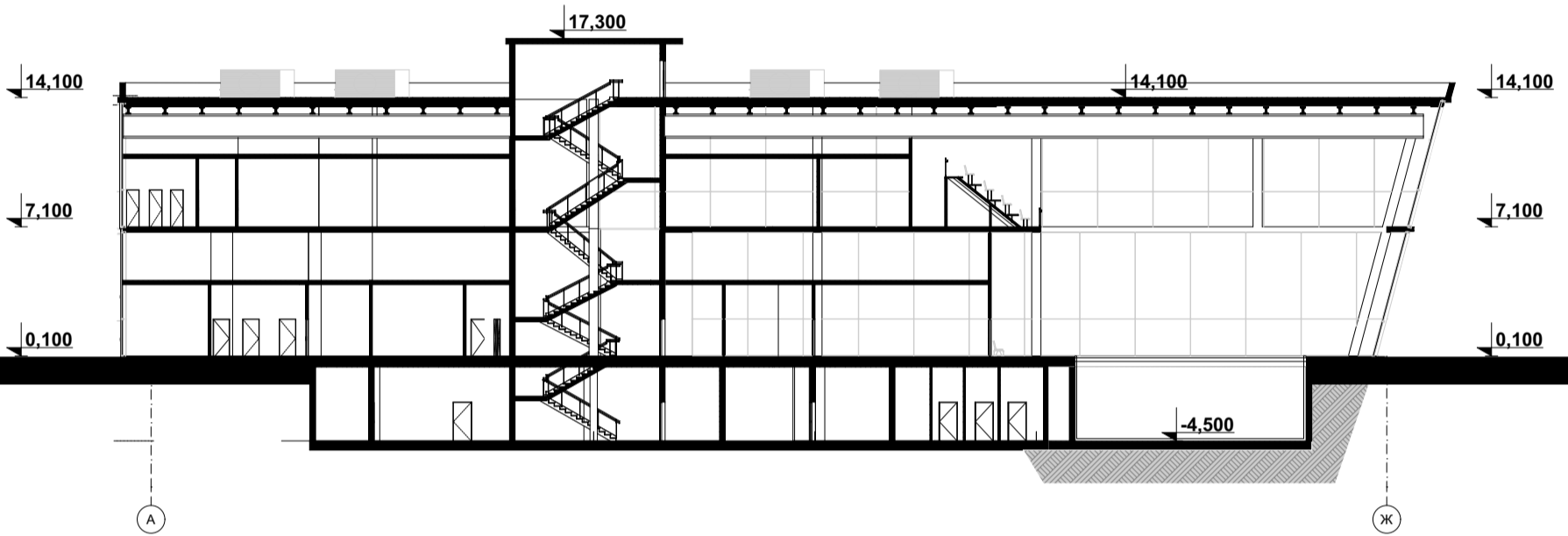


План 2 го поверху

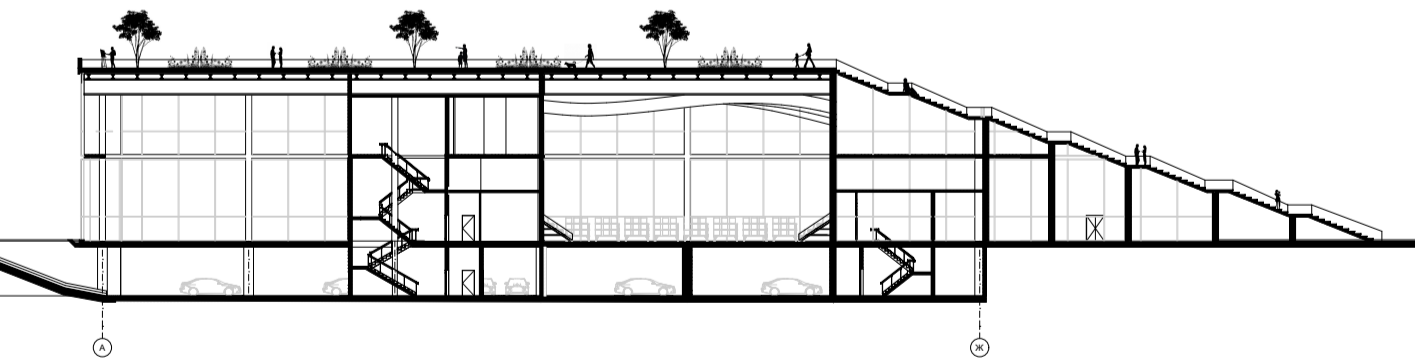
8 - 1 фасад



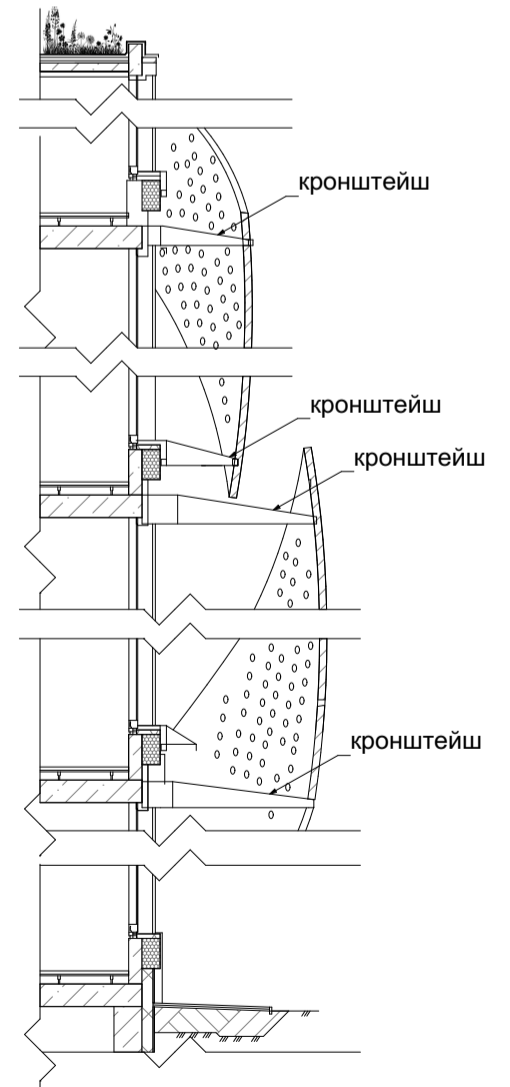
Розріз 1-1



Розріз 2-2



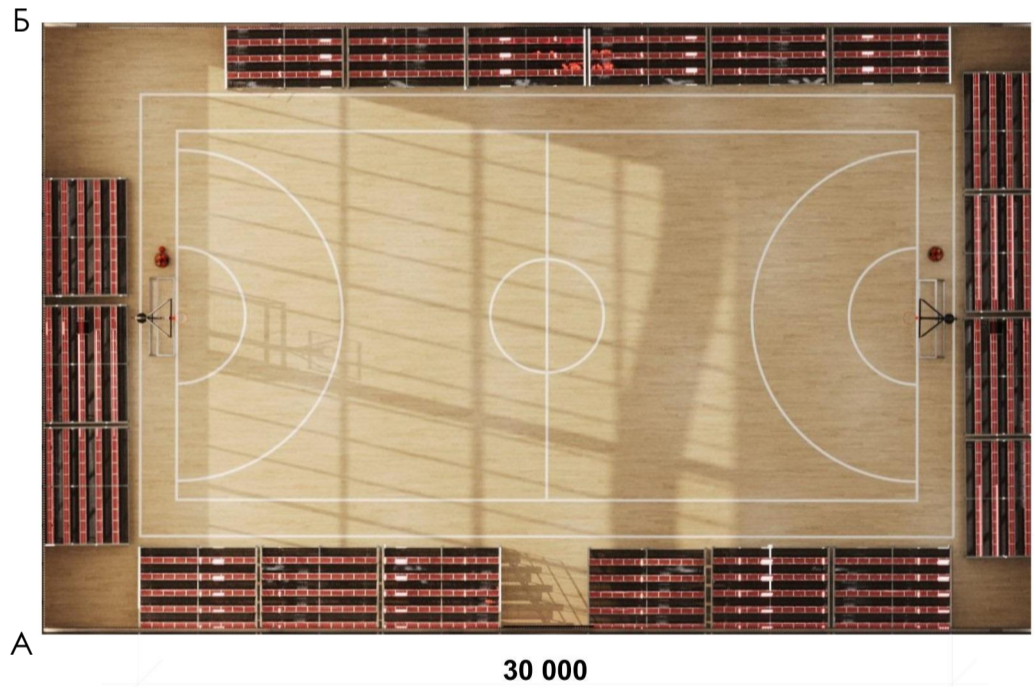
Розріз по стіні



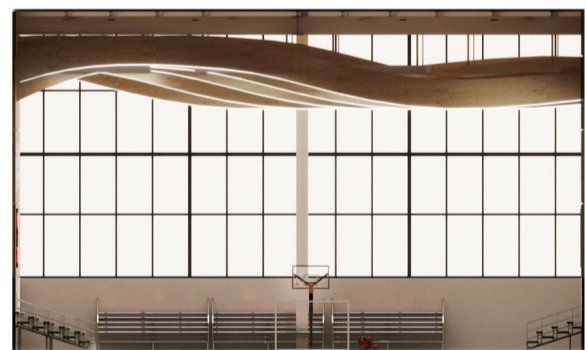
9 - Перспектива інтер'єру



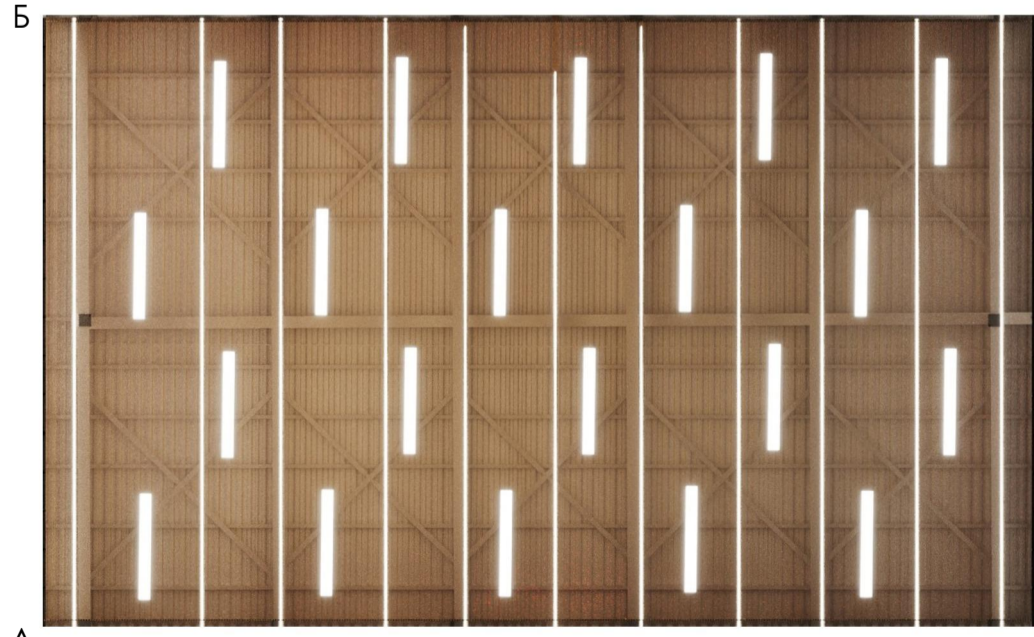
ПЛАН ПІДЛОГИ



РОЗГОРТКИ ПО СТІНАХ

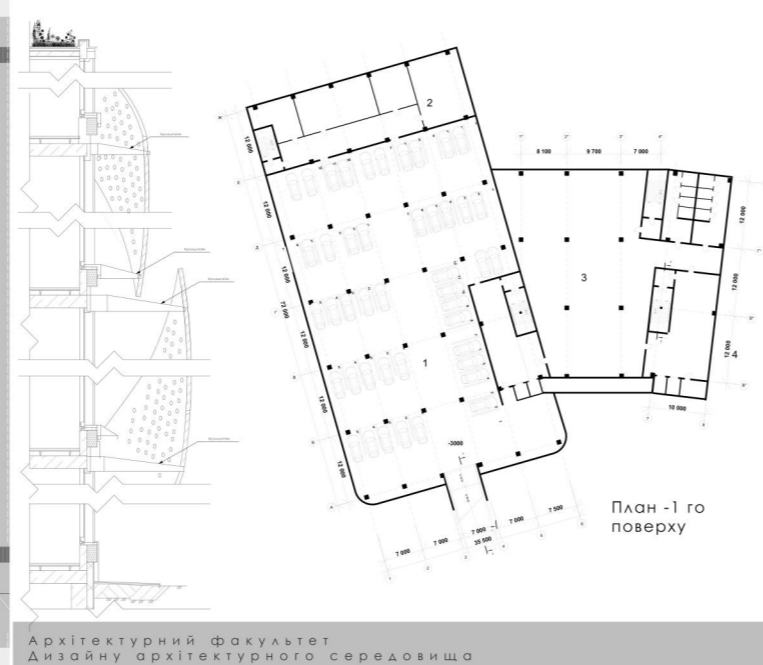
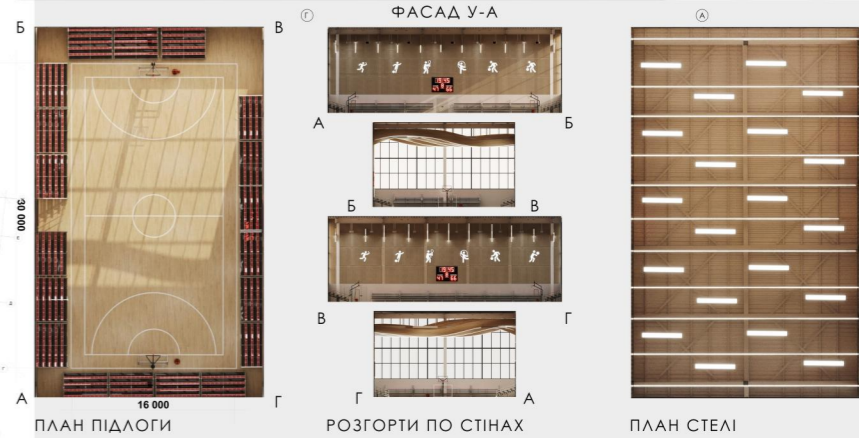
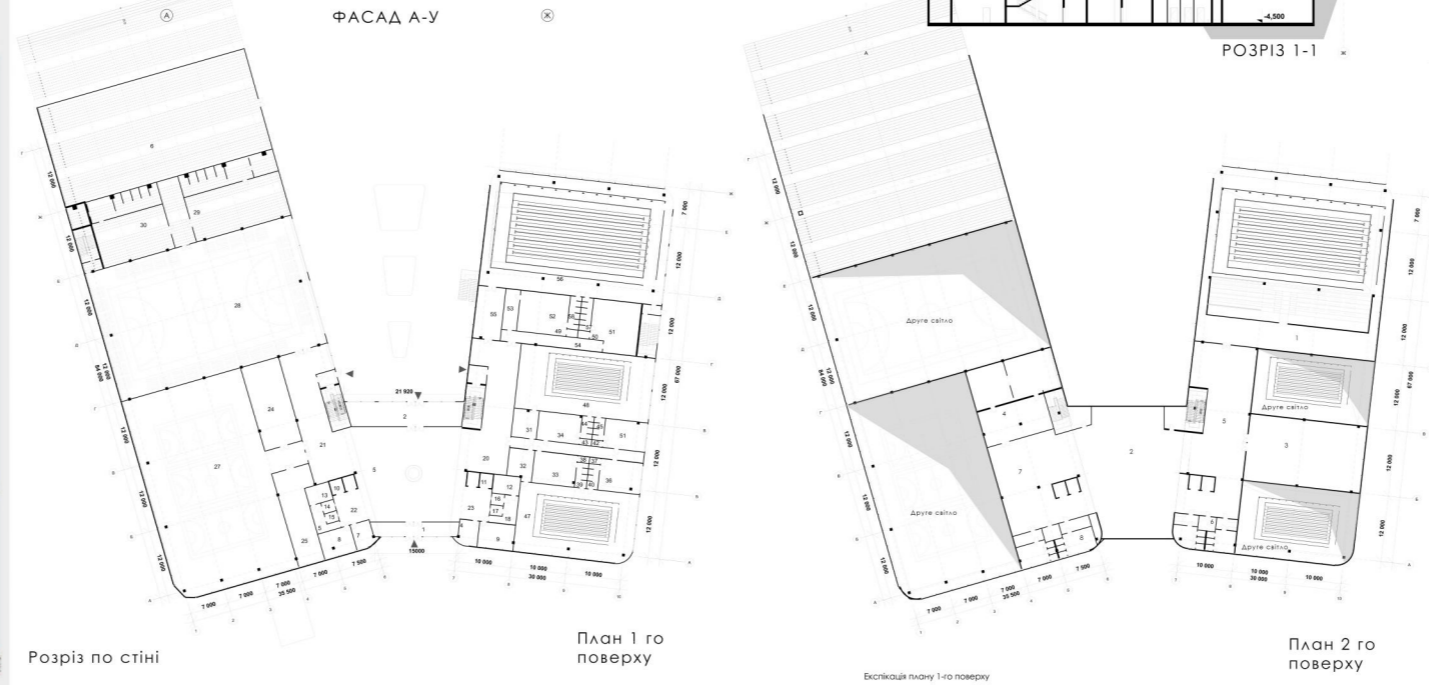
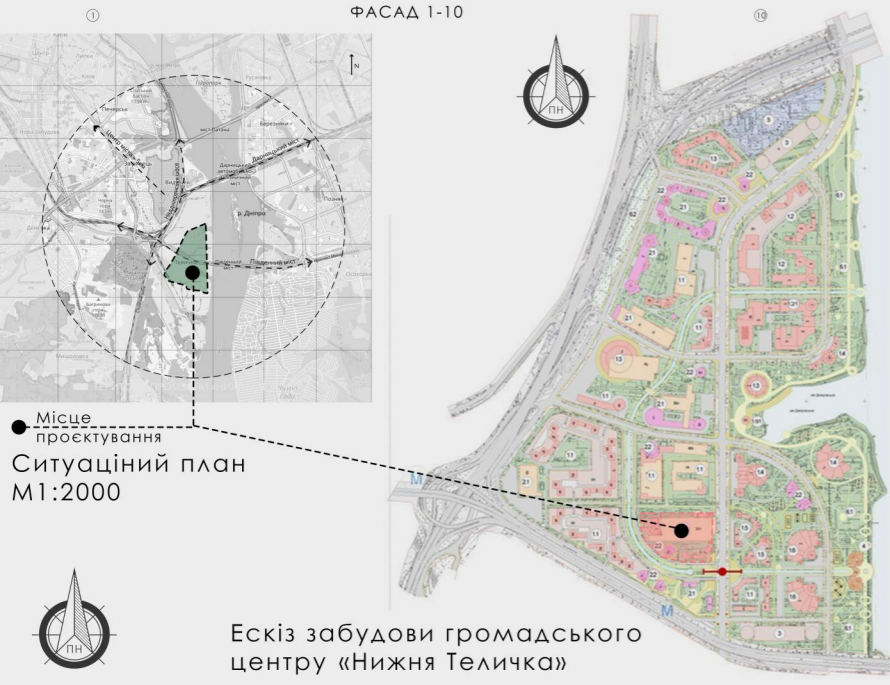


ПЛАН СТЕЛІ



10 - Експозиція в цілому

Спорткомплекс у м. Києві



Експлікація плану 1-го поверху

| № | Назва | Площа | Матеріал | Примітки |
|----|-----------|--------|----------|----------------------------|
| 1 | Трибуни | 20,120 | Трибуни | Розроблені для комплексу 2 |
| 2 | Фойє | 2,144 | Трибуни | |
| 3 | Коридори | 35,457 | Трибуни | |
| 4 | Вестибюль | 36,388 | Трибуни | |
| 5 | Вестибюль | 35,453 | Трибуни | |
| 6 | Коридори | 36,429 | Трибуни | |
| 7 | Коридори | 36,339 | Трибуни | |
| 8 | Трибуни | 3,337 | Трибуни | |
| 9 | Трибуни | 39,119 | Трибуни | |
| 10 | Трибуни | 40,842 | Трибуни | |
| 11 | Коридори | 36,114 | Трибуни | |
| 12 | Коридори | 41,339 | Трибуни | |
| 13 | Коридори | 43,231 | Трибуни | |
| 14 | Коридори | 44,838 | Трибуни | |
| 15 | Коридори | 44,321 | Трибуни | |
| 16 | Коридори | 44,321 | Трибуни | |
| 17 | Коридори | 44,321 | Трибуни | |
| 18 | Коридори | 44,321 | Трибуни | |
| 19 | Коридори | 44,321 | Трибуни | |
| 20 | Коридори | 44,321 | Трибуни | |
| 21 | Коридори | 44,321 | Трибуни | |
| 22 | Коридори | 44,321 | Трибуни | |
| 23 | Коридори | 44,321 | Трибуни | |
| 24 | Коридори | 44,321 | Трибуни | |
| 25 | Коридори | 44,321 | Трибуни | |
| 26 | Коридори | 44,321 | Трибуни | |
| 27 | Коридори | 44,321 | Трибуни | |
| 28 | Коридори | 44,321 | Трибуни | |

Експлікація плану 2-го поверху

| № | Назва | Площа | Матеріал | Примітки |
|----|-----------|--------|----------|----------|
| 1 | Трибуни | 20,120 | Трибуни | |
| 2 | Фойє | 2,144 | Трибуни | |
| 3 | Коридори | 35,457 | Трибуни | |
| 4 | Вестибюль | 36,388 | Трибуни | |
| 5 | Вестибюль | 35,453 | Трибуни | |
| 6 | Коридори | 36,429 | Трибуни | |
| 7 | Коридори | 36,339 | Трибуни | |
| 8 | Трибуни | 3,337 | Трибуни | |
| 9 | Трибуни | 39,119 | Трибуни | |
| 10 | Трибуни | 40,842 | Трибуни | |
| 11 | Коридори | 36,114 | Трибуни | |
| 12 | Коридори | 41,339 | Трибуни | |
| 13 | Коридори | 43,231 | Трибуни | |
| 14 | Коридори | 44,838 | Трибуни | |
| 15 | Коридори | 44,321 | Трибуни | |
| 16 | Коридори | 44,321 | Трибуни | |
| 17 | Коридори | 44,321 | Трибуни | |
| 18 | Коридори | 44,321 | Трибуни | |
| 19 | Коридори | 44,321 | Трибуни | |
| 20 | Коридори | 44,321 | Трибуни | |
| 21 | Коридори | 44,321 | Трибуни | |
| 22 | Коридори | 44,321 | Трибуни | |
| 23 | Коридори | 44,321 | Трибуни | |
| 24 | Коридори | 44,321 | Трибуни | |
| 25 | Коридори | 44,321 | Трибуни | |
| 26 | Коридори | 44,321 | Трибуни | |
| 27 | Коридори | 44,321 | Трибуни | |
| 28 | Коридори | 44,321 | Трибуни | |



Архітектурний факультет
Дизайну архітектурного середовища

Виконала Лукіна Марина Олегівна
Керівник Зінов'єва О.С.