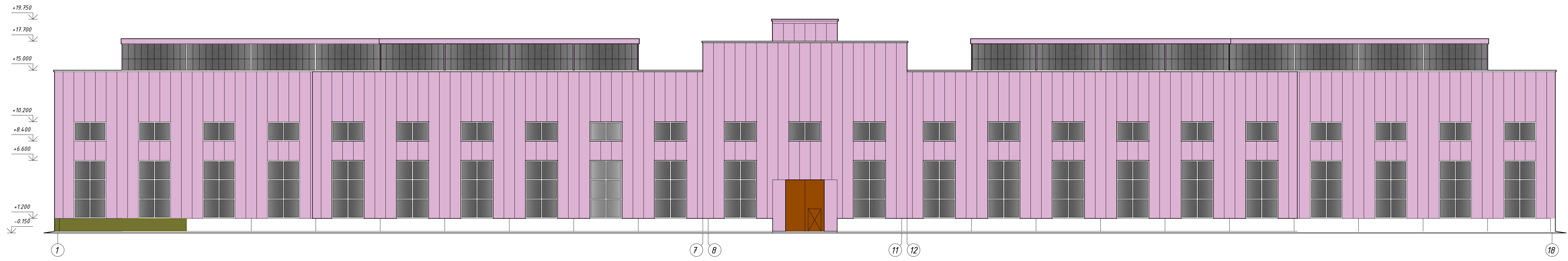
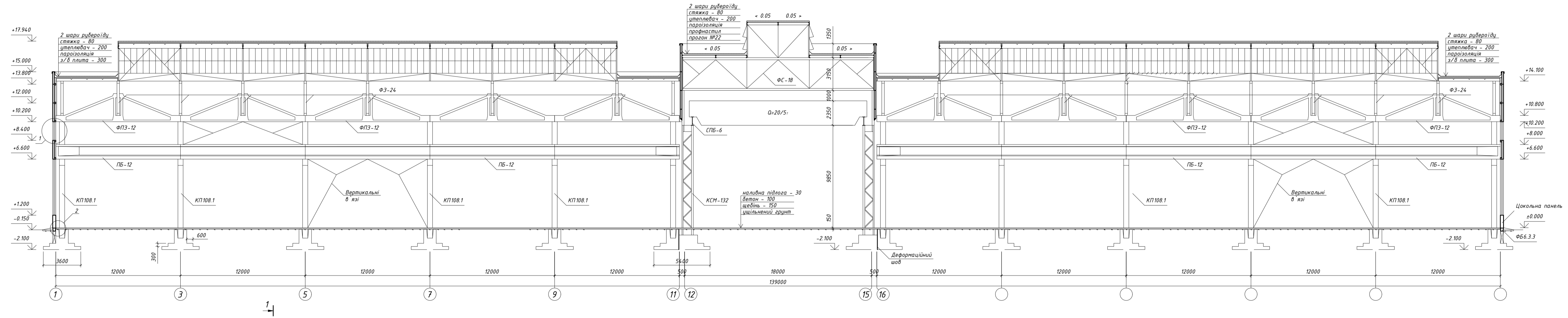


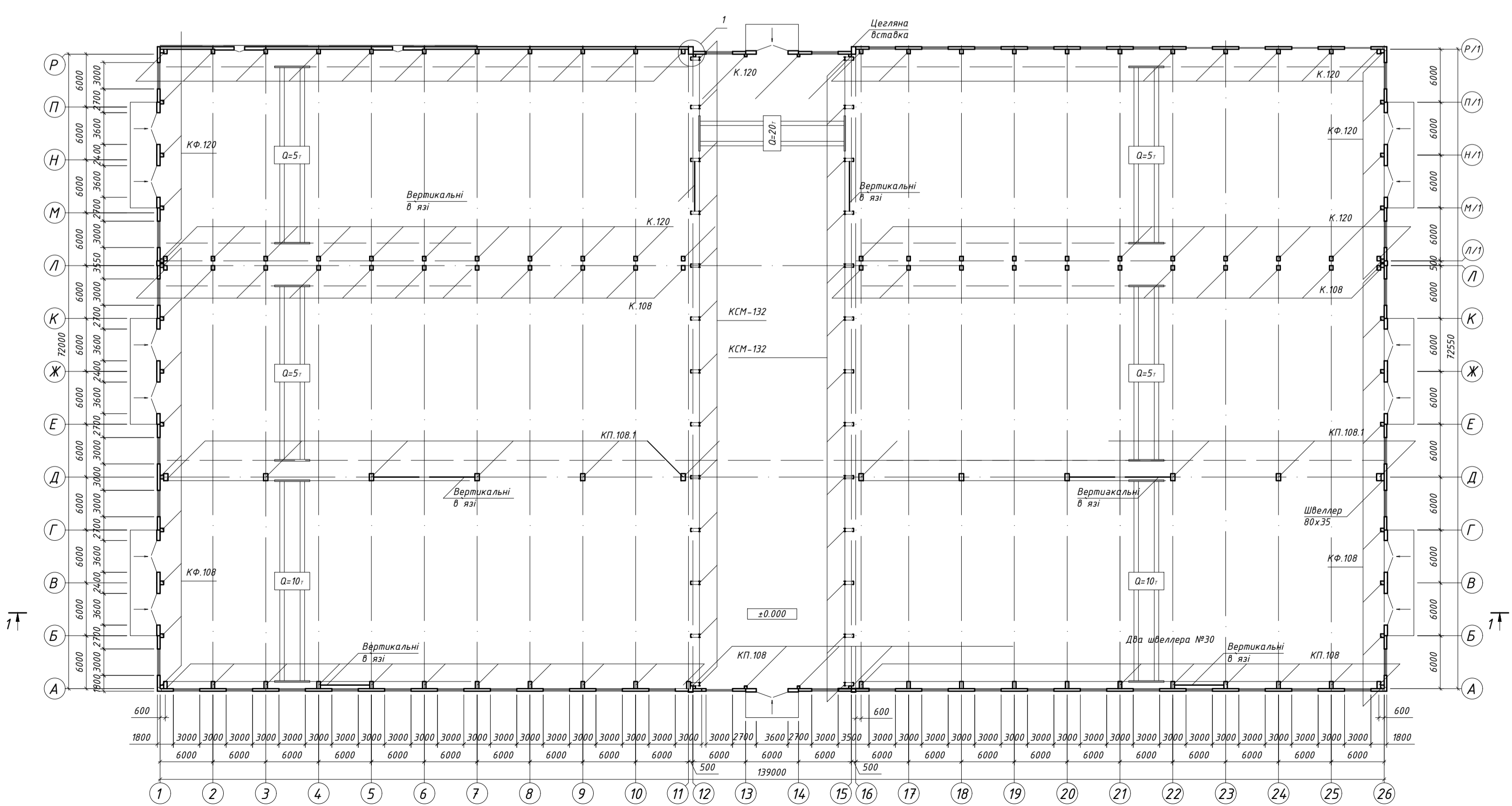
Фасад 1-26



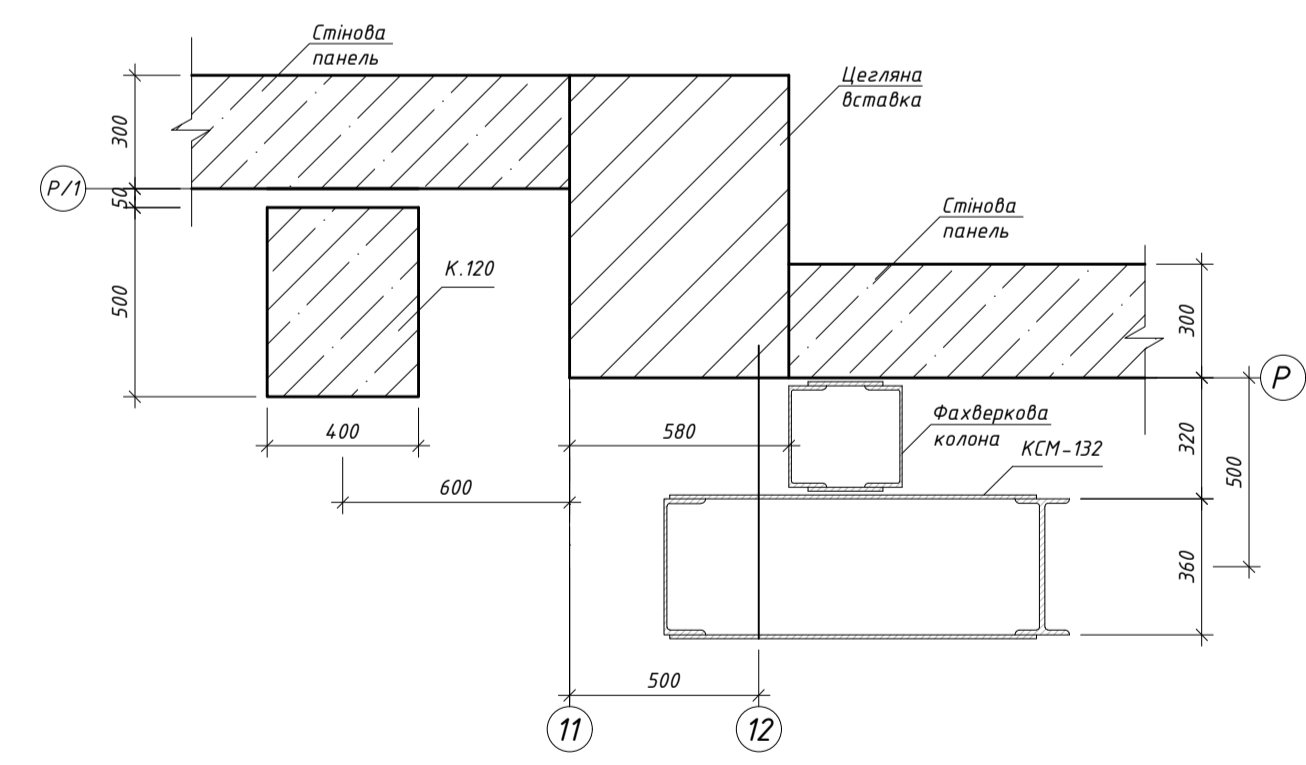
Розріз 1-1



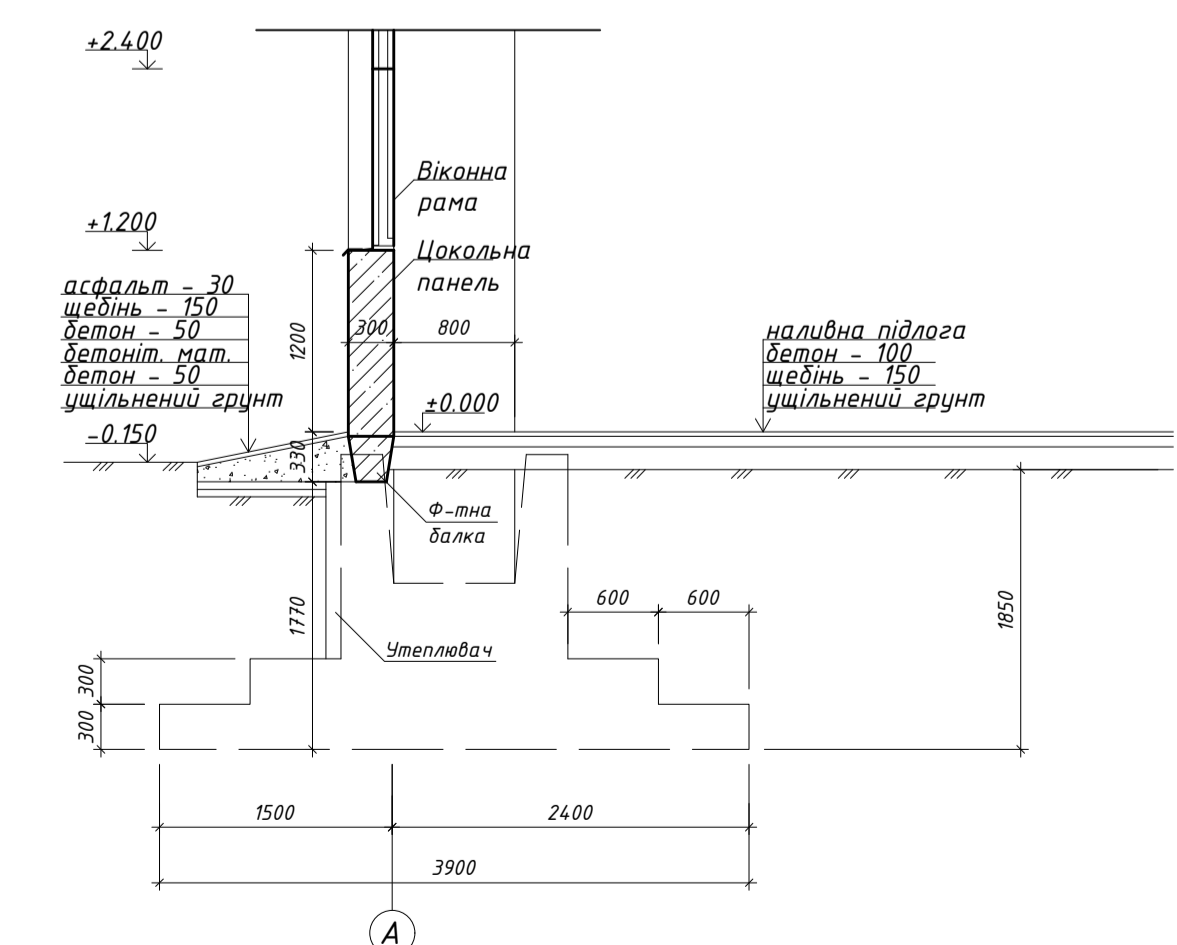
План виробничої будівлі



1 (M 1:20)

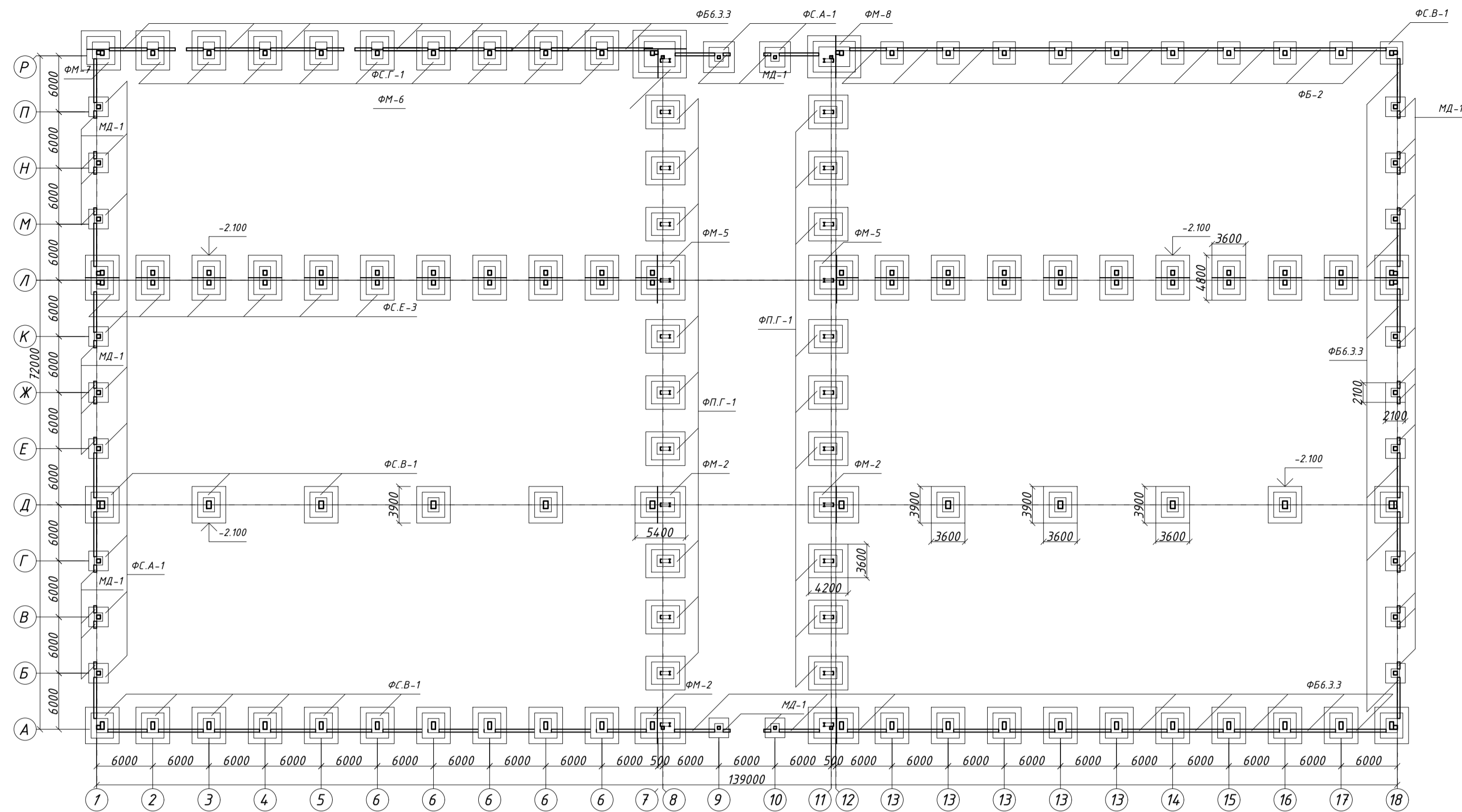


2 (M 1:20)

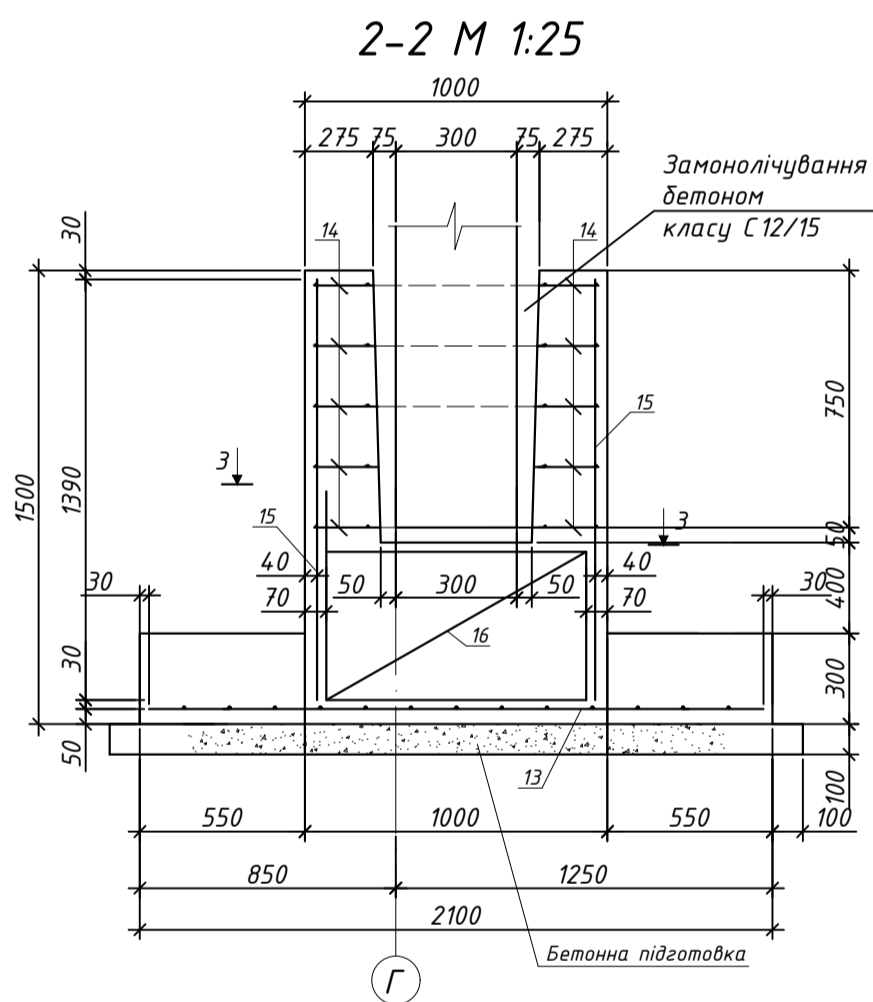


Атестаційна робота бакалавра				
Будівництво заводу по ремонту танкового обладнання в місті Рівне				
Розроб.	Мухаммед М.	Архітектурні конструкції	Стадія	Лист
Керів.	Клис М.В.		ДП	1
Консульт.	Яценко О.Ф.		Листів	6
Н.контр.			КНУБА, Кафедра організації	
Зав.каф.	Турай О.А.	План на відмітку 0.000, Фасад 1-26, Розріз 1-1, Вузели		

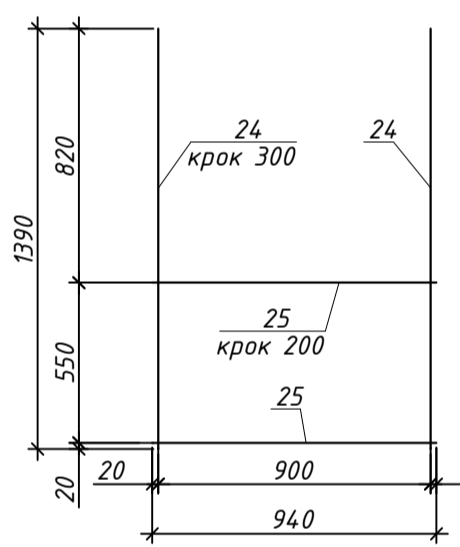
План фундаментів



Фундамент ФБ-2



Поз. 15



Поз. 16

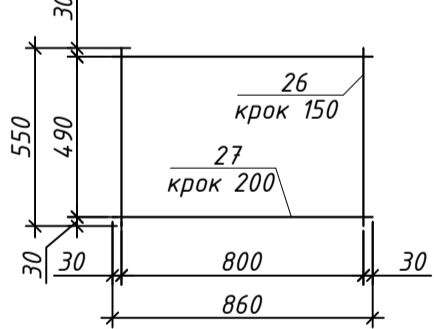
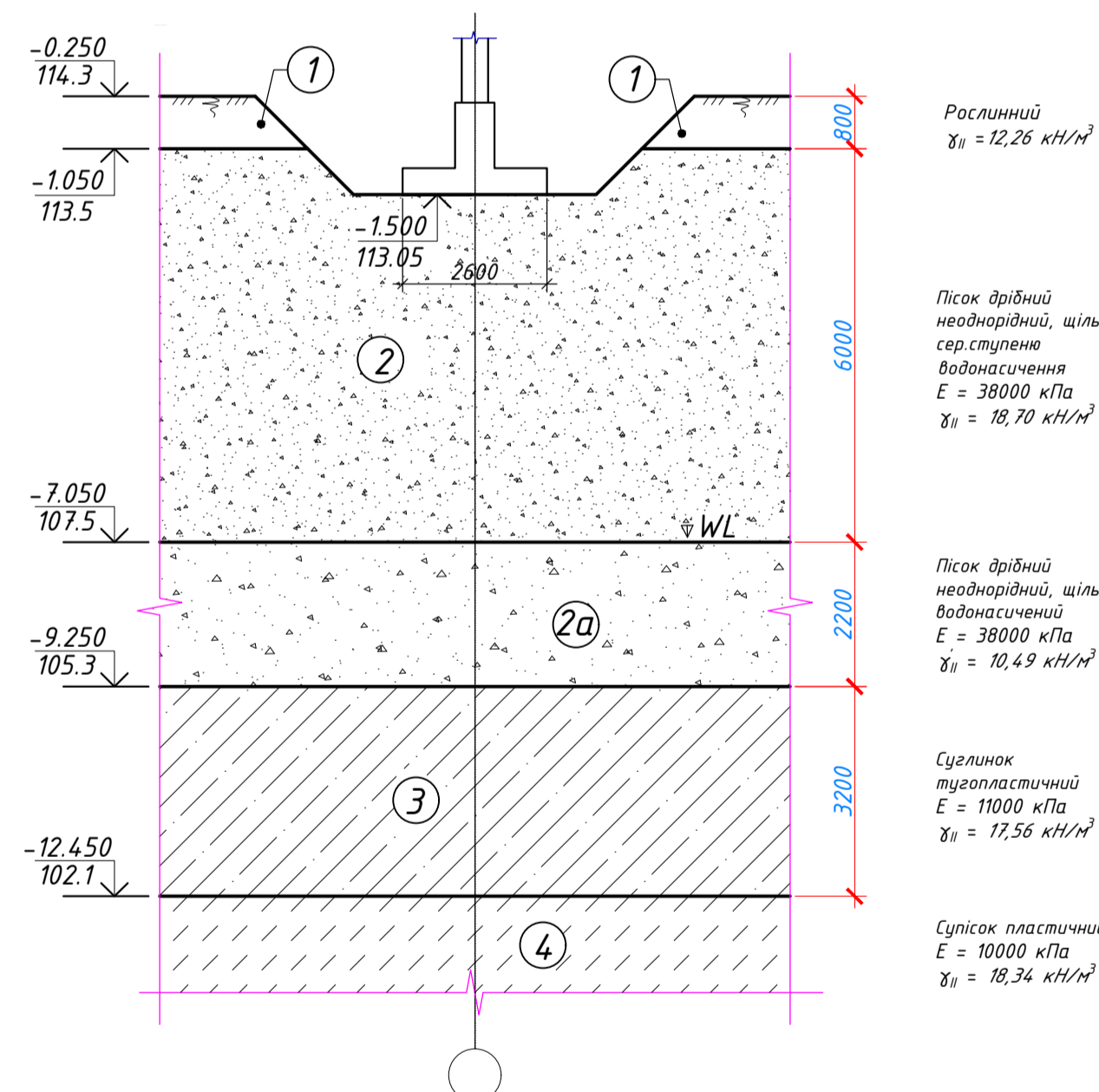


Схема посадки фундаментів на геології



Специфікація на зварні вироби

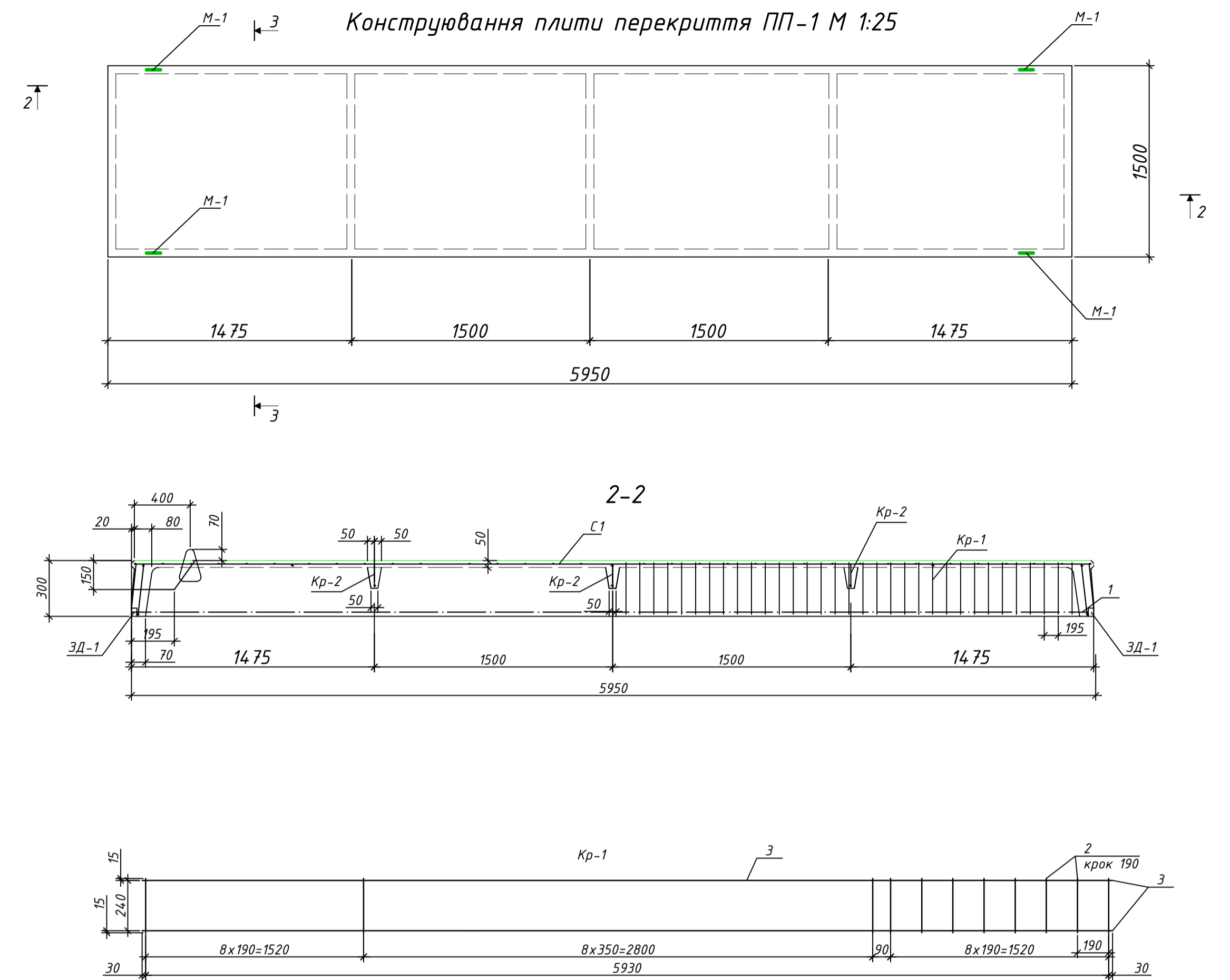
Марка виробу	Поз. дет.	Найменування	Кіл.	Маса од.кг	Маса в.кг
C1	20	φ 8A400C ДСТУ 3760-98 l=2040	18	0,81	28,72
	21	φ 8A400C ДСТУ 3760-98 l=2540	14	1,01	
C2	22	φ 6A400C ДСТУ 3760-98 l=940	4	0,21	1,68
	23	φ 6A400C ДСТУ 3760-98 l=940	4	0,21	
C3	24	φ 12A400C ДСТУ 3760-98 l=1390	4	1,23	6,18
	25	φ 6A240C ДСТУ 3760-98 l=940	6	0,21	
C4	26	φ 12A400C ДСТУ 3760-98 l=550	6	0,49	3,9
	27	φ 6A240C ДСТУ 3760-98 l=860	6	0,19	

Атестаційна робота бакалавра

Будівництво заводу по ремонту танкового обладнання в місті Рівне

Розроб.	Керів.	Консульт.	Н.контр.	Зав.каф.	Атестаційна робота бакалавра		
					Стадія	Лист	Листів
Мухаммед М. Керів.	Клис М.В.	Дилтан Т.В.	Н.контр.	ДП	2	6	
					КНУБА, Кафедра технології		

Конструювання плити перекриття ПП-1 М 1:25



Специфікація арматурних виробів

Поз.	Позначення	Найменування	Кіл.	Маса од.кг	Прим.
	ПП-1	Плита перекриття ПП-1			
		Складальні одиниці			
	КР-1	Каркас КР-1	2		
	КР-2	Каркас КР-2	4		
	С1	Сітка С1	1		
	С2	Сітка С2	4		
	М-1	Монтажна петля М-1	4		
1		φ 14A600C ДСТУ 3760-98 l=5930	4	28,7	Потрійний вигинання
М-1		φ 10A240C ДСТУ 3760-98 l=752	4	1,86	
ЗД-1		70x200x12	4	7,20	
		Матеріал			
		Бетон класу С25			0,865 м³

Специфікація на зварні вироби

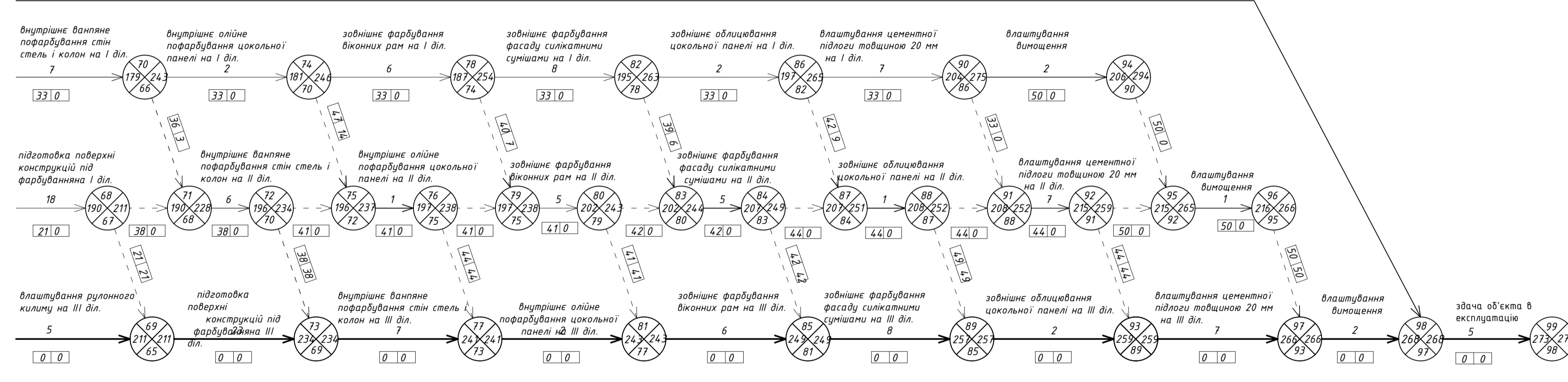
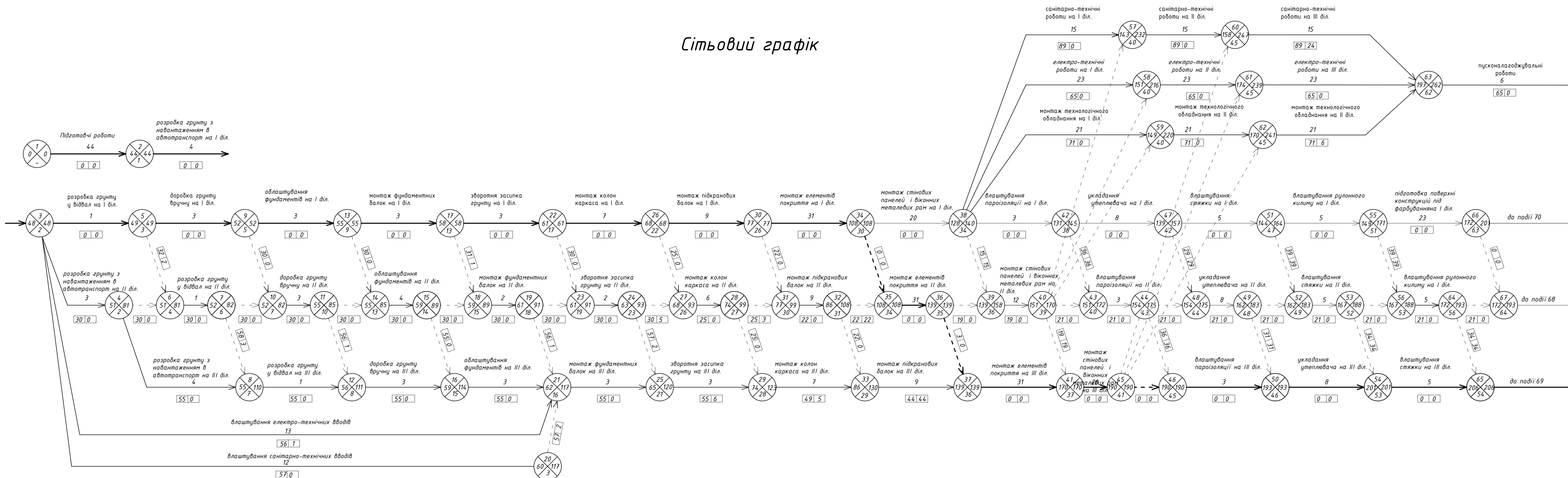
Марка виробу	Поз. дет.	Найменування	Кіл.	Маса од.кг	Маса в.кг
КР-1	2	φ 8A500C ДСТУ 3760-98 l=270	17	1,65	6,45
	3	φ 8A500C ДСТУ 3760-98 l=5890	2	4,8	
КР-2	4	φ 10A500C ДСТУ 3760-98 l=1430	2	1,4	2,18
	5	φ 8A500C ДСТУ 3760-98 l=130	15	0,78	
C1	6	φ 8A500C ДСТУ 3760-98 l=5930	5	11,86	23,92
	7	φ 8A500C ДСТУ 3760-98 l=1460	26	12,06	
C2	8	φ 4Вр-1 ГОСТ 6727-80 l=1520	9	0,13	0,25
	9	φ 4Вр-1 ГОСТ 6727-80 l=400	31	0,12	

Атестаційна робота бакалавра

Атестаційна робота бакалавра								
Будівництво заводу по ремонту танкового обладнання в місті Рівне								
Розроб.	Керів.	Консульт.	Н.контр.	Зав.каф.	Атестаційна робота бакалавра			
					Стадія	Лист	Листів	
Мухаммед М. Керів.	Клис М.В.	Клінов Ю.А.	Н.контр.	Тугай О.А.	Конструктивне рішення	ДП	2	6
					КНУБА, Кафедра організації			

- Примітки:
 1. За умовні позначки ±0.000 прийнято рівень чистоти підлоги.
 2. Прийнято бетон класу С12/15, арматура А240С для фундаменту, бетон класу С8/10 для підготовки.
 3. Фундамент монолітний залізобетонний.
 4. Несучий шар ґрунту: ІГЕ-2 - пісок арійний неоднорідний щільний середнього ступеню водонасичення.
 5. Див. разом з пояснювальною запискою.

Сітьовий графік



Умовні позначення:

- Работа
- - - Фіктивна робота
- Критичний шлях

i - номер події
 $T_i^{ран}$ - ранній термін настання події
 $T_i^{піз}$ - пізній термін настання події
 N_i - номер попередньої події безпосередньо попередніх робіт, по яких переходить шлях максимальної довжини

$t_{i,j}^{ран}$ - ранній термін початку роботи
 $t_{i,j}^{піз}$ - пізній термін початку роботи
 $t_{i,j}^{ран}$ - ранній термін закінчення роботи
 $t_{i,j}^{піз}$ - пізній термін закінчення роботи
 $t_{i,j}$ - тривалість виконання роботи
 $r_{i,j}^{ран}$ - повний резерв часу роботи
 $r_{i,j}^{піз}$ - вільний резерв часу роботи

ГРАФІК РУХУ ОСНОВНИХ БУДІВЕЛЬНИХ МАШИН НА ОБ'ЄКТІ

Найменування машини	Календарні дні																		
	50	60	70	80	90	100	110	120	130	140	150	160	170	180	190	200	210	220	230
СКГ-25 (Монтаж колон)		I	II	III															
СКГ-25 (Монтаж підкранових балок)			I	II	III														
СКГ-25 (Монтаж елементів покриття)				I	II	III													
СКГ-25 (Монтаж стінових панелей)					I	II	III												

ГРАФІК РУХУ РОБОЧОЇ СИЛИ ПРИ МОНТАЖУ КОНСТРУКЦІЙ КАРКАСУ

Найменування роботи	Календарні дні																		
	50	60	70	80	90	100	110	120	130	140	150	160	170	180	190	200	210	220	230
Монтаж колон		I	II	III															
Монтаж підкранових балок			I	II	III														
Монтаж елементів покриття				I	II	III													
Монтаж стінових панелей					I	II	III												

ГРАФІК НЕОБХІДНИХ МАТЕРІАЛІВ

Найменування машини	Один. виміру	Кіл.	Календарні дні																		
			50	60	70	80	90	100	110	120	130	140	150	160	170	180	190	200	210	220	230
Колони	100шт.	1,32		I	II	III															
Підкранові балки	100шт.	1,50			I	II	III														
Конструкції покриття	100шт.	6,00				I	II	III													
Стінові панелі	100шт.	6,40					I	II	III												

Атестаційна робота бакалавра

Будівництво заводу по ремонту танкового обладнання в місті Рівне

Розроб. Мухамед М.
 Керів. Клис М.В.
 Консульт. Клис М.В.
 Н.контр.
 Зав.каф. Тузай О.А.

Спецчастина

Стадія Лист Листів
 ДП 5 6

КНУБА.
 Кафедра організації

