

**АТЕСТАЦІЙНА РОБОТА
НА ЗДОБУТТЯ ОСВІТНЬОГО СТУПЕНЯ БАКАЛАВР**

на тему:

«Дитячий будинок у місті Ірпені Київської області»

Виконала: студентка групи арх - 46
191 «Архітектура та містобудування»,

Полянчук Анна Владиславівна

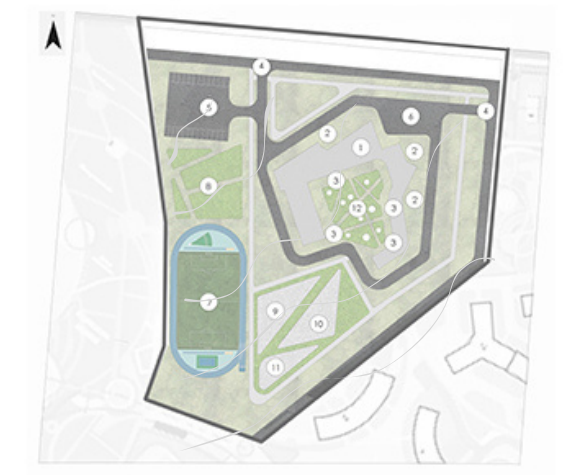
Керівник: **доц. Зінов'єва Олена Сергіївна**

Рецензент кафедра ДАС

Київ – 2023 р.



Ситуаційна схема M1:2000



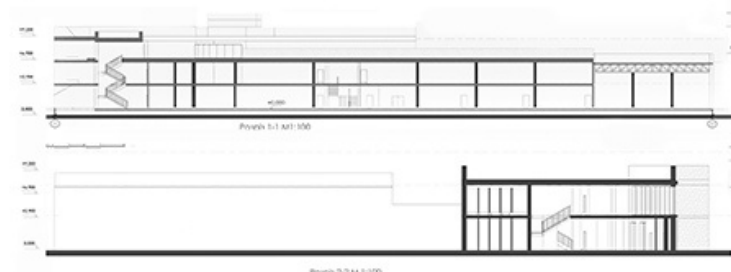
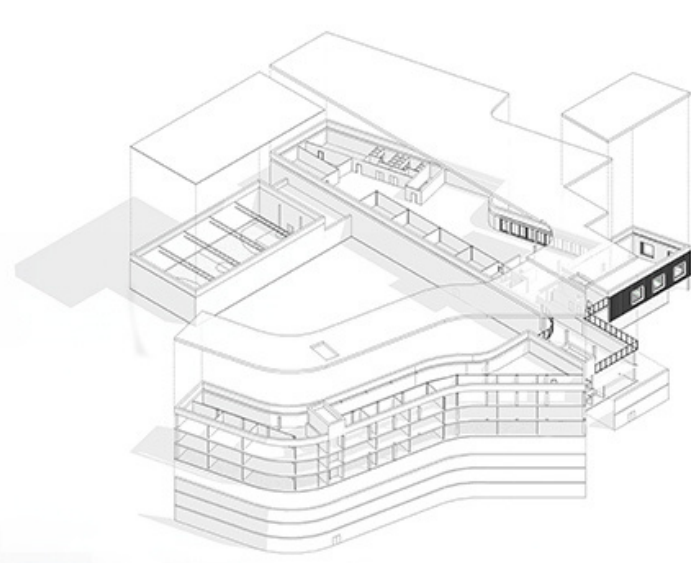
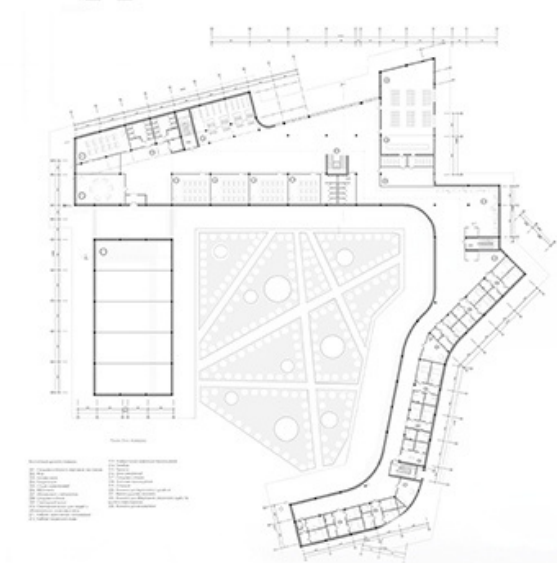
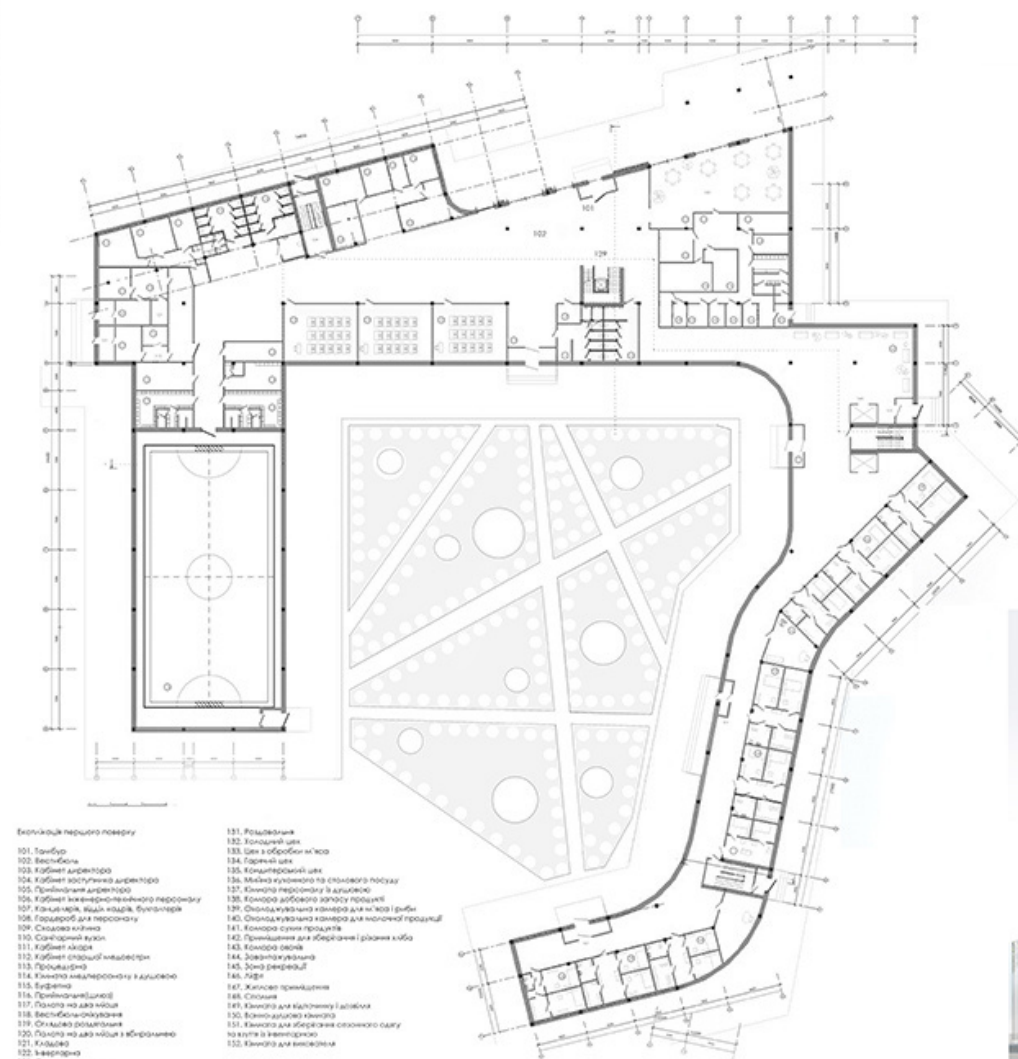
Генеральний план M 1:500

1. Дитячий будинок
2. Головні входи
3. Вихід у внутрішній двір
4. Заїзд на територію
5. Парковка для працівників
6. Господарський майданчик із майданчиком для розвороту
7. Стадіон
8. Паркова зона
9. Дитячий майданчик
10. Навчально-дослідна зона
11. Теплиця
12. Внутрішній двір



Фасади в осей 1-7/1 M1:100

Фасади в осей 7/1-18 M1:100



Розріз 1/1 M1:100

Розріз 2/2 M1:100



Розрізки по стінах зони оцінювання M1:100

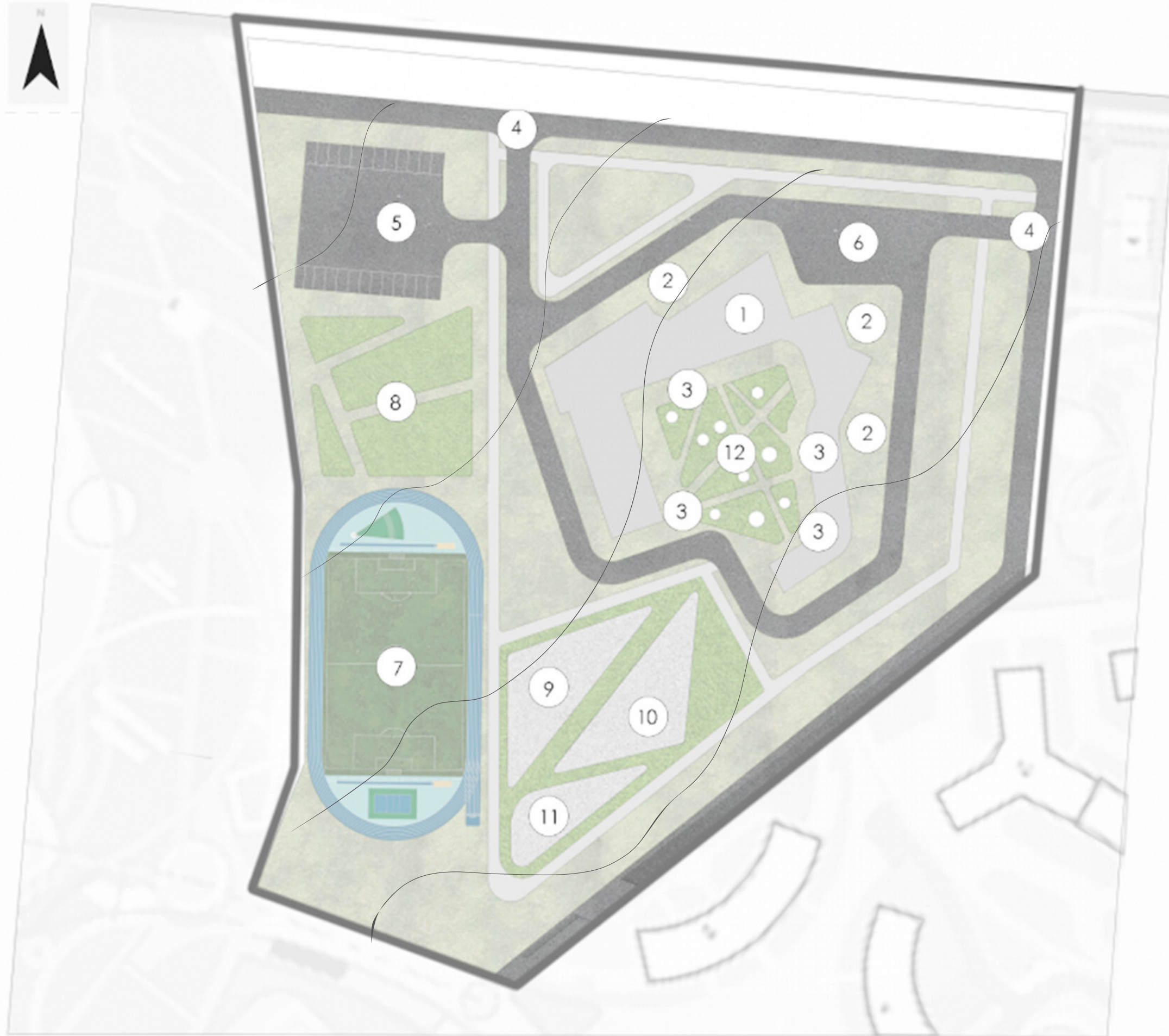


Картка кольорово-фактурних рішень

- Будівля першого поверху
101. Тамбур
 102. Вестибюль
 103. Кабінет директора
 104. Кабінет викладача/адміністратора
 105. Приймальня дирекції
 106. Кабінет керівника навчально-виховного процесу
 107. Кабінет в.п.м.д. в.п.м.д. в.п.м.д.
 108. Кабінет для персоналу
 109. Складська кімната
 110. Санітарний вузол
 111. Кабінет охорони
 112. Кабінет матеріально-технічного забезпечення
 113. Приймальня
 114. Кухня/кафе/бар/тераса/кафедральна
 115. Бургерня
 116. Приймальня/кафе
 117. Площа для відпочинку
 118. Вестибюль/коридор
 119. Станція розподілення
 120. Площа для відпочинку/кафедральна
 121. Кабінет
 122. Вестибюль
 123. Санітарний вузол
 124. Кабінет експлуатації
 125. Площа
 126. Міжкласний/спортивний зал
 127. Інформаційно-навчальний простір
 128. Санітарний вузол для медичної обслуговування/кафедральна
 129. Складська кімната/кабінет/кафедральна
 130. Об'єктний зал

131. Рухомий кабінет
132. Кабінет охорони
133. Зона зберігання матеріалів
134. Санітарний вузол
135. Кабінет персоналу
136. Кабінет керівника навчально-виховного процесу
137. Кабінет в.п.м.д. в.п.м.д. в.п.м.д.
138. Кабінет для персоналу
139. Складська кімната
140. Санітарний вузол
141. Кабінет охорони
142. Кабінет матеріально-технічного забезпечення
143. Приймальня
144. Кухня/кафе/бар/тераса/кафедральна
145. Бургерня
146. Приймальня/кафе
147. Площа для відпочинку
148. Вестибюль/коридор
149. Станція розподілення
150. Площа для відпочинку/кафедральна
151. Кабінет
152. Вестибюль
153. Санітарний вузол
154. Кабінет експлуатації
155. Площа
156. Міжкласний/спортивний зал
157. Інформаційно-навчальний простір
158. Санітарний вузол для медичної обслуговування/кафедральна
159. Складська кімната/кабінет/кафедральна
160. Об'єктний зал





Експлікація до генерального плану :

1. Дитячий будинок
2. Головний вхід
3. Вхід у внутрішній двір
4. Заїзд на територію
5. Парковка для працівників
6. Господарський майданчик
7. Стадіон
8. Паркова зона
9. Дитячий майданчик
10. Навчально-дослідна зона
11. Теплиці
12. Внутрішній двір

Генеральний план

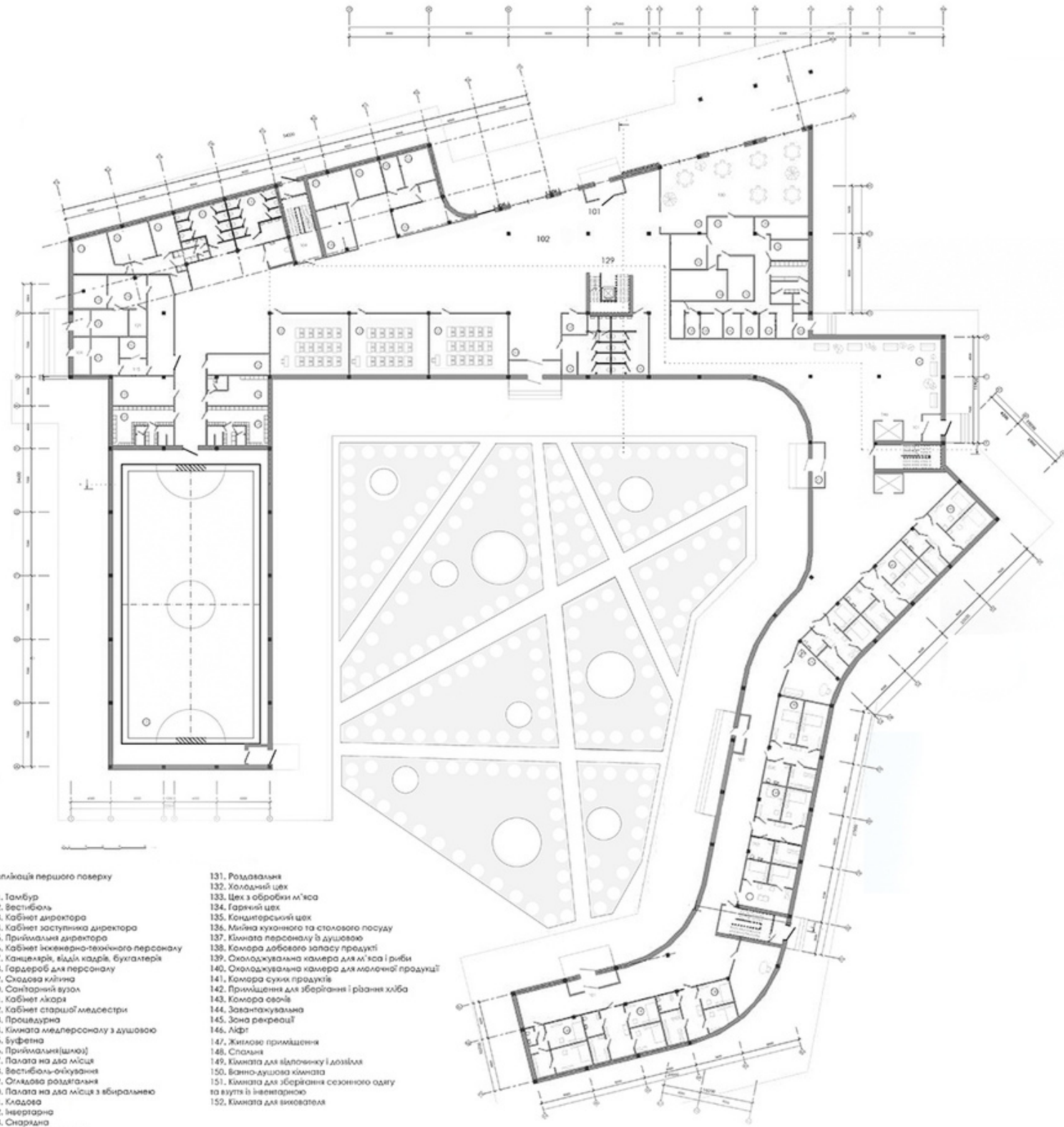




Фасад в осях 1-71

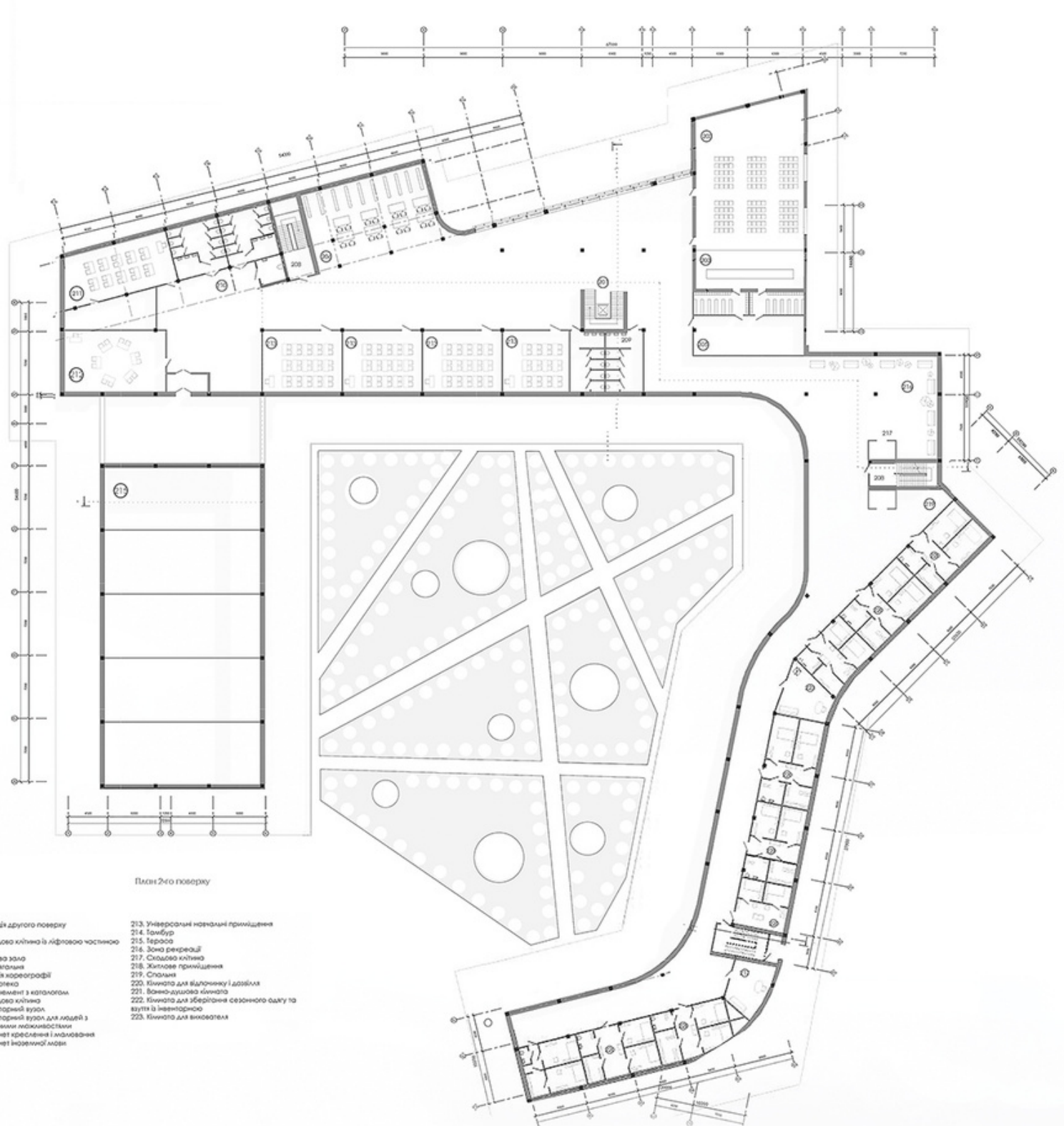


Фасад в осях 71-18



Експлікація першого поверху

- 101. Тамбур
- 102. Вестибюль
- 103. Кабінет директора
- 104. Кабінет заступника директора
- 105. Приймальня директора
- 106. Кабінет спеціаліста-технічного персонажу
- 107. Концлер, ефір, кадрів, бухгалтеря
- 108. Гардероб для персоналу
- 109. Складовий кімната
- 110. Санітарний вузол
- 111. Кабінет алкари
- 112. Кабінет старшої медсестри
- 113. Процедура
- 114. Кімната медперсоналу з душовою
- 115. Буфетна
- 116. Приймальня(школа)
- 117. Палата на два місця
- 118. Вестибюль-офісування
- 119. Оглядова роздягальня
- 120. Палата на два місця з вібральню
- 121. Кладово
- 122. Інвентарна
- 123. Складна
- 124. Кабінет інструктора
- 125. Роздягальня
- 126. Фізкультурно-спортивний зал
- 127. Універсальні навчальні приміщення
- 128. Санітарний вузол для людей з обмеженими можливостями
- 129. Складовий кімната в ліфтовій частині
- 130. Об'єднаний зал
- 131. Роздягальня
- 132. Холодний цех
- 133. Цех з обробки м'яса
- 134. Гарний цех
- 135. Кондитерський цех
- 136. Мийна кухонного та столового посуду
- 137. Кімната персоналу в душовою
- 138. Комора дробного залузу продукції
- 139. Складовий кімната камера для м'яса і риби
- 140. Складовий кімната камера для молочної продукції
- 141. Комора сухих продуктів
- 142. Приміщення для зберігання і різання хліба
- 143. Комора овець
- 144. Зона рекреації
- 145. Зона рекреації
- 146. АФР
- 147. Житлова приміщення
- 148. Складна
- 149. Кімната для відпочинку і дозвілля
- 150. Ванно-душова кімната
- 151. Кімната для зберігання сезонного одягу на вулиці в інвентарно
- 152. Кімната для вивчателів



План 2-го поверху

Експлікація другого поверху

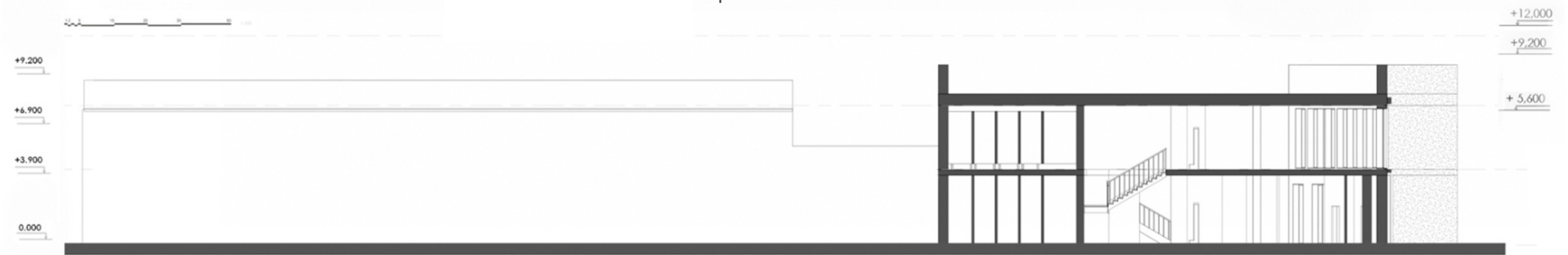
- 201. Складовий кімната в ліфтовій частині
- 202. Фос
- 203. Алкари зал
- 204. Роздягальня
- 205. Складовий кімната
- 206. Библиотека
- 207. Абонемент з каталогами
- 208. Складовий кімната
- 209. Санітарний вузол
- 210. Санітарний вузол для людей з обмеженими можливостями
- 211. Кабінет креслення і малювання
- 212. Кабінет інформатики
- 213. Універсальні навчальні приміщення
- 214. Тамбур
- 215. Тераса
- 216. Зона рекреації
- 217. Складовий кімната
- 218. Житлова приміщення
- 219. Складна
- 220. Кімната для відпочинку і дозвілля
- 221. Ванно-душова кімната
- 222. Кімната для зберігання сезонного одягу на вулиці в інвентарно
- 223. Кімната для вивчателів



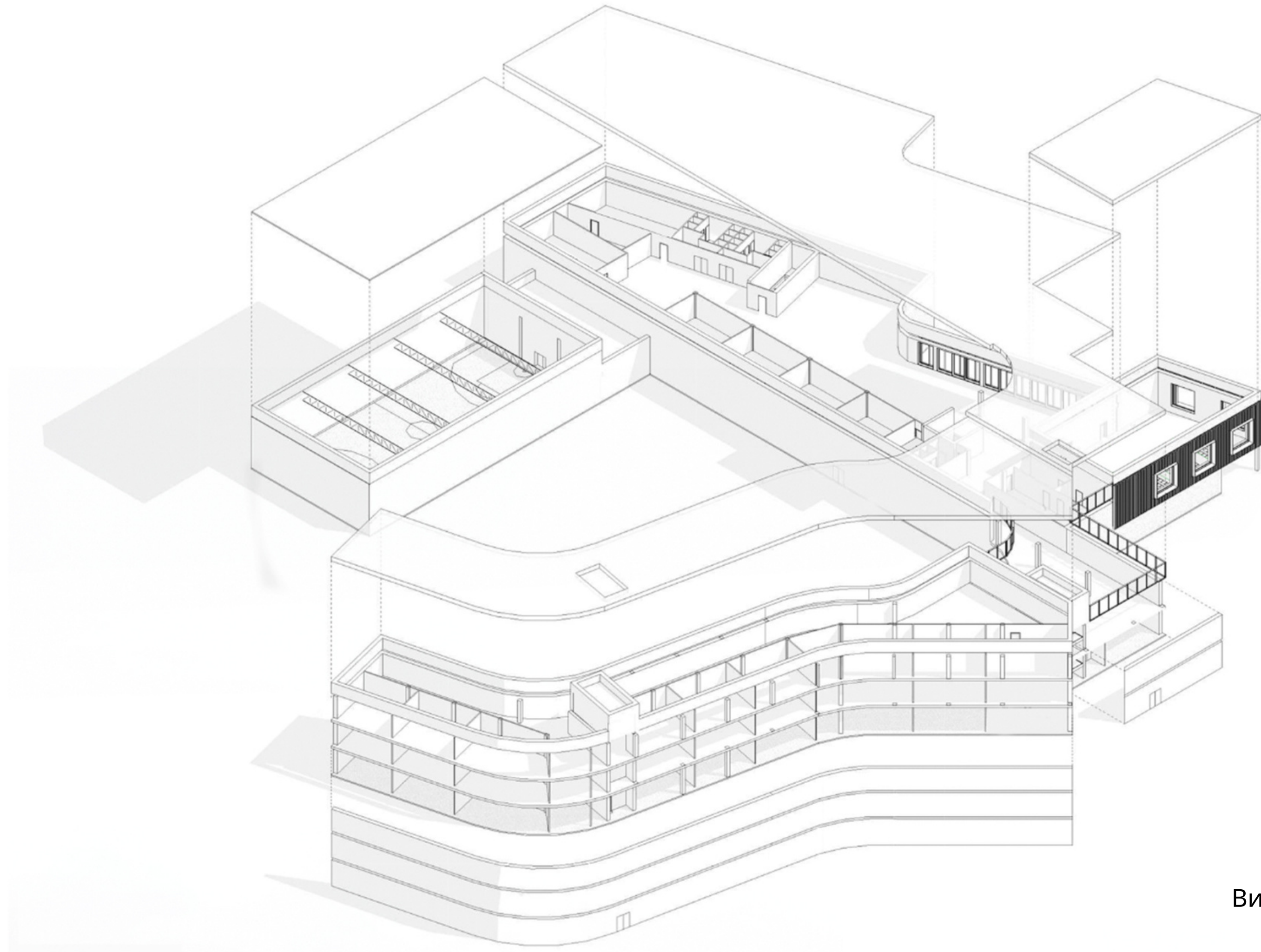
Фасад в осях А-К



Розріз 1-1



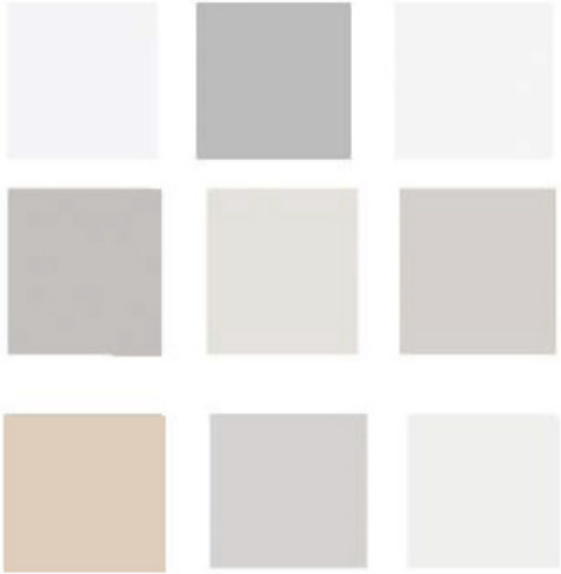
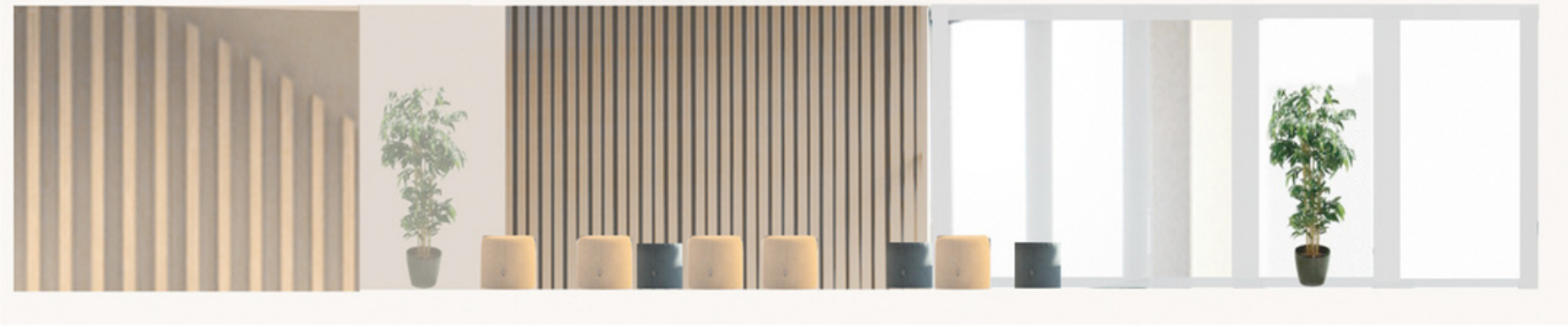
Розріз 2-2



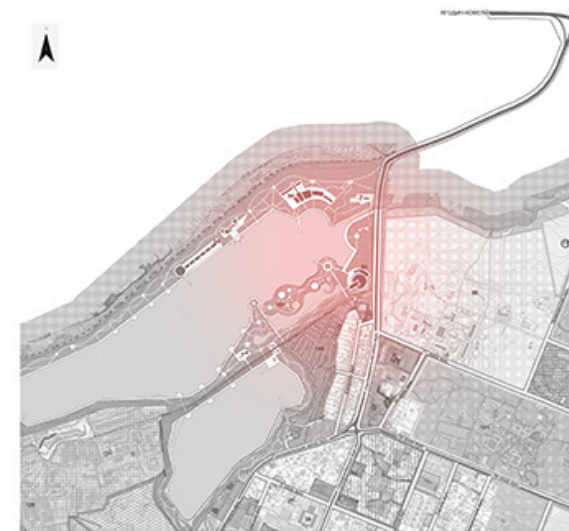
Вибух - Схема



Перспектива з внутрішнього двору



Карта кольорово - фактурного рішення



Ситуаційна схема М1:2000



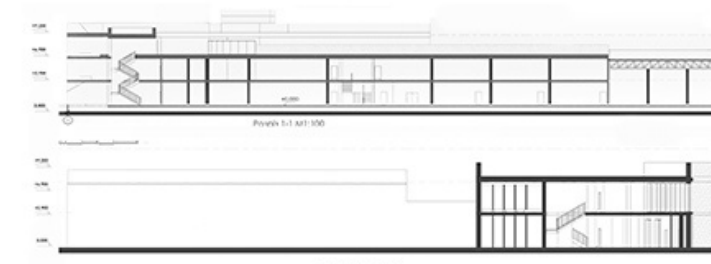
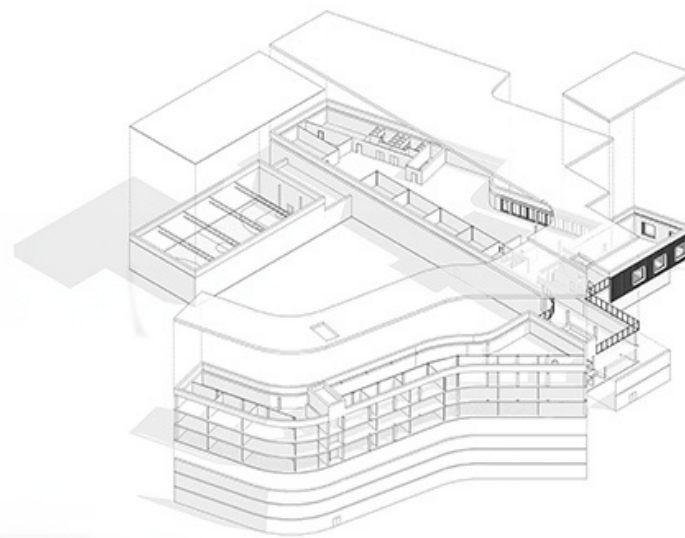
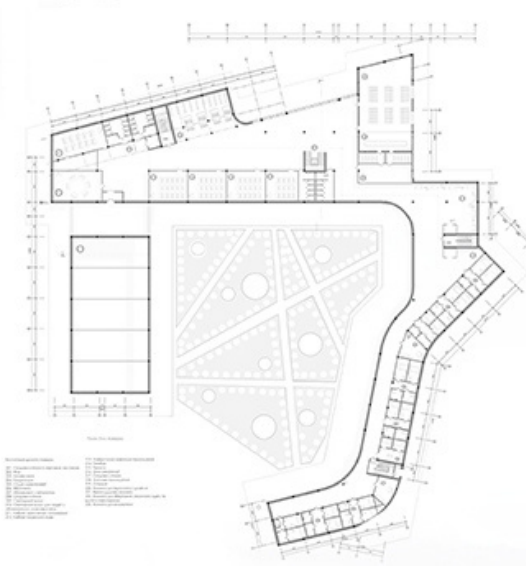
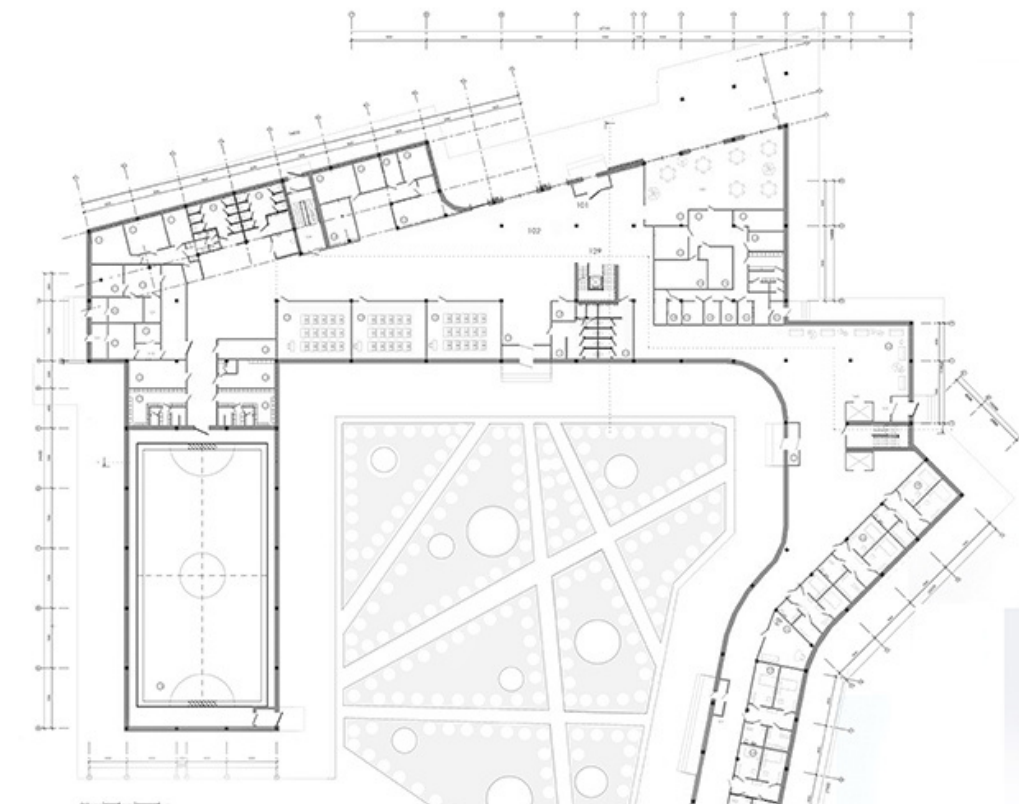
Генеральний план М 1:500

1. Дитячий будинок
2. Головні входи
3. Вихід у внутрішній двір
4. Заїзд на територію
5. Парковка для працівників
6. Господарський майданчик із майданчиком для розвороту
7. Стадіон
8. Паркова зона
9. Дитячий майданчик
10. Навчально-дослідна зона
11. Теплиця
12. Внутрішній двір



Фасад з боку 1-73 М 1:100

Фасад з боку 71-18 М 1:100



Розріз 2-2 М 1:100



Розрізки по стінах зони освітлення М1:100



Колірні рішення фасадних елементів

- Бетонні поверхні
- 101. Тамбури
 - 102. Вестибюлі
 - 103. Клітинні директори
 - 104. Клітинні директори
 - 105. Приймальні директори
 - 106. Клітинні директори
 - 107. Клітинні директори
 - 108. Клітинні директори
 - 109. Клітинні директори
 - 110. Клітинні директори
 - 111. Клітинні директори
 - 112. Клітинні директори
 - 113. Клітинні директори
 - 114. Клітинні директори
 - 115. Клітинні директори
 - 116. Клітинні директори
 - 117. Клітинні директори
 - 118. Клітинні директори
 - 119. Клітинні директори
 - 120. Клітинні директори
 - 121. Клітинні директори
 - 122. Клітинні директори
 - 123. Клітинні директори
 - 124. Клітинні директори
 - 125. Клітинні директори
 - 126. Клітинні директори
 - 127. Клітинні директори
 - 128. Клітинні директори
 - 129. Клітинні директори
 - 130. Клітинні директори

- 131. Рухомі стелі
- 132. Рухомі стелі
- 133. Рухомі стелі
- 134. Рухомі стелі
- 135. Рухомі стелі
- 136. Рухомі стелі
- 137. Рухомі стелі
- 138. Рухомі стелі
- 139. Рухомі стелі
- 140. Рухомі стелі
- 141. Рухомі стелі
- 142. Рухомі стелі
- 143. Рухомі стелі
- 144. Рухомі стелі
- 145. Рухомі стелі
- 146. Рухомі стелі
- 147. Рухомі стелі
- 148. Рухомі стелі
- 149. Рухомі стелі
- 150. Рухомі стелі
- 151. Рухомі стелі
- 152. Рухомі стелі
- 153. Рухомі стелі
- 154. Рухомі стелі
- 155. Рухомі стелі
- 156. Рухомі стелі
- 157. Рухомі стелі
- 158. Рухомі стелі
- 159. Рухомі стелі
- 160. Рухомі стелі

