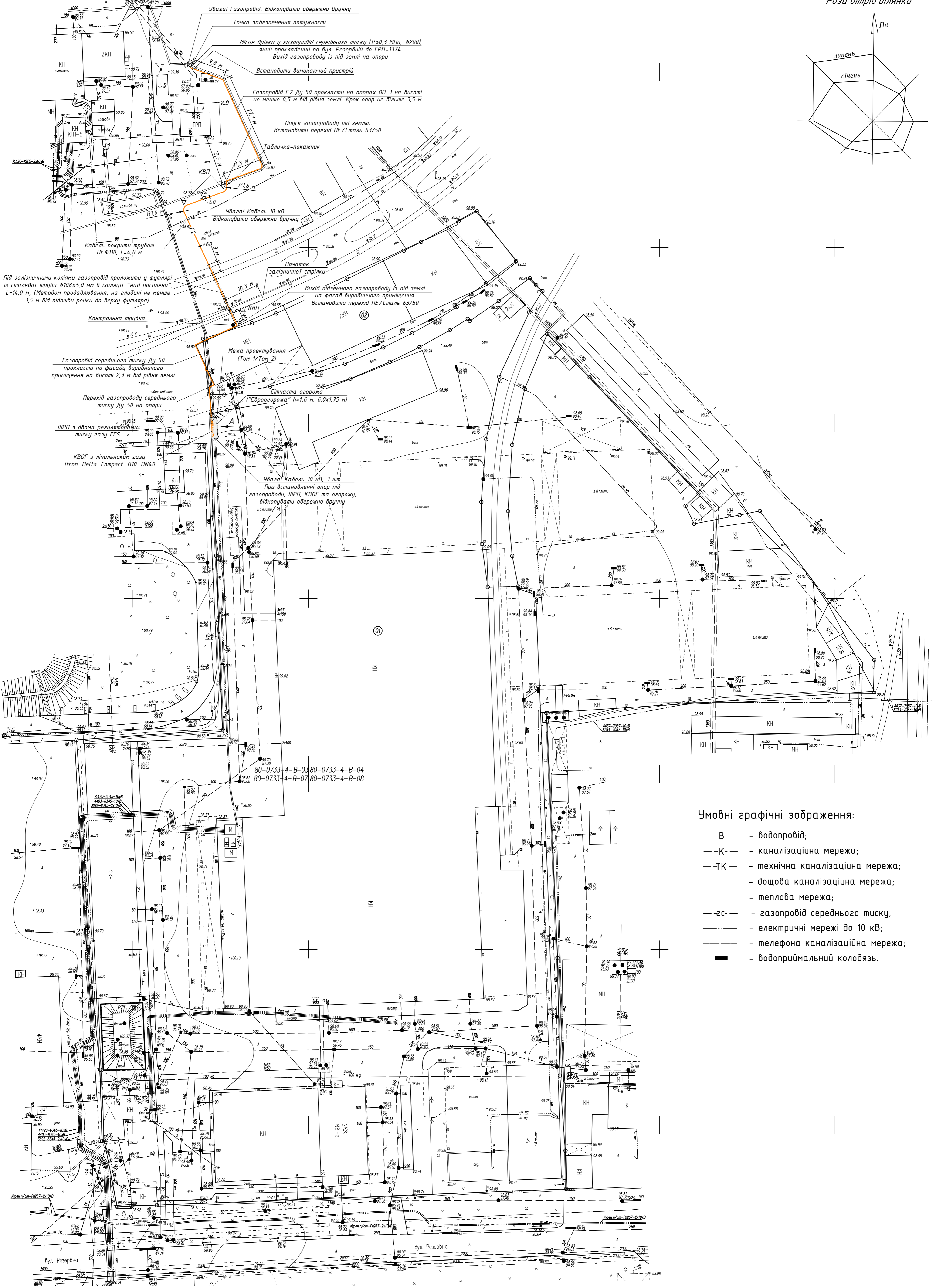
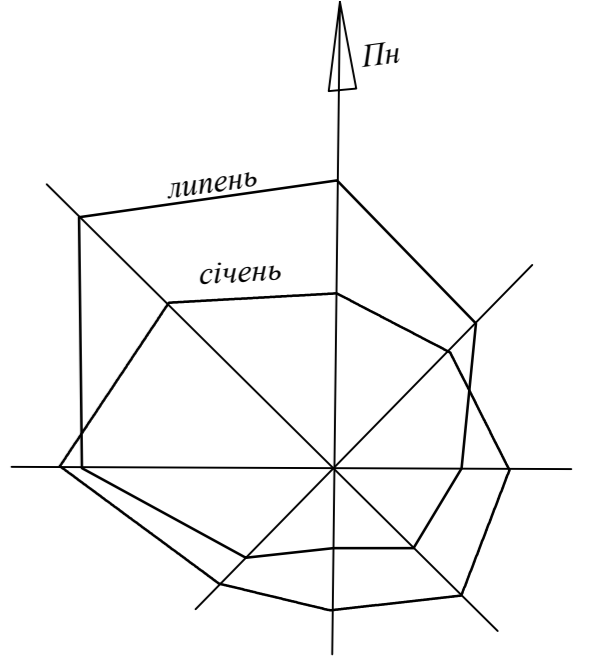


План газопроводу середнього тиску
М 1:500

Роза вітрів ділянки



Під залізничними коліями газопровід прокласти у футлярі із сталевих труби Ø108x5,0 мм в ізоляції "над посилення", L=14,0 м, (Методом протавлювання, на глибині не менше 1,5 м від підлоги рейки до верху футляра)

Газопровід середнього тиску Ду 50 прокласти по фасаді виробничого приміщення на висоті 2,3 м від рівня землі

ШРП з двома регулювальними тиску газу FES

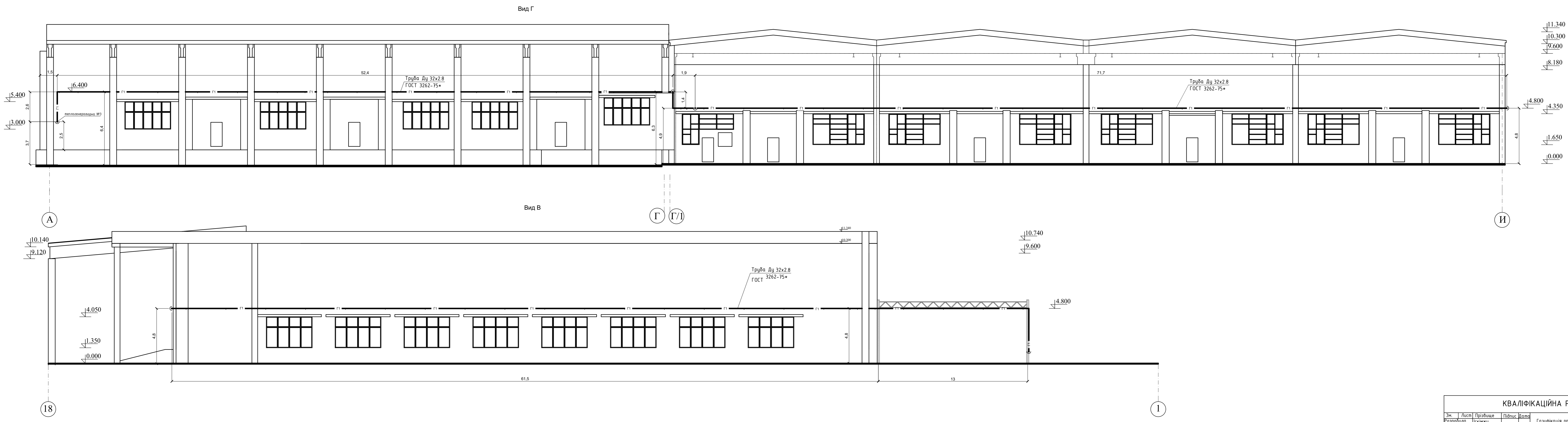
КВОГ з лічильником газу Iron Delta Comrat G10 DN40

80-0733-4-B-03 80-0733-4-B-04
80-0733-4-B-07 80-0733-4-B-08

- Чумвні графічні зображення:
- В— — водопровід;
 - К— — каналізаційна мережа;
 - ТК— — технічна каналізаційна мережа;
 - Д— — дощова каналізаційна мережа;
 - Т— — теплова мережа;
 - ГС— — газопровід середнього тиску;
 - Е— — електричні мережі до 10 кВ;
 - ТФ— — телефона каналізаційна мережа;
 - — водоприймальний колодязь.

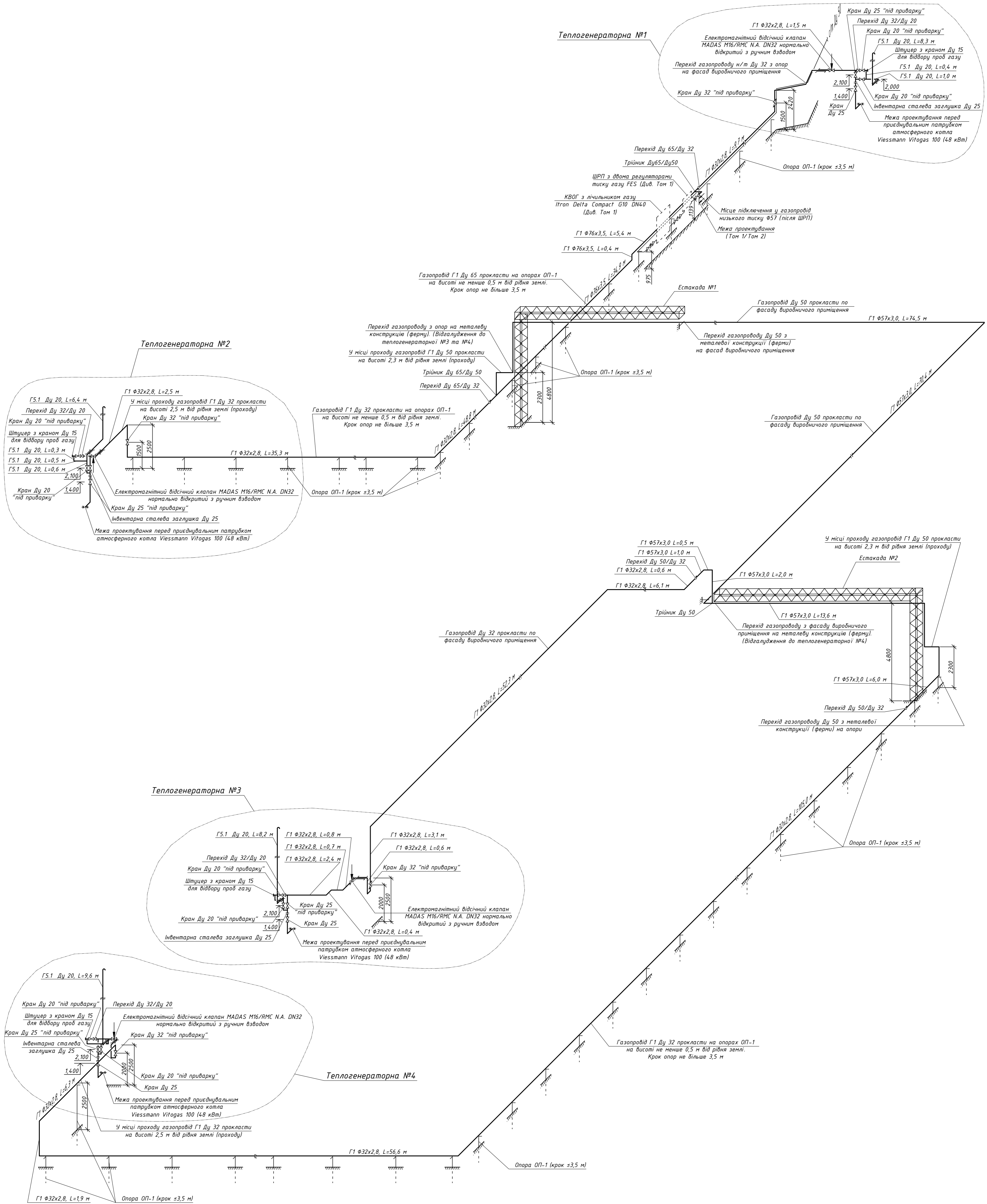
Лист № 1
Листів 1
Листів 1

КВАЛІФІКАЦІЙНА РОБОТА МАГІСТРА						Літера	Маса	Масштаб
Зм.	Лист	Прізвище	Підпис	Дата	Газифікація промислового підприємства. Комплексний проект	КР	Листів	Листів
Розробила	Іскімджи							
Керівник	Гламаздіні							
Консульт.					План газопроводу низького тиску	КНУБА	Листів	Листів
Зав. кафедр	Кириченко							
						зТВм-23		



КВАЛІФІКАЦІЙНА РОБОТА МАГІСТРА									
Зм.	Листів	Прийнято	Підпис	Дата	Головний інженер	Місце	Масштаб		
Розробник	Іванко				Головний інженер	КР			
Коректор	Григорук				Головний інженер				
Зав. кафедрою	Кирченко				Головний інженер	Лист	Листів		
Проектна організація							КНУБА		
назва організації							зТМ-23		

Аксонетрична схема газопроводу

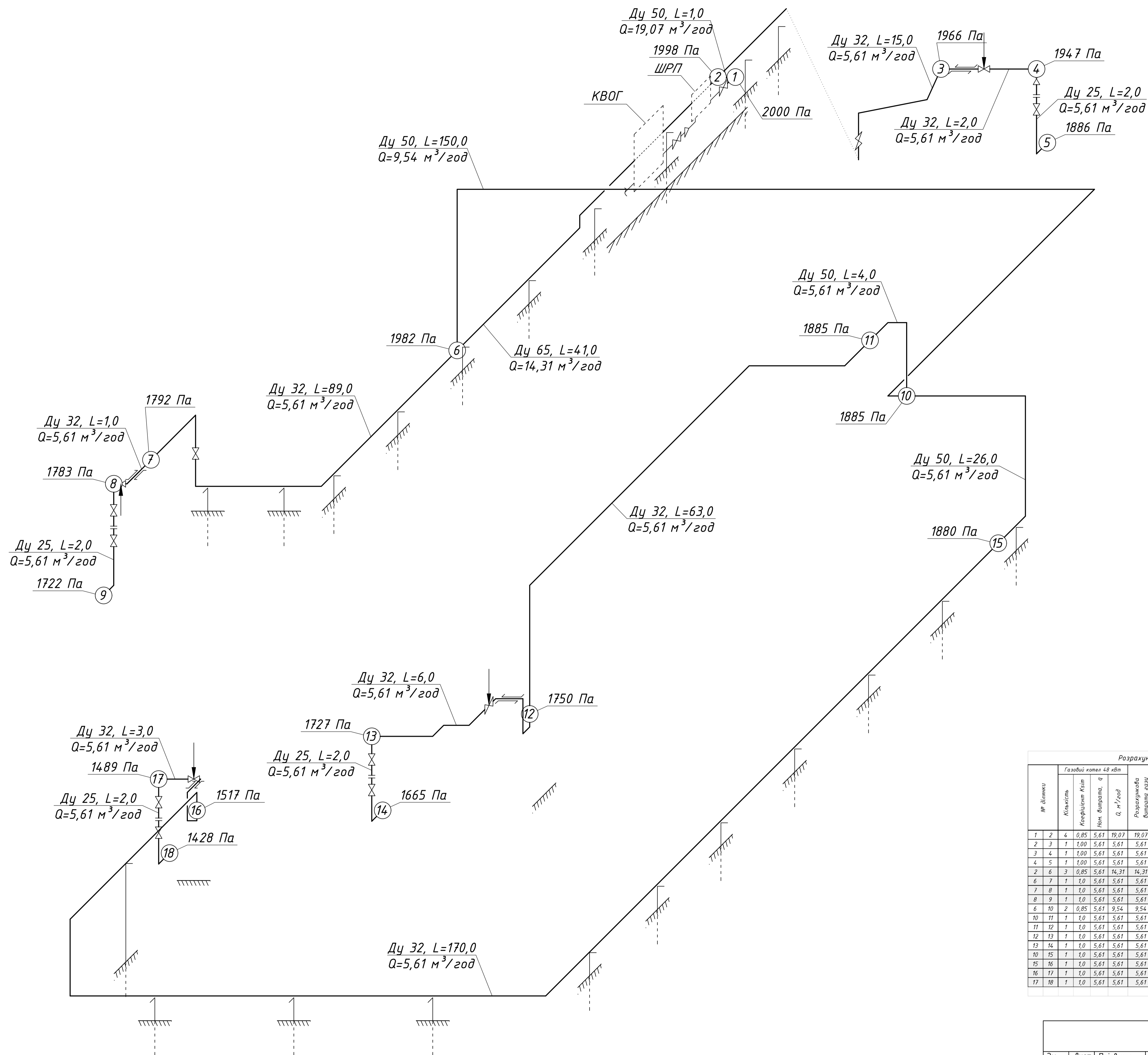


Лист № 1
Листів 1
Листів 1
Листів 1

КВАЛІФІКАЦІЙНА РОБОТА МАГІСТРА

Зм.	Лист	Прізвище	Підпис	Дата	Літера	Маса	Масштаб
Розробила		Іскімжи			КР		
Керівник		Гламаздин					
Консульт.							
Зав. кафедри		Кириченко					
Газифікація промислового підприємства. Комплексний проект					Лист	Листів	
Аксонетрична схема					КНУБА зТВм-23		

Гідравлічні розрахунки



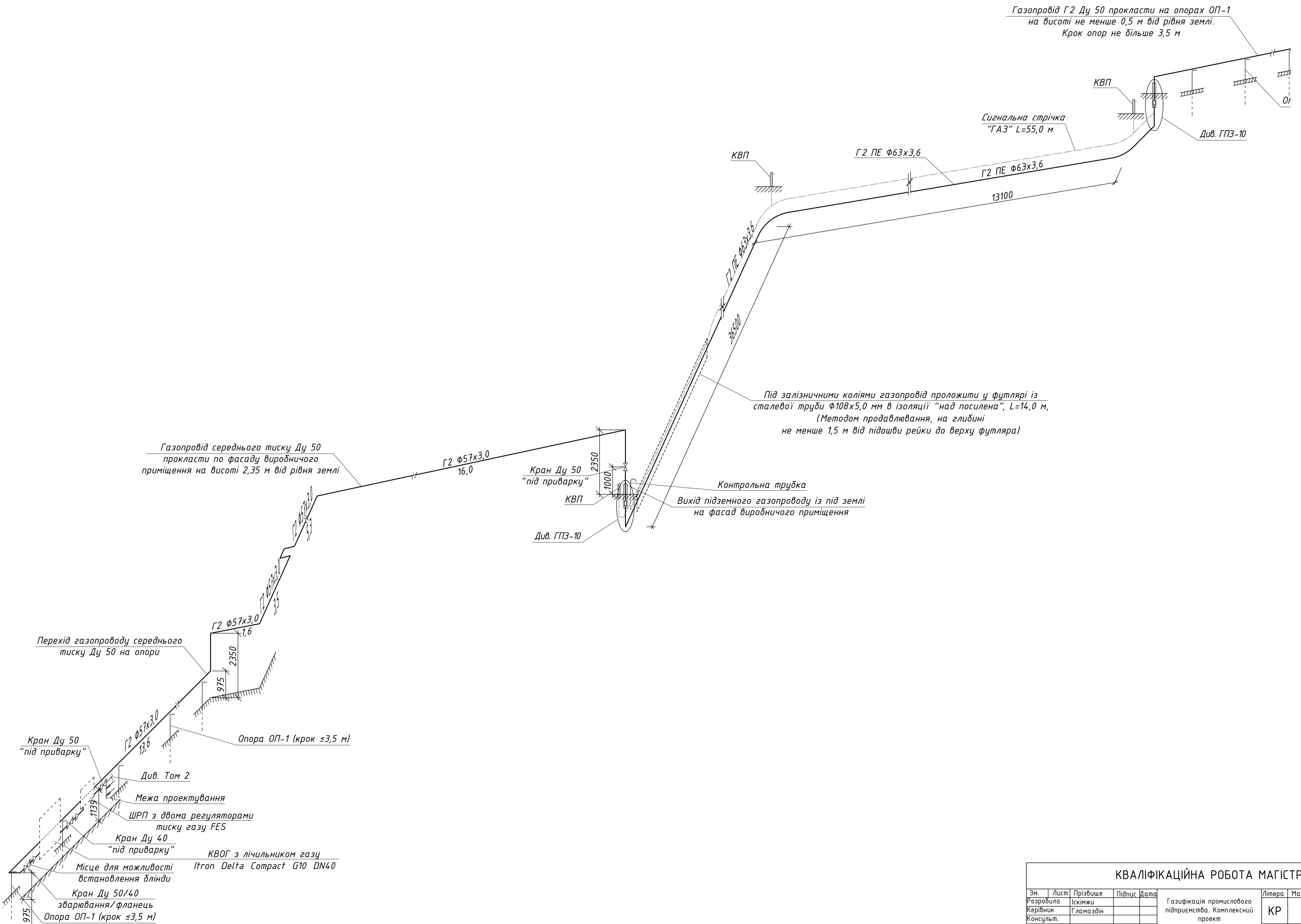
Розрахунок втрат тиску газу на ділянках газопроводу

№ ділянки	Газовий котел 48 кВт				Розрахункова витрата газу	Усереднений діаметр газопроводу, мм	Число RE	Фактична довжина, м	Еквівалентна довжина, м	Втрата на місцеві опору, %	Втрата тиску, Па			Тиск в кінці ділянки, Па	
	Кількість	Коефіцієнт K _{ст}	Ном. витрата, г	Q, м³/год							на 1 м.п.	на ділянці	Гідравлічний напір, Па		
1	2	4	0,85	5,61	19,07	50	9313	1,00	1,45	25	1,25	1,75	2,19	0,00	1998
2	3	1	1,00	5,61	5,61	32	4280	15,00	0,78	25	18,75	1,71	32,02	0,00	1966
3	4	1	1,00	5,61	5,61	32	4280	2,00	0,78	450	11,00	1,71	18,78	0,00	1947
4	5	1	1,00	5,61	5,61	25	5478	2,00	0,63	450	11,00	5,55	61,03	0,00	1886
2	6	3	0,85	5,61	14,31	65	5373	41,00	1,70	25	51,25	0,30	75,49	0,00	1982
6	7	1	1,0	5,61	5,61	32	4280	89,00	0,78	25	111,25	1,71	189,98	0,00	1792
7	8	1	1,0	5,61	5,61	32	4280	1,00	0,78	450	5,50	1,71	9,39	0,00	1783
8	9	1	1,0	5,61	5,61	25	5478	2,00	0,63	450	11,00	5,55	61,03	0,00	1722
6	10	2	0,85	5,61	9,54	50	4657	150,00	1,26	25	187,50	0,52	97,01	0,00	1885
10	11	1	1,0	5,61	5,61	50	2739	4,00	1,44	25	5,00	0,16	0,80	0,00	1885
11	12	1	1,0	5,61	5,61	32	4280	63,00	0,78	25	78,75	1,71	134,48	0,00	1750
12	13	1	1,0	5,61	5,61	32	4280	6,00	0,78	120	13,20	1,71	22,54	0,00	1727
13	14	1	1,0	5,61	5,61	25	5478	2,00	0,63	450	11,00	5,55	61,03	0,00	1666
10	15	1	1,0	5,61	5,61	50	2739	26,00	1,44	25	32,50	0,16	5,18	0,00	1880
15	16	1	1,0	5,61	5,61	32	4280	170,00	0,78	25	212,50	1,71	362,88	0,00	1517
16	17	1	1,0	5,61	5,61	32	4280	3,00	0,78	450	16,50	1,71	28,18	0,00	1489
17	18	1	1,0	5,61	5,61	25	5478	2,00	0,63	450	11,00	5,55	61,03	0,00	1428

Тиск в початковій точці: 2000,00

КВАЛІФІКАЦІЙНА РОБОТА МАГІСТРА

Зм.	Лист	Прізвище	Підпис	Дата	Газифікація промислового підприємства. Комплексний проект	Літера	Маса	Масштаб
Розробила	Іскімжи					КР		
Керівник	Гламаздин					Лист	Листів	
Консульт.	Кириченко				Гідравлічний розрахунок	КНЧБА з ТВМ-23		



КВАЛІФІКАЦІЙНА РОБОТА МАГІСТРА

Зм.	Лист	Прізвище	Підпис	Дата	Літера	Маса	Масштаб
Розробила		Іскімжи			КР		
Керівник		Гламаздин					
Консульт.		Кириченко					
Заб. кафедри		Кириченко			Лист	Листів	
АксонOMETрична схема газопроводів					КНУБА зТВМ-23		

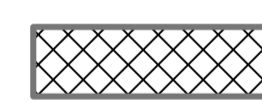
Газифікація промислового підприємства. Комплексний проект

АксонOMETрична схема газопроводів

Ситуаційний план



УМОВНІ ПОЗНАЧЕННЯ :



ПЕРЕПЛАНУВАННЯ ВИРОБНИЧИХ ТА СКЛАДСЬКИХ
ПРИМІЩЕНЬ ТОВ "ПЕРШИЙ ТРУБНИЙ ЗАВОД"
(цех металокопструкцій Л+Л')

Примечание: Литер.Ф (трансформаторная подстанция находится на
Территории соседнего предприятия (ЖБИ-5)
Литер.Ф относится к ЖБИ-5, пристройка к литер.Ф - к ПТЗ

Експликация строений

Наимен. строений	Часть строения	Литер	Площадь основания	Высота	Объем	Этажность	Примечания
Трансформаторная подстанция	Основная	Ф	29,5	3,30	97	1	
	Пристройка	ф	16,6	3,10	51	1	
Итого по лит."Ф-ф"			46,1		148		

Експликация строений

Наимен. строений	Часть строения	Литер	Площадь основания	Высота	Объем	Этажность	Примечания
Админ. корпус	Основная	А	328,0	5,9	1935	2	
	Тамбур	а	5,4	2,8	15	1	
Итого по лит."А-а"			334,4		1950		
Ремонтный цех	Основная	Б	747,3	7,1	5306	1	
Диспетчерская	Основная	В	36,7	3,0	110	1	
	Крыльцо		2,0				
Итого по лит."В"			38,7		110		
Проходная	Основная	Г	31,9	3,2	102	1	
	Крыльцо		3,9				
Итого по лит."Г"			35,8		102		
Насосная станция	Основная	Д	63,8	4,0	255	1	
Пожарный водоем		Е	240,0	3,5	840		
Админ. корпус	Основная	Ж	864,0	6,0	5184	1	
	Основная	З	3337	8,9	29699	1	
Производственный корпус	Основная	З'	4311	10,9	46990	1	
	Рампа 1		347,0				
	Рампа 2		401,5				
	Навес	з	689	10,8	7441		
	Навес	з'	972,0	10,8	10498		
	Навес	з ²	436,0	10,8	4709		
Итого по лит."З-З'"			9579,0		96941		
Склад материалов	Основная	И	2880,0	13,2	38016	1	
Цех трубной заготовки	Основная	К+К	598	3,8-:-6,2	3630	1	
Цех металокопструкц.	Основная	Л	1310,0	9,0	11790	1	
	Основная	л'	145,0	7,5	1088	1	
Итого по лит."Л-л'"			1455,0		12878		
КПП	Основная	М	36,0	6,0	216	2	
	Лестница и площад.		20,0				
Итого по лит."М"			56,0		216		
Складское помещение	Основная	Н	306,0	4,0	1224	1	
Склад готовой продук.	Основная	О	2016,0	13,2	26611	1	
Компрессорная станция	Основная	П		3,5		1	
Автомастерская	Основная	П'		3,5		1	
Складское помещение	Основная	П ²		3,5		1	
Туалет	Пристройка	П ³				1	
Ресивера	Пристройка	Р					
Очистные сооружения	Основная	С	67,3	4,0			
Всего под строение			19219,3		205189		

ПЕРЕПЛАНУВАННЯ ВИРОБНИЧИХ ТА СКЛАДСЬКИХ
ПРИМІЩЕНЬ ТОВ "ПЕРШИЙ ТРУБНИЙ ЗАВОД"
(цех металокопструкцій) Л+Л'

КВАЛІФІКАЦІЙНА РОБОТА МАГІСТРА

Зм.	Лист	Прізвище	Підпис	Дата	Літера	Маса	Масштаб
Розробила		Іскімжі			КР		
Керівник		Гламаздін					
Консульт.		Кириченко					
Ситуаційний План					Лист	Листів	
					КНУБА зТВм-23		

