

**МІНІСТЕРСТВО ОСВІТИ І НАУКИ УКРАЇНИ  
КИЇВСЬКИЙ НАЦІОНАЛЬНИЙ УНІВЕРСИТЕТ БУДІВНИЦТВА І АРХІТЕКТУРИ  
АРХІТЕКТУРНИЙ ФАКУЛЬТЕТ**

**КАФЕДРА ДИЗАЙНУ**

**Атестаційна випускна робота на здобуття освітнього ступеня  
бакалавра дизайну на тему:  
"Дизайн інтер'єру будинку на колесах (мобільного житла)"**

**Виконала: студентка групи ДН-44**

**Романенко К.О.**

**Керівник: доцент**

**Щеглов С.П.**

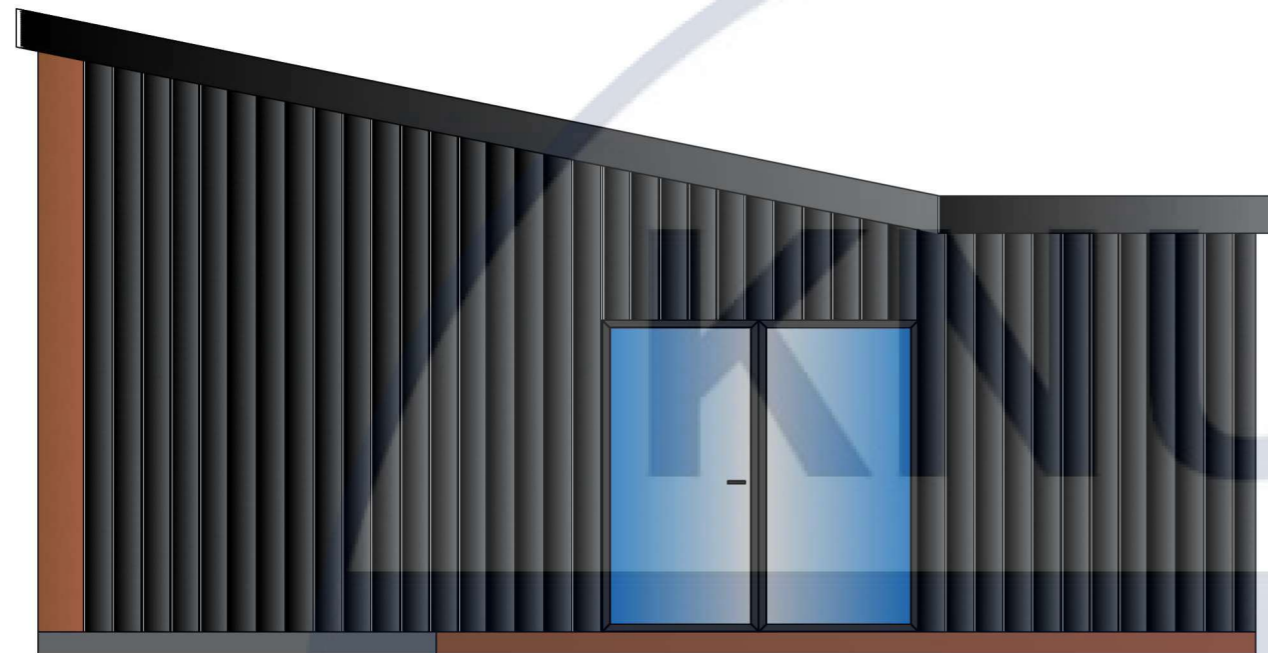
**Київ 2023**

*Відомість робочих креслень*

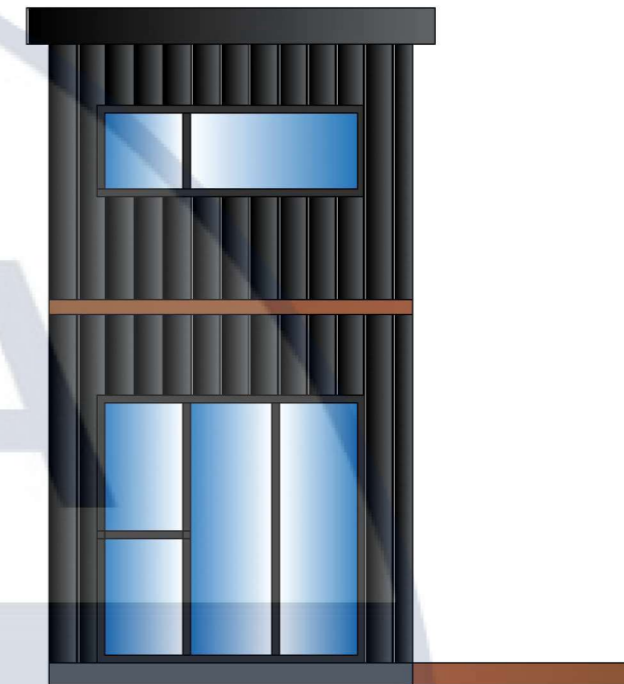
<i>Аркуш</i>	<i>Найменування</i>
0	<i>Титульний лист</i>
1	<i>Відомість робочих креслень</i>
2	<i>Фасад</i>
3	<i>План першого та другого поверху</i>
4	<i>План розташування меблів</i>
5	<i>План підлоги</i>
6	<i>План розташування освітлення</i>
7	<i>Розгортки</i>
8	<i>Розгортки</i>
9	<i>Візуалізації мобільного житла</i>
10	<i>Візуалізації мобільного житла</i>
11	<i>Візуалізації мобільного житла</i>
12	<i>Візуалізації мобільного житла</i>
13	<i>Візуалізації мобільного житла</i>
14	<i>Розробка елемента меблів</i>
15	<i>Види та 3D модель</i>
16	<i>Ергономічна схема</i>
17	<i>Вузли</i>
18	<i>Візуалізації у розкладеному і складеному виді</i>

						<i>КНУБА 022 Дизайн 2023 ДН-41</i>			
						<i>Проект інтер'єру мобільного житла</i>			
<i>Зм.</i>	<i>Кільк.</i>	<i>Арк.</i>	<i>№ док.</i>	<i>Підпис</i>	<i>Дата</i>		<i>Стадія</i>	<i>Аркуш</i>	<i>Аркушів</i>
<i>Розробила</i>		<i>Романенко К.О.</i>				<i>Відомість робочих креслень</i>		1	
<i>Керівник</i>		<i>Щеглов С.П.</i>							
						<i>Ергономічна схема М 1:10</i>	<i>Архітектурний факультет</i>		

Вид фронтальний



Вид збоку



Вид зверху



DEPARTMENT

Матеріали

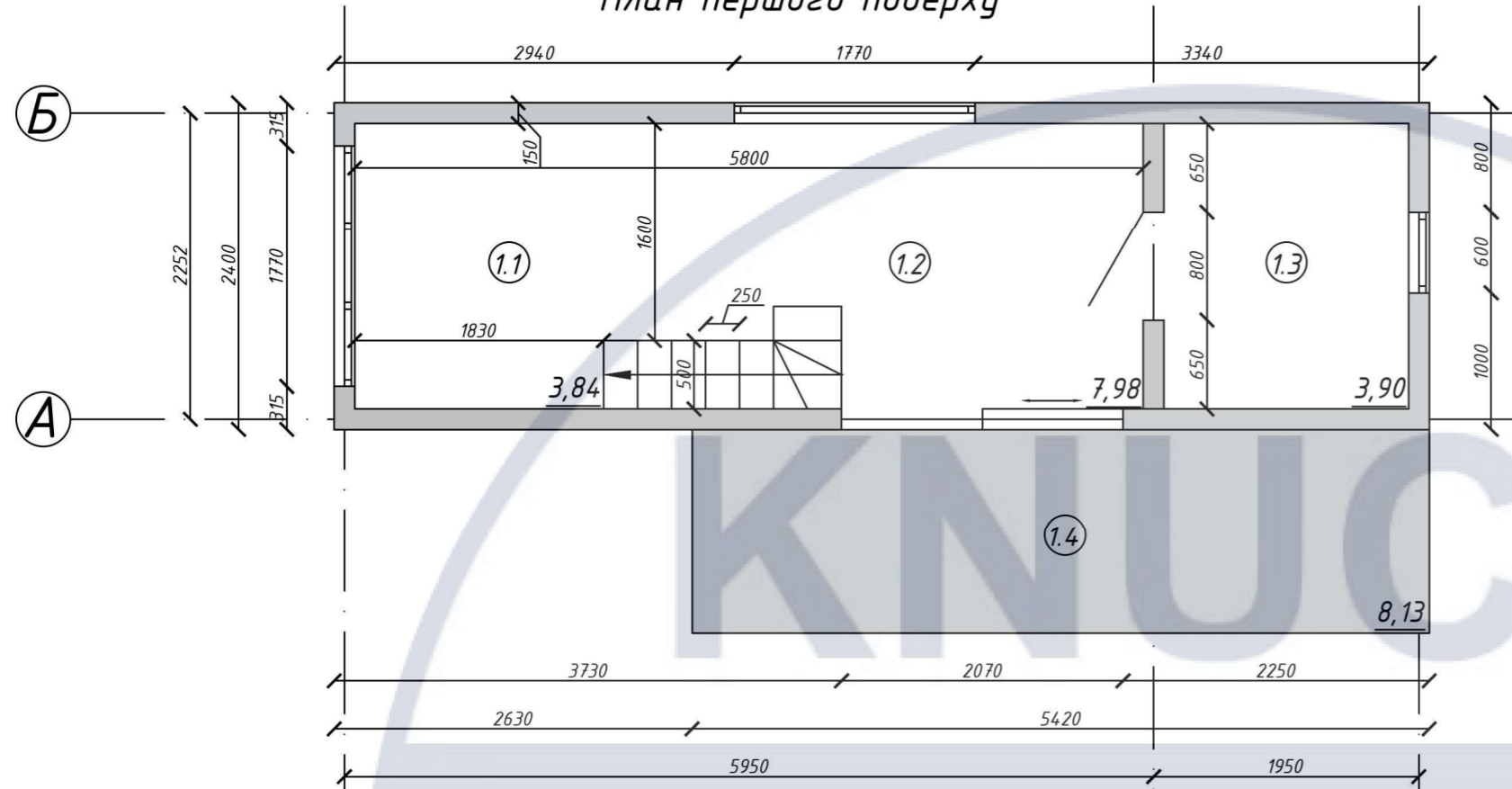
№	Назва	Зображення
1	Саїдинг Євро-Брус RAL 7024 (матовий) металевий фасадний, Колір Графітовий сірий.	
2	Дошка терасна Tardex Lite Premium 3D ДПК 155x20x2200 см Натуральний	

КНУБА 022 Дизайн 2023 ДН-41

Проект інтер'єру мобільного житла

Зм.	Кільк.	Арк.	№ док.	Підпис	Дата				
Розробила		Романенко К.О.				Вихідні дані для проектування	Стадія	Аркуш	Аркушів
Керівник		Щеглов С.П.						2	
						Фасад мобільного житла М 1:75	Архітектурний факультет		

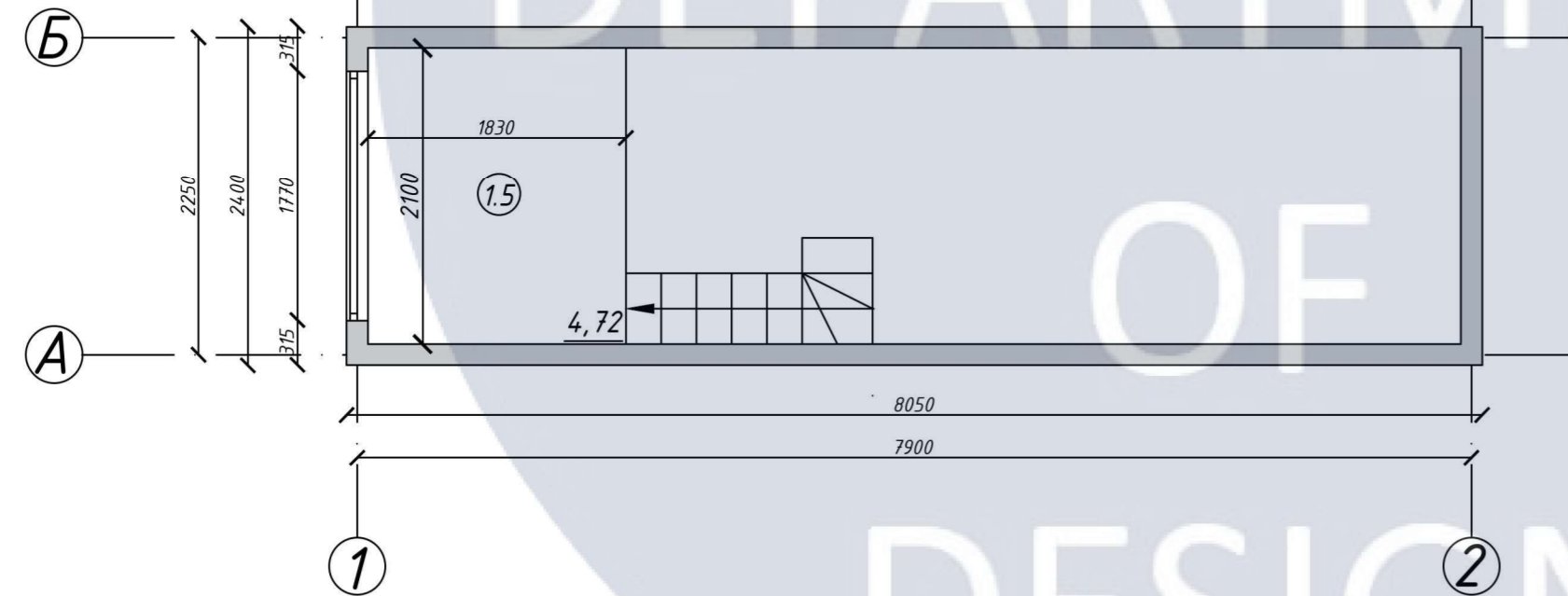
План першого поверху



Експлікація

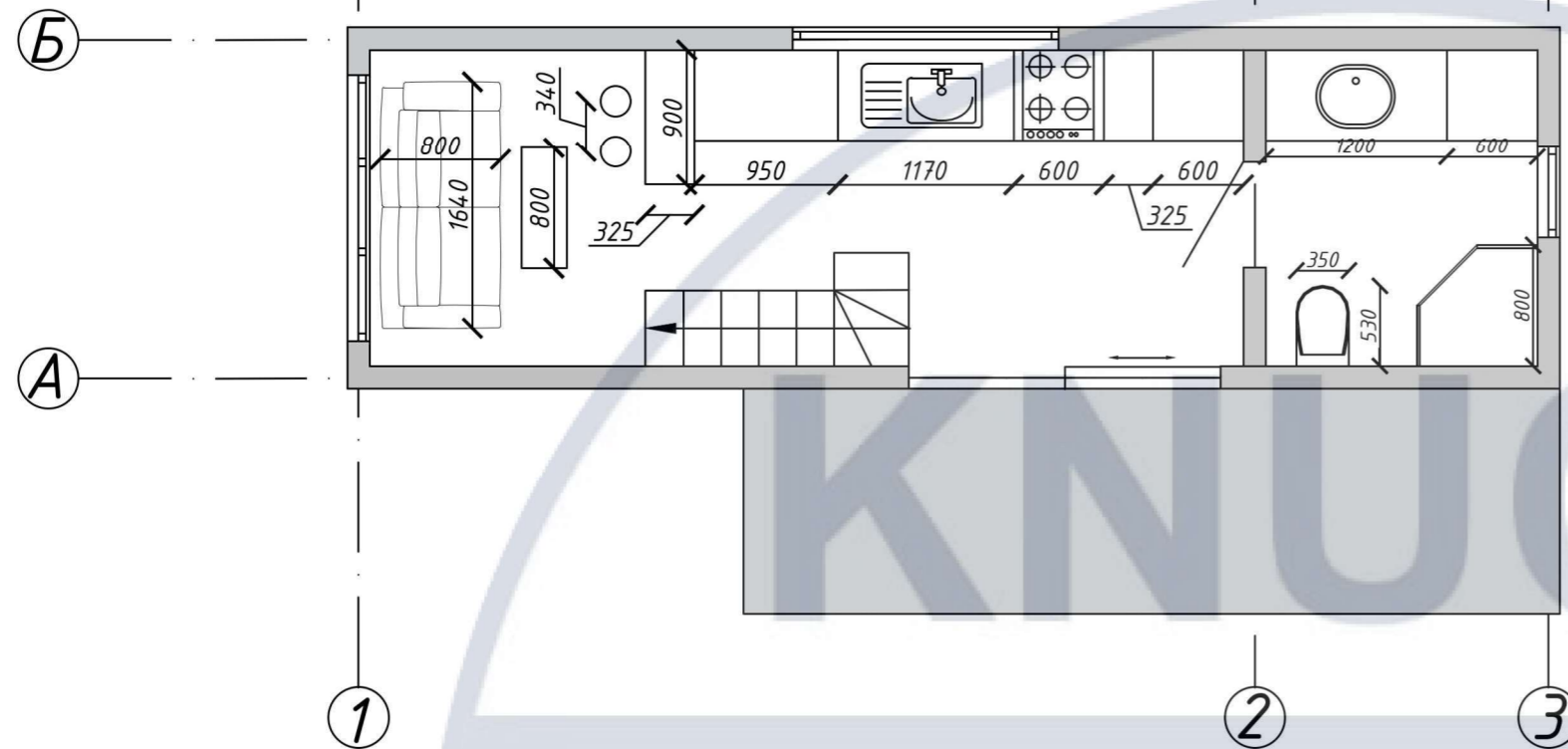
№	Найменування	Площа м <sup>2</sup>
1.1	Вітальня	3,84
1.2	Кухня	7,98
1.3	Санвузол	3,90
1.4	Тераса	8,13
1.5	Спальня	4,72
Загальна площа		28,57

План другого поверху

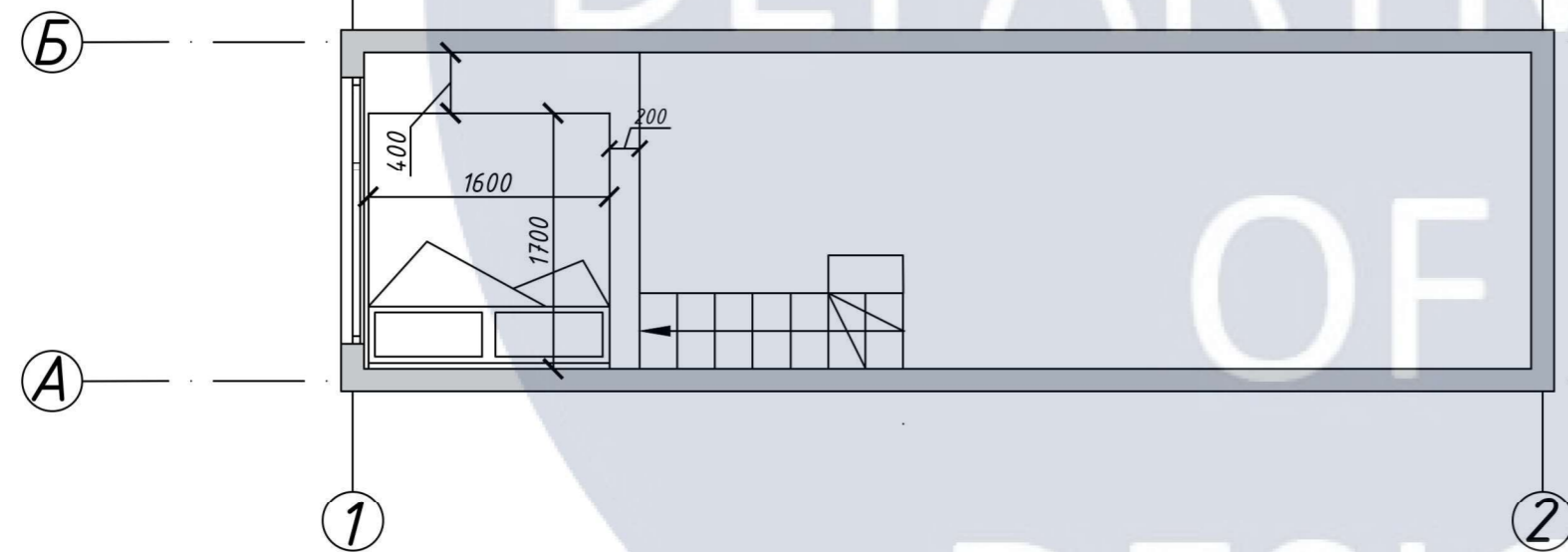


						КНУБА 022 Дизайн 2023 ДН-41			
						Проект інтер'єру мобільного житла			
Зм.	Кільк.	Арк.	№ док.	Підпис	Дата	Вихідні дані для проектування	Стадія	Аркуш	Аркушів
Розробила		Романенко К.О.						3	
Керівник		Щеглов С.П.							
						План першого та другого поверху М 1:75	Архітектурний факультет		

План першого поверху



План другого поверху



Специфікація меблів

№	Назва	Зображення
1	Стілець барний Мері AksHome	
2	Холодильник прихованого монтажу	
3	Комод підвісний WOSCO	
4	Диван DEPRIMO LAMB	
5	Retro Style Hoop Design Large Natural Coffee Table	
6	Ліжко 1700/1600	

					КНУБА 022 Дизайн 2023 ДН-41				
					Проект інтер'єру мобільного житла				
Зм.	Кільк.	Арк.	№ док.	Підпис	Дата	Вихідні дані для проектування	Стадія	Аркуш	Аркушів
Розробила		Романенко К.О.							4
Керівник		Щеглов С.П.				План розташування меблів М 1:75	Архітектурний факультет		

План першого поверху



Специфікація покриттів

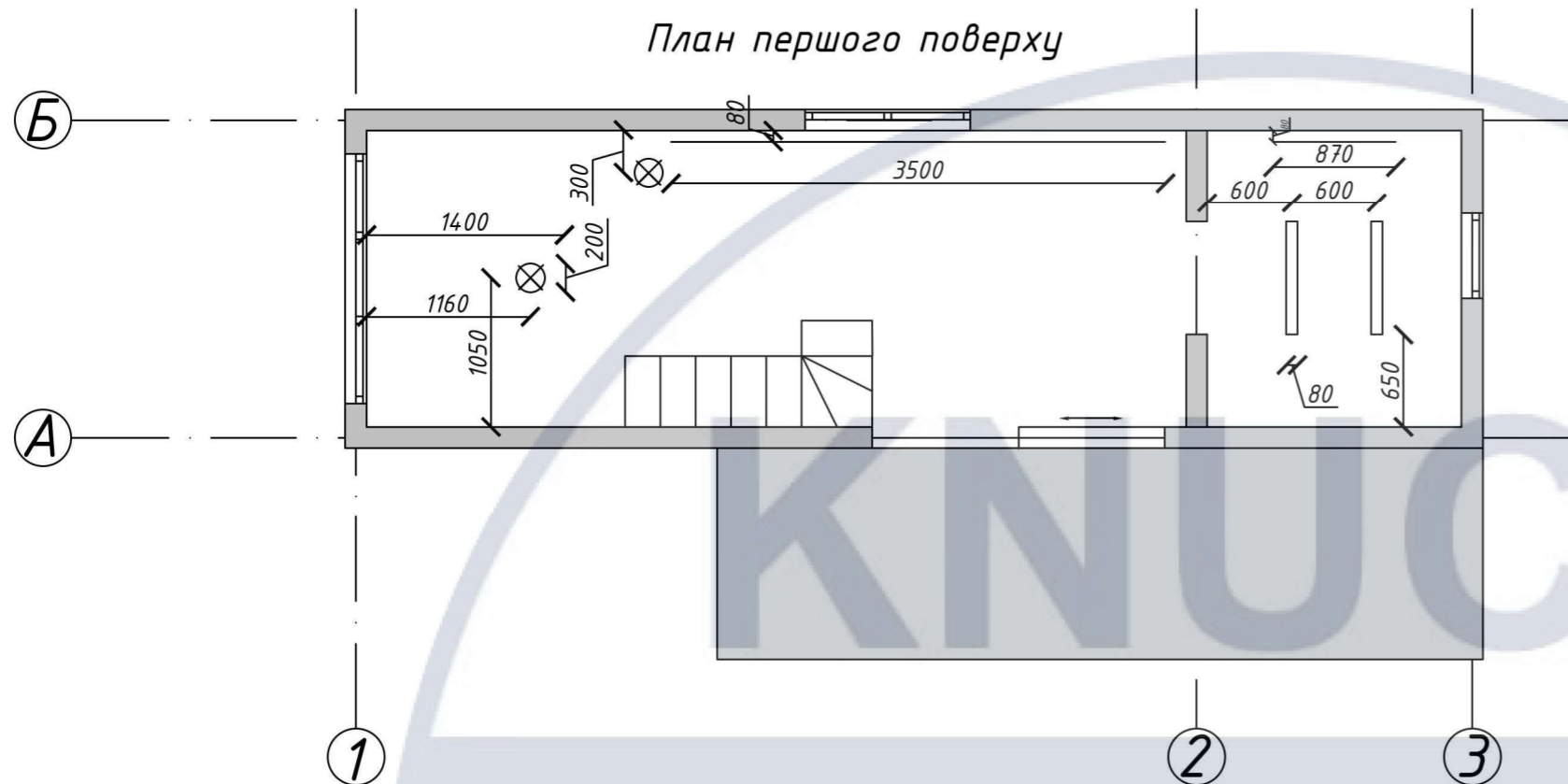
№	Назва	Умовне позначення	Площа м <sup>2</sup>	Зображення
1	Ламінат водостійкий Classen CASA INTENSITY 4V дуб 33/AC5 10 мм		16,54	
2	Керамогранит Zeus Ceramica Ravello ZZXRV3BR 150x900x8		3,90	

План другого поверху

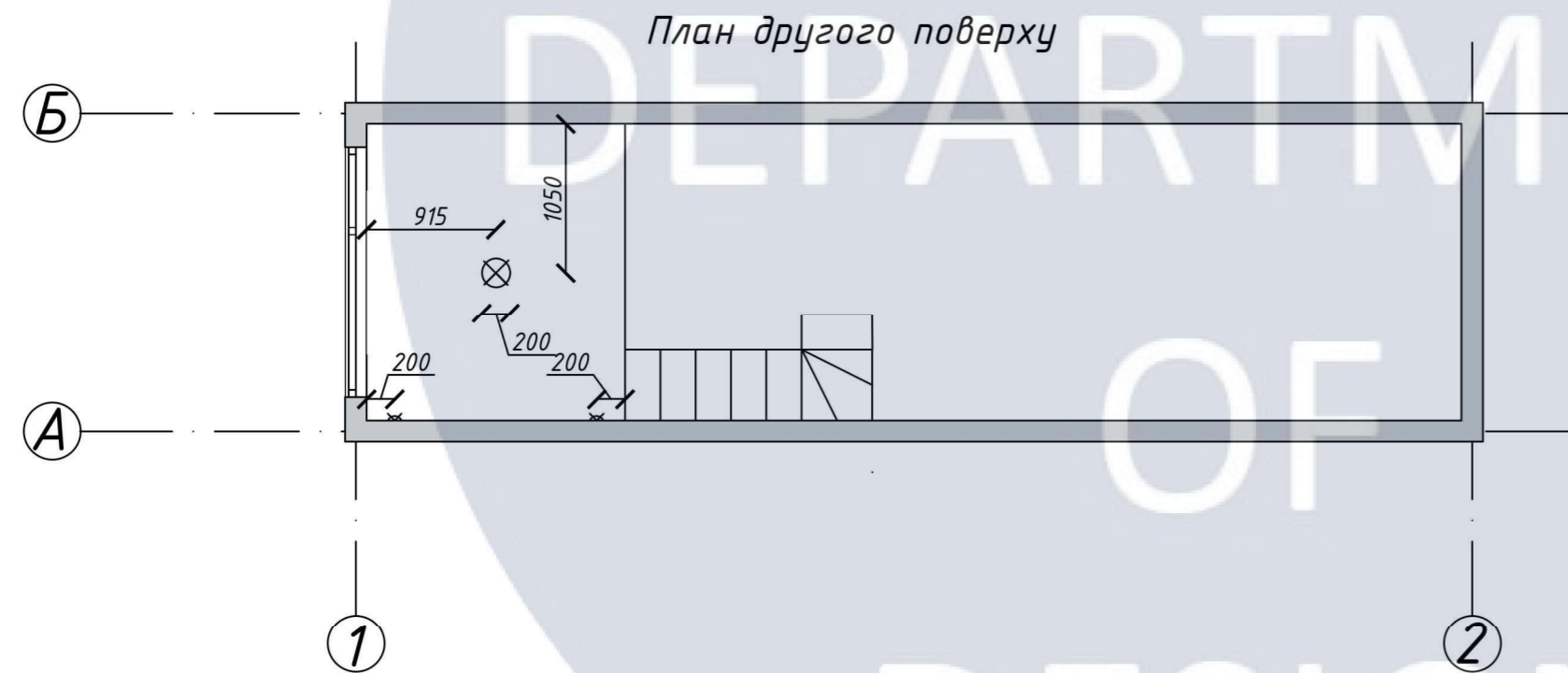


						КНУБА 022 Дизайн 2023 ДН-41				
						Проект інтер'єру мобільного житла				
Зм.	Кільк.	Арк.	№ док.	Підпис	Дата	Вихідні дані для проектування		Стадія	Аркуш	Аркушів
Розробила		Романенко К.О.							5	
Керівник		Щеглов С.П.				План підлоги М 1:75		Архітектурний факультет		

План першого поверху



План другого поверху



Специфікація освітлення

№	Назва	Зображення
1	Настінний світильник ELLIE 1xE27/60W/230V	
2	Стельовий світильник Javel хром, білий, 4 джерела світла	
3	LED Unterbauleuchte Micano 3000K 300mm	
4	Металевий підвісний світильник full matcher A100	

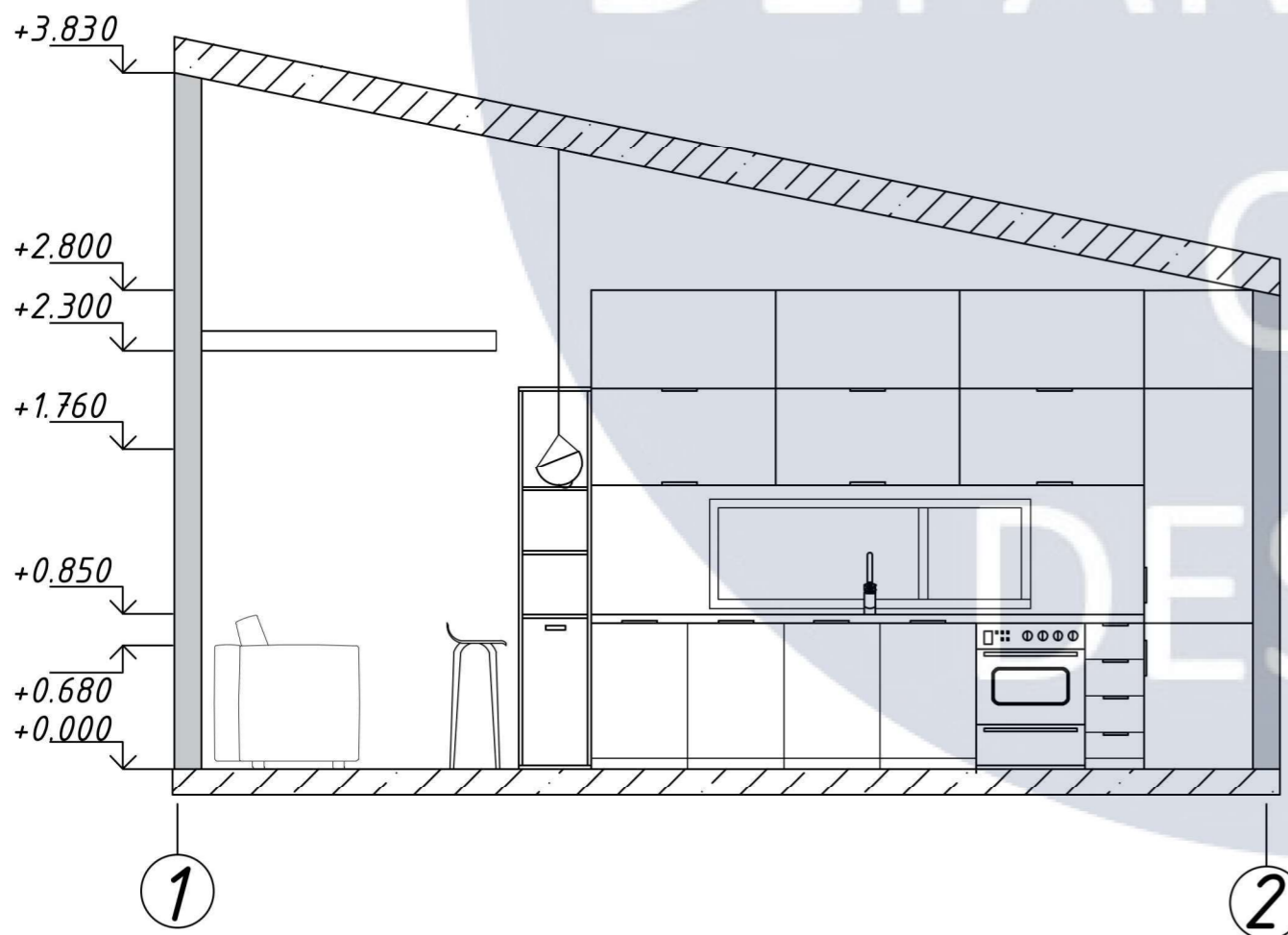
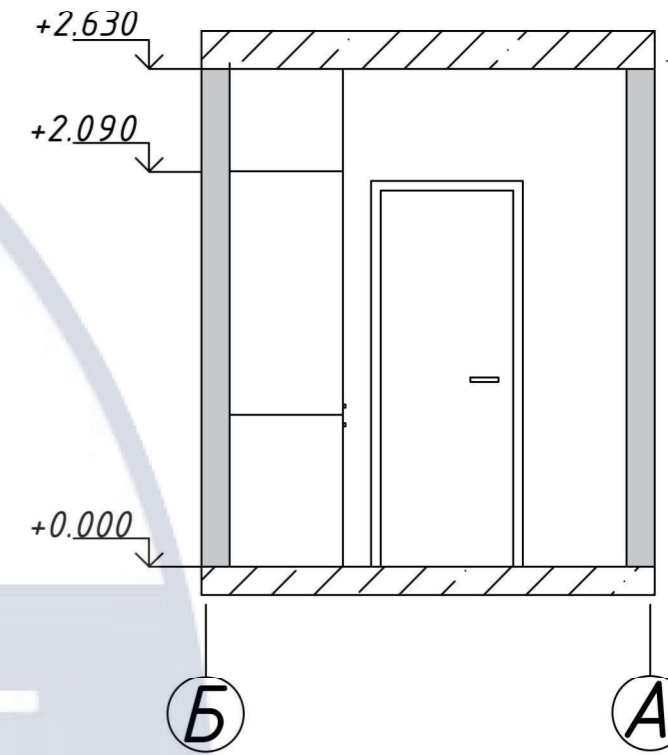
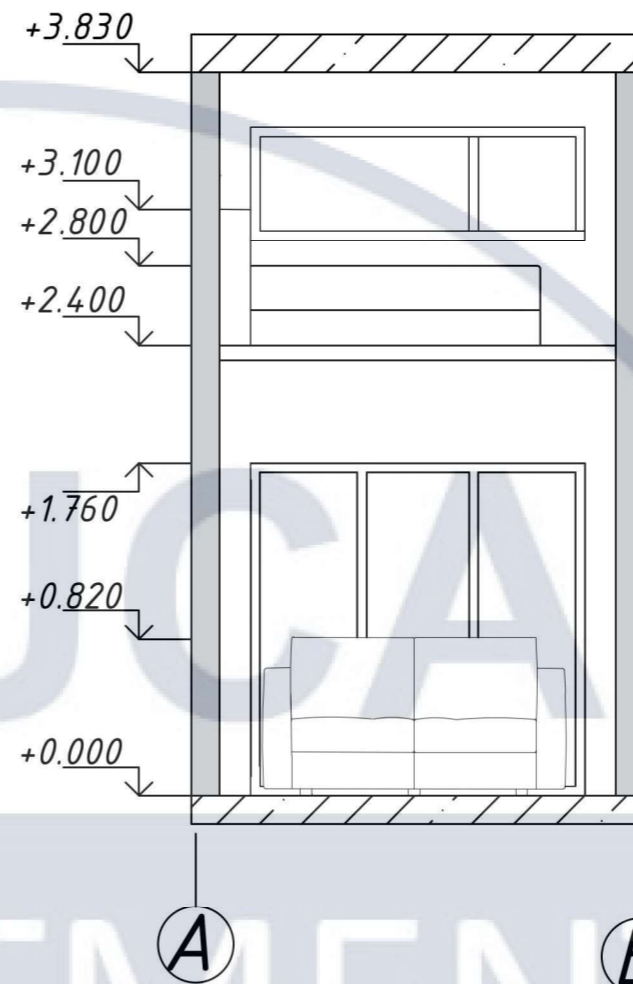
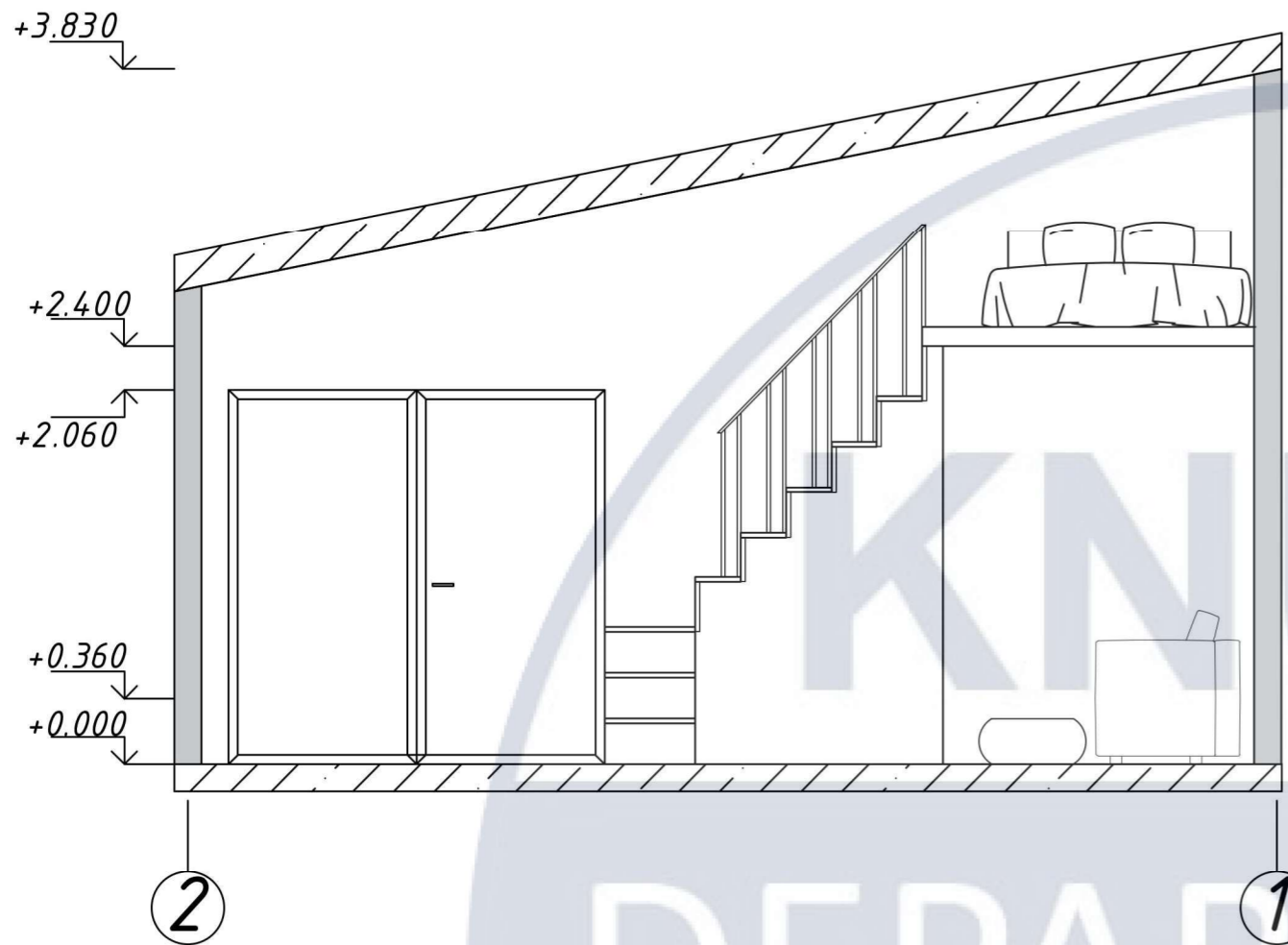
Умовні позначення

	Підвісний світильник
	Трековий світильник
	LED підсвітка
	Настінний світильник

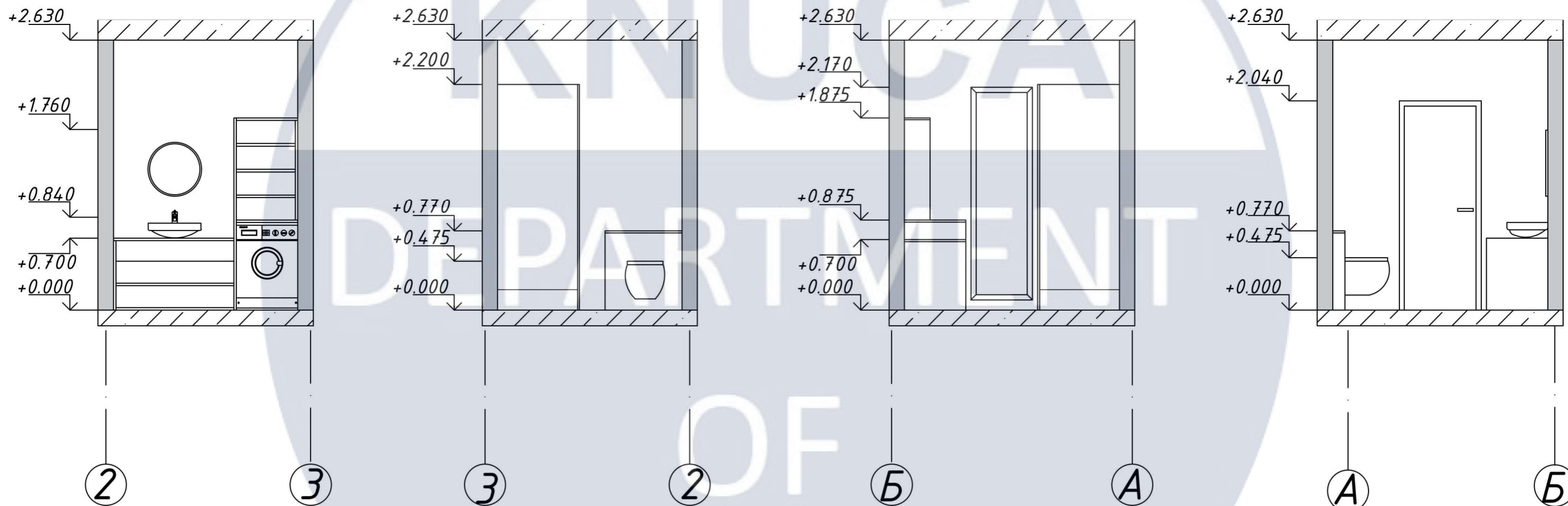
КНУБА 022 Дизайн 2023 ДН-41

Проект інтер'єру мобільного житла

Зм.	Кільк.	Арк.	№ док.	Підпис	Дата				
Розробила		Романенко К.О.				Вихідні дані для проектування	Стадія	Аркуш	Аркушів
Керівник		Щеглов С.П.						6	
						План стелі М 1:75	Архітектурний факультет		

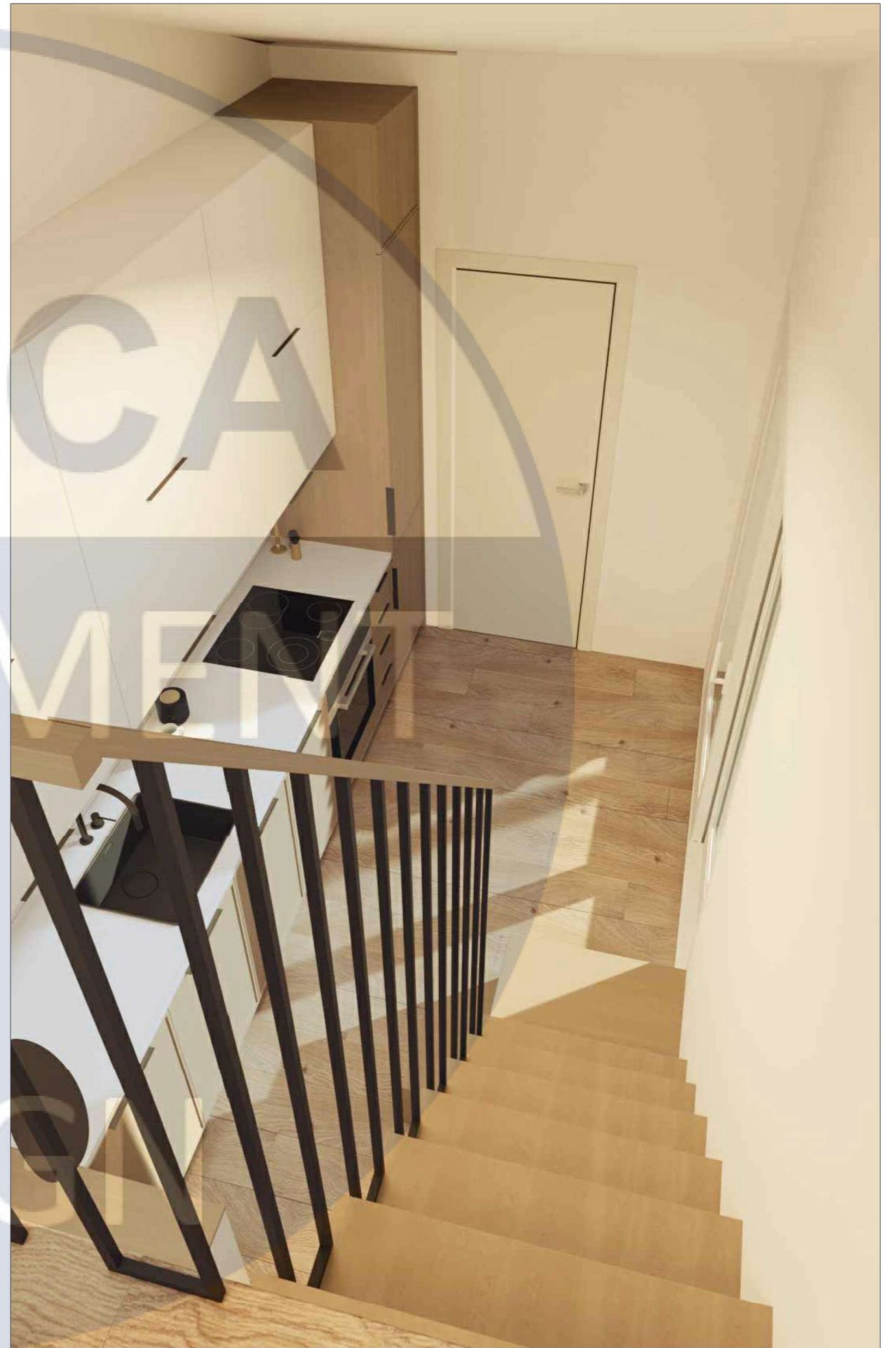
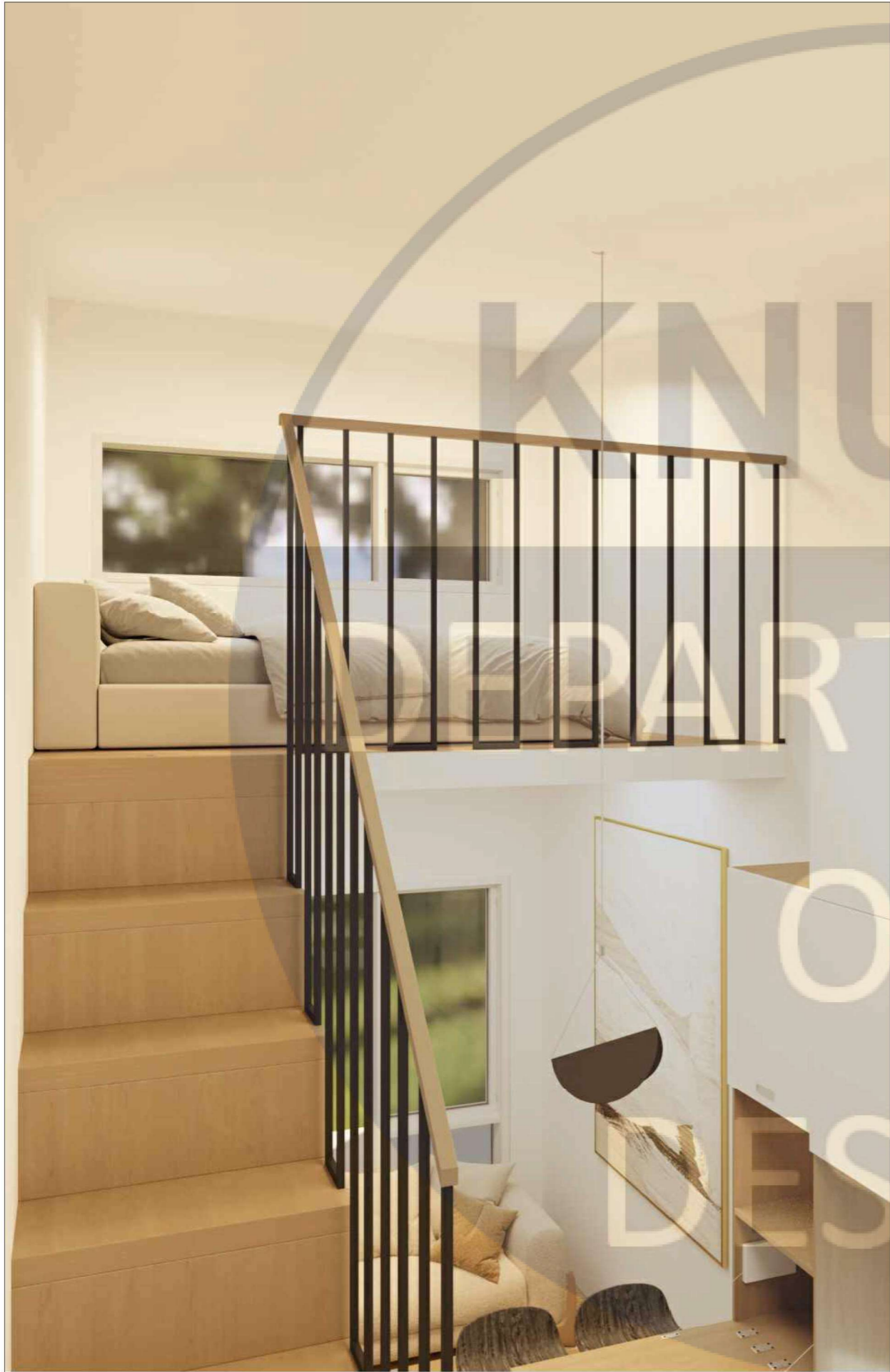


						КНУБА 022 Дизайн 2023 ДН-41				
						Проект інтер'єру мобільного житла				
Зм.	Кільк.	Арк.	№ док.	Підпис	Дата	Вихідні дані для проектування		Стадія	Аркуш	Аркушів
Розробила		Романенко К.О.							7	
Керівник		Щеглов С.П.				Розгортки М 1:50		Архітектурний факультет		



						КНУБА 022 Дизайн 2023 ДН-41						
						Проект інтер'єру мобільного житла						
Зм.	Кільк.	Арк.	№ док.	Підпис	Дата	Вихідні дані для проектування		Стадія	Аркуш	Аркушів		
Розробила	Романенко К.О.										8	
Керівник	Щеглов С.П.											
						Розгортки М 1:50		Архітектурний факультет				

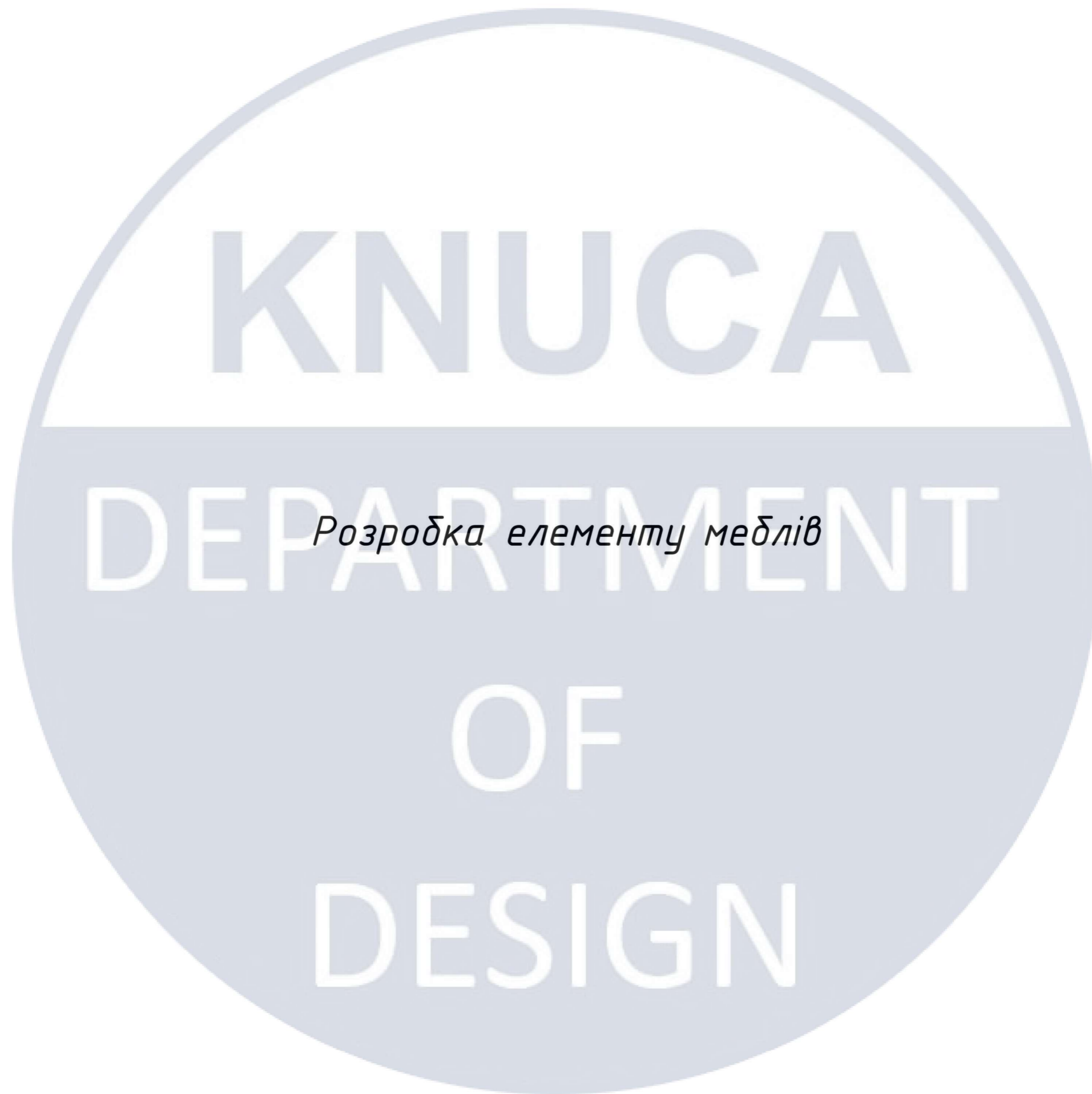




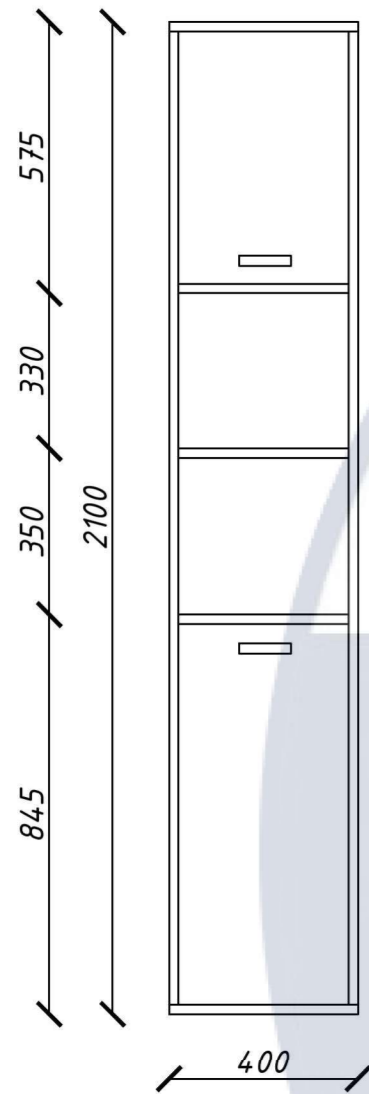




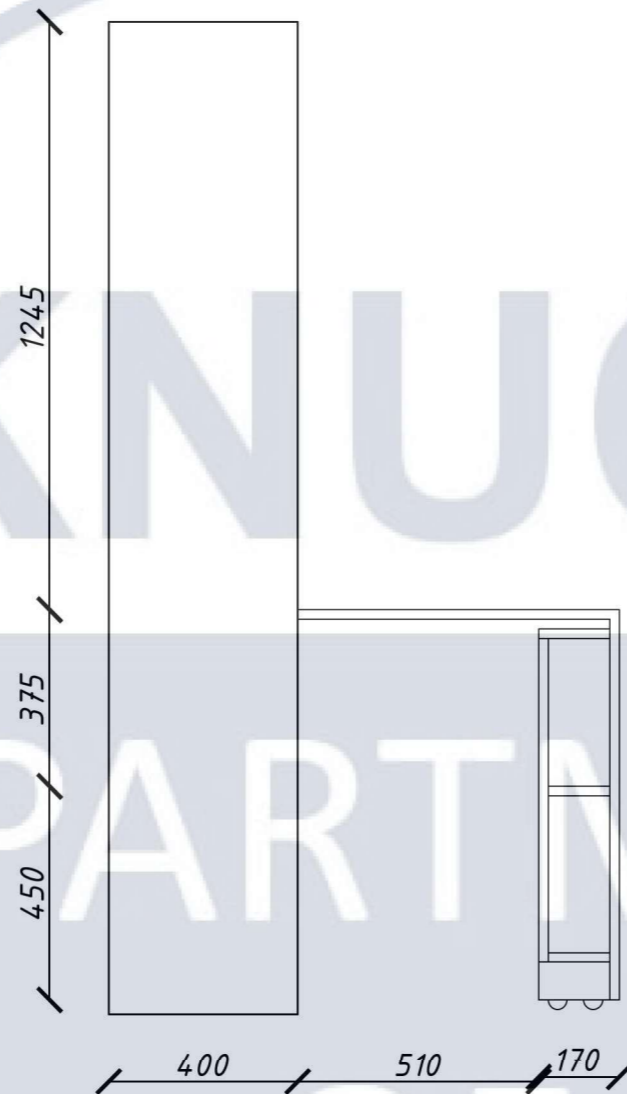




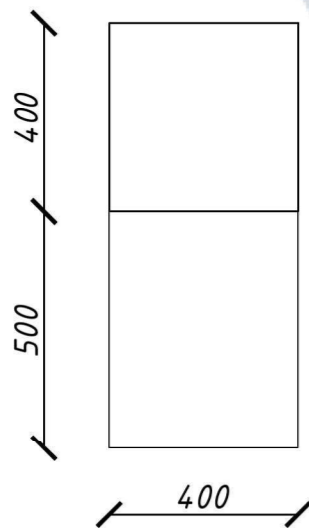
Вид фронтальний



Вид збоку

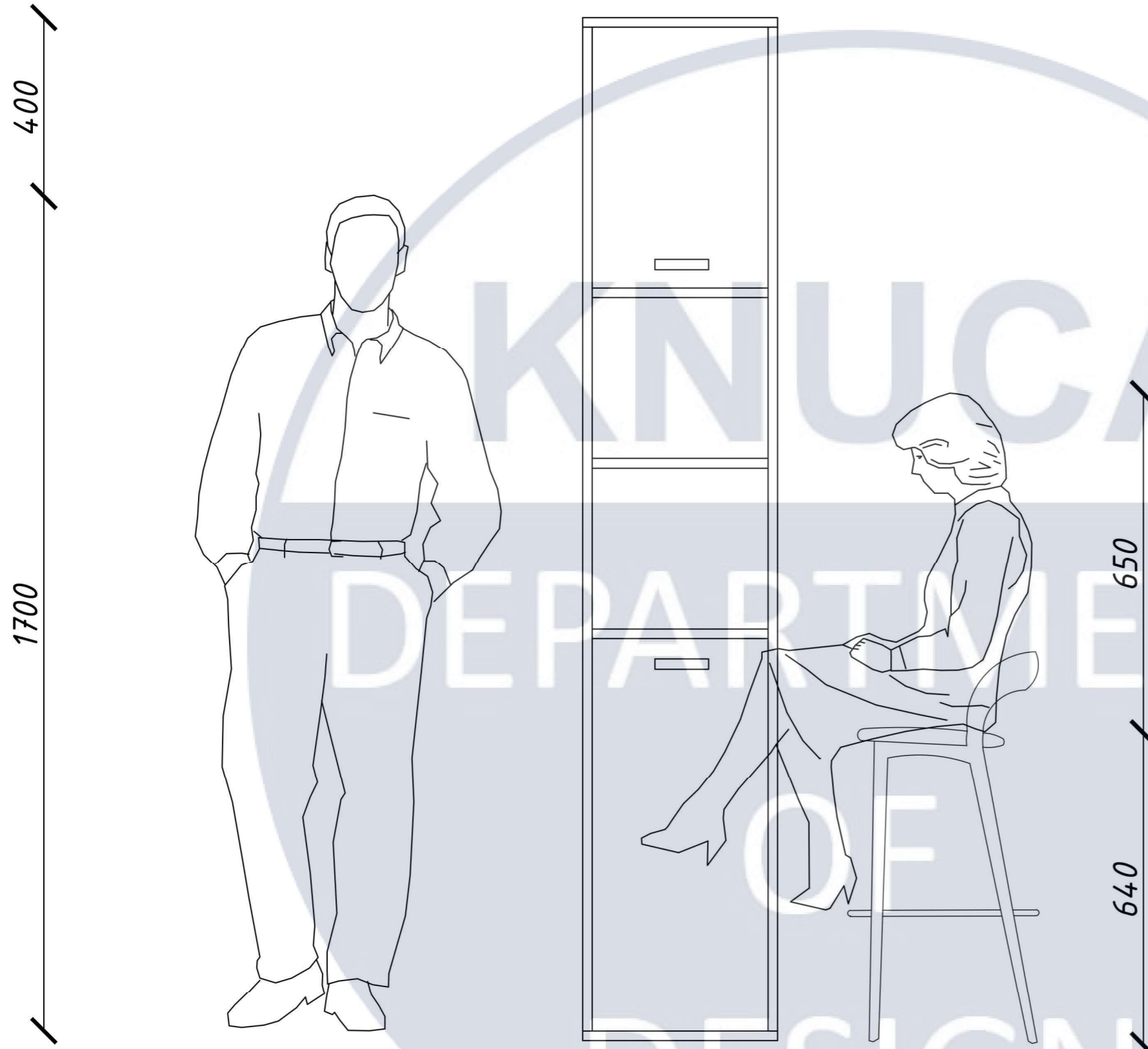


Вид зверху



						КНУБА 022 Дизайн 2023 ДН-41			
						Проект інтер'єру мобільного житла			
Зм.	Кільк.	Арк.	№ док.	Підпис	Дата	Дизайн меблів	Стадія	Аркуш	Аркушів
Розробила		Романенко К.О.							15
Керівник		Щеглов С.П.				Види барної стійки М1:15	Архітектурний факультет		

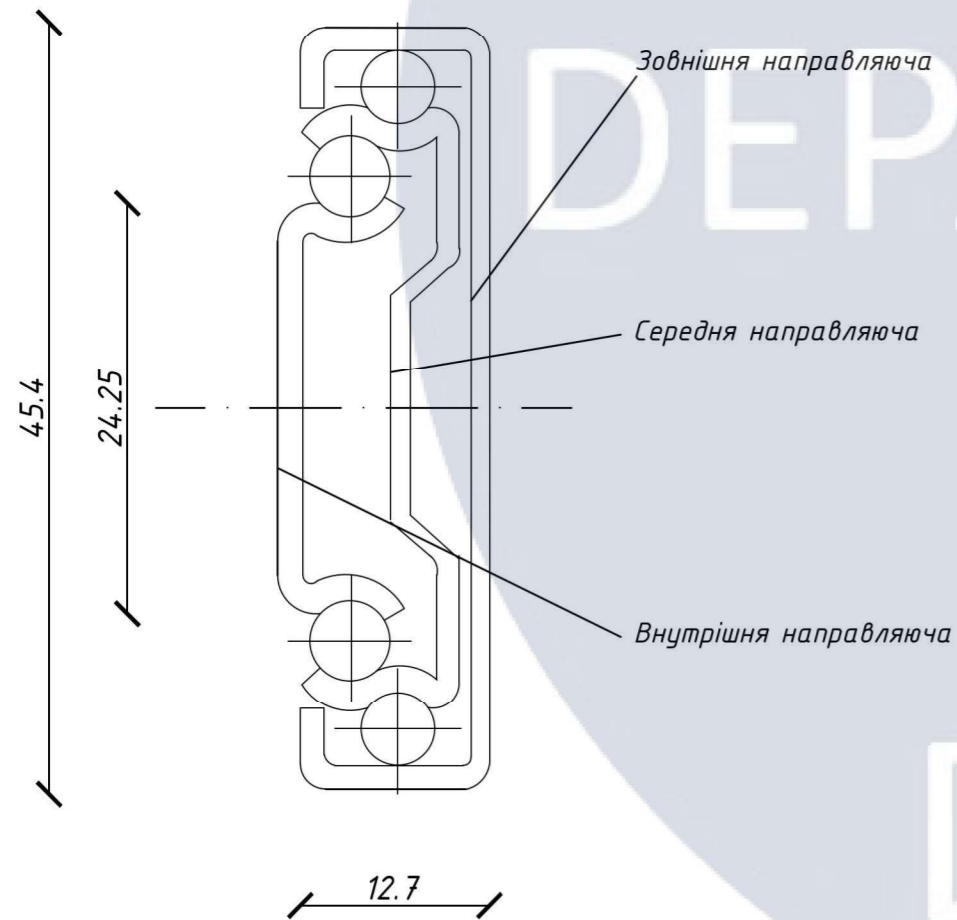
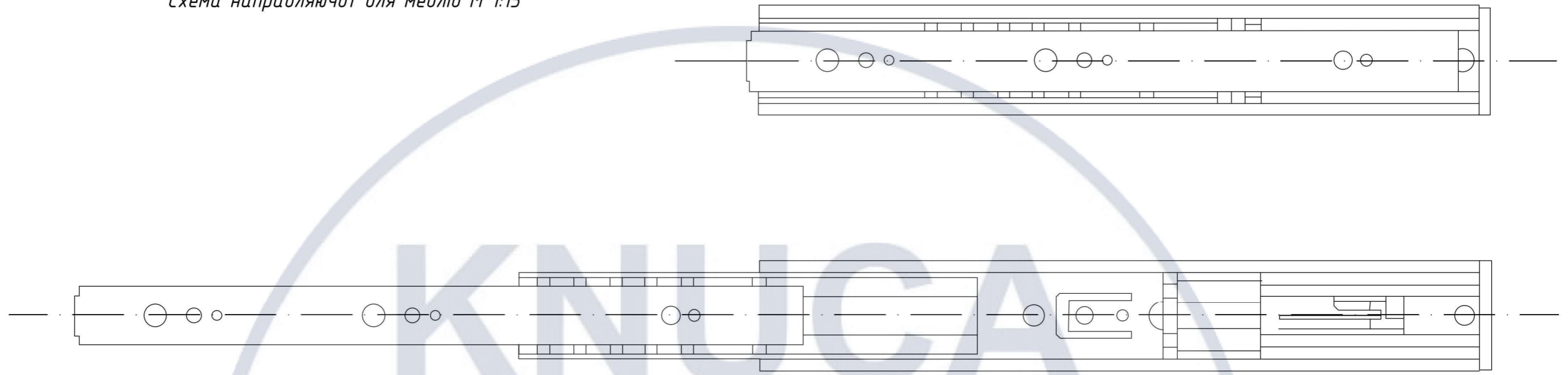
Ергономічна схема



Специфікація		
№	Назва	Зображення
1	Петля спеціальна KIMANA	
2	Обмежувач для відкривання вниз Italiana Ferramenta	
3	Направляюча для висування ящиків Grass Hopper Probox	

						КНУБА 022 Дизайн 2023 ДН-41			
						Проект інтер'єру мобільного житла			
Зм.	Кільк.	Арк.	№ док.	Підпис	Дата	Дизайн меблів	Стадія	Аркуш	Аркушів
Розробила		Романенко К.О.						17	
Керівник		Щеглов С.П.				Ергономічна схема М 1:10	Архітектурний факультет		

Схема направляючої для меблів М 1:15



Вузол 1

Винти для кріплення

						КНУБА 022 Дизайн 2023 ДН-41				
						Проект інтер'єру мобільного житла				
Зм.	Кільк.	Арк.	№ док.	Підпис	Дата	Дизайн меблів		Стадія	Аркуш	Аркушів
Розробила		Романенко К.О.							16	
Керівник		Щеглов С.П.				Схема направляючої для меблів М 1:15		Архітектурний факультет		

