

**КВАЛІФІКАЦІЙНА ВИПУСКНА РОБОТА
НА ЗДОБУТТЯ ОСВІТНЬОГО СТУПЕНЯ
БАКАЛАВР АРХІТЕКТУРИ**

На тему
«ГОТЕЛЬ У МІСТІ БУЧА КИЇВСЬКОЇ ОБЛАСТІ»

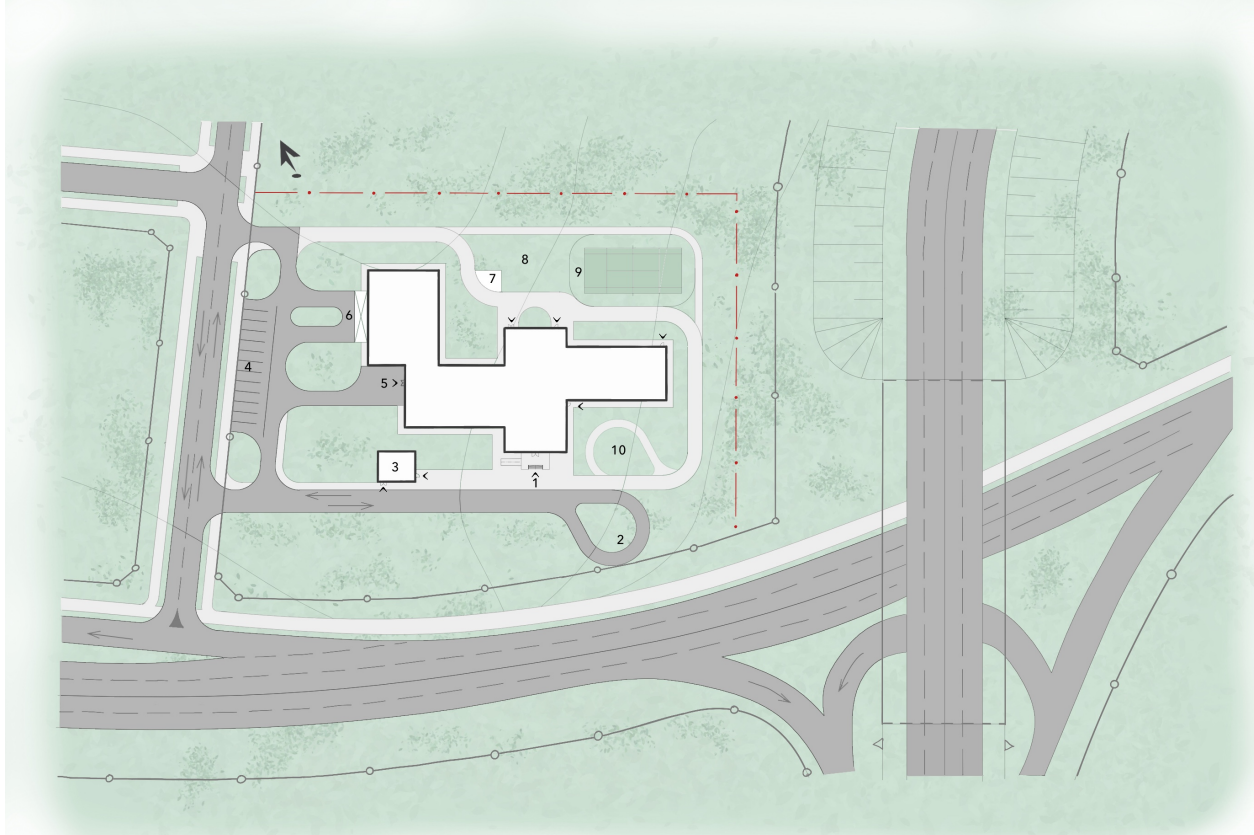
Загальним обсягом 6 аркушів формату А1, пояснювальна записка 62 с.

Виконала: студентка групи АРХ-21-1А
191 «Архітектура та містобудування»
Освітньо-професійна програма «Архітектура та містобудування»

Тимошенко Катерина Олександрівна

Керівник: доцент Третяк М.Е.

Київ – 2025 р.



ЕКСПЛІКАЦІЯ ДО СИТУАЦІЙНОГО ПЛАНУ

- 1 Складський термінал
- 2 Вілла - готельний комплекс
- 3 Спасо-Ольгинська Церква ПЦУ
- 4 СТО
- 5 Автомийка
- 6 Металобаза
- 7 ЖК Буча Квартал
- 8 Територіальний сервісний центр
- 9 АЗС Укрнафта

ЕКСПЛІКАЦІЯ ДО ГЕНЕРАЛЬНОГО ПЛАНУ

1. Зона головного входу в готель
2. Розворотний майданчик для автомобілів
3. Комерційне приміщення при готелі
4. Автостоянка для тимчасового перебування автомобілів
5. Розвантажувальний майданчик для ресторану
6. В'їзд в підземну парковку
7. Пішохідний вхід до підземного паркінгу
8. Зона відпочинку
9. Великий теніс
10. Зона відпочинку при головному вході

УМОВНІ ПОЗНАЧЕННЯ ДО СИТУАЦІЙНОГО ПЛАНУ

- Ділянка проектування
- Міський цвинтар
- Дороги
- Пішохідна зона
- Існуючі будівлі
- Зона планованих громадських центрів
- Зона планованих закладів освіти
- Зона планованої житлової багатоквартирної забудови
- Планована зона рекреаційного призначення
- Планована зона виробничих в комунальних об'єктів

УМОВНІ ПОЗНАЧЕННЯ ДО ГЕНЕРАЛЬНОГО ПЛАНУ

- Межі ділянки проектування
- Дорожнє покриття
- Покриття для пішохідних доріжок
- Трава
- Дорожня розмітка
- Червона лінія
- Напрямок руху автомобілів
- Входи в будівлю готелю

ЕКСПЛІКАЦІЯ ДО ДРУГОГО ПОВЕРХУ

- 1-6. Стандартні номери – 29 м²
- 7. Номер люкс – 58 м²

ГРУПА ПРИМІЩЕНЬ ОБСЛУГОВУВАННЯ (на кожному поверсі)

- 8. Кімната чергового персоналу – 12,2 м²
- 9. Комора брудної білизни – 4,4 м²
- 10. Кімната побутового обслуговування – 4,4 м²
- 11. Комора прибирального інвентаря – 4,8 м²
- 12. Приміщення для зберігання взівок pokojівок – 6,4 м²

ГРУПА АДМІНІСТРАТИВНИХ ПРИМІЩЕНЬ

- 13. Зал зборів – 37 м²
- 14. Бухгалтерія – 20 м²
- 15. Кабінет директора – 20 м²
- 16. Відділ оперативного планування – 20 м²
- 17. Кабінет начальників служб експлуатації – 22 м²
- 18. Санвузол роздільний – 12 м²
- 19. Приймальня – 10 м²
- 20. Кімната головного інженера (техніка) – 11,5 м²
- 21. Кабінет заступників директора – 15,9 м²
- 22. Кімната завгоспа – 17,2 м²
- 23. Архів – 17,2 м²

ПЛАН ДРУГОГО ПОВЕРХУ М 1:200

ЕКСПЛІКАЦІЯ ДО ПЕРШОГО ПОВЕРХУ

ПРИЙМАЛЬНО-ВЕСТИБЮЛЬНА ГРУПА

- 1. Тамбур – 13 м²
- 2. Вестибюль – 130 м²
- 3. Рецепція – 6,28 м²
- 4. Приміщення охорони – 5,2 м²
- 5. Гардероб – 14,7 м²
- 6. Камера схову – 14,7 м²
- 7. Приміщення для багажних взівок – 3 м²
- 8. Комора прибирального інвентаря – 3 м²
- 9. Медпункт – 25,2 м²
- 10. Кімната чергового персоналу – 8,6 м²
- 11. Кімната чергового адміністратора – 8,6 м²
- 12. Санвузол чоловічий – 6,2 м²
- 13. Санвузол жіночий – 6,2 м²
- 14. Санвузол для людей з інвалідністю – 3,34 м²

ГРУПА ПРИМІЩЕНЬ ПОБУТОВОГО ОБСЛУГОВУВАННЯ І ТОРГІВЛІ

- 15. Перукарня чоловіча – 21 м²
- 16. Перукарня жіноча – 21 м²
- 17. Магазин – 17,1 м²
- 18. Приймальний пункт (хлібчикта, прання, дрібний ремонт одягу) – 17,1 м²

ГРУПА ГОСПОДАРСЬКО-ВИРОБНИЧИХ ПРИМІЩЕНЬ

- 19. Вузол зв'язку – 14 м²
- 20. Центральна білизняна – 39,7 м²
- 21. Пральня – 14,1 м²
- 22. Служба прибирання території – 14 м²
- 23. Чергова ремонтна змінна – 8 м²
- 24. Санвузол роздільний – 12 м²
- 25. Майстерні – 23,8 м²

ПЛАН ПЕРШОГО ПОВЕРХУ М 1:200

ГРУПА ПРИМІЩЕНЬ РЕСТОРАНУ

- 26. Зал ресторану – 180 м²
- 27. Роздавальна – 8,6 м²
- 28. Мийна – 2,1 м²
- 29. Холодний цех – 22 м²
- 30. Гарячий цех – 25 м²
- 31. Складське приміщення ресторану – 10 м²
- 32. Загрузочна – 7 м²
- 33. Охолоджувальна камера – 8,2 м²
- 34. Приміщення для персоналу – 8,3 м²
- 35. Санвузол для персоналу – 5 м²

ГРУПА ПРИМІЩЕНЬ ФІЗКУЛЬТУРНО-ОЗДОРОВЧОГО ПРИЗНАЧЕННЯ

- 36. Роздягальня чоловіча – 10,5 м²
- 37. Санвузол чоловічий – 3 м²
- 38. Роздягальня жіноча – 10,5 м²
- 39. Санвузол жіночий – 3 м²
- 40. Кімната інструктора до тренажерного залу – 7,5 м²
- 41. Комора – 3,6 м²
- 42. Кімната інструктора до спортивного залу – 8 м²
- 43. Спортивний зал – 120 м²
- 44. Зал тренажерів – 77,5 м²
- 45. Спортивний зал – 120 м²
- 46. Бар – 5 м²
- 47. Роздягальня – 2,9 м²
- 48. Кімната відпочинку – 6,4 м²
- 49. Сауна – 7,3 м²
- 50. Парильня – 3,3 м²
- 51. Кімната відпочинку – 8,7 м²
- 52. Фінська сауна – 8,7 м²
- 53. Кімната відпочинку – 10 м²
- 54. Сауна – 10,3 м²
- 55. Парильня – 2,6 м²
- 56. Комерційне приміщення – 60 м²

ПЛАН ТРЕТЬОГО ПОВЕРХУ М 1:200

ЕКСПЛІКАЦІЯ ДО ТРЕТЬОГО ПОВЕРХУ

- 1-6. Стандартні номери – 29 м²
- 7. Номер люкс – 58 м²

ГРУПА ПРИМІЩЕНЬ ОБСЛУГОВУВАННЯ (на кожному поверсі)

- 8. Кімната чергового персоналу – 12,2 м²
- 9. Комора брудної білизни – 4,4 м²

- 10. Кімната побутового обслуговування – 4,4 м²
- 11. Комора прибирального інвентаря – 4,8 м²
- 12. Приміщення для зберігання взівок pokojівок – 6,4 м²

- 1. Складське приміщення готелю – 27,6 м²
- 2. Технічне приміщення – 33,4 м²

ПЛАН ПІДЗЕМНОГО ПОВЕРХУ М 1:200



ФАСАД В ОСЯХ 1-15 М 1:200

ФАСАД В ОСЯХ А-К М 1:200

1

15

А

К



ФАСАД В ОСЯХ 15-1 М 1:200

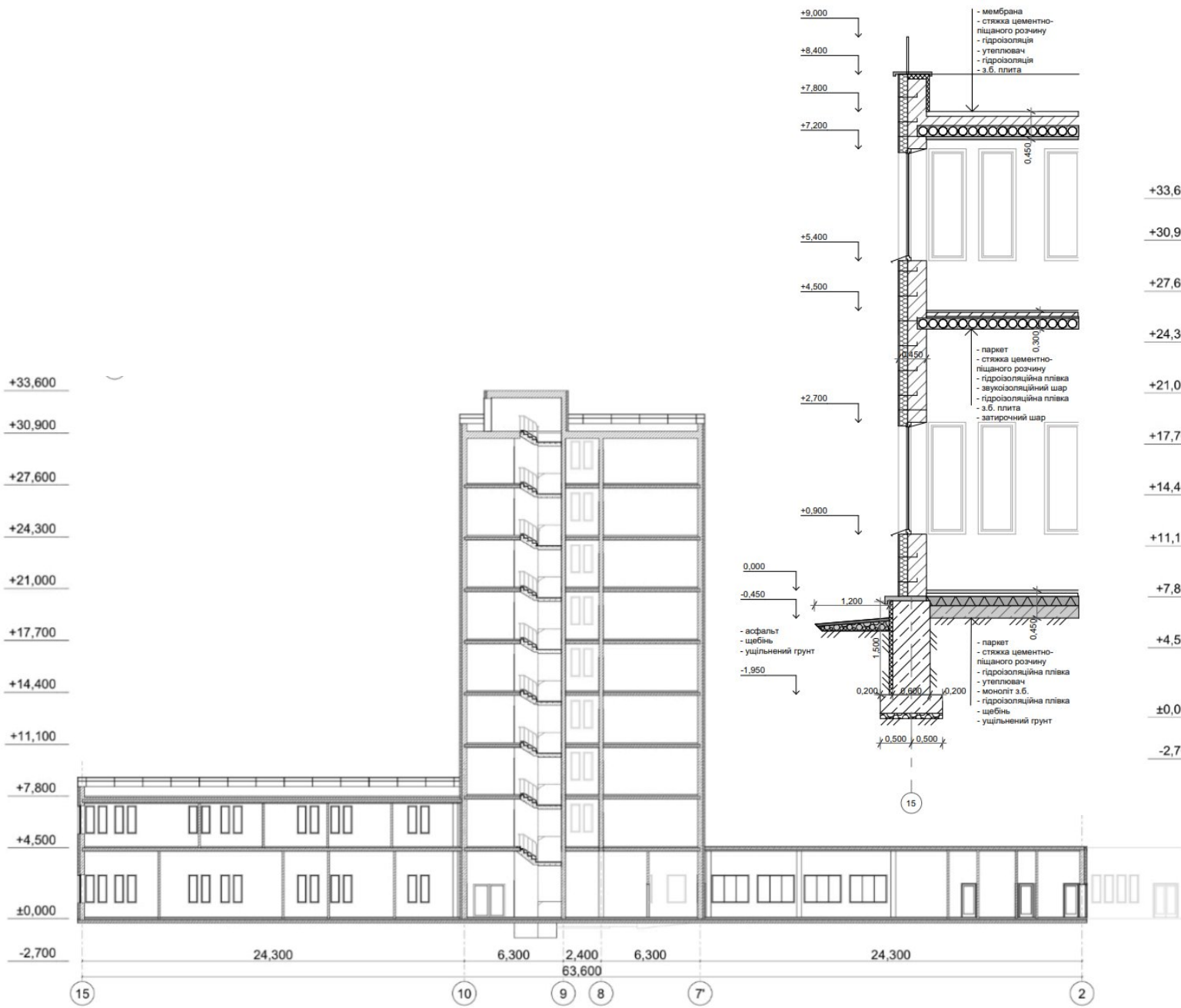
ФАСАД В ОСЯХ К-А М 1:200

15

1

К

А







15,000

РОЗГОРТКА 7'-10 М 1:100



12,000

РОЗГОРТКА А-Г М 1:100



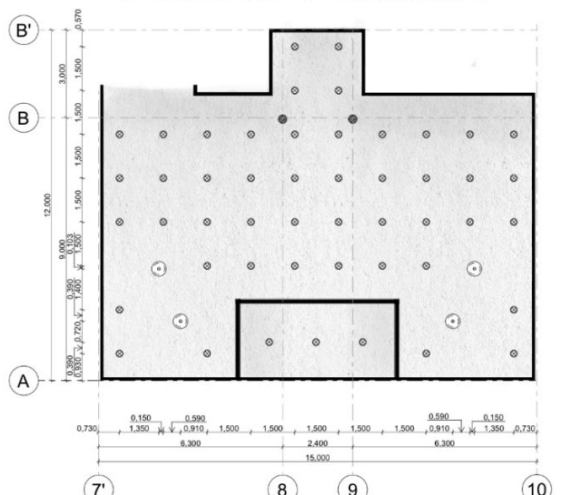
15,000

РОЗГОРТКА 10-7' М 1:100

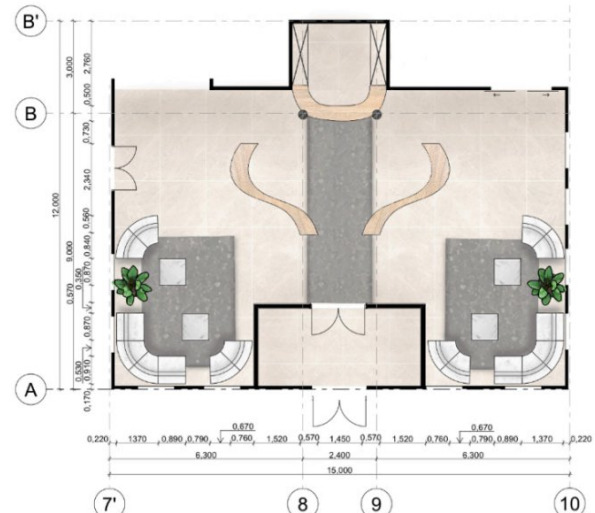


12,000

РОЗГОРТКА Г-А М 1:100



ПЛАН СТЕЛІ З РОЗСТАНОВКОЮ СВІТІЛЬНИКІВ М 1:100



ПЛАН ПІДЛОГИ З РОЗСТАНОВКОЮ ОБАДНАННЯ М 1:100

