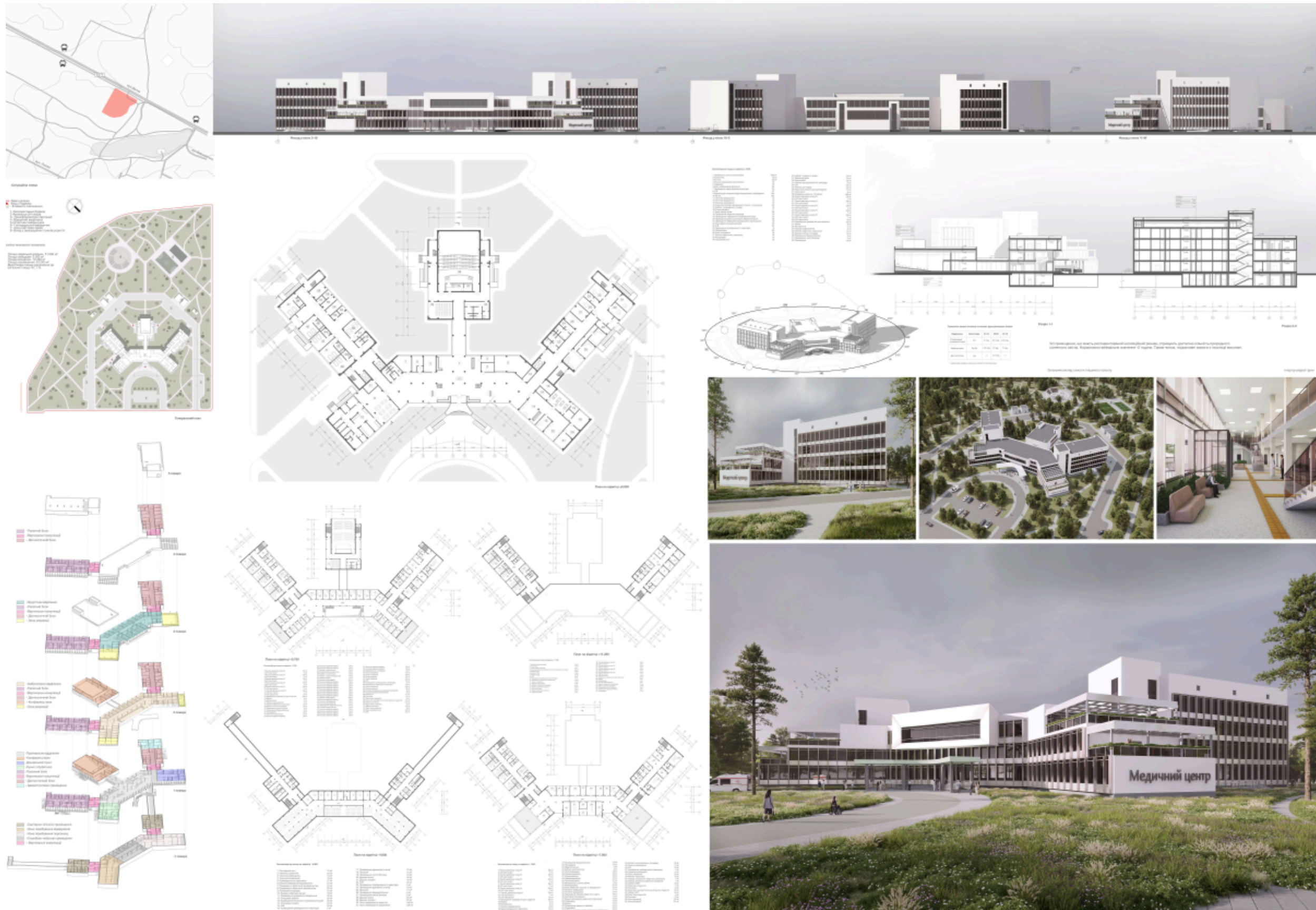


МІНІСТЕРСТВО ОСВІТИ І НАУКИ УКРАЇНИ
КИЇВСЬКИЙ НАЦІОНАЛЬНИЙ УНІВЕРСИТЕТ БУДІВНИЦТВА ТА АРХІТЕКТУРИ
КАФЕДРА ТЕОРІЇ АРХІТЕКТУРИ І АРХІТЕКТУРНОГО ПРОЄКТУВАННЯ

МЕДИЧНИЙ ЦЕНТР У СЕЛИЩІ МІСЬКОГО ТИПУ ВОРЗЕЛІ КИЇВСЬКОЇ ОБЛАСТІ



ЗАГАЛЬНА КОМПОНОВКА ПРОЄКТУ



СИТУАЦІЙНА СХЕМА



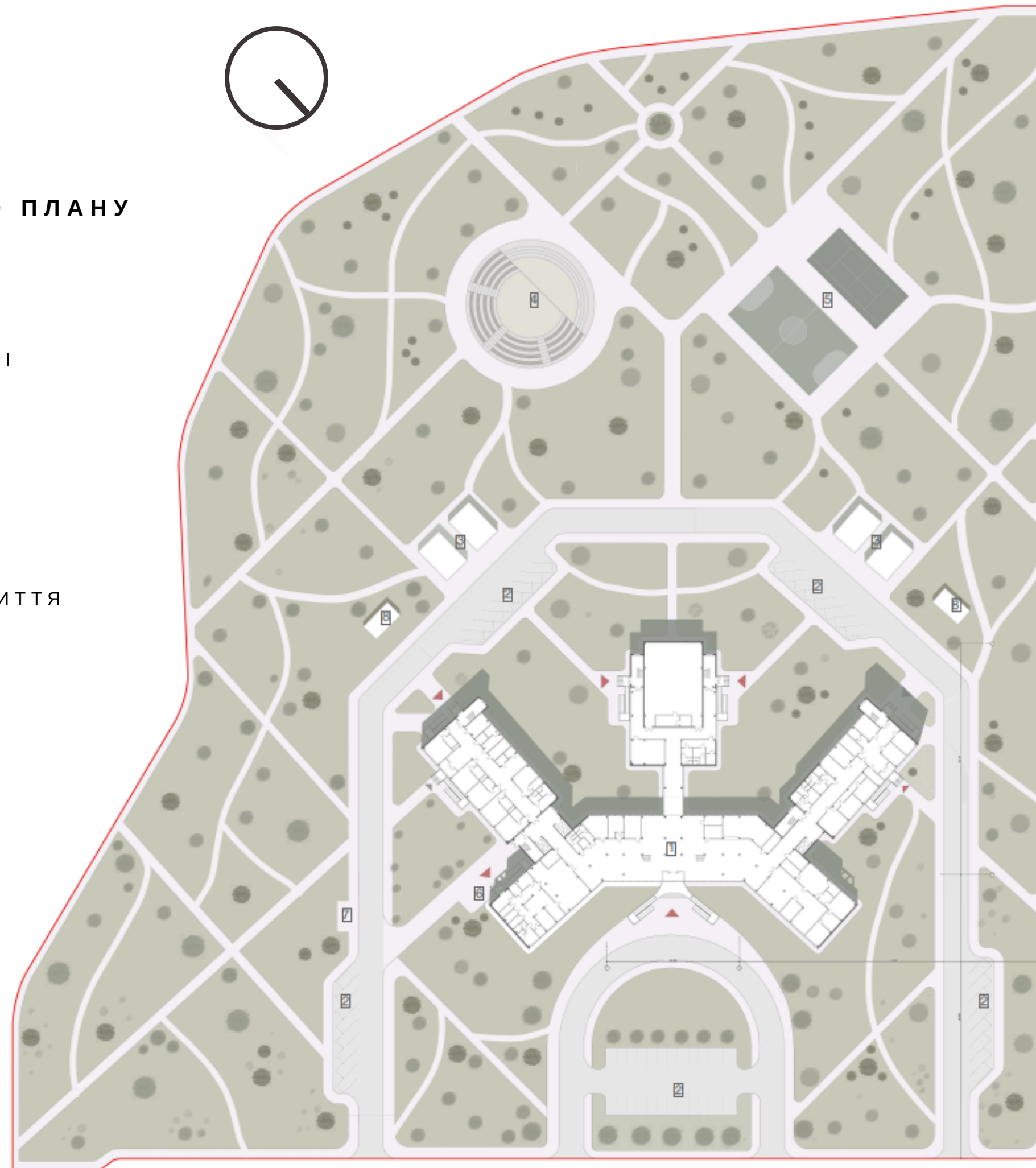
ГЕНЕРАЛЬНИЙ ПЛАН

ЕКСПЛІКАЦІЯ ДО ГЕНЕРАЛЬНОГО ПЛАНУ

- 1- ЗАПРОЕКТОВАНА БУДІВЛЯ
- 2- АВТОМІСЦЯ
- 3- ТЕХНІЧНІ СПОРУДИ (ТРАНСФОРМАТОРНІ ПІДСТАНЦІЇ)
- 4- ВІДКРИТИЙ АМФІТЕАТР
- 5- СПОРТИВНІ МАЙДАНЧИКИ
- 6- ГОСПОДАРСЬКИЙ МАЙДАНЧИК
- 7- ЗОНА СМІТТЄВИХ БАКІВ
- 8- ВИХІД З ЕВАКУАЦІЙНИХ ТУНЕЛЕЙ УКРИТТЯ

УМОВНІ ПОЗНАЧЕННЯ

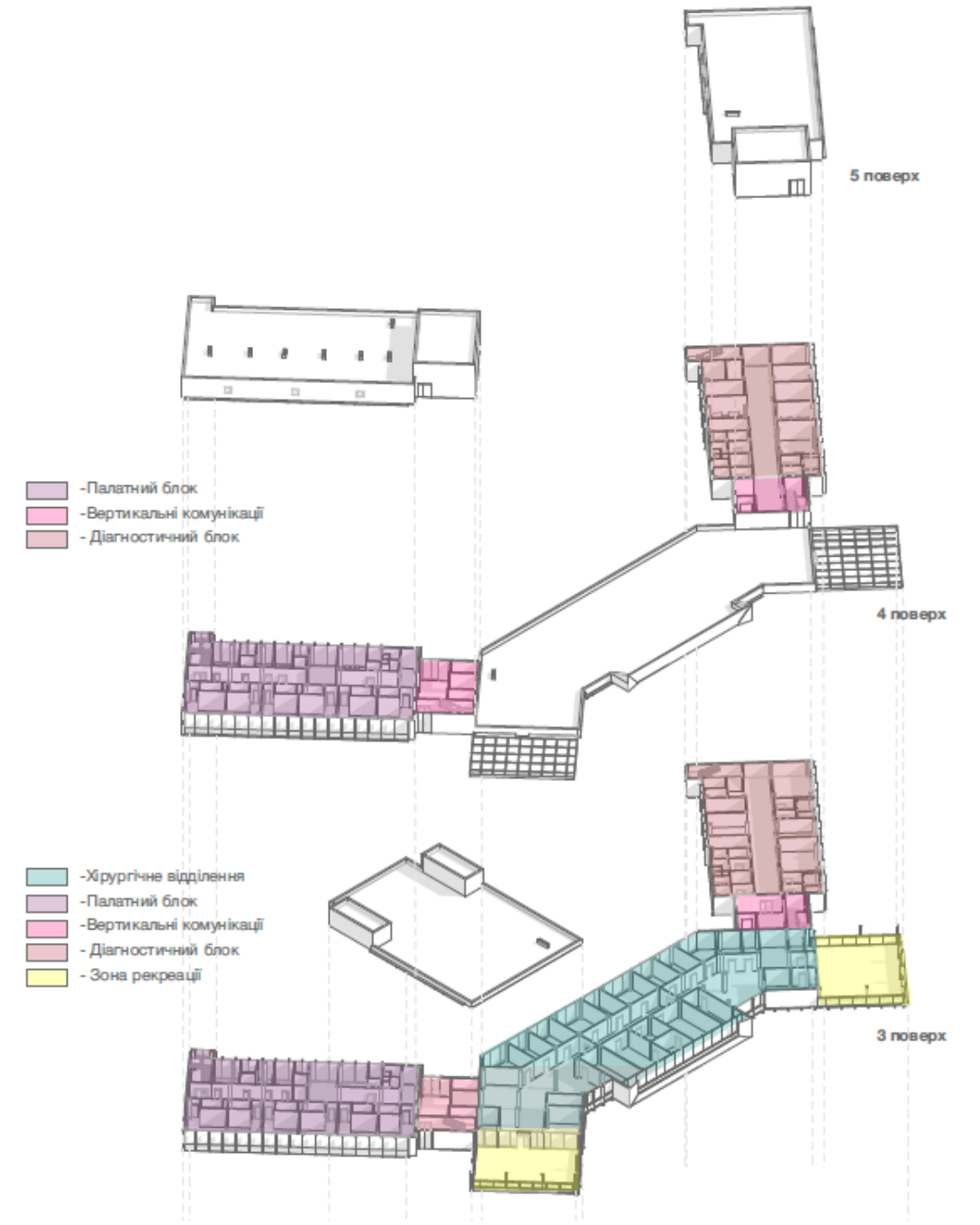
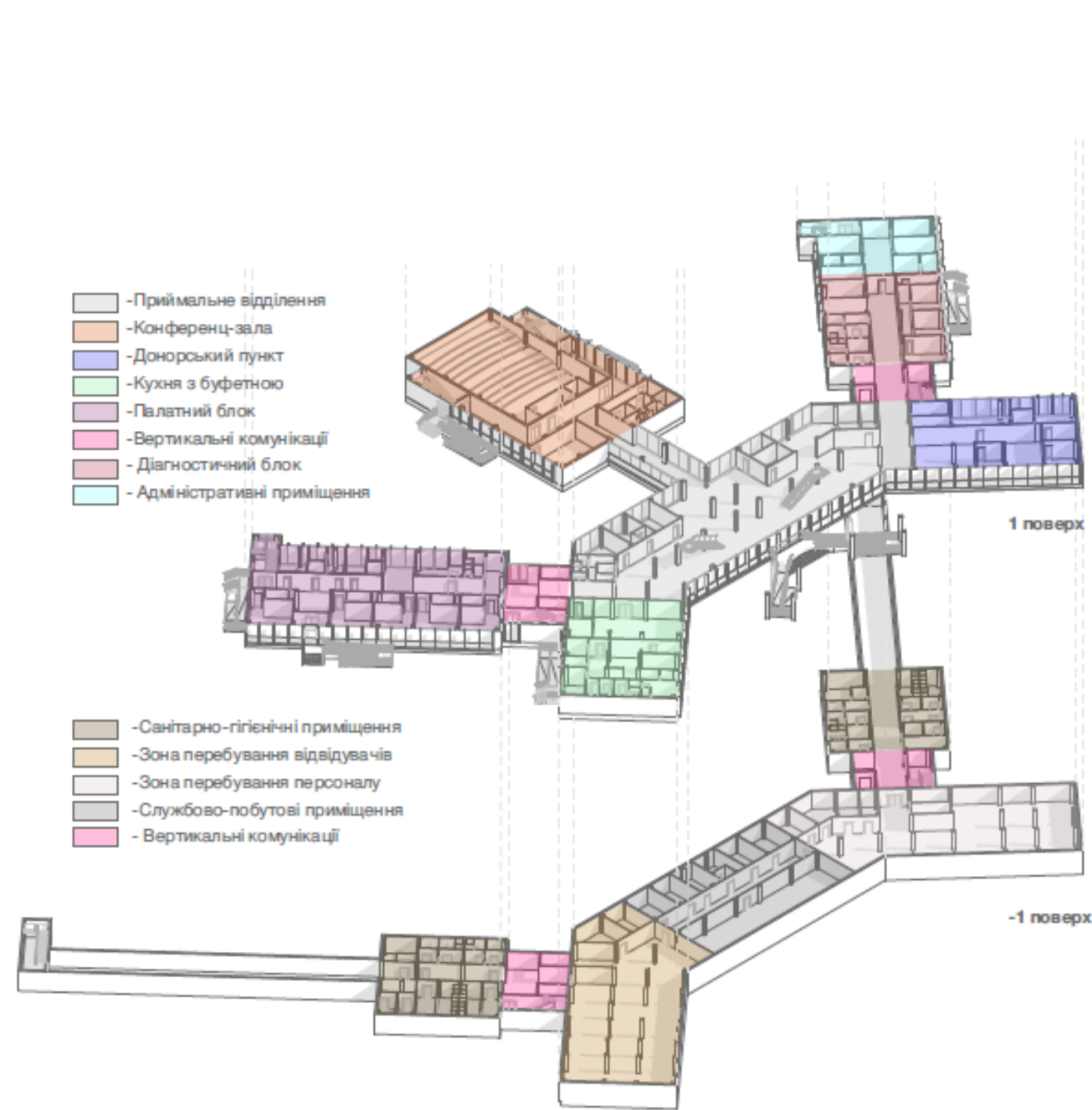
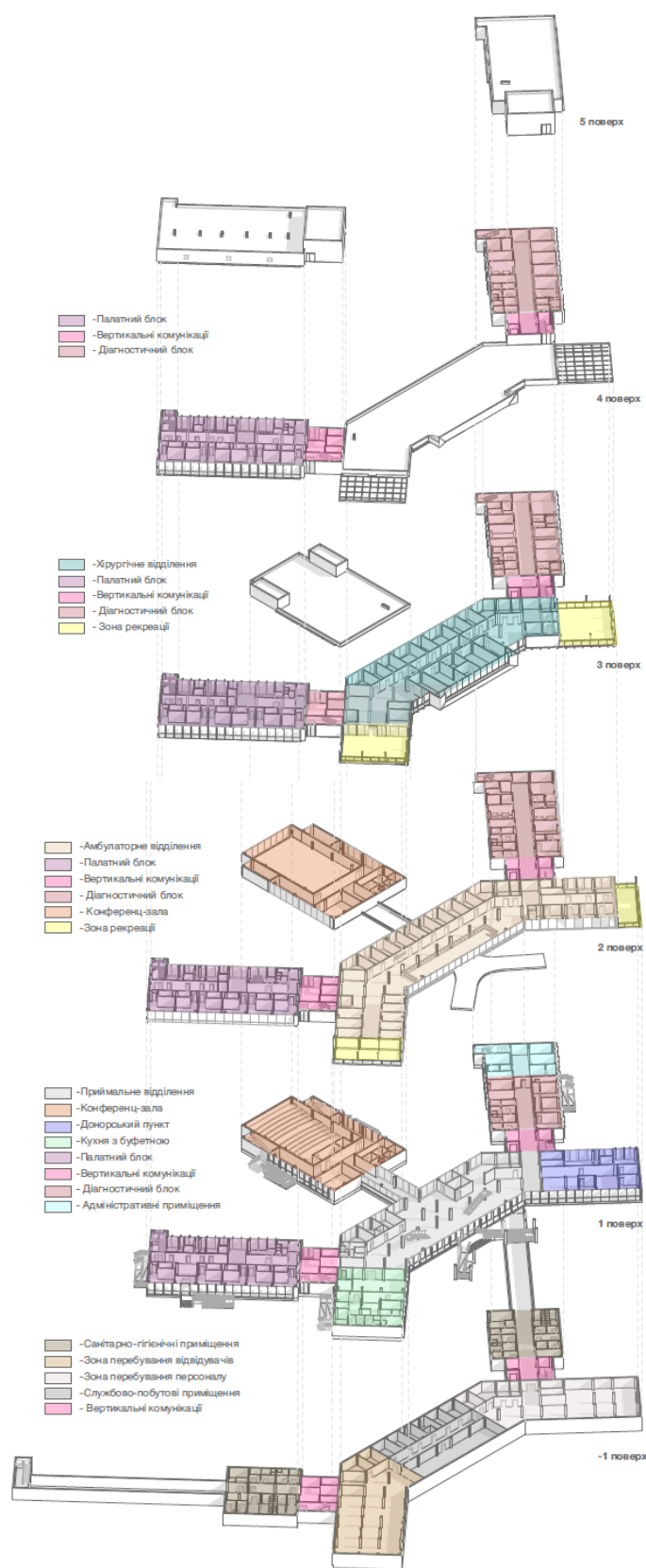
- МЕЖІ ДІЛЯНКИ
- ▲ ВХІД У БУДІВЛЮ
- ТВЕРДЕ ПОКРИТЯ
- ТРАВА ТА ЕЛЕМЕНТИ ОЗЕЛЕНЕННЯ



ТЕХНІКО-ЕКОНОМІЧНІ ПОКАЗНИКИ

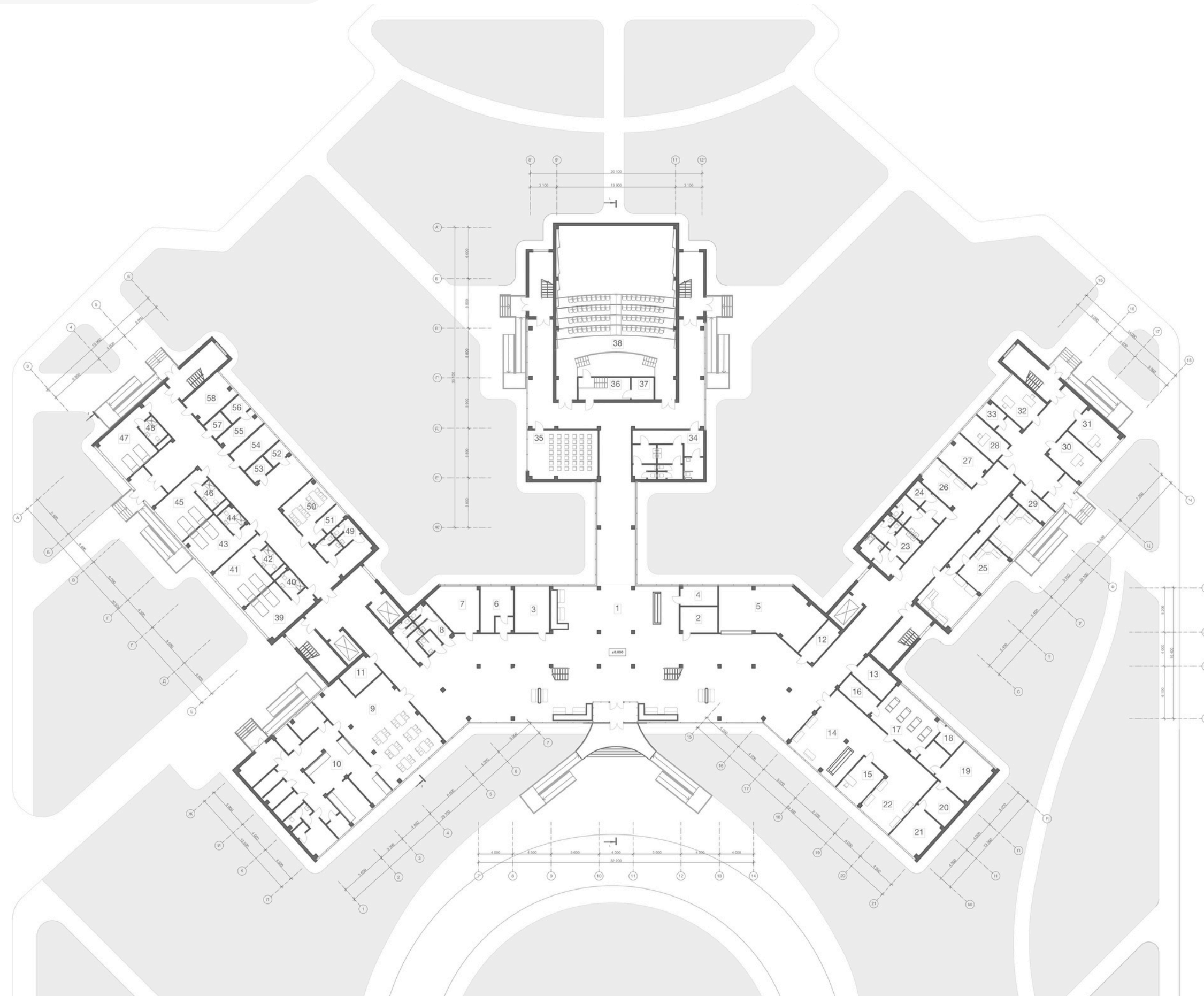
ПЛОЩА ЗЕМЕЛЬНОЇ ДІЛЯНКИ- 51 000 М²
ПЛОЩА ЗАБУДОВИ- 3 263 М²
ПЛОЩА МОЩЕННЯ- 10 338 М²
ПЛОЩА ОЗЕЛЕНЕННЯ- 34 240 М²
ВІДСОТКОВА ПЛОЩА ОЗЕЛЕНЕННЯ ДО ЗАГАЛЬНОЇ ПЛОЩІ- 67,1 %

ВИБУХ-СХЕМА



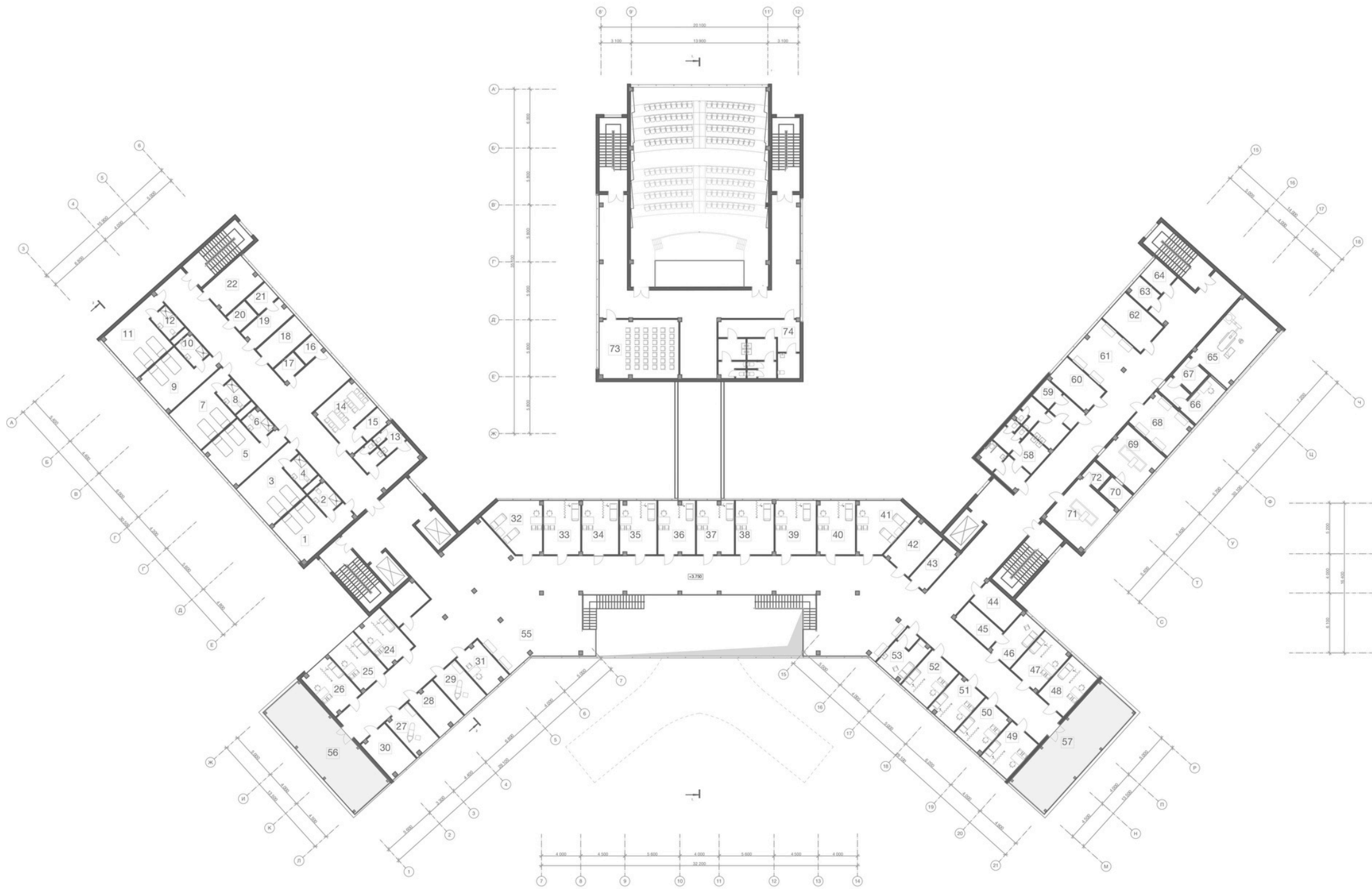
ПЛАН НА ВІДМІТЦІ ±0.000

Експлікація до плану на відмітці ± 0.000



1	Приймальна зона з реєстрацією	203 м ²
2	Колясочна	15 м ²
3	Аптека	23 м ²
4	Кімната працівника реєстратури	10 м ²
5	Гардероб	72 м ²
6	Бокс невідкладної допомоги	22 м ²
7	Приміщення інвертизації апаратури	25 м ²
8	С/В	27 м ²
9	Буфетна для пацієнтів короткострокового перебування	105 м ²
10	Кухня	162 м ²
11	Технічне приміщення	12 м ²
12	Технічне приміщення	12 м ²
13	Технічне приміщення	13 м ²
14	Зона реєстратури донорського пункту з чекальною	35 м ²
15	Кабінет попереднього огляду	16 м ²
16	Стерилізаційна	11 м ²
17	Зала забору крові	38 м ²
18	Приміщення медичних відходів	10 м ²
19	Приміщення пакування та маркування крові	25 м ²
20	Приміщення довгострокового зберігання крові	20 м ²
21	Приміщення зберігання заморожених еритроцитів	18 м ²
22	Зона відпочинку для донорів	25 м ²
23	С/В	35 м ²
24	Приміщення прибирального інвентарю	5 м ²
25	Лабораторія	90 м ²
26	Зона очікування	18 м ²
27	Кімната відпочинку персоналу	18 м ²
28	Канцелярія	15 м ²
29	Пожежний пост	10 м ²
30	Кабінет головного лікаря	20 м ²
31	Медичний архів	19 м ²
32	Бухгалтерія	22 м ²
33	Комора канцелярського приладдя	5 м ²
34	С/В	32 м ²
35	Кімната для нарад	49 м ²
36	Підготовча кімната для доповідачів	15 м ²
37	Інвентарна	6 м ²
38	Конференц-зала на 144 місця	260 м ²
39	Палата двомісна класу N	28 м ²
40	С/В при палаті	7 м ²
41	Палата двомісна класу N	28 м ²
42	С/В при палаті	7 м ²
43	Палата двомісна класу N	28 м ²
44	С/В при палаті	7 м ²
45	Палата двомісна класу N	28 м ²
46	С/В при палаті	7 м ²
47	Палата двомісна класу N	28 м ²
48	С/В при палаті	7 м ²
49	С/В персоналу	10 м ²
50	Приміщення прийому їжі для пацієнтів	26 м ²
51	Мийна	6 м ²
52	Матеріальна	4 м ²
53	Комора медикаментів	5 м ²
54	Кімната медичного персоналу	15 м ²
55	Кімната сестри-господині	12 м ²
56	Приміщення брудної білизни	5 м ²
57	Приміщення чистої білизни	5 м ²
58	Процедурна	18 м ²

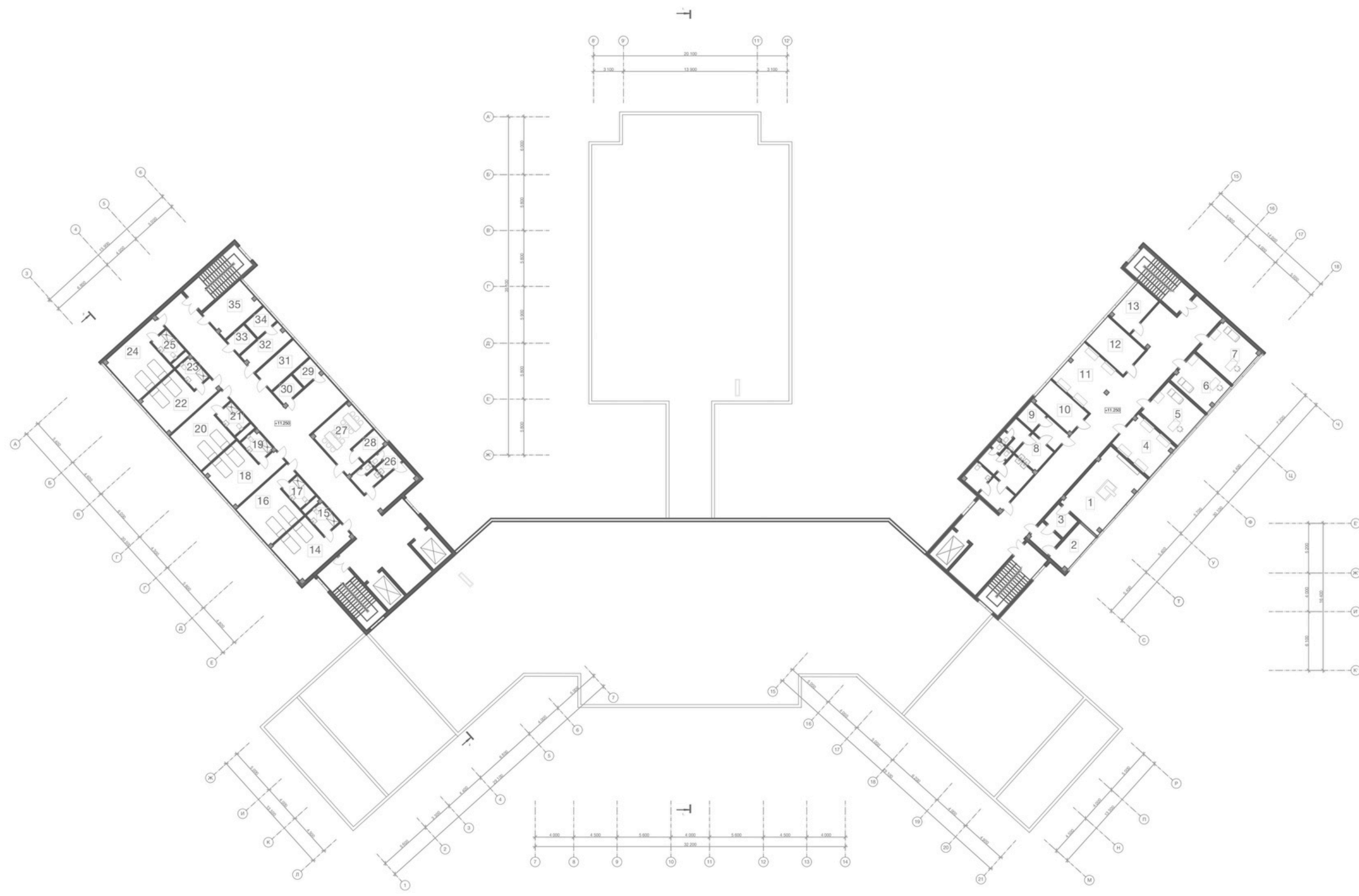
ПЛАН НА ВІДМІТЦІ +3.750



Експлікація до плану на відмітці + 3.750

1 Палата двомісна класу N	28 м ²	58 С/В	35 м ²
2 С/В при палаті	7 м ²	59 Приміщення прибирального інвентарю	5 м ²
3 Палата двомісна класу N	28 м ²	60 Приміщення переносної апаратури	15 м ²
4 С/В при палаті	7 м ²	61 Зона очікування	28 м ²
5 Палата двомісна класу N	28 м ²	62 Ординаторська	18 м ²
6 С/В при палаті	7 м ²	63 Комора спеціальних медичних матеріалів	6 м ²
7 Палата двомісна класу N	28 м ²	64 Комора витратних матеріалів	6 м ²
8 С/В при палаті	7 м ²	65 Кабінет КТ	41 м ²
9 Палата двомісна класу N	28 м ²	66 Пультова	12 м ²
10 С/В при палаті	7 м ²	67 Підготовка пацієнтів	6 м ²
11 Палата двомісна класу N	28 м ²	68 Зона пост контрастного моніторингу пацієнтів	22 м ²
12 С/В при палаті	7 м ²	69 Кабінет рентгену	24 м ²
13 С/В персоналу	10 м ²	70 Підготовка пацієнтів	5 м ²
14 Приміщення прийому їжі для пацієнтів	26 м ²	71 Кабінет рентгену	24 м ²
15 Мийна	6 м ²	72 Підготовка пацієнтів	5 м ²
16 Матеріальна	4 м ²	73 Мала лекційна зала	49 м ²
17 Комора медикаментів	5 м ²	74 С/В	32 м ²
18 Кімната медичного персоналу	15 м ²		
19 Кімната сестри-господині	12 м ²		
20 Приміщення чистої білизни	5 м ²		
21 Приміщення брудної білизни	5 м ²		
22 Процедурна	18 м ²		
23 Технічне приміщення	12 м ²		
24 Консультаційний кабінет	18 м ²		
25 Консультаційний кабінет	18 м ²		
26 Консультаційний кабінет	18 м ²		
27 Кабінет стоматолога	16 м ²		
28 Стоматологічний рентген	15 м ²		
29 Кабінет стоматолога	16 м ²		
30 Кабінет старшої медсестри	14 м ²		
31 Маніпуляційна	15 м ²		
32 Кабінет фізіотерапії	25 м ²		
33 Консультаційний кабінет	18 м ²		
34 Консультаційний кабінет	18 м ²		
35 Консультаційний кабінет	18 м ²		
36 Консультаційний кабінет	18 м ²		
37 Консультаційний кабінет	18 м ²		
38 Консультаційний кабінет	18 м ²		
39 Консультаційний кабінет	18 м ²		
40 Консультаційний кабінет	18 м ²		
41 Кабінет фізіотерапії	25 м ²		
42 Консультаційний кабінет	18 м ²		
43 Технічне приміщення	10 м ²		
44 Технічне приміщення	13 м ²		
45 Приміщення зберігання гіпсу	10 м ²		
46 Гіпсова перев'язочна	15 м ²		
47 Консультаційний кабінет	18 м ²		
48 Консультаційний кабінет	18 м ²		
49 Консультаційний кабінет	18 м ²		
50 Консультаційний кабінет	18 м ²		
51 Консультаційний кабінет	18 м ²		
52 Консультаційний кабінет	18 м ²		
53 Перев'язочна з тамбуром	16 м ²		
54 Зона очікування	40 м ²		
55 Зона очікування	40 м ²		
56 Зона рекреації	52 м ²		
57 Зона рекреації	52 м ²		

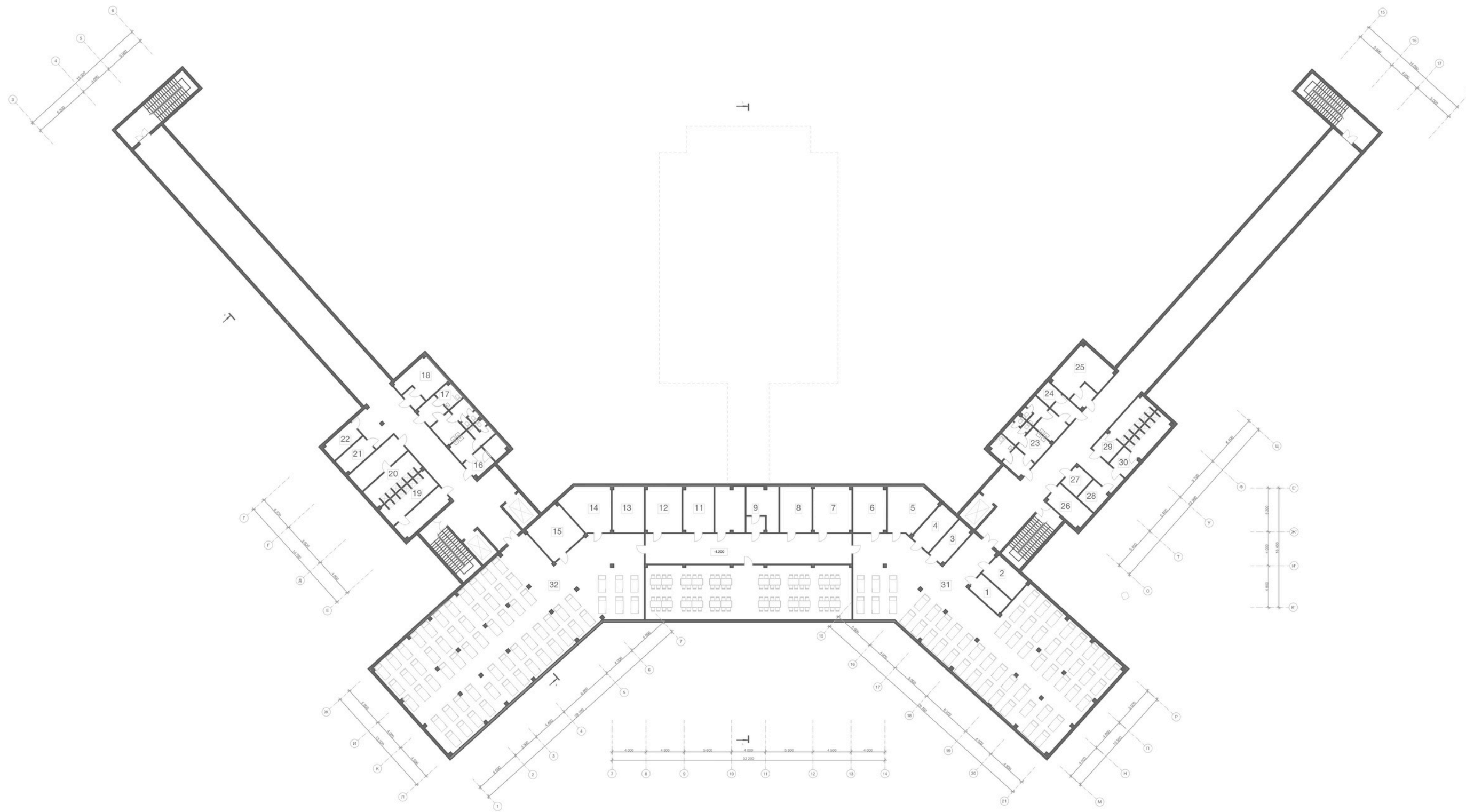
ПЛАН НА ВІДМІТЦІ +11.250



Експлікація до плану на відмітці + 11.250

1. Кабінет флюорографії	24 м ²
2. Пультова	12 м ²
3. Підготовча пацієнтів	6 м ²
4. Зона моніторингу пацієнтів після контрастного впливу	22 м ²
5. Кабінет ЕКГ	20 м ²
6. Кабінет УЗД	19 м ²
7. Кабінет УЗД	21 м ²
8. С/В	35 м ²
9. Приміщення прибирального інвентаря	5 м ²
10. Приміщення технічного персоналу	15 м ²
11. Зона очікування	28 м ²
12. Кімната персоналу	18 м ²
13. Кабінет головного інженера	6 м ²
14. Палата двомісна класу N	28 м ²
15. С/В при палаті	7 м ²
16. Палата двомісна класу N	28 м ²
17. С/В при палаті	7 м ²
18. Палата двомісна класу N	28 м ²
19. С/В при палаті	7 м ²
20. Палата двомісна класу N	28 м ²
21. С/В при палаті	7 м ²
22. Палата двомісна класу N	28 м ²
23. С/В при палаті	7 м ²
24. Палата двомісна класу N	28 м ²
25. С/В при палаті	7 м ²
26. С/В персоналу	10 м ²
27. Приміщення прийому їжі для пацієнтів	25 м ²
28. Мийна	6 м ²
29. Матеріальна	4 м ²
30. Комора медикаментів	5 м ²
31. Кімната медичного персоналу	15 м ²
32. Кімната сестри-господині	12 м ²
33. Приміщення чистої білизни	5 м ²
34. Приміщення брудної білизни	5 м ²
35. Процедурна	18 м ²

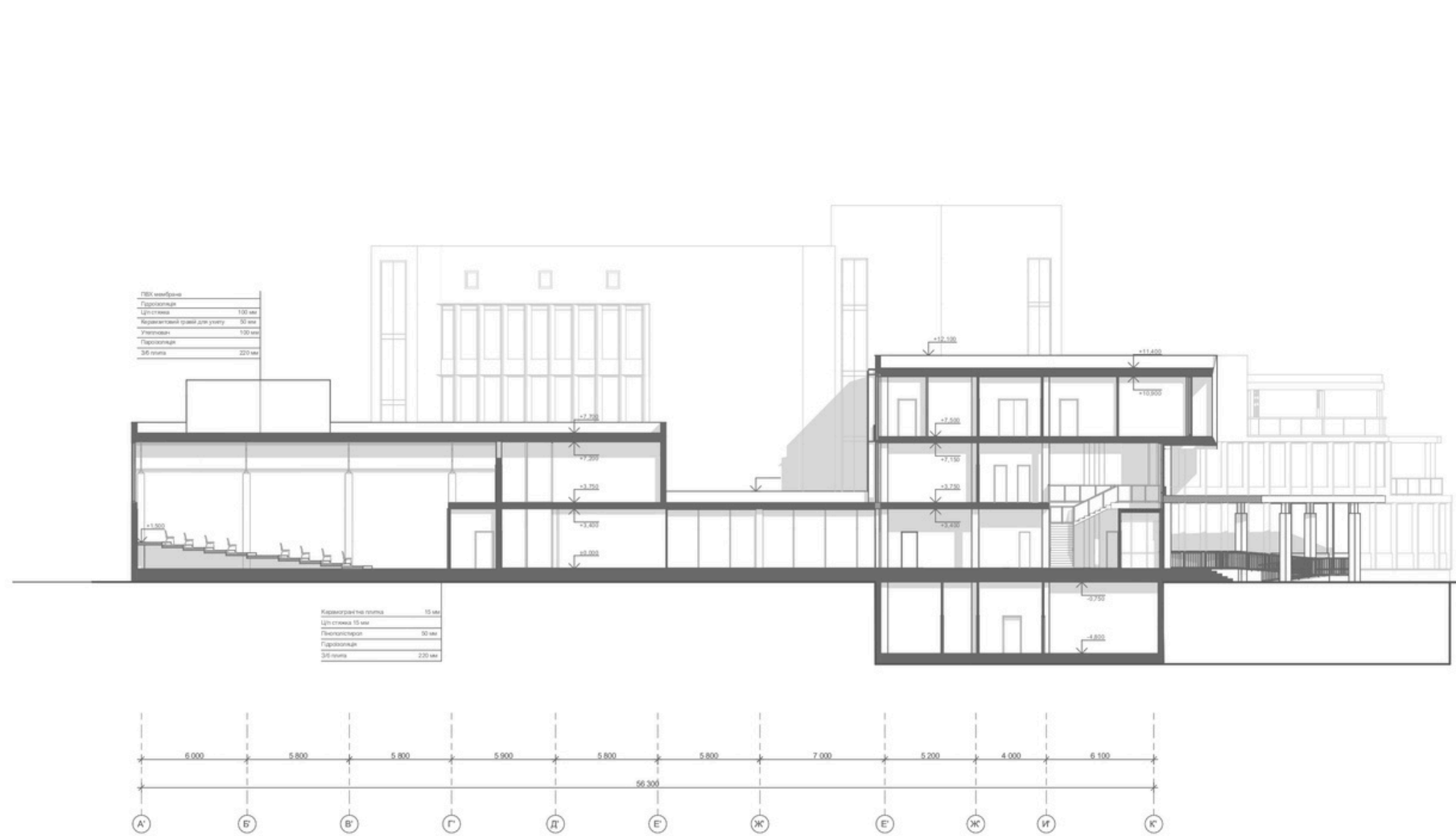
ПЛАН НА ВІДМІТЦІ - 4.800



Експлікація до плану на відмітці - 4.800

1. Санітарний пост	10 м ²
2. Кімната управління	25 м ²
3. Технічне приміщення	14 м ²
4. Технічне приміщення	10 м ²
5. Приміщення тех персоналу	27 м ²
6. Кімната зберігання медикаментів	21 м ²
7. Приміщення зберігання продовольства	24 м ²
8. Приміщення зберігання запасів води	20 м ²
9. Приміщення відходів	21 м ²
10. Комора побутових речей	19 м ²
11. Приміщення резервного обладнання	22 м ²
12. Оглядний кабінет	20 м ²
13. Приміщення екстреного переливання крові	25 м ²
14. Ізольована палата	23 м ²
15. С/В	30 м ²
16. Приміщення прибирального інвентарю	5 м ²
17. Приміщення дренажної станції	10 м ²
18. Пральня	10 м ²
19. Приміщення чистої білизни	10 м ²
20. Душові жіночі	40 м ²
21. Душові чоловічі	40 м ²
22. С/В	30 м ²
23. Приміщення прибирального інвентарю	5 м ²
24. Приміщення дренажної станції	18 м ²
25. Пральня	15 м ²
26. Приміщення брудної білизни	8 м ²
27. Приміщення чистої білизни	8 м ²
28. Душові жіночі	25 м ²
29. Душові чоловічі	25 м ²
30. Зона перебування пацієнтів	349 м ²
31. Зона перебування працівників	336 м ²

РОЗРІЗИ



РОЗРІЗ 1-1



РОЗРІЗ 2-2

ФАСАДИ



ФАСАД 3-18



ФАСАД 4'-М'

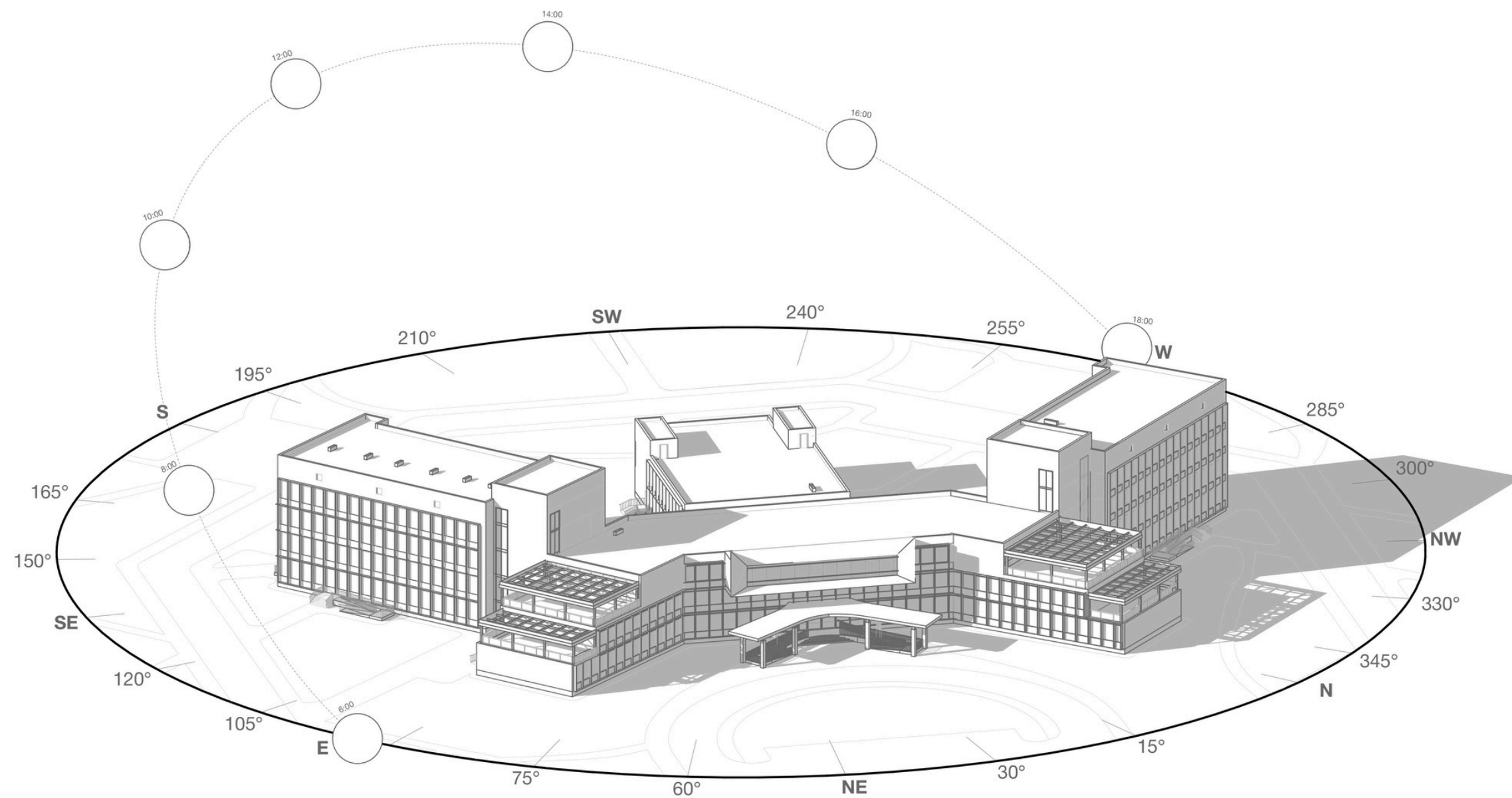


ФАСАД 18-3



ФАСАД А'-Л'

СХЕМА РУХУ СОНЦЯ ТА ТАБЛИЦЯ ДОСЛІДЖЕННЯ ІНСОЛЯЦІЇ

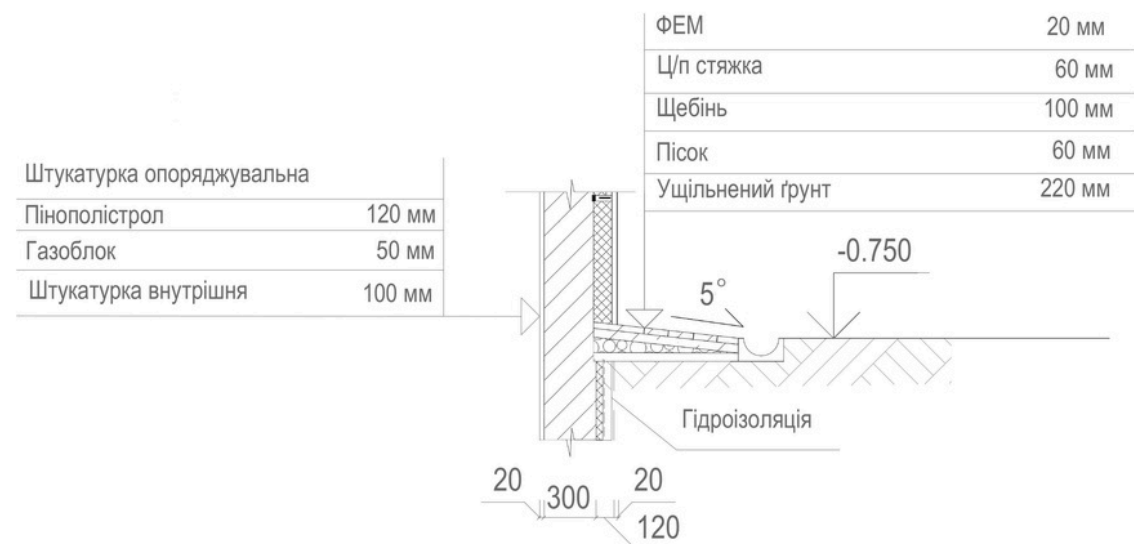


Тривалість прямої інсоляції основних функціональних блоків

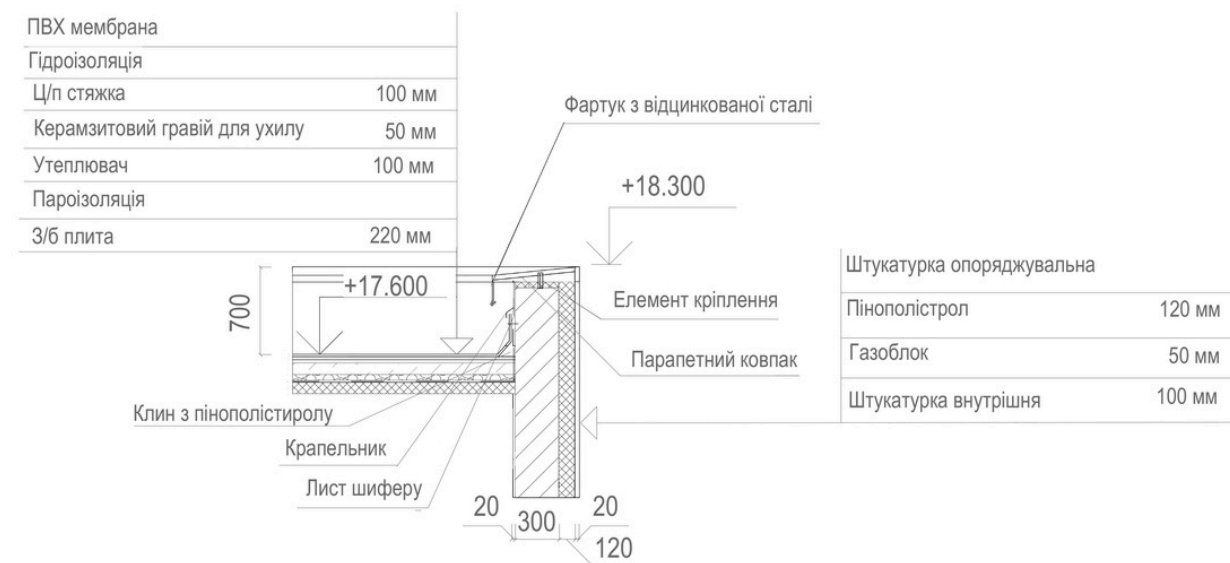
Відділення	Орієнтація	21.03	22.06	22.12
Стационарне (палатний блок)	Сх	4 год.	5,5 год.	2,5 год.
Амбулаторне	Пд-Зх	4,5 год.	6 год.	3 год.
Діагностичне	Пн	-*	1,5 год.	-*

*- забезпечена непряма освітленість прротягом світлового дня

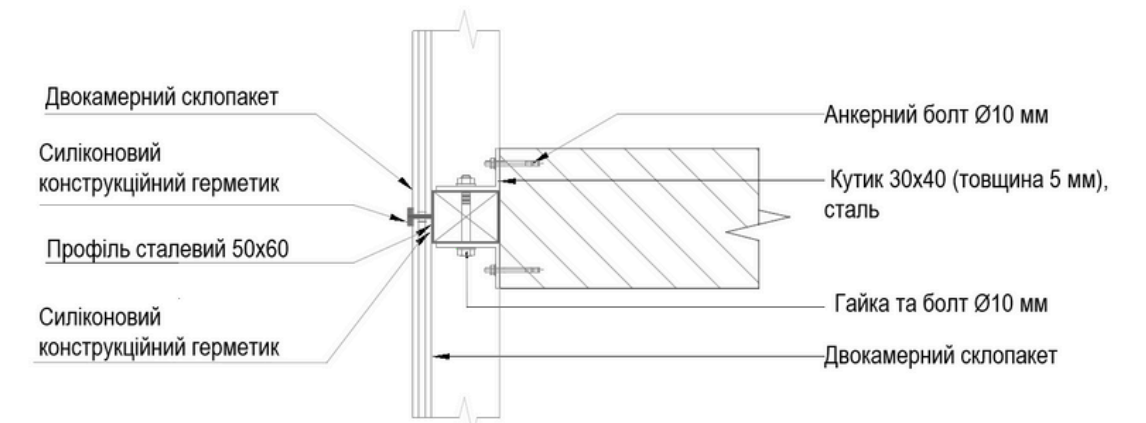
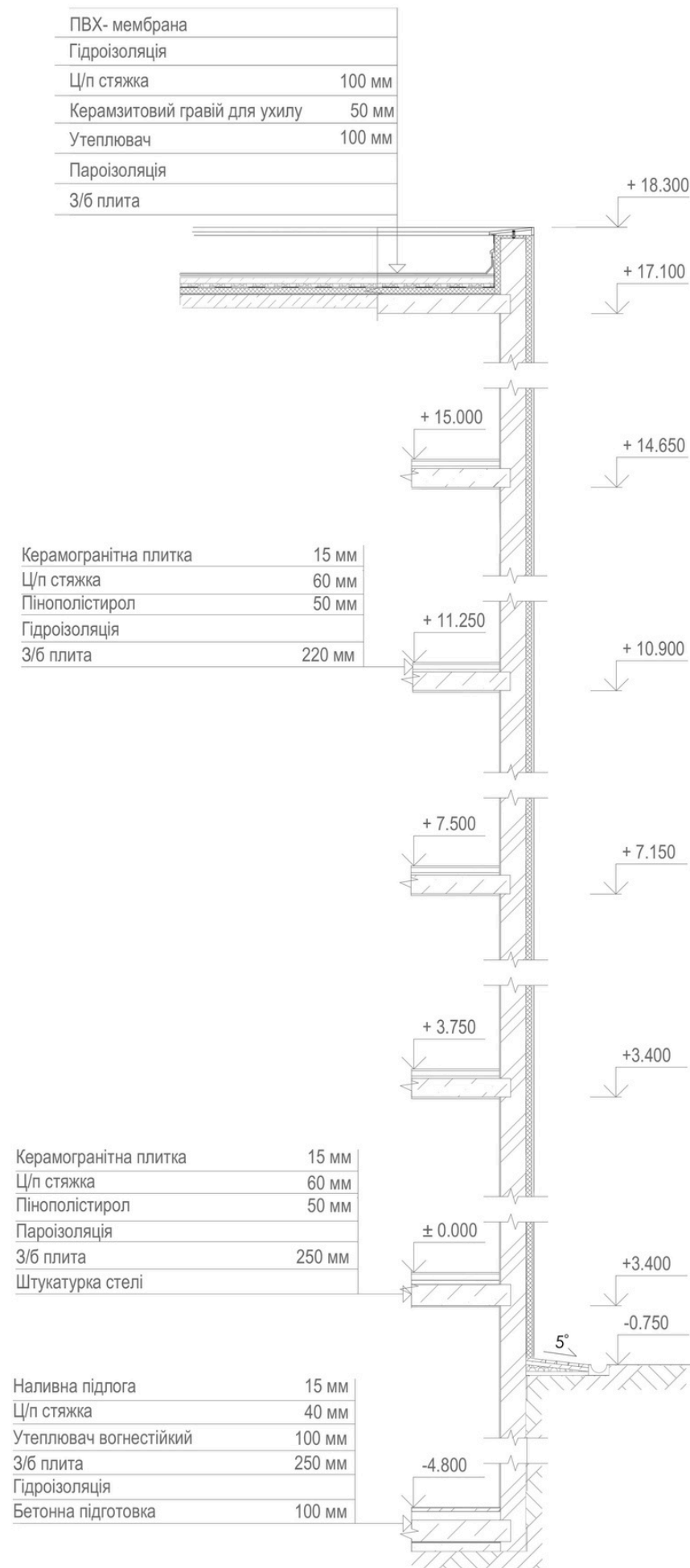
КОНСТРУКТИВНІ ЕЛЕМЕНТИ



ВУЗОЛ 1



ВУЗОЛ 2



ВУЗОЛ 3





Медицинский центр



Медичний центр

