

МІНІСТЕРСТВО ОСВІТИ І НАУКИ УКРАЇНИ
КИЇВСЬКИЙ НАЦІОНАЛЬНИЙ УНІВЕРСИТЕТ БУДІВНИЦТВА І АРХІТЕКТУРИ

АТЕСТАЦІЙНА РОБОТА МАГІСТРА

На тему:

Методологічні основи інженерного благоустрою
житлового масиву (На прикладі кварталу по
просп. Лісовий в м. Києві)

Виконав: ст. групи зМБГ-61
Тітєв Владислав
Сімеонов

Керівник: к.т.н., доцент
Шилова Т.О.

Київ 2023

МЕТА ДОСЛІДЖЕННЯ, ОБ'ЄКТ ДОСЛІДЖЕННЯ, ЗАВДАННЯ ДОСЛІДЖЕННЯ.

Мета дослідження:

Розробка комплексного методологічного підходу до інженерного благоустрою житлових масивів, на прикладі конкретного кварталу по проспекту Лісовому в місті Києві, для підвищення якості життя мешканців та оптимізації міського простору.

Завдання дослідження:

Аналіз сучасних підходів до інженерного благоустрою у містобудівництві.

Вивчення специфіки житлового масиву по просп. Лісовий, враховуючи його інфраструктурні, соціальні та екологічні характеристики.

Розробка методологічних рекомендацій для планування та впровадження інженерних рішень, спрямованих на поліпшення якості міського середовища.

Об'єкт дослідження:

Інженерне благоустрій міських житлових масивів з акцентом на комплексний підхід до розвитку та модернізації міської інфраструктури.

Предмет дослідження:

Конкретні методи та підходи до інженерного благоустрою, що застосовуються в кварталі по проспекту Лісовому в місті Києві, включаючи аналіз існуючих проблем і потенційних шляхів їх вирішення.

Практичне значення:

Результати дослідження можуть бути використані для планування та впровадження ефективних стратегій інженерного благоустрою в інших житлових масивах, як у Києві, так і в інших містах. Це сприятиме підвищенню комфорту життя міських жителів і сталому розвитку міських територій.

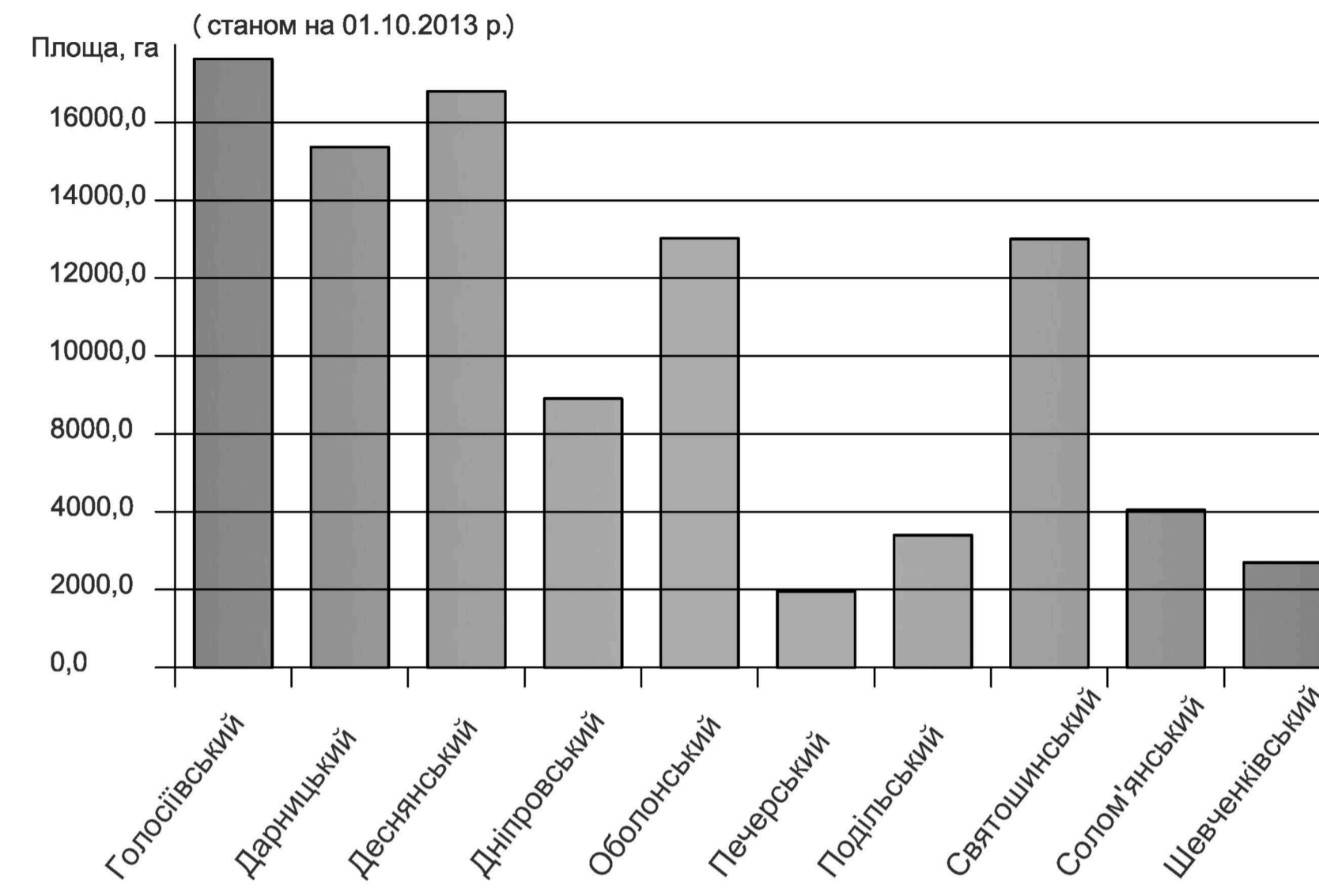
АТЕСТАЦІЙНА РОБОТА МАГІСТРА										
КНУБА										
Зм.	Кл.	Прізвище	Піліс	Дата	Методологічні основи інженерного благоустрою житлового масиву (На прикладі кварталу по просп. Лісовий в м. Києві)			Стадія	Аркуш	Аркушів
Виконав		Тіть В.С.						Д/П	1	14
Керівник		Шилова Т.О.								
Консультант		Шилова Т.О.			Положення діяння проступання в функціонально-просторовій структурі міста			зМБГ-61		
Ван. кафедри		Приймаченко О.П.								

СТРУКТУРА НАСЕЛЕННЯ ПО РАЙОНАМ М. КИЄВА

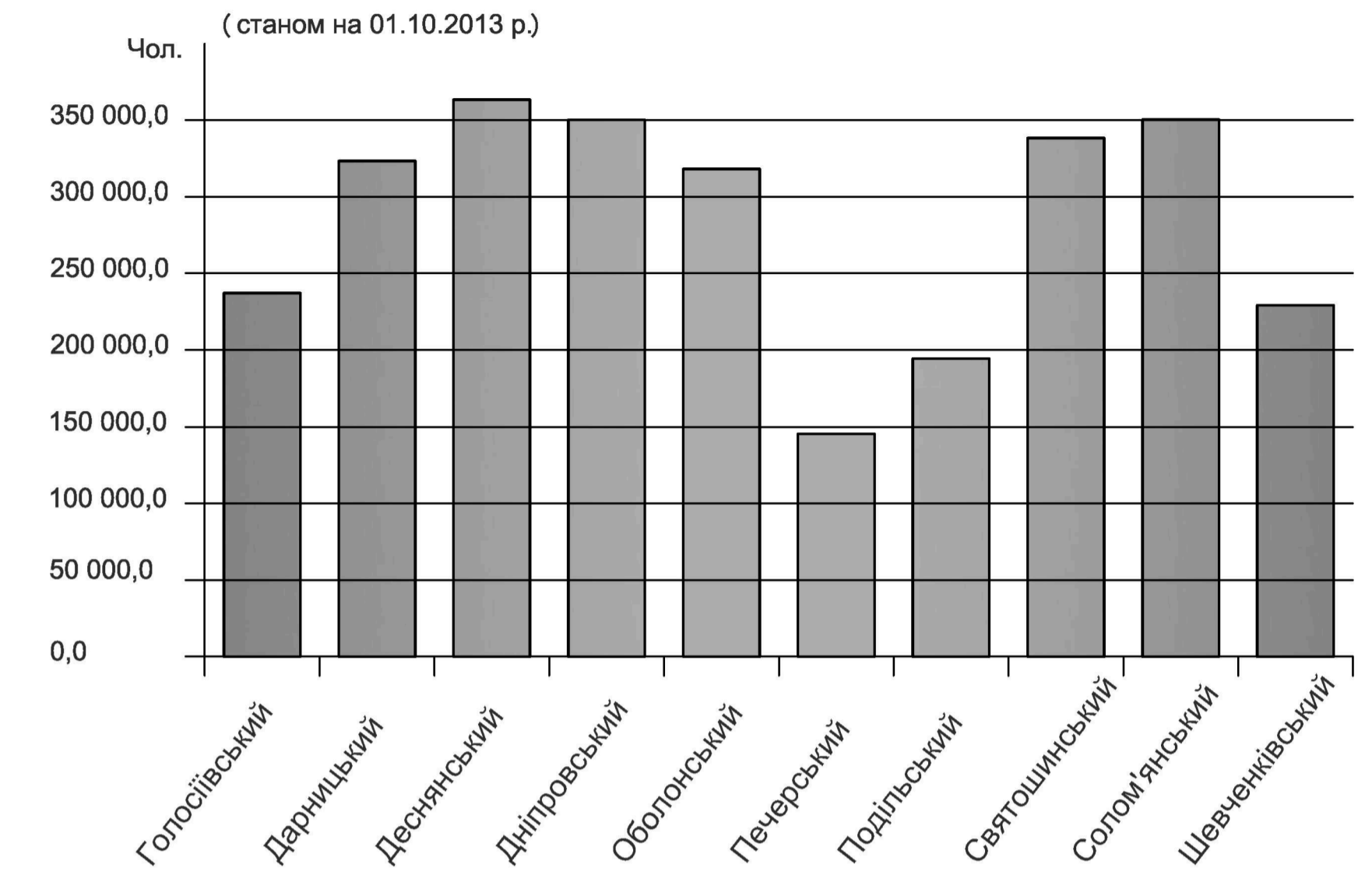
Адміністративне районування м.Києва



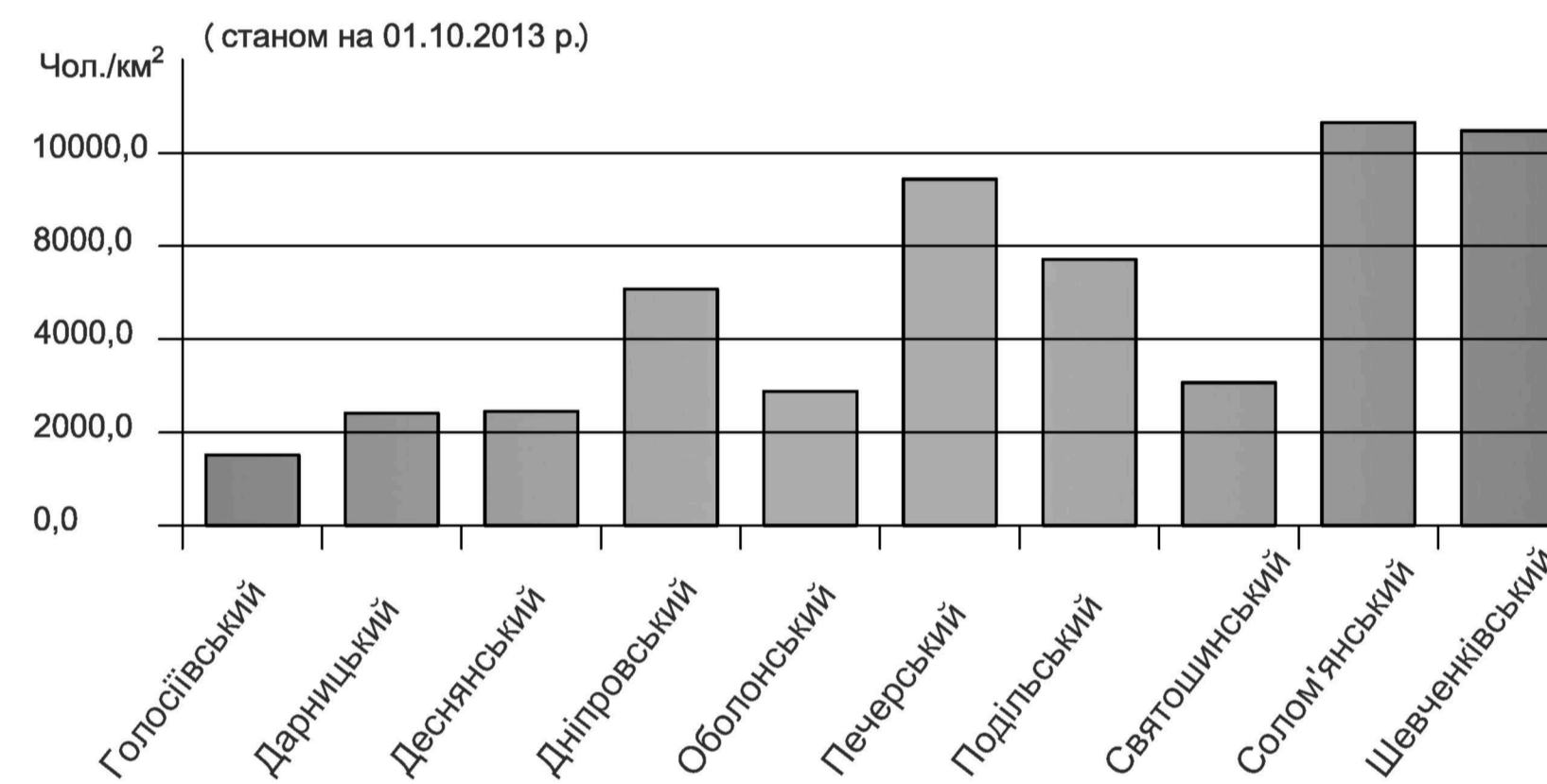
Площа районів міста Києва



Кількість населення по районах міста Києва



Щільність населення по районах міста Києва



Дані про адміністративний поділ та населення міста Києва

Район	Площа району (га)	Кількість населення (чол.)	Щільність населення (чол./кв.км)
Голосіївський	15 635	236 999	1516
Дарницький	13 363	323 400	2420
Деснянський	14 800	363 534	2456
Дніпровський	6 900	350 168	5075
Оболонський	11 020	318 069	2886
Печерський	1 955	145 462	7439
Подільський	3 400	194 303	5715
Святошинський	11 000	338 288	3075
Солом'янський	4 050	350 444	8653
Шевченківський	2 700	229 027	8482

Недоліки та проблеми при реконструкції рекреаційних територій великих міст України, методи їх вирішення

Вид	Недоліки та проблеми	Методи вирішення
Функціональні	Забезпечення місцями для тимчасового зберігання автомобілів.	Кількість машиномісць визначається за ДБН Б.2.2-12:2018 "Планування і забудова територій". Найбільш оптимальним методом вирішення даної проблеми є передбачення будівництва нових багаторівневих (наземних або підземних) автомобільних стоянок на рівні містобудування та подальше їх зведення.
	Екологізація району, що реконструюється	При неможливості створення окремих «зелених зон» на території, що реконструюється, через історично сформовану обмеженість площі такої території, можливе влаштування «живих огорож»
	Влаштування дитячих та спортивних майданчиків в умовах сформованості району, що викликає обмеженість території	При неможливості проектування дитячих та спортивних майданчиків на території, можливе проектування їх у найближчих зелених зонах
	Забезпечення безбар'єрного середовища для маломобільних груп населення	Для забезпечення безбар'єрного середовища для маломобільних груп населення пропонується проектування всіх пошкоджених та транспортних хляків в один рівень, з використанням пандусів та пухлих поверхонь.
Естетичні	Створення естетично привабливої території для життя та відпочинку	Залучення до проектів нових сучасних архітекторів, що будуть розробляти проект реконструкції за вимогами та нормами, але за досвідом сучасних та новітніх архітекторів світу.
	Забезпечення цілісності концепції озеленення історично району міста, усього міста та території що реконструюється	Для забезпечення цілісності концепції необхідно розробити провила та пропозиції загального вигляду району та міста в цілому, що дозволить мати гармонічний "зовнішній вигляд" міста
	Забезпечення стильової та концептуальної єдності модернізованих територій з існуючими районами та запланованими концепціями розвитку.	Забезпечення такого роду цілісності та єдності можливо досягти лише на рівні містобудівних планів та документації, за допомогою встановлення вимог до проектів реконструкції територій в межах міста та провадження нагляду зі сторони місцевого містобудівного органу

Забезпеченість мешканців м. Києва зеленими насадженнями загального користування відповідно до адміністративних районів

Район	Площа району (га)	Кількість населення (чол.)	Щільність населення (чол./км ²)	Забезп. ЗН загал.корист. (м ² /чол.)
Голосіївський	15 635	236 999	1516	38
Дарницький	13 363	323 400	2420	10,3
Деснянський	14 800	363 534	2456	14,4
Дніпровський	6 900	350 168	5075	21,5
Оболонський	11 020	318 069	2886	20,1
Печерський	1 955	145 462	7439	18,5
Подільський	3 400	194 303	5715	13,6
Святошинський	11 000	338 288	3075	9,2
Солом'янський	4 050	350 444	8653	7,3
Шевченківський	2 700	229 027	8482	20,2

АТЕСТАЦІЙНА РОБОТА МАГІСТРА					
КНУБА					
Зм.	Кіл.	Прізвище	Підпис	Дата	
Виконав	Гітєв В.С.				
Керівник	Шилова Т.О.				
Консультант	Шилова Т.О.				
Методологічні основи інженерного благоустрою житлового масиву (На прикладі кварталу по просп. Львівській в м. Києві)				Стадія	Аркшв
				Д/П	2
				14	
СТРУКТУРА НАСЕЛЕННЯ ПО РАЙОНАМ М. КИЄВА				зМБГ-61	
Вив. кафедри Приймаченко О.Н.					

ТЕРМІНОЛОГІЧНЕ ВИЗНАЧЕННЯ ПОНЯТТЯ БЛАГОУСТРОЮ ТЕРИТОРІЙ НАСЕЛЕНИХ ПУНКТІВ

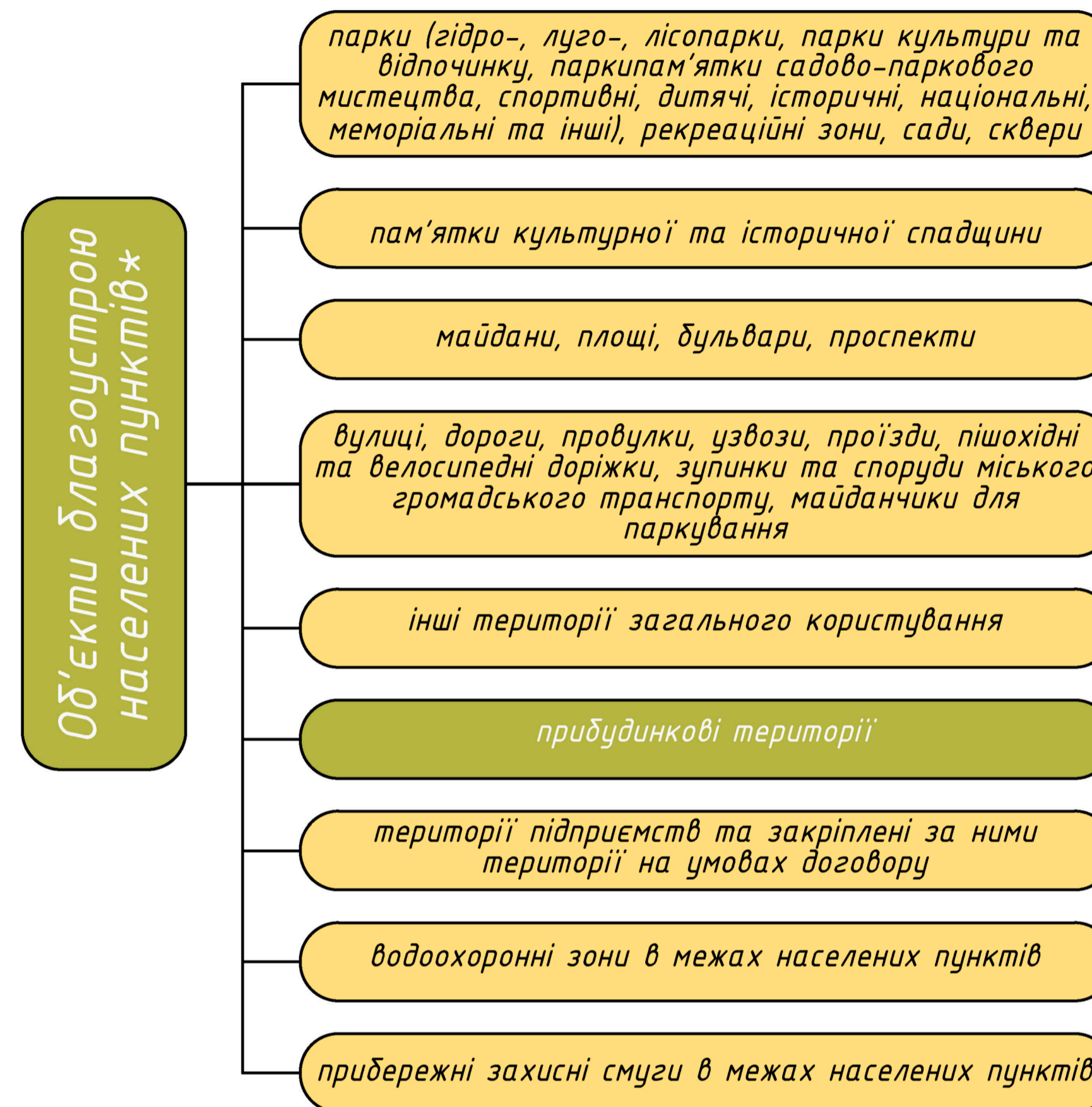
Благоустрій населених пунктів* - це комплекс робіт з інженерного захисту, розчищення, осушення та озеленення території, а також соціально-економічних, організаційно-правових та екологічних заходів з покращання мікроклімату, санітарного очищення, зниження рівня шуму та інше, що здійснюються на території населеного пункту з метою її раціонального використання, належного утримання та охорони, створення умов щодо захисту і відновлення сприятливого для життєдіяльності людини довкілля.

На території з колективним користуванням прибудинковою територією (багатоквартирна багатоповерхова забудова) треба передбачати*: транспортний проїзд (проїзди), пішохідні комунікації (основні, другорядні), велодоріжки, майданчики (дитячі, спортивні, відпочинку, розміщення контейнерів для збирання побутових відходів, гостьових автостоянок, майданчики для вигулу собак), озеленення території. В усіх місцях перетину пішохідних шляхів з проїздами необхідно влаштовувати плавні переходи для зручності пересування маломобільних груп населення. Висоту бордюрів на краях пішохідних шляхів на ділянці приймають згідно з ДБН В.2.2-17. Біля будинку треба обов'язково розмежувати проїзду та пішохідну частину.

Обов'язковий перелік елементів благоустрою на прибудинковій території колективного користування повинен включати*:

- тверді види покриття проїзду,
- різні види покриття майданчиків,
- елементи сполучення поверхонь,
- обладнання майданчиків,
- озеленення,
- освітлювальне обладнання,
- урни, обладнання для паркування велосипедів.

Об'єкти благоустрою населених пунктів*



Перелік робіт з благоустрою

- інженерне забезпечення, інженерна підготовка та захист території
- приведення території у належний санітарно-гігієнічний стан
- створення пішохідно-транспортних комунікацій
- ремонт та утримання будинків і споруд
- озеленення, облаштування охоронних та рекреаційних зон
- розміщення тимчасових споруд для обслуговування населення
- міське обладнання (технологічне, функціональне облаштування, декоративне обладнання, запроєктоване за дизайнерськими розробками)
- ігрове та спортивне обладнання
- встановлення освітлювального обладнання території, споруди
- зовнішня реклама та засоби інформаційно-комунікаційних систем
- тимчасове упорядкування територій, які втратили первісне функціональне призначення
- оформлення та благоустрою будівельних майданчиків та об'єктів незавершеного будівництва

Розміри майданчиків у складі прибудинкових територій **

Майданчики	Питомі розміри майданчиків	
	м ² на 1 особу	1 житлову одиницю (квартиру)
Для ігор дітей дошкільного і молодшого шкільного віку	0,7	1,75
Для відпочинку дорослого населення	0,2	0,5
Для тимчасової стоянки автомобілів	Згідно з розділом 10	
Для тимчасової стоянки велосипедів	0,1	0,25
Для занять фізкультурою	2,0	5,0
Для збирання побутових відходів	За розрахунком згідно з табл. 6.6	
Для вигулювання домашніх тварин *	0,3	0,3

Примітка 1. Відстані від майданчиків для занять фізкультурою встановлюються залежно від їхніх шумових характеристик.

*Майданчики для вигулювання домашніх тварин мають влаштовуватися поза межами прибудинкових територій на спеціально визначених ділянках на відстані не менше ніж 40 м від вікон житлового будинку та майданчиків для ігор і відпочинку та занять фізкультурою.

Примітка 2. За рішенням органів місцевого самоврядування на прибудинкових територіях можуть облаштовуватися майданчики для господарських цілей (для сушіння білизни та чищення килимів) з розрахунку 0,1 м² на одну особу або 0,25 м² на одну житлову одиницю (квартиру). Відстані від майданчиків для господарських цілей до найбільш віддаленого входу у житловий будинок слід приймати не більше 100 м.

Примітка 3. Майданчики для ігор дітей та території озеленення мають розміщуватися усередині житлової групи (житлового кварталу) з можливим їх улаштуванням на відкритих озелених терасах житлових та громадських будинків.

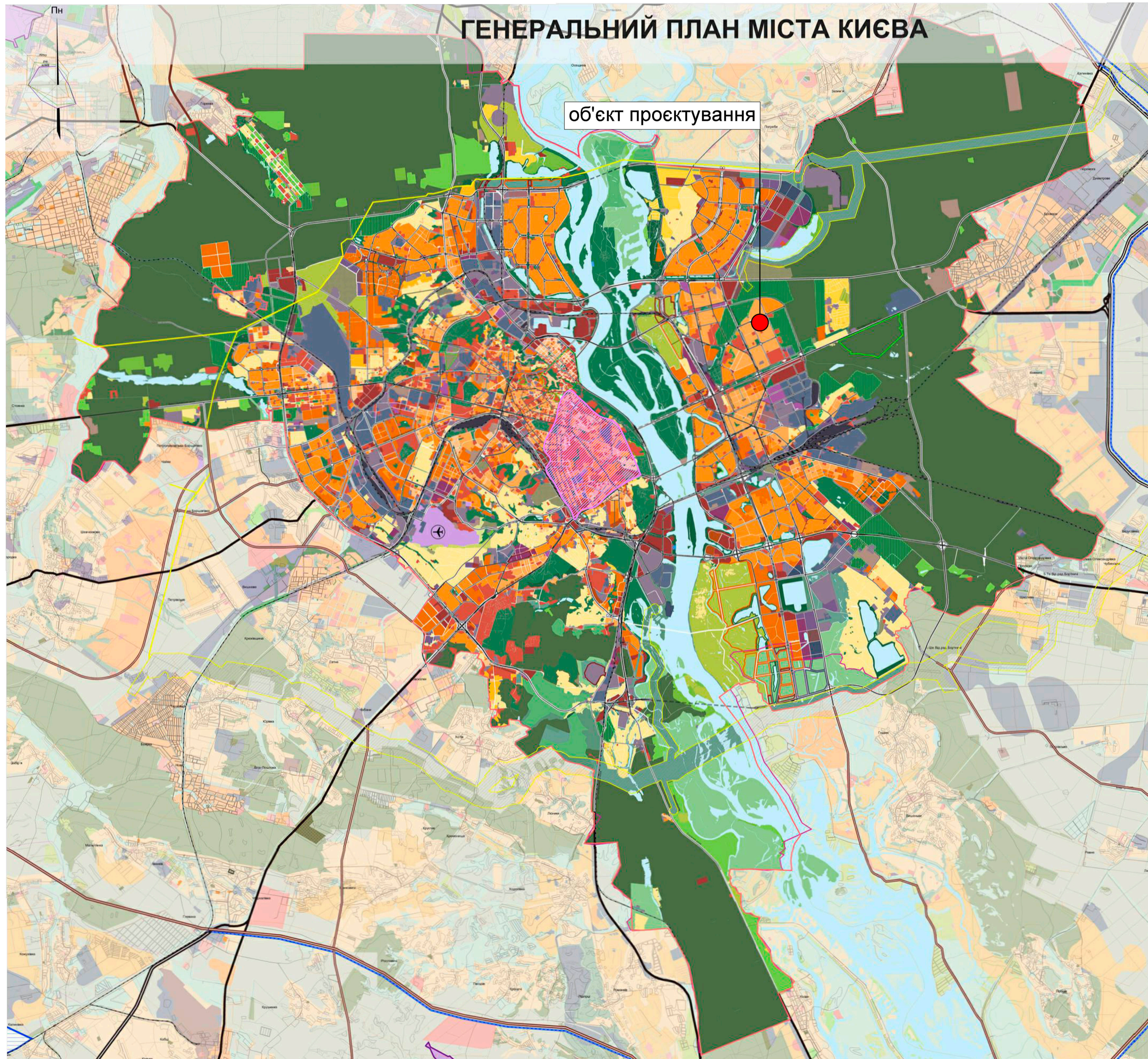
Майданчики для занять фізкультурою рекомендується розміщувати як окрему озеленену зону (мікрорайонний сквер), що обслуговує мікрорайон або групу житлових кварталів, які формують цілісний мікрорайон. За наявності мікрорайонного скверу з фізкультурно-спортивною зоною, площу фізкультурних майданчиків в межах прибудинкових територій слід передбачати за нормою 0,2 м² на одну особу при дотриманні нормативу зеленних насаджень обмеженого користування 6 м² на 1 особу житлового будинку.

Площа та розміщення майданчика роздільного збирання побутових відходів на житловій території**

Спосіб збирання	Площа планувального модуля, м ²				Відстань від вікон житлових, громадських будівель, м
	Планувальний модуль (1 контейнер)		Планувальний модуль (2 контейнера)		
	0,4 м ³	1,1 м ³	0,8 м ³	2,2 м ³	
Наземний	7.5	10.00	11.00	16.00	20
Підземний	3.5		5.5		Визначаються технічними умовами
Вакуумний	3,5		5,5		Визначається технічними умовами

АТЕСТАЦІЙНА РОБОТА МАГІСТРА					
КНУБА					
Зм.	Кіл.	Прізвище	Підпис	Дата	
Виконав	Титів В.С.				Методологічні основи інженерного благоустрою житлового масиву (На прикладі кварталу по просп. Лیبоній в м. Києві)
Керівник	Шилова Т.О.				Стадія
Консультант	Шилова Т.О.				Аркуш
					Аркушів
					Д/П
					3
					14
ТЕРМІНОЛОГІЧНЕ ВИЗНАЧЕННЯ ПОНЯТТЯ БЛАГОУСТРОЮ ТЕРИТОРІЙ НАСЕЛЕНИХ ПУНКТІВ					
Зав. кафедрою Приймаченко О.В.					
ЗМБГ-61					

ПОЛОЖЕННЯ ДІЛЯНКИ ПРОЄКТУВАННЯ В ФУНКЦІОНАЛЬНО - ПРОСТОРОВІЙ СТРУКТУРІ МІСТА



УМОВНІ ПОЗНАЧЕННЯ

ЖИТЛОВА ТЕРИТОРІЯ:

- САДИБНА ЗАБУДОВА
- СЕРЕДНЬО- ТА МАЛОПОВЕРХОВА ЗАБУДОВА (ДО 9 ПОВ.)
- ЗМІШАНА СЕРЕДНЬО- ТА БАГАТОПОВЕРХОВА ЗАБУДОВА
- БАГАТОПОВЕРХОВА ЗАБУДОВА (9 І БІЛЬШЕ ПОВ.)
- ЖИТЛОВО-ГРОМАДСЬКА ЗАБУДОВА

ТЕРИТОРІЯ ГРОМАДСЬКОЇ ЗАБУДОВИ

ВИРОБНИЧА ТЕРИТОРІЯ:

- ВИРОБНИЧО-ГРОМАДСЬКА
- ПРОМИСЛОВА ТА НАУКОВО-ВИРОБНИЧА
- КОМУНАЛЬНО-СКЛАДСЬКА ТА ІНЖЕНЕРНОГО ОБЛАДНАННЯ
- СІЛЬСЬКОГОСПОДАРСЬКОГО ВИРОБНИЦТВА

ТЕРИТОРІЯ ЗЕЛЕНИХ НАСАДЖЕНЬ ТА РЕКРЕАЦІЙНИХ ЗАКЛАДІВ:

- ЗЕЛЕНІ НАСАДЖЕННЯ ЗАГАЛЬНОГО КОРИСТУВАННЯ
- ЗЕЛЕНІ НАСАДЖЕННЯ СПЕЦІАЛЬНОГО ПРИЗНАЧЕННЯ (ЗАХИСНІ ЗЕЛЕНІ НАСАДЖЕННЯ)
- ЛІСИ ТА ЛІСОПАРКИ
- ЛУГИ ТА ЛУГОПАРКИ
- САДОВО-ДАЧНА ЗАБУДОВА
- САДІВНИЦТВО
- КУРОРТНІ ТА РЕКРЕАЦІЙНО-ОЗДОРОВЧІ ОЗЕЛЕНЕНІ ТЕРИТОРІЇ

ТЕРИТОРІЯ ТРАНСПОРТНОЇ ІНФРАСТРУКТУРИ ТА ОБ'ЄКТІВ ЗОВНІШНЬОГО ТРАНСПОРТУ:

- ЕЛЕКТРОТРАНСПОРТ ТА МЕТРОПОЛІТЕН
- ВОДНИЙ ТРАНСПОРТ
- ЗАЛІЗНИЧНИЙ ТРАНСПОРТ
- ПОВІТРЯНИЙ ТРАНСПОРТ

ВУЛИЦІ ТА ДОРОГИ:

- ЗАГАЛЬНОМІСЬКОГО ЗНАЧЕННЯ
- РАЙОННОГО ЗНАЧЕННЯ
- ЖИТЛОВІ
- ТУНЕЛІ

ІНШЕ:

- КЛАДОВИЩА, КРЕМАТОРІЇ
- ТЕРИТОРІЇ СПЕЦІАЛЬНОГО ПРИЗНАЧЕННЯ
- ОХОРОННА ЗОНА МАГІСТРАЛЬНИХ ГАЗОПРОВІДІВ
- ВОДНІ ПОВЕРХНІ

МЕЖІ:

- МУЗЕЮ НАРОДНОЇ АРХІТЕКТУРИ ТА ПОБУТУ НАЦІОНАЛЬНО АКАДЕМІЇ НАУК УКРАЇНИ
- ІСТОРИКО-КУЛЬТУРНИХ ТА МЕМОРІАЛЬНИХ ЗАПОВІДНИКІВ
- МІСТА КИЄВА

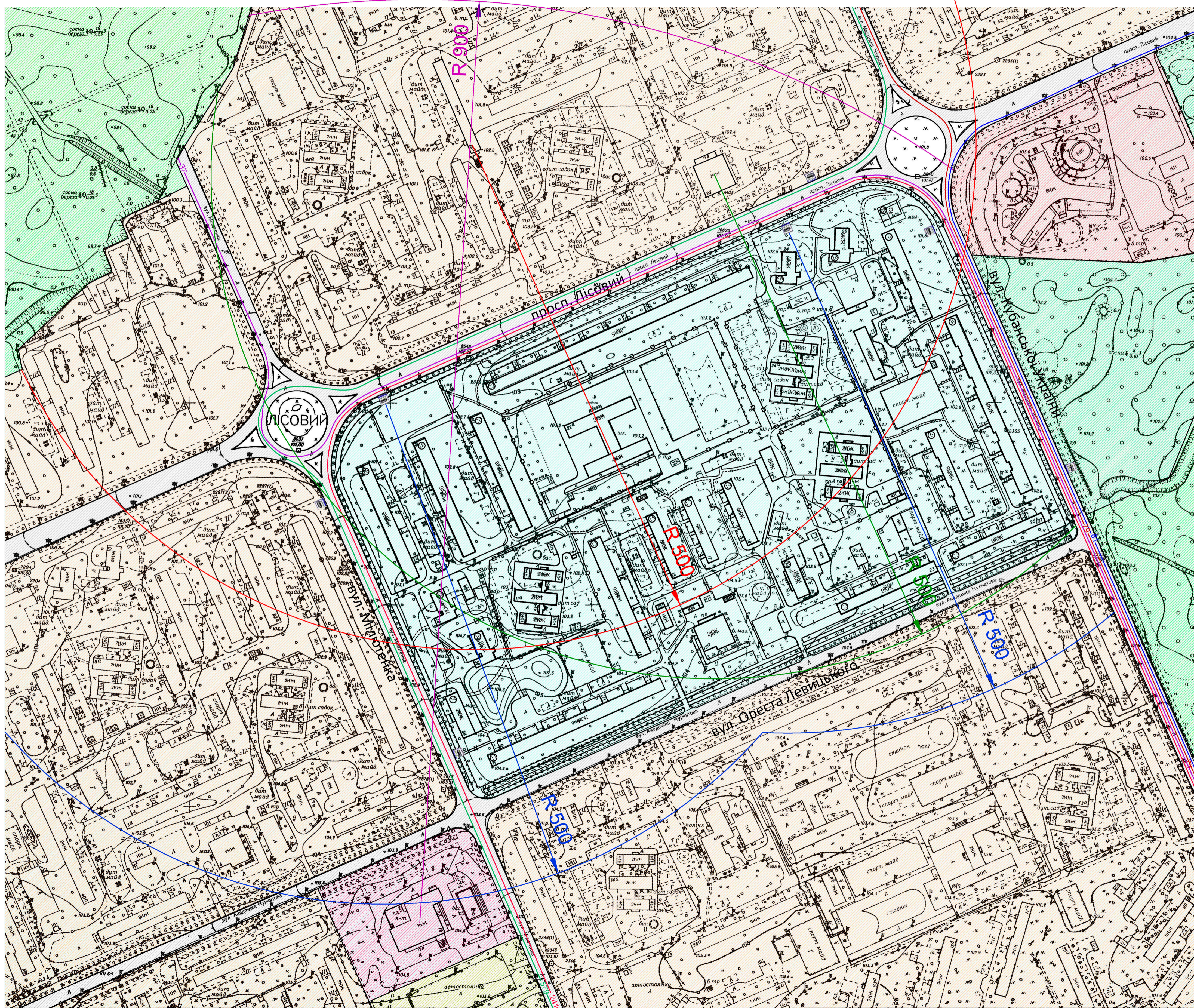
Умовні позначення:

- положення об'єкту проєктування в плані міста
- центральна частина міста

КО "ІНСТИТУТ ГЕНЕРАЛЬНОГО ПЛАНУ МІСТА КИЄВА"

АТЕСТАЦІЙНА РОБОТА МАГІСТРА										
КНУБА										
Зм.	Кіл.	Прізвище	Підпис	Дата	Методологічні основи інженерного благоустрою житлового масиву (На прикладі кварталу по просп. Лейбовий в м. Києві)			Стадія	Аркуш	Аркушів
Виконав		Гітєв В.С.						Д/П	4	14
Керівник		Шилова Т.О.								
Консультант		Шилова Т.О.								
Положення ділянки проєктування в функціонально-просторовій структурі міста					зМБГ-61					
Зав. кафедри/Приватченко О.І.										

СИТУАЦІЙНИЙ ПЛАН М 1:2000



Умовні позначення:

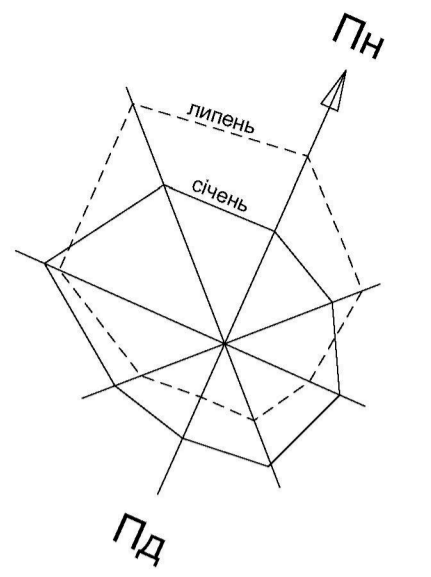
- ділянка проектування
- середь та малоповерхова забудова (до 9 пов.)
- зелені насадження загального користування
- ліси
- територія медичного закладу
- територія пансіонату
- територія кінотеатру
- приватна автостоянка
- вулиці районного і житлового значення
- зупинка МПТ
- автобусні маршрути
- тролейбусні маршрути
- маршрутні таксі
- R500 радіус обслуговування зупинки МПТ
- R500 радіус доступності кінотеатру
- R500 радіус доступності супермаркету
- R500 радіус доступності аптеки

АТЕСТАЦІЙНА РОБОТА МАГІСТРА					
КНУБА					
Зм.	Кіл.	Прізвище	Підпис	Дата	
Виконав		Гітєв В.С.			Методологічні основи інженерного благоустрою житлового масиву (На прикладі кварталу по просп. Лісовий в м. Києві)
Керівник		Шилова Т.О.			Стадія
Консультант		Шилова Т.О.			Аркуш
					Аркушів
					Д/П
					5
					14
Ситуаційний план М 1:2000					зМБГ-61
Зав. кафедрой Приймаченко О.Н.					

СХЕМА ФУНКЦІОНАЛЬНОГО ВИКОРИСТАННЯ

ТЕРИТОРІЇ М 1:1000

просп. Лісовий



вул. Мілютенка

вул. Кубанської України

Умовні позначення:

- житлові будинки
- територія житлових будинків
- споруди інженерної інфраструктури
- громадські будівлі
- територія громадських будівель
- ЗОШ I-III ступенів
- територія ЗОШ I-III ступенів
- дошкільні і позашкільні установи
- територія дошкільних і позашкільних установ

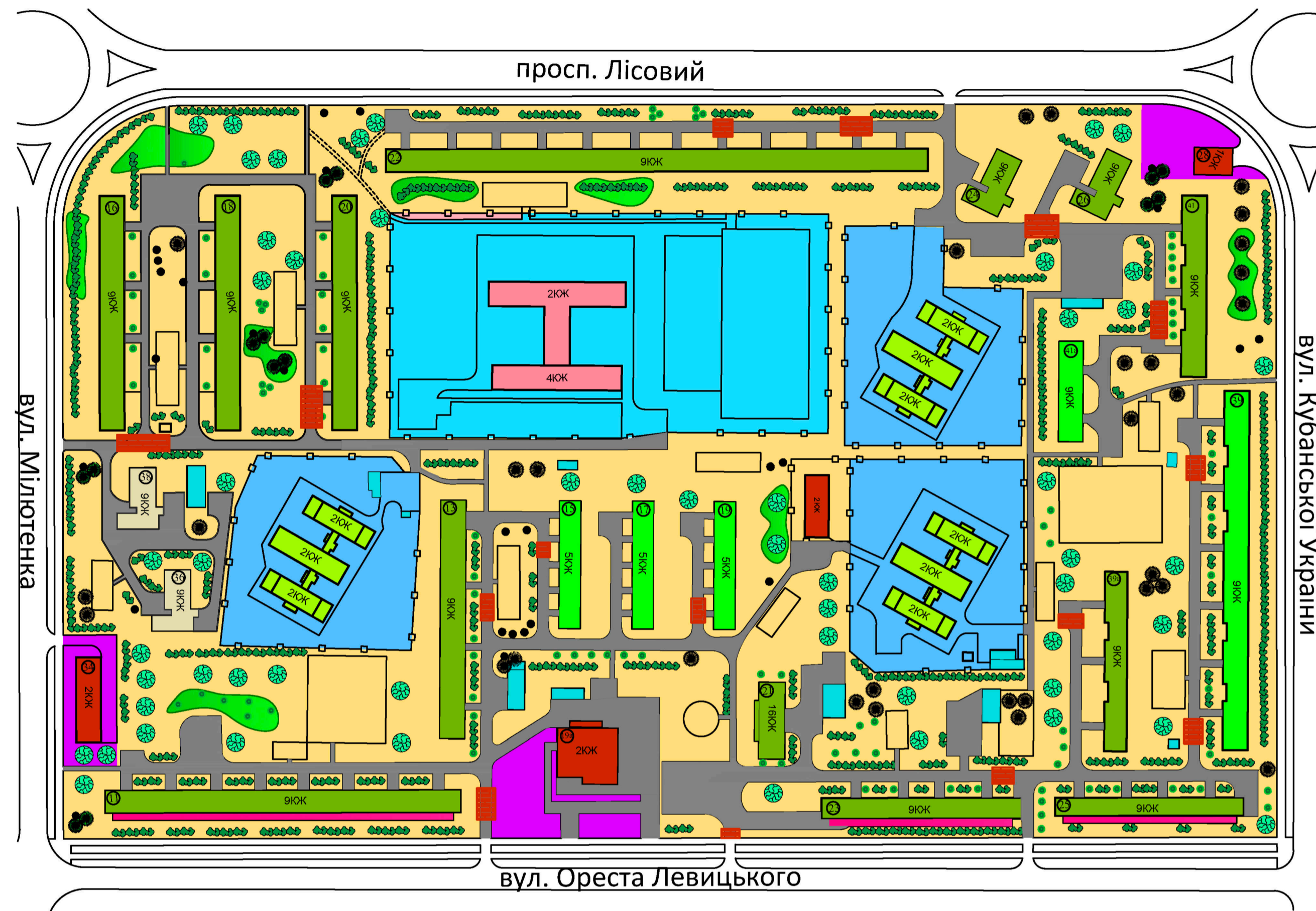
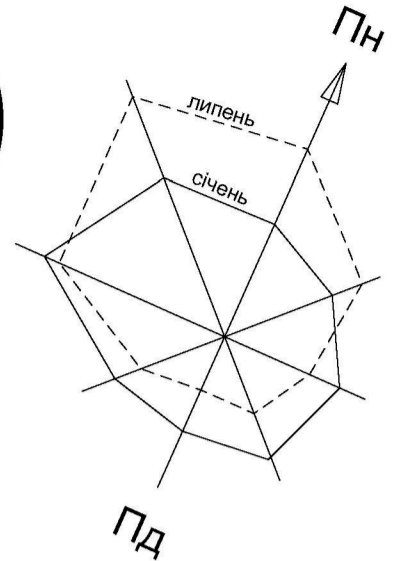
ТЕП

№	Найменування	Позначення	Площа
1	Територія житлової забудови		S=12,02 га
2	Територія ЗОШ I-III ступенів		S=2,69 га
3	Територія дошкільних і позашкільних установ		S=2,94 га
4	Територія громадських будівель		S=0,86 га
5	Вбудовано-прибудовані приміщення		S=1,102м2
6	Інженерні споруди		S=0,15 га

вул. Ореста Левицького

АТЕСТАЦІЙНА РОБОТА МАГІСТРА										
КНУБА										
Зм.	Кіл.	Прізвище	Підпис	Дата	Методологічні основи інженерного благоустрою житлового масиву (На прикладі кварталу по просп. Лісовий в м. Києві)			Стадія	Аркуш	Аркушів
Виконав		Гітєв В.С.			Схема функціонального використання території М 1:1000			Д/П	6	14
Керівник		Шилова Т.О.								
Консультант		Шилова Т.О.								
Зав. кафедрой				Приймаченко О.Н.						

КОМПЛЕКСНА СХЕМА ОЦІНКИ ТЕХНІЧНОГО СТАНУ БУДІВЕЛЬ ТА СПОРУД М 1:2000



Оцінка технічного стану будинків та споруд:

Характеристика будинків за поверховістю	Вид матеріалу стін будинків	Кількість будинків у загальній кількості по мікрорайону	Розподіл фіз. зносу по групі *	Середньозважена оцінка фізичного зносу по групі	Технічний стан будівель та споруд	Розподіл будинків у мікрорайоні за оцінкою техн. стану
Житлового призначення						
5-поверхові	цегляні	3/3	3 будинки/ (100%)	21-40 %	задовільний - в деяких місцях на будинку порушена відмостка, тріщини на стріхах	5 будинків - задовільний стан
9-поверхові	З/б плити і облицьовані плиткою	2/16	1 будинок/ (12-15%)	21-40 %	задовільний - в деяких місцях відлущилась плитка також полущилась відмостка	15 будинків - добрий стан
16-поверхові	З/б моноліт пофарбовані	1/1	1 будинок/ (100%)	0-20 %	добрий на буд. в деяких місцях відпав шар штукатурки	
Громадського призначення						
2-поверхові	З/б моноліт пофарбовані	1/1	1 будинок / (100%)	0-20 %	добрий на буд. в деяких місцях на будинку відлущилась фарба, полущилась відмостка	22 будинків - добрий стан
2-поверхові	цегляні	1/1	1 будинок/ (100%)	0-20 %	добрий - деяких місцях на будинку полущилась цегла	
2-поверхові	цегляні облицьовані плиткою	1/1	1 будинок/ (100%)	0-20 %	добрий - полущилась відмостка	
Комунального призначення						
1-поверхові	цегляні	5/8	1 будинок/ (100%)	21-40 %	задовільний - в деяких місцях на будинку порушена відмостка, тріщини на стріхах, потрібен ремонт	3 будинків - задовільний стан 3 будинків - добрий стан

Умовні позначення:

- житлові будинки
- дошкільні і позашкільні установи
- територія житлових будинків
- територія дошкільних і позашкільних установ
- споруди інженерної інфраструктури
- 0% до 20% зносу
- громадські будівлі
- 20% до 40% зносу
- територія громадських будівель
- дерева та кущі, що потребують розчистки
- ділянка дороги, яка потребує ремонту
- ЗОШ I-III ступенів
- територія ЗОШ I-III ступенів

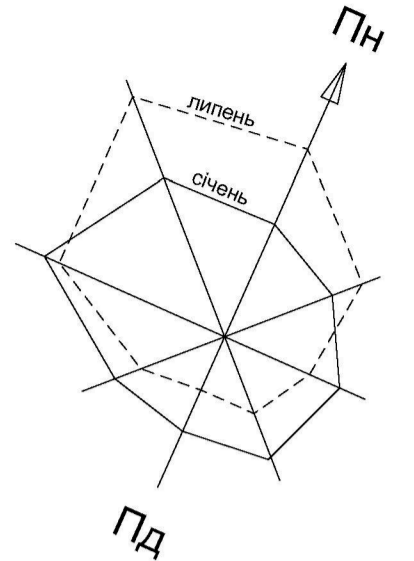


АТЕСТАЦІЙНА РОБОТА МАГІСТРА										
КНУБА										
Зм.	Кіл.	Прізвище	Підпис	Дата	Методологічні основи інженерного благоустрою житлового масиву (На прикладі кварталу по просп. Лісовий в м. Києві)			Стадія	Аркуш	Аркушів
Виконав		Гіть В.С.						Д/П	7	14
Керівник		Шилова Т.О.								
Консультант		Шилова Т.О.								
					Комплексна схема оцінки технічного стану будівель та споруд М 1:2000			зМБГ-61		
Зав. кафедри Приймаченко О.І.										

СХЕМА ОБСЛУГОВУВАННЯ ОБ'ЄКТІВ КПО

М 1:1000

просп. Лісовий



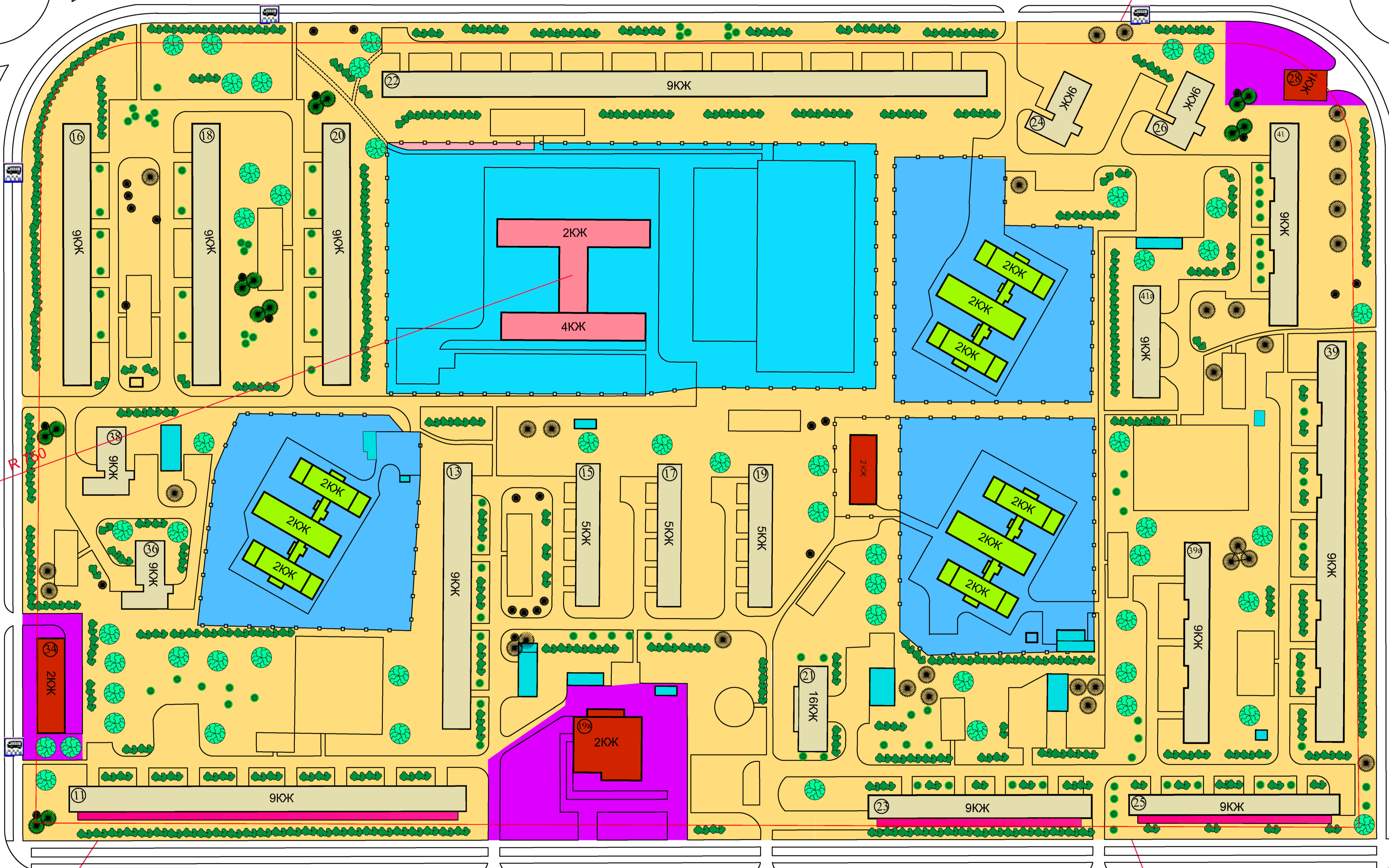
вул. Мілютенка

вул. Кубанської України

вул. Ореста Левицького

Умовні позначення:

- житлові будинки
- територія житлових будинків
- споруди інженерної інфраструктури
- громадські будівлі
- територія громадських будівель
- ЗОШ I-III ступенів
- територія ЗОШ I-III ступенів
- дошкільні і позашкільні установи
- територія дошкільних і позашкільних установ
- червона лінія
- зупинка МПТ



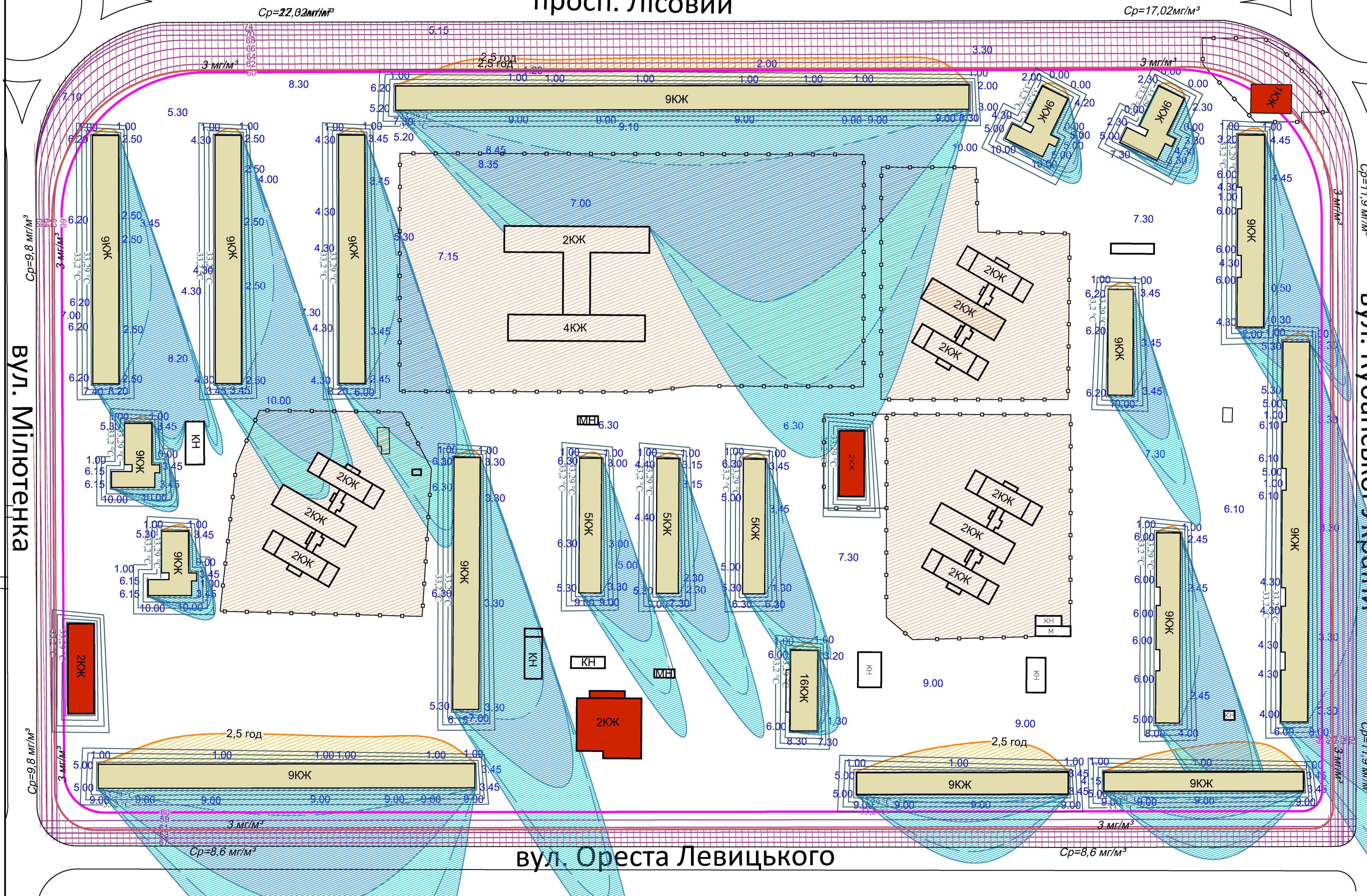
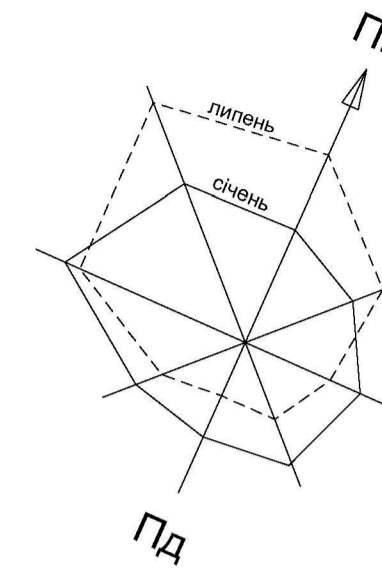
Радіуси доступності:

- R750** радіус доступності шкільних, і позашкільних установ
- R300** радіус доступності дошкільних установ

АТЕСТАЦІЙНА РОБОТА МАГІСТРА										
КНУБА										
Зм.	Кіл.	Прізвище	Підпис	Дата	Методологічні основи інженерного благоустрою житлового масиву (На прикладі кварталу по просп. Лісовий в м. Києві)			Стадія	Аркуш	Аркушів
Висомак		Тетя В.С.			Схема обслуговування об'єктів КПО М 1:1000			Д/П	8	14
Керівник		Шилова Т.О.								
Консультант		Шилова Т.О.								
Зав. кафедри Приймаченко О.Н.										

КАРТА КОМПЛЕКСНОЇ ОЦІНКИ УМОВ КОМФОРТНОСТІ М 1:1000

просп. Лісовий



Умовні позначення:

- 9КЖ житлові будинки/поверховість
- вулиці та дороги
- громадські будівлі
- територія ЗОШ I-III ступенів, дитячих дошкільних і позашкільних установ
- зона дискомфорту, тривалість освітлення території сонячним промінням < 2,5 год
- 5.30 час інсолювання години
- зона акустичного дискомфорту, рівень шуму > 60 дБА
- зона дискомфорту, концентрація CO₂ > 3 мг/м³
- зона дискомфорту, середня температура шкіри людини відповідає умові T > 33,2 С
- зона дискомфорту, вітряний режим відповідає умові V_т < 1 м/с / зона V70% = 0.92 м/с
- зона V60% = 1.23 м/с
- зона V50% = 1.45 м/с
- зона V40% = 1.85 м/с

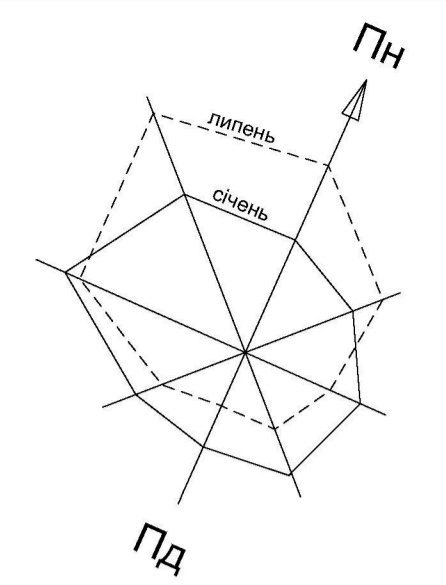
Вул. Мілютенка

Вул. Кубанської України

Вул. Ореста Левицького

АТЕСТАЦІЙНА РОБОТА МАГІСТРА										
КНУБА										
Зм.	Кіл.	Прізвище	Підпис	Дата	Методологічні основи інженерного благоустрою житлового масиву (На прикладі кварталу по просп. Лісовий в м. Києві)			Стадія	Аркуш	Аркушів
		Висомак	Гіть В.С.					Д/П	9	14
		Керівник	Шилова Т.О.					Карта комплексної оцінки умов комфортності М 1:1000		
		Консультант	Шилова Т.О.					зМБГ-61		
Ван. кафедри Прибывченко О.Н.										

ГЕНЕРАЛЬНИЙ ПЛАН М 1:1000



просп. Лісовий

вул. Мілютенка

вул. Кубанської України

вул. Ореста Левицького

Техніко-економічні показники проекту

№	Найменування	Од. Вим.	Кіл-ть
1	Загальна площа території	га	26,58
2	Загальна площа проїздів	га	2,19
3	Загальна площа тротуарів доріжок	га	2,47
4	Загальна площа житлової забудови	га	2,31
5	Загальна площа нежтл. забудови	га	0,64
6	Площа зелених насаджень	га	11,37
7	Загальна кількість населення	чол.	5311
8	Щільність населення	чол/га	200
9	Середня поверховість	пов.	8

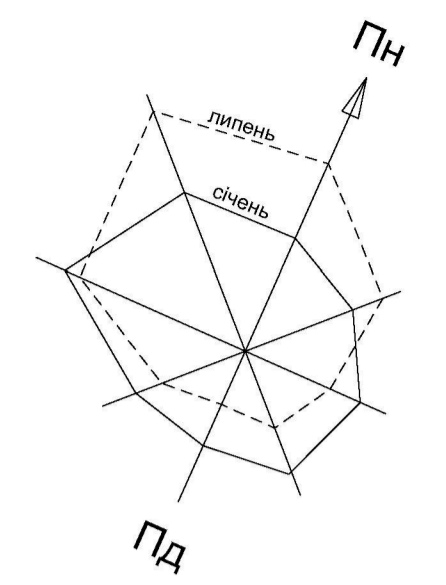
Умовні позначення:

- 9КЖ житлові будинки/поверховість
- громадські будівлі
- ЗОШ I-III ступенів
- дошкільні і позашкільні установи
- проектний ТЦ з підземним паркінгом на 600п.м.
- межі ТЦ
- гральні майданчики для дітей дошкільного віку
- гральні майданчики для дітей ясельного віку
- гральні майданчики для дітей шкільного віку
- майданчик для відпочинку дорослого населення
- господарський майданчик для сушки білизни
- господарський майданчик для чистки
- майданчик для занять фізкультурою та спортом
- сміттєзбірний майданчик
- газон
- вулиці та дороги

Відомість елементів озеленення

№	Найменування породи та виду озеленення	Позначення	К-сть	Примітка
1	Ялина звичайна		104	
2	Карликовий кіпарис		117	
3	Каштан		70	
4	Куц		390	

АТЕСТАЦІЙНА РОБОТА МАГІСТРА					
КНУБА					
Зм.	Кіл.	Прізвище	Підпис	Дата	
Висомак	Геть В.С.				Методологічні основи інженерного благоустрою житлового масиву (На прикладі кварталу по просп. Лісовий в м. Києві)
Керівник	Шилова Т.О.				Стадія ДП
Консультант	Шилова Т.О.				Аркушів 10
Генеральний план М 1:1000					Аркушів 14
Зав. кафедрою Прибаченко О.Н.					зМБГ-61



просп. Лісовий

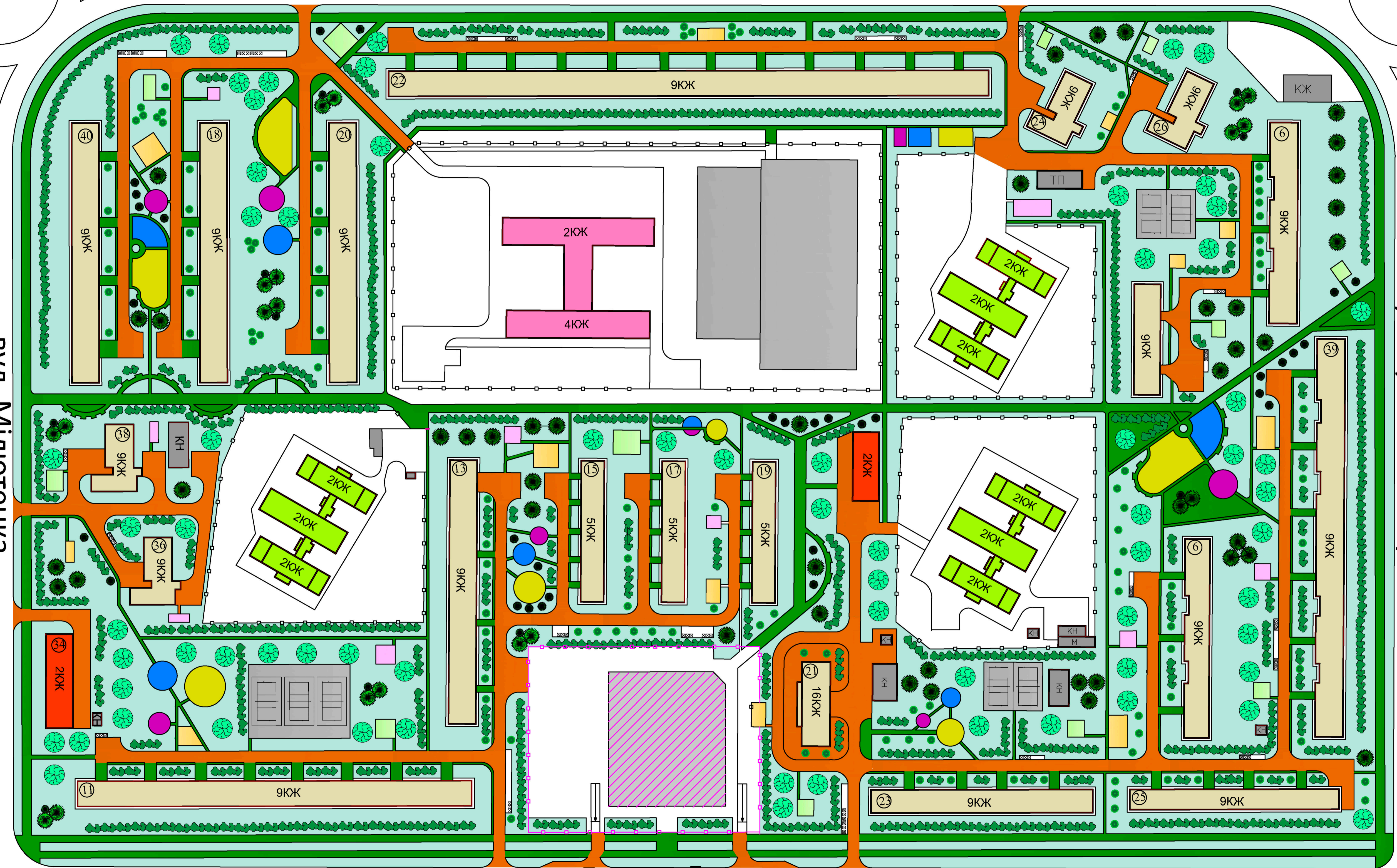
вул. Мілютенка

вул. Кубанської України

вул. Ореста Левицького

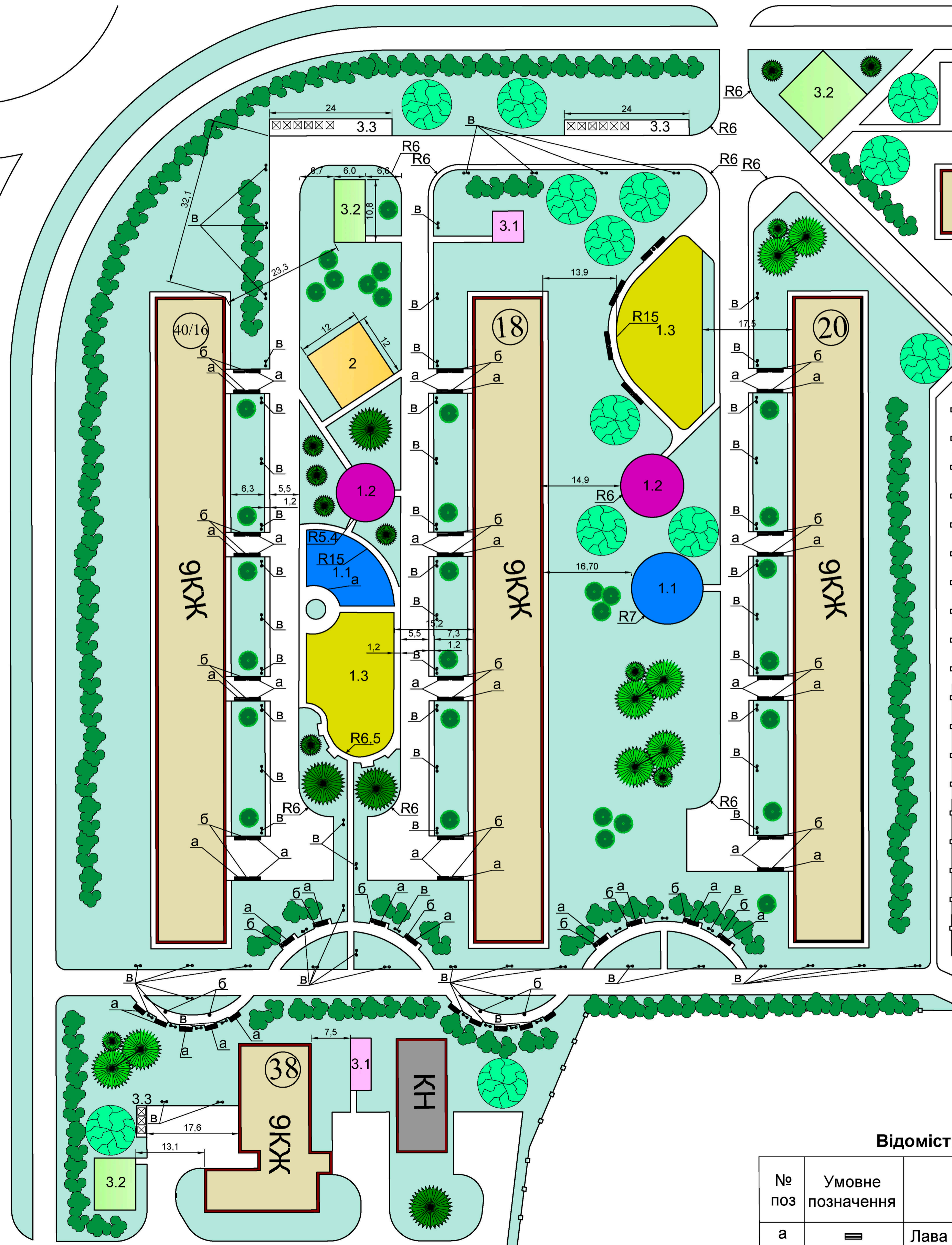
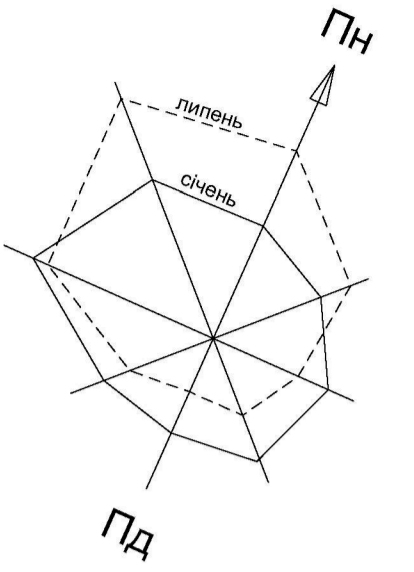
Умовні позначення:

- 9КЖ житлові будинки/поверховість
- громадські будівлі
- ЗОШ I-III ступенів
- дошкільні і позашкільні установи
- проектний ТЦ з підземним паркінгом на 600п.м.
- межі ТЦ
- гральні майданчики для дітей дошкільного віку
- гральні майданчики для дітей ясельного віку
- гральні майданчики для дітей шкільного віку
- майданчик для відпочинку дорослого населення
- господарський майданчик для сушки білизни
- господарський майданчик для чистки
- майданчик для занять фізкультурою та спортом
- сміттєзбірний майданчик
- газон
- пішохідна зона
- проїзжа частина



АТЕСТАЦІЙНА РОБОТА МАГІСТРА											
КНУБА											
Зм.	Кіл.	Прізвище	Підпис	Дата	Методологічні основи інженерного благоустрою житлового масиву (На прикладі кварталу по просп. Лісовий в м. Києві)			Стадія	Аркуш	Аркушів	
Виконав		Гітєв В.С.			Пішоходно - транспортна схема М 1:1000			Д/П	11	14	
Керівник		Шилова Т.О.									
Консультант		Шилова Т.О.									
Зав. кафедрой				Приймаченко О.Н.							

ФРАГМЕНТ СХЕМИ БЛАГОУСТРОЮ ТЕРИТОРІЇ М 1:500



Умовні позначення:

- 9КЖ житлові будинки/поверховість
- 1.1 гральні майданчики для дітей дошкільного віку
- 1.2 гральні майданчики для дітей ясельного віку
- 1.3 гральні майданчики для дітей шкільного віку

- 3.1 господарський майданчик для сушки білизни
- 3.2 господарський майданчик для чистки
- 3.3 сміттєзбірний майданчик
- газон
- вулиці та дороги



Відомість малих архітектурних форм

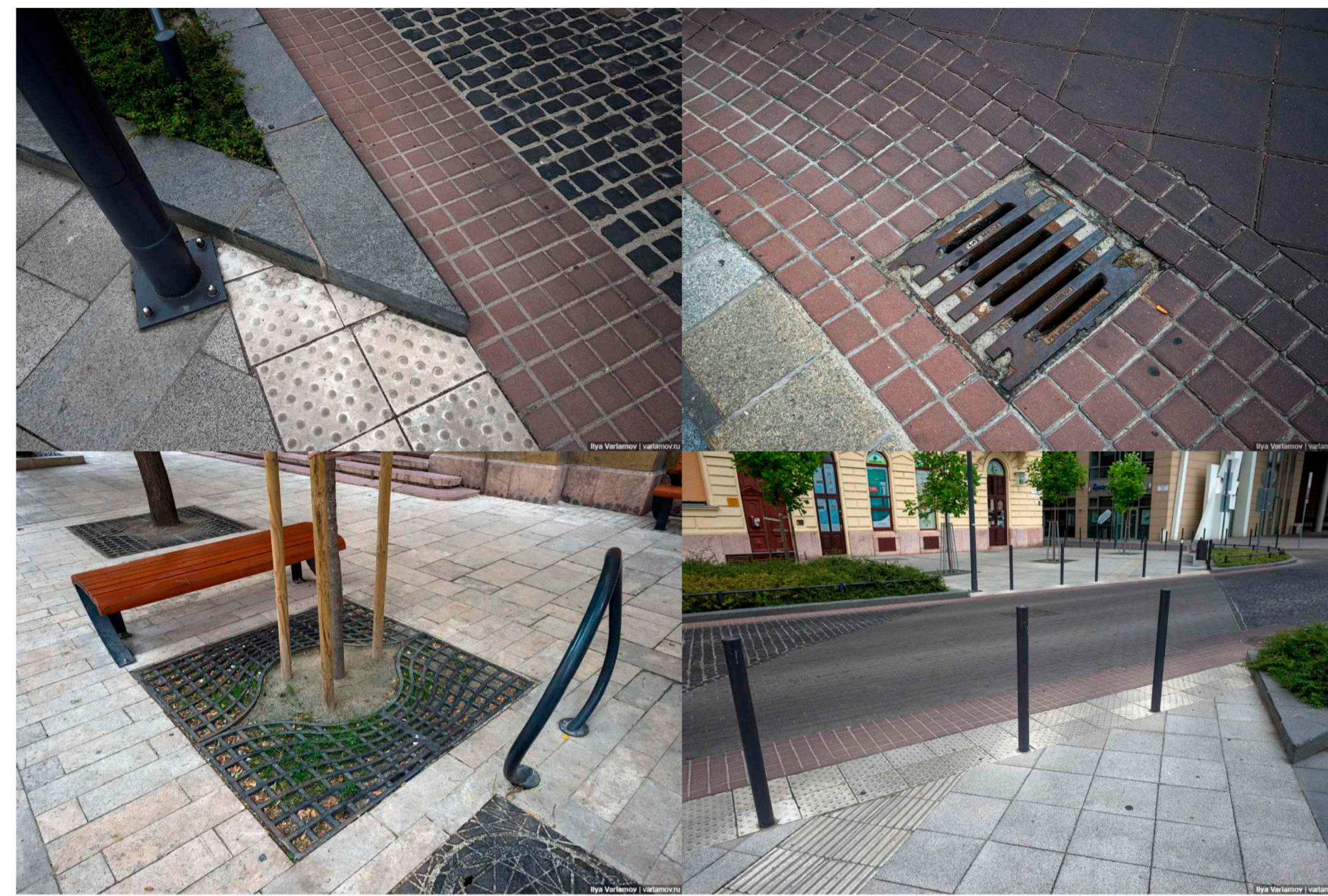
№ поз	Умовне позначення	Найменування	Од. вим.	Кіл.	Прим.
а	—	Лава для відпочинку	шт.	74	-
б	•	Урна	шт.	40	-
в	∞	Вуличний ліхтар	шт.	75	-

АТЕСТАЦІЙНА РОБОТА МАГІСТРА										
КНУБА										
Зм.	Кіл.	Прізвище	Підпис	Дата						
Виконав		Гіть В.С.			Методологічні основи інженерного благоустрою житлового масиву (На прикладі кварталу по просп. Лєбоний в м. Києві)	Стадія	Аркуш	Аркушів		
Керівник		Шилова Т.О.				Д/П	12	14		
Консультант		Шилова Т.О.			Фрагмент схеми благоустрою території М 1:500					
Зав. кафедрою Приймаченко О.Н.					зМБГ-61					

МАЛІ АРХІТЕКТУРНІ ФОРМИ ТА ЕЛЕМЕНТИ БЛАГОУСТРОЮ



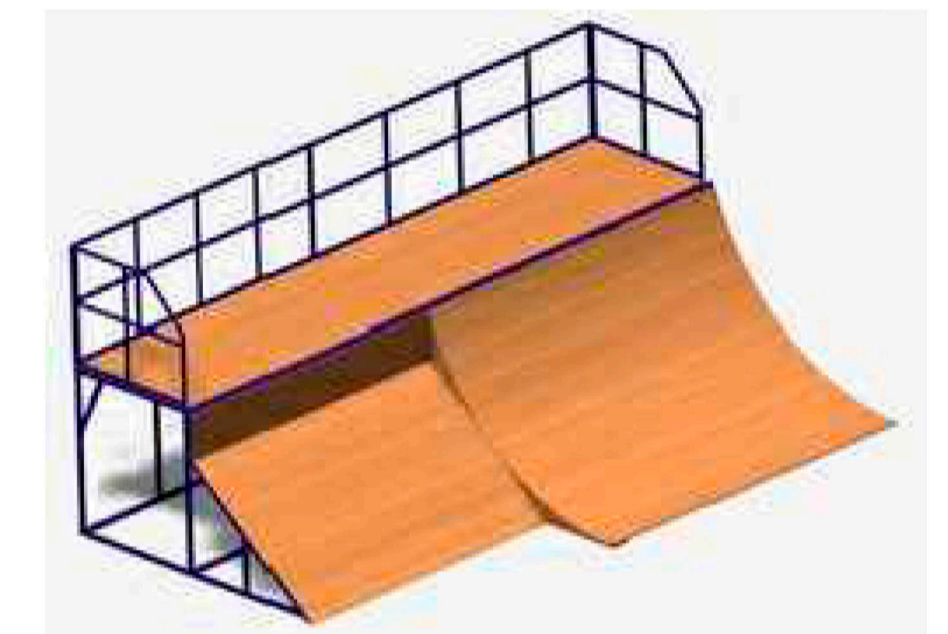
Майданчики ігрові для дітей – використовуються екологічні матеріали



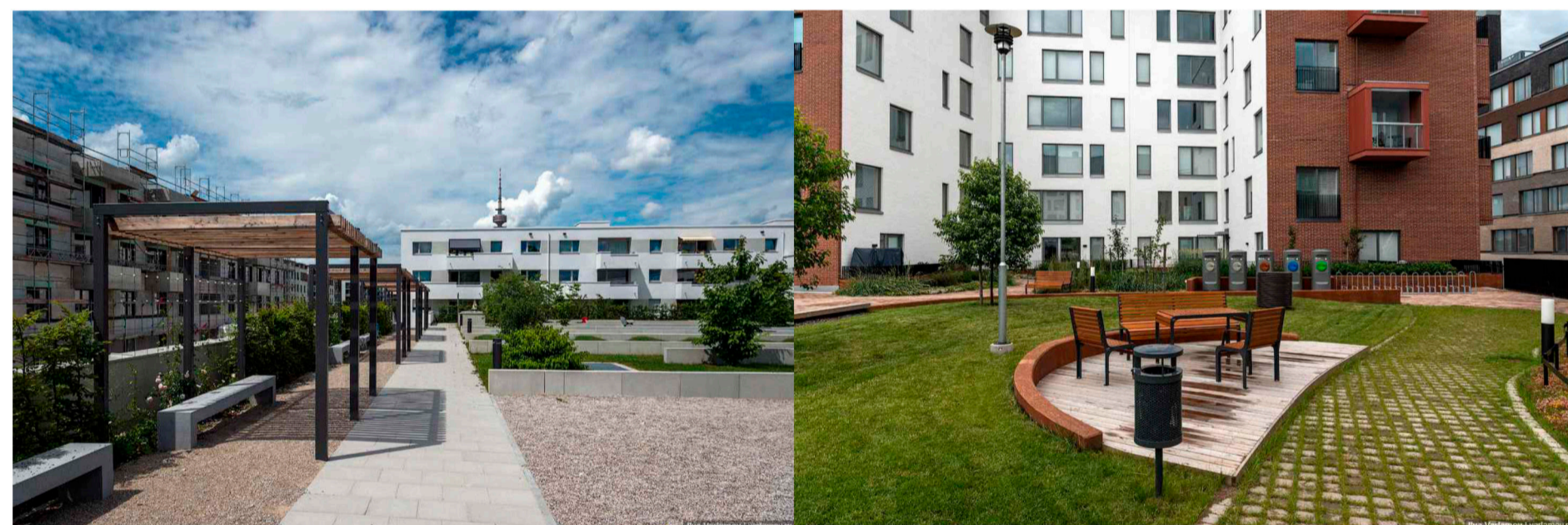
Безба'єрне передовище – дорога та тротуар в один рівень, тактильна плитка ріділяє дорогу та тротуар.



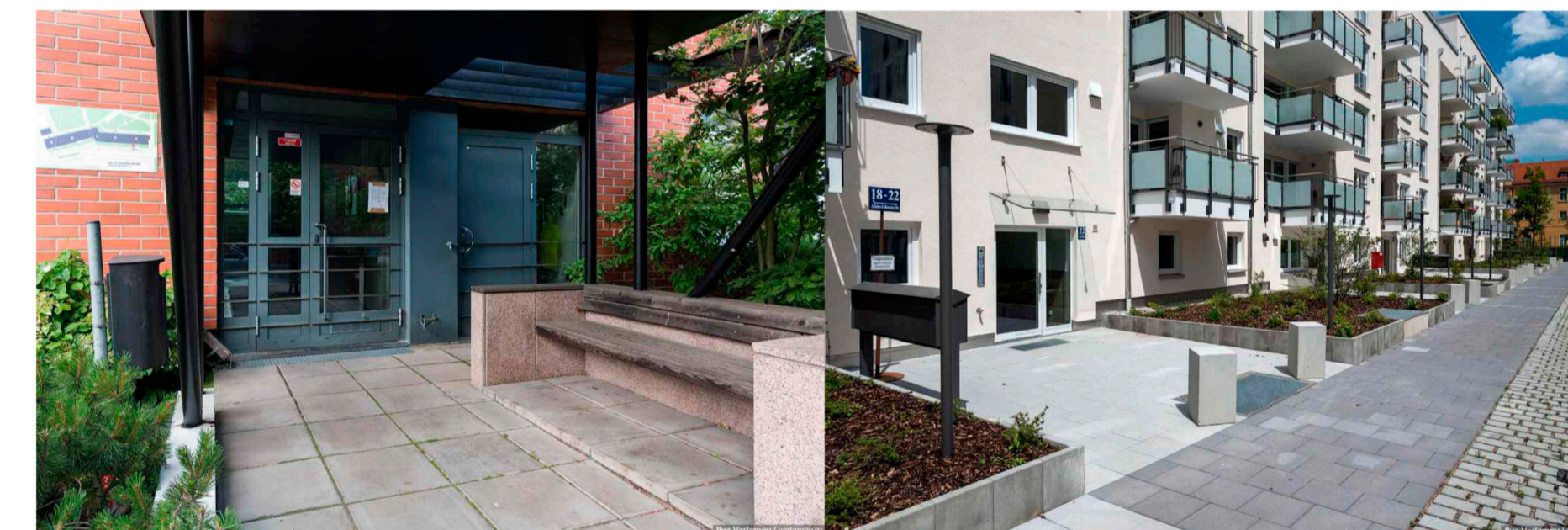
Вакуумний збір сміття



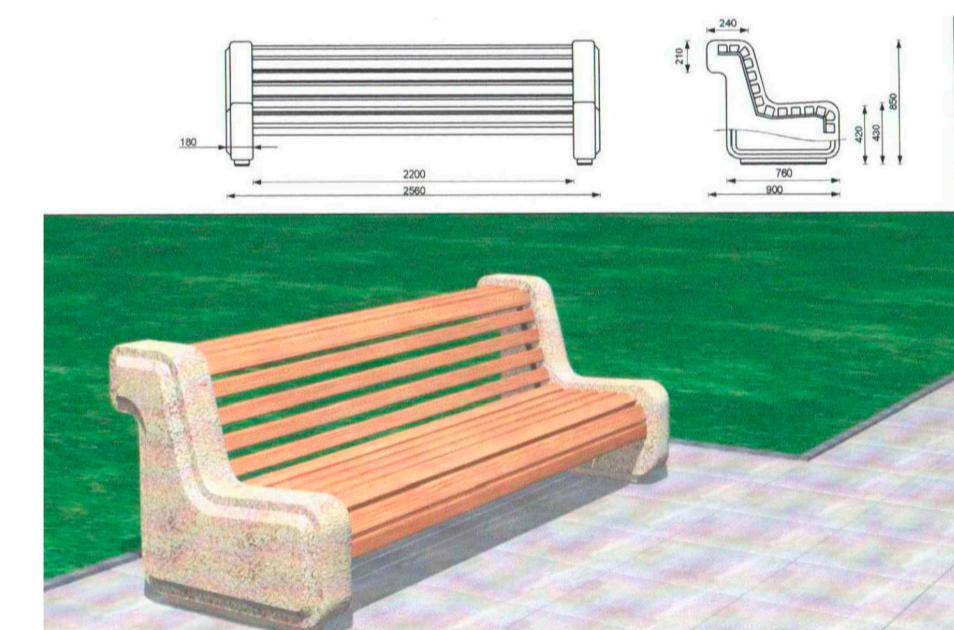
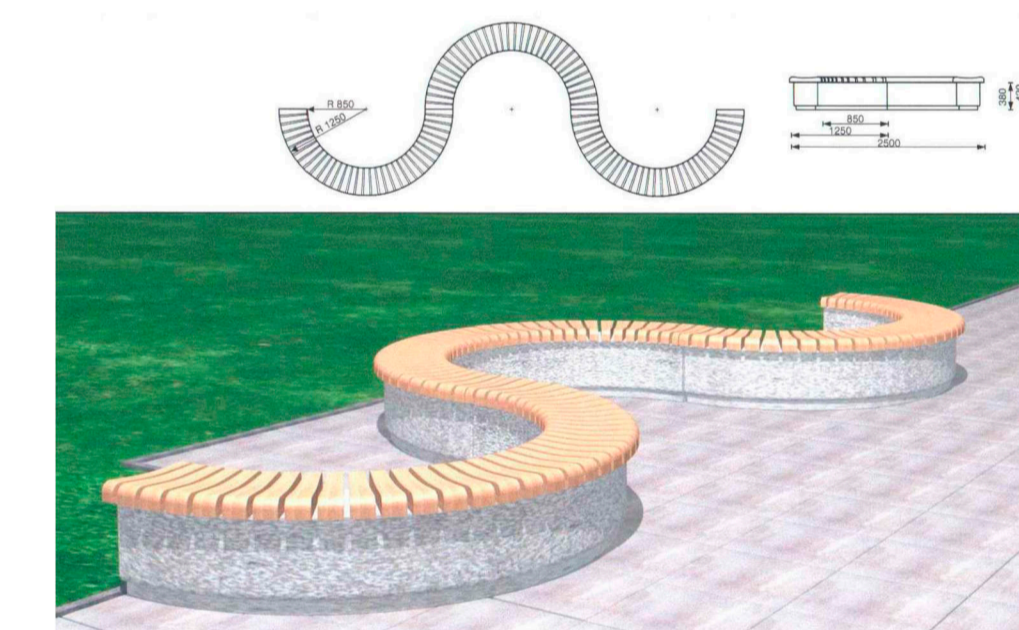
Трамплін для скейтбордінгу



Майданчики для відпочинку дорослих

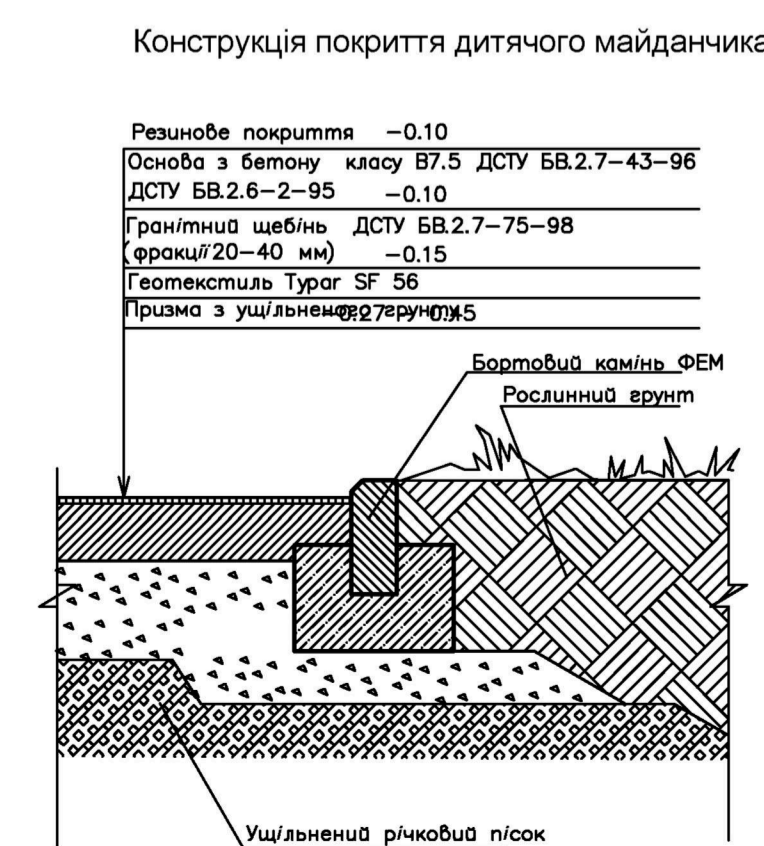
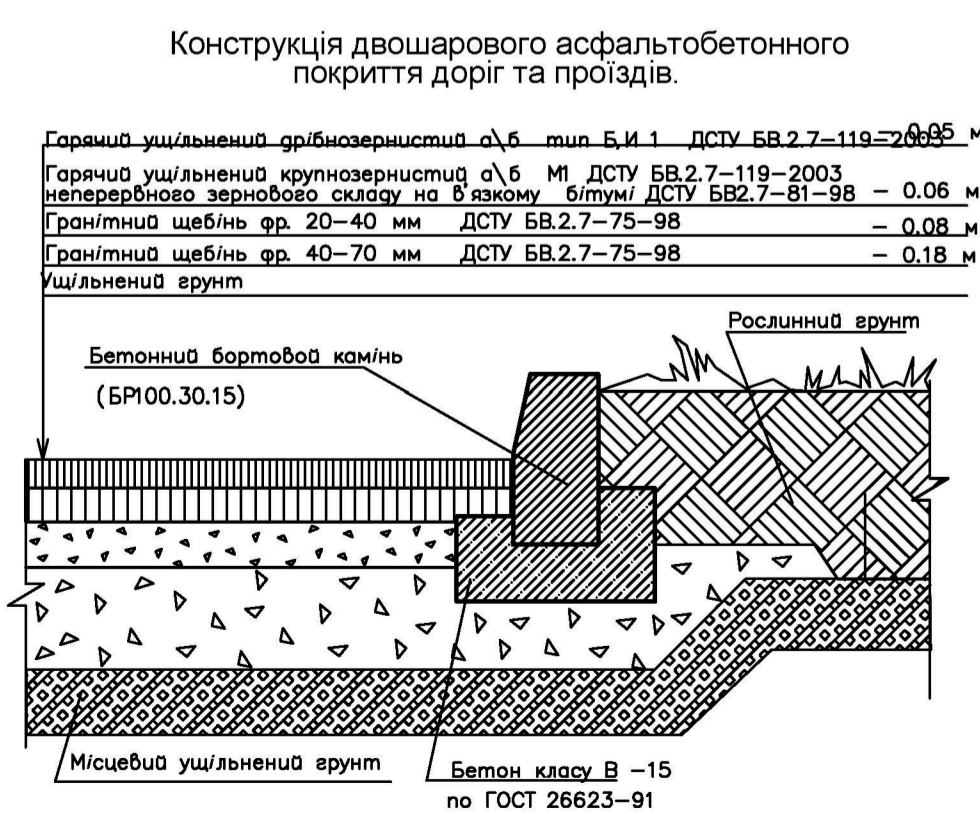


Входи та виходи з будинків

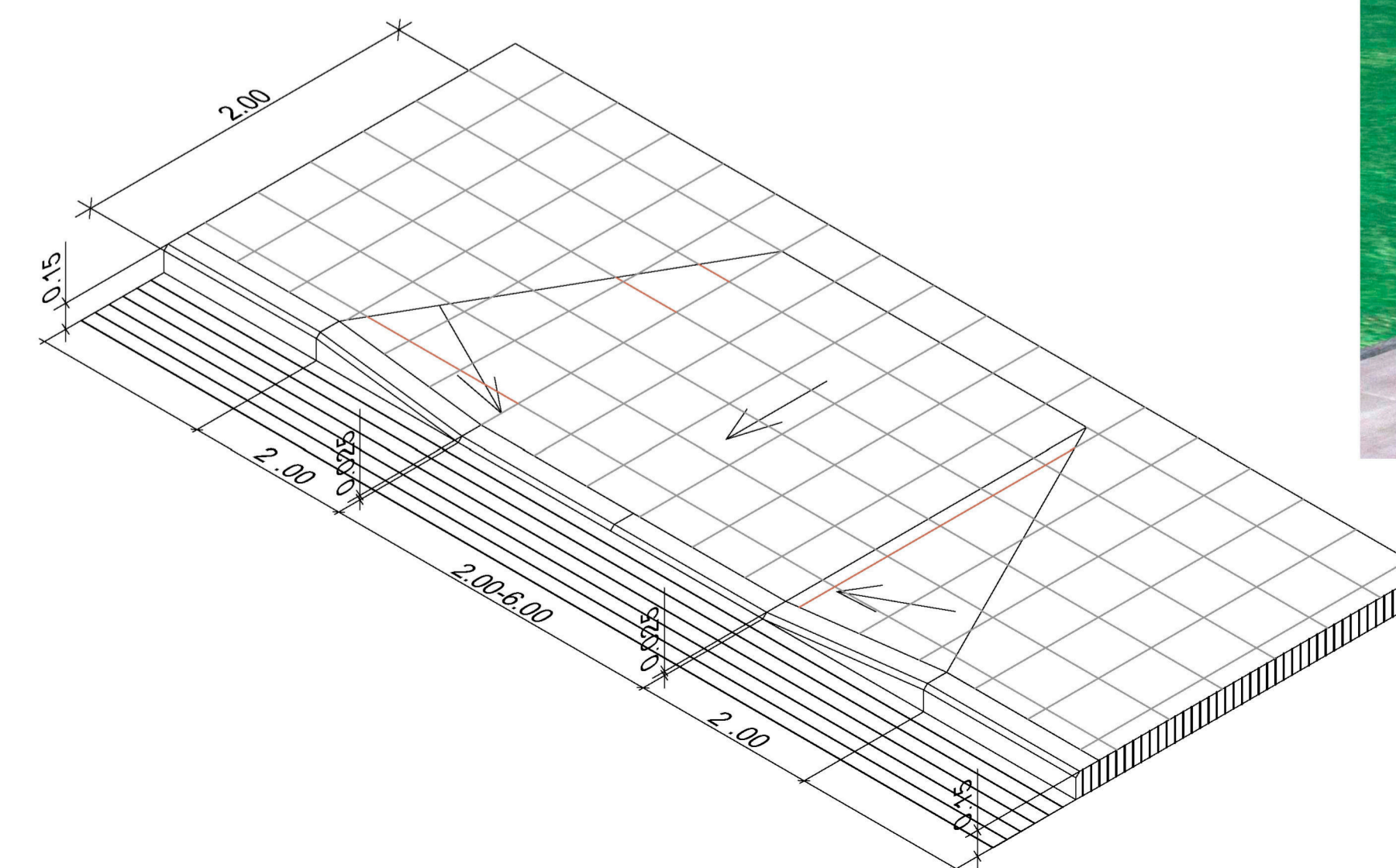


Лава

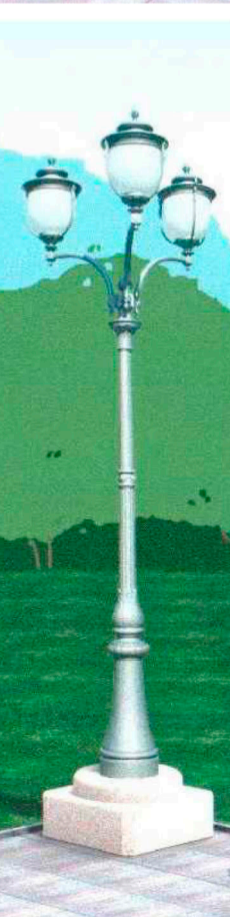
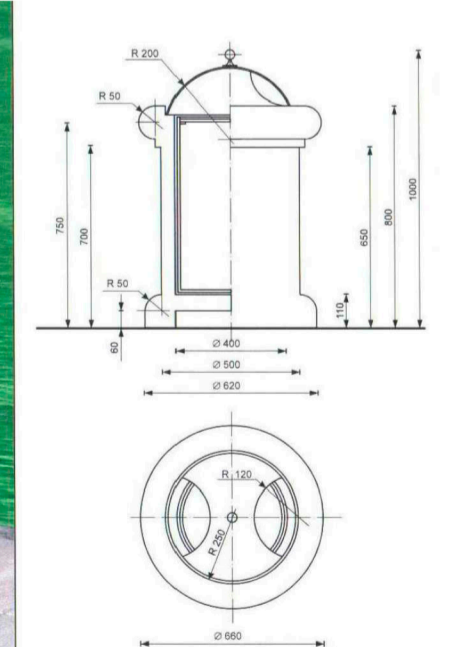
Конструкція покриттів



Пониження бортового каменя



Урна для сміття



Ліхтар

АТЕСТАЦІЙНА РОБОТА МАГІСТРА				
КНУБА				
Зм.	Кіл.	Прізвище	Підпис	Дата
Виконав		Гітєв В.С.		
Керівник		Шилова Т.О.		
Консультант		Шилова Т.О.		
Методологічні основи інженерного благоустрою житлового масиву (На прикладі кварталу по просп. Лєсовий в м. Києві)		Стадія	Аркуші	Аркушів
		Д/П	13	14
Малі архітектурні форми та елементи благоустрою			зМБГ-61	
Зав. кафедри Приймаченко О.В.				

Аналіз світового досвіду проектування житлових будівель у сформованій щільній забудові виявив безліч прикладів, які забезпечують комфортні умови для мешканців на обмежених площах. Це включає, зокрема, облаштування рекреаційних територій на терасах та експлуатованих покрівлях, а також проектування вбудованих паркінгів.

В Україні, зокрема в Києві, існує тенденція до масового спорудження житлових будинків підвищеної поверховості (20-25 поверхів та вище), часто без відповідного дотримання норм ДБН, особливо у плані забезпечення необхідних прибудинкових територій.

Проїзди та стоянки для автомобілів у таких мікрорайонах часто проектуються без дотримання встановлених норм, що призводить до поглинання внутрішнього простору прибудинкових територій.

На відміну від України, в Європі нові квартали зазвичай проектуються з середньою етажністю (4-8 поверхів) і забезпечуються закритими дворовими просторами для приватних автомобілів. Ці квартали також включають сучасні рішення, такі як майданчики для вакуумного збору сміття, що не мають запаху, та використання першого поверху під комерційні приміщення.

Аналіз житлової території по проспекту Лісовому в Києві показав, що забудова в цілому знаходиться в задовільному стані, що дозволяє уникнути знесення будинків, але потребує ремонту. Пропонується зосередити увагу на реконструкції прибудинкових територій і громадських будівель. Зокрема, рекомендується знести невикористовуваний будинок побуту і на його місці збудувати сучасний Торгівельно-розважальний центр з підземним паркінгом і автостоянкою для повного і ефективного використання території. Крім того, пропонується знести одноповерхову будівлю кафе на вулиці Лісовій і використати цю ділянку для розміщення інженерних споруд, враховуючи наявність проектного ТРЦ, який задовольнить потреби жителів мікрорайону та значної частини району.

АТЕСТАЦІЙНА РОБОТА МАГІСТРА										
КНУБА										
Зм.	Кл.	Прізвище	Піліс	Дата	Методологічні основи інженерного благоустрою житлового масиву (На прикладі кварталу по просп. Леоновий в м. Києві)			Стадія	Аркуш	Аркушів
Виконав		Тіть В.С.						Д/П	14	14
Керівник		Шилова Т.О.								
Консультант		Шилова Т.О.								
Висновки					зМБГ-61					
Зав. кафедрой					Приймаченко О.П.					