

АТЕСТАЦІЙНА РОБОТА НА ЗДОБУТТЯ ОСВІТНЬОГО СТУПЕНЯ БАКАЛАВРА

НА ТЕМУ:

«Студентський гуртожиток у м. Рівному»

Загальним обсягом 6 аркушів формату А1, пояснювальна записка 71с.

Виконав: студент студент групи АРХ-21-1Б

191 «Архітектура та містобудування»

(шифр і назва спеціальності)

Дробінюк Дар'я Олександрівна

(прізвище, ім'я, по батькові)

Керівники: проф., канд арх. Сєдак Олександр Ігорович

(наук. ступінь, посада, прізвище, ім'я, по батькові)



СИТУАЦІЙНИЙ ПЛАН М 1:2000

ділянка проектування

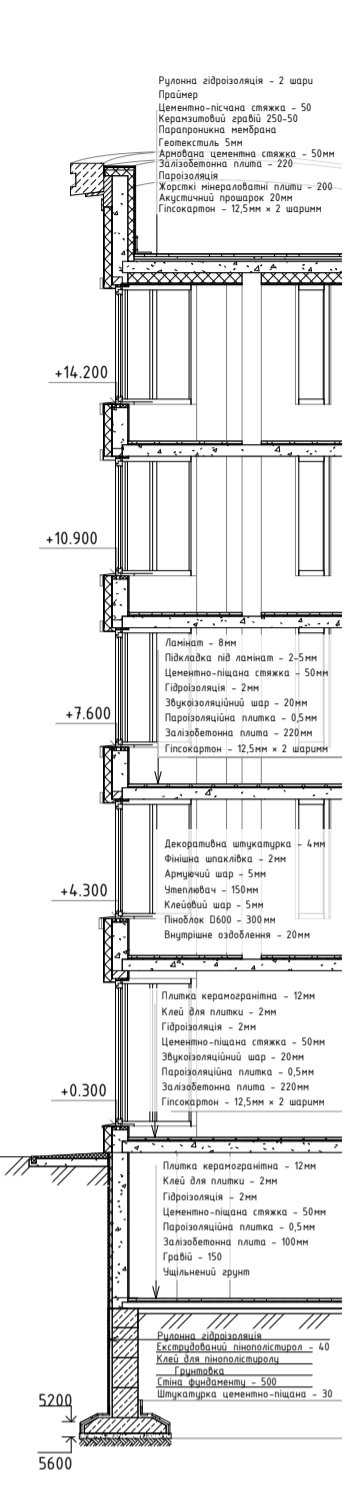


ФАСАД 1-13 М 1:200

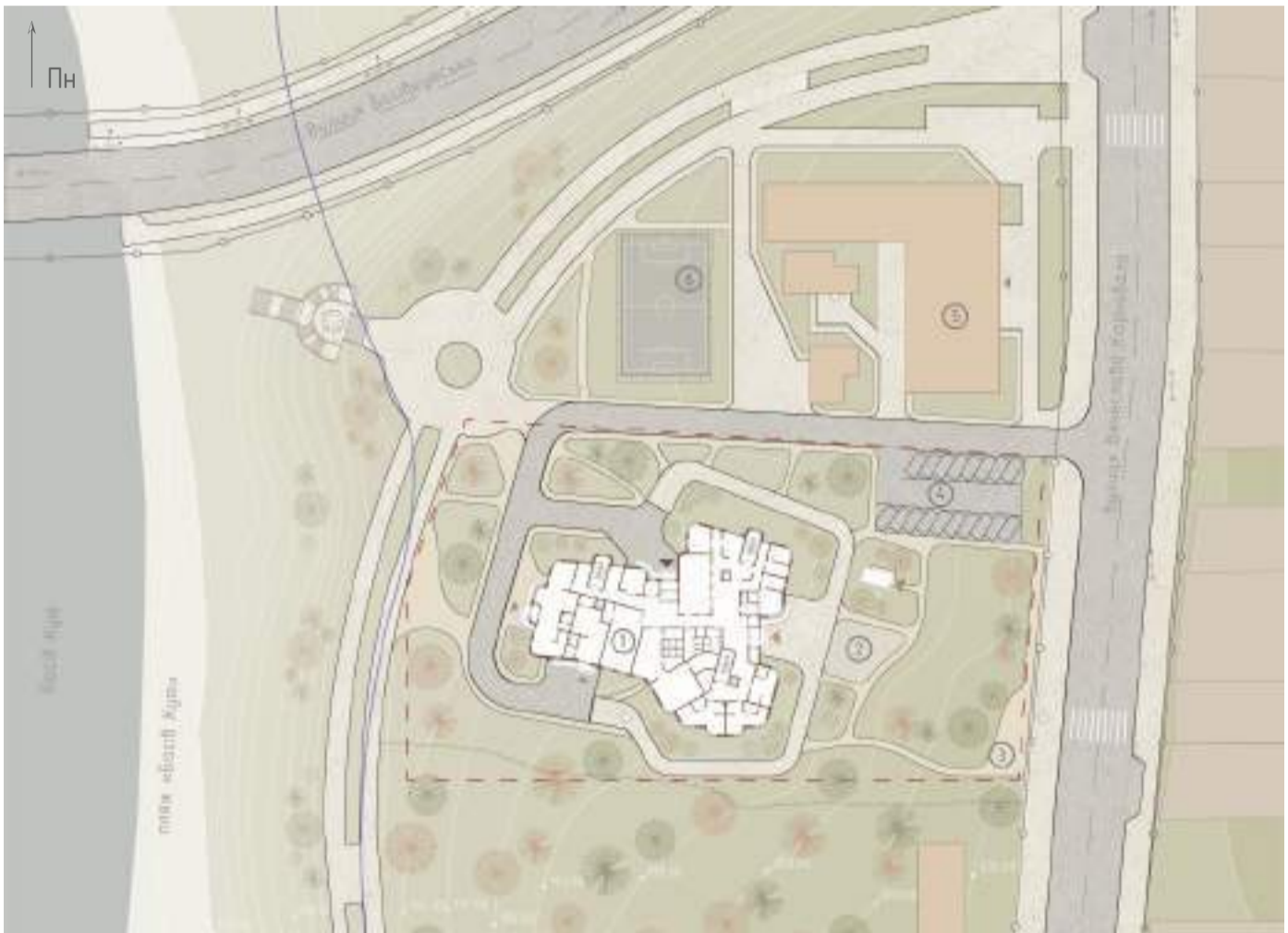
ФАСАД А-П2 М 1:200

ФАСАД П2-А М 1:200

ФАСАД 13-1 М 1:200



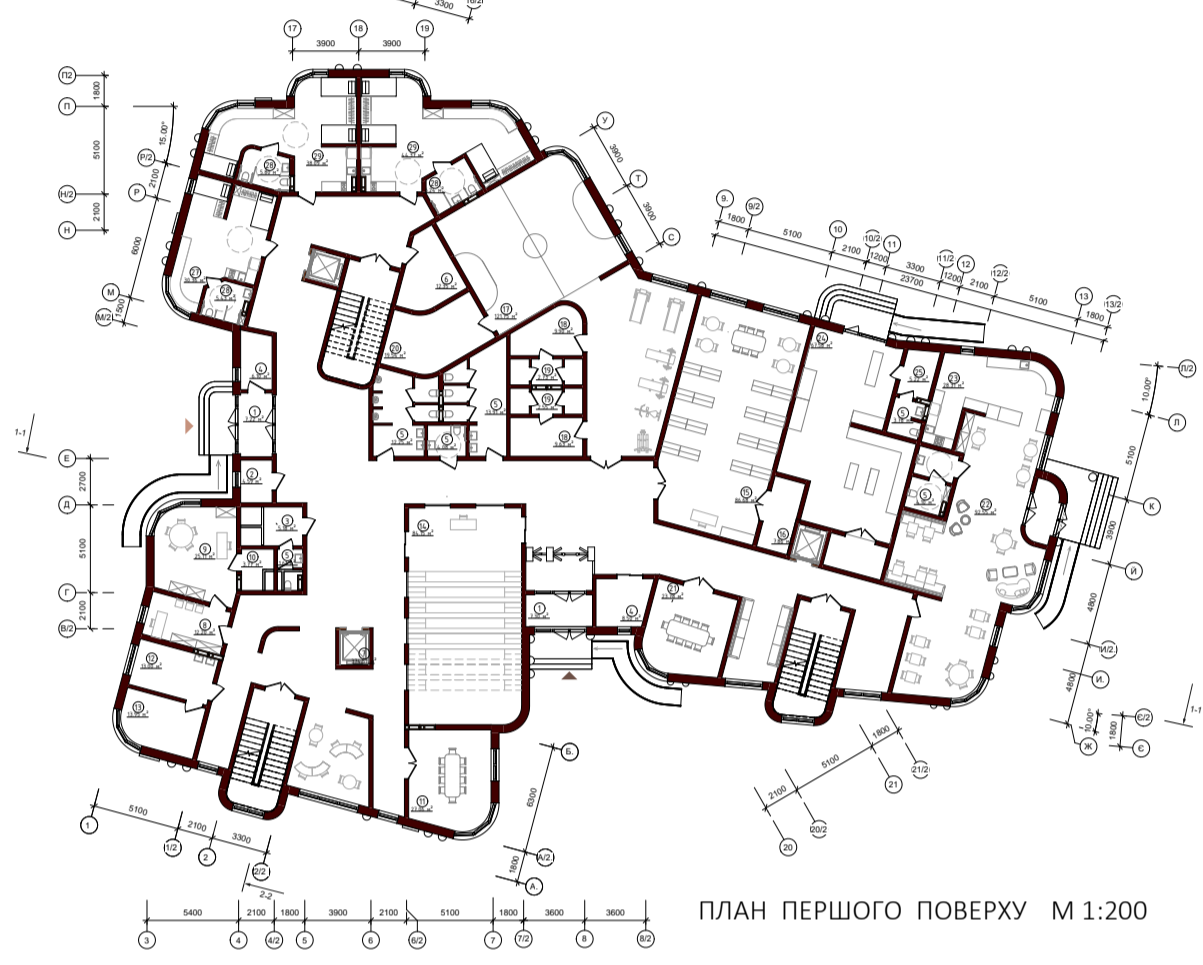
РОЗРІЗ ПО СТІНІ М 1:50



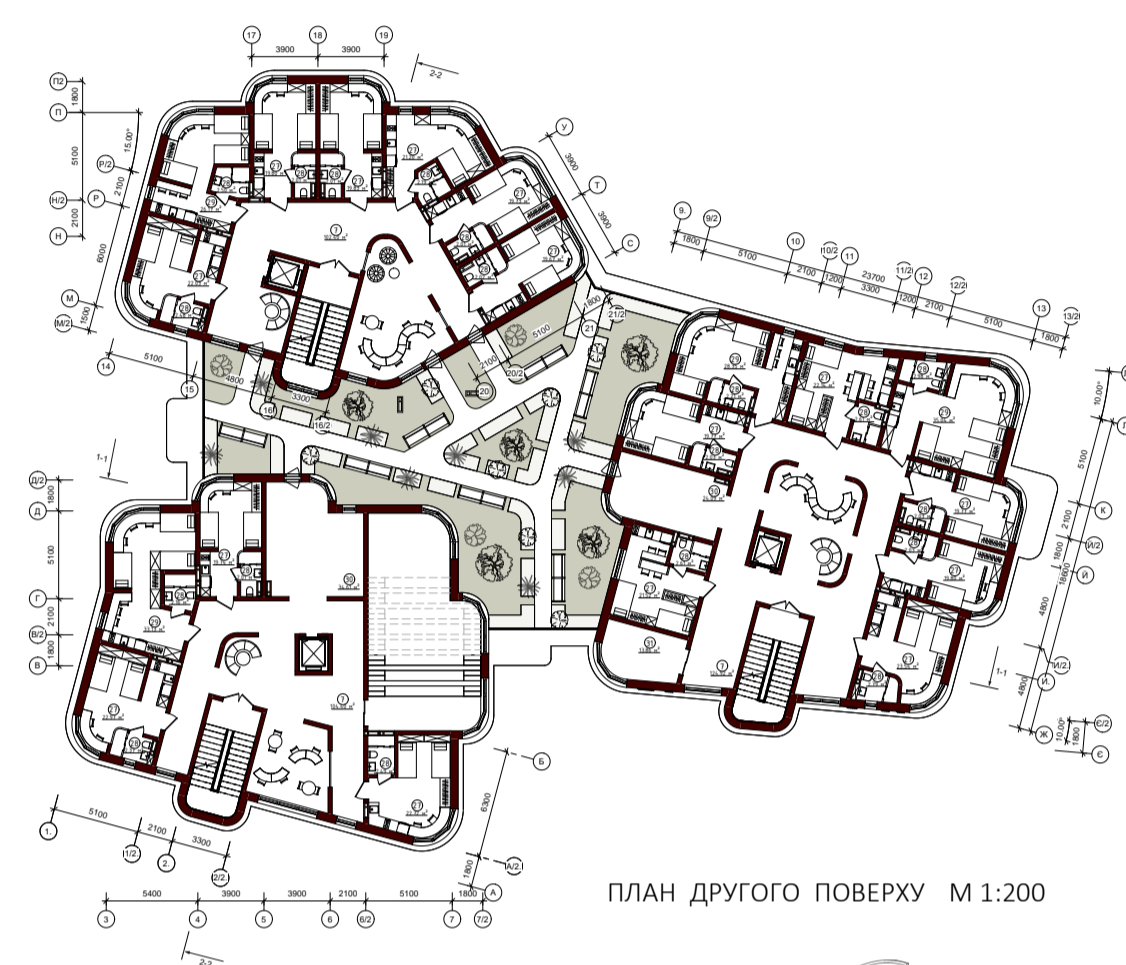
ГЕНЕРАЛЬНИЙ ПЛАН М 1:500

- УМОВИ ПОЗНАЧЕННЯ ДО ГЕНЕРАЛЬНОГО ПЛАНУ
- межі ділянки проектування
 - червоні лінії вулиць
 - водохоронна зона
 - дерева та чагарники
 - зона зелених насаджень
 - водойма
 - зона пляжу
 - стадіон
 - проїзди
 - вулиці

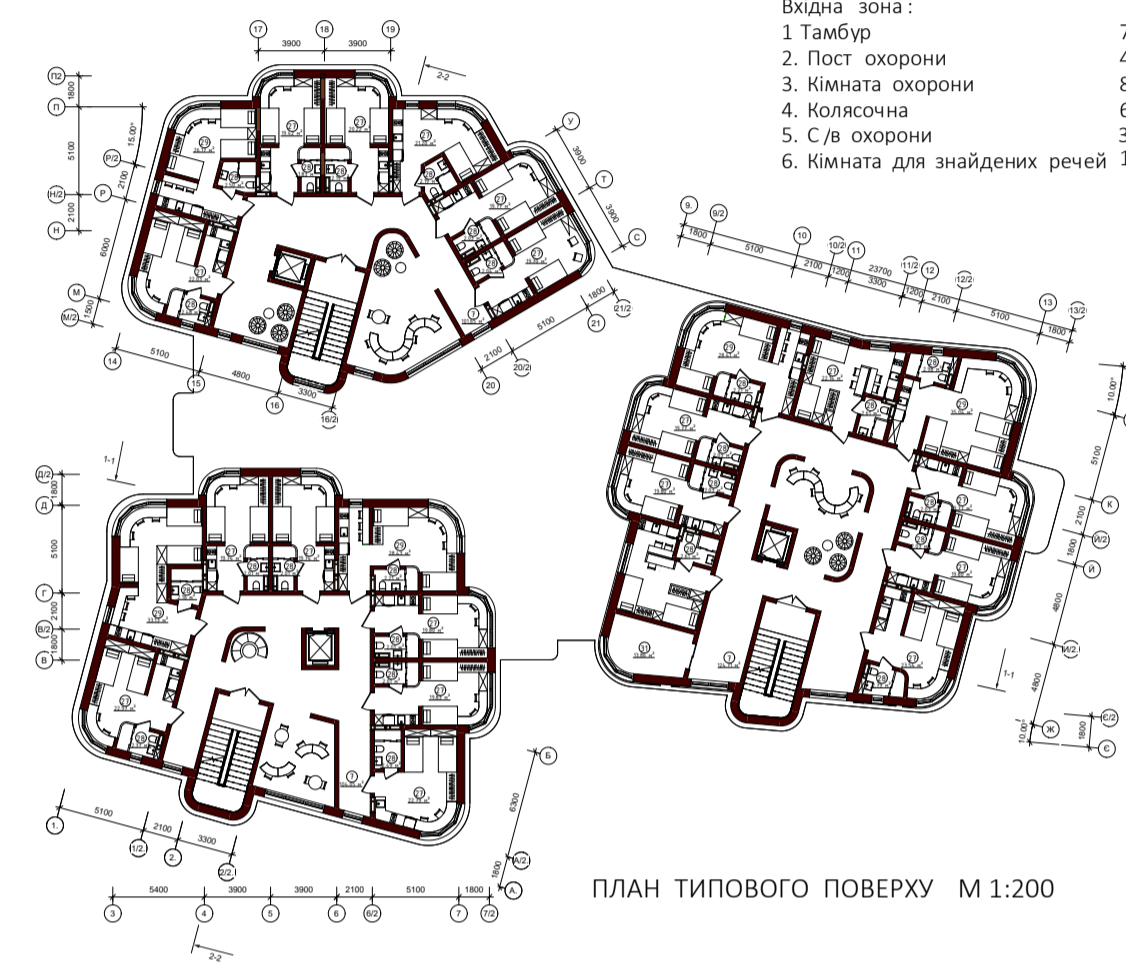
- ЕКСПЛІКАЦІЯ ДО ГЕНЕРАЛЬНОГО ПЛАНУ
- будівля студентського гуртожитку
 - спортивна зона
 - господарська зона
 - парковка для мешканців гуртожитку
 - будівля спортивного комплексу
 - стадіон



ПЛАН ПЕРШОГО ПОВЕРХУ М 1:200



ПЛАН ДРУГОГО ПОВЕРХУ М 1:200



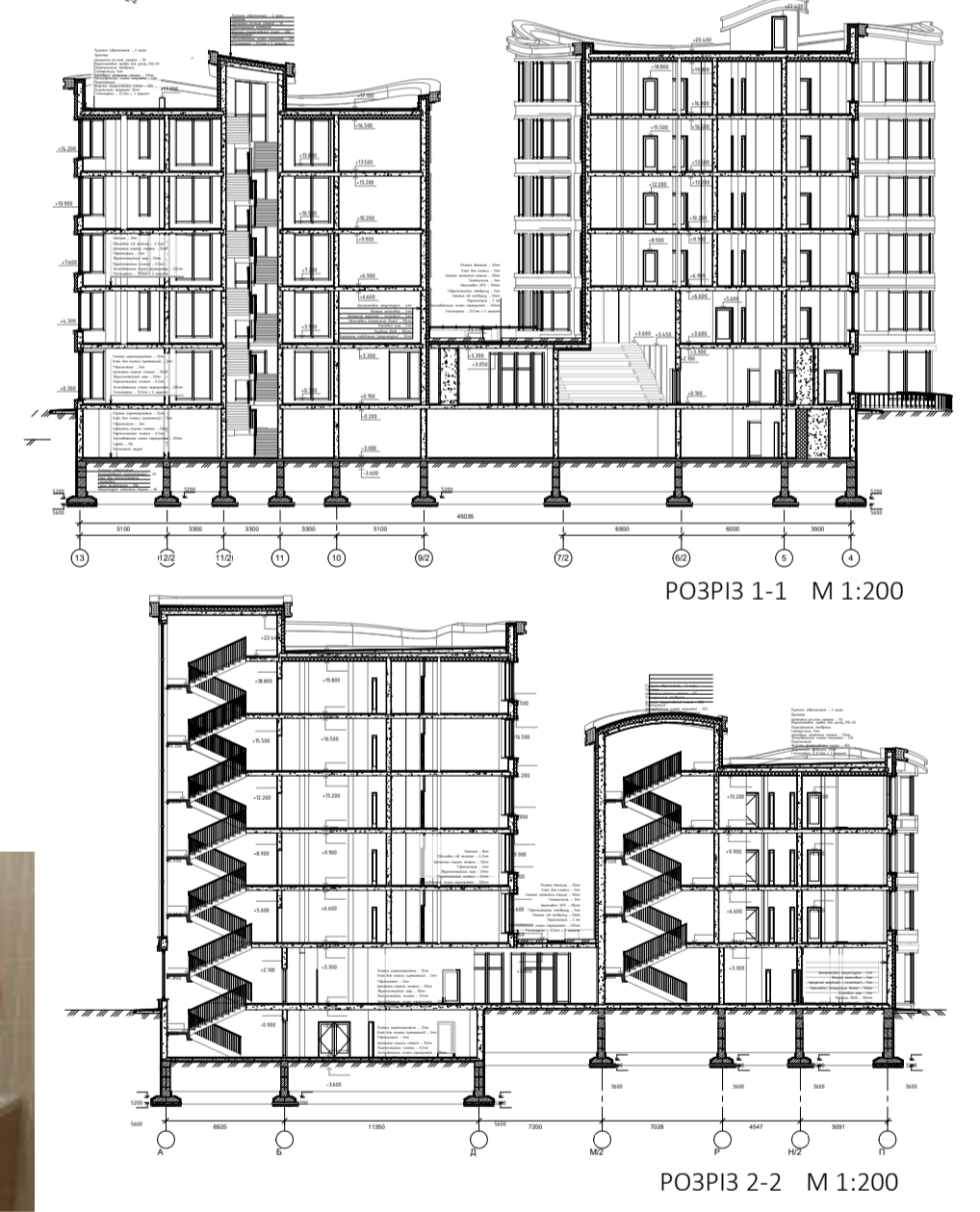
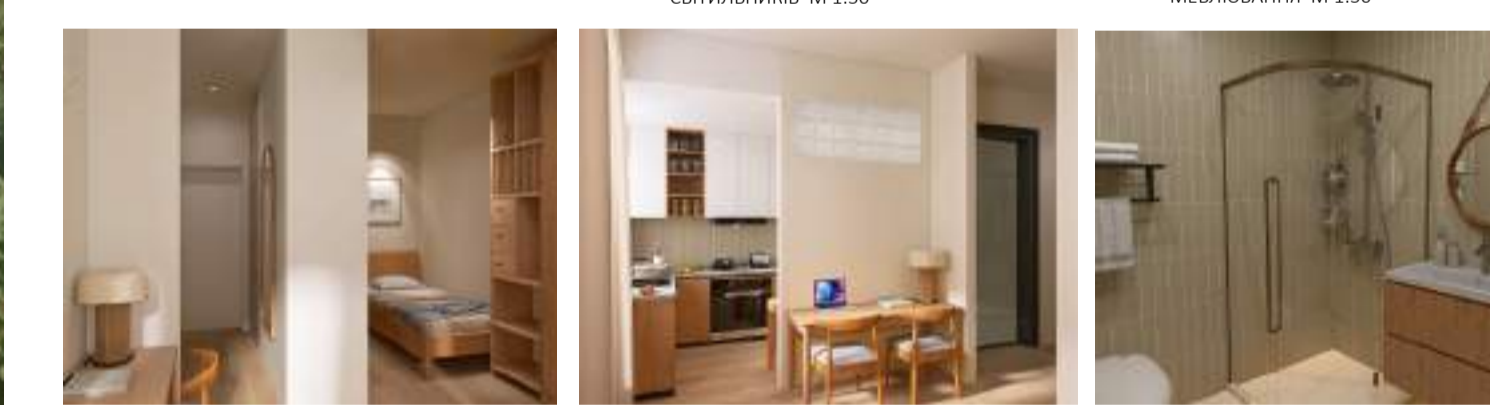
ПЛАН ТИПОВОГО ПОВЕРХУ М 1:200

Вхідна зона:

1 Тамбур	7.22 м ²
2 Пост охорони	4.59 м ²
3 Кімната охорони	8.21 м ²
4 Колясочна	6.10 м ²
5 С/в охорони	3.61 м ²
6 Кімната для знайдених речей	12.35 м ²

ЕКСПЛІКАЦІЯ ДО ПЛАНІВ ПОВЕРХІВ

7 Хол	374.57 м ²
5 С/в (хол, жін., інв.)	38.12 м ²
Адміністративні приміщення:	
8 Кабінет секретаря	12.20 м ²
9 Кабінет завідувача гуртожитку	25.11 м ²
10 Архів	4.56 м ²
11 Кімната студентського самоврядування	27.06 м ²
12 Приймальня медсестри	13.00 м ²
13 Кабінет медсестри	13.95 м ²
Загальні соціально-комунікативні простори	
14 Лежачий простір	84.15 м ²
15 Бібліотека	86.68 м ²
16 Архів бібліотеки	7.86 м ²
17 Тренажерний зал	121.75 м ²
18 Роздавальня	67.63 м ²
19 Душова кімната	2.73 м ²
20 Кімната інвентарю	19.54 м ²
21 Кімната для проведення занять	23.78 м ²
Громадські простори	
22 Зал для відвідувачів кафе	92.55 м ²
23 Кухня кафе	28.31 м ²
5 С/в для відвідувачів	8.10 м ²
24 Зал для відвідувачів магазину	67.58 м ²
25 Кімната персоналу	5.22 м ²
26 Комора	7.86 м ²
5 С/в для персоналу	3.78 м ²
Житлові простори	
27 Житлова кімната на дві людини	20 м ²
28 Ванна кімната	3 м ²
29 Житлова кімната на три людини	30 м ²
30 Кімната для осіб з інвалідністю, транслюція	40 м ²
31 Ванна кімната для осіб з інвалідністю	5 м ²
32 Кімната для осіб з інвалідністю, двомісна	30 м ²
7 Хол	110 м ²
33 Гральна кімната	13.86 м ²



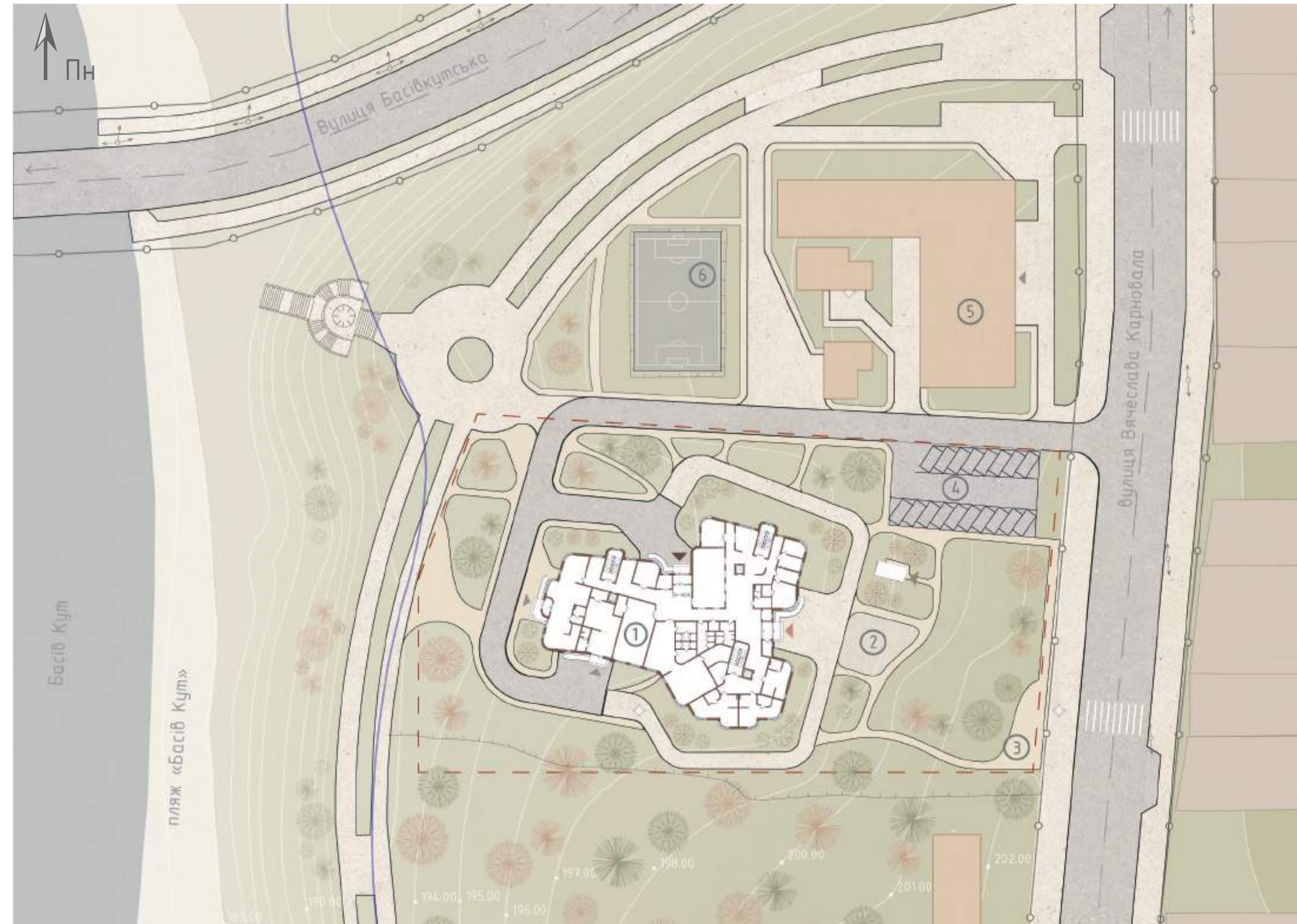
ВИКОНАЛА: ст. гр. арх 21-15 Дробнюк Д.О.
КЕРІВНИК: проф., нанд арх. Седак О.І.

МІСТОБУДІВНЕ РІШЕННЯ



СИТУАЦІЙНИЙ ПЛАН

ділянка проектування



ГЕНЕРАЛЬНИЙ ПЛАН

УМОВНІ ПОЗНАЧЕННЯ ДО ГЕНЕРАЛЬНОГО ПЛАНУ

- | | | | | | |
|-------|---------------------------|---|------------------|---|--|
| --- | межі ділянки проектування | ■ | водойма | ▼ | головний вхід у будівлю студентського гуртожитку |
| - - - | червоні лінії вулиць | ■ | зона пляжу | ▲ | другий вхід у будівлю студентського гуртожитку |
| — | водоохоронна зона | ■ | стадіон | ▼ | вхід у комерційне приміщення |
| ☼ | дерева та чагарники | ■ | проїзди | ▲ | вихід з підземного сховища |
| ■ | зона зелених насаджень | ■ | вулиці | ■ | існуюча забудова |
| ■ | пішохідні доріжки | ■ | садибна забудова | | |

ЕКСПЛІКАЦІЯ ДО ГЕНЕРАЛЬНОГО ПЛАНУ

- 1- будівля студентського гуртожитку
- 2- спортивна зона
- 3- господарська зона
- 4- парковка для мешканців гуртожитку
- 5- будівля спортивного комплексу
- 6- стадіон

ПЛАНИ ПОВЕРХІВ

Вхідна зона :	
1 Тамбур	7.22 м ²
2. Пост охорони	4.59 м ²
3. Кімната охорони	8.21 м ²
4. Колясочна	6.10 м ²
5. С/в охорони	3.61 м ²
6. Кімната для знайдених речей	12.35 м ²
7. Хол	374.57 м ²
5. С/в (чол., жін., інв.)	38.12 м ²

Адміністративні приміщення:	
8 Кабінет секретаря	12.20 м ²
9 Кабінет завідувача гуртожитку	25.11 м ²
10 Архів	4.56 м ²
11 Кімната студентського самоврядування	27.06 м ²
12 Приймальня медсестри	13.00 м ²
13 Кабінет медсестри	13.95 м ²

Загальні соціально-комунікативні простори	
14 Лекційний простір	84.15 м ²
15 Бібліотека	86.68 м ²
16 Архів бібліотеки	7.86 м ²
17 Тренажерний зал	121.75 м ²
18 Роздягальня	9.63 м ²
19 Душова кімната	2.73 м ²
20 Кімната інвентарю	19.54 м ²
21 Кімната для проведення занять	23.78 м ²

Громадські простори	
22 Зал для відвідувачів кафе	92.55 м ²
23 Кухня кафе	28.31 м ²
5 С/в для відвідувачів	8.10 м ²
24 Зал для відвідувачів магазину	67.58 м ²
25 Кімната персоналу	5.22 м ²
26 Комора	7.86 м ²
5 С/в для персоналу	3.78 м ²

Житлові простори	
27 Житлова кімната на дві людини	20 м ²
28 Ванна кімната	3 м ²
29 Житлова кімната на три людини	30 м ²
30 Кімната для осіб з інвалідністю, трьохмісна	40 м ²
31 Ванна кімната для осіб з інвалідністю	5 м ²
32 Кімната для осіб з інвалідністю, двомісна	30 м ²
7 Хол	110 м ²
33 Пральня кімната	13.86 м ²

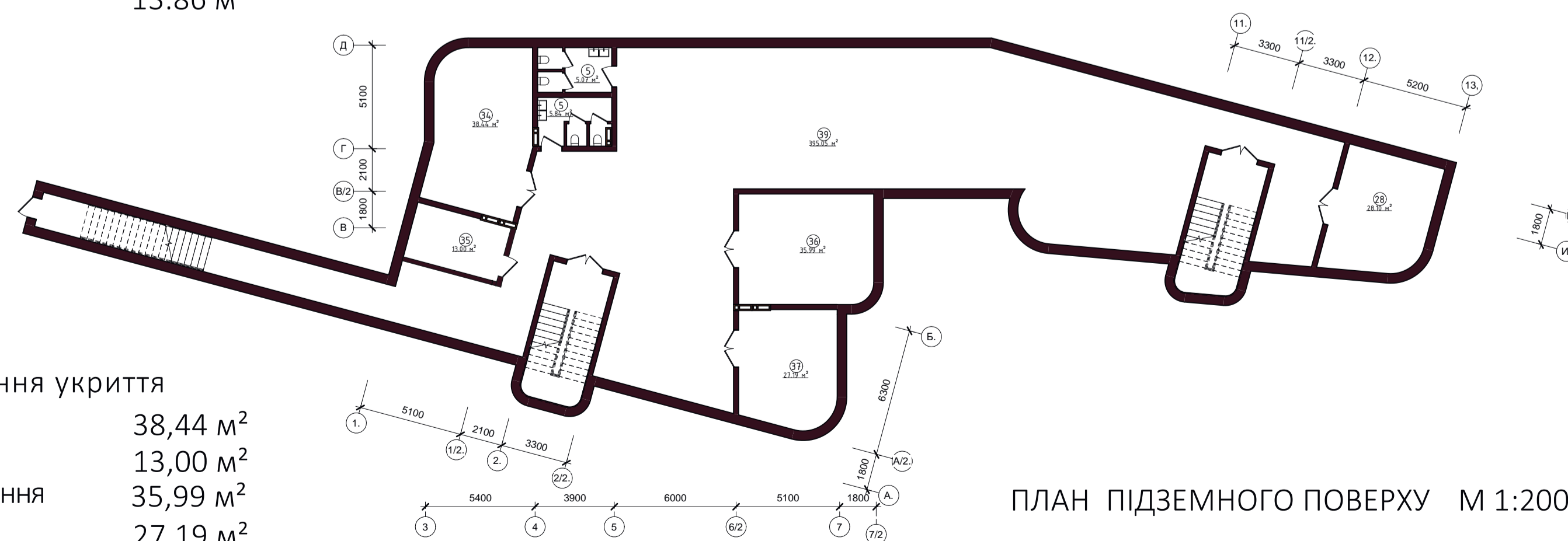
Технічні приміщення та приміщення укриття	
34 Бойлерна	38,44 м ²
35 Насосна кімната	13,00 м ²
36 Система вентиляції та кондиціонування	35,99 м ²
37 Електрощитова	27,19 м ²
38 Склад для господарських матеріалів	28,10 м ²
39 Основне приміщення укриття	395,05 м ²
5 С/в (чол., жін., інв.) у приміщення укриття	5,8 м ²



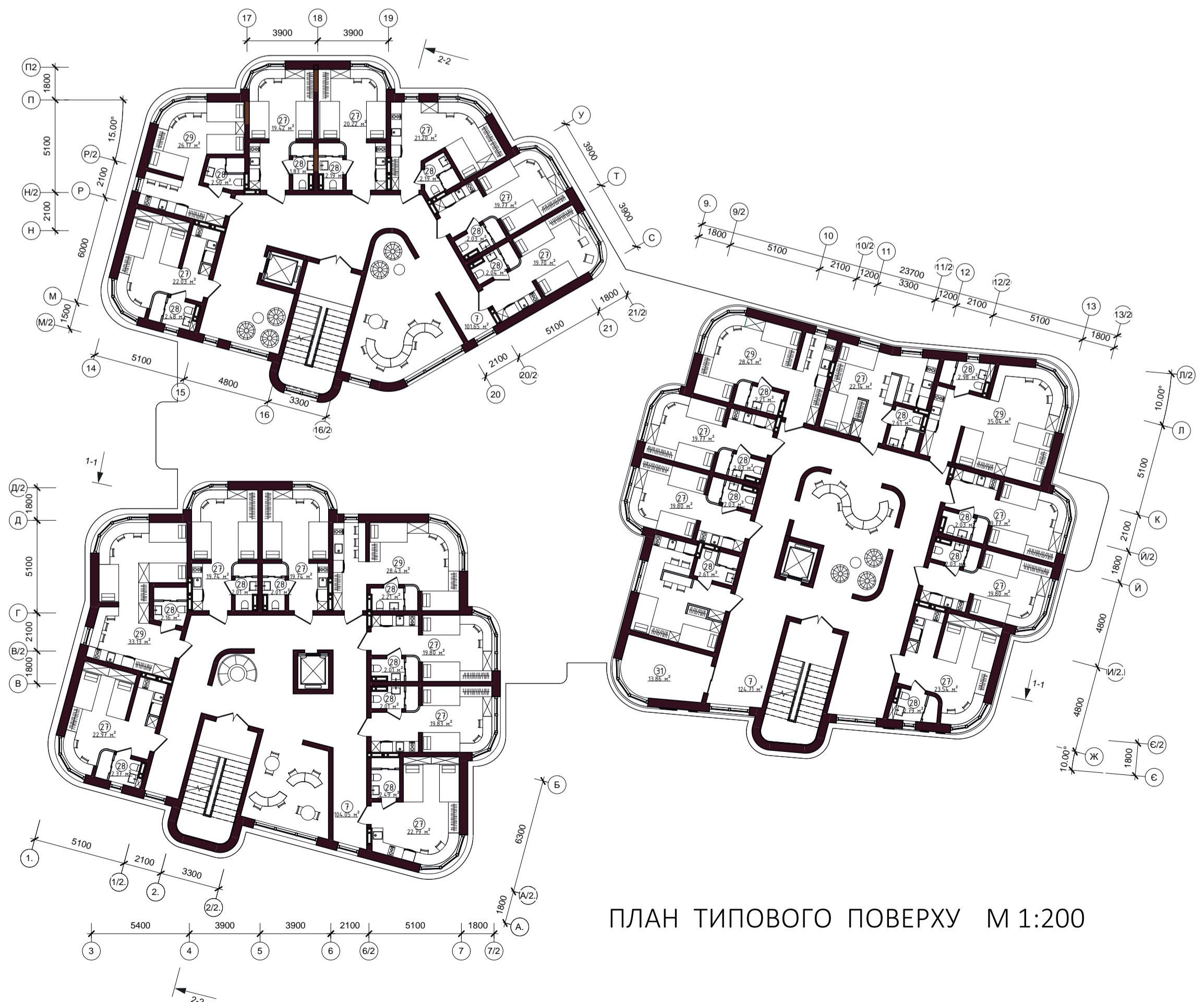
ПЛАН ПЕРШОГО ПОВЕРХУ М 1:200



ПЛАН ДРУГОГО ПОВЕРХУ М 1:200



ПЛАН ПІДЗЕМНОГО ПОВЕРХУ М 1:200



ПЛАН ТИПОВОГО ПОВЕРХУ М 1:200

ФАСАДИ



1

ФАСАД 1-13 М 1:200

13

A

ФАСАД А-П2 М 1:200

П2



П2

ФАСАД П2-А М 1:200

A

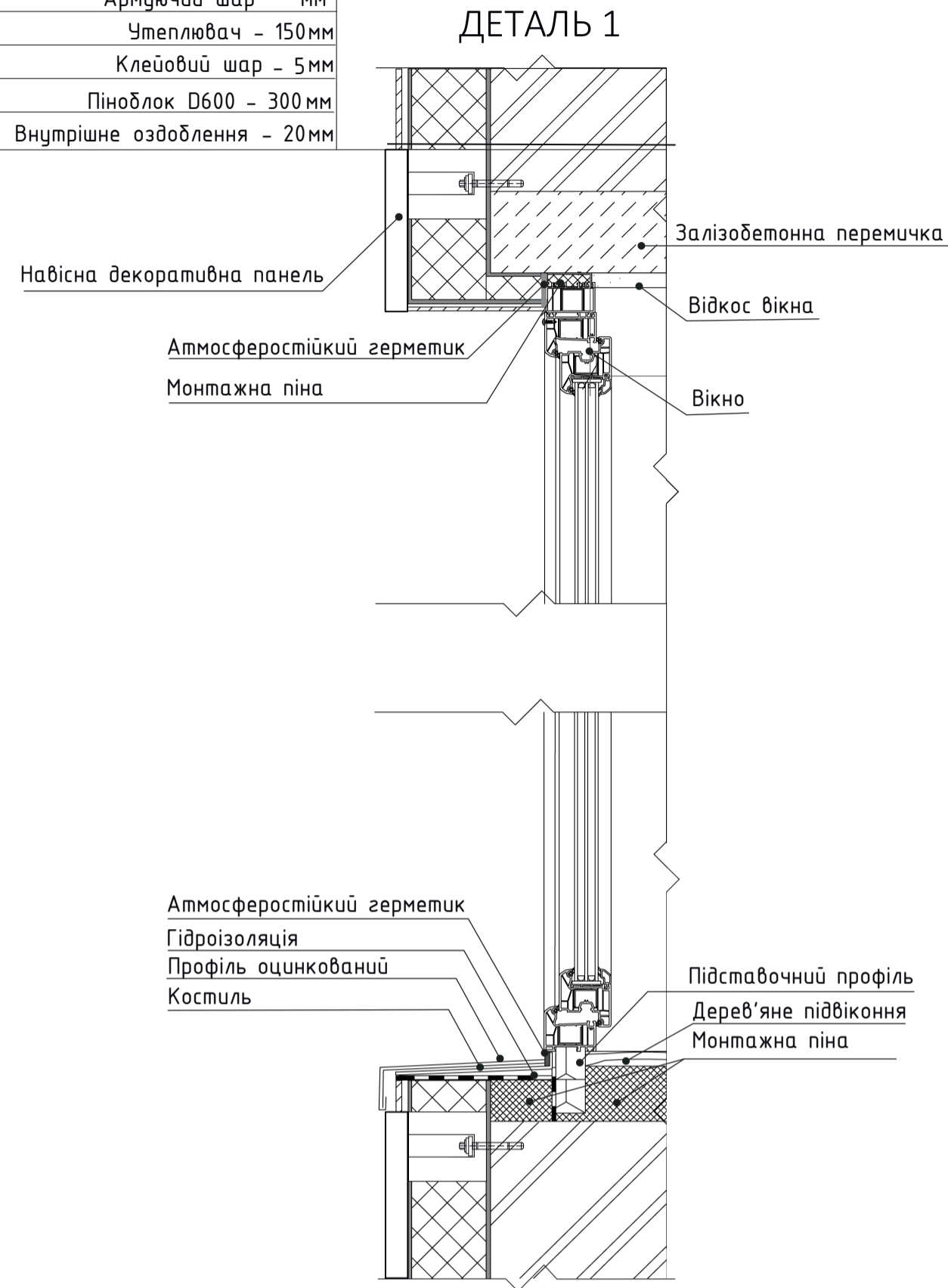
13

ФАСАД 13-1 М 1:200

1

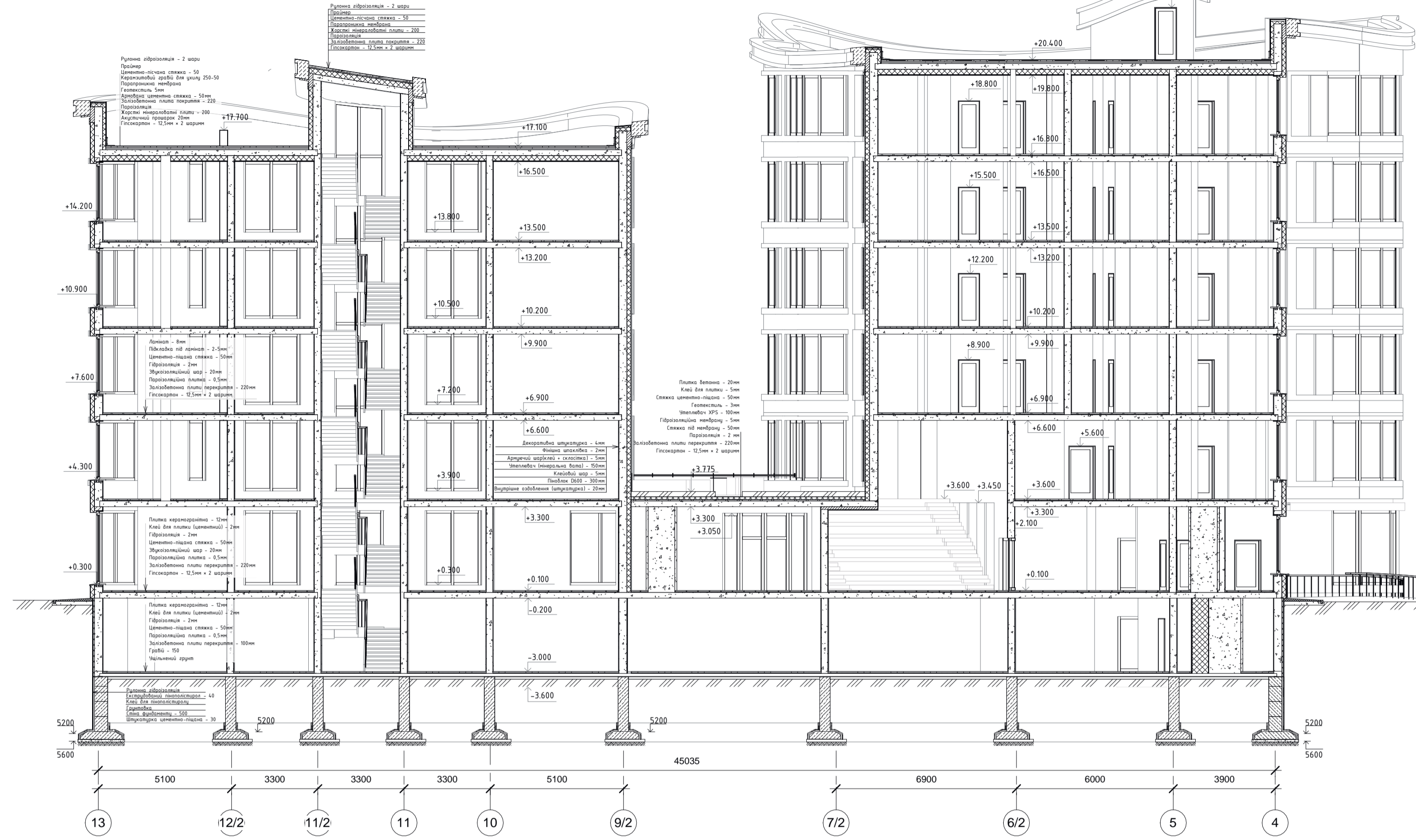
КОНСТРУКТИВНІ РІШЕННЯ

- Декоративна штукатурка - 4 мм
- Фінішна шпаклівка - 2 мм
- Армуєчий шар - 5 мм
- Утеплювач - 150 мм
- Клеювий шар - 5 мм
- Піноблок D600 - 300 мм
- Внутрішнє оздоблення - 20 мм

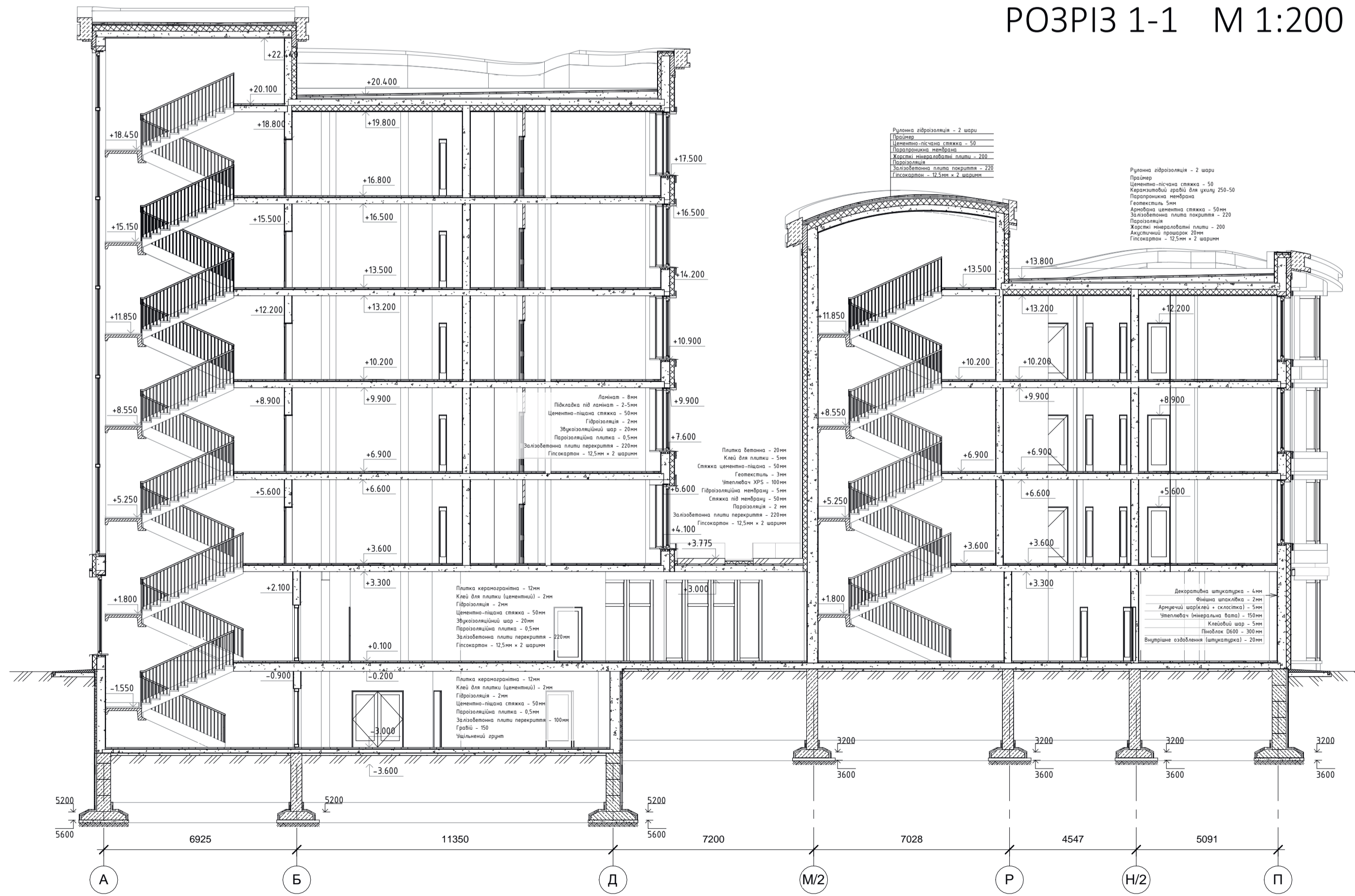


ДЕТАЛЬ 2

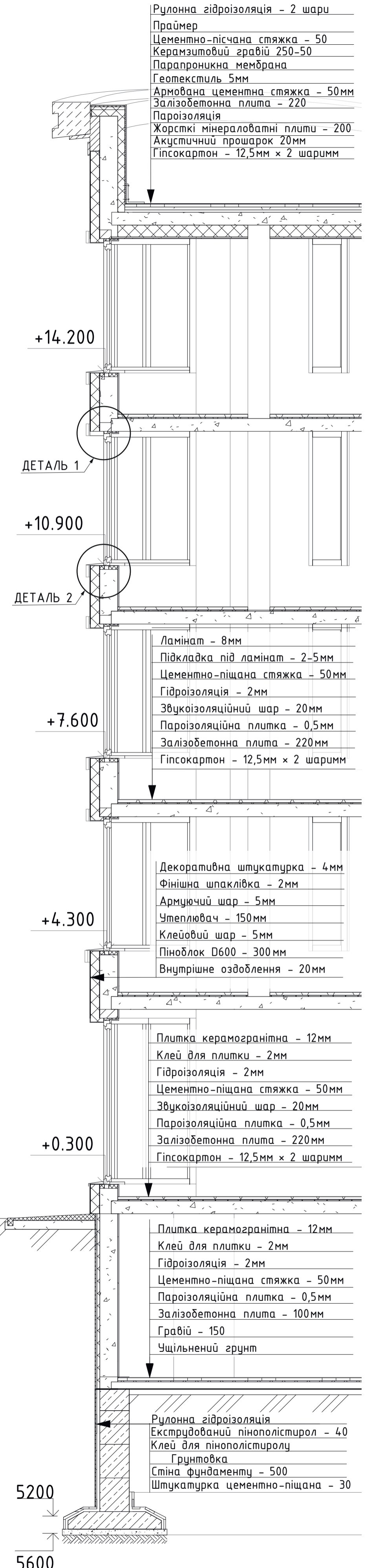
ВУЗОЛ ВЛАШНУВАННЯ ВІКНА М 1:10



РОЗРІЗ 1-1 М 1:200



РОЗРІЗ 2-2 М 1:200



РОЗРІЗ ПО СТІНІ М 1:50

- Рулонна гідроізоляція - 2 шари
- Праймер
- Цементно-піщана стяжка - 50
- Керамзитовий ґравій 250-50
- Парапроникна мембрана
- Гетекстіль 5мм
- Армована цементна стяжка - 50 мм
- Залізобетонна плита - 220
- Пароізоляція
- Жорсткі мінераловатні плити - 200
- Акустичний прошарок 20мм
- Гіпсокартон - 12,5мм x 2 шарим

- Ламінат - 8 мм
- Підкладка під ламінат - 2-5 мм
- Цементно-піщана стяжка - 50 мм
- Гідроізоляція - 2 мм
- Звукоізоляційний шар - 20 мм
- Пароізоляційна плівка - 0,5 мм
- Залізобетонна плита - 220 мм
- Гіпсокартон - 12,5 мм x 2 шарим

- Декоративна штукатурка - 4 мм
- Фінішна шпаклівка - 2 мм
- Армуєчий шар - 5 мм
- Утеплювач - 150 мм
- Клеювий шар - 5 мм
- Піноблок D600 - 300 мм
- Внутрішнє оздоблення - 20 мм

- Плитка керамогранітна - 12 мм
- Клей для плитки - 2 мм
- Гідроізоляція - 2 мм
- Цементно-піщана стяжка - 50 мм
- Звукоізоляційний шар - 20 мм
- Пароізоляційна плівка - 0,5 мм
- Залізобетонна плита - 220 мм
- Гіпсокартон - 12,5 мм x 2 шарим

- Плитка керамогранітна - 12 мм
- Клей для плитки - 2 мм
- Гідроізоляція - 2 мм
- Цементно-піщана стяжка - 50 мм
- Пароізоляційна плівка - 0,5 мм
- Залізобетонна плита - 100 мм
- ґравій - 150
- Ущільнений ґрунт

- Рулонна гідроізоляція
- Екструдований пінополістирол - 40
- Клей для пінополістиролу
- ґрунтовка
- Стіна фундаменту - 500
- Штукатурка цементно-піщана - 30

Візуалізація об'єкту



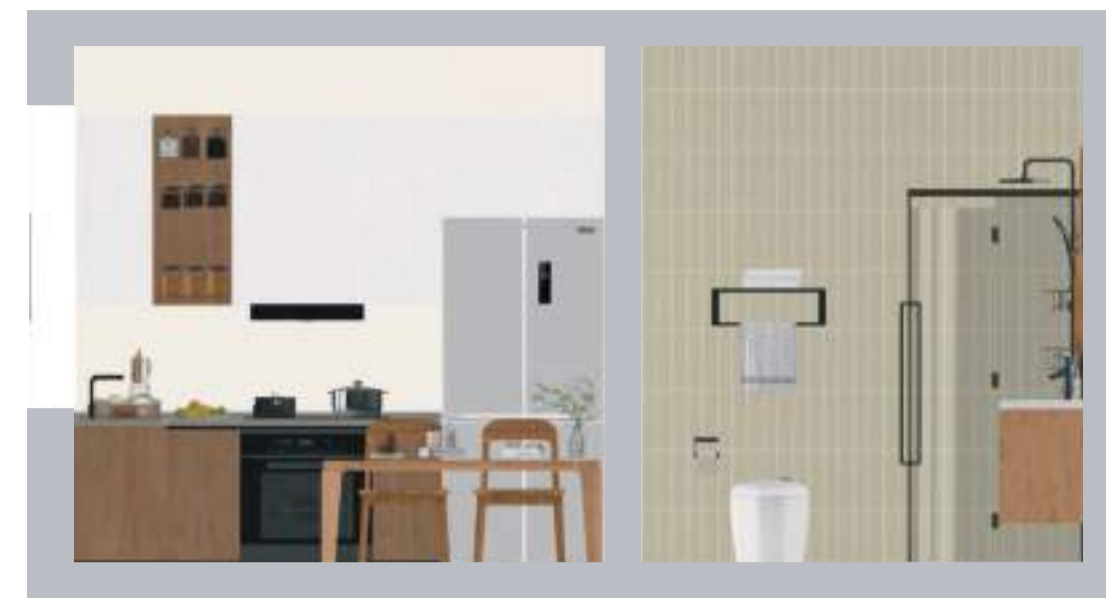
ДИЗАЙН ІНТЕР'ЄРУ



10 РОЗГОРТКА 10-9/2 М 1:50 9/2



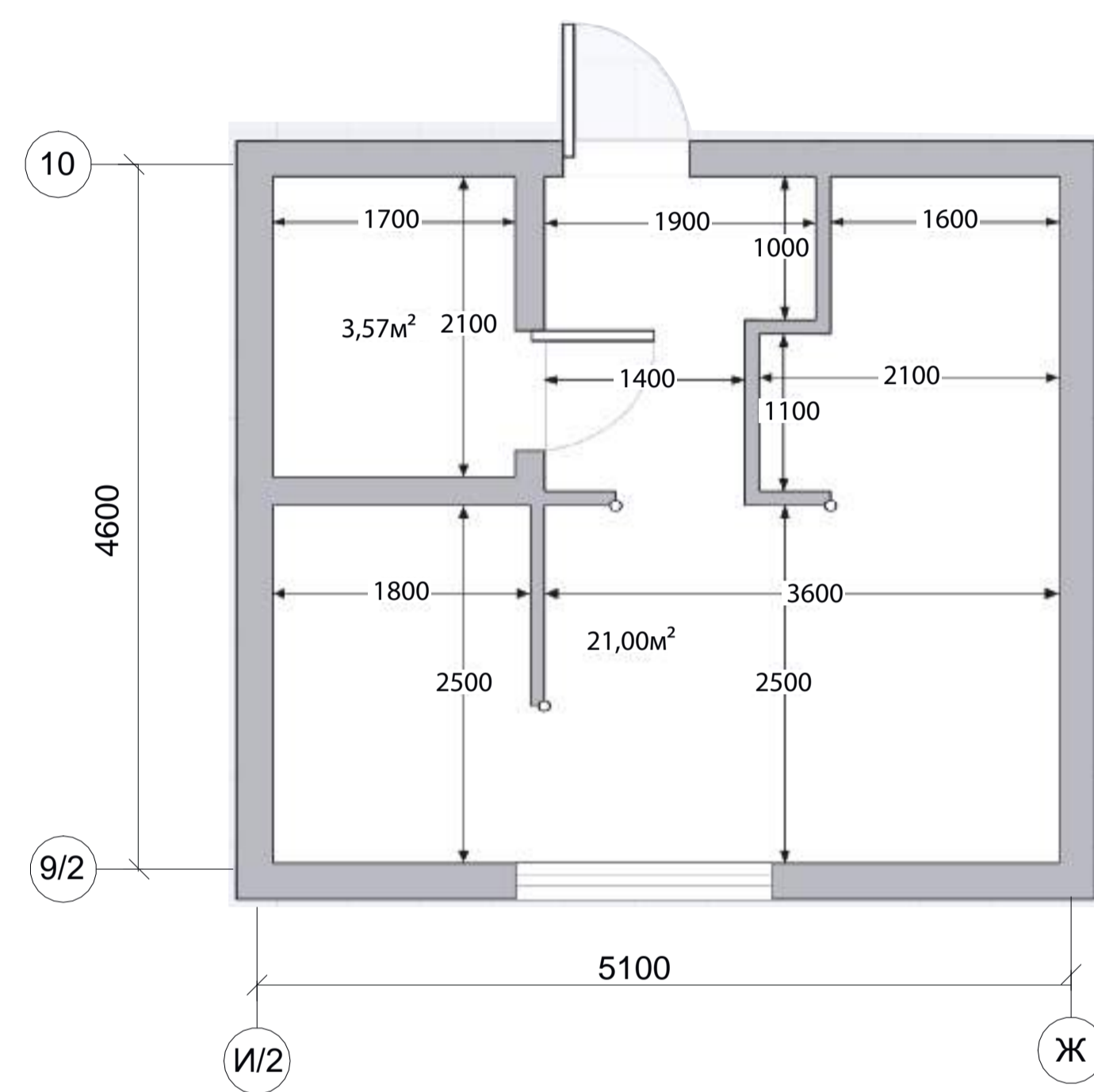
И/2 РОЗГОРТКА И/2-Ж М 1:50 Ж



9/2 РОЗГОРТКА 9/2-10 М 1:50 10



И/2 РОЗГОРТКА И/2-Ж М 1:50 Ж



МОНТАЖНИЙ ПЛАН М 1:50



ПЛАН СТЕЛІ З РОЗСТАНОВКОЮ СВІТИЛЬНИКІВ М 1:50



ПЛАН ПІДЛОГИ З РОЗСТАНОВКОЮ МЕБЛЮВАННЯ М 1:50

