

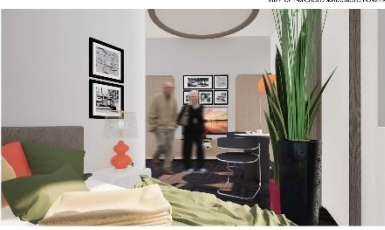
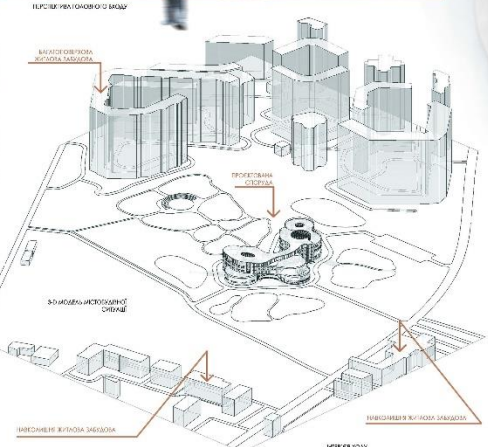
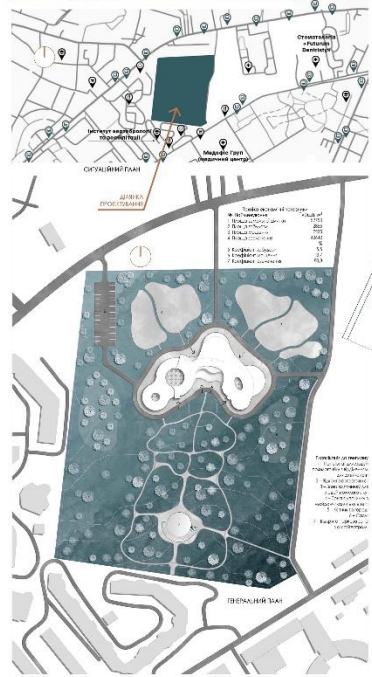
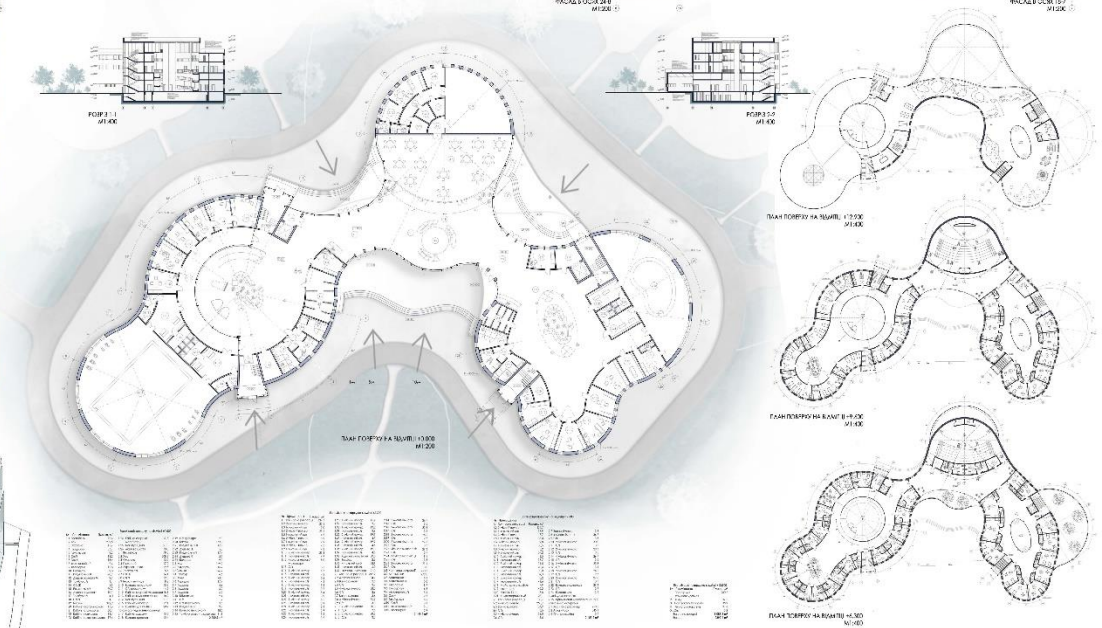
МІНІСТЕРСТВО ОСВІТИ І НАУКИ УКРАЇНИ  
КИЇВСЬКИЙ НАЦІОНАЛЬНИЙ УНІВЕРСИТЕТ БУДІВНИЦТВА І АРХІТЕКТУРИ  
КАФЕДРА ТЕОРІЇ АРХІТЕКТУРИ І АРХІТЕКТУРНОГО ПРОЄКТУВАННЯ

# ПАНСІОНАТ ДЛЯ ЛЮДЕЙ ПОХИЛОГО ВІКУ З ВІДДІЛЕННЯМ ДЛЯ ДІТЕЙ-СИРИТ В М. КИЄВІ

BOARDING HOUSE FOR THE ELDERLY WITH A  
DEPARTMENT FOR ORPHANS IN KYIV

Виконала студ. гр. АРХ-21-3Б  
Лисюк О. О.  
Керівники: доц. Акопнік С. В.  
асп. Лиманець В. А.

КИЇВ 2025

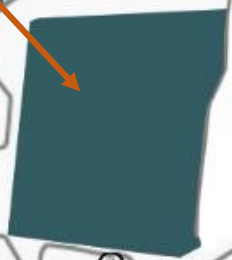


## ПАНСІОНАТ ДЛЯ ЛЮДЕЙ ПОХИЛОГО ВІКУ З ВІДДІЛЕННЯМ ДЛЯ ДІТЕЙ-СИРИТ В М. КИЄВІ









Пансіонат для людей похилого віку з відділенням для дітей-сиріт – це багатопроцесуальний простір для проживання та спільного дозвілля старшого та молодшого покоління. Спорядуваною таким чином, що у кожній виховній групі є власний простір, де можна спілкуватися зі своїми однолітками, організувати ігрові та дозвілля на комплексній базі, забезпечити комфортні умови, формувати в дитини зацікавленість, життєлюбність та прийнятність гості. Головною метою даного закладу є створення досвідченої та приємної атмосфери, де люди мають змогу поділитися своїм досвідом та знаннями з дітьми, а діти в свою чергу – збагатитися знаннями та досвідом старших. Також одним з пріоритетів є створення сприятливих умов для розвитку талантів та інтересів дітей-сиріт. Надаючи можливість вчитися і навчатися, організувати різноманітні заходи, проводити заняття, діти-сиріти мають змогу розкрити свої таланти та інтереси. Вихователі створюють в класі, на його дім, загальну атмосферу та закладу. Багато дітей займаються в різних гуртках, а діти-сиріти, що займаються в різних гуртках, тому важливо створити комфортні умови для проживання та створення цих різних груп, фракцій і спільнот.



**ДІЛЯНКА  
ПРОЄКТУВАННЯ**



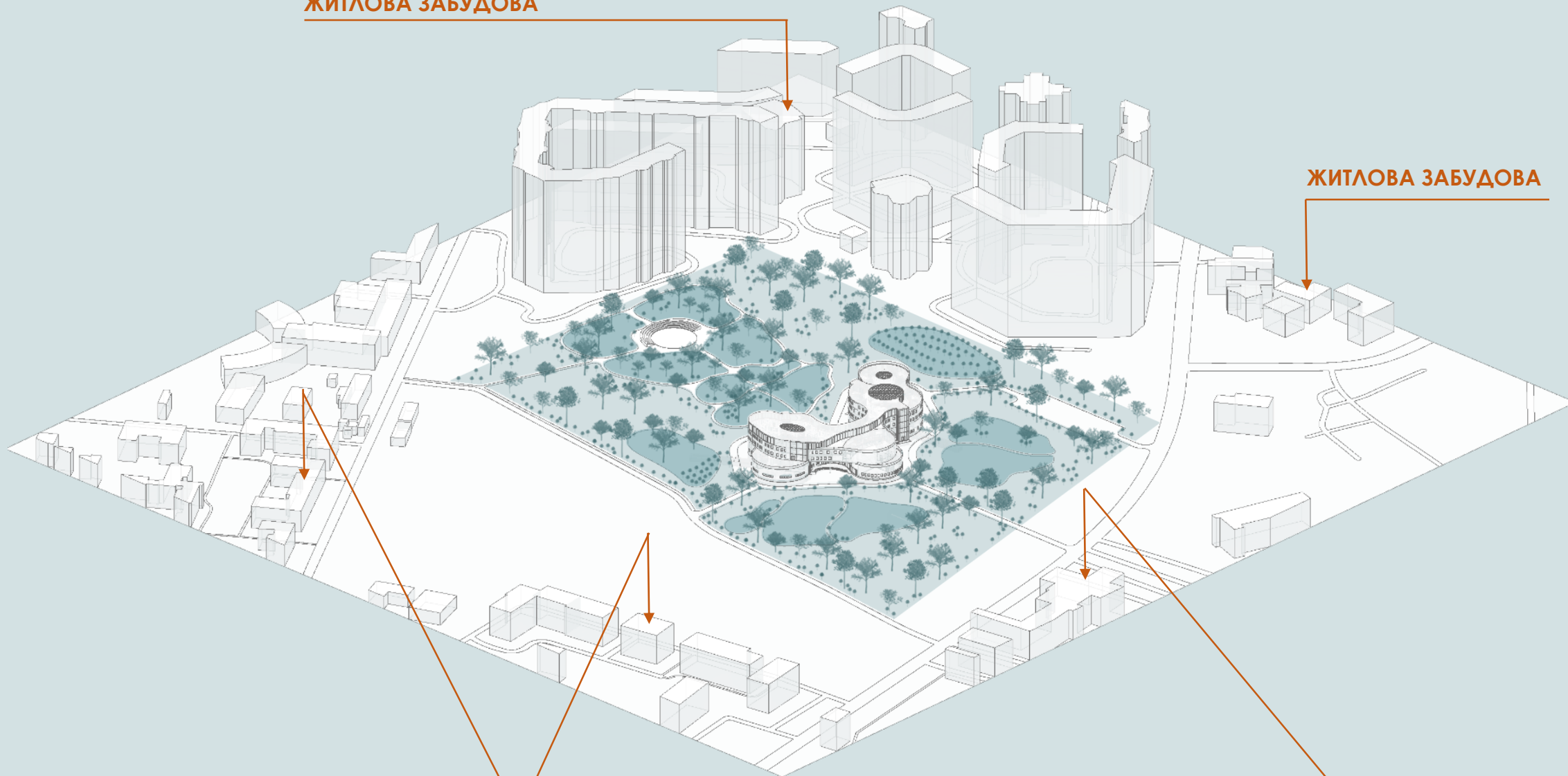
**СИТУАЦІЙНИЙ ПЛАН**

-  - зупинки громадського транспорту;
-  - станції метро;
-  - заклади харчування;
-  - кав'ярні;
-  - продуктові магазини;
-  - пам'ятка культурної спадщини України;
-  - іподром;
-  - заклади освіти;
-  - парки;
-  - медичні центри



**ЖИТЛОВА ЗАБУДОВА**

**ЖИТЛОВА ЗАБУДОВА**



**ЖИТЛОВА ЗАБУДОВА**

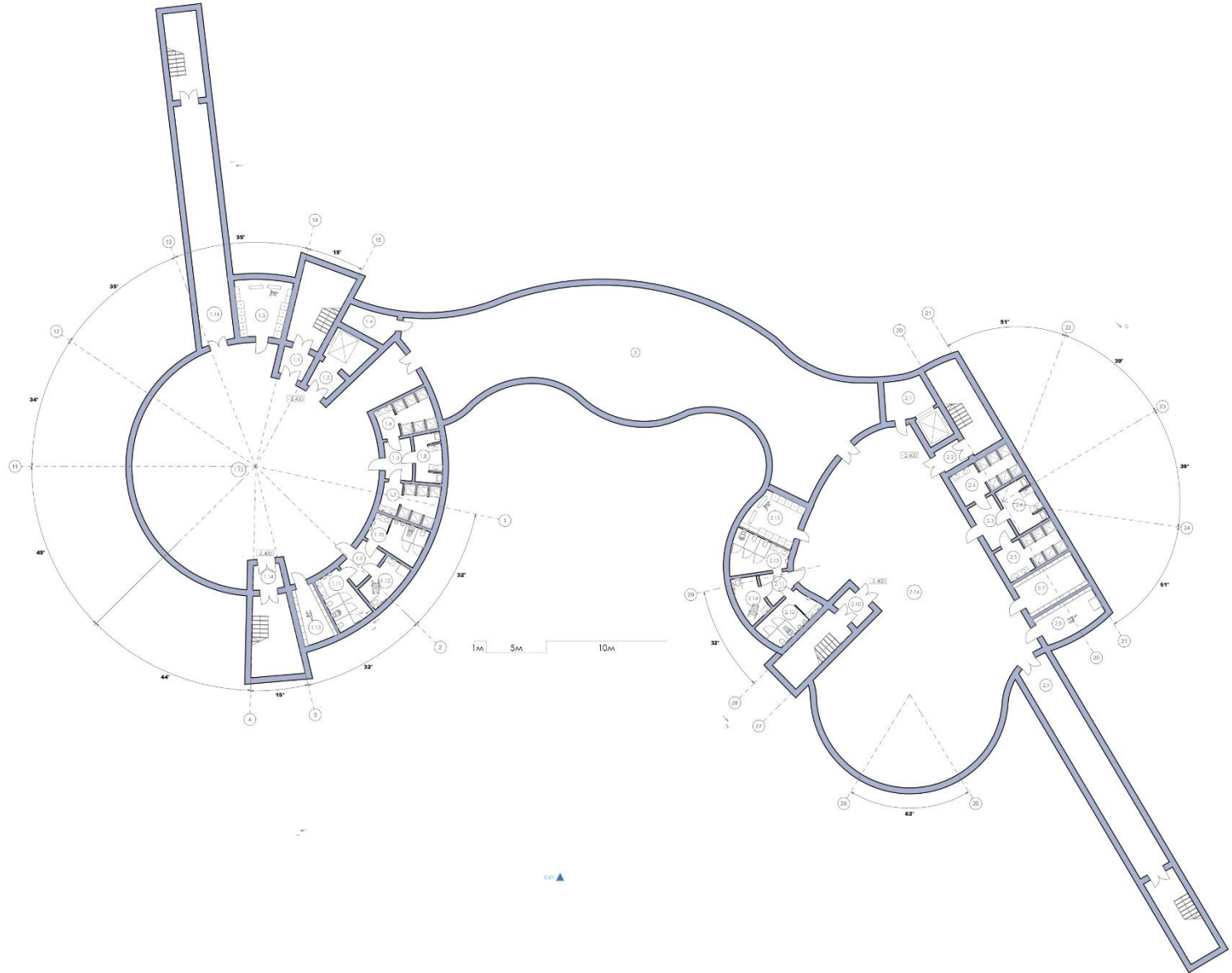
**ЖИТЛОВА ЗАБУДОВА**



## ГЕНЕРАЛЬНИЙ ПЛАН

- 1 – Пансіонат для людей похилого віку з відділенням для дітей-сиріт;
- 2 – Відкрита автостоянка;
- 3 – Зона відпочинку для людей похилого віку;
- 4 – Зона відпочинку з майданчиками для дітей;
- 5 – Квітник та город;
- 6 – Сад;
- 7 – Відкрита паркова зона з амфітеатром.

# ПЛАН НА ВІДМІТЦІ -3.300



Експлікація поверху на відмітці -3.300

№	Приміщення	Площа, м <sup>2</sup>
1.1	Тамбур	6,0
1.2	Тамбур	15,8
1.3	Пральня	20,2
1.4	Інвентарна	9,2
1.5	Тамбур душових	8,0
1.6	Душова Ж	13,8
1.7	Душова Ч	13,8
1.8	Інклюзивна душова	9,0
1.9	Тамбур с/в	8,0
1.10	С/в Ч	13,3
1.11	С/в Ж	13,0
1.12	Інклюзивний с/в	9,3
1.13	Склад запасів	11,6
1.14	Тамбур	5,5
1.15	Укриття	328,3
1.16	Евакуаційний вихід з укриття	56,7
2.1	Тамбур	18,5
2.2	Тамбур	4,9
2.3	Тамбур душових	10,1
2.4	Душова Ж	14,8
2.5	Душова Ч	14,8
2.6	Інклюзивна душова	11,6
2.7	Склад запасів	17,5
2.8	Кімната для догляду за дитиною	15,2
2.9	Евакуаційний вихід з укриття	56,9
2.10	Тамбур	5,9
2.11	Тамбур с/в	5,6
2.12	С/в Ч	13,1
2.13	С/в Ж	13,7
2.14	Інклюзивний с/в	8,1
2.15	Пральня	15,9
2.16	Укриття	379,8
3	Укриття	322,6

1 470,5 m<sup>2</sup>

# ПЛАН НА ВІДМІТЦІ +0.000

## Експлікація поверху на відмітці +0.000

№	Приміщення	Площа, м <sup>2</sup>	№	Приміщення	Площа, м <sup>2</sup>
1.1	Вестибюль	72,4	2.10	Кімната персоналу	15,2
1.2	Хол	282,5	2.11	С/в персоналу	4,5
1.3	Охорона	13,7	2.12	Кабінет старшої медсестри	18,1
1.4	Гардероб	37,1	2.13	Кабінет головного лікаря	18,2
1.5	Тамбур с/в	8,2	2.14	Маніпуляційна	21,0
1.6	С/в Ч	13,2	2.15	Кабінет логопеда	19,1
1.7	С/в Ж	13,4	2.16	Кімната для занять з психолого-педагогічної корекції	20,9
1.8	Інклюзивний с/в	9,4	2.17	Кабінет масажу	13,3
1.9	Інвентарна	12,8	2.18	Кімната тренера	15,4
1.10	Коридор	89,8	2.19	С/в тренера	2,3
1.11	Роздягальня Ж	28,9	2.20	Басейн	173,0
1.12	Душова кімната Ж	9,9	2.21	Роздягальня Ж	17,4
1.13	Тамбур с/в	4,1	2.22	Душова Ж	5,0
1.14	С/в Ж	4,3	2.23	Роздягальня Ч	17,4
1.15	Роздягальня Ч	30,7	2.24	Душова Ч	5,3
1.16	Душова кімната Ч	10,1	2.24	Комора	9,0
1.17	Тамбур с/в	4,0	3.1	Хол	169,7
1.18	С/в Ч	4,1	3.2	Акваріум	15,9
1.19	Басейн	342,2	3.3	Їдальня	196,7
1.20	Кабінет офтальмолога	17,6	3.4	Тамбур	6,6
1.21	Кабінет стоматолога	20,1	3.5	Кухня	94,4
1.22	Кабінет психолога	16,7	3.6	Коридор	17,4
1.23	Кабінет головного лікаря	17,4	3.7	Комора	6,6
1.24	Кабінет старшої медсестри	17,3	3.8	Комора	6,2
1.25	Маніпуляційна	21,0	3.9	Комора	6,2
2.1	Вестибюль	78,3	3.10	Вбиральня	2,4
2.2	Хол	308,3	3.11	С/в	1,7
2.3	Охорона	13,5	3.12	С/в персоналу	3,5
2.4	Гардероб	17,2	3.13	Роздягальня	9,9
2.5	Ліфтова шахта	19,5	3.14	Кімната персоналу	18,5
2.6	Тамбур с/в	5,7	3.15	Тамбур-розвантажувальна	11,1
2.7	С/в Ж	14,1			
2.8	С/в Ч	12,3			
2.9	Інклюзивний с/в	8,2			

2 532,9 м<sup>2</sup>



# ПЛАН НА ВІДМІТЦІ +6.300

## Експлікація поверху на відмітці +6.300

№	Приміщення	Площа, м <sup>2</sup>	№	Приміщення	Площа, м <sup>2</sup>
1.1	Хол - зона рекреації	434,7	1.42	Ізолятор на 3 місця	21,0
1.2	2-місний номер	23,4	2.1	Хол - зона рекреації	242,9
1.3	Інклюзивний с/в	5,0	2.2	4-місна кімната	34,9
1.4	2-місний номер	21,6	2.3	Ванна кімната	3,5
1.5	Інклюзивний с/в	4,9	2.4	С/в	3,9
1.6	2-місний номер	18,9	2.5	4-місна кімната	38,0
1.7	Інклюзивний с/в	4,9	2.6	С/в	3,6
1.8	2-місний номер	17,3	2.7	Ванна кімната	3,6
1.9	Інклюзивний с/в	4,8	2.8	4-місна кімната	36,9
1.10	2-місний номер	21,3	2.9	С/в	3,3
1.11	Інклюзивний с/в	4,9	2.10	2-місна кімната	30,0
1.12	Кімната чергової медсестри	8,0	2.11	С/в	3,5
1.13	С/в	3,6	2.12	2-місна кімната	28,6
1.14	1-місний номер	16,7	2.13	С/в	3,3
1.15	Інклюзивний с/в	4,2	2.14	2-місна кімната	26,7
1.16	1-місний номер	15,2	2.15	С/в	3,5
1.17	Інклюзивний с/в	4,2	2.16	2-місна кімната	25,8
1.18	1-місний номер	15,5	2.17	С/в	3,1
1.19	Інклюзивний с/в	3,9	2.18	2-місна кімната	26,6
1.20	1-місний номер	15,4	2.19	С/в	2,7
1.21	Інклюзивний с/в	3,9	2.20	2-місна кімната	27,8
1.22	1-місний номер	15,5	2.21	С/в	3,7
1.23	Інклюзивний с/в	3,9	2.22	Кімната вихователів	29,6
1.24	1-місний номер	15,4	2.23	С/в	3,7
1.25	Інклюзивний с/в	3,9	2.24	Ізолятор на 2 місця	19,4
1.26	1-місний номер	15,5	2.25	С/в	3,3
1.27	Інклюзивний с/в	3,9	2.26	2-місна кімната	21,1
1.28	1-місний номер	15,4	2.27	С/в	3,0
1.29	Інклюзивний с/в	3,9	3.1	Хол - зона рекреації	250,3
1.30	Інклюзивний с/в	13,2	3.2	Актовий зал	272,0
1.31	Інклюзивний с/в	3,9	3.3	Артистична Ч	5,6
1.32	2-місний номер	19,7	3.4	Артистична Ж	5,0
1.33	Інклюзивний с/в	4,3	3.5	Інвентарна	9,7
1.34	2-місний номер	19,9	3.6	Тамбур с/в	6,3
1.35	Інклюзивний с/в	4,6	3.7	Інклюзивний с/в	5,4
1.36	2-місний номер	19,0	3.8	С/в Ж	12,5
1.37	Інклюзивний с/в	4,5	3.9	Тамбур с/в	6,2
1.38	Художня майстерня	30,0	3.10	С/в Ч	13,1
1.39	Тамбур	2,8	3.11	Інклюзивний с/в	5,5
1.40	Читальний клуб	28,1	3.12	Інвентарна	13,9
1.41	Інклюзивний с/в	6,0			

**2 148,2 м<sup>2</sup>**

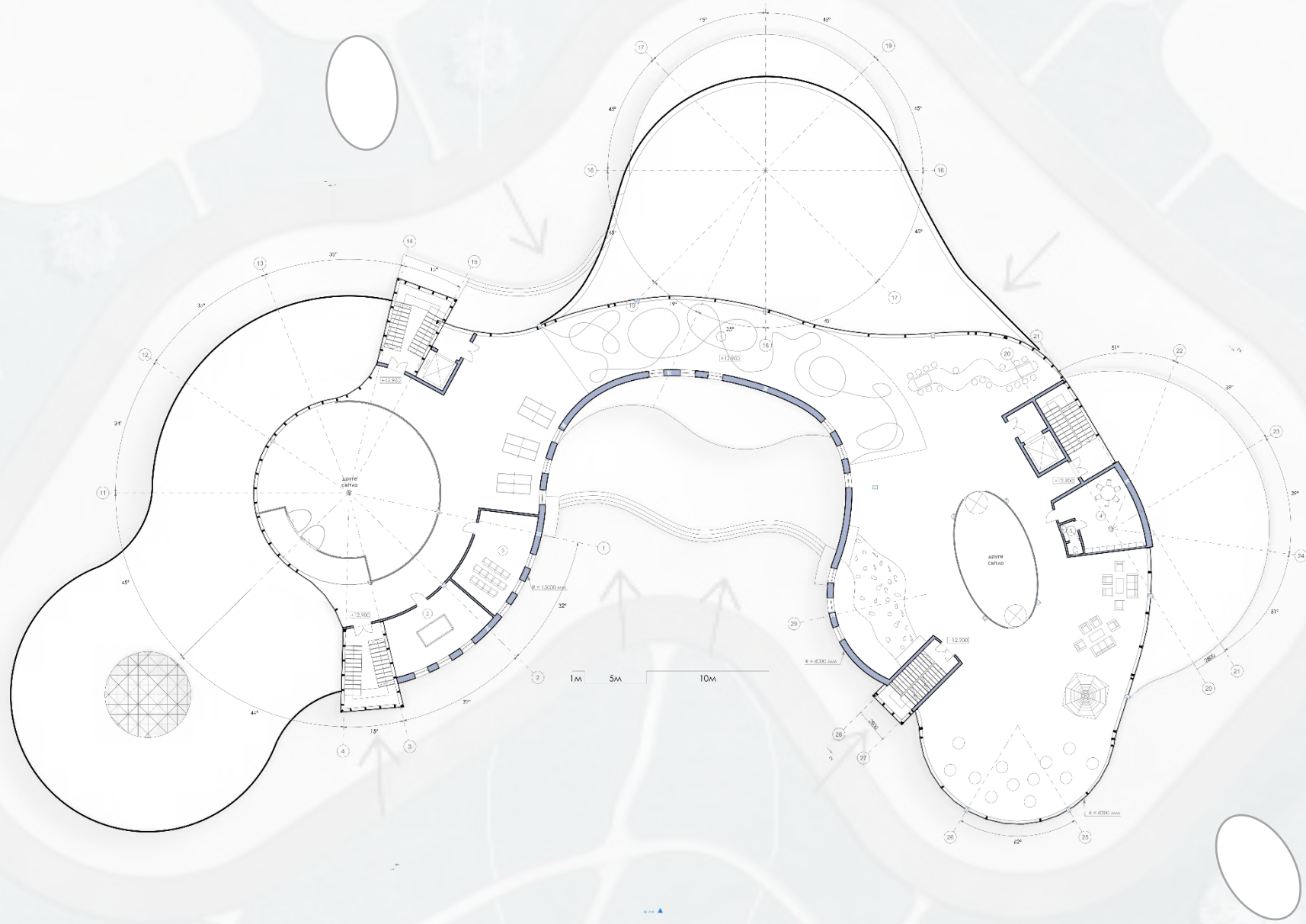


## ПЛАН НА ВІДМІТЦІ +9.600

### Експлікація поверху на відмітці +9.600

№	Приміщення	Площа, м <sup>2</sup>	№	Приміщення	Площа, м <sup>2</sup>
1.1	Хол - зона рекреації	434,7	2.5	4-місна кімната	38,0
1.2	3-місний номер	36,9	2.6	С/в	3,6
1.3	Інклюзивний с/в	7,7	2.7	Ванна кімната	3,6
1.4	3-місний номер	36,0	2.8	4-місна кімната	36,9
1.5	Інклюзивний с/в	9,8	2.9	С/в	3,3
1.6	3-місний номер	33,5	2.10	2-місна кімната	30,0
1.7	Інклюзивний с/в	5,2	2.11	С/в	3,5
1.8	3-місний номер	37,2	2.12	2-місна кімната	28,6
1.9	Інклюзивний с/в	8,5	2.13	С/в	3,3
1.10	3-місний номер	37,7	2.14	4-місна кімната	26,7
1.11	Інклюзивний с/в	11,5	2.15	С/в	3,5
1.12	3-місний номер	40,4	2.16	2-місна кімната	25,8
1.13	Інклюзивний с/в	10,0	2.17	С/в	3,1
1.14	3-місний номер	39,3	2.18	2-місна кімната	26,6
1.15	Інклюзивний с/в	8,2	2.19	С/в	2,7
1.16	3-місний номер	41,6	2.20	2-місна кімната	27,8
1.17	Інклюзивний с/в	7,9	2.21	С/в	3,7
1.18	Майстерня	45,2	2.22	Кімната вихователів	29,6
1.19	Інвентарна	8,8	2.23	С/в	3,7
1.20	Настільні ігри	28,1	2.24	Кімната для індивідуальних занять	13,5
1.21	Комп'ютерний клуб	30,7	2.25	Приміщення для зберігання навчальних матеріалів	27,0
2.1	Хол - зона рекреації	250,7	3.1	Хол - зона рекреації	250,3
2.2	4-місна кімната	34,9	3.2	Актовий зал	345,1
2.3	Ванна кімната	3,5	3.3	Кінопроекційна	5,4
2.4	С/в	3,9			
					<b>2 157,2 м<sup>2</sup></b>

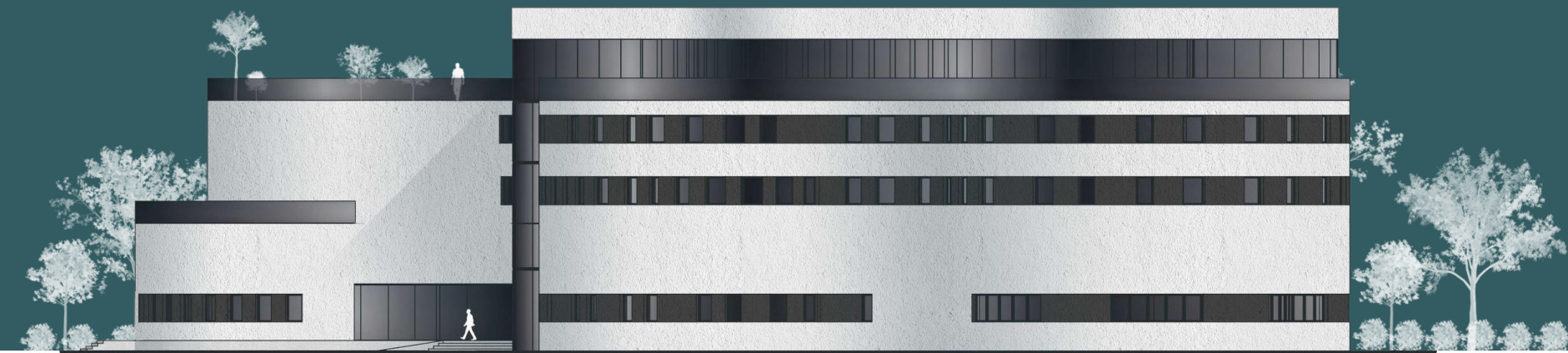




## ПЛАН НА ВІДМІТЦІ +12.900

Експлікація поверху на відмітці +12.900

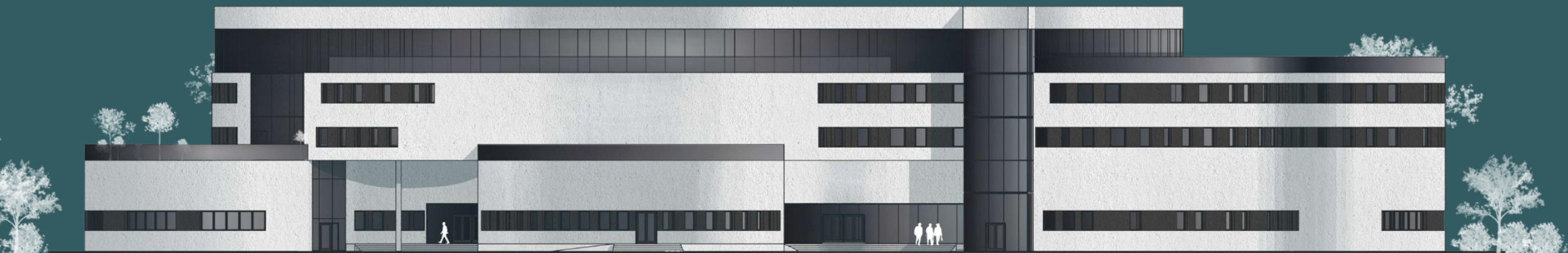
№	Приміщення	Площа, м <sup>2</sup>
1	Простір для спільного дозвілля	980,2
2	Більярд	37,5
3	Клас вокалу та музики	35,9
4	Кімната вихователів	31,6
5	С/в	3,2
		<b>1 088,8 м<sup>2</sup></b>
		<b>9397,6 м<sup>2</sup></b>



7

18

ФАСАД В ОСЯХ 7-18  
ФАСАД В ОСЯХ 24-8



24

8



18

7

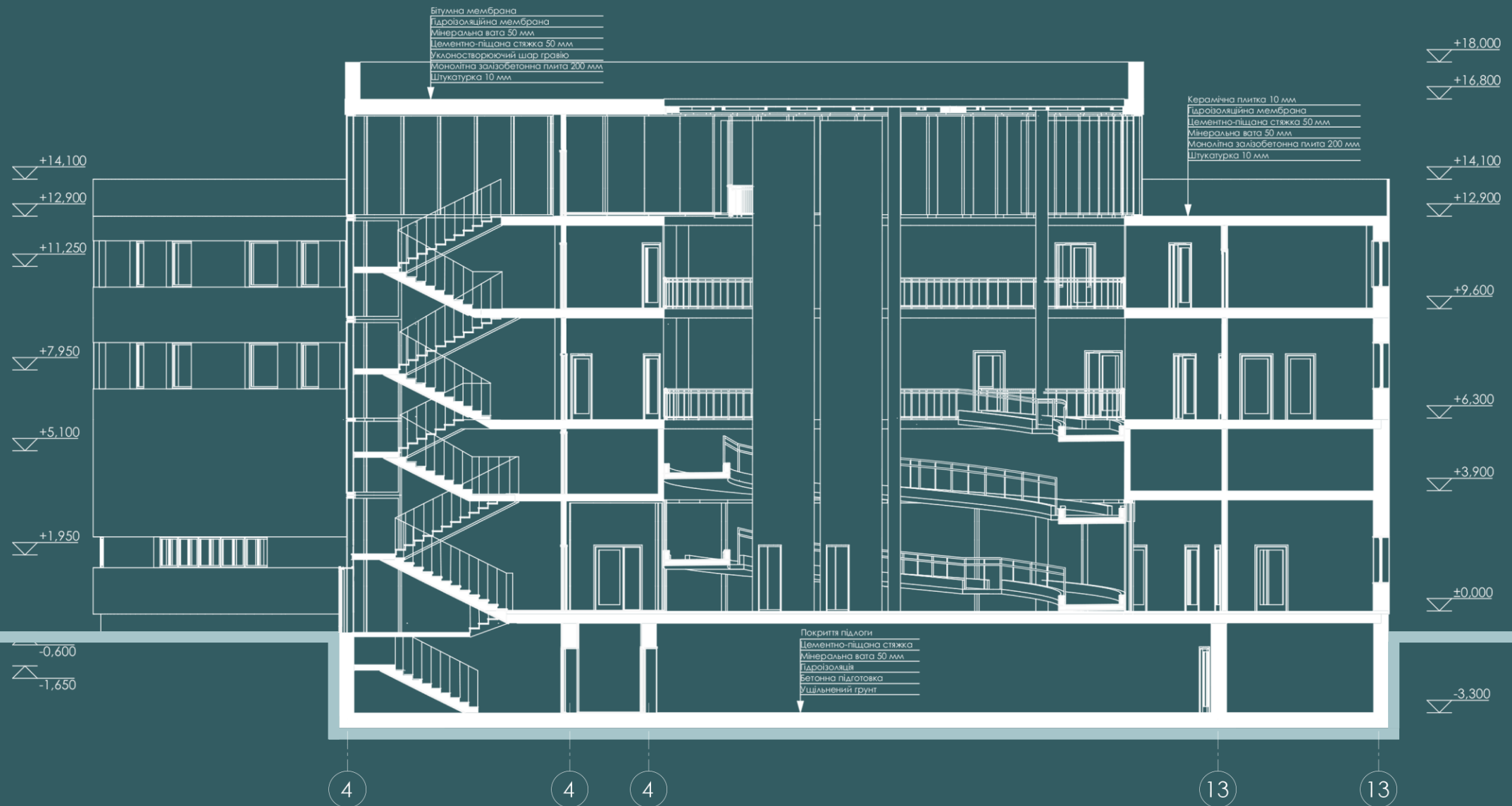
ФАСАД В ОСЯХ 18-7  
ФАСАД В ОСЯХ 8-24



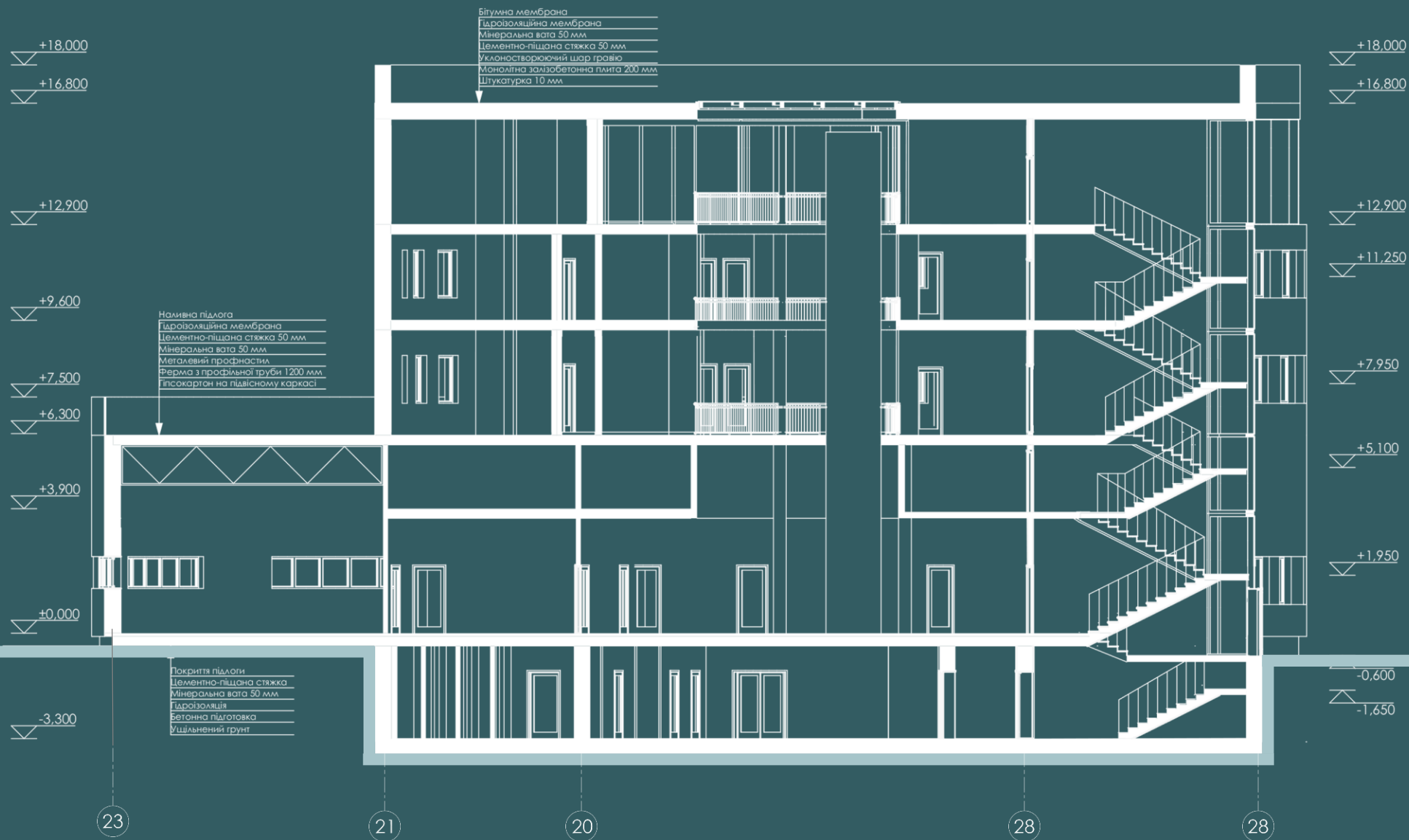
8

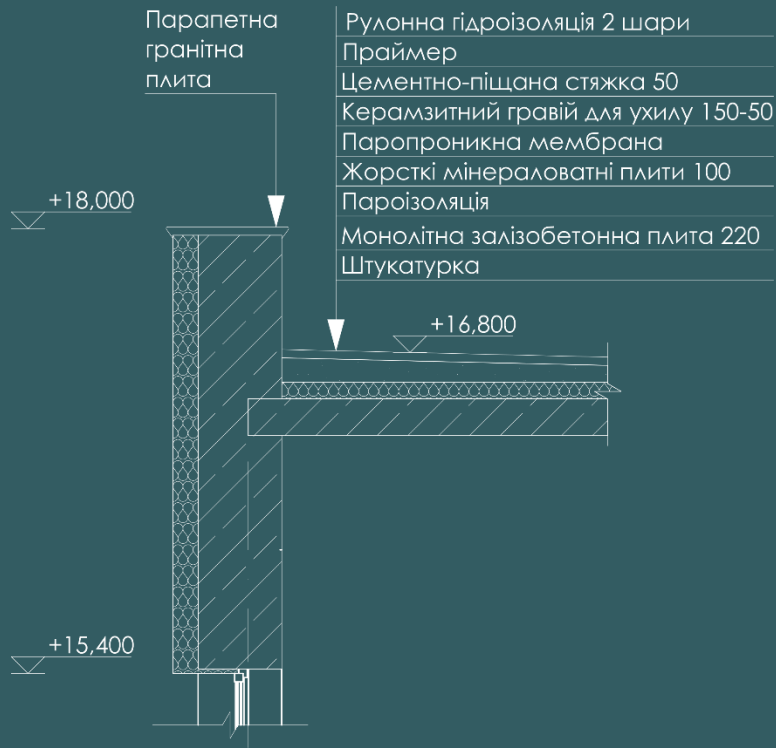
24

# РОЗРІЗ 1-1



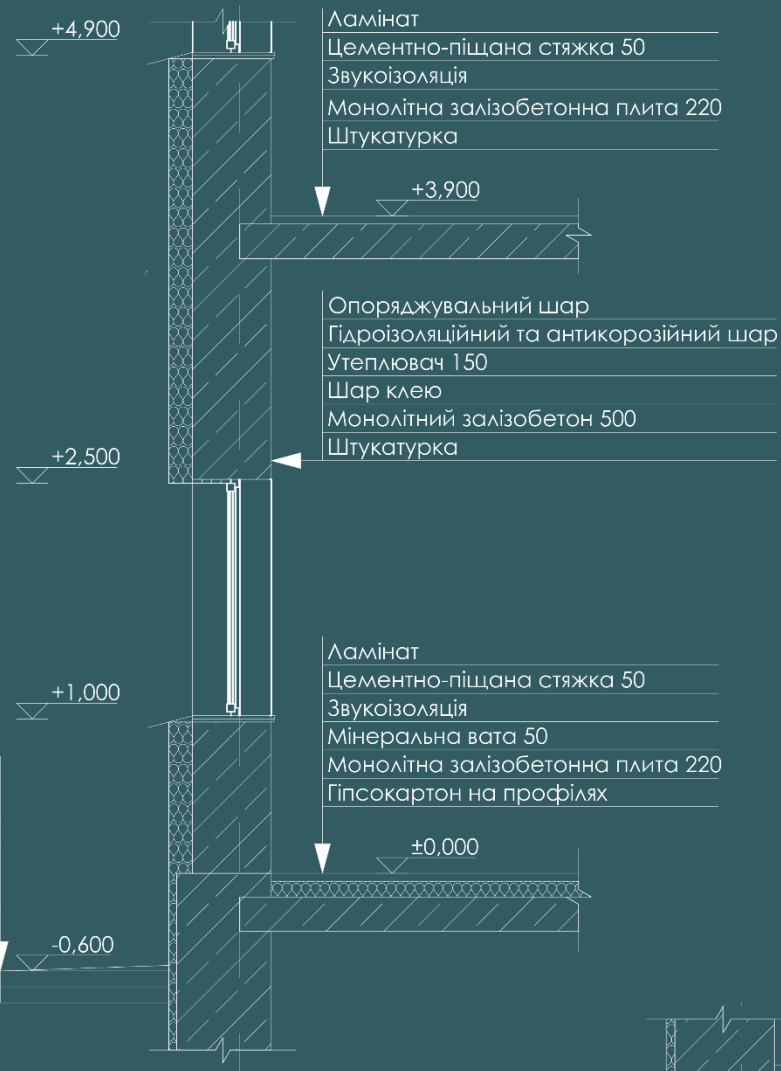
# РОЗРІЗ 2-2





Рулонна гідроізоляція 2 шари  
 Праймер  
 Цементно-піщана стяжка 50  
 Керамзитний гравій для ухилу 150-50  
 Паропроникна мембрана  
 Жорсткі мінераловатні плити 100  
 Пароізоляція  
 Монолітна залізобетонна плита 220  
 Штукатурка

Тротуарна плитка  
 Ухилоув. цем.-піщ. стяжка  
 Монолітний з/б 100  
 Щебінь 100  
 Ущільнений ґрунт



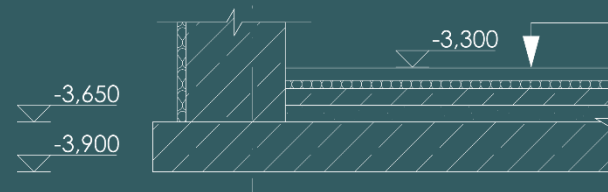
Ламінат  
 Цементно-піщана стяжка 50  
 Звукоізоляція  
 Монолітна залізобетонна плита 220  
 Штукатурка

Опоряджувальний шар  
 Гідроізоляційний та антикорозійний шар  
 Утеплювач 150  
 Шар клею  
 Монолітний залізобетон 500  
 Штукатурка

Ламінат  
 Цементно-піщана стяжка 50  
 Звукоізоляція  
 Мінеральна вата 50  
 Монолітна залізобетонна плита 220  
 Гіпсокартон на профілях

## РОЗРІЗ ПО СТІНІ

Наливне покриття  
 Цем.-піщ. стяжка арм. мет. сіткою 70  
 Пінополістирол 100  
 Бітумна гідроізоляція  
 Бетонна підготовка арм. мет. сіткою 100  
 Підготовка з щебню 100  
 Ущільнений ґрунт





**A**



**Б**

**Б**

**В**

**РОЗГОРТКИ  
ІНТЕР'ЄРУ ТА 3-D  
МОДЕЛЬ 1-МІСНОГО  
ЖИТЛОВОГО  
НОМЕРУ**



**В**



**Г**

**Г**

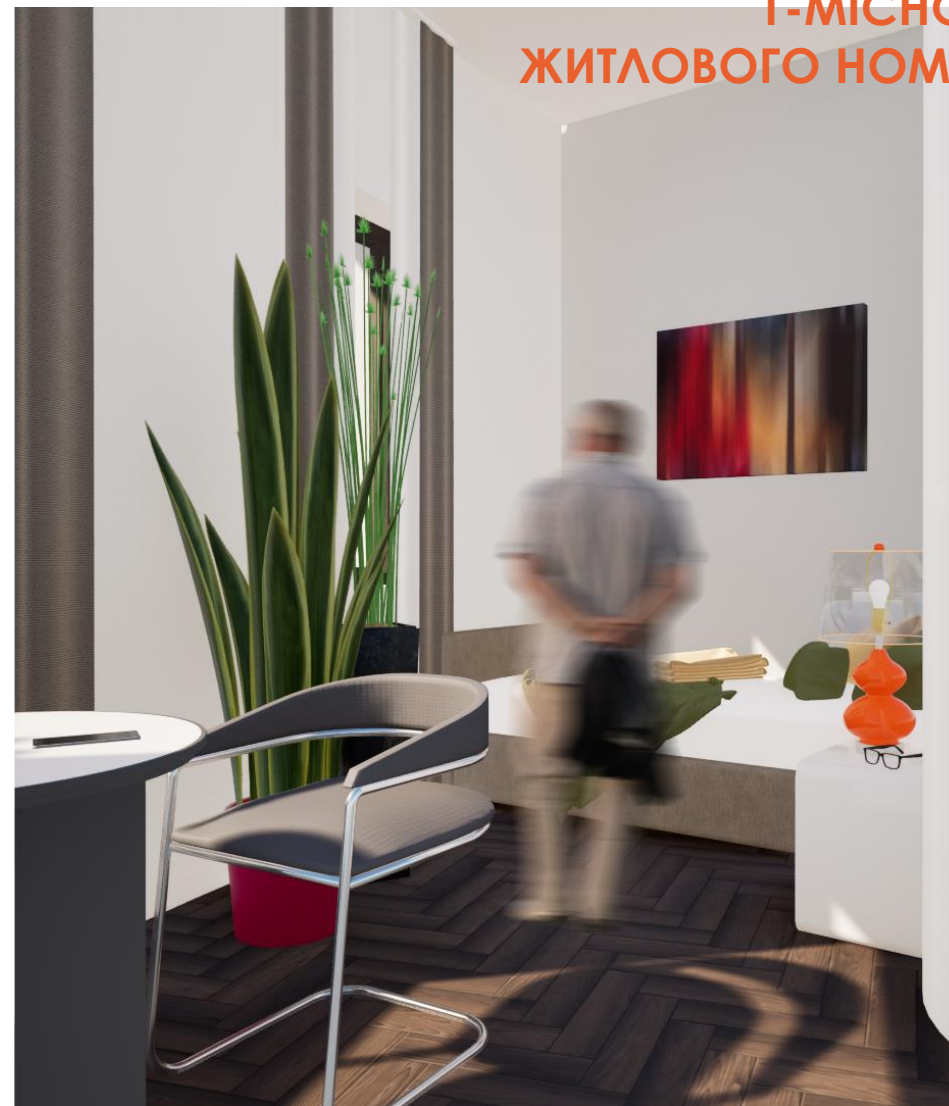
**A**



ФРАГМЕНТ ІНТЕР'ЄРУ  
1-МІСНОГО  
ЖИТЛОВОГО  
НОМЕРУ



**ФРАГМЕНТИ ІНТЕР'ЄРУ  
1-МІСНОГО  
ЖИТЛОВОГО НОМЕРУ**



ФРАГМЕНТ ІНТЕР'ЄРУ  
ХОЛУ У БЛОЦІ ДЛЯ  
ЛІТНІХ ЛЮДЕЙ



ФРАГМЕНТ ЕКСТЕР'ЄРУ БУДІВЛІ –  
ГОЛОВНИЙ ВХІД У БЛОК ДІТЕЙ-СИРІТ



ФРАГМЕНТ ЕКСТЕР'ЄРУ БУДІВЛІ –  
ГОЛОВНИЙ ВХІД У БЛОК ЛІТНІХ ЛЮДЕЙ



ФРАГМЕНТ ЕКСТЕР'ЄРУ БУДІВЛІ –  
ВХІД ЗІ СТОРОНИ ПАРКОВОЇ ЗОНИ



**БУДІВЛЯ З ВИСОТИ ПТАШИНОГО  
ПОЛЬОТУ**

