

**КВАЛІФІКАЦІЙНА ВИПУСКНА РОБОТА
НА ЗДОБУТТЯ ОСВІТНЬОГО СТУПЕНЯ
БАКАЛАВР АРХІТЕКТУРИ**

на тему:

**«ЗАМІСЬКИЙ КОМПЛЕКС ВІДПОЧИНКУ В СЕЛІ ПОЛЯНА
ЗАКАРПАТСЬКОЇ ОБЛАСТІ»**

загальним обсягом 6 аркушів формату А1, пояснювальна записка 56 ст.

Виконала: студентка групи АРХ-20-1Б

191 «Архітектура та містобудування»

Освітньо-професійна програма «Архітектура та містобудування»

(шифр і назва спеціальності, освітньо-наукової програми)

Кулібаба Марина Ігорівна

(прізвище, ім'я, по батькові)

Керівник: доц. Третяк Максим Едуардович

(наук. ступінь, посада, прізвище, ім'я, по батькові)

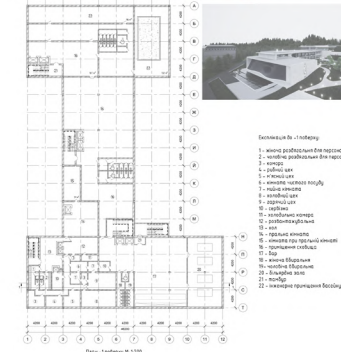
Київ - 2024



Ситуаційний план № 12000
Масштаб: 1:5000
Легенда:
- зелена територія
- територія житлової забудови



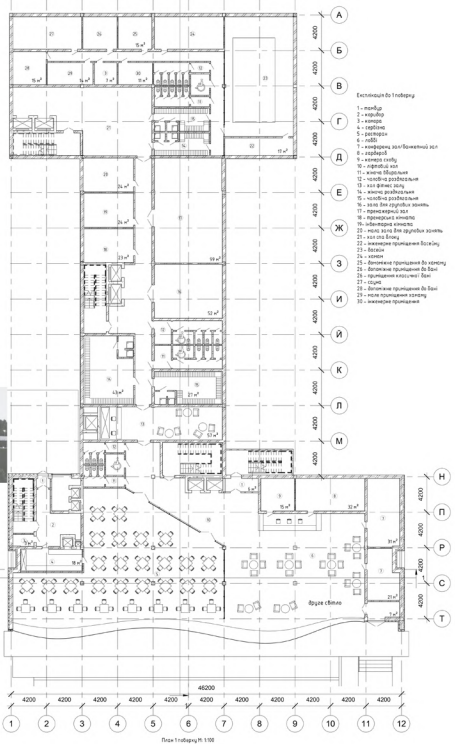
Генеральний план № 1500
Масштаб: 1:1500
Легенда:
- територія житлової забудови
- територія громадської забудови
- територія озеленення
- територія паркувальних місць
- територія водних об'єктів
- територія транспортних засобів



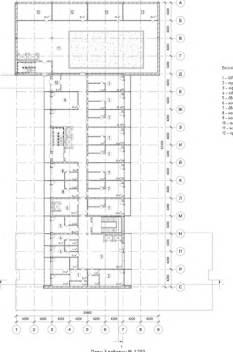
План 1-І поверху № 1200



Висота: 1-І поверху № 1200



План 1-І поверху № 1200



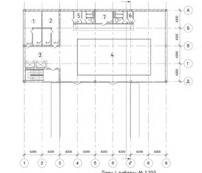
План 2-І поверху № 1200



План 3-І поверху № 1200

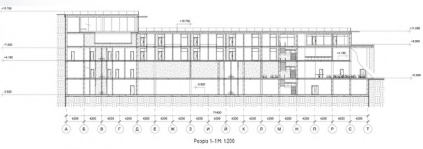
ПРОЕКТ ЗАМІСЬКОГО КОМПЛЕКСУ ВІДПОЧИНКУ В С. ПОЛЯНА ЗАКАРПАТСЬКОЇ ОБЛАСТІ

- Екстаційна № 1 поверху
1. офіс
 2. конференц-зал
 3. їдальня
 4. бар
 5. кухня
 6. туалет
 7. санвузол
 8. вбиральня
 9. вбиральня
 10. вбиральня
 11. вбиральня
 12. вбиральня
 13. вбиральня
 14. вбиральня
 15. вбиральня
 16. вбиральня
 17. вбиральня
 18. вбиральня
 19. вбиральня
 20. вбиральня
 21. вбиральня
 22. вбиральня
 23. вбиральня
 24. вбиральня
 25. вбиральня
 26. вбиральня
 27. вбиральня
 28. вбиральня
 29. вбиральня
 30. вбиральня
 31. вбиральня
 32. вбиральня
 33. вбиральня
 34. вбиральня
 35. вбиральня
 36. вбиральня
 37. вбиральня
 38. вбиральня
 39. вбиральня
 40. вбиральня
 41. вбиральня
 42. вбиральня
 43. вбиральня
 44. вбиральня
 45. вбиральня
 46. вбиральня
 47. вбиральня
 48. вбиральня
 49. вбиральня
 50. вбиральня

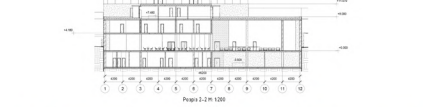


План 4-І поверху № 1200

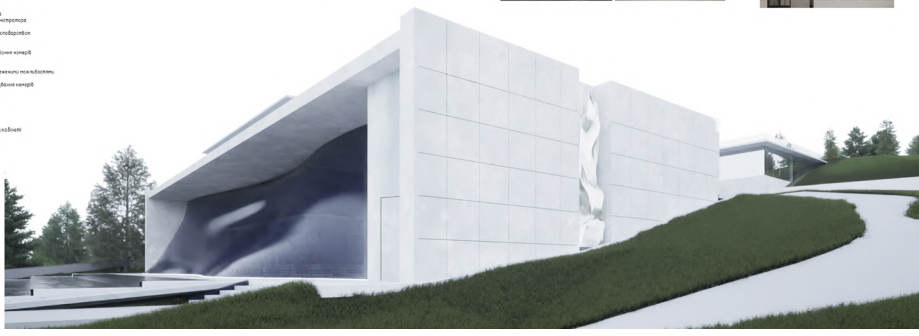
- Екстаційна № 2 поверху
1. офіс
 2. конференц-зал
 3. їдальня
 4. бар
 5. кухня
 6. туалет
 7. санвузол
 8. вбиральня
 9. вбиральня
 10. вбиральня
 11. вбиральня
 12. вбиральня
 13. вбиральня
 14. вбиральня
 15. вбиральня
 16. вбиральня
 17. вбиральня
 18. вбиральня
 19. вбиральня
 20. вбиральня
 21. вбиральня
 22. вбиральня
 23. вбиральня
 24. вбиральня
 25. вбиральня
 26. вбиральня
 27. вбиральня
 28. вбиральня
 29. вбиральня
 30. вбиральня
 31. вбиральня
 32. вбиральня
 33. вбиральня
 34. вбиральня
 35. вбиральня
 36. вбиральня
 37. вбиральня
 38. вбиральня
 39. вбиральня
 40. вбиральня
 41. вбиральня
 42. вбиральня
 43. вбиральня
 44. вбиральня
 45. вбиральня
 46. вбиральня
 47. вбиральня
 48. вбиральня
 49. вбиральня
 50. вбиральня



Розріз 1-І поверху № 1200



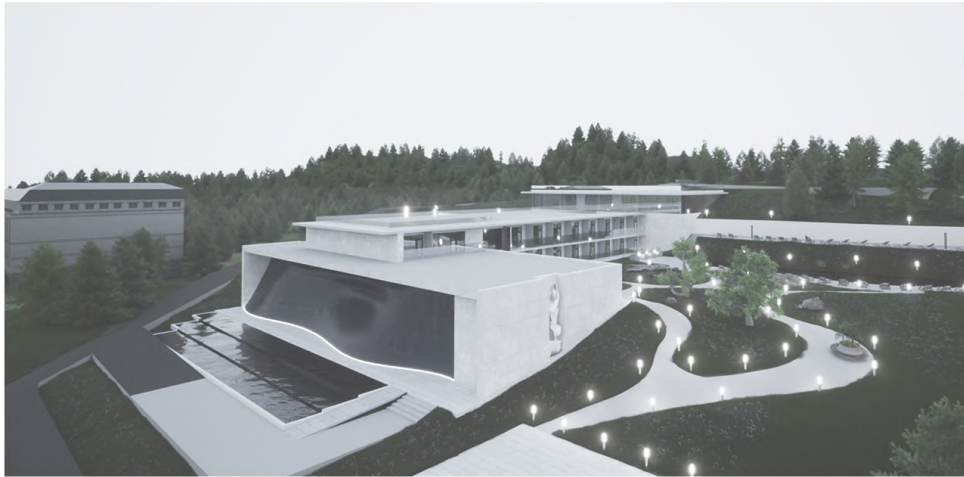
Розріз 2-І поверху № 1200





Ситуаційний план M: 1:2000

Умовні позначення до ситуаційного плану:

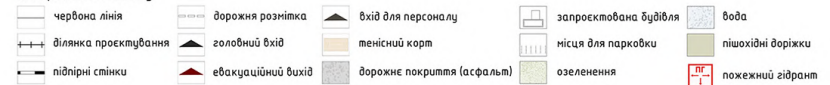


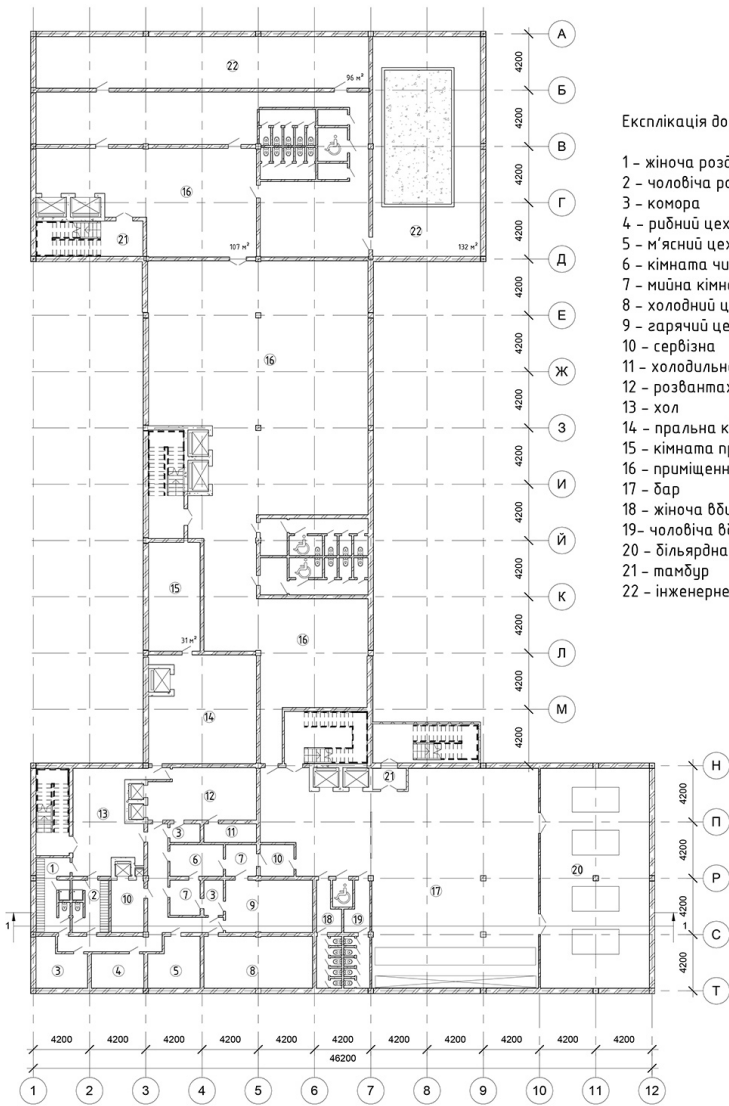
Експлікація до генерального плану:

- 1 - запроєктована будівля
- 2 - місця паркування для працівників
- 3 - місця паркування для відвідувачів
- 4 - басейн
- 5 - ступінчастий фонтан

Генеральний план M: 1:500

Умовні позначення до генерального плану:





План -1 поверху М: 1:200

Експлікація до -1 поверху:

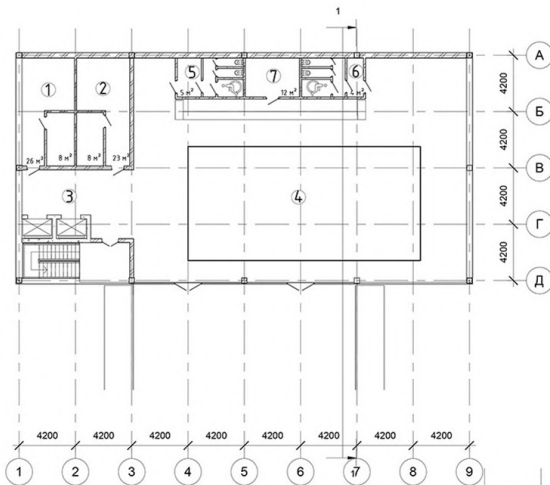
- 1 - жіноча роздягальня для персоналу
- 2 - чоловіча роздягальня для персоналу
- 3 - комора
- 4 - рибний цех
- 5 - м'ясний цех
- 6 - кімната чистого посуду
- 7 - мийна кімната
- 8 - холодний цех
- 9 - гарячий цех
- 10 - сервізна
- 11 - холодильна камера
- 12 - розвантажувальна
- 13 - хол
- 14 - пральна кімната
- 15 - кімната при пральній кімнаті
- 16 - приміщення сходовища
- 17 - бар
- 18 - жіноча вбиральня
- 19 - чоловіча вбиральня
- 20 - більярдна зала
- 21 - тамбур
- 22 - інженерне приміщення басейну



План 1 поверху М: 1:100

Експлікація до 1 поверху:

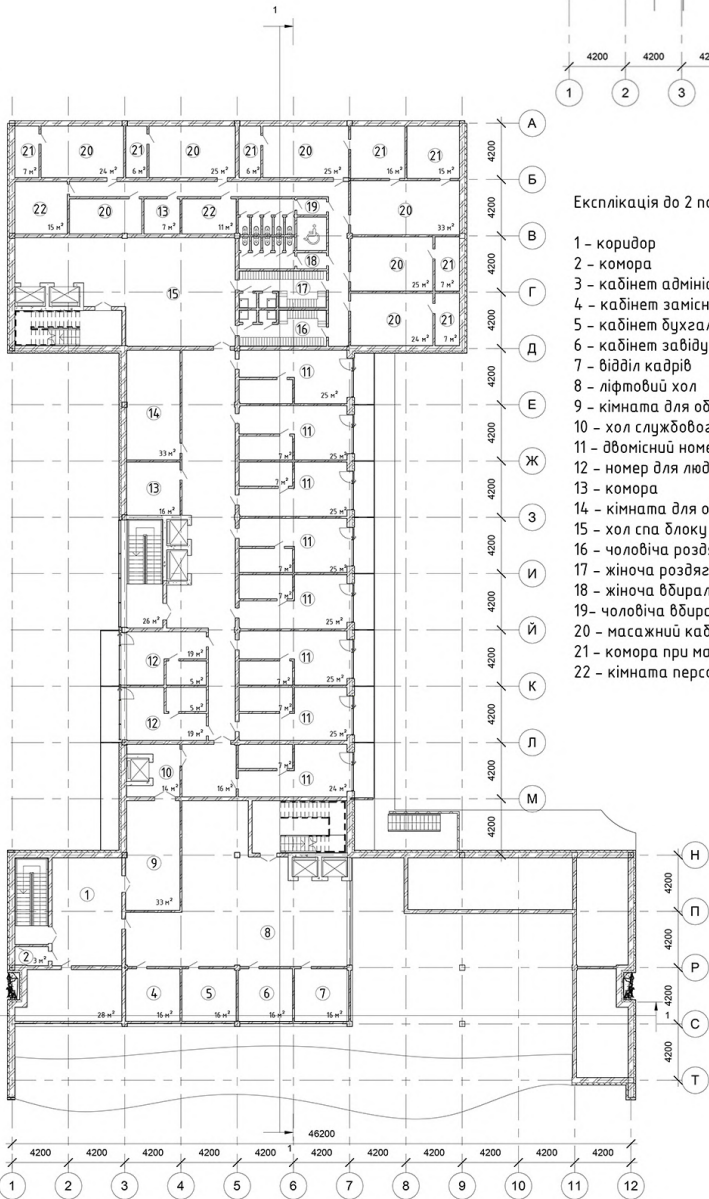
- 1 - тамбур
- 2 - коридор
- 3 - комора
- 4 - сервізна
- 5 - ресторан
- 6 - лоббі
- 7 - конференц зал/банкетний зал
- 8 - гардероб
- 9 - камера сходви
- 10 - ліфтовий хол
- 11 - жіноча вбиральня
- 12 - чоловіча роздягальня
- 13 - хол фітнес залу
- 14 - жіноча роздягальня
- 15 - чоловіча роздягальня
- 16 - зала для групових занять
- 17 - тренажерний зал
- 18 - тренерська кімната
- 19 - інвентарна кімната
- 20 - мала зала для групових занять
- 21 - хол спа блоку
- 22 - інженерне приміщення басейну
- 23 - басейн
- 24 - хамам
- 25 - допоміжне приміщення до хамаму
- 26 - допоміжне приміщення до бані
- 26 - приміщення класичної бані
- 27 - сауна
- 28 - допоміжне приміщення до бані
- 29 - мале приміщення хамаму
- 30 - інженерне приміщення



Експлікація до 4 поверху:

- 1 - жіноча роздягальня
- 2 - чоловіча роздягальня
- 3 - ліфтовий хол
- 4 - басейн
- 5 - жіноча вбиральня
- 6 - чоловіча вбиральня
- 7 - комора до бару

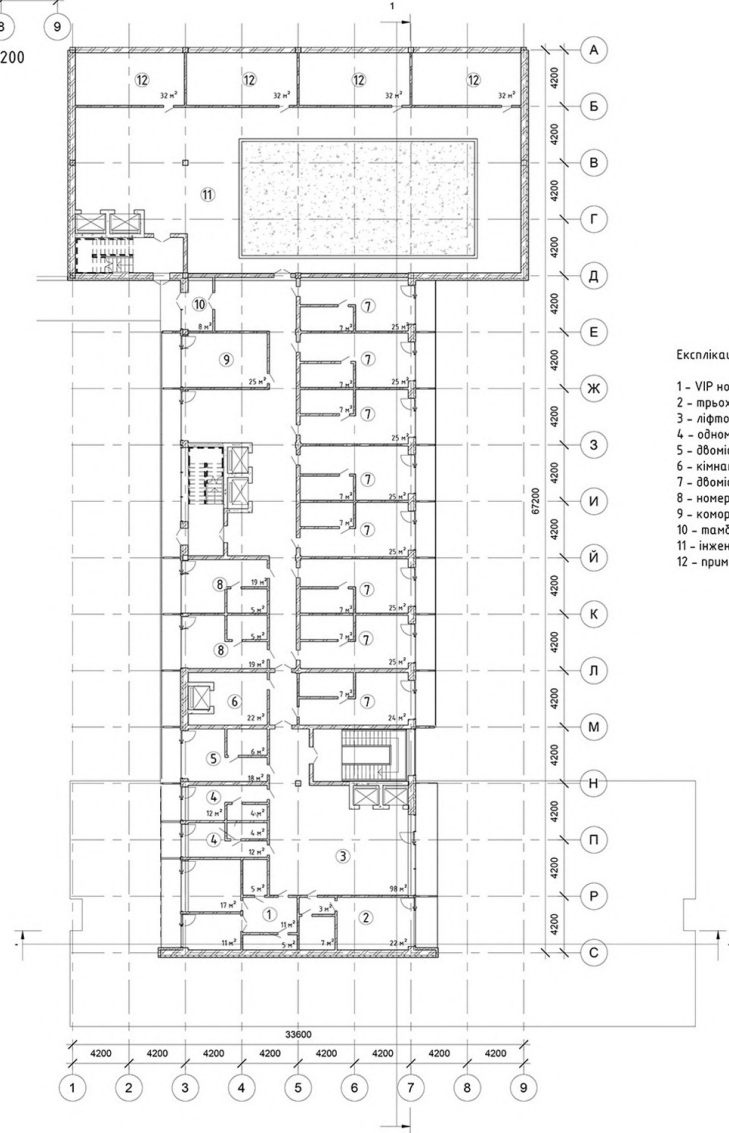
План 4 поверху М: 1:200



Експлікація до 2 поверху:

- 1 - коридор
- 2 - комора
- 3 - кабінет адміністратора
- 4 - кабінет замісника адміністратора
- 5 - кабінет бухгалтера
- 6 - кабінет завідуючого господарством
- 7 - відділ кадрів
- 8 - ліфтовий хол
- 9 - кімната для обслуговування номерів
- 10 - хол службового ліфту
- 11 - двомісний номер
- 12 - номер для людей з обмеженими можливостями
- 13 - комора
- 14 - кімната для обслуговування номерів
- 15 - хол спа блоку
- 16 - чоловіча роздягальня
- 17 - жіноча роздягальня
- 18 - жіноча вбиральня
- 19 - чоловіча вбиральня
- 20 - масажний кабінет
- 21 - комора при масажному кабінеті
- 22 - кімната персоналу

План 2 поверху М: 1:200



Експлікація до 3 поверху:

- 1 - VIP номер
- 2 - трьохмісний номер
- 3 - ліфтовий хол
- 4 - двомісний номер
- 5 - двомісний номер
- 6 - кімната для підготовки номерів
- 7 - двомісний номер
- 8 - номер для людей з обмеженими можливостями
- 9 - комора
- 10 - тамбур
- 11 - інженерне приміщення басейну
- 12 - приміщення до інженерного приміщення басейну

План 3 поверху М: 1:200



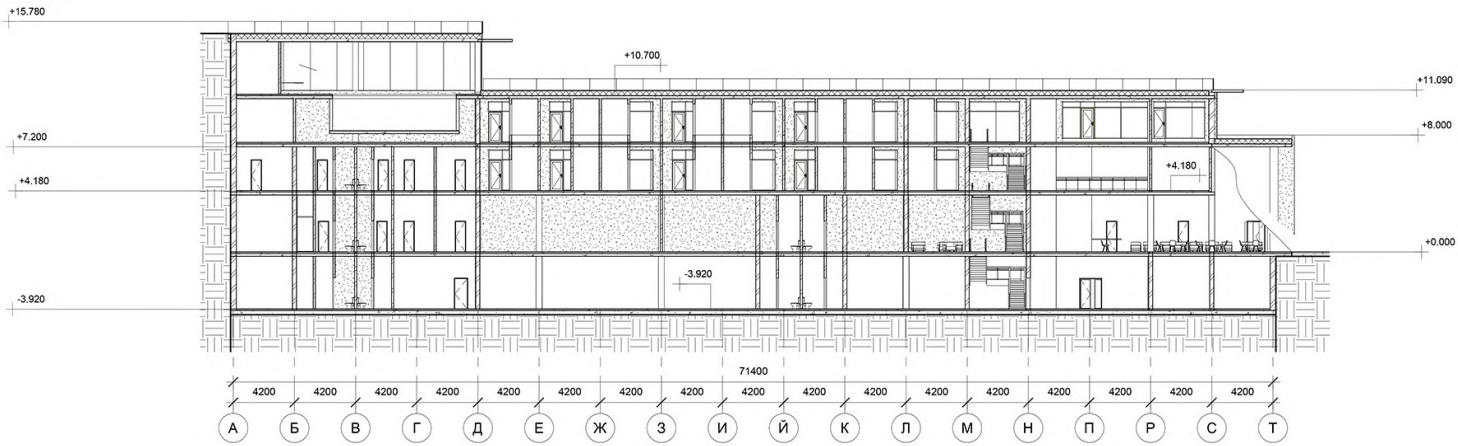
46200
Фасаd 1-12 М: 1:200
1 12



71400
Фасаd А-Т М: 1:200
А Т

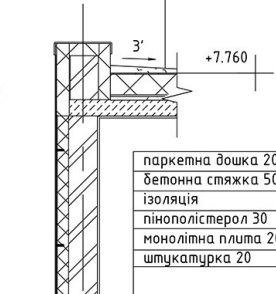


71400
Фасаd Т-А М: 1:200
Т А



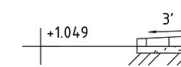
Розріз 1-1 М: 1:200

- стяжка 100-50
- гідроізоляція 20
- утеплення мін. вата 250
- пароізоляція 20
- стяжка 50
- монолітна плита 200
- штукатурка 20



- паркетна дошка 20
- бетонна стяжка 50
- ізоляція
- пінополістерол 30
- монолітна плита 200
- штукатурка 20

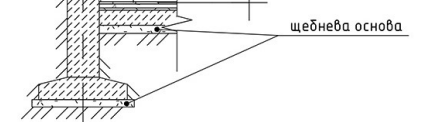
- відмостка
- щєбнева підсідка 100



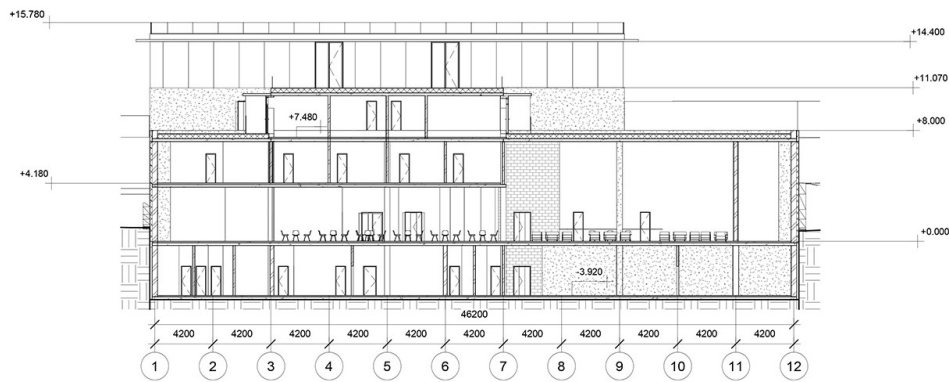
- гідроізоляція 20
- пінополістерол 100
- монолітна стіна 300

- керамограніт 20
- бетонна стяжка 50
- ізоляція
- пінополістерол 30
- монолітна плита 200
- штукатурка 20

- керамограніт 20
- бетонна стяжка 50
- ізоляція
- пінополістерол 30
- монолітна плита 200
- щєбнева основа 100



1



Розріз 2-2 М: 1:200





