

МІНІСТЕРСТВО ОСВІТИ І НАУКИ УКРАЇНИ
КИЇВСЬКИЙ НАЦІОНАЛЬНИЙ УНІВЕРСИТЕТ БУДІВНИЦТВА І АРХІТЕКТУРИ

АТЕСТАЦІЙНА РОБОТА МАГІСТРА

На тему:

"Концепція організації просторового розвитку об'єднаних
територіальних громад
(на прикладі Ірпінської міської територіальної громади)"

Виконала: ст. групи зМБГ-61
Унинець В.В.

Керівник: кандидат технічних наук, доцент
Апостолова-Сосса Л.О.

Київ 2023

МЕТА ДОСЛІДЖЕННЯ, ОБ'ЄКТ ДОСЛІДЖЕННЯ, ЗАВДАННЯ ДОСЛІДЖЕННЯ.

1. Мета дослідження: Розробити концепцію організації просторового розвитку для об'єднаних територіальних громад Київської області, з акцентом на Ірпінську міську територіальну громаду, та зокрема на проект забудови кварталу у селі Михайлівка-Рубежівка. Що включає ідентифікацію ключових вимог та можливостей для створення сталого та ефективного просторового розвитку.

2. Завдання дослідження:

- Аналіз моделі перспективного територіального розвитку Київської області.
- Вивчення ареалів просторового впливу Київської області та характеристики Київської агломерації.
- Оцінка інвестиційної привабливості Ірпінської міської територіальної громади.
- Аналіз генеральних планів населених пунктів територіальної громади. Аналіз існуючого стану та розробка пілотного проекту (детального плану житлової забудови) в селі Михайлівка-Рубежівка.
- Розробка проектних пропозицій забудови кварталу у селі Михайлівка-Рубежівка.

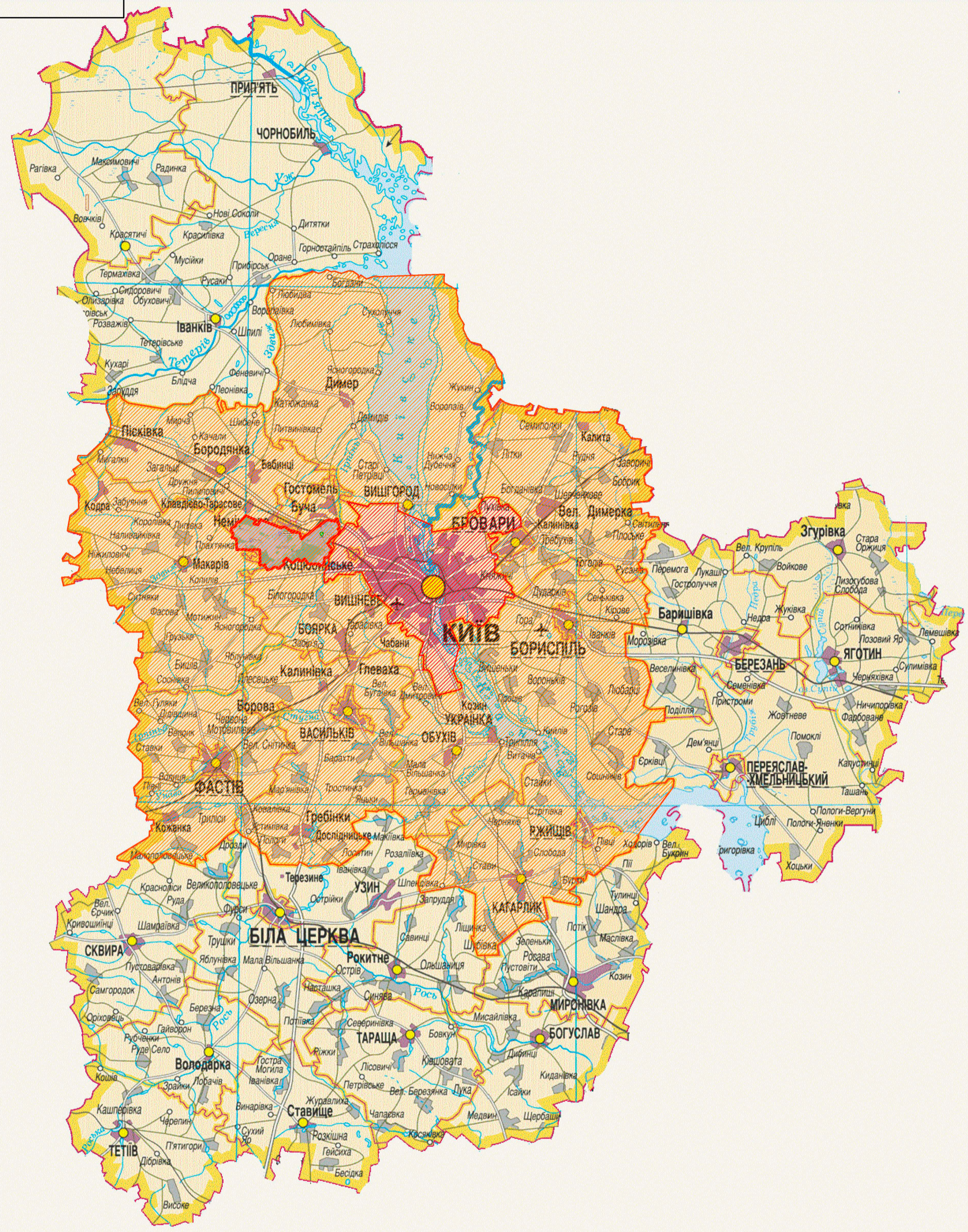
4. Об'єкт дослідження: Ірпінська міська територіальна громада в контексті просторового розвитку Київської області.

5. Предмет дослідження: Методи і підходи до організації просторового розвитку на рівні об'єднаних територіальних громад.

6. Практичне значення: Результати дослідження можуть бути використані для підвищення ефективності територіального планування в Київській області та поліпшення якості життя в об'єднаних територіальних громадах. Також це допоможе у формуванні стійких та збалансованих міських середовищ, забезпечуючи інтегрований підхід до розвитку сільських та міських територій.

АТЕСТАЦІЙНА РОБОТА МАГІСТРА										
КНУБА										
Зм.	Кіл.	Прізвище	Підпис	Дата				Стадія	Аркуш	Аркушів
Виконав		Умниць В.В.			*Концепція організації просторового розвитку об'єднаних територіальних громад (на прикладі Ірпінської міської територіальної громади)			ДП	1	14
Керівник		Апостолова-Соска Л.О.						МЕТА ДОСЛІДЖЕННЯ, ОБ'ЄКТ ДОСЛІДЖЕННЯ, ЗАВДАННЯ ДОСЛІДЖЕННЯ.		
Вик. кафедри		Апостолова-Соска Л.О.								

Характеристика Київської агломерації



місто Київ	
Дата утворення: 5 - початку 6 століття	
Площа: 836 кв.км 3 % від території Київської області	
Адміністративний поділ:	
Правий берег Дніпра :	Лівий берег Дніпра :
Голосіївський - 156 кв.км/235,1 тис.осіб	Дарницький - 134 кв.км/314,7 тис.осіб
Оболонський - 110 кв.км/315,5 тис.осіб	Деснянський - 148 кв.км/358,3 тис.осіб
Печерський - 27 кв.км/140,4 тис.осіб	Дніпровський - 67 кв.км/346,5 тис.осіб
Подільський - 34 кв.км/191,3 тис.осіб	
Святошинський - 101 кв.км/335,8 тис.осіб	
Солом'янський - 40 кв.км/344,7 тис.осіб	
Шевченківський - 25 кв.км/230,2 тис.осіб	
Чисельність населення:	
станом на 1.01.2012 - 2814,577 тис. осіб	

Київська область	
станом на 16.07.2020	
Дата утворення: 27 лютого 1932 року	
Площа: 28,1 тис.кв.км 4,7 % від території України	
Число адміністративно - територіальних одиниць:	
районів- 25	районних рад- 25
міст обласного значення- 13	міських рад- 24
Районів у містах	Районних рад у містах:
міст районного значення- 13	селищних рад- 30
селищ міського типу- 30	сільських рад- 605
населених пунктів - 1182	
в тому числі: міських - 56, сільських - 1126	
Чисельність наявного населення:	
міське – 1052,1 тис. осіб	сільське – 669,7 тис. осіб

Київська агломерація — надміське формування, що включає в себе Київ і передмістя. Київська агломерація є найбільшою в Україні за населенням, площею і фінансово-економічними показниками. Населення агломерації перевищує 4 млн. осіб. Структуру агломерації можна поділити на три зони — ядро, перший та другий пояс міст-супутників. Деякі міста настільки розрослись, що сформували свої агломерації. До них належать такі агломерації:

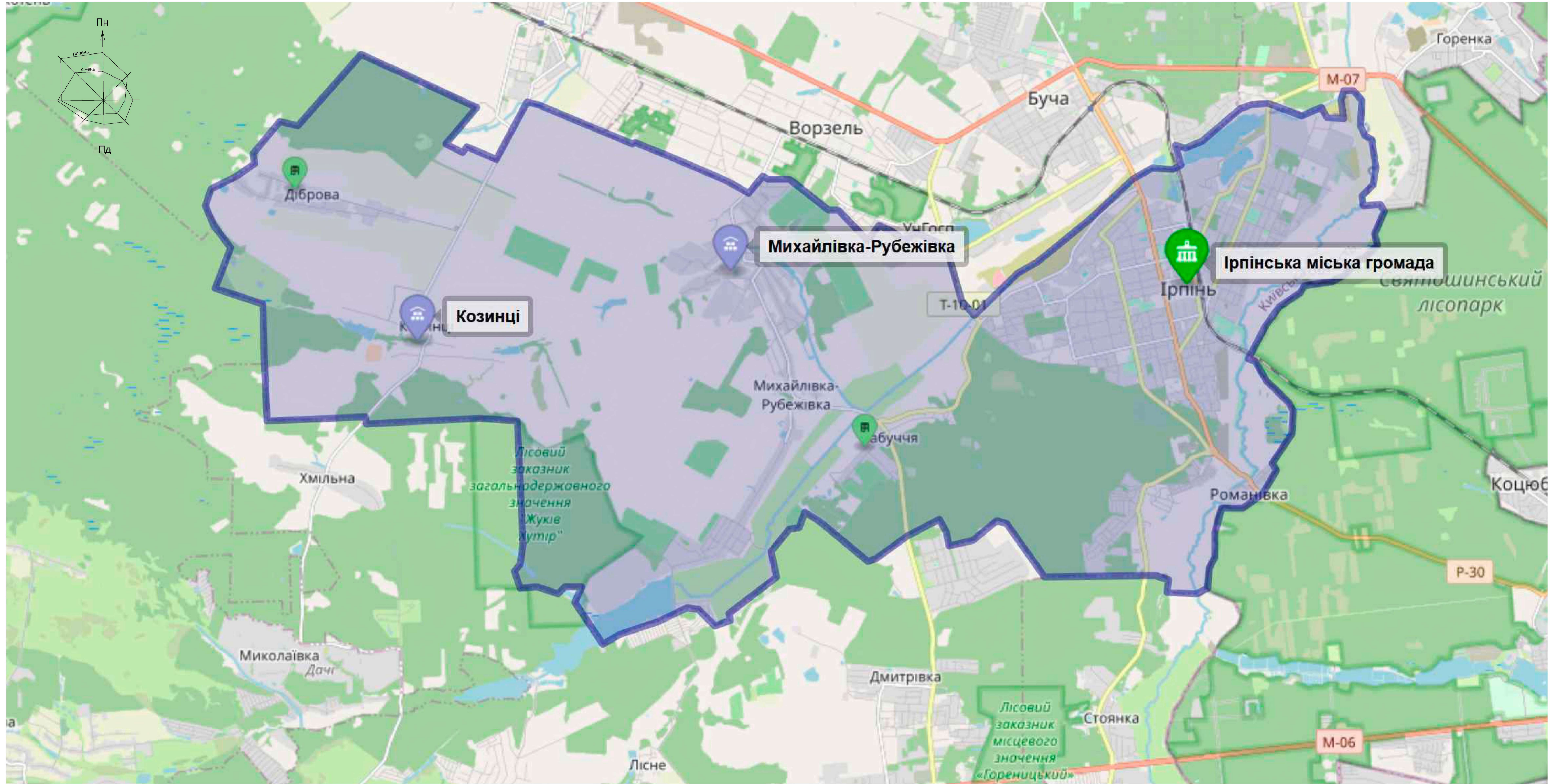
- Ірпінська — Ірпінь — Буча -Гостомель -Ворзель — 100 тис. осіб;
- Броварська — Бровари-Калинівка-Велика Димерка — 100 тис. осіб;
- Боярська — Боярка-Глеваха-Тарасівка-Нове — 50 тис. осіб;
- Обухівсько-Українська — Обухів-Українка-Трипілля — 50 тис. осіб.



Київська агломерація	
Розташування:	вздовж річки Дніпро
Склад:	
Міста державного значення:	Київ
Міста обласного значення:	Бориспіль, Бровари, Васильків, Ірпінь
Райони:	Бориспільський район, Броварський район, Васильківський район, Вишгородський район, Бучанський район, Обухівський район

- територія м. Київ
- територія Київської агломерації
- територія Ірпінської міської територіальної громади

АТЕСТАЦІЙНА РОБОТА МАГІСТРА				
КНУБА				
Зм.	Кіл.	Прізвище	Підпис	Дата
Високий	Уманець	В.В.		
Керівник	Апостолюк	Сосса	Л.О.	
Характеристика Київської агломерації				зМБГ-61
Вип. кафедри Апостолюк-Сосса Л.О.				



Ірпінська міська територіальна громада — територіальна громада в Україні, в Бучанському районі Київської області. Адміністративний центр — місто Ірпінь. Утворена 12 червня 2020 року шляхом об'єднання Ірпінської міської ради обласного значення, Козинцівської сільської ради Бородянського району та Михайлівсько-Рубежівської сільської ради Києво-Святошинського району.

Площа: 12275,1 га (4070 га за межами) **Кордони:**

-Ірпінь-3705,1 га
 -Забуччя-114,0 га
 -Михайлівка-Рубежівка-2135,61 га
 -Козинці-1753,5 га
 -Діброва-496,69 га

Межує:
 захід – Макарівська ОТГ
 схід – Коцюбинська ОТГ, Гостомельська ОТГ
 північ – Бучанська ОТГ, Бородянська ОТГ
 південь – Дмитрівська ОТГ

Адміністративно-територіальний устрій Ірпінської міської територіальної громади

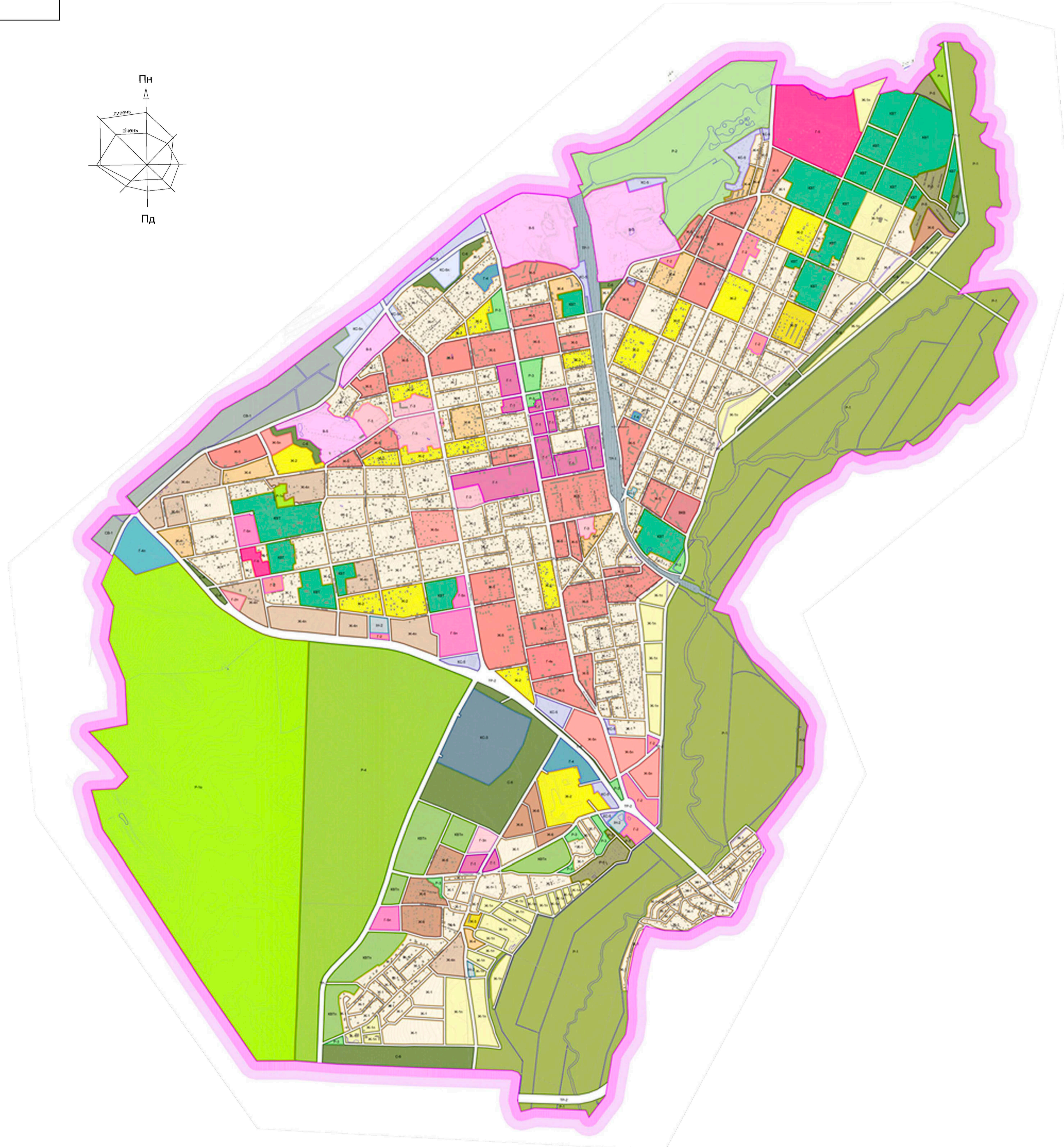
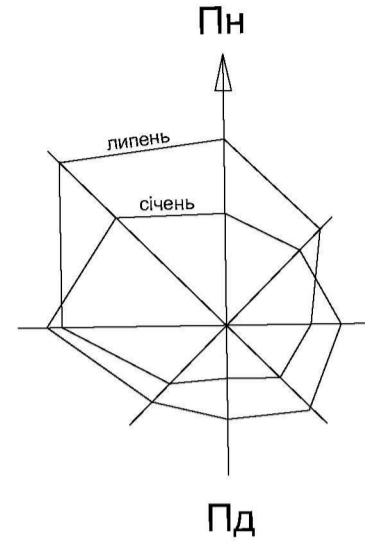
До Ірпінської міської територіальної громади входять місто Ірпінь, села Михайлівка-Рубежівка, Забуччя, Козинці та Діброва. Ірпінь — місто обласного значення в Україні у передмісті Києва. Розташоване на річці Ірпінь. Населення міста Ірпінь 60084 осіб. Віддалене від Києва на 7 км. Має площу 3705,1 га. Михайлівка-Рубежівка – село, до 25 жовтня 2020 року центр сільської ради. Михайлівсько-Рубежівська сільська рада включала в себе два населені пункти: село Михайлівка-Рубежівка та село Забуччя. Загальна площа села Михайлівка-Рубежівка – 2135,61 га, кількість населення – 5114 особи, села Забуччя – 114 га та 326 осіб відповідно. Козинці – село, до 25 жовтня 2020 року центр сільської ради. До складу Козинцівської сільської ради входило село Діброва. Найближча залізнична станція – Немішаєве, за 7 км. Площа – 1753,5 га. Населення – 1115 осіб Діброва – село, входило до 25 жовтня 2020 року до складу Козинцівської сільської ради. Розташоване за 1 км від с. Козинці. Площа – 496,6935 га. Населення – 549 особи. Після виборів 25 жовтня, в рамках добровільного об'єднання громад, місто Ірпінь села Михайлівка-Рубежівка, Забуччя, Козинці та Діброва об'єдналися в Ірпінську територіальну громаду та обрали орган місцевого самоврядування Ірпінську міську раду.

УМОВНІ ПОЗНАЧЕННЯ

 Межа території територіальної громади

АТЕСТАЦІЙНА РОБОТА МАГІСТРА							
КНУБА							
Зм.	Кіл.	Прізвище	Підпис	Дата			
Виконав		Умниць В.В.			*Концепція організації просторового розвитку об'єднаних територіальних громад (на прикладі Ірпінської міської територіальної громади)		
Керівник		Апостолова-Сосса Л.О.					
				Ірпінська міська територіальна громада	Стадія	Аркуш	Аркушів
					ДП	3	14
					зМБГ-61		
Вив. кафедри Апостолова-Сосса Л.О.							

Генеральний план території м. Ірпінь



УМОВНІ ПОЗНАЧЕННЯ:

-  - зона впливу м. Києва
-  - автомагістраль
-  - залізниця
-  - багатоповерхова забудова
-  - малоповерхова забудова
-  - промислова зона
-  - зелені насадження
-  - навчальні заклади
-  - гаражі, стоянки
-  - житлова забудова
-  - рекреаційні території
-  - території природно-захисного фонду
-  - ліси
-  - курортна зона

АТЕСТАЦІЙНА РОБОТА МАГІСТРА										
КНУБА										
Зм.	Кіл.	Прізвище	Підпис	Дата	"Концепція організації просторового розвитку об'єднаних територіальних громад (на прикладі Ірпінської міської територіальної громади)"			Стадія	Аркуш	Аркушів
Виконав		Умниць В.В.			Генеральний план території м. Ірпінь					
Керівник		Алпостолова-Соска Л.О.				Д/П	4	14		
Вив. кафедри Алпостолова-Соска Л.О.					зМБГ-61					

Генеральний план с. Забуччя



ЭКСПЛИКАЦИЯ

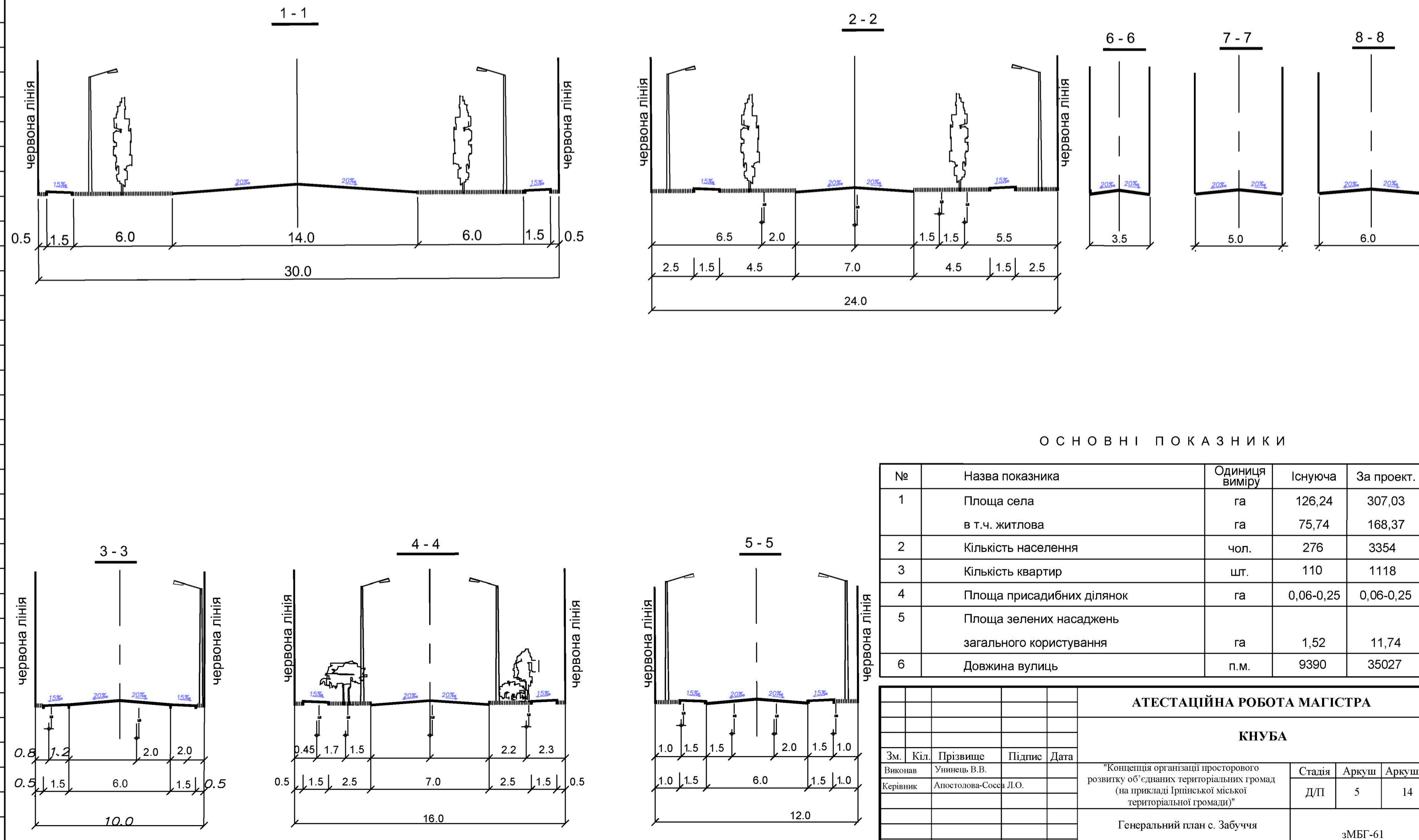
Номер за розробкою	НАЗВА	Кіл-сть	Примітки
СЕЛЬБИЩНА ТЕРИТОРІЯ			
1.	Центр багатфункціонального призначення -магазин промтоварів 200м2 -магазин промтоварів 80м2 -кіноконцертний зал на 260 місць -дискотека -бібліотека на 7 чит.місць -комп'ютерний клуб -ресторан з баром на 70 місць -фотоательє -лерукарня -зал атракціонів та ігрових автоматів -тренажерний зал -легкоатлетичний зал -дитячий басейн 60м2 дзеркала води	1	проект.
2.	Торгівельно-розважальний комплекс -критий каток з штучним льодом -магазин промтоварів 4000м2 -магазин промтоварів 600м2 -кафе-ідалня швидкого приготування їжі на 30 місць	1	проект.
3.	Громадська будівля -відділення зв'язку -відділення банку -АТС	1	проект.
4.	Готельний комплекс -квартинг -ресторан -булінг -кегельбан -більярдні -конференцзали -фітнесклуб -салон краси -сауна	1	проект.
5.	Автосалон	1	проект.
6.	Школа І-ІІІ ступенів на 400 учнів	1	проект.
7.	Дитячі ясла-садок на 25 місць поєднані з початковою школою на 45 учнів	1	проект.
8.	Дитячі ясла-садок на 70 місць	1	проект.
9.	Медлабораторія на 80 відвідувань за зміну	1	проект.
10.	Аптека, магазин дитячого харчування	1	проект.
11.	Пождепо на 2 автомашини	1	проект.
12.	Лазня на 25 місць, пральня на 250кг сухої білизни за зміну, комплексний приймальний пункт з майстернями на 12 місць	1	проект.
13.	Церква	1	проект.
14.	СТО	1	проект.
15.	Магазин кулінарії 40м2, кафе на 25 місць	1	проект.
16.	Магазин промтоварів 60м2	1	проект.
17.	СТО на 2 пости, кафе на 10 місць, мінімаркет 100м2	1	проект.
18.	СТО на 8 постів, магазин автозапчастин	1	проект.
19.	АЗС на 4 колонки, мийка на 2 місця	1	проект.
20.	Громадська вбиральня на 4 прилади	1	проект.
21.	Літній кіноконцертний майданчик на 250 місць	1	проект.
22.	Відкритий танцювальний майданчик 300м2	1	проект.
23.	Стадіон 50х75	1	проект.
24.	Спортивний майданчик -бадмінтон -теніс	1	проект.
25.	Спортивний майданчик -майданчик для заняття фізкультурою -гандбол	1	проект.
26.	Спортивний майданчик -баскетбол -бадмінтон -теніс -теніс настільний	1	проект.
27.	Спортивний майданчик -теніс	1	проект.
28.	Правління СТ "Ірпінь"	1	проект.
29.	Приміщення для зберігання засобів пожежогасіння	1	проект.
30.	Торгівельний павільйон	1	проект.
31.	Альтанка	1	проект.
32.	Очисні споруди господарсько-побутової каналізації	2	проект.
33.	Очисні споруди дощової каналізації	2	проект.
34.	Артсвердловина	2	існуюча
35.	Артсвердловина	8	проект.
36.	Кладовище	1	закр.
37.	Автобусна зупинка	2	проект.
38.	Фермерське господарство "Дорс"	1	існуюча
39.	Калтаж	1	існуючий
40.	Декоративний басейн	3	проект.
41.	ГРП	1	існуюча
42.	Майданчик для забору води пожежними автомашинами	1	проект.
43.	В'їздний знак	3	проект.
44.	Станція очистки води	1	проект.

УМОВНІ ПОЗНАЧЕННЯ

ІСНУЮЧІ	ПРОЕКТНІ	НАЗВА
		ГРОМАДСЬКІ БУДІВЛІ І СПОРУДИ
		ПЕРША ЧЕРГА БУДІВНИЦТВА
		ЖИТЛОВІ БУДІВКИ а)ж.п., б)з задов.ст., в)некап.
		БУДІВЛІ, ЩО ПІДЛЯГАЮТЬ ЗНЕСЕННЮ
		ЖИТЛОВІ БУДІВКИ, передбачені раніше розробленою містобудівною документацією
		ВИРОБНИЧІ БУДІВЛІ ТА СПОРУДИ
		АВТОСТОВПАНКА
		ВУЛИЦІ В ЧЕРВОНИХ ЛІНІЯХ а) з твердим покриттям б) ґрунтові
		АВТОБУСНА ЗУПИНКА
		ПІШХОДНІ ПЛОЩІ, АЛЕЇ
		ЗЕЛЕНІ НАСАДЖЕННЯ
		ЗЕЛЕНІ НАСАДЖЕННЯ СПЕЦПРИЗНАЧЕННЯ
		ГАЗОН
		КЛАДОВИЩЕ а) що закривається, б) діюче
		МЕЖА ЗОНИ САНІТАРНОЇ ОХОРОНИ
		МЕЖА СЕЛА
		АРТЕЗІАНСЬКА СВЕРДЛОВИНА
		ВОДОНАПІРНА ВЕЖА
		ВОДОПРОВІД
		КАНАЛІЗАЦІЯ САМОПЛИВНА
		ТЕПЛОМЕРЕЖА
		КАНАЛІЗАЦІЙНИЙ НАПІРНИЙ КОЛЕКТОР
		ЛІНІЯ ЕЛЕКТРОПЕРЕДАЧІ
		ТРАНСФОРМАТОРНА ПІДСТАНЦІЯ
		КАБЕЛЬ
		КАНАЛІЗАЦІЙНА З/Б ТРУБА ДІАМЕТРОМ 500
		ЛОТОК УКРІПЛЕНИЙ
		УКІС
		ТРУБА ВОДОПРОПУСКНА
		КАНАЛ НЕУКРІПЛЕНИЙ
		ТЕРИТОРІЇ КОМЕРЦІЙНІ
		ТЕРИТОРІЇ ВИРОБНИЧІ
		СІНОКОСІННЯ
		ПЕРША ЧЕРГА БУДІВНИЦТВА

ПОПЕРЕЧНІ ПРОФІЛІ ВУЛИЦЬ

МАСШТАБ 1 : 50



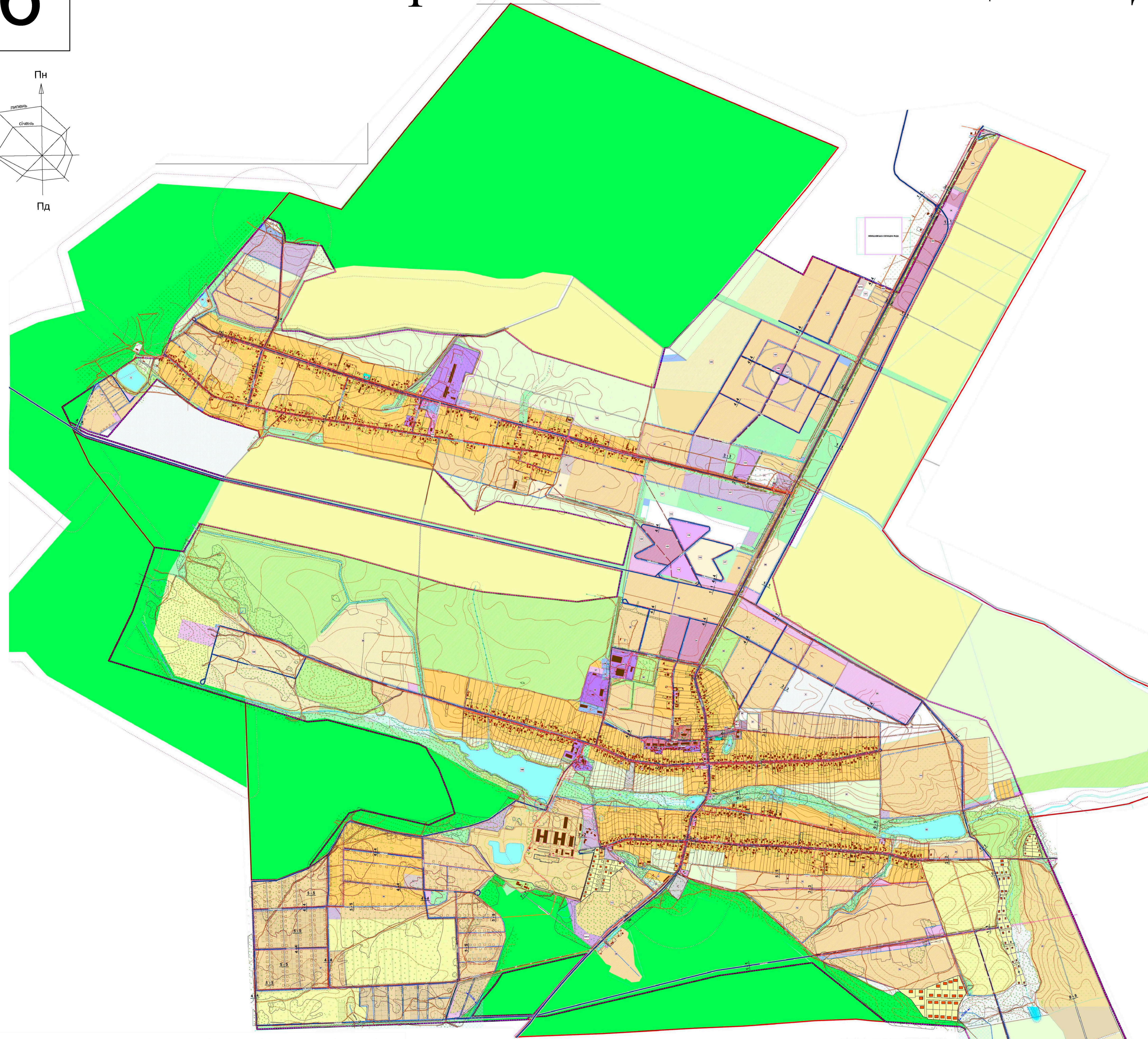
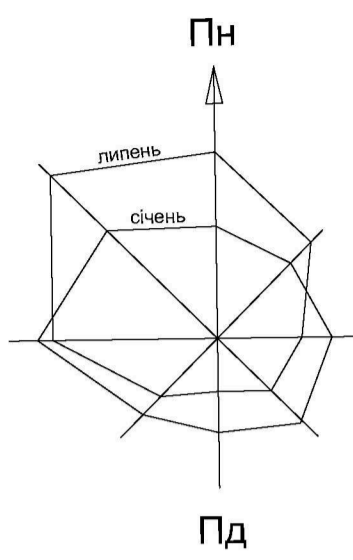
ОСНОВНІ ПОКАЗНИКИ

№	Назва показника	Одиниця виміру	Існуюча	За проект.
1	Площа села	га	126,24	307,03
	в т.ч. житлова	га	75,74	168,37
2	Кількість населення	чол.	276	3354
3	Кількість квартир	шт.	110	1118
4	Площа присадибних ділянок	га	0,06-0,25	0,06-0,25
5	Площа зелених насаджень загального користування	га	1,52	11,74
6	Довжина вулиць	п.м.	9390	35027

АТЕСТАЦІЙНА РОБОТА МАГІСТРА

КНУБА				Дата	Архшів	Архшів
Зм.	Кіл.	Прізвище	Підпис			
Високий	Уманець	В.В.		Стадія	Архшів	Архшів
Керівник	Алвосолова-Сосса	Л.О.		Д/П	5	14
Генеральний план с. Забуччя				зМБГ-61		
Зав. кафедри Алвосолова-Сосса Л.О.						

Генеральний план с.Козинці та с.Діброва



УМОВНІ ПОЗНАЧЕННЯ

Колірний стіл	Лінійний стил	Декоративний стил	ТЕРИТОРІЇ
[Red]	[Blue]	[Green]	Малоповерхова житлова забудова
[Orange]	[Yellow]	[Light Green]	Садбна забудова
[Purple]	[Pink]	[Light Blue]	Громадська забудова
[Brown]	[Light Purple]	[Light Yellow]	Дошкільні навчальні заклади
[Dark Brown]	[Light Blue-Gray]	[Light Green-Gray]	Шкільні навчальні заклади I-III ст.
[Dark Blue]	[Light Blue-Gray]	[Light Green-Gray]	Промислових підприємств
[Light Green]	[Light Blue-Gray]	[Light Green-Gray]	Рекреаційні
[Light Green]	[Light Blue-Gray]	[Light Green-Gray]	Загального користування
[Light Green]	[Light Blue-Gray]	[Light Green-Gray]	Комунально-складських об'єктів
[Light Green]	[Light Blue-Gray]	[Light Green-Gray]	Спортивних майданів
[Light Green]	[Light Blue-Gray]	[Light Green-Gray]	Спеціального призначення
[Light Green]	[Light Blue-Gray]	[Light Green-Gray]	Водоймиці
[Light Green]	[Light Blue-Gray]	[Light Green-Gray]	Кладовищі
[Light Green]	[Light Blue-Gray]	[Light Green-Gray]	Житлові вулиці
[Light Green]	[Light Blue-Gray]	[Light Green-Gray]	Житлові дороги
[Light Green]	[Light Blue-Gray]	[Light Green-Gray]	Проїзди
[Light Green]	[Light Blue-Gray]	[Light Green-Gray]	Межа с.Козинці
[Light Green]	[Light Blue-Gray]	[Light Green-Gray]	Зупинки громадського транспорту

САНІТАРНО-ЗАХИСНІ ЗОНИ:

[Red]	[Green]	Кладовищі
[Red]	[Green]	Промислових,виробничих підприємств
[Red]	[Green]	Автомобільних доріг

ОХОРОННІ ЗОНИ:

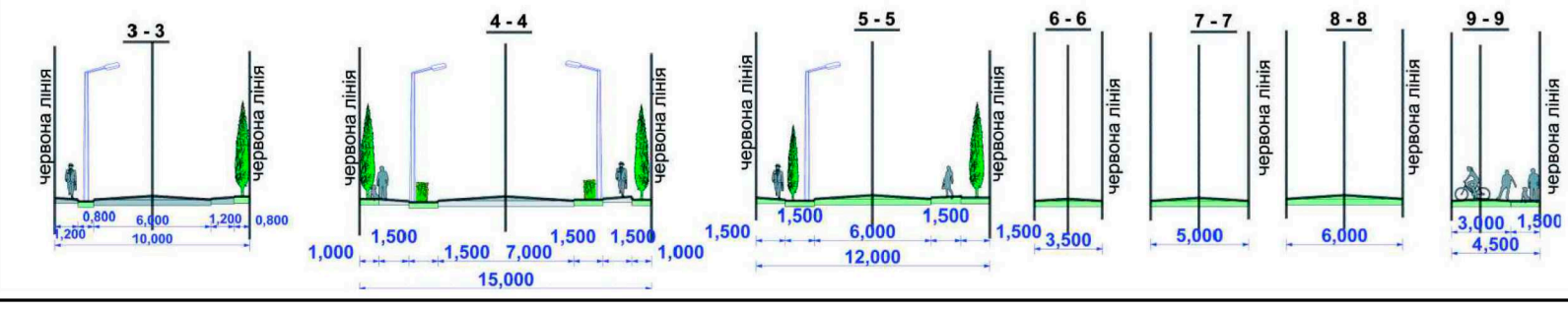
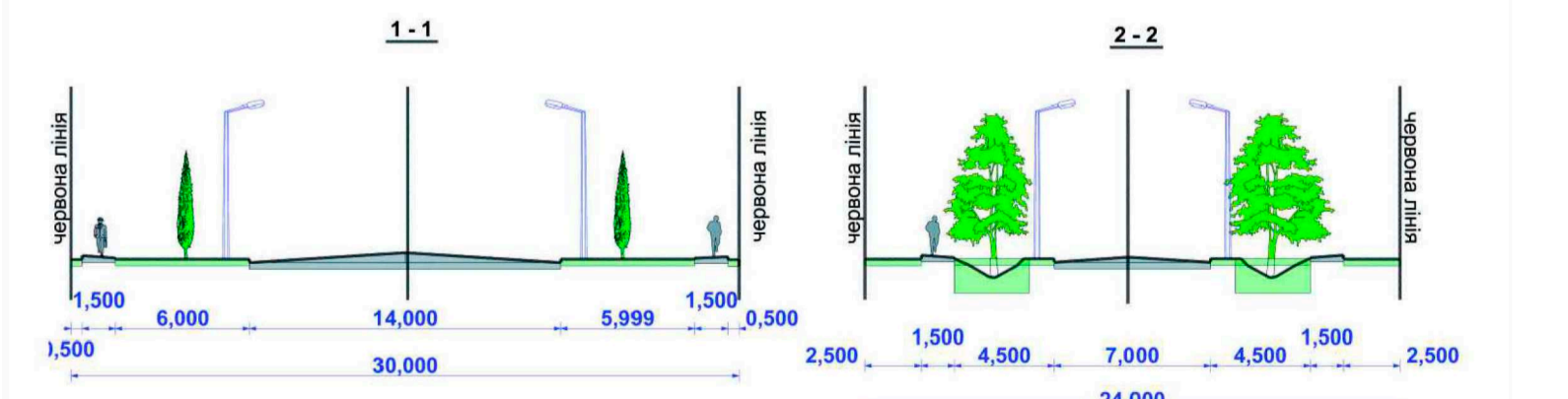
[Blue]	Прибережних річків смуг,водоймищ
[Blue]	Артезіанських свердловин

ІНЖЕНЕРНІ МЕРЕЖІ:

[Red]	Трансформаторна підстанція 10/04 кВ
[Red]	Повітряна лінія 35 кВ
[Red]	Повітряна лінія 10 кВ
[Red]	Повітряна лінія 10 кВ яка підлягає демонтажу
[Red]	Артезіанська свердловина
[Red]	Водопровід
[Red]	Каналізаційна насосна станція
[Red]	Напірна мережа каналізації
[Red]	Самоплизна мережа каналізації
[Red]	Каналізаційні очисні споруди
[Red]	Газопровід високого тиску
[Red]	Газопровід середнього тиску
[Red]	Газорегуляторний пункт
[Red]	Провідний телефон
[Red]	Порядковий номер експлікації
[Red]	Номер площадок нової садбної забудови
[Red]	Площа нових земельних ділянок

ЕКСПЛІКАЦІЯ

1	Козинська сільська рада	64	Фельдшерсько – акушерський пункт села Козинці
2	Будинок культури села Козинці	65	Клуб "Надія" ФОП Павлина Наталя Олександрівна(проект квадро)
3	Козинська ЗОШ ІІІ ст.	66	Клуби кооперативно-садибної споруди
4	Садбний масив Центральний	67	Пожежна частина (проект)
5	Ліси для висади	68	Резервні території
6	Стан "Молодь"	69	Житлова зона, що має бути перенесена з охоронної зони кладовищ
7	Фельдшерсько – акушерський пункт села Діброва	70	Житлова зона, що має бути перенесена з охоронної зони кладовищ
8	Магазин – бар "ФОП Гринько Василь Володимирович"	71	Житлова зона, що має бути перенесена з охоронної зони кладовищ
9	Магазин "ФОП Жилинська Т.Г."	72	Житлова зона, що має бути перенесена з охоронної зони кладовищ
10	Релігійна громада УПЦ – КП Козинської ікони Божої Матері с.Діброва	73	Житлова зона, що має бути перенесена з охоронної зони кладовищ
11	Котловий дріп (кошарки "Фея")	74	Житлова зона, що має бути перенесена з охоронної зони кладовищ
12	Дібрівський сільський клуб	75	Садбний масив Лісна гіданний
13	Житлова зона, що має бути перенесена з охоронної зони кладовищ	76	Садбний масив Липна гіданний
14	Теплиці	77	Садбний масив Борщів північний
15	Садбний масив Дібрівський	78	Садбний масив Борщів південний
16	Перспективний ДНЗ "Сонечко"	79	Русло р.Кисля
17	Іоурни багатоквартирні будинки	80	Садбний масив Лисовий
18	Перспективний спортокомплекс "Діброва"	81	Горща
19	Перспективна стадіон "Діброва"	82	Резервні території
20	Громадський розважальний центр (проект)	83	Садбний масив Молодіжний
21	Перспективна кладовище східне	84	Садбний масив Яблуневий
22	Перспективна кладовище західне	85	Садбний масив Різдвяний
23	Стан "Центральний" русло р.Мислині (проект очищення та поглиблення русла)	86	Садбний масив Кішківський
24	Стан Шкільний	87	Садбний масив Сільський
25	Стан "Басейн"	88	Садбний масив Немішківський
26	ТОВ "Косачівка "Інвестбуд"	89	Садбний масив Немішківський 2
27	р.Мислині	90	Панк Миколай (перспективна)
28	Резервна зона ім.Спанасенка	91	Багатоквартирний масив Немішківський
29	Резервні території	92	Садбний масив Героїчний
30	Перспективна паркова зона	93	Садбний масив Шкільний
31	Шкільний стадіон	94	Картоплексовище
32	Садбний масив Затишний	95	ТП "Козинці"
33	Пам'ятник загиблим воїнам у ВВВ імені: Даува та Кошмака	96	Водочерпна вежа св.в.
34	Садбний масив Рубежівський	97	Садбний масив Шкільний
35	ТП "Діброва"	98	Садбний масив Шевченка
36	Резервні території	99	Садбний масив Діброва захід
37	Резервні території	100	Садбний масив Діброва схід
38	Дошкільні навчальні заклади "Лавки - Телевік"	101	Садбний масив Мурла
39	Пам'ятник загиблим воїнам в ВВВ с.Козинці	102	Садбний масив Теремова
40	МАПЕ СІЛЬСЬКОГО СПОДАРСЬКО ПІДПРИЄМСТВО "ТЕКАР"	103	Багатоквартирний масив Чалова
41	Городовий навіо	104	Садбний масив Мурла
42	ФОП Ковальчук Олександр Миколайович	105	Зона благоустрою ліпнина
43	Комунально-складський підприємства	106	Захисне озеленення
44	ФОП Бабюк Віталій Валентинович	107	Перспективна кооперативно-садибної споруди, парувальний на
45	Магазин ФОП Шереметьєв Станіслав Костянтинівич	108	Садбний масив Лисовий
46	Релігійна громада УПЦ – КП Козинської ікони Божої Матері с.Козинці	109	Садбний масив Західний
47	Недієчне паркове кладовище	110	Садбний масив Будишів схід
48	Кооператив "Оазис"	111	Садбний масив Будишів захід
49	магнізин ФОП Битенко Н.М.	112	Пам'ятник загиблим воїнам в ВВВ с.Діброва
50	Садбний масив Дземик	113	Сп. підприємства ТМК - 07.09
51	Релігійна громада Святого Іоанна Христіан-Батистів	114	ТОВ "Статус-К"
52	Сільсько-виробничий ТОВ "ПРОКОМ-ІНВЕСТ"	115	Громадський майдан, центральна площа
53	ДНЗ "Колосівка" (проект)	116	Спортивний центр
54	Осеред обробленої деревини	117	Школа мистецтва
55	Сосади	118	Територія адміністративного центру с.Козинці району
56	ТОВ "Альміон"	119	Задача культурно-просвітницького обслуговування населення
57	Центральне кладовище (закрите)	120	ДНЗ "Центральний"
58	Панішківський масив ФОП Кононенко О.В.	121	Філія Артеміяного коледжу НАН
59	Спортивний комплекс (проект)	122	Парк "Центральний"
60	Центральний парк (проект)	123	Гуртожитки
61	Сонячні батареї (фото-електростанція)	124	Виробничі підприємства, пілорами
62	Стан "Будинка"	125	Садбний масив "Теремова"
63	КНС-5	126	Мотель
		127	Приватний ДНЗ
		128	Садбний масив "Зрідість"
		129	Садбництво НАН
		130	Садбний масив мени "Люд України"
		131	Інші території



АТЕСТАЦІЙНА РОБОТА МАГІСТРА				КНУБА			
Зм.	Кіл.	Прізвище	Підпис	Дата	Стадія	Аркуш	Аркушів
Висомак	Уминець В.В.				Д/П	6	14
Керівник	Апостолюк-Сосса Л.О.				Генеральний план с.Козинці та с.Діброва		
Зав. кафедри Апостолюк-Сосса Л.О.					зМБГ-61		

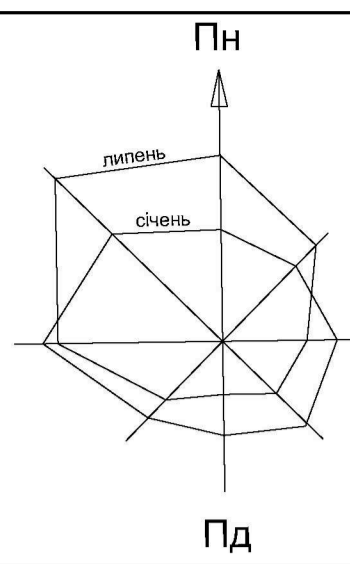
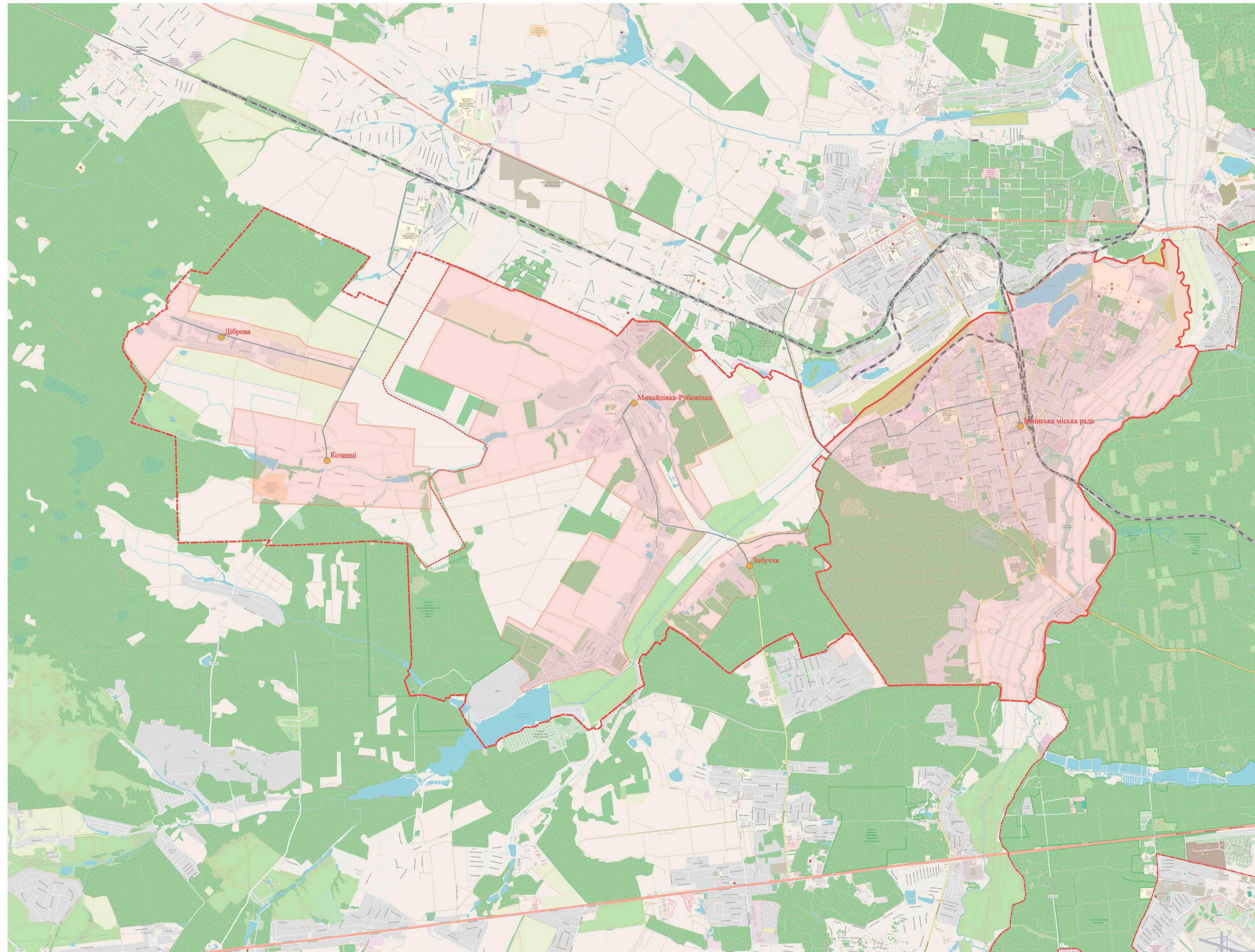


Схема землекористування та природних ресурсів

УМОВНІ ПОЗНАЧЕННЯ:



- - - Межа громади
- Межі населених пунктів
- Землі сільськогосподарського призначення
- Землі лісгосподарського призначення
- Землі лісгосподарського призначення

АТЕСТАЦІЙНА РОБОТА МАГІСТРА										
КНУБА										
Зм.	Кіл.	Прізвище	Підпис	Дата	*Концепція організації просторового розвитку об'єднаних територіальних громад (на прикладі Ірпінської міської територіальної громади)*			Стадія	Аркуш	Аркушів
Виконав		Умнень В.В.						ДП	7	14
Керівник		Апостолюк-Соска Л.О.						Схема землекористування та природних ресурсів		
Вив. кафедри					Апостолюк-Соска Л.О.					

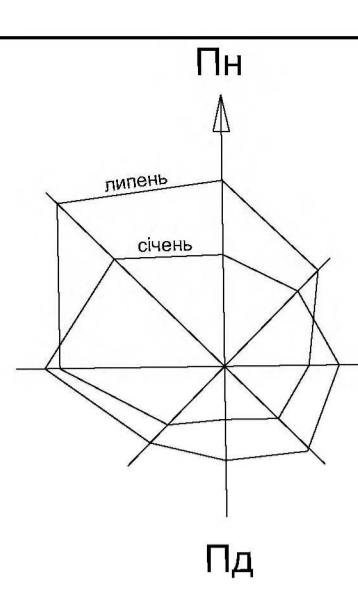


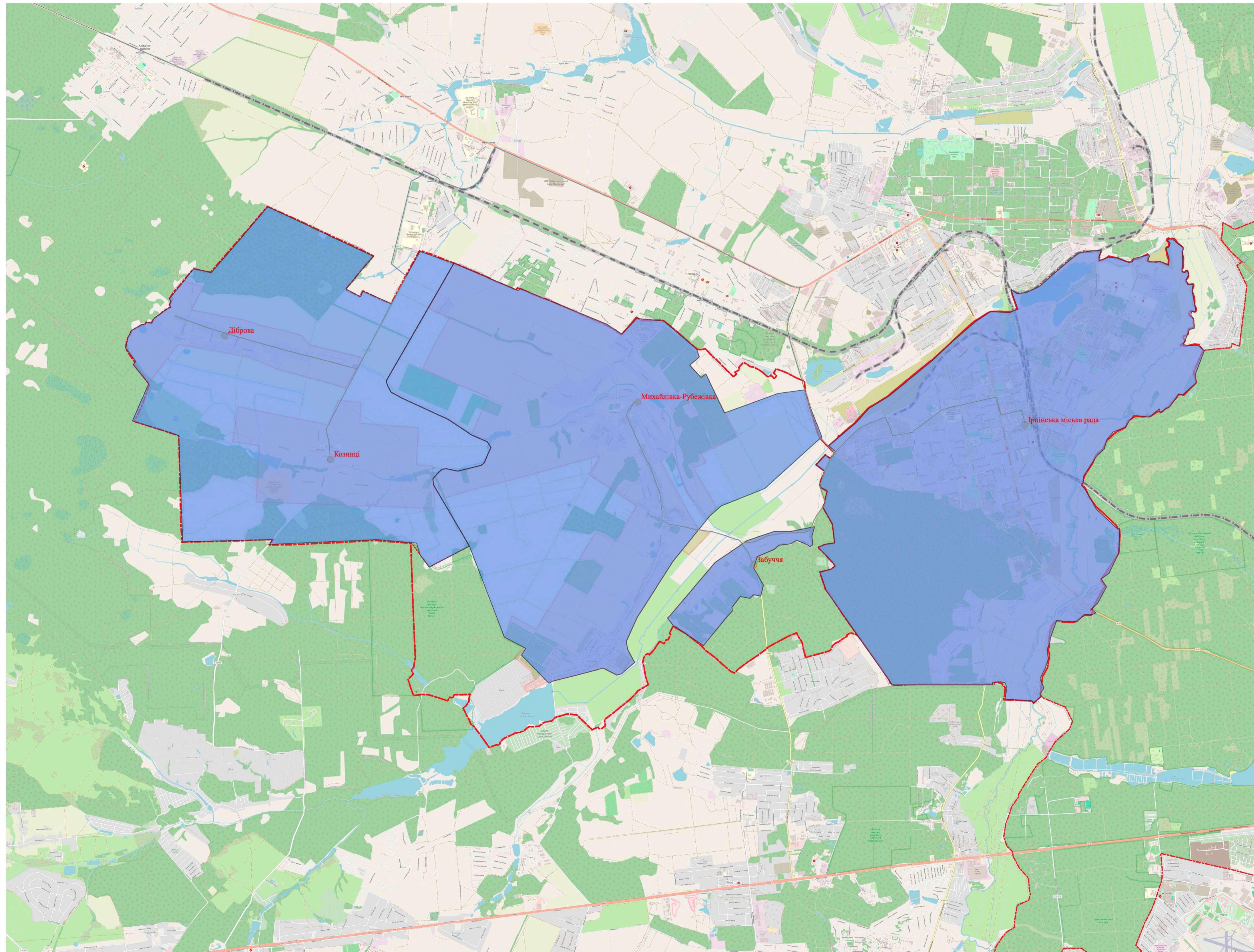
Схема забезпечення генеральними планами території громади

УМОВНІ ПОЗНАЧЕННЯ:

 Межа громади

 Межі генеральних планів населених пунктів

землі житлової та громадської забудови



Покриття території Ірпінської міської територіальної громади становить майже 80% від площі громади.

На теперішній час виникає потреба у розробленні комплексного плану просторового розвитку громади та внесення змін до генеральних планів, з метою точнення об'єктів будівництва за межами населених пунктів

АТЕСТАЦІЙНА РОБОТА МАГІСТРА					
КНУБА					
Зм.	Кіл.	Прізвище	Підпис	Дата	
Висновок		Увієць В.В.			
Керівник		Апостолова-Сосса Л.О.			
				Стадія	Аркуш
				ДП	9
				Аркушів	14
				Схема забезпечення генеральними планами території громади	
Вив. кафедри				Апостолова-Сосса Л.О.	
				зМБГ-61	

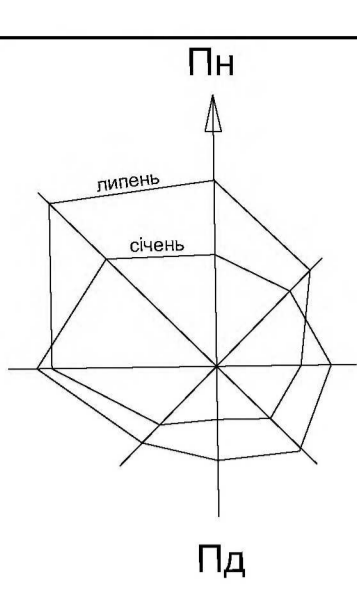


Схема забезпечення громади закладами освіти та дитячими навчальними закладами

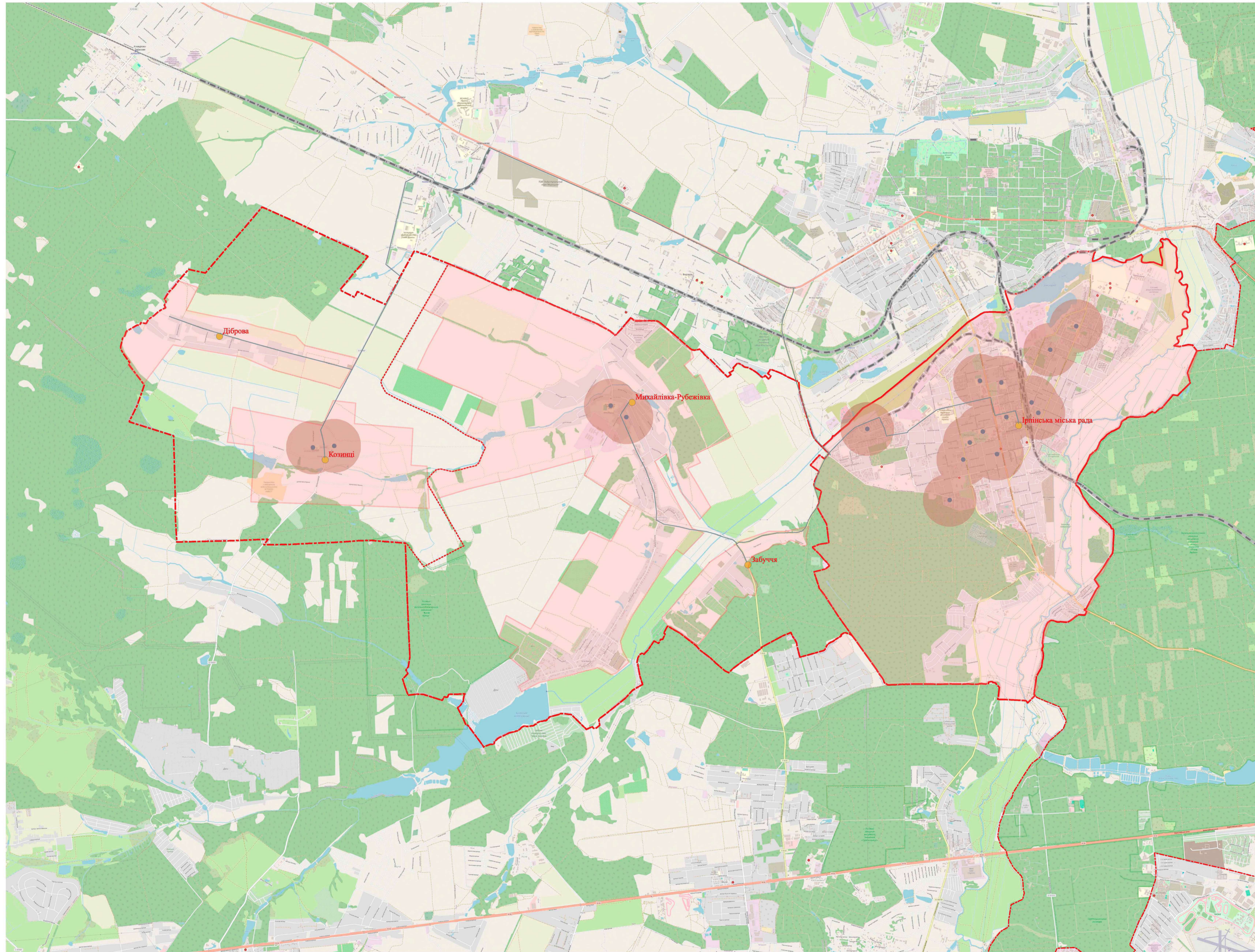
УМОВНІ ПОЗНАЧЕННЯ:

- Заклади освіти
- Зони впливу навчальних закладів
- землі житлової та громадської забудови

Структура навчальних закладів

село Діброва-навчальні заклади відсутні
В селі Козинці розміщені школа- ліцей та дитячий садок.

В селі Михайлівка-Рубежівка розміщені школа- ліцей на 650 місць та дитячий садок.
В місті Ірпінь налічується 7 ЗОШ та ліцеїв, 10 ДНЗ, в тому числі і приватних



АТЕСТАЦІЙНА РОБОТА МАГІСТРА										
КНУБА										
Зм.	Кіл.	Прізвище	Підпис	Дата	*Концепція організації просторового розвитку об'єднаних територіальних громад (на прикладі Ірпінської міської територіальної громади)*			Стадія	Аркуш	Аркушів
Виконав		Умниць В.В.			Схема забезпечення громади закладами освіти та дитячими навчальними закладами			Д/П	10	14
Керівник		Апостолюк-Соска Л.О.				зМБГ-61				
Вив. кафедри Апостолюк-Соска Л.О.										

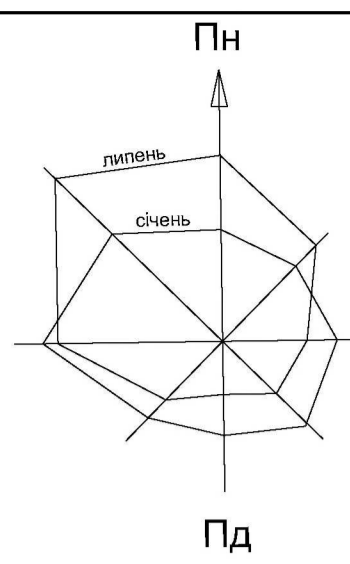

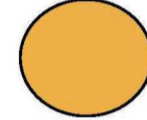


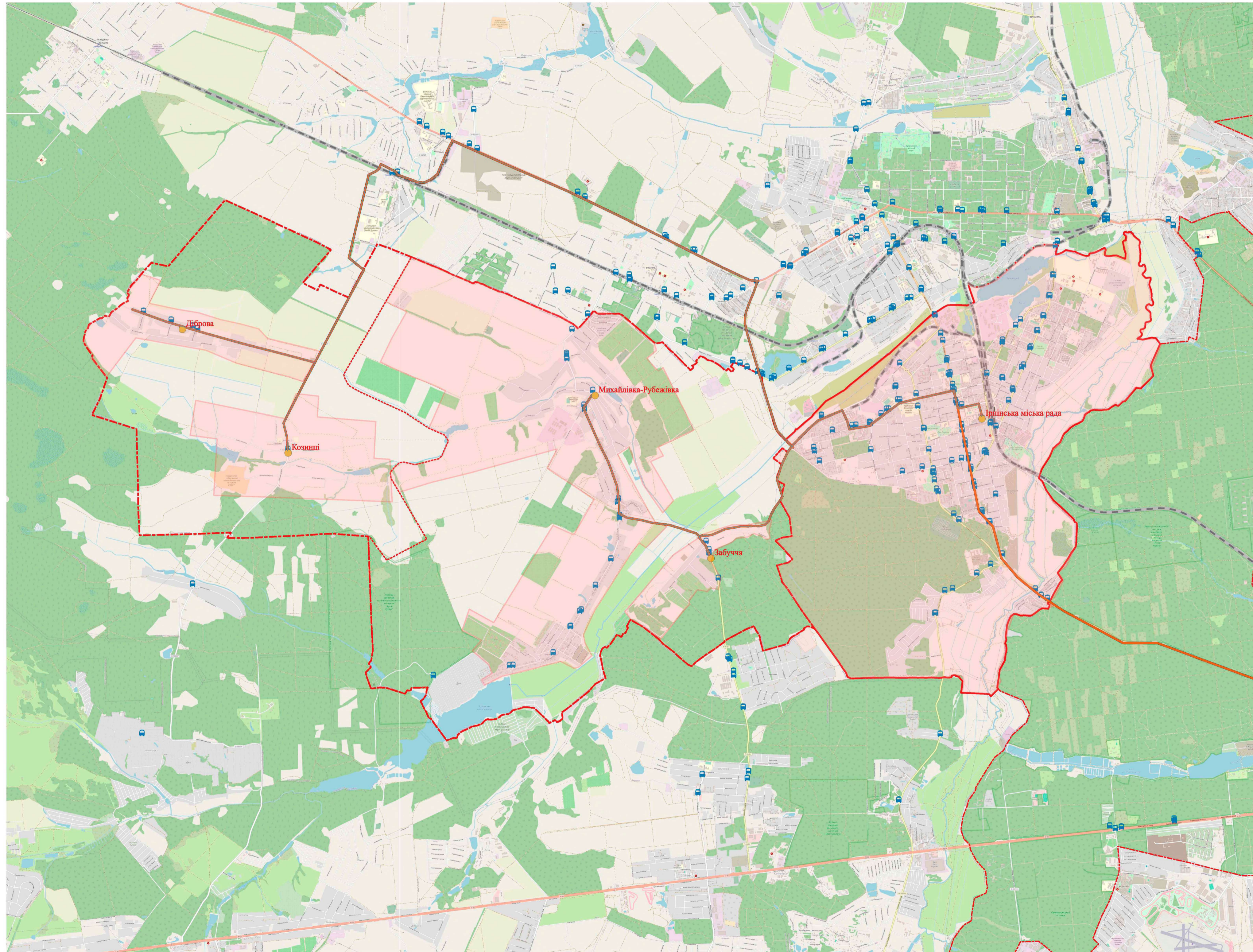


Схема транспортної інфраструктури та основних транспортних зв'язків

УМОВНІ ПОЗНАЧЕННЯ:

Експлікація

-  транспортне сполучення між населеними пунктами громади
-  населені пункти громади
-  автомагістралі М-06, М-07
-  Південно-західна залізниця

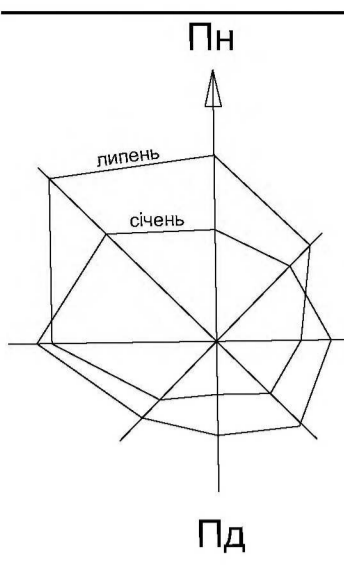


Аналіз транспортних шляхів

В громаді відсутнє пряме сполучення між населеними пунктами, що спричиняє незручності для жителів громади отримувати весь спектр послуг, як адміністративних так і соціальних. Села Діброва та Козинці є найбільш віддалені від центру громади міста Ірпінь. Для отримання будь-якої послуги жителям сіл необхідно в першу чергу дістатися до селища Немішаєве, потім здійснити пересадку на електропотяг, або на найближче маршрутне таксі. Із сіл Михайлівка-Рубежівка та Забуччя дістатися міста Ірпеня можливо двома шляхами:

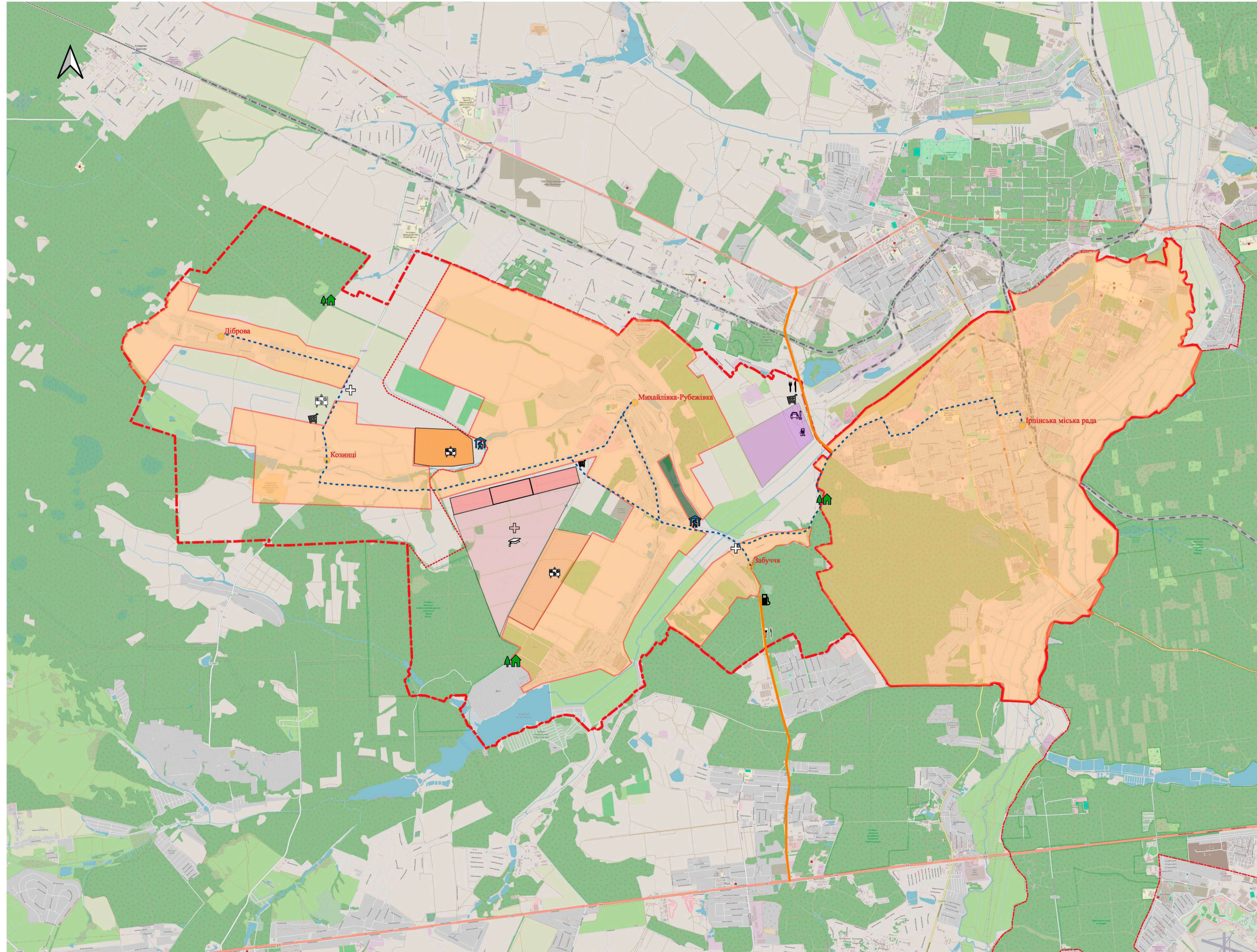
- маршрутним автобусом до ст. Ворзель, де можливо пересісти на електропотяг, що прямує до ст. Ірпінь;
- між селами та містом діє автобусний маршрут Ірпінь-Михайлівка-Рубежівка-Забуччя.

АТЕСТАЦІЙНА РОБОТА МАГІСТРА										
КНУБА										
Зм.	Кіл.	Прізвище	Підпис	Дата				Стадія	Аркуш	Аркушів
Виконав		Умнень В.В.			*Концепція організації просторового розвитку об'єднаних територіальних громад (на прикладі Ірпінської міської територіальної громади)			Д/П	11	14
Керівник		Апостолюк-Сосна Л.О.						Схема транспортної інфраструктури та основних транспортних зв'язків		
Вив. кафедри					Апостолюк-Сосна Л.О.					



Концепція просторового розвитку Ірпінської міської територіальної громади

УМОВНІ ПОЗНАЧЕННЯ:
Проектні пропозиції

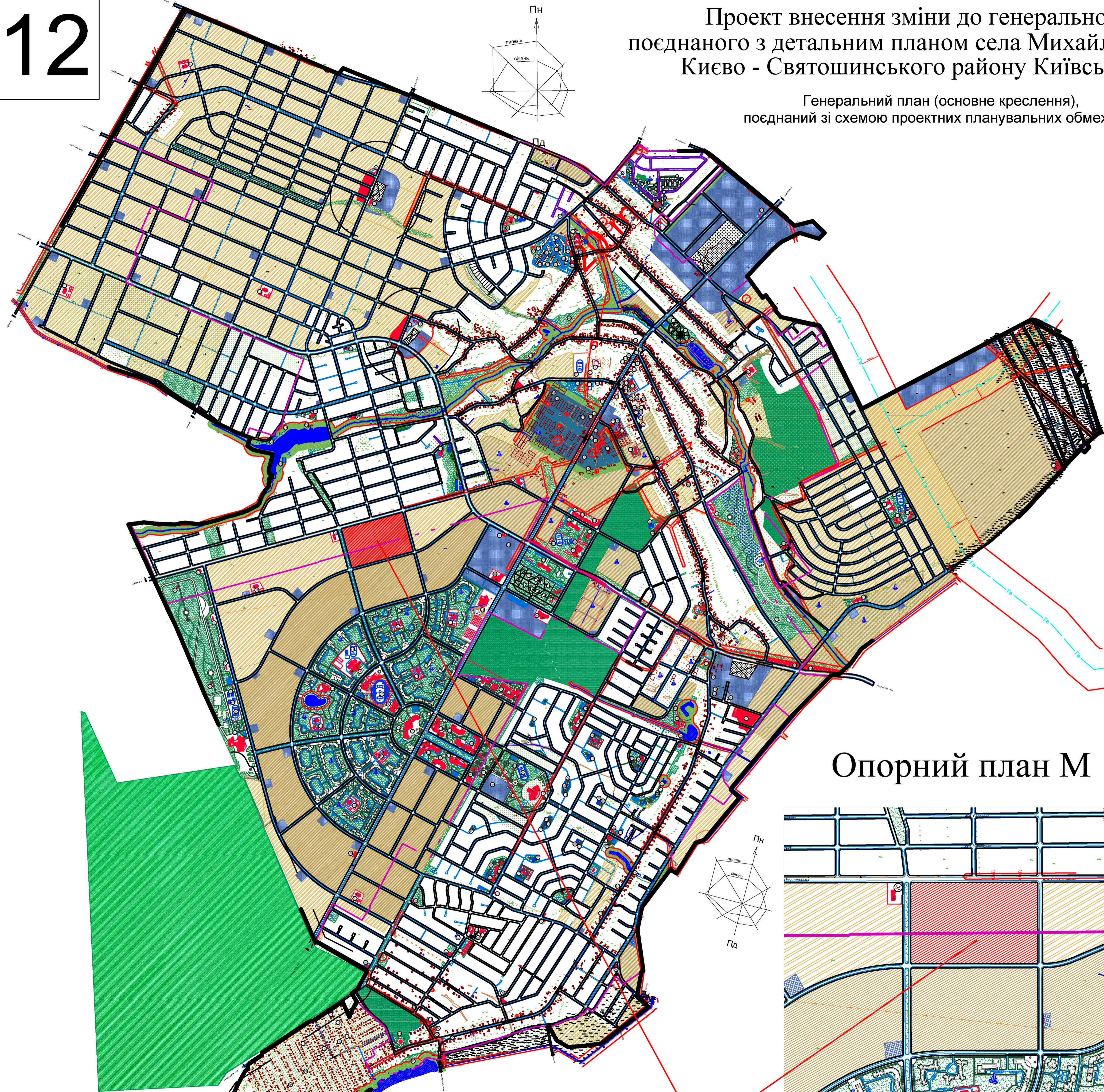


- Земельні ділянки садибної забудови
- Багатоквартирна забудова
- Багатоквартирна забудова першої черги
- Рекреаційні території
- Територія індустріальних парків
- Заклади освіти
- Заклади туристичної інфраструктури (кемпінги, та інше..)
- Заклади охорони здоров'я
- Заклади дорожнього сервісу (готелі, мотелі)
- Заклади харчування
- Автозаправні станції
- Заклади торгівлі
- Станції технічного обслуговування

АТЕСТАЦІЙНА РОБОТА МАГІСТРА										
КНУБА										
Зм.	Кіл.	Прізвище	Підпис	Дата				Стадія	Аркуш	Аркушів
Виконав		Умнень В.В.			*Концепція організації просторового розвитку об'єднаних територіальних громад (на прикладі Ірпінської міської територіальної громади)			Д/П	8	14
Керівник		Апостолова-Соска Л.О.						Концепція просторового розвитку Ірпінської міської територіальної громади		
Вив. кафедри					Апостолова-Соска Л.О.					

Проект внесення зміни до генерального плану поєднаного з детальним планом села Михайлівка - Рубежівка Києво - Святошинського району Київської області

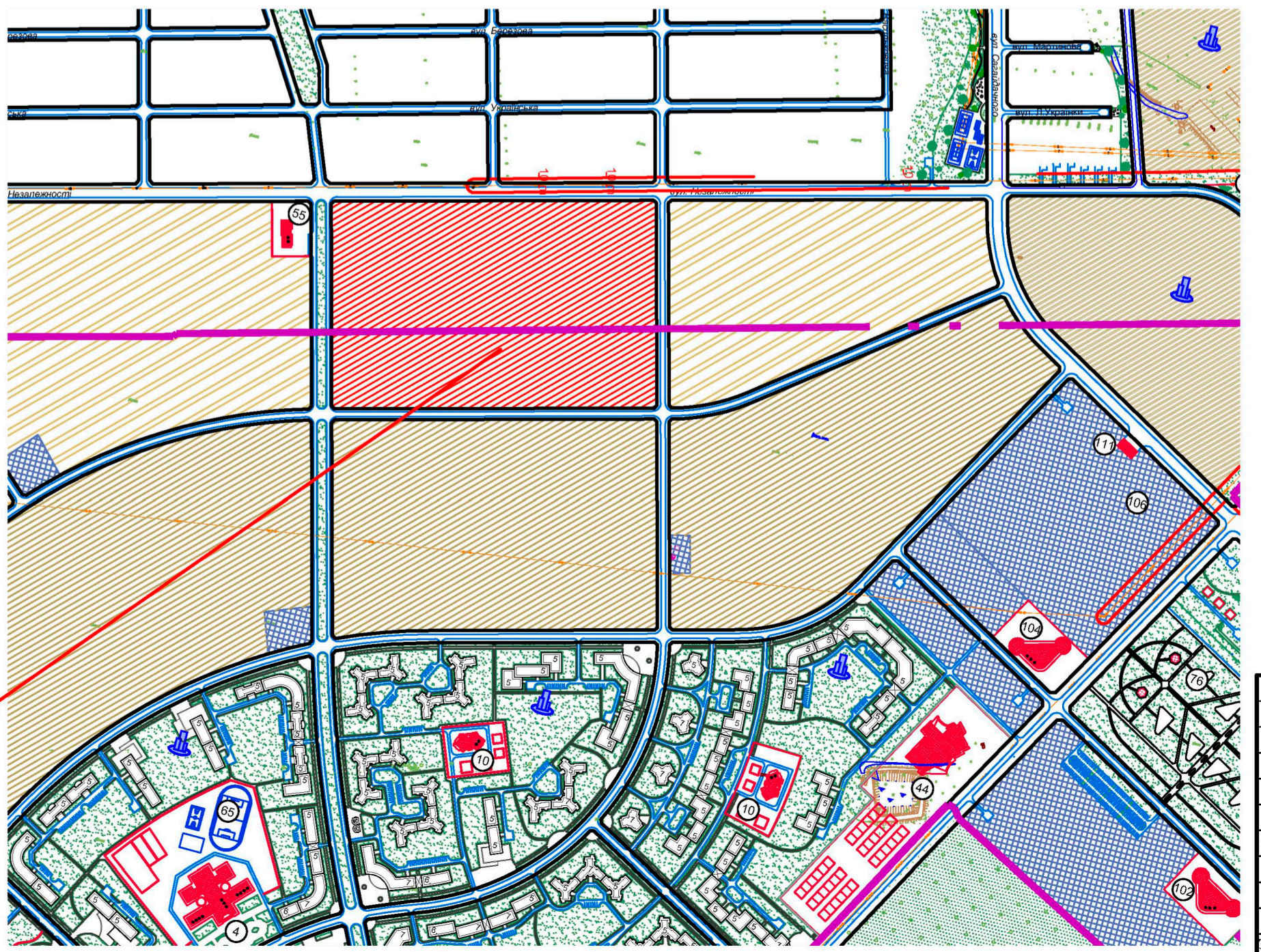
Генеральний план (основне креслення), поєднаний зі схемою проектних управувальних обмежень



УМОВНІ ПОЗНАЧЕННЯ		ЕКСПЛІКАЦІЯ							
СЮМОН	НАЗВА	Тор. №	Назва	Кільк.	Приміт.	Тор. №	Назва	Кільк.	Приміт.
[Symbol]	Територія садиної забудови - садиба	1	Сільська рада, бібліотека на 10 місць	1	існуюч.	84	Стадіон	1	проект.
[Symbol]	Ділянка промислової забудови	2	Адресна будівля, вулиця, відділення зв'язу, філія обласного банку	4	проект.	85	Шкільний стадіон	4	проект.
[Symbol]	Балконна територія	3	Заклад освіти (школа) III ступеня на 624 учні з рекреаційною зоною на 800 учнів	1	існуюч.	86	Центральний стадіон	1	проект.
[Symbol]	Територія громадської забудови	4	Заклад освіти (школа) III ступеня на 2500 учнів	1	проект.	87	Баскетбольний майданчик	3	проект.
[Symbol]	Територія сільськогосподарського призначення	5	Заклад освіти (школа) III ступеня на 800 учнів	1	проект.	88	Волейбольний майданчик	2	проект.
[Symbol]	Територія виробничої забудови	6	Заклад освіти (школа) III ступеня на 1800 учнів	1	проект.	89	Тенісний корт	2	проект.
[Symbol]	Територія комерційної забудови	7	Заклад освіти (школа) III ступеня на 400 учнів	1	проект.	90	Спортивний майданчик	9	проект.
[Symbol]	Територія зелених насаджень (сад, парковочна територія)	8	Заклад освіти (школа) III ступеня на 784 учнів	1	проект.	91	Хоккейний майданчик	1	проект.
[Symbol]	Територія агрогосподарського підприємства	9	Дитячий садок на 150 місць	1	реконстр.	92	Дитячий майданчик	9	проект.
[Symbol]	Територія озеленення	10	Дитячий садок на 90 місць з розсадником на 180 місць	12	проект.	93	Майданчик місцевого значення	9	проект.
[Symbol]	Площа під озеленення	11	Дитячий садок на 90 місць	4	проект.	94	Просторний пункт	3	проект.
[Symbol]	Межа забудови	12	Дитячий садок на 140 місць	1	проект.	95	Свар	2	проект.
[Symbol]	Площа під забудову (виробничу, адмін.)	13	Дитячий садок на 25 місць	4	проект.	96	Лавка	2	проект.
[Symbol]	Будівля громадська	14	Дитячий садок на 50 місць	1	проект.	97	Центральний парк озеленення	1	проект.
[Symbol]	Будівля, що підлягає знесенню	15	Дитячий садок на 25 місць з початковою школою на 80 учнів	2	проект.	98	Зона відпочинку	6	проект.
[Symbol]	Виробничі будівлі та споруди	16	Клуб на 150 місць	1	існуюч.	99	Панк	1	проект.
[Symbol]	Автомобільна дорога	17	Автомобільна дорога	1	проект.	100	Будівля побутової	1	проект.
[Symbol]	Дорога, вулиця з твердим покриттям з тротуаром	18	Центр дозвілля (у садку)	1	проект.	101	Храм	1	проект.
[Symbol]	Зупинка громадського транспорту	19	Зел. на 1800 місць	1	проект.	102	Церква	3	проект.
[Symbol]	Межа території населеного пункту	20	Зел. на 400 місць	1	проект.	103	Катедра	1	проект.
[Symbol]	Межа території заповідної території (заповідник "Лісова Урочище")	21	Пришкільний гурток	1	проект.	104	Пам'ятник загіблим воїнам в ВВ війні	1	проект.
[Symbol]	Лінійна регулювальна забудова	22	Клас театральних місць	1	проект.	105	Аптека, виробництво	1	існуюч.
[Symbol]	Межа території, щодо якої вводяться зміни	23	Клас музичних місць	1	проект.	106	Відділення за жук	1	існуюч.
[Symbol]	Межа озелененої зони	24	АТС	1	проект.	107	Державний житловий будинок на 4 кв.	4	існуюч.
[Symbol]	Межа природоохоронної зони (заповідник "Лісова Урочище")	25	Кафе на 80 місць	1	проект.	108	Державний житловий будинок на 4 кв.	2	існуюч.
[Symbol]	Газопровід низького тиску	26	Бібліотека на 20 місць	1	проект.	109	Балетно-оперний театр з СТО	1	проект.
[Symbol]	Газопровід середнього тиску	27	Спортивний стадіон	1	проект.	110	СТО	1	проект.
[Symbol]	Газопровід високого тиску	28	Кафе на 40 місць	3	існуюч.	111	СТО	1	проект.
[Symbol]	Кабельна лінійна електропередача високої напруги	29	Магазин 45 м ² торг. пл.	2	існуюч.	112	Балетно-оперний театр з майданом та замкненою територією	1	проект.
[Symbol]	Кабельна лінійна електропередача середньої напруги	30	Магазин 24 м ² торг. пл.	3	існуюч.	113	АТЛ	1	проект.
[Symbol]	Кабельна лінійна електропередача низької напруги	31	Магазин 63 м ² торг. пл.	1	проект.	114	Фітнес-центр	1	проект.
[Symbol]	Улиця	32	Торговельно-розважальний комплекс з садку	1	проект.	115	Бар на 25 місць	1	проект.
[Symbol]	Транспортна свідомість	33	Кафе на 120 місць	1	проект.	116	Магазин продовольчих товарів	1	проект.
[Symbol]	Водонапірна вежа	34	Магазин 24 м ² торг. пл.	3	існуюч.	117	Магазин продовольчих товарів 72 м ² торг. пл.	5	існуюч.
[Symbol]	Насосна станція (гравітаційна)	35	Магазин 45 м ² торг. пл.	2	існуюч.	118	Магазин продовольчих товарів 72 м ² торг. пл.	5	існуюч.
[Symbol]	Насосна станція (об'ємна)	36	Магазин 45 м ² торг. пл.	2	існуюч.	119	Магазин продовольчих товарів 72 м ² торг. пл.	5	існуюч.
[Symbol]	Система опорок покриття вод.	37	Магазин 45 м ² торг. пл.	2	існуюч.	120	Магазин продовольчих товарів 72 м ² торг. пл.	5	існуюч.
[Symbol]	Каналізаційно-насосна станція очищення поверхневих вод.	38	Магазин 45 м ² торг. пл.	2	існуюч.	121	Магазин продовольчих товарів 72 м ² торг. пл.	5	існуюч.
[Symbol]	Трансформаторна підстанція	39	Магазин 45 м ² торг. пл.	2	існуюч.	122	Магазин продовольчих товарів 72 м ² торг. пл.	5	існуюч.
[Symbol]	Труба водопроводу	40	Магазин 45 м ² торг. пл.	2	існуюч.	123	Магазин продовольчих товарів 72 м ² торг. пл.	5	існуюч.
[Symbol]	Лоток утилізації	41	Магазин 45 м ² торг. пл.	2	існуюч.	124	Магазин продовольчих товарів 72 м ² торг. пл.	5	існуюч.
[Symbol]	Мст	42	Магазин 45 м ² торг. пл.	2	існуюч.	125	Магазин продовольчих товарів 72 м ² торг. пл.	5	існуюч.
[Symbol]	Канал	43	Магазин 45 м ² торг. пл.	2	існуюч.	126	Магазин продовольчих товарів 72 м ² торг. пл.	5	існуюч.
[Symbol]	Підпірна стіна	44	Магазин 45 м ² торг. пл.	2	існуюч.	127	Магазин продовольчих товарів 72 м ² торг. пл.	5	існуюч.
[Symbol]	Струмок, річка	45	Магазин 45 м ² торг. пл.	2	існуюч.	128	Магазин продовольчих товарів 72 м ² торг. пл.	5	існуюч.
[Symbol]	Водозлив	46	Магазин 45 м ² торг. пл.	2	існуюч.	129	Магазин продовольчих товарів 72 м ² торг. пл.	5	існуюч.

Тор. №	Назва показника	Од. виміру	За генеральним планом
1	Площа села	га	3444.41
2	Чисельність населення	чол.	48776
3	Кількість квартир	шт.	16522
4	Площа присадибної ділянки	га	0.06-0.25
5	Площа зелених насаджень на 1 чол.	м ² /чол.	17.8
6	Довжина вулиць	км	299.03
7	Водоспоживання	м ³ /добу	19254.2
8	Водовідведення	м ³ /добу	19254.2
9	Газоспоживання	м ³ /рік	100.845
10	Електроспоживання	тис. кВт	31.47

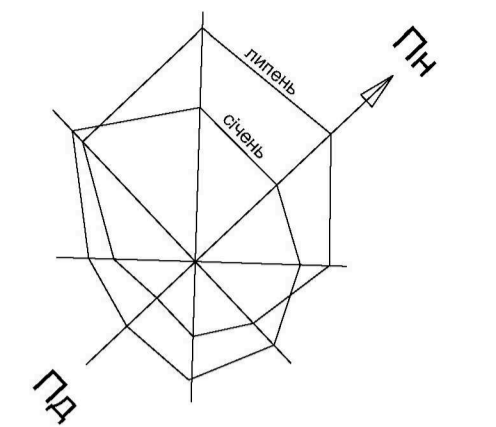
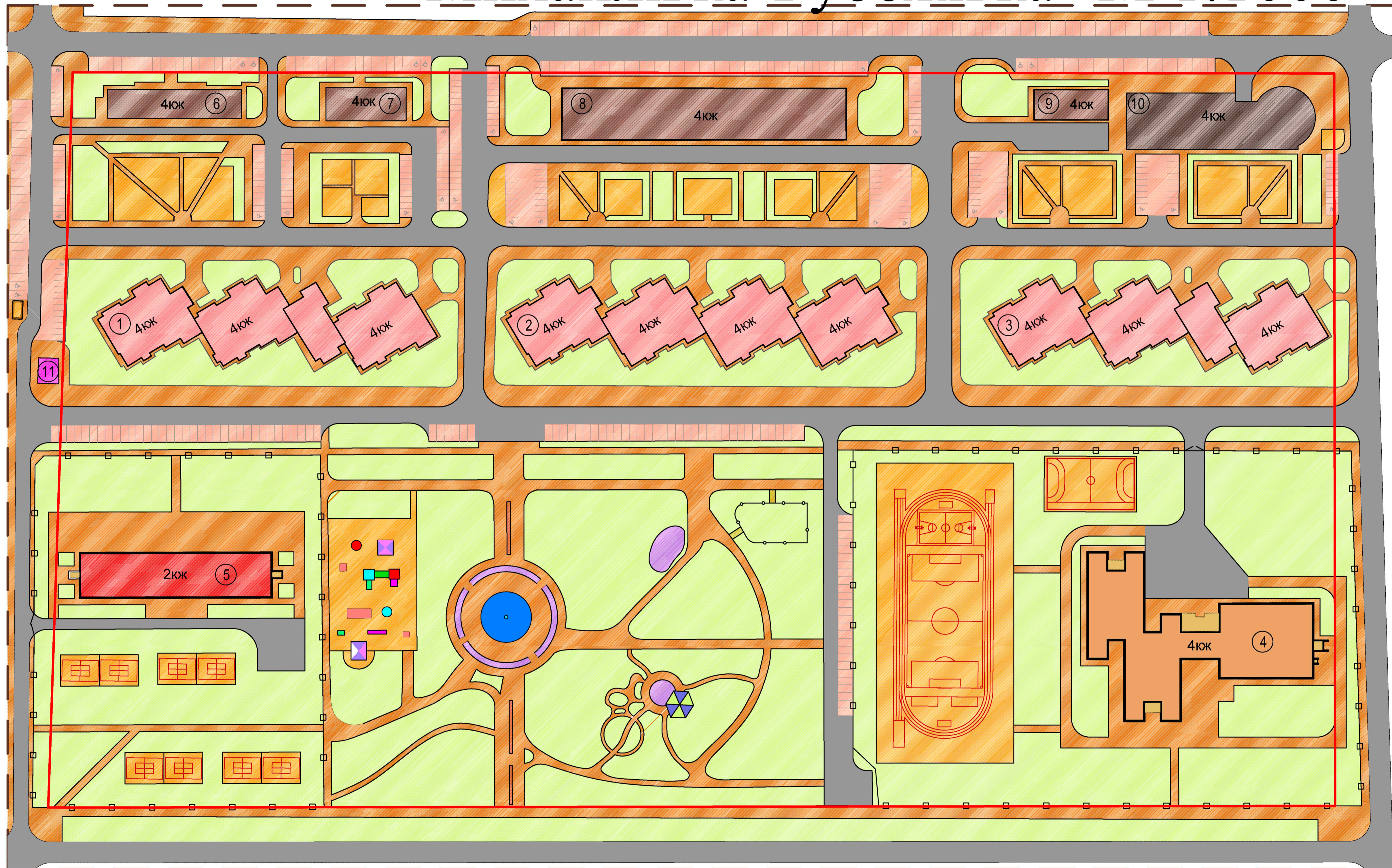
Опорний план М 1:10000



Квартал, що розглядається під забудову

АТЕСТАЦІЙНА РОБОТА МАГІСТРА			
Зм.	Кіл.	Прізвище	Підпис
Висоцький	Уманський	В.В.	[Signature]
Керівник	Апостолюк	Сосна	Л.О.
<p>КНУБА</p> <p>Стадія: Д/П Аркуш: 12 Аркушів: 14</p> <p>Проект внесення зміни до Генерального плану поєднаного з детальним планом села Михайлівка - Рубежівка Києво - Святошинського району Київської області</p> <p>зМБГ-61</p>			

Пілотний проект "квартал житлової забудови в селі Михайлівка-Рубежівка" М 1:1000



УМОВНІ ПОЗНАЧЕННЯ

- Червона лінія
- Межі ділянки проектування
- Житлова забудова
- Дитячий дошкільний заклад
- Дитячий шкільний заклад
- Громадські будівлі
- Паркінг
- Споруди інженерної інфраструктури
- Вулиці та роїзди
- Тротуари
- Майданчики різноманітного призначення
- Озеленення житлової забудови
- Парковка
- Паркан
- Номер будівлі за експлікацією
- Поверховість

ТЕХНІКО - ЕКОНОМІЧНІ ПОКАЗНИКИ

№	НАЙМЕНУВАННЯ	ОДИН. ВИМІРУ	Кількість
1	Загальна площа території	га	19,6
2	Чисельність населення	чол	2000
3	Житловий фонд	м ²	52700
4	Житлова забезпеченість	м ² /чол	27
5	Середня поверховість	пов.	4
6	Кількість паркомісць тимч. збер.	шт	68

ЕКСПЛІКАЦІЯ БУДІВЕЛЬ І СПОРУД

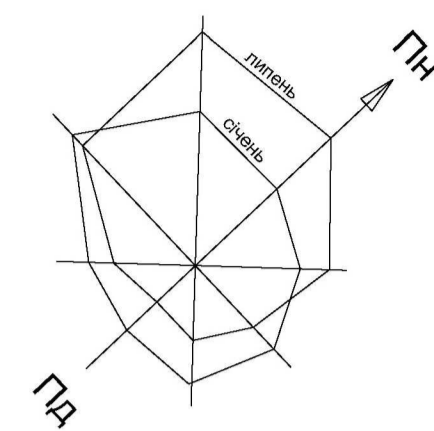
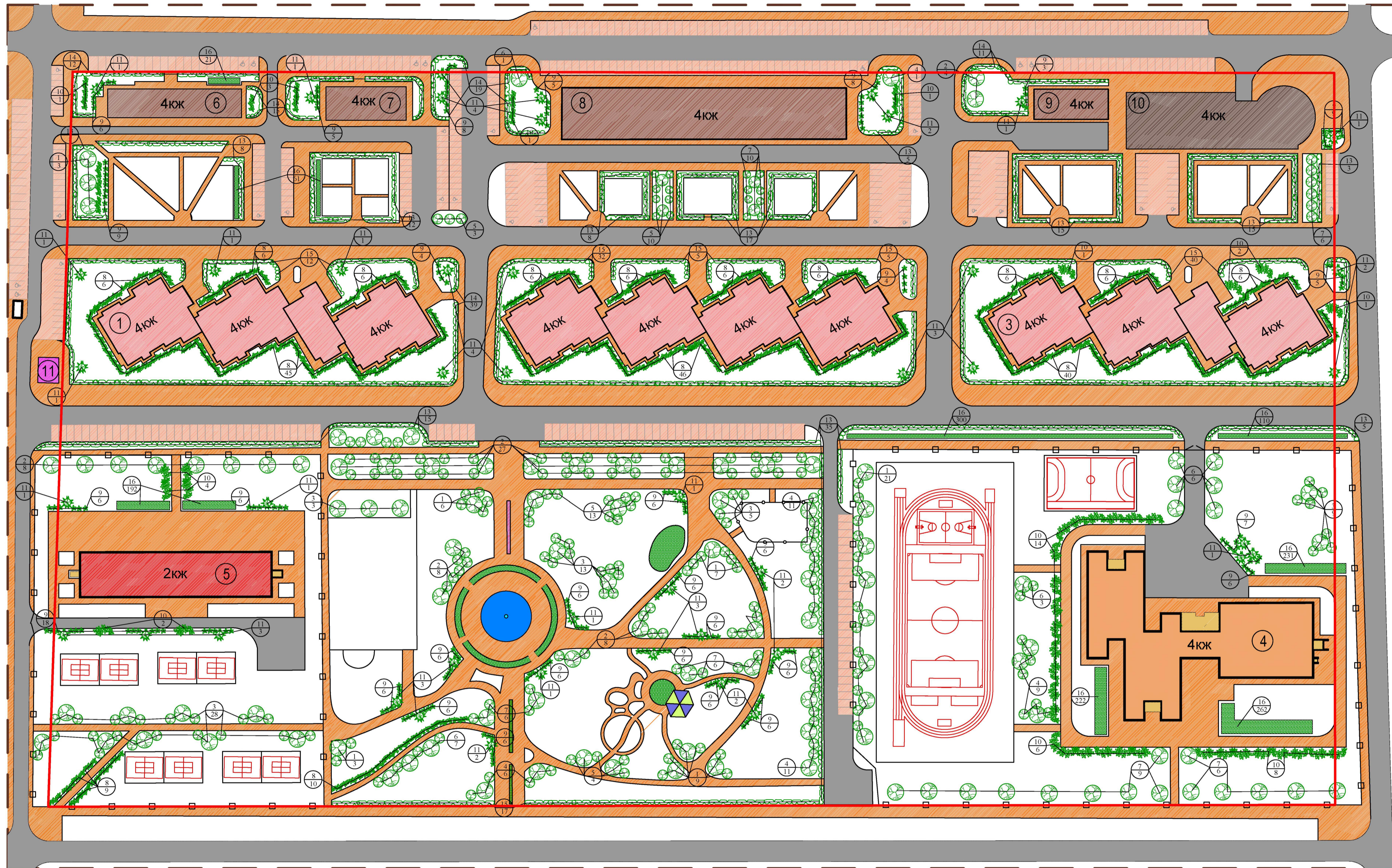
№	НАЙМЕНУВАННЯ	ПОВЕРХОВІСТЬ	S ЗАБУДОВИ
1	Житливий будинок (3-х секц.)	4	4 650
2	Житливий будинок (4-х секц.)	4	6 200
3	Житливий будинок (3-х секц.)	4	4 650
4	Загальноосвітня школа (на 550м)	4	1980
5	Дитячий дошкільний заклад (на 140м)	2	1640
6	Торговельно-офісна будівля	4	950

ЕКСПЛІКАЦІЯ (ПРОДОВЖЕННЯ)

№	НАЙМЕНУВАННЯ	ПОВЕРХОВІСТЬ	S ЗАБУДОВИ
7	Магазин продовольчих товарів	4	520
8	Торговельно-офісна будівля	4	1850
9	Магазин непродовольчих товарів	4	440
10	Надземний паркінг	4	1430
11	Технічна будівля (ТП)	1	35
		Σ	15695

АТЕСТАЦІЙНА РОБОТА МАГІСТРА					
КНУБА					
Зм.	Кіл.	Прізвище	Підпис	Дата	
Виконав		Умниць В.В.			Стадія
Керівник		Апостолова-Сосна Л.О.			Архш
					Архшів
					Д/П
					13
					14
Пілотний проект "квартал житлової забудови в селі Михайлівка-Рубежівка"					зМБГ-61
Вив. кафедри Апостолова-Сосна Л.О.					

Озеленення території М 1:1000



УМОВНІ ПОЗНАЧЕННЯ

- Червона лінія
- Межі ділянки проектування
- Житлова забудова
- Дитячий дошкільний заклад
- Дитячий шкільний заклад
- Грамадські будівлі
- Паркінг
- Споруди інженерної інфраструктури
- Вулиці та роїзди
- Тротуари
- Майданчики різноманітного призначення
- Парковка
- Паркан
- Номер будівлі за експлікацією
- Поверховість

Відомість елементів озеленення

Поз.	Найменування породи та виду насадження	Вік, років	Кіл.	Примітка
1	Каштан кіньський м'ясочервоний	7-9	43	Саджанці з грудкою 1.0x1.0x0.8
2	Клен сріблястий	5-7	35	Саджанці з грудкою 1.0x1.0x0.8
3	Горобина шведська	5-7	49	Саджанці з грудкою 0.8x0.8x0.6
4	Береза бородавчаста	5-7	31	Саджанці з грудкою 0.8x0.8x0.6
5	Клен татарський	5-7	26	Саджанці з грудкою 0.8x0.8x0.6
6	Липа повстиста	5-7	17	Саджанці з грудкою 0.8x0.8x0.6
7	Таволга Вангутта	2-3	27	Саджанці
8	Форзиція поникла	2-3	193	Саджанці
9	Жасмин садовий	2-3	103	Саджанці

Відомість елементів озеленення (продовження)

Поз.	Найменування породи та виду насадження	Вік, років	Кіл.	Примітка
10	Бузок садовий	2-3	39	Саджанці
11	Скumpія звичайна	2-3	36	Саджанці
12	Бузина чорна	2-3	68	Саджанці
13	Тамарик гіллястий	2-3	89	Саджанці
14	Кизильник блискучий	2-3	95	Живопліт (5шт/м) h=1.2м
15	Маслинка срібляста	2-3	98	Живопліт (3шт/м) h=1.2м
16	Квіти у квітниках		1399	Однорічні розсади, 100шт.м.кв
17	Газон звичайний, м.кв.		7981	

УМОВНІ ПОЗНАЧЕННЯ

- Квітник
- Листяні дерева
- Хвойні дерева
- Рядова група кущів
- Декоративна група кущів
- Живопліт

АТЕСТАЦІЙНА РОБОТА МАГІСТРА				
КНУБА				
Зм.	Кіл.	Прізвище	Підпис	Дата
Виконав		Умуніч В.В.		
Керівник		Апостолова-Сосер Л.О.		
Консультант		Апостолова-Сосер Л.О.		
"Концепція організації просторового розвитку об'єднаних територіальних громад (на прикладі Ірпінської міської територіальної громади)"				Стадія
Озеленення території М 1:1000				Аркуш
Зав. кафедри Прибаченко О.Б.				Аркушів
				ДП
				12
				15
				зМБГ-61

1. **Оцінка ефективності просторового планування:** У ході мого дослідження я виявила, що комплексне просторове планування, яке охоплює соціальні, екологічні та культурні аспекти, є критично важливим для забезпечення сталого розвитку територіальних громад. Це вказує на необхідність інтеграції різноманітних інтересів та потреб громади у процесі планування.
2. **Інвестиційна привабливість Ірпінської громади:** Моє дослідження підкреслює високий потенціал Ірпінської міської територіальної громади для приваблення інвестицій. Це відкриває шлях для нових можливостей у сфері житлового будівництва та розвитку інфраструктури, що може значно підвищити якість життя місцевого населення.
3. **Гармонізація міського і сільського розвитку:** У моїй роботі я акцентувала на важливості збалансованого розвитку між міськими і сільськими територіями. Збереження природних ландшафтів та історичної спадщини є ключовим для збереження унікального характеру цих територій.
4. **Соціально-економічний розвиток і стійкість:** На основі моїх досліджень, я прийшла до висновку, що розробка та реалізація проектів у сфері урбаністики повинна сприяти соціально-економічному розвитку громади. Створення стійких та збалансованих міських середовищ, що гармонійно інтегруються з природним та культурним контекстом, є ключовим для досягнення цієї мети.
5. **Впровадження інноваційних підходів у містобудуванні:** Моє дослідження також підкреслює необхідність впровадження інноваційних підходів у процесі містобудування. Це включає використання сучасних технологій, екологічно чистих матеріалів та зеленого дизайну для створення функціональних, естетично привабливих та екологічно стійких міських середовищ.
6. **Проектні пропозиції.** У рамках моєї роботи були розроблені конкретні проектні пропозиції для забудови кварталу в селі Михайлівка-Рубежівка. Ці пропозиції включають інноваційні підходи до планування простору, орієнтовані на створення збалансованого та гармонійного розвитку території. Основною метою цих проектних ініціатив є інтеграція сучасних урбаністичних рішень з урахуванням місцевих культурних та історичних особливостей, а також забезпечення екологічної стійкості та соціальної згуртованості громади. Проектні пропозиції передбачають використання передових технологій у будівництві, ефективне використання земельних ресурсів та залучення громадськості до процесу розвитку території. Впровадження цих проектів може значно поліпшити якість життя мешканців, сприяючи сталому розвитку громади та забезпечуючи економічне зростання регіону.

АТЕСТАЦІЙНА РОБОТА МАГІСТРА								
КНУБА								
Зм.	Кіл.	Прізвище	Підпис	Дата				
Виконав		Уманець В.В.			*Концепція організації просторового розвитку об'єднаних територіальних громад (на прикладі Ірпінської міської територіальної громади)	Стадія	Аркуш	Аркушів
Керівник		Апостолюк-Соска Л.О.				Д/П	14	14
ВИСНОВКИ					зМБГ-61			
Вип. кафедри Апостолюк-Соска Л.О.								