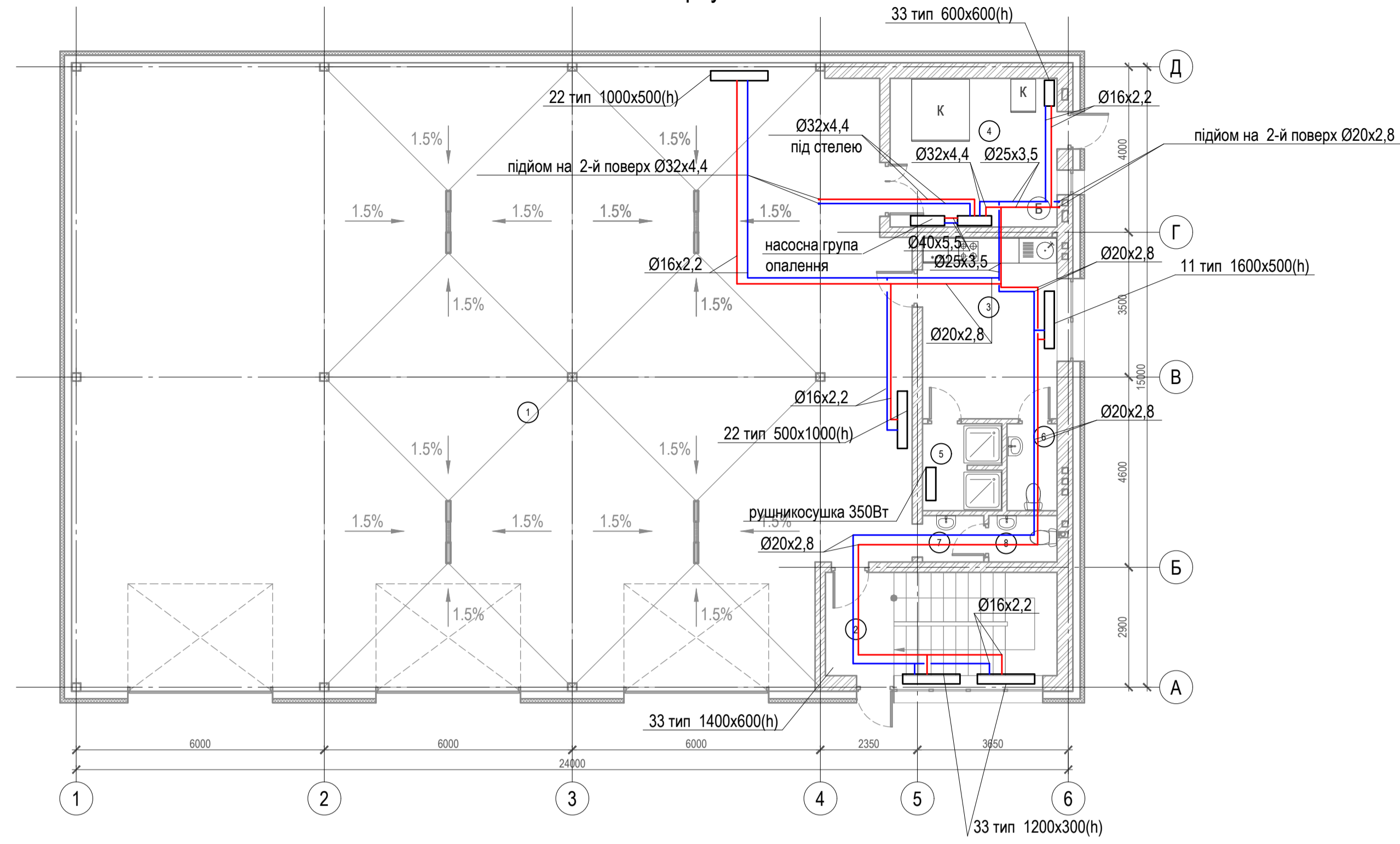


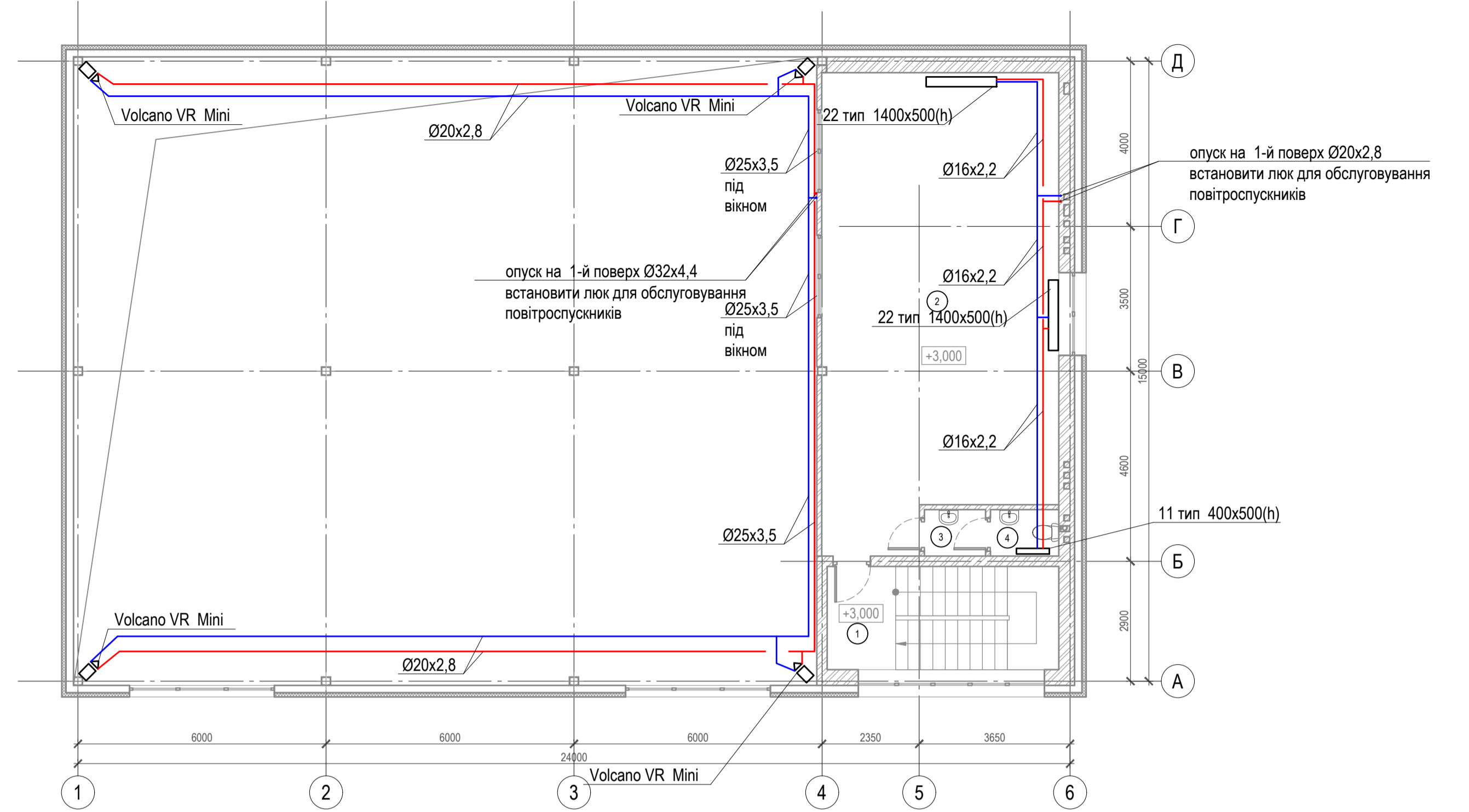
План 1-ого поверху. Опалення



Експлікація приміщень 1-ого поверху

Номер приміщення	Назва приміщення	Площа, м2
1	Автомашинерня	296,44
2	Сходові клітини	13,68
3	Кімната відпочинку робітників	13,97
4	Котельня	14,22
5	Душова	3,73
6	Санвузол №1	2,42
7	Тамбур шлюзу	1,56
8	Санвузол №2	1,75
Загальна площа поверху		347,77

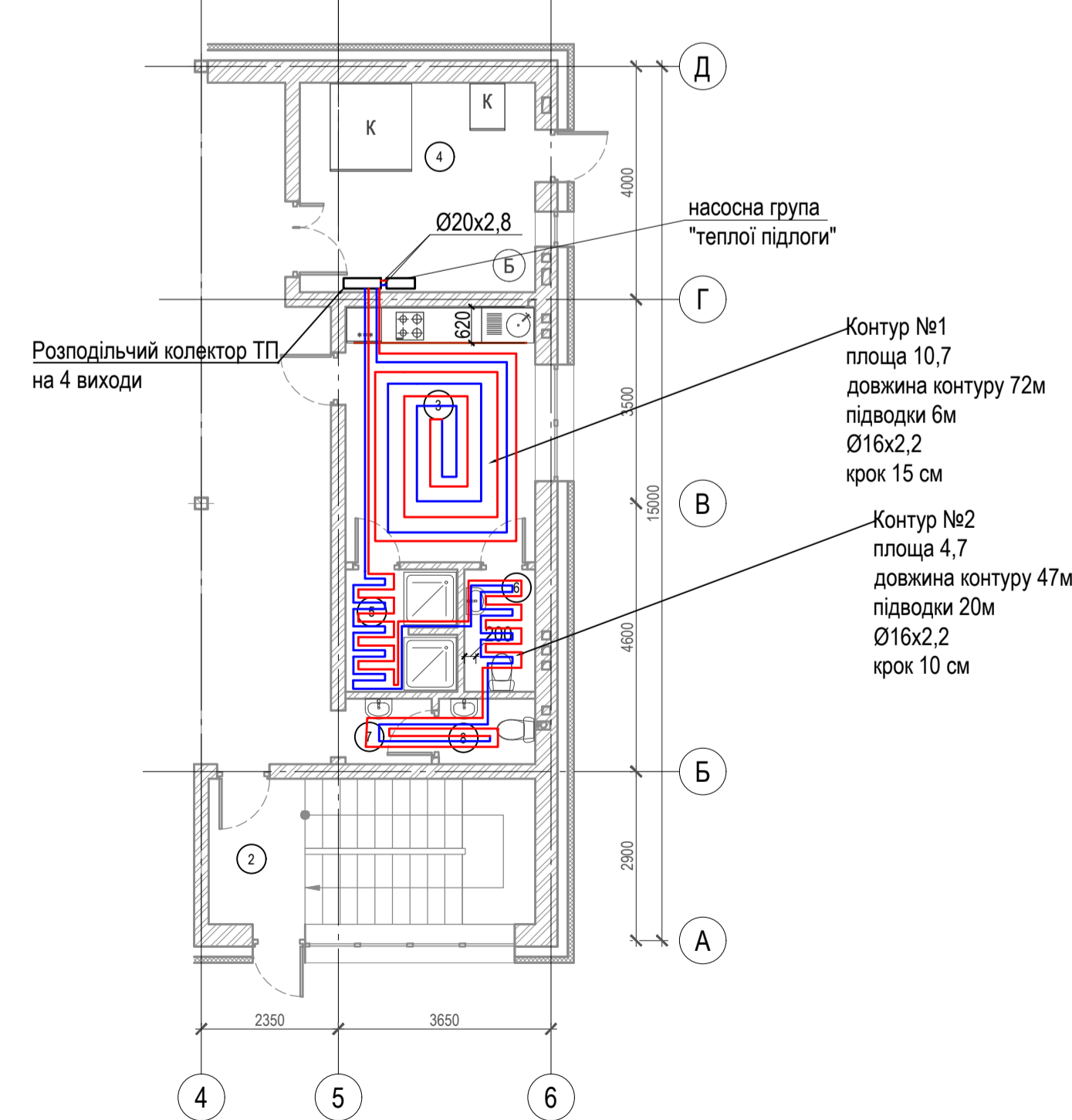
Будівля СТО. План 2-го поверху. Вентиляція



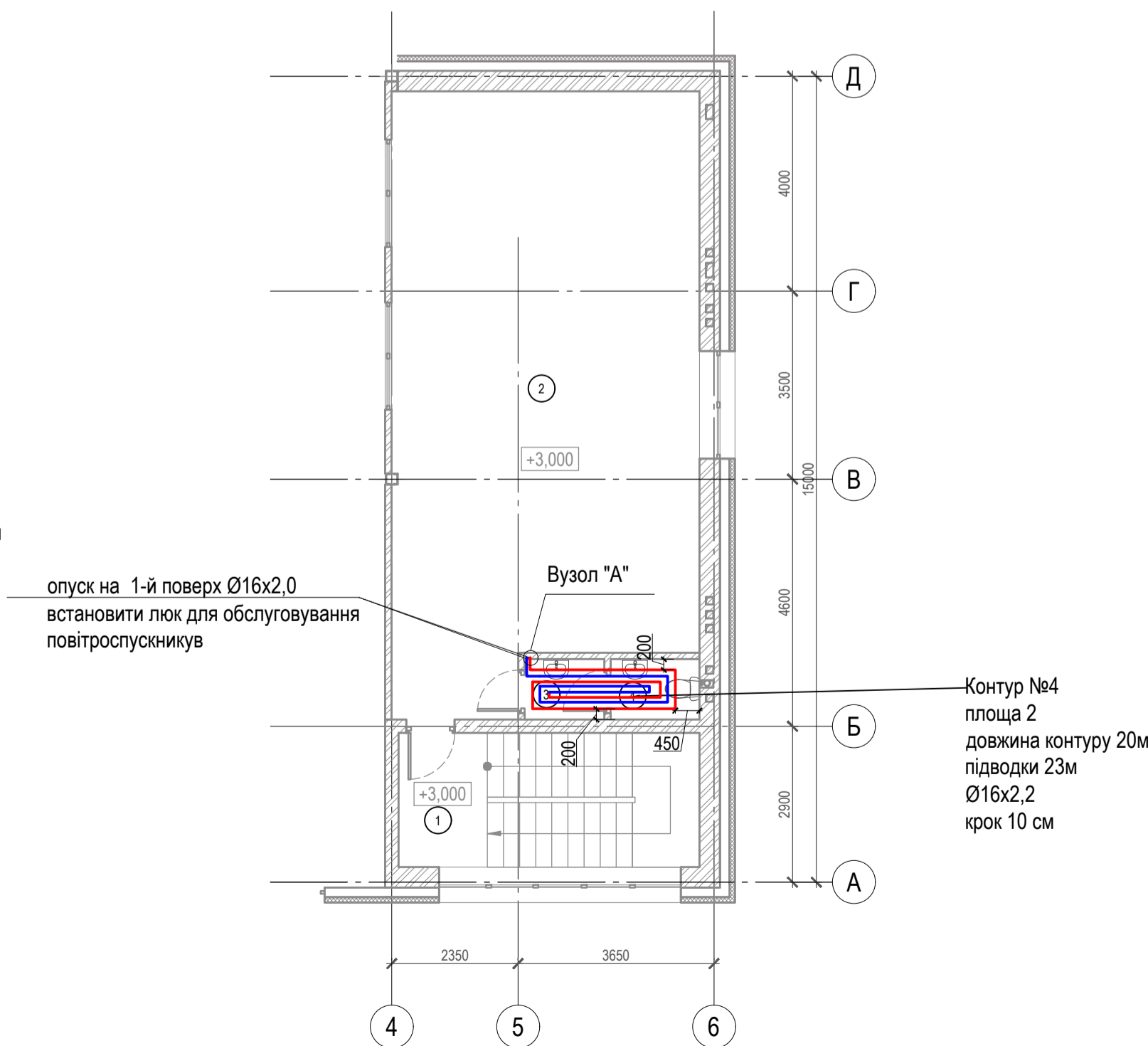
Будівля СТО. Експлікація приміщень 2-го поверху

Номер приміщення	Назва приміщення	Площа, м2
1	Сходові клітини	13,68
2	Офісні приміщення	62,18
3	Тамбур шлюзу	1,56
4	Санвузол №2	1,75
Загальна площа поверху		79,17

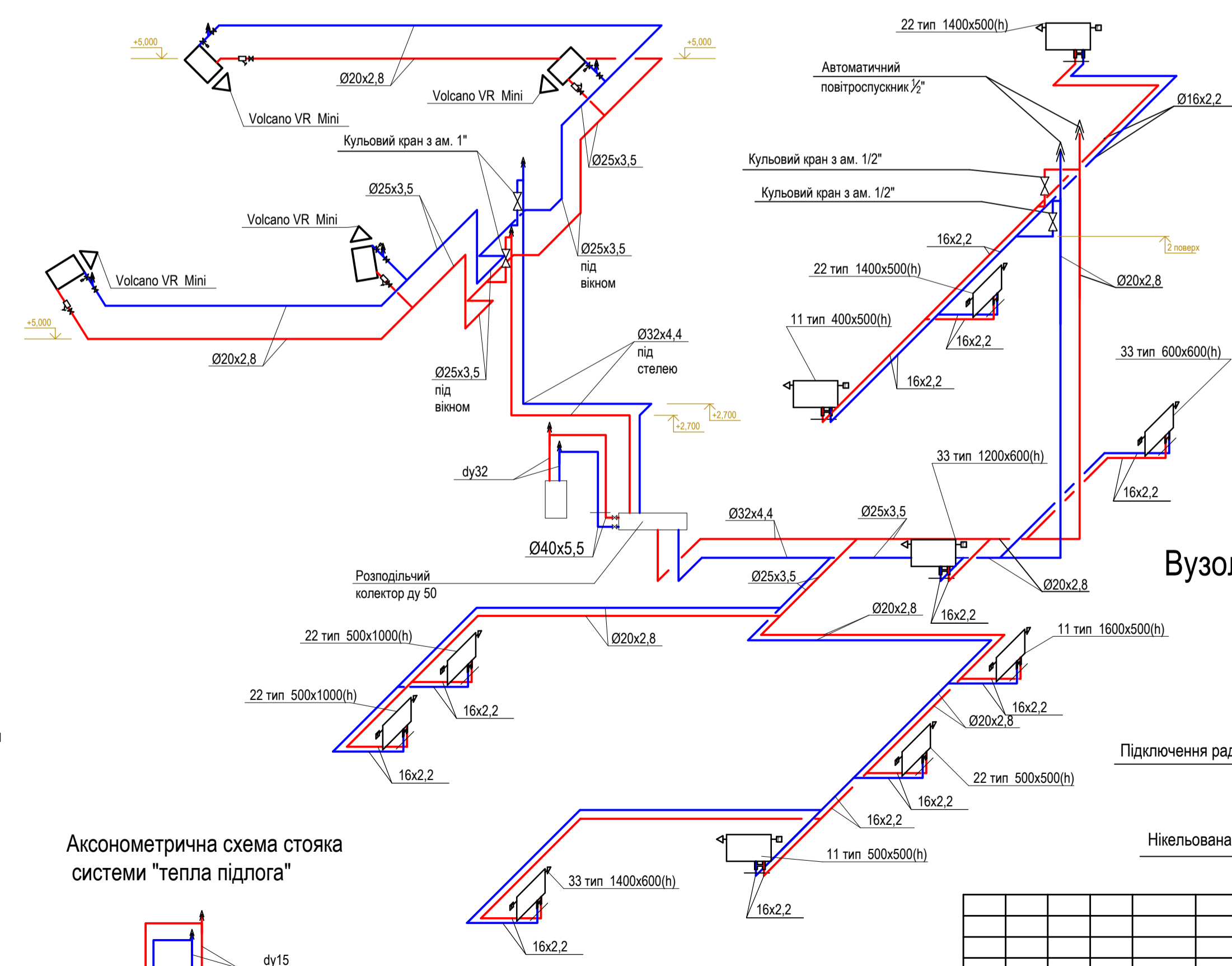
Фрагмент плану 1-ого поверху. Система "тепла підлога"



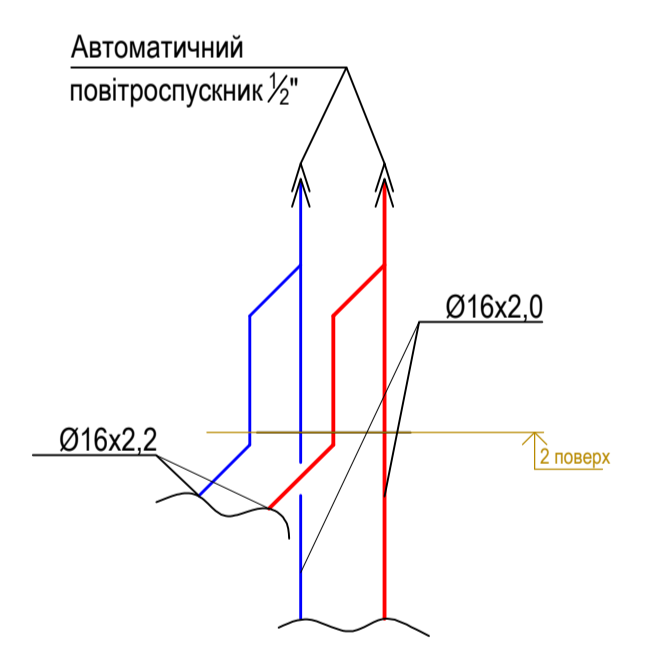
Фрагмент плану 2-го поверху. Система "тепла підлога"



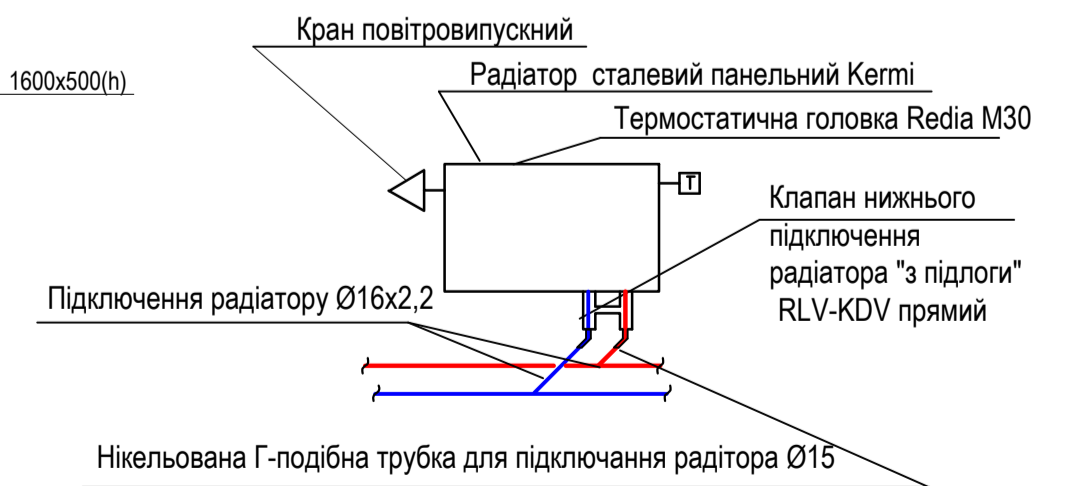
АксонOMETрична схема системи опалення



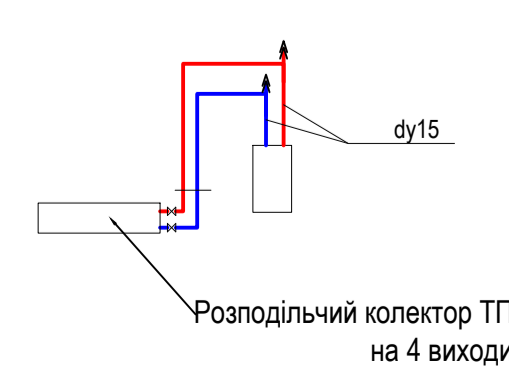
Вузол "А"



Вузол об'язки радіаторів



АксонOMETрична схема стояка системи "тепла підлога"

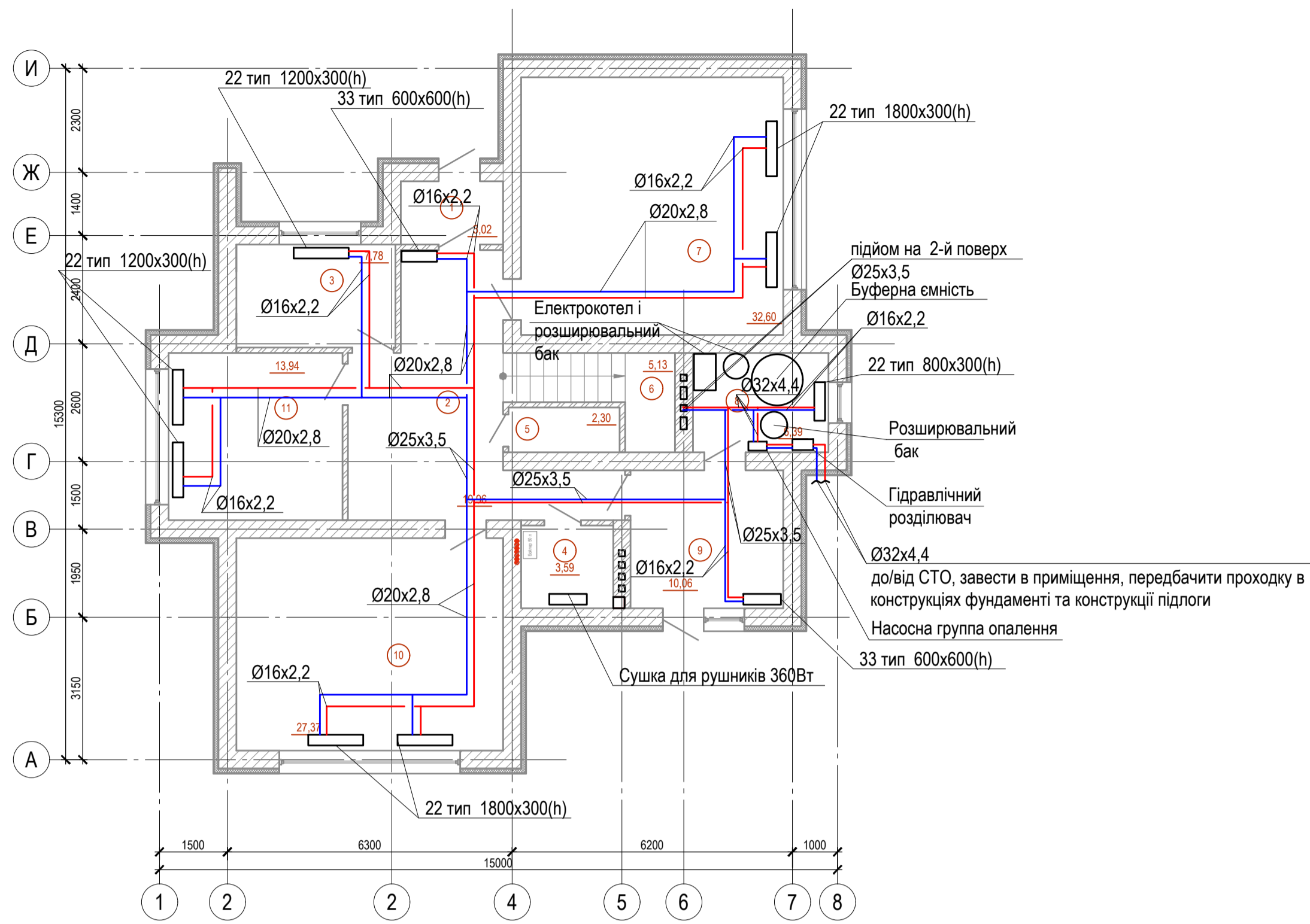


Кафедра теплогазопостачання і вентиляції

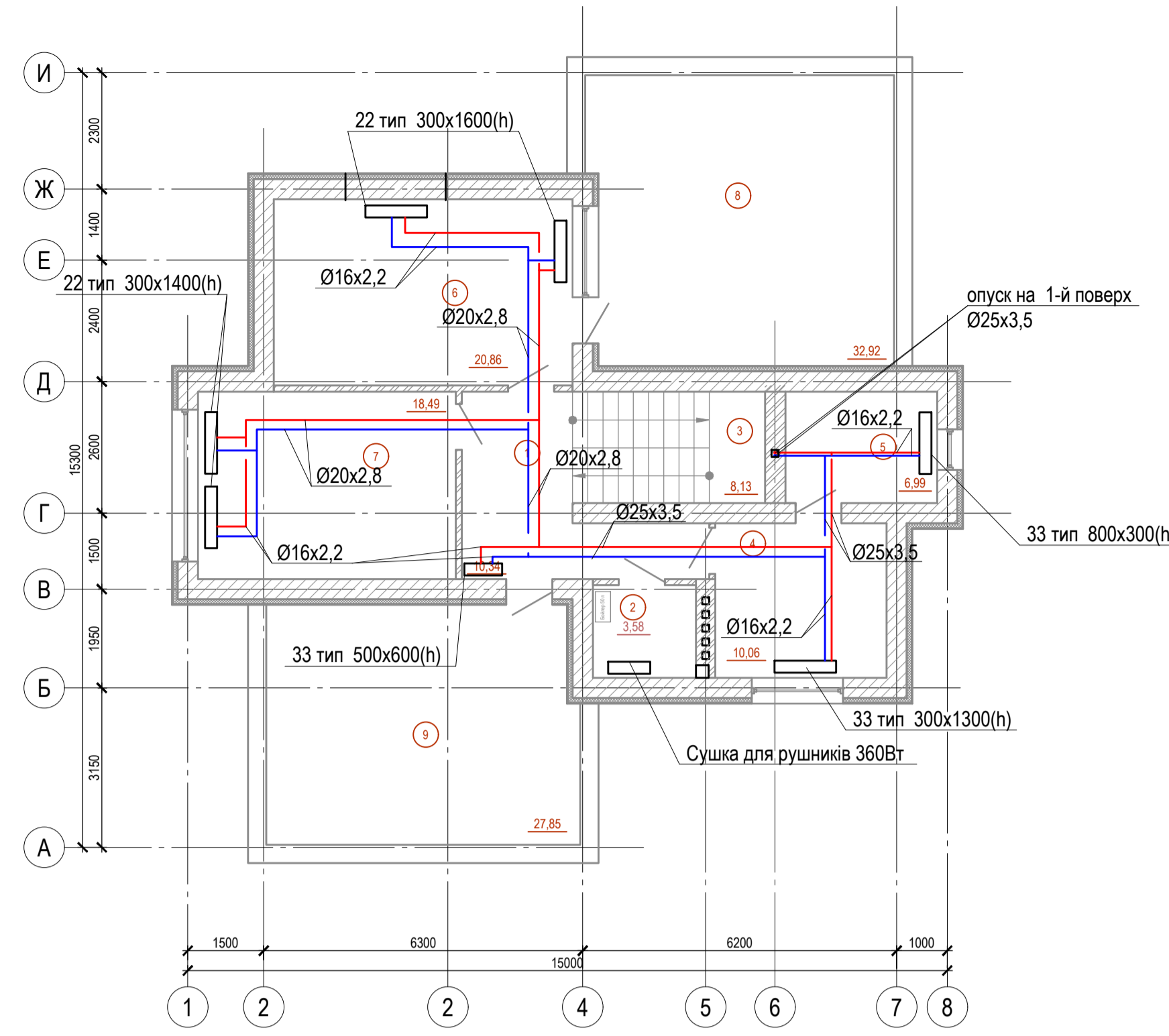
Атестаційна випускна робота

Змін	Кільк.	Арх.	Недок.	Підпис.	Дата.	Стадія	Аркуш	Аркушів
Розробив	Куденко						1	5
Керівник	Любарець							
Будівля СТО. План 1 та 2 поверху з системи опалення. Фрагменти планів 1 та 2 поверху з системами "тепла підлога". АксонOMETричні схеми						КНУБА зТВ-19		
Зав.кафедри						Предурн		

Офісна будівля. План 1-ого поверху. Опалення



Офісна будівля. План 2-ого поверху. Вентиляція і кондиціонування



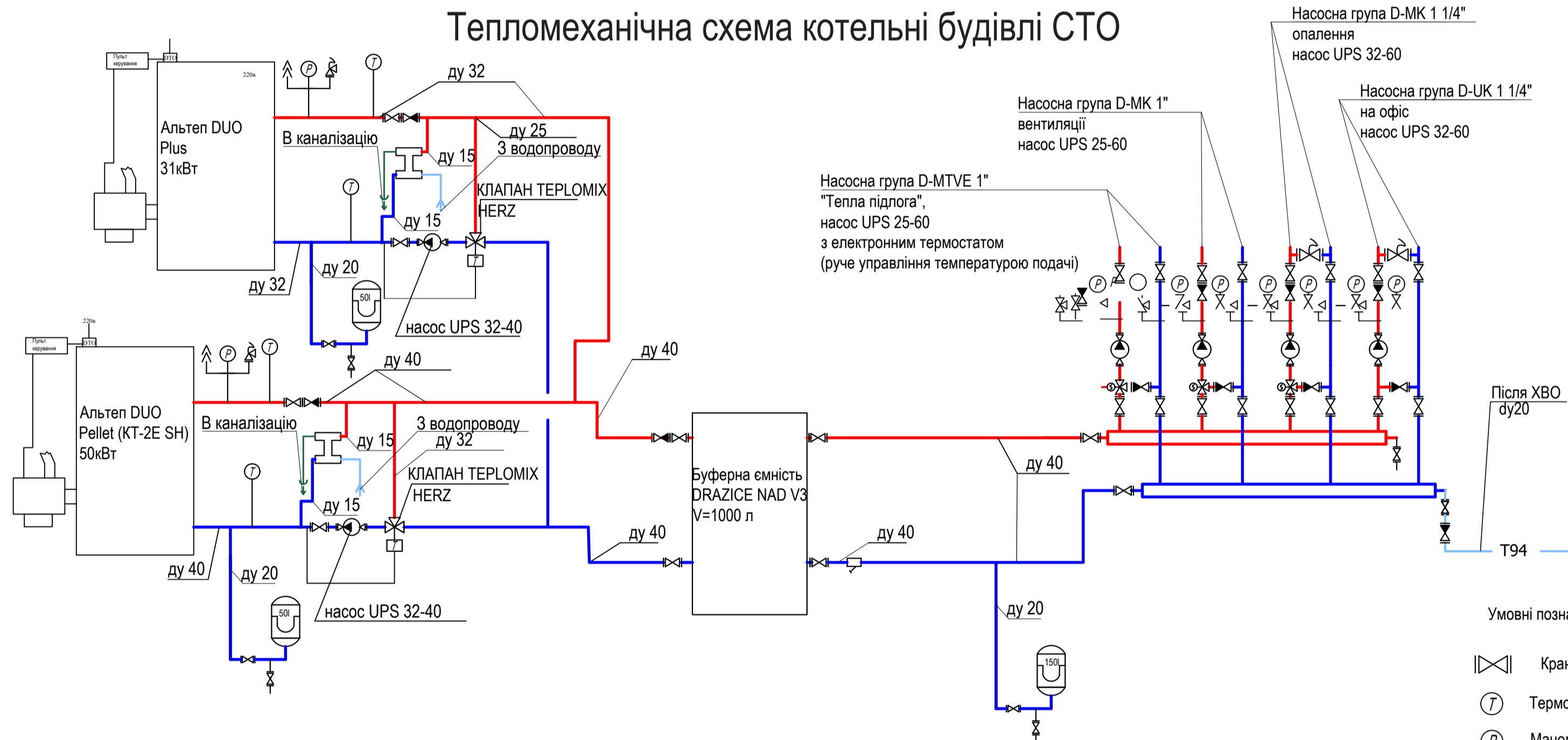
Офісна будівля. Експлікація приміщень 1-ого поверху

Номер приміщення	Назва приміщення	Площа, м2
1	Тамбур	3,02
2	Ресепшн	19,96
3	Офісне приміщення №1	7,32
4	Санвузол	3,59
5	Комора	2,3
6	Сходові клітина	5,13
7	Офісне приміщення №2	32,6
8	Комора	6,99
9	Кухня	10,06
10	Офісне приміщення №3	27,37
11	Офісне приміщення №4	13,94
Загальна площа поверху		132,28

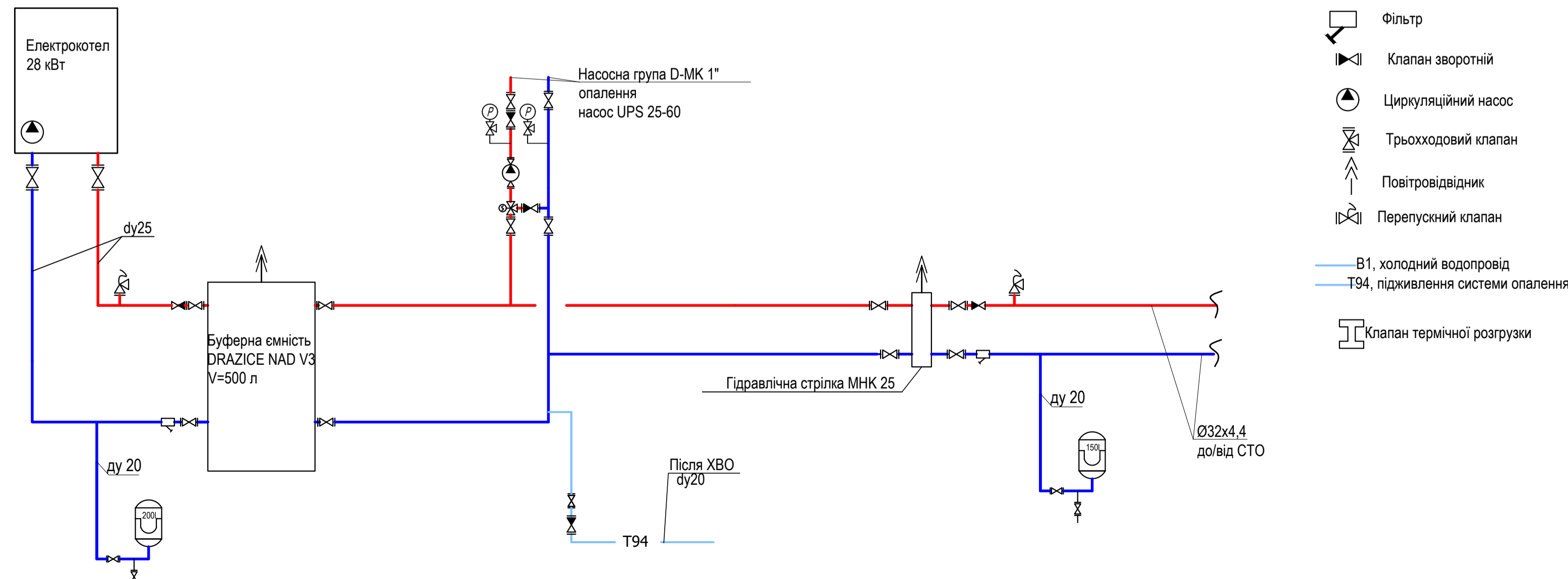
Офісна будівля. Експлікація приміщень 2-ого поверху

Номер приміщення	Назва приміщення	Площа, м2
1	Хол	10,34
2	Санвузол	3,58
3	Сходові клітина	8,13
4	Офісне приміщення №1	10,06
5	Офісне приміщення №2	6,99
6	Офісне приміщення №3	20,86
7	Офісне приміщення №4	18,49
8	Тераса №1	32,92
9	Тераса №2	27,85
Загальна площа поверху		139,22

Тепломеханічна схема котельні будівлі СТО

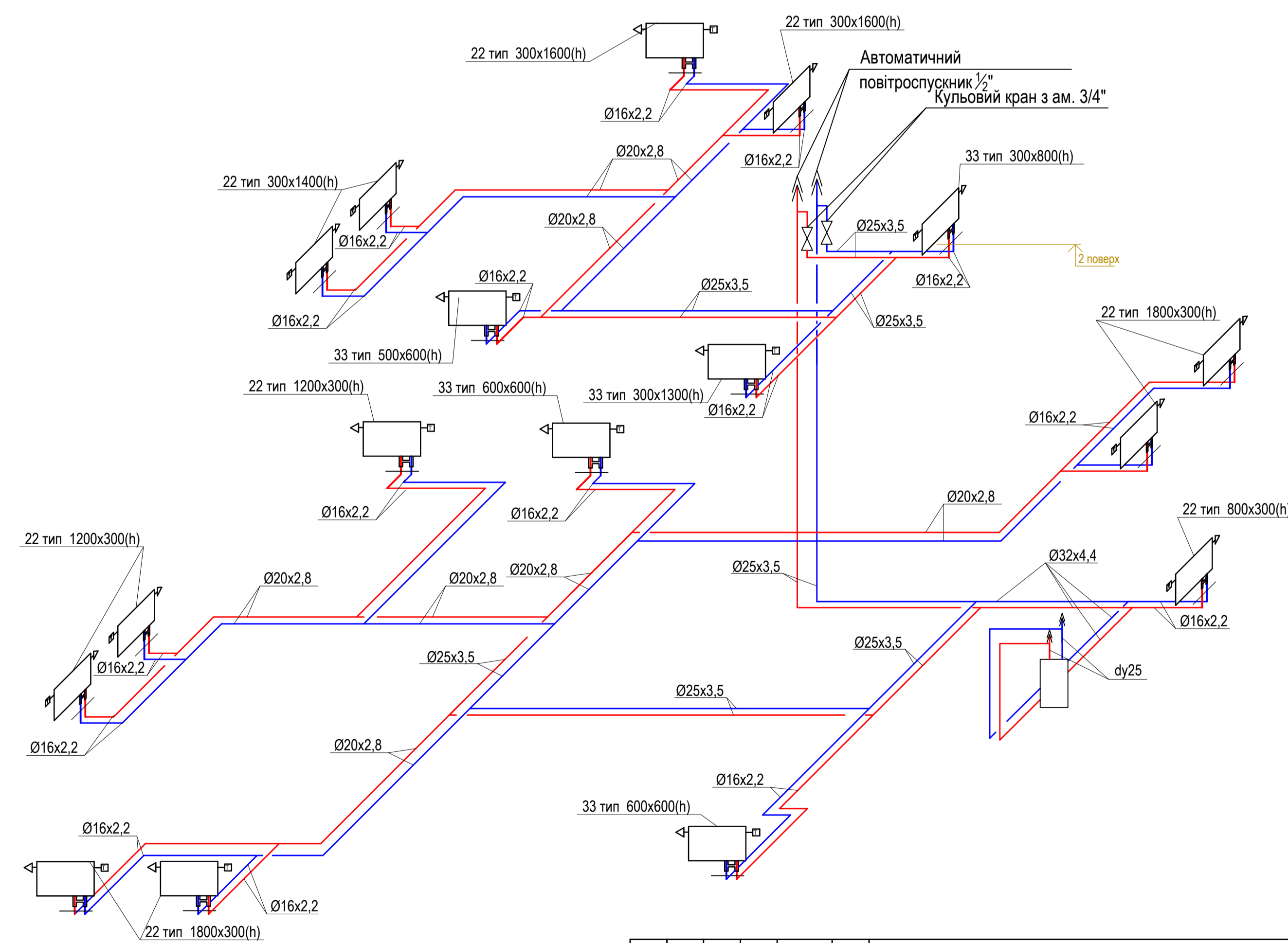


Тепломеханічна схема котельні офісної будівлі



- Умовні позначення:
- Кран кульовий
 - Термометр
 - Манометр
 - Запобіжний клапан
 - Фільтр
 - Клапан зворотній
 - Циркуляційний насос
 - Трьохходовий клапан
 - Повітровідвідник
 - Перепускний клапан
 - В1, холодний водопровід
 - Т94, підживлення системи опалення
 - Клапан термічної розгрукки

АксонOMETрична схема системи опалення

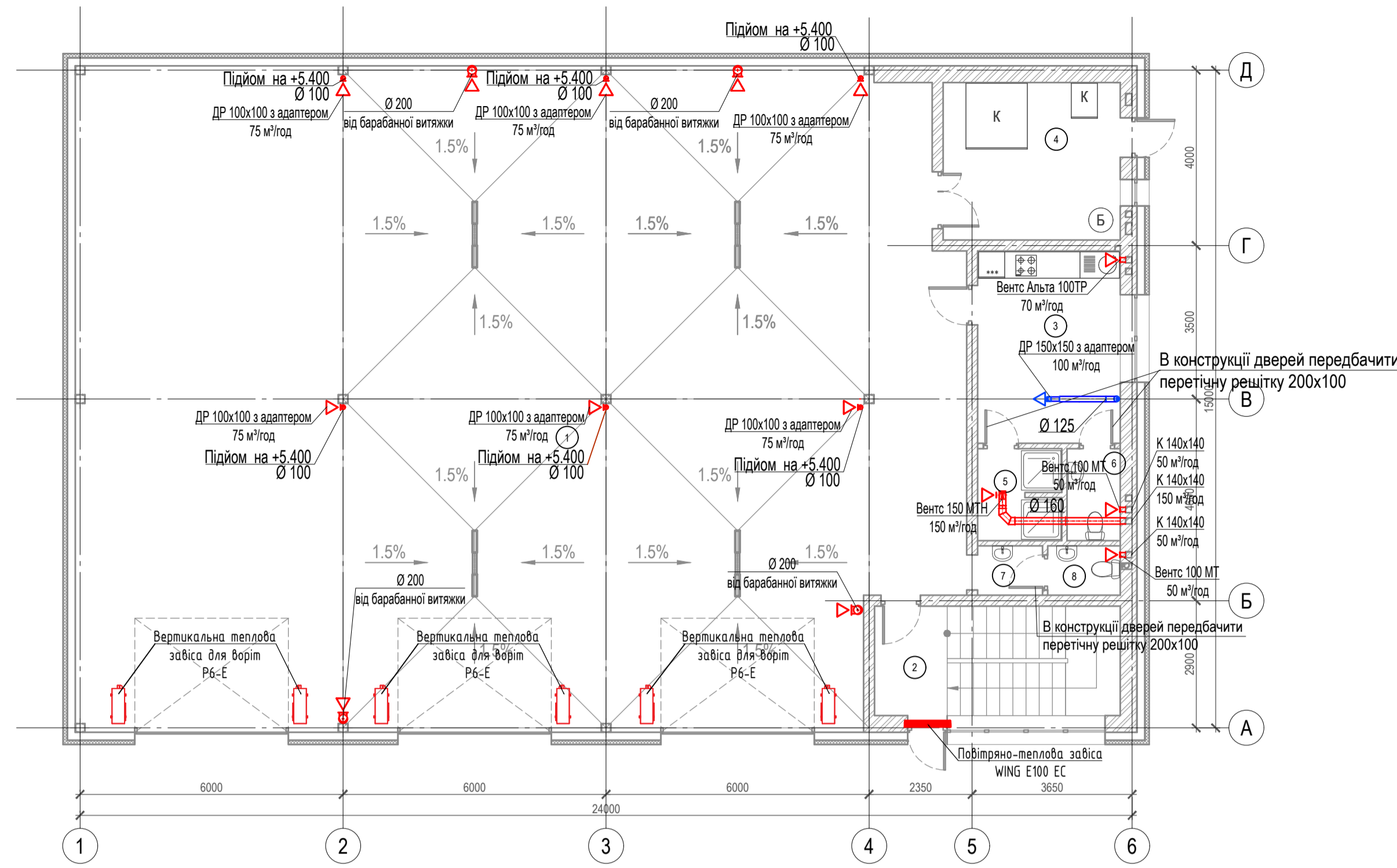


Кафедра теплогазопостачання і вентиляції

Атестаційна випускна робота

Змін	Кільк.	Арх.	Недок.	Підпис.	Дата.	Стадія	Аркуш	Аркушів
Розробив	Куденюк						2	5
Керівник	Любарєць							
Опалення і вентиляція центру СТО з офісними приміщеннями в Київській області						КНУБА зТВ-19		
Офісна будівля. План 1 та 2 поверху з системи опалення. АксонOMETрична схема системи опалення. Тепломеханічні схеми котельні								
Зав.кафедри Прядун								

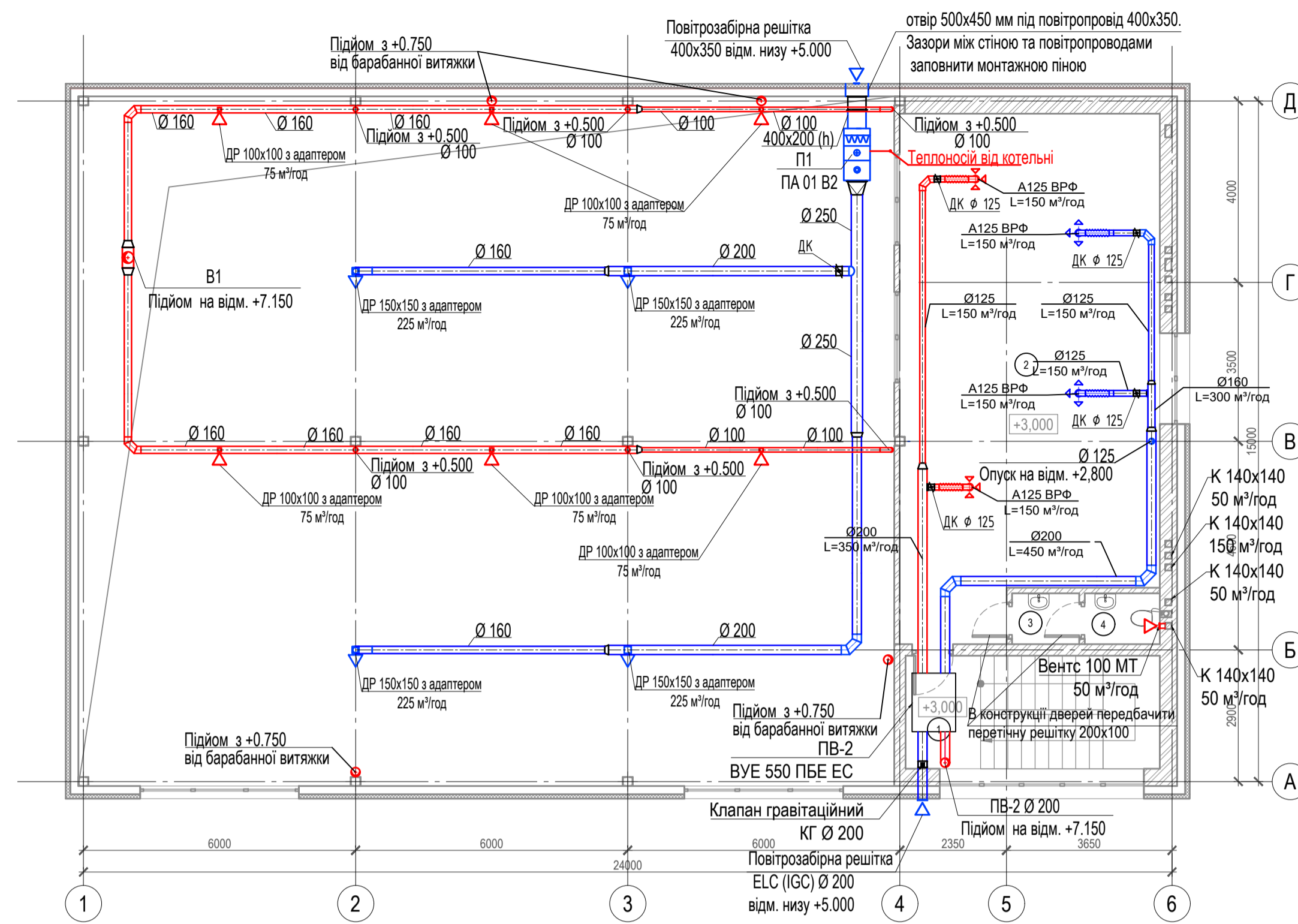
Будівля СТО. План 1-ого поверху. Вентиляція



Будівля СТО. Експлікація приміщень 1-ого поверху

Номер приміщення	Назва приміщення	Площа, м2
1	Автомайстерня	296,44
2	Сходовая клітина	13,68
3	Кімната відпочинку робітників	13,97
4	Котельня	14,22
5	Душова	3,73
6	Санвузол №1	2,42
7	Тамбур шлюза	1,56
8	Санвузол №2	1,75
Загальна площа поверху		347,77

Будівля СТО. План 2-ого поверху. Вентиляція



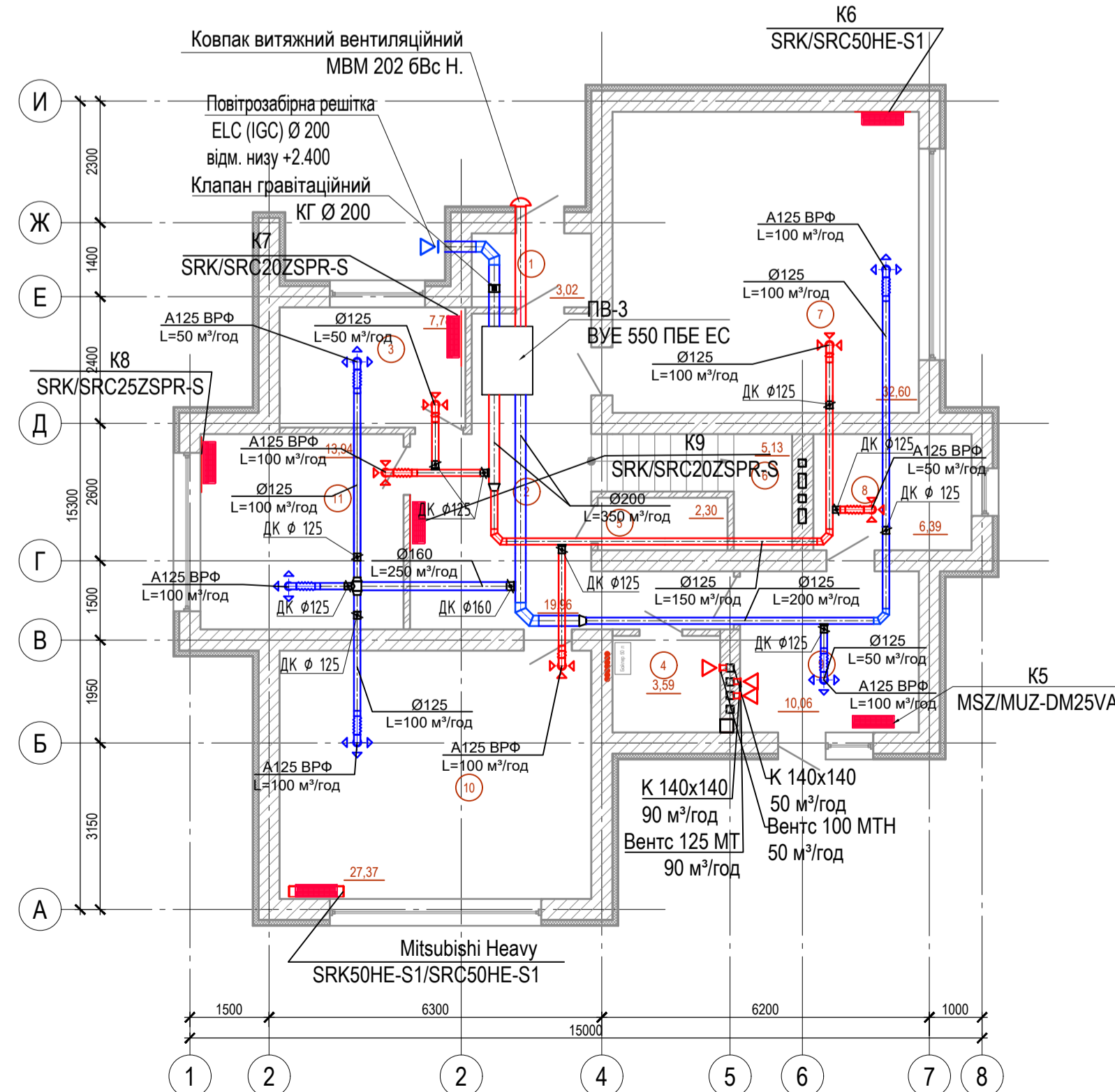
Будівля СТО. Експлікація приміщень 2-ого поверху

Номер приміщення	Назва приміщення	Площа, м2
1	Сходовая клітина	13,68
2	Офісне приміщення	62,18
3	Тамбур шлюза	1,56
4	Санвузол №2	1,75
Загальна площа поверху		79,17

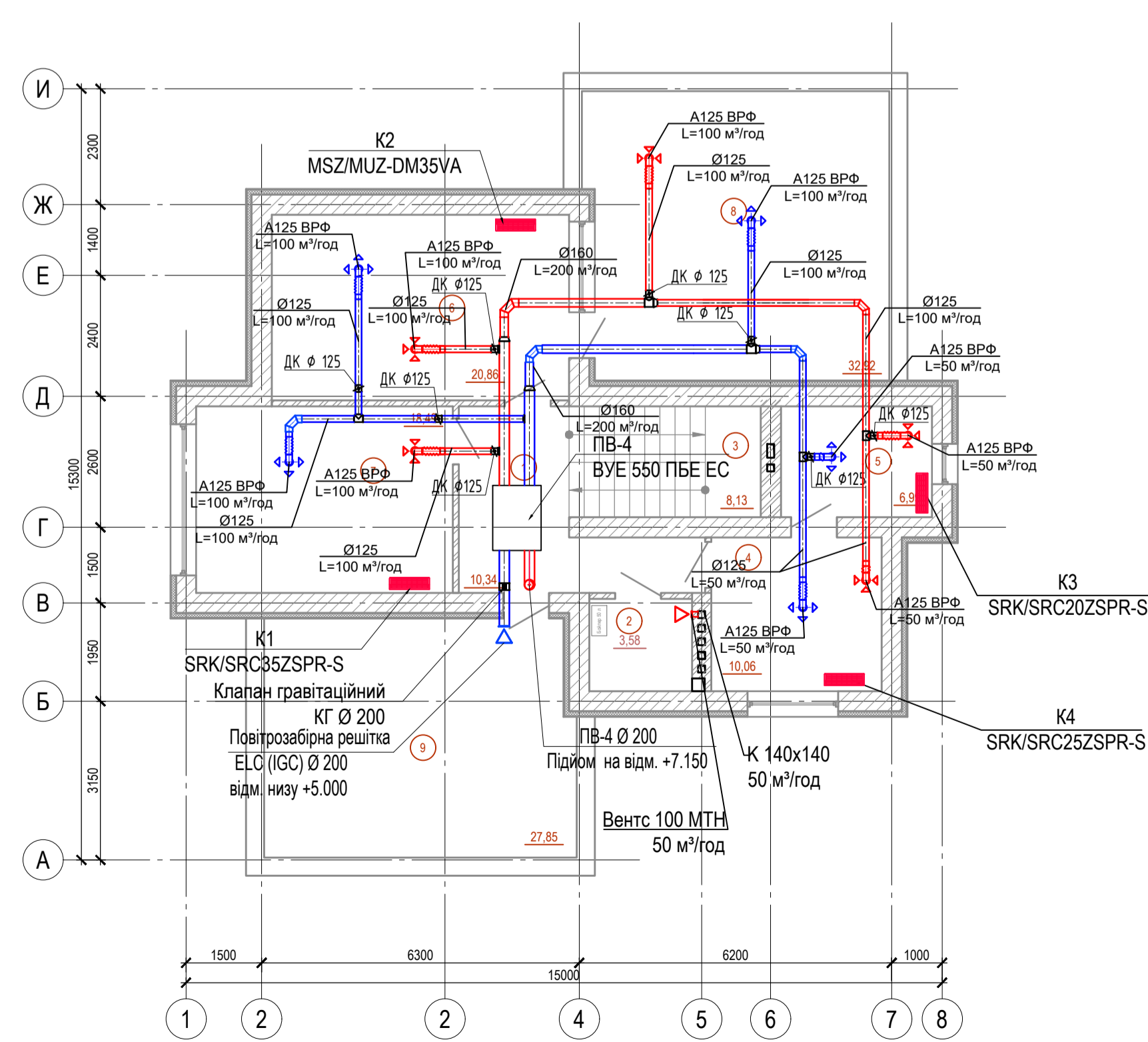
Умовні позначення елементів на кресленнях марки ОВ

Позначення	Найменування
	Витяжний повітропровід системи вентиляції в ізоляції δ=10 мм
	Припливний повітропровід системи вентиляції в ізоляції δ=10 мм
	Дросель клапан
	Вентиляційний припливний дифузор
	Вентиляційний витяжний дифузор

Офісна будівля. План 1-ого поверху. Вентиляція і кондиціонування



Офісна будівля. План 2-ого поверху. Вентиляція і кондиціонування



Офісна будівля. Експлікація приміщень 1-ого поверху

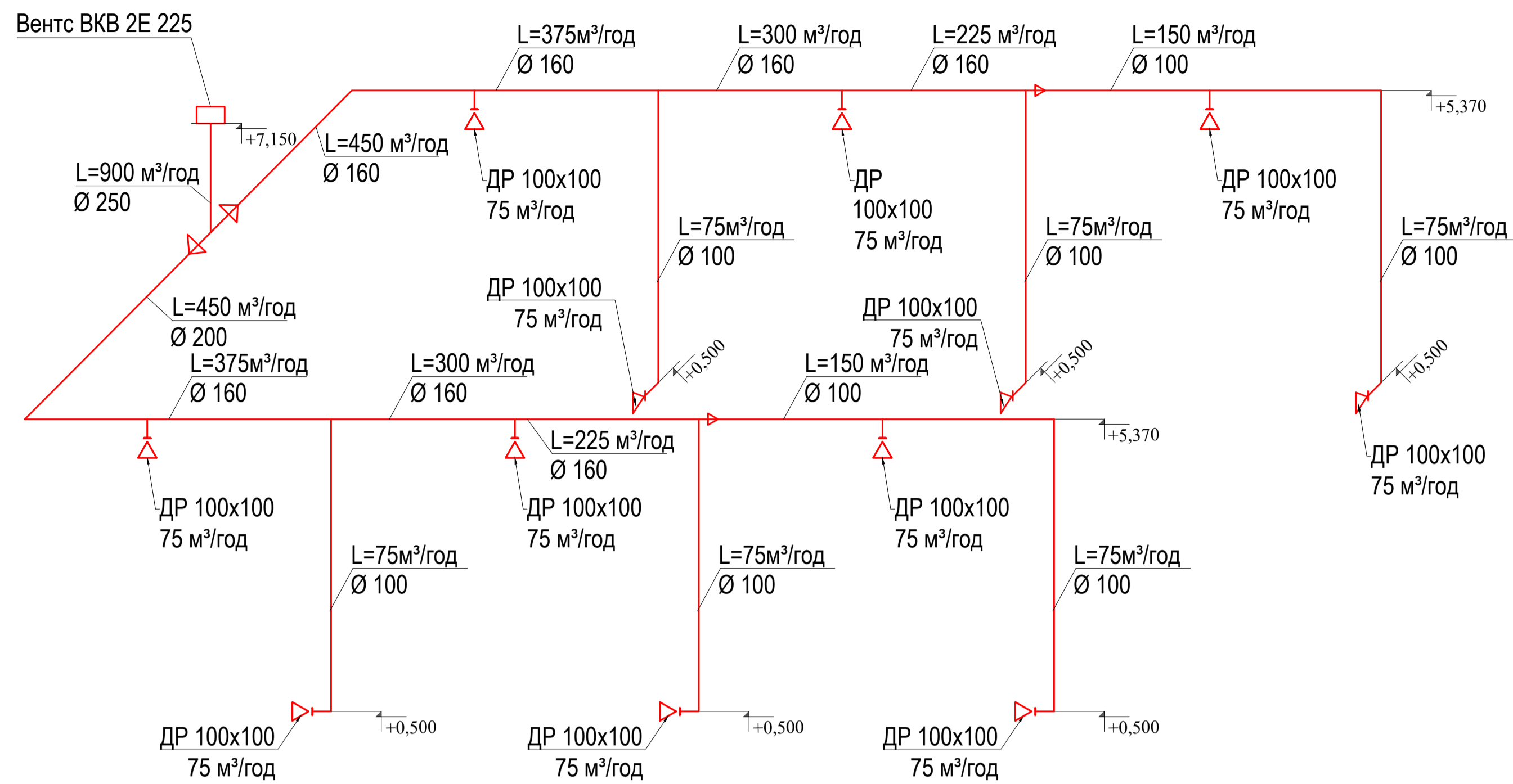
Номер приміщення	Назва приміщення	Площа, м2
1	Тамбур	3,02
2	Ресепшн	19,96
3	Офісне приміщення №1	7,32
4	Санвузол	3,59
5	Комора	2,3
6	Сходовая клітина	5,13
7	Офісне приміщення №2	32,6
8	Комора	6,99
9	Кухня	10,06
10	Офісне приміщення №3	27,37
11	Офісне приміщення №4	13,94
Загальна площа поверху		132,28

Офісна будівля. Експлікація приміщень 2-ого поверху

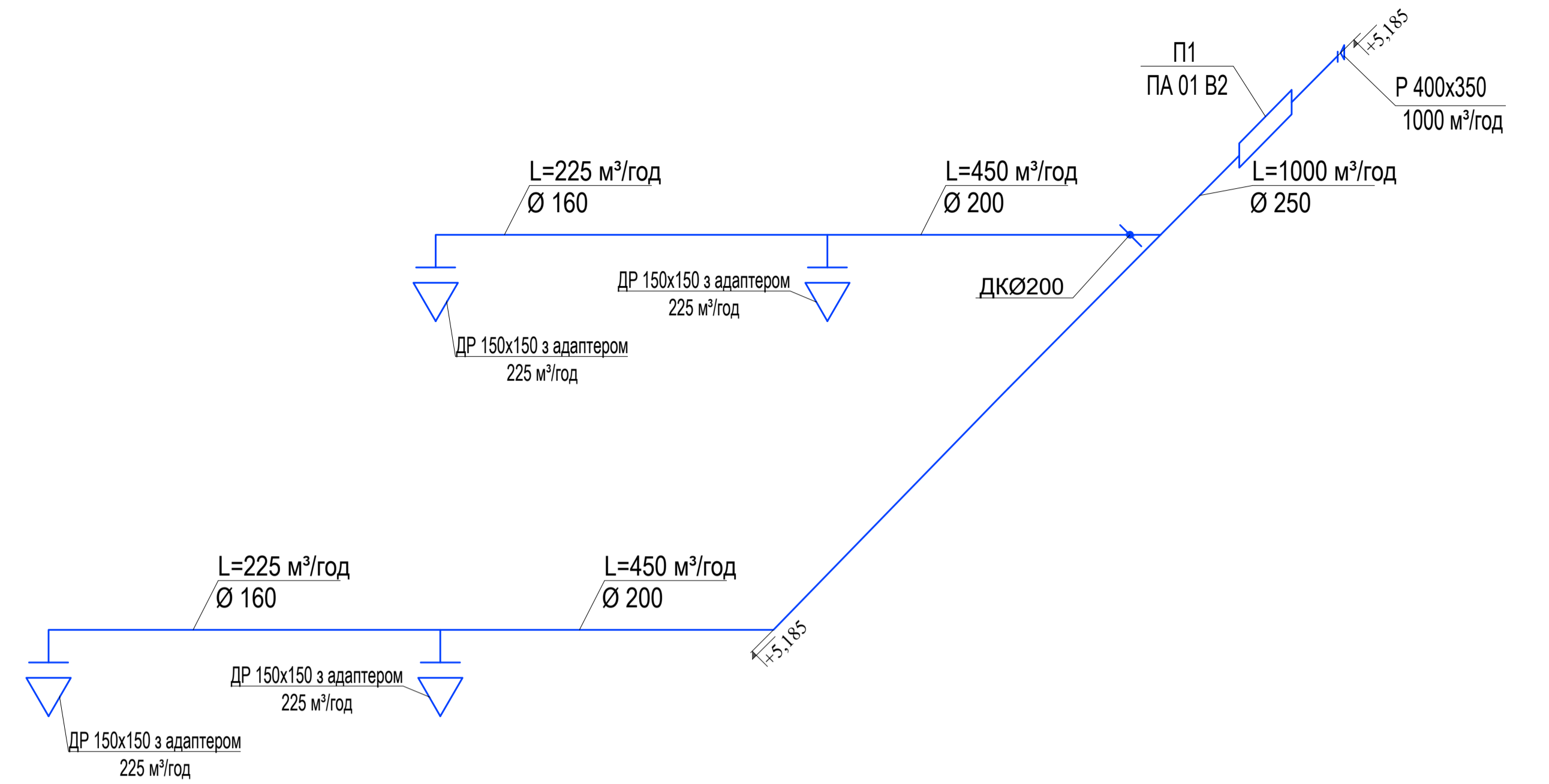
Номер приміщення	Назва приміщення	Площа, м2
1	Хол	10,34
2	Санвузол	3,58
3	Сходовая клітина	8,13
4	Офісне приміщення №1	10,06
5	Офісне приміщення №2	6,99
6	Офісне приміщення №3	20,86
7	Офісне приміщення №4	18,49
8	Тераса №1	32,92
9	Тераса №2	27,85
Загальна площа поверху		139,22

Кафедра теплогазопостачання і вентиляції					
Атестаційна випускна робота					
Змін	Кільк.	Арх.	Недок.	Підпис.	Дата.
Розробив	Куденко				
Керівник	Любарець				
Опалення і вентиляція центру СТО з офісними приміщеннями в Київській області				Стадія	Аркуш
Будівля СТО. План 1 та 2 поверху. Офісна будівля. План 1 та 2 поверху. Вентиляція та кондиціонування				3	5
Зав.кафедри				КНУБА зТВ-19	

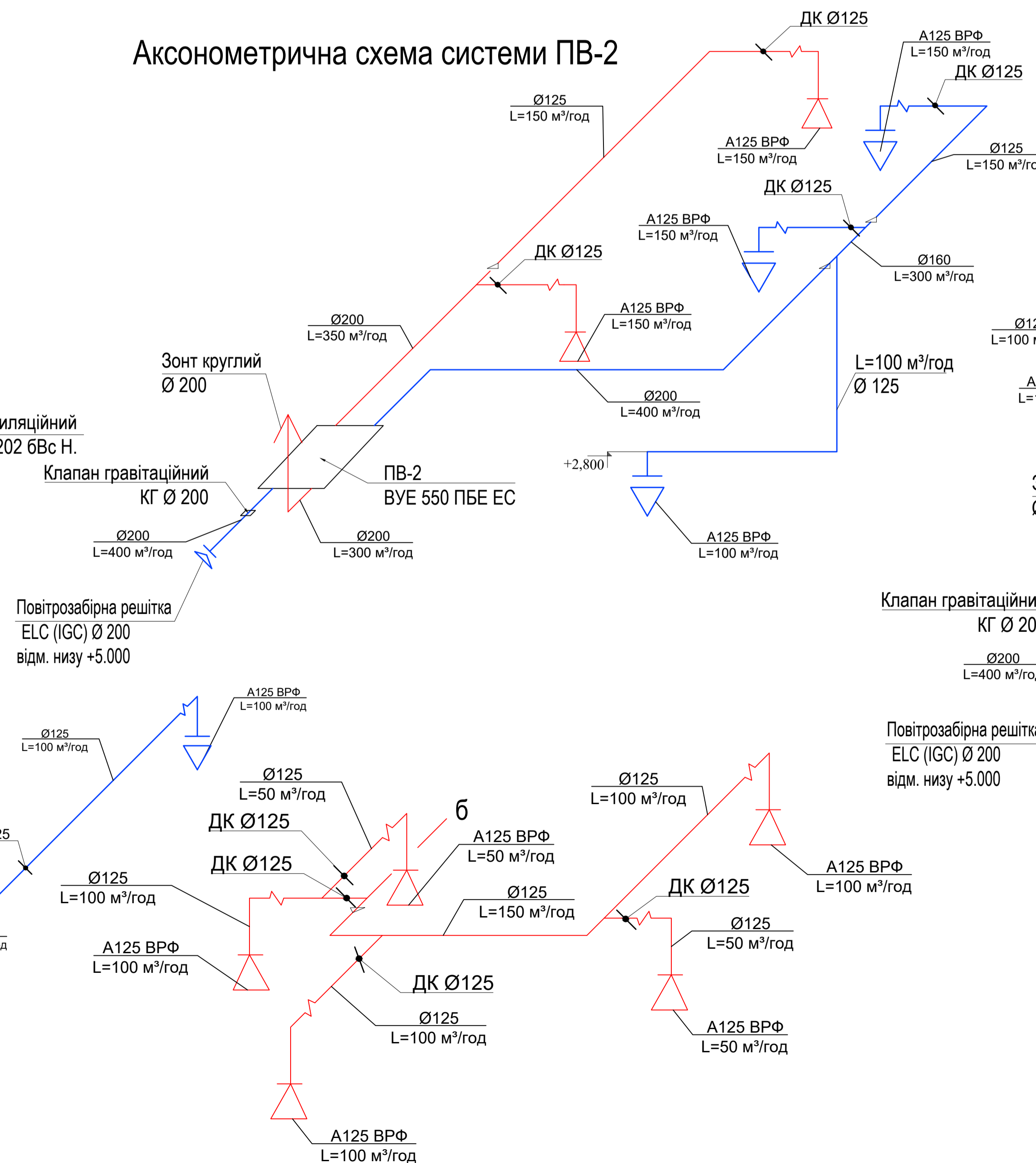
Аксонетрична схема системи В-1



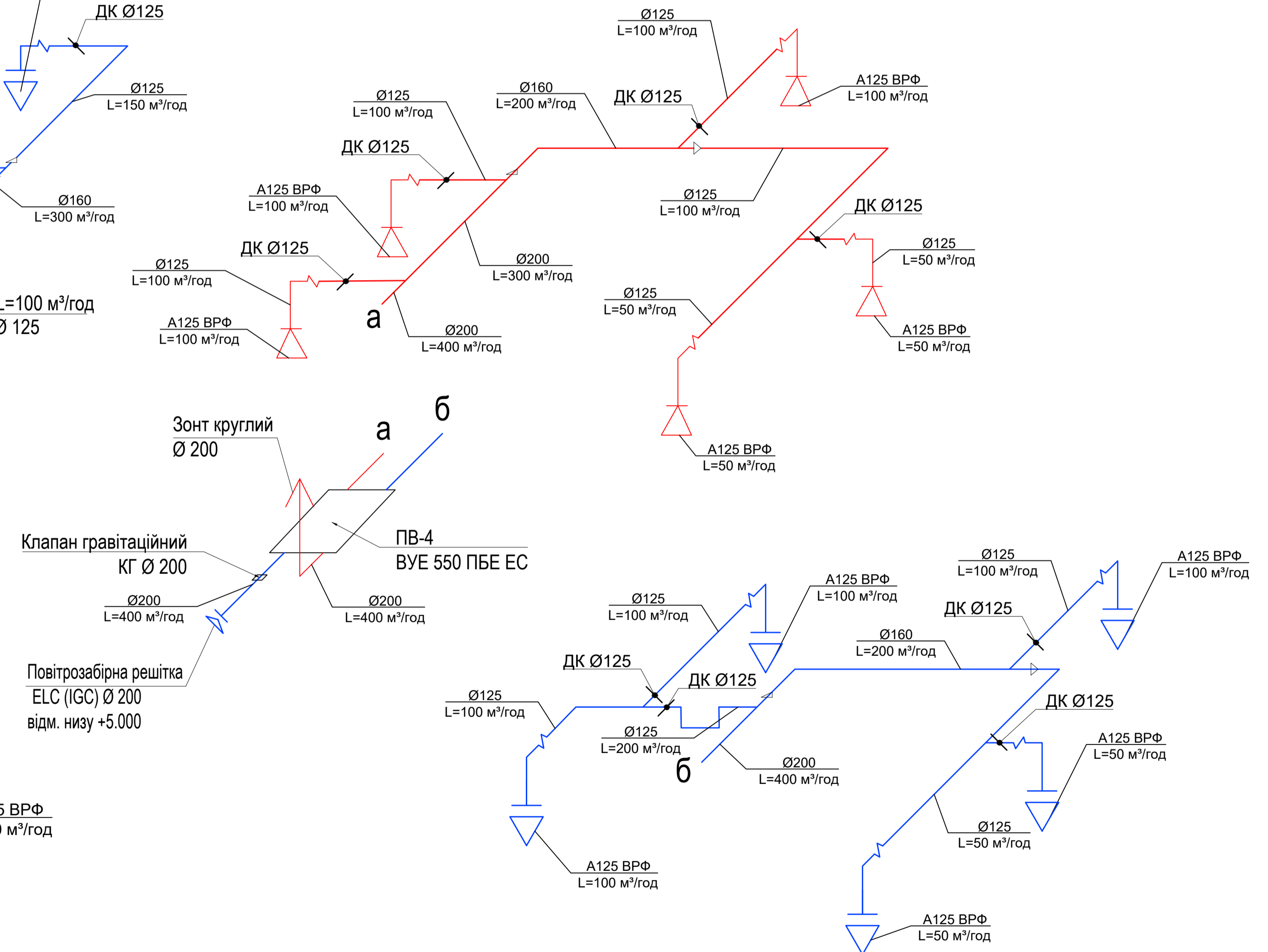
Аксонетрична схема системи П-1



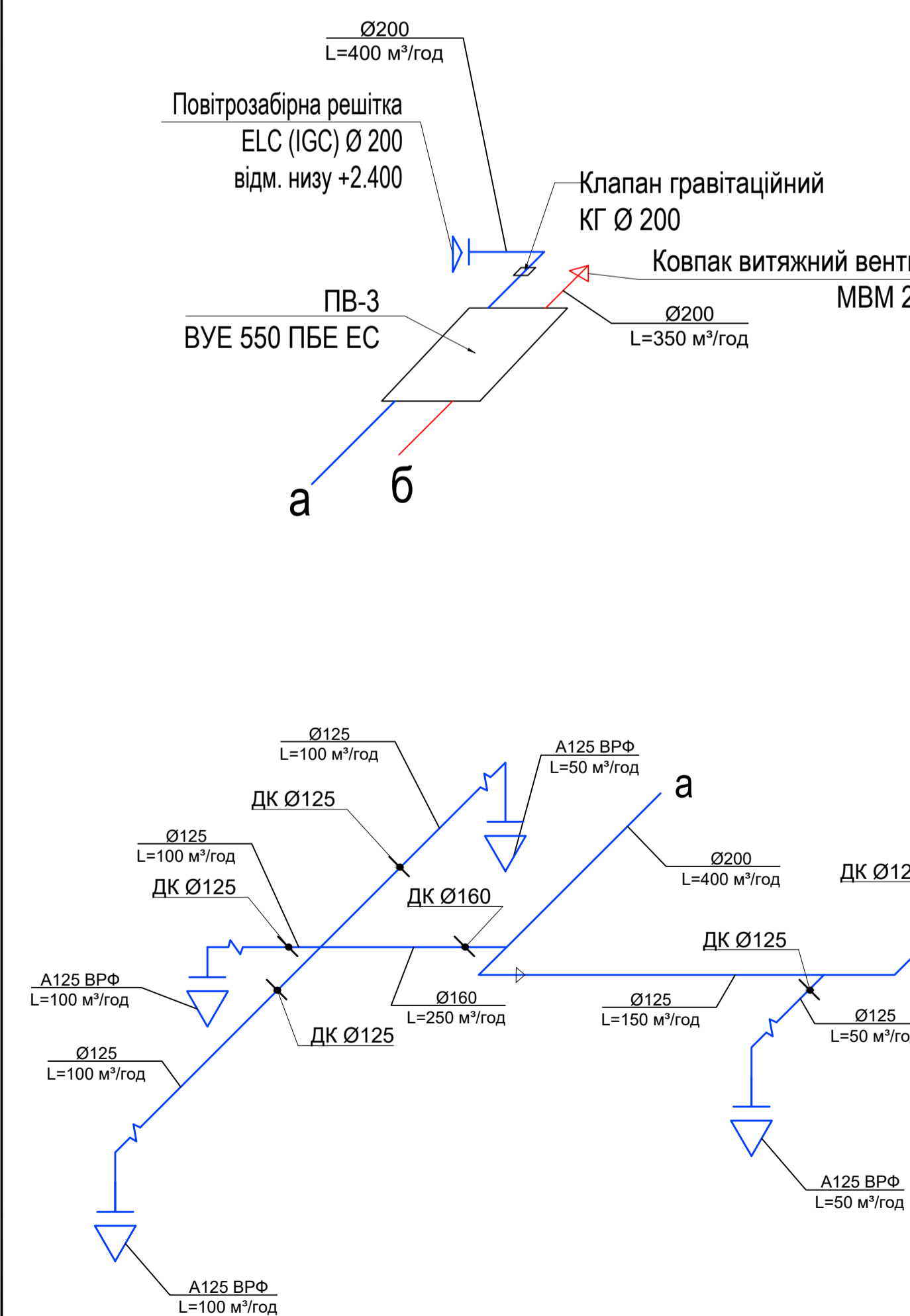
Аксонетрична схема системи ПВ-2



Аксонетрична схема системи ПВ-4



Аксонетрична схема системи ПВ-3



Кафедра теплогазопостачання і вентиляції				
Атестаційна випускна робота				
Змін	Кільк.	Арх.	Недок.	Підпис.
Розробив	Куденюк			Дата.
Керівник	Любарєць			
Опалення і вентиляція центру СТО з офісними приміщеннями в Київській області			Стадія	Аркуш
			4	5
Аксонетричні схеми систем вентиляції			КНУБА зТВ-19	
Зав.кафедри Предун				

