

An architectural rendering of a complex for the elderly, featuring several interconnected buildings with flat roofs, a central circular structure, and a network of paths and green spaces with trees. The scene is presented in a top-down perspective with a light, muted color palette.

**Архітектурно-планувальна організація комплексів для осіб похилого віку.  
Architectural and planning organization of complexes for the elderly.**

**Виконала:** ст.гр. АБСм 23-3б Барановська Анжеліна

**Керівники:** канд. арх., доц. Хараборська Ю.О.  
доц. Акопник С.В.  
асп. Лиманець В.А.

**РОЗДІЛ 1. АНАЛІЗ ТЕОРЕТИЧНОГО ТА ПРАКТИЧНОГО ДОСВІДУ**

1.1. Теоретичні передумови дослідження архітектурно-планувальної організації комплексів для осіб похилого віку. 1.2. Висновки та зібраний досвід проєктування і моделювання комплексів для осіб похилого віку. 1.3. Фактори, що впливають на проєктування: основні архітектурні фактори.

Інфографіка висновкової панорами за станом у дослідженні м. Київ

**РОЗДІЛ 2. ОСОБЛИВОСТІ АРХІТЕКТУРНО-ПЛАНУВАЛЬНОЇ ОРГАНІЗАЦІЇ БУДИНКІВ ДЛЯ ЛЮДЕЙ ПОХИЛОГО ВІКУ**

2.1. Методика дослідження архітектурно-планувальних рішень комплексів для осіб похилого віку. 2.2. Типологія та класифікація об'єктів, методи проєктування. 2.3. Принципи проєктування, моделі, закономірності формування.

Методика дослідження архітектурно-планувальних рішень комплексів для осіб похилого віку

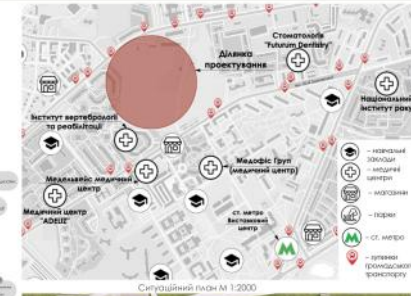
Принципи проєктування, моделі, закономірності формування

**РОЗДІЛ 3. ВПРОВАДЖЕННЯ ДОСЛІДЖЕНИХ ОСОБЛИВОСТЕЙ У ФОРМУВАННЯ ПРОЄКТНИХ РІШЕНЬ**

Містобудівний аналіз

ФОТОЗІЙМКА ДІЯНОК

1. Вулиця 3 вул. М.Макаренка  
2. Вулиця 3 вул. М.Макаренка  
3. Вулиця 3 вул. Ю.І.Забірюк  
4. Вулиця 3 вул. Ю.І.Забірюк



- Висновки дослідження
1. Ефективність
  2. Комфорт
  3. Безпечність
  4. Соціальна інтеграція
  5. Екологічність
  6. Естетичність
  7. Економічність
  8. Ефективність

Фасад в оскі А-ЕЕ М1:200

План на відмітці +3.600

План на відмітці 0.000

План на відмітці +7.200

Білд-ап схема



**АРХІТЕКТУРНО-ПЛАНУВАЛЬНА ОРГАНІЗАЦІЯ КОМПЛЕКСІВ ДЛЯ ОСІБ ПОХИЛОГО ВІКУ**

За останні десятиліття кількість людей похилого віку значно зросла не тільки в Україні, а й у всьому світі. І ця тенденція продовжується. За даними світового дослідження ООН [1], до 2050 року більше 2 мільярдів людей будуть належати до цієї категорії населення. Це ставить перед суспільством серйозні завдання щодо забезпечення комфорту та безпечного життя для цієї аудиторії. Одночасно з цим виникає потреба у створенні адаптованих житлових просторів, які враховують особливості та потреби цієї категорії населення. Тому дипломна робота на тему "Архітектурно-планувальна організація будинків для людей похилого віку в м. Київ" є надзвичайно актуальною і важливою у контексті соціальної відповідальності та створення сприятливих умов для життя кожного громадянина. Це дослідження спрямоване на вивчення та аналіз існуючих архітектурних рішень, призначених для забезпечення комфорту, безпеки та соціальної інтеграції людей похилого віку в повсякденному житті.



ПРОЄКТНА ЧАСТИНА

**Об'єкт дослідження:** Комплекси для осіб похилого віку

**Предмет дослідження:** Архітектурно-планувальна організація комплексів для осіб похилого віку

**Мета:** вдосконалення архітектурно-планувальних рішень спеціалізованого житла для осіб похилого віку. Глибокий аналіз та оцінка архітектурно-планувальних рішень, спрямованих на створення житлових умов, що відповідають потребам та особливостям людей похилого віку.

І не лише визначити існуючі рішення, але і внести вагомий внесок у подальший розвиток архітектурних підходів, спрямованих на покращення якості життя людей похилого віку у їхніх житлових умовах.

## АНАЛІЗ ТЕОРЕТИЧНОГО ТА ПРАКТИЧНОГО ДОСВІДУ

Інфографіка чисельності пенсіонерів за статтю у районах в м. Київ

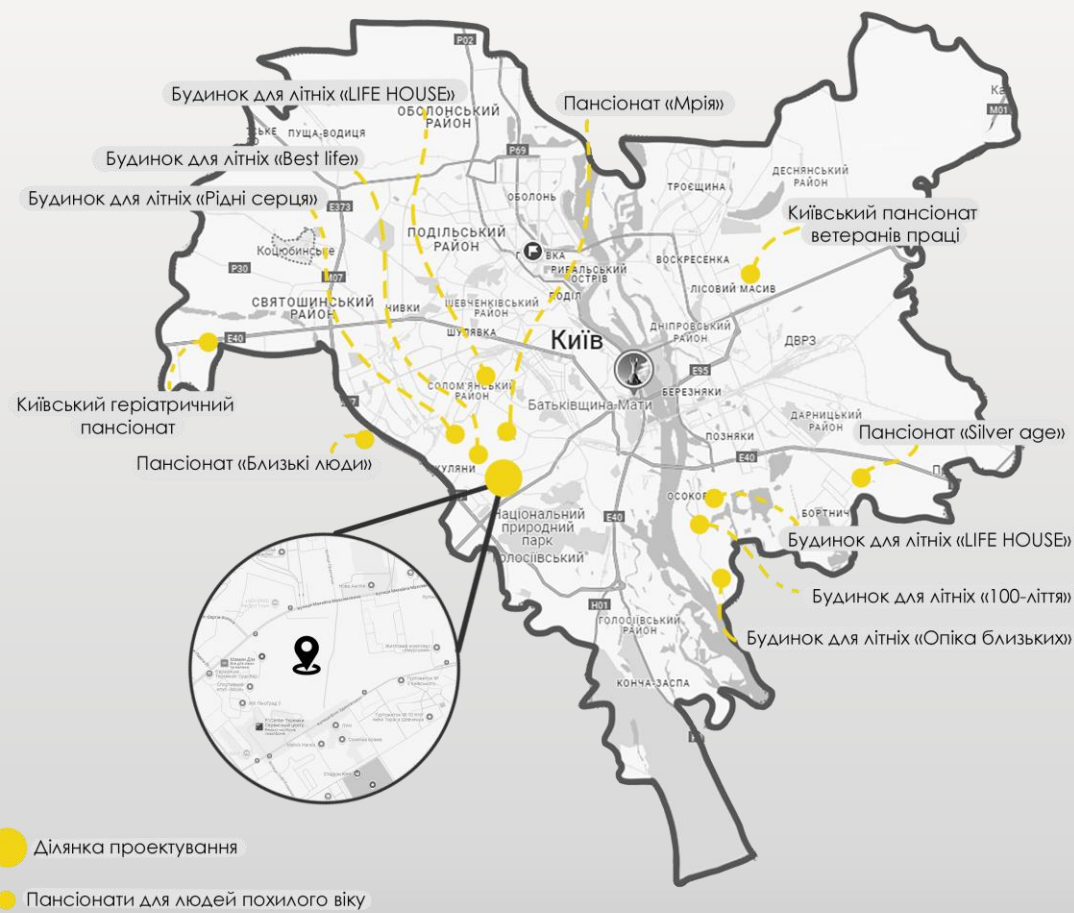
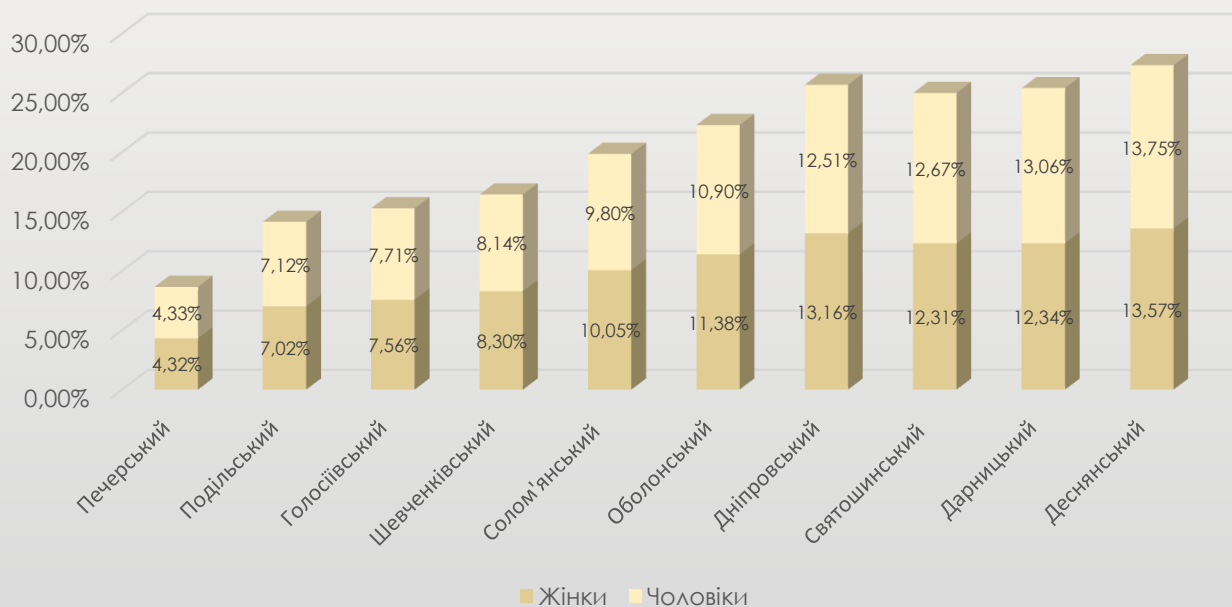


Схема існуючої мережі пансіонатів для людей похилого віку в м. Київ



Київський геріатричний пансіонат

Місткість: 250 осіб

Місце: Київ, Україна



**Догляд за літніми**

- Базовий догляд 24/7
- Контроль за прийомом ліків
- Медсестра
- Особливе харчування
- Системний огляд лікаря
- 4-х разове харчування

**Додаткові переваги**

- Огороджена територія під охороною
- Великий двір
- Пожежна сигналізація
- Штатний лікар

**Зручності**

- Функціональні іжка для лежачих хворих
- Телевізор
- Умови для осіб на креслах колісних
- Wi-fi



Пансіонат "Tree-life"

Місце: Житомир, Україна



**Догляд за літніми**

- Базовий догляд 24/7
- Контроль за прийомом ліків
- Щоденні прогулянки на повітрі
- Медсестра
- Прикріплена нянечка
- Реабілітація після інсульту
- Профілактика пролежнів
- Реабілітація після операції
- 5-ти разове харчування

**Додаткові переваги**

- Розважальні заходи
- Огороджена територія під охороною
- Великий двір
- Пожежна сигналізація

**Зручності**

- 1-2 людини у кімнаті
- 3-4 людини у кімнаті
- Функціональні ліжка для лежачих хворих
- Телевізор
- Кнопка виклику персоналу



Будинок для престарілих «РенаМед» Рік: 2015 Місце: Рівне, Україна



**Догляд за літніми**

- 🕒 Базовий догляд 24/7
- 🩺 Контроль за прийомом ліків
- 👩 Медсестра
- 🍽️ 5-ти разове харчування

**Додаткові переваги**

- 🎭 Розважальні заходи
- 🏡 Великий двір
- 🏠 Домашня атмосфера
- 🚗 Власний транспорт для трансферу
- 🔊 Система стеження

**Зручності**

- 🛏️ 1-2 людини в кімнаті
- 🛏️ 3-4 людини у кімнаті
- 🛏️ Функціональні ліжка для лежачих хворих
- 📺 Телевізор
- 📶 Wi-fi

Nursing Home Passivhaus  
Архітектор/Бюро:CSOarquitectura

Площа: 820m<sup>2</sup>  
Рік :2019

Місце: Камарцана-де-Тера,  
Іспанія



**Догляд за літніми**

- 🕒 Базовий догляд 24/7
- 🩺 Контроль за прийомом ліків
- 👥 Зони для спілкування
- 👩 Медсестра
- 👨 Моніторинг здоров'я 24/7
- 📄 Індивідуальні плани догляду
- 🩺 Системний огляд лікаря
- 🍽️ 4-х разове харчування

**Додаткові переваги**

- 🎭 Розважальні заходи
- 🏡 Функціональні архітектурні рішення
- 🏡 Велика рекреаційна зона
- 🏡 Функціональні планувальні рішення, адаптовані під умови
- 🤝 Енергоефективна будівля за стандартами

**Зручності**

- 🛏️ 1-2 людини в кімнаті
- 👁️ Системи безпеки та відеоспостереження 24/7

## Зарубіжний досвід:

Homes for All - Dortheave Residence  
Архітектор/Бюро: Bjarke Ingels Group (BIG)

Площа: 6800 м<sup>2</sup> Рік: 2018

Місце: Копенгаген, Данія

### Догляд за літніми

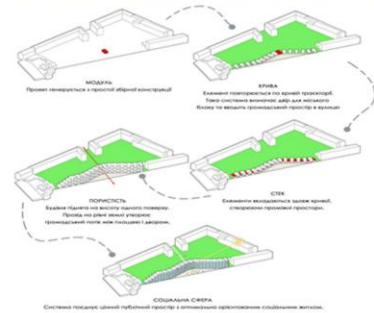
- Базовий догляд 24/7
- Системний огляд лікаря
- Безбар'єрне середовище та адаптовані простори
- Принцип «змішаного проживання» для соціальної інтеграції
- Спеціальні зони для харчування та відпочинку
- Контроль за прийомом ліків
- Медсестра
- Індивідуальні плани догляду

### Додаткові переваги

- Соціальні та культурні заходи
- Зони для відпочинку на відкритому повітрі
- Домашня атмосфера завдяки розподіленню житловим зонам
- Енергоефективний та екологічний дизайн
- Доступ до велосипедних доріжок та міського транспорту

### Зручності

- 1-2 людини в кімнаті
- Ергономічні меблі та адаптовані санвузли
- Система безпеки та відеоспостереження
- Wi-Fi та «розумний дім»



Supportive Housing  
Архітектор/Бюро: Lorcan O'Herlihy Architects

Площа: 3159 м<sup>2</sup>  
Рік: 2019

Місце: Лос-Анджелес, США

### Догляд

- Підтримка для людей з особливими потребами
- Доступ до медичних консультацій
- Програми реабілітації та фізичної активності
- Спеціалізовані ліжка для лежачих мешканців
- Організоване харчування

### Додаткові переваги

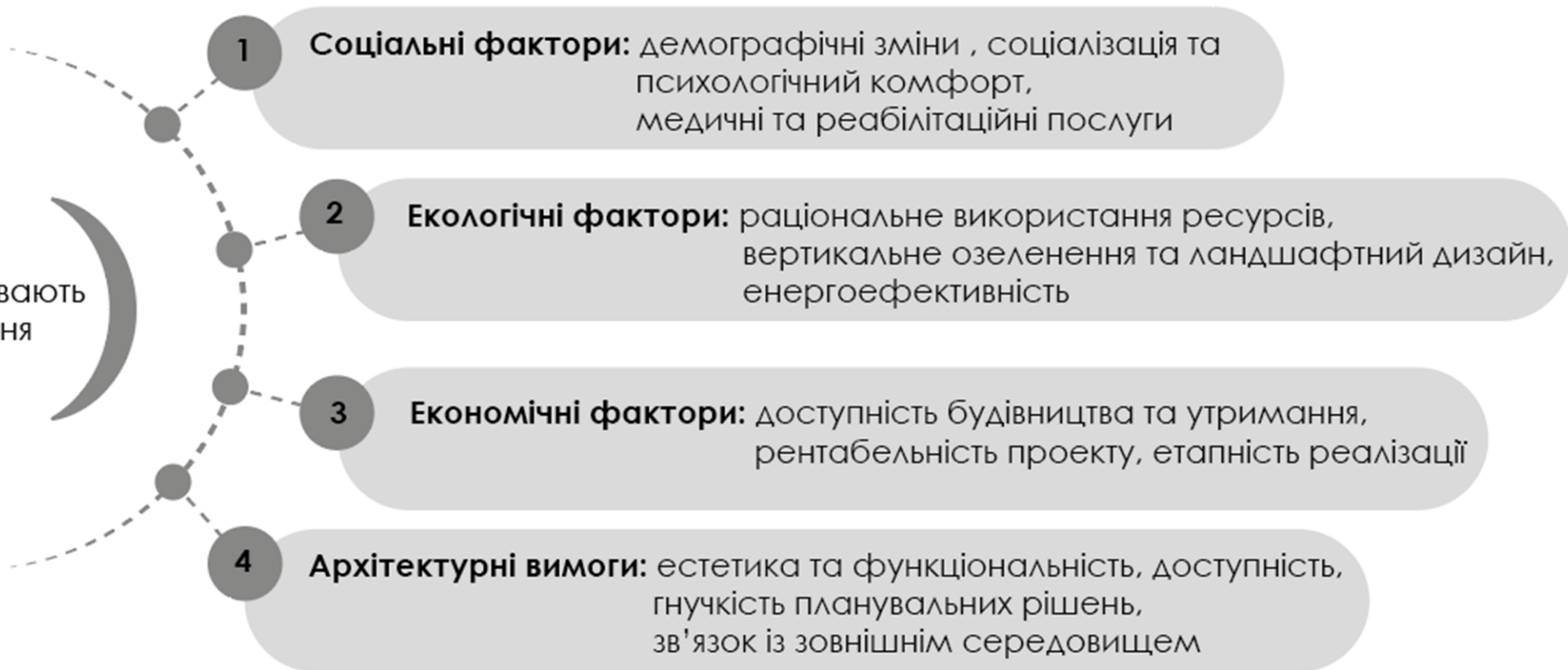
- Інтеграція з міською інфраструктурою
- Легка доступність громадського транспорту
- Дизайн, спрямований на створення комфортного середовища
- Використання енергоефективних технологій
- Організація соціальних заходів

### Зручності

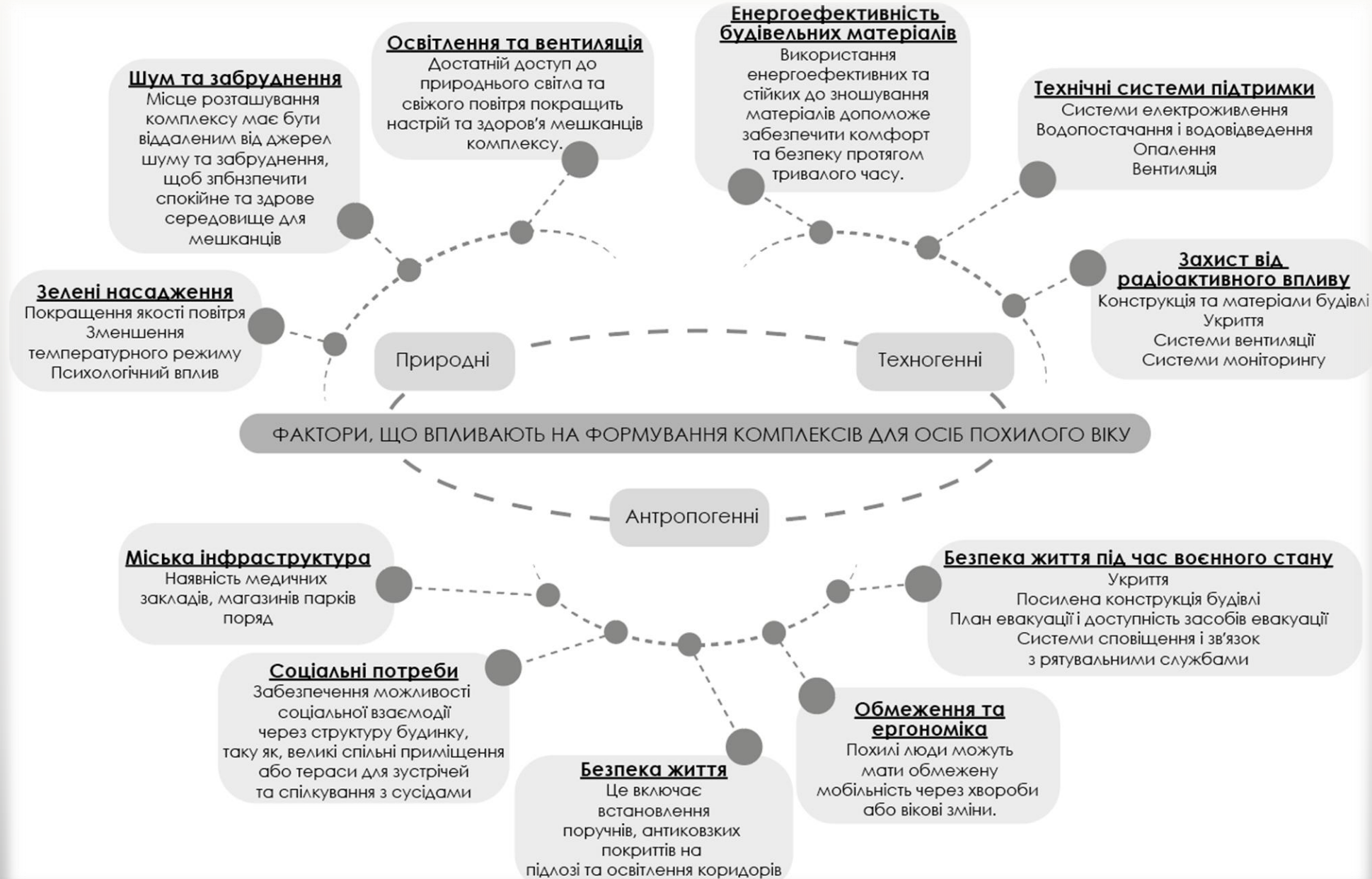
- 1-2 людини в кімнаті
- Зелені зони для прогулянок
- Системи безпеки та моніторингу
- Спільні вітальні та місця для відпочинку
- Wi-Fi



Фактори, що впливають  
на проектування

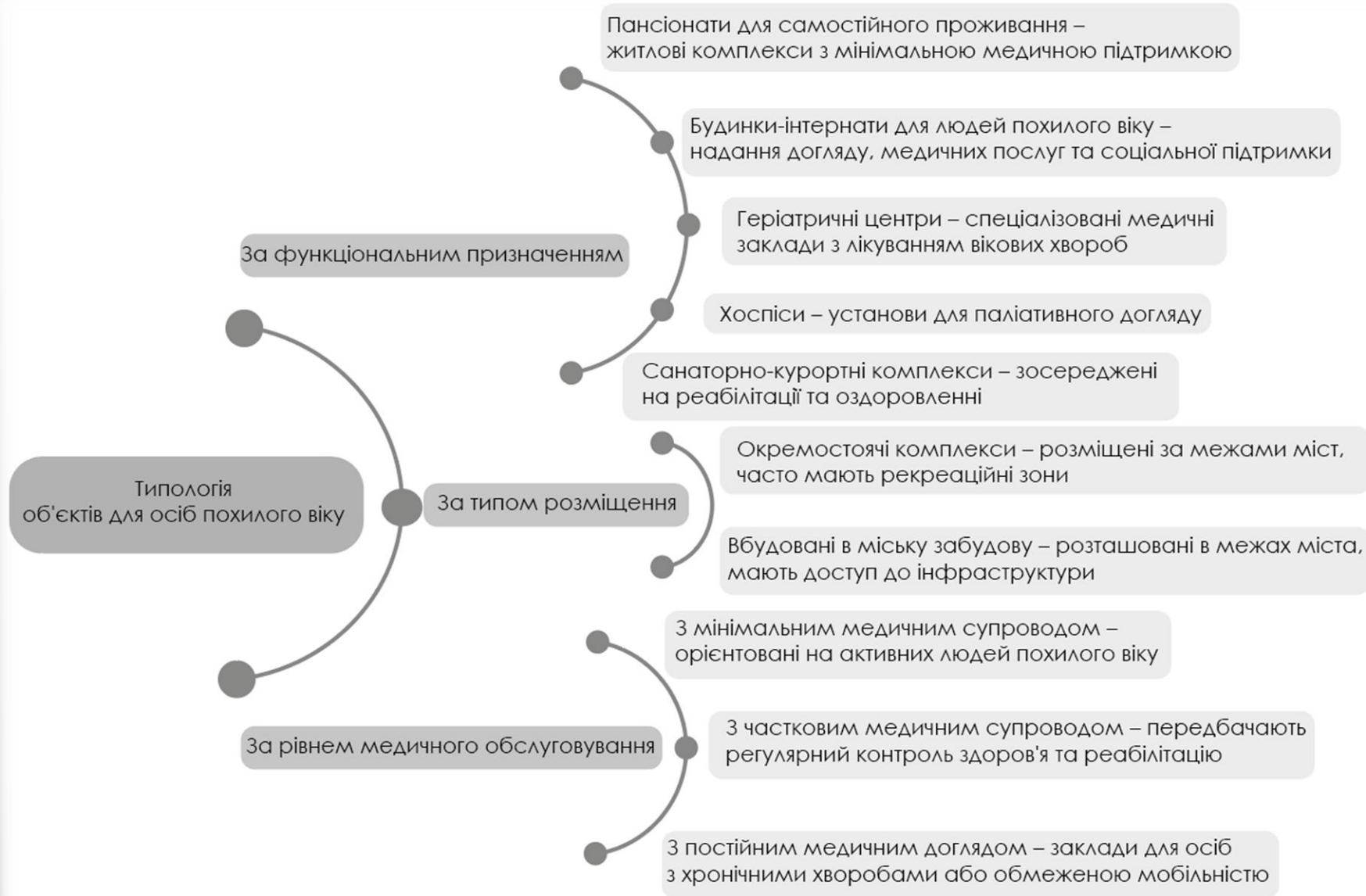


## Фактори, що впливають на формування комплексів для осіб похилого віку

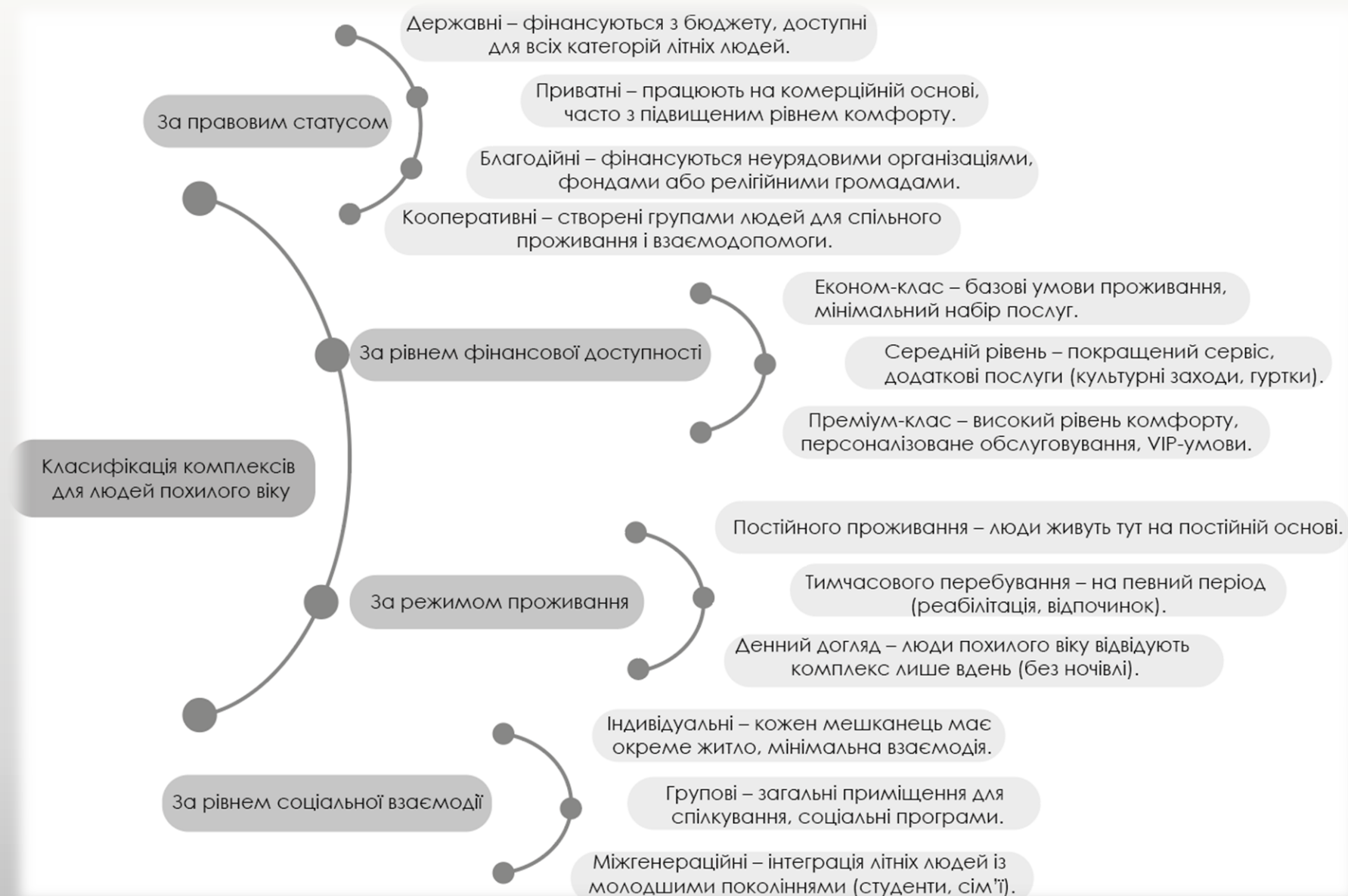


Вимоги до окремих елементів комплексу для людей похилого віку





## Класифікація:





Основні методи в проектуванні комплексів для людей похилого віку

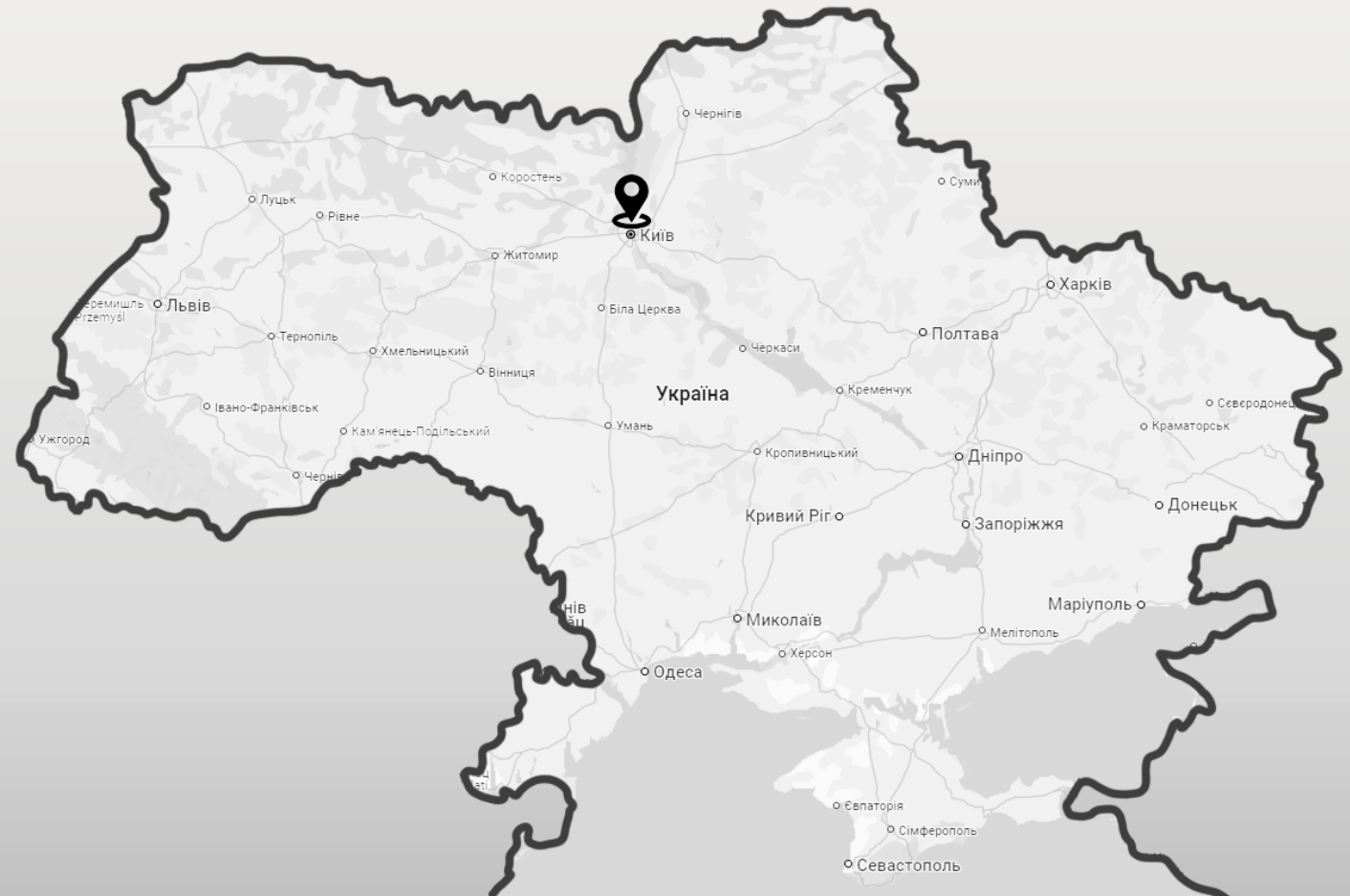


Схема функціонального зонування комплексу

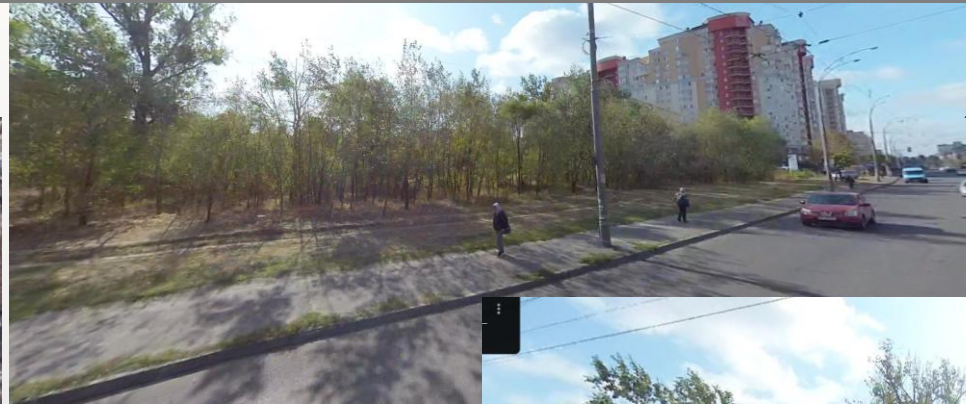
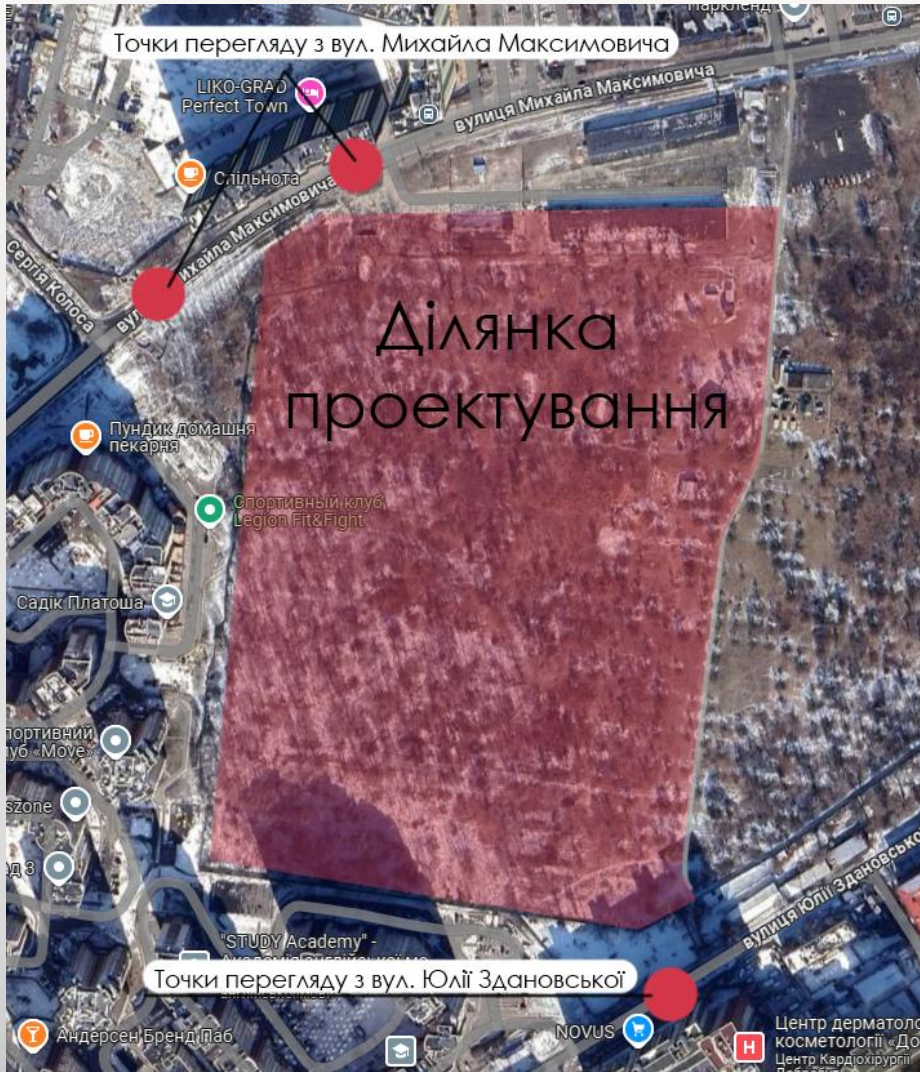




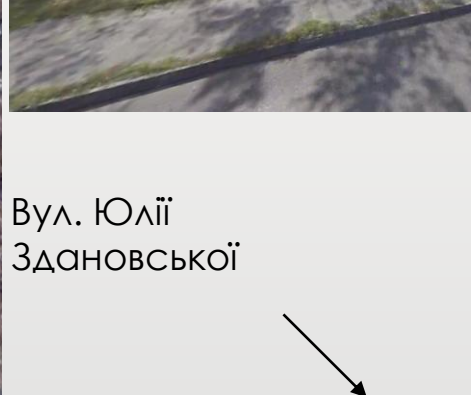
Місцеположення  
Україна, м. Київ, Голосіївський район.



# ФОТО ДІЯНКИ ТА ПРИЛЕГЛОЇ ТЕРИТОРІЇ



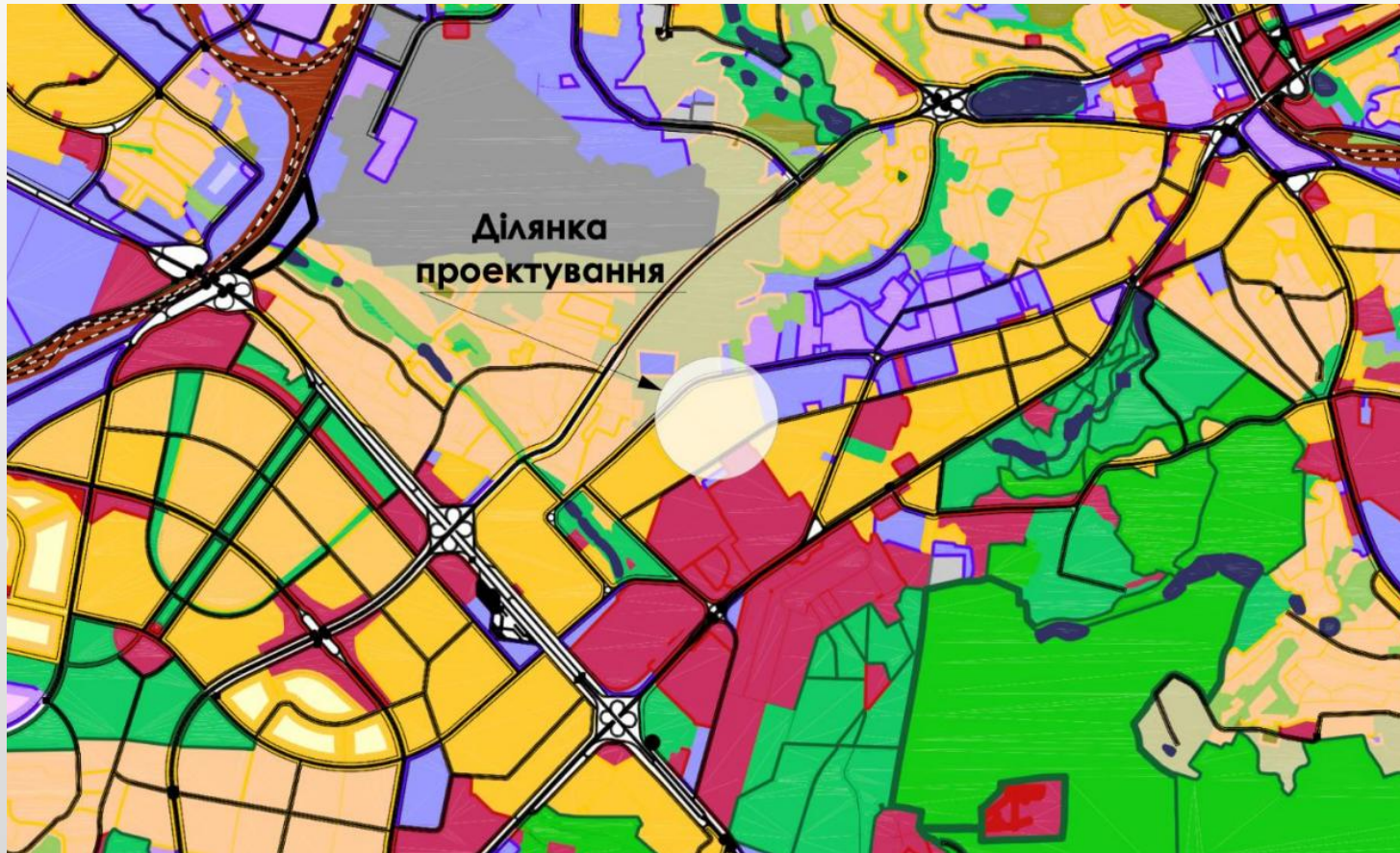
Вул. Михайла Максимовича



Вул. Юлії Здановської











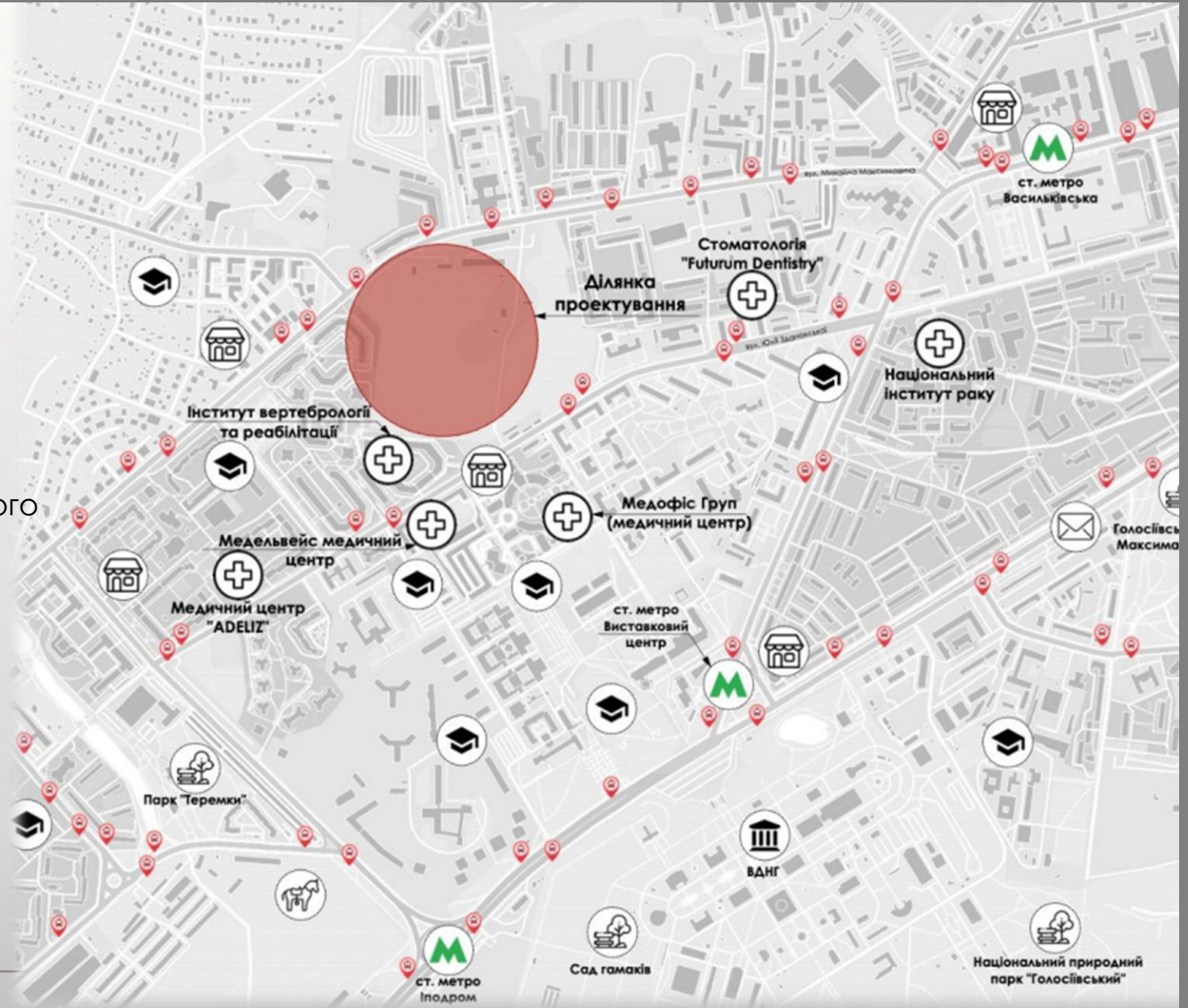
## МІСТОБУДІВНА СИТУАЦІЯ



- Громадські будівлі та споруди
- Рекреаційні території
- Житлова забудова
- Промислові та науково-виробничі
- Комунально-складські території
- Водоймища
- Вулиці та дороги
- Магістралі

# СИТУАЦІЙНИЙ ПЛАН

-  – навчальні заклади
-  – медичні центри
-  – магазини
-  – парки
-  – іподром
-  – пошта
-  – ст. метро
-  – зупинки громадського транспорту



## Експлікація до генплану

1. В'їзд на територію
2. Паркінг
3. Рекреаційна зона
4. Господарчий майданчик
5. Будівля
6. Город
7. Рекреаційна зона
8. Вихід зі сховища

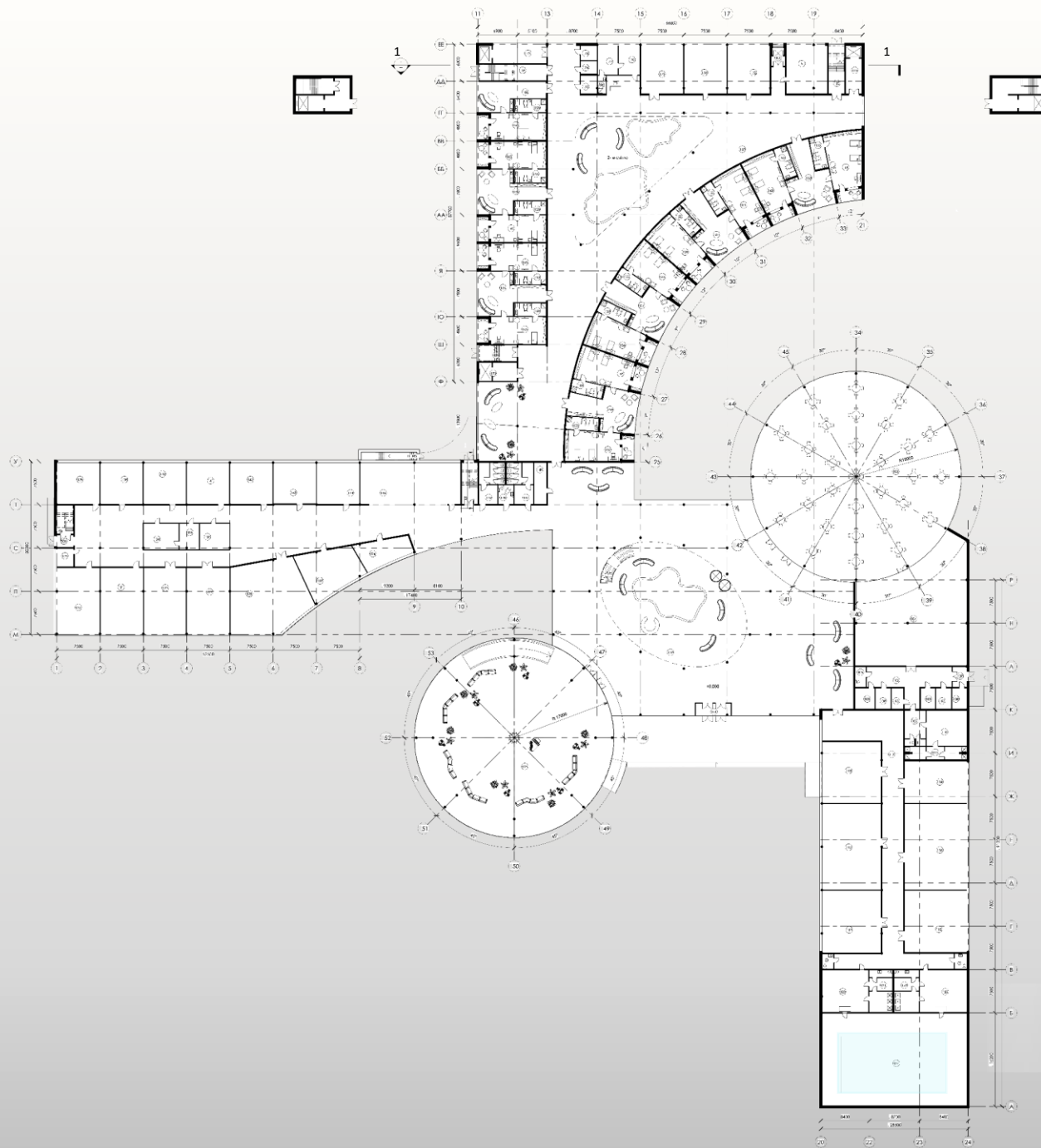
## Техніко-економічні показники

1. Площа забудови		10933 м <sup>2</sup>
2. Висота будівлі		10800 м
3. Загальна площа забудови		24780 м <sup>2</sup>
4. Будівельний об'єм		87325 м <sup>3</sup>
5. Площа мощення		3253 м <sup>2</sup>
6. Площа асфальтного покриття		15828 м <sup>2</sup>
7. Площа озеленення		29368 м <sup>2</sup>
8. Площа ділянки		59382 м <sup>2</sup>



Специфікація приміщень 1 поверх

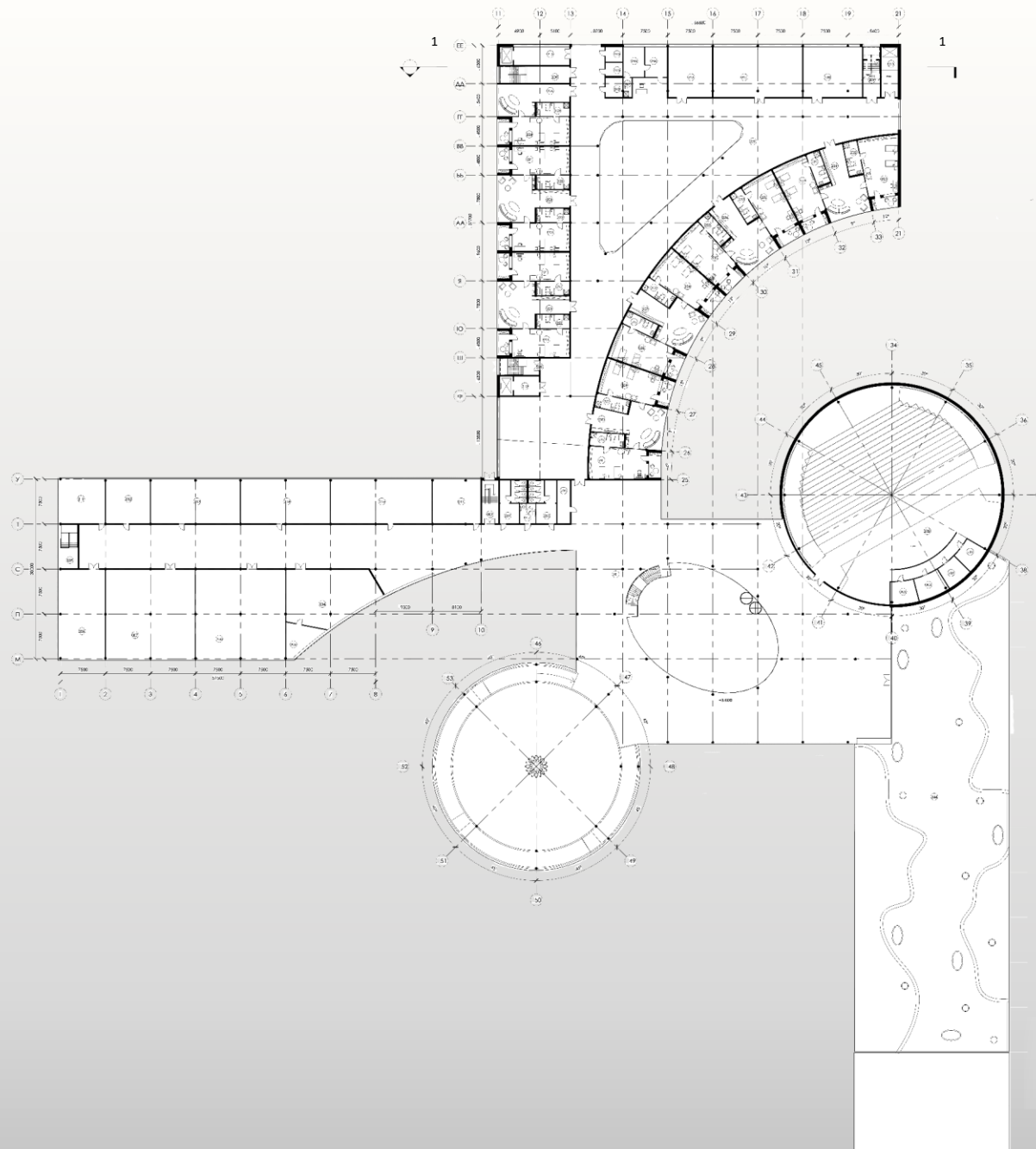
№	Приміщення	Площа
101	Тамбур	22 м <sup>2</sup>
102	Вестибюль	2341 м <sup>2</sup>
103	Зала кафе	1051 м <sup>2</sup>
104	Кухня	346 м <sup>2</sup>
105	С/В	7 м <sup>2</sup>
106	Коридор	61 м <sup>2</sup>
107	Завантажувальна	9 м <sup>2</sup>
108	Кладова	57 м <sup>2</sup>
109	С/В персоналу	23 м <sup>2</sup>
110	Кімната персоналу	43 м <sup>2</sup>
111	Душові кімнати персоналу	23 м <sup>2</sup>
112	Коридор	259 м <sup>2</sup>
113	Зала для йоги	108 м <sup>2</sup>
114	Водний масаж	79 м <sup>2</sup>
115	Кабінет лікувальної фізкультури	151 м <sup>2</sup>
116	Лікувальні масажі	160 м <sup>2</sup>
117	Кабінет ранкової зарядки/гімнастики	110 м <sup>2</sup>
118	Лікувальні ванни	116 м <sup>2</sup>
119	С/В	11 м <sup>2</sup>
120	Роздягальня жін.	58 м <sup>2</sup>
121	С/В та душ жін.	29 м <sup>2</sup>
122	С/В та душ чол.	31 м <sup>2</sup>
123	Роздягальня чол.	59 м <sup>2</sup>
124	Басейн	400 м <sup>2</sup>
125	Зимовий сад	943 м <sup>2</sup>
126	Реєстрація	38 м <sup>2</sup>
127	Невролог	73 м <sup>2</sup>
128	Фізична реабілітація	153 м <sup>2</sup>
129	Маніпуляційна	84 м <sup>2</sup>
130	Кабінет досліджень. УЗД	83 м <sup>2</sup>
131	Терапевт	84 м <sup>2</sup>
132	Стоматолог	9 м <sup>2</sup>
133	Кладова	27 м <sup>2</sup>
134	Аптека	109 м <sup>2</sup>
135	Сходи	15 м <sup>2</sup>
136	Зберігання ліків	23 м <sup>2</sup>
137	Сестринська	53 м <sup>2</sup>
138	Ендокринолог	53 м <sup>2</sup>
139	Кабінет для аналізів	53 м <sup>2</sup>
140	Кабінет кардіолога	53 м <sup>2</sup>
141	Психіатр	53 м <sup>2</sup>
142	Кабінет офтальмолога	53 м <sup>2</sup>
143	Головний лікар	53 м <sup>2</sup>
144	Приймальня	125 м <sup>2</sup>
145	Гардеробна	23 м <sup>2</sup>
146	С/В жін.	24 м <sup>2</sup>
147	С/В чол.	9 м <sup>2</sup>
148	С/В для інвалідів	15 м <sup>2</sup>
149	Комора чистої і брудної білизни	45 м <sup>2</sup>
150	Кімната для сімейної пари	59 м <sup>2</sup>
151	Слюсарно-столярна	49 м <sup>2</sup>
152	Житлова кімната 1	162 м <sup>2</sup>
153	С/В	66 м <sup>2</sup>
154	Спільна рекреація 1	52 м <sup>2</sup>
155	Житлова кімната 2	52 м <sup>2</sup>
156	Житлова кімната 3	66 м <sup>2</sup>
157	Спільна рекреація 2	53 м <sup>2</sup>
158	Житлова кімната 4	52 м <sup>2</sup>
159	Житлова кімната 5	68 м <sup>2</sup>
160	Спільна рекреація 3	51 м <sup>2</sup>
161	Житлова кімната 6	53 м <sup>2</sup>
162	Житлова кімната 7	66 м <sup>2</sup>
163	Спільна рекреація 4	57 м <sup>2</sup>
164	Житлова кімната 8	179 м <sup>2</sup>
165	Типова житлова кімната	132 м <sup>2</sup>
166	Типова спільна рекреація	1415 м <sup>2</sup>
167	Коридор	50 м <sup>2</sup>
168	Прихожа	19 м <sup>2</sup>
170	Маніпуляційна	61 м <sup>2</sup>
171	Перукарня та манікюрний салон	61 м <sup>2</sup>
172	Швейна майстерня	9 м <sup>2</sup>
173	С/В	13 м <sup>2</sup>
174	Кладова	59 м <sup>2</sup>
175	Ліфтова	61 м <sup>2</sup>
176	Гурток з вишивання	18 м <sup>2</sup>
177	Сестринська	5 м <sup>2</sup>
178	С/В	10875 м <sup>2</sup>
Всього		



0.000

Специфікація приміщень 2 поверх

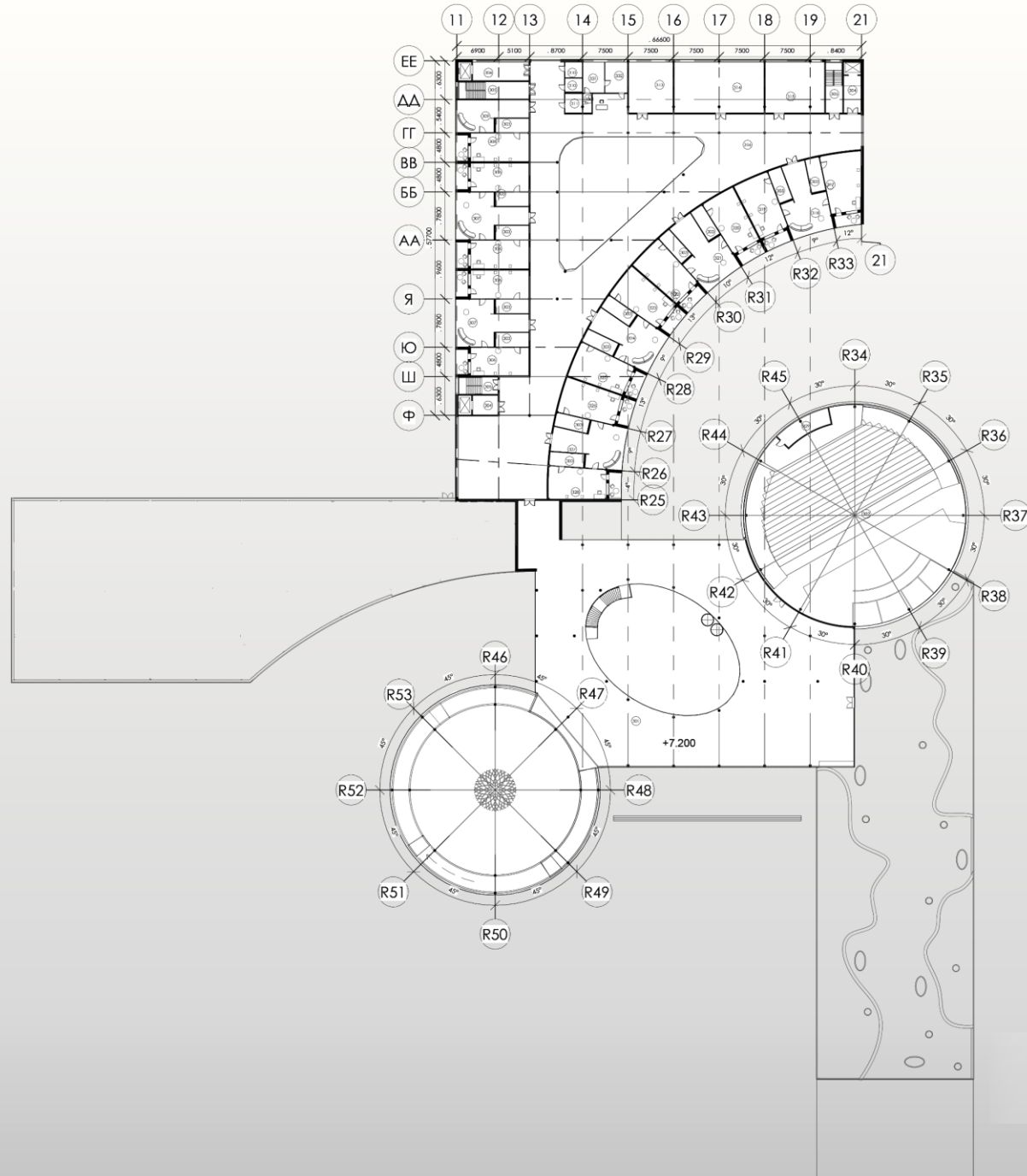
№	Приміщення	Площа
201	Вестибюль	1981 м <sup>2</sup>
202	Актова зала	978 м <sup>2</sup>
203	Акторська	64 м <sup>2</sup>
204	Майстерня для занять ліпки глиною	123 м <sup>2</sup>
205	Кладова	22 м <sup>2</sup>
206	Майстерня живопису	219 м <sup>2</sup>
207	Зала бібліотеки	217 м <sup>2</sup>
208	Книгосховище	109 м <sup>2</sup>
209	Сходи	110 м <sup>2</sup>
210	Ліфтова	65 м <sup>2</sup>
211	Абонемент	53 м <sup>2</sup>
212	Психолог	53 м <sup>2</sup>
213	Кабінет для занять психологічною груповою терапією	106 м <sup>2</sup>
214	Кабінет для занять психологічною арт-терапією	107 м <sup>2</sup>
215	Психологічна музикотерапія/релаксація	120 м <sup>2</sup>
216	Службове приміщення	57 м <sup>2</sup>
217	С/В для інвалідів	9 м <sup>2</sup>
218	С/В чол.	24 м <sup>2</sup>
219	С/В жін.	23 м <sup>2</sup>
220	Комора чистої і брудної білизни	15 м <sup>2</sup>
221	Типова житлова кімната	179 м <sup>2</sup>
222	С/В	162 м <sup>2</sup>
223	Типова спільна рекреація	131 м <sup>2</sup>
224	Кімната для сімейної пари	45 м <sup>2</sup>
225	Прихожа	50 м <sup>2</sup>
226	Шаховий клуб	61 м <sup>2</sup>
227	Комп'ютерний клуб	123 м <sup>2</sup>
228	Клуб настільних ігор	81 м <sup>2</sup>
229	Коридор	1088 м <sup>2</sup>
230	Житлова кімната 8	57 м <sup>2</sup>
231	Спільна рекреація 4	66 м <sup>2</sup>
232	Житлова кімната 7	53 м <sup>2</sup>
233	Житлова кімната 6	51 м <sup>2</sup>
234	Спільна рекреація 3	68 м <sup>2</sup>
235	Житлова кімната 5	52 м <sup>2</sup>
236	Житлова кімната 4	53 м <sup>2</sup>
237	Спільна рекреація 2	66 м <sup>2</sup>
238	Житлова кімната 3	52 м <sup>2</sup>
239	Житлова кімната 2	52 м <sup>2</sup>
240	Спільна рекреація 1	66 м <sup>2</sup>
241	Житлова кімната 1	49 м <sup>2</sup>
242	С/В	9 м <sup>2</sup>
243	Кладова	13 м <sup>2</sup>
244	Експлуатований дах	1836 м <sup>2</sup>
245	Сестринська	18 м <sup>2</sup>
246	Маніпуляційна	19 м <sup>2</sup>
247	С/В	5 м <sup>2</sup>
Всього		8963 м <sup>2</sup>



+3.600

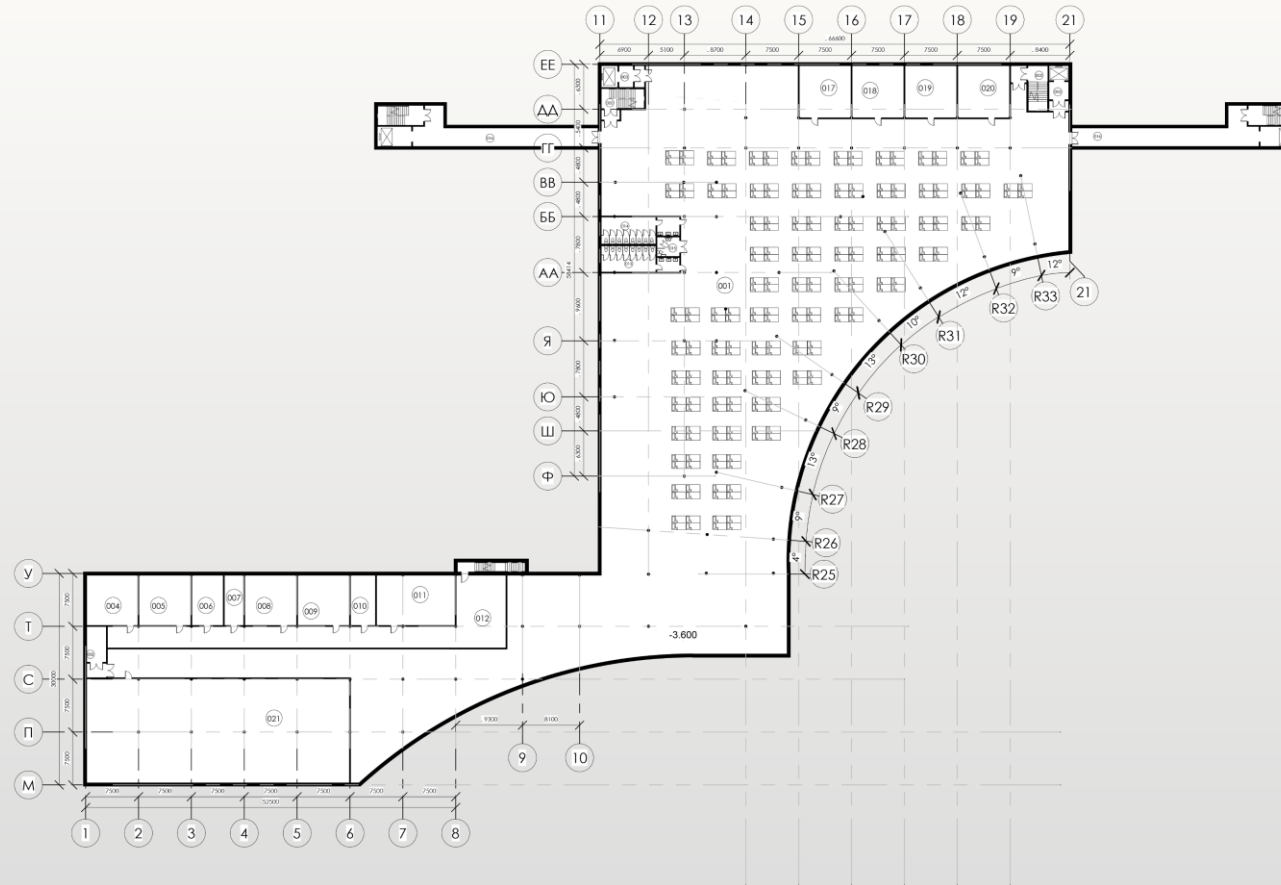
Специфікація приміщень 3 поверх

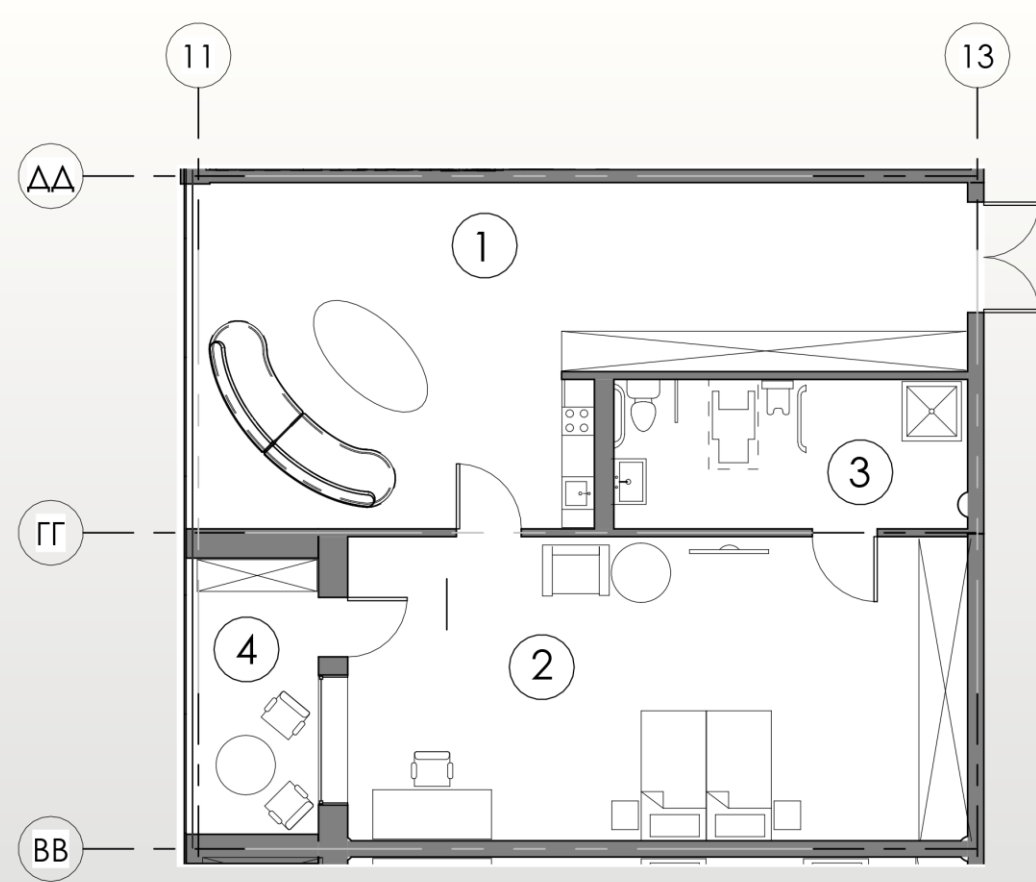
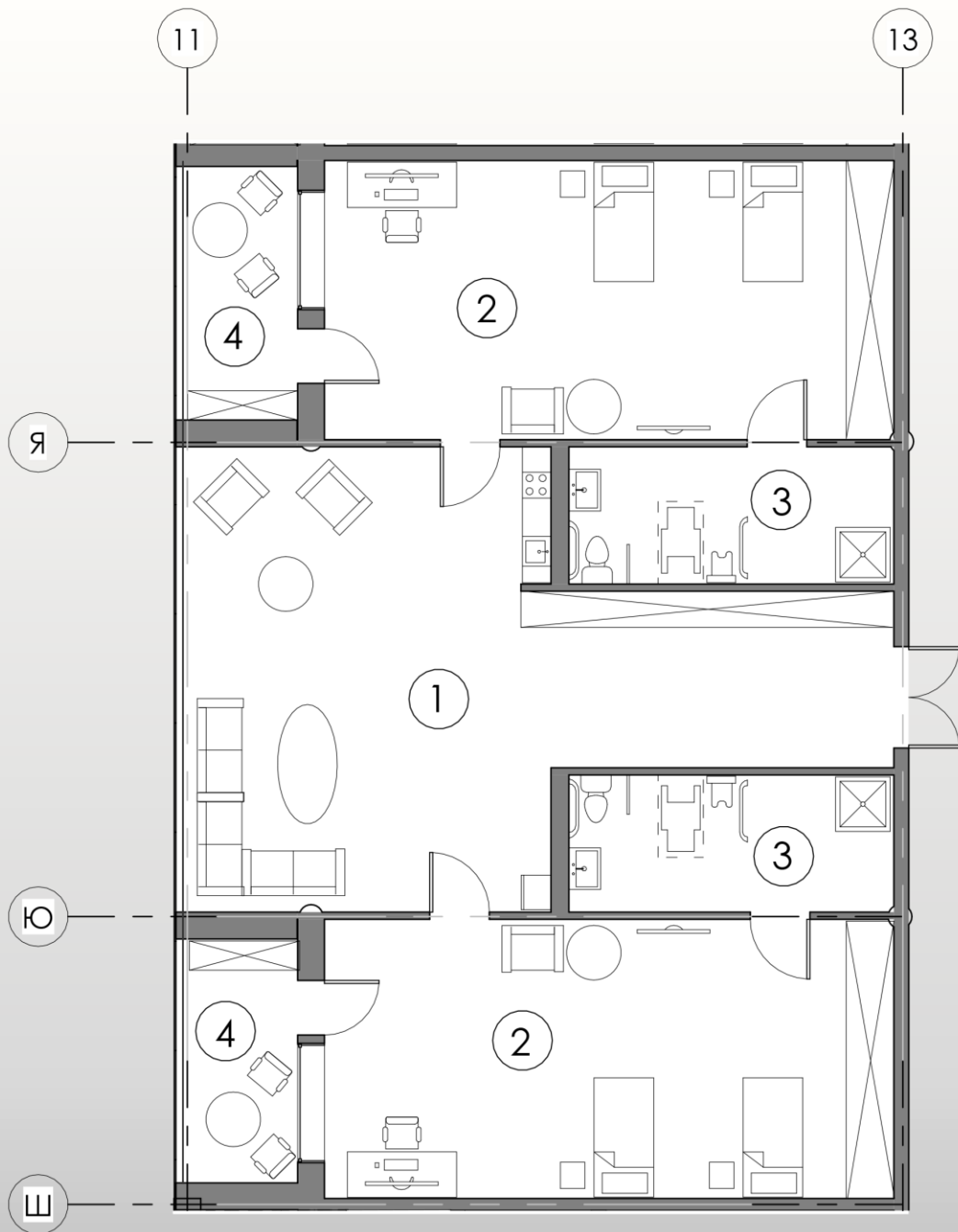
№	Приміщення	Площа
301	Вестибюль	1337 м <sup>2</sup>
302	Актова зала	1027 м <sup>2</sup>
303	С/В	163 м <sup>2</sup>
304	Ліфтова	59 м <sup>2</sup>
305	Сходи	77 м <sup>2</sup>
306	Типова житлова кімната	178 м <sup>2</sup>
307	Типова спільна рекреація	132 м <sup>2</sup>
308	Кімната для сімейної пари	45 м <sup>2</sup>
309	Прихожа	50 м <sup>2</sup>
310	Кладова	13 м <sup>2</sup>
311	С/В	9 м <sup>2</sup>
313	Майстерня живопису	61 м <sup>2</sup>
314	Майстерня народної творчості	123 м <sup>2</sup>
315	Гончарна майстерня	81 м <sup>2</sup>
316	Коридор	1088 м <sup>2</sup>
317	Житлова кімната 8	57 м <sup>2</sup>
318	Спільна рекреація 4	66 м <sup>2</sup>
319	Житлова кімната 7	53 м <sup>2</sup>
320	Житлова кімната 6	51 м <sup>2</sup>
321	Спільна рекреація 3	68 м <sup>2</sup>
322	Житлова кімната 5	52 м <sup>2</sup>
323	Житлова кімната 4	53 м <sup>2</sup>
324	Спільна рекреація 2	66 м <sup>2</sup>
325	Житлова кімната 3	52 м <sup>2</sup>
326	Житлова кімната 2	52 м <sup>2</sup>
327	Спільна рекреація 1	66 м <sup>2</sup>
328	Житлова кімната 1	49 м <sup>2</sup>
329	Операторська	25 м <sup>2</sup>
330	С/В	5 м <sup>2</sup>
331	Сестринська	18 м <sup>2</sup>
332	Маніпуляційна	19 м <sup>2</sup>
Всього		5193 м <sup>2</sup>



Специфікація приміщень -1 поверх

№	Приміщення	Площа
001	Приміщення сховища	4265 м <sup>2</sup>
002	Сходи	49 м <sup>2</sup>
003	Ліфтова	24 м <sup>2</sup>
004	Технічне приміщення	51 м <sup>2</sup>
005	Кладова	52 м <sup>2</sup>
006	Електрощитова на будинок	31 м <sup>2</sup>
007	Електрощитова ІТП	19 м <sup>2</sup>
008	Індивідуальний тепловий пункт і котельня	52 м <sup>2</sup>
009	Насосна	52 м <sup>2</sup>
010	Електрощитова насосної	25 м <sup>2</sup>
011	Насосна автоматичного пожежогасіння	78 м <sup>2</sup>
012	Коридор	220 м <sup>2</sup>
013	С/В чол.	35 м <sup>2</sup>
014	С/В жін.	37 м <sup>2</sup>
015	С/В для інвалідів	9 м <sup>2</sup>
016	Аварійний вихід	154 м <sup>2</sup>
017	Приміщення для зберігання продовольства	54 м <sup>2</sup>
018	Приміщення для зберігання питної води	54 м <sup>2</sup>
019	Приміщення для підігріву та видачі їжі	54 м <sup>2</sup>
020	Медпункт	54 м <sup>2</sup>
021	Кладова	106 м <sup>2</sup>
Всього		5473 м <sup>2</sup>





Експлікація до типових номерів

- 1. Прихожа
- 2. Житлова кімната
- 3. С/В
- 4. Лоджія



Фасад в осях 1-24



Фасад в осях А-ЕЕ



Фасад в осях 24-1

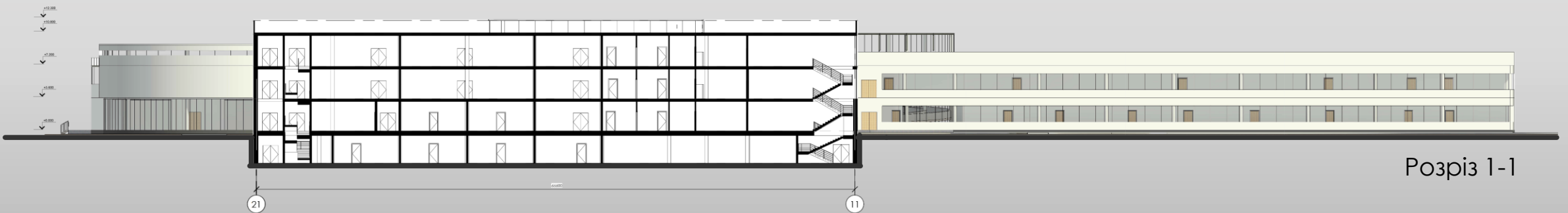


Фасад в осях ЕЕ-А

ФАСАДИ



Перспектива внутрішнього двору

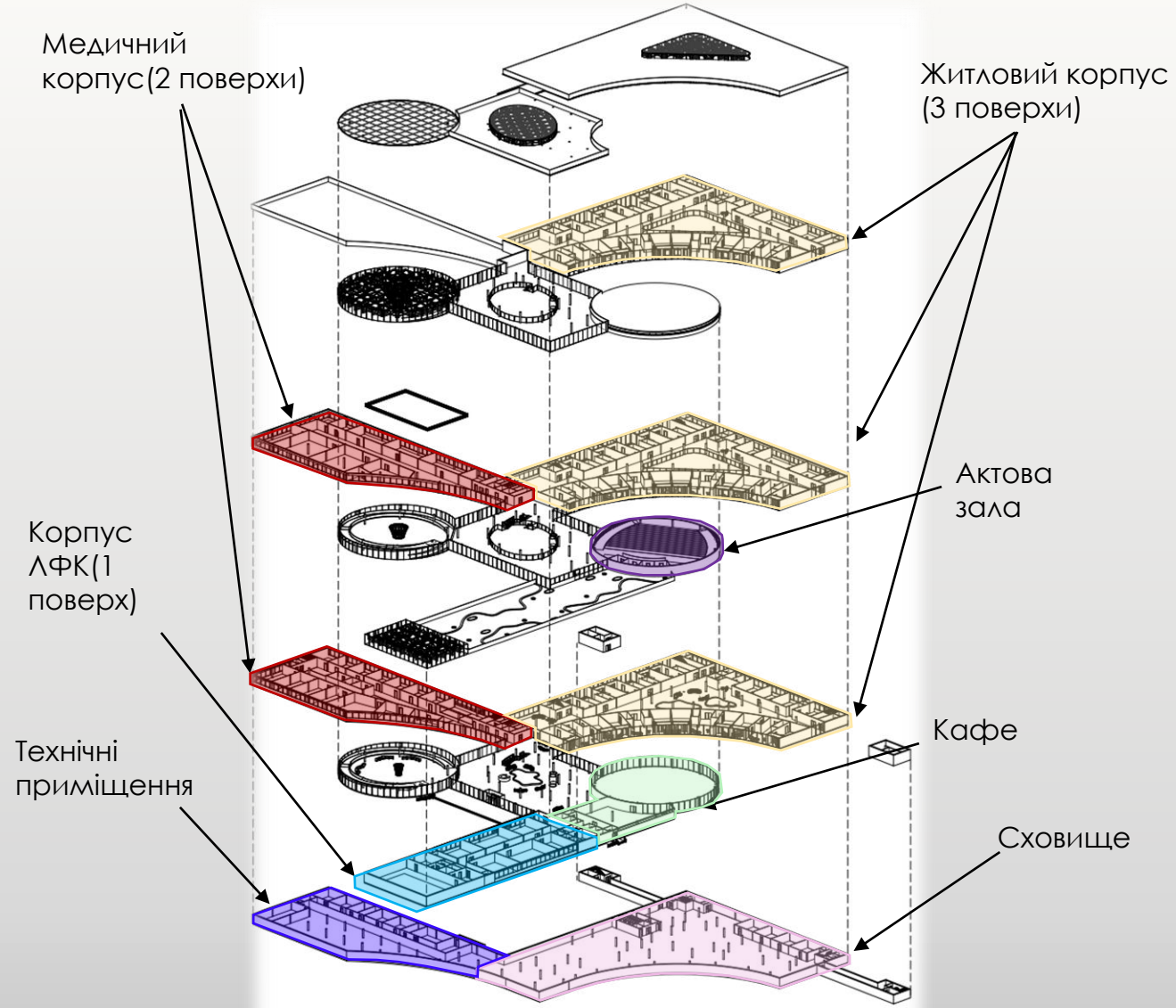


Розріз 1-1





# Білд-ап схема та інтер'єр






Київський національний університет будівництва і архітектури  
Архітектурний факультет  
Кафедра Теорії архітектури і архітектурного проєктування



# СЕРТИФІКАТ

учасника  
третьої науково-практичної конференції  
«ПРОГНОСТИЧНІ НАПРЯМКИ РОЗВИТКУ СУЧАСНОЇ АРХІТЕКТУРИ»

10 КВІТНЯ 2024

видано: Анжеліні БАРАНОВСЬКІЙ

тема доповіді: «Аналіз архітектурно-планувальних рішень будинків для людей похилого віку».

Зав. каф. ТА і АП      д. арх., проф.      Гелена КОВАЛЬСЬКА




КОМІТЕТ ВЕРХОВНОЇ РАДИ УКРАЇНИ З ПИТАНЬ ОРГАНІЗАЦІЇ ДЕРЖАВНОЇ ВЛАДИ, МІСЦЕВОГО САМОВРЯДУВАННЯ, РЕГІОНАЛЬНОГО РОЗВИТКУ ТА МІСТБУДУВАННЯ  
МІНІСТЕРСТВО ОСВІТИ І НАУКИ УКРАЇНИ  
МІНІСТЕРСТВО РОЗВИТКУ ГРОМАД, ТЕРИТОРІЙ ТА ІНФРАСТРУКТУРИ УКРАЇНИ  
КИЇВСЬКИЙ НАЦІОНАЛЬНИЙ УНІВЕРСИТЕТ БУДІВНИЦТВА І АРХІТЕКТУРИ (КНУБА)  
ДП НАУКОВО-ДОСЛІДНИЙ ІНСТИТУТ БУДІВЕЛЬНОГО ВИРОБНИЦТВА (ДП «НДІБВ»)  
АКАДЕМІЯ БУДІВНИЦТВА УКРАЇНИ (АБУ)  
НАЦІОНАЛЬНА АКАДЕМІЯ МИСТЕЦТВ УКРАЇНИ  
НАУКОВО-ДОСЛІДНИЙ ІНСТИТУТ ІННОВАЦІЙНОГО БУДІВНИЦТВА (НДІ ІНБУД)  
УНІВЕРСИТЕТ ПРИКЛАДНИХ НАУК (ЛОБЕК НІМЕЧЧИНА)  
БРАНДЕНБУРЗЬКИЙ УНІВЕРСИТЕТ (НІМЕЧЧИНА)  
ТЕХНОЛОГІЧНИЙ УНІВЕРСИТЕТ М. БРНО (ЧЕСЬКА РЕСПУБЛІКА)  
СПІЗЬКИЙ ТЕХНОЛОГІЧНИЙ УНІВЕРСИТЕТ (SUT)  
КРАКІВСЬКА ПОЛІТЕХНІКА ІМ. ТАДЕУША КОСТЮШКА (ПОЛЬЩА)  
УКРАЇНСЬКО-КИТАЙСЬКИЙ ІНСТИТУТ НОВИХ ТЕХНОЛОГІЙ ТА МАТЕРІАЛІВ (КИТАЙ)  
ДЕПАРТАМЕНТ МІСТБУДУВАННЯ ТА АРХІТЕКТУРИ КМДА  
НАУКОВО-ДОСЛІДНИЙ ІНСТИТУТ ТЕОРІЇ ТА ІСТОРІЇ АРХІТЕКТУРИ, МІСТБУДУВАННЯ І ДИЗАЙНУ (НДІТІАМД)  
ДП «УКРАЇНСЬКИЙ ДЕРЖАВНИЙ НАУКОВО-ДОСЛІДНИЙ ІНСТИТУТ ПРОЄКТУВАННЯ МІСТ «ДІПРОМІСТО» ІМ.Ю.М.БІЛОКОНЯ  
ДЕРЖАВНЕ ПІДПРИЄМСТВО "ДЕРЖАВНИЙ ДОРОЖНИЙ НАУКОВО-ДОСЛІДНИЙ ІНСТИТУТ ІМ. М.П. ШУЛЬГІНА" (ДП "ДЕРЖДОРНД")





## МІЖНАРОДНИЙ НАУКОВО-ТЕХНІЧНИЙ ФОРУМ

### “Архітектура, Дизайн та Будівництво: Інноваційні технології”

VIII Міжнародна науково-технічна конференція “Ефективні технології в будівництві”	IX Міжнародна науково-технічна конференція “Архітектура історичного Києва. Інноваційні технології в архітектурі та дизайні”	X Міжнародна науково-технічна конференція “Нові технології в будівництві”
---	---	---

## СЕРТИФІКАТ

підтверджує, що

**БАРАНОВСЬКА Анжеліна Петрівна**

брав(ла) участь у конференціях форуму  
15-16 Листопада 2023р. м.Київ, Україна

Rector of Kyiv National University of Construction and Architecture – the head of organizing committee

## CERTIFICATE

confirms that

**Anzhelina BARANOVSKA**

has participated in the conferences forum  
November 15-16, 2023 Ukraine, Kyiv

*Petro Kulikov*




партнери:



Certificate No. KNUCA-23-11-250

An aerial, dusk-time rendering of a modern architectural complex. The scene is dominated by numerous rectangular buildings of varying heights, all of which are illuminated from within, creating a warm, golden glow. In the center of the complex, there is a prominent circular structure, possibly a courtyard or a central building, also brightly lit. The foreground and middle ground feature a network of winding, light-colored paths or roads, some of which are lined with small, triangular light fixtures. The overall atmosphere is serene and futuristic, with a soft, hazy sky in the background.

Дякую за увагу!