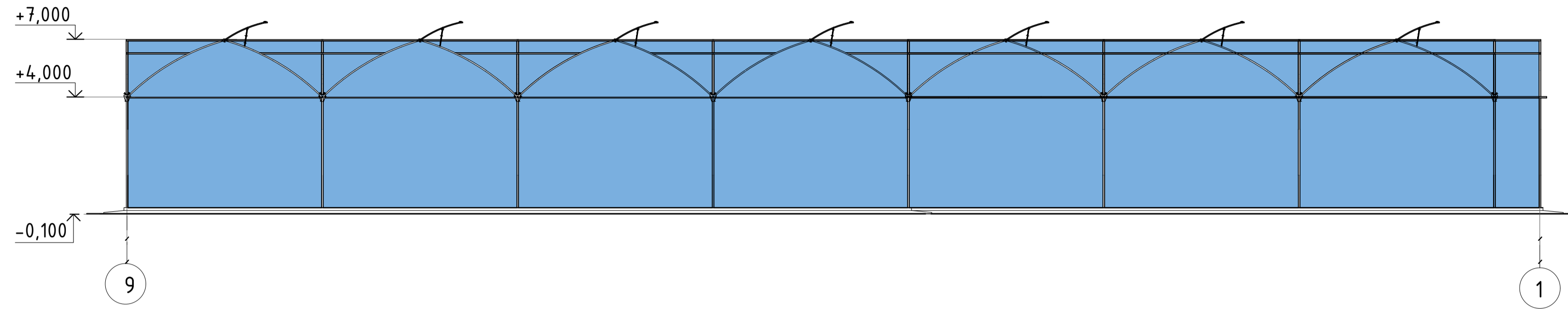
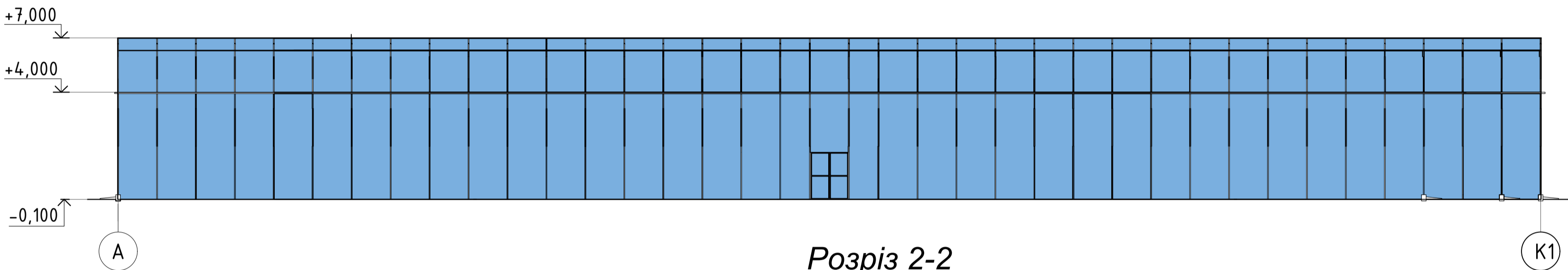


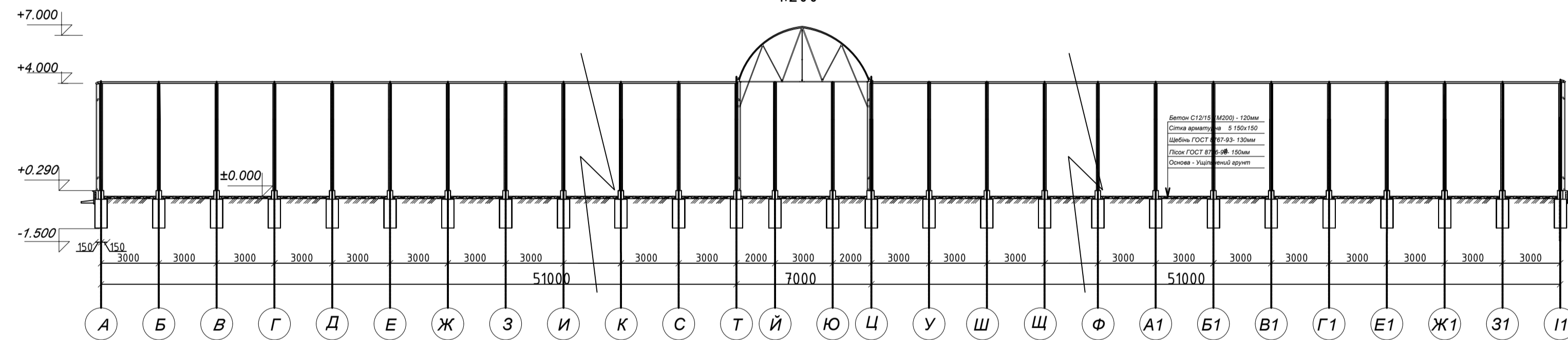
Фасад 1-9
1:200



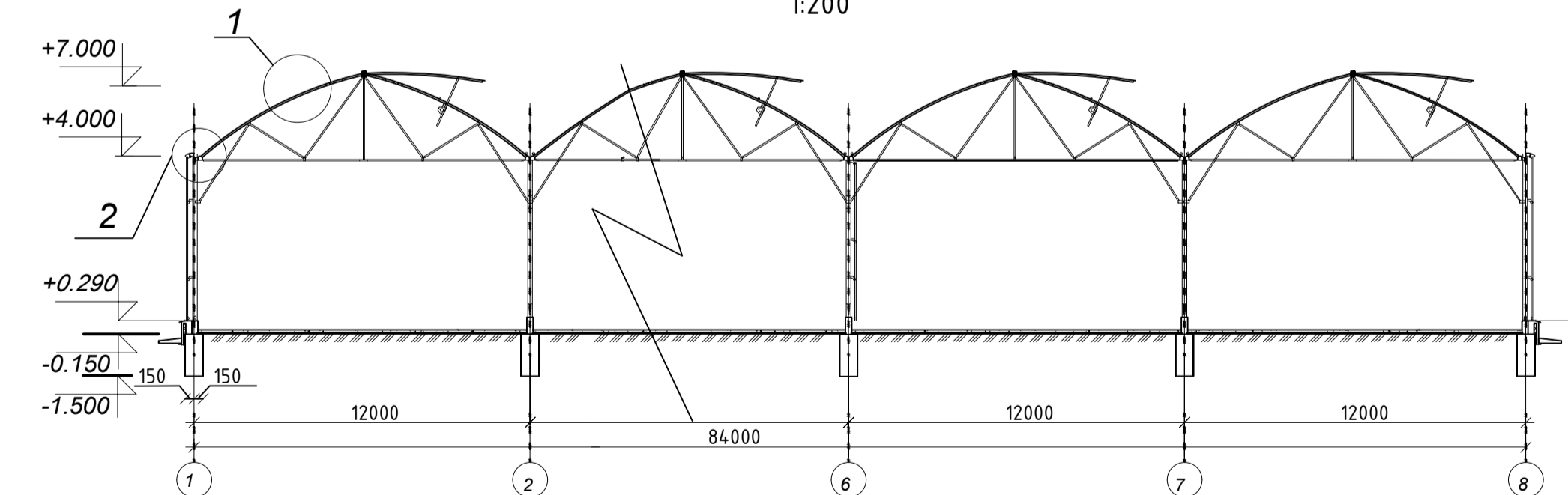
Фасад К1-А
1:200



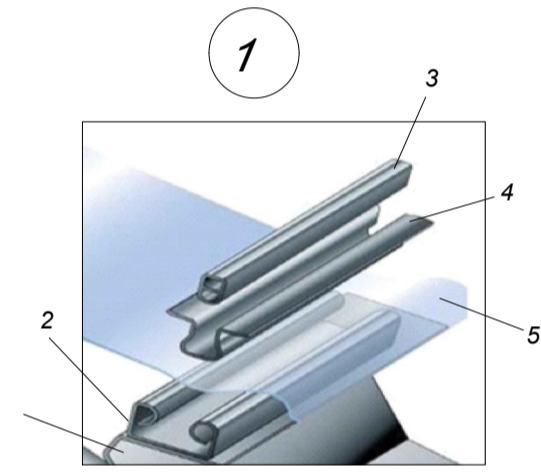
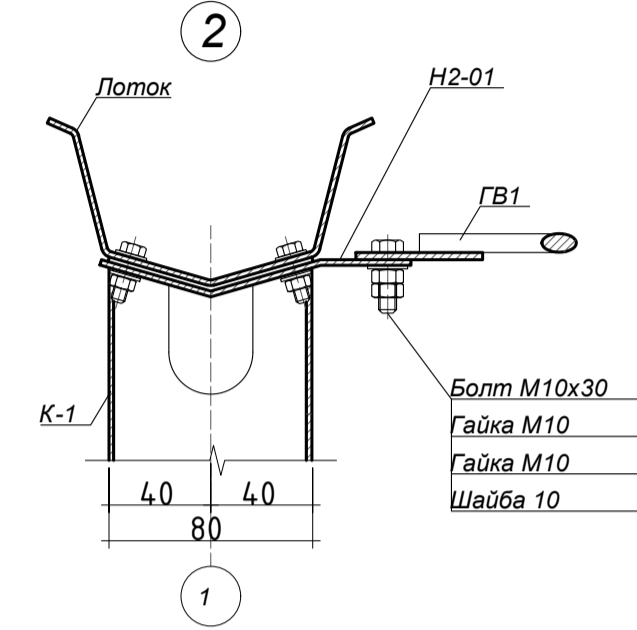
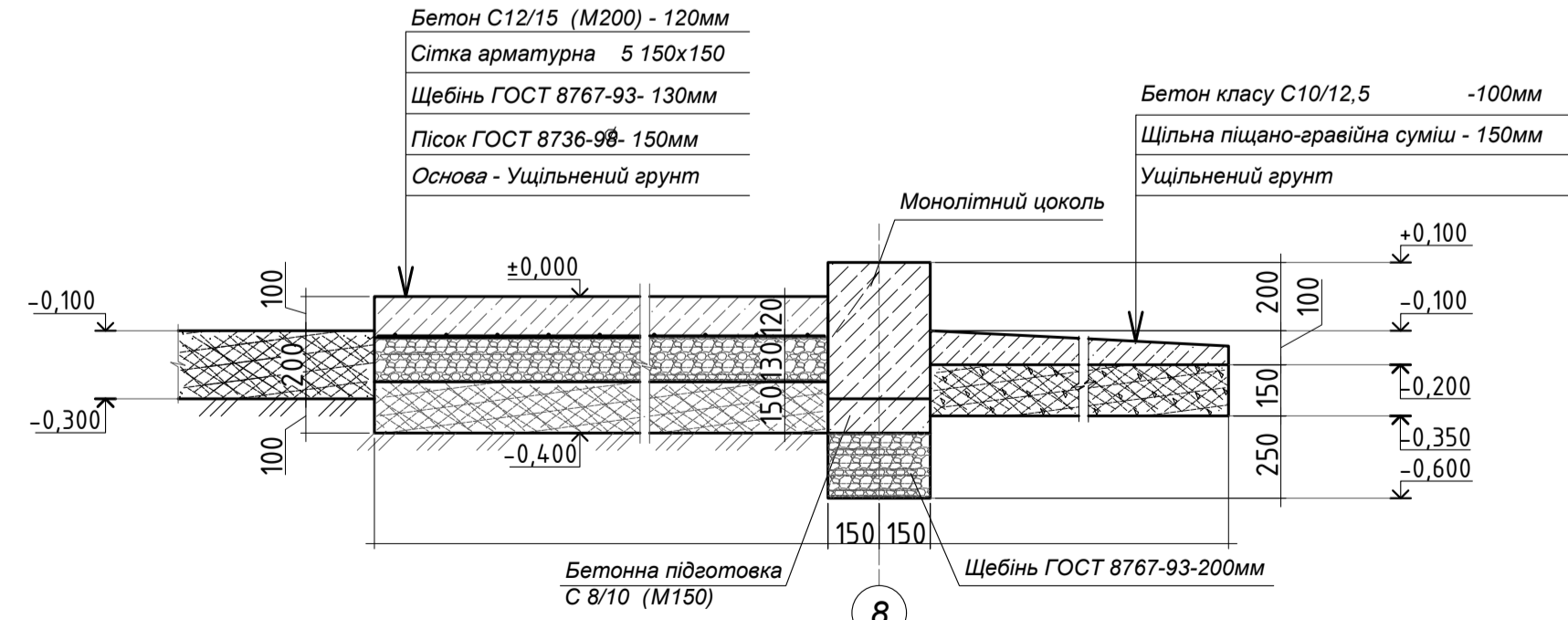
Розріз 2-2
1:200



Розріз 1-1
1:200

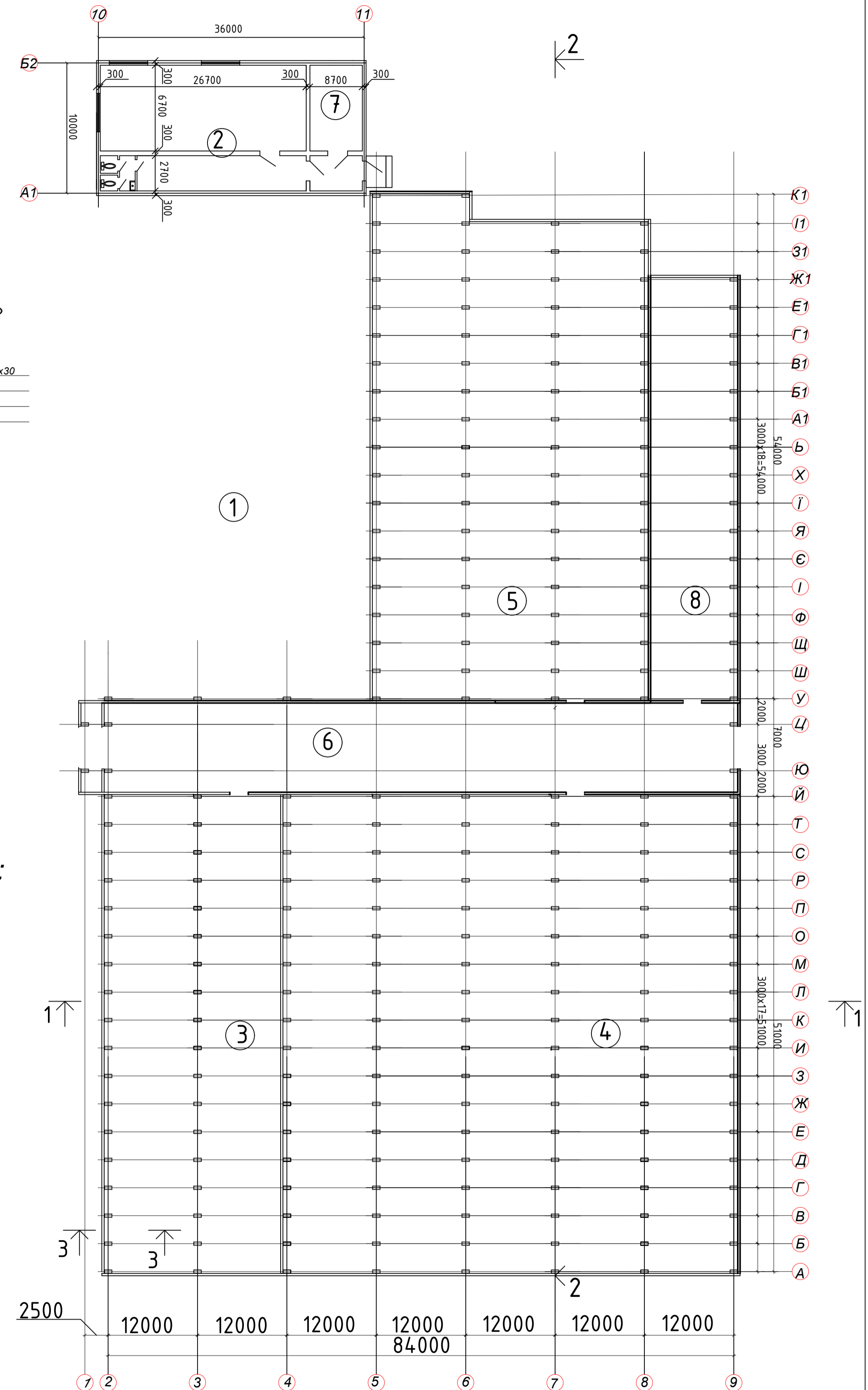


Розріз 3-3



- Умовні позначки:**
- 1 - прогон теплицы
 - 2 - несучий каркас кліпси
 - 3 - прижимна частина кліпси
 - 4 - фіксуєча частина кліпси
 - 5 - плівка

План на відм.+0,000
1:200



Експлікація

Повтор. №	Найменування	Повтор. ховіси	Площа забудови, м²	Координати ховісару сітки
1	Ісичні теплицы 36X54М		1944	
2	АБК 27X10М		270	
3	Разсадне відділення 24X5М		1224	
4	Відділення салатів 60X5М		3060	
5	Відділення грибів 36X54М		1972	
6	Сервісний блок 64X7М		588	
7	Котельня 9X10М		90	
8	Відділення залізничних столів 12X45М		540	
	Разом		9588	

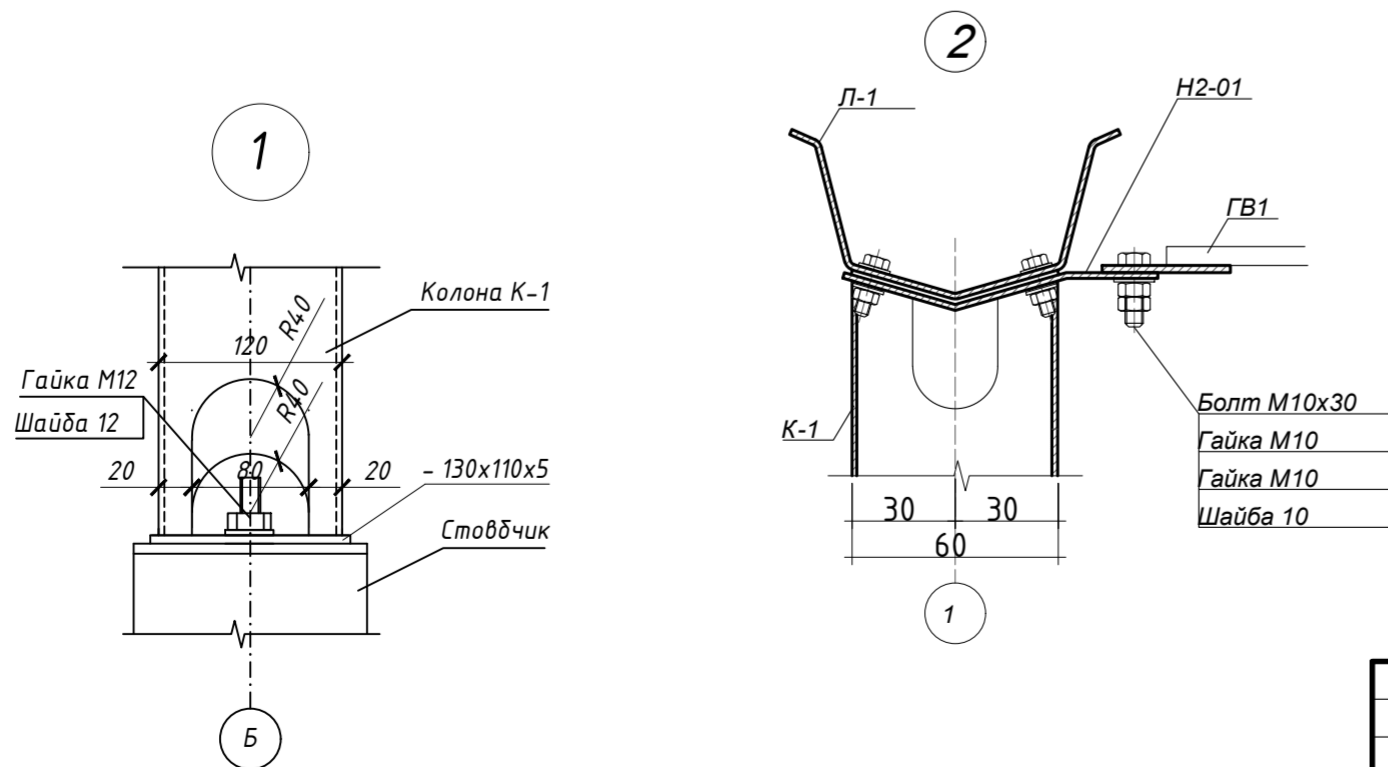
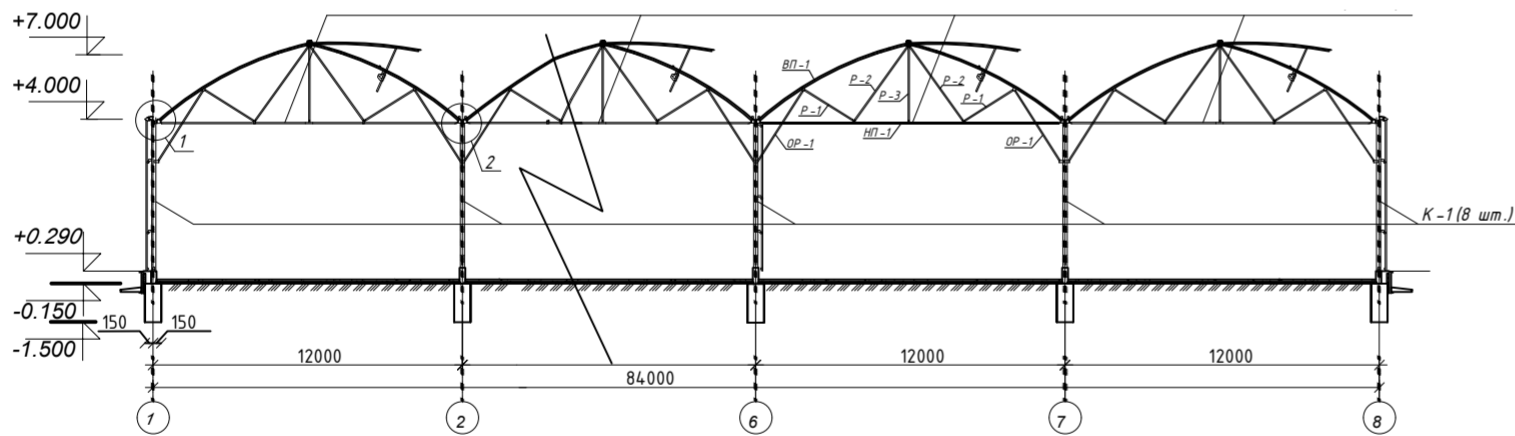
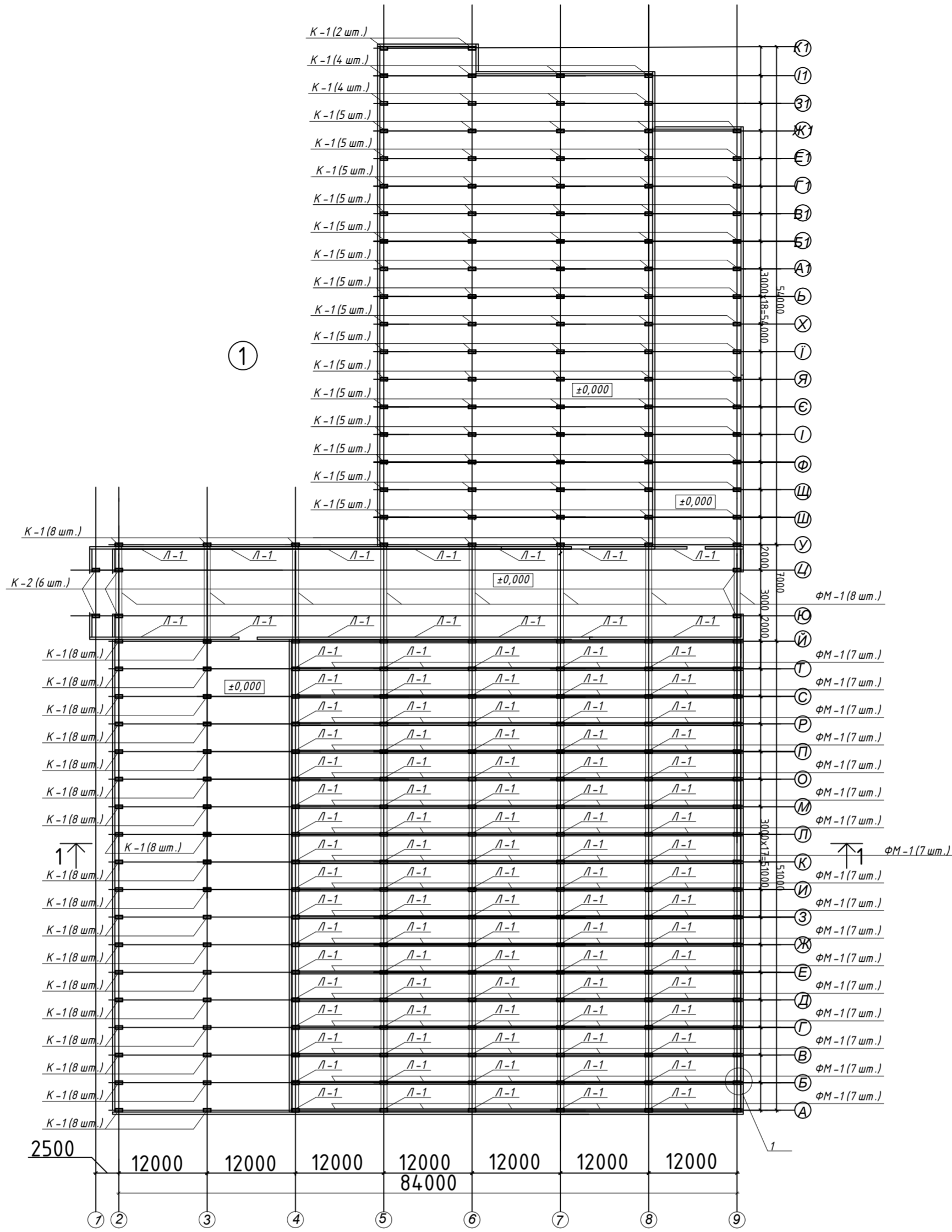
Атестаційна випускна робота бакалавра					
Зм.	Кільк.	Арк.	Ведок.	Підпис	Дата
Розробив	Лисченко В.Р.				
Керівник	Чабанюк Л.С.				
Консульт.	Чирва Т.Л.				
Р	1				

Фасад 1-9; Фасад К1-А; Розріз 1-1; Розріз 2-2; Розріз 3-3; План на відм.+0,000; Вузол 1; Вузол 2

КИУБА, Будівельний факультет, кафедра БТ, група ПБЕ-41

Схема розміщення елементів на позначці ±0,000

Схема розміщення елементів на позначці +6,400

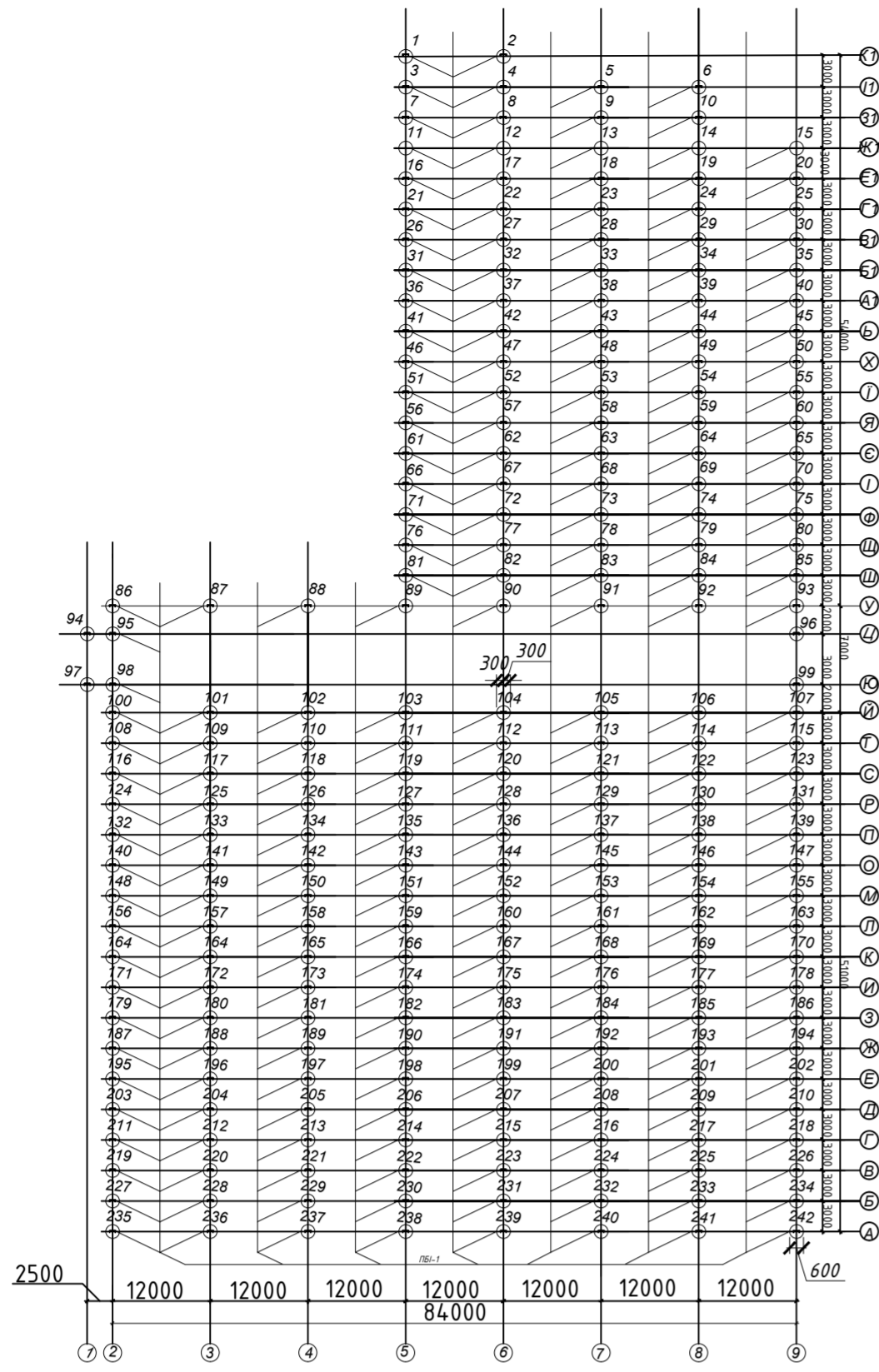


Специфікація елементів

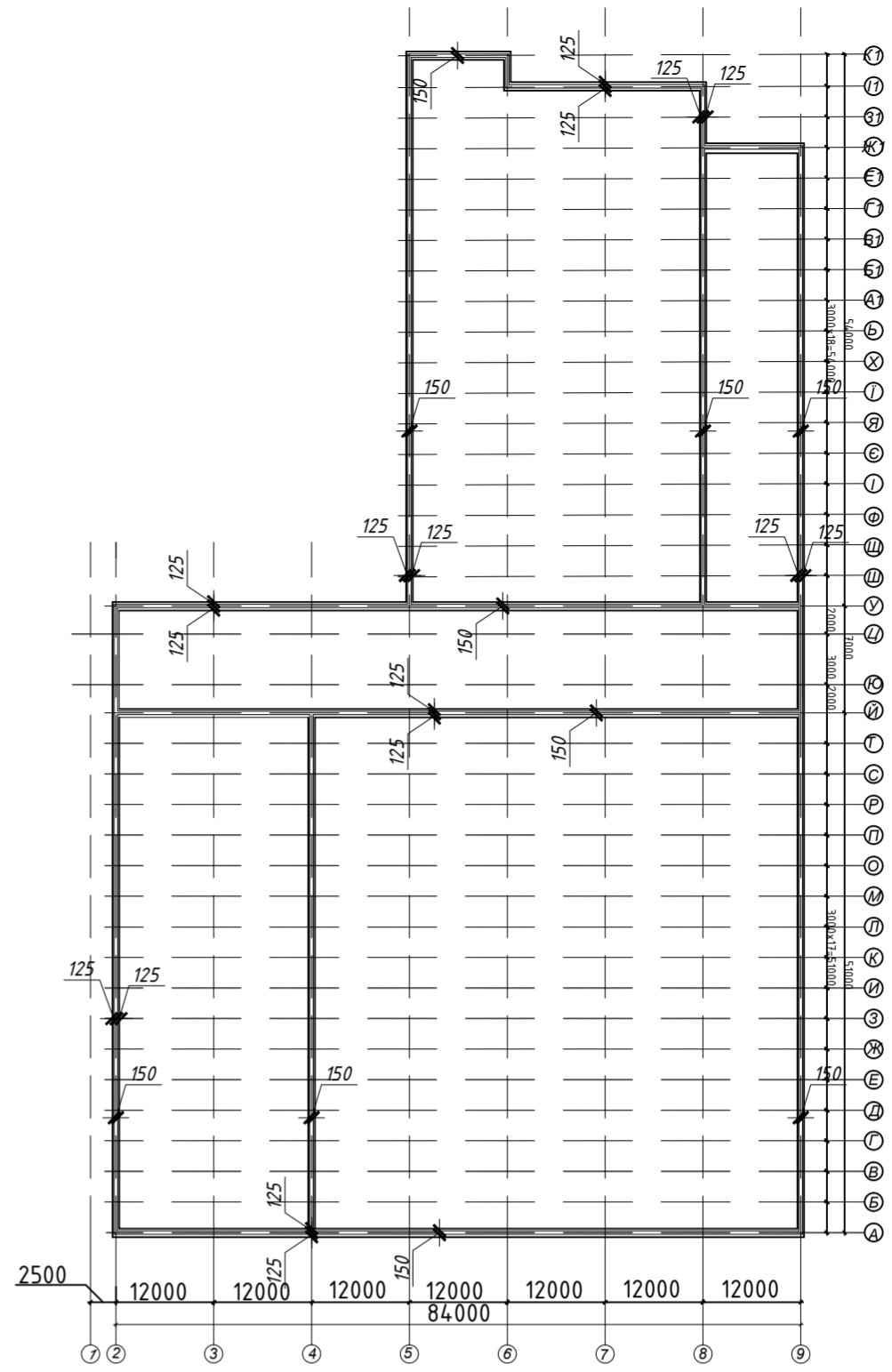
№ п/п	Найменування елемента	Маркування елемента	Переріз елемента	Вага на 1 п.м., кг	К-сть на весь об'єкт, од	Вага на об'єкт, кг
1	Колони :	К-1	□ 120 x 60 x 4	11,76	237	2787.12
		К-2	□ 100 x 60 x 4	10,21	6	61.26
2	Ферма :	НП	□ 60 x 30 x 2,5	3,25	203	660
		ВП	□ 60 x 30 x 2,5	3,25	203	660
		ОР	○ φ51 X 1,5	1,88	406	763.3
		Р	○ φ32 X 1,5	1,13	1015	114.7
4	Лотки :	Л-1	└ 95 x 175 x 3	11,9	237	2820.3
				Всього		8898.73

Атестаційна випускна робота бакалавра				
Розширення тепличного господарства				
площею 9200 кв.м в				
Вишгородському районі Київської області				
Зм	Лист	№ документа	Підпис	Дата
Розробив	Леонтенко В.Р.			
Керівник	Чебанов Л.С.			
Консульт.	Нужний В.А.			
Металеві конструкції			Стадія	Аркуші
			ДП	2
			Аркуші	6
Схема розміщення елементів на позн. ±0,000, +6,400 М 1:300; Розріз 1-1 М 1:200.; Вузли				
КНУБА				

План пальового поля

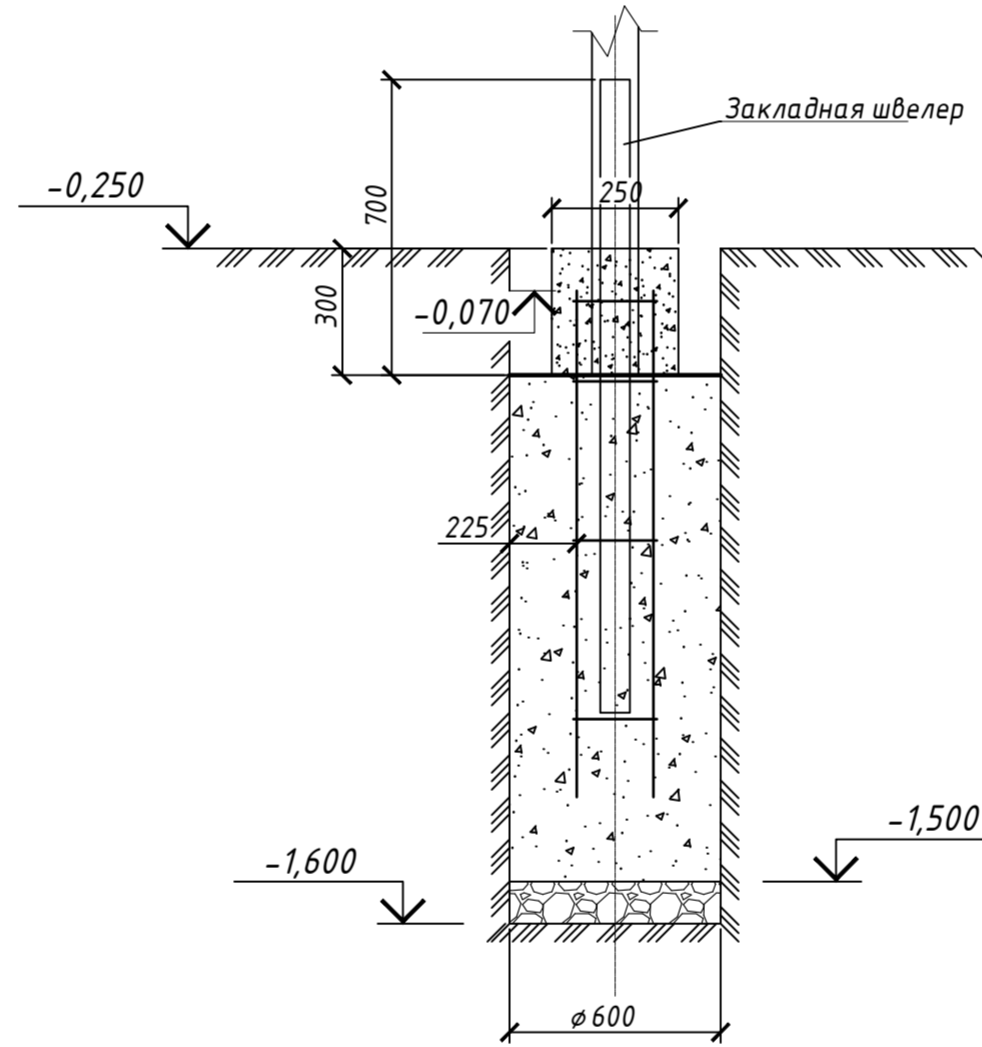
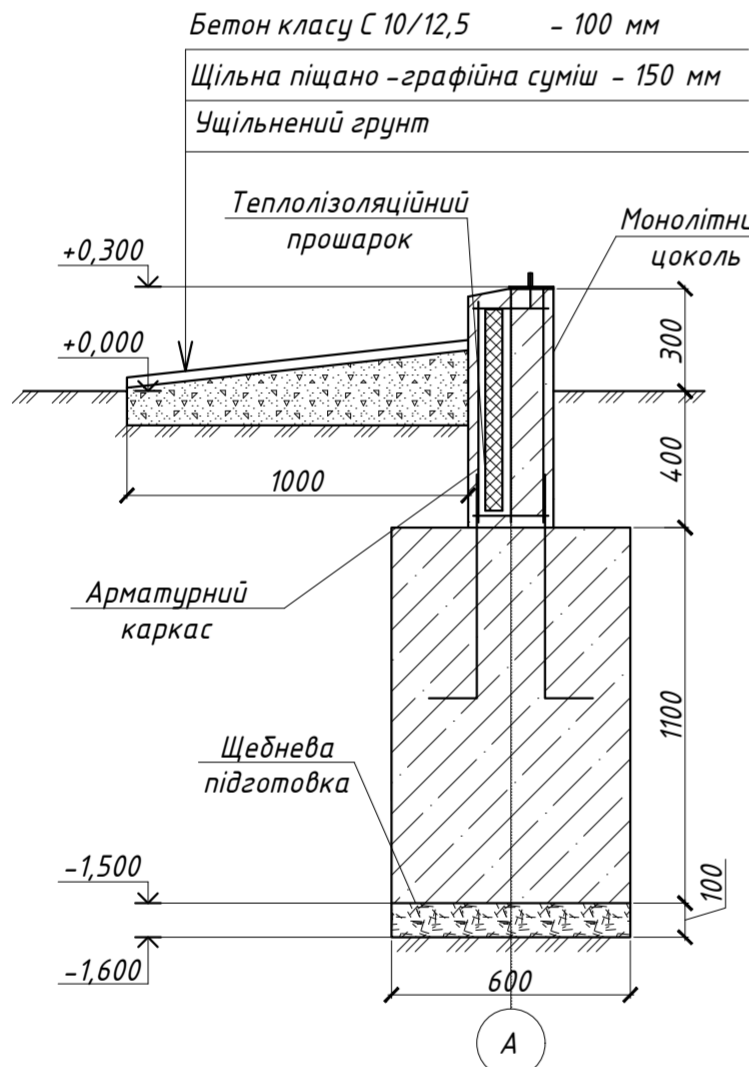


План монолітного розтверку

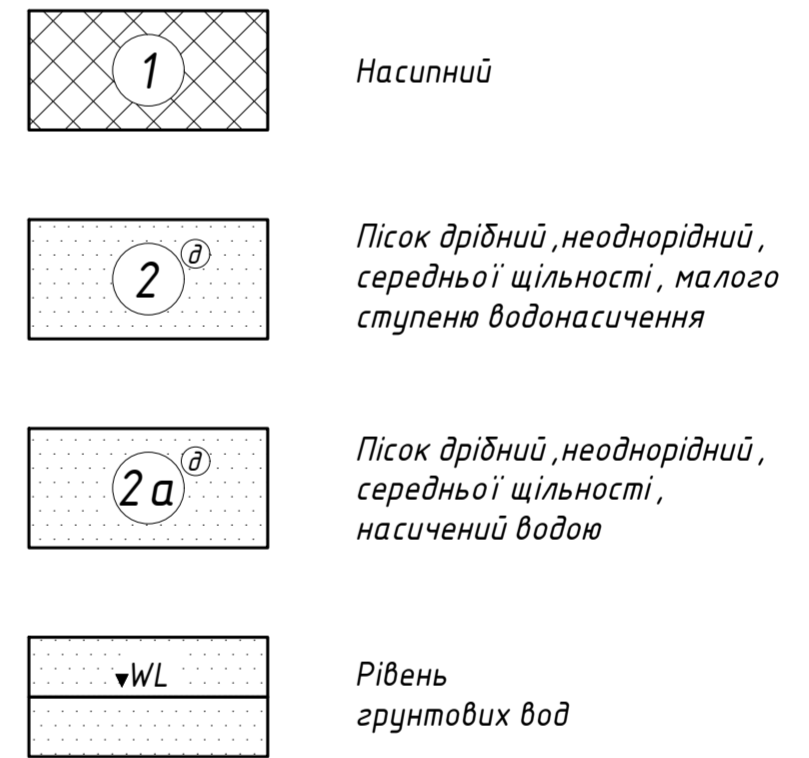


ПБІ-1

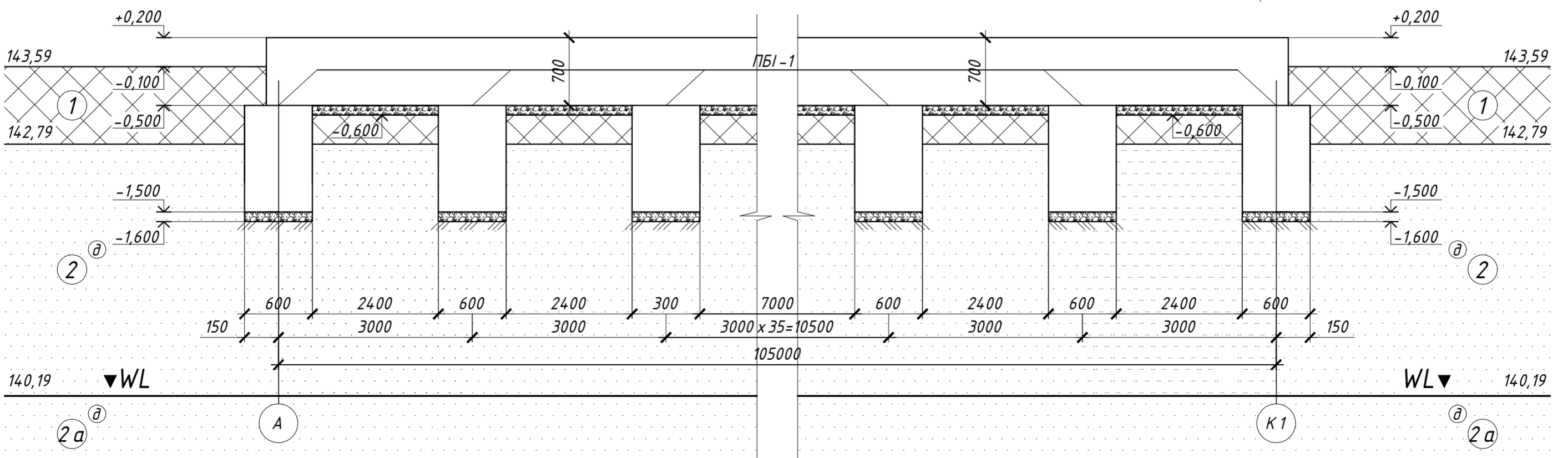
Схема армування буронабивної палі



Умовні позначення



Розгортка по осі "5"

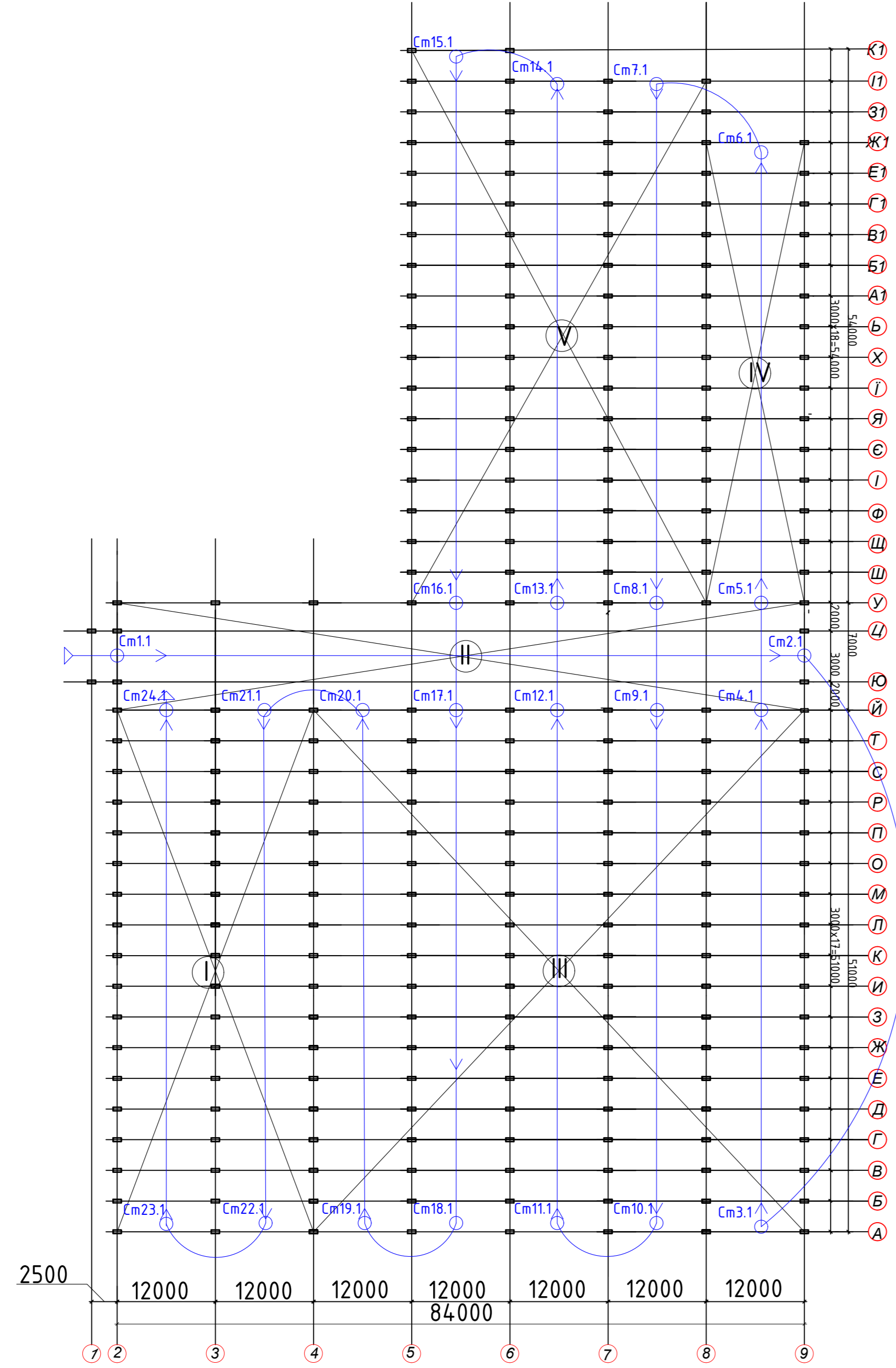


Специфікація палей

Найменування елемента	К-сть на весь об'єкт, од	Позн. верху	Позн. низу
ПБІ-1	242	-0,400	-1,100

Атестаційна випускна робота бакалавра						
Розширення тепличного господарства						
площею 9200 кв. м в						
Вишгородському районі Київської області						
Зм	Лист	№ документа	Підпис	Дата		
Розробив	Леонтенко В.Р.					
Керівник	Чебанов Л.С.					
Консульт.	Гаврилюк О.В.					
Зав. Каф.	Тонкачев Г.М.					
Основи і фундаменти				Стадія	Аркуш	Аркушів
План монолітного розтверку, план пальового поля, інженерно-геологічний розріз, умовні позначення, ПБІ-1, Схема армування буронабивної палі, специфікація палей				Д	2	6
				КНУБА БТ		

План монтажу пливки М1:4,00



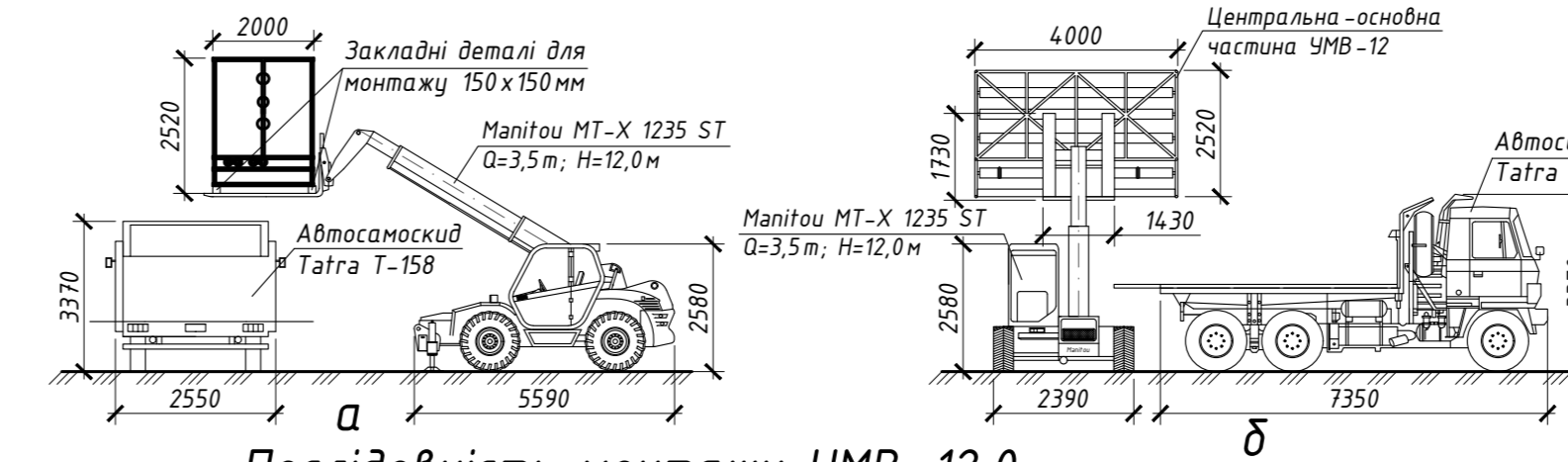
Умовні позначки

- Монтаж поліетиленової пливки по нахилній сітці ;
- ▲ Початок монтажу поліетиленової пливки по нахилній сітці ;
- ▲ Завдання монтажу поліетиленової пливки по нахилній сітці ;
- Сланька УМВ-12 ;

Графік виконання робіт

V	A5-A6	1-12							
IV	A4-A5	1-12							
III	A3-A4	1-12							
II	A2-A3	1-12							
I	A1-A2	1-12							
			1	2	3	4	5	6	7
			1	2	3	4	5	6	7
			1	2	3	4	5	6	7
			1	2	3	4	5	6	7

Послідовність монтажу УМВ на об'єкті будівництва (1)



Послідовність монтажу УМВ-12,0:
 а,б - Розширення центральної частини УМВ-9,6
 в,г - Нарощування УМВ-12,0

Вимоги до якості

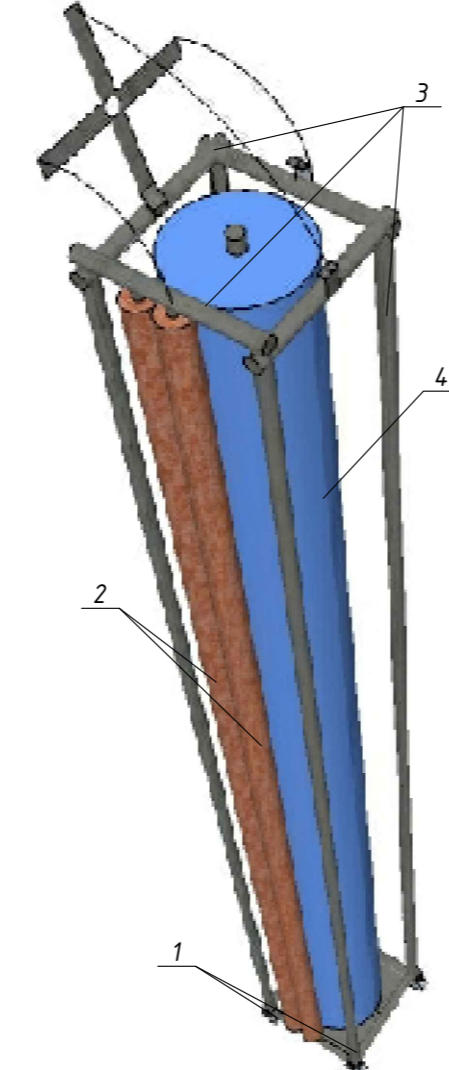
1. Значення осей профілювання.....12мм
2. Значення осей кривизни.....25мм
3. Значення осей факт.....5мм
4. Відхилення між осями факт.....20мм

Вказівки по виконанню робіт згідно з

ДСТУ-НБ В.2.6-203:2015 [14]

1. Будівля поділена на 5 ділянок.
2. Технологічну послідовність монтажу збірних конструкцій будівлі виконувати, забезпечуючи стійкість і гомогенність змонтованих частин будівлі.
3. Склад будівельних потоків - II-Монтаж пливки.
4. Основні монтажні процеси виконувати з використанням Універсального Монтажного Візка, він працює по мон-тується згідно інструкції. Також до центральної частини УМВ, яка має сталу довжину 4,0 м, за допомогою гомогенних з'єднань прикріплюють частину візка відповідно до необхідної проекційної довжини згідно до проекту виконання робіт чи робочого проекту.
5. Початок монтажу відбувається із влаштування в'язового в'язу на II ділянці. УМВ розташовується між осей Ц осей, на передній змонтований каркас. Після цього УМВ переходить на станцію М2 і монтує пливку. Такий процес монтажу відбувається до самого кінця прольоту.
6. Монтаж пливки відбувається за допомогою 4-рох рулонів, що вмонтована на УМВ.
7. Під час монтажу на першій ділянці УМВ розташований на початку прольоту ділянки конкретної стовпця, і рухається вздовж прольоту за допомогою 6 коліс, які розташовані на обох його опорах. Коли УМВ закінчив всі роботи на ділянці № II йому необхідно перейти на ділянку № III. Процес переходу виглядає наступним чином: УМВ приїжджає на край ділянки № II і, завдяки телескопічному навантажувачу Manitou MT-X 1235 знімається з покриття і опускається до певної висоти, щоб будівельні робітники могли за допомогою вилів та відповідних інструментів змонтувати частину опори УМВ, після цього вони монтує конкретні деталі (коліщата і т.д.) і Manitou MT-X-1235 ставить тією опорю, яка була змонтована на в'язовій лоток. Це дозволяє рухатися УМВ однією стороною по лотку, а іншою по землі. Коли вже УМВ виконав всі роботи по монтажу, він знову знімається із покриття і тим же способом навантажувачем, і перетворюється знову без додаткової монтажу і демонтажу на покриття ділянки № IV. Аналогічний спосіб до ділянки № V.
8. Демонтажні роботи по теплиці виконувати в зворотному порядку.

Схема Спеціалізованого візка-4



- 1- Коліщата для пересування ;
- 2- Прижимні вали ;
- 3- Конструкція візка, металеві труби діаметром 51,0 мм ;
- 4- Рулон поліетиленової пливки ;

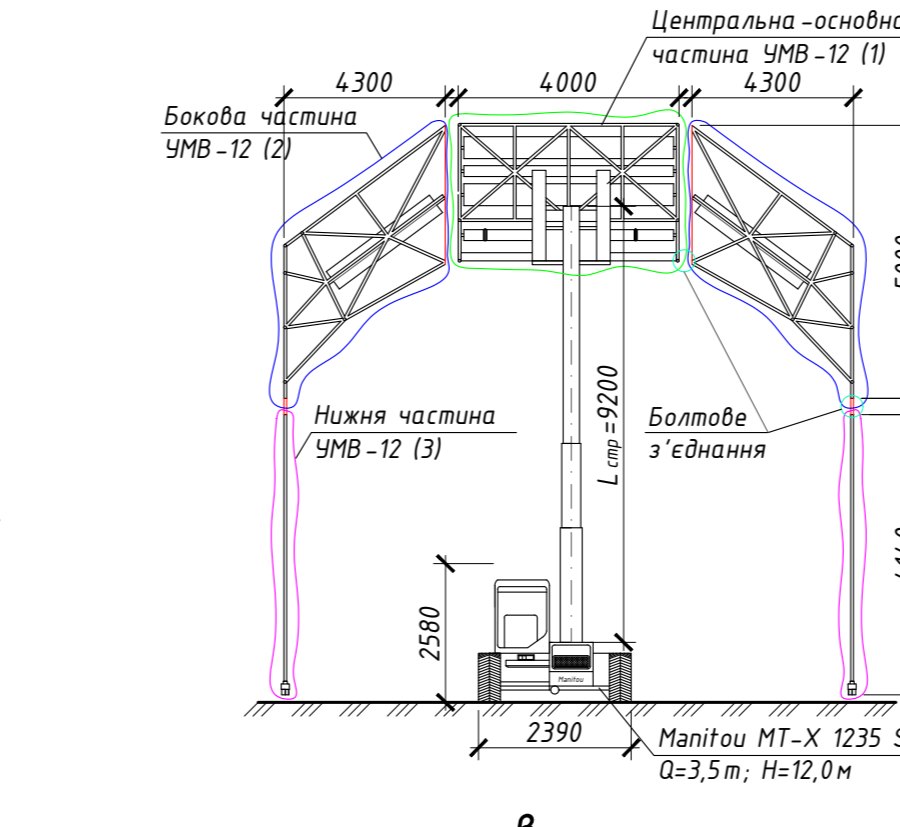
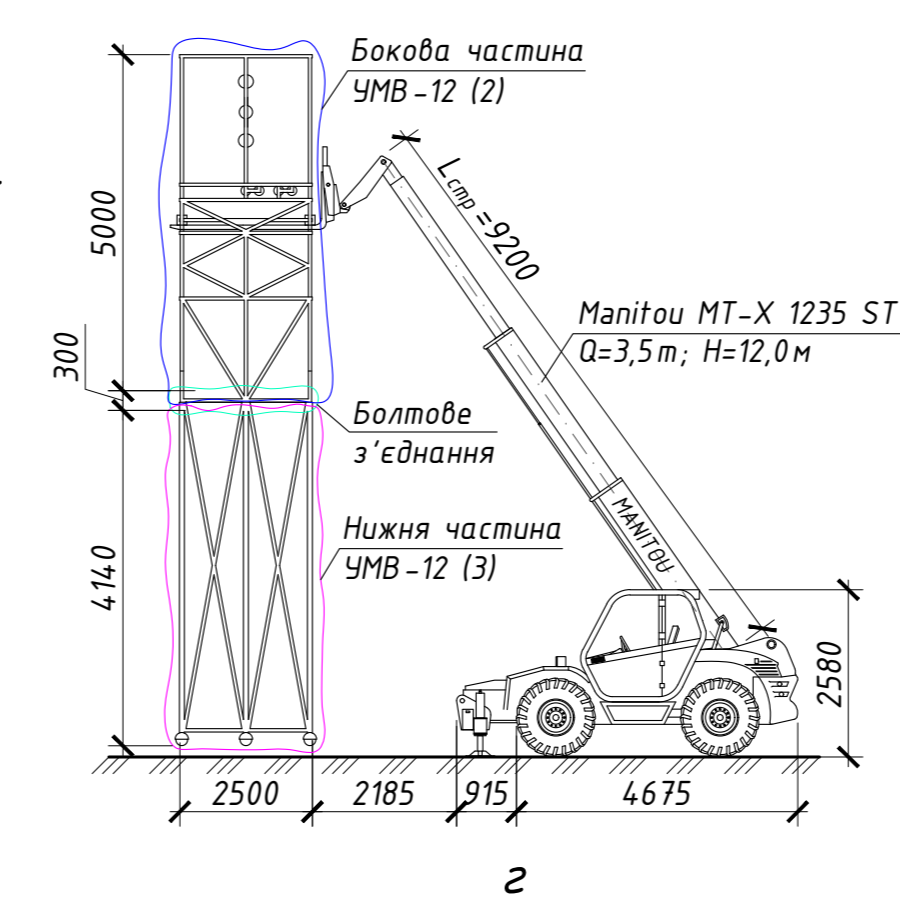
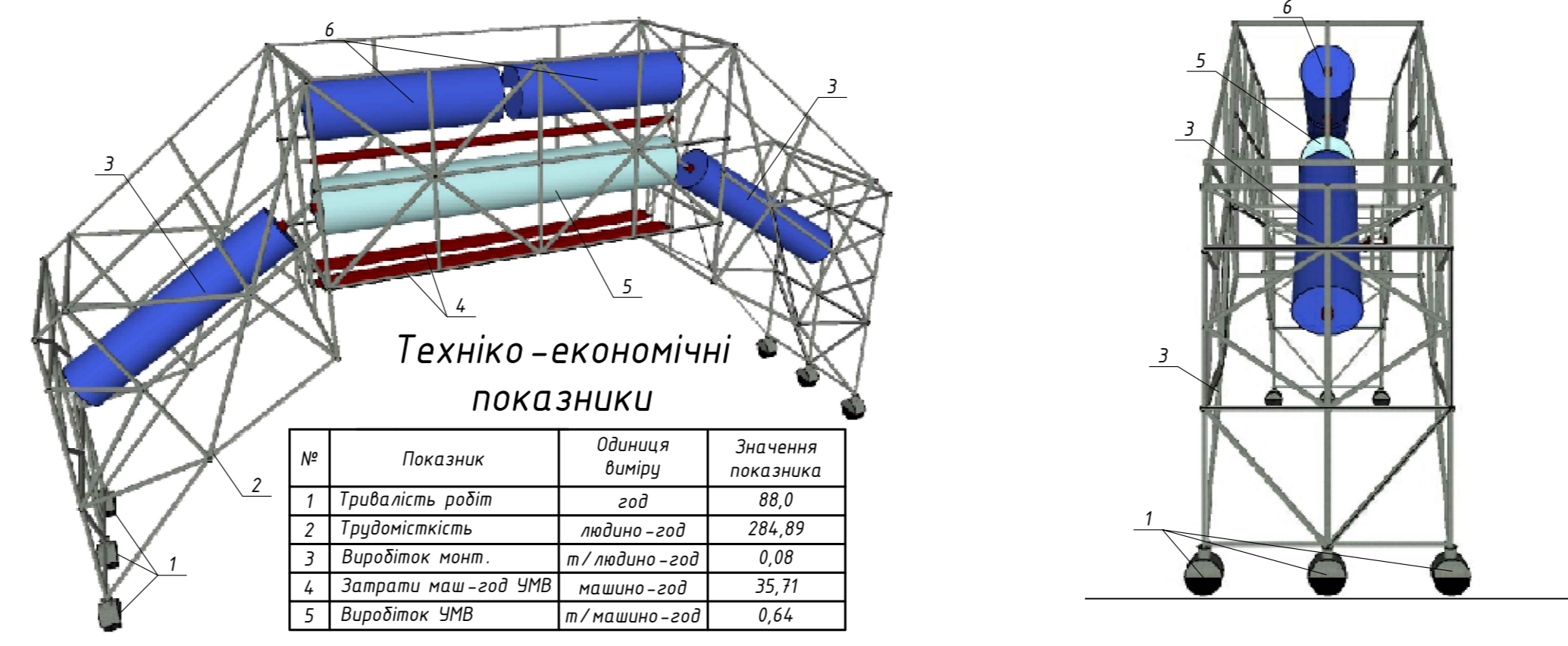


Схема універсального монтажного візка УМВ-12

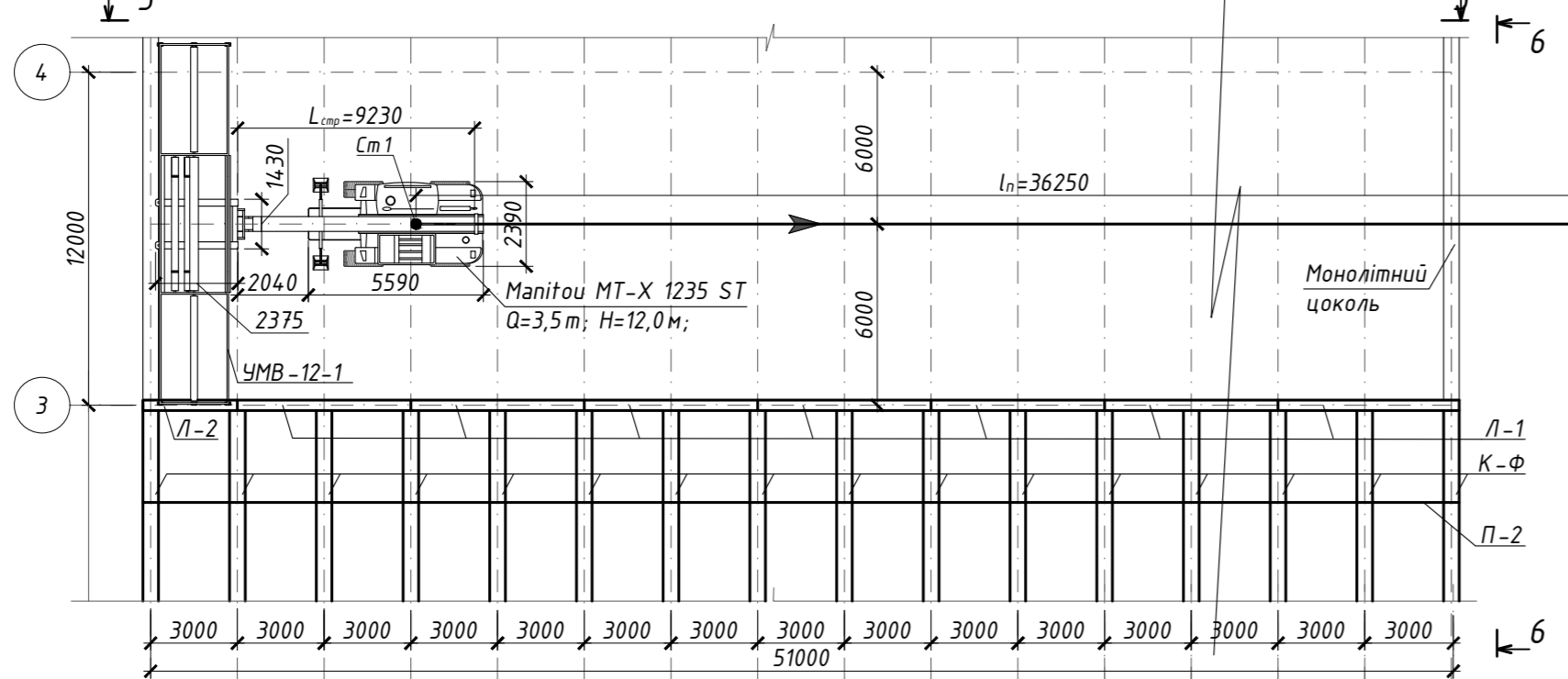


Вказівки з техніки безпеки згідно з

ДБН А.3.1-5:2016 [15]

1. На ділянці, де відбуваються роботи, не допускається виконання інших робіт та знаходження сторонніх.
2. Не можна застосовувати вантажні механізми, розраховані на вазу, меншу ніж вага вантажу, що піднімається.
3. При паркування без потреби переїздити під вантажем, а також у місцях, де може бути вибухонебезпечна атмосфера.
4. Вантажні механізми повинні бути атестовані відповідним порядком, експлуатація механізмів без атестації або із просроченою строків чергової атестації заборонена.
5. При монтажі конструкцій завантажувач повинен знаходитися тільки після їх кінцевого закріплення, встановлення у проектное положення.
6. Не дозволяється виробництво робіт на висоті при неадекватному тиску на швидкості вище 15 м/с.
7. Проведення монтажних робіт з будь-якими іншими на об'її вертикалі заборонено.
8. Не допускається перебування людини на елементах конструкції і обладнання під час їх падіння чи перевертання.
9. Під час перерви в роботі не допускається залишати елементи конструкції та обладнання у піднятому стані.
10. Для переходу монтажних і об'її конструкції на іншу трасу використовувати інтенсивні вантажі, перекидання нітків і тросів, які мають оголення.

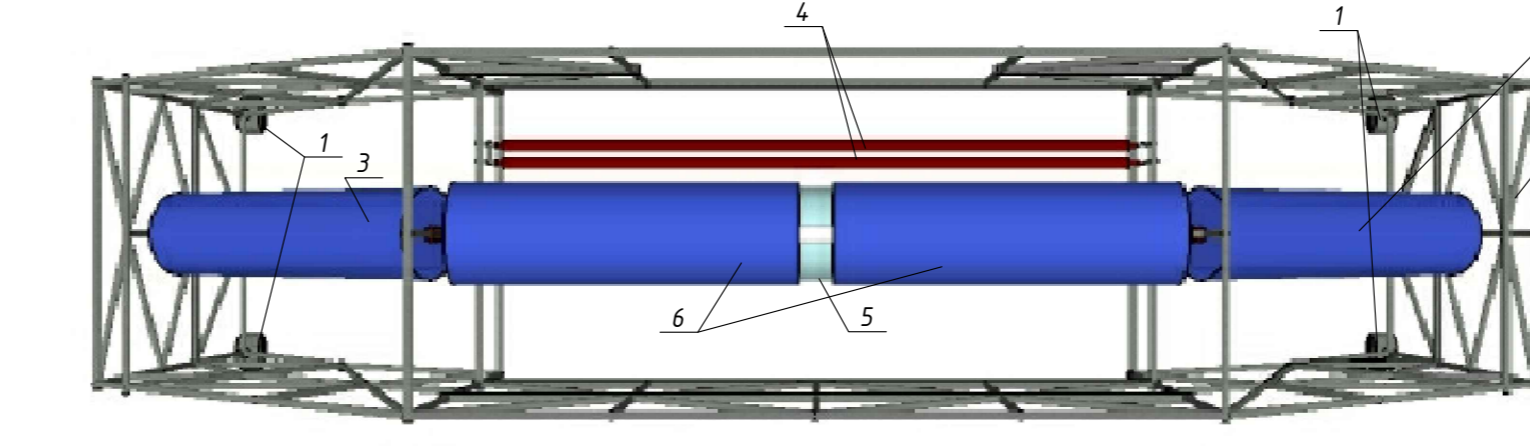
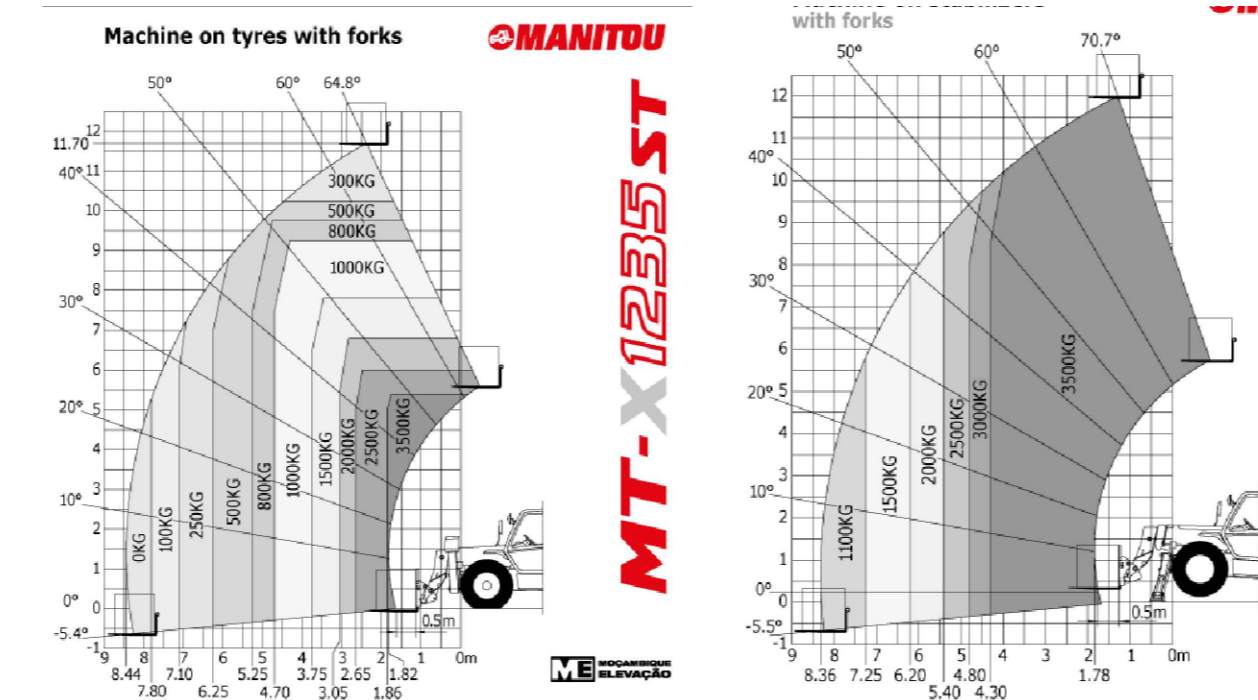
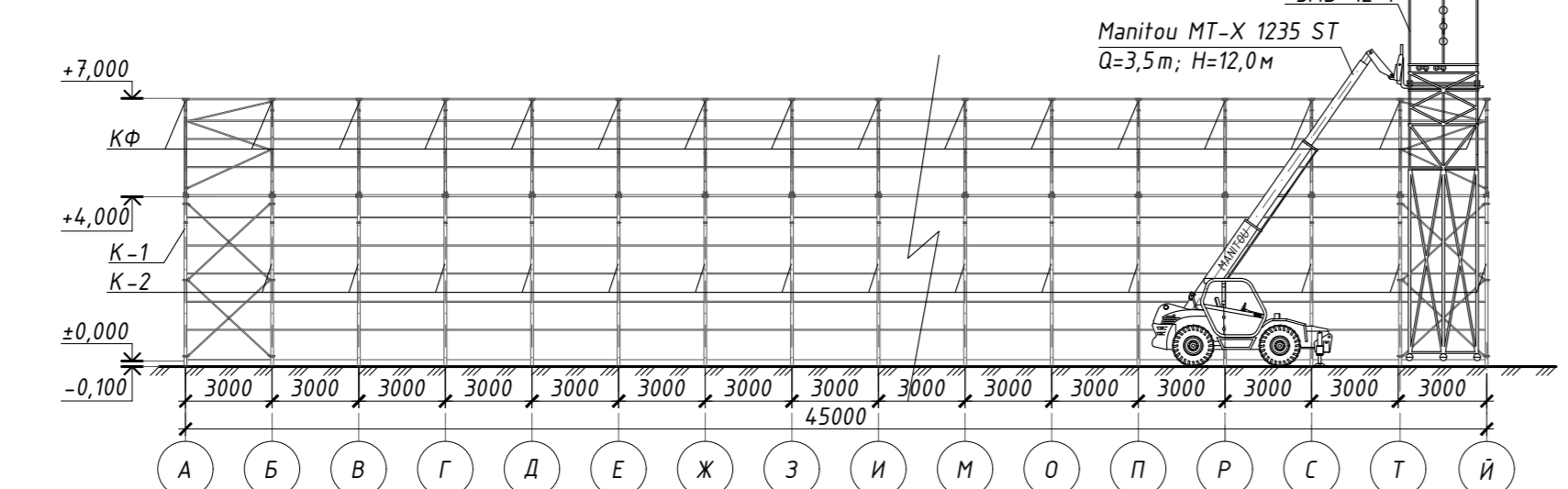
Монтаж УМВ-12 на покрівлю за допомогою Manitou (4)



Склад УМВ-12

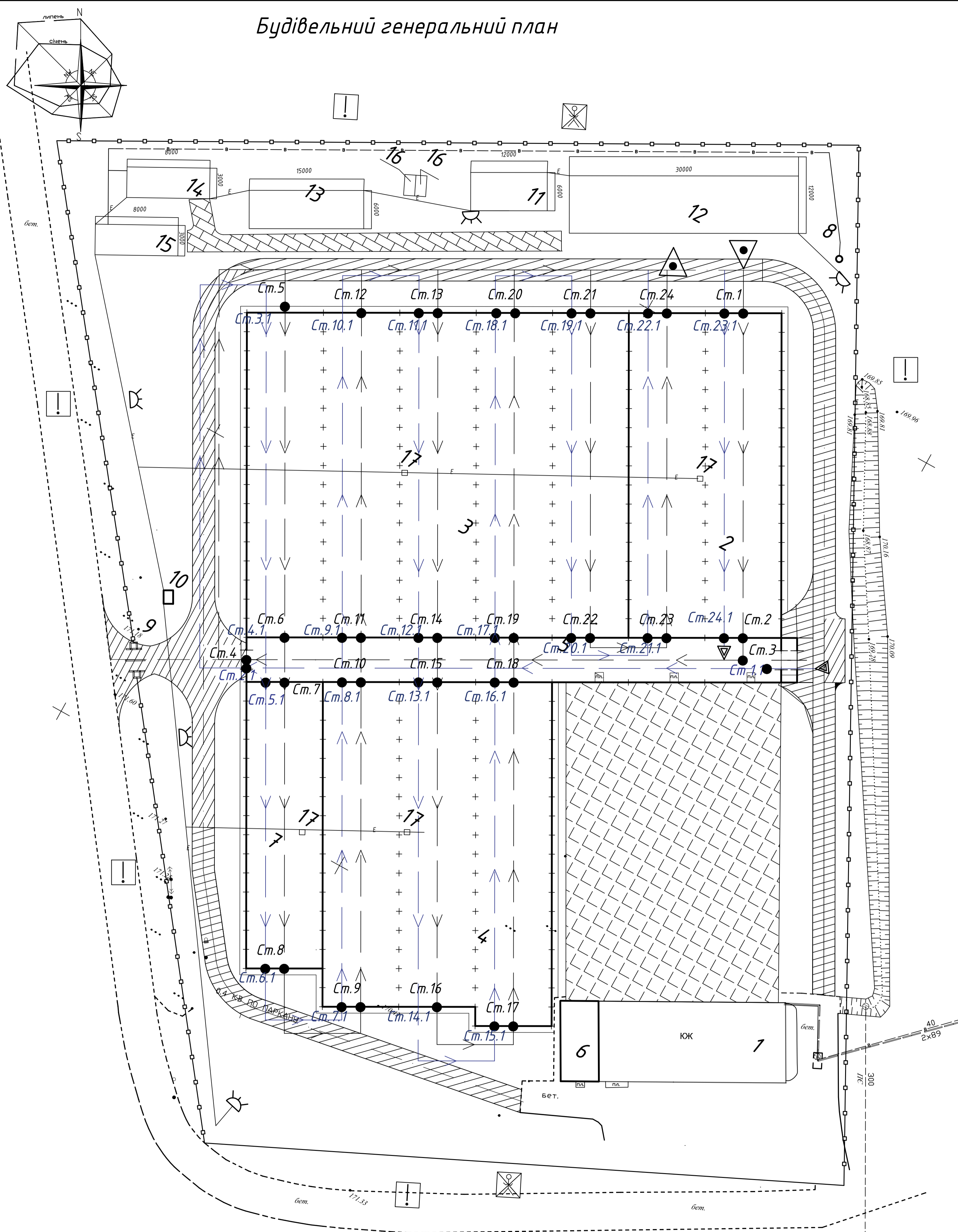
1. Коліщата, по яким рухається установка;
2. Конструкція візка, труби діаметром 51,0 мм;
3. Рулон з пливкою для монтажу бокової частини покриття ;
4. Прижимні вали ;
5. Рулон з нахилною сіткою ;
6. Рулон з пливкою для монтажу кінцевої частини з кінцевими ;

Розріз 5-5



Атестаційна випускна робота бакалавра			
Розширення тепличного господарства площею 9200 кв. м в Вишгородському районі Київської області			
№	Дисципліна	№ викривлення	Підпис
Розробник	Корольчук В.Р.		
Керівник	Чайковий Л.С.		
Конструктор	Чайковий Л.С.		
Заб. Кор.	Григоренко Г.Г.		
Специфікація (серед) Графік виконання робіт (послідовність монтажу УМВ на об'її будівництва) (Лист №12) на період з 15.08.2016 по 15.09.2016 (за періодом виконання монтажу УМВ-12, всі 5-5, згідно плану)			КН564 БТ

Будівельний генеральний план



Умовні позначення

- Проектні будівлі та споруди
- Існуючі будівлі та споруди
- Межа земельної ділянки
- Проектна огорожа
- Тимчасова дорога
- Водопровід
- Електропровід
- Тимчасова пішохідна дорога
- Існуючі споруди
- Знак "Початок монтажу конструкц."
- Знак "Кінець монтажу конструкції"
- Знак "Початок монтажу півки"
- Знак "Кінець монтажу півки"
- Знак "Обережно! Працює кран!"
- Знак "Стороннім вхід заборонено!"
- Опори з електричним ліхтарем
- Монтаж поліетиленової півки
- Монтаж колон, ферм, в'язей, лотків, кватирок, стінових та покрівельних прогонів

Експлікація будівель та споруд

№	Назва будівель та споруд	Кіл.	Примітки
1	АБК 27X10М	1	
2	Розсадне відділення 24X51М	1	
3	Відділення салатів 60X51М	1	
4	Відділення пряних трав 36X54М	1	
5	Сервісний блок 84X7М	1	
6	Котельня 9X10М	1	
7	Відділення заливних столів 12X45М	1	
8	Артезіанська свердловина	1	
9	Ворота	1	
10	КТП	1	

Експлікація тимчасових будівель та споруд

11	Майданчик для стоянки техніки	1	
12	Відкритий склад	1	
13	Навіс для підсобних робіт	1	
14	Роздягальня / душ	1	
15	Викоргодська	1	
16	Біо вбиральня	2	
17	Тимчасові елементи живлення	4	

ТЕП будівельного генерального плану

№	Показник	Од. вим.	Кількість
1	Поверховість	пов.	1
2	Ступінь вознесійкості будинку		не нормується
3	Площа забудови	га	0.77855
4	Площа	м ²	7661.5
5	Будівельний об'єм	м ³	до 53631
6	Загальна вартість ду-ва (в т.ч. БМР)	млн.грн.	до 99 (до 79,2)
7	Тривалість будівництва	міс.	длизько 4
8	Кількість робочих	чол.	12
9	Трудоємність	люд.год.	8448

Вказівки до організації будівельного виробництва

У підготовчий період виконуються роботи, які забезпечать нормальний розвиток будівництва: розчистка території, улаштування тимчасових споруд, першочергові роботи по плануванню території в обсягах, які забезпечать стік поверхневих вод, улаштування постійних або тимчасових автомобільних доріг, мереж водопостачання та електропостачання, улаштування телефонного зв'язку (за необхідністю). Будівельний майданчик для запобігання доступу сторонніх осіб огорожується. До початку монтажних робіт на об'єкті повинні бути: виконані роботи по розробці та плануванню ґрунту в межах контуру теплиць і влаштування під'їзних доріг; обладнані майданчики для складування залізобетонних фундаментних стовпчиків і приймання бетонної суміші; влаштування свердловин в місцях і на глибину, визначених проектом; обладнані місця для зберігання машин, обладнання, інструменту, а також побутові приміщення для працівників; забезпечені комплекти необхідних машин, обладнання, пристосувань; побудований склад для будівельних матеріалів; перевірені наявність і стан геодезичних знаків і реперів, що забезпечують геодезичні побудови і контроль;

Атестаційна випускна робота бакалавра					
Розширення тепличного господарства площею 9200 кв. м в Вишгородському районі Київської області					
Зм.	Кільк.	Арк.	№ док	Підпис	Дата
Розробив	Леонтенко В.Р.				
Керівн. ДП	Чеданов Л. С.				
Консультант	Чеданов Л. С.				
Зав. Каф.	Токачев Г.М.				
Будівельний генеральний план, умовні позначення, експлікація, ТЕП, визначення небезпечної зони підйомника, профіль тимчасової дороги, примітка					КНУБА, будівельний факультет, кафедра БТ, група ПЦБ-41

