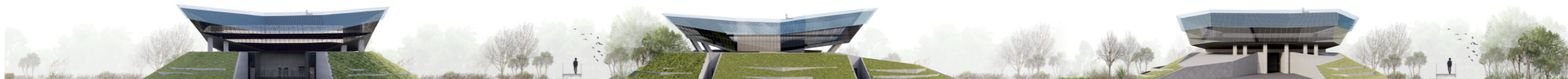


АТЕСТАЦІЙНА РОБОТА НА
ЗДОБУТТЯ ОСВІТНЬОГО СТУПЕНЯ
БАКАЛАВР на тему:

ВИСТАВКОВИЙ ЦЕНТР РОБОТОТЕХНІКИ В М КИЄВІ

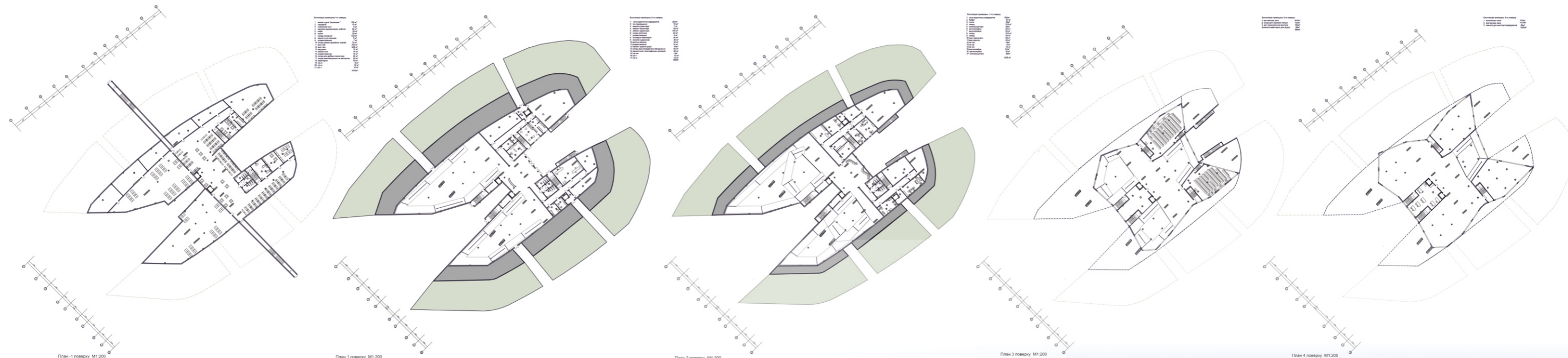
Виконала студентка 4 курсу Групи АРХ 21-3 А
Спеціальність :191 Архітектура та містобудування
Громенко Анастасія Михайлівна
Керівники: доцент Нівін С.І, асистент Булкін М.М,



Фасад 1-10 M1:200

Фасад А-П M1:200

Фасад 10-1 M1:200



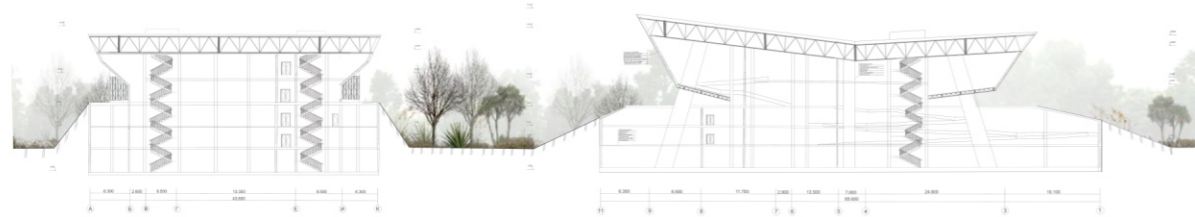
План 1 поверху M1:200

План 1 поверху M1:200

План 2 поверху M1:200

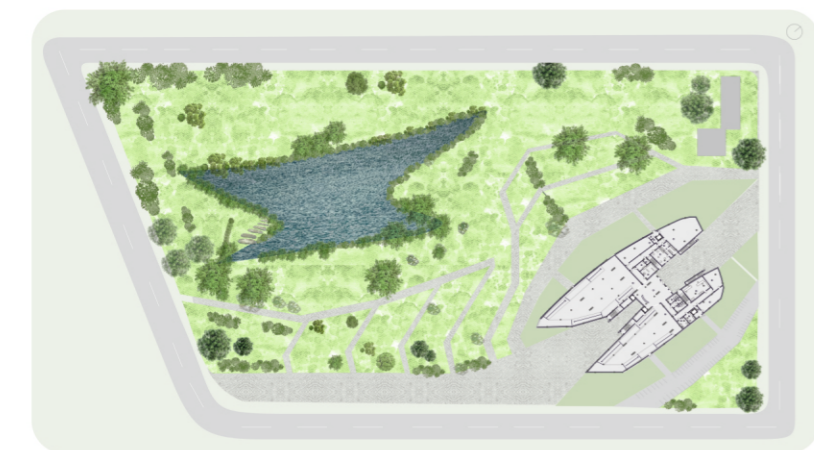
План 3 поверху M1:200

План 4 поверху M1:200



Розріз 2-2 M1:200

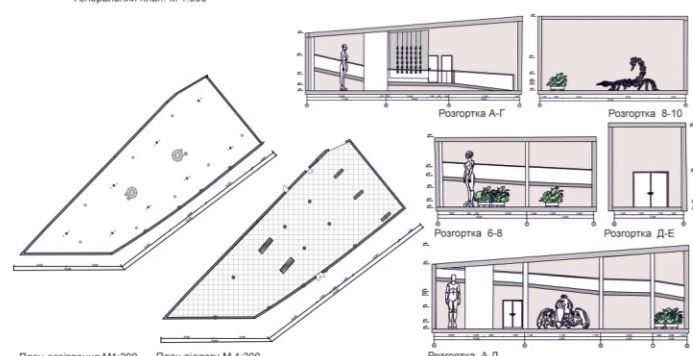
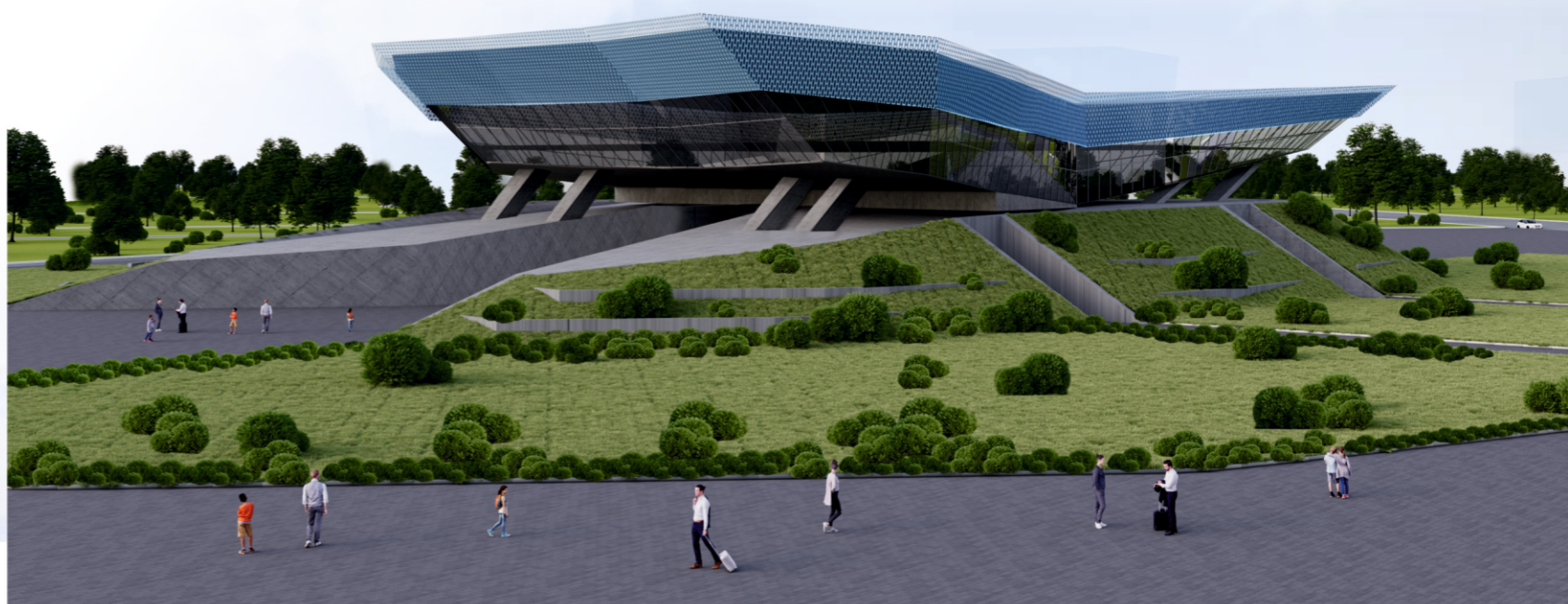
Розріз 2-2 M1:200



Генеральний план: M 1:500



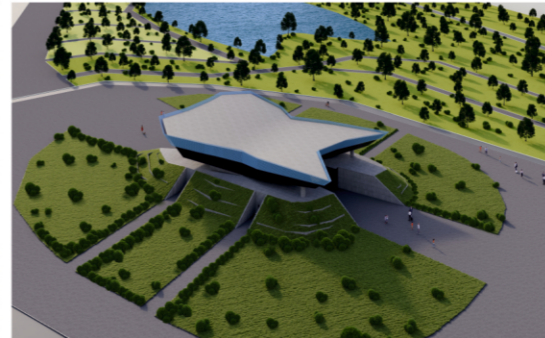
Ситуаційний план: M 1:1000



План освітлення M1:200

План підлоги M 1:200

Розгортка А-Д



ВИСТАВКОВИЙ ЦЕНТР РОБОТОТЕХНІКИ У М.КИЄВІ

Проектом передбачено створення Виставкового центру робототехніки у місті Києві — сучасного архітектурного об'єкта, що поєднує освітню, демонстраційну та інноваційну функції. Концепція базується на принципах відкритості, гнучкості, інклюзивності та сталого розвитку. Будівля має багатofункціональну структуру: виставкові зали, навчальні простори, майстерні, кафе, зону доповненої реальності, адміністративний блок і відкритий громадський простір. Планувальна схема дозволяє адаптувати простір до різних подій та форматів. Центр спрямований на популяризацію науки, розвиток STEAM-освіти та підтримку стартапів. Архітектурне рішення підкреслює технологічну тематику об'єкта — через динамічні фасади, розумні інженерні системи й інноваційний дизайн. Генеральний план враховує комфортний пішохідний доступ, озеленення, водойму та зони відпочинку. Проект створено з урахуванням енергоефективності, адаптивності до змін та соціально-економічного впливу. Об'єкт формує нову культурно-інноваційну екосистему міста та сприяє його сталому розвитку. Центр не лише демонструє досягнення, а й сам є уособленням сучасної архітектури — розумної, доступної й орієнтованої на майбутнє.

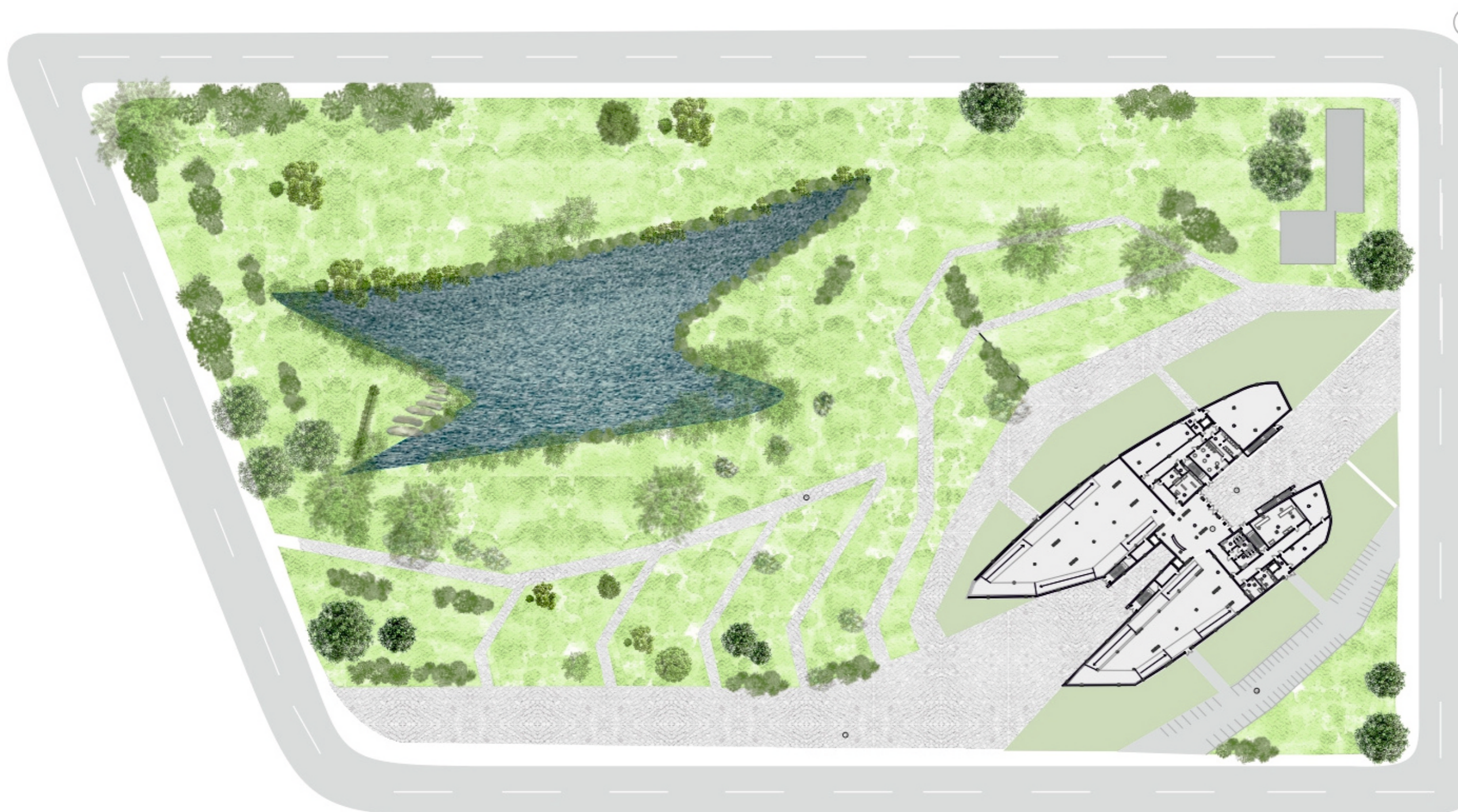


Виконала студентка
4 курсу Групи АРХ 21-3 А
Громенко Анастасія Михайлівна
Керівники проекту:
доцент Нісін Сергій Іванович,
асистент Булкін Максим Михайлович

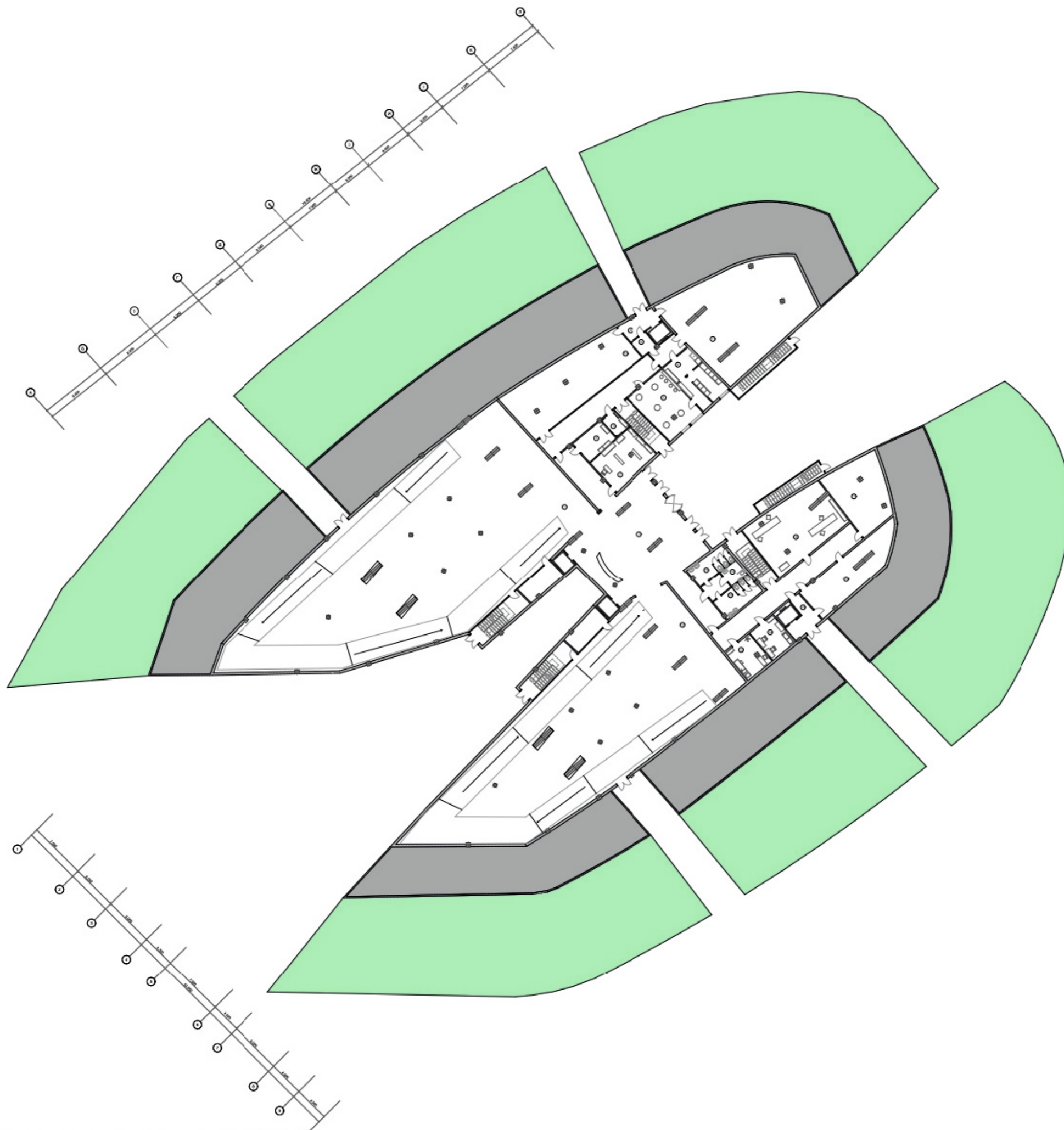


ЕКСПЛІКАЦІЯ до Генплану

1. Запроектований об'єкт
2. Центральний вхід
3. Пішохідна доріжка
4. Автостоянка
5. Прогулянкові доріжки



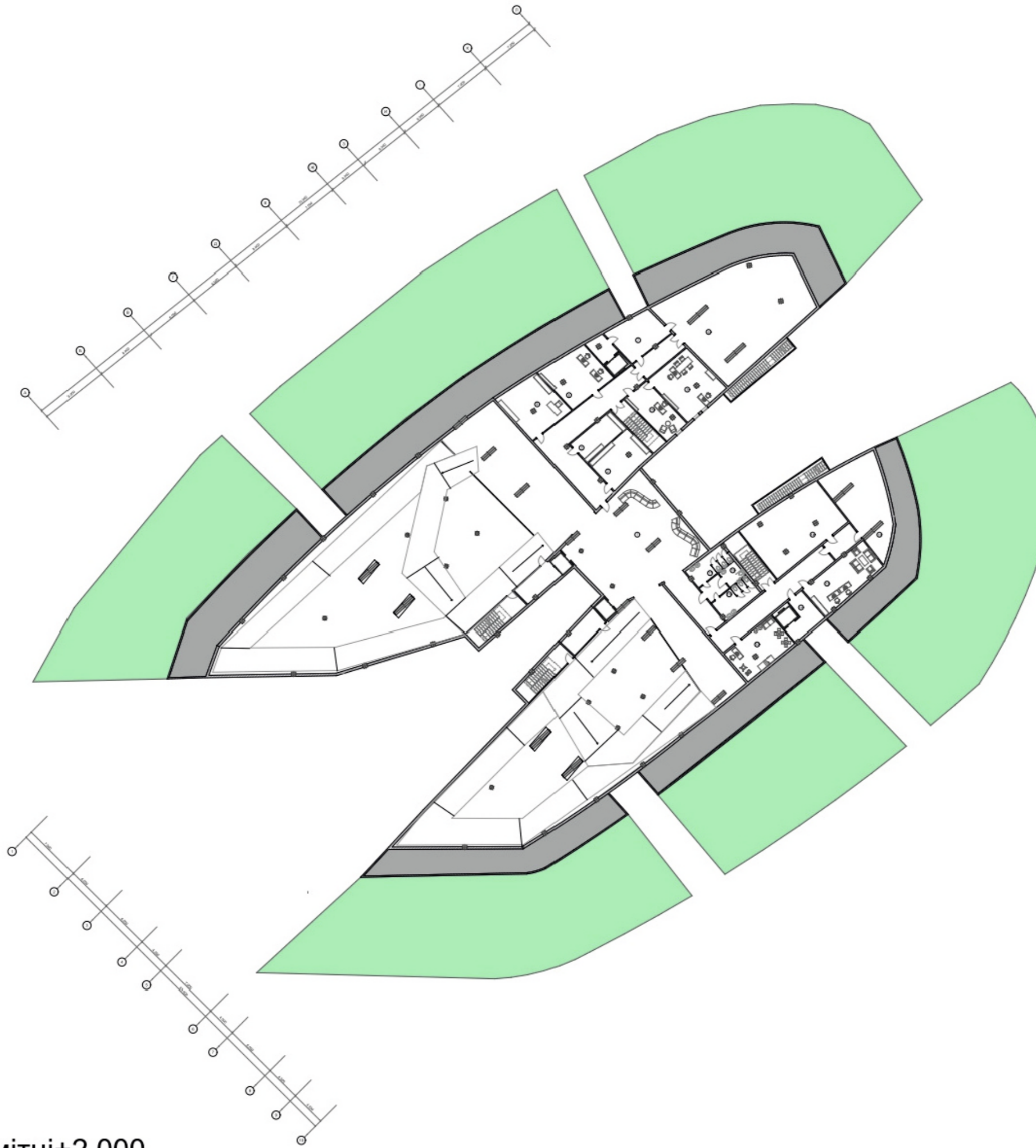
Генеральний план М1:500



Експлікація приміщень 1-го поверху

1	вхідна група "ресепршн "	150 м ²
2	гардероб	13 м ²
3	пожежний пост	5 м ²
4	магазин декоративних роботів	20 м ²
5	кафе	50 м ²
6	кухня	25 м ²
7	склад основний	150 м ²
8	кімната для відходів	5 м ²
9	розвантаження	7 м ²
10	склад демонстраційних зразків	70 м ²
11	вист зал	700 м ²
12	вист зал	500 м ²
13	медпункт	13 м ²
14	кімната інж	14 м ²
15	розвантаження	10 м ²
16	склад для дрібних інвентарю	40 м ²
17	склад комплектуючих та запчастин	40 м ²
18	майстерня	80 м ²
19	с/в ін	8 м ²
20	с/в ж	10 м ²
21	с/в ч	10 м ²
		1910 м ²

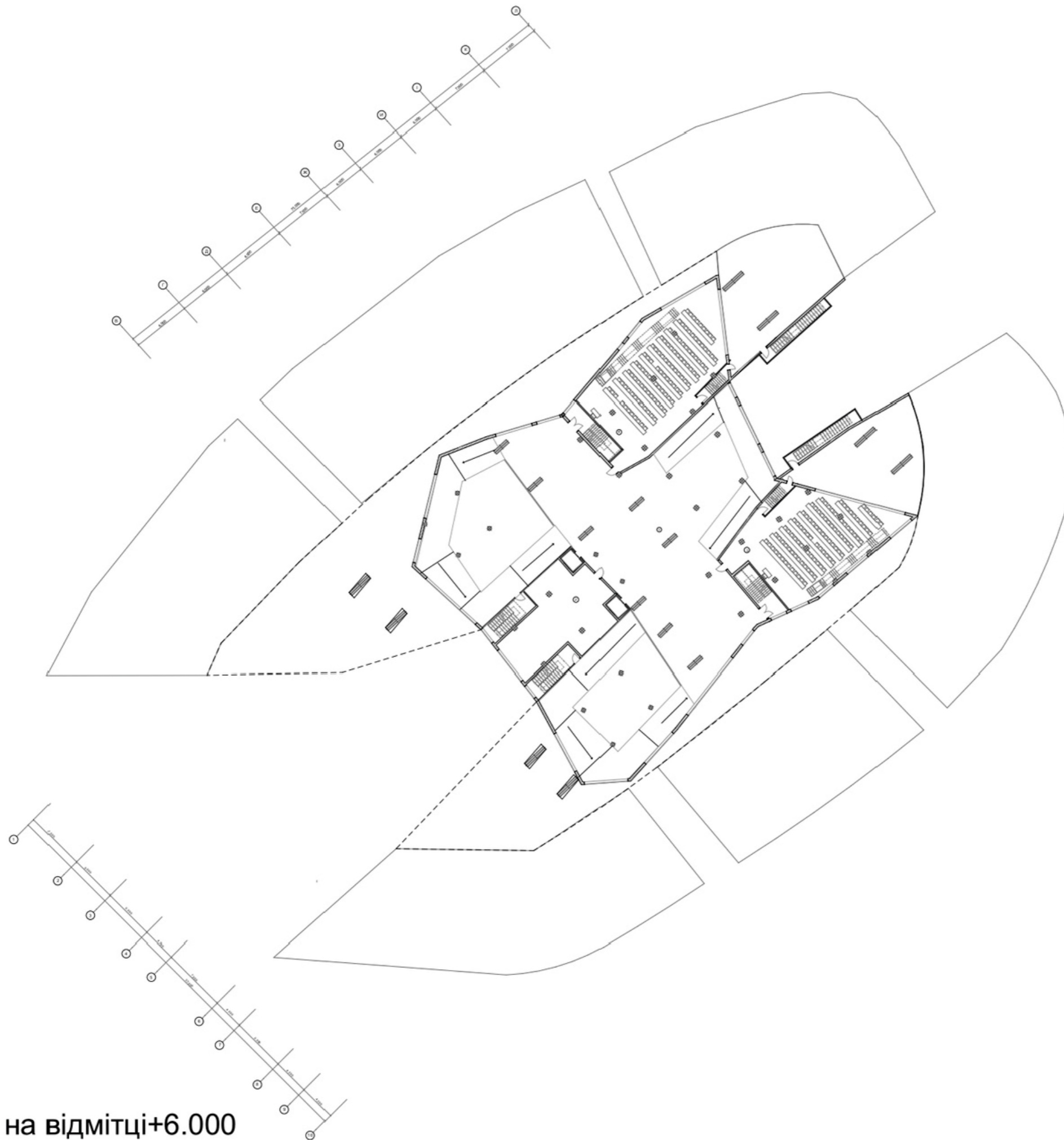
План на відмітці -1.000



Експлікація приміщень 2-го поверху

1	зона відпочинку відвідувачів	350м ²
2	тех приміщення	10 м ²
3	кімната інвентарю	7 м ²
4	кабінет бухгалтеря	80 м ²
5	кабінет директора	150 м ²
6	склад логістики	20 м ²
7	розвантаження	8 м ²
8	столярна майстерня	30 м ²
9	кімната художника	30 м ²
10	дитяча кімната	30 м ²
11	розвантаження	10 м ²
12	кабінет адміністрації	45м ²
13	склад мультимедійного обладнання	50 м ²
14	кімната для голографічних проєкцій	80 м ²
15	с/в інв	8м ²
16	с/в ч	10 м ²
17	с/в ж	10 м ²
		898м ²

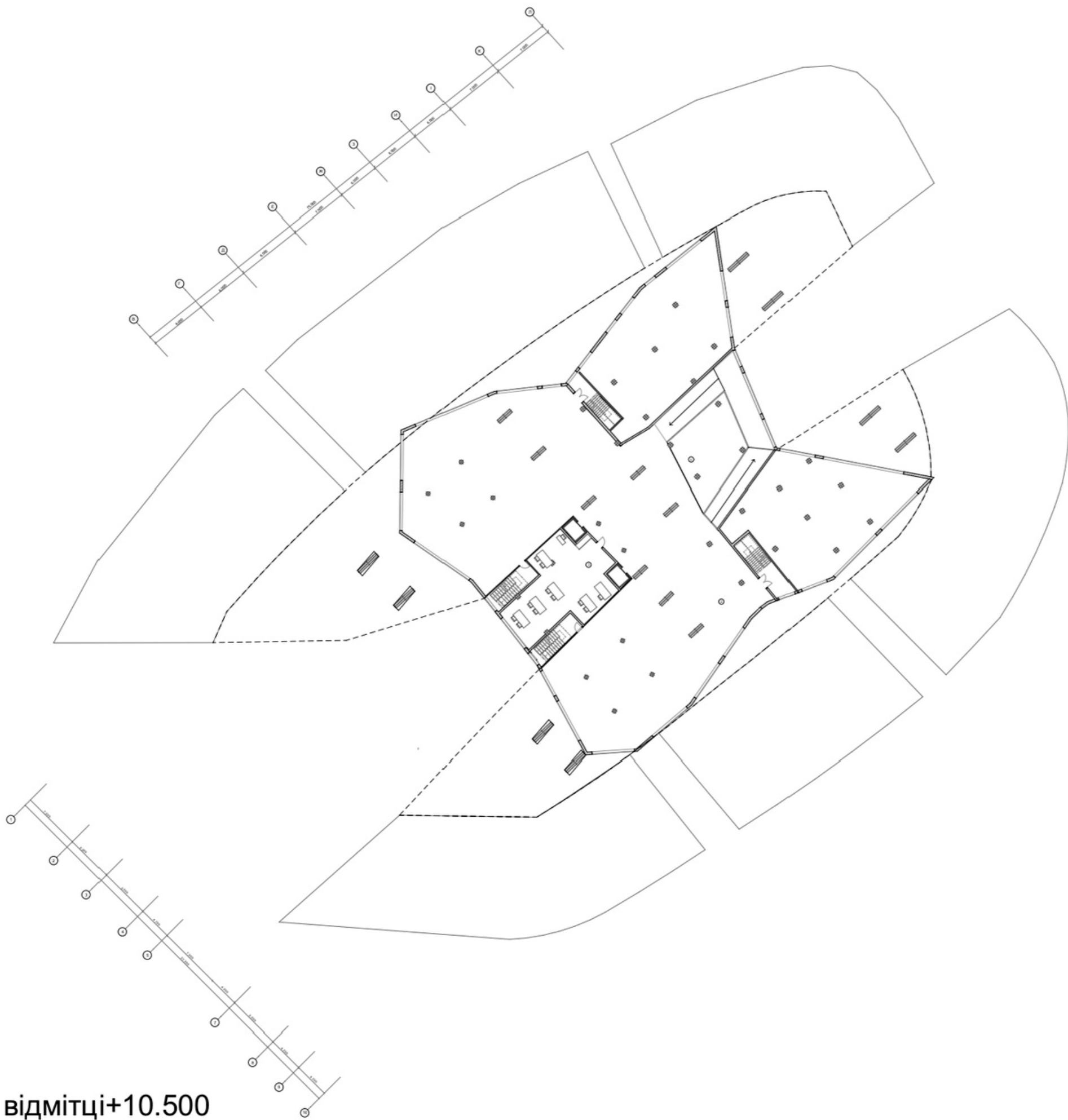
План на відмітці+2.000



Експлікація приміщень 3-го поверху

1	виставкова зала	600м ²
2	місце для наукових лекцій	150м ²
3	зал технологічних виступів	150м ²
4	кімната майстерня для відвід	80м ²
		980м ²

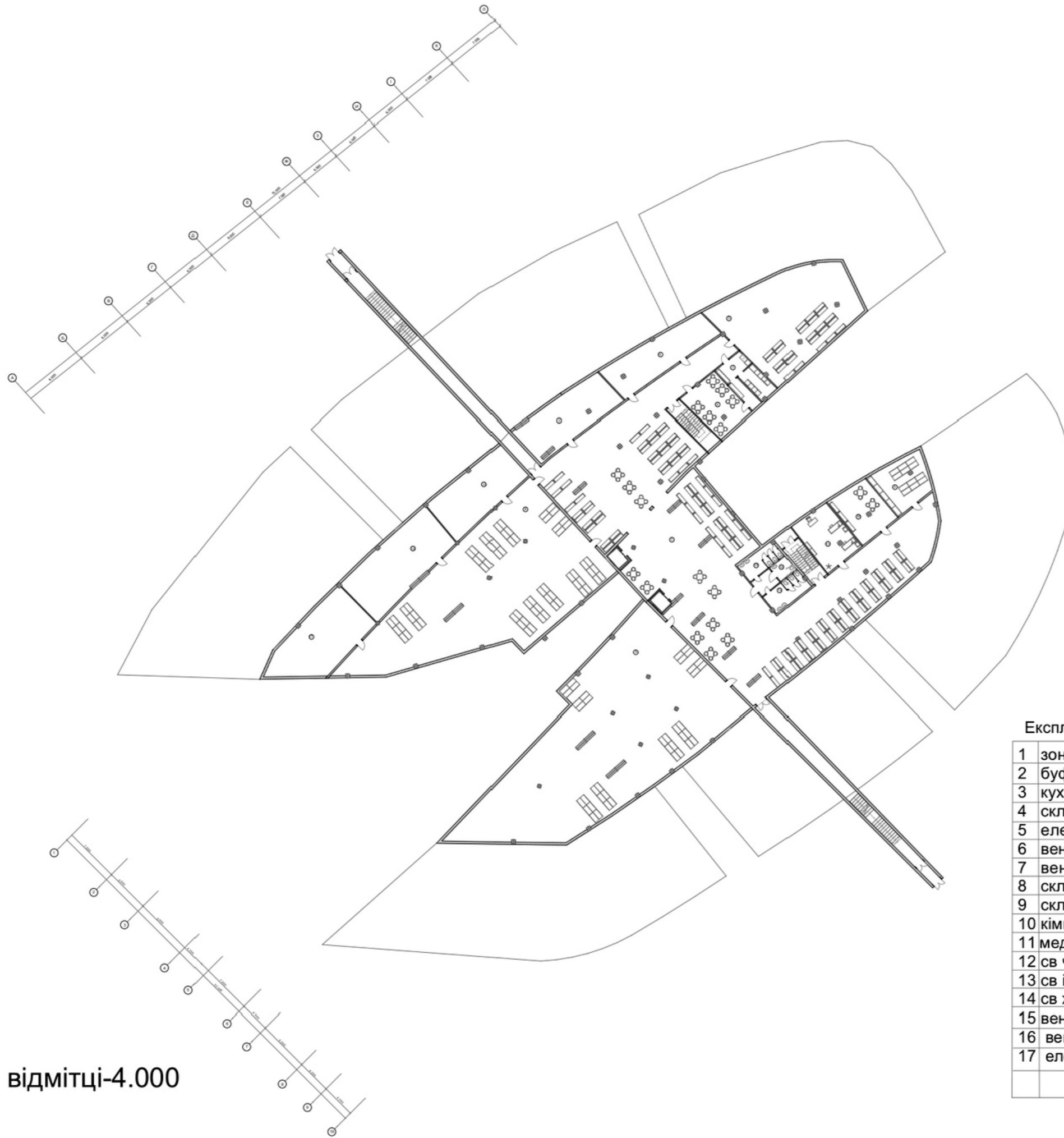
План на відмітці+6.000



Експлікація приміщень 4-го поверху

1	виставкова зала	320м ²
2	виставкова зала	1120м ²
3	кімната для мистецтв відвідувачів	80м ²
		1520м ²

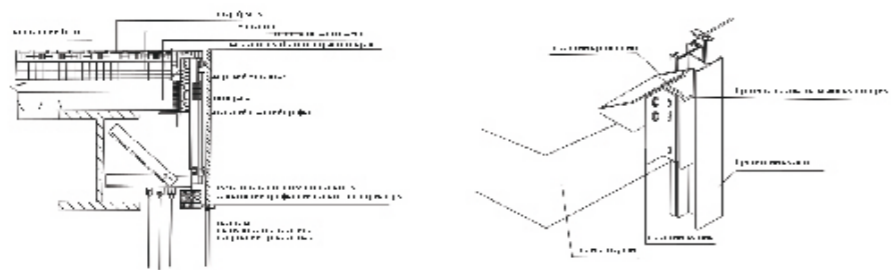
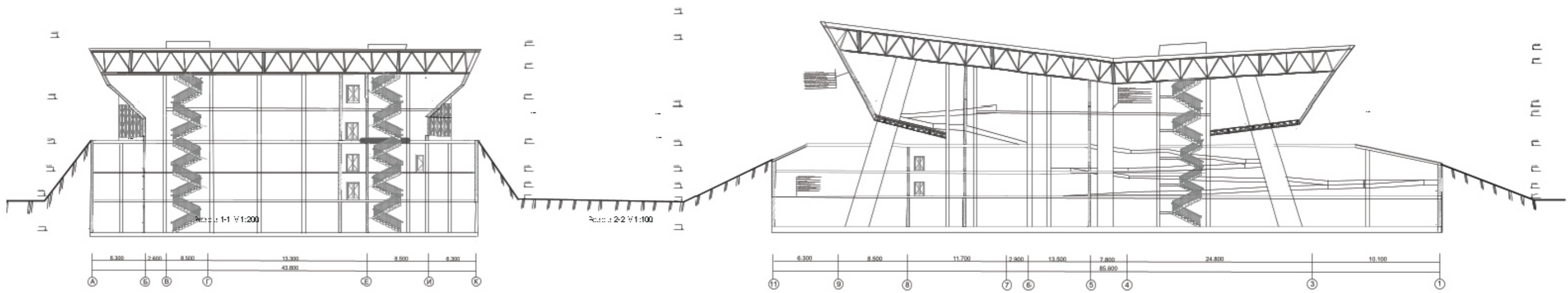
План на відмітці+10.500



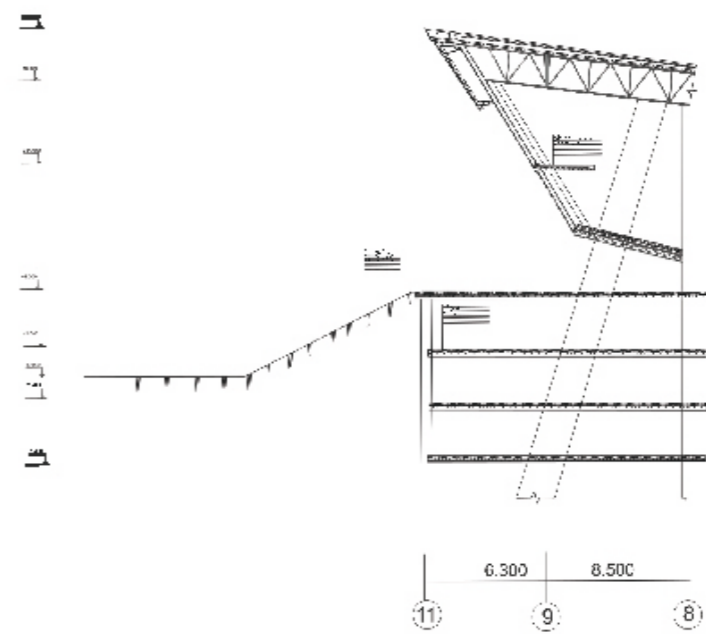
Експлікація приміщень -1-го поверху

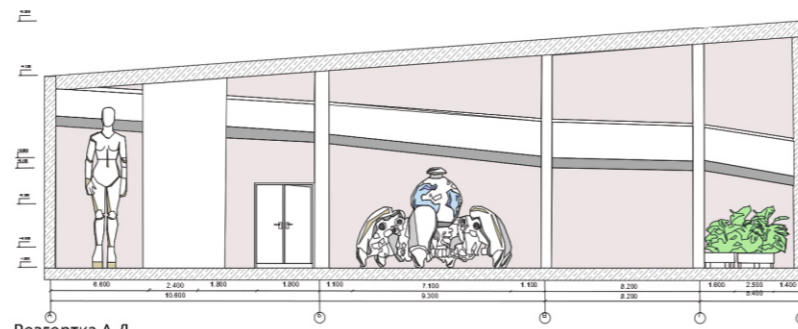
1	зона відпочинку відвідувачів	780м ²
2	буфет	40 м ²
3	кухня	30м ²
4	склад	310 м ²
5	електрощитова	55м ²
6	вентиляційна	40 м ²
7	вентиляційна	30 м ²
8	склад	510 м ²
9	склад	40 м ²
10	кімн персоналу	35 м ²
11	мед кімната	40 м ²
12	св чол	10м ²
13	св інв	8 м ²
14	св жін	10 м ²
15	вентиляційна	61м ²
16	вентиляційна	91м ²
17	електрощитова	80м ²
		1258 м ²

План на відмітці-4.000

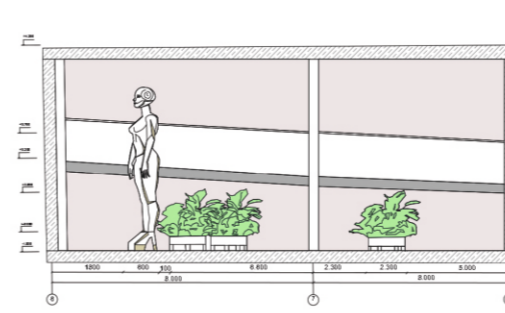


Виды окон и дверей с фасада здания с северной стороны. Вид с южной стороны.

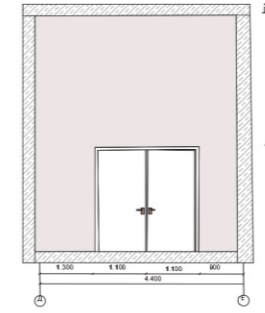




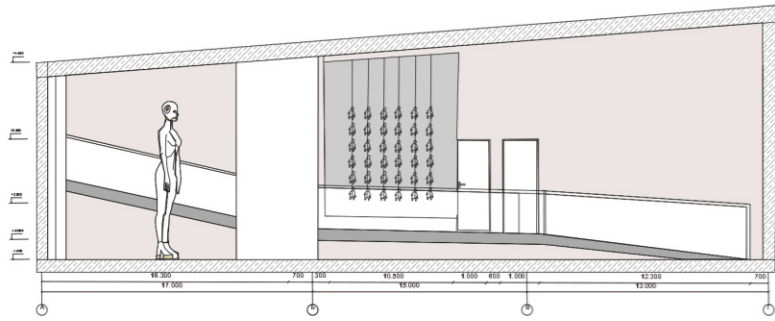
Розгортка А-Д



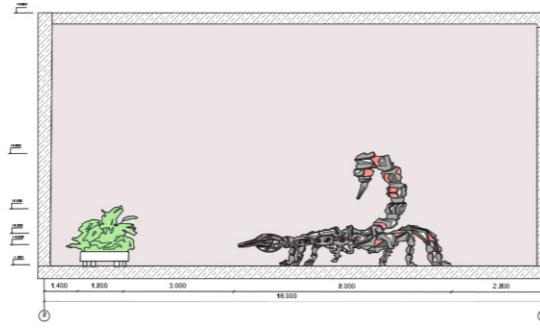
Розгортка Б-В



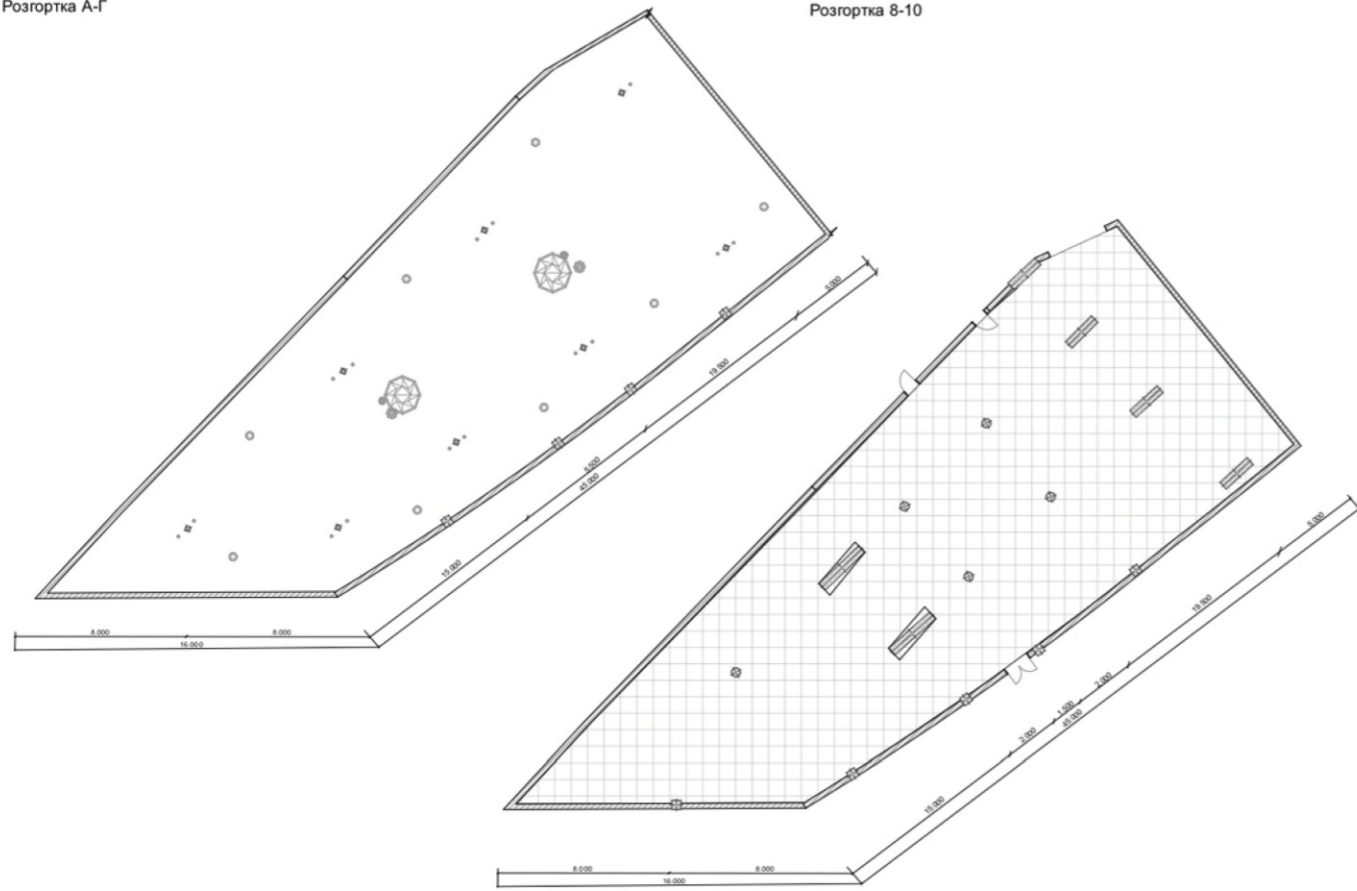
Розгортка Д-Е



Розгортка А-Г



Розгортка В-Г



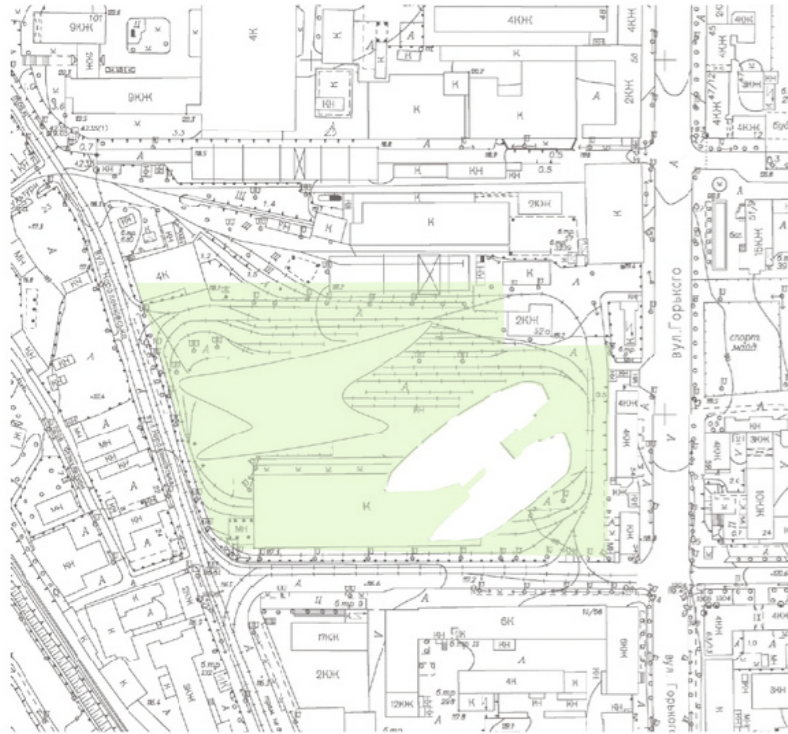
План стелі М1:200

План підлоги М1:200



Ситуаційний план: М 1:1000

Експлікація до ситуаційного плану



Станція метро "Олімпійська": Найближча станція метро, яка забезпечує зручне пішохідне сполучення. Центр спортивної травматології: Медична установа поруч із ділянкою, важливий соціальний об'єкт. Національний спортивний комплекс "Олімпійський": Великий спортивний об'єкт поруч із проектом.

Пішохідні маршрути (зелені стрілки): Основні напрямки руху пішоходів до та навколо ділянки.

Транспортні шляхи (фіолетові лінії): Вулиці, якими здійснюється рух автотранспорту.

Сквер ім. Дмитра Пешева: Зелена зона, зона для мешканців району. Відпочинку

Парк ім. Шота Руставелі: Зелена зона, зона відпочинку для мешканців району.

