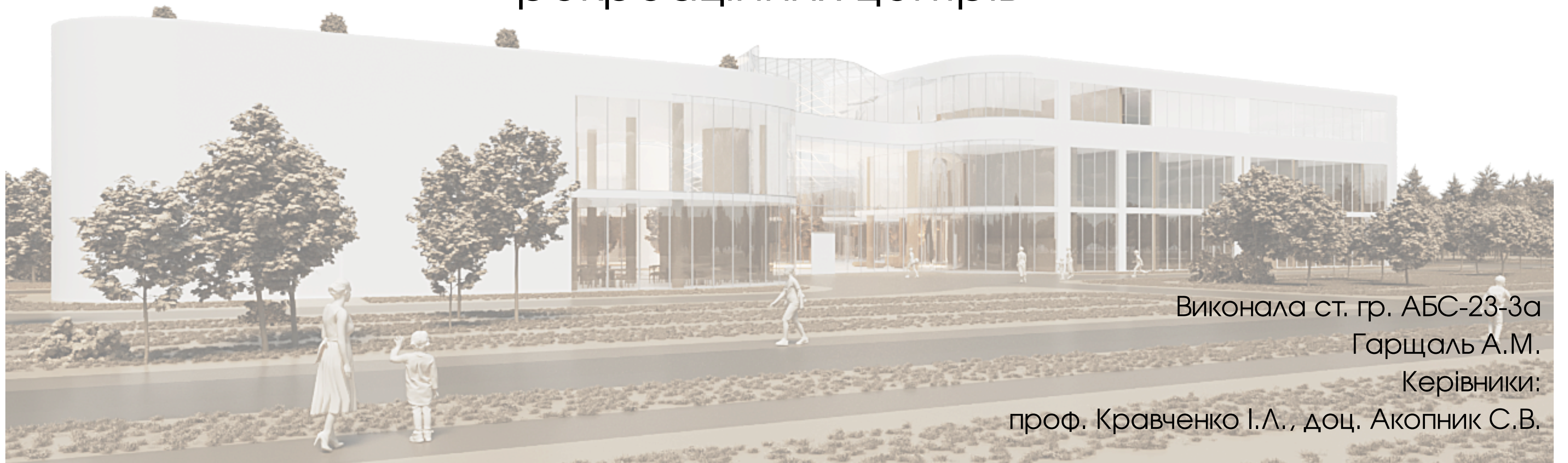


ПРЕЗЕНТАЦІЯ

Тема:

“Архітектурно-планувальна структура дитячих
рекреаційних центрів”



Виконала ст. гр. АБС-23-3а

Гарцаль А.М.

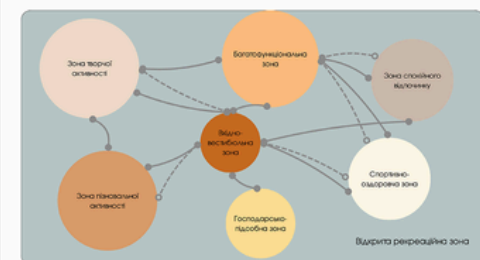
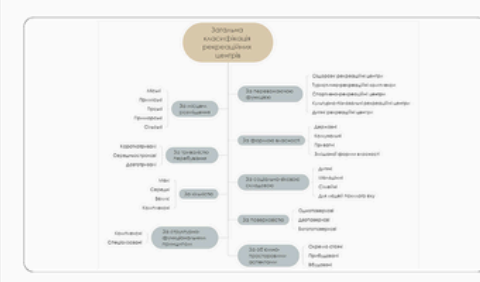
Керівники:

проф. Кравченко І.Л., доц. Акопник С.В.

1. АНАЛІЗ ТЕОРЕТИЧНОГО ТА ПРАКТИЧНОГО ДОСВІДУ ДИТЯЧИХ РЕКРЕАЦІЙНИХ ЦЕНТРІВ



2. ТЕОРЕТИЧНІ ЗАСАДИ ФОРМУВАННЯ ДИТЯЧИХ РЕКРЕАЦІЙНИХ ЦЕНТРІВ



4. ЦИВІЛЬНИЙ ЗАХИСТ

Задача	Принцип	Метод
1. Планувати	Принцип безпеки	1. Аналіз території
2. Проектувати	Принцип безпеки	2. Проектування
3. Будувати	Принцип безпеки	3. Контроль якості
4. Експлуатувати	Принцип безпеки	4. Моніторинг



3. СИТУАЦІЙНИЙ ПЛАН



КАРТА РЕЛЬЄФУ



СХЕМА ДОРІГ

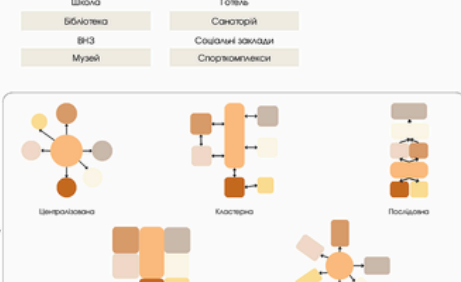
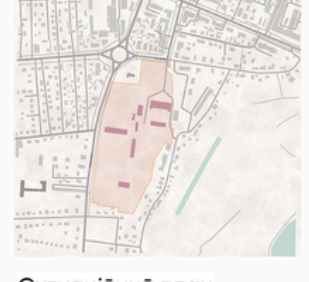
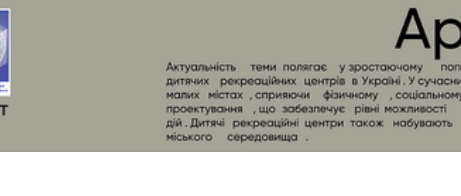


СХЕМА ЗОНУВАННЯ



КАРТА РЕЛЬЄФУ

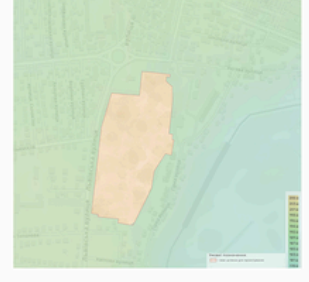


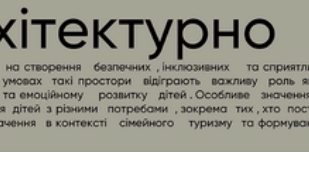
СХЕМА ДОРІГ



СХЕМА ЗОНУВАННЯ



СХЕМА ЗОНУВАННЯ



Фасад в осях 14-1

Фасад в осях А-1

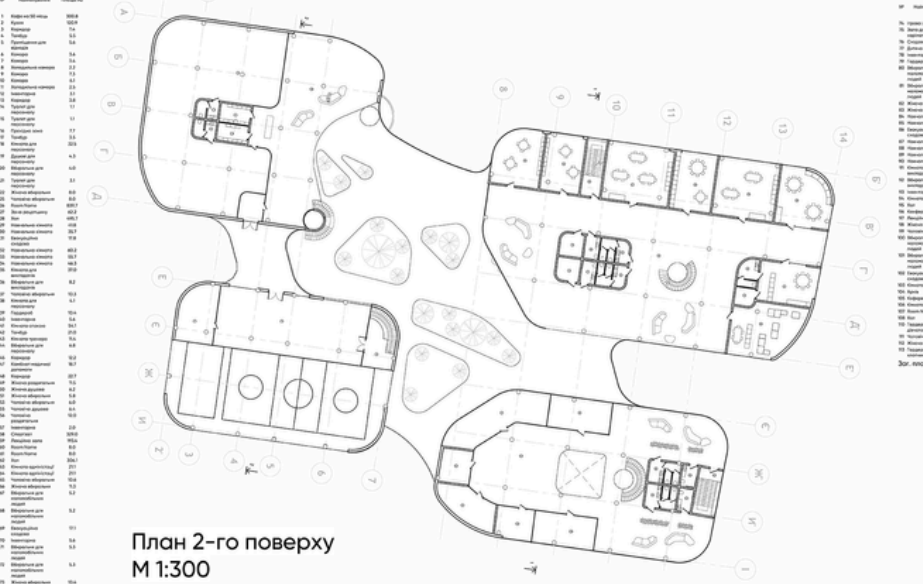
Розріз 1-1



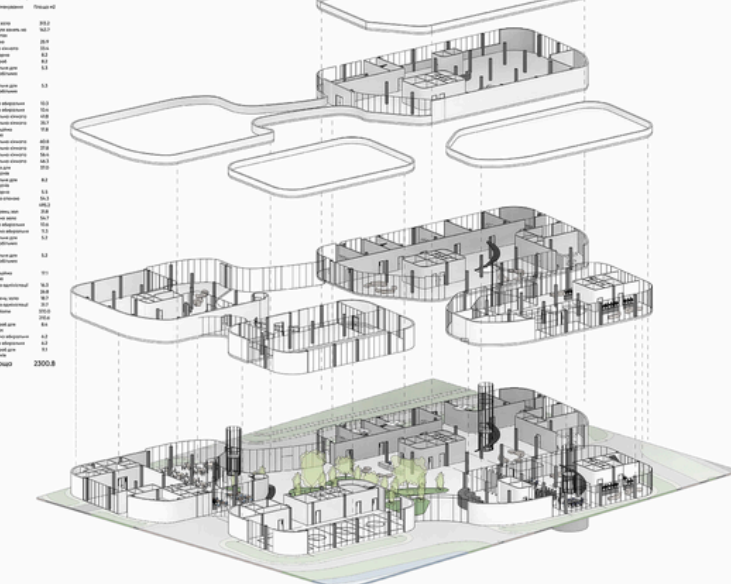
Генеральний план М 1:1000



План 1-го поверху М 1:300



План 2-го поверху М 1:300

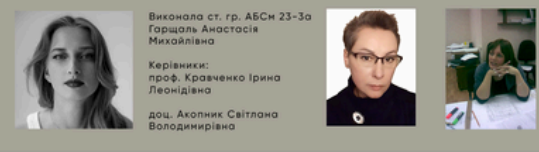


Архітектурно-планувальна структура дитячих рекреаційних центрів

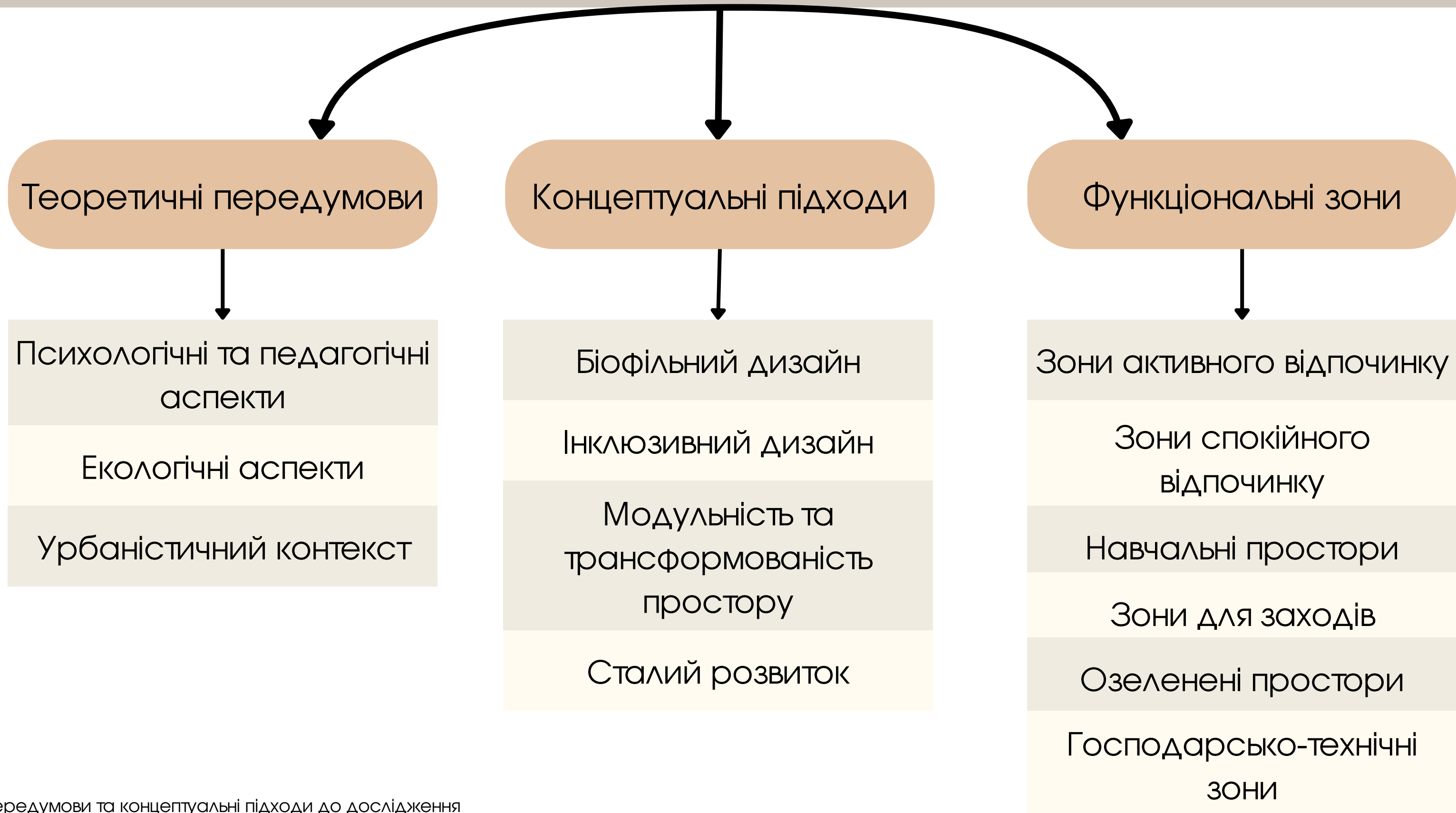
Актуальність теми полягає у зростаючому попозі на створення безпечних, інклюзивних та сприятливих для розвитку дитячих рекреаційних центрів в Україні. У сучасних умовах такі простори відіграють важливу роль як у великих, так і в малих містах, сприяючи фізичному, соціальному та емоційному розвитку дітей. Особливе значення має інклюзивне проектування, що забезпечує рівні можливості для дітей з різними потребами, зокрема тих, хто постраждав від воєнних дій. Дитячі рекреаційні центри також набувають значення в контексті сімейного туризму та формування гармонійного міського середовища.

У науковій роботі розглянуто місце розташування дитячого рекреаційного центру та запропоновано варіант формування генерального плану і ситуаційної схеми. Значну увагу приділено архітектурно-планувальному рішенню як основі функціональної організації простору. Окремим елементом дослідження є інтер'єр атріуму, що виступає важливою просторово домінуючою, та стільово оформлення, яке забезпечує естетичну цінність і відповідає сучасним вимогам до простору для дітей.

У дослідженні визначено основні теоретичні засади проектування дитячих рекреаційних центрів, зокрема класифікацію типів центрів, їх інтеграцію в громадську інфраструктуру та принципи архітектурного формування. Проаналізовано актуальні тенденції в дизайні – біофіліяльність, інклюзивність, сталий розвиток і мультимодальність функцій. Вивчення міжнародного досвіду дозволило адаптувати ефективні просторові рішення до українських умов. На цій основі сформовано проектну концепцію, орієнтовану на потреби дітей, екологічну доцільність та соціальну інтегрованість середовища.



Архітектурно-планувальна структура дитячих рекреаційного центру





Jaurès Recreation Center (graal) — простий та сталий центр для дошкільнят в Атіс-Монс, інтегрований у заплаву між Сеною та залізницею. Будівля на підвищеній платформі захищає від паводків і створює безпечне середовище. Планувальне рішення: головний хол як ядро, багатофункціональна зала, навчальна кухня, майстерні — усе з широким заскленням для природного світла та вентиляції. Фасад з хвилястого рожево-сірого бетону ізолює від шуму і водночас залучає до простору, працюючи з ритмом міста.

Дитячий рекреаційний центр, П'єрреле, Франція

Children's Recreation Center (AIR) — центр у сільському містечку, захований серед сільгоспскладів і доступний лише вузькою стежкою. Будівля формує перехід між громадським простором і дитячою зоною, з вуличного боку маскується як одноверховий об'єм із черепицею, а з боку саду — відкривається рядом яскравих «будиночків» різної форми.



Рекреаційний центр Атіс-Мон, Франція



Громадський центр рекреації "Оук Парк"

Oak Park Community Recreation Center (Perkins&Will) — інклюзивний центр площею 3900 м², спроектований вертикально на обмеженій міській ділянці. Простір об'єднує фітнес-зону, спортзал, кіберспорт, дитячу кімнату та офіси, а активний фасад і продумане зонування створюють відкриту, дружню до громади атмосферу.

Основні зовнішні фактори, що впливають на дитячі рекреаційні центри

Техногенні фактори

- Транспорт
- Комунікації
- Промислові зони
- Радіація
- Сучасні технологія

Природно-кліматичні умови

- Температурні умови
- Оподи та погодні умови
- Екологія
- Ландшафт

Соціально-економічні фактори

- Фінансові ресурси
- Рівень добробуту
- Вікова структура населення
- Культурне різноманіття
- Рівень освіченості
- Безпека
- Соціальні послуги

Робота

Дозвілля

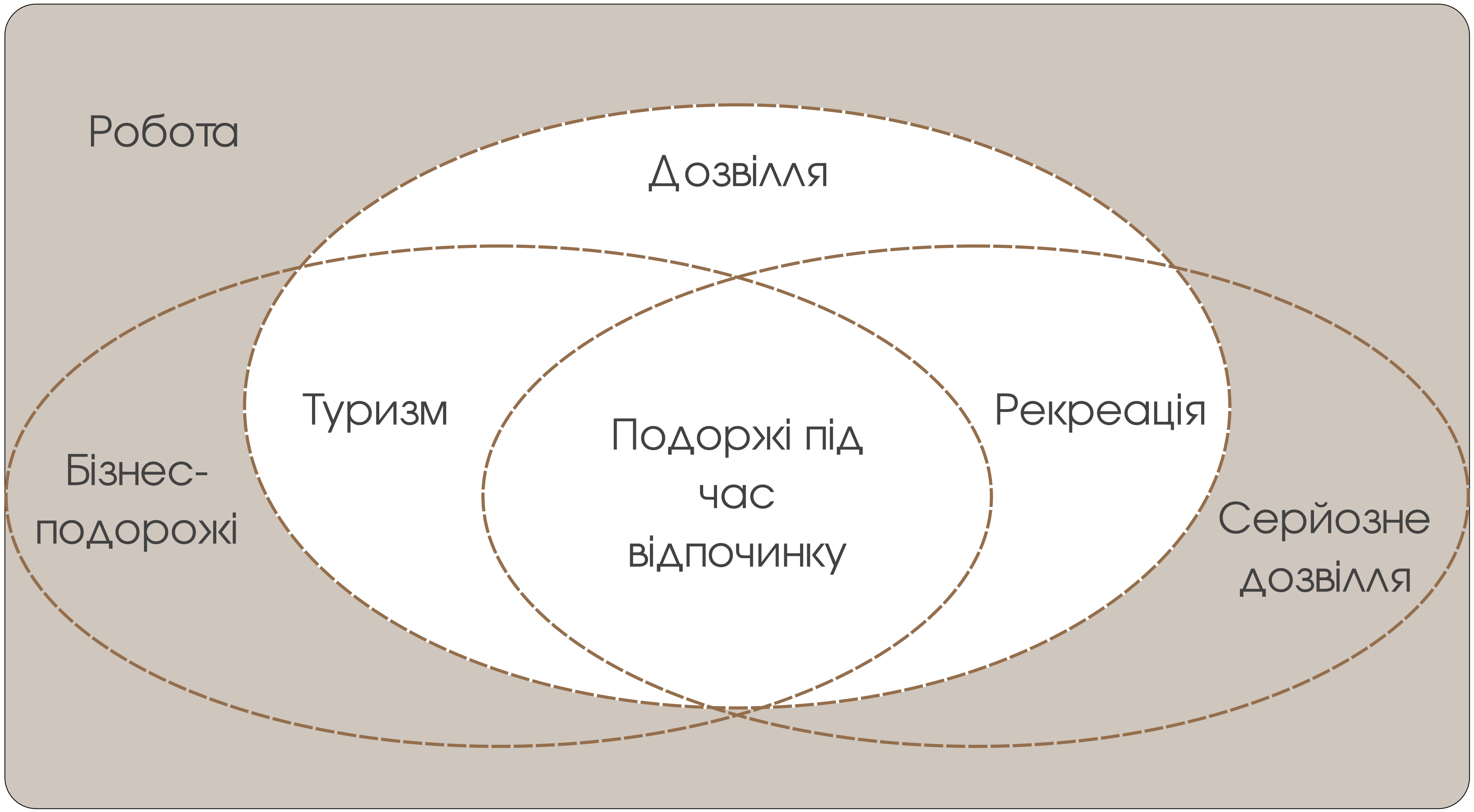
Туризм

Рекреація

Бізнес-
подорожі

Подорожі під
час
відпочинку

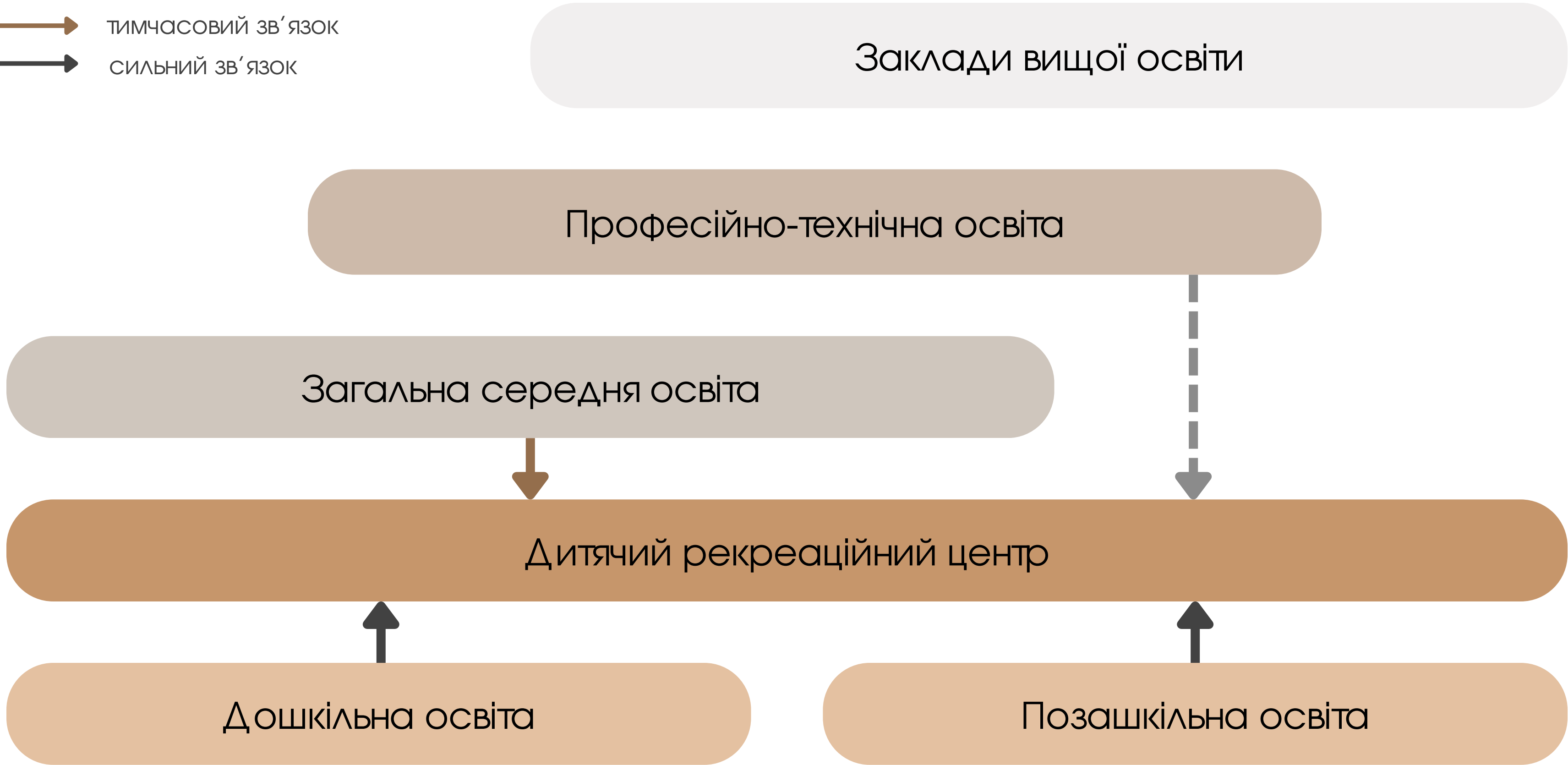
Серйозне
дозвілля



Загальна класифікація рекреаційних центрів

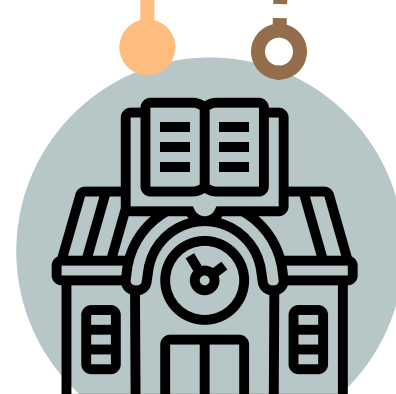


- > слабкий зв'язок
- > тимчасовий зв'язок
- > сильний зв'язок





Дитячий рекреаційний центр



- існуючий, постійний зв'язок
- ⋯○ існуючий, тимчасовий зв'язок
- іпрогностичний, постійний зв'язок

- торгівельно-розважальні
- заклади відпочинку та туризму. готелі
- житлові будівлі

- санітарно-профілактичні
- фізкультурно-спортивні
- заклади соціального захисту

- заклади дошкільної освіти
- школи, ліцеї, гімназії
- ВНЗ, наукові установи

- культурно-видовищні
- бібліотека
- культові будівлі

Дитячий рекреаційний центр

Поглиблена спеціалізація

Вбудована/прибудована у

Дитсадок

Школа

Бібліотека

ВНЗ

Музей

Кооперація

Інтегрована у

ТРЦ

Готель

Санаторій

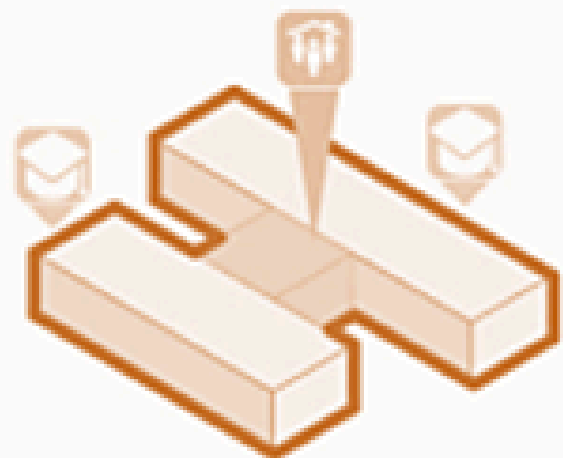
Соціальні заклади

Спорткомплекси

Окремо розташована

Автономна

ЗАГАЛЬНІ ОБ'ЄМНО-ФУНКЦІОНАЛЬНІ ХАРАКТЕРИСТИКИ ЗАКЛАДІВ НЕФОРМАЛЬНОЇ ОСВІТИ



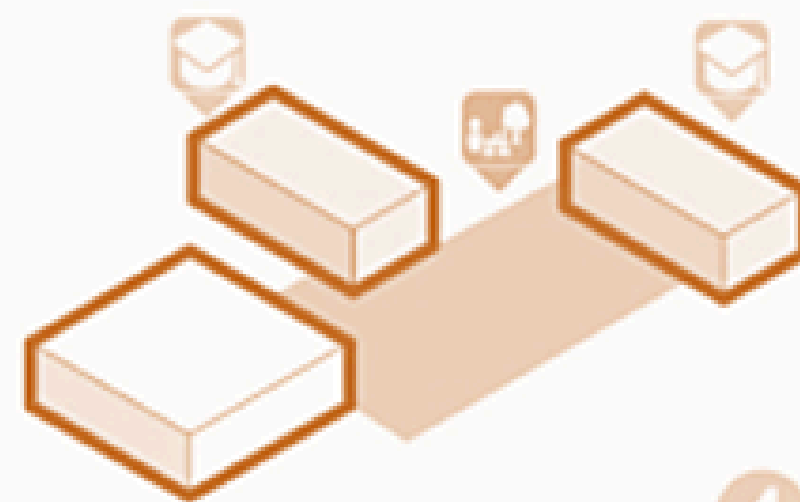
1
ЛІНІЙНИЙ



2
БЛОКОВАННИЙ



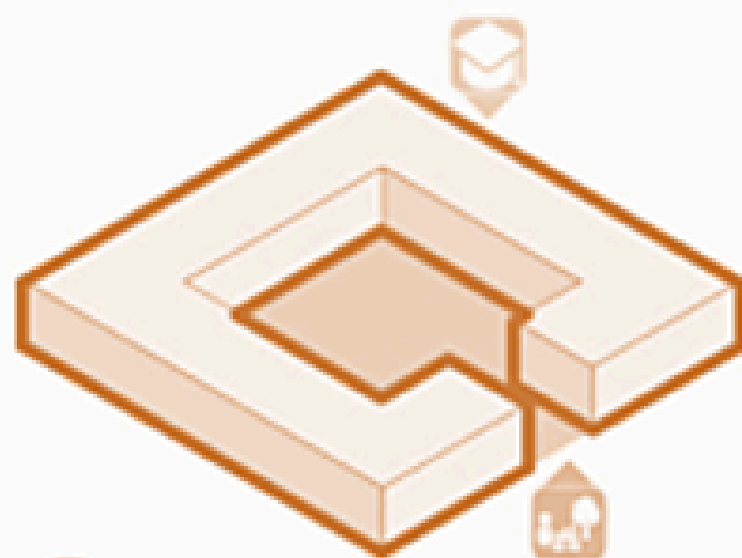
3
ЦЕНТРАЛІЗОВАНИЙ (АТРІУМНИЙ)



4
ПАВІЛЬОННИЙ



5
ЦЕНТРАЛІЗОВАНО-БЛОКОВАННИЙ



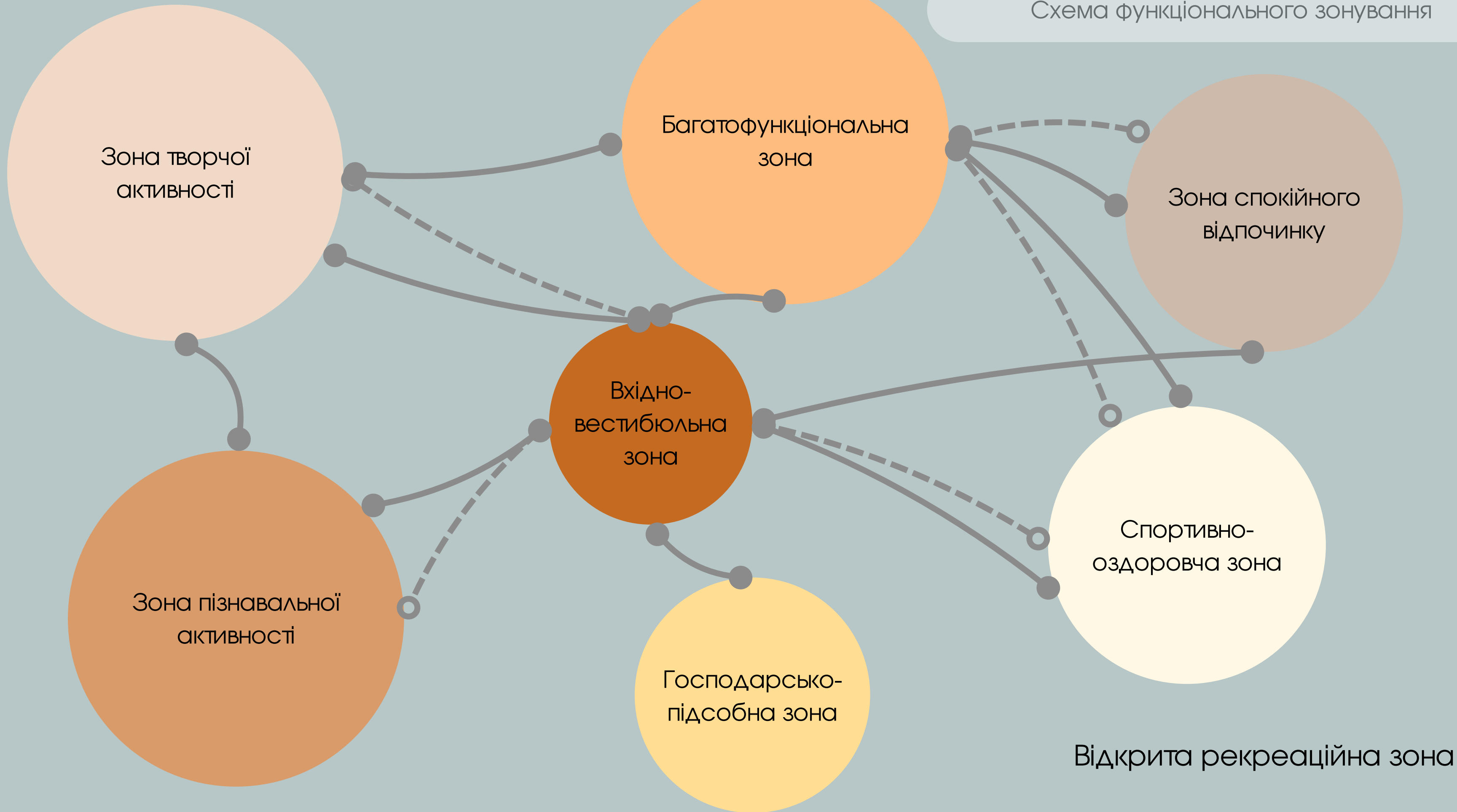
6
ЦЕНТРАЛІЗОВАНИЙ (ПЕРИМЕТРАЛЬНИЙ)

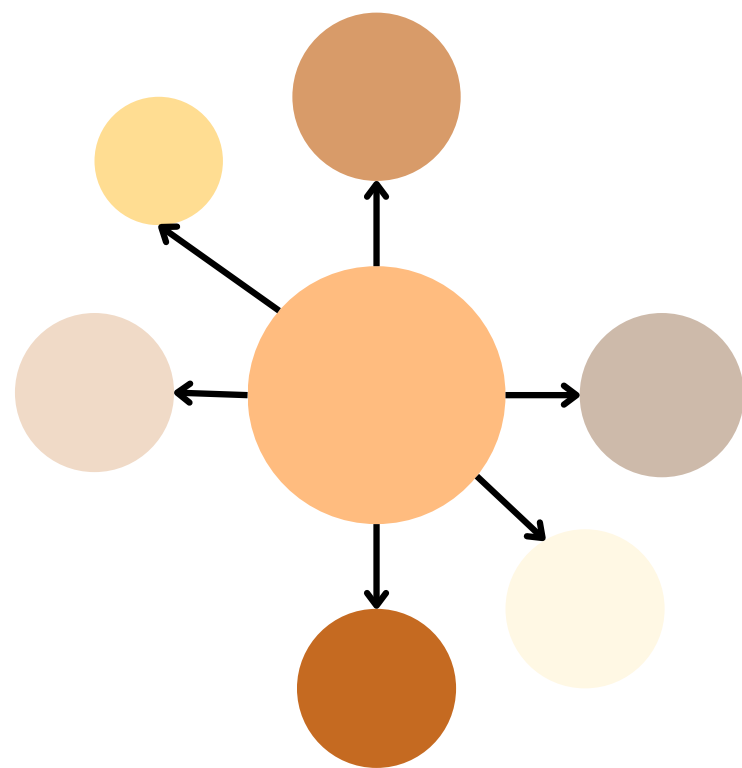


7
КЛАСТЕРНИЙ

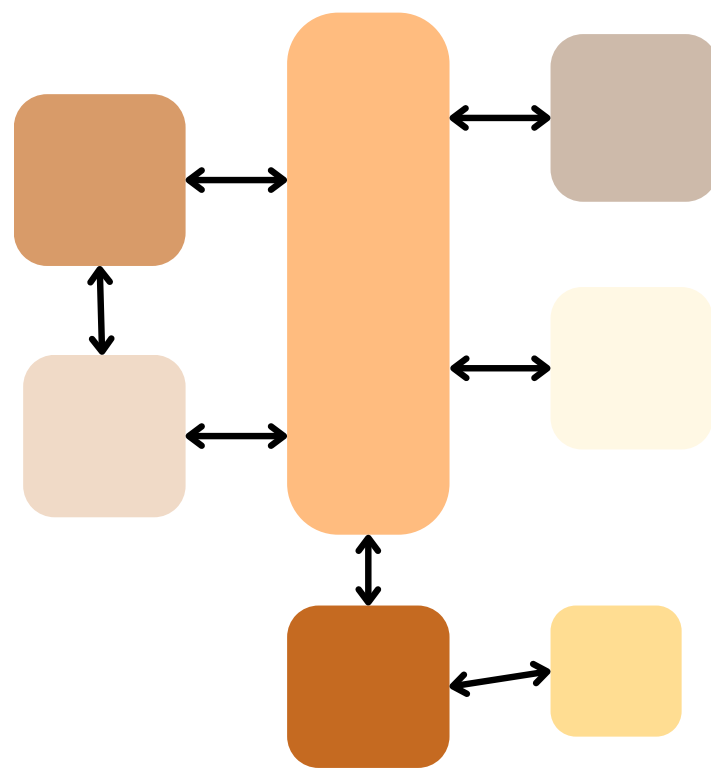
СХЕМИ
КОМПОЗИЦІЙНИХ
ТИПІВ
БУДІВЕЛЬ
ЗНФО
Впровадження:
дипломний проект
Хмель М.С.,
Керівник
Кравченко І.Л.

Схема функціонального зонування

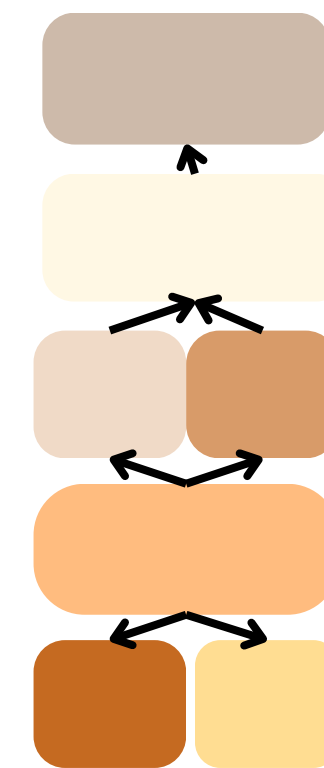




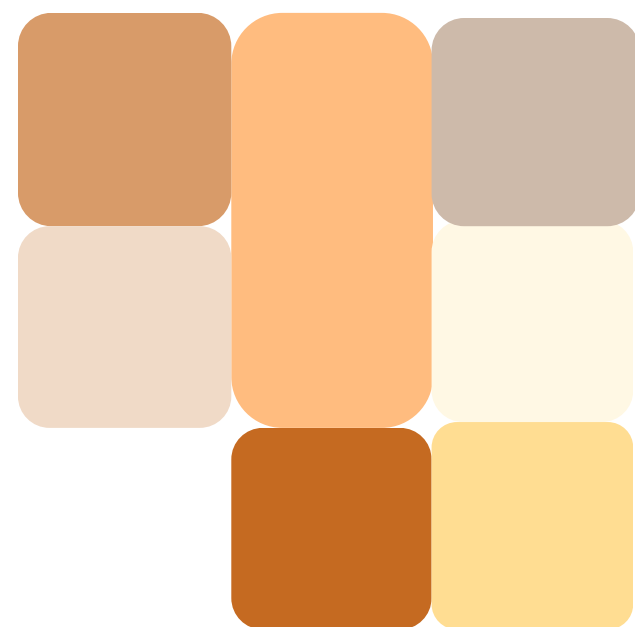
Централізована



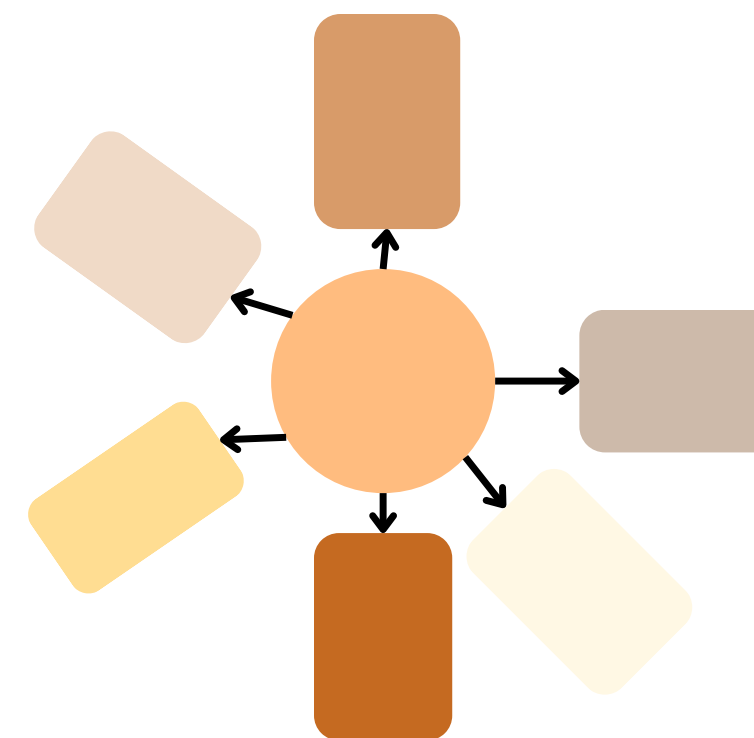
Кластерна



Послідовна



Вільна



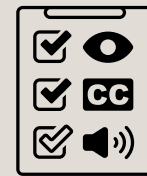
Радіальна

Принципи проектування дитячих рекреаційних центрів



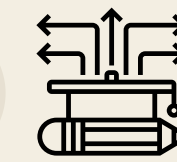
Гармонізація архітектури та природи

- Архітектура має доповнювати ландшафт, враховуючи рельєф, масштаб і кольори.
- Забезпечуються прозорі переходи між зовнішнім і внутрішнім простором.
- Ландшафт інтегрується як функціональний простір для навчання, гри та відпочинку.
- У сценаріях активності враховується сезонна мінливість природи.



Доступність

- Безбар'єрний рух: пандуси, ліфти, широкі проходи, рівні поверхні.
- Тактильна й візуальна навігація для дітей з особливими потребами.
- Санітарні приміщення, адаптовані для різного віку й мобільності.
- Зрозуміла організація маршрутів, що підтримує самостійність дитини.



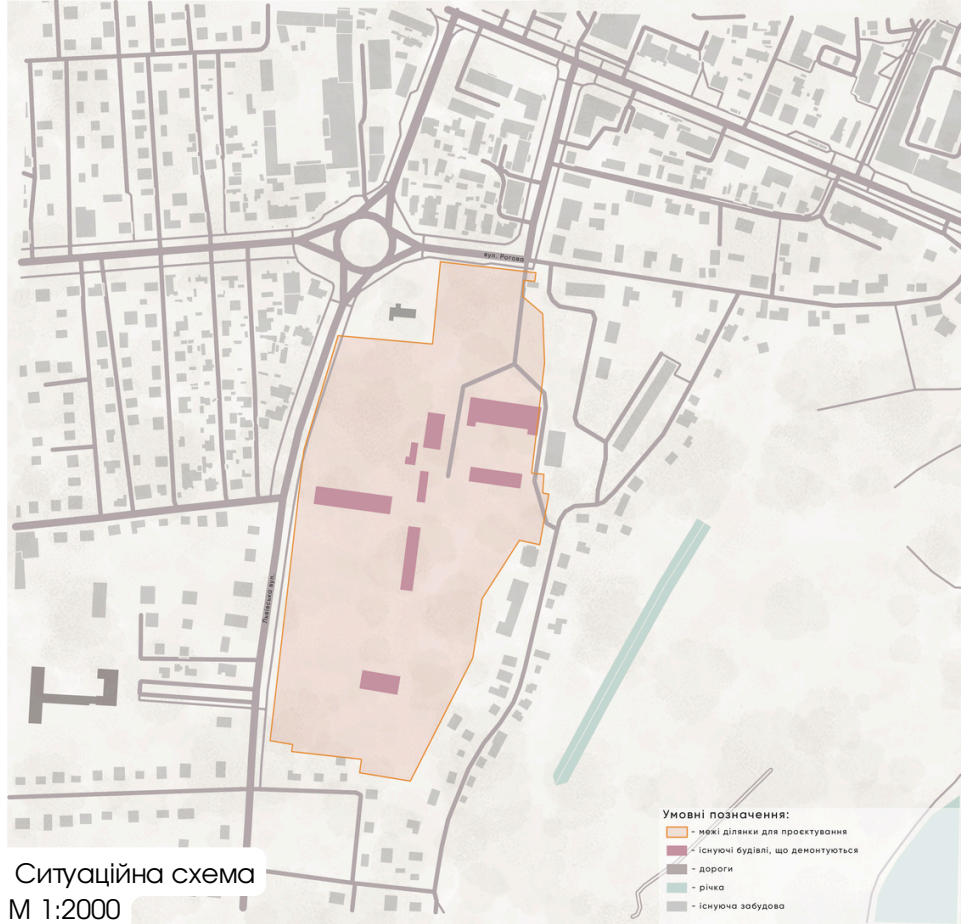
Варіативність

- Простори з можливістю трансформації: мобільні перегородки, модулі, відкриті зони.
- Комбінування функцій: навчання, виставки, театр — в одному просторі.
- Інтеграція внутрішніх і зовнішніх зон (аудиторії + відкриті павільйони).
- Гнучкість для різних форматів активності — групових, індивідуальних, динамічних чи спокійних.

1. Будівля проєктована
2. Культурно-соціальний простір
3. Баскетбольний та волейбольний майданчики
4. Спортивний майданчик
5. Дитячі майданчик
6. Парковка
7. Господарська будівля
8. Вихід з укриття



Генеральний план
М 1:1000



Ситуаційна схема
М 1:2000

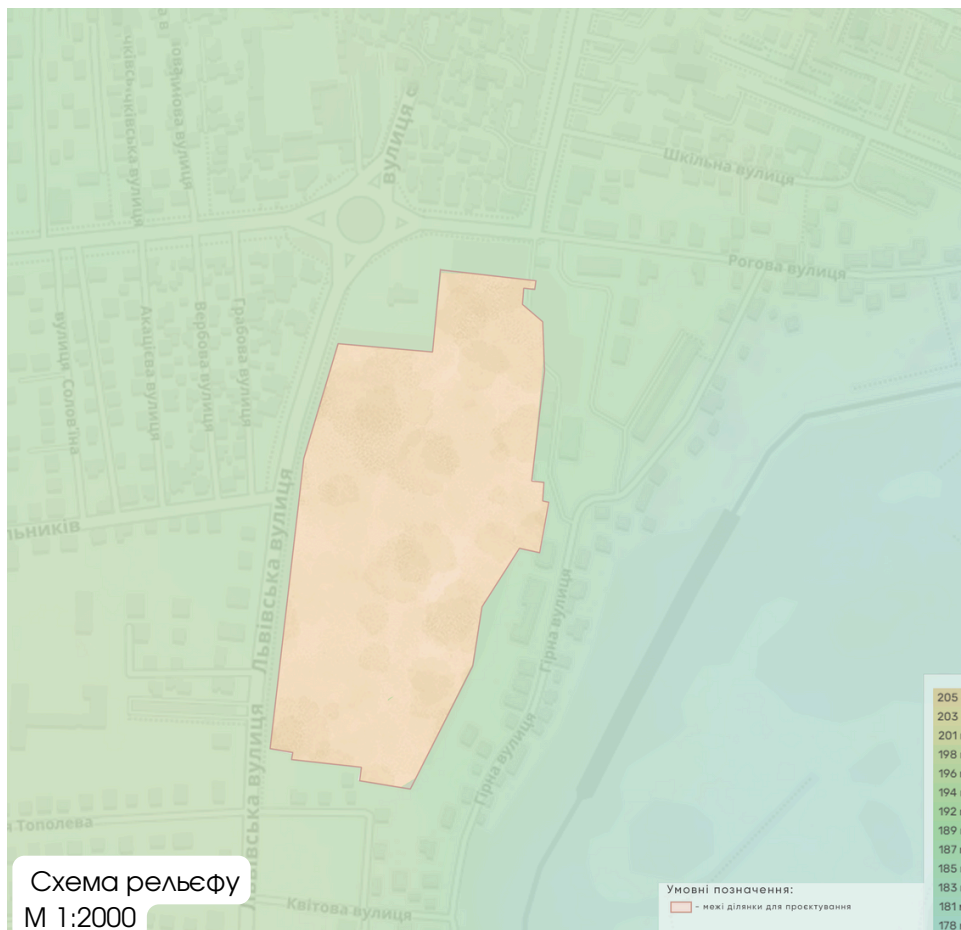


Схема рельєфу
М 1:2000



Схема зонування
М 1:2000

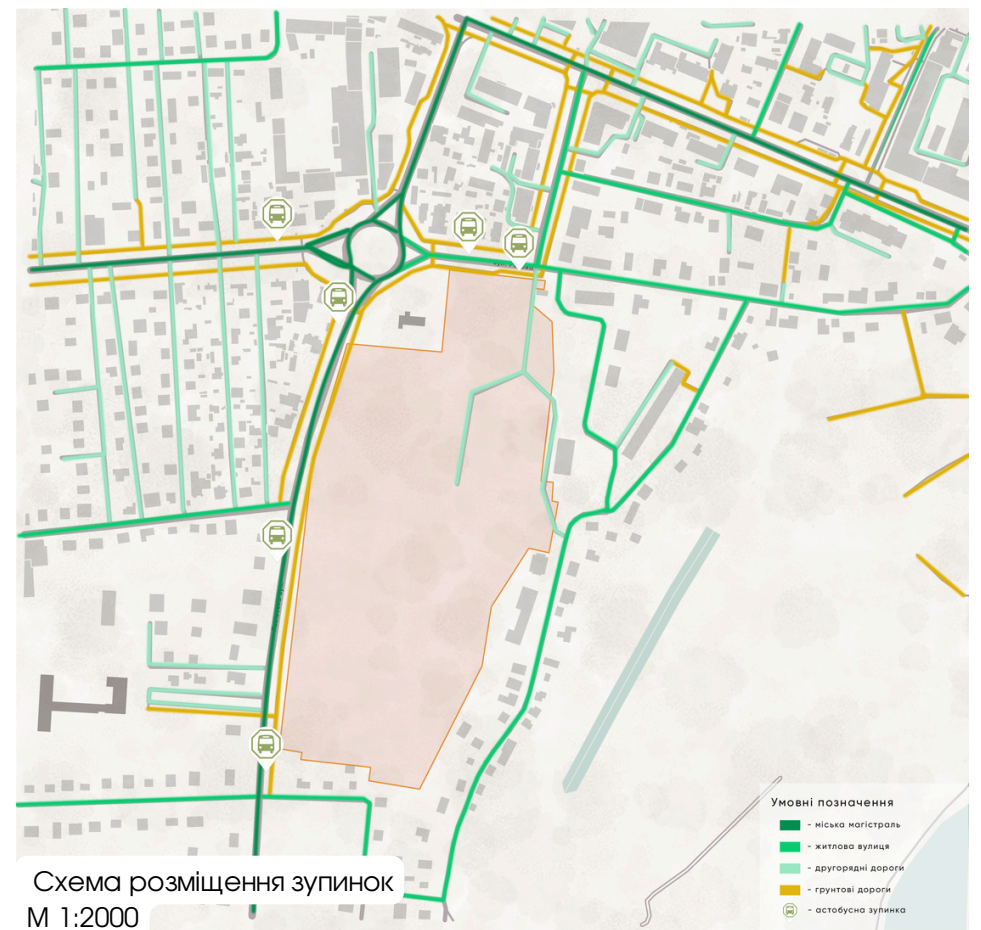
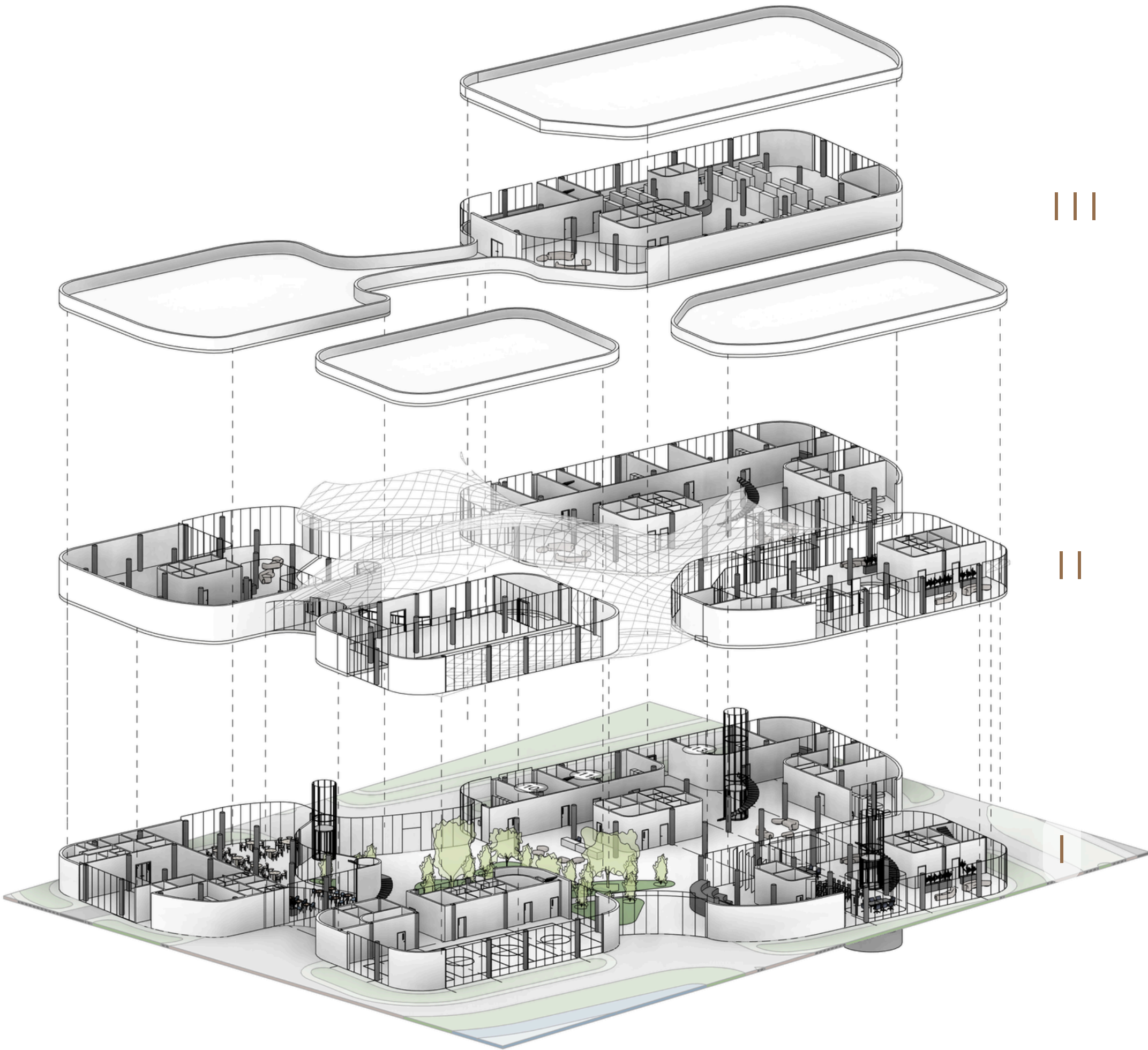
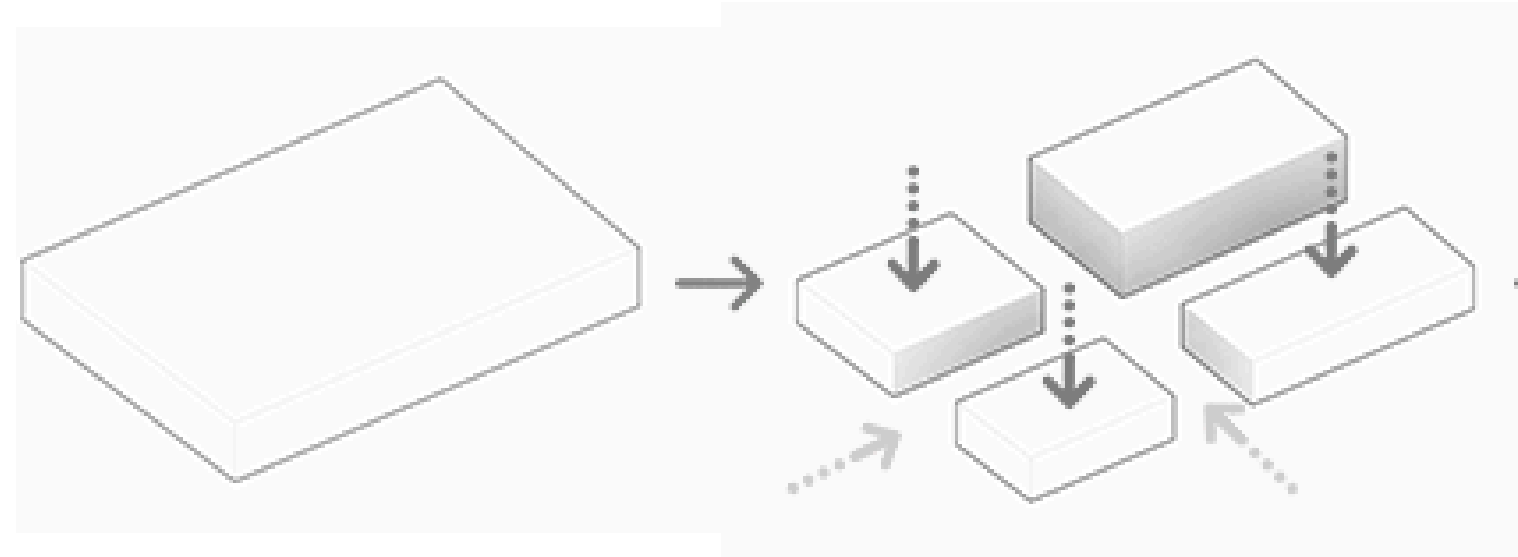


Схема розміщення зупинок
М 1:2000



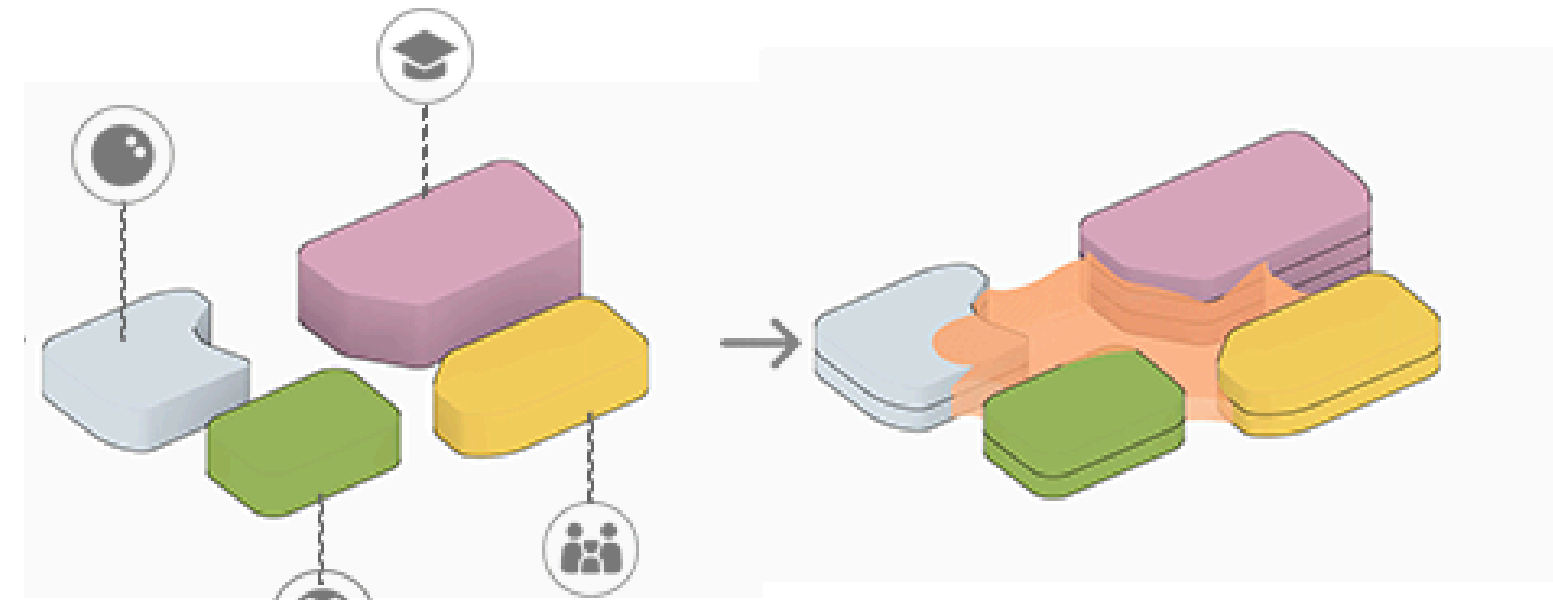
|||



01. Проста форма

02. Розділення на 4 елемента

||

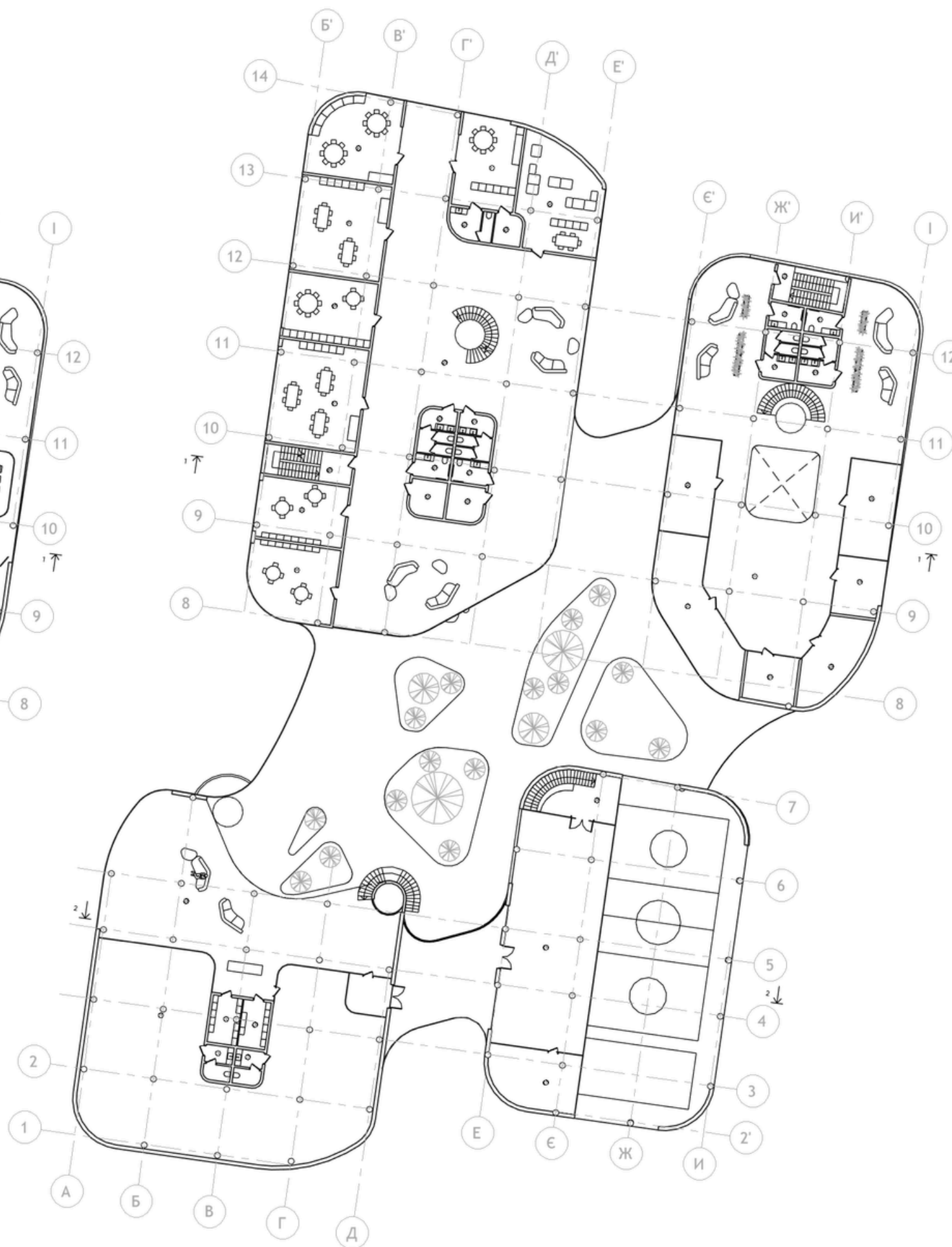


03. Надання пластичності

04. Об'єднуючий елементи

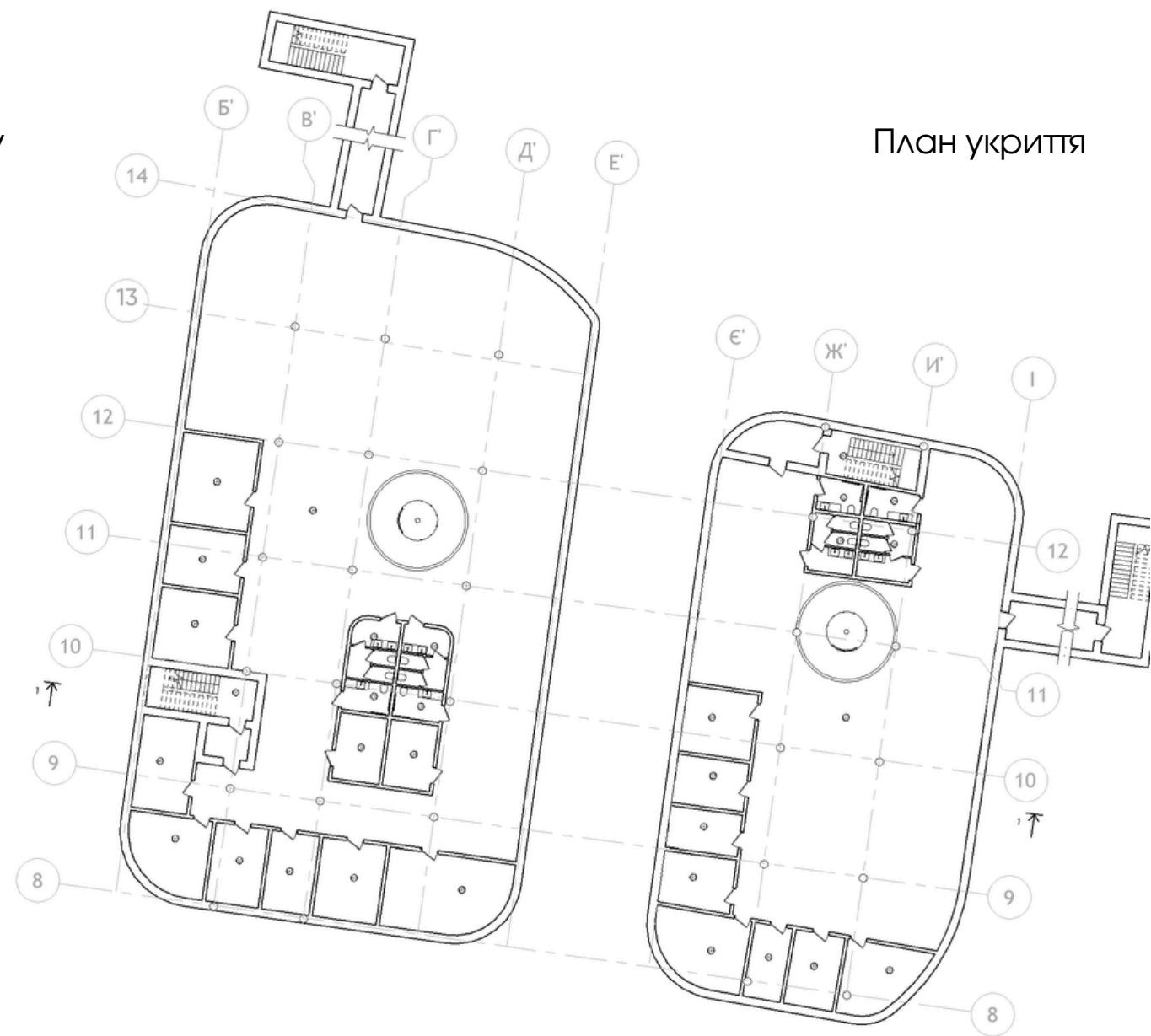
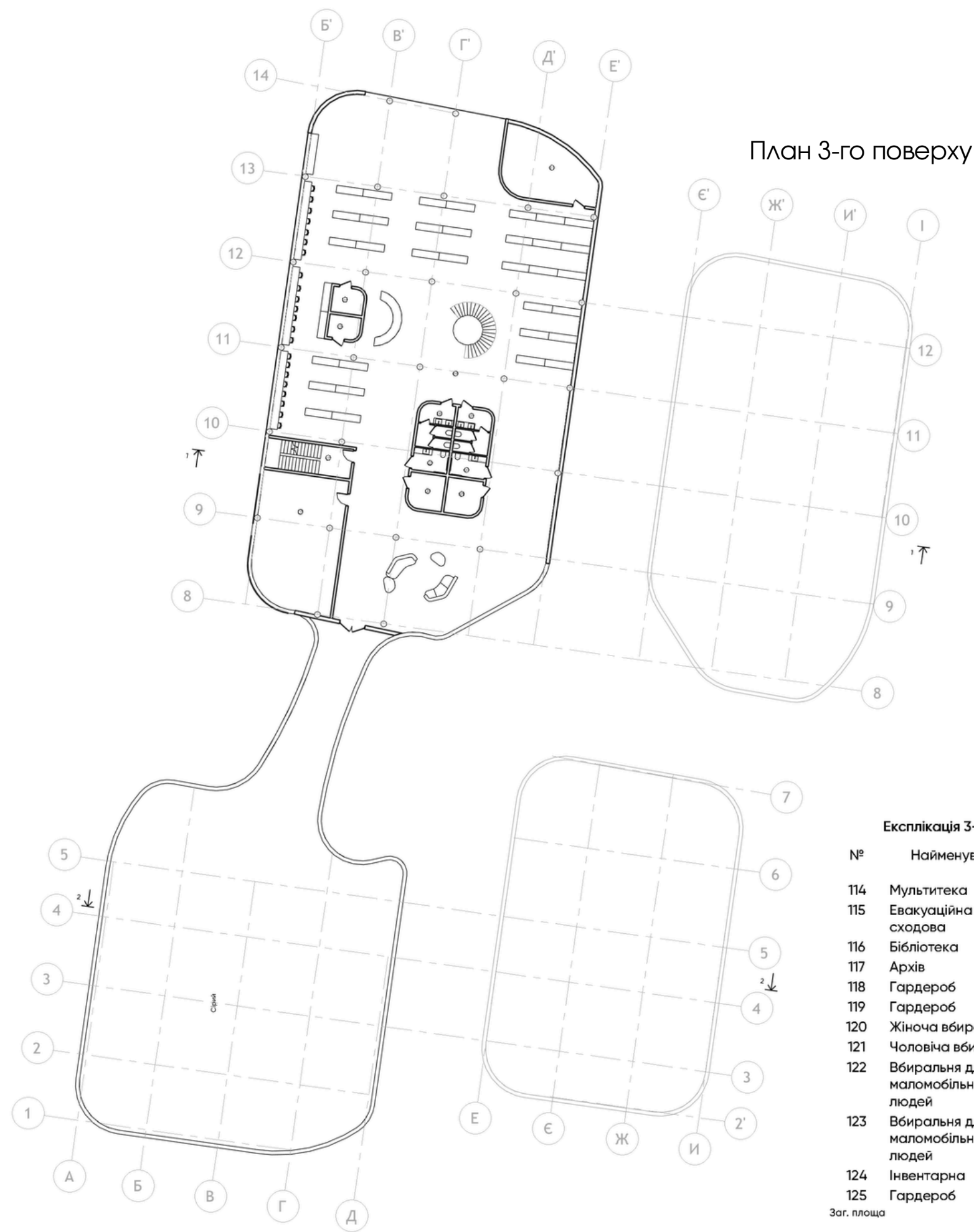


План 1-го поверху



План 2-го поверху

Експлікація 1-го поверху			Експлікація 2-го поверху		
№	Найменування	Площа, м²	№	Найменування	Площа, м²
1	Кафе на 50 місць	300.8	74	Ігрова зала	313.2
2	Кухня	120.9	75	Зала для занять на квітматах	143.7
3	Коридор	7.4	76	Сходова	25.9
4	Тамбур	5.5	77	Дитяча кімната	33.4
5	Приміщення для відходів	5.6	78	Інвентарна	8.2
6	Комора	3.6	79	Гардероб	8.2
7	Комора	3.4	80	Вбиральня для маломобільних людей	5.3
8	Холодильна камера	2.2	81	Вбиральня для маломобільних людей	5.3
9	Комора	7.3	82	Жіноча вбиральня	10.3
10	Комора	6.1	83	Жіноча вбиральня	10.4
11	Холодильна камера	2.5	84	Навчальна кімната	41.8
12	Інвентарна	3.1	85	Навчальна кімната	35.7
13	Коридор	3.8	86	Навчальна кімната	17.8
14	Туалет для персоналу	1.1	87	Навчальна кімната	60.8
15	Туалет для персоналу	1.1	88	Навчальна кімната	37.8
16	Прохідна зона	7.7	89	Навчальна кімната	56.4
17	Тамбур	3.5	90	Навчальна кімната	46.3
18	Кімната для персоналу	32.5	91	Кімната для викладачів	37.0
19	Душові для персоналу	4.3	92	Вбиральня для викладачів	8.2
20	Вбиральня для персоналу	4.0	93	Інвентарна	5.5
21	Туалет для персоналу	3.1	94	Кімната спокою	54.3
22	Жіноча вбиральня	8.0	95	Хол	495.2
25	Чоловіча вбиральня	8.0	96	Конференц зал	31.8
26	Room Name	839.7	97	Лекційна зала	54.7
27	Зона реєстрації	62.2	98	Жіноча вбиральня	10.6
28	Хол	495.7	99	Чоловіча вбиральня	11.3
29	Навчальна кімната	41.8	100	Вбиральня для маломобільних людей	5.2
30	Навчальна кімната	33.6	101	Вбиральня для маломобільних людей	5.2
31	Евакуаційна сходова	17.1	102	Евакуаційна сходова	17.1
32	Навчальна кімната	58.1	103	Кімната адміністрації	16.3
33	Навчальна кімната	55.7	104	Архів	26.8
34	Навчальна кімната	46.3	105	Коференц зала	18.7
35	Кімната для викладачів	37.0	106	Кімната адміністрації	31.7
36	Вбиральня для викладачів	8.2	107	Room Name	370.0
37	Чоловіча вбиральня	10.3	108	Хол	210.6
38	Кімната для персоналу	4.1	110	Гардероб для дівчаток	8.4
39	Гардероб	10.4	111	Чоловіча вбиральня	6.2
40	Інвентарна	5.6	112	Жіноча вбиральня	6.2
41	Кімната спокою	54.1	113	Гардероб для хлопчиків	9.1
42	Тамбур	21.0	Заг. площа		2300.8
43	Кімната тренера	11.4			
44	Вбиральня для персоналу	6.8			
45	Коридор	12.2			
47	Камбінет медичної допомоги	18.7			
48	Коридор	22.7			
49	Жіноча роздягальня	11.5			
50	Жіноча духова	6.2			
51	Жіноча вбиральня	5.8			
53	Чоловіча вбиральня	6.0			
55	Чоловіча духова	6.4			
56	Чоловіча роздягальня	12.0			
57	Інвентарна	2.0			
58	Спортзал	329.0			
59	Лекційна зала	193.4			
60	Room Name	8.0			
61	Room Name	8.0			
62	Хол	304.2			
63	Кімната адміністрації	21.1			
64	Кімната адміністрації	21.1			
65	Чоловіча вбиральня	9.5			
66	Жіноча вбиральня	11.2			
67	Вбиральня для маломобільних людей	5.2			
68	Вбиральня для маломобільних людей	5.7			
69	Евакуаційна сходова	17.1			
70	Інвентарна	5.6			
71	Вбиральня для маломобільних людей	5.3			
72	Вбиральня для маломобільних людей	5.3			
73	Жіноча вбиральня	10.4			
	Заг. площа	3428.3			



Експлікація 3-го поверху

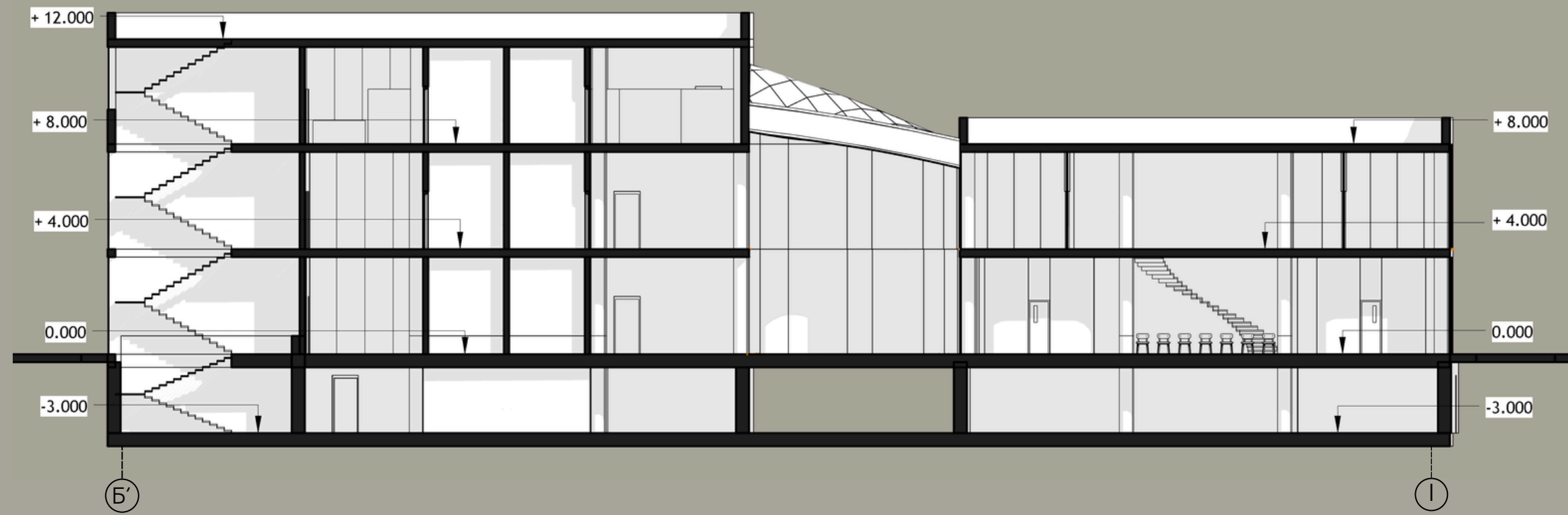
№	Найменування	Площа, м ²
114	Мультитека	74.9
115	Евакуаційна сходово	17.1
116	Бібліотека	751.3
117	Архів	36.2
118	Гардероб	5.3
119	Гардероб	4.8
120	Жіноча вбиральня	10.3
121	Чоловіча вбиральня	10.4
122	Вбиральня для маломобільних людей	5.3
123	Вбиральня для маломобільних людей	5.3
124	Інвентарна	8.2
125	Гардероб	8.2
Заг. площа		937.2

Експлікація укриття

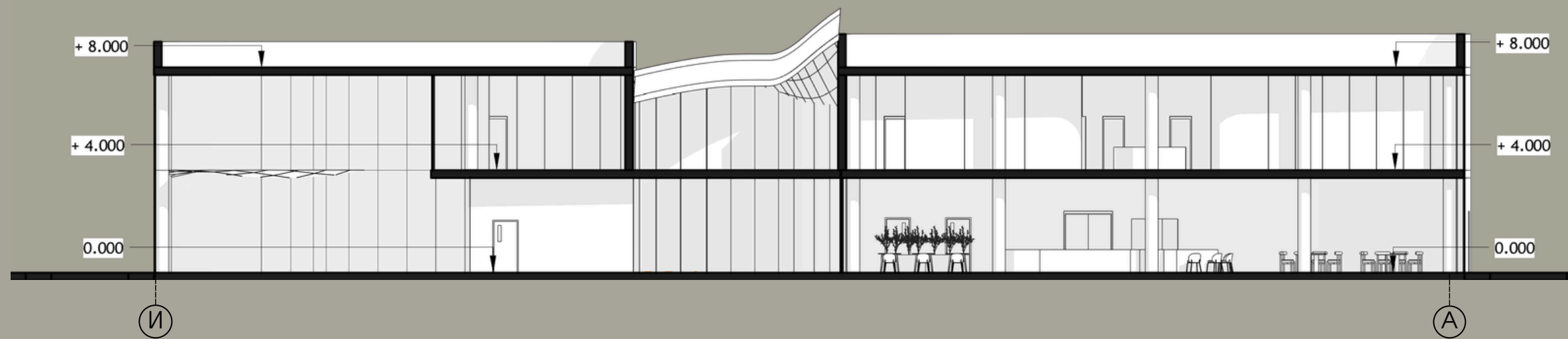
№	Найменування	Площа, м ²
126	Укриття	665.5
127	Укриття	398.4
128	Чоловіча вбиральня	10.4
129	Жіноча вбиральня	10.3
130	Вбиральня для маломобільних людей	5.3
131	Вбиральня для маломобільних людей	5.3
132	Евакуаційна сходово	14.9
133	Вбиральня для маломобільних людей	5.2
134	Вбиральня для маломобільних людей	5.7
135	Жіноча вбиральня	9.5
136	Чоловіча вбиральня	11.2
137	Евакуаційна сходово	15.9
138	Електрощитова на будинок	11.5
139	Електрощитова ІТП	11.5
140	Індивідуальний тепловий пункт	19.0
141	Насосна	20.4
142	Електрощитова насосної	15.2

Експлікація укриття

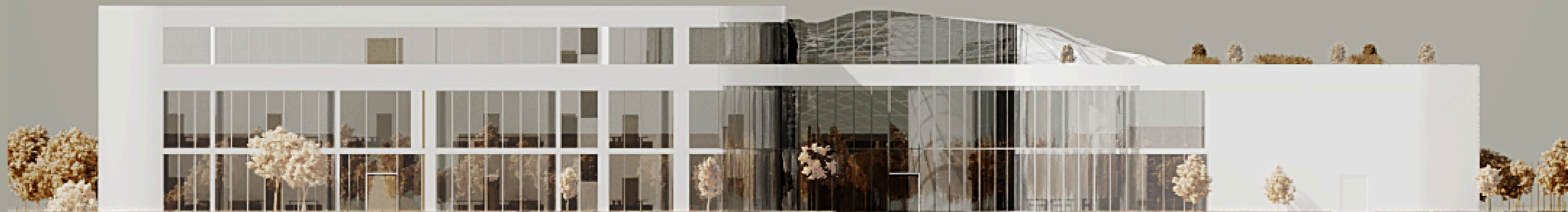
№	Найменування	Площа, м ²
143	Насосна автоматичного пожежогасіння	13.8
144	Комора для продовольства	18.4
145	Комора	33.6
146	Приміщення для зберігання питної води	20.0
147	Приміщення для підігріву їжі	16.6
148	Медпункт	25.1
149	Комора	22.6
150	Пункт для зберігання питної води	10.3
151	Комора для продовольства	13.5
152	Електрощитова насосної	18.0
153	Електрощитова на будинок	14.0
154	Електрощитова ІТП	10.9
155	Медпункт	12.7
156	Комора	17.2
Заг. площа		1481.9



Розріз 1-1



Розріз 2-2



14

1

Фасад в осях 14-1



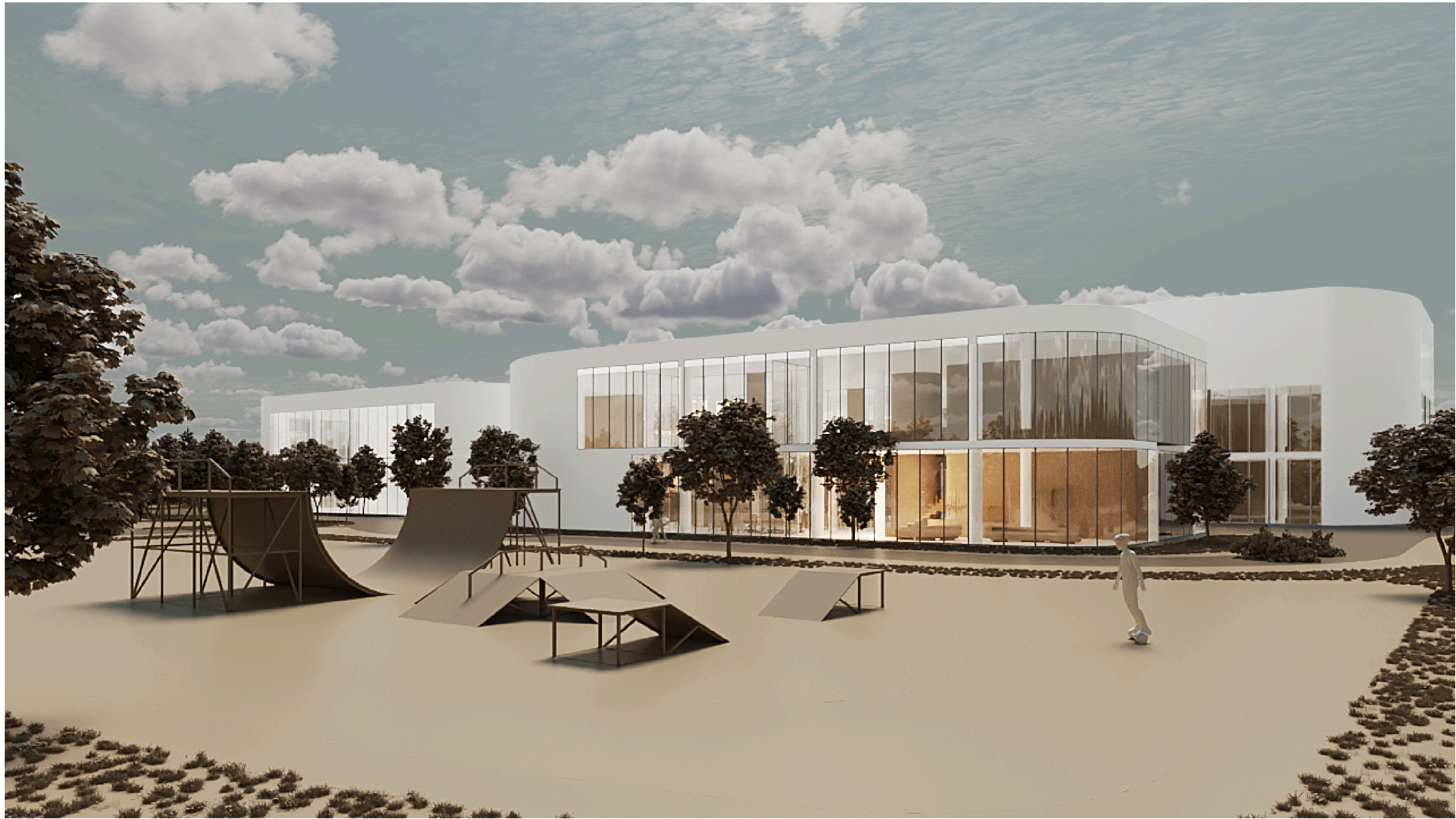
A

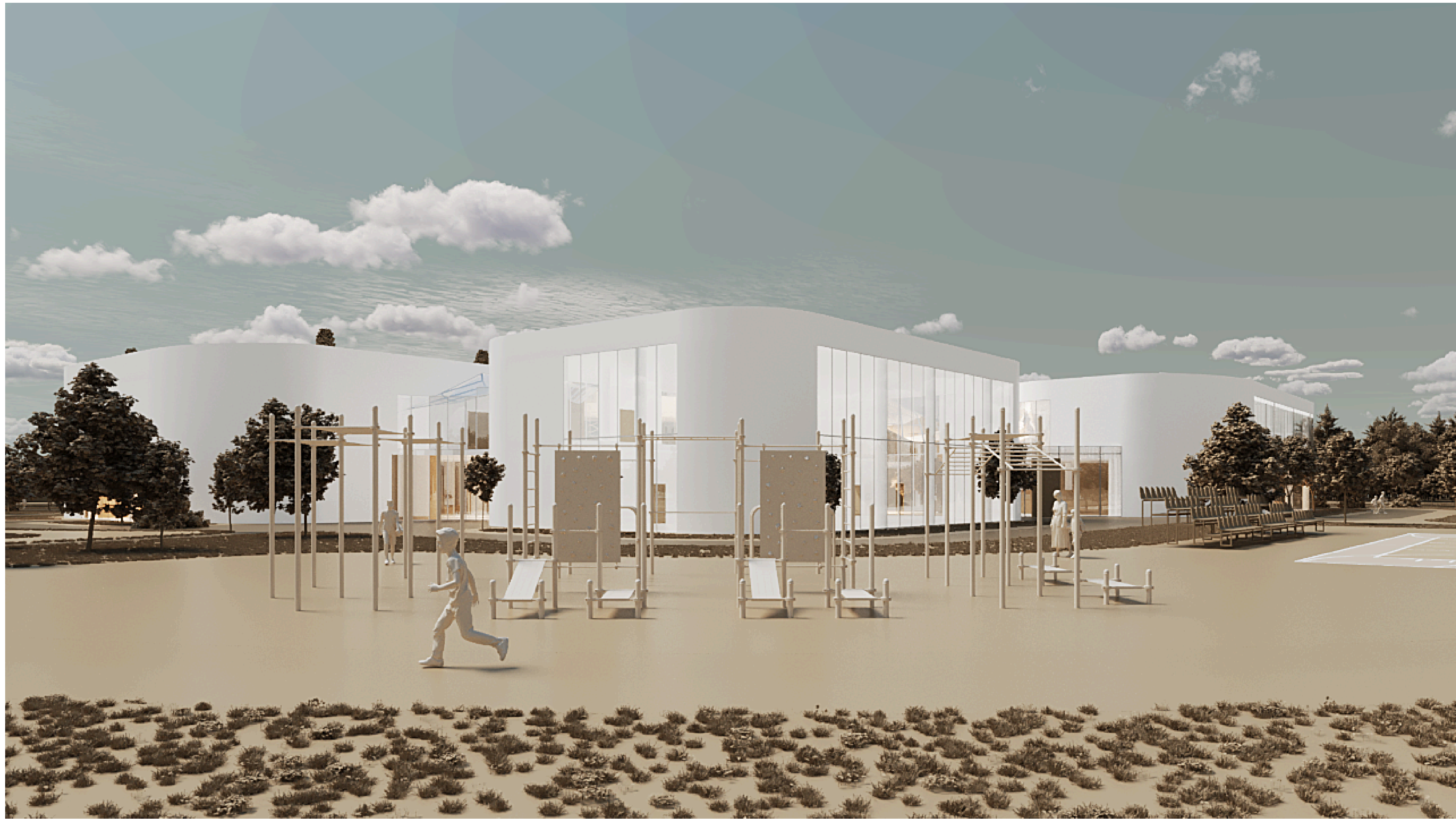
И

Фасад в осях А-И















Загрози природного характеру		
Загрози	Причини виникнення загроз	Методи запобігання загроз
1 Паводки 	Близькість до річки Стир	1. Формування проектного рельєфу з регульованими ухилами 2. Створення зелених фільтруючих зон 3. Резервування площі під тимчасове накопичення води

Проектна ділянка розташована в західній частині міста Луцька, у межах сформованої міської структури, поблизу вулиці Львівської — одного з районних транспортних коридорів, що забезпечує зручне сполучення із центральною частиною міста. Територія не межує з промисловими зонами, що є важливим фактором при розміщенні об'єктів соціального та рекреаційного призначення.

Загрози антропогенного характеру		
Загрози	Причини виникнення загроз	Методи запобігання загроз
1. Шумове забруднення 	Близькість автомагістралі	1. Формування буферних зелених зон 2. Використання конструктивних рішень у проектуванні будівлі 3. Контроль за інтенсивністю транспортного потоку поблизу ділянки
2. Терористичні акти 	З 2022 року на території України відбуваються воєнні дії	1. Формування комплексу захисних інженерних об'єктів (сховища, протирадіаційні укриття, споруди подвійного функціонального призначення)

Комплекс заходів щодо мінімізації потенційних загроз

Архітектурно-просторові стратегії

Інсулярна структура

Буферні зони

Функціональне укриття

Ландшафтно-екологічні рішення

Зелені бар'єри

Біо-дренаж

Озеленення з кліматорегулювальними властивостями

Інженерно-технічні та безпекові рішення

Акустичні бар'єри

Системи безпеки

Евакуаційна логістика

Інженерно-технічні та безпекові рішення

Тихі кімнати

Навігація

Безбар'єрний доступ

Сертифікати за участь у конференціях



An architectural rendering of a modern, multi-story building with a curved facade and large glass windows. The building is illuminated from within, creating a warm glow against the dark sky. In the foreground, there is a landscaped area with low-lying plants and a path. Two stylized human figures are walking away from the viewer on the path. A semi-transparent white horizontal band is overlaid across the middle of the image, containing the text "Дякую за увагу" in a bold, black, sans-serif font.

Дякую за увагу