

КВАЛІФІКАЦІЙНА ВИПУСКНА РОБОТА  
НА ЗДОБУТТЯ ОСВІТНЬОГО СТУПЕНЯ  
БАКАЛАВР АРХІТЕКТУРИ

на тему:

«Готельно-офісний комплекс у м. Київ»

загальним обсягом 6 аркушів формату А1, пояснювальна записка 66 с.

Виконала: студентка групи АРХ-20-1Б  
191 «Архітектура та містобудування»,

Освітньо-професійна програма «Архітектура та містобудування»  
(шифр і назва спеціальності, освітньо-наукової програми)

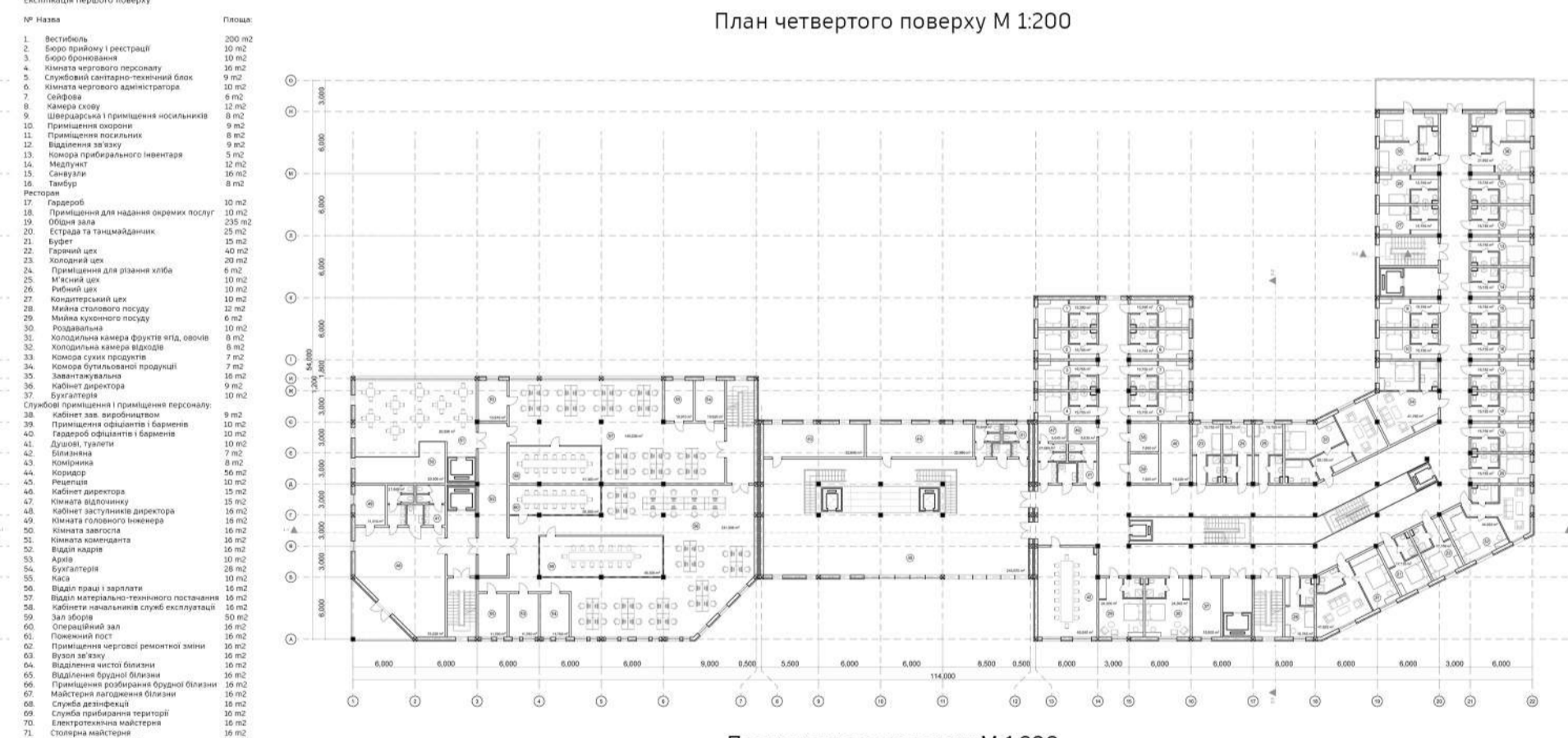
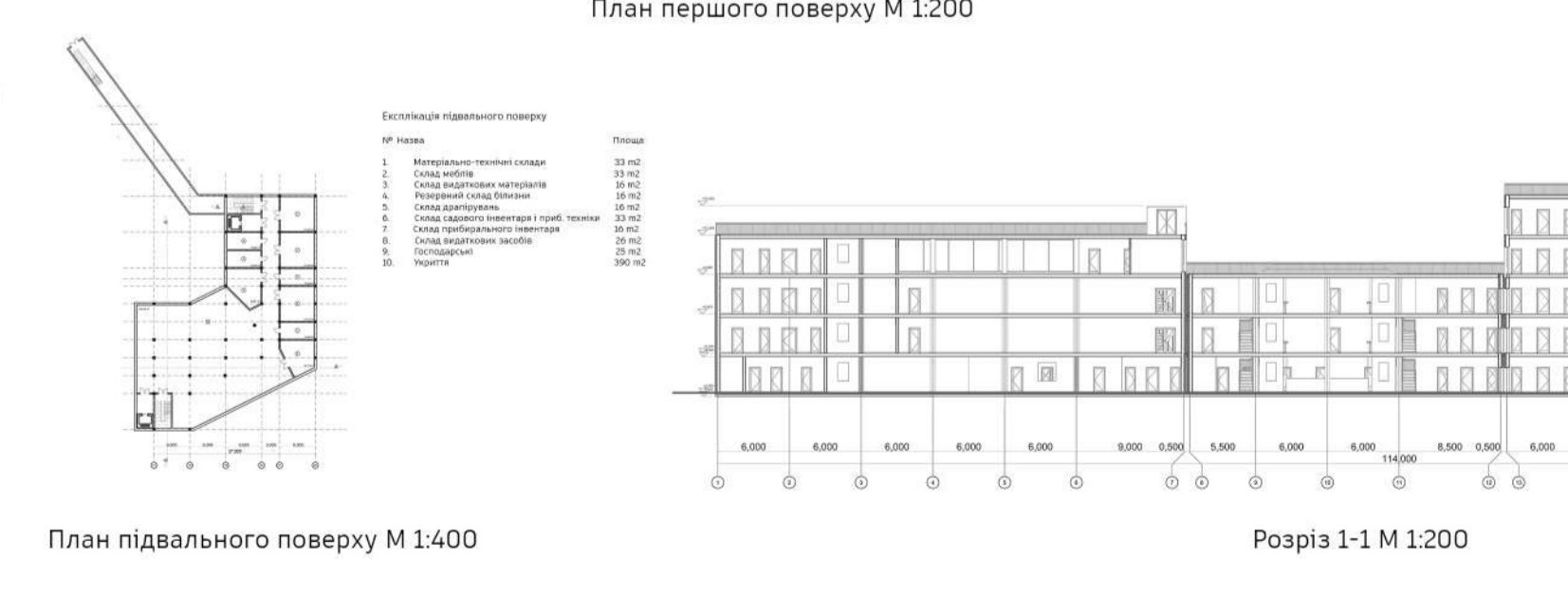
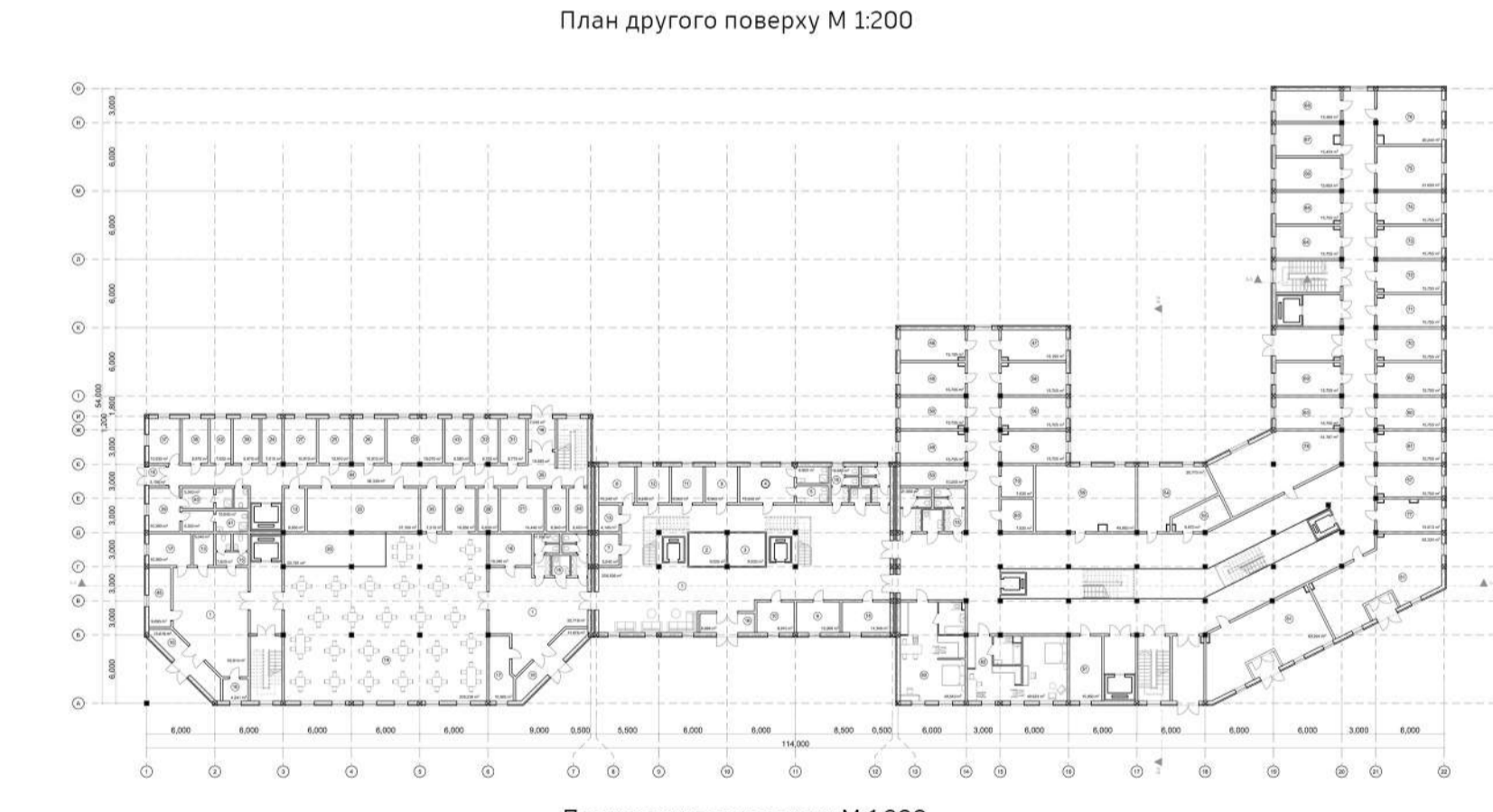
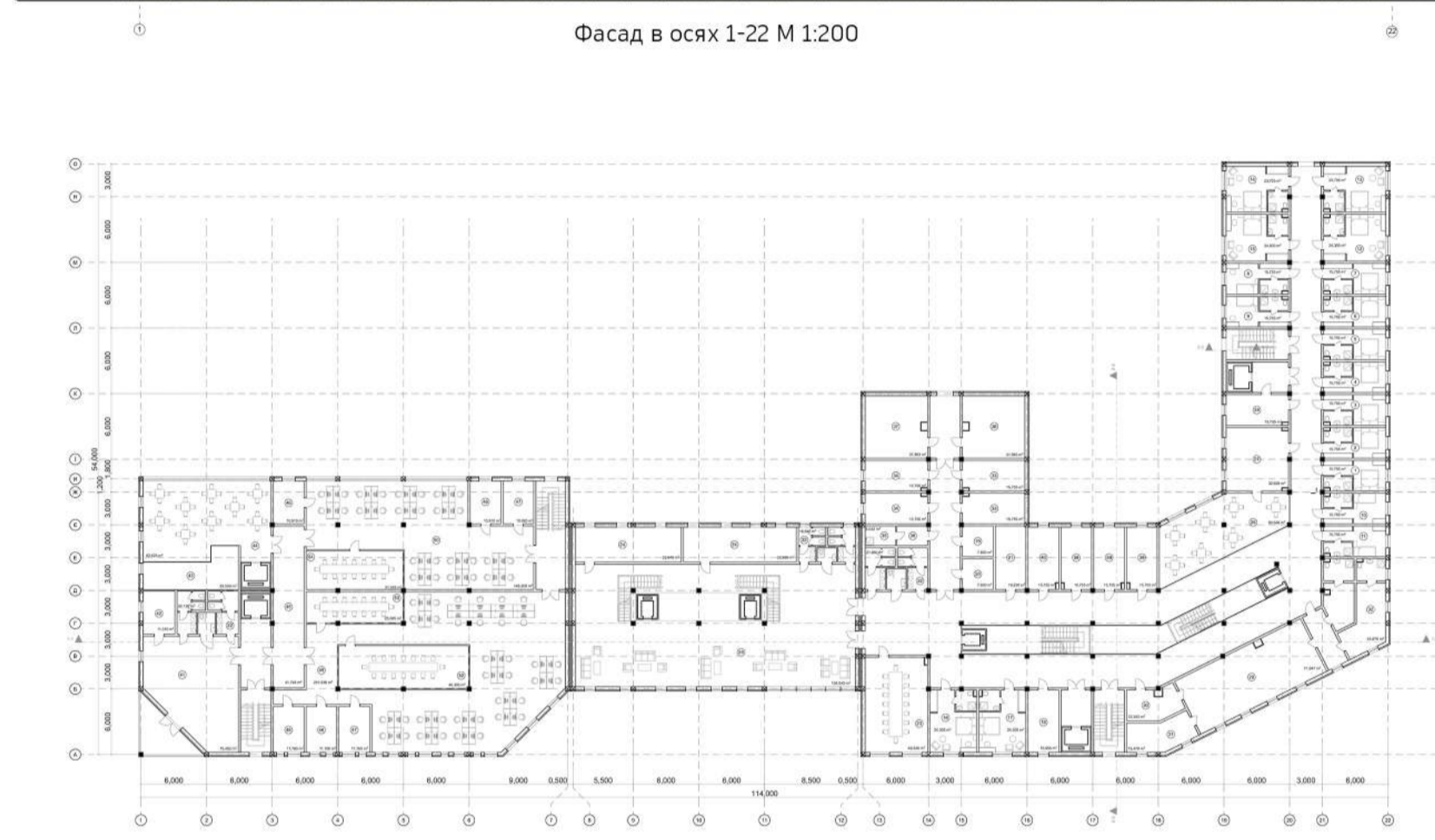
Вакульчук Ангеліна Василівна  
(прізвище, ім'я, по батькові)

Керівник: доц. Маслова Марія Олександрівна  
(наук. ступінь, посада, прізвище, ім'я, по батькові)

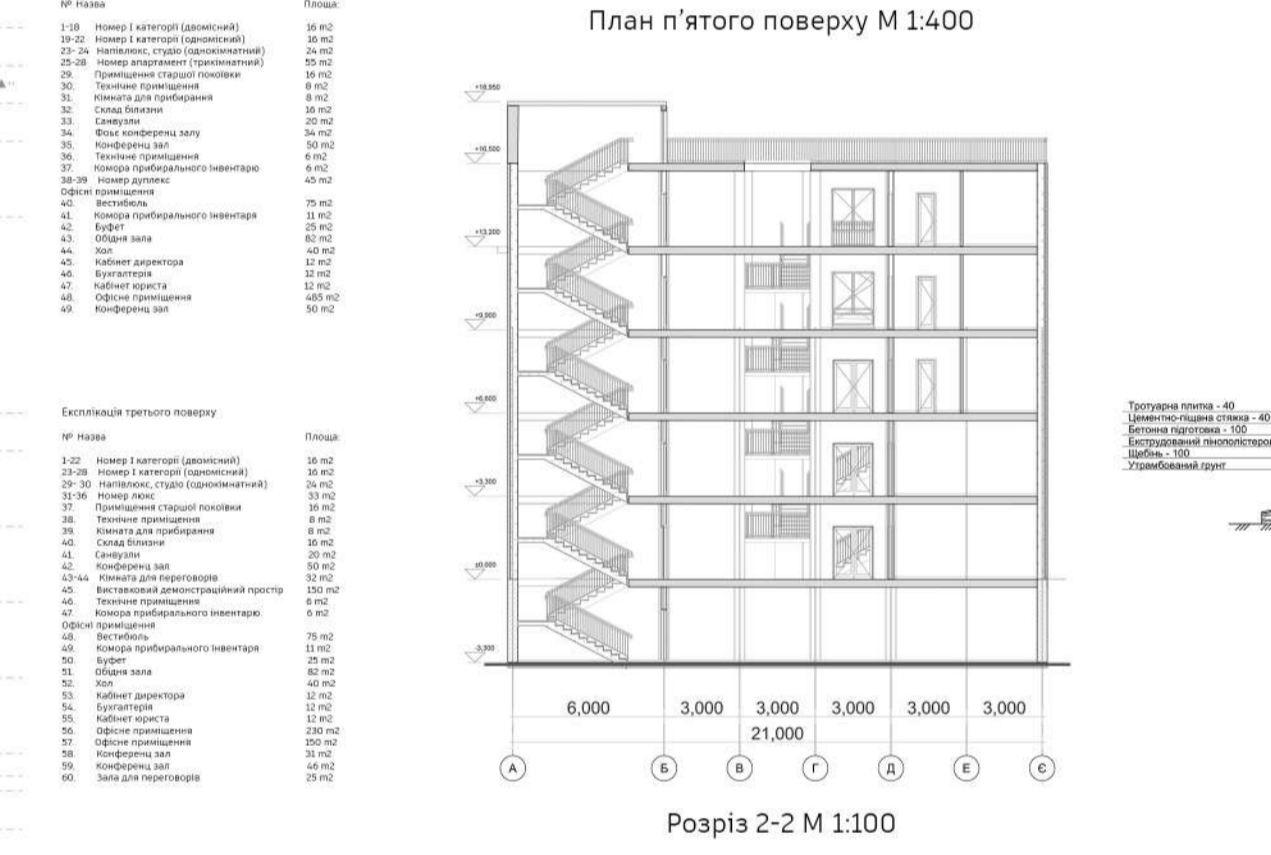
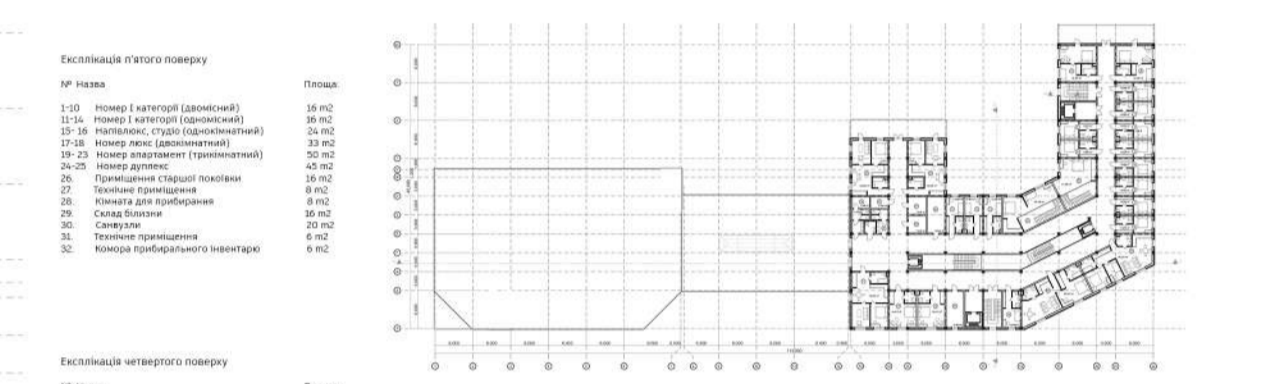
Київ – 2024 р.



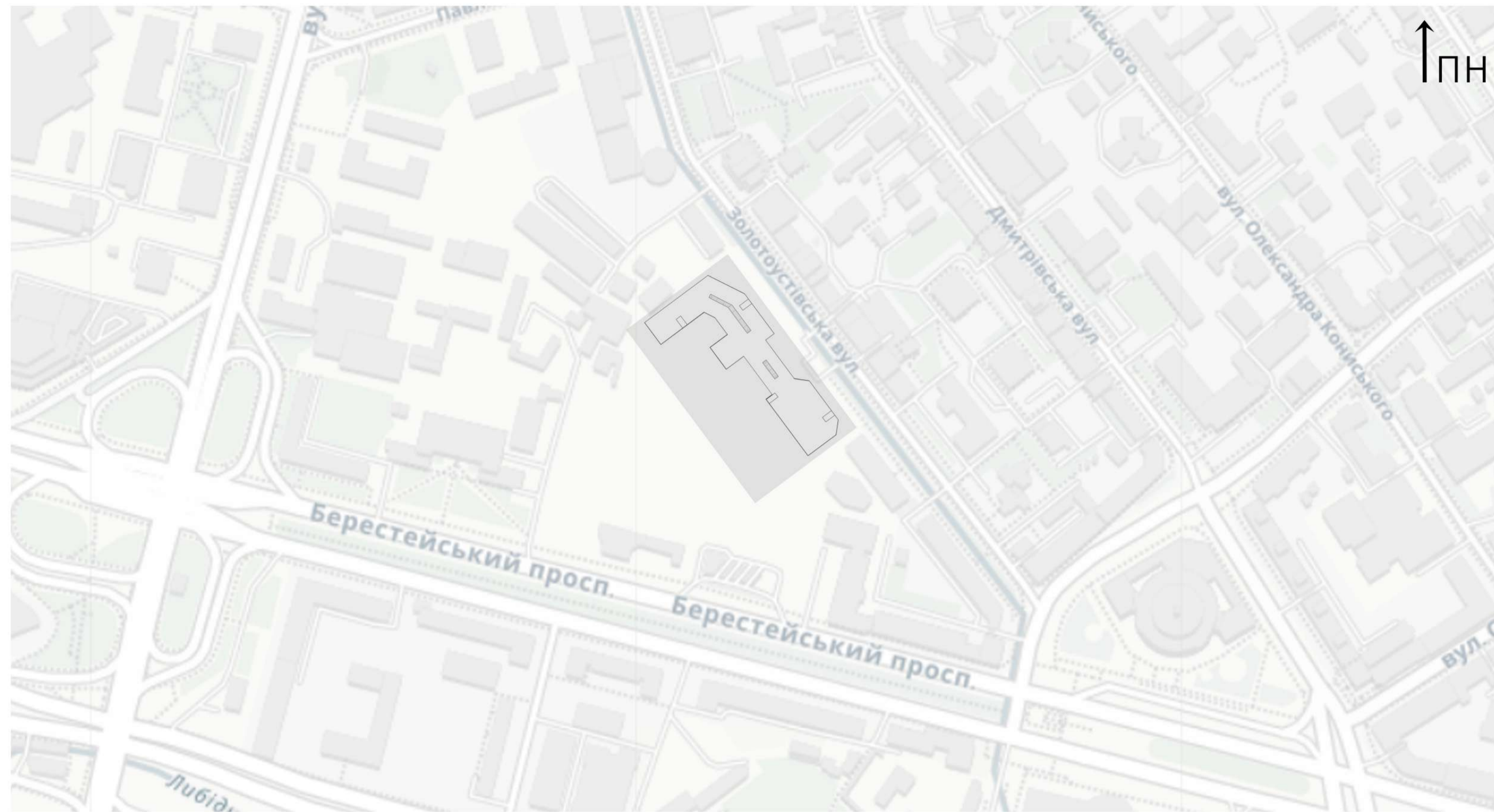
- Умовні позначки до генерального плану:
- 1. Спортивна будівля
  - 2. Зона головного входу в оточення
  - 3. Головні підходи до готелю
  - 4. Види в ресторані
  - 5. Види в офісній частині
  - 6. Розважальний майданчик для ресторану
  - 7. Розважальний майданчик для готелю
  - 8. Господарчий майданчик
  - 9. Висота з'їзду
  - 10. Автошляхи
  - 11. Майданчик для відпочинку
  - 12. Паркова зона
  - 13. Зона забудови



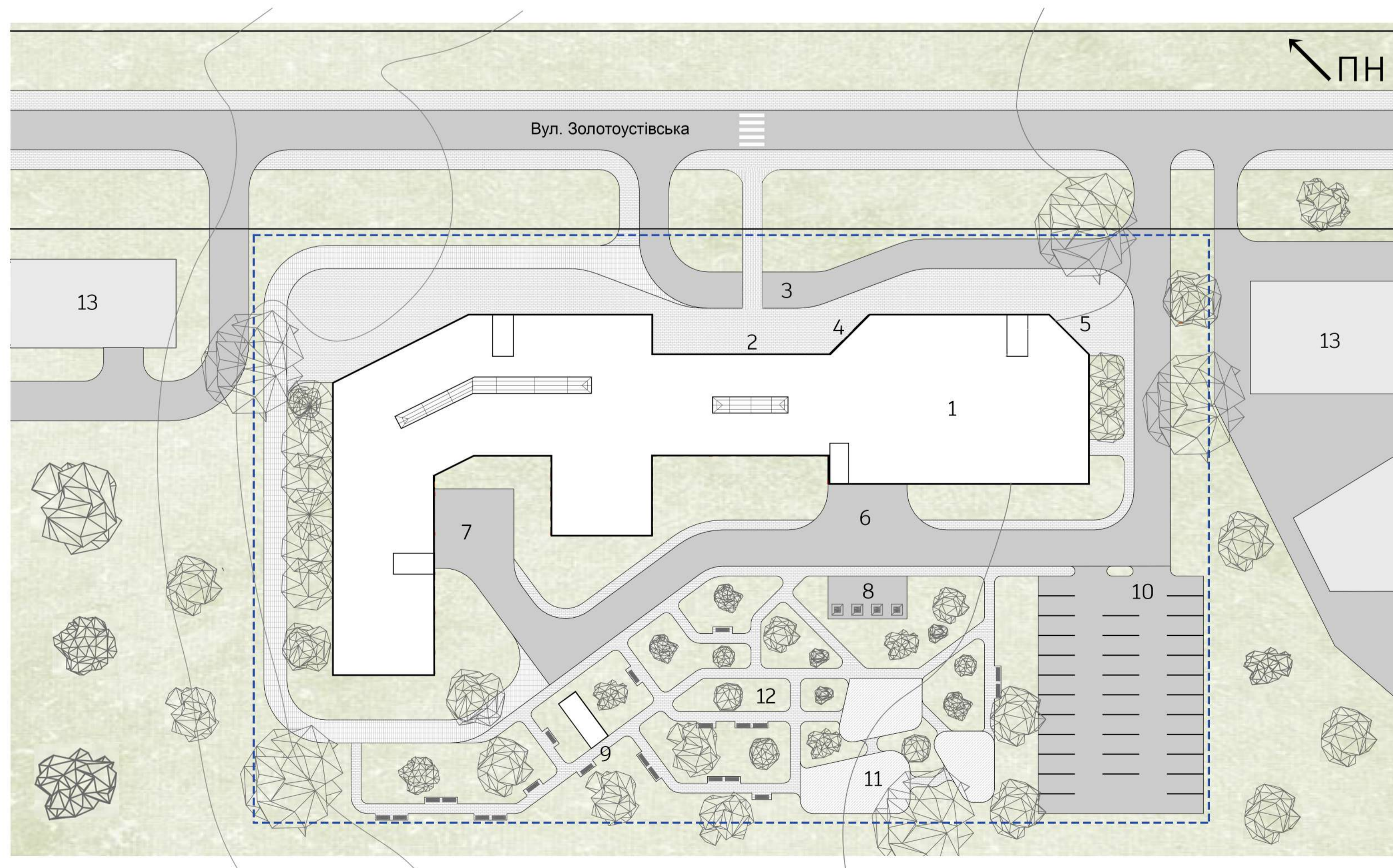
Готельно-офісний комплекс у м. Київ  
 Виконала: студентка АРХ фак. КНУБА групи 20-15 Вакульчук Ангеліна Василівна  
 Керівник: Маслова Марія Олександрівна



# Містобудівне рішення

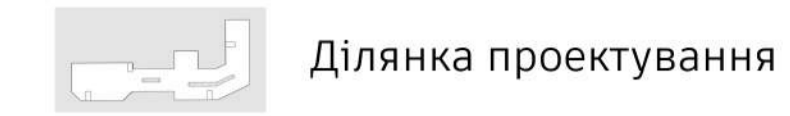


Ситуаційний план М 1:2000



Генеральний план М 1:500

Умовні позначки до ситуаційного плану:

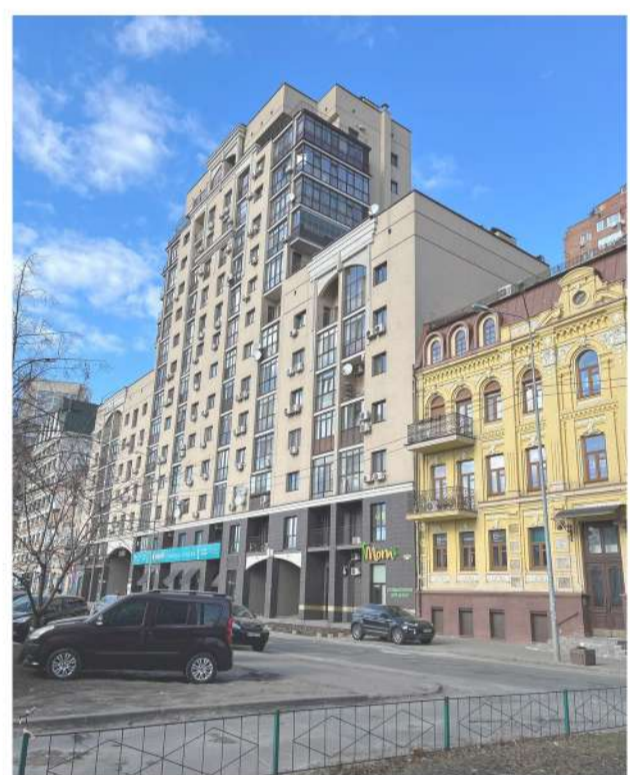


Експлікація до генерального плану:

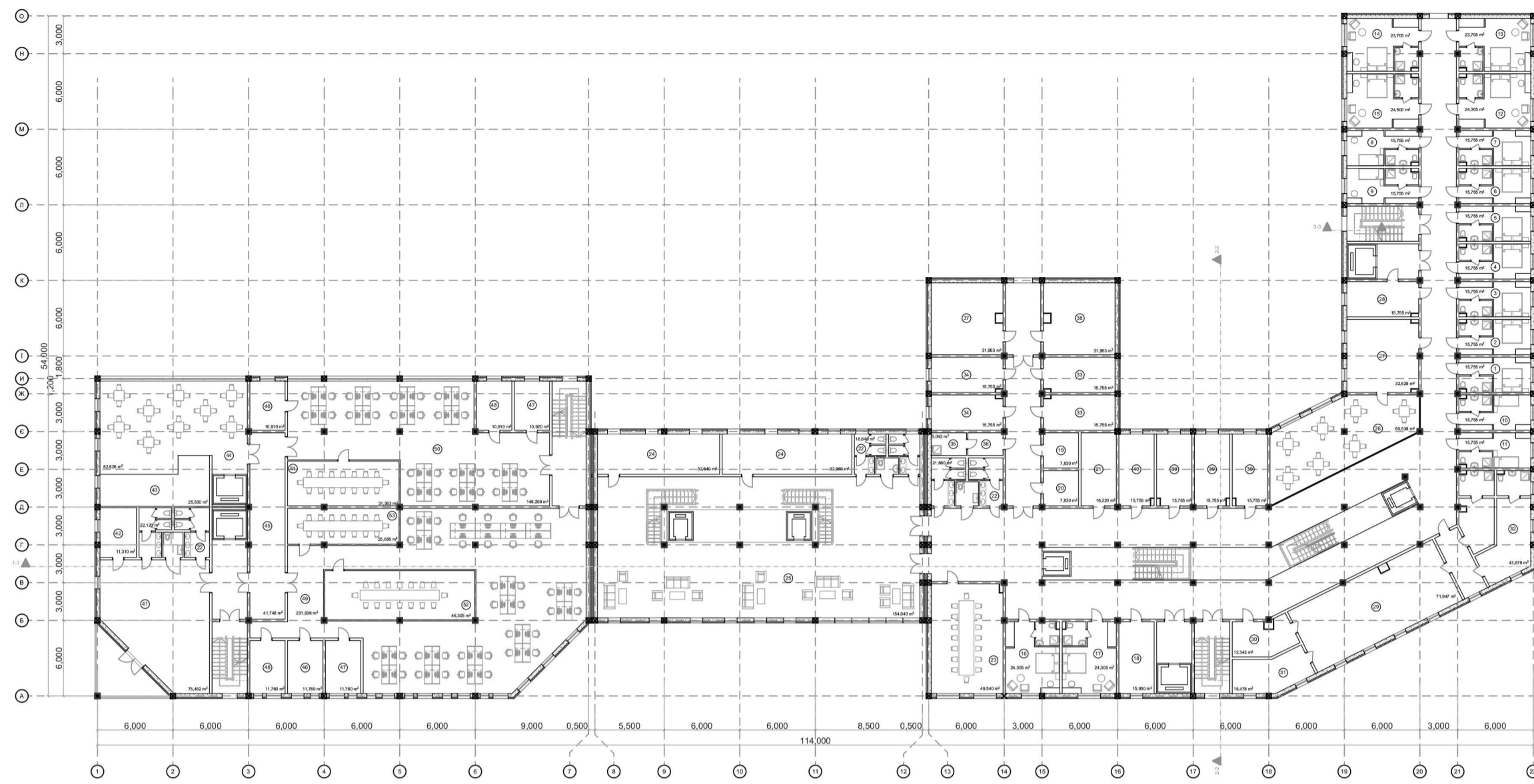
1. Спроектована будівля
2. Зона головного входу в готель
3. Головний під'їзд до готелю
4. Вхід в ресторан
5. Вхід в офісну частину
6. Розвантажувальний майданчик для ресторану
7. Розвантажувальний майданчик для готелю
8. Господарчий майданчик
9. Вихід з укриття
10. Автостоянка
11. Майданчики для відпочинку
12. Паркова зона
13. Існуюча забудова

Умовні позначки для генерального плану:

- Межі ділянки проектування
- Вулиця в червоних лініях
- Проїзд
- Пішохідна доріжка з можливістю проїзду автотранспорту
- Пішохідні доріжки
- Озеленення



# Плани поверхів



План другого поверху М 1:400

## Експлікація другого поверху

№ Назва	Площа:
1-7	Номер I категорії (двомісний) 16 m2
8-11	Номер I категорії (одномісний) 16 m2
12-17	Напівлюкс, студіо (однокімнатний) 24 m2
18	Приміщення старшої покоївки 16 m2
19	Технічне приміщення 8 m2
20	Кімната для прибирання 8 m2
21	Склад білизни 16 m2
22	Санвузли 20 m2
23	Конференц зал 50 m2
24	Кімната для переговорів 32 m2
25	Рекреаційна зона 150 m2
26	Кафе 60 m2
27	Кухня 32 m2
28	Комора для зберігання продуктів 16 m2
29	Зал тренажерів 75 m2
30	Зберігання і ремонт тренажерів 12 m2
31	Кімната інструктора 16 m2
32	Роздягальні з душовими і санвузлами 44 m2
33	Парилання 16 m2
34	Роздягальні 30 m2
35	Мийна 6 m2
36	Передбанник 6 m2
37	Кімната відпочинку 32 m2
38	Зона джакузі 32 m2
39	Масажний кабінет 16 m2
40	Кабінет спа-процедур для тіла 16 m2
41	Офісні приміщення 75 m2
42	Вестибюль 11 m2
43	Комора прибирального інвентарю 11 m2
44	Буфет 25 m2
45	Обідня зала 82 m2
46	Хол 40 m2
47	Кабінет директора 12 m2
48	Бухгалтерія 12 m2
49	Кабінет юриста 12 m2
50	Офісне приміщення 230 m2
51	Офісне приміщення 150 m2
52	Конференц зал 31 m2
53	Конференц зал 46 m2
54	Зала для переговорів 25 m2



План п'ятого поверху М 1:400

## Експлікація п'ятого поверху

№ Назва	Площа:
1-10	Номер I категорії (двомісний) 16 m2
11-14	Номер I категорії (одномісний) 16 m2
15-16	Напівлюкс, студіо (однокімнатний) 24 m2
17-18	Номер люкс (двомісний) 33 m2
19-23	Номер апартамент (трикімнатний) 50 m2
24-25	Номер дуплекс 45 m2
26	Приміщення старшої покоївки 16 m2
27	Технічне приміщення 8 m2
28	Кімната для прибирання 8 m2
29	Склад білизни 16 m2
30	Санвузли 20 m2
31	Технічне приміщення 6 m2
32	Комора прибирального інвентарю 6 m2



План першого поверху М 1:400

## Експлікація першого поверху

№ Назва	Площа:
1	Вестибюль 200 m2
2	Бюро прийому і реєстрації 10 m2
3	Бюро бронювання 10 m2
4	Кімната чергового персоналу 16 m2
5	Службовий санітарно-технічний блок 9 m2
6	Кімната чергового адміністратора 10 m2
7	Сейфова 6 m2
8	Камера схову 12 m2
9	Швейцарська і приміщення носильників 8 m2
10	Приміщення охорони 9 m2
11	Приміщення поштових 8 m2
12	Відділення зв'язку 9 m2
13	Комора прибирального інвентарю 5 m2
14	Медпункт 12 m2
15	Санвузли 16 m2
16	Тамбур 8 m2
17	Ресторан 10 m2
18	Гардероб 10 m2
19	Приміщення для надання окремих послуг 235 m2
20	Обідня зала 25 m2
21	Естрада та танцювальний 15 m2
22	Буфет 40 m2
23	Гарячий цех 20 m2
24	Приміщення для різання хліба 6 m2
25	М'ясний цех 10 m2
26	Рибний цех 10 m2
27	Кондитерський цех 10 m2
28	Мийна столового посуду 12 m2
29	Мийна кухонного посуду 6 m2
30	Роздягальня 10 m2
31	Холодильна камера фруктів ягід, овочів 8 m2
32	Холодильна камера відходів 8 m2
33	Комора сухих продуктів 7 m2
34	Комора бутильованої продукції 7 m2
35	Завантажувальна 16 m2
36	Кабінет директора 9 m2
37	Бухгалтерія 10 m2
38	Службові приміщення і приміщення персоналу: 9 m2
39	Кабінет зав. виробництвом 10 m2
40	Приміщення офіціантів і барменів 10 m2
41	Гардероб офіціантів і барменів 10 m2
42	Душові, туалети 10 m2
43	Білизняна 7 m2
44	Комірника 8 m2
45	Коридор 56 m2
46	Рецепція 10 m2
47	Кабінет директора 15 m2
48	Кімната відпочинку 15 m2
49	Кабінет заступників директора 16 m2
50	Кімната головного інженера 16 m2
51	Кімната завгоспа 16 m2



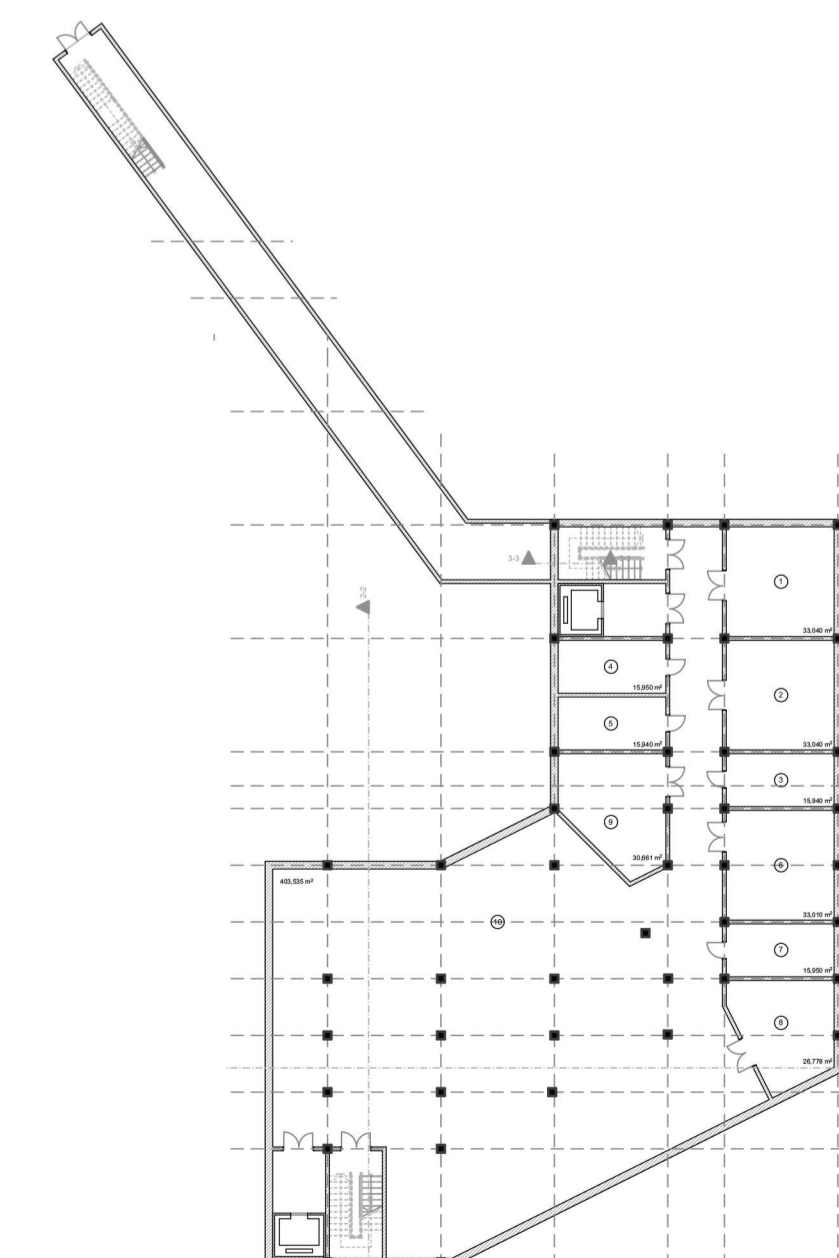
План четвертого поверху М 1:400

## Експлікація четвертого поверху

№ Назва	Площа:
1-18	Номер I категорії (двомісний) 16 m2
19-22	Номер I категорії (одномісний) 16 m2
23-24	Напівлюкс, студіо (однокімнатний) 24 m2
25-28	Номер апартамент (трикімнатний) 55 m2
29	Приміщення старшої покоївки 16 m2
30	Технічне приміщення 8 m2
31	Кімната для прибирання 8 m2
32	Склад білизни 16 m2
33	Санвузли 20 m2
34	Фойє конференц залу 34 m2
35	Конференц зал 50 m2
36	Технічне приміщення 6 m2
37	Комора прибирального інвентарю 6 m2
38-39	Номер дуплекс 45 m2
40	Офісні приміщення 75 m2
41	Вестибюль 11 m2
42	Комора прибирального інвентарю 11 m2
43	Буфет 25 m2
44	Обідня зала 82 m2
45	Хол 40 m2
46	Кабінет директора 12 m2
47	Бухгалтерія 12 m2
48	Кабінет юриста 12 m2
49	Офісне приміщення 485 m2
50	Конференц зал 50 m2

## Експлікація першого поверху

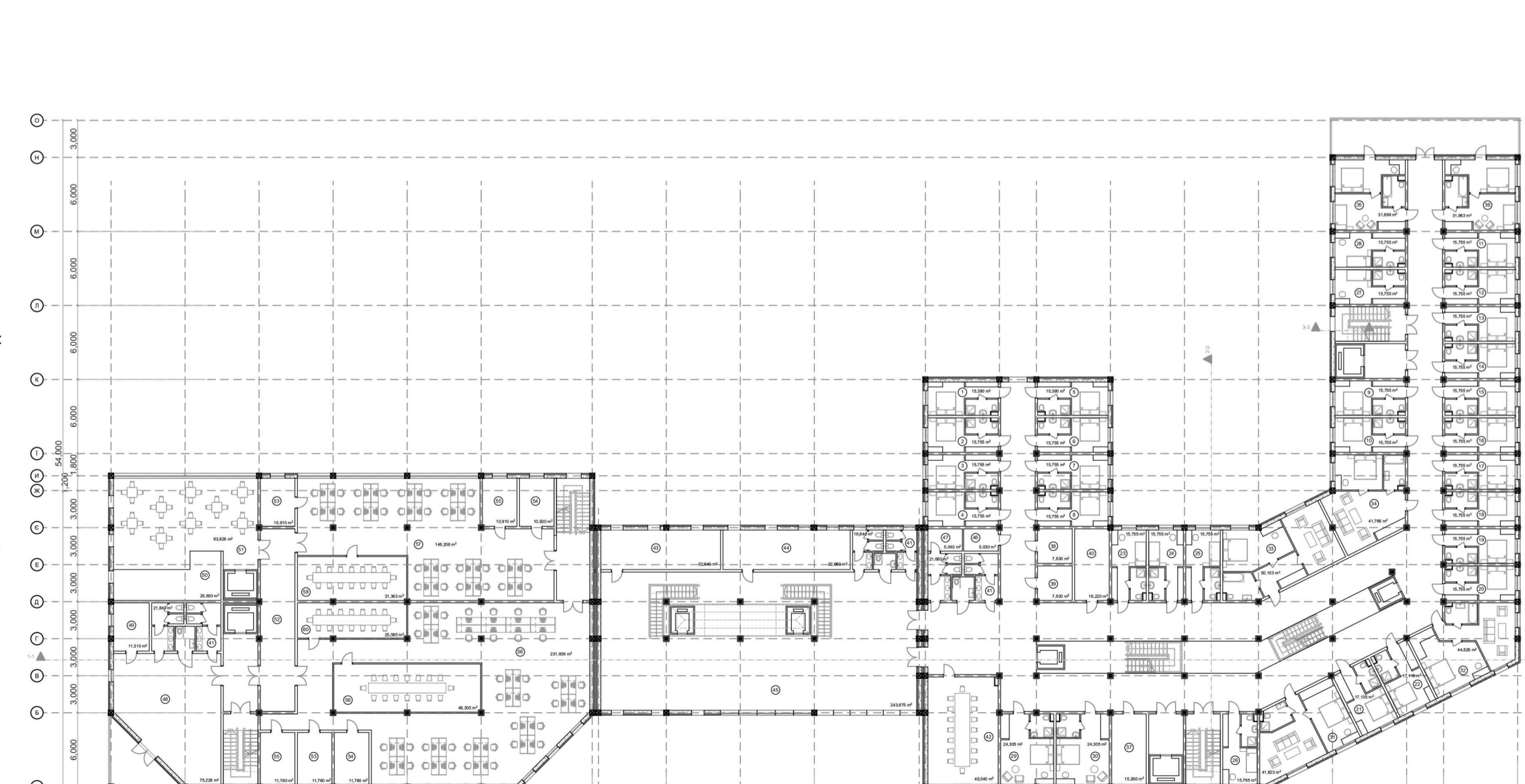
№ Назва	Площа:
51	Кімната коменданта 16 m2
52	Відділ кадрів 16 m2
53	Архів 10 m2
54	Бухгалтерія 28 m2
55	Каса 10 m2
56	Відділ праці і зарплати 16 m2
57	Відділ матеріально-технічного постачання 16 m2
58	Кабінети начальників служб експлуатації 16 m2
59	Зал зборів 50 m2
60	Операційний зал 16 m2
61	Пожежний пост 16 m2
62	Приміщення чергової ремонтної зміни 16 m2
63	Вузол зв'язку 16 m2
64	Відділення чистої білизни 16 m2
65	Відділення брудної білизни 16 m2
66	Приміщення розбирання брудної білизни 16 m2
67	Майстерня лагодження білизни 16 m2
68	Служба дезінфекції 16 m2
69	Служба прибирання території 16 m2
70	Електротехнічна майстерня 16 m2
71	Столярна майстерня 16 m2
72	Сантехнічна майстерня 16 m2
73	Малярна майстерня 16 m2
74	Слюсарна майстерня 16 m2
75	Пральня 20 m2
76	Побутові приміщення виробн. персоналу 26 m2
77	Аналітичні відділи 16 m2
78	Кімната відпочинку для персоналу 50 m2
79	Технічне приміщення 8 m2
80	Кімната для прибирання 8 m2
81	Салон 60 m2
82	Інклюзивний номер 50 m2



План підвального поверху М 1:400

## Експлікація підвального поверху

№ Назва	Площа:
1	Матеріально-технічні склади 33 m2
2	Склад меблів 33 m2
3	Склад виставкових матеріалів 16 m2
4	Резервний склад білизни 16 m2
5	Склад драпірувань 16 m2
6	Склад садового інвентаря і приб. техніка 33 m2
7	Склад прибирального інвентарю 16 m2
8	Склад виставкових засобів 26 m2
9	Господарські 25 m2
10	Укриття 390 m2



План третього поверху М 1:400

## Експлікація третього поверху

№ Назва	Площа:
1-22	Номер I категорії (двомісний) 16 m2
23-28	Номер I категорії (одномісний) 16 m2
29-30	Напівлюкс, студіо (однокімнатний) 24 m2
31-36	Номер люкс 33 m2
37	Приміщення старшої покоївки 16 m2
38	Технічне приміщення 8 m2
39	Кімната для прибирання 8 m2
40	Склад білизни 16 m2
41	Санвузли 20 m2
42	Конференц зал 50 m2
43-44	Кімната для переговорів 32 m2
45	Виставковий демонстраційний простір 150 m2
46	Технічне приміщення 6 m2
47	Комора прибирального інвентарю 6 m2
48	Офісні приміщення 75 m2
49	Комора прибирального інвентарю 11 m2
50	Буфет 25 m2
51	Обідня зала 82 m2
52	Хол 40 m2
53	Кабінет директора 12 m2
54	Бухгалтерія 12 m2
55	Кабінет юриста 12 m2
56	Офісне приміщення 230 m2
57	Офісне приміщення 150 m2
58	Конференц зал 31 m2
59	Конференц зал 46 m2
60	Зала для переговорів 25 m2

# Фасади



Фасад в осях 1-22 М 1:200



Фасад в осях O-A М 1:200

Фасад в осях A-O М 1:200



Фасад в осях 22-1 М 1:200

# Конструктивні рішення



Розріз 1-1 М 1:200

- ПВХ мембрана
- Цементно-піщана стяжка – 100 мм
- Гідроізоляційна мембрана
- Стяжка з бетону армована – 100 мм
- Гідроізоляція (1 шар руберойду)
- Базальтовий утеплювач – 250 мм
- Гідроізоляція (1 шар руберойду)
- Залізобетонна плита покриття – 300 мм

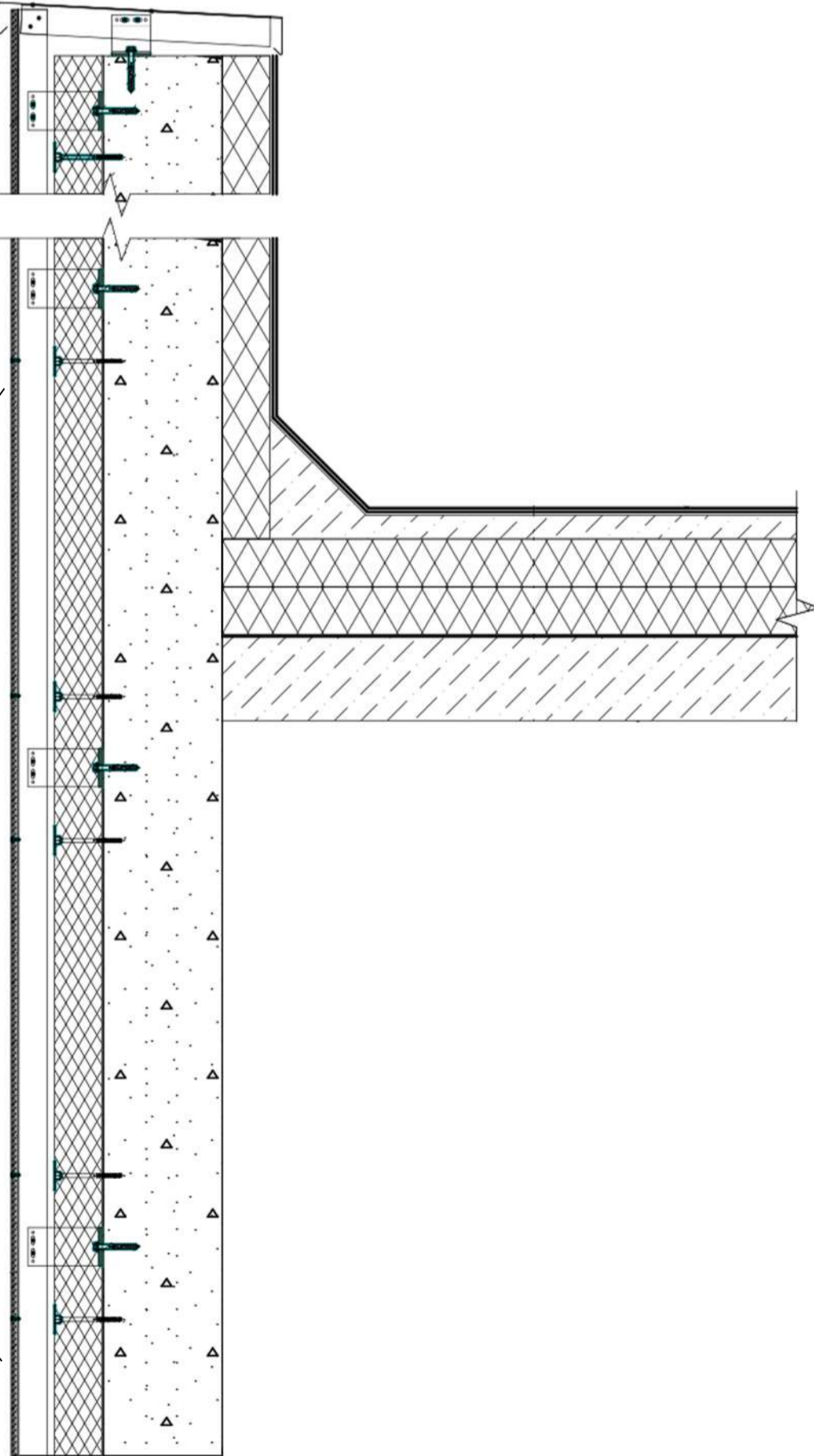


- Керамічна плитка на клею - 15
- Цементно-піщана стяжка - 50
- Збірна плита - 220
- Штукатурка - 10

- Тротуарна плитка - 40
- Цементно-піщана стяжка - 40
- Бетонна підготовка - 100
- Екструдований пінополістерол - 50
- Щебінь - 100
- Утрамбований ґрунт

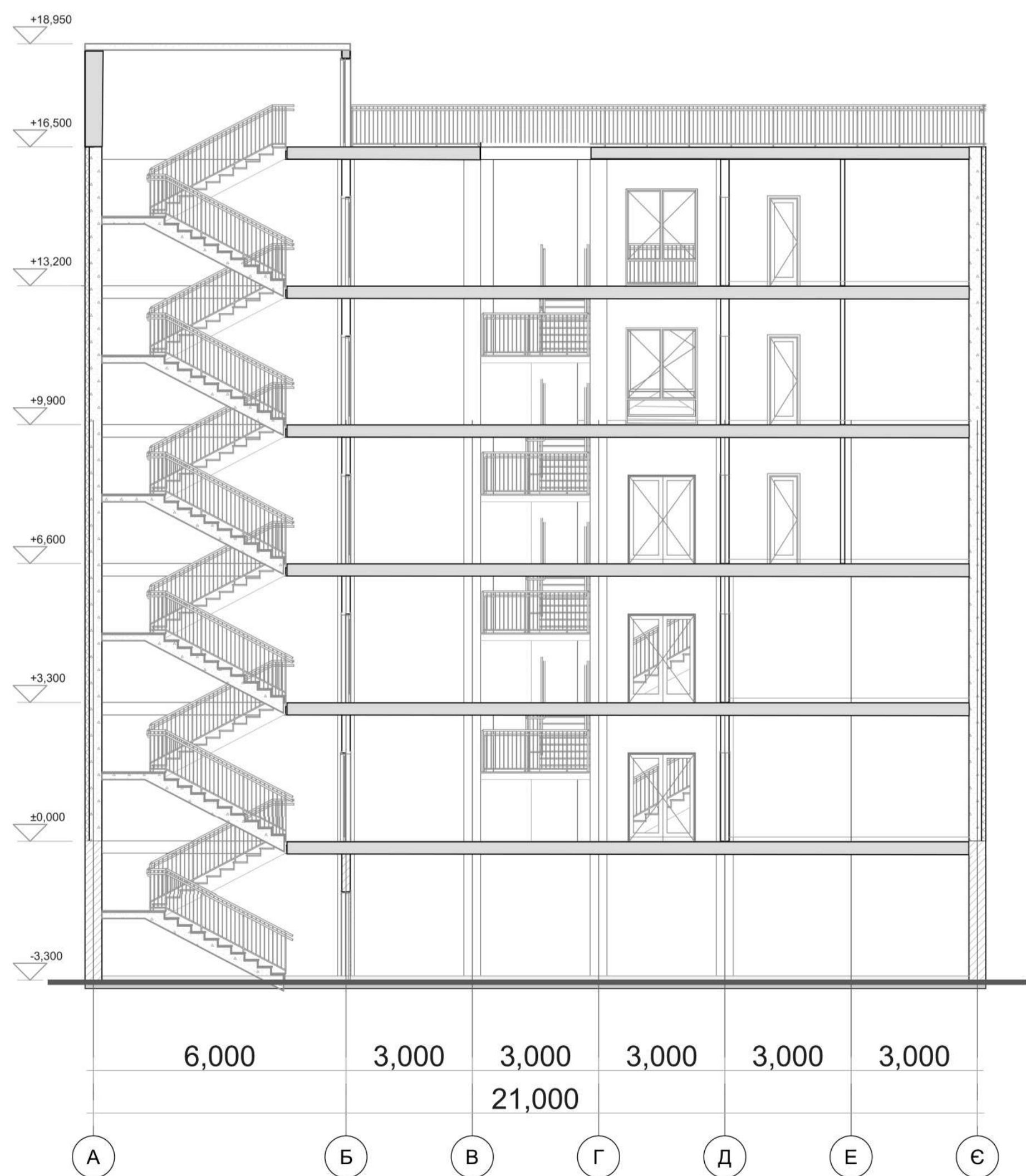
- Наливна підлога - 20
- Цементно-піщана стяжка - 80
- Гідроізоляція
- Бетонна плита - 100
- Гравій - 150
- Ущільнений ґрунт

Розріз 3-3 М 1:50



Система навісного вентиляваного фасаду з керамограніту

Деталь 1 М 1:20



Розріз 2-2 М 1:100

Візуалізація об'єкту



Візуалізація об'єкту



# Дизайн інтер'єру



Розгортка А-Г



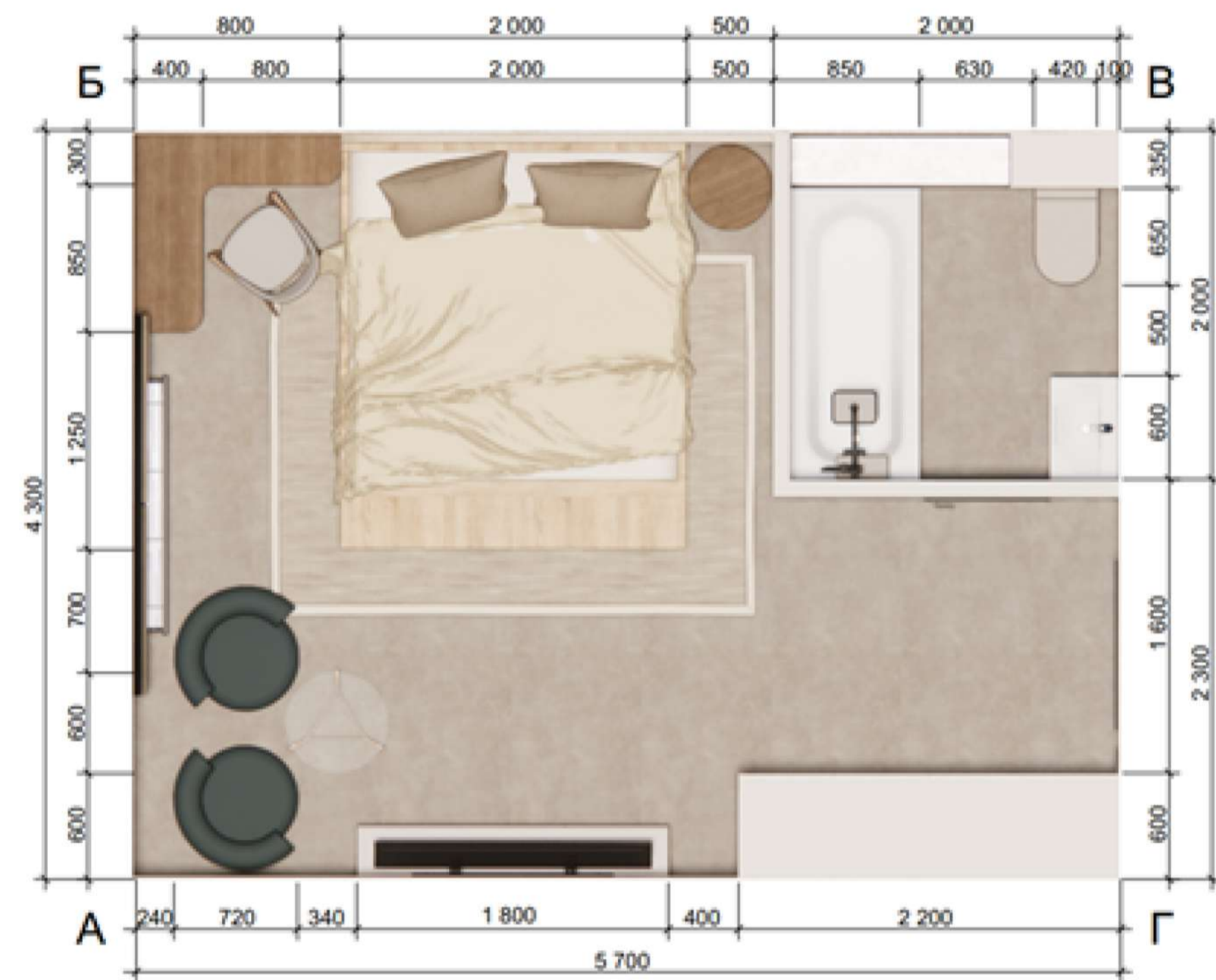
Розгортка Г-В



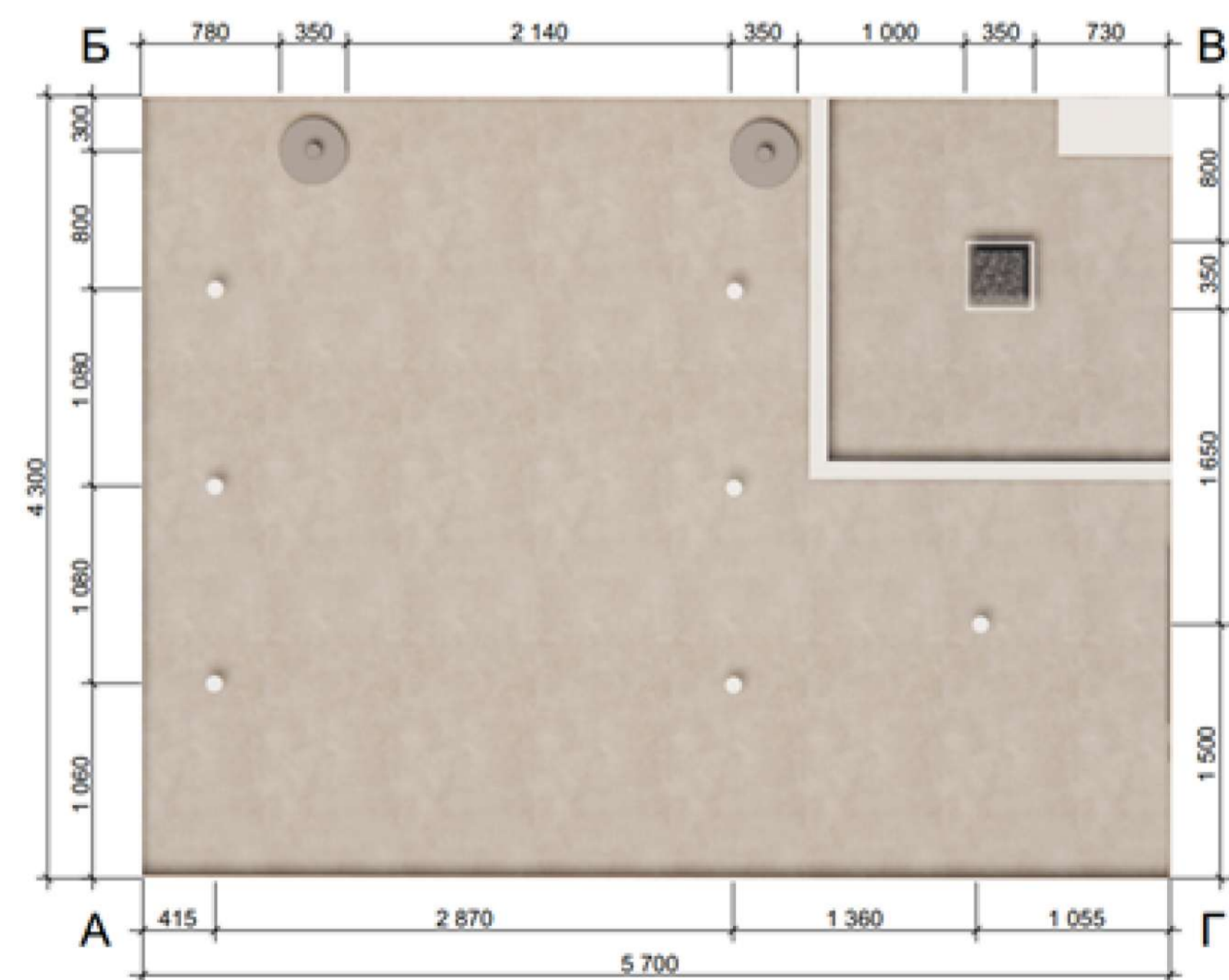
Розгортка Б-А



Розгортка В-Б



План підлоги з розстановкою обладнання



План стелі з розстановкою світильників

