

Міністерство освіти та науки України
Київський національний університет будівництва та архітектури
Архітектурний факультет
Кафедра дизайну

КВАЛІФІКАЦІЙНА ВИПУСКНА РОБОТА
НА ЗДОБУТТЯ ОСВІТНЬОГО СТУПЕНЯ БАКАЛАВР
на тему:

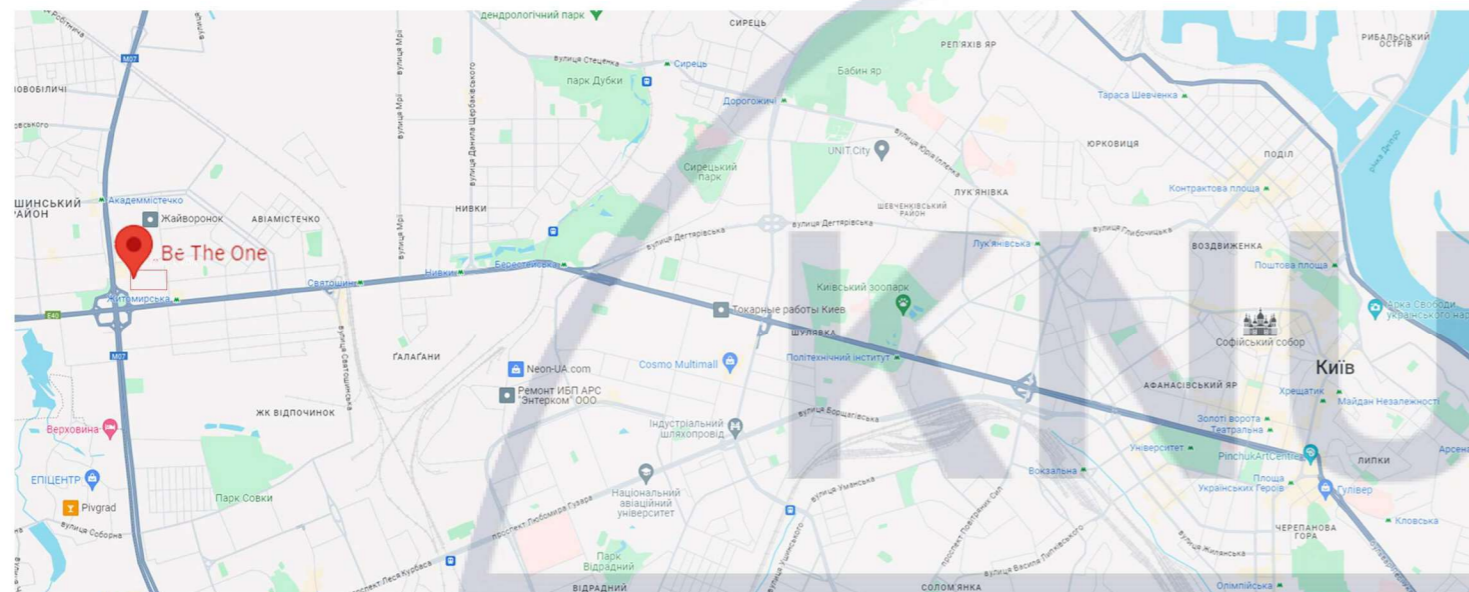
"Дизайн інтер'єру та обладнання приміщень офісу ІТ"

«Проектна частина»

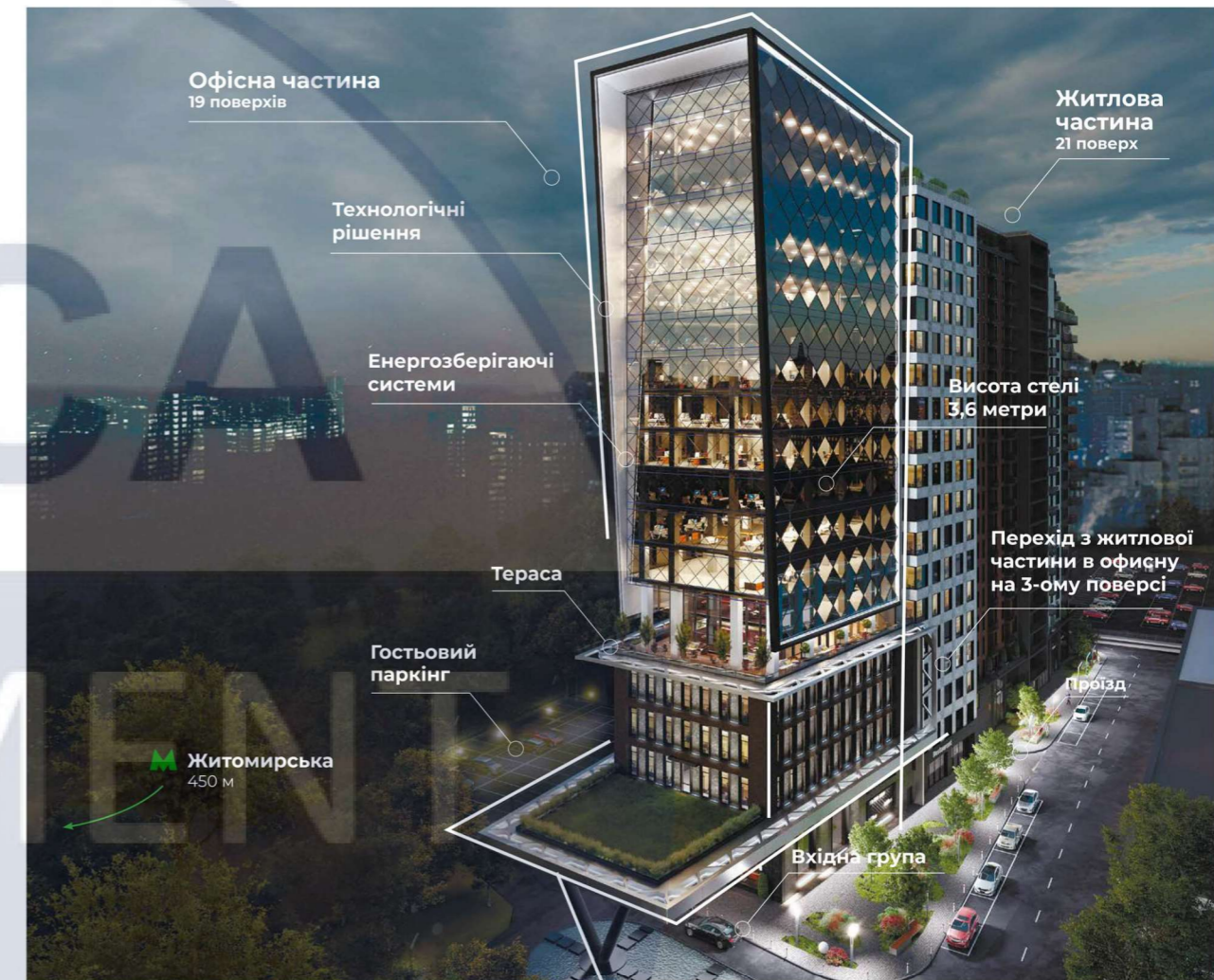
Виконав роботу: студент групи ДН-20-3 Москаленко Є.Є.
Керівник: кандидат архітектури Емам'янфар Алі

Київ 2024

Ситуаційна схема



Візуальне зображення будівлі



Генеральний план



КНУБА 022 Дизайн 2024 ДН-20-3 ДП

Змін.	Кіл.	Арк.	№Док.	Підпис	Дата
Перевірив		Емам'янфар Алі			
Розробив		Москаленко Є.Є.			

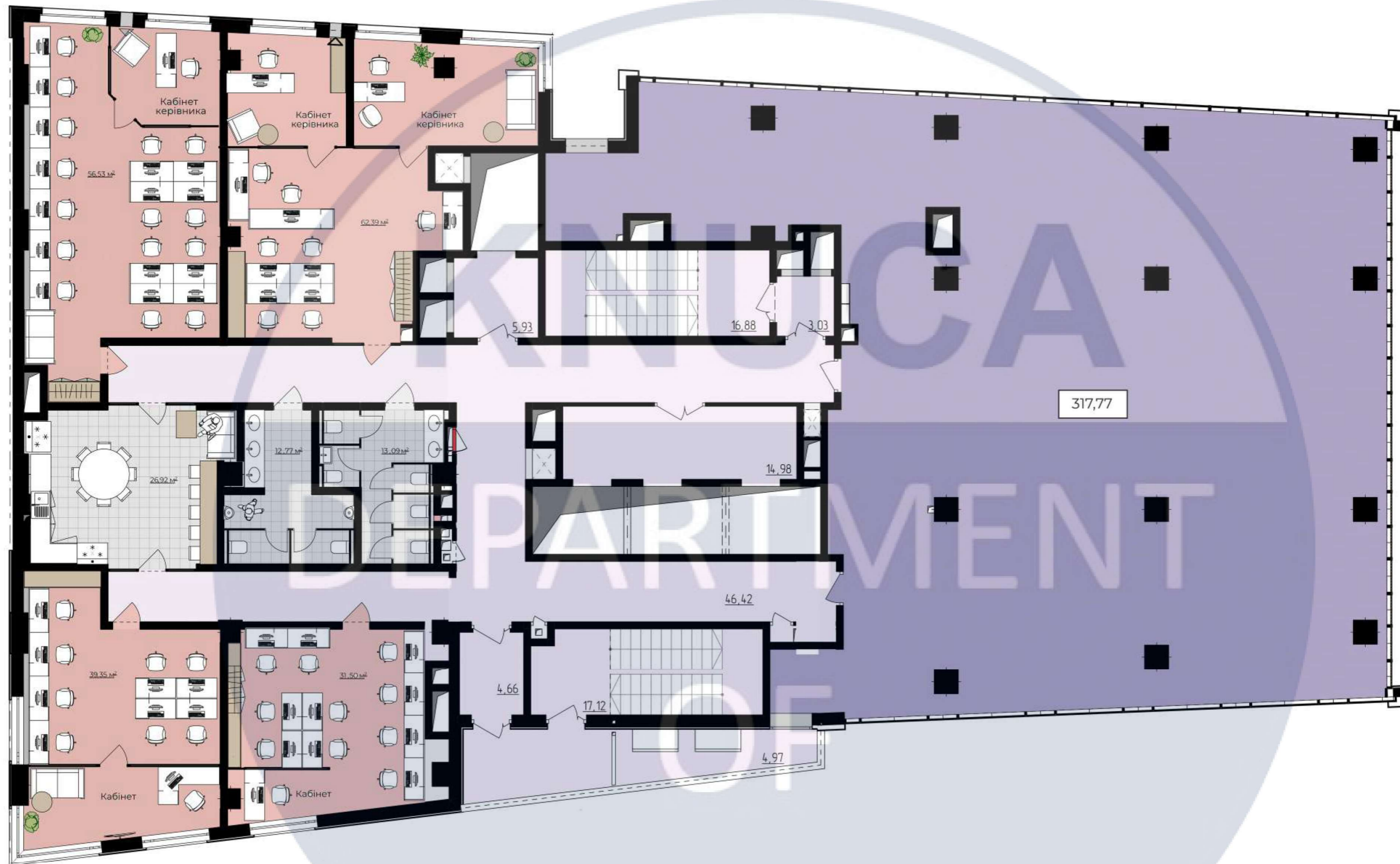
Дизайн інтер'єру та обладнання приміщень офісу ІТ

Стадія	Аркуш	Аркушів
	3	





Генеральний план з ситуацією

Архітектурний факультет

План типового поверху М 1:150



Експлікація зонування

	Найменування	м ²
	Приміщення під офіс	317,77 м ²
	Комерційна пропозиція від забудовника	189,77 м ²
	Прохідна зона	114 м ²
	Санвузол та кухня	52,71 м ²

Змін.	Кіл.	Арк.	№Док.	Підпис	Дата
Перевірив		Емам'янфар Алі			
Розробив		Москаленко Є.Є.			

КНУБА 022 Дизайн 2024 ДН-20-3 ДП

Дизайн інтер'єру та обладнання приміщень офісу ІТ

Стадія	Аркуш	Аркушів
	4	

План типового поверху для офісних приміщень з зонуванням

Архітектурний факультет

План зонування офісу М 1:150

Експлікація зон



	Найменування	м ²
	Мала переговорка	8,3 м ²
	Капсульні кабінети з природнім освітленням 4 шт.	3,9+3,6+4,23+4,5= 16,23 м ²
	Прохідна зона	105 м ²
	Гардеробна	10,4 м ²
	Зона буфета	7 м ²
	Рекреаційна зона	7 м ²
	Капсульні кабінети 3 шт.	3м ² x 3шт.= 9 м ²
	Кабінет керівника відділу	15 м ²
	Зона прописання кодів відео ігор	138 м ²
		315,92 м²

DESIGN

КНУБА 022 Дизайн 2024 ДН-20-3 ДП

Змін.	Кіл.	Арк.	№Док.	Підпис	Дата
Перевірив		Емам'янфар Алі			
Розробив		Москаленко Є.Є.			

Дизайн інтер'єру та обладнання приміщень офісу ІТ

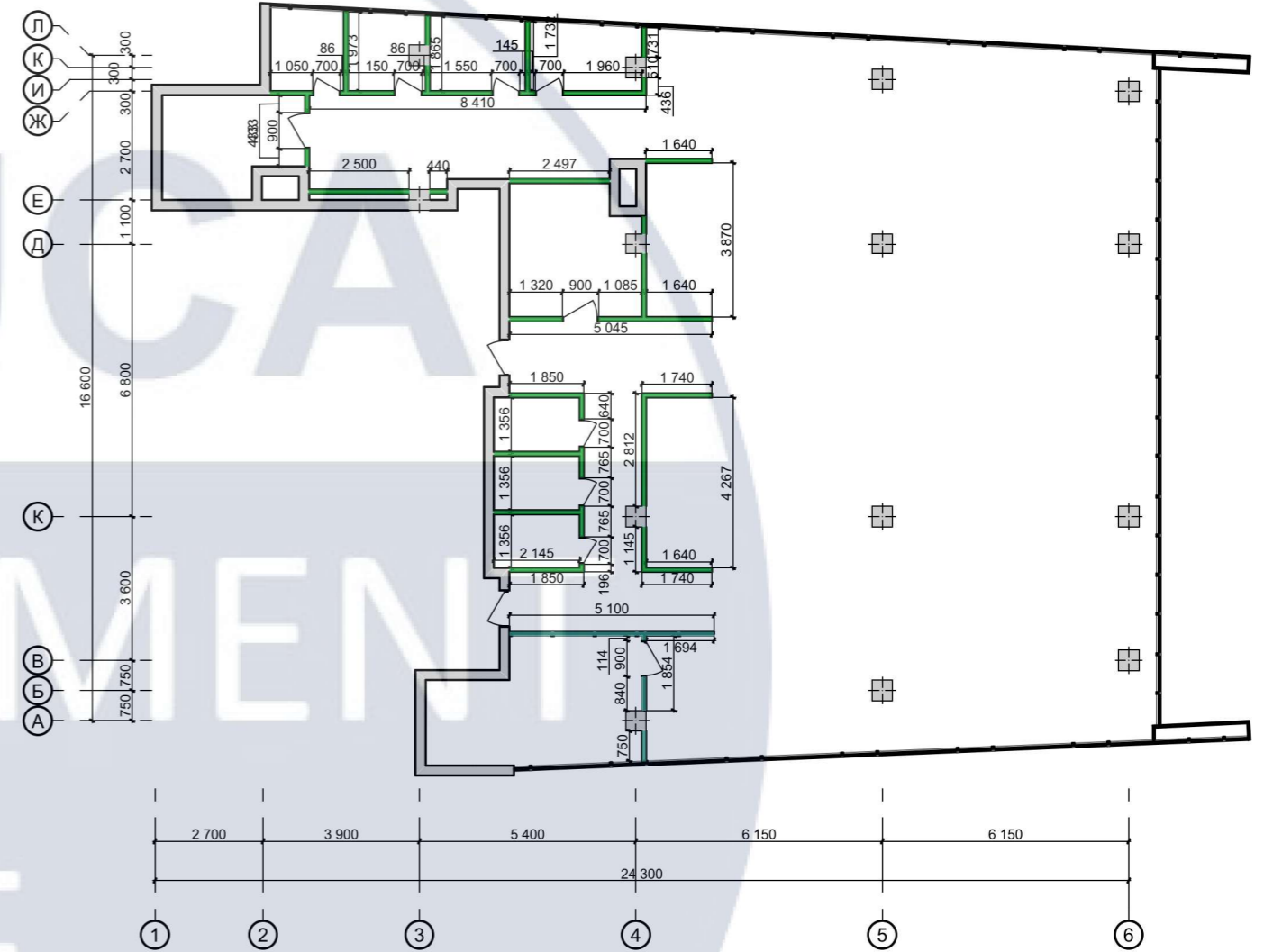
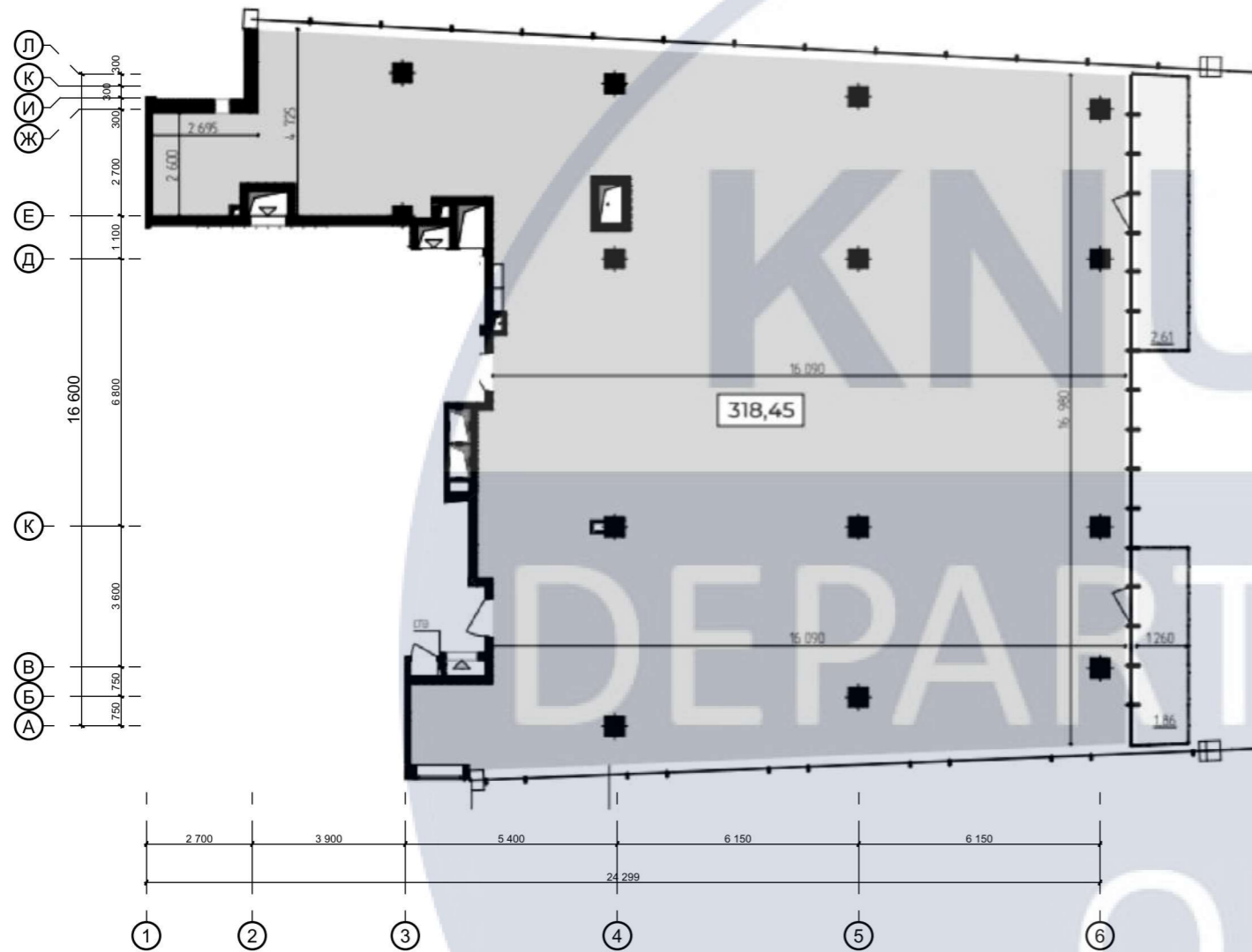
Стадія	Аркуш	Аркушів
	5	

План приміщень з зонуванням та експлікацією

Архітектурний факультет

План демонтажу перерегородок М 1:150

План монтажу перерегородок М 1:150



- Монтажні стіни та перегородки
- Скляні перегородки

OF
DESIGN

Змін.	Кіл.	Арк.	№Док.	Підпис	Дата

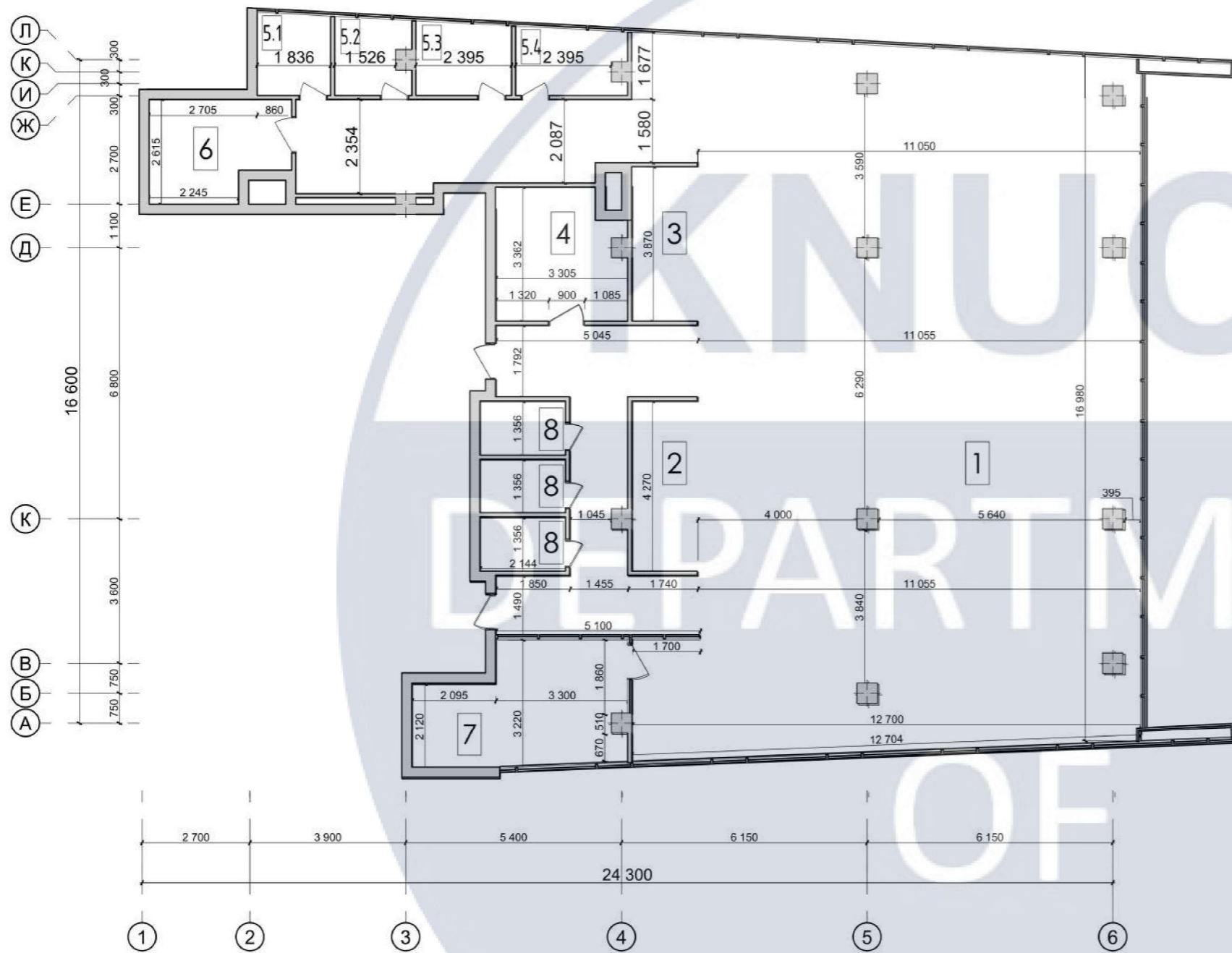
КНУБА 022 Дизайн 2024 ДН-20-3 ДП

Дизайн інтер'єру та обладнання приміщень офісу ІТ

Плани монтажу і демонтажу перегородок

Стадія	Аркуш	Аркушів
	6	
Архітектурний факультет		

Обмірочний план приміщень офісу М 1:150



Експлікація приміщень

№	Найменування	м ²
1.	Робоча зона	223 м ²
2.	Рекреаційна зона	7 м ²
3.	Буфет	7 м ²
4.	Гардеробна	10,4 м ²
5.	Капсульні кабінети з природнім освітленням	16,23 м ²
6.	Мала переговорка	8,3 м ²
7.	Каїнет голови відділу	15 м ²
8.	Капсульні кабінети	9 м ²

DESIGN

КНУБА 022 Дизайн 2024 ДН-20-3 ДП

Змін.	Кіл.	Арк.	№Док.	Підпис	Дата
Перевірив		Емам'янфар Алі			
Розробив		Москаленко Є.Є.			

Дизайн інтер'єру та обладнання приміщень офісу ІТ

Стадія	Аркуш	Аркушів
	7	

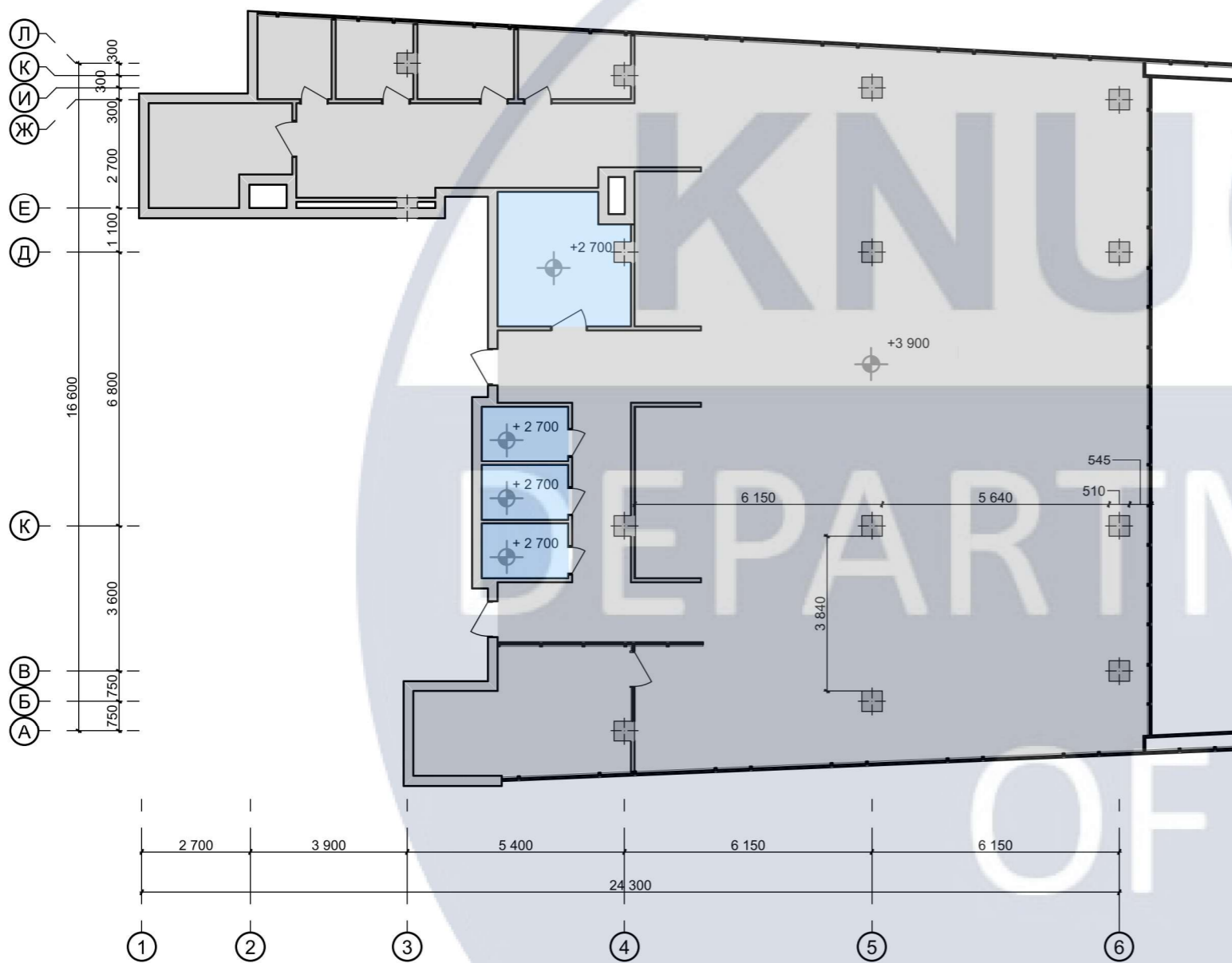
Обмірочний план приміщень з експлікацією

Архітектурний факультет

План стелі приміщень офісу
М 1:150

Експлікація монтажу стелі

Найменування	м ²
Підвісна стеля з гіпсокартону h= 2 700	19,4 м ²
Бетона плита перекриття з ґрунтовкою та шпаклюванням h= 3.900	296,52 м ²



КНУБА 022 Дизайн 2024 ДН-20-3 ДП

Змін.	Кіл.	Арк.	№Док.	Підпис	Дата
Перевірив		Емам'янфар Алі			
Розробив		Москаленко Є.Є.			

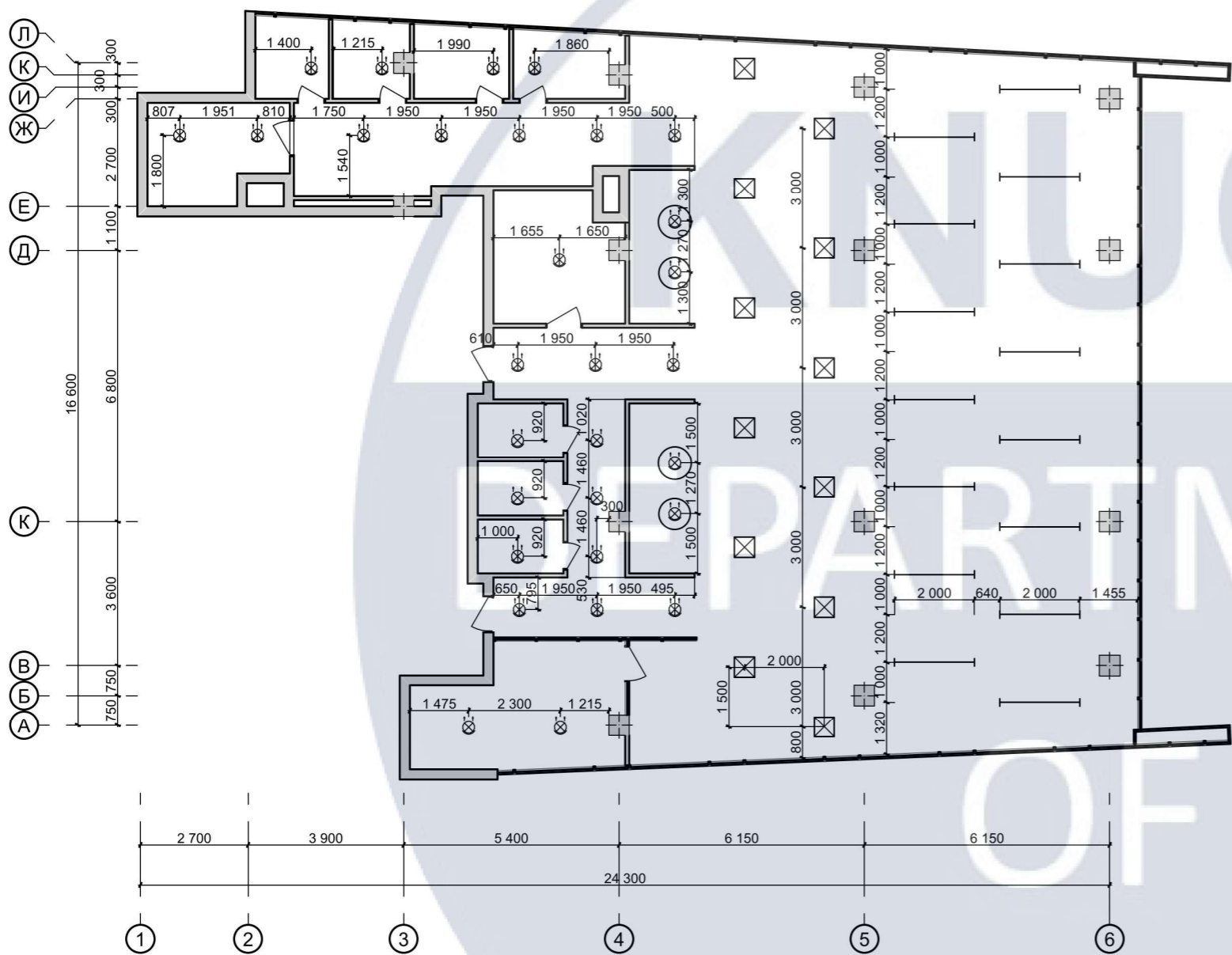
Дизайн інтер'єру та обладнання
приміщень офісу ІТ

Стадія	Аркуш	Аркушів
	9	

План стелі з експлікацією

Архітектурний факультет

План освітлення приміщень офісу
М 1:150



Експлікація приборів для освітлення

Зображення	Найменування	Габарити	Кількість
	LOFT Врізний точковий світильник	Висота: 40 мм. Ширина (діаметр): 90 мм. Довжина: 155 мм	26 шт.
	Лінійний профільний LED світильник	1180x70x35мм	15 шт.
	Люстра світлодіодна STELLA-100W-BLACK	Висота: 1 200 мм. Ширина (діаметр): 500 мм. Довжина: 500 мм	12 шт.
	Підвісний світильник SABI	Висота: 1 200/1 500 мм Діаметр: 600/800 мм	4 шт.

DEPARTMENT OF DESIGN

КНУБА 022 Дизайн 2024 ДН-20-3 ДП

Змін.	Кіл.	Арк.	№Док.	Підпис	Дата
Перевірив		Емам'янфар Алі			
Розробив		Москаленко Є.Є.			

Дизайн інтер'єру та обладнання приміщень офісу ІТ

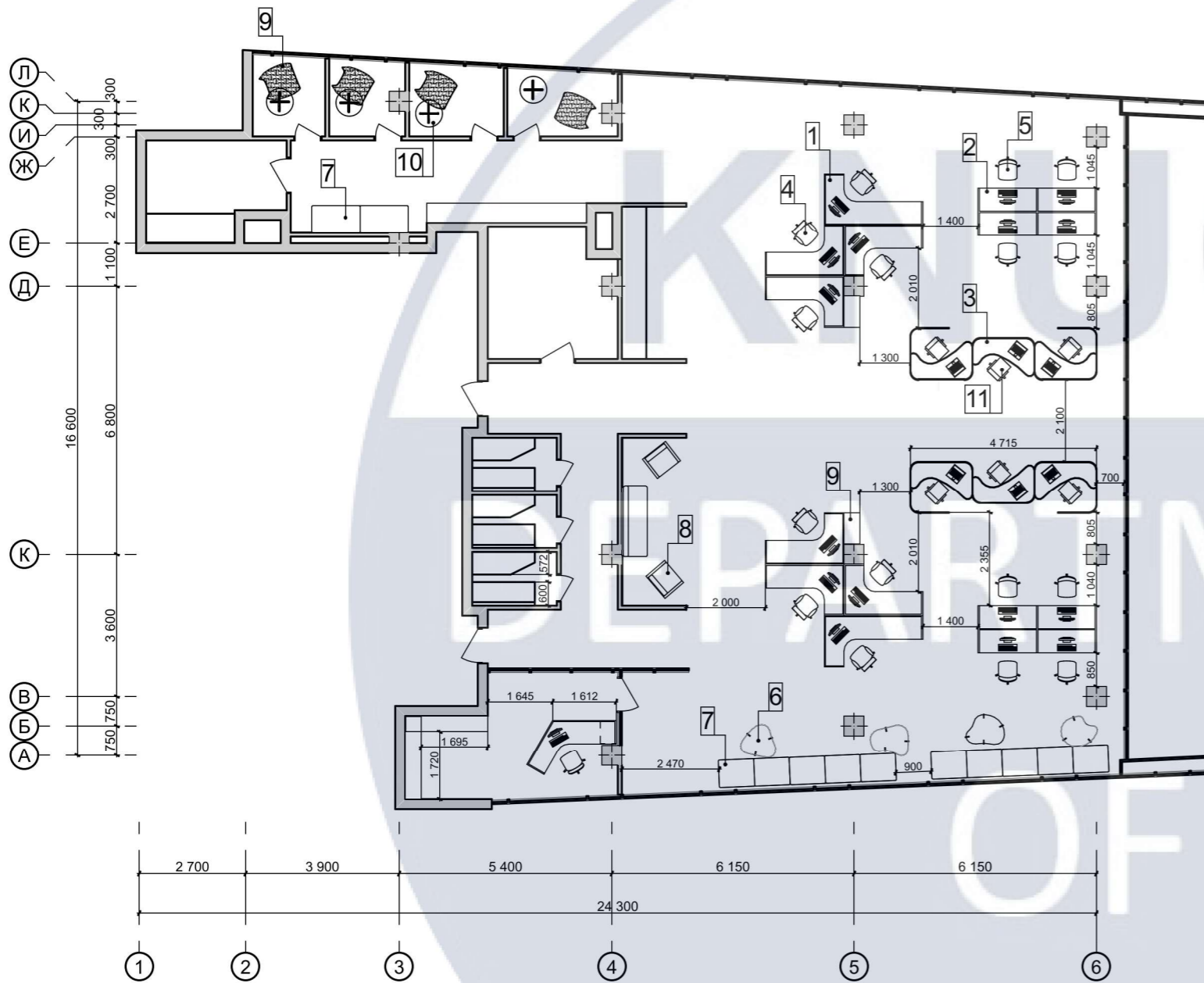
Стадія	Аркуш	Аркушів
	10	

План освітлення з експлікацією

Архітектурний факультет

Експлікація меблів та обладнання

План розташування меблів та об'єднання в офісі
М 1:150



№	Зображення	Найменування	К-ть	№	Зображення	Найменування	К-ть
1		Індивідуальний стіл (Угловые столы для офиса с перегородкой Атрибут 17)	8 шт.	10		MESA REDONDA DE CRISTAL TEMPLADO ONA	4 шт.
2		Індивідуальний стіл (Прямые столы с тумбами на колесах Атрибут 18)	8 шт.	11		GENIUS 70055	6 шт.
3		PodWork - Workstation module with screens	2 шт.				
4		ALEFJÄLL АЛЕФЬЕЛЛЬ Рабочий стул	8 шт.				
5		Aubry Claudio Bellini	8 шт.				
6		Кругла стільниця Ø50 Індивідуальний виріб	4 шт.				
7		BUDDY 211 By Pedrali	12 шт.				
8		Набір меблей з двох крісел та дивану ROSHO	1 шт.				
9		Стелаж для документів	4 шт.				

КНУБА 022 Дизайн 2024 ДН-20-3 ДП

Змін.	Кіл.	Арк.	№Док.	Підпис	Дата
Перевірив		Емам'янфар Алі			
Розробив		Москаленко Є.Є.			

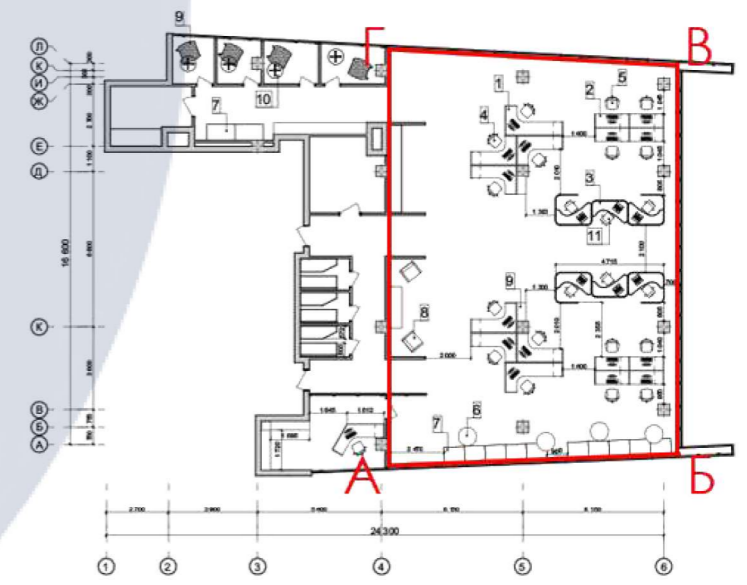
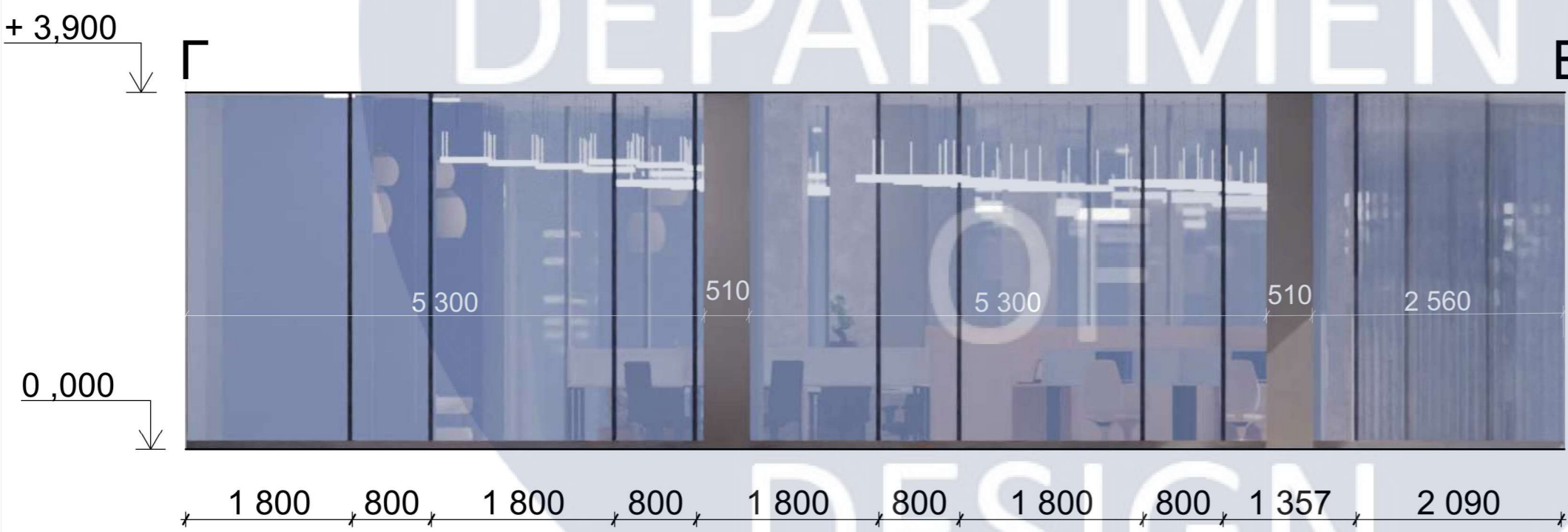
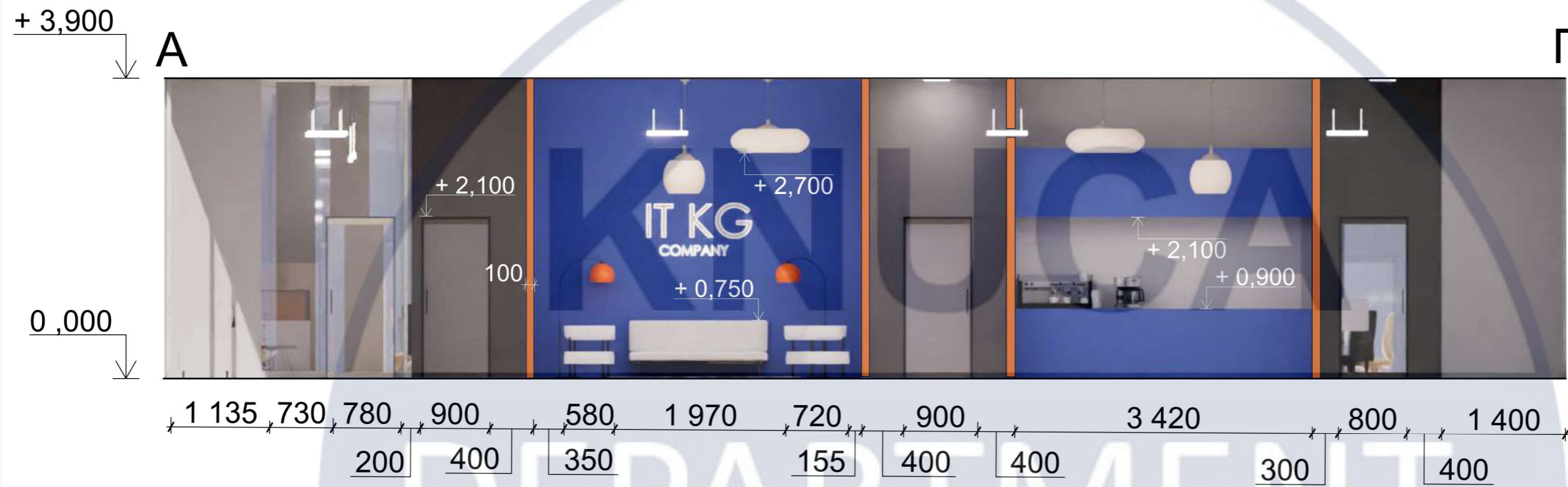
Дизайн інтер'єру та обладнання приміщень офісу ІТ

Стадія	Аркуш	Аркушів
	11	

План розташування меблів та об'єднень з експлікацією

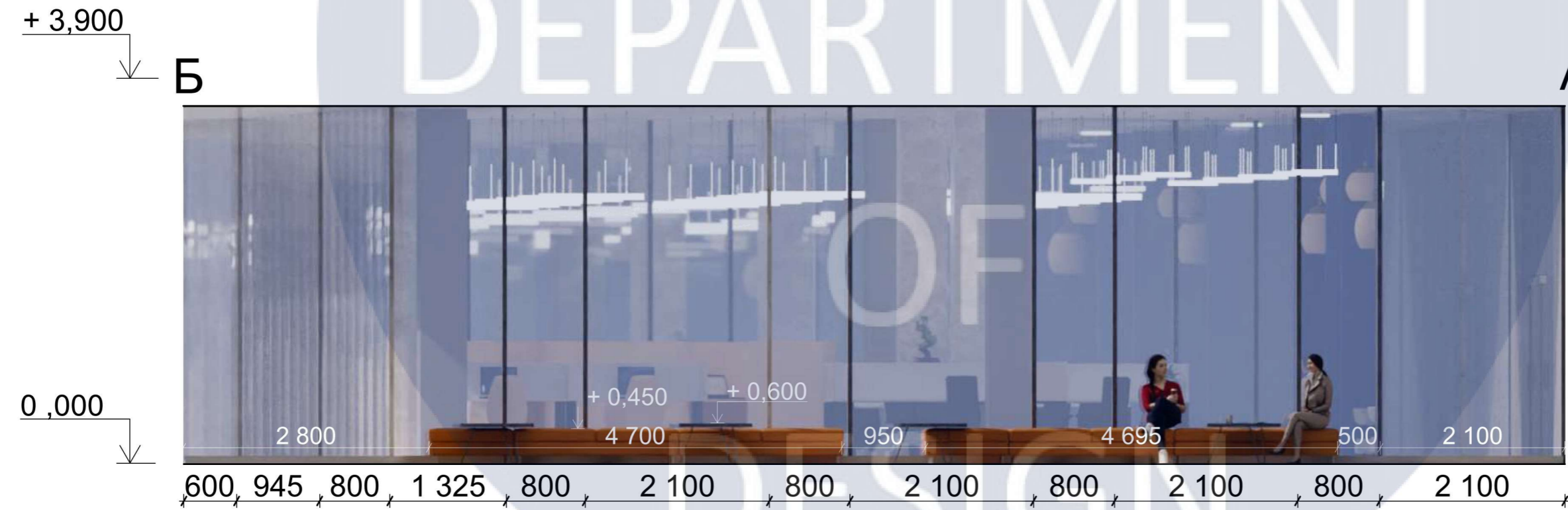
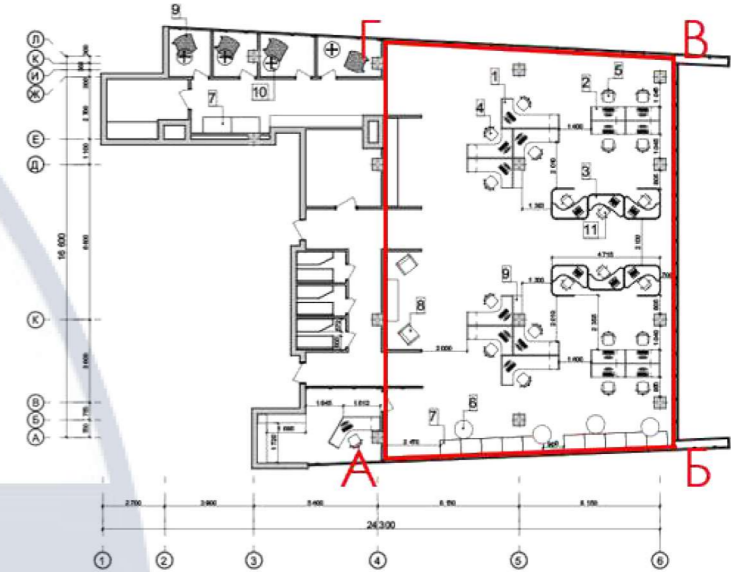
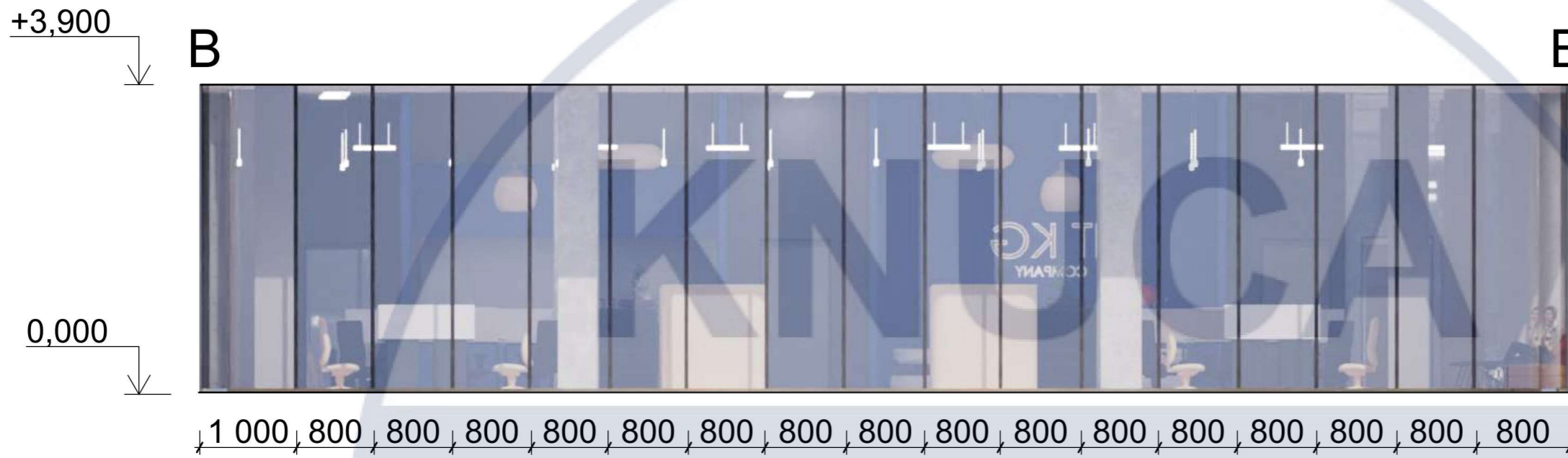
Архітектурний факультет

DESIGN



Змін.	Кіл.	Арк.	№Док.	Підпис	Дата
Перевірив		Емам'янфар Алі			
Розробив		Москаленко Є.Є.			

КНУБА 022 Дизайн 2024 ДН-20-3 ДП			
Дизайн інтер'єру та обладнання приміщень офісу ІТ	Стадія	Аркуш	Аркушів
		12	
Розгортка прописання відеоігор А-Г та Г-В		Архітектурний факультет	



DEPARTMENT

DESIGN

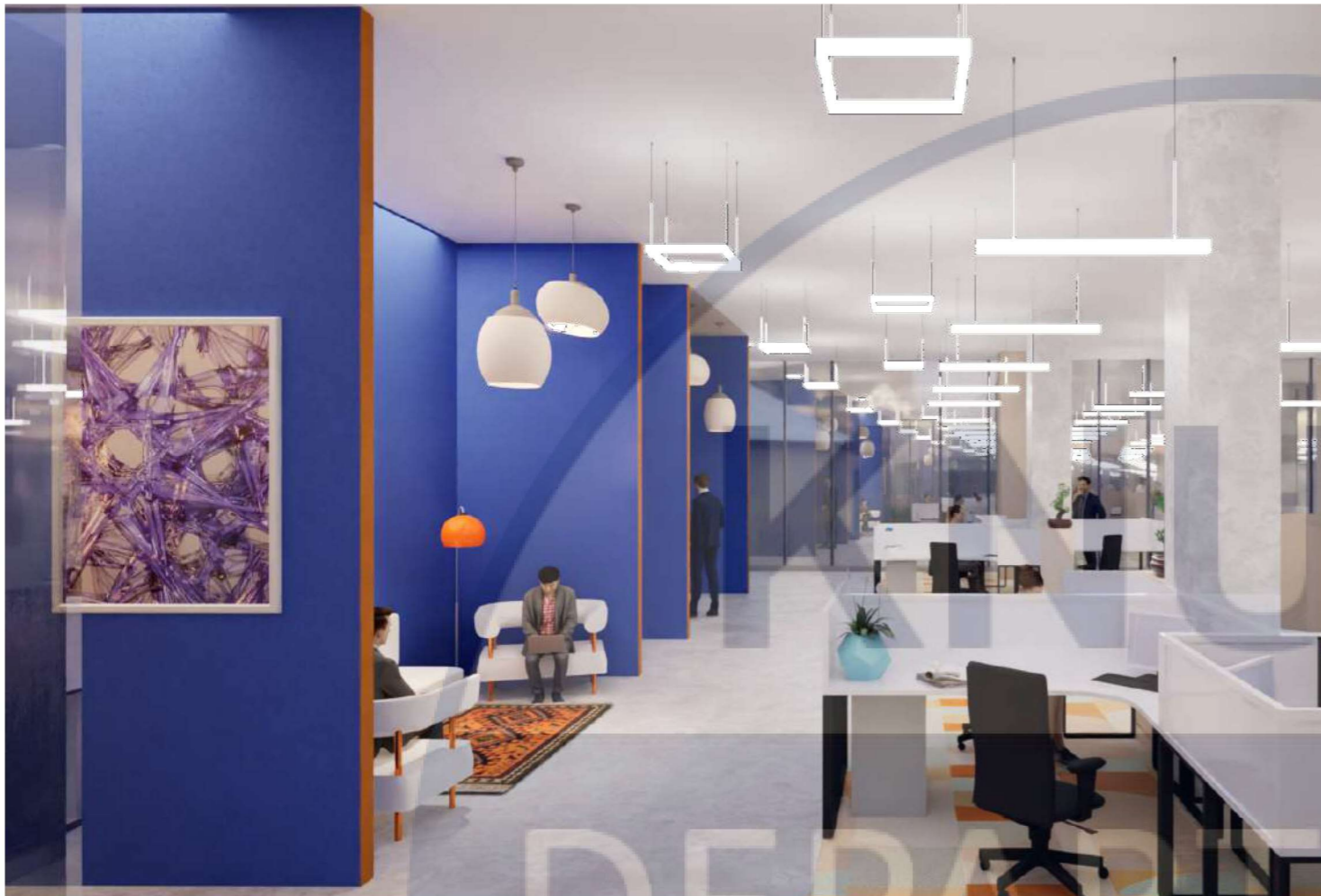
						КНУБА 022 Дизайн 2024 ДН-20-3 ДП			
Змін.	Кіл.	Арк.	№Док.	Підпис	Дата	Дизайн інтер'єру та обладнання приміщень офісу ІТ	Стадія	Аркуш	Аркушів
Перевірив		Емам'янфар Алі						13	
Розробив		Москаленко Є.Є.				Розгортка прописання відеоігор В-Б та Б-А	Архітектурний факультет		



Змін.	Кіл.	Арк.	№Док.	Підпис	Дата	Стадія	Аркуш	Аркушів
						Візуальне зображення офісу. Вид 1	14	
Перевірив		Емам'янфар	Алі					
Розробив		Москаленко	Є.Є.					



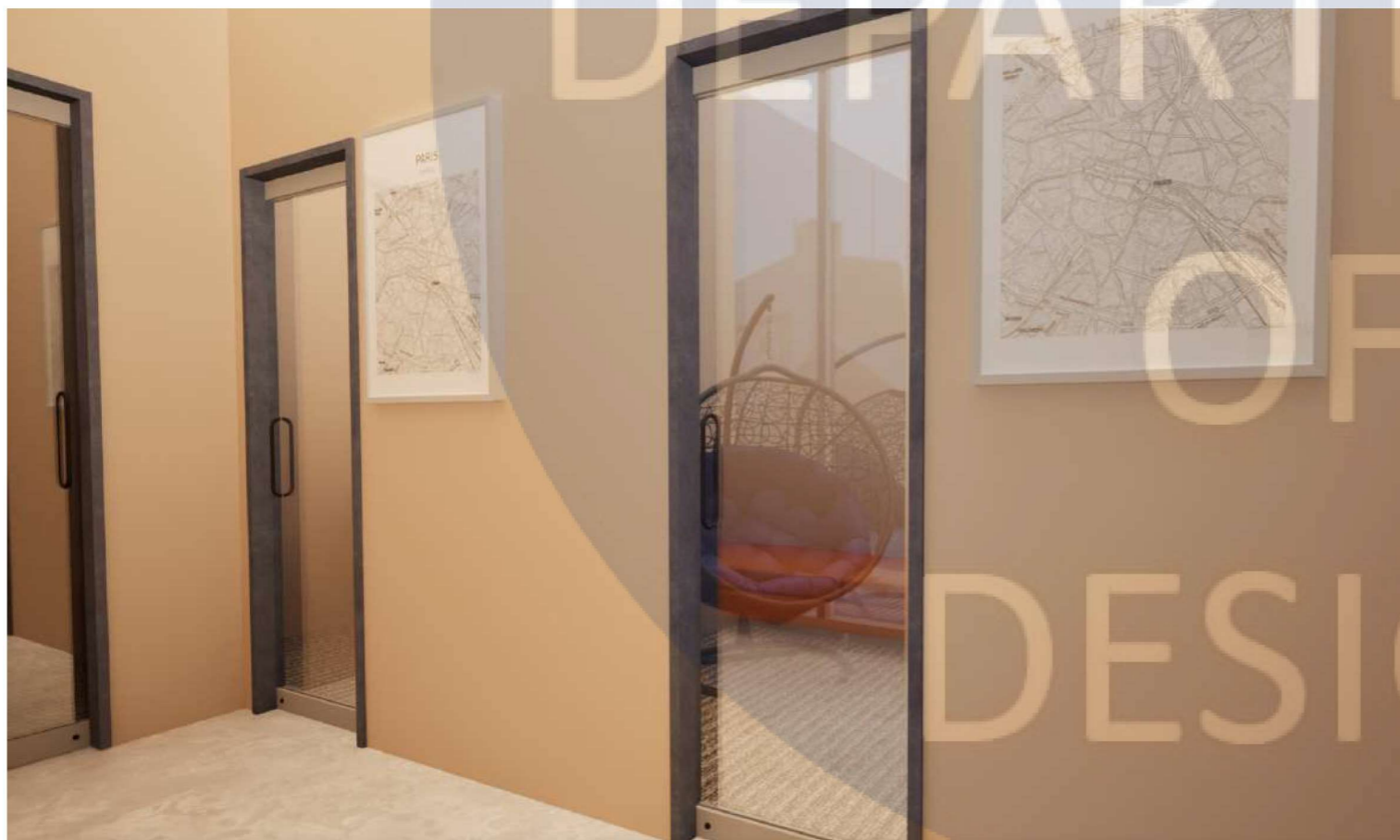
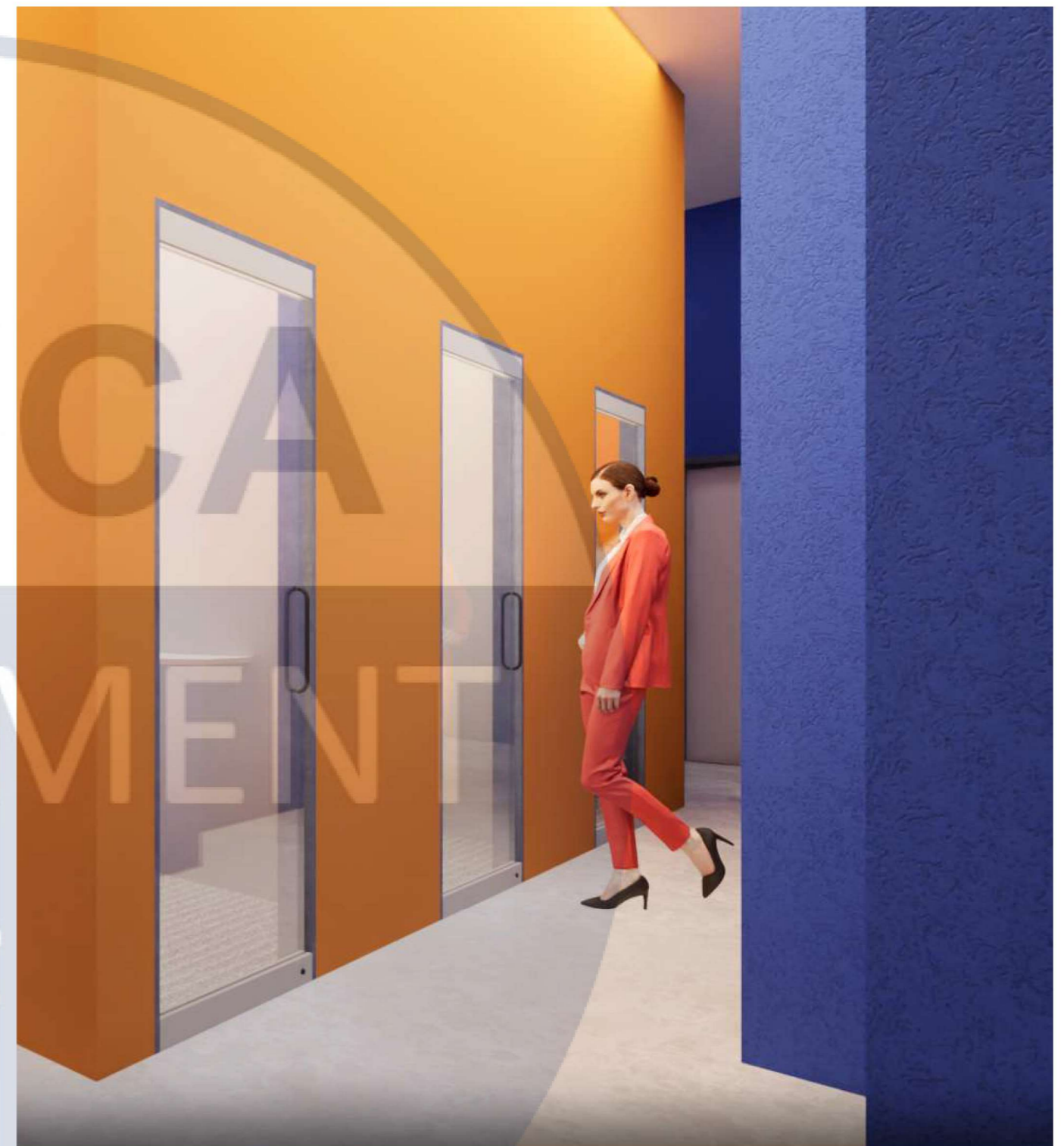
Змін.	Кіл.	Арк.	№Док.	Підпис	Дата	Стадія	Аркуш	Аркушів
						Візуальне зображення офісу. Вид 2	15	
Перевірив		Емам'янфар Алі						
Розробив		Москаленко Є.Є.						



Змін.	Кіл.	Арк.	№Док.	Підпис	Дата	Візуальне зображення офісу. Вид 3. Вид 4. Вид 5	Стадія	Аркуш	Аркушів
Перевірив		Емам'янфар Алі						16	
Розробив		Москаленко Є.Є.							



Змін.	Кіл.	Арк.	№Док.	Підпис	Дата	Візуальне зображення офісу. Вид 6. Вид 7. Вид 8. Вид 9	Стадія	Аркуш	Аркушів
Перевірив		Емам'янфар	Алі					17	
Розробив		Москаленко	Є.Є.						



Змін.	Кіл.	Арк.	№Док.	Підпис	Дата	Візуальне зображення офісу. Вид 10. Вид 11. Вид 12	Стадія	Аркуш	Аркушів
Перевірив		Емам'янфар Алі						18	
Розробив		Москаленко Є.Є.							

КНУСА

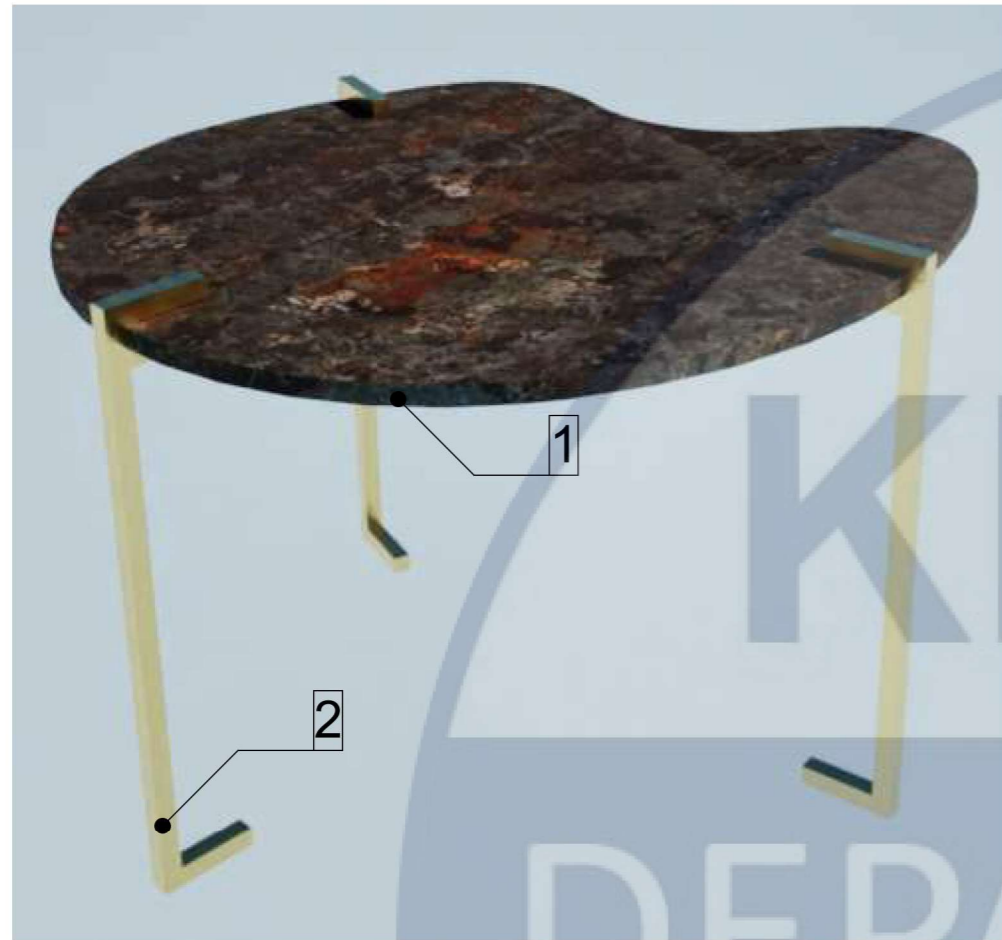
DEPARTMENT

Розробка журнального столика

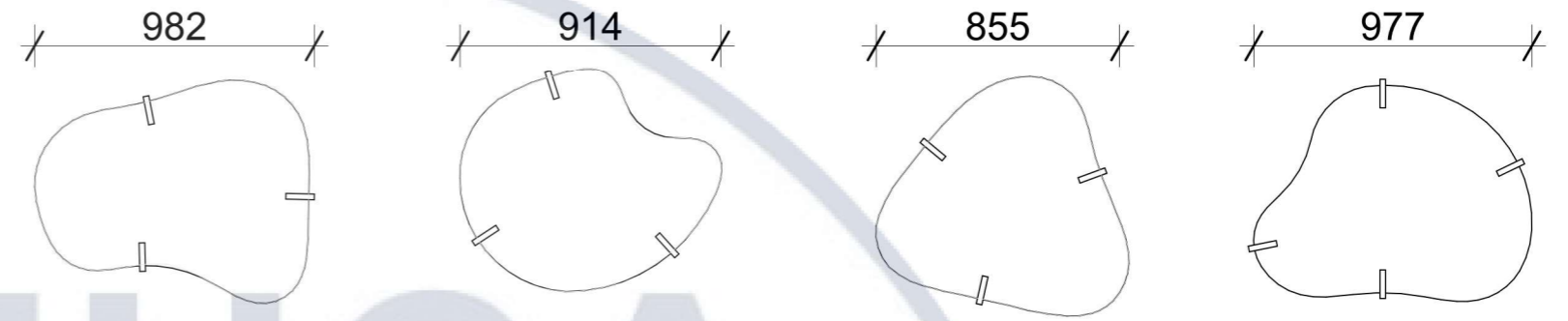
OF

DESIGN

Візуальне зображення столика



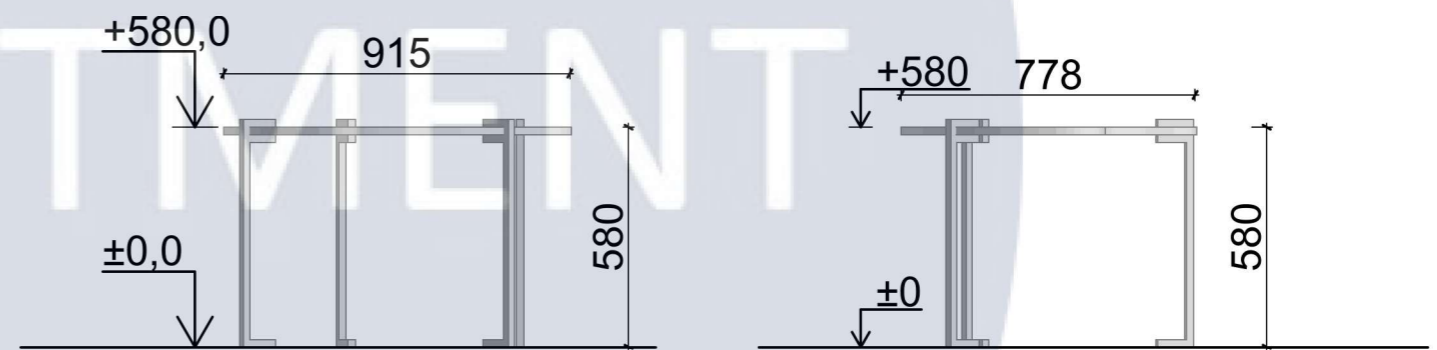
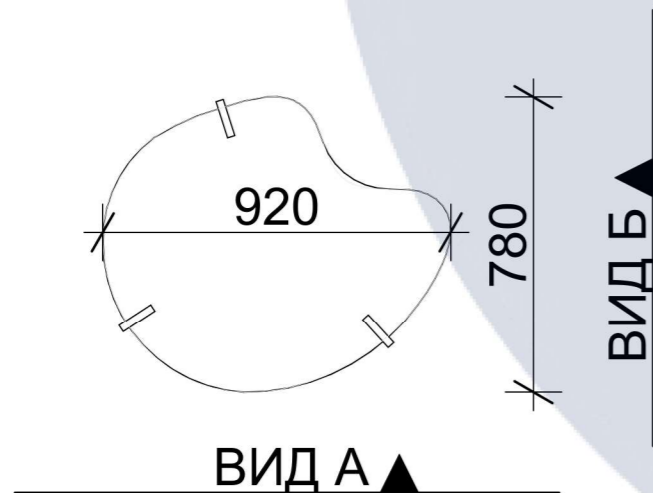
Варіація конструкції столика в залежності від зпилу



Вид А
М 1:20

Вид Б
М 1:20

План
М 1:20



КНУБА
DEPARTMENT
OF
DESIGN

КНУБА 022 Дизайн 2024 ДН-20-3 ДП

Змін.	Кіл.	Арк.	№Док.	Підпис	Дата
Перевірив		Емам'янфар Алі			
Розробив		Москаленко Є.Є.			

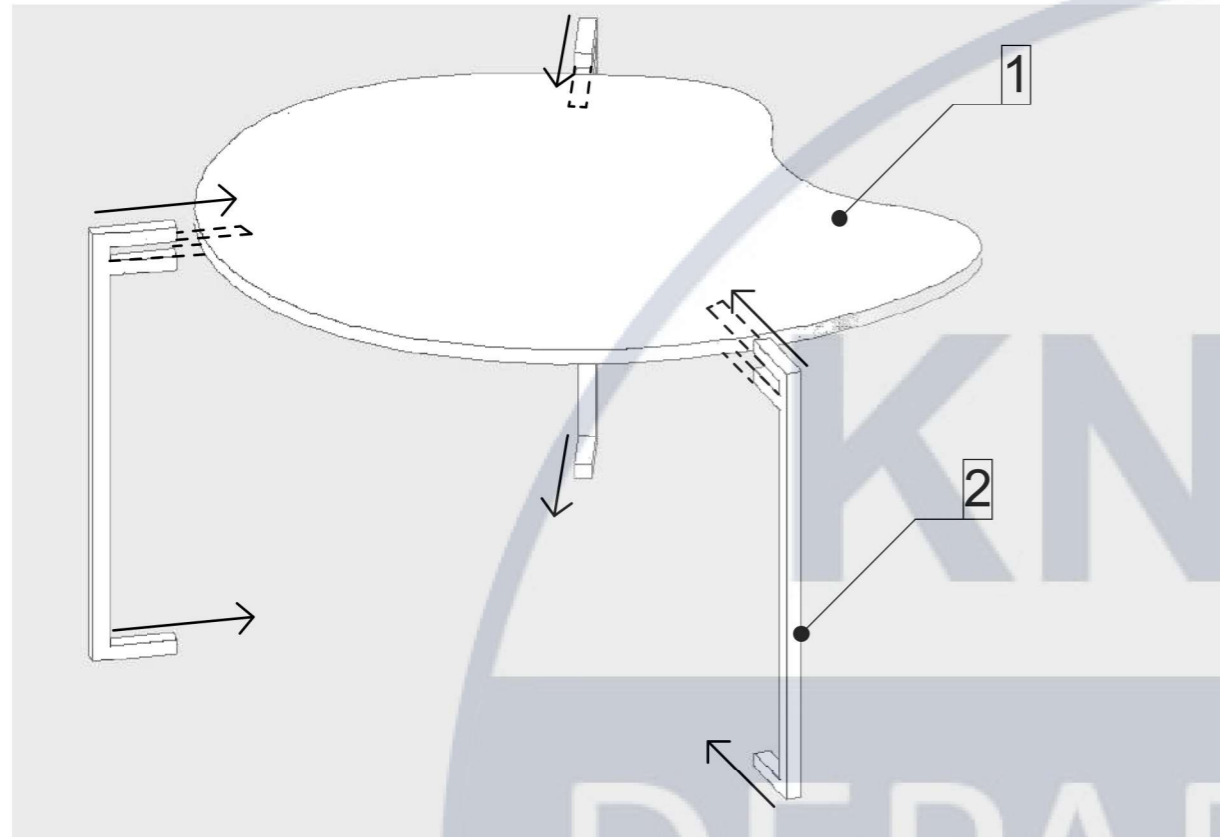
Дизайн інтер'єру та обладнання приміщень офісу ІТ

Стадія	Аркуш	Аркушів
	19	

Дизайн розробка журнального столика

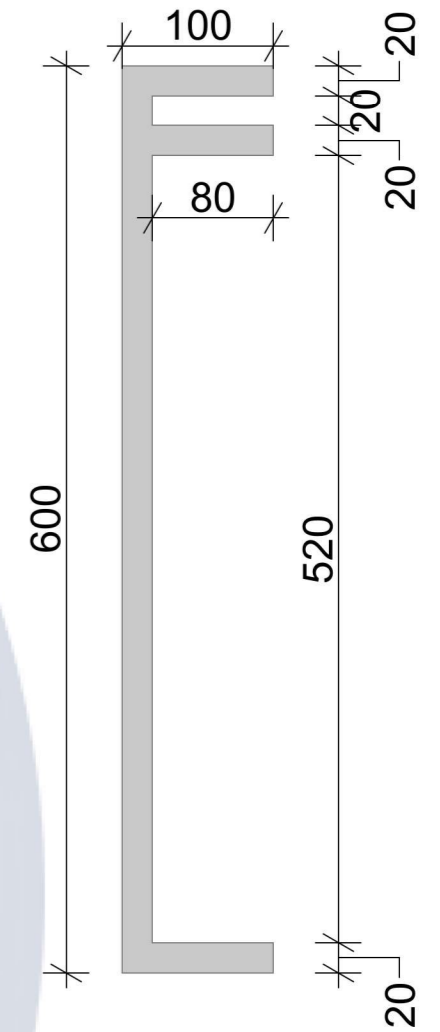
Архітектурний факультет

Взрив-схема столика

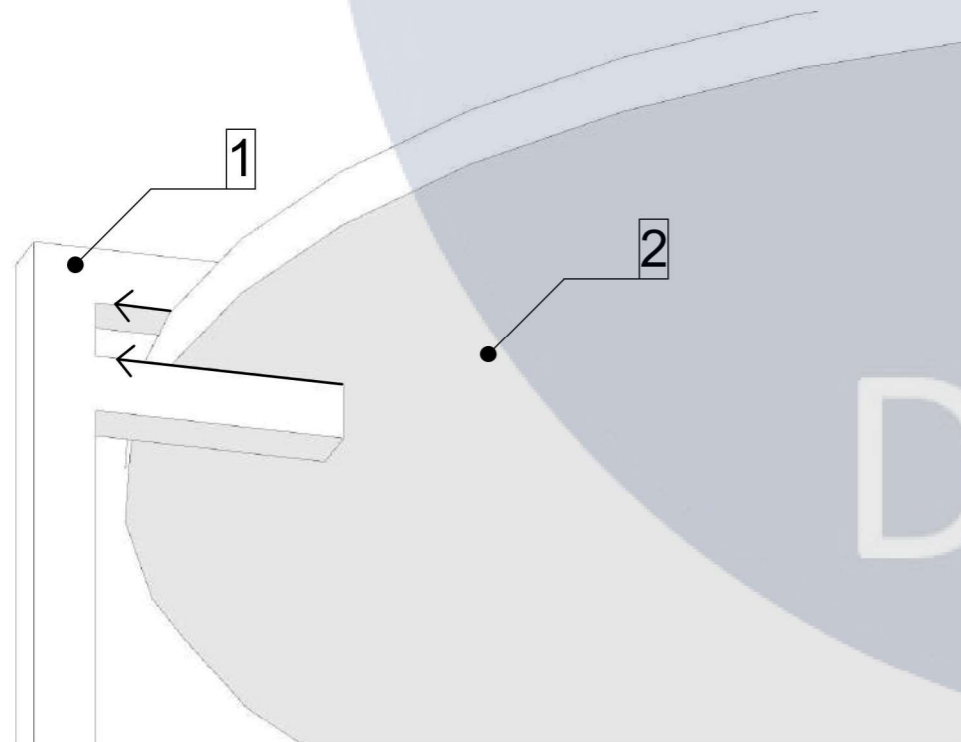


- 1. Силіконовий молд овальний зріз каміння СТРОГО 20 мм
- 2. Ніжка столика лита (див. деталь 2)

Деталь 2
М 1:5



Взрив-схема столика



Примітка:

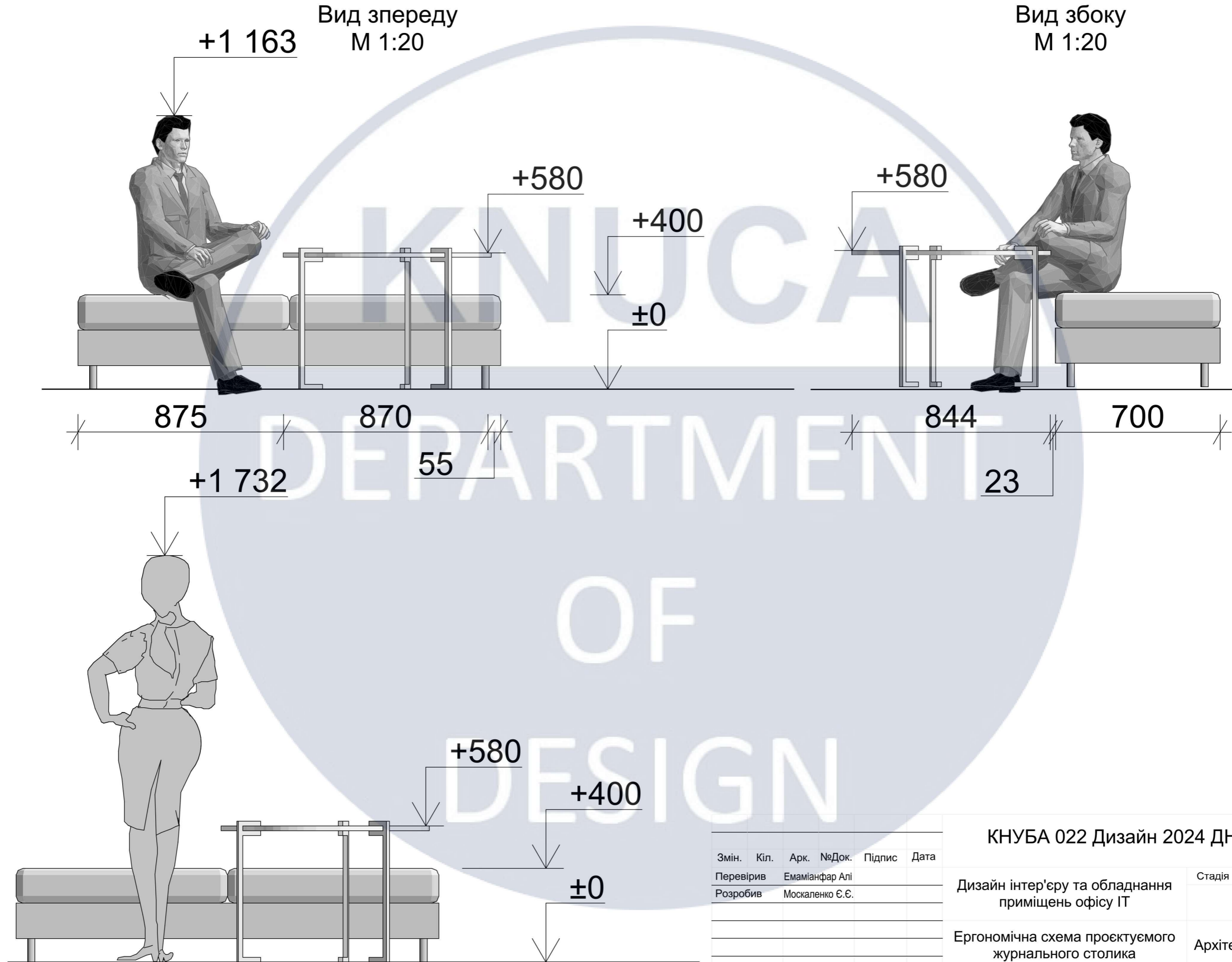
При виконанні робіт по приєднанню зрізу каміння ті опорної ніжки столика (деталь 2) рекомендується використовувати гумовий молот

КНУБА 022 Дизайн 2024 ДН-20-3 ДП					
Змін.	Кіл.	Арк.	№Док.	Підпис	Дата
Перевірив		Емам'янфар Алі			
Розробив		Москаленко Є.Є.			

Дизайн інтер'єру та обладнання приміщень офісу ІТ	Стадія	Аркуш	Аркушів
		20	
Дизайн розробка журнального столика	Архітектурний факультет		

Вид зпереду
М 1:20

Вид збоку
М 1:20



Змін.	Кіл.	Арк.	№Док.	Підпис	Дата
Перевірив		Емам'янфар Алі			
Розробив		Москаленко Є.Є.			

КНУБА 022 Дизайн 2024 ДН-20-3 ДП

Дизайн інтер'єру та обладнання приміщень офісу ІТ

Ергономічна схема проектуемого журнального столика

Стадія	Аркуш	Аркушів
	21	
Архітектурний факультет		



Змін.	Кіл.	Арк.	№Док.	Підпис	Дата	Стадія	Аркуш	Аркушів
						Дизайн розробка журнального столика. Візуальне зображення 1	22	
Перевірив		Емамیانфар Алі						
Розробив		Москаленко Є.Є.						

