

План 1-го поверху після капітального ремонту, на відм.+0,850
(Зй-пусковий комплекс)
М 1:100



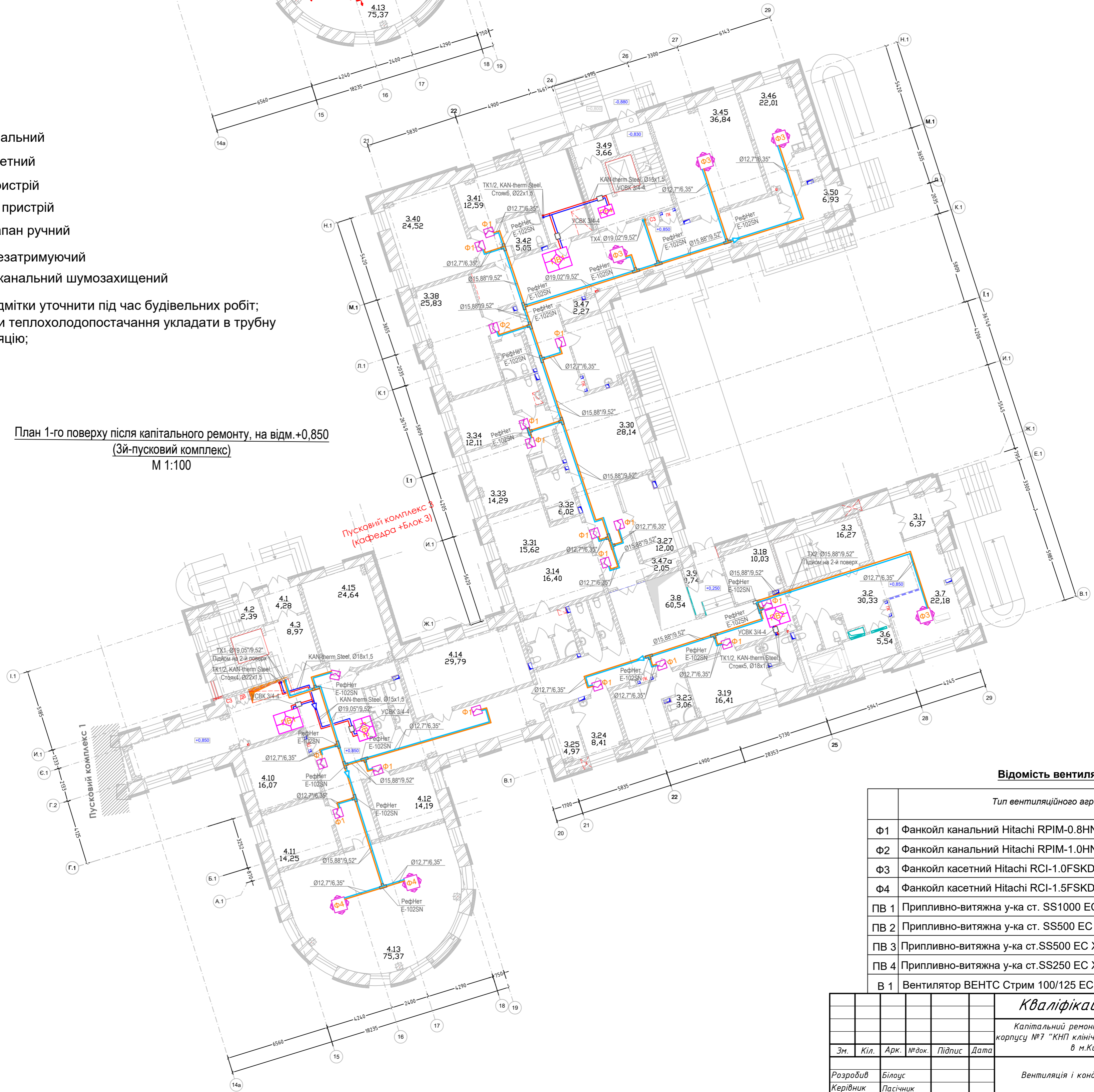
Відомість повітророзподільників

	Тип повітророзподільника	Кількість
1	Дифузор стельовий ПДК-20 (485x485, під армстронг) з адаптером h=300мм	30
2	Дифузор стельовий ПДК-14 (350x350+ панель) з адаптером h=300мм	20
3	Дифузор стельовий DVS-P (Ø125) з адаптером h=300мм	12

Примітка:

- Фанкойл каналний
- Фанкойл касетний
- Витяжний пристрій
- Припливний пристрій
- Дросель-кран ручний
- Клапан вогнезатримуючий
- Вентилятор каналний шумозахищений
- прив'язки і відмітки уточнити під час будівельних робіт;
- трубопроводи теплохолодопостачання укладати в трубу теплової ізоляції;

План 1-го поверху після капітального ремонту, на відм.+0,850
(Зй-пусковий комплекс)
М 1:100

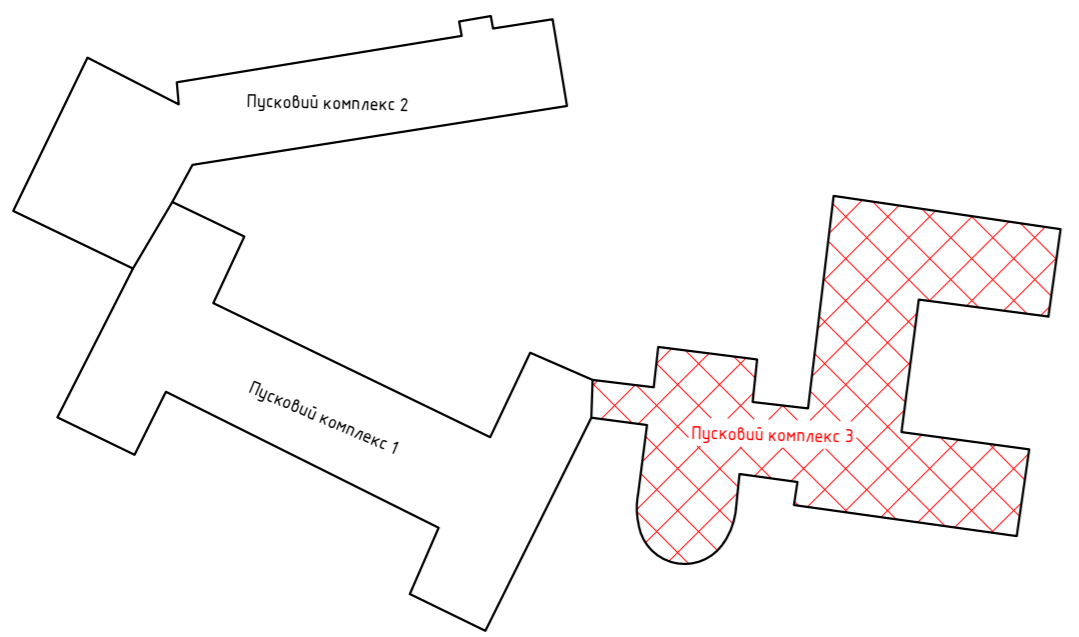


Відомість вентиляційних агрегатів

	Тип вентиляційного агрегату	Витрата повітря	Кількість, шт.
Ф1	Фанкойл каналний Hitachi RPIM-0.8HNAUNQ	600	18
Ф2	Фанкойл каналний Hitachi RPIM-1.0HNAUNQ	600	1
Ф3	Фанкойл касетний Hitachi RCI-1.0FSKDNQ	870	4
Ф4	Фанкойл касетний Hitachi RCI-1.5FSKDNQ	1260	2
ПВ 1	Припливно-витяжна у-ка ст. SS1000 EC X+Bypass R+AC	900	2
ПВ 2	Припливно-витяжна у-ка ст. SS500 EC X+Bypass R+AC	500	2
ПВ 3	Припливно-витяжна у-ка ст. SS500 EC X+Bypass R+AC	500	1
ПВ 4	Припливно-витяжна у-ка ст. SS250 EC X+Bypass R+AC	250	1
В 1	Вентилятор ВЕНТС Стрим 100/125 EC C	100	12

Кваліфікаційна робота бакалавра
Капітальний ремонт систем опалення і вентиляції лікарняного корпусу №7 "КНП клінічна лікарня "Психіатрія" по вул.Кирилівській, 103 в м.Києві. Третій пусковий комплекс

Зм.	Кіл.	Арк.	Мод.	Підпис	Дата
Розробив	Білоус	Стадія	Аркуш	Аркушів	
Керівник	Пасічник	КРБ	1		
Заб.каф.	Кириченко	План на відм. +0,850			КНУБА



План 2-го поверху після капітального ремонту, на відм.+4,750
(Зй-пусковий комплекс)
М 1:100

Пусковий комплекс 3
(кафедра +Блок 3)

Кафедра

Тимчасові протипожевні перегородки на період проведення ремонту



Відомість повітророзподільників

	Тип повітророзподільника	Кількість
1	Дифузор стельовий ПДК-20 (485x485, під армстронг) з адаптером h=300мм	28
2	Дифузор стельовий ПДК-14 (350x350+ панель) з адаптером h=300мм	15
3	Дифузор стельовий DVS-P (Ø125) з адаптером h=300мм	11

Примітка:

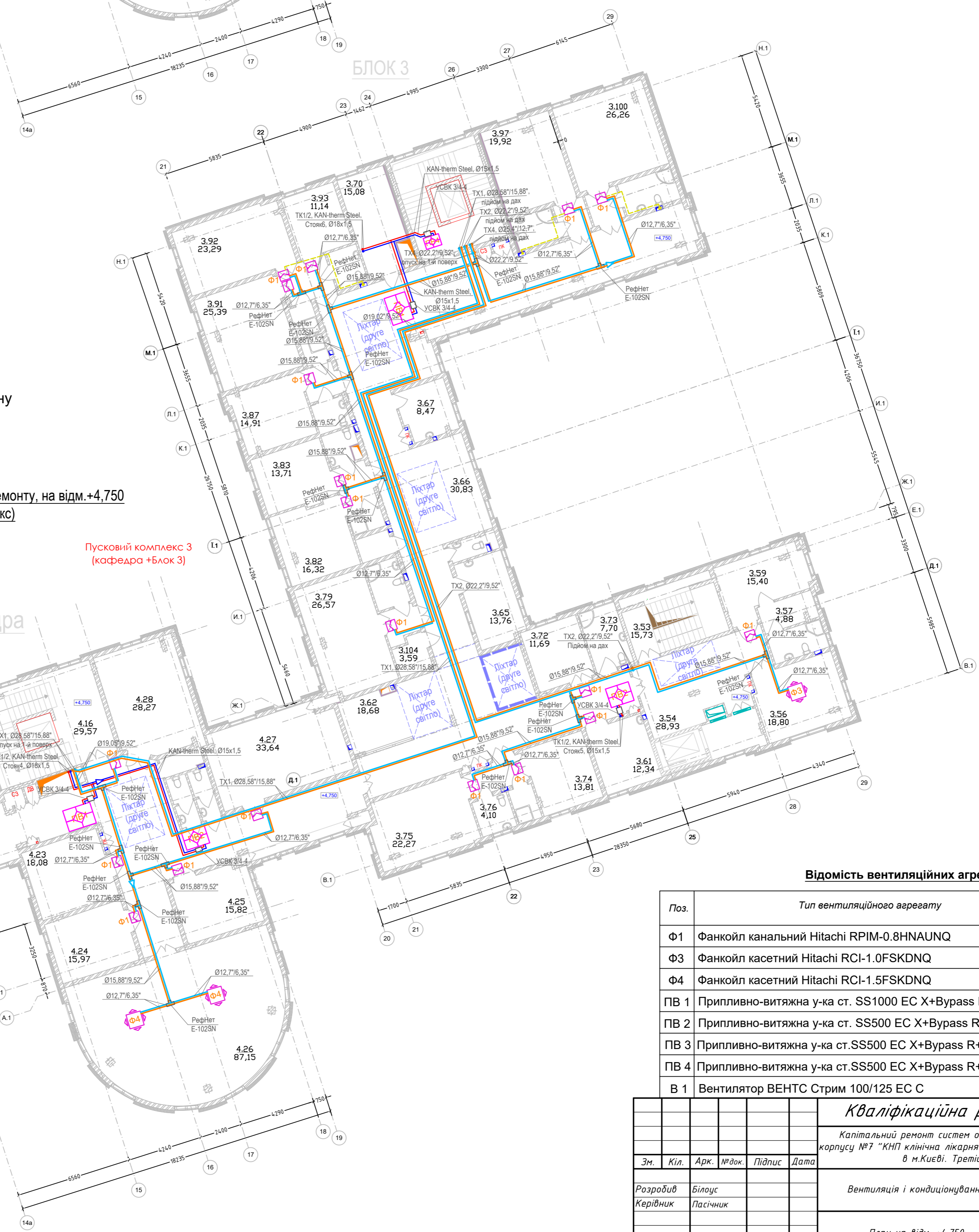
- Фанкойл каналний
- Фанкойл касетний
- Витяжний пристрій
- Припливний пристрій
- Дросель-кран ручний
- Клапан вогнезатримуючий
- Вентилятор каналний шумозахищений
- прив'язки і відмітки уточнити під час будівельних робіт;
- трубопроводи теплохолодопостачання укладати в трубу теплової ізоляцію;

План 2-го поверху після капітального ремонту, на відм.+4,750
(Зй-пусковий комплекс)
М 1:100

Пусковий комплекс 3
(кафедра +Блок 3)

Кафедра

Тимчасові протипожевні перегородки на період проведення ремонту



Відомість вентиляційних агрегатів

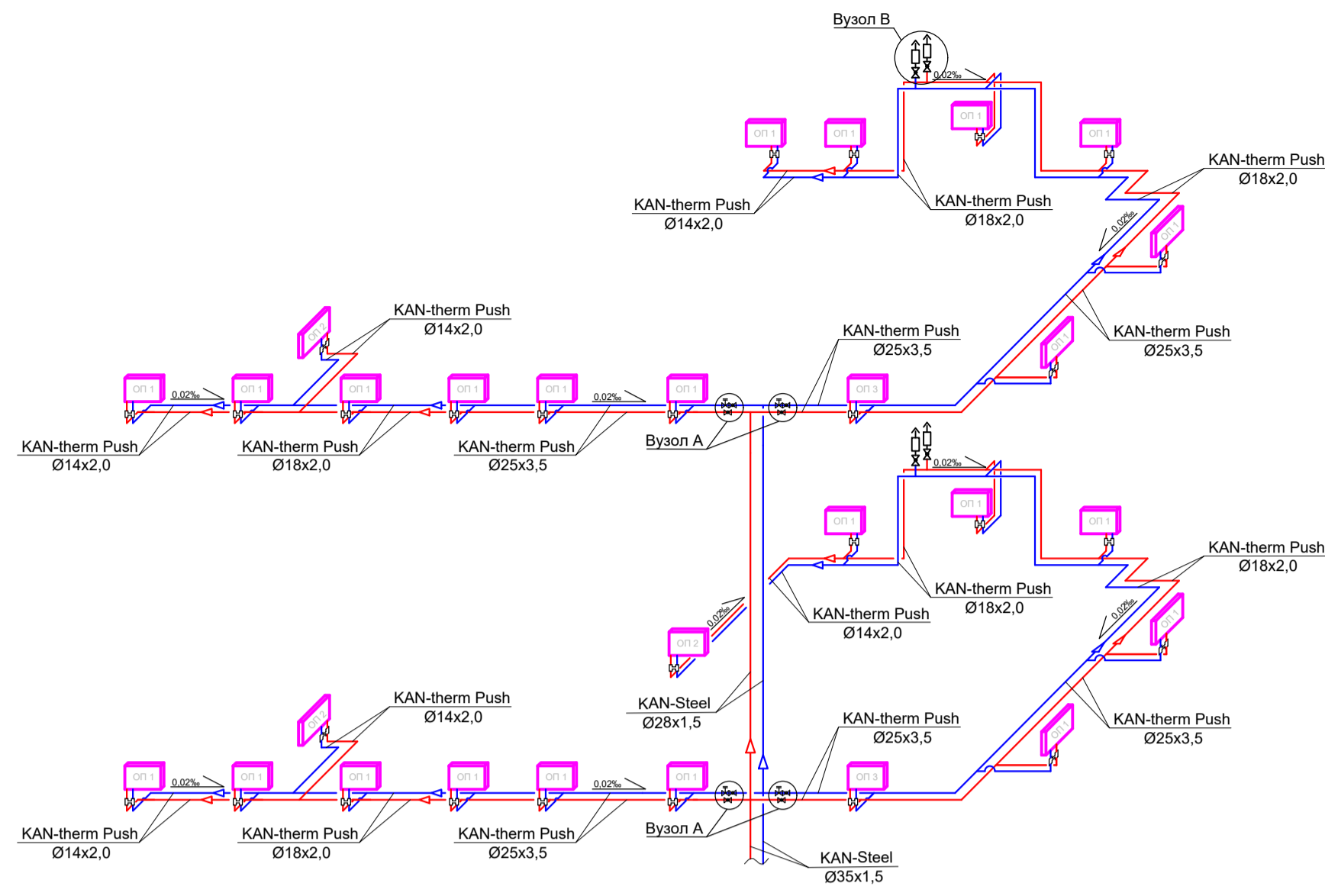
Поз.	Тип вентиляційного агрегату	Витрата повітря	Кількість, шт.
Ф1	Фанкойл каналний Hitachi RPIM-0.8HNAUNQ	600	19
Ф3	Фанкойл касетний Hitachi RCI-1.0FSKDNQ	870	1
Ф4	Фанкойл касетний Hitachi RCI-1.5FSKDNQ	1260	2
ПВ 1	Припливно-витяжна у-ка ст. SS1000 EC X+Bypass R+AC	900	2
ПВ 2	Припливно-витяжна у-ка ст. SS500 EC X+Bypass R+AC	500	2
ПВ 3	Припливно-витяжна у-ка ст. SS500 EC X+Bypass R+AC	500	1
ПВ 4	Припливно-витяжна у-ка ст. SS500 EC X+Bypass R+AC	250	1
В 1	Вентилятор ВЕНТС Стрим 100/125 EC C	100	14

Кваліфікаційна робота бакалавра

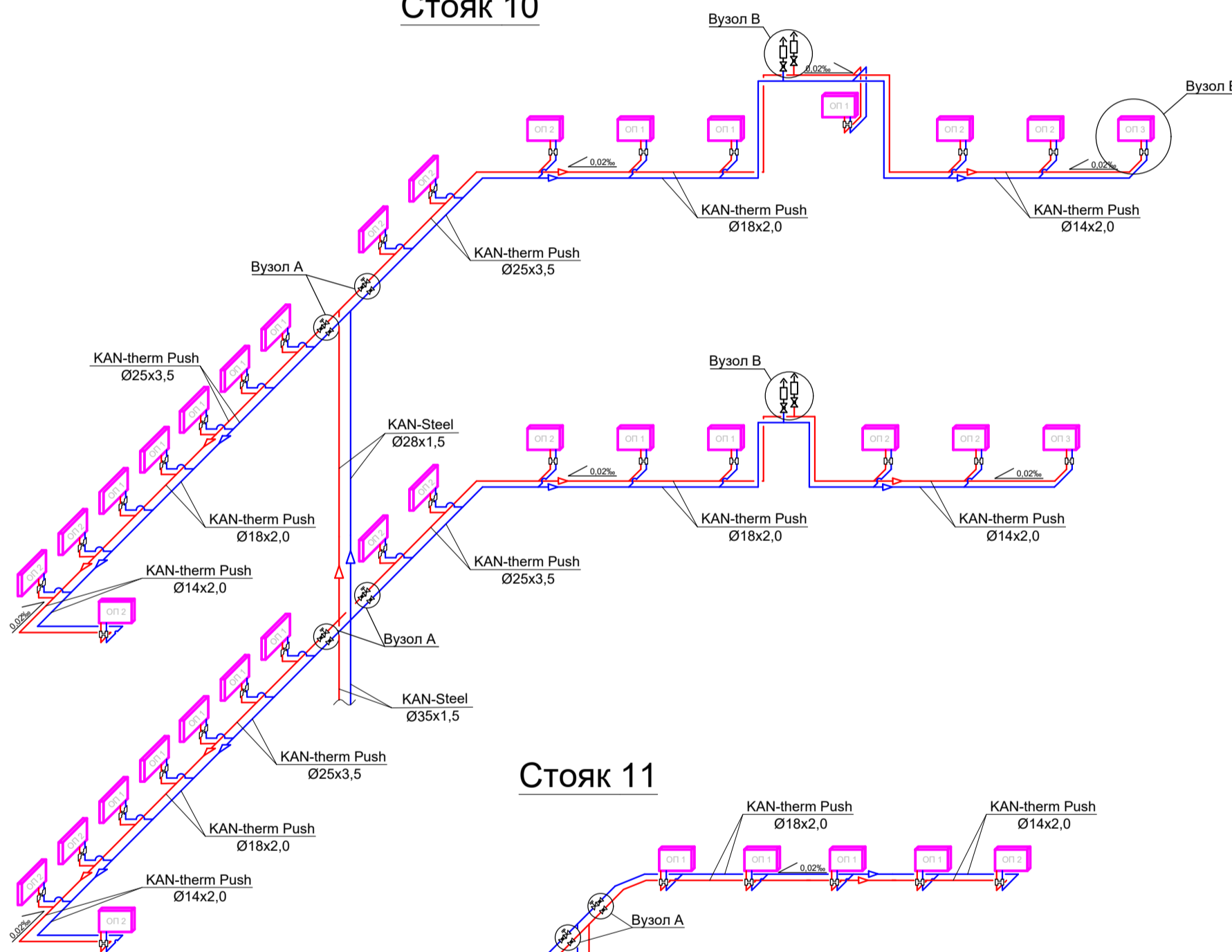
Капітальний ремонт систем опалення і вентиляції лікарняного корпусу №7 "КНП клінічна лікарня "Психіатрія" по вул.Кирилівській, 103 в м.Києві. Третій пусковий комплекс

Зм.	Кіл.	Арх.	Мод.	Підпис	Дата
Розробив	Білоус	Керівник	Пасічник	Вентиляція і кондиціонування	Стадія
Арх.	КРБ	Арх.	Арх.	Арх.	Арх.
Зав.каф.	Кириченко			План на відм. +4.750	КНУБА

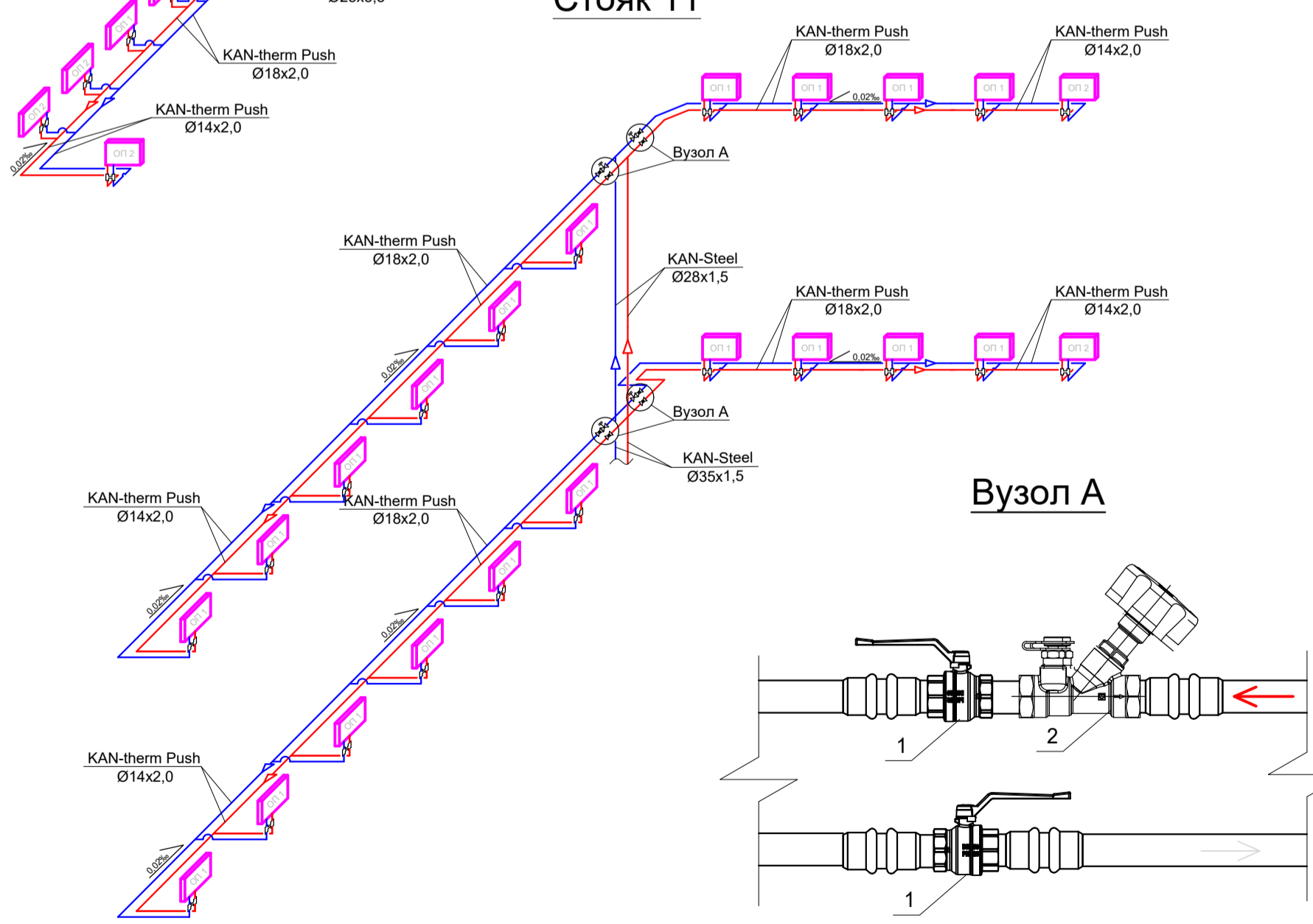
Стояк 9



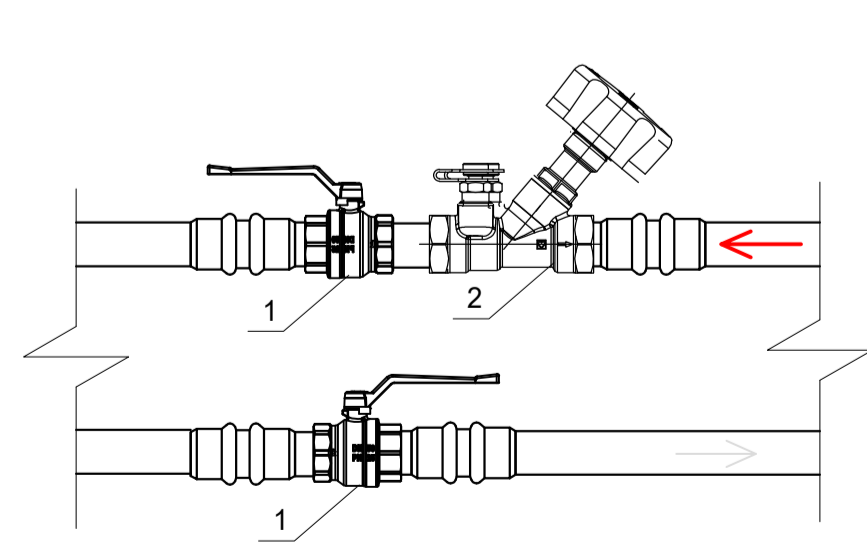
Стояк 10



Стояк 11



Вузол А



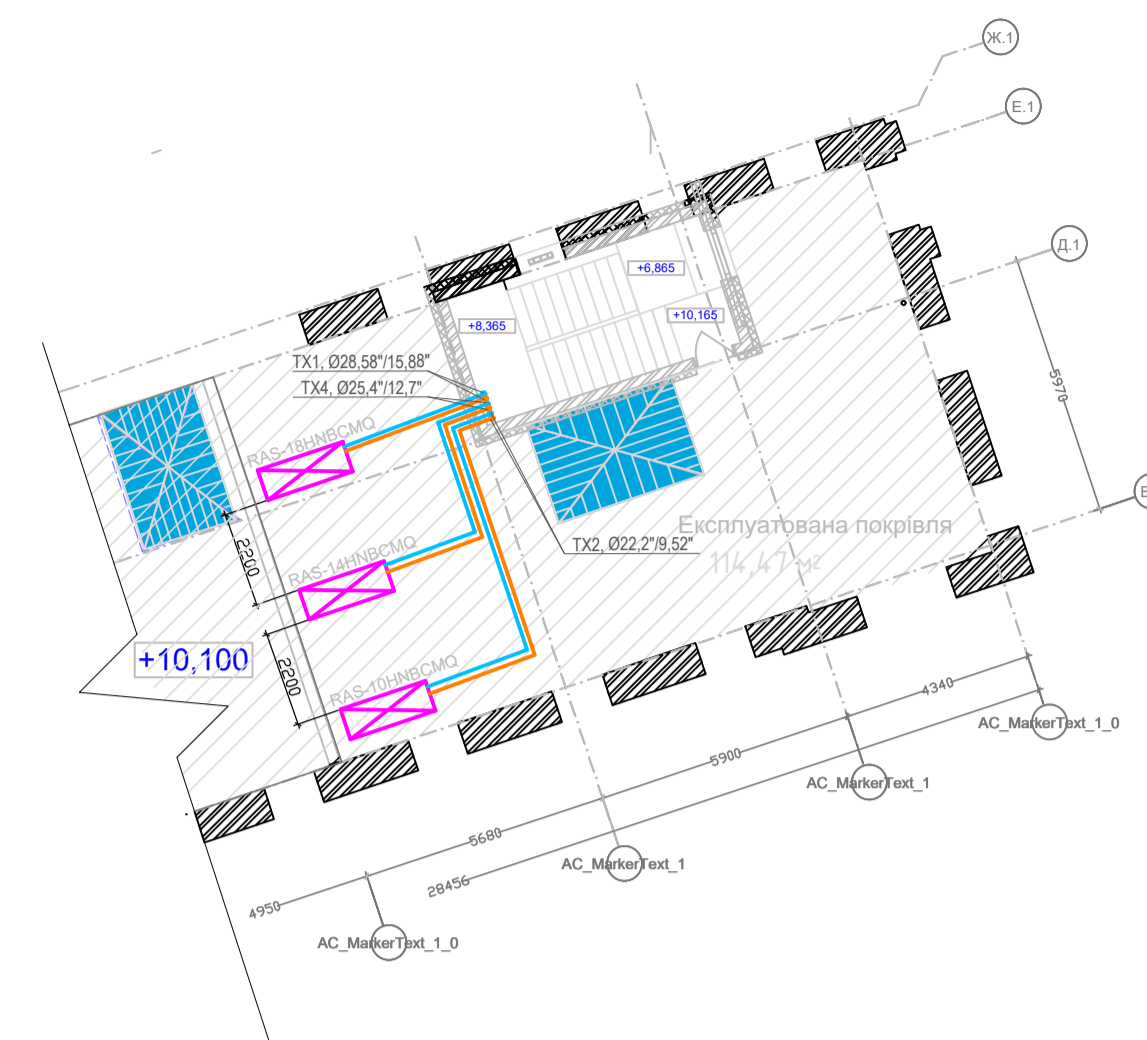
Умовні позначення
 1. Кран кульовий запірний;
 2. Вентиль балансувальний ручний.

Умовні позначення:

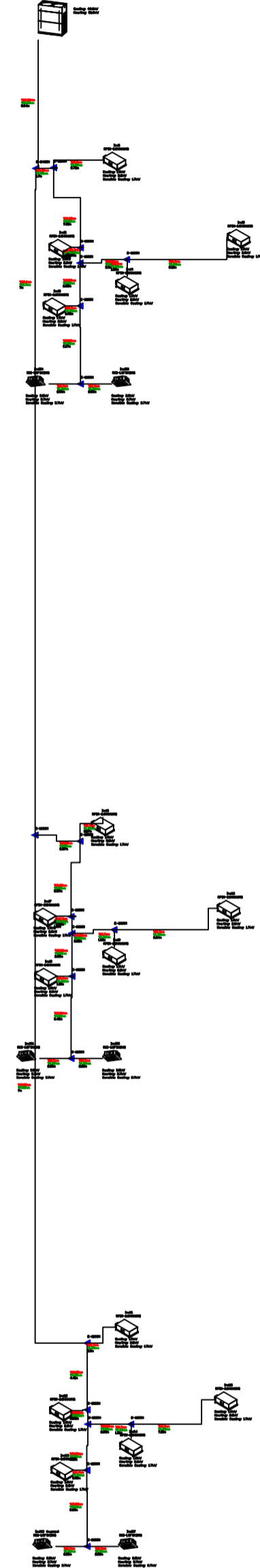
- зворотній трубопровід;
- подаючий трубопровід;
- опалювальний прилад;

- трубопроводи систем опалення укладати в трубу теплову ізоляцію;
- трубопроводи системи опалення укладаються приховано у масиві стяжки.

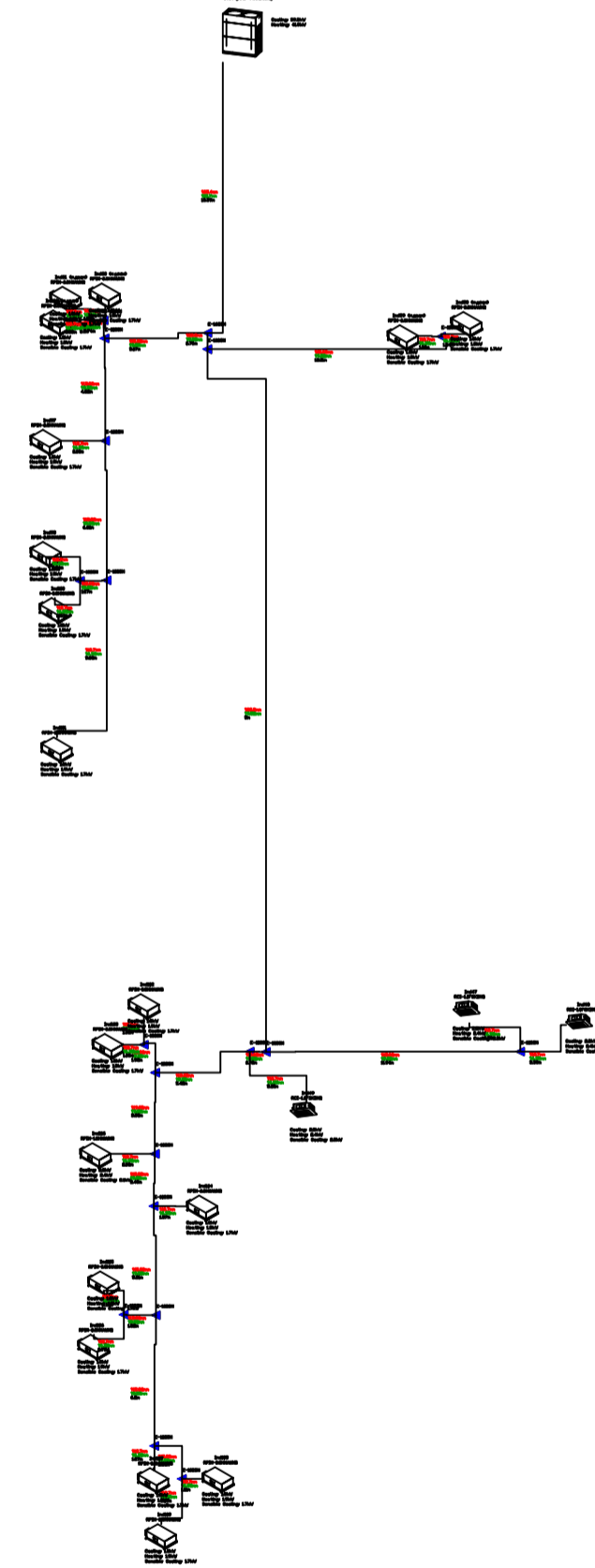
Фрагмент даху з холодильним обладнанням



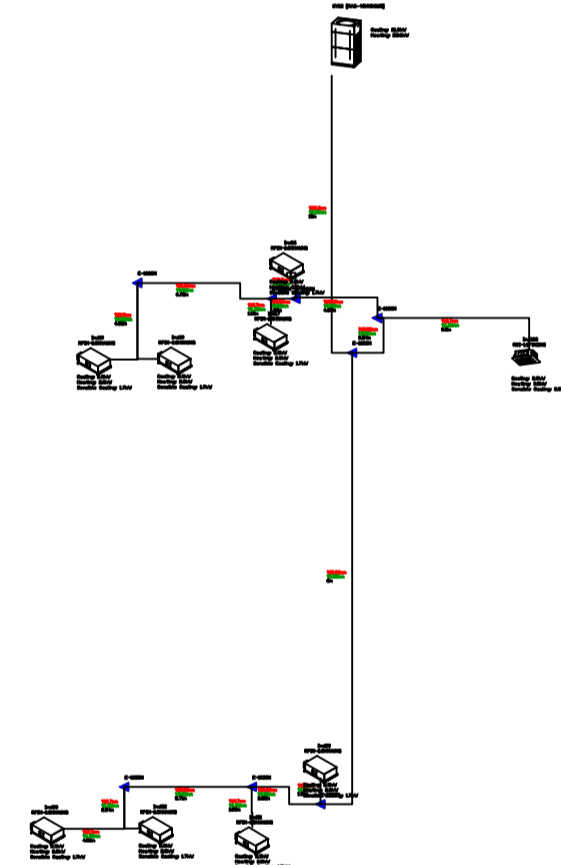
TX-1



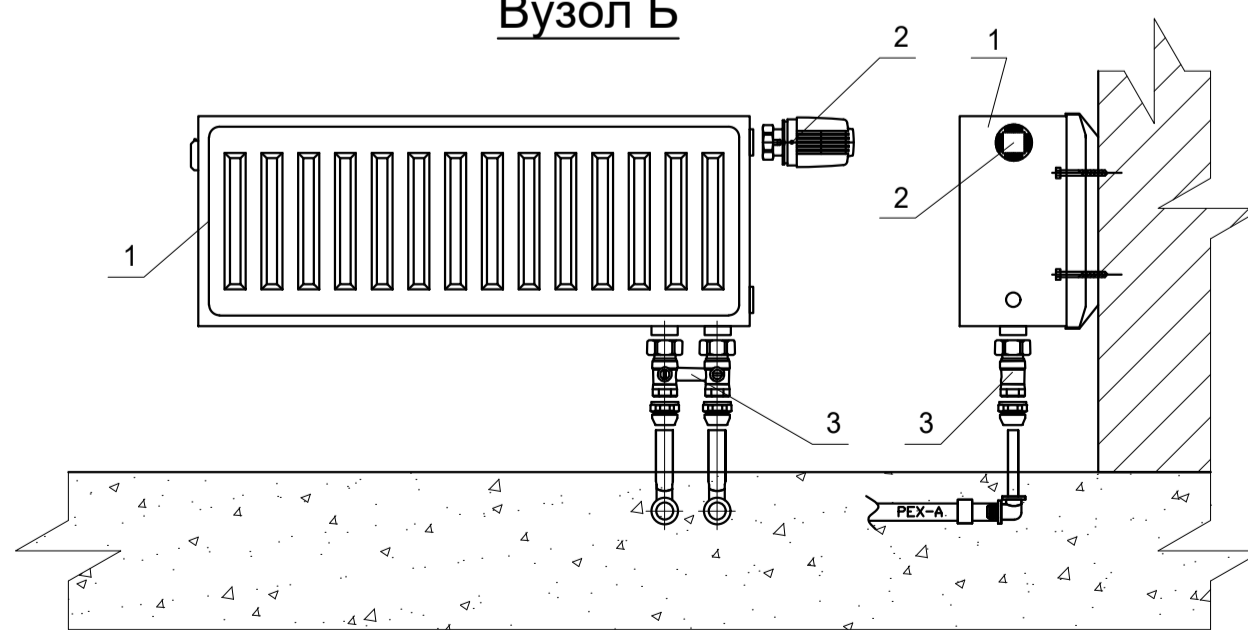
TX-4



TX-2

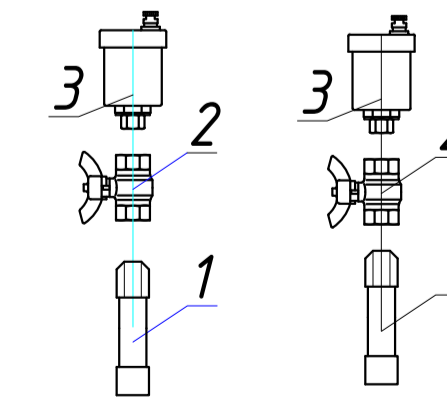


Вузол Б



Умовні позначення
 1. Стальний панельний радіатор з нижнім підключенням;
 2. Клапан термостатичний (прямий).
 3. Запірний клапан зворотньої труби (прямий).

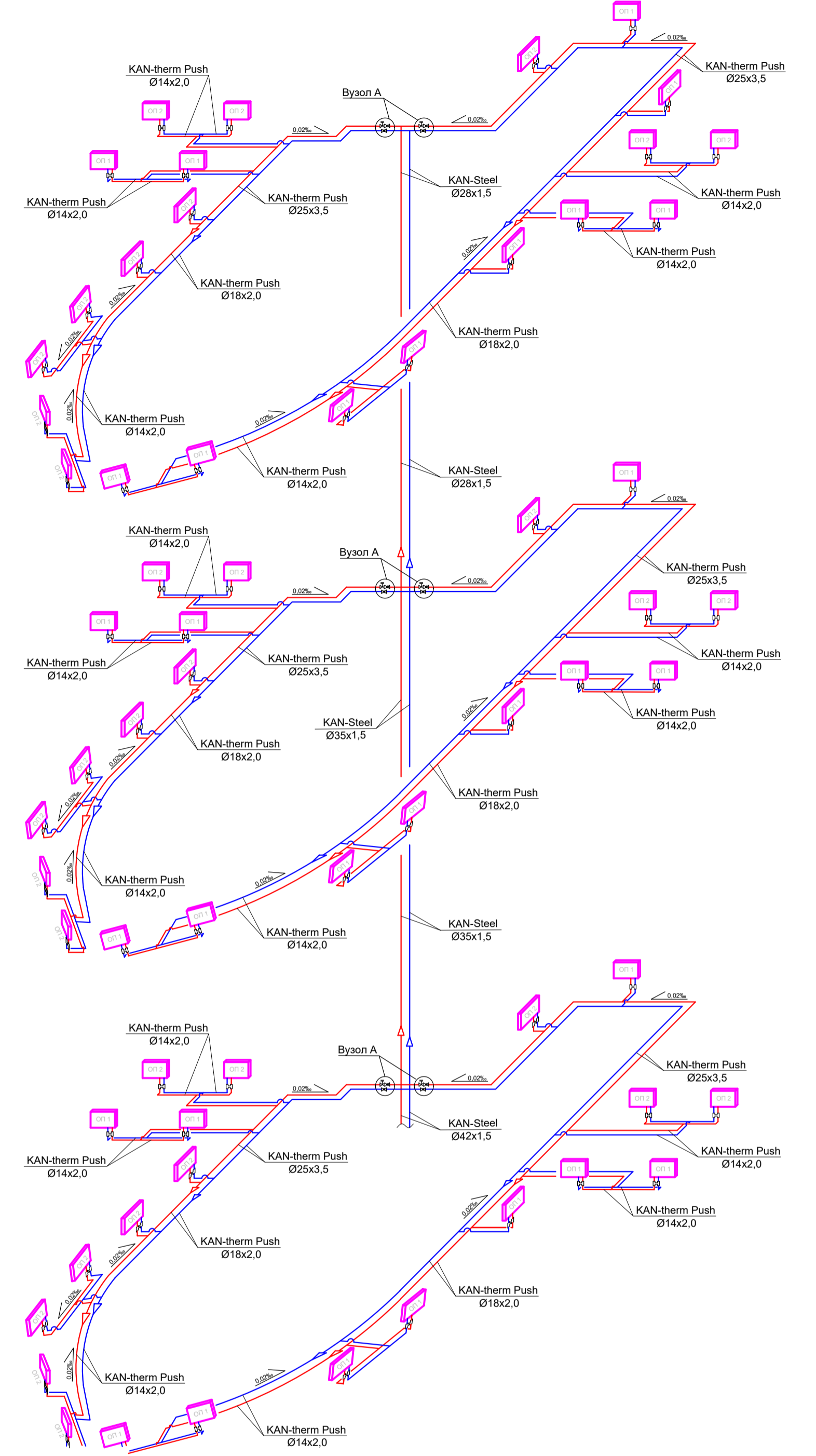
Вузол В



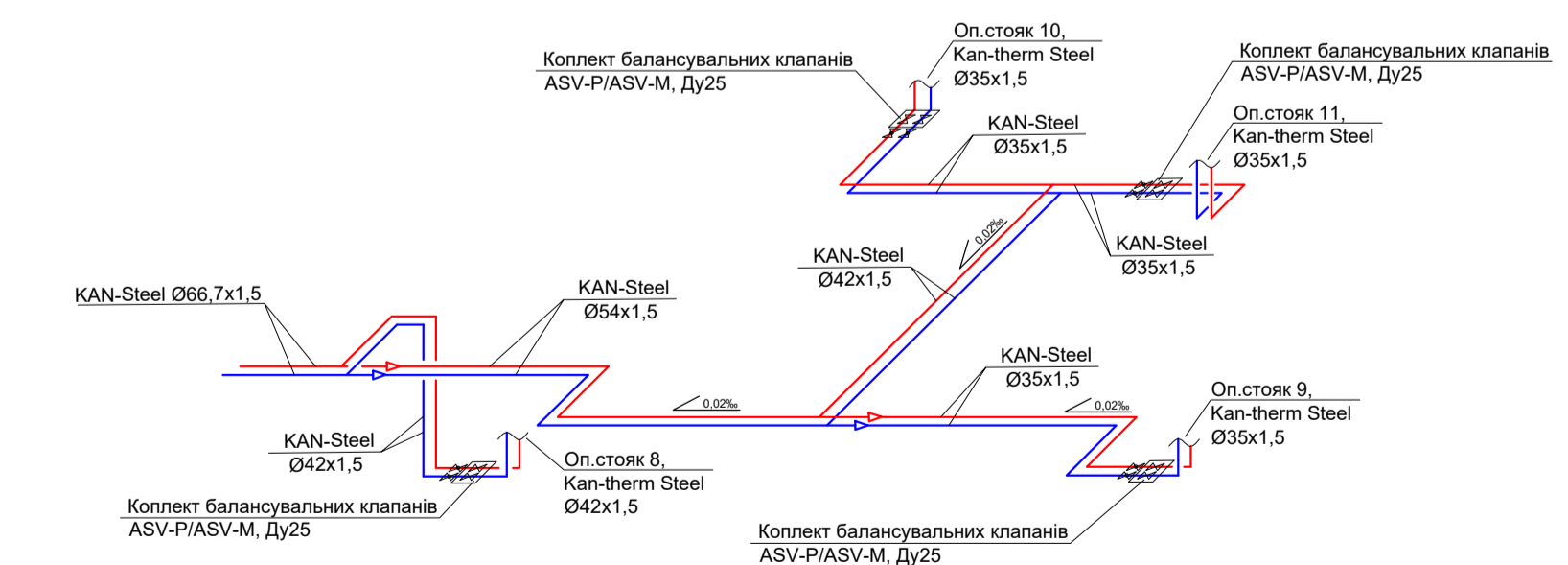
Умовні позначення

- * уточнити під час монтажу робіт.
- 1. Муфта з зовнішньою різьбою G1/2".
- 2. Кран кульовий з внутрішньою різьбою 1/2".
- 3. Автоматичний повітровідвідник G1/2".

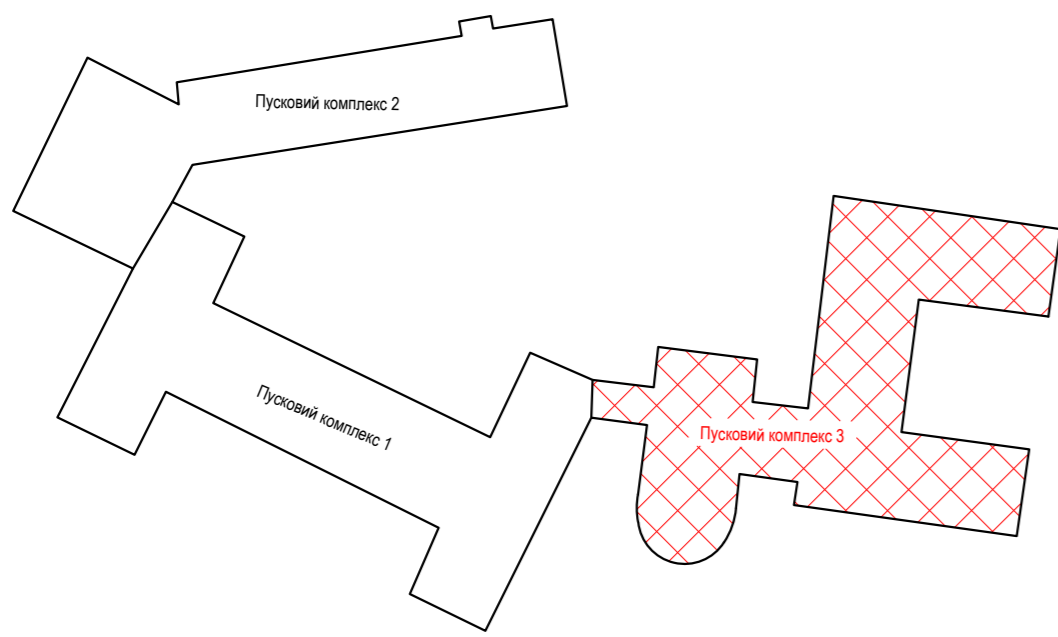
Стояк 8



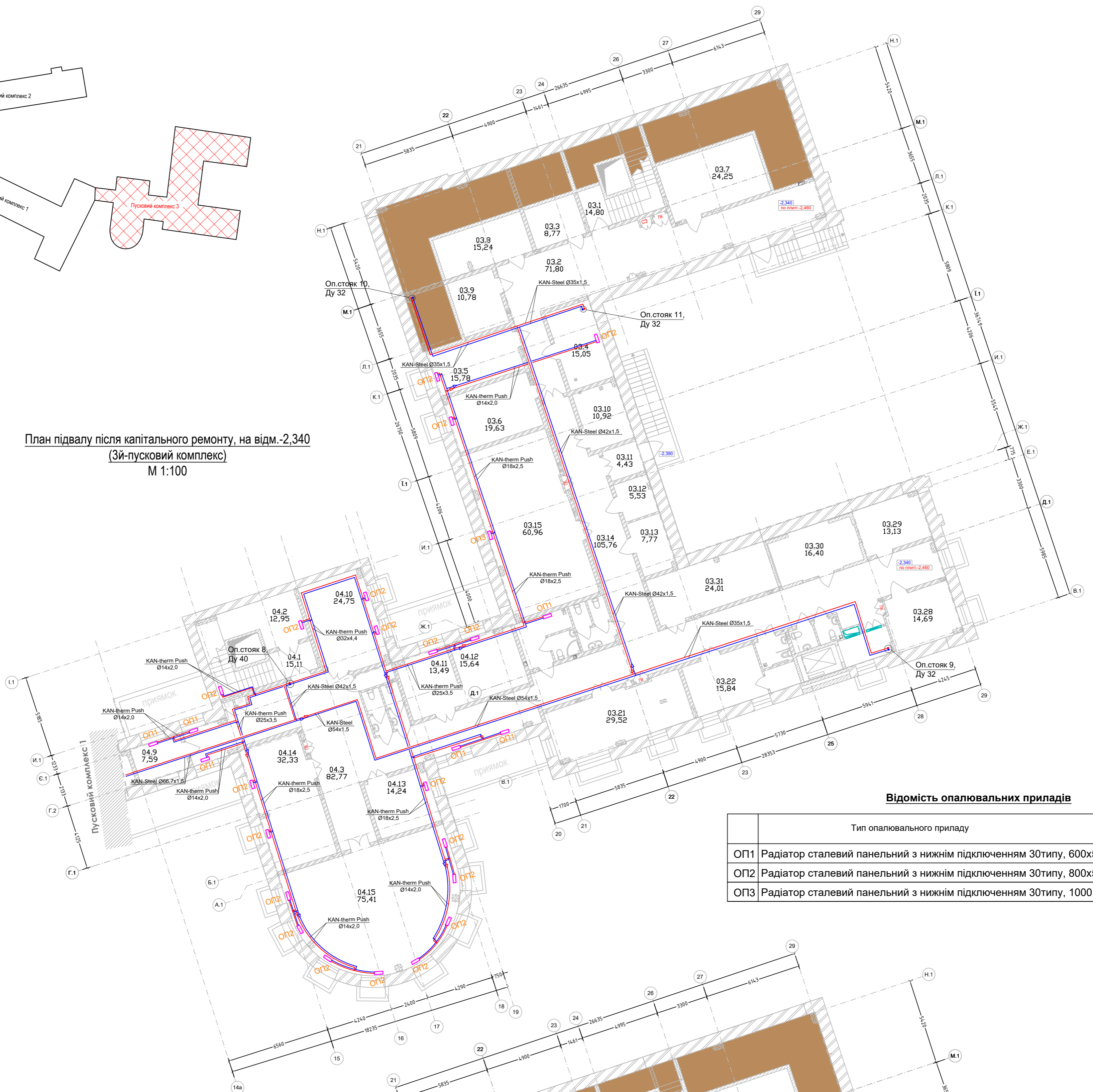
Підвальна розводка



					Кваліфікаційна робота бакалавра			
					Капітальний ремонт систем опалення і вентиляції лікарняного корпусу №7 "КНП клінічна лікарня "Психіатрія" по вул.Кирилівській, 103 в м.Києві. Третій пусковий комплекс			
Зм.	Кіл.	Арх.	Мод.	Підпис	Дата	Стадія	Аркуш	Аркушів
Розробив	Білоус					Теплохолодопостачання	КРБ	5
Керівник	Пасічник					Аксонометричні схеми систем опалення		КНУБА
Заб.каф.	Кириченко					Принципові схеми холодопостачання		



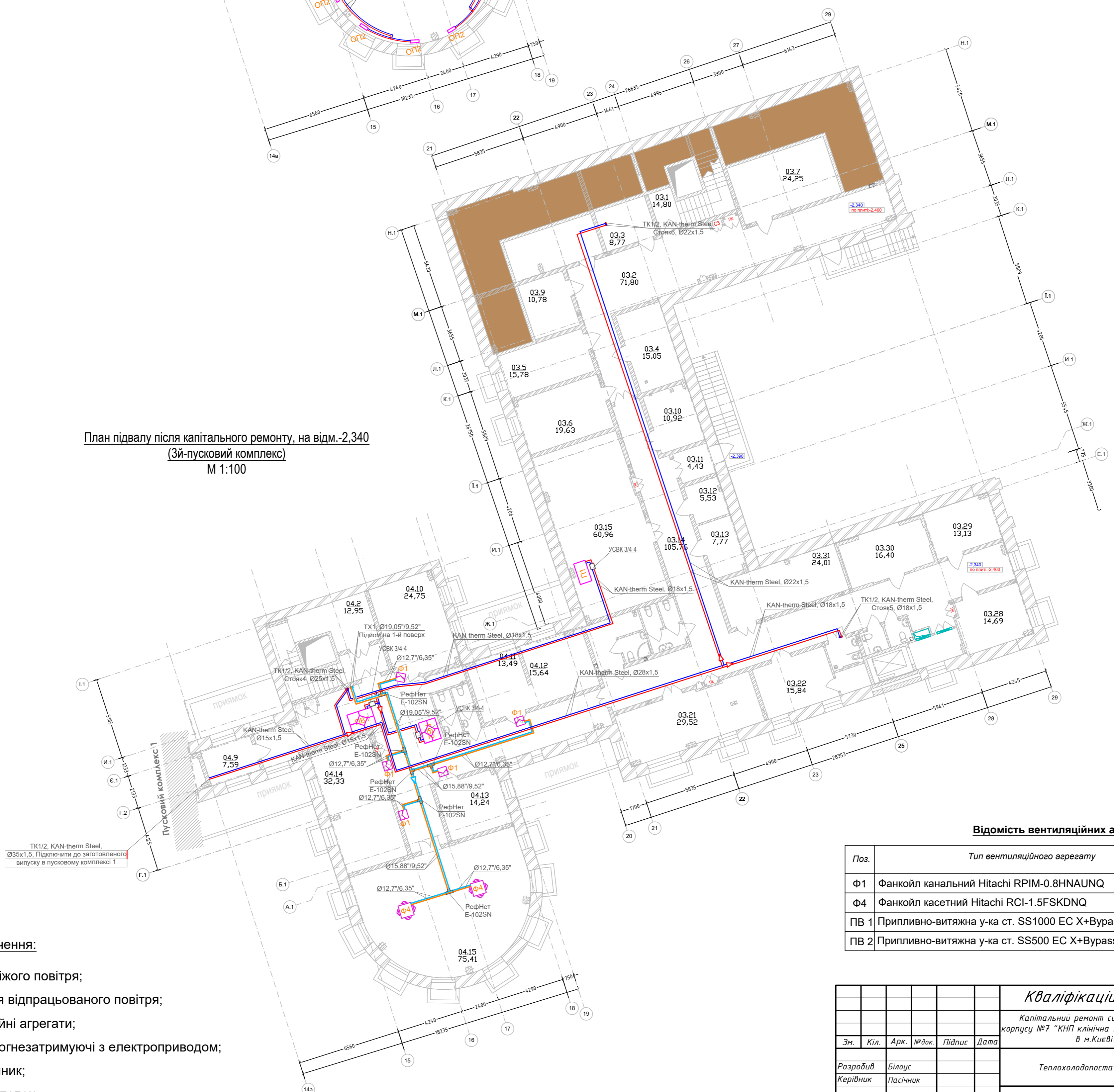
План підвалу після капітального ремонту, на відм.-2,340
(Зй-пусковий комплекс)
М 1:100



Відомість опалювальних приладів

Тип опалювального приладу	Потужність, Вт	Кількість
OP1 Радіатор сталевий панельний з нижнім підключенням 30типу, 600x500(н)	692	6
OP2 Радіатор сталевий панельний з нижнім підключенням 30типу, 800x500(н)	922	20
OP3 Радіатор сталевий панельний з нижнім підключенням 30типу, 1000x500(н)	1153	1

План підвалу після капітального ремонту, на відм.-2,340
(Зй-пусковий комплекс)
М 1:100



Відомість вентиляційних агрегатів

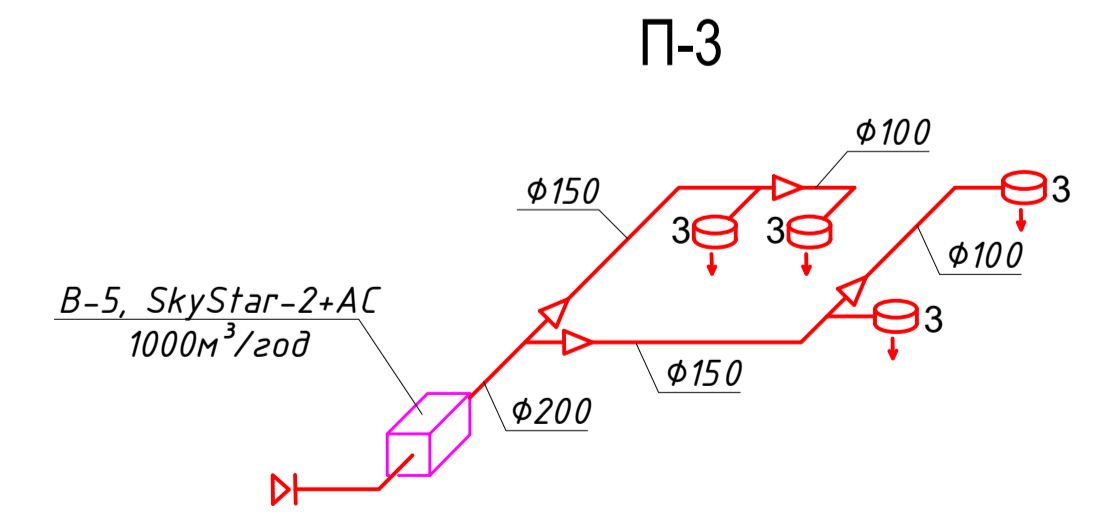
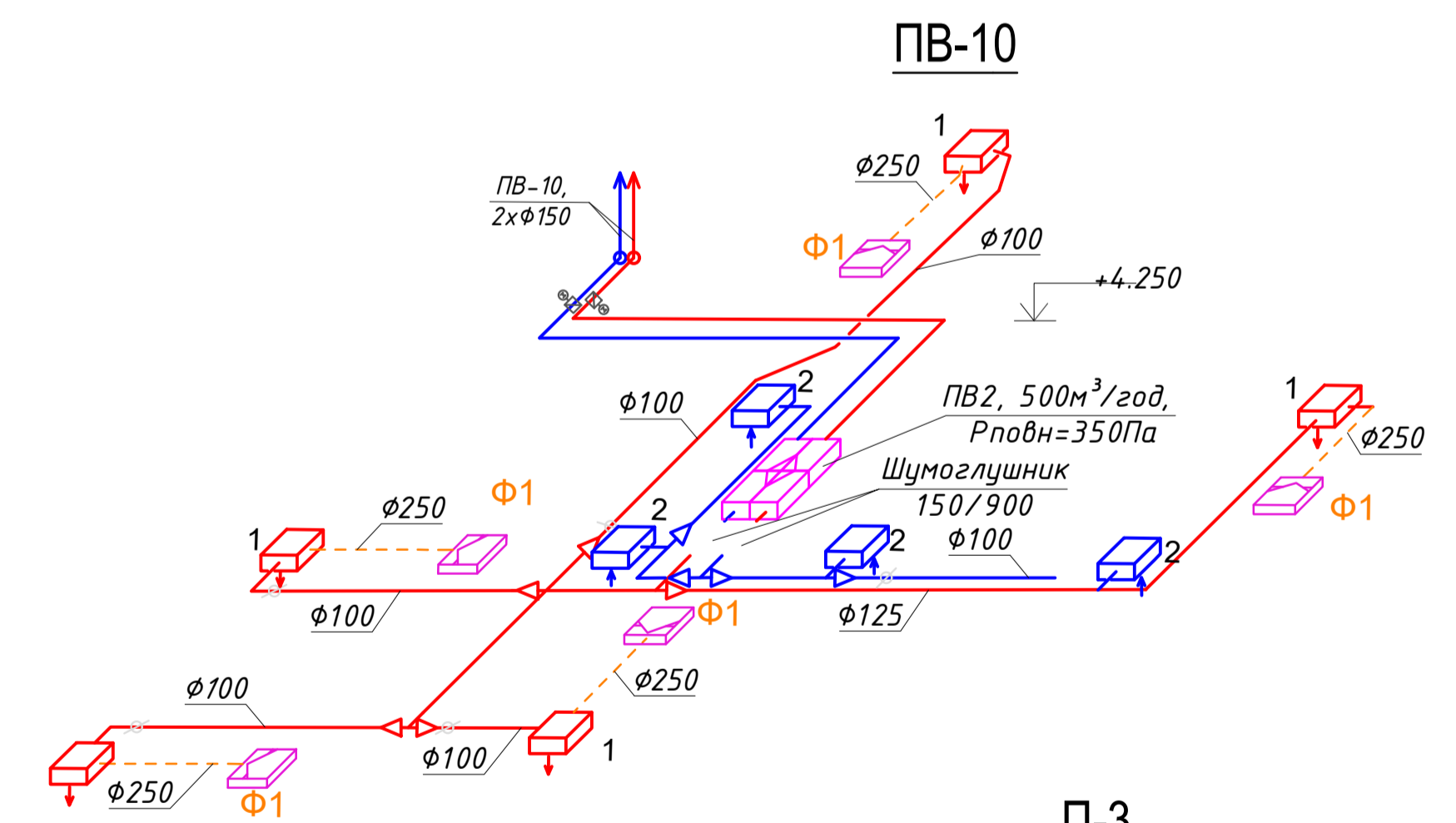
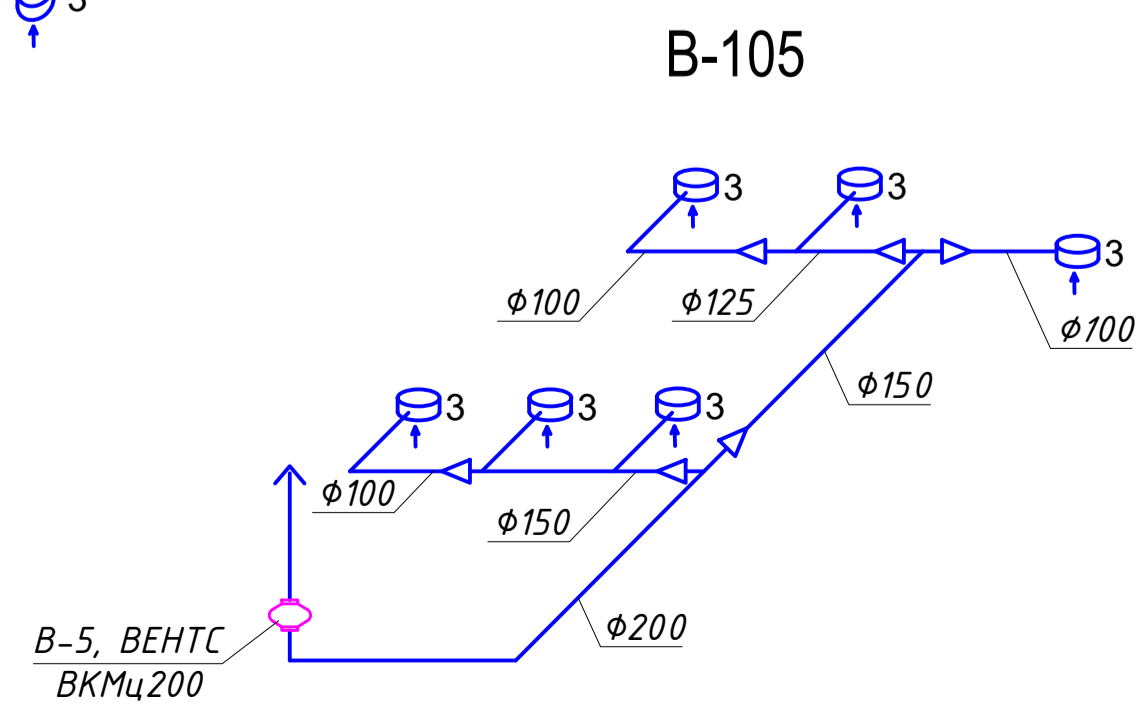
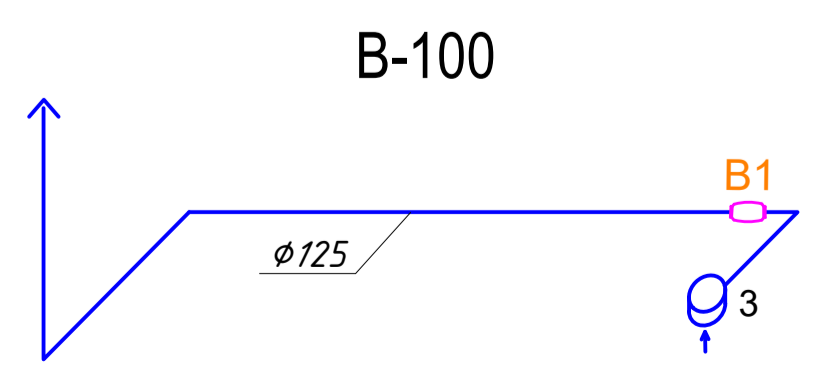
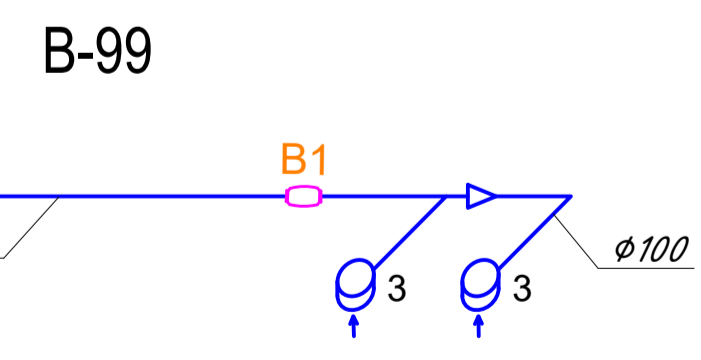
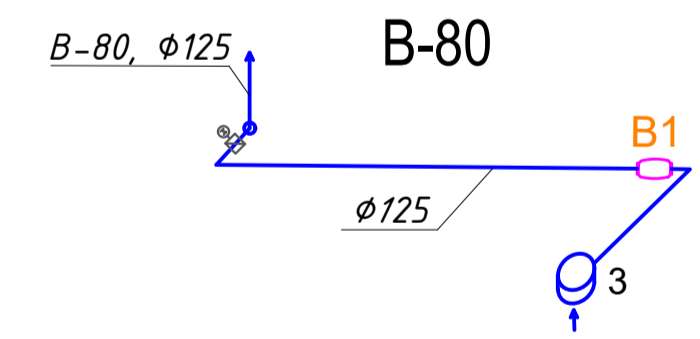
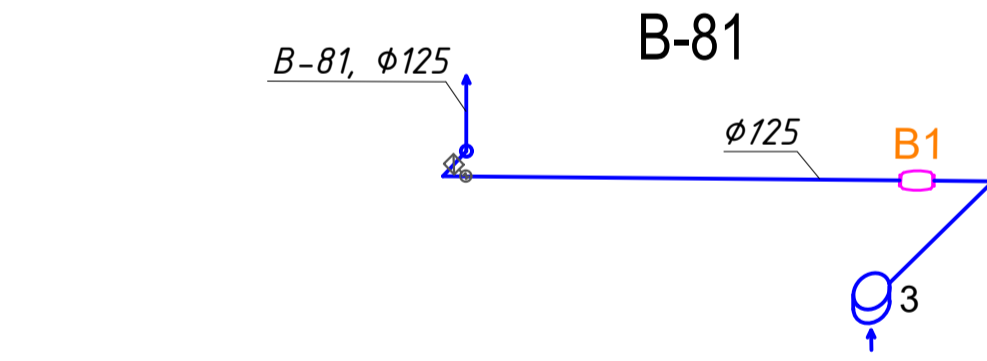
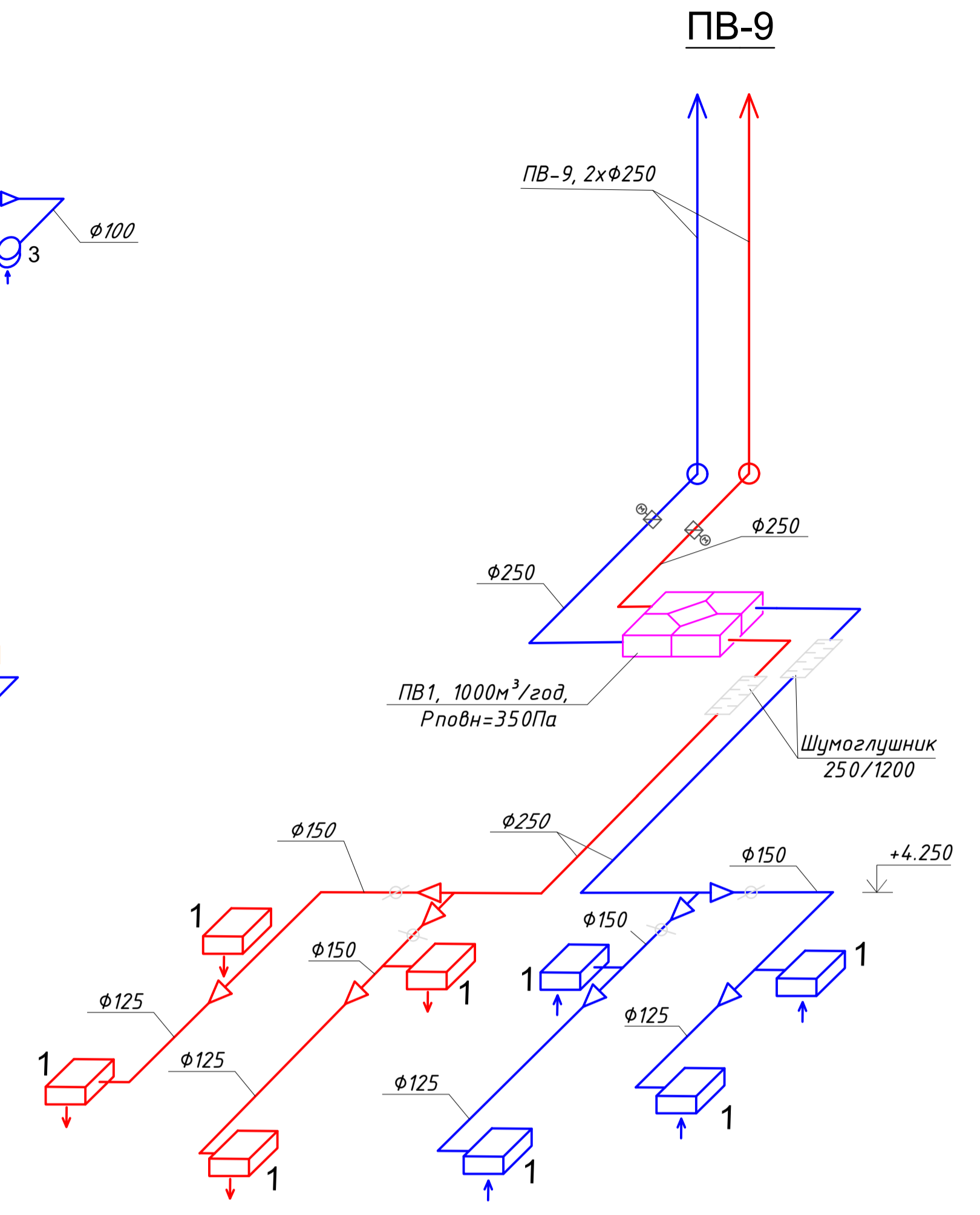
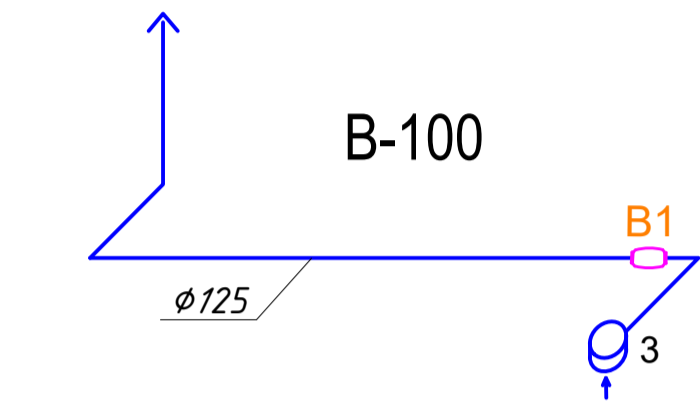
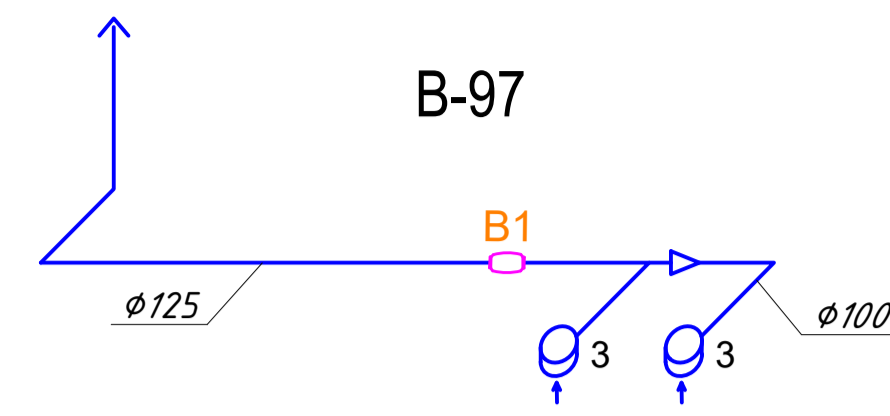
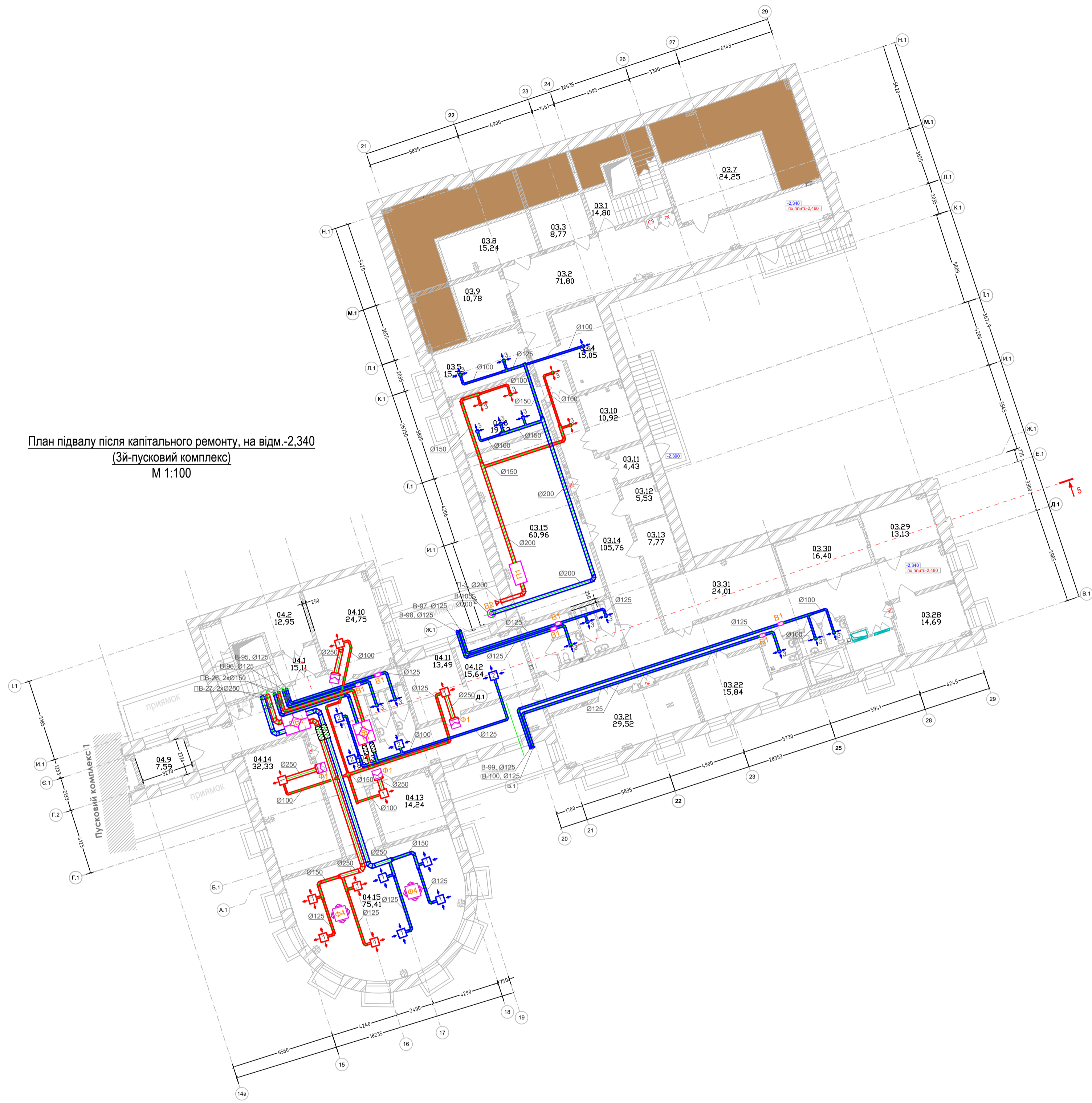
Поз.	Тип вентиляційного агрегату	Витрата повітря	Кількість, шт.
Ф1	Фанкойл каналний Hitachi RPIM-0.8HNAUNQ	600	4
Ф4	Фанкойл касетний Hitachi RCI-1.5FSKDNQ	1260	2
ПВ 1	Припливно-витяжна у-ка ст. SS1000 EC X+Bypass R+AC	1 000	1
ПВ 2	Припливно-витяжна у-ка ст. SS500 EC X+Bypass R+AC	500	1

Умовні позначення:

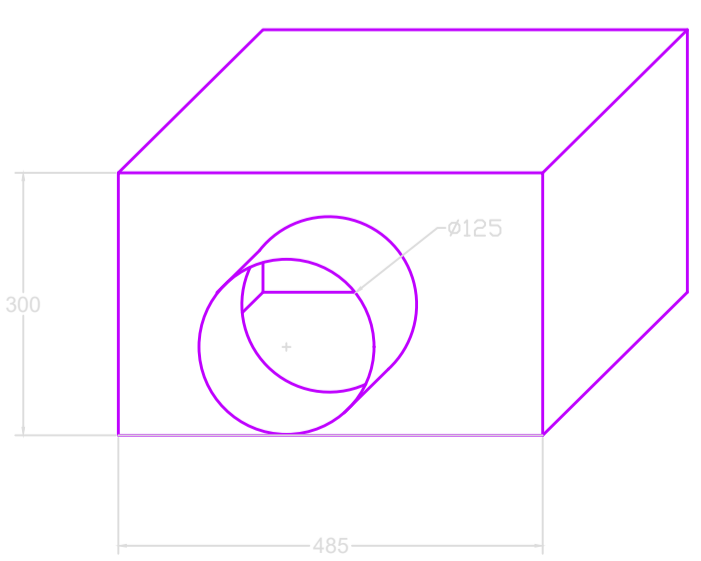
- подача свіжого повітря;
- видалення відпрацьованого повітря;
- вентиляційні агрегати;
- ⊗ клапани вогнезатримуючі з електроприводом;
- шумоглушник;
- дрозель-клапан

Кваліфікаційна робота бакалавра					
Капітальний ремонт систем опалення і вентиляції лікарняного корпусу №7 "КНП клінічна лікарня "Психіатрія" по вул.Кирилівській, 103 в м.Києві. Третій пусковий комплекс					
Зм.	Кіл.	Арк.	Модж.	Підпис	Дата
Розробив	Білуєв				
Керівник	Пасічник				
Зав.каф.	Кириченко				
Теплохолодопостачання				Стадія	Аркуш
План на відм. -2.340				КРБ	6
				КНУБА	

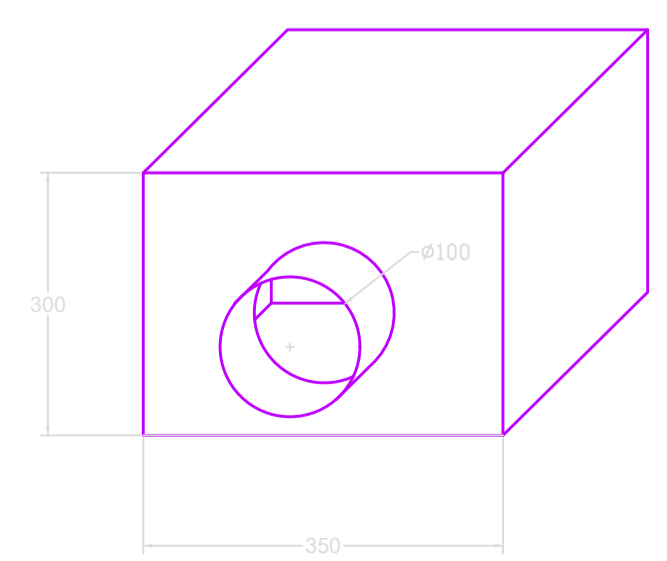
План підвалу після капітального ремонту, на відм.-2,340
(Зи-пусковий комплекс)
М 1:100



Адаптер під ПДК-20



Адаптер під ПДК-14



Кваліфікаційна робота бакалавра				
Капітальний ремонт систем опалення і вентиляції лікарняного корпусу №7 "КНП клінічна лікарня "Психіатрія" по вул.Кирилівській, 103 в м.Києві. Перший пусковий комплекс				
Зм.	Кіл.	Арх.	Людк.	Підпис
Розробив	Білоус			
Керівник	Пасічник			
Зад.каф.	Кириченко			
Теплохолодопостачання			Стадія	Архив
Аксонометричні схеми систем опалення			КРБ	7
Принципові схеми холодопостачання			КНУБА	