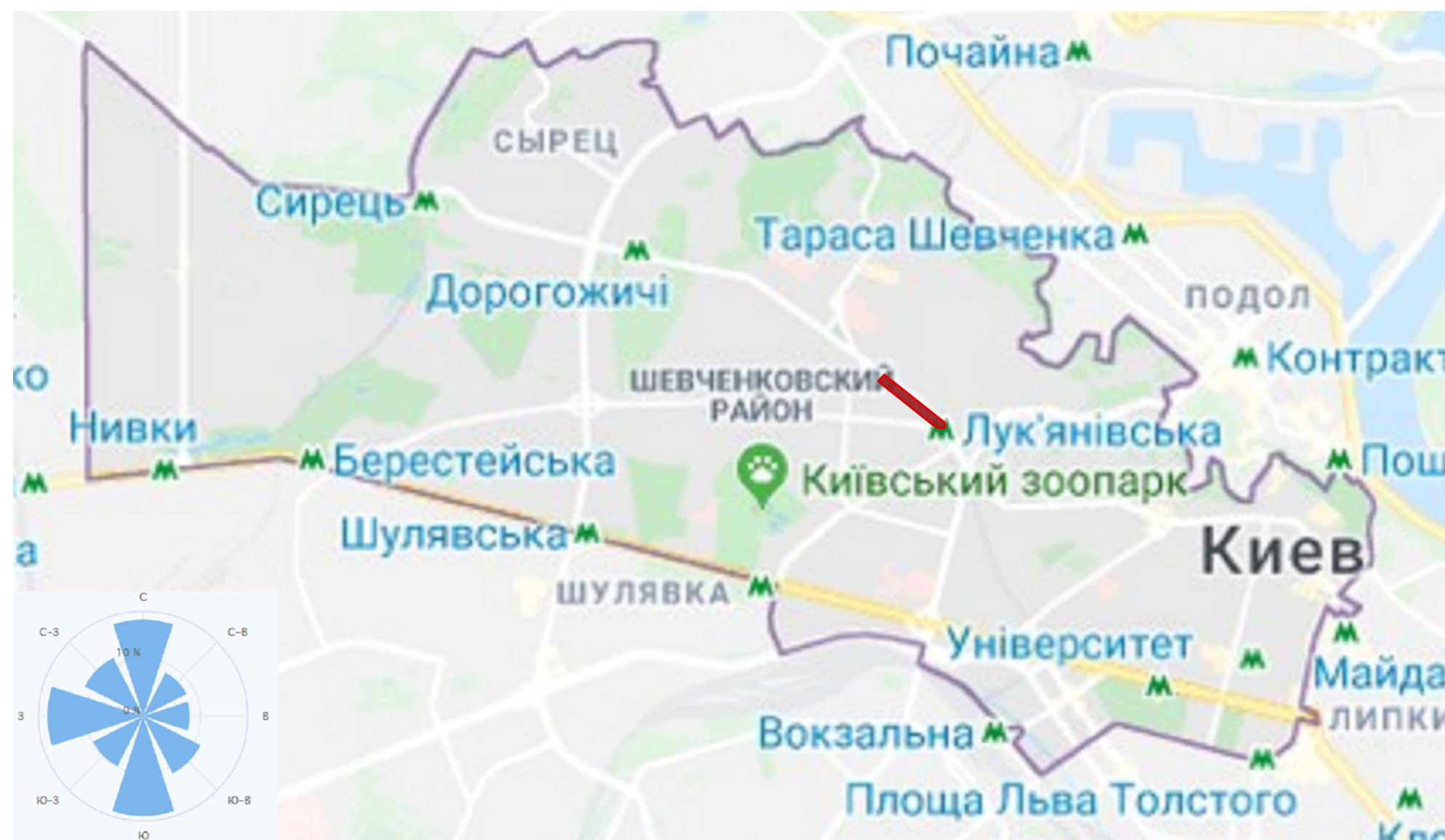


Міністерство освіти і науки України
Київський Національний Університет Будівництва і Архітектури

КВАЛІФІКАЦІЙНА РОБОТА БАКАЛАВРА

На тему : "Визначення містобудівної якості житлового середовища на прикладі кварталу,
що обмежується вулицями: Юрія Ілленка, Білоруська, Митрофана Довнар-Запольського,
Лук'янівська площа"

Схема розміщення ділянки в межах району (Шевченківський район м.Києва)

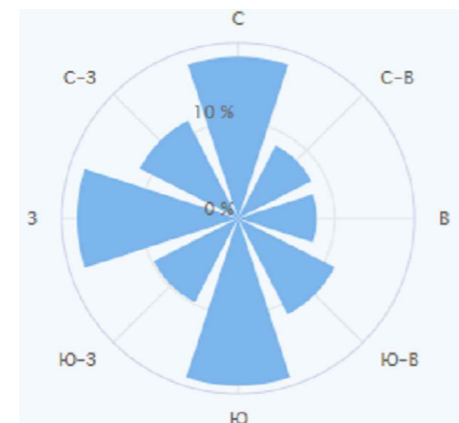


 Територія проектування

Розробив: студент гр.
МБГ-20-1 Факультету
Урбаністики та
просторового планування
Гундар І.А.

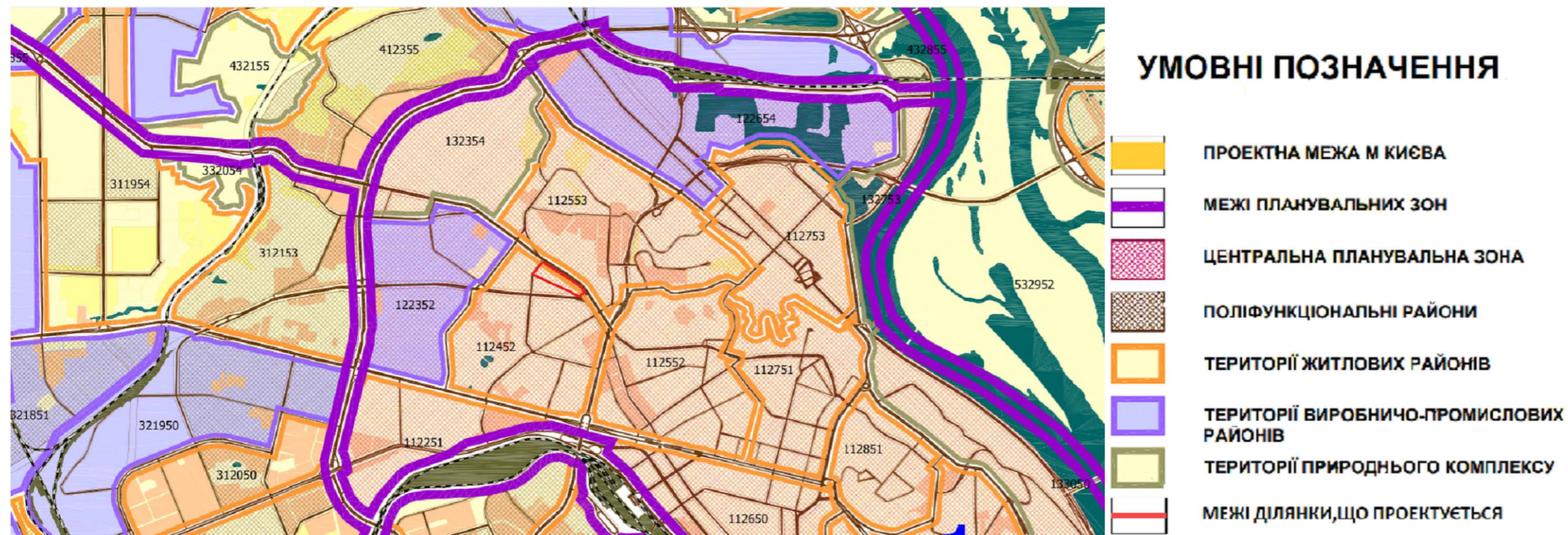
Керівник: Лісниченко С.В.

Київ 2024



Ситуаційний план

Розміщення ділянки в системі планувальної структури міста (за матеріалами Генплану 2020)

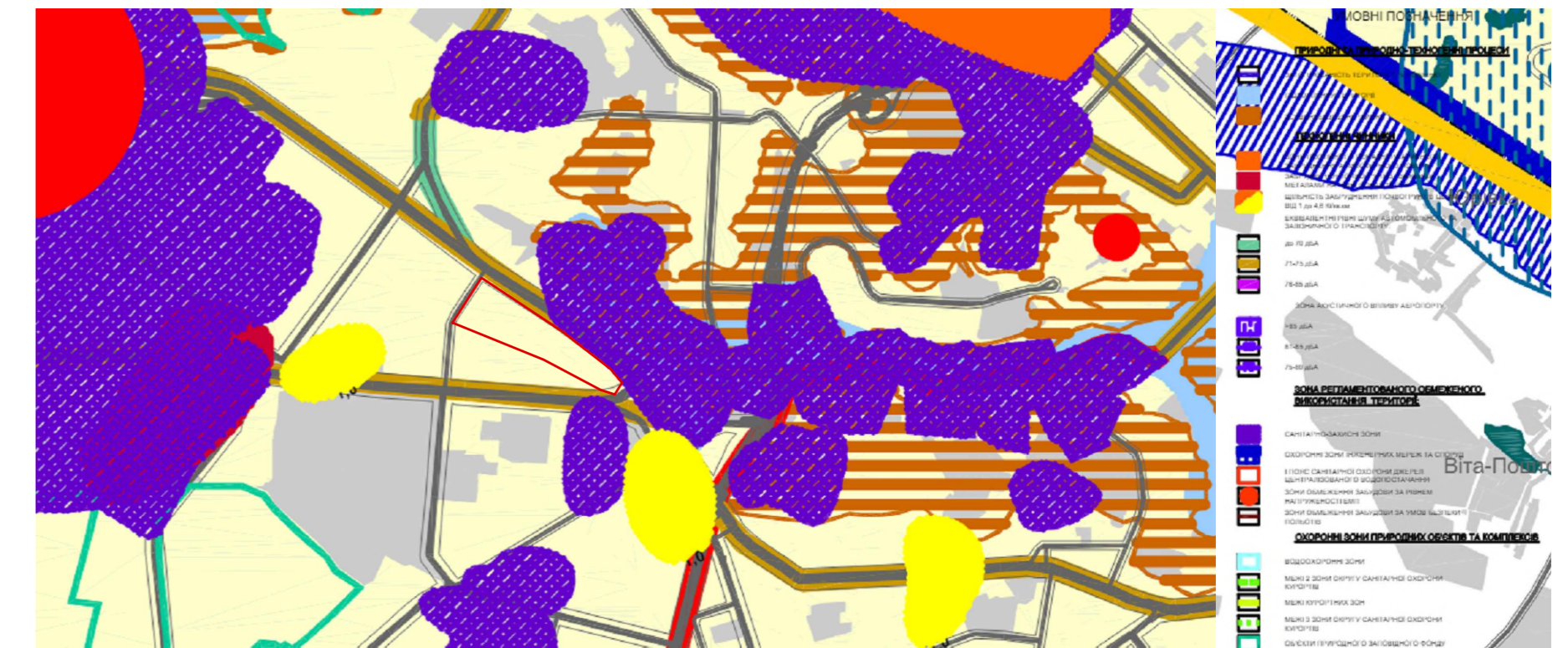
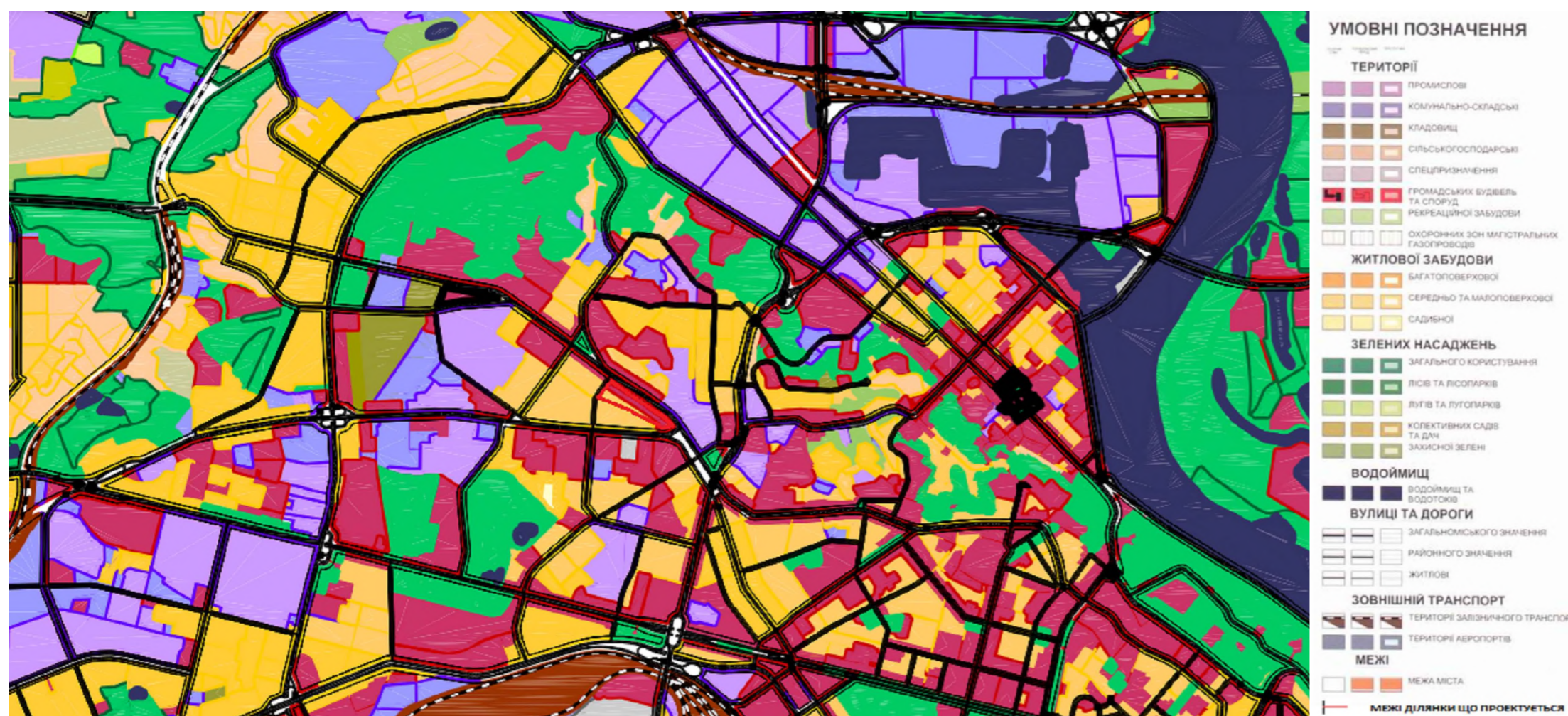


Фрагмент Генерального плану міста Києва

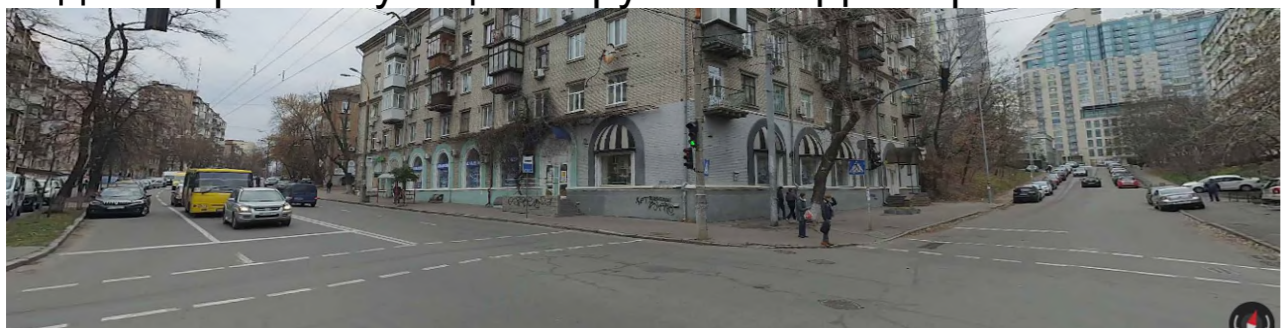
Супутниковий знімок



Положення території проектування в системі планувальних обмежень



Вид на перетин вулиці Білоруської та Довнар-Запольського



Вид на ТЦ Квадрат з вул.Білоруської



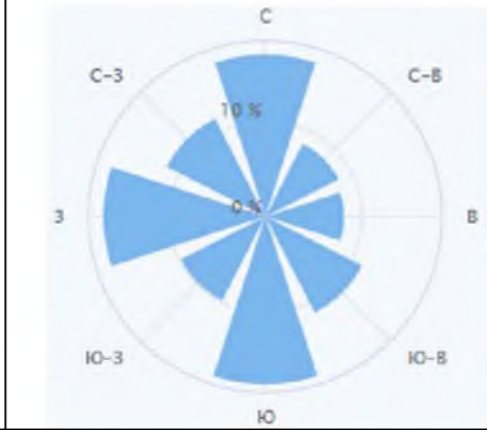
Техніко-економічні показники

№	НАЙМЕНУВАННЯ	ОДИН. ВИМІРУ	Кількість
1	Загальна площа території	га	3.9
2	Чисельність населення	чол	2251
3	Житловий фонд	м ²	66446
4	Житлова забезпеченість	м ² /чол	25
5	Середня поверховість	пов.	7
6	Щільність населення	чол/га	577
7	Кількість паркомісць	шт	200

Вид на перетин вул.Юрія Ілленка з заходу

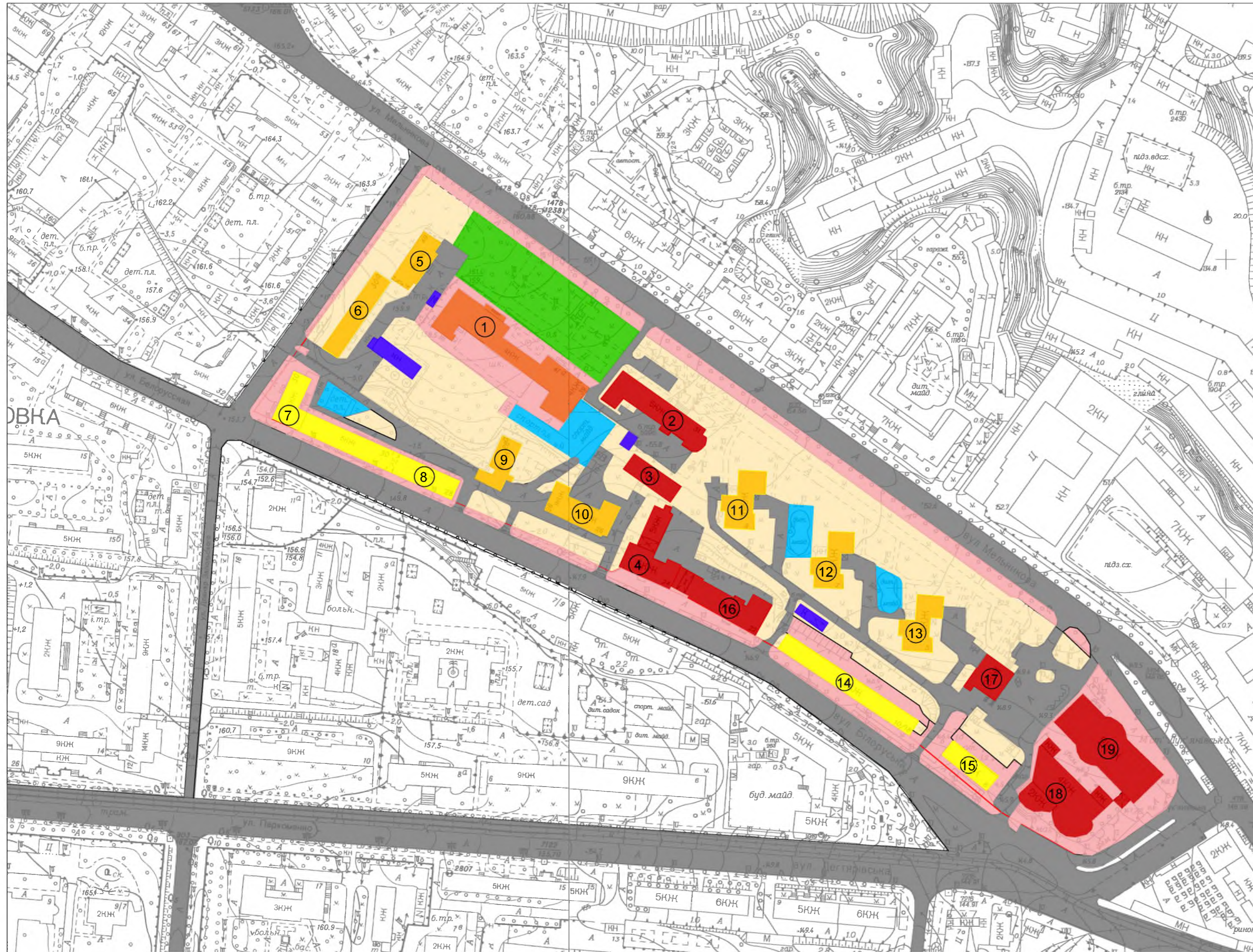


Атестація робота бакалавра			
Зм.	Арк.	підпис	дата
розробив	Гундур І.А.		
керував	Лісиченко С.В.		
Ситуаційний план			МБГ20-1



План існуючої забудови

1:500



Баланс території

№	Найменування	Одиниця виміру	Кількість	Відсоток, %
1	Загальна площа території	га	9.016	100
2	Площа забудови	га	6.6	73
3	Площа проїздів і тротуарів	га	1.496	16
4	Площа дит. майданчиків	га	0.25	3
5	Площа спорт. майданчиків	га	0.06	0.66
6	Площа госп. майданчиків	га	0.05	0.55
7	Площа зелених насаджень	га	0.39	4.3
8	Площа автостоянок	га	0.17	1.88

Експлікація

№ з/п	Адреса	Поверховість	Загальна площа будівлю кв. м	Загальна площа квартир кв. м	Загальна площа будованих нежитлових приміщень кв. м	К-ть квартир	Чисельність населення, осіб.	Фіз. знос, %
1	вул.Юрія Іллєнка, 39 (школа)	4	2890					59
2	вул.Юрія Іллєнка, 31 (Громадська споруда)	5	1843					38
3	вул.Юрія Іллєнка, 35 (хостел)	1	320					35
4	вул., Білоруська 24 (офісна будівля)	5	1746					25
5	вул.Юрія Іллєнка, 49 (житлова)	16	6741,6	5704,7		126	315	32
6	вул., Білоруська 30а (житлова)	9	5413	3061,3		108	270	32
7	вул., Білоруська 30 (житлова)	5	5549,1	3295,8	1820,31	56	140	44
8	вул., Білоруська 28 (житлова)	5	2077,9	1835,7	235	33	83	43
9	вул., Білоруська 28а (житлова)	9	3586,2	2766,1	419,7	108	270	31
10	вул., Білоруська 26 (житлова)	9	5897,9	4736	850,7	90	225	30
11	вул.Юрія Іллєнка, 9 (житлова)	16	5966,6	4845,2	115	100	250	23
12	вул.Юрія Іллєнка, 7 (житлова)	16	6028,6	5019,6		102	255	25
13	вул.Юрія Іллєнка, 5 (житлова)	16	6041,7	4959,5		102	225	26
14	вул., Білоруська 10/18 (житлова)	5	5530,7	3875,3	893,7	87	218	39
15	вул., Білоруська 8 (житлова)	5	1390	1230		24	60	42
16	вул., Білоруська 22 (коледж)	4	785					40
17	вул.Юрія Іллєнка, 5б (громадська споруда)	1	527					20
18	вул., Білоруська 2 (торговий центр)	5	1961					14
19	вул.Юрія Іллєнка, 3 (вестибюль метрополітену)	2	2151					18
всього			66446	40099	4334,4	912	2251	

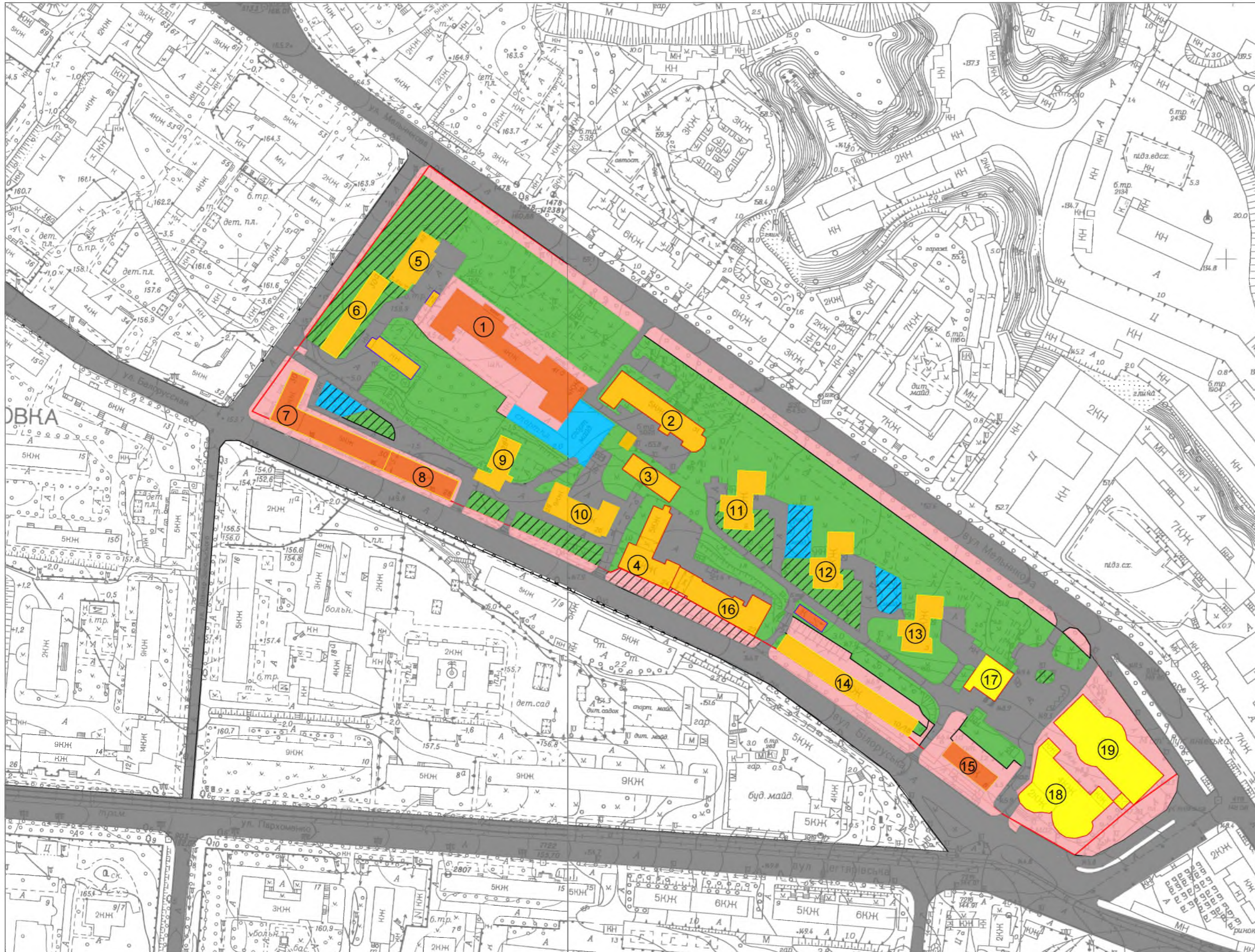
Умовні позначення

- Багатоквартирна багатоповерхова житлова забудова
- Комунально-складські та інженерні об'єкти
- Заклади громадського призначення
- Вулиці
- Установи освіти
- Територія скверу
- Майданчики
- Червоні лінії
- Багатоквартирна середньоповерхова житлова забудова
- Тротуар
- 7 Номер за Експлікацією

Атестація робота бакалавра			
Зм.	Арк.	підпис	дата
Зоробина	Гундар І.А.		
Коробина	Позначенко С.В.		
На тему: "Визначення мистецтвознавчої якості житлового середовища на прикладі газопостачуючої об'єкту житлового будівництва Юрія Іллєнка, Білоруська. Методика Додаток-Заповнюється. Путивльська площа"			
стадія	аркуш	аркуше	
у			
План існуючої забудови			МБГ20-1



Технічний стан території



ПРИМІТКА:

- Для будівель і споруд технічний стан:
 - Добрий (0 - 20%) - пошкоджень і деформацій немає. Є окремі несправності, що не впливають на експлуатацію елемента.
 - Задовільний (21 - 40%) - елементи будівелі в цілому придатні для експлуатації, але потребують ремонту, який найдоцільніший на цій стадії.
 - Незадовільний (41 - 80%) - Значні пошкодження несучих конструкцій.
- Для проїздів і тротуарів технічний стан:
 - Задовільний (21 - 40%) - наявність значних тріщин асфальту.
 - Незадовільний (41 - 80%) - наявність значних та глибоких вибоїн.
- Для майданчиків технічний стан:
 - Задовільний (21 - 40%) - пошкоджений газон автотранспортом, пошкоджене обладнання.
 - Незадовільний (41 - 80%) - значні пошкодження покриття, відсутнє обладнання, присутні дерева, які підлягають викорчуванню.

Умовні позначення

Технічний стан будівель і споруд

- Добрий (0-20%)
- Задовільний (21-40%)
- Незадовільний (41-80%)

Технічний стан тротуарів

- Задовільний (21-40%)
- Незадовільний (41-80%)

Технічний стан майданчиків

- Задовільний (21-40%)
- Незадовільний (41-80%)

Технічний стан газону

- Задовільний (21-40%)
- Незадовільний (41-80%)

Атестація роботи бакалавра			
Зм.	Арк.	підпис	дата
розробив	Гуцар І.А.		
керував	Позиченко С.В.		
Технічний стан території			МБГ20-1

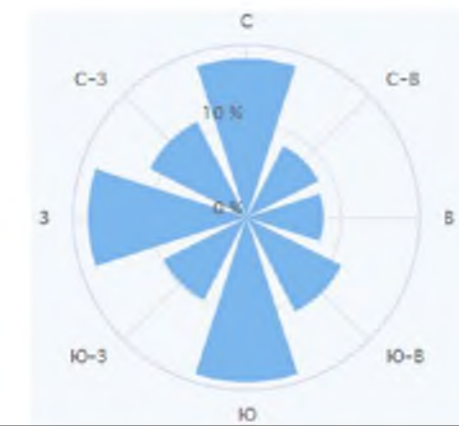
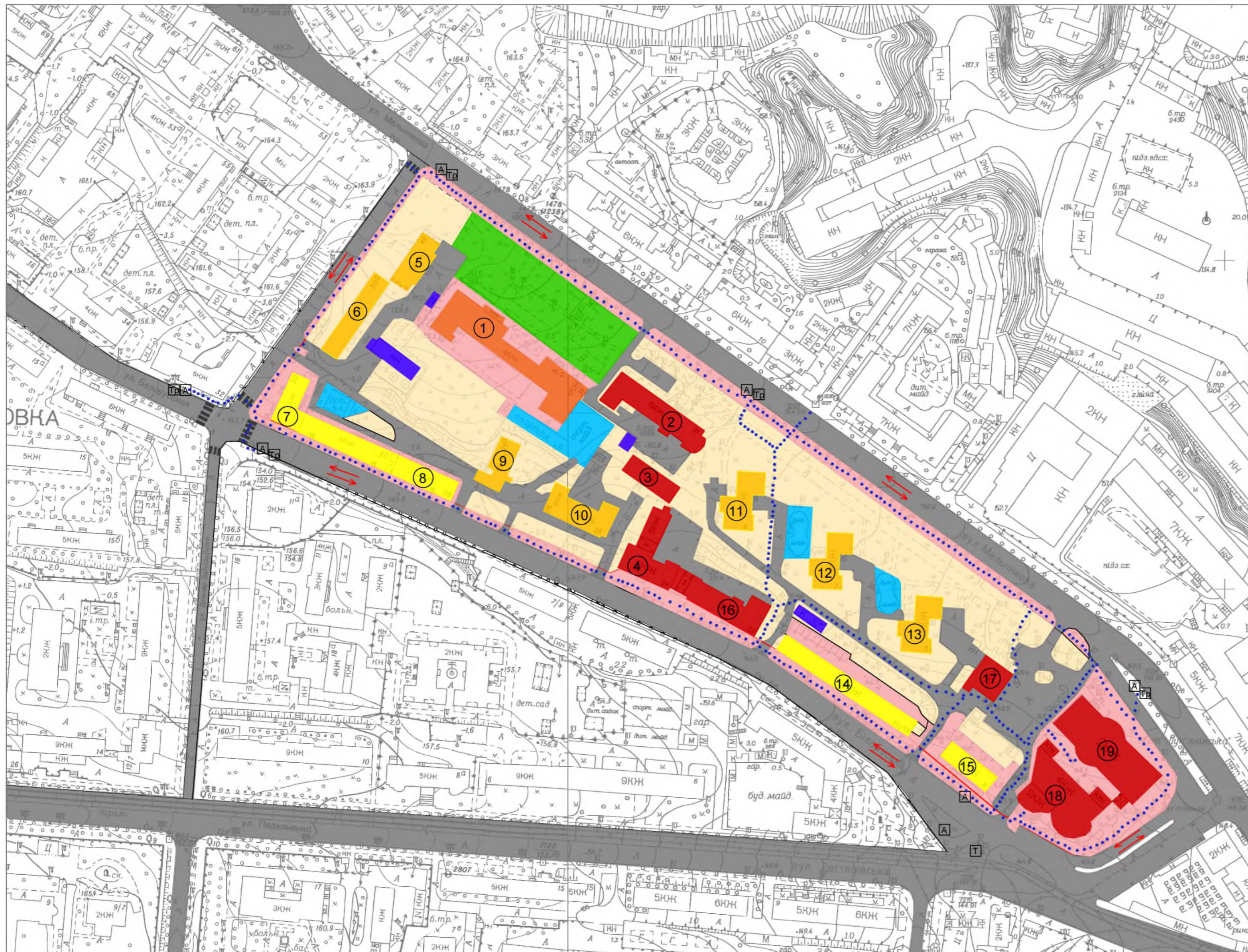


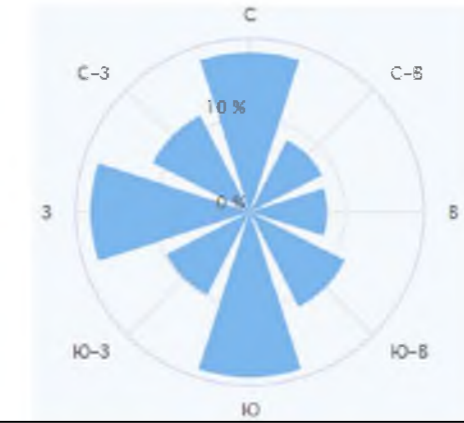
Схема транспортного обслуговування

Умовні позначення



- Багатоквартирна багатоповерхова житлова забудова
- Установи освіти
- Комунально-складські та Інженерні об'єкти
- Територія скверу
- Заклади громадського призначення
- Майданчики
- Вулиці
- Червоні лінії
- Багатоквартирна середньоповерхова житлова забудова
- 7 Номер за Експлікацією
- Тротуар
- ← Напрямок руху транспортних засобів
-
- А Автобусні зупинки
- Т Трамвайні зупинки
- Тр Тролейбусні зупинки
- Основні пішідні шляхи
- Наземні пішідні переходи

Атестація роботи бакалавра			
Зм.	Арк.	підпис	дата
розробив	Гундар І.А.		
перевірив	Тришніченко С.В.		
на тему: "Визначення місцезбудованої висоти житлового спорудження на прикладі кварталу що обмежується вулицями: Юрія Іллєнка, Білоруська, Митрофан Довнар-Запольського, Пушкінська площа"			
Схема транспортного обслуговування			МБГ20-1

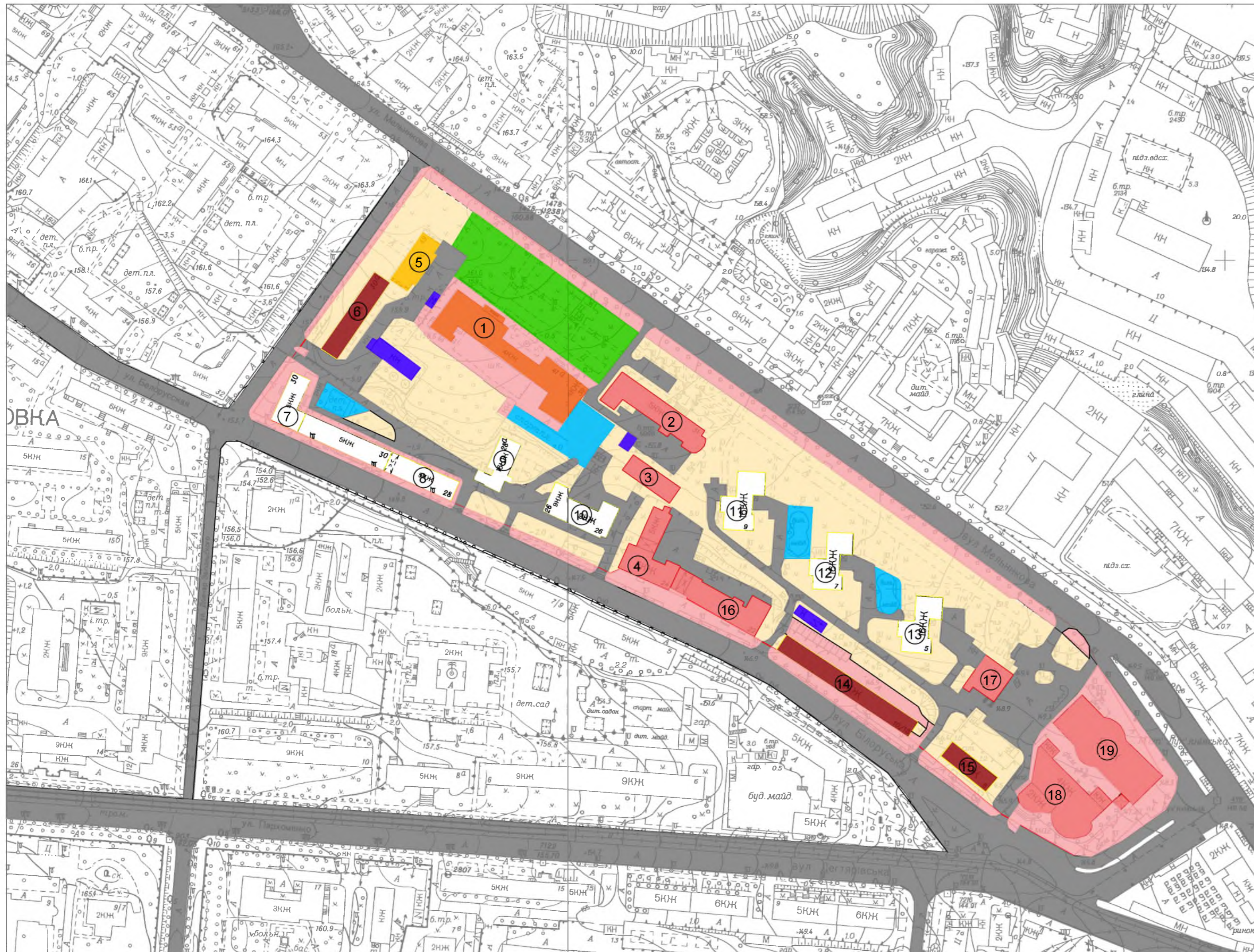


Комплексна оцінка якості житлового середовища

1:500

Комплексний показник якості житлового середовища

№	Адреси будинків	Комплексний показник, %
1.	вул. Юрія Ілленка, 49	77,61
2.	вул., Білоруська 30а	72,981
3.	вул., Білоруська 8	69,332
4.	вул., Білоруська 10/18	66,645



Умовні позначення

- Тротуар
- Комунально-складські та інженерні об'єкти
- Установи освіти
- Територія скверу
- Заклади громадського призначення
- Вулиці
- Майданчики
- Червоні лінії
- Оцінка "Добре", що наближається до "Задовільно"
- Середня оцінка "Добре"

7 Номер за Експлікацією

Атестація робота бакалавра				стадія	вруши	зрушив
Зм. Арх.	підпис	дата	На тему: "Визначення містобудівної якості житлового середовища на прикладі кварталу що об'єктується на території: Юрія Ілленка, Білоруська, Маршова та Довнар-Запольського, Луцьківська площі"	у		
Керівник	Вісниченко С.В.		Комплексний показник якості житлового середовища			МБГ20-1

Архітектурна виразність будинків і опорядження квартир

вул.Білоруська 30а



1-кімнатна квартира на 7 поверсі



вул.Білоруська 26



віл.Юрія Іллєнка 7



вул.Білоруська 30



2-х кімнатна квартира на 7 поверсі



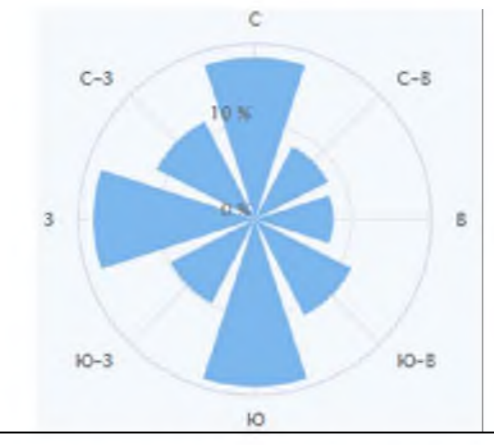
3-х кімнатна квартира на першому поверсі



2-х кімнатна квартира на 3 поверсі

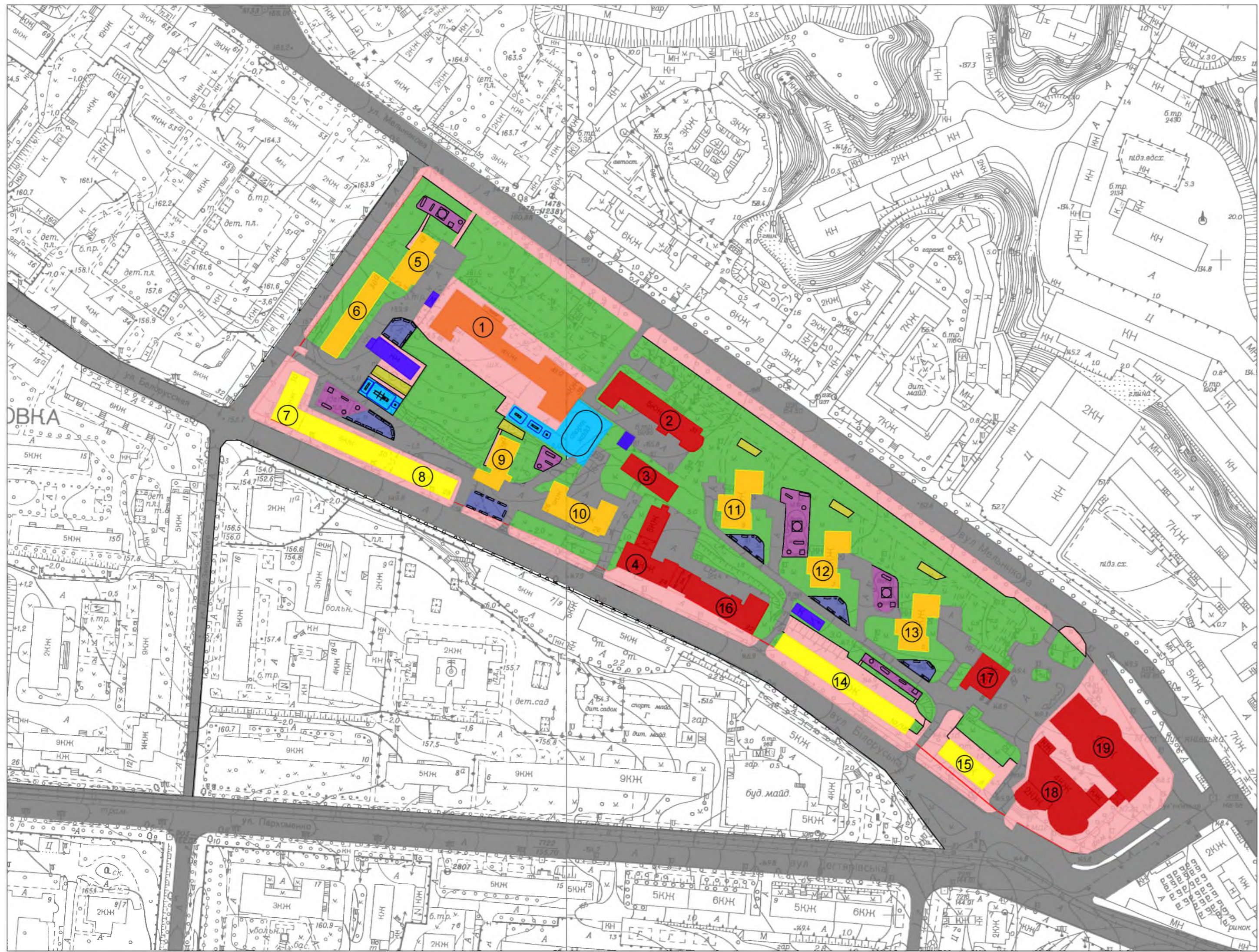


				Атестація роботи бакалавра		
Зм.	Арх.	Підпис	дата	стадія	аркуш	аркушів
розробив	Гундар І.А.			у		
керував	Лисиченко С.В.					
				Архітектурна виразність будинків і опорядження квартир		
				МБГ20-1		



Перспективний план благоустрою

1:500



- ### Умовні позначення
- Дитячі Майданчики
 - Майданчики для відпочинку дорослого населення
 - Спортивні Майданчики
 - Господарські Майданчики
 - Багатоквартирна багатопверхова житлова забудова
 - Установи освіти
 - Комунально-складські та Інженерні об'єкти
 - Газон
 - Вулиці
 - Червоні лінії
 - Багатоквартирна середньопверхова житлова забудова
 - 7 Номер за Експлікацією
 - Тротуар
 - Заклади громадського призначення

Експлікація будівель (проектна)

№ з/п	Адреса	Поверховість	Загальна площа будинку у кв. м	Загальна площа квартир у кв. м	Загальна площа будівельних приміщень у кв. м	К-ть квартир	Чисельність населення, осіб.	Фін. інве%
1	вул.Юрія Глєнка, 39 (школа)	4	2890					59
2	вул.Юрія Глєнка, 31 (Громадська споруда)	5	1843					38
3	вул.Юрія Глєнка, 35 (хостел)	1	320					35
4	вул. Білоруська 24 (офісна будівля)	5	1746					25
5	вул.Юрія Глєнка, 49 (загальна)	16	6741,6	5704,7		126	315	32
6	вул. Білоруська 30а (загальна)	9	5413	3061,3		108	270	32
7	вул. Білоруська 30 (загальна)	5	5549,1	3295,8	1820,31	56	140	1
8	вул. Білоруська 28 (загальна)	5	2077,9	1835,7	235	33	83	1
9	вул. Білоруська 28а (загальна)	9	3586,2	2766,1	419,7	108	270	31
10	вул. Білоруська 26 (загальна)	9	5897,9	4736	850,7	90	225	30
11	вул.Юрія Глєнка, 9 (загальна)	16	5966,6	4845,2	115	100	250	23
12	вул.Юрія Глєнка, 7 (загальна)	16	6028,6	5019,6		102	255	25
13	вул.Юрія Глєнка, 5 (загальна)	16	6041,7	4959,5		102	225	26
14	вул. Білоруська 10/18 (загальна)	5	5530,7	3873,3	893,7	87	218	39
15	вул. Білоруська 8 (загальна)	5	1390	1230		24	60	1
16	вул. Білоруська 22 (коледж)	4	785					40
17	вул.Юрія Глєнка, 5б (громадська споруда)	1	527					20
18	вул. Білоруська 2 (Спортивний центр)	5	1961					14
19	вул.Юрія Глєнка, 3 (квартал метрострою)	2	2151	40099	4334,4	912	2251	18
ВСЬОГО			66446	40099	4334,4	912	2251	

Експлікація малих архітектурних форм та переносних виробів

Позначка	Найменування	Кіл.	Позначка	Найменування	Кіл.	Позначка	Найменування	Кіл.
	Лава	36		Багатофункціональний дитячий ігровий комплекс	3		Спорткомплекс "Юніор"	1
	Урна	25		Гойдалка "Гніздо Лелеки"	8		Паралельний брус	2
	Пісочниця	5		Гойдалка Балансир	5		Тренажер "Маятник"	2
	Гірка	7					Гімнастична лава	1

Відомість покриттів

№	Найменування	Тип	Площа покриття м.кв.	Позначення
1	Плитки ФЕМ (фігурні елементи мощення)	1	1452	
2	Гумове покриття для дитячих майданчиків	2	2183,25	
3	Асфальтобетон	3	511,7	
4	Гумове покриття для спортивних майданчиків	4	1549,8	

Атестація роботи бакалавра

Зм. Арх.	Гуцдар І.А.	Підпис	Дата	На тему: "Визначення місцевості якості житлового середовища на прикладі кварталу, що обмежується вулицями Юрія Глєнка, Білоруська, Метрострою Діоніса-Залопильського, Луїзіанська площі"	стадія	аркуш	аркушів
розробив	Гуцдар І.А.				у		
перевірив	Пеняченко С.В.						
Перспективний план благоустрою					МБГ20-1		

Референси до об'єктів благоустрою

Урна



Багатофункціональний ігровий комплекс



Гірка



Гойдалка Балансир



Пісочниця



Гойдалка "Гніздо Лелеки"



Гімнастична лавка



Паралельний брус



Спорткмплекс "Юніор"



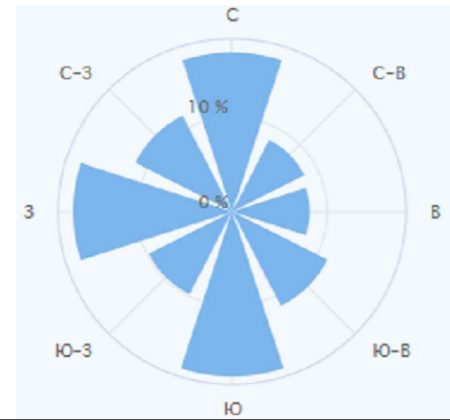
Лавка



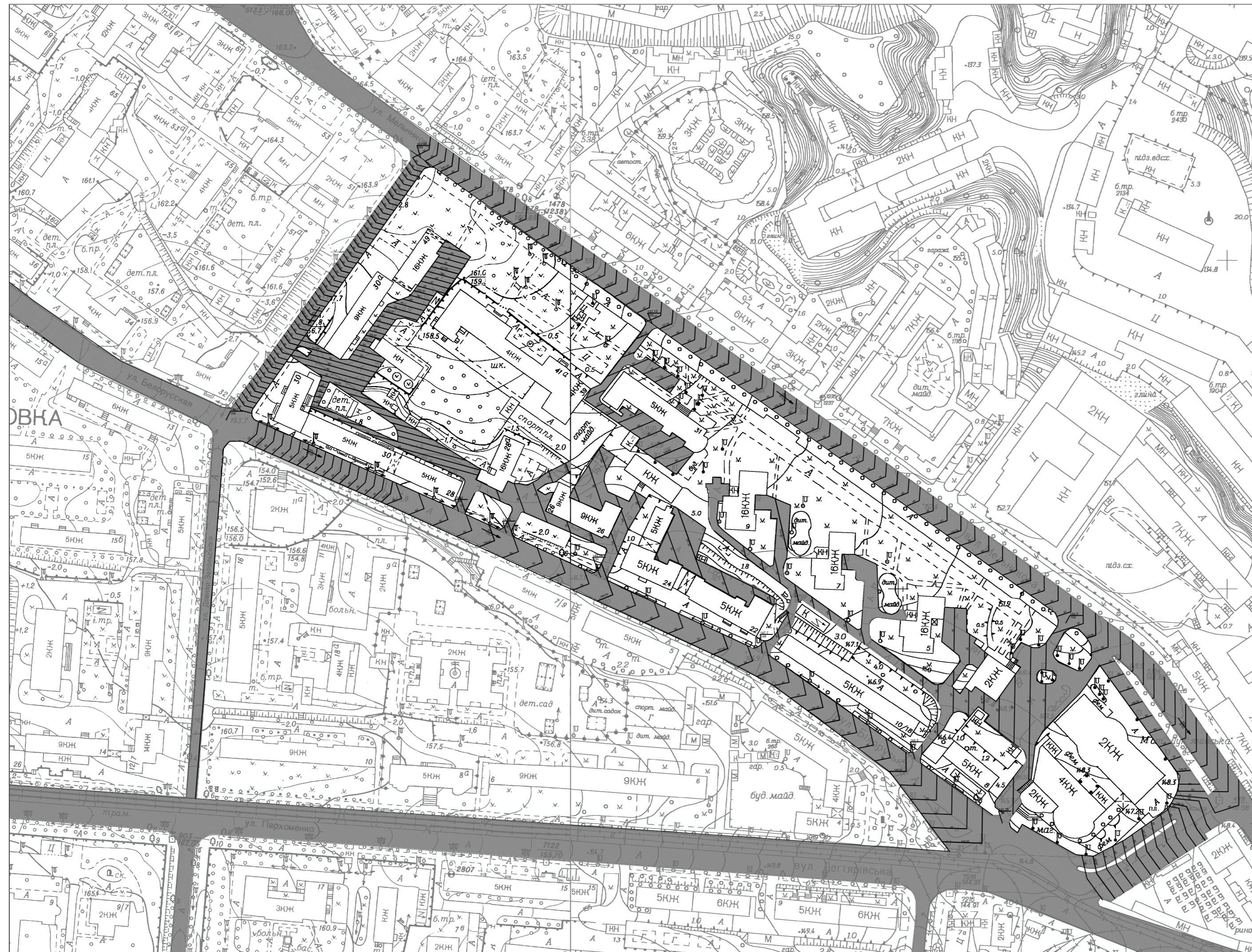
Тренажер "Маятник"



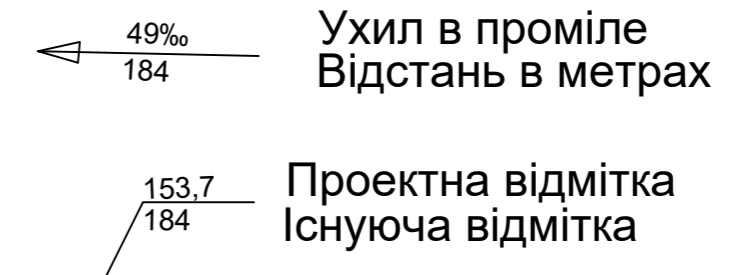
				Атестація роботи бакалавра		
Зм.	Арк.	підпис	дата	етапія	аркуш	аркуше
додаток	Гундар І.А.			у		
Корінь	Лісиченко С.В.					
Референси до об'єктів благоустрою				МБГ20-1		



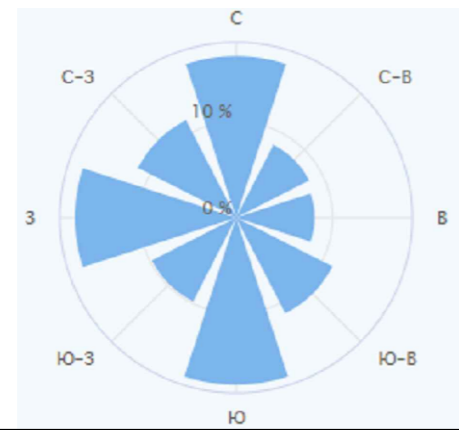
Вертикальне планування



Умовні позначення










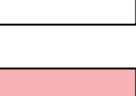


Атестація роботи бакалавра				стадія	аркуш	аркуше
Зм.	Арк.	підпис	дата	у		
розробив	Гундар І.А.					
Керівник	Тисиченко С.В.					
Вертикальне планування				МБГ20-1		



План озеленення

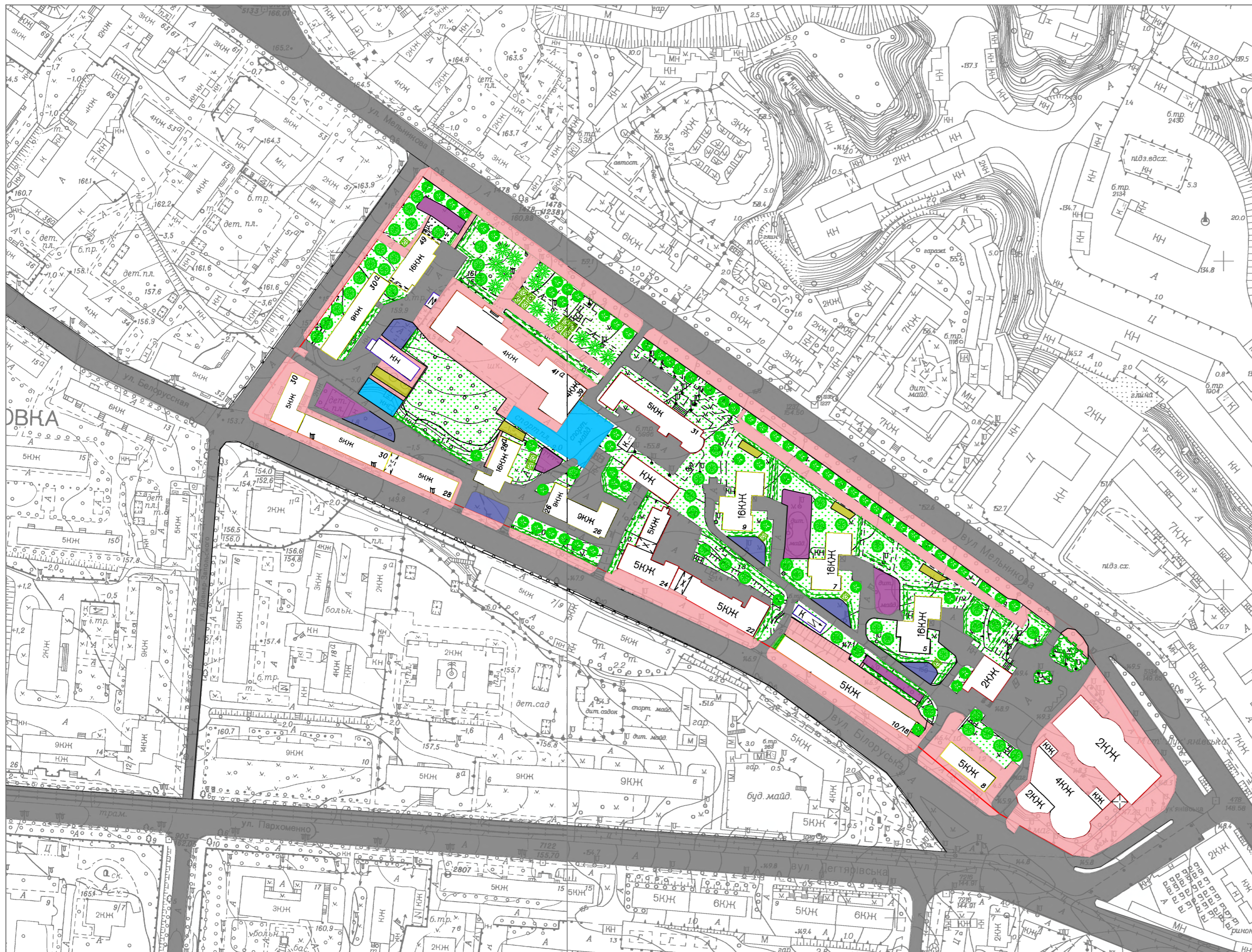
1:500

Умовні позначення

-  Хвойні дерева
-  Клен Гостролистий Royal Red
-  Каштан Кінський Pugnatais
-  Дерн Білий
-  Бірючина Atrivirens
-  Хвойні чагарники
-  Вулиці
-  Червоні лінії
-  Тротуар
-  Газон

Відомість елементів озеленення

№	Найменування породи або виду насадження	Вік, років	Кільк.	Примітка
Листяні дерева				
1	Клен Гостролистий Royal Red	4-5	69	Саджанець
2	Каштан Кінський Pugnatais	2-5	49	Саджанець
Хвойні дерева				
3	Ялина колюча Hoopsii	3-5	14	Саджанець
Листяні чагарники				
4	Бірючина Atrivirens	1	300	Саджанець
5	Дерн Білий	3	14	Саджанець
Хвойні чагарники				
6	Тис середній Famen	3-5	15	Саджанець



Атестація роботи бакалавра			
Зм.	Арх.	Підпис	Дата
розробник	Гундар І.А.		
коректор	Височенко С.В.		
На тему: "Визначення мистобудівної вартості житлового середовища на прикладі кварталу, що обмежується вулицями: Юрія Тіленка, Білоруська, Митрофана Долинер-Залозського, Лутинська площі"			
План Озеленення			МБГ20-1