

КИЇВСЬКИЙ НАЦІОНАЛЬНИЙ УНІВЕРСИТЕТ
БУДІВНИЦТВА І АРХІТЕКТУРИ

Кваліфікаційна робота на здобуття освітнього ступеня магістр
на тему:

**«ПРИНЦИПИ РЕАБІЛІТАЦІЇ МІСЬКИХ ПРИМОРСЬКИХ
ЛАНДШАФТНО-РЕКРЕАЦІЙНИХ ТЕРИТОРІЙ (НА ПРИКЛАДІ
ПРИБЕРЕЖНИХ СХИЛІВ М. ОДЕСИ)»**

Виконав: студент групи МБм-23-1Б
191 «Архітектура та містобудування»,
Освітньо-наукова програма «Містобудування»

Чалий Олександр Миколайович

Керівник: канд. арх., доц. Войко Наталія Юріївна
Рецензент: д-р арх., проф. Устінова Ірина Ігорівна

Загальний обсяг роботи 21 аркуш формату А1,
пояснювальна записка 178 с.

Актуальність теми магістерської роботи:

Україна має значну кількість приморських територій, які є ключовими місцями зосередження важливих громадських і рекреаційних об'єктів, а також осередком великого туристичного потоку і економічного зростання - це один з факторів, який відображає престиж міста. Такі ландшафтні зони України, як правило, знаходяться у занедбаному стані. У на наш час є багато гарних прикладів реалізованих проектів з реабілітованими функціональними міськими просторами.

Проблема реабілітації міських приморських ландшафтно-рекреаційних територій в Україні потребує дослідження з метою їх відновлення та розвитку.

Мета дослідження:

Визначення та обґрунтування принципів реабілітації міських приморських ландшафтно-рекреаційних територій з подальшим їх застосуванням у процесі створення проекту приморської ландшафтнорекреаційної території у м.Одеса.

Наукова новизна:

- виявлення прогресивних тенденцій реабілітації міських приморських ландшафтно-рекреаційних територій;
- визначення ефективних підходів до реабілітації міських рекреаційних територій на узбережжі морів;
- визначення ефективних принципів реабілітації міських приморських ландшафтів.

Об'єкт дослідження: міські приморські ландшафтно-рекреаційні території.

Предмет дослідження: принципи реабілітації міських приморських ландшафтно-рекреаційних територій.

Задачі:

- аналіз вітчизняного та закордонного досвіду реабілітації міських приморських ландшафтно-рекреаційних територій;
- визначення прогресивні принципи та підходи до реабілітації міських приморських ландшафтно-рекреаційних територій;
- використання результатів дослідження в процесі створення проекту реабілітації приморської ландшафтно-рекреаційної території у м. Одеса.

Методи дослідження:

- порівняльний аналіз (дослідження існуючих міських приморських ландшафтних зон світу);
- метод структурно-функціонального моделювання (організація функціонування приморських ландшафтно-рекреаційних зон);
- метод експериментального проектування (міської ландшафтнорекреаційної приморської зони);
- метод розрахунку техніко-економічних показників для визначення кількості відвідувачів ділянки проектування.

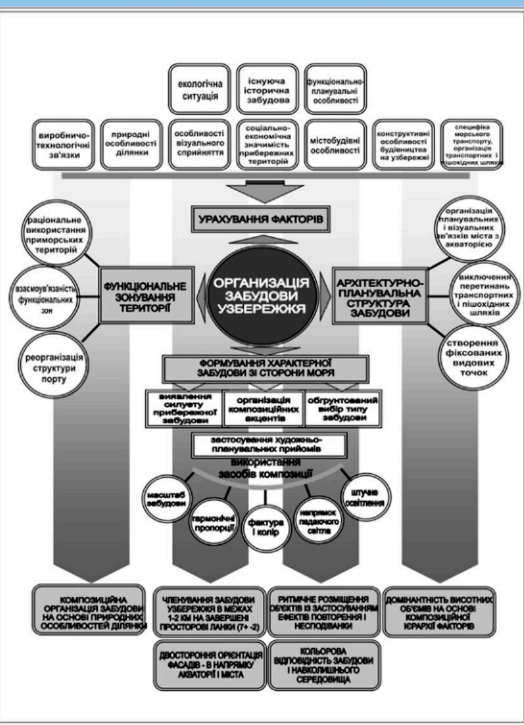
Структура роботи:

Магістерська робота буде складатися з п'яти розділів: аналітичного, теоретичного, експериментального, а також розділів «Естетика містобудування» та «Цивільний захист». Кожний розділ міститиме три параграфи і висновки. Після загальних висновків буде розміщуватися список використаних джерел. Додатки включатимуть завдання на проектування, зображення проектної частини, дипломи, сертифікати і довідки.

РОЗДІЛ 1. ДОСВІД РЕАБІЛІТАЦІЇ МІСЬКИХ ПРИМОРСЬКИХ ЛАНДШАФТНО-РЕКРЕАЦІЙНИХ ТЕРИТОРІЙ

1.1. ТЕОРЕТИЧНІ ПЕРЕДУМОВИ РЕАБІЛІТАЦІЇ ПРИМОРСЬКИХ ЛАНДШАФТНО-РЕКРЕАЦІЙНИХ ТЕРИТОРІЙ У МІСЬКОМУ СЕРЕДОВИЩІ

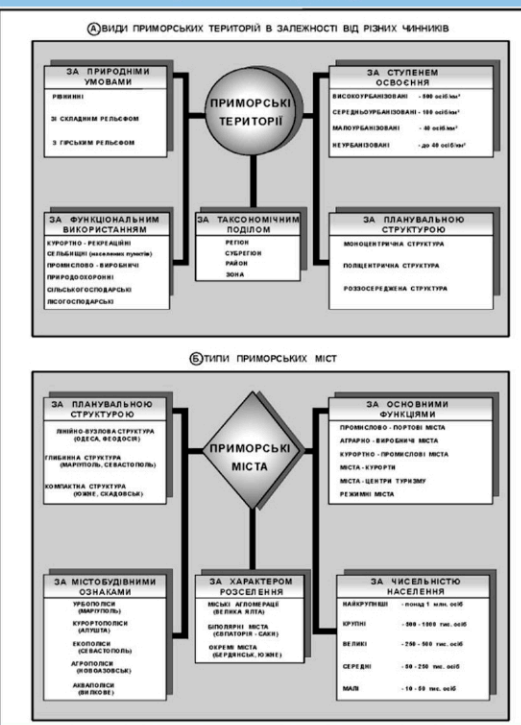
Принципи формування забудови узбережжя приморських міст (за Яременко Н.М.)



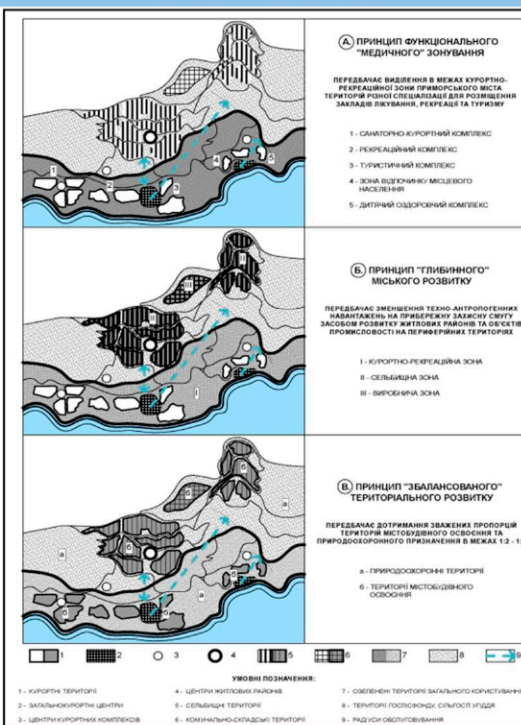
Фактори, що впливають на формування прибережної забудови приморських міст (за Яременко Н.М.)



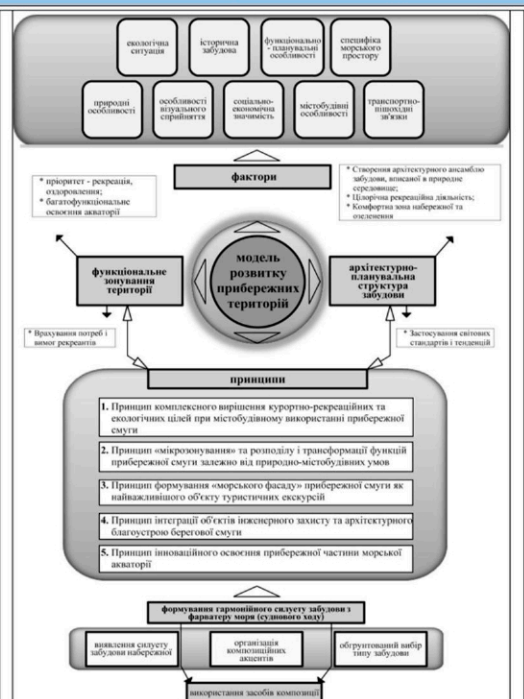
Типологія приморських територій та міст (за Онищенко В.М.)



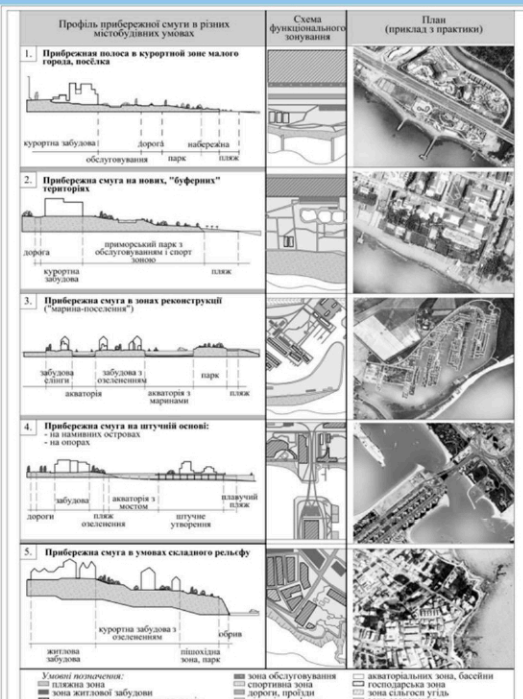
Принципи зонування території приморських міст (за Онищенко В.М.)



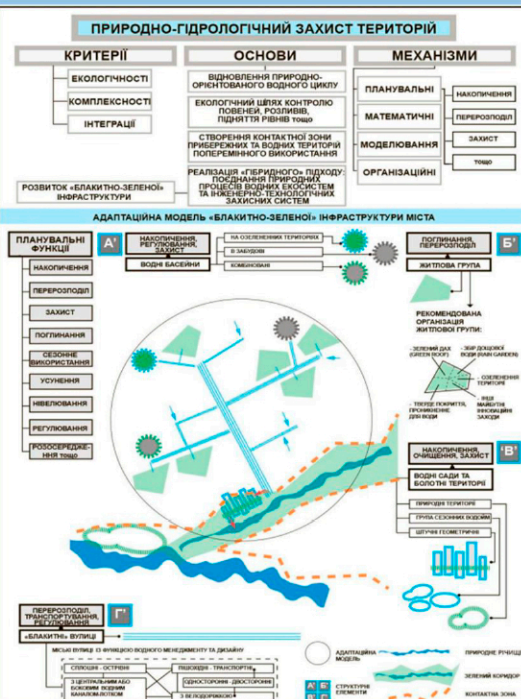
Модель розвитку прибережної смуги приморських курортів (за Сидорова В.В.)



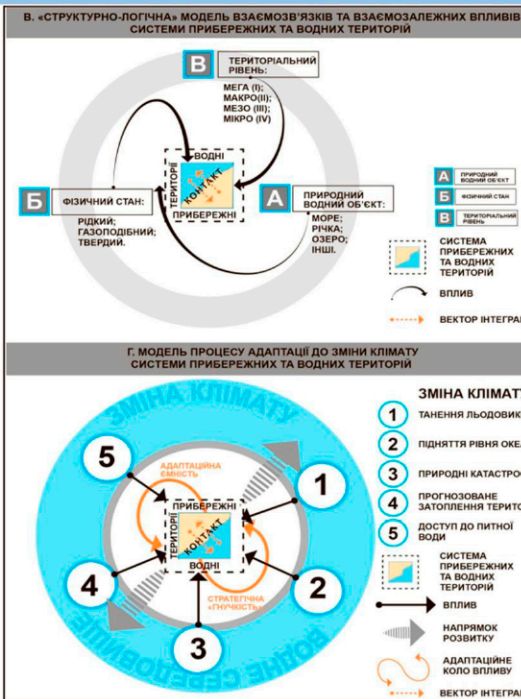
Типологія прибережних смуг за містобудівними умовами. Принцип розподілу і трансформації функцій (за Сидорова В.В.)



Метод «природно-гідрологічного захисту» прибережних територій (за Рубан Л.І.)



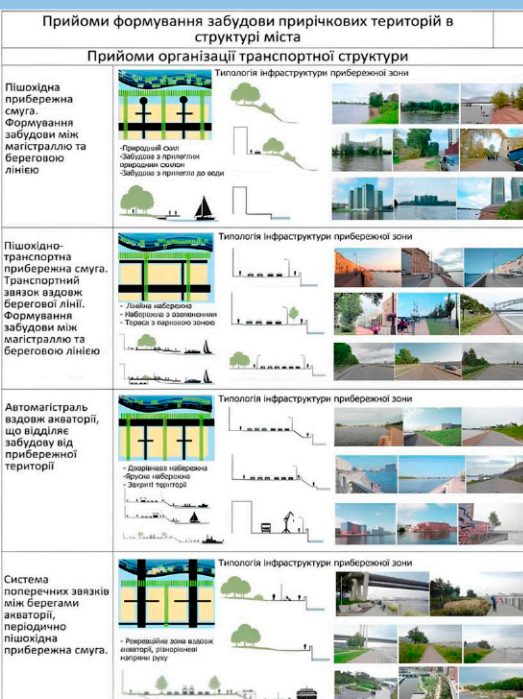
Моделі планувальної інтеграції та архітектурно-ландшафтної взаємодії прибережних та водних територій (за Рубан Л.І.)



Прийоми формування забудови прирочкових територій в структурі міста (за Самоїленко С.В.)



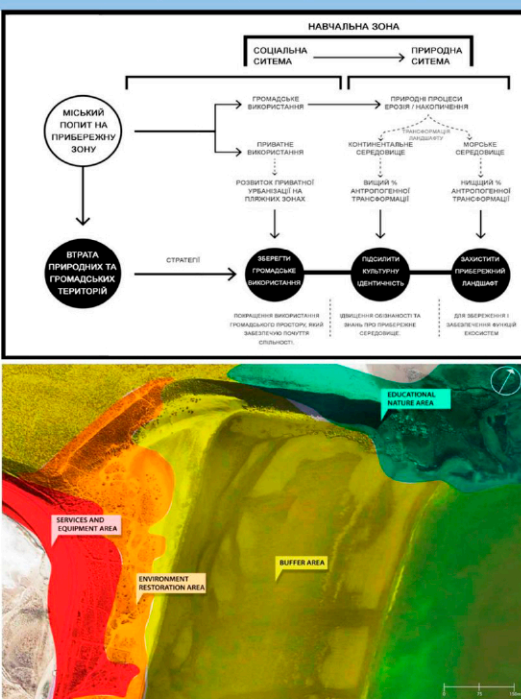
Прийоми формування забудови прирочкових територій в структурі міста (за Дюга Узумджуоглу та Мукаддес Полай)



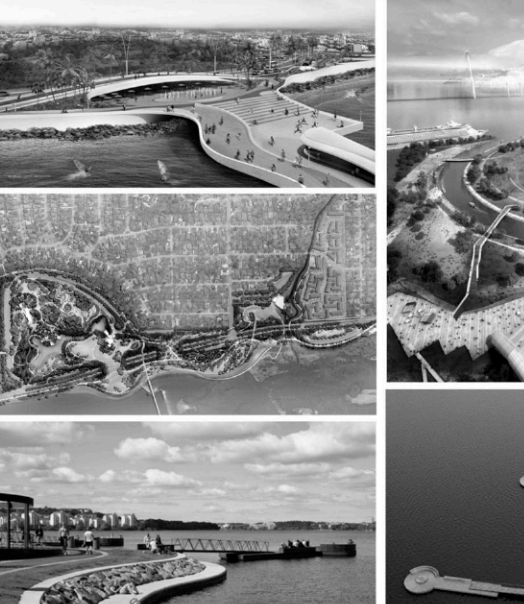
Оновлені принципи розвитку міської набережної (за Дога Узумджуоглу та Мукаддес Полай)



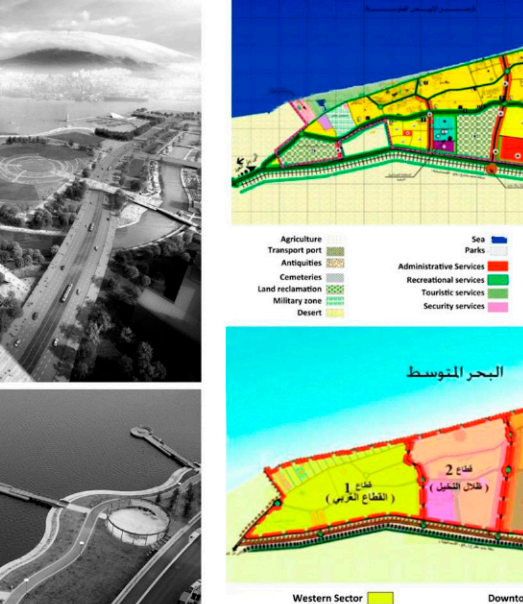
Модель розвитку набережної Лос-Анжелес та схема використання потенціалу місцевості (за Боназ М.Б.)



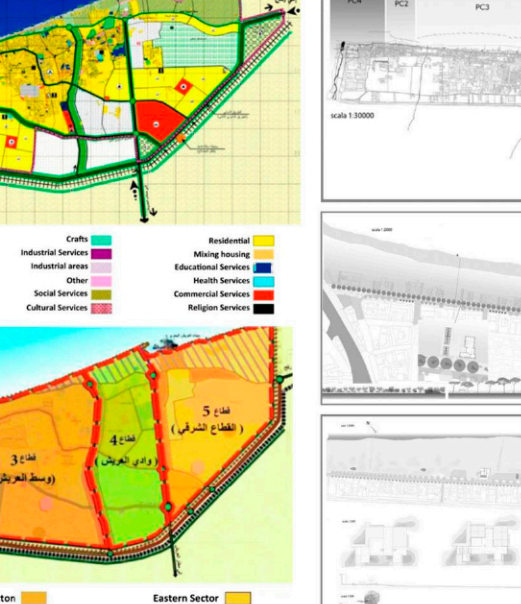
Прийоми реабілітації прибережних ландшафтно-рекреаційних територій (за Пантюха О.Ю.)



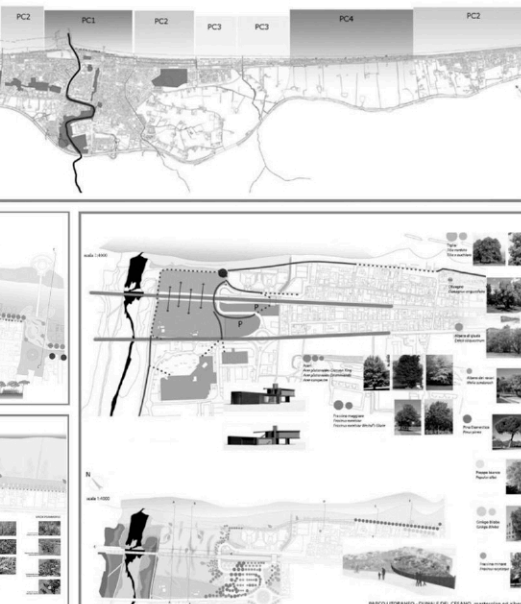
Стратегічні плани розвитку Ель-Арш (за Хезагі І.Р.)



Пропозиції прибережного ландшафту Сенігалії (за Еліза Контчеллі, Сімона Тонделлі)



Пропозиції прибережного ландшафту Сенігалії (за Еліза Контчеллі, Сімона Тонделлі)



1.2. Досвід реабілітації міських приморських ландшафтно-рекреаційних територій

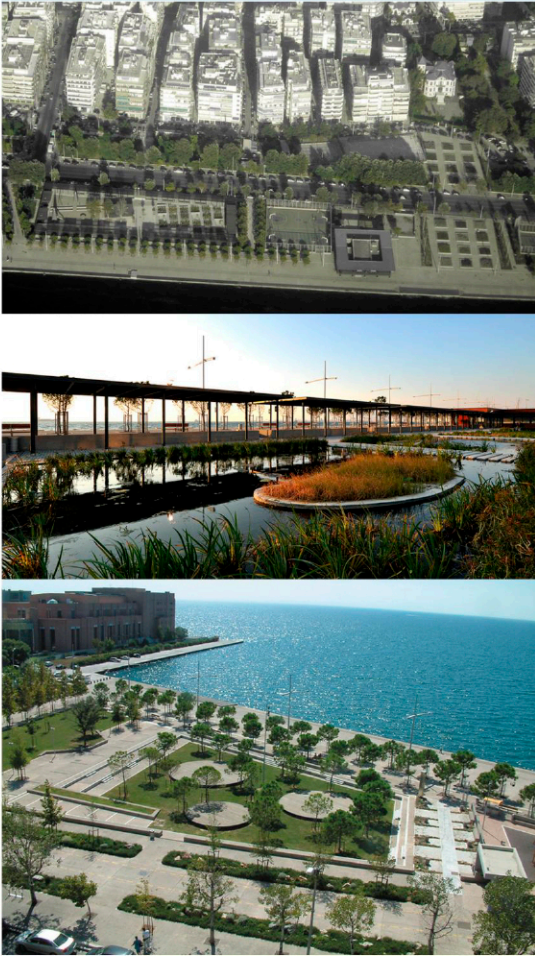
ОДНОРІВНЕВІ НАБЕРЕЖНІ

Узбережжя Салонік, Греція, 2,8 га, 2009 р.

Концепція набережної Маріуполя, Україна, 20 га, 2021

Набережна Дніпра, м. Черкаси, Україна, 38 га, 2022 р.

Узбережжя Салонік, Греція, 2,8 га, 2009 р.

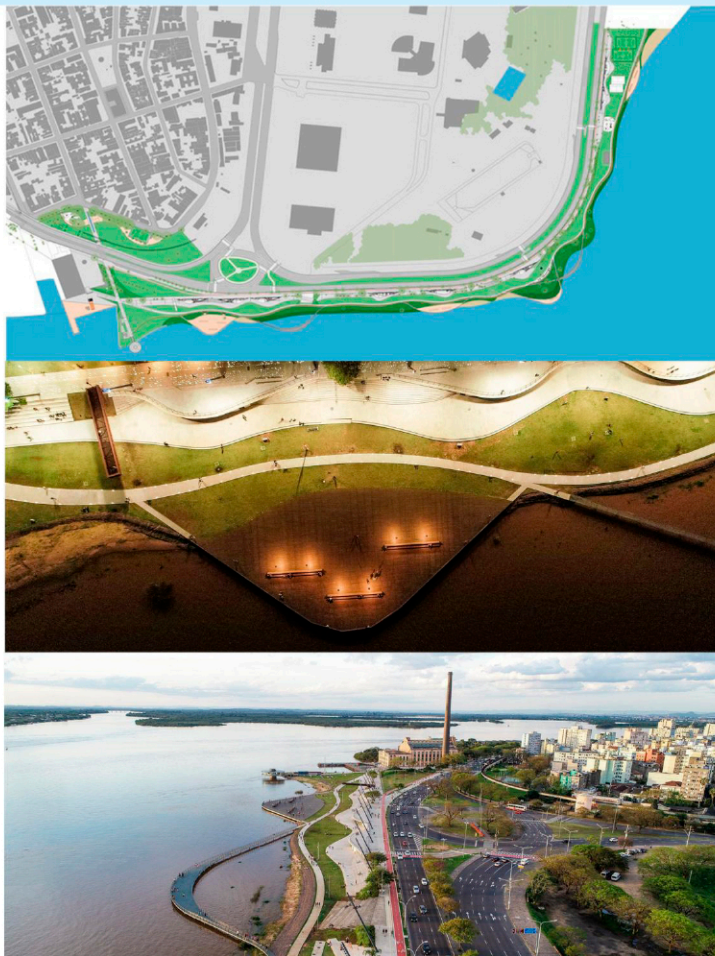
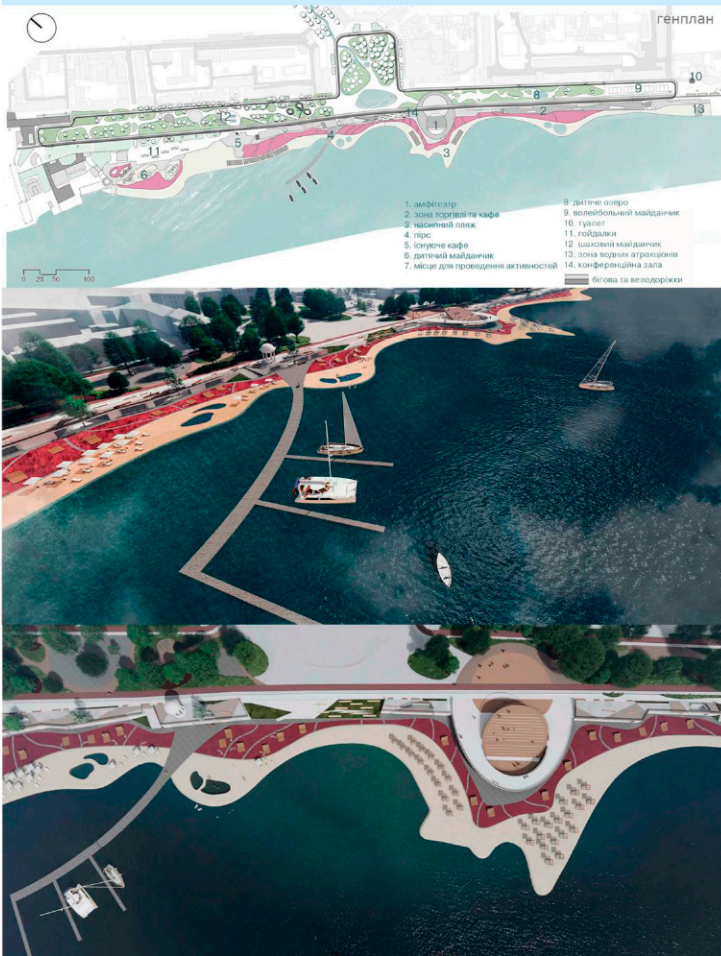


ДВОРІВНЕВІ НАБЕРЕЖНІ

Концепція набережної Бердянська, Україна, 6,7 га, 2020 р.

Концепція набережної Фігейра-да-Фос, Португалія, 400 м, 2012 р.

Прирічковий парк Guaiúba Orla, м.Порту-Алегрі, Бразилія, 56,7 га, 2018 р.

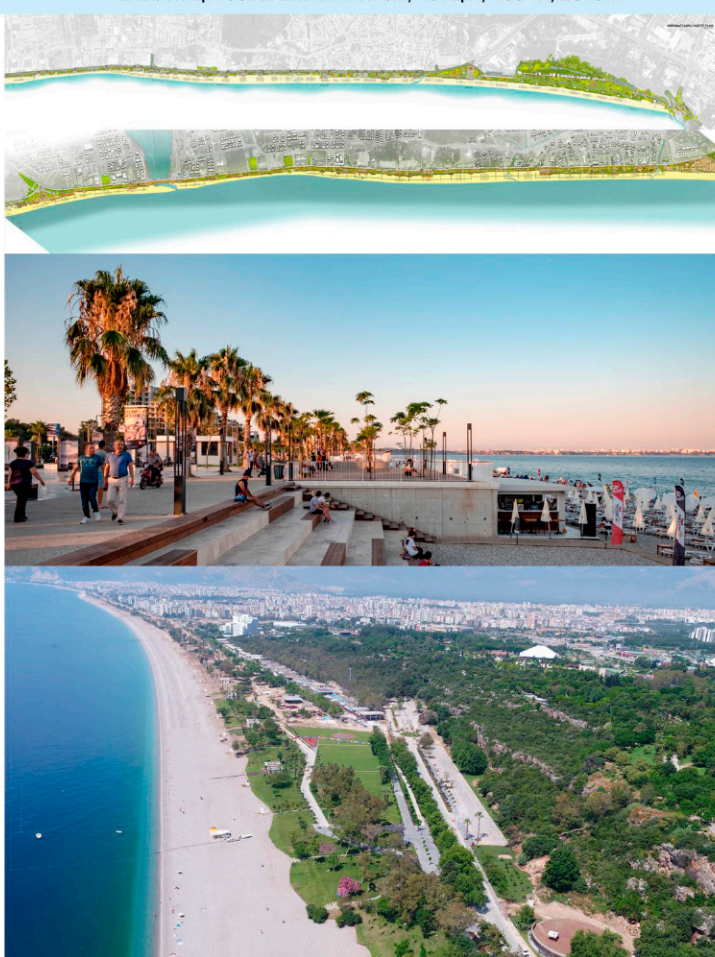
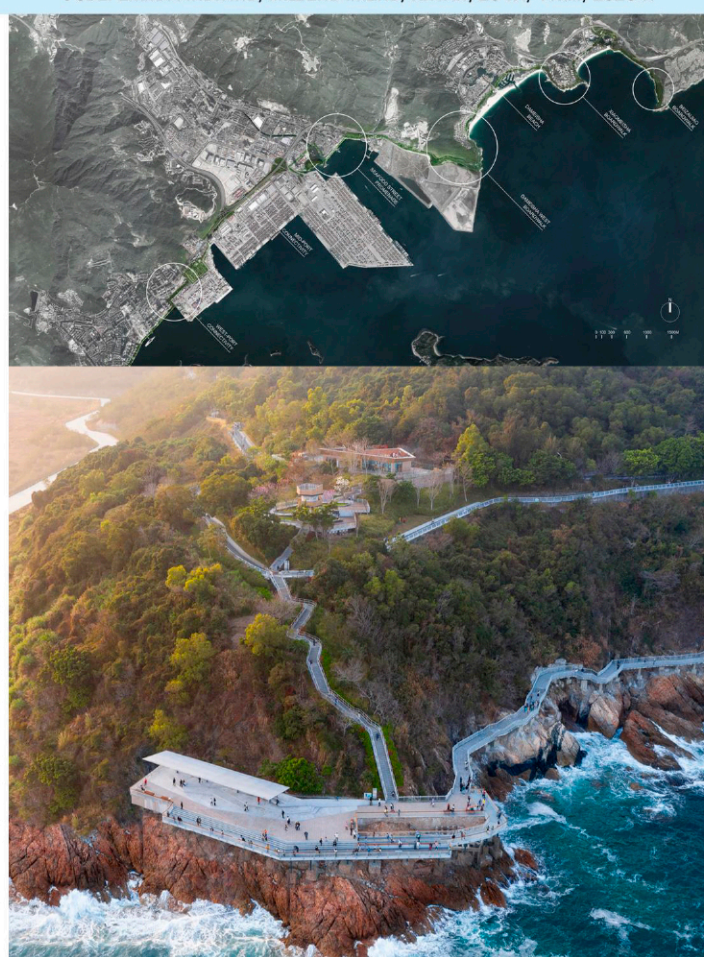


БАГАТОРІВНЕВІ НАБЕРЕЖНІ

Концепція набережної Одеси, Україна, 3,7 км, 2023 р.

Узбережжя Яньтянь, м.Шеньчжень, Китай, 20 га, 11км, 2020 р.

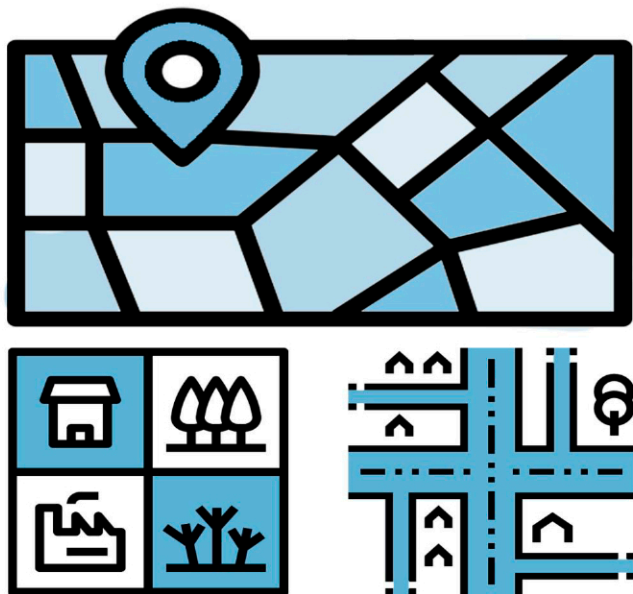
Реабілітація узбережжя Анталії, Турція, 100 га, 2018 р.



1.3. ФАКТОРИ І УМОВИ РЕАБІЛІТАЦІЇ МІСЬКИХ ПРИМОРСЬКИХ

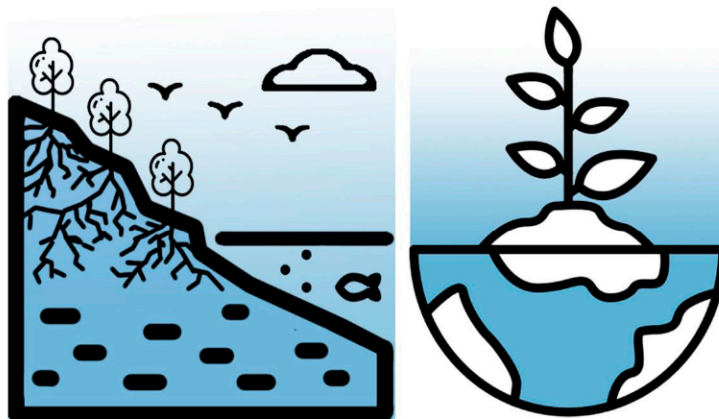
ФАКТОРИ

Містобудівні



- РОЗТАШУВАННЯ І ТЕРИТОРІАЛЬНІ ОСОБЛИВОСТІ
- ВУЛИЧНО-ДОРОЖНЯ ОРГАНІЗАЦІЯ
- ФУНКЦІОНАЛЬНЕ ЗОНУВАННЯ
- ОРГАНІЗАЦІЯ ВХОДІВ ТА ПАРКУВАЛЬНИХ МІСЦЬ

Природно-клімаичні



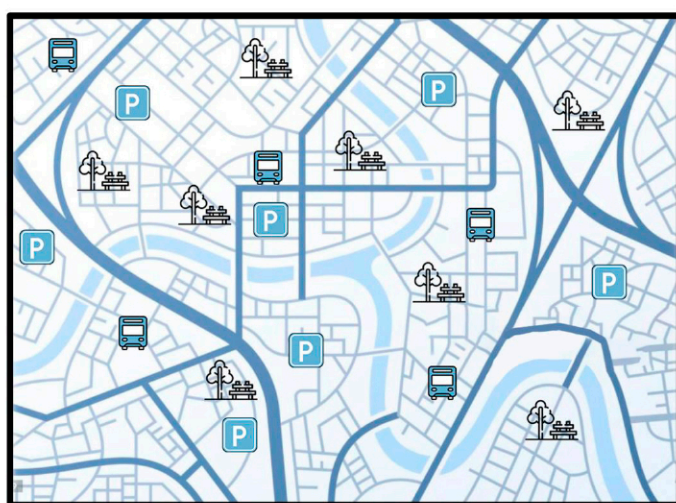
- СТАЛОГО РОЗВИТКУ І ЗБЕРЕЖЕННЯ МІСЦЕВОГО БІОРІЗНОМАНІТТЯ
- ВИСАДКА РОСЛИН ДЛЯ ЗАКРІПЛЕННЯ БЕРЕГІВ
- АДАПТАЦІЯ ІНФРАСТРУКТУРИ ДО КЛІМАТИЧНИХ ЗМІН ЕКОЛОГІЧНИМИ МЕТОДАМИ: ЗЕЛЕНІ ДАХИ, ЩІЛНЕ ОЗЕЛЕНЕННЯ МАСИВАМИ, ДЛЯ ЗАПОБІГАННЯ ПОВЕНІ

Естетичні



- ЗАЛУЧЕННЯ ІДЕЙНО-ХУДОЖНЬОЇ СКЛАДОВОЇ ПРИ ОРГАНІЗАЦІЇ ЛАНДШАФТНО-РЕКРЕАЦІЙНИХ ЗОН
- ВИКОРИСТАННЯ ШТУЧНОГО ОСВІТЛЕННЯ
- СТВОРЕННЯ ЛАНДШАФТНО-РЕКРЕАЦІЙНИХ ЗОН, ЩО ВИКЛИКАЮТЬ ПОЗИТИВНІ ЕМОЦІЇ

Містобудівні



- ЗАБЕЗПЕЧЕННЯ ДОСТАТНЬОЇ КІЛЬКІСТІ ПІШОХІДНИХ ТА ВЕЛОСИПЕДНИХ ДОРІЖОК
- СТВОРЕННЯ ЗРУЧНИХ ЗУПИНОК ГРОМАДСЬКОГО ТРАНСПОРТУ
- ОБМЕЖЕННЯ РУХУ ТРАНСПОРТНИХ ЗАСОБІВ НА ПРИМОРСЬКИХ ТЕРИТОРІЯХ
- ЗАБЕЗПЕЧЕННЯ ДОСТАТНЬОЇ КІЛЬКІСТІ МІСЦЬ ПАРКУВАННЯ

Природно-клімаичні



- ЗАСТОСУВАННЯ ПРИЙОМІВ ОЗЕЛЕНЕННЯ ДЛЯ ШУМОІЗОЛЯЦІЇ
- ВИКОРИСТАННЯ СПЕЦІАЛЬНИХ СВІТЛОВИХ ПРИЛАДІВ, ЩОБ НЕ ПОРУШУВАТИ ПРИРОДНІ ЦИКЛИ

Естетичні



- ФОРМУВАННЯ ІДЕНТИЧНОГО І ПРИВАБЛИВОГО МОРСЬКОГО ФАСАДУ МІСТА, ЯКИЙ ВИДНО З МОРЯ
- ВИКОРИСТАННЯ ІННОВАЦІЙНИХ ЗАХОДІВ В ПРОЦЕСІ ЛАНДШАФТНОЇ ОРГАНІЗАЦІЇ ТАКИХ ТЕРИТОРІЙ (ШТУЧНЕ СВІТЛЕННЯ, ДЕКОРАТИВНЕ ПОКРИТТЯ, ТОЩО)

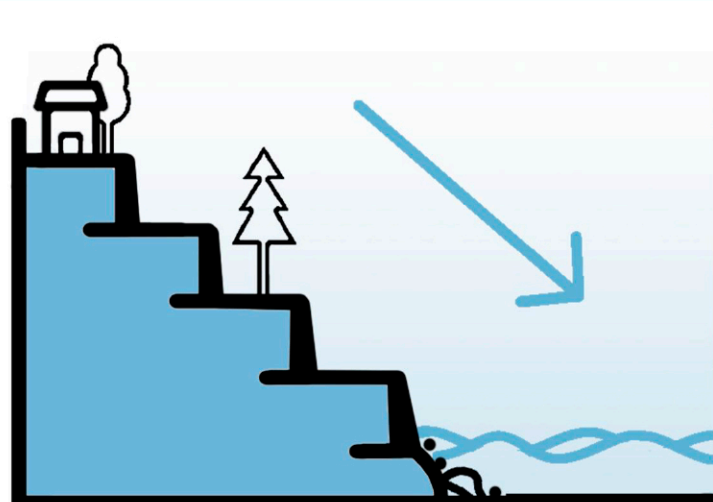
УМОВИ

Природно клімаичні



- ЗНИЖЕННЯ РІВНЯ ІСНУЮЧОГО ЗАБРУДНЕННЯ ТА ШКІДЛИВОГО ВПЛИВУ НАВКОЛИШНЬОГО СЕРЕДОВИЩА
- ВИКОРИСТАННЯ ШТУЧНОГО ОСВІТЛЕННЯ
- НЕОБХІДНО ВРАХУВАТИ РІЗНІ ВИДИ ЗАБРУДНЕННЯ, ЩО ЗДІЙСНЮЮТЬ ВПЛИВ НА АКВАТОРІЮ МОРЯ

Інженерно-технічні



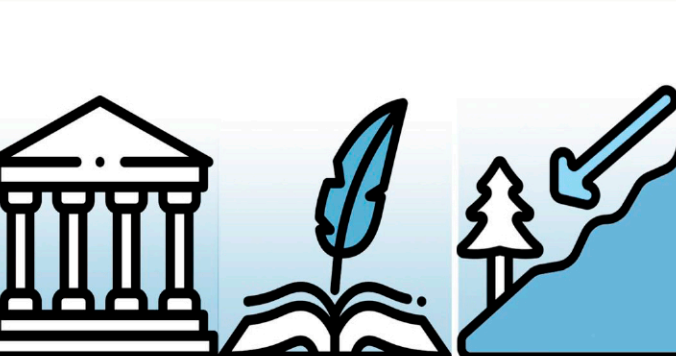
- ІНЖЕНЕРНА ПІДГОТОВКА ТА ОБЛАДНАННЯ ТЕРИТОРІЇ НЕОБХІДНИМИ ЗАХОДАМИ
- ВРАХУВАННЯ ВЕРТИКАЛЬНОГО ПЛАНУВАННЯ ВІДПОВІДНО ДО ІСНУЮЧОГО РЕЛЬЄФУ
- ВРАХУВАННЯ РЕЛЬЄФУ ПРИ ВИКОРИСТАННІ ПІДЗЕМНИХ ПРОСТОРІВ ТА КОНСОЛЬНИХ КОНСТРУКЦІЙ

Соціально-економічні



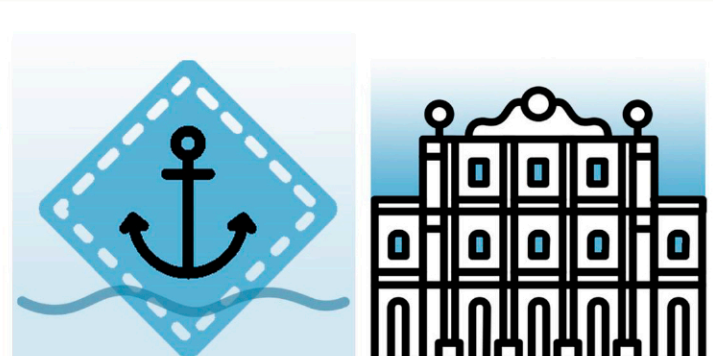
- ПРАВИЛЬНА ОРГАНІЗАЦІЯ ЛАНДШАФТНО-РЕКРЕАЦІЙНОГО ПРОСТОРУ
- ЗАЛУЧЕННЯ ІНВЕСТИЦІЙ ДЛЯ ІНФРАСТРУКТУРНИХ ПРОЄКТІВ, ЕКОЛОГІЧНІ ІНІЦІАТИВИ, ВЛАШТУВАННЯ ІНЖЕНЕРНИХ СПОРУД ТОЩО
- СТВОРЕННЯ ГАРНИХ УМОВ ВІДПОЧИНКУ ДЛЯ ПРИВЕРТАННЯ ТУРИСТІВ
- ЗАБЕЗПЕЧЕННЯ СТАЛОГО РОЗВИТКУ РЕКРЕАЦІЙНИХ ЗОН

Культурно-історичні



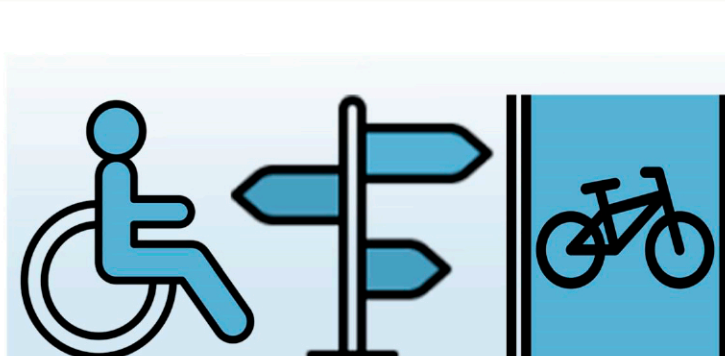
- ІСНУЮЧИЙ РЕЛЬЄФ ТА ІНШІ ПРИРОДНІ ОСОБЛИВОСТЕЙ МІСЦЕВОСТІ, ЩО ФОРМУЮТЬ МОРСЬКИЙ ФАСАДУ МІСТА
- АРХІТЕКТУРНІ ОСОБЛИВОСТІ, ДЛЯ ЗБЕРЕЖЕННЯ МІСЦЕВОГО СТИЛЮ ТА НАЦІОНАЛЬНИХ ОСОБЛИВОСТЕЙ
- МІСЦЕВИЙ ФОЛЬКЛОР (ЛЕГЕНДИ, КАЗКИ, ПІСНІ ТОЩО), ЩО ДОПОМАГАЮТЬ СТВОРИТИ ІДЕНТИЧНИЙ ЛОКАЛЬНИЙ СТИЛЬ

Культурно-історичні



- ВРАХУВАННЯ ІСНУЮЧИХ НАЗЕМНИХ І ПІДЗЕМНИХ ІСТОРИЧНИХ ОБ'ЄКТІВ ТА ЇХ ОХОРОНА
- ОБЛАШТУВАННЯ ТУРИСТИЧНИХ МАРШРУТІВ НАВКОЛО ІСТОРИЧНОЇ СПАДЩИНИ ЗАДЛЯ ПРИВЕРТАННЯ УВАГИ ВІДВІДУВАЧІВ ДО МІСЦЕВОЇ КУЛЬТУРИ

Антропометричні



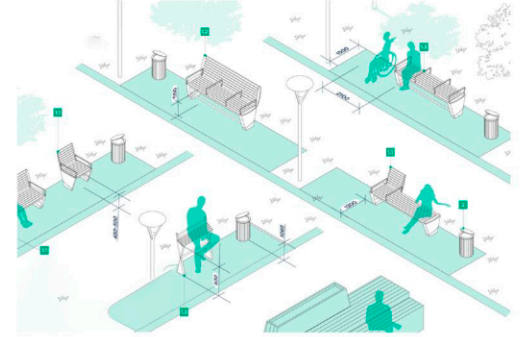
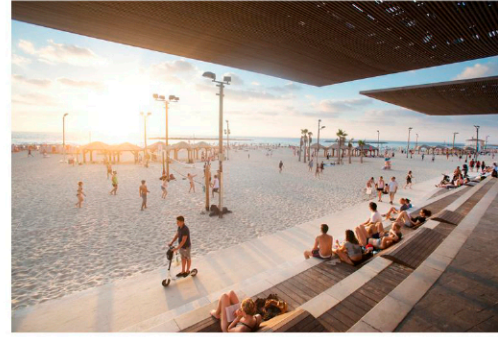
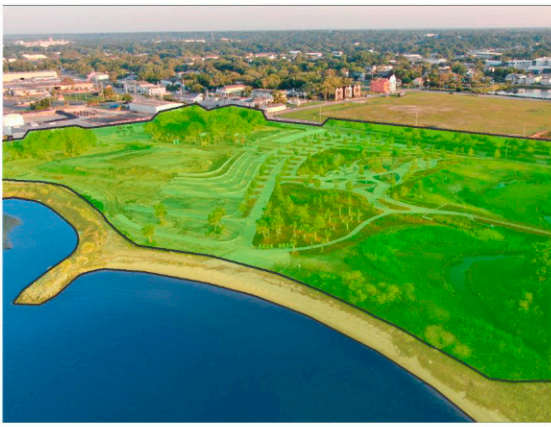
- ЗДОСТУПНІСТЬ ДЛЯ ВСІХ ГРУП НАСЕЛЕННЯ ЗАСОБИ ІНФОРМАЦІЙНОЇ КОМУНІКАЦІЇ
- ВЕРТИКАЛЬНІ ТА ГОРИЗОНТАЛЬНІ КОМУНІКАЦІЇ
- РЕКРЕАЦІЙНІ ЗОНИ ВІДПОЧИНКУ ДЛЯ ВСІХ ГРУП НАСЕЛЕННЯ
- ІНКЛЮЗИВНІ ТРАНСПОРТНІ ЗАСОБИ ТА ЗУПИНКИ ГРОМАДСЬКОГО ТРАНСПОРТУ
- ДОРІЖКИ ДЛЯ ПІШОХІДІВ, ВЕЛОСИПЕДІВ ТА САМОКАТІВ

РОЗДІЛ 2. ТЕОРЕТИЧНЕ ОБГРУНТУВАННЯ ЗАСАД З РЕАБІЛІТАЦІЇ МІСЬКИХ ПРИМОРСЬКИХ ЛАНДШАФТНО-РЕКРЕАЦІЙНИХ ТЕРИТОРІЙ

2.1. Вимоги до організації міських приморських ландшафтно-рекреаційних територій

ПРОСТОРОВО-ПЛАНОВАЛЬНА СТРУКТУРА

БЛАГОУСТРІЙ НАБЕРЕЖНОЇ



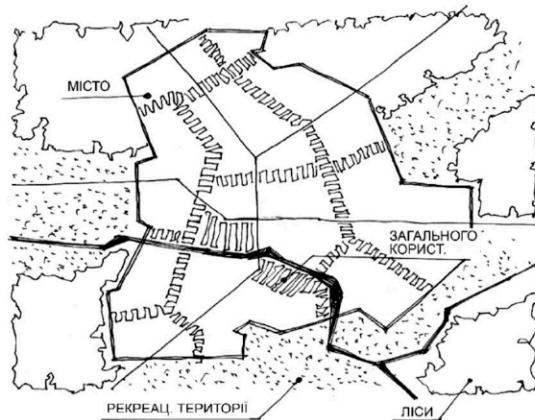
Облаштування майданчиків для відпочинку (урни, лави тощо)

Облаштування рекреаційних зон скульптурами, фонтанами, тінювими навісами, суп

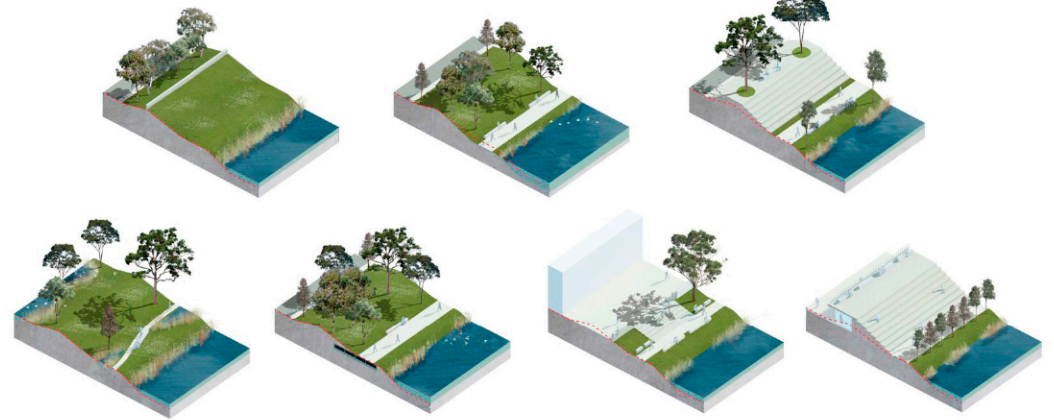
Створення зручних пішохідних доріжок (ухил не більше 1:20), із відповідними засобами інформації

Облаштування пляжів гардеробними, туалетами, медичними пунктами, рятувальною вежею тощо

| Функціональні зони парку | Площа |
|---------------------------------|---------|
| Культурно-масивих заходів | 5-17 % |
| Тихого відпочинку та прогулянок | 50-75 % |
| Культурно-просвітніх закладів | 3-8 % |
| Відпочинку дітей | 5-10 % |
| Культурно-оздоровча | 10-20 % |
| Господарська | 1,5 % |

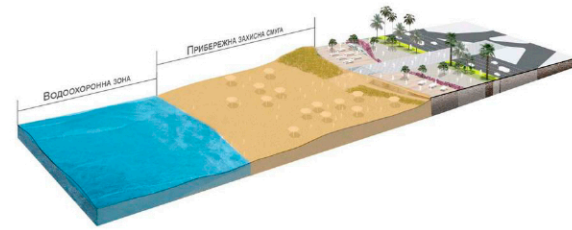
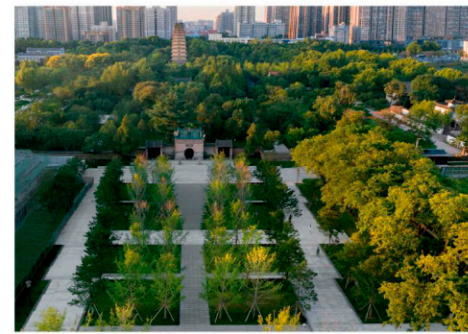
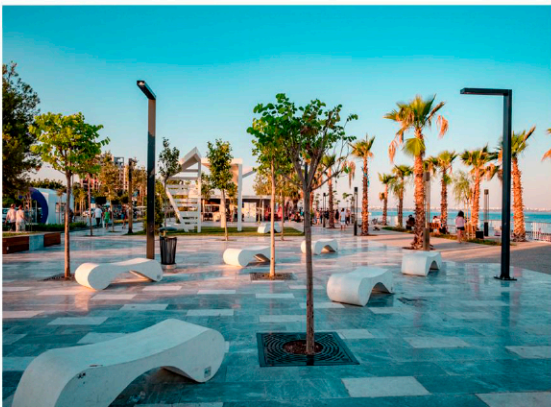


СИСТЕМА ОЗЕЛЕНЕНИХ ТЕРИТОРІЙ ЗАГАЛЬНОГО КОРИСТУВАННЯ У НАСЕЛЕНОМУ ПУНКТІ



СОЦІАЛЬНЕ ОБСЛУГОВУВАННЯ НАСЕЛЕННЯ

ОХОРОНА ЛАНДШАФТНИХ ТЕРИТОРІЙ ТА КУЛЬТУРНОЇ СПАДЩИНИ



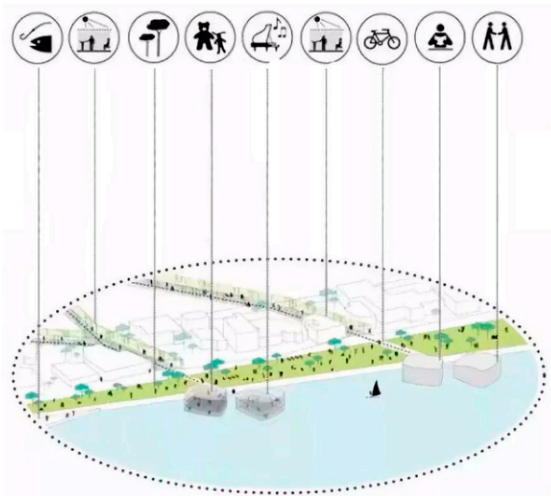
Охорона цінного природного оточення пам'яток культурної спадщини

Створення водоохоронних зон та прибережно захисних смуг (не менше 50 м)

Зони охоронюваного ландшафту та акваторій

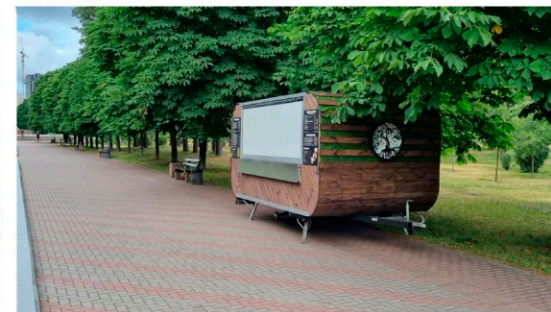
Збереження цінних природних якостей ландшафту пам'яток

Ліквідація будівель, споруд і насаджень, що псують цей ландшафт



Вимоги і рекомендації

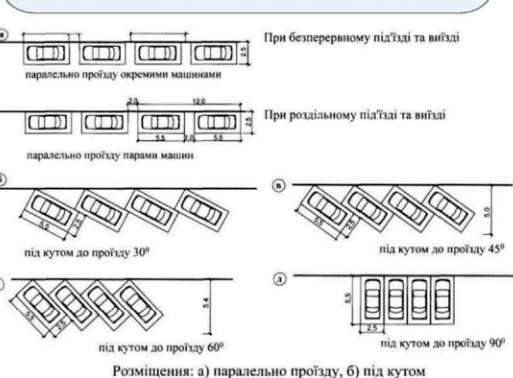
- Допускається розміщення спортивних, комунальних об'єктів, підприємств громадського харчування.
- Медпункти та рятувальні станції варто розташовувати на пляжній та прилеглих зони, на підвищеній ділянці
- На курортних територіях передбачаються реабілітаційні санаторно-курортні та рекреаційні заклади, різні підприємства курортного обслуговування, парки, пляжі
- Передбачається створення бальнеотехнічних, берегозміцнювальних та інших інженерних об'єктів



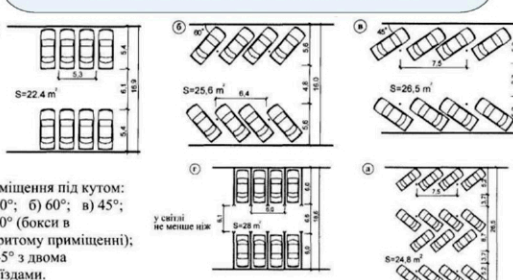
ТРАНСПОРТНА ТА ПІШОХІДНА ІНФРАСТРУКТУРА

ЕРГОНОМІКА ТА ІНКЛЮЗИВНІСТЬ

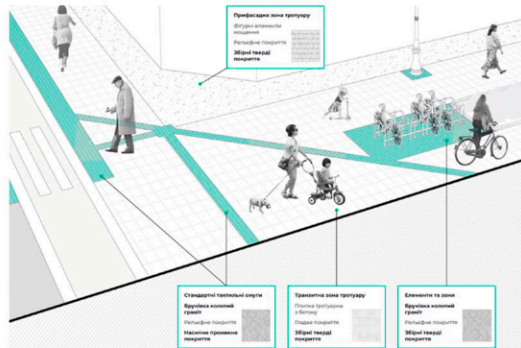
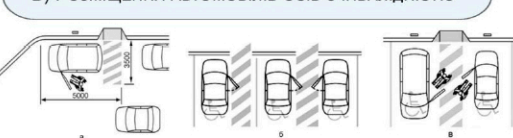
А) Розміщення автомобілів на відкритих стоянках



Б) Розміщення автомобілів у гаражах

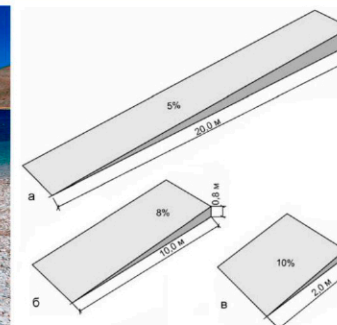
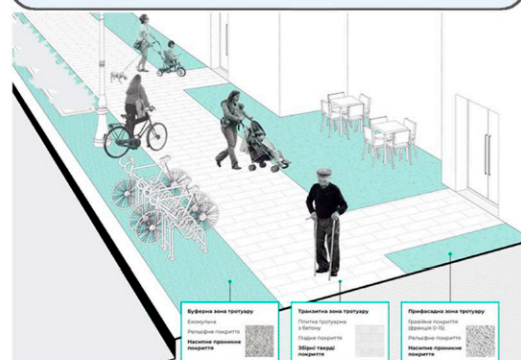


В) Розміщення автомобілів осіб з інвалідністю



Вимоги

- Ширина пішохідної смуги - кратна 0,75 м, із тактильними смугами (без огорож)
- Ширина велосипедної смуги - 1,85 м і 2,5 м (одно- і двосторонній рух)
- Мінімальна площа місця зберігання авто - 25 м²
- Розмір машиномісця: 2,5 × 5,3 м і 3,5 × 5,3 м (для МГН)



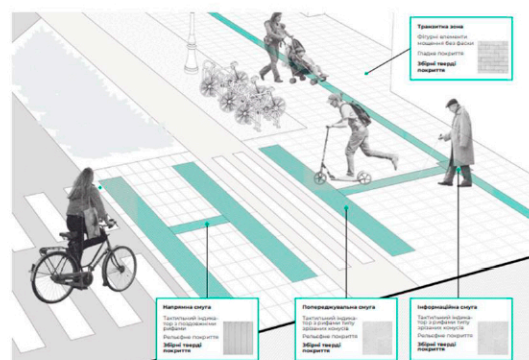
Зручні рекреаційні зони для МГН і відповідні засоби вертикальної і горизонтальної комунікації

Повздовжній ухил пішохідних шляхів ≤ 5%; зовнішні пандусів ≤ 8%

Вимоги

Ширина двосторонніх пішохідних шляхів ≥ 1,8 м, із засобами орієнтації та інформаційної підтримки

Площа парків ≥ 2 га; Морських пляжів: 4-10 м²/люд



2.2. Підходи до реабілітації міських рекреаційних територій на узбережжі морів

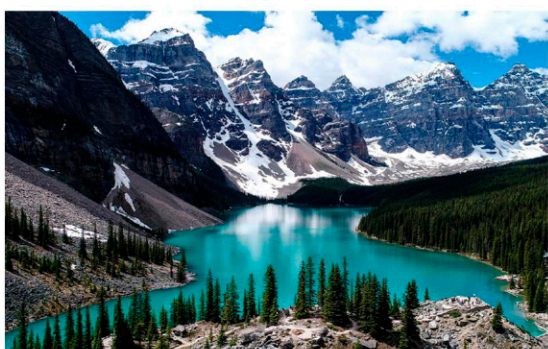
ІСТОРИКО-КУЛЬТУРНИЙ

Визначаються особливості еволюційно-генетичного формування території, забудови і місцеві собливості

Створення тематичних маршрутів, біля історичних об'єктів



Занесення об'єктів до списку історичних охоронюваних пам'яток



Використання місцевої символіки, фольклору та історії у проєктуванні



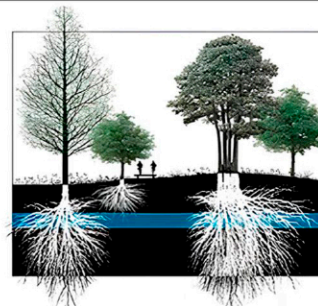
Створення тематичних парків, пов'язаних із місцевою культурою



ЛАНДШАФТНО-ЕКОЛОГІЧНИЙ

- АНАЛІЗ ВИКОРИСТАННЯ І ЗБЕРЕЖЕННЯ ІСНУЮЧОГО ЛАНДШАФТУ МІСЦЕВОСТІ, ОСОБЛИВО ЩО ФОРМУЄ МОРСЬКИЙ ФАСАД МІСТА;
- РОЗВИТОК ТА ЗБЕРЕЖЕННЯ СИСТЕМИ ОЗЕЛЕНЕННЯ, З ОРІЄНТАЦІЮ НА МІСЦЕВУ ФЛОРУ;
- РОЗДІЛЕННЯ НАБЕРЕЖНОЇ НА РІЗНІ РІВНІ, ВІДПОВІДНО ДО ІСНУЮЧОГО РЕЛЬЄФУ.

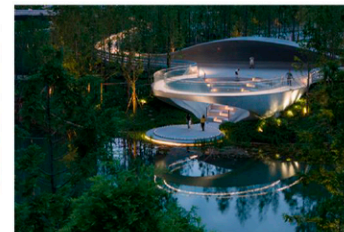
ПРИРОДООРІЄНТОВАНІ РІШЕННЯ (ВИСАДКА РОСЛИН, ЩО ЗАКРІПЛЮЮТЬ ҐРУНТ, ИКОРИСТАННЯ РОСЛИН, ЩО АДАПТОВАНІ ДО МІСЦЕВИХ



СТВОРЕННЯ БУФЕРНИХ ЗЕЛЕНИХ ЗОН МІЖ УРБАНІЗОВАНИМ І ЛАНДШАФТНО-РЕКРЕАЦІЙНИМ СЕРЕДОВИЩЕМ

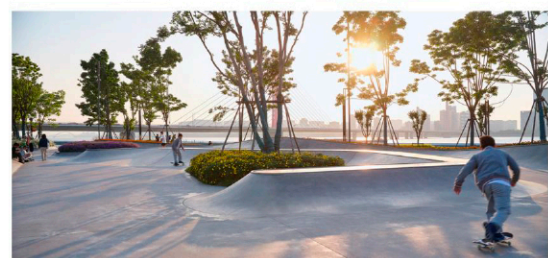
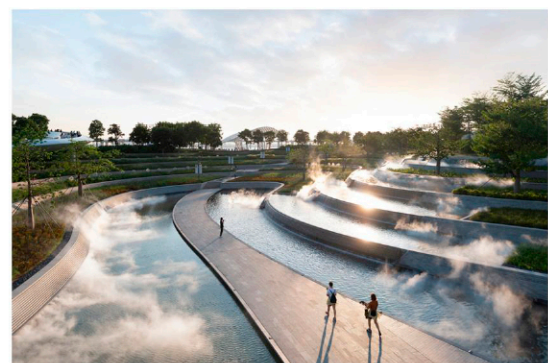


ЗБЕРЕЖЕННЯ МІСЦЕВОГО ЛАНДШАФТУ СТИВОРЕННЯМ ПІШХОДНОЇ ТА ВЕЛОСИПЕДНОЇ ІНФРАСТРУКТУРИ НА РІЗНИХ РІВНЯХ РЕЛЬЄФУ ТА ПІДВИСНИХ МАРШРУТІВ

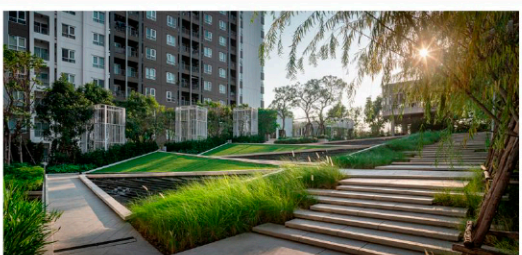


СОЦІАЛЬНИЙ

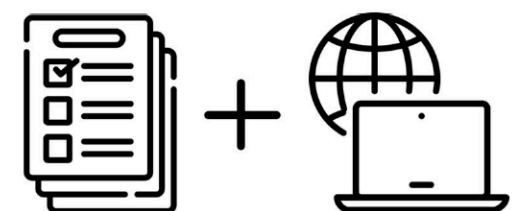
Використання підходу дозволяє якнайглибше проаналізувати та забезпечити потреби всіх відвідувачів території, зробивши простір комфортним і доступним для різних соціальних груп



Зони тихого та активного відпочинку

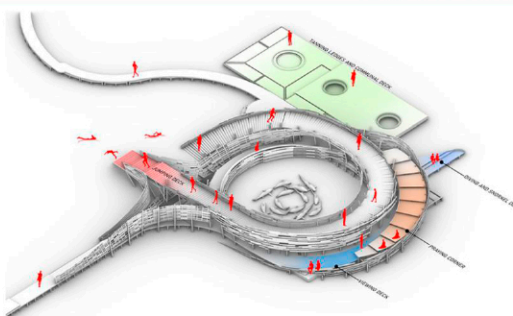


БЕЗБАР'ЄРНЕ СЕРЕДОВИЩЕ

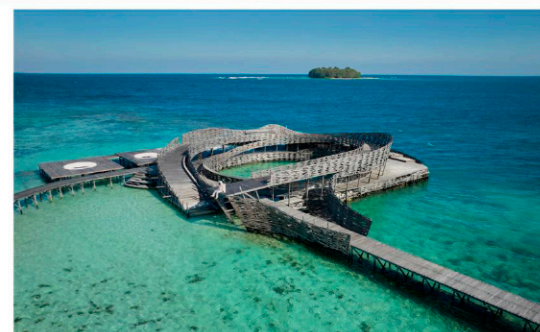


Опитування, цифрові платформи, майданчики для партисипації

БАГАТОФУНКЦІОНАЛЬНИЙ



Зони для плавання

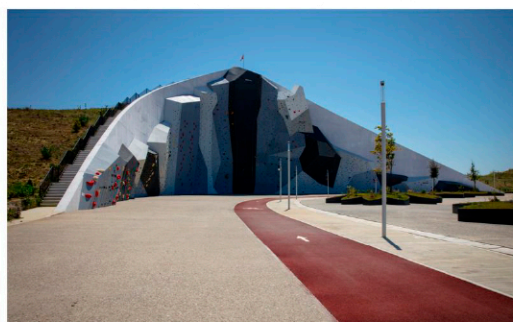


Оглядові і спортивні майданчики

ПЕРЕДБАЧАЄТЬСЯ УРІЗНОМАНІТНЕННЯ СЕРЕДОВИЩА, ЗАВДЯКИ СТИВОРЕННЮ РІЗНИХ ФУНКЦІОНАЛЬНИХ ЗОН, ВРАХОВУЮЧИ ІСТОРИЧНЕ ПРИЗНАЧЕННЯ, ПОТРЕБИ І ПОБАЖАННЯ ВІДВІДУВАЧІВ, А ТАКОЖ ЗАЛУЧЕННЯ НОВИХ ВИДІВ АКТИВНОСТЕЙ.

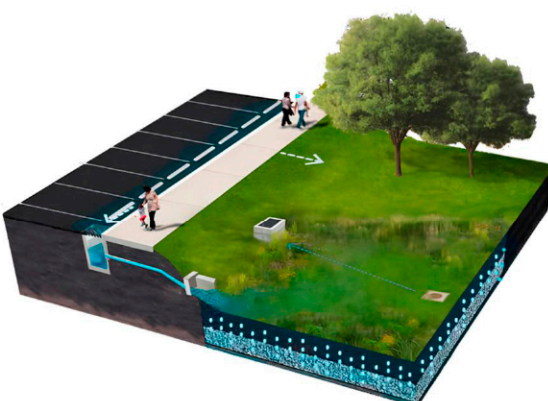
Скеледроми

Ландшафтні парки



ТЕХНОЛОГІЧНИЙ

СИСТЕМИ ЗБОРУ ТА АВТОМАТИЧНОГО ЗРОЩЕННЯ



Впроваджуються сучасні технології, які забезпечують потреби ландшафтно-рекреаційних зон, роблять їх більш автономними, екологічними і сприятимуть очищенню від різного забруднення цих територій

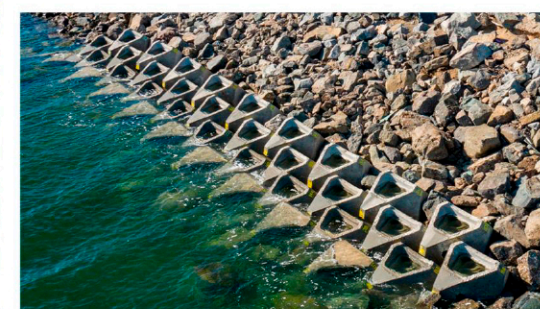
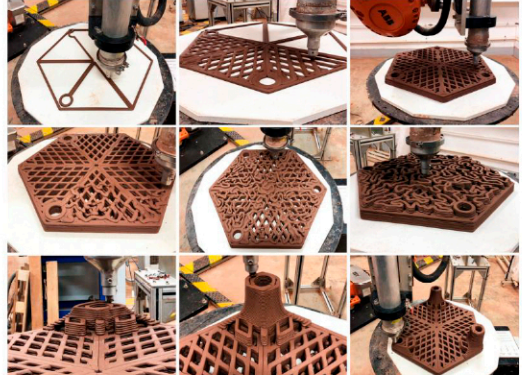
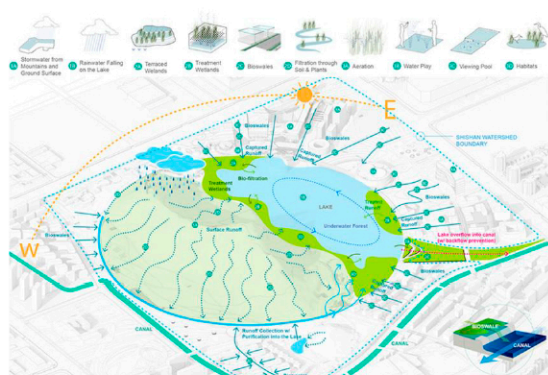
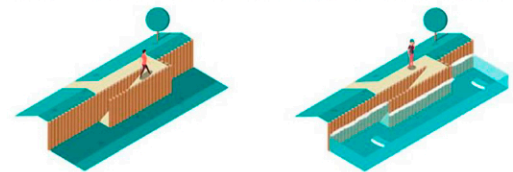
Штучні рифи



Сонячні панелі та енергоефективне освітлення



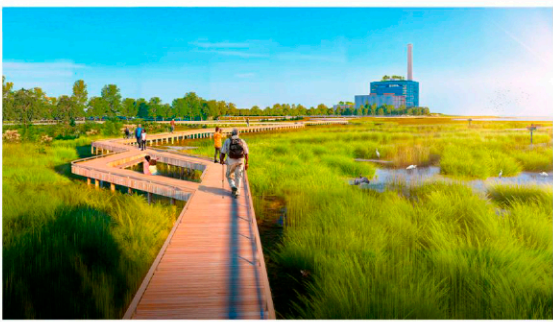
БЕРЕГОУКРІПЛЮЮЧІ КОСТРУКЦІЇ



2.3. Принципи реабілітації міських приморських ландшафтів

ЗБЕРЕЖЕННЯ ТА ВІДНОВЛЕННЯ ЕКОСИСТЕМ

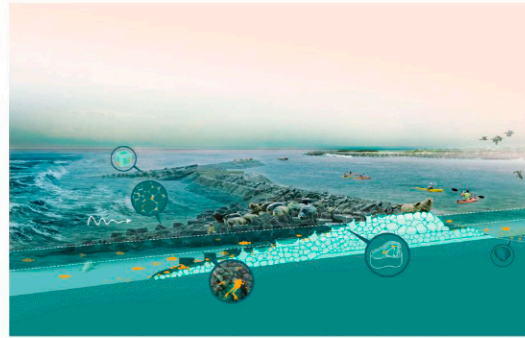
ЗАСТОСУВАННЯ СУЧАСНИХ ТЕХНОЛОГІЙ ЩОДО ЛАНДШАФТНОЇ ОРГАНІЗАЦІЇ



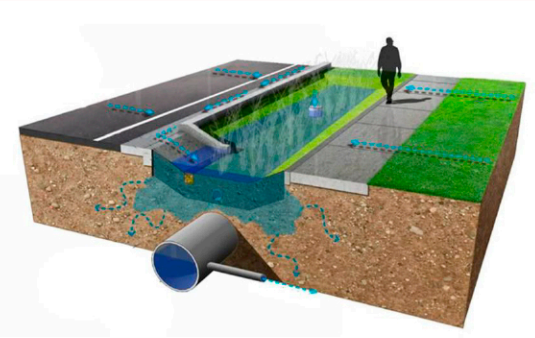
Відновлення та розвиток місцевої флори та фауни



Відновлення природного ландшафту з урахуванням гідрологічного режиму та ерозійних процесів



Використання сучасних засобів для стабілізації ґрунтів і запобігання повеней



Встановлення дренажних систем із біофільтрацією стічних вод

Передбачається розвиток природного середовища, його вивчення, збереження залишків первинної екосистеми та відтворення втрачених елементів природного ландшафту

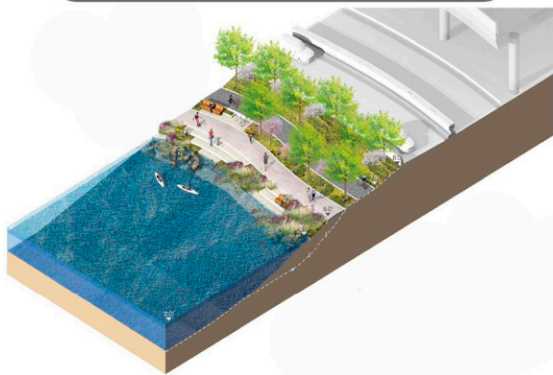
Передбачається впровадження сучасних, екологічно орієнтованих, ресурсоефективних і захисних технологій задля ефективної реабілітації та експлуатації об'єктів

Формування буферних зон між урбанізованою територією та природними ландшафтами

Усунення забруднюючих факторів

Застосування легких конструкцій (модульних та легкозбірних)

Застосування технологій для комфортного пересування та відпочинку



СТІЙКОГО ОЗЕЛЕНЕННЯ

ПАРТИЦИПАЦІЇ

Використання ідентичної флори, що адаптована до місцевих умов

Інтеграція системи збору опадів для живлення рослин

Передбачається залучення різних соціальних груп до процесу реабілітації на етапі розробки пропозицій і прийняття рішень

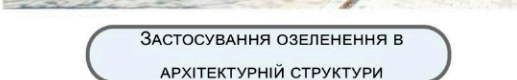
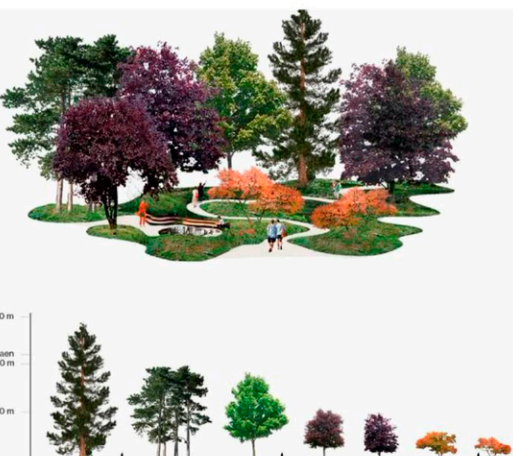
Спільне формування цілей проєкту з місцевою громадою



Передбачає створення системи озеленення, яка забезпечить сталий розвиток і збереження флори, що здатна адаптуватися до зміни умов, без значного втручання людини



Створення відкритих онлайн-платформ для обговорення проєктів, надання зворотного зв'язку



Застосування багаторівневої структури озеленення

Застосування озеленення в архітектурній структурі

ФУНКЦІОНАЛЬНОЇ ДИФЕРЕНЦІАЦІЇ ТЕРИТОРІЙ

Передбачається просторове розмежування міських приморських територій за функціями з метою формування гармонійного, зручного та різноманітного середовища для різних груп користувачів

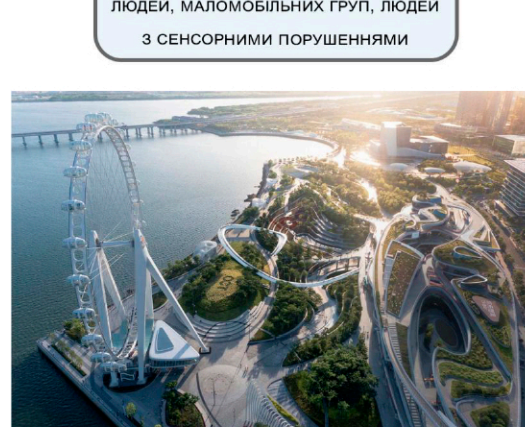


Планування території з чітким виділенням зон за домінуючою функцією з урахуванням сезонних активностей

Формування багаторівневої системи просторів

Врахування потреб дітей, літніх людей, маломобільних груп, людей з сенсорними порушеннями

Створення мобільних архітектурних елементів, які можуть трансформуватись залежно від потреб



3.1. АНАЛІЗ ВИХІДНОЇ СИТУАЦІЇ

СХЕМА РОЗТАШУВАННЯ ДІЛЯНКИ ПРОЄКТУВАННЯ В СТРУКТУРІ МІСТА М 1:50 000

СХЕМА ТРАНСПОРТНОЇ МОБІЛЬНОСТІ ТА ІНФРАСТРУКТУРИ М 1:20 000

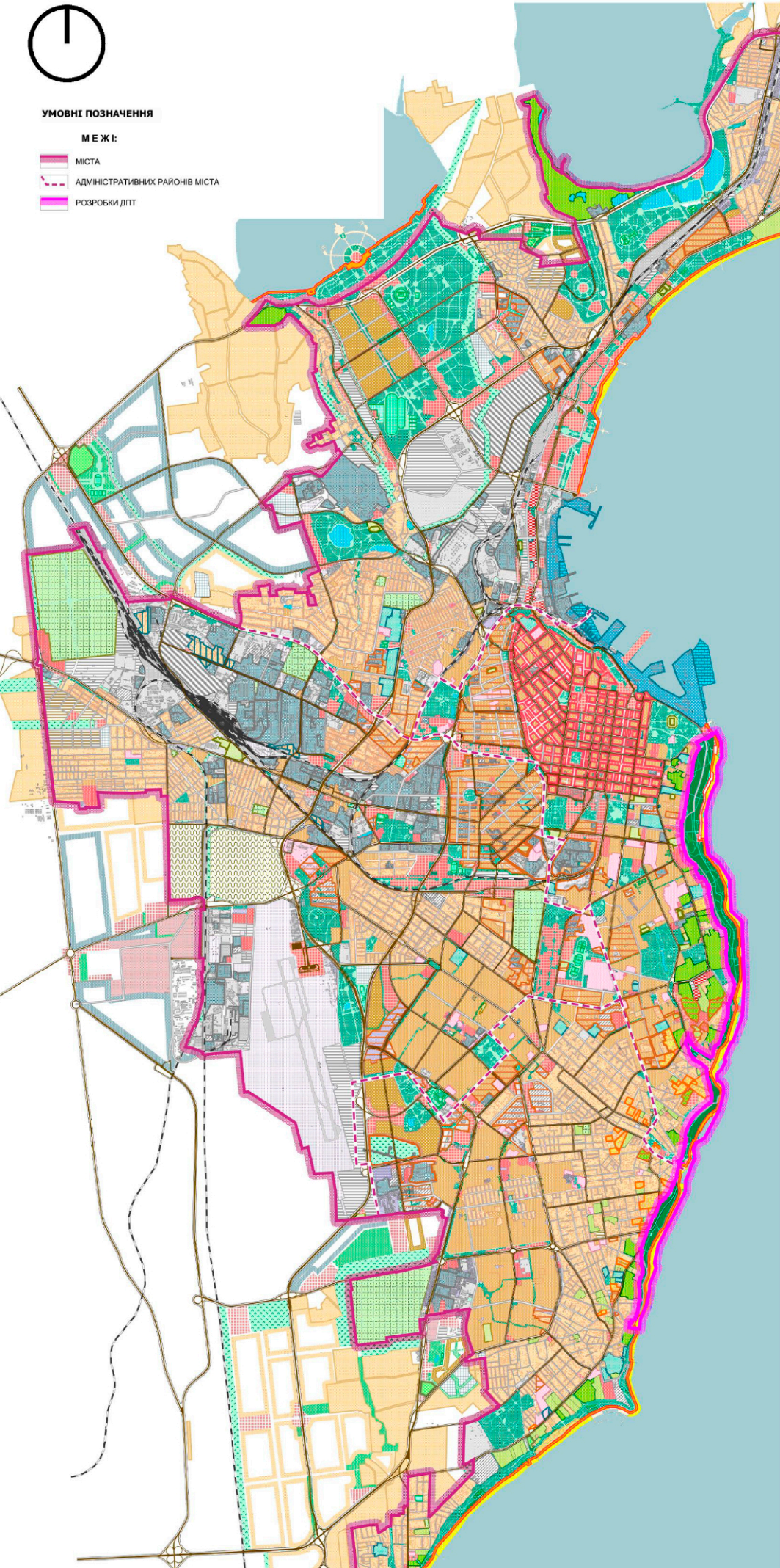
СХЕМА ГЕОМОРФОЛОГІЧНОГО АНАЛІЗУ М 1:20 000



УМОВНІ ПОЗНАЧЕННЯ

МЕЖІ:

- МІСТА
- АДМІНІСТРАТИВНИХ РАЙОНІВ МІСТА
- РОЗРОБКИ ДІТТ

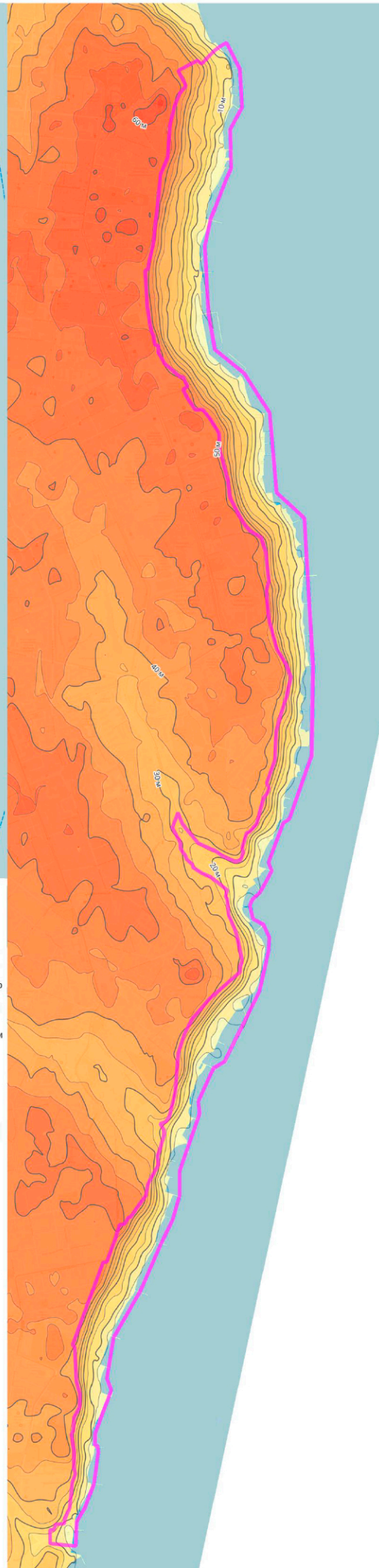


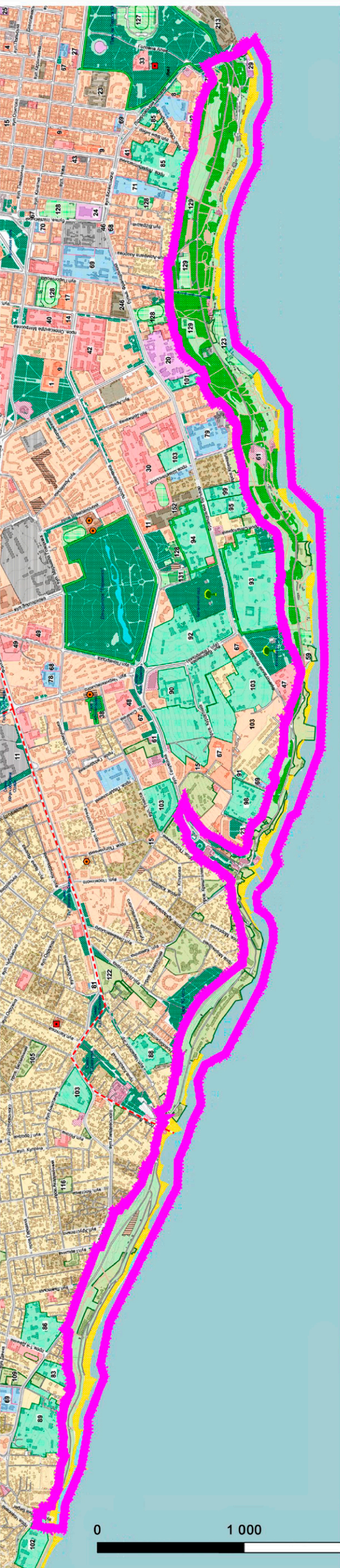
УМОВНІ ПОЗНАЧЕННЯ

- Зупинки громадського транспорту
- Магістральні вулиці загальноміського значення
- Магістральні вулиці районного значення
- Рух громадського транспорту
- Велосипедні доріжки
- Морські прогулянкові маршрути
- Вулиці
- Прозіди
- Паркові дороги
- Канатна дорога
- Входи на ділянку
- Межа території проєктування

УМОВНІ ПОЗНАЧЕННЯ

- Висотні позначки рельєфу
- 5.0 - 0.0
 - 0.0 - 5.0
 - 5.0 - 10.0
 - 10.0 - 15.0
 - 15.0 - 20.0
 - 20.0 - 25.0
 - 25.0 - 30.0
 - 30.0 - 35.0
 - 35.0 - 40.0
 - 40.0 - 45.0
 - 45.0 - 50.0
 - 50.0 - 55.0
 - 55.0 - 60.0
 - 60.0 - 65.0
 - 65.0 - 70.0
- Горизонталі
- Межа території проєктування





УМОВНІ ПОЗНАЧЕННЯ

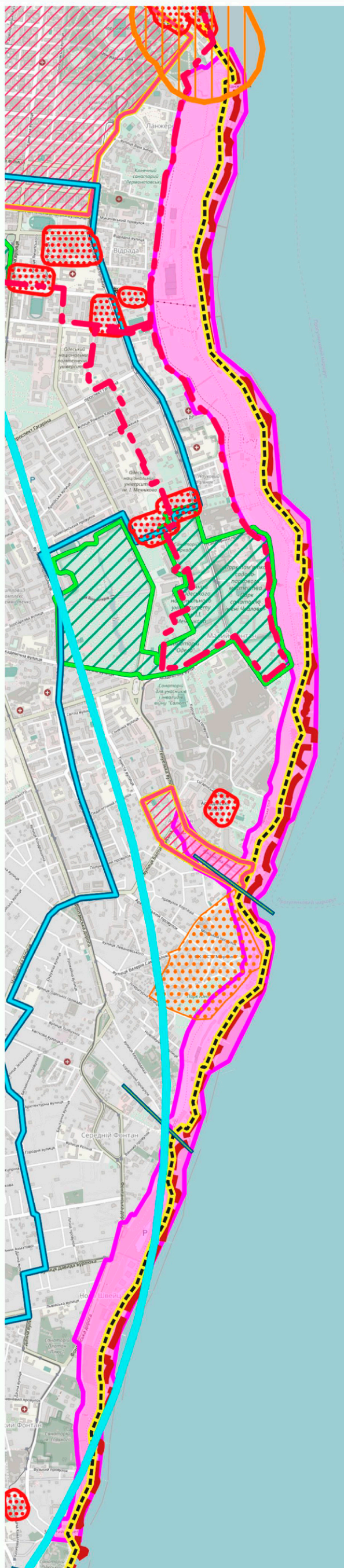
ТЕРИТОРІЇ

- БАГАТОКВАРТИРНОЇ ЖИТЛОВОЇ ЗАБУДОВИ
- ОДНОКВАРТИРНОЇ САДИБНОЇ ЗАБУДОВИ
- АДМІНІСТРАТИВНИХ, ГРОМАДСЬКИХ І ДІЛОВИХ УСТАНОВ
- ЗАКЛАДІВ НАУКИ ТА ОСВІТИ
- ЗАКЛАДІВ ОХОРОНИ ЗДОРОВ'Я
- САНАТОРНО-ОЗДОРОВЧИХ УСТАНОВ
- РЕКРЕАЦІЙНИХ УСТАНОВ
- ФІЗКУЛЬТУРНО-СПОРТИВНИХ СПОРУД
- ПІДПРИЄМСТВ ТОРГІВЛІ І ГРОМАДСЬКОГО ХАРЧУВАННЯ
- ЗАКЛАДІВ КУЛЬТУРИ ТА МИСТЕЦТВА
- КУЛЬТОВИХ СПОРУД
- ЗЕЛЕНИХ НАСАДЖЕНЬ ЗАГАЛЬНОГО КОРИСТУВАННЯ (ПАРКИ, СКВЕРИ, БУЛЬВАРИ)
- ПАРКІВ-ПАМ'ЯТОК САДОВО-ПАРКОВОГО МІСТЕЦТВА
- БОТАНИЧНОГО САДУ
- ЗООПАРКУ
- ІНШИХ БАГАТОРІЧНИХ НАСАДЖЕНЬ
- ВІЛЬНІ ВІД БАГАТОРІЧНИХ НАСАДЖЕНЬ
- ДАЧНО-БУДІВЕЛЬНИХ КООПЕРАТИВІВ
- СІЛЬСЬКОГОСПОДАРСЬКОГО ВИКОРИСТАННЯ
- ПЛЯЖІВ, ВОДНИХ ПРОСТОРІВ
- ПРОМИСЛОВИХ ПІДПРИЄМСТВ
- БУДІВЕЛЬНИХ ОРГАНІЗАЦІЙ
- КОМУНАЛЬНО-СКЛАДСЬКИХ ОБ'ЄКТІВ
- ГАРАЖІВ ТА СТОЯНОК АВТОТРАНСПОРТУ
- ПІДПРИЄМСТВ ТРАНСПОРТУ
- СПЕЦІАЛЬНОГО ПРИЗНАЧЕННЯ
- КЛАДОВИЦЬ
- НЕЗАБУДОВАНІ
- ІНШІ
- ВУЛИЦІ З ТВЕРДИМ ПОКРИТТЯМ
- ЕСТАКАДА ПОРТУ
- ЗАЛІЗНИЦЯ ЗІ СМУГОЮ ВІДВОДУ
- КАНАТНА ДОРОГА
- НАВТОПРОВІД

УМОВНІ ПОЗНАЧЕННЯ

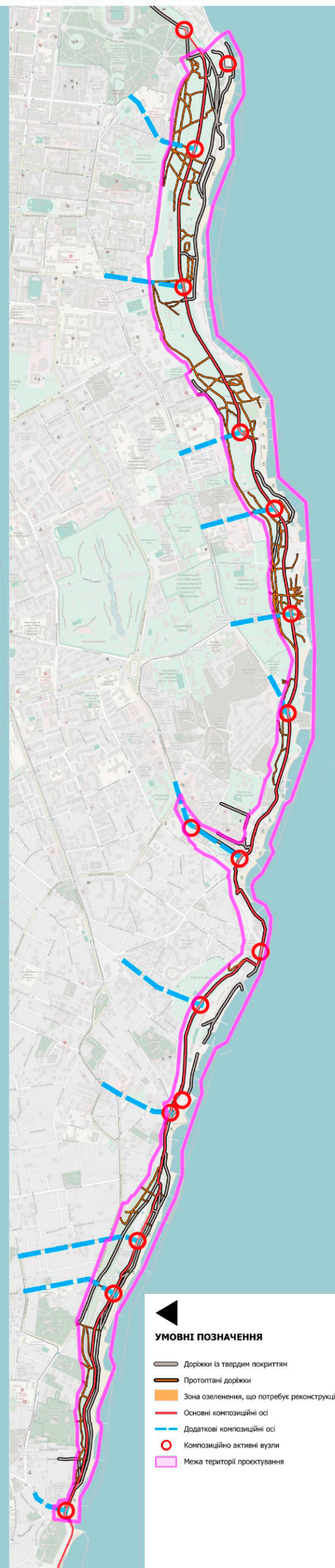
- Межа м. Одеса
 - Межі історичного ареалу
 - Межа розробки ДПТ
- Існуючі обмеження
- За акустичним режимом
 - За обмеженням висотності забудови
 - Обмеження_Аеропорт
 - Система моніторингу
 - Дошова каналізація
 - Санітарно-захисні зони
 - Промислових виробництв
 - 3 класу шкідливості (300 м)
 - 4-5 класу шкідливості (100-50 м)
- Проектні обмеження
- Межі територій зон охорони пам'яток
 - Охоронні зони
 - Зони охороненого ландшафту
 - Зони охорони археологічного культурного шару (об'єктів археологічної спадщини)
 - Природоохоронні території (пропозиції)
 - Водоохоронна зона моря і лиманів
 - Прибережні захисні смуги моря і лиманів

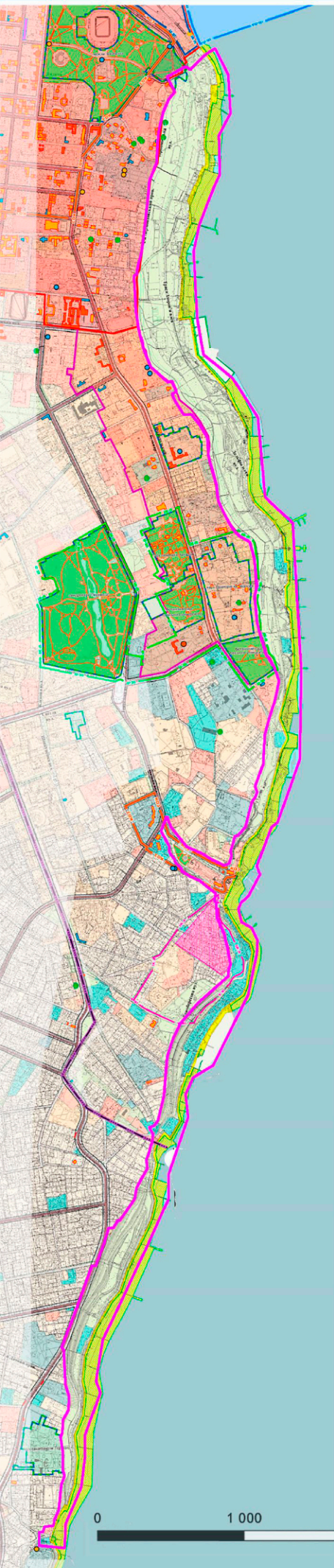
0 1 000 2 000



УМОВНІ ПОЗНАЧЕННЯ

- Доріжки із твердим покриттям
- Протоптані доріжки
- Зона озеленення, що потребує реконструкції
- Основні композиційні осі
- Додаткові композиційні осі
- Композиційно активні вузли
- Межа території проектування

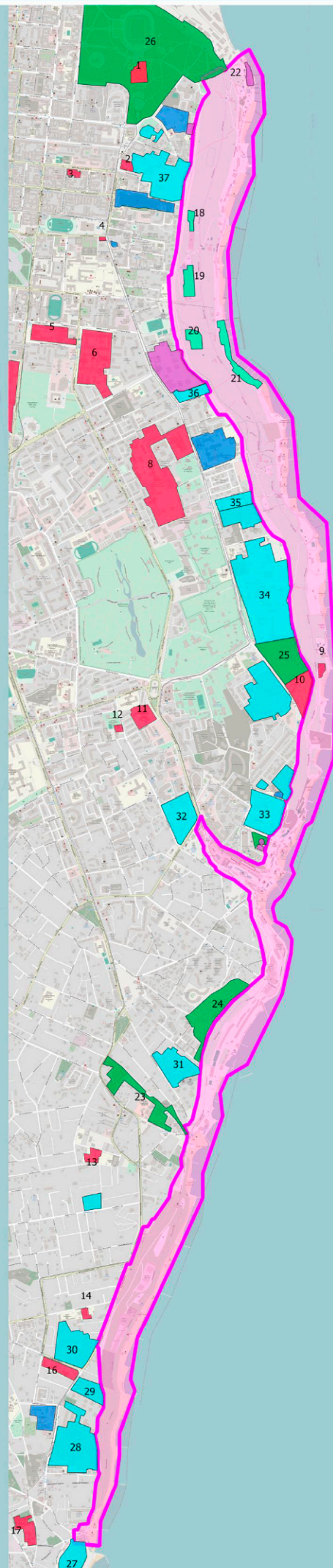
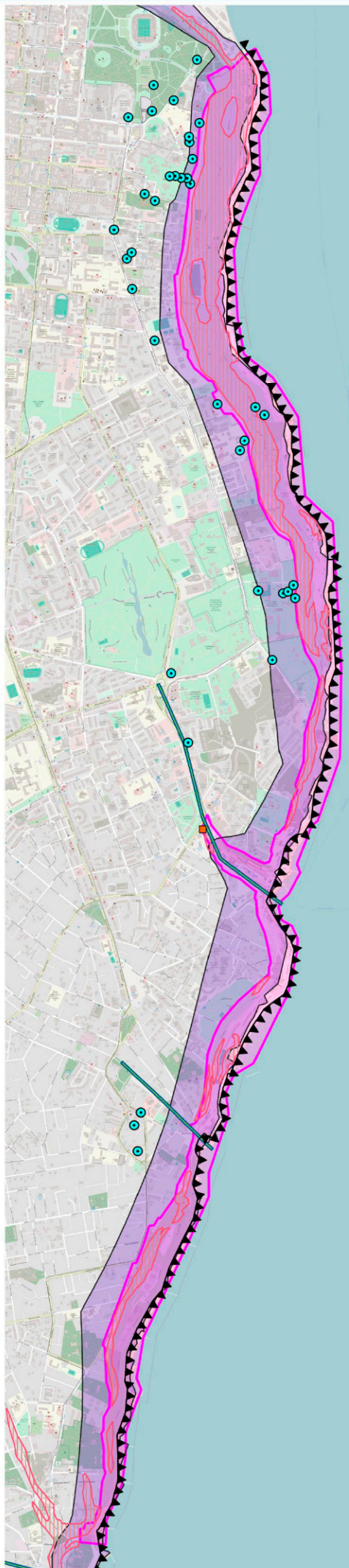




- УМОВНІ ПОЗНАЧЕННЯ**
- Meжа міста Одеса
 - Межі адміністративних районів
 - Центральний історичний ареал
 - Історичний ареал "Французький бульвар"
 - Межа території, якій пропонується надати статус пам'ятки містобудування "Стара Одеса"
 - Межі комплексних охоронних зон
 - Межа портової зони регулювання забудови
 - Межа зони регулювання забудови на Молдаванці
 - Межі зон охорони археологічного культурного шару (об'єктів археологічної спадщини)
 - Межі зон охороненого ландшафту
 - Межі зон охороненого ландшафту (акваторії)
 - Пам'ятка архітектури та містобудування національного значення
 - Пам'ятка архітектури та містобудування національного значення, історії місцевого значення
 - Пам'ятка архітектури та містобудування місцевого значення
 - Пам'ятка архітектури та містобудування місцевого значення, історії місцевого значення
 - Пам'ятка історії національного значення
 - Пам'ятка історії місцевого значення
 - Пам'ятка археології місцевого значення
 - Пам'ятка монументального мистецтва національного значення
 - Пам'ятка монументального мистецтва місцевого значення
 - Пам'ятка історії національного значення
 - Пам'ятка історії місцевого значення
 - Пам'ятка науки і техніки місцевого значення
 - Мости, сходи та підрісні стіни (пам'ятка архітектури та містобудування місцевого значення)
 - Межі території природно-заповідного фонду загальнодержавного та місцевого значення
 - Об'єкти природно-заповідного фонду місцевого значення (Пам'ятки природи)
 - Парки-пам'ятки архітектури та містобудування місцевого значення

- ЕКСПЛІКАЦІЯ ОБ'ЄКТІВ КУЛЬТУРНОЇ СПАДЩИНИ**
1. ПАВІЛЬОН ЗУПИНКИ ТРАМВАЮ 1910 р.
 2. РЕСТОРАН СІГАЛА 1902 р.
 3. МІСТОК ТРАМВАЙНИЙ 1910 р.
 4. МОРСЬКІ ВАННИ ТА КУПАЛЬНІ 1913 р.
 5. ПАРК "АРКАДІЯ" 1934 р.

- УМОВНІ ПОЗНАЧЕННЯ**
- Межа розробки ДПТ
 - Проекції берегової укріплення
 - Існуючі берегоукріплення
 - Протирозійні заходи
 - Протизсувні заходи
 - Спостережні гідрогеологічні свердловини
 - Провали
 - Дощова каналізація



- УМОВНІ ПОЗНАЧЕННЯ**
- Межа розробки ДПТ
 - Заклади культури та мистецтв
 - Фізкультурно-спортивні споруди
 - Санаторно-оздоровчі установи
 - Заклади охорони здоров'я, відпочинку і спорту
 - Заклади науки та освіти
 - Парки
- ЕКСПЛІКАЦІЯ**
- СИСТЕМА ОСВІТИ**
- 1 - ОДЕСЬКА ОБСЕРВАТОРІЯ
 - 2 - УКРІДІ МЕДИЧНОЇ РЕАБІЛІТАЦІЇ ТА КУРОРТОЛОГІЇ
 - 3 - ІНЖЕНЕРНО-ТЕХНОЛОГІЧНИЙ ІНСТИТУТ "БІОТЕХНІКА"
 - 4 - НТУ "ОРИСТ" ІМ. ГРИНЧЕНКА
 - 5 - ОДЕСЬКИЙ СІЛЬСЬКОГОСПОДАРСЬКИЙ ІНСТИТУТ
 - 6 - ОДЕСЬКИЙ ДЕРЖАВНИЙ ПОЛІТЕХНІЧНИЙ УНІВЕРСИТЕТ
 - 7 - ДЕРЖАВНА АКАДЕМІЯ ХАРЧОВИХ ТЕХНОЛОГІЙ
 - 8 - ОДЕСЬКИЙ НАЦІОНАЛЬНИЙ УНІВЕРСИТЕТ ІМ.МЕЧНИКОВА
 - 9 - ГІДРОЕКОЛОГІЧНА СТАНЦІЯ ОНУ
 - 10 - ГІДРОМЕТЕОРОЛОГІЧНИЙ ЦЕНТР ЧОРНОГО ТА АЗОВСЬКОГО МОРІВ
 - 11 - ОДЕСЬКА ФІЛІА УКРАЇНСЬКОЇ АКАДЕМІЇ ПРИ ПРЕЗИДЕНТІ УКРАЇНИ
 - 12 - ГУМАНІТАРНИЙ ЦЕНТР ПІСЛЯДИПЛОМНОЇ ОСВІТИ ТА ВИХОВАННЯ
 - 13 - СПЕЦІАЛЬНА ЗАГАЛЬНООСВІТНЯ ШКОЛА-ІНТЕРНАТ №91 І-ІІ СТЕПЕНІ
 - 14 - СПЕЦІАЛЬНА ЗАГАЛЬНООСВІТНЯ ШКОЛА-ІНТЕРНАТ №87 І-ІІ СТЕПЕНІ
 - 15 - ОДЕСЬКИЙ ДЕРЖАВНИЙ ЕКОЛОГІЧНИЙ УНІВЕРСИТЕТ
 - 16 - ЗАГАЛЬНООСВІТНЯ ШКОЛА №106 І-ІІ СТЕПЕНІ
 - 17 - ЗАГАЛЬНООСВІТНЯ САНАТОРНА ШКОЛА-ІНТЕРНАТ №3 І-ІІ СТЕПЕНІ
- ФІЗКУЛЬТУРНО-СПОРТИВНІ СПОРУДИ**
- 18 - СТАДІОН, СПОРТМАЙДАНЧИК
 - 19 - СТАДІОН, СПОРТМАЙДАНЧИК
 - 20 - СТАДІОН, СПОРТМАЙДАНЧИК
 - 21 - ЯХТ-КЛУБ
- ЗАКЛАДИ КУЛЬТУРИ ТА МИСТЕЦТВА**
- 22 - ДЕЛЬФІНАРІЙ
- ПАРКИ**
- 23 - СКВЕР ПІШКЛЯРУКА
 - 24 - ПАРК "ЮНІСТЬ"
 - 25 - БОТАНІЧНИЙ САД
 - 26 - ПАРК ІМ. ТАРАСА ШЕВЧЕНКА
- САНАТОРІЇ**
- 27 - САНАТОРІЙ "ОДЕСЬКИЙ" МНС УКРАЇНИ
 - 28 - САНАТОРІЙ ІМ. ГОРЬКОГО
 - 29 - САНАТОРІЙ "СОЛЯНИЙ"
 - 30 - САНАТОРІЙ "ЧОРНЕ МОРЕ"
 - 31 - САНАТОРІЙ "ЧЕРВОНІ ЗОРІ"
 - 32 - САНАТОРІЙ (НЕ ДІЮЧИЙ)
 - 33 - САНАТОРІЙ "АРКАДІЯ"
 - 34 - САНАТОРІЙ ІМ. ЧКАЛОВА
 - 35 - САНАТОРІЙ-ПРОФІЛАКТИЧНИЙ "БІЛА АКАЦІЯ"
 - 36 - ДІТЯЧИЙ КЛІНІЧНИЙ САНАТОРІЙ "ЛЮДЖИВЕР"
 - 37 - САНАТОРІЙ "ЛЕРМОНТОВСЬКИЙ"

ПРОЄКТНІ СХЕМИ

СХЕМА ТРАНСПОРТНОЇ МОБІЛЬНОСТІ ТА ІНФРАСТРУКТУРИ М 1:20 000

СХЕМА ФУНКЦІОНАЛЬНОГО ЗОНУВАННЯ М 1:20 000

СХЕМА ТЕМАТИЧНОГО ЗОНУВАННЯ М 1:20 000

СХЕМА РОЗТАШУВАННЯ РОЗРІЗІВ М 1:20 000

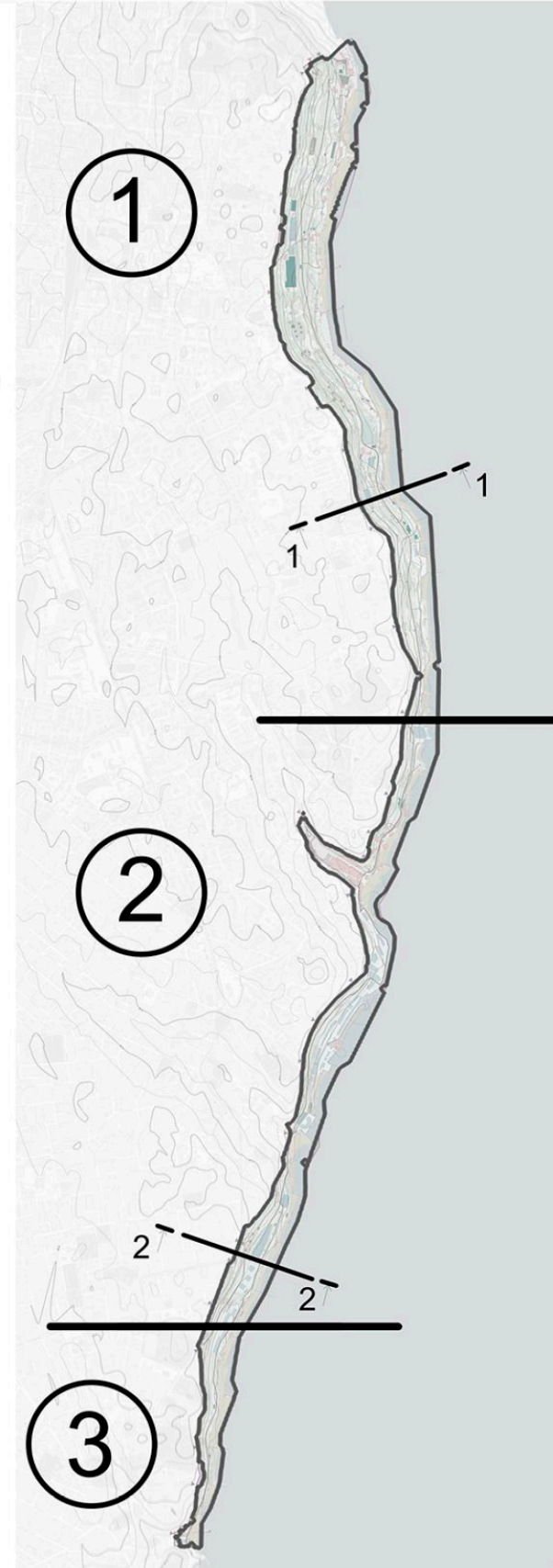
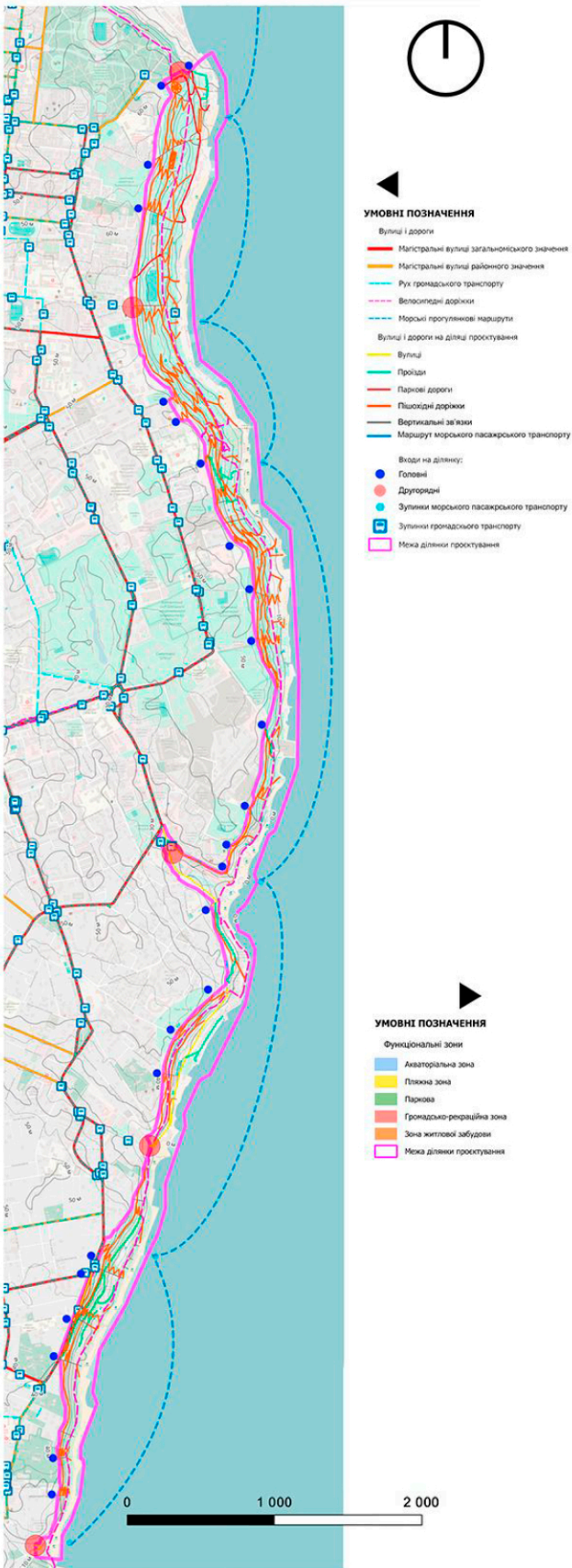
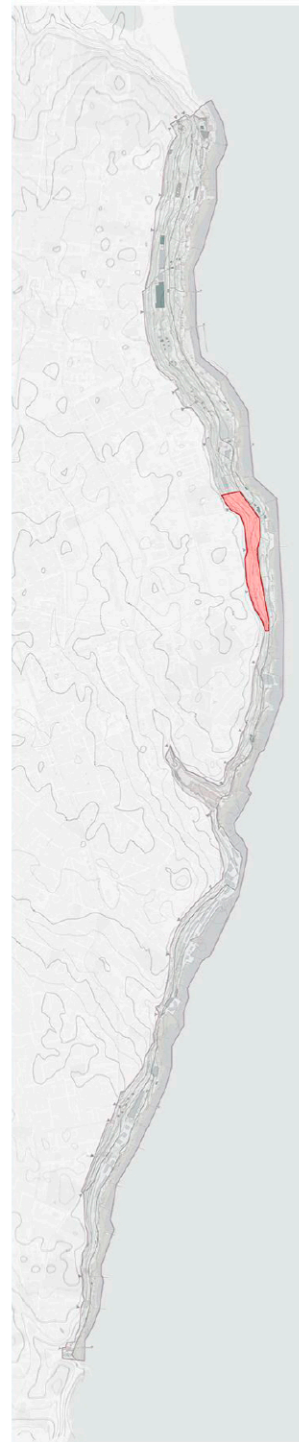


СХЕМА РОЗТАШУВАННЯ ПАРКУ НА ДІЛЯНЦІ ПРОЕКТУВАННЯ М 1:20 000



УМОВНІ ПОЗНАЧЕННЯ
 Межі ділянки проектування

СХЕМА ГЕНПЛАНУ ПАРКУ М 1:2 000



МАСШТАБ 1:2000
 0 м 100 м 200 м 300 м

- УМОВНІ ПОЗНАЧЕННЯ**
- Газон
 - Дерева
 - Живоплоти
 - Чагарники
 - Скульптура
 - Нова водойма
 - Споруди та будівлі
 - Покриття доріжок
 - Покриття з гравію
 - Покриття велосипедних доріжок
 - Тунель
 - Ліфт
 - Фунікулер
 - Головний вхід
 - Другорядний вхід
 - Висотні горизонталі
 - Межі ділянки проектування

- ЕКСПЛІКАЦІЯ**
1. Зона "Руїниного стану"
 2. Зона "Гармонійного світловідчуття"
 3. Зона "Прояснення розуму"
 4. Зона "Роддівів"
 5. Зона "Дзеркало свідомості"
 6. Господарська будівля
 7. Грамадська вбиральня

СХЕМА БЛАГОУСТРОЮ ЧАСТИНИ ПАРКУ М 1:500



0 м 100 м 200 м 300 м

Відомість елементів благоустрою

| № | Найменування | Умов. позн. | К-ть | Ескіз |
|---|-------------------------------|-------------|--------|-------|
| 1 | Скульптурна арка | | 1 шт. | |
| 2 | Штучна водойма (з водоспадом) | | 2 шт. | |
| 3 | Місце для сидіння | | 13 шт. | |
| 4 | Урна для сміття | | 14 шт. | |

- УМОВНІ ПОЗНАЧЕННЯ**
- Газон
 - Існуючі дерева
 - Проектні дерева
 - Чагарники
 - Буферна зона
 - Скульптурна арка
 - Штучна водойма
 - Покриття доріжок ФЕМ
 - Покриття з гравію
 - Покриття велосипедних доріжок
 - Фунікулер
 - Другорядний вхід
 - Висотні горизонталі
 - Межі ділянки проектування



ВИСНОВКИ

В дипломному дослідженні було проаналізовано наукові й практичні роботи, на основі яких виявлено важливі аспекти проектування міських приморських територій: принципи формування забудови узбережжя, фактори, що впливають на забудову, типологію приморських міст, та прибережних смуг за містобудівними умовами, принципи функціонально-планувальної організації прибережної смуги, а також тенденції відновлення (розвинуті пішохідні та велосипедні зв'язки міста і прибережної території, гарні видові зони на прибережній території, розвинута система озеленення та розвиток системи культурних громадських заходів для залучення місцевого населення). З метою реабілітації міських приморських територій важливо враховувати відповідні фактори (містобудівні, природно-кліматичні, естетичні) та умови (природно-кліматичні, інженерно-технічні, соціально-економічні, культурно-історичні, антропометричні).

При проектуванні міських приморських територій важливо притримуватися теоретичних вимог (вдала та обґрунтована просторово-планувальна організація, відповідний благоустрій узбережжя, забезпечення соціального обслуговування населення, охорона ландшафтних територій та культурної спадщини, якісна організація транспортних та пішохідних зв'язків, автостоянок і забезпечення ергономічних та інклюзивних потреб відвідувачів), визначених підходів до реабілітації (історико-культурний, ландшафтний, соціальний, багатофункціональний, технологічний), а також визначених принципів реабілітації (збереження та відновлення екосистем, застосування сучасних технологій щодо ландшафтної організації, стійкого озеленення, партисипації, функціональної диференціації територій)

Результати наукових досліджень були апробовані при розробці приморських схилів Одеси. Ділянка проектування має витягнуту форму 10,5 км (площа 290 га). На цій ділянці було визначено проблеми (хаотична забудова, необхідність доповнення і розвитку озеленення і благоустрою тощо та встановлено потенціал розвитку (наявність культурної та історичної спадщини, існуючого озеленення, пляжів тощо). Територія проектування поділяється на 3 основні функціональні зони: пляжна, припляжна та акваторіальна. Максимальна кількість відвідувачів становить 46 415 чол. Концепція ландшафтної організації приморських схилів передбачає створення єдиної ландшафтно-рекреаційної системи набережної, парків і пляжів, з різними тематичними зонами.

Проектним рішенням територія ділянки проектування розподіляється на 6 основних тематичних зон, які передбачені для 3 категорій відвідувачів (туристи, місцеві жителі, відвідувачі санаторіїв), а засоби виразності націлені на відтворення різного позитивного емоційного стану людини.

Відповідно до виявлених загроз в проєкті було прийнято рішення запроектувати 25 укриттів та створити план евакуації з ділянки проектування.

Матеріали магістерської роботи були опубліковані в наступних статтях:

Публікації

- Шебек Н. М., Чалий О. М., Тези доповіді на тему «Сучасні тенденції облаштування міських приморських ландшафтно-рекреаційних територій» для десятої міжнародної науково-практичної конференції «MODERN TRENDS IN THE DEVELOPMENT OF SCIENTIFIC SPACE»;
- Войко Н. Ю., Чалий О. М., Тези доповіді на тему «Сучасні тенденції розвитку ландшафтної організації міських приморських набережних у світовій теорії та практиці» для п'ятдесят третьої міжнародної науковопрактичної конференції «The Role of Science and Technology in Solving Global Problems of Humanity»
- Войко Н. Ю., Чалий О. М., Тези доповіді на тему «Сучасні підходи до ландшафтної організації територій міських приморських набережних» для другої міжнародної науково-практичної конференції «Global Trends in the Development of Information Technology and Science».
- Войко Н. Ю., Чалий О. М., Тези доповіді на тему «Принципи реабілітації міських приморських ландшафтно-рекреаційних територій» для сьомої науково-практичної конференції КНУБА «Містобудування: проблеми і перспективи розвитку».

ДЯКУЮ ЗА УВАГУ!