

**КИЇВСЬКИЙ НАЦІОНАЛЬНИЙ УНІВЕРСИТЕТ БУДІВНИЦТВА І АРХІТЕКТУРИ  
ФАКУЛЬТЕТ УРБАНІСТИКИ ТА ПРОСТОРОВОГО ПЛАНУВАННЯ  
КАФЕДРА МІСЬКОГО ГОСПОДАРСТВА**

**АТЕСТАЦІЙНА ВИПУСКНА РОБОТА НА ЗДОБУТТЯ ОСВІТНЬОГО СТУПЕНЯ МАГІСТР  
на тему:**

**Реструктуризація території на вул. Брестській в м. Ковелі  
для розміщення логістичного центру**

**Виконав студент:  
Рабко Анна Романівна  
Керівник:  
Апостолова-Сосса  
Любов Олександрівна**

**КИЇВ 2023**

# Викопіювання з генерального плану м. Ковеля Волинської області

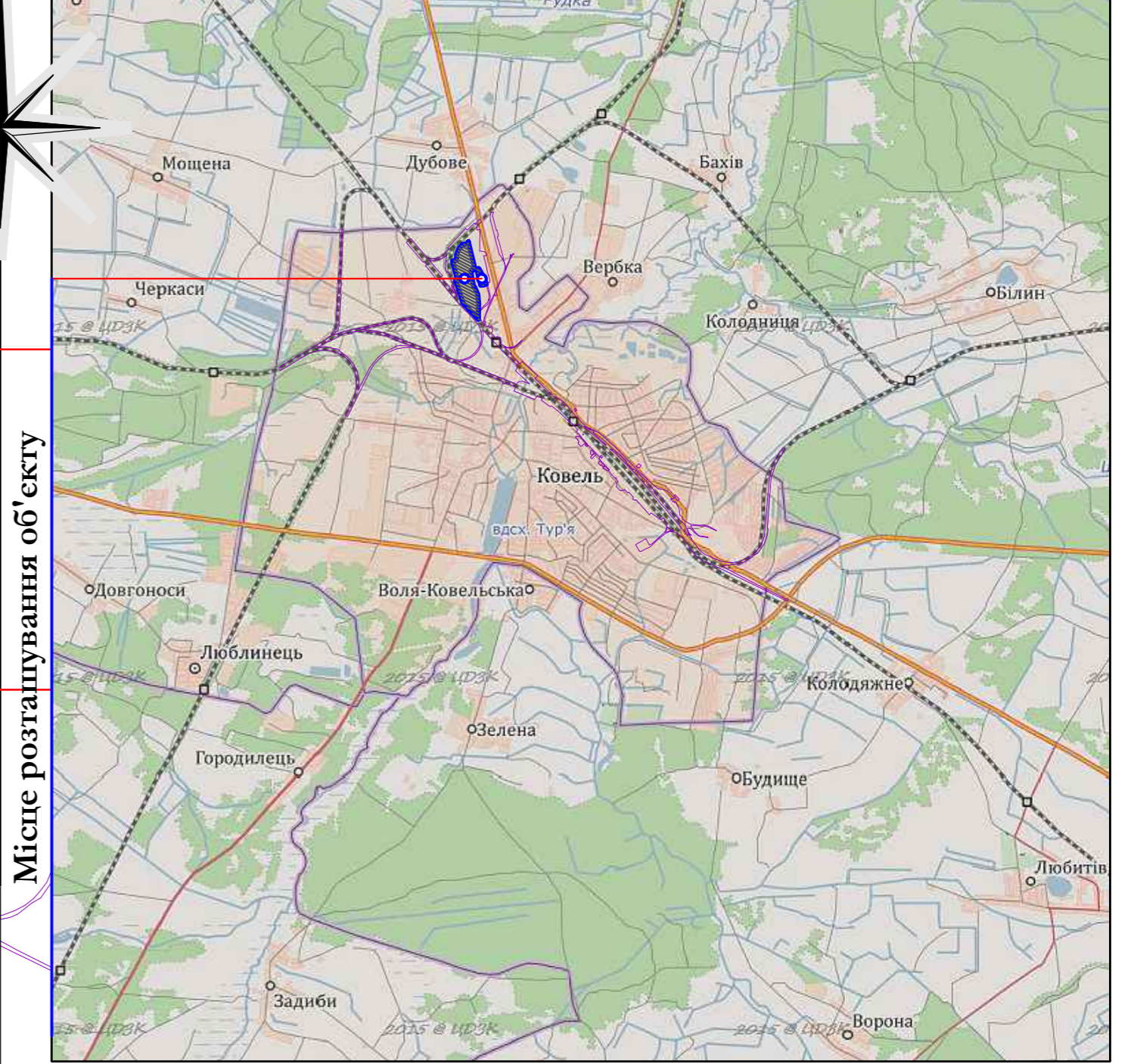
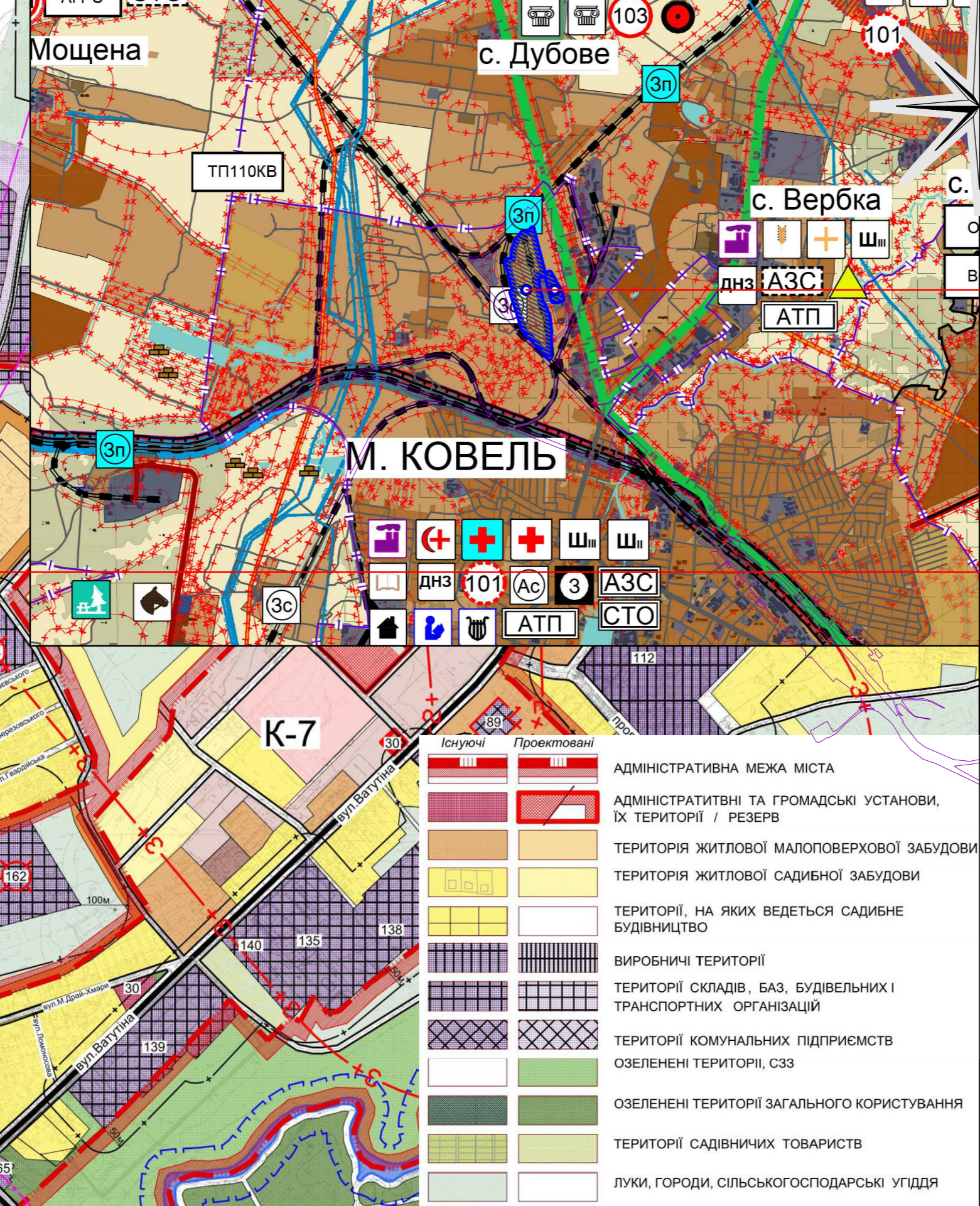
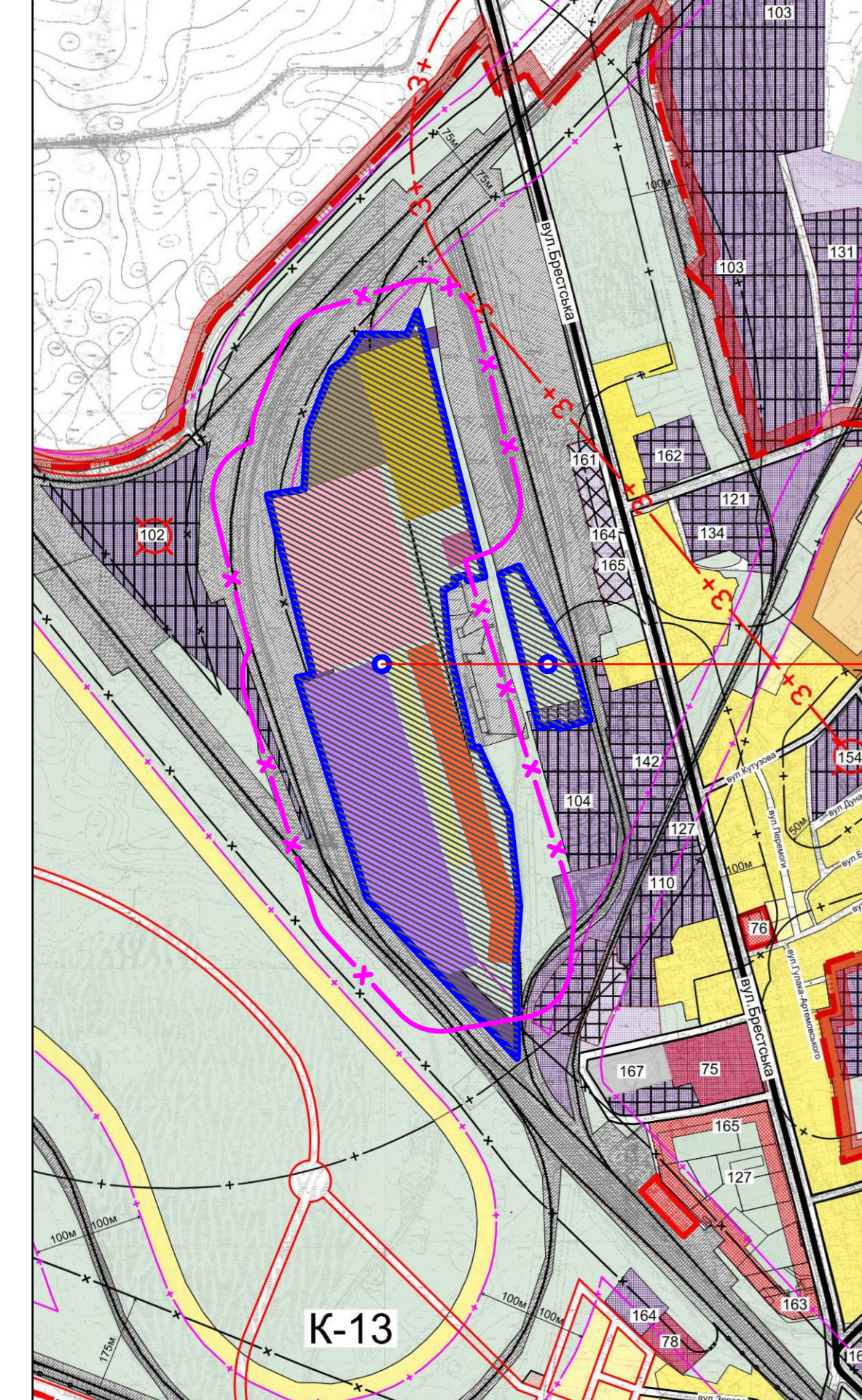
М1:10000

# Викопіювання зі схеми планування Ковельського району

М1:50000

# Ситуаційна схема

М1:100000



Місце розташування об'єкту

Існуючі	Проектовані	Опис
[Red dashed line]	[Red solid line]	АДМІНІСТРАТИВНА МЕЖА МІСТА
[Red hatched area]	[Red hatched area]	АДМІНІСТРАТИВНІ ТА ГРОМАДСЬКІ УСТАНОВИ, ЇХ ТЕРИТОРІЇ / РЕЗЕРВ
[Yellow hatched area]	[Yellow hatched area]	ТЕРИТОРІЯ ЖИТЛОВОЇ МАЛОПОВЕРХОВОЇ ЗАБУДОВИ
[Yellow hatched area]	[Yellow hatched area]	ТЕРИТОРІЯ ЖИТЛОВОЇ САДИБНОЇ ЗАБУДОВИ
[White hatched area]	[White hatched area]	ТЕРИТОРІЇ, НА ЯКИХ ВЕДЕТЬСЯ САДИБНЕ БУДІВНИЦТВО
[Grey hatched area]	[Grey hatched area]	ВИРОБНИЧІ ТЕРИТОРІЇ
[Grey hatched area]	[Grey hatched area]	ТЕРИТОРІЇ СКЛАДІВ, БАЗ, БУДІВЕЛЬНИХ І ТРАНСПОРТНИХ ОРГАНІЗАЦІЙ
[Grey hatched area]	[Grey hatched area]	ТЕРИТОРІЇ КОМУНАЛЬНИХ ПІДПРИЄМСТВ
[Green hatched area]	[Green hatched area]	ОЗЕЛЕНЕНІ ТЕРИТОРІЇ, СЗЗ
[Green hatched area]	[Green hatched area]	ОЗЕЛЕНЕНІ ТЕРИТОРІЇ ЗАГАЛЬНОГО КОРИСТУВАННЯ
[Green hatched area]	[Green hatched area]	ТЕРИТОРІЇ САДІВНИЧИХ ТОВАРИСТВ
[Green hatched area]	[Green hatched area]	ЛУКИ, ГОРОДИ, СІЛЬСЬКОГОСПОДАРСЬКІ УГІДДЯ

Санітарно-захисна зона (СЗЗ) підприємств зі зберігання та первинної переробки сільськогосподарської продукції (насінна зернових та олійних культур), з холодильними камерами - до меж житлової забудови, ділянок громадських установ та інших, прирівняних до них об'єктів - дотримується відстань від виробничих приміщень та складів - 100,0 м (додаток №6, ДержСанПІН 173-96. Розміри санітарно-захисних зон для складів та овочесховищ, Клас IV).

Господжено  
Інв. № ор. Підпис і дата  
Зам. інв. №

Атестаційна випускна робота на здобуття освітнього ступеню магістра					
Зм.	Кільк.	Арк.	№ док.	Підпис	Дата
Виконав	Керівник	Рабко А.Р.	Апостолова-Сосса Л.О.		
Дипломний проект: Реструктуризація території на вул. Брестській в м. Ковелі для розміщення логістичного центру					
Ситуаційна схема розміщення об'єкту у структурі населеного пункту.					
Стадія	Аркуш	Аркушів			
П	2	10	МБГ м22-1		

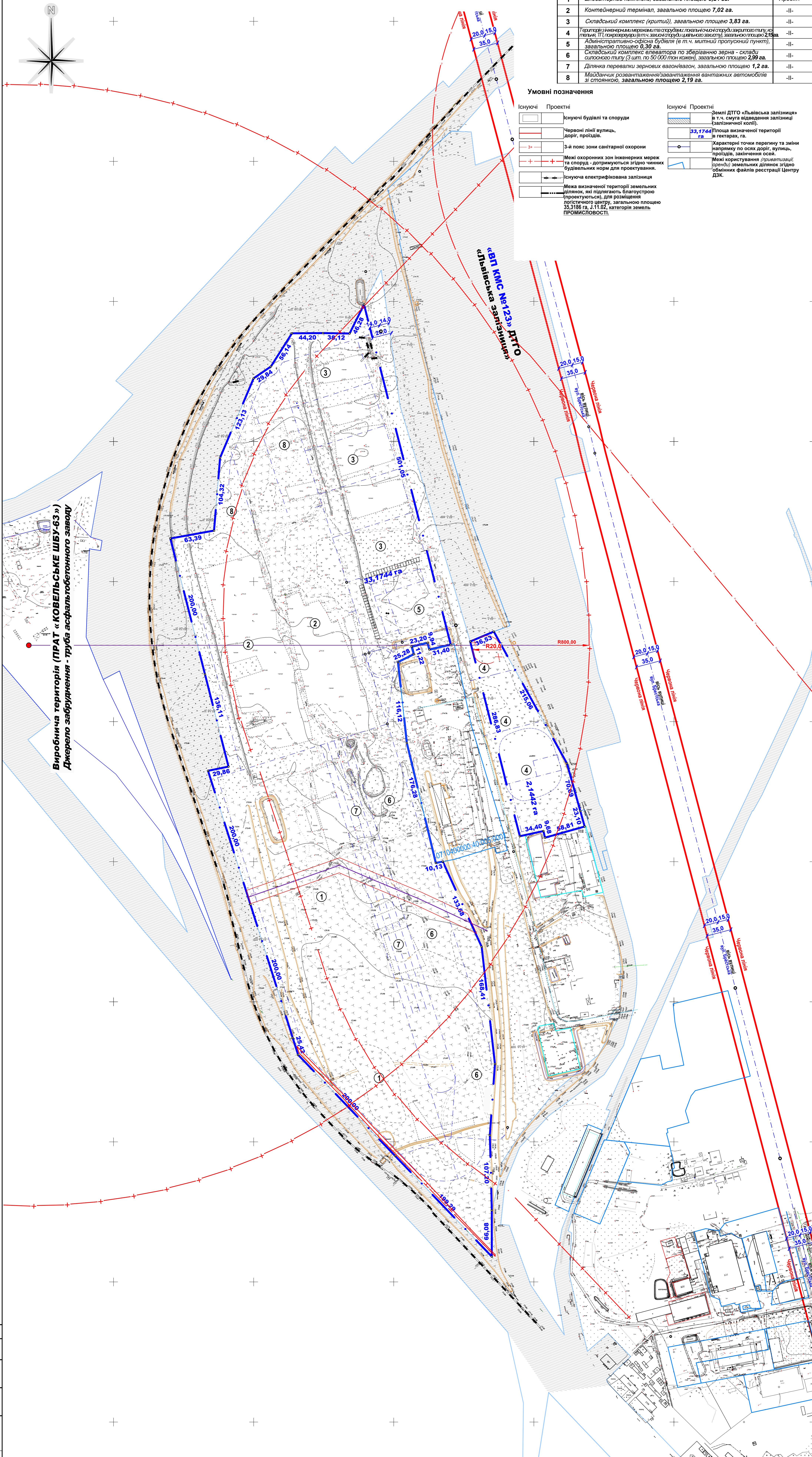
План сучасного використання території та схема існуючих обмежень у використанні земель М1:2000.

Експлікація будівель і споруд

№	Найменування	Примітки
1	Елеваторний комплекс, загальною площею 8,24 га.	Проект.
2	Контейнерний термінал, загальною площею 7,02 га.	-II-
3	Складський комплекс (критий), загальною площею 3,83 га.	-II-
4	Територія інженерних мереж та споруд, пов'язаних з проектом споруди закритого типу, у т.ч. ПП, резервуари (в т.ч. зовнішні споруди цвильного зв'язку), загальною площею 2,15 га.	-II-
5	Адміністративно-обслуговуючі будівля (в т.ч. митний пропускний пункт), загальною площею 0,30 га.	-II-
6	Складський комплекс елеватора по зберіганню зерна - склади силосного типу (3 шт. по 50 000 тон кожен), загальною площею 2,99 га.	-II-
7	Ділянка перевалки зернових вагон/вагон, загальною площею 1,2 га.	-II-
8	Майданчик розвантаження/завантаження вантажних автомобілів зі стояною, загальною площею 2,19 га.	-II-

Умовні позначення

Існуючі	Проектні	Існуючі	Проектні
	Існуючі будівлі та споруди		Землі ДТГО «Львівська залізниця» в т.ч. смуга відведення залізничної колії (залізничної колії).
	Червоні лінії вулиць, доріг, проїздів.		Площа визначеної території в гектарах, га.
	3-и пояс зони санітарної охорони		Характерні точки перегину та зміни напрямку по осях доріг, вулиць, проїздів, закінчення осей.
	Межі охоронних зон інженерних мереж та споруд - дотримуються згідно чинних будівельних норм для проектування.		Межі користування (приватизації, оренди) земельних ділянок згідно об'єднаних файлів реєстрації Центру ДЗК.
	Існуюча електрифікована залізниця		
	Межа визначеної території земельних ділянок, які підлягають благоустрою (проектуються), для розміщення логістичного центру, загальною площею 35,3186 га, Ж.11.02, категорія земель ПРОМИСЛОВОСТІ.		



Виробнича територія (ПРАТ «КОВЕЛЬСЬКЕ ШБУ-63») Джерело забруднення - труба асфальтобетонного заводу

«ВІЛ ПІ КМС №1333» «ДТГО Львівська залізниця»

1. Даний аркуш дивитись разом з аркушами 4; 5.  
2. Всі розміри дані в метрах.

Атестаційна випускна робота на здобуття освітнього ступеню магістра					
Дипломний проект: Реструктуризація території на вул. Брестській в м. Ковелі для розміщення логістичного центру					
Зм.	Кільк.	Арк.	№ док.	Підпис	Дата
Виконав	Рабю А.Р.				
Керівник	Анстолова Софія Л.О.				
Студент					
Архив					
Архив					
Архив					
П	3	10			
План сучасного використання території та схема існуючих обмежень у використанні земель М1:2000.					
МБГМ22-1					

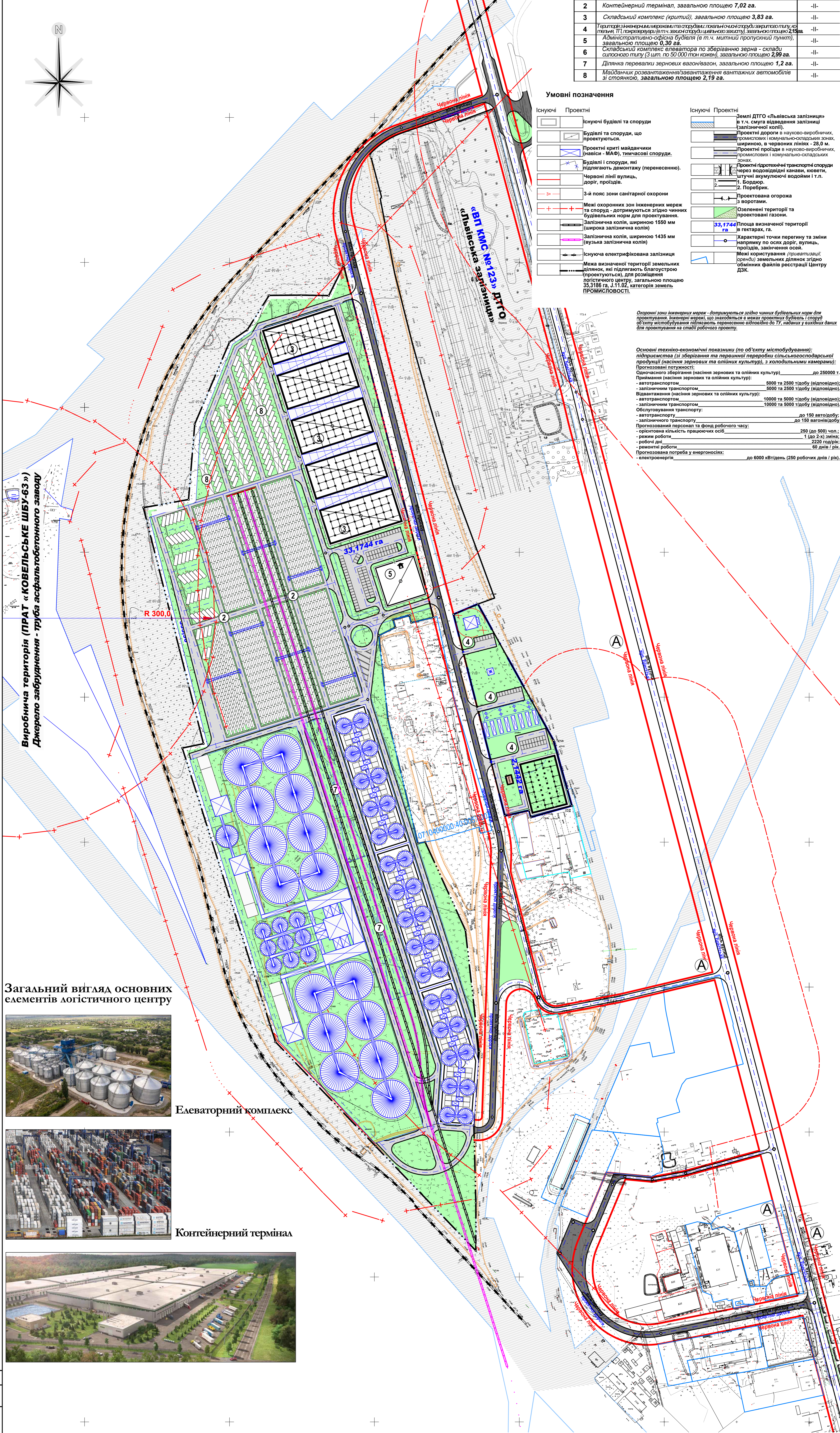
Проектний план та схема проектних обмежень у використанні земель М1:2000.

Експлікація будівель і споруд

№	Найменування	Примітки
1	Елеваторний комплекс, загальною площею 8,24 га.	Проект.
2	Контейнерний термінал, загальною площею 7,02 га.	-II-
3	Складський комплекс (критий), загальною площею 3,83 га.	-II-
4	Інженерно-механічний комплекс (в т.ч. загальнопромисловий склад, загальною площею 2,15 га).	-II-
5	Адміністративно-офісна будівля (в т.ч. митний пропускний пункт), загальною площею 0,30 га.	-II-
6	Складський комплекс елеватора (в т.ч. склад зернової продукції), загальною площею 2,99 га.	-II-
7	Ділянка перевалки зернових вагонів/вагоноів, загальною площею 1,2 га.	-II-
8	Майданчик розвантаження/завантаження вантажних автомобілів зі стоянкою, загальною площею 2,19 га.	-II-

Умовні позначення

Існуючі	Проектні	Існуючі	Проектні

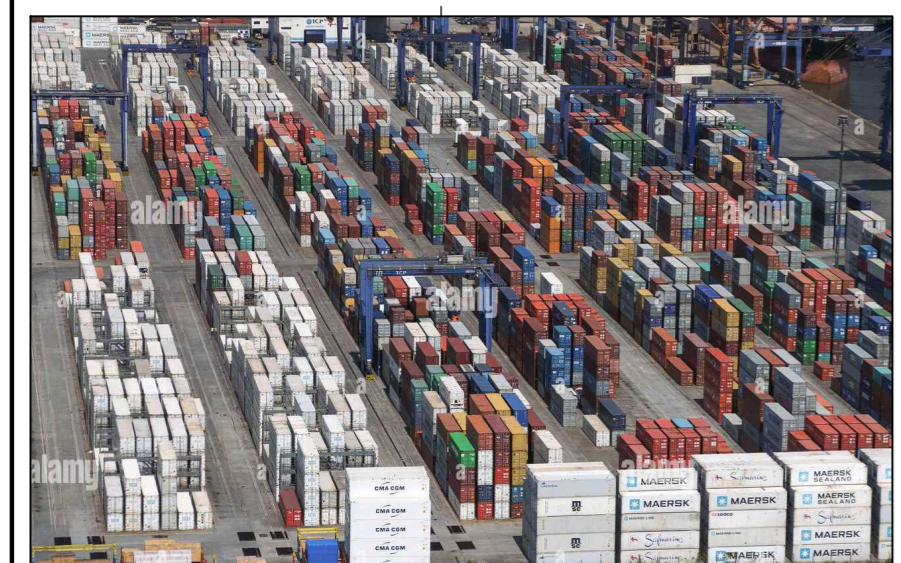


Виробнича територія (ПРАТ «КОВЕЛЬСЬКЕ ШБУ-63») Джерело забруднення - труба асфальтобетонного заводу

Загальний вигляд основних елементів логістичного центру



Елеваторний комплекс



Контейнерний термінал



Складський комплекс (критий)

- Даний аркуш дивитись разом з аркушами 3; 5.
- Деталі дорожнього мощення - див. аркуш 6.
- Всі розміри дані в метрах. Кількість місць для маломобільних груп населення приймається в розмірі 10% від загальної кількості машиномісць на відкритих автостоянках для тимчасового зберігання автомобілів (але не менше як одне машино-місце на автостоянці).
- Загальну площу забудови порашовано із врахуванням інших допоміжних будівель та споруд (в т.ч. інженерних, технічних), які забезпечують введення в експлуатацію об'єкту нормативну мінімальну щільність (площу) забудови території підприємства (зі зберігання та первинної переробки сільськогосподарської продукції (насінина зернових та олійних культур), з холодильними камерами) - 30,0% згідно вимог ДБН Б.2.2-12:2019, боваток 1.2.
- Розпланування розроблено на основі благоустрою території проєктованого об'єкту.
- На односторонніх проїздах перебігати роз'їзди майданчиків завширшки 6,0 м і заводу шириною 15,0 м на відстані не більше 75,0 м один від одного.
- Мінімальний радіус кривих у плані доріг та проїздів - 30,0 м. Мінімальний радіус примикань до перехрест'я - 6,0 м. Проїзди з одностороннім рухом транспорту прийняті шириною - 4,5 м. Проїзди з двостороннім рухом транспорту - шириною 7,0 м. Мінімальний радіус примикань проїздів на території об'єкту містобудування - 6,0 м.
- Розпланування проводів: від існуючих будівель і споруд; огорож (меж) земельних ділянок, винесених в натуру, згідно документації із землеустрою; опор (стовпи) повітряних ЛЕП.
- Розпланування червоних ліній існуючих: вулиць (провулків), проїздів (доріг), провідників від їх осей на топографо-геодезичному плані - огорож (меж) земельних ділянок, винесених в натуру, згідно документації із землеустрою; опор (стовпи) повітряних ЛЕП.
- Креслення розпланування розроблено по характерних точках перетину та зміни напрямку осей існуючих: вулиць (провулків), проїздів (доріг); точках, обмежених відповідні об'єкти на топографо-геодезичному плані.
- Рух пішоходів відбувається по проектних пішоходних доріжках. Мінімальна ширина пішоходних доріжок - 1,0 м. Пішоходні доріжки, якими будуть користуватись інваліди на крисла-колясках проєктуються із твердим шорстким покриттям, шириною - 1,8 м.

Основні техніко-економічні показники

1. Загальна площа території земельних ділянок, які підлягають благоустрою, для розміщення логістичного центру в районі вулиці Брестської в місті Ковелі Волинської області	35,3186 га - 100%
2. Загальна площа забудови, в тому числі:	105960,0 м. кв. - 30,00 %
- будівлі і споруди підприємства (зі зберігання та первинної переробки сільськогосподарської продукції (насінина зернових та олійних культур), з холодильними камерами), які забезпечують введення в експлуатацію об'єкту	211910,0 м. кв. - 60,00 %
3. Площа озеленення, в тому числі:	35316,0 м. кв. - 10,00 %
- благоустрій земельних ділянок	35316,0 м. кв.
- благоустрій земельних ділянок	35316,0 м. кв.
Загальна к-сть ділянок, в тому числі:	2 шт.
- для розміщення та експлуатації основних, підсобних і допоміжних будівель та споруд підприємства переробки, машинобудівної та іншої промисловості - J.11.02, категорія - землі промисловості	353186,0 м. кв.
Загальна площа ділянок, в тому числі:	353186,0 м. кв.
- для розміщення та експлуатації основних, підсобних і допоміжних будівель та споруд підприємства переробки, машинобудівної та іншої промисловості - J.11.02, категорія - землі промисловості	353186,0 м. кв.

Охоронні зони інженерних мереж - дотримуються згідно чинних будівельних норм для проєктування. Інженерні мережі, що знаходяться в межах проектних будівель і споруд об'єкту містобудування підлягають перенесенню відповідно до ТУ, наданих у складі данних для проєктування на стадії робочого проєкту.

Основні техніко-економічні показники (по об'єкту містобудування):

Підприємство (зі зберігання та первинної переробки сільськогосподарської продукції (насінина зернових та олійних культур), з холодильними камерами):

Прогнозовані потужності:

Однотимчасове зберігання (насінина зернових та олійних культур) до 250000 т.

Приміщення (насінина зернових та олійних культур):

- автотранспортом 5000 та 2500 т/добу (відповідно);
- залізничним транспортом 5000 та 2500 т/добу (відповідно);

Відвантаження (насінина зернових та олійних культур):

- автотранспортом 10000 та 5000 т/добу (відповідно);
- залізничним транспортом 10000 та 5000 т/добу (відповідно);

Обслуговування транспорту:

- автотранспорту до 150 авто/добу;
- залізничного транспорту до 150 вагонів/добу;

Прогнозований персонал та фонд робочого часу:

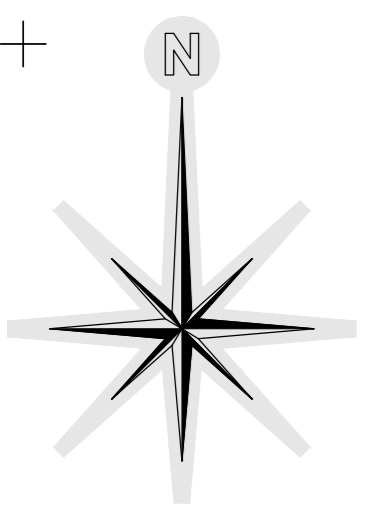
- орієнтована кількість працюючих осіб 250 (до 500) чел.;
- режими роботи 1 (до 2-х) зміна;
- робочі дні 2220 год/рік;
- ремітні роботи 60 днів в рік.

Прогнозована потреба у енергонеосія:

- електроенергія до 6000 кВт/день (250 робочих днів в рік).

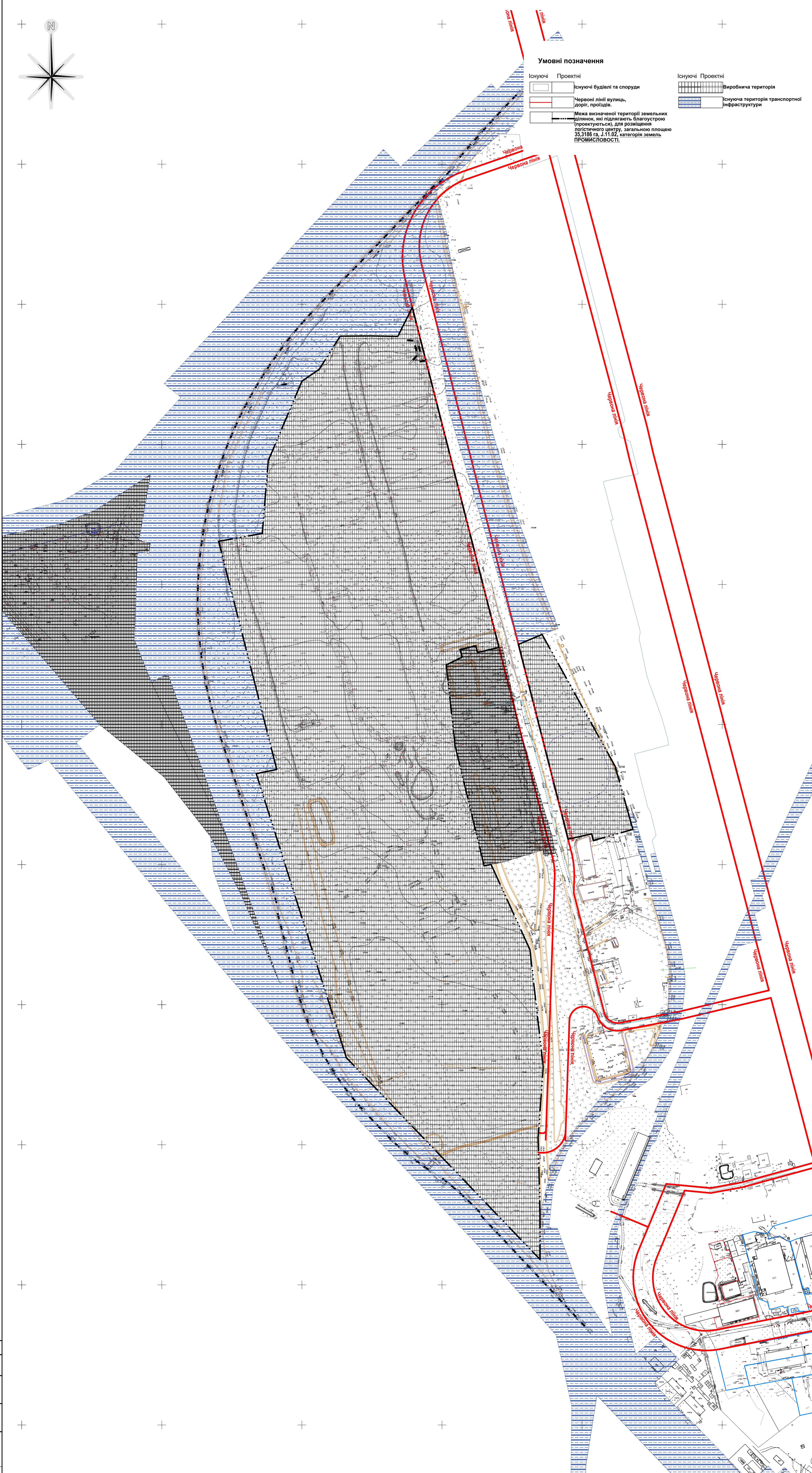
Атестаційна випускна робота на здобуття освітнього ступеню магістра				
Дипломний проєкт: Реструктуризація території на вул. Брестській в м. Ковелі для розміщення логістичного центру				
Змі	Клас	Арк.	№ док.	Підпис
Виконав	Рабцю А.Р.			
Керівник	Алосолова Софія І.О.			
Дата				
Страна	П	4	10	
Проектний план та схема проектних обмежень у використанні земель М1:2000.				
МБГМ22-1				

Схема функціонального зонування території М1:2000.



Умовні позначення

	Існуючі		Проектні		Існуючі будівлі та споруди
					Червоні лінії вулиць, доріг, проїздів.
					Межа визначеної території земельних ділянок, які підлягають благоустрою (проектуються), для розміщення логістичного центру, загальною площею 35,3186 га, J.11.02, категорія земель ПРОМИСЛОВОСТІ.
	Існуючі		Проектні		Виробнича територія
					Існуюча територія транспортної інфраструктури



1. Даний аркуш дивитись разом з аркушами 4; 5.  
2. Всі розміри дані в метрах.

						Атестаційна випускна робота на здобуття освітнього ступеню магістра			
						Дипломний проект: Реструктуризація території на вул. Брестській в м. Ковелі для розміщення логістичного центру			
Зм.	Клм.	Арк.	Мі док.	Підпис	Дата	Стадіа	Аркуш	Аркушів	
Виконав		Рабію А.Р.				П	5	10	
Керівник		Алестюкова-Сосна Л.О.							
						План функціонального зонування М1:2000.		МБГМ22-1	

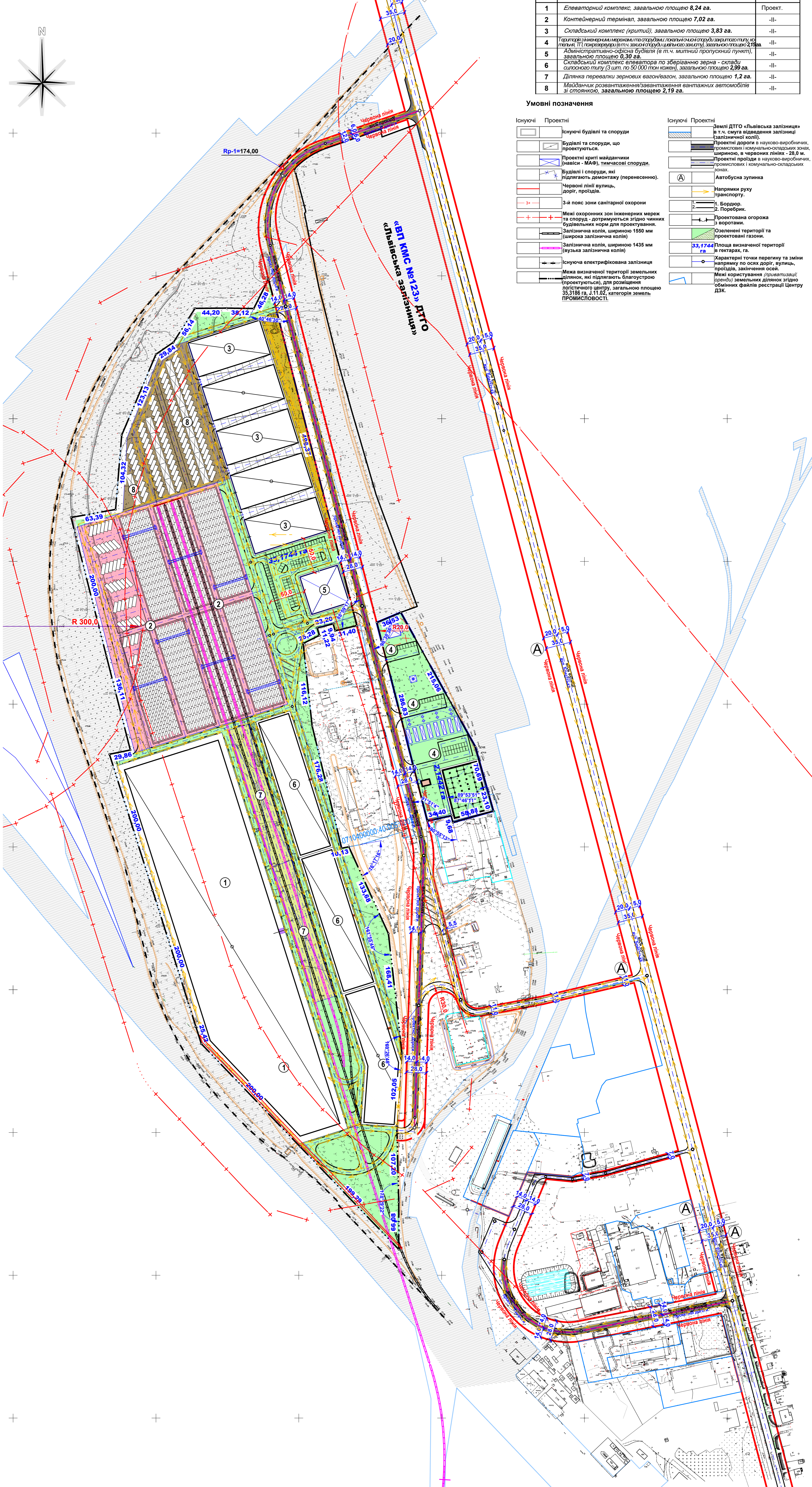
Лист № 01	План № 01	Зем. на № 01
-----------	-----------	--------------

Схема транспортної мобільності та інфраструктури М1:2000.

№	Найменування	Примітки
1	Елеваторний комплекс, загальною площею 8,24 га.	Проект.
2	Контейнерний термінал, загальною площею 7,02 га.	-II-
3	Складський комплекс (критий), загальною площею 3,83 га.	-II-
4	Територія з інженерними мережами та спорудами, схематично споруди закріплено типу, котельня, ПП газорегулювальний пункт, загальною площею 2,19 га.	-II-
5	Адміністративно-офісна будівля (в т.ч. митний пропускний пункт), загальною площею 0,30 га.	-II-
6	Складський комплекс елеватора по зберіганню зерна - склади сипучого типу (3 шт. по 50 000 тон кожен), загальною площею 2,99 га.	-II-
7	Ділянка перевалки зернових вагон/вазон, загальною площею 1,2 га.	-II-
8	Майданчик розвантаження/завантаження вантажних автомобілів зі стоянкою, загальною площею 2,19 га.	-II-

Умовні позначення

Існуючі	Проектні	Існуючі	Проектні



Атестаційна випускна робота на здобуття освітнього ступеню маістра					
Дипломний проект: Реструктуризація території на вул. Брестський в м. Ковелі для розміщення логістичного центру					
Виконав	Рабю А.Р.	Дата	П	6	10
Керівник	Алостолова-Соса Л.О.	Дата			
Схема транспортної мобільності та інфраструктури М1:2000.					МБГ/М22-1

№	№ ар.	План	Дата
1	1	План	2024

Схема інженерної підготовки, благоустрою території та вертикального планування М1:2000.

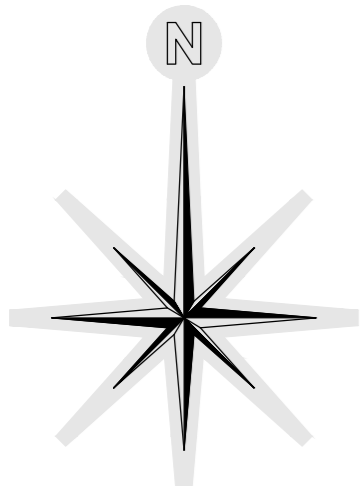
Експлікація будівель і споруд

№	Найменування	Примітки
1	Елеваторний комплекс, загальною площею 8,24 га.	Проект.
2	Контейнерний термінал, загальною площею 7,02 га.	-II-
3	Складський комплекс (критий), загальною площею 3,83 га.	-II-
4	Територія інженерних мереж життєоборони споруди загальною площею 2,19 га, в т.ч. ПП, газопровід (в т.ч. зона споруд життєоборони), загальною площею 2,19 га.	-II-
5	Адміністративні-складські будівлі (в т.ч. митний пропускний пункт), загальною площею 0,30 га.	-II-
6	Складський комплекс елеватора по зберіганню зерна - склади силосного типу (3 шт. по 50 000 тон кожні), загальною площею 2,99 га.	-II-
7	Ділянка перевалки зернових вагон(вагон), загальною площею 1,2 га.	-II-
8	Майданчик розвантаження/завантаження вантажних автомобілів зі стояною, загальною площею 2,19 га.	-II-

Умовні позначення

Існуючі	Проектні	Існуючі	Проектні

Схема інженерно-технічних заходів цивільного захисту на мирний та особливий час М1:2000.



Експлікація будівель і споруд		
№	Найменування	Примітки
1	Елеваторний комплекс, загальною площею 8,24 га.	Проект.
2	Контейнерний термінал, загальною площею 7,02 га.	-II-
3	Складський комплекс (критий), загальною площею 3,83 га.	-II-
4	Територія інженерних мереж та споруд, покриття яких здійснюється шляхом застосування технології ТП (технологія підземних споруд), загальною площею 2,19 га.	-II-
5	Адміністративно-офісна будівля (в т.ч. митний пропускний пункт), загальною площею 0,49 га.	-II-
6	Складський комплекс елеватора по зберіганню зерна - склади силосного тилу (3 шт. по 50 000 тонн кожен), загальною площею 1,2 га.	-II-
7	Ділянка перевалки зернових вагон/вагон, загальною площею 1,2 га.	-II-
8	Майданчик розвантаження/завантаження вантажних автомобілів зі стоянкою, загальною площею 2,19 га.	-II-

Умовні позначення

<p>Існуючі будівлі та споруди</p> <p>Будівлі та споруди, що проектується</p> <p>Проектні криті майданчики (навіси - МАФ), тимчасові споруди.</p> <p>Будівлі і споруди, які підлягають демонтажу (перенесенню).</p> <p>Червоні лінії вулиць, доріг, проїздів.</p> <p>3-й пояс зони санітарної охорони</p> <p>Межі охоронних зон інженерних мереж та споруд - дотримуються згідно чинних будівельних норм для проектування.</p> <p>Залізнична колія, шириною 1550 мм (широта залізнична колія)</p> <p>Залізнична колія, шириною 1435 мм (вузька залізнична колія)</p> <p>Існуюча електрифікована залізниця</p> <p>Межа визначеної території земельних ділянок, які підлягають благоустрою логістичного центру, загальною площею 35,3186 га. J.11.02, категорія земель ПРОМИСЛОВОЇ.</p>	<p>Землі ДТГО «Львівська залізниця» в т.ч. смуга відведення залізничної (залізничної) колії.</p> <p>Проектні дороги в науково-виробничих, промислових і комунально-складських зонах, шириною, в червоних лініях - 28,0 м.</p> <p>Проектні проїзди в науково-виробничих, промислових і комунально-складських зонах.</p> <p>Проекти гідротехнічні споруди через водовідвідні канали, ковети, штучні акумулюючі водосховища і т.п.</p> <p>1. Бордюр.</p> <p>2. Порібрик.</p> <p>Проектна огорожа з воротами.</p> <p>Озеленені території та проектні газони.</p> <p>33,1744 га</p> <p>Площа визначеної території в гектарах, га.</p> <p>Характерні точки перегибу та зміни напрямку по осіх доріг, вулиць, проїздів, закінчення осей.</p> <p>Межі користування (приватизації, оренди) земельних ділянок згідно об'єднаних файлів реєстрації Центру ДК.</p>
--	--

Основні техніко-економічні показники (по об'єкту містобудування):

Підприємства (зі зберігання та первинної переробки сільськогосподарської продукції (насінина зернових та олійних культур), з холодильними камерами):

Прогнозовані потужності:

Одновременного зберігання (насінина зернових та олійних культур) до 250000 т.

Приміщення (насінина зернових та олійних культур):

5000 та 2500 т/добу (відповідно);

5000 та 2500 т/добу (відповідно);

автотранспортом 5000 та 2500 т/добу (відповідно);

залізничним транспортом 10000 та 5000 т/добу (відповідно);

автотранспортом 10000 та 5000 т/добу (відповідно);

залізничним транспортом 10000 та 5000 т/добу (відповідно);

автотранспортом до 150 авто/добу;

залізничним транспортом до 150 вагонів/добу;

залізничним транспортом до 150 вагонів/добу;

Прогнозований персонал та фонд робочого часу:

орієнтована кількість працюючих осіб 250 (до 500) чол.;

режим роботи 1 (до 2-х) зміна;

робочі дні 2220 год/рік;

ремонтні роботи 60 днів / рік.

Прогнозована потреба у енергоспоживанні:

електроенергія до 6000 кВт/день (250 робочих днів / рік).

Виробнича територія (ПРАТ «КОВЕЛЬСЬКЕ ШБУ-63») Джерело забруднення - труба асфальтобетонного заводу

Інженерно-технічні заходи цивільного захисту (цивільної оборони)	
	Шляхи евакуації.
	Вуличний гучномовець.
	Сигнальна сирена.
	Місце захисту населення.
	Місце збору води для потреб пожежогасіння (пожежний водозбір).
	Радіус збору населення, що підлягає укриттю.
	Радіус дії сигнальної сирени.
	Радіус дії вуличного гучномовця.
	Захисна споруда в нежитловій будівлі. Найбільш працююча зміна. Чисельність прибулих.

Атестаційна випускна робота на здобуття освітнього ступеню магістра				
Дипломний проект: Реструктуризація території на вул. Брестській в м. Ковелі для розміщення логістичного центру				
Зм.	Класс.	Арх.	№ док.	Підпис.
Виконав	Рабу А.Р.			
Керівник	Алостова Софія О.			
Дата				
Страна	Україна	Львів	Львів	
П	8	10		
Схема інженерно-технічних заходів цивільного захисту на мирний та особливий час М1:2000.				МБГМ22-1

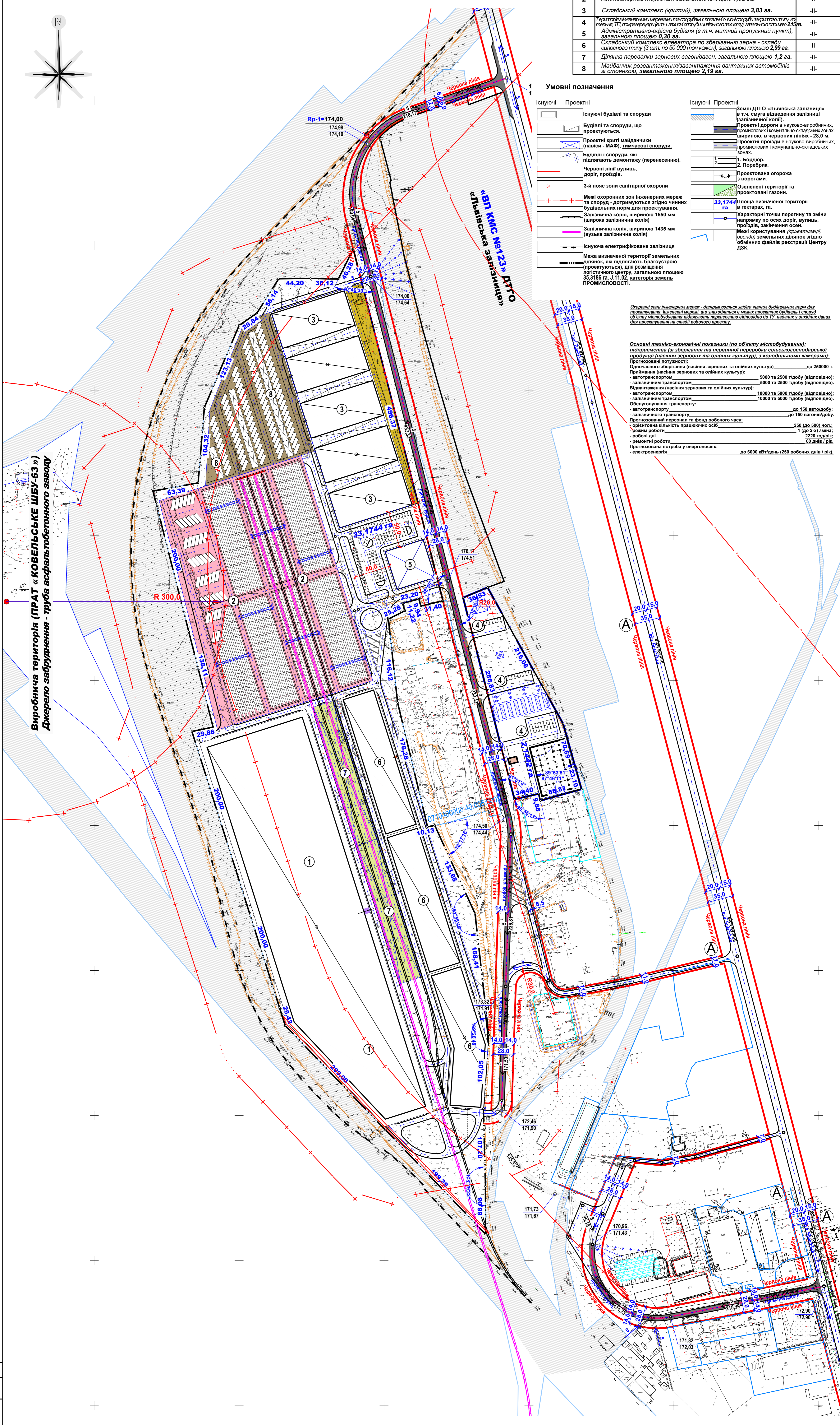
№	Найменування	Примітки
1	Елеваторний комплекс, загальною площею 8,24 га.	Проект.
2	Контейнерний термінал, загальною площею 7,02 га.	-II-
3	Складський комплекс (критий), загальною площею 3,83 га.	-II-
4	Територія з інженерними мережами та спорудами загальною площею 35,3186 га.	-II-
5	Адміністративно-офісна будівля (в т.ч. митний пропускний пункт), загальною площею 0,30 га.	-II-
6	Складський комплекс елеватора по зберігання зерна - складів сільськогосподарської продукції (3 шт. по 30 (30) т/шт кожен), загальною площею 2,99 га.	-II-
7	Ділянка перевалки зернових вагонів/вагон, загальною площею 1,2 га.	-II-
8	Майданчик розвантаження/завантаження вантажних автомобілів зі стоянкою, загальною площею 2,19 га.	-II-

Умовні позначення

Існуючі	Проектні	Існуючі	Проектні

Охоронні зони інженерних мереж - дотримуються згідно чинних будівельних норм для проєктування. Інженерні мережі, що знаходяться в межах проєктних будівель і споруд об'єкту містобудування підлягають перенесенню відповідно до ТУ, наведених у вихідних даних для проєктування на стадії робочого проєкту.

**Основні техніко-економічні показники (по об'єкту містобудування):**  
 підприємства (зі зберігання та первинної переробки сільськогосподарської продукції (насінина зернових та олійних культур), з холодильними камерами):  
 Прогозовані потужності:  
 Одночасного зберігання (насінина зернових та олійних культур) до 250000 т.  
 Приймання (насінина зернових та олійних культур):  
 - автотранспортом 5000 та 2500 т/добу (відповідно);  
 - залізничним транспортом 5000 та 2500 т/добу (відповідно);  
 Відвантаження (насінина зернових та олійних культур):  
 - автотранспортом 10000 та 5000 т/добу (відповідно);  
 - залізничним транспортом 10000 та 5000 т/добу (відповідно);  
 Обслуговування транспорту:  
 - автотранспортом до 150 авто/добу;  
 - залізничним транспортом до 150 вагонів/добу;  
 Прогозований персонал та фонд робочого часу:  
 - ориєнтована кількість працюючих осіб 250 (до 500) чел.;  
 - режим роботи 1 (до 2-х) зміна;  
 - робочі дні 220 год/рік;  
 - ремонтні роботи 60 днів / рік.  
 Прогозована потреба у енергоснабженні:  
 - електроенергія до 6000 кВт/дені (250 робочих днів / рік).



Складський комплекс (критий)

- Даний аркуш дивитись разом з аркушами 3; 5.
- Деталі дорожнього мощення - див. аркуш 6.
- Всі розміри дані в метрах. Кількість місць для маломобільних груп населення приймається в розмірі 10% від загальної кількості машиномісць на відкритих автостоянках для тимчасового зберігання автомобілів (але не менш як одне машино-місце на автостоянці).
- Загальну площу забудови порівняно із врахуванням інших допоміжних будівель та споруд (в т.ч. елеваторних, технічних), які забезпечують вваданя в експлуатації об'єкту і нормативну мінімальну щільність (площу) забудови території підприємства (зі зберігання та первинної переробки сільськогосподарської продукції (насінина зернових та олійних культур), з холодильними камерами) - 30,0% згідно вимог ДБН Б.2.2-12:2019, додаток Г.2.
- Розпланування розроблено на основі благоустрою території проєктованого об'єкту.
- На односторонніх проїздах передбачити роз'їзні майданчики завширшки 5,0 м і завдовжки 15,0 м на відстані не більше 75,0 м один від одного.
- Мінімальний радіус кривих у плані доріг та проїздів - 30,0 м. Мінімальний радіус примикань до перехрестя - 6,0 м. Проїзди з одностороннім рухом транспорту прийняті шириною - 4,5 м. Проїзди з двостороннім рухом транспорту - шириною 7,0 м. Мінімальний радіус примикань проїздів на території об'єкту містобудування - 6,0 м.
- Розпланування червоних ліній існуючих: вулиць (провулків), проїздів (доріг), земельних ділянок, винесених в натуру, згідно документації із землеустрою; опор (стовпів) повітряних ЛЕП.
- Розпланування червоних ліній існуючих: вулиць (провулків), проїздів (доріг), земельних ділянок, винесених в натуру, згідно документації із землеустрою; опор (стовпів) повітряних ЛЕП.
- Креслення розпланування розроблено по характерних точках перетину та зміни напрямку осей існуючих: вулиць (провулків), проїздів (доріг); точок, обмежуючих відповідні об'єкти на топографо-геодезичному плані.
- Рух пішоходів відбувається по проєктних пішоходних доріжках - 1,0 м. Пішоходні доріжки, якими будуть користуватись інваліди на кришах-колясках проєктується із твердим щорстим покриттям, шириною - 1,5 м.

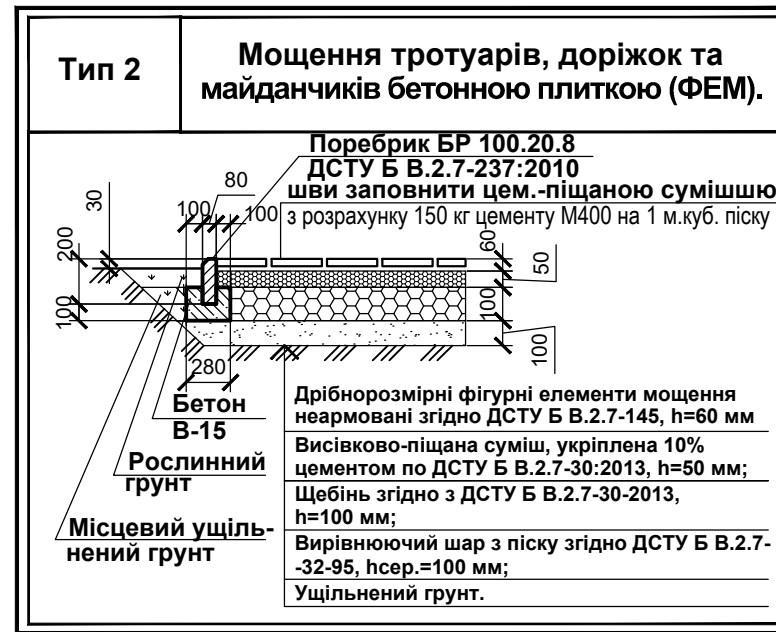
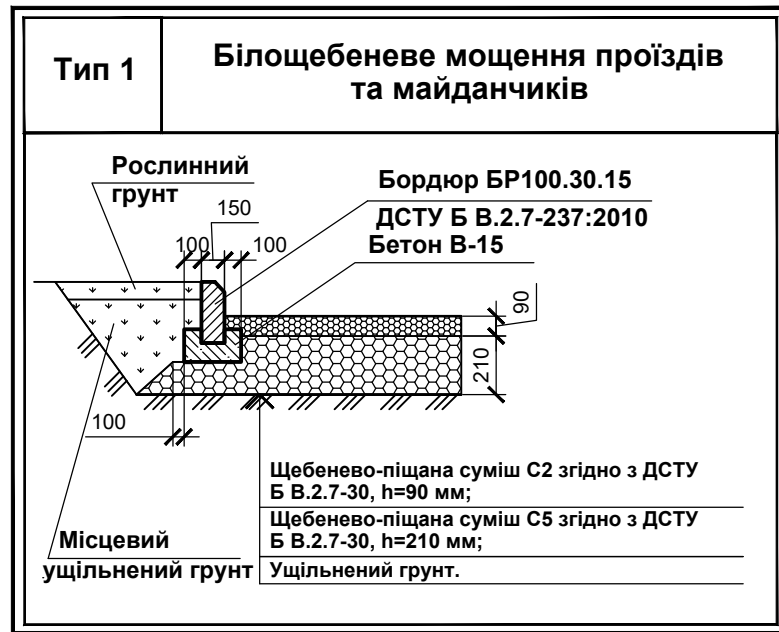
Основні техніко-економічні показники

1. Загальна площа території земельних ділянок, які підлягають благоустрою, для розміщення логістичного центру в районі вулиці Брестської в місті Ковелі Волинської області	35,3186 га - 100%
2. Загальна площа забудови, в тому числі: - будівлі і споруди підприємства (зі зберігання та первинної переробки сільськогосподарської продукції (насінина зернових та олійних культур), з холодильними камерами), які забезпечують вваданя в експлуатації об'єкту	105960,0 м. кв. - 30,00 %
3. Площа озеленення, в тому числі: - благоустроєві земельні ділянки - благоустроєві земельні ділянки	21910,0 м. кв. - 60,00 % 35316,0 м. кв. - 10,00 % 35316,0 м. кв. - 10,00 %
Загальна к-сть ділянок, в тому числі: - для розміщення та експлуатації основних, підсобних і допоміжних будівель та споруд підприємства переробної, машинобудівної та іншої промисловості - J.11.02, категорія - землі промисловості - для розміщення та експлуатації основних, підсобних і допоміжних будівель та споруд підприємства переробної, машинобудівної та іншої промисловості - J.11.02, категорія - землі промисловості	2 шт. 353186,0 м. кв. 353186,0 м. кв.

Атестаційна випускна робота на здобуття освітнього ступеню магістра				
Дипломний проєкт: Реструктуризація території на вул. Брестській в м. Ковелі для розміщення логістичного центру				
Змі	Класс	Арх	Мет	Планинг
Виконав	Рабою А.Р.	Метод.	Планинг	Дата
Керівник	Алоставська Софія О.О.			
Страна				Архив
П				Архив
9				Архив
10				Архив

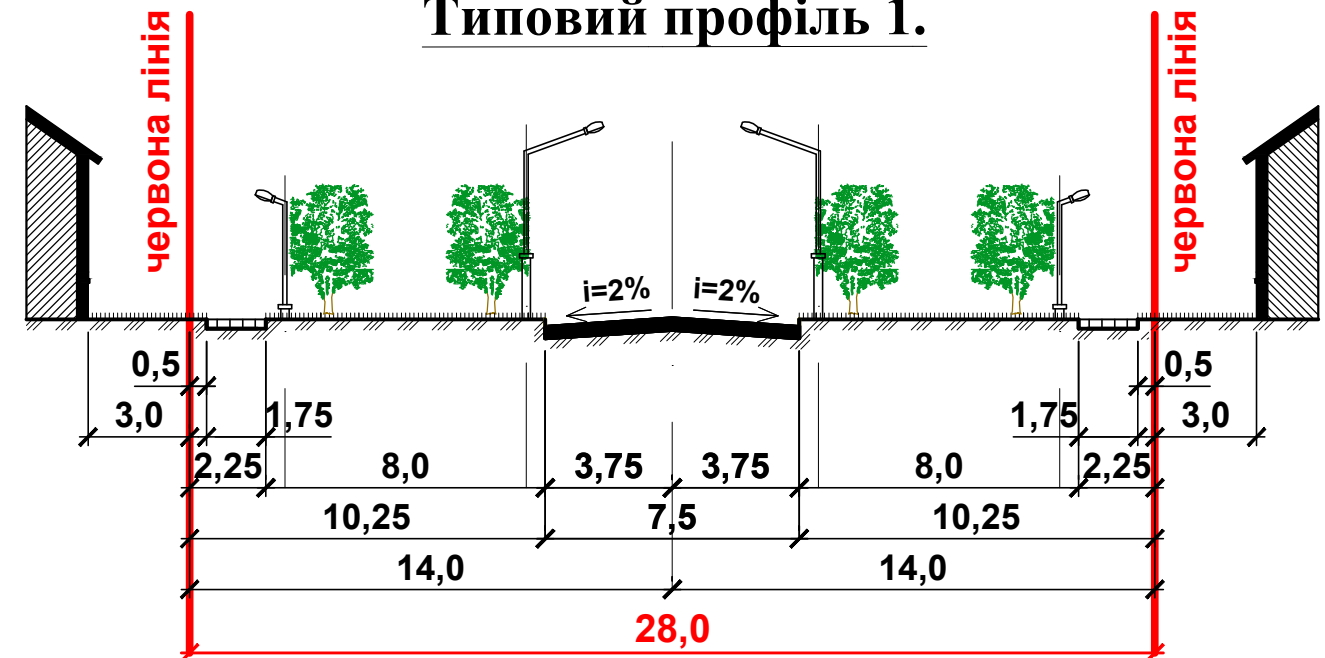
## Відомість проїздів, доріжок, майданчиків

Умовне позначення /тип/	Найменування	Площа покриття м2	Бордюр, поребрик	
			Тип	К-сть, м.п.
тип-1	Білощобенеve моцнення проїздів та майданчиків.	127146,0	Бордюр БР 100-30-15 ДСТУ Б В.2.7.-237:2010	—
тип-2	Моцнення тротуарів, доріжок та майданчиків бетонною плиткою (ФЕМ).	21191,0	Поребрик БР 100-20-8 ДСТУ Б В.2.7.-237:2010	—
тип-3	Моцнення проїздів та майданчиків із цементно-бетонних сумішей по ДСТУ 8858:2019 «Суміші цементно-бетонні дорожні та цементобетон дорожній».	63573,0	Бордюр БР 100-30-15 ДСТУ Б В.2.7.-237:2010	—

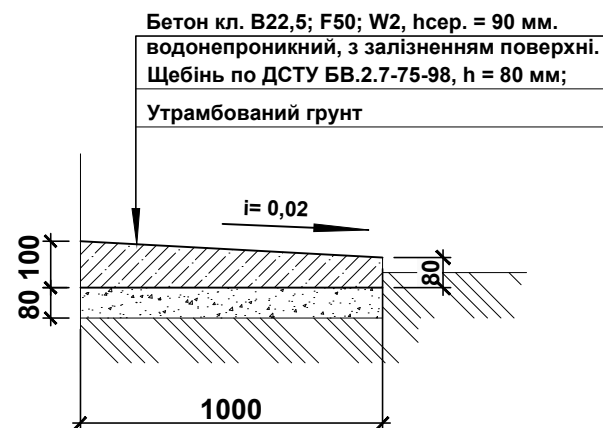


## Проектні дороги в науково-виробничих, промислових і комунально-складських зонах

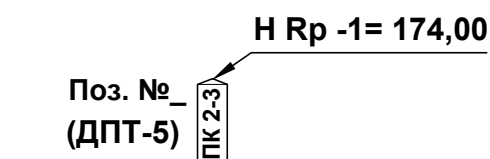
### Типовий профіль 1.



#### Деталь влаштування вимощення.



#### ЕСКІЗ РЕПЕРА



Атестаційна випускна робота на здобуття освітнього ступеню магістра					
Зм.	Кільк.	Арк.	№ док.	Підпис	Дата
Виконав	Рабко А.Р.				
Керівник	Апостолова-Сосса Л.О.				
Дипломний проект: Реструктуризація території на вул. Брестський в м. Ковелі для розміщення логістичного центру					
			Стадія	Аркуш	Аркушів
			П	10	10
Креслення поперечних профілів. Деталі дорожнього моцнення. Об'єми робіт по благоустрою.					
МБГм22-1					

Погоджено

Зам. інв. №

Підпис і дата

Інв. № ор.