

Прийоми формування багатофункціональних комплексів на пост-промислових територіях

Виконав: ст. гр. АБС-23-36

Гакман С.М.

Керівники: проф. Ковальська Г.Л.

Доц. Нівін С.І.

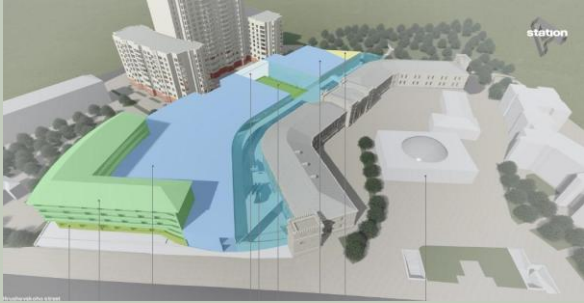
Київ 2025

Об'єкт дослідження: багатофункціональні комплекси на пост-промислових територіях.

Предмет дослідження: Принципи формування просторової структури та функціонального зонування багатофункціонального комплексу на прикладі ревіталізації промислової території заводу «ЛЕГМАШ» у місті Чернівці.

Мета дослідження – визначити прийоми та методи формування багатофункціональних комплексів на пост-промислових територіях, а також розробити рекомендації щодо їх інтеграції в сучасну міську структуру з урахуванням економічних, соціальних та екологічних факторів.

1.2. Аналіз сучасних тенденцій у використанні постпромислових зон в Україні



Фабрика «Арсенал» у Києві, А-Station

“Арт-завод Платформа” м. Київ



Житловий комплекс RYBALSKY
м. Київ



“Фабрика Повидла” м. Львів



“Промприлад.Реновація”
м. Івано-Франківськ

1.3. Світовий досвід трансформації промислових територій



Тейт Модерн Лондон, Велика Британія



Zeche Zollverein Ессен, Німеччина



798 Art District (Пекін, Китай)



Battersea Power Station Лондон,
Велика Британія



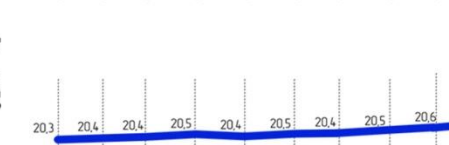
Orestad Копенгаген, Данія



BlueCity Роттердам, Нідерланди

ДИНАМІКА ЖИТЛОВОЇ ПЛОЩІ НА ОДНОГО МЕШКАНЦЯ
(ЗАХІДНИЙ РЕГІОН УКРАЇНИ)

2014 2015 2016 2017 2018 2019 2020 2021 2022



ЗАХІДНИЙ РЕГІОН УКРАЇНИ

ДИНАМІКА ЖИТЛОВОЇ ПЛОЩІ НА ОДНОГО МЕШКАНЦЯ
(М. ЧЕРНІВЦІ ТА ОБЛАСТЬ)

2014 2015 2016 2017 2018 2019 2020 2021 2022

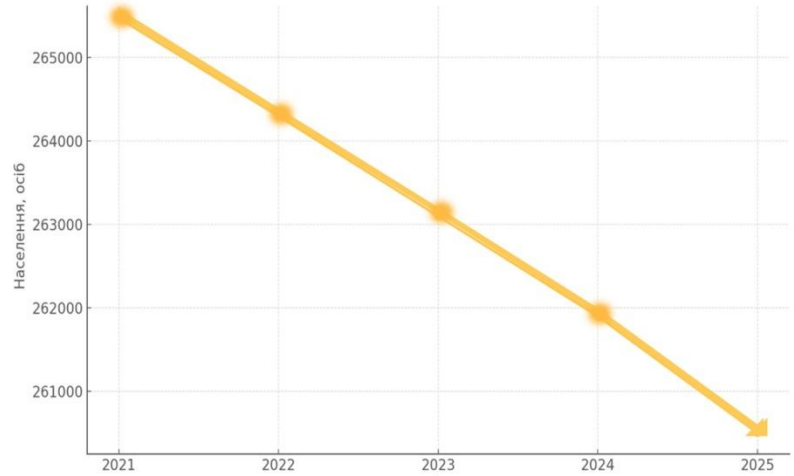


ЧЕРНІВЕЦЬКА ОБЛАСТЬ
(з м. Чернівці)

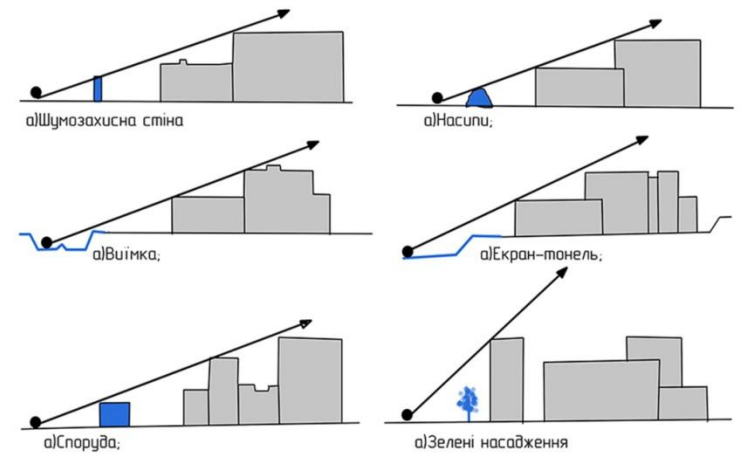


МІСТО ЧЕРНІВЦІ

ДИНАМІКА ЧИСЕЛЬНОСТІ НАСЕЛЕННЯ В М. ЧЕРНІВЦІ
2021-2025 Р[2]



ЗАБЕЗПЕЧЕННЯ ШУМОІЗОЛЯЦІЇ



Види загроз природнього характеру:

1. Природні катастрофи.
2. Опалі та вітрове навантаження.
3. Температурні коливання.
4. Геологічні явища.

Можливі загрози антропогенного характеру:

1. Забруднення середовища.
2. Промислове минуле території.
3. Фізичний знос будівель.
4. Відсутність якісної інфраструктури.
5. Техногенні аварії.
6. Терористичні загрози.



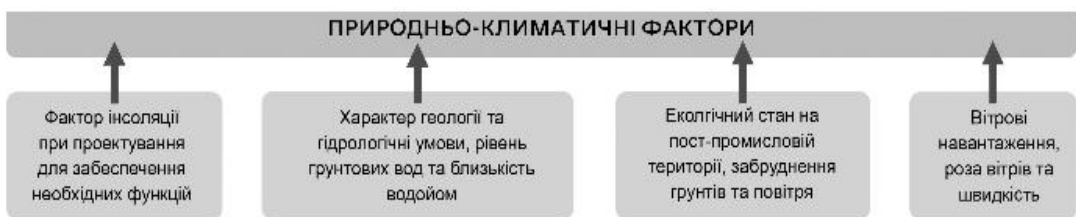
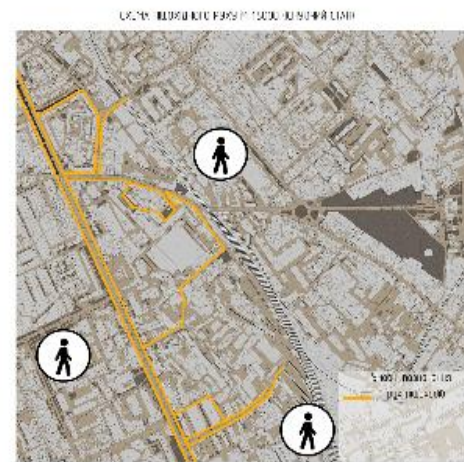
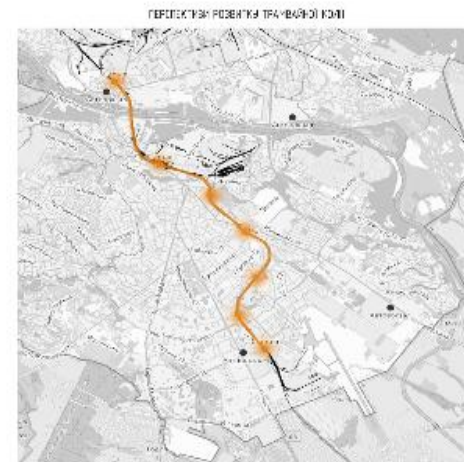
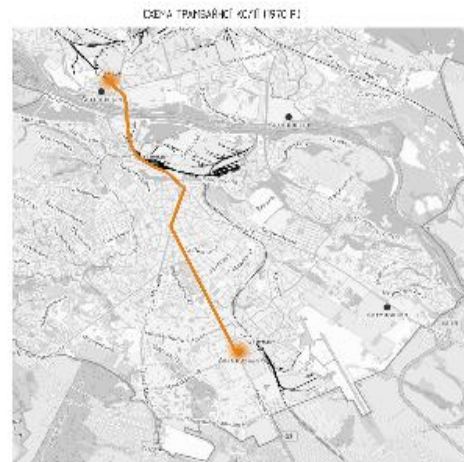
Необхідне забезпечення території повими транспортними та пішохідними шляхами. Розвиток інфраструктури та доступності з любых точок міста.

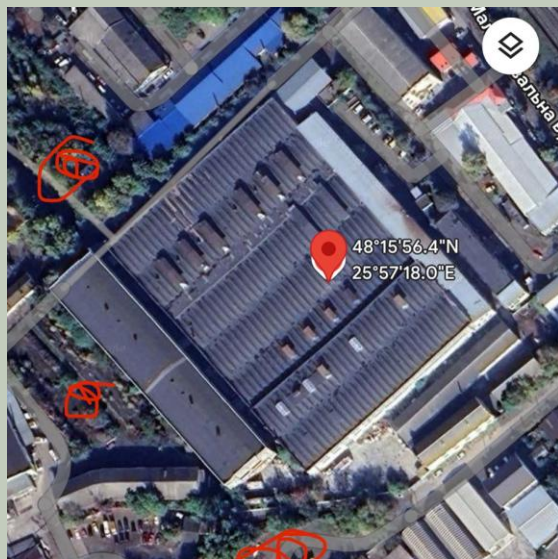
Антропогенні фактори

Техногенні фактори

- ← Нестача міських територій під забудову
- ← Створення нових робочих місць
- ← Зміна призначення промислової території для забезпечення громадського призначення та урбанізації міста
- ← Логістичне навантаження транспортних та автомобільних мереж міста
- ← Шумове забруднення
- ← Вібраційне навантаження
- ← Стресовий вплив на мешканців чи працівників через густоту забудови чи погану екологічну обстановку
- ← Забруднення навколишнього середовища у наслідок функціонування промислових об'єктів на території забудови
- ← Врахування можливих антропогенних катастроф в залежності від класу наслідків об'єкту

Може бути розроблена трамвайна колія, яка забезпечить зручний та швидкий транспортний зв'язок з іншими частинами міста. Це може позитивно вплинути на якість життя місцевих мешканців та створити затишний та комфортний житловий район в цій частині міста.

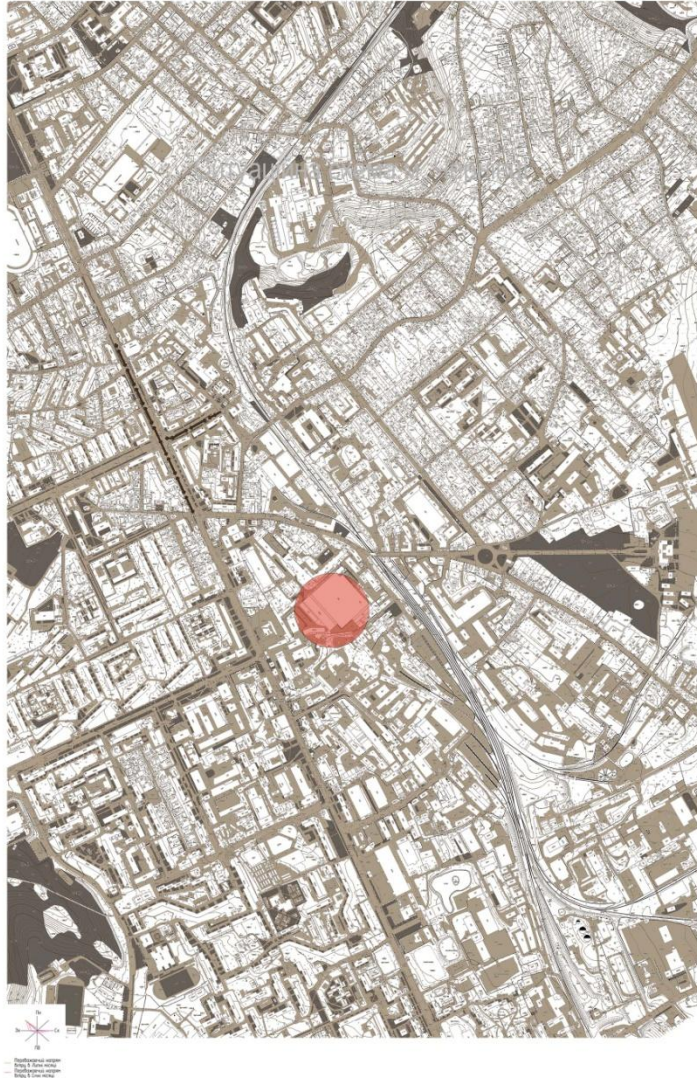




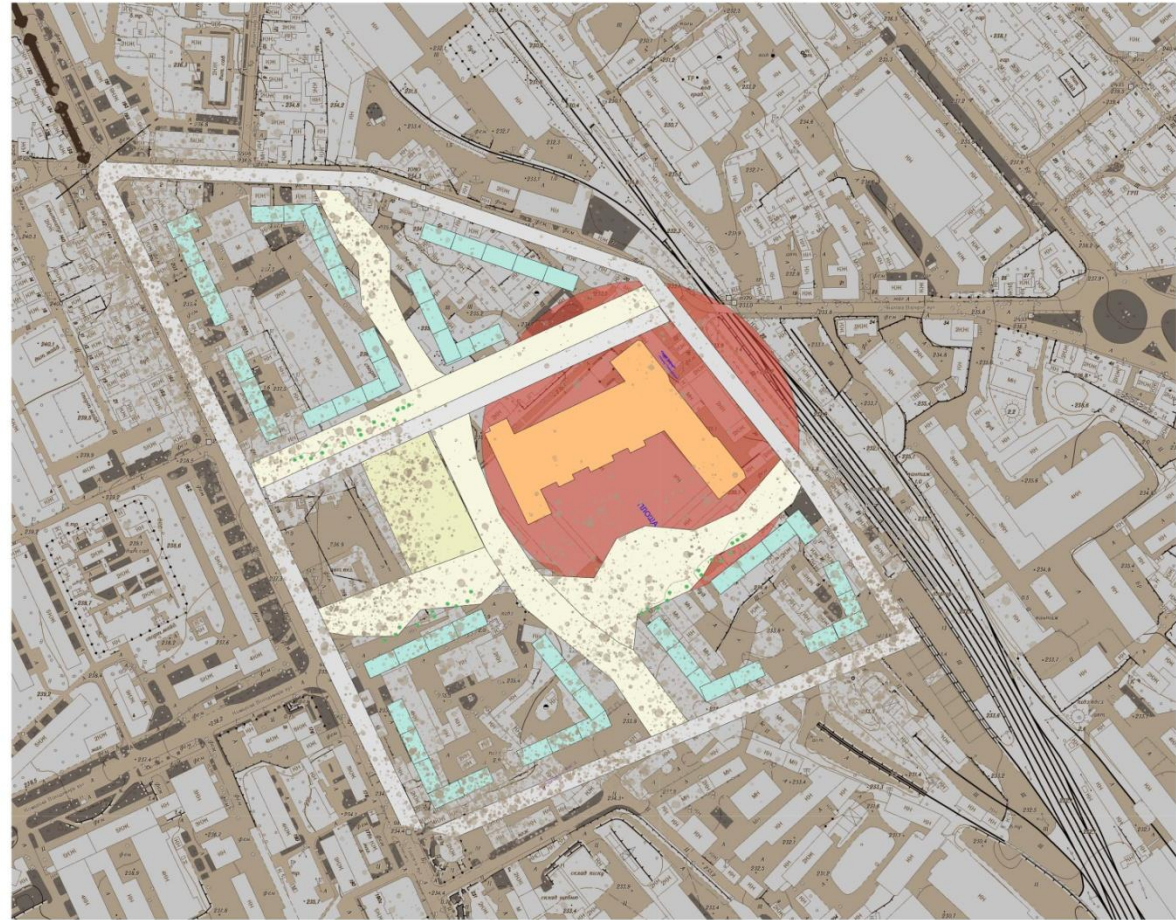
Фотофіксація



Ситуаційна схема м. Чернівці



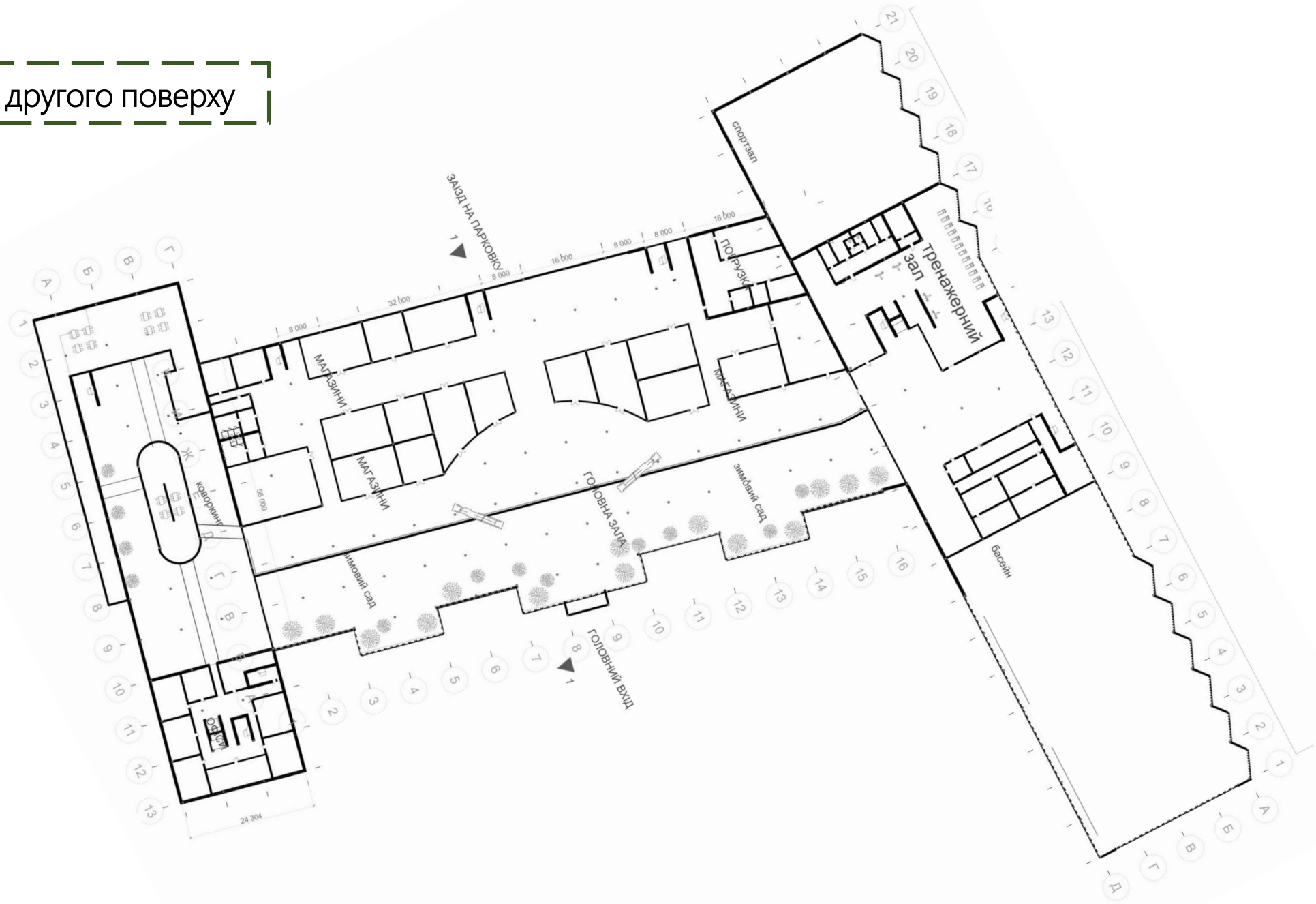
Генплан



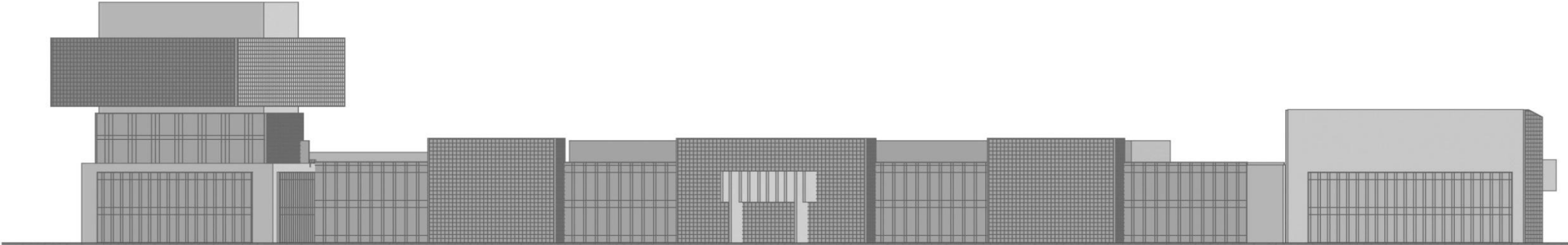
Техніко-економічні показники до генплану

- 1 Площа земельної ділянки 5 га
- 2 Площа забудови 14 400 м²
- 3 Площа мощення 15 200 м²
- 4 Площа озеленення 20 400 м²
- 5 Відсоток забудови 28%
- 6 Відсоток озеленення 41%
- 7 Відсоток мощення 31%

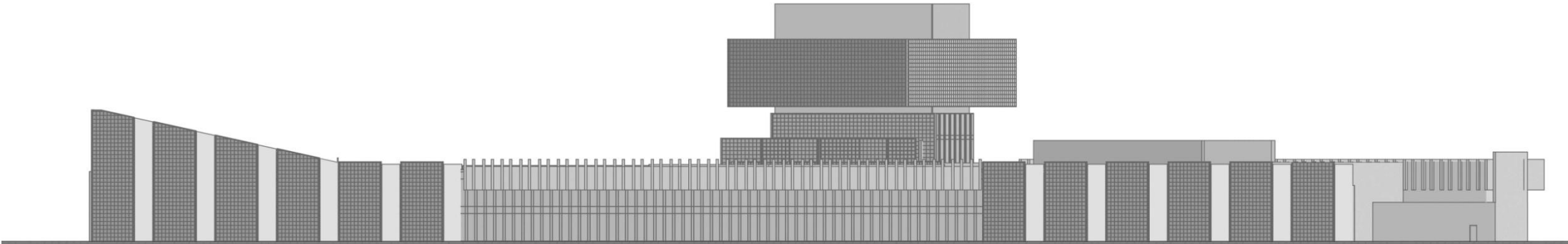
План другого поверху

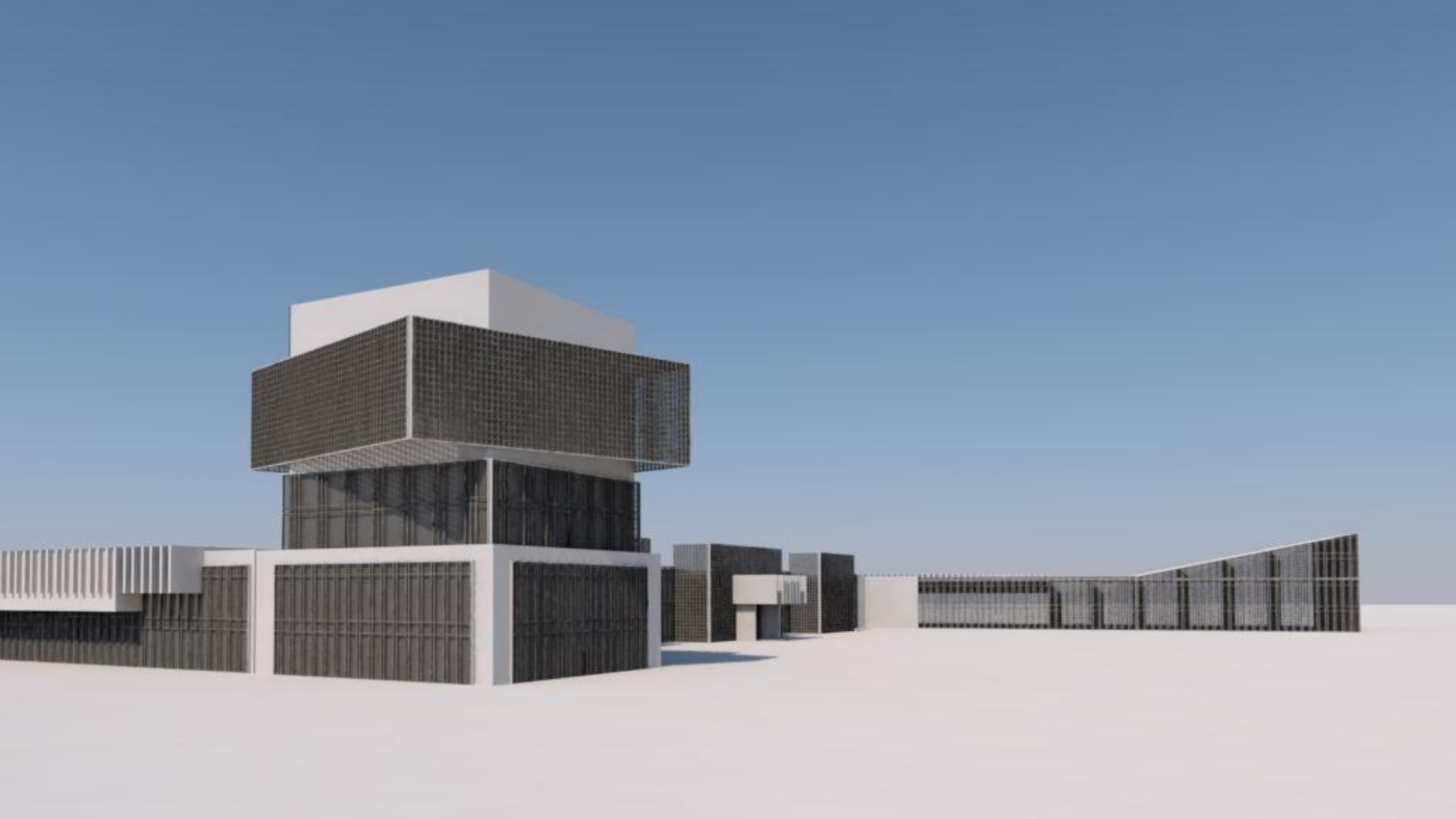


Фасад 13'-А

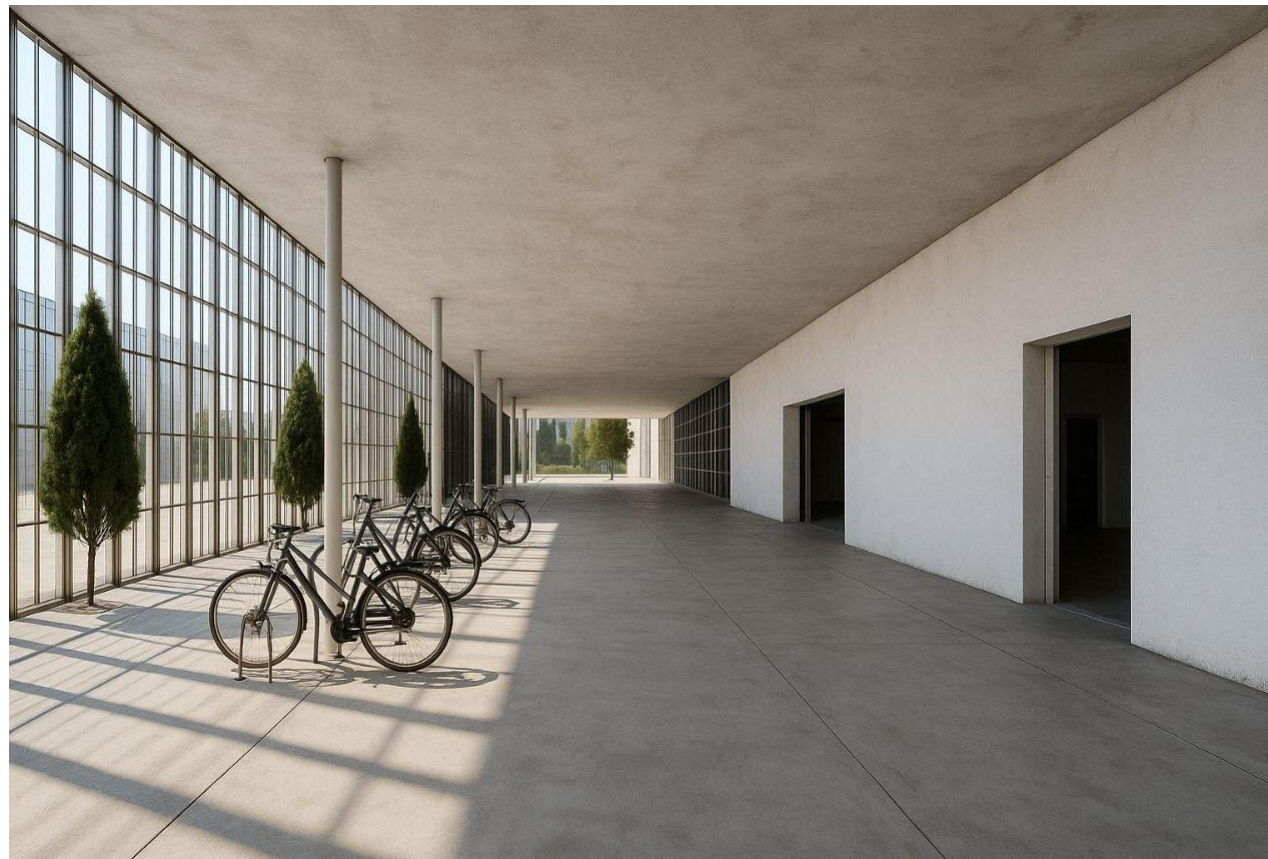


Фасад 1-21









Сертифікат за участь в науковій конференції

CERTIFICATE

is awarded to

Serafym Hakman

for being an active participant in

X International Scientific and Practical Conference

**“SCIENCE AND TECHNOLOGY: CHALLENGES,
PROSPECTS AND INNOVATIONS”**

24 Hours of Participation

(0,8 ECTS credits)



OSAKA

22-24 May 2025

sci-conf.com.ua



Дякую за увагу!