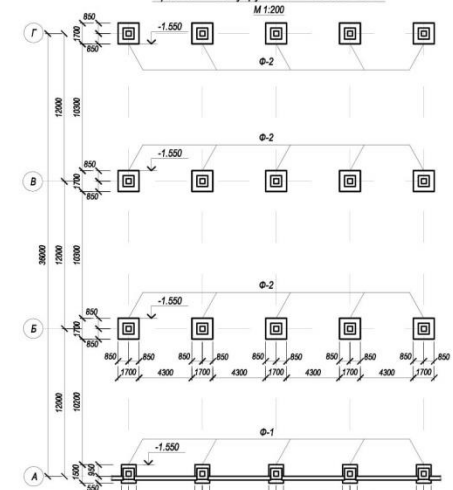
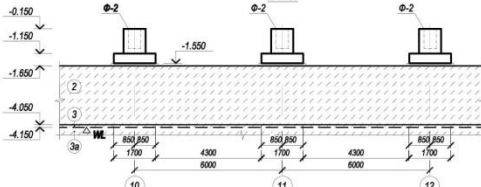


Атестація виконаної роботи		Стороння інстанція з виробництва металоконструкцій у м. Суми	
Проект	Питання	Відповідь	Підпис
Проект: Сумська І			
Норматив: Турал О.А.			
Місце: Червоноз А.Б.			
Висновок: Турал О.А.			
Формат: А3		Сторінка: 1	Знайдено: 7
План: 1		Вибір: 0/0	
Титул: 1		Висновок: 0/0	

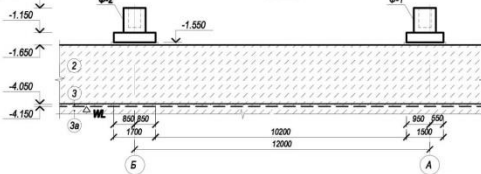
Фрагмент плану фундаментів в осях 10-14



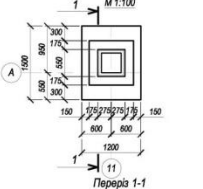
Розгортка фундаментів по осі - Б



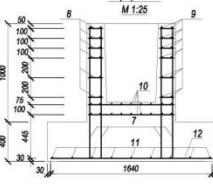
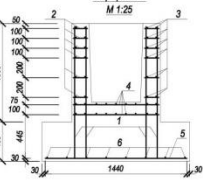
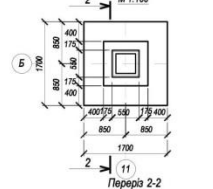
Розгортка фундаментів по осі - 11



Фундамент стовпчатий Ф-1



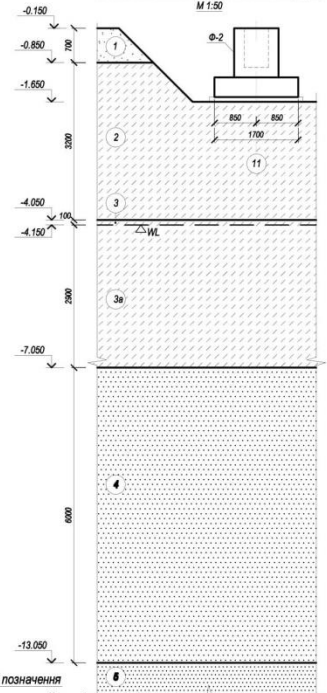
Фундамент стовпчатий Ф-2



Специфікація фундаментів Ф-1, Ф-2

Поз.	Позначення	Найменування	Кільк.	Маса од., кг	Примітка
Фундамент Ф-1					
1		Ø12 А400С ДСТУ 3760-2006 L=1320мм	8	1.17	9.36
		Сито			
2		Ø6 А240С ДСТУ 3760-2006 L=140мм	96	0.03	2.98
		Сито			
3		Ø8 А400С ДСТУ 3760-2006 L=840мм	48	0.33	16.0
4		Ø10 А400С ДСТУ 3760-2006 L=840мм	36	0.52	18.72
5		Ø6 А240С ДСТУ 3760-2006 L=1440мм	6	0.32	1.92
6		Ø6 А240С ДСТУ 3760-2006 L=1140мм	8	0.25	2.0
Бетон класу В 15					
Фундамент Ф-2					
7		Ø12 А400С ДСТУ 3760-2006 L=1320мм	8	1.17	9.36
		Сито			
8		Ø6 А240С ДСТУ 3760-2006 L=140мм	96	0.03	2.98
		Сито			
9		Ø8 А400С ДСТУ 3760-2006 L=840мм	48	0.33	16.0
10		Ø10 А400С ДСТУ 3760-2006 L=840мм	36	0.52	18.72
11		Ø10 А400С ДСТУ 3760-2006 L=1640мм	9	1.01	9.10
12		Ø6 А240С ДСТУ 3760-2006 L=1640мм	9	0.36	3.27
Бетон класу В 15					

Посадка на інженерно-геологічний переріз



Умовні позначення

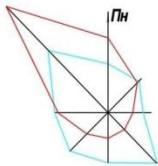
- 1 Насипний
- 2 Упітсок твердий Y=16,90 кН/м³; e=13 кПа; φ=27; E=7 кПа; R=320 кПа; I=4-5; w=0,8
- 3 Упітсок пластичний Y=16,10 кН/м³; e=9 кПа; φ=17; E=7 кПа; R=260 кПа; I=0,87; w=0,6
- 3в Упітсок пухлий Y=20,18 кН/м³; e=6 кПа; φ=17; E=7 кПа; R=260 кПа; I=2,87; w=0,6
- 4 Пісок середньої крупності, пухлий, середнього ступеню водонасичення Y=17,10 кН/м³; e=1 кПа; φ=33; E=30 кПа; R=400 кПа
- 5 Пісок фрішій, середньої щільності, середнього ступеню водонасичення Y=17,10 кН/м³; e=1 кПа; φ=33; E=30 кПа; R=400 кПа

Примітки:

- 1. За умовну позначку 0,000 прийнято рівень чистої ділянки поверху.
- 2. Фундаменти виконані з бетону В15.
- 3. Грунтові води на глибині - 4,150 м.

Атестаційна випускна робота

Створення ціну з виробництва металоконструкцій у м. Суми				
Робочий	Солодков В.	Період	Дата	
Професор	Турій О.А.	448		
Методич	Савчук О.М.			
Завідувач	Турій О.А.	Підписи виконавця інженерно-геологічного розрізу:		
		Сторінка	Листів	Листів
		Д	3	7
		Категорія С/В		



Будівельний генеральний план
М 1:500

Y 400.00
X 0.00

Y 350.00
X 0.00

Y 300.00
X 0.00

Y 250.00
X 0.00

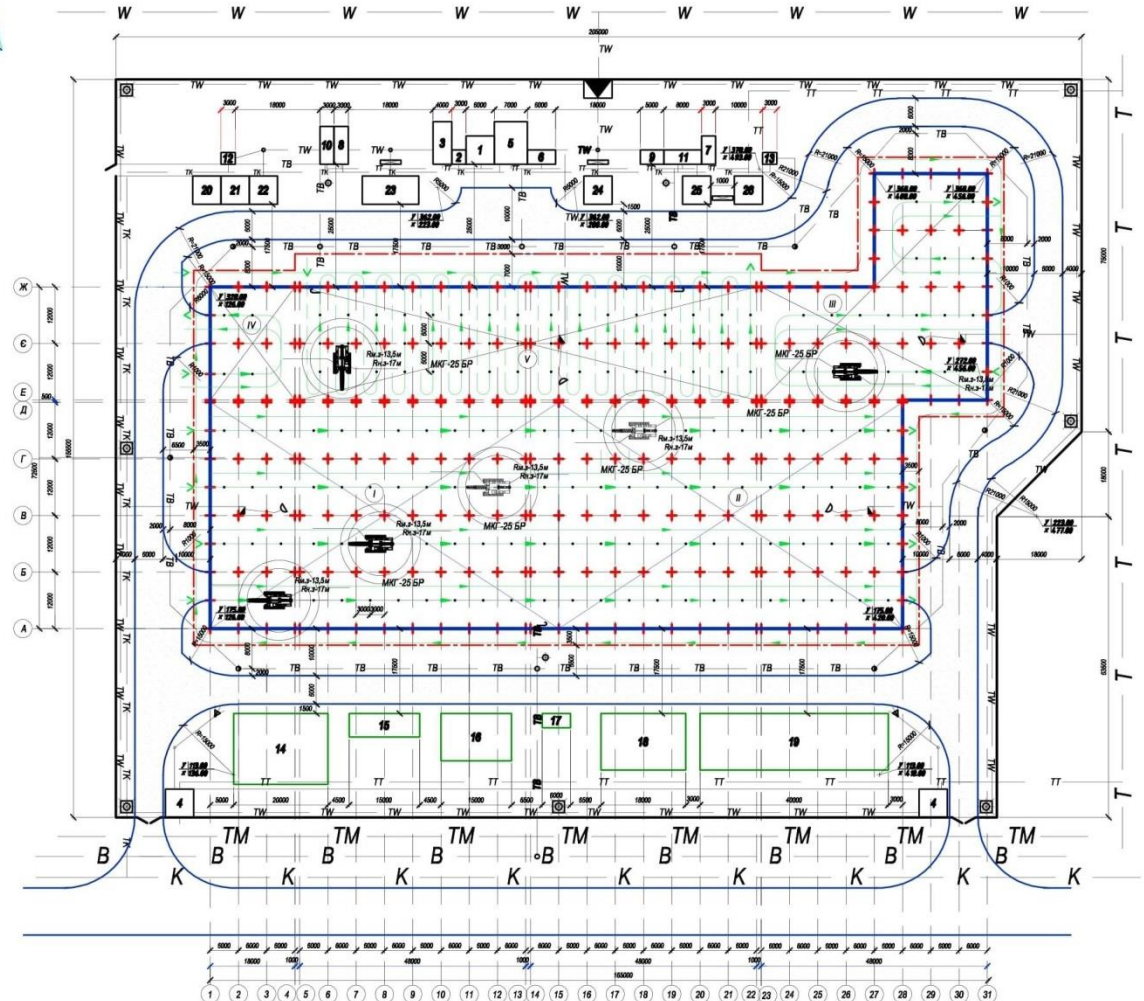
Y 200.00
X 0.00

Y 150.00
X 0.00

Y 100.00
X 0.00

Y 50.00
X 0.00

Y 0.00
X 0.00



Y 0.00 X 0.00 Y 0.00 X 50.00 Y 0.00 X 100.00 Y 0.00 X 150.00 Y 0.00 X 200.00 Y 0.00 X 250.00 Y 0.00 X 300.00 Y 0.00 X 350.00 Y 0.00 X 400.00 Y 0.00 X 450.00 Y 0.00 X 500.00

Експлікація тимчасових будівель та споруд

№ п/п	Найменування будівель та споруд	Кількість	Площа	Розміри
1	Кантора майстра	1	18	6 x 6
2	Диспетчерська	1	9	3 x 3
3	Червоної кутюк	1	36	4 x 9
4	Пройсиди-табеля	2	36	6 x 6
5	Ідальня	1	63	7 x 9
6	Приміщення для сушки одягу	1	18	3 x 6
7	Приміщення для обробки парової	1	18	3 x 6
8	Гардеробна чоловіча	1	24	3 x 8
9	Гардеробна жіноча	1	15	3 x 5
10	Душова чоловіча	1	24	3 x 8
11	Душова жіноча	1	24	3 x 8
12	Туалет чоловічий	1	7,5	2,5 x 3
13	Туалет жіночий	1	7,5	2,5 x 3
14	Майданчик для осадження фундаментів	1	300	20 x 15
15	Майданчик для осадження колон	1	75	15 x 5
16	Майданчик для осадження балок покриття	1	150	15 x 10
17	Майданчик для осадження фундаментів	1	18	6 x 3
18	Майданчик для осадження панелей	1	216	12 x 18
19	Майданчик для осадження металопокриття	1	400	12 x 40
20	Склад фарб, слік, одягу, взуття	1	36	6 x 6
21	Склад цементу	1	36	6 x 6
22	Склад вапна	1	36	6 x 6
23	Склад руберойду, толо, відрізів матеріалів	1	72	6 x 12
24	Склад бітумної мастили	1	36	6 x 6
25	Склад вальничого папірця	1	36	6 x 6
26	Склад кілопелі, з'якікатів, мастили	1	36	6 x 6

Умовні позначення

- W — високовольтна лінія електропостачання ;
- TW — тимчасова високовольтна лінія електропостачання ;
- T — мережа теплопостачання ;
- TT — тимчасова мережа теплопостачання ;
- B — існуючий водопровід ;
- TW — тимчасовий водопровід ;
- K — існуюча мережа каналізації ;
- TK — тимчасова мережа каналізації ;
- TM — існуюча телефонна мережа ;
- TTM — тимчасова телефонна мережа ;
- — оглядовий колодязь ;
- — оглядовий колодязь із пожежним гідрантом ;
- — питний фонтанчик ;
- — водопровідний кран ;
- ▼ — трансформаторна підстанція ;
- — розподільчий шаф електроенергії ;
- — прожекторна вишка ;
- — пожежний щит ;
- — прожектор ;
- — гучномовець ;
- — тимчасові адміністративно-побутові будівлі ;
- — тимчасові санітарно-побутові будівлі ;
- — відкриті склади ;
- — закриті складські приміщення ;
- — стовпи для тимчасових електро- та телефонної мережі ;
- — схема руху крана при монтажі фундаментів та колон ;
- — схема руху крана при монтажі елементів покриття ;
- — схема руху крана при монтажі панелей та фундаментів . балок ;
- — схема руху автотранспорту ;
- — — — — тимчасові дороги ;
- — — — — небезпечна зона ;

Атестаційна випускна робота

Розробник	Богданець В	Перевір	Дата	Сторінка	Лист	Листів
Виконав	Турчак О.А.			Д	4	7
Відредагував	Турчак О.А.			Відомості Умовні позначення		
Схвалено	Турчак О.А.			Відомості Умовні позначення		

