

Міністерство освіти і науки України  
КИЇВСЬКИЙ НАЦІОНАЛЬНИЙ УНІВЕРСИТЕТ БУДІВНИЦТВА І АРХІТЕКТУРИ  
Кафедра теорії архітектури і архітектурного проєктування

# ТОРГОВЕЛЬНО-РОЗВАЖАЛЬНИЙ КОМПЛЕКС У М. КИЄВІ

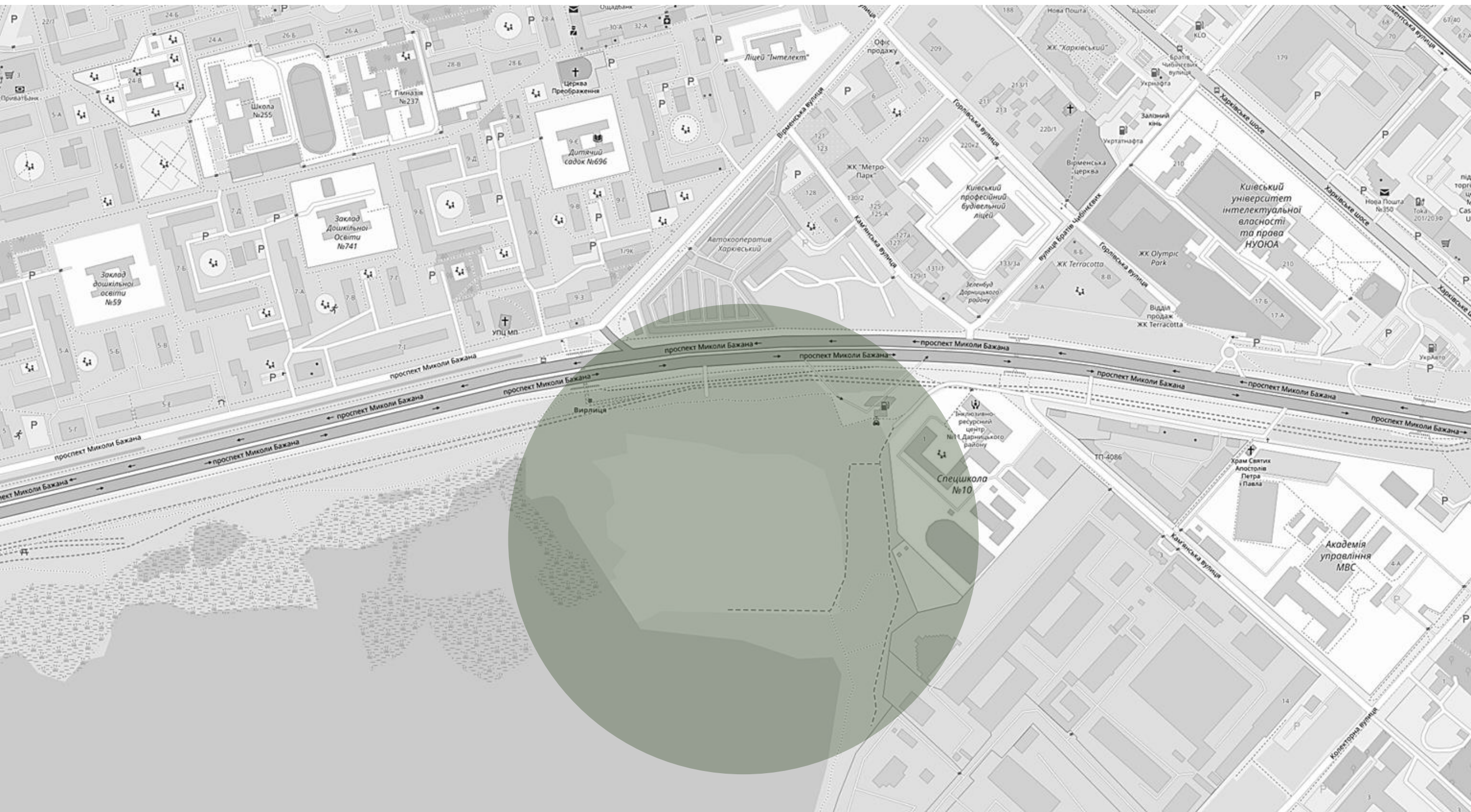


Виконала: студентка IV курсу, групи АРХ-21-3Б Булах Владислава Віталіївна  
Керівник: Доц. арх. Акопнік С. В

Київ 2025



Торговельно-розважальний комплекс знаходиться за 50 м від станції метро Вирлиця, поруч із зупинками декількох маршрутів громадського транспорту, біля магістральної дороги.



# Місце розміщення ТРЦ на мапі м. Київ

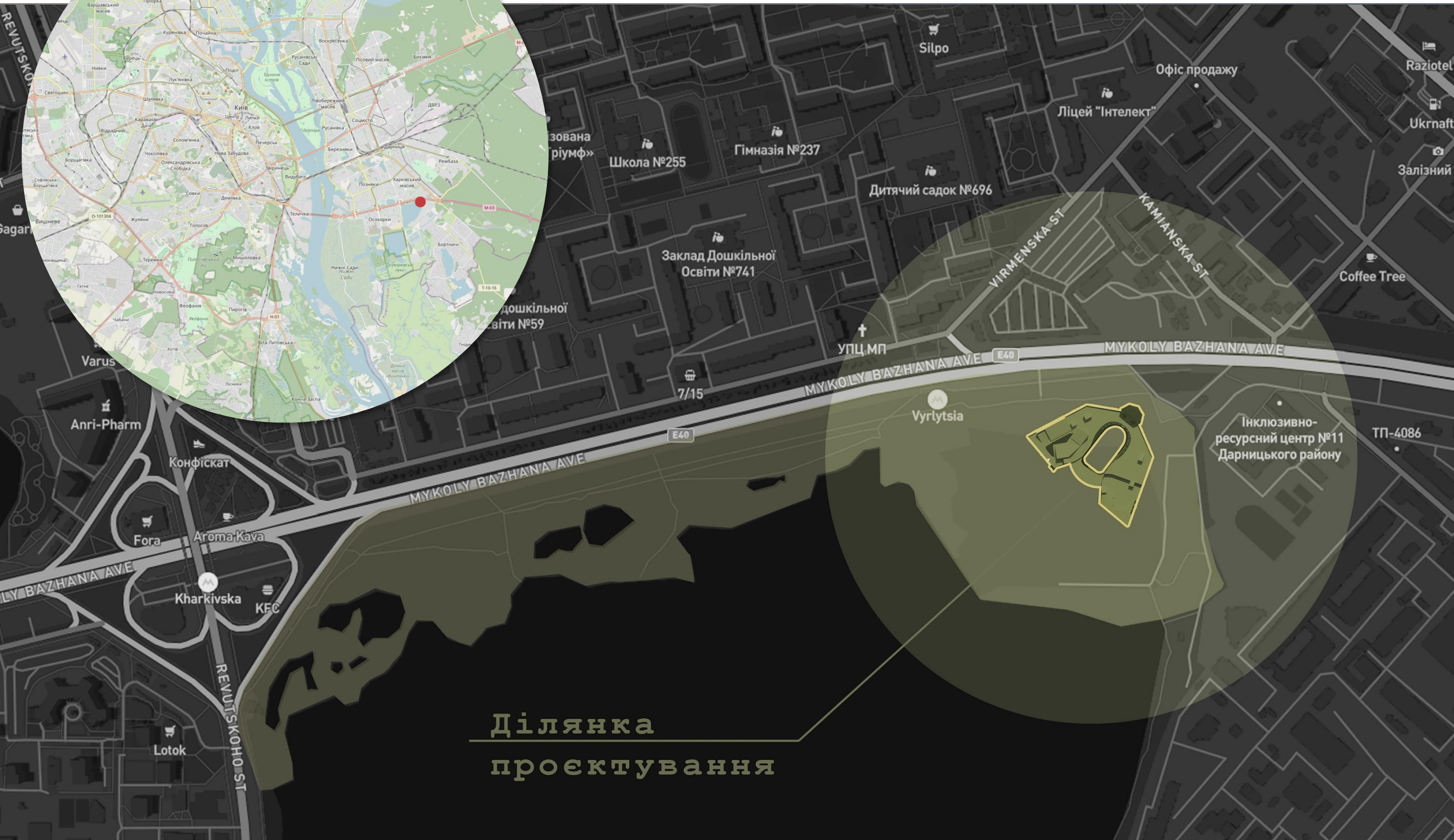
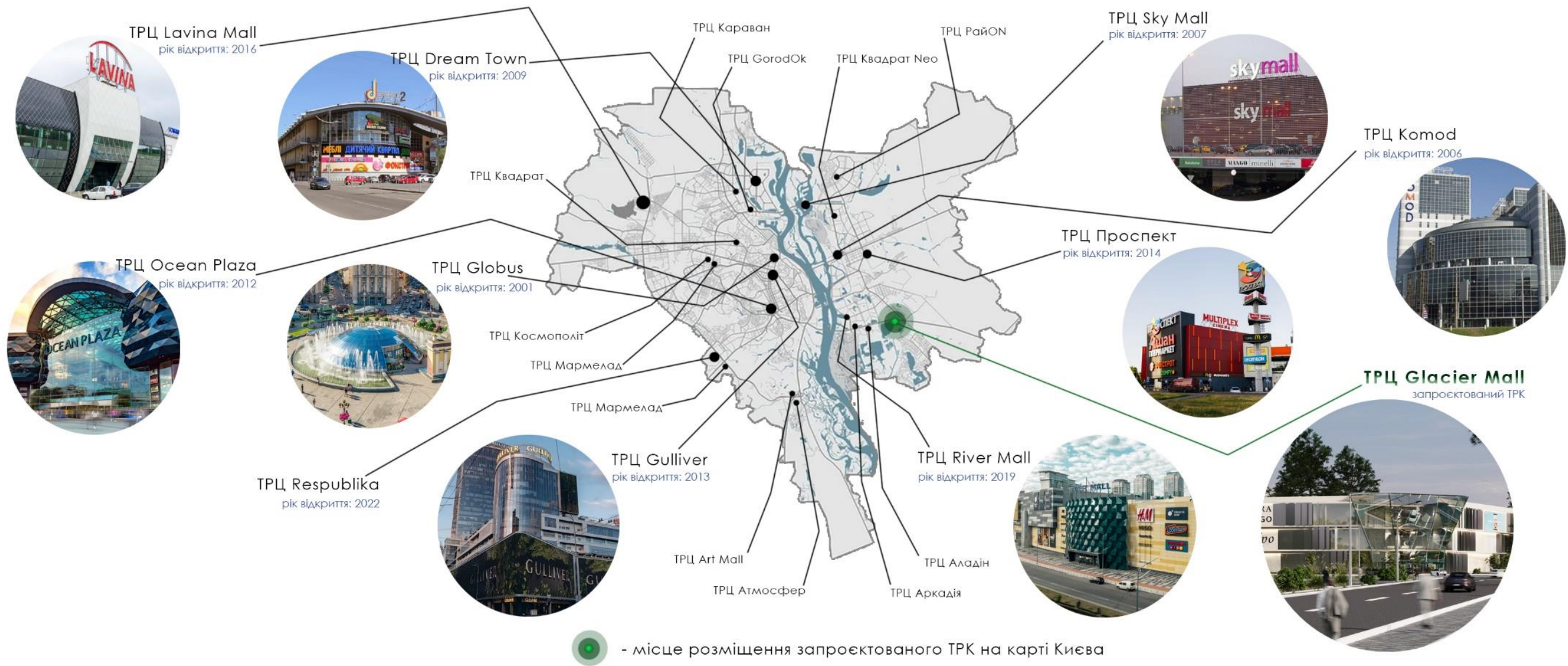


Схема аналіз розташування вже існуючих торговельно розважальних комплексів у місті Києві  
 Раціональність та територіальне обґрунтування місця розташування запроєктованого ТРЦ



# Експлікація до генерального плану:

1. Запроєктована будівля

2. Центральний вхід в ТРК

3. Вхідна група із задньої частини фасаду

4. Заїзд на територію з автомагістралей

5. Господарська зона

6. Багаторівневий паркінг на 600 місць

7. В'їзд у підземний паркінг на 70 місць

8. Відкрита парковка на 80 місць

9. Пішохідна частина

10. Озеленена зона

# Техніко-економічні показники генерального планування

1. Площа земельної ділянки 54.9 тис м<sup>2</sup>
2. Площа забудови 12.4 тис м<sup>2</sup>
3. Площа мощення 23.1 тис м<sup>2</sup>
4. Площа озеленення 19.4 тис м<sup>2</sup>
5. Відсоткова площа озеленення до загальної площі ділянки 35%





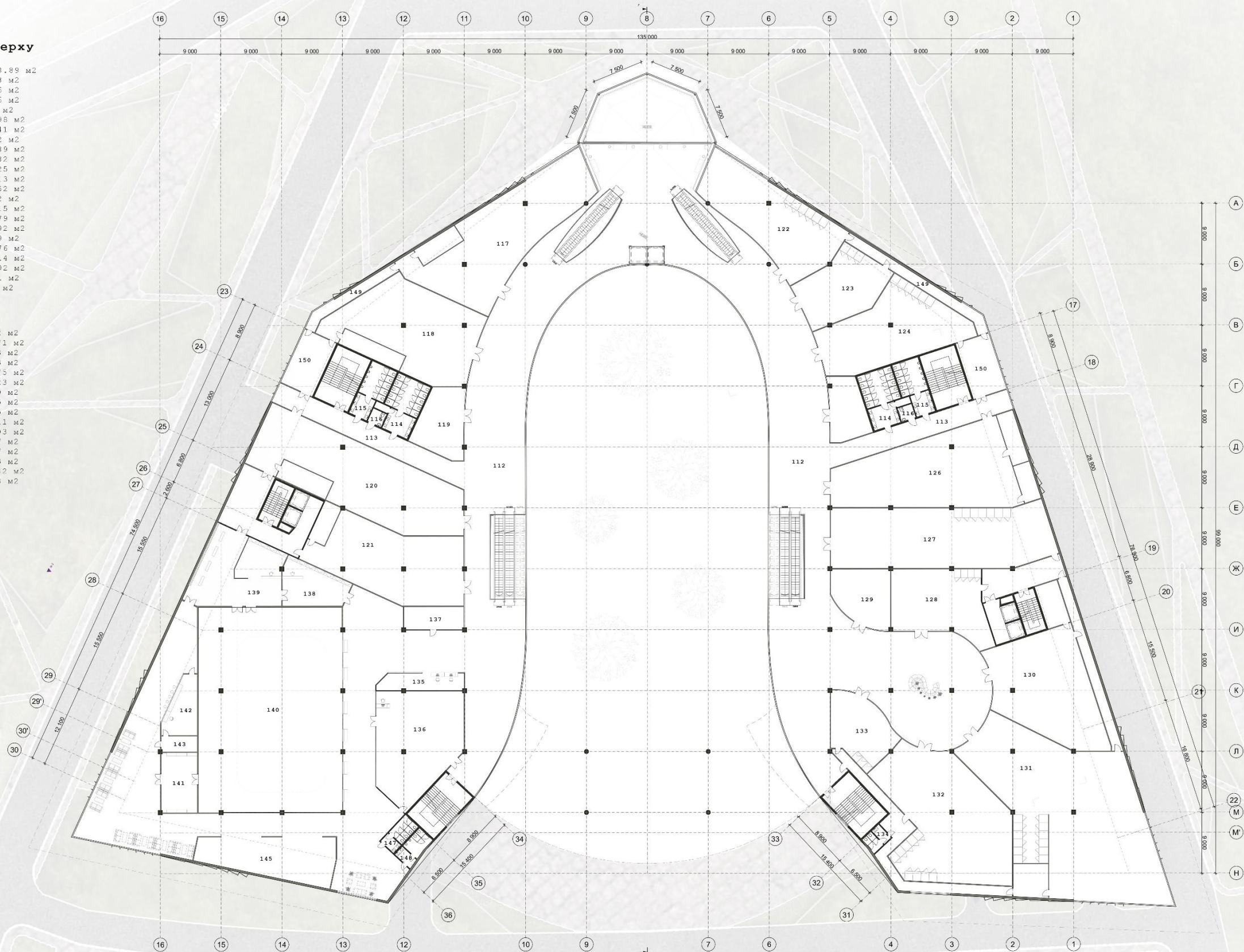
# План та експлікація другого поверху

## Експлікація плану 2-го поверху

112. Галерея	1 778.89 м <sup>2</sup>
113. Коридор	84.23 м <sup>2</sup>
114. Громадський санвузол жін.	39.16 м <sup>2</sup>
115. Громадський санвузол чол.	29.46 м <sup>2</sup>
116. Громадський санвузол інв.	5.62 м <sup>2</sup>
117. Магазин побутової хімії	291.98 м <sup>2</sup>
118. Парфумерний магазин	243.41 м <sup>2</sup>
119. Магазин косметики	65.62 м <sup>2</sup>
120. Книжковий магазин	305.89 м <sup>2</sup>
121. Канцелярські товари	229.82 м <sup>2</sup>
122. Магазин одягу №5	198.25 м <sup>2</sup>
123. Магазин одягу №6	106.13 м <sup>2</sup>
124. Магазин одягу №7	169.52 м <sup>2</sup>
125. Магазин аксесуарів	47.92 м <sup>2</sup>
126. Магазин взуття №1	298.15 м <sup>2</sup>
127. Магазин одягу №8	236.79 м <sup>2</sup>
128. Магазин зимового одягу	123.92 м <sup>2</sup>
129. Магазин ювелірний	67.19 м <sup>2</sup>
130. Магазин взуття №2	245.76 м <sup>2</sup>
131. Магазин спортивних товарів	526.14 м <sup>2</sup>
132. Магазин одягу №9	314.92 м <sup>2</sup>
133. Магазин спідньої білизни	84.21 м <sup>2</sup>
134. Санвузол для працівників	9.17 м <sup>2</sup>

## Зона розваг

135. Каси	31.02 м <sup>2</sup>
136. Дитяча кімната розваг	185.71 м <sup>2</sup>
137. Кімната VR-реальності	29.13 м <sup>2</sup>
138. Гардероб	54.53 м <sup>2</sup>
139. Роздягальня-інвентарна	130.75 м <sup>2</sup>
140. Каток (роллер-дром)	641.23 м <sup>2</sup>
141. Кімната відпочинку	46.90 м <sup>2</sup>
142. Бар	48.05 м <sup>2</sup>
143. Склад	12.25 м <sup>2</sup>
144. Кафе на 32 місця	117.11 м <sup>2</sup>
145. Зона ігрових автоматів	106.03 м <sup>2</sup>
146. Рекреація	76.57 м <sup>2</sup>
147. Санвузол жін.	13.87 м <sup>2</sup>
148. Санвузол чол.	14.43 м <sup>2</sup>
149. Евакуаційні коридори	169.42 м <sup>2</sup>
150. Незадимлявані шляхи	88.08 м <sup>2</sup>



План поверху на відмітці +6.000

# План та експлікація третього поверху

## Експлікація плану 3-го поверху

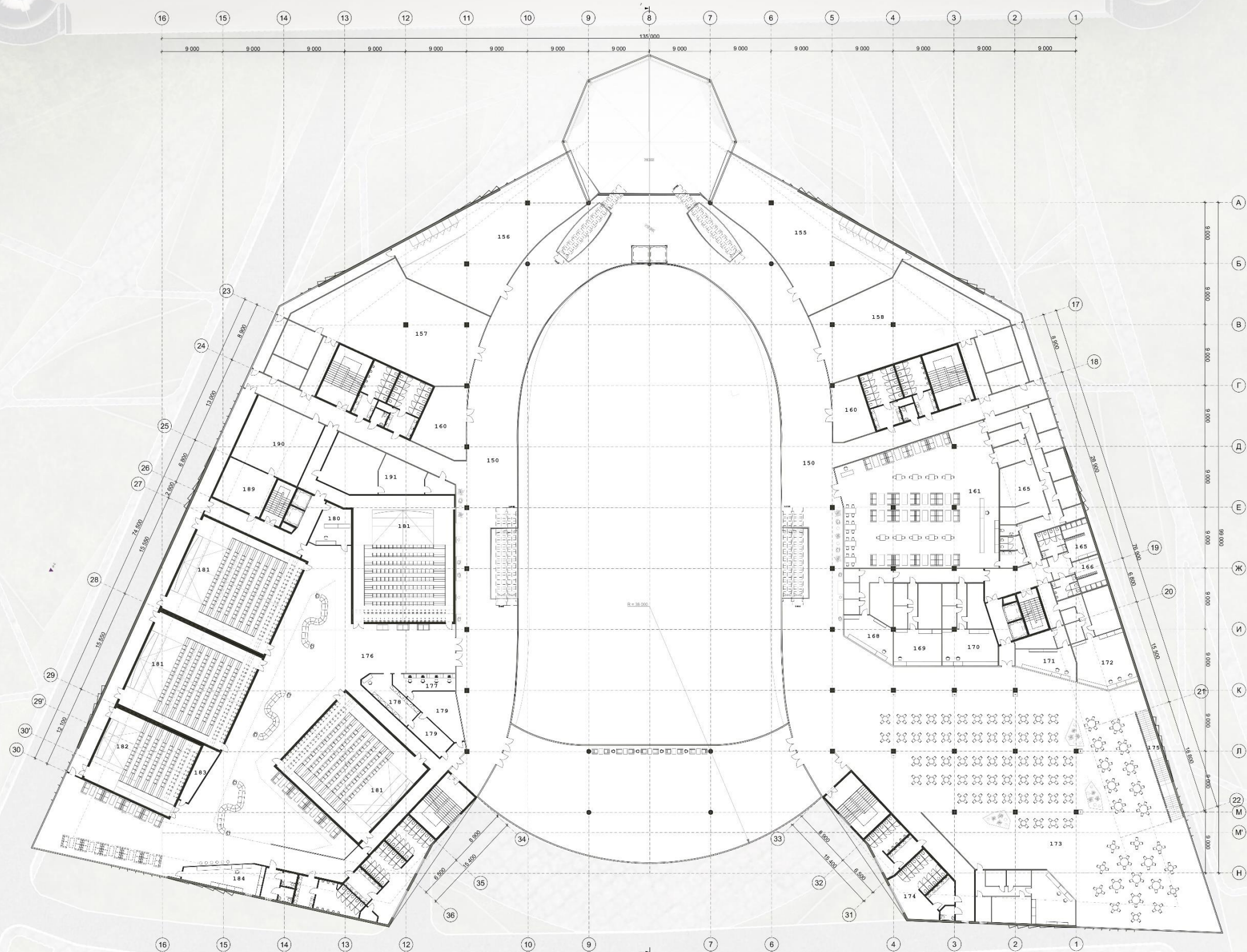
151. Галерея	1 479,42 м <sup>2</sup>
152. Громадський санвузол жіночий	39,29 м <sup>2</sup>
153. Громадський санвузол чоловічий	29,37 м <sup>2</sup>
154. Громадський санвузол інв.	4,66 м <sup>2</sup>
155. Магазин дитячого одягу №1	316,47 м <sup>2</sup>
156. Магазин дитячого одягу №2	287,64 м <sup>2</sup>
157. Магазин дитячих іграшок	294,49 м <sup>2</sup>
158. Магазин сувенірів та подарунків	262,98 м <sup>2</sup>
159. Магазин сумок та валіз	65,63 м <sup>2</sup>
160. Магазин аксесуарів для подорожей	45,36 м <sup>2</sup>

## Зона громадського харчування

161. Зал ресторану на 98 місць	424,92 м <sup>2</sup>
162. Виробничі та складські приміщення ресторану	200,26 м <sup>2</sup>
163. Санвузол для відвідувачів	15,11 м <sup>2</sup>
164. Завантажувальна приміщення громадського харчування	52,72 м <sup>2</sup>
165. Роздягальня для працівників харчового блоку з душовою та санвузлом жін.	36,06 м <sup>2</sup>
166. Роздягальня для працівників харчового блоку з душовою та санвузлом чол.	29,78 м <sup>2</sup>
167. Кафе #1 - кухня з виробничими та складськими приміщеннями	87,55 м <sup>2</sup>
168. Кафе #2	85,46 м <sup>2</sup>
169. Кафе #3	87,26 м <sup>2</sup>
170. Кафе #4	51,67 м <sup>2</sup>
171. Кафе #5	123,78 м <sup>2</sup>
172. Кафе #6	116,81 м <sup>2</sup>
173. Простір фуд-кортів	1435,21 м <sup>2</sup>
174. Санвузли при фуд-корті	111,51 м <sup>2</sup>
175. Сходи на експлуатовану покрівлю	30,36 м <sup>2</sup>

## Зона кінотеатру

176. Хол кінотеатру	2 221,18 м <sup>2</sup>
177. Каси	23,32 м <sup>2</sup>
178. Гардероб	29,18 м <sup>2</sup>
179. Кімнати персоналу	55,46 м <sup>2</sup>
180. Попкорн-бар	25,01 м <sup>2</sup>
181. Кінозал на 160 місць	976,88 м <sup>2</sup>
182. Кінозал на 84 місця	150,61 м <sup>2</sup>
183. Склад	17,66 м <sup>2</sup>
184. Кіно-бар	39,70 м <sup>2</sup>
185. Кіно-кафе на 42 місця	197,12 м <sup>2</sup>
186. Санвузол жін.	102,51 м <sup>2</sup>
187. Санвузол чол.	40,48 м <sup>2</sup>
188. Санвузол інв.	20,97 м <sup>2</sup>
189. Бухгалтерія кінотеатру	48,31 м <sup>2</sup>
190. Адміністрація кінотеатру	106,22 м <sup>2</sup>
191. Адміністрація ТРЦ	104,05 м <sup>2</sup>



План поверху на відмітці +12.000

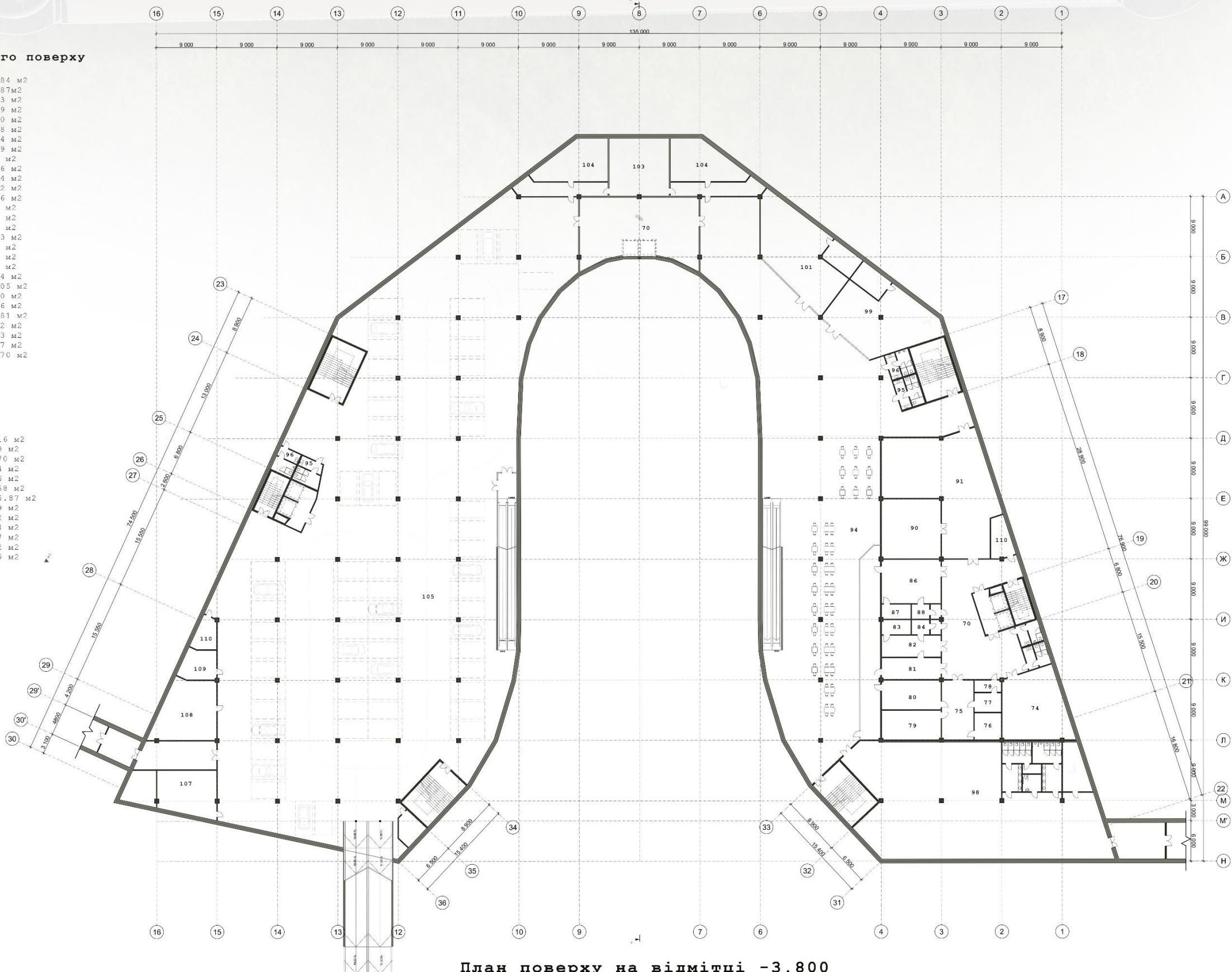
# План та експлікація підземного поверху

## Експлікація плану технічного поверху

70. Ліфтовий хол	189.84 м <sup>2</sup>
71. Сполучний простір	165.87 м <sup>2</sup>
72. Санвузол прац. жін.	11.23 м <sup>2</sup>
73. Санвузол прац. чол.	12.39 м <sup>2</sup>
74. Побутовий склад	95.40 м <sup>2</sup>
75. Підготовчий цех	41.58 м <sup>2</sup>
76. Склад продуктів	15.64 м <sup>2</sup>
77. Мийна	13.29 м <sup>2</sup>
78. Кімната збору сміття	6.82 м <sup>2</sup>
79. Відділ копчення м'яса	38.26 м <sup>2</sup>
80. Відділ кулінарії	38.24 м <sup>2</sup>
81. Пекарський цех	28.12 м <sup>2</sup>
82. Мучний цех	27.16 м <sup>2</sup>
83. Склад мучного цеху	9.45 м <sup>2</sup>
84. Мийна мучного цеху	5.82 м <sup>2</sup>
85. Кімната збору сміття мучн.ц.	3.19 м <sup>2</sup>
86. Гарячий цех	57.53 м <sup>2</sup>
87. Склад гарячого цеху	9.34 м <sup>2</sup>
88. Мийна гарячого цеху	5.77 м <sup>2</sup>
89. Кімната збору сміття гар.ц.	3.20 м <sup>2</sup>
90. Склад з хол.камерами	77.34 м <sup>2</sup>
91. Зарядний склад	213.05 м <sup>2</sup>
92. Векторшитова	12.30 м <sup>2</sup>
93. Роздаточна відділу кулінарії	85.66 м <sup>2</sup>
94. Фулкорт при супермаркеті	715.81 м <sup>2</sup>
95. Санвузол відвідувачів жін.	15.32 м <sup>2</sup>
96. Санвузол відвідувачів чол.	12.93 м <sup>2</sup>
97. Побутова кімната	26.37 м <sup>2</sup>
98. Укриття	537.70 м <sup>2</sup>

## Інші приміщення

99. Зоомагазин	135.16 м <sup>2</sup>
100. Склад при зоомагазині	18.50 м <sup>2</sup>
101. Хімчистка	118.70 м <sup>2</sup>
102. Склад при хімчистці	14.44 м <sup>2</sup>
103. Трансформаторна підстанція	76.26 м <sup>2</sup>
104. Технічні приміщення	111.68 м <sup>2</sup>
105. Підземний паркінг	3 136.87 м <sup>2</sup>
106. Охорона	13.59 м <sup>2</sup>
107. Диспетчерська	95.72 м <sup>2</sup>
108. Кімната персоналу	75.44 м <sup>2</sup>
109. Побутова кімната	22.87 м <sup>2</sup>
110. Електрошитова	14.72 м <sup>2</sup>
111. Санвузол жін. та чол.	27.25 м <sup>2</sup>



План поверху на відмітці -3.800



Фасад в осях 1-16



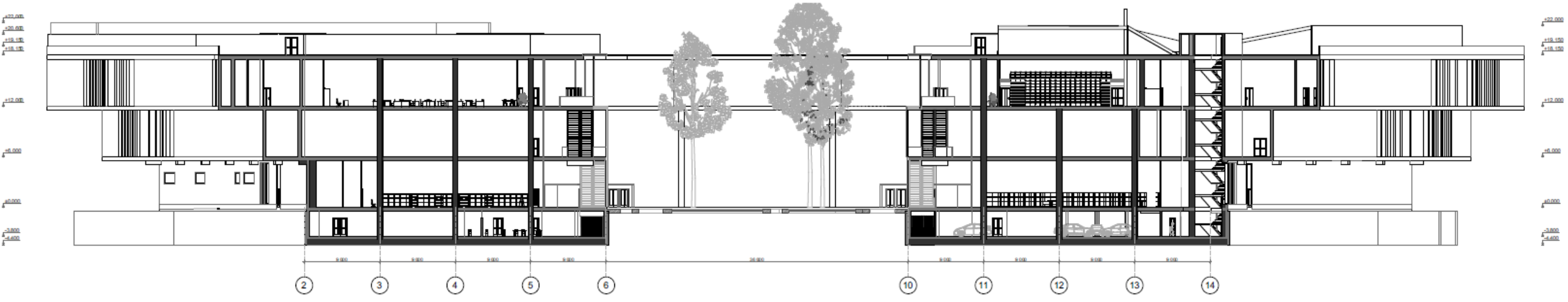
Фасад в осях 16-1



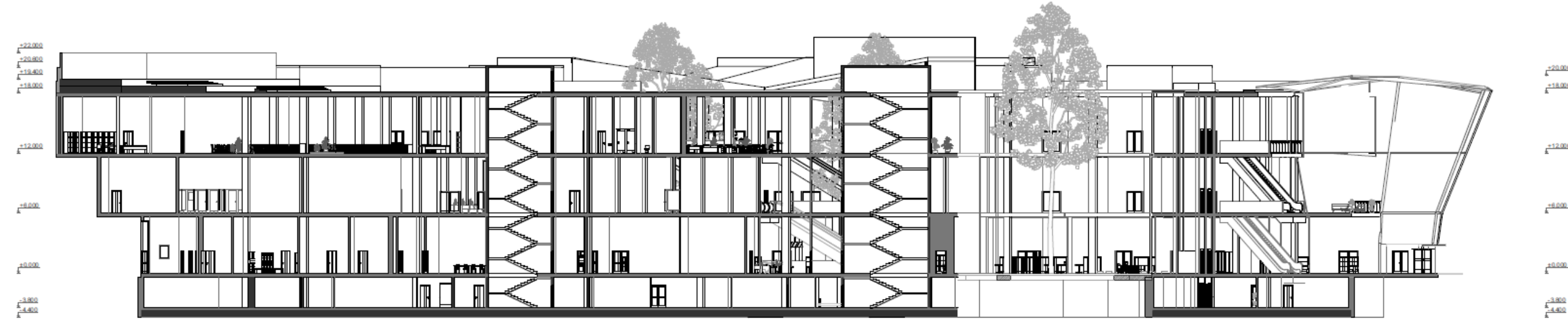
Фасад в осях Н-А



Фасад в осях А-Н

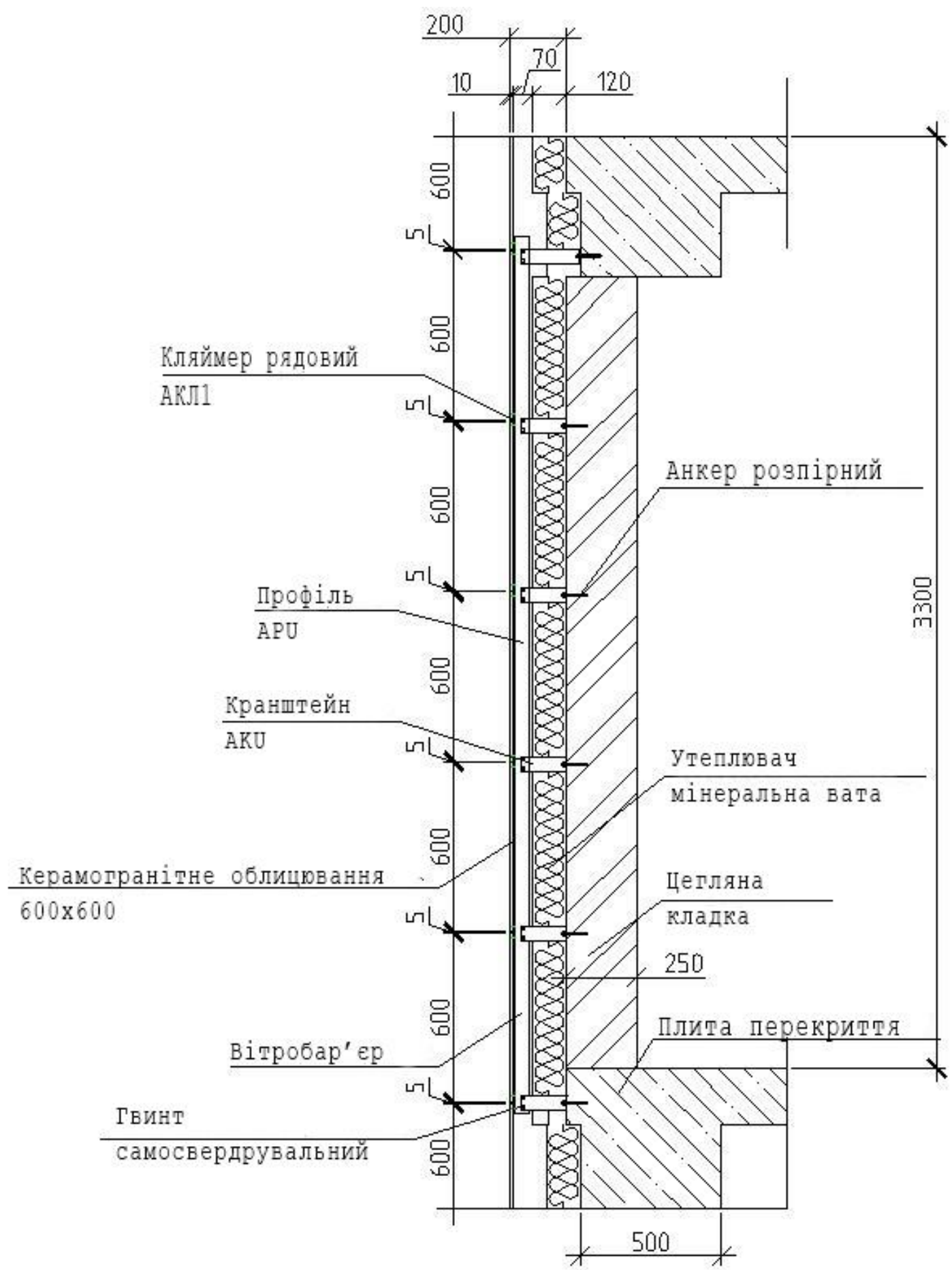


Розріз в осях 1-16

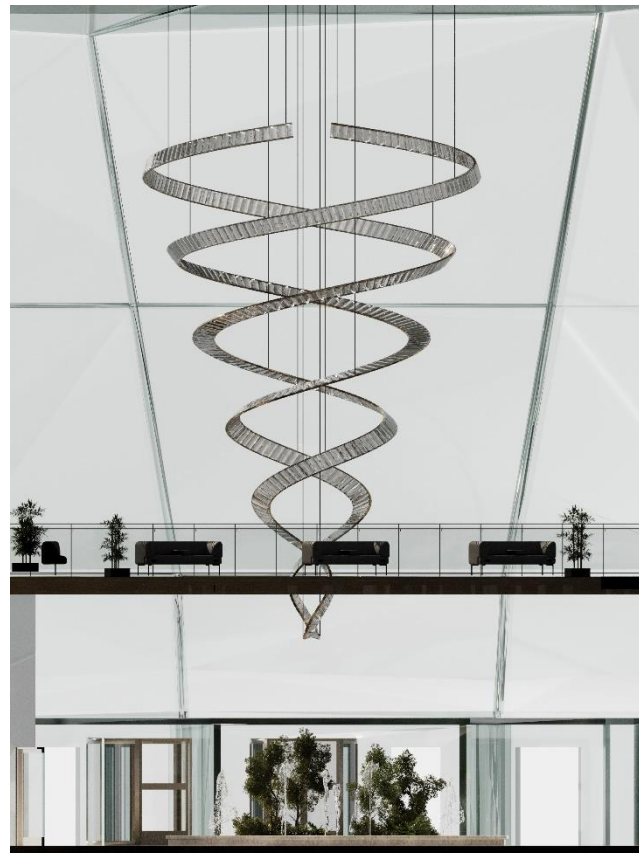
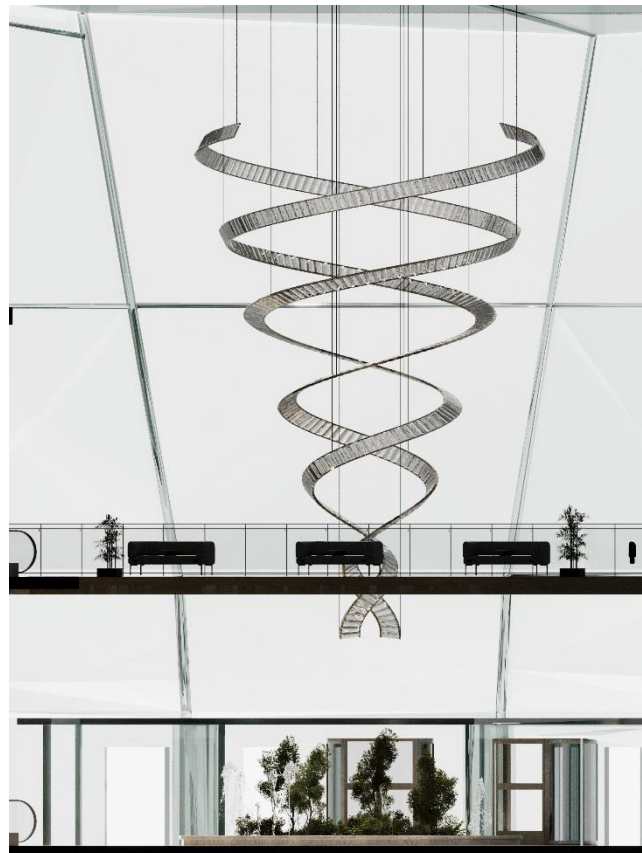


Розріз в осях Н-А

# Вентильований фасад з керамогранітних плит



# Розгортка стін вхідної групи

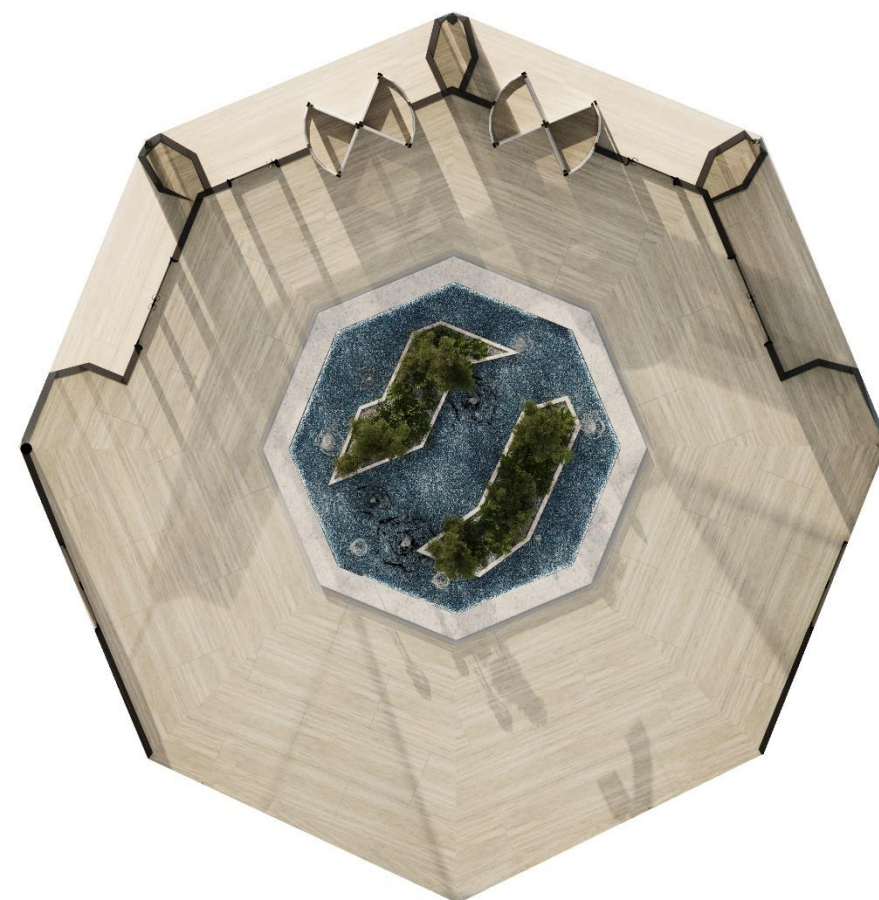




Візуалізація вхідної зони



План стелі вхідної зони

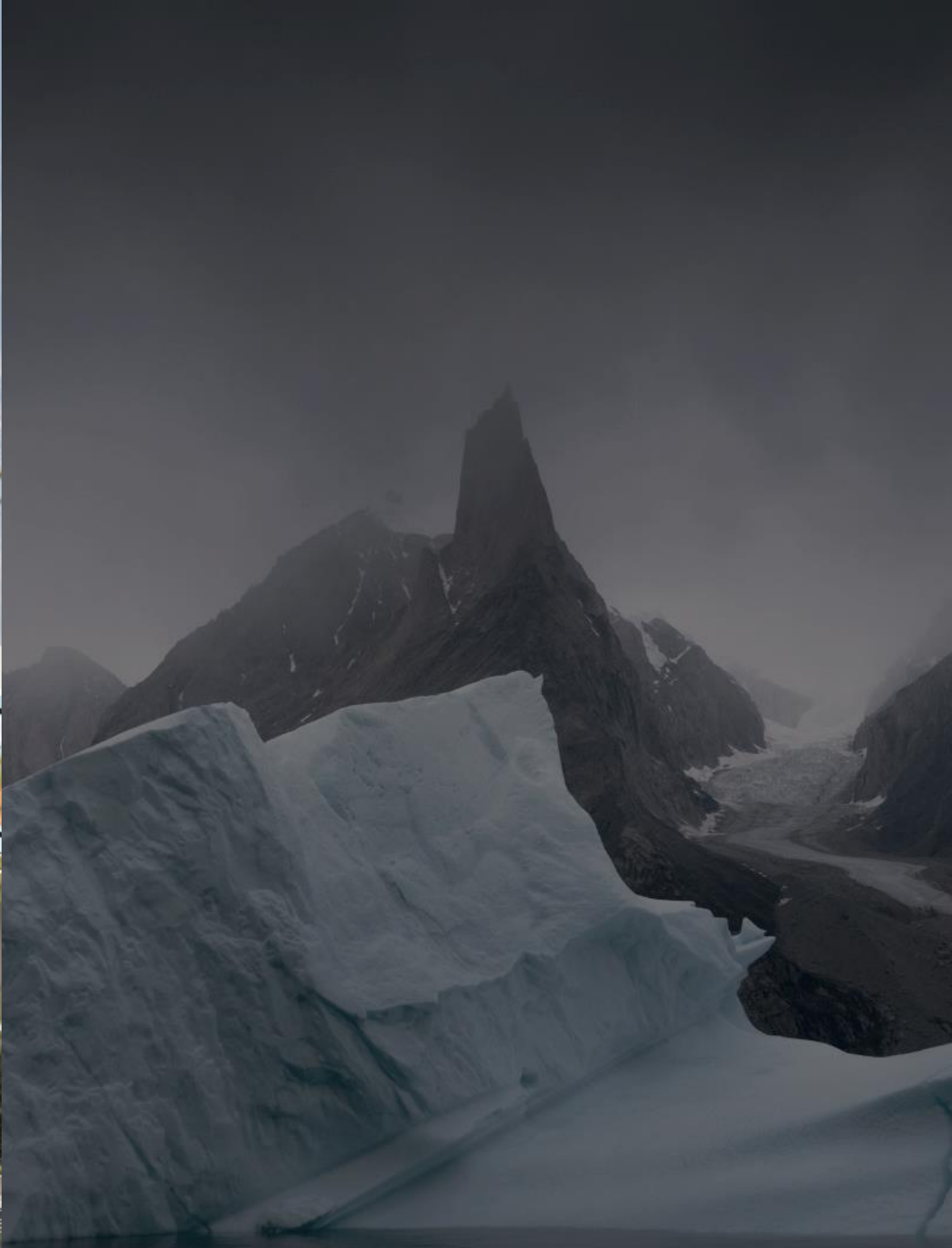


План підлоги вхідної зони









Дякую за увагу!