

*Міністерство освіти і науки України
Київський національний університет будівництва та архітектури
Кафедра міського господарства*

Дипломний проєкт

на тему:

“Концепція розвитку території селища Щасливе Київської області”

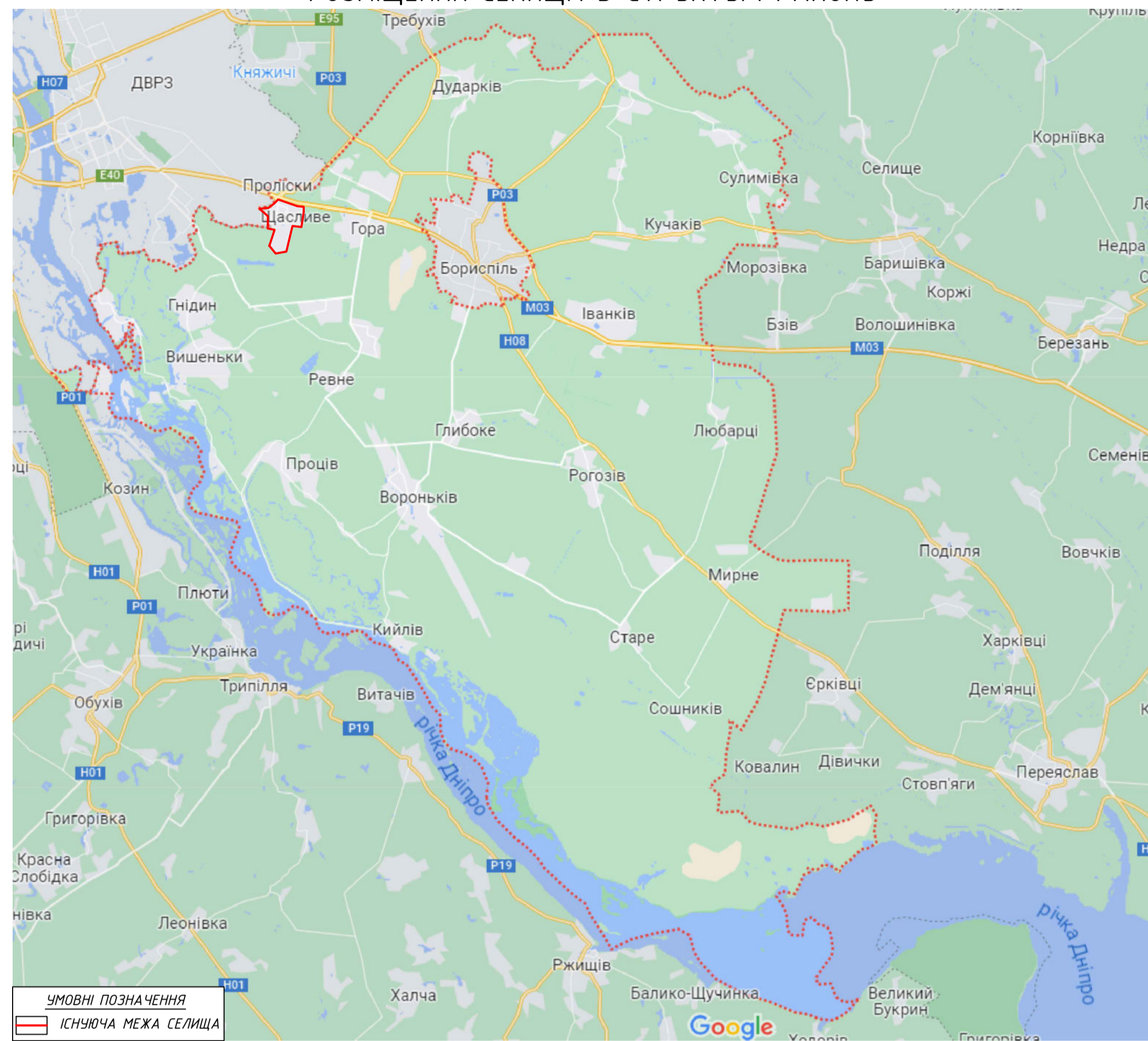
*Виконав :
студент групи МБГ -51м,
Коваль Д.В*

*Керівник :
к.т.н, доц.
Апостолова -Сосса Л.О.*

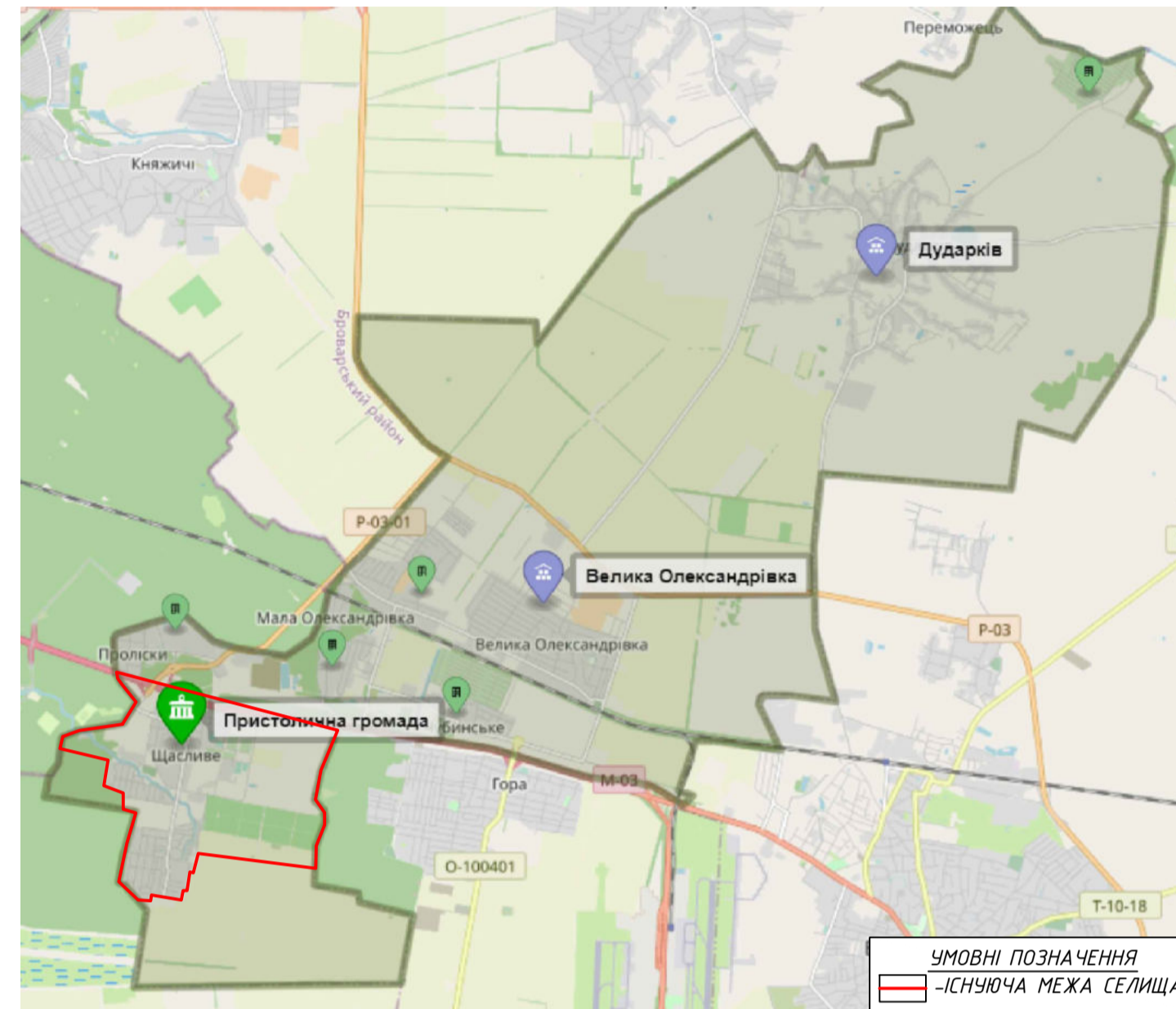
Київ 2023

СИТУАЦІЙНА СХЕМА

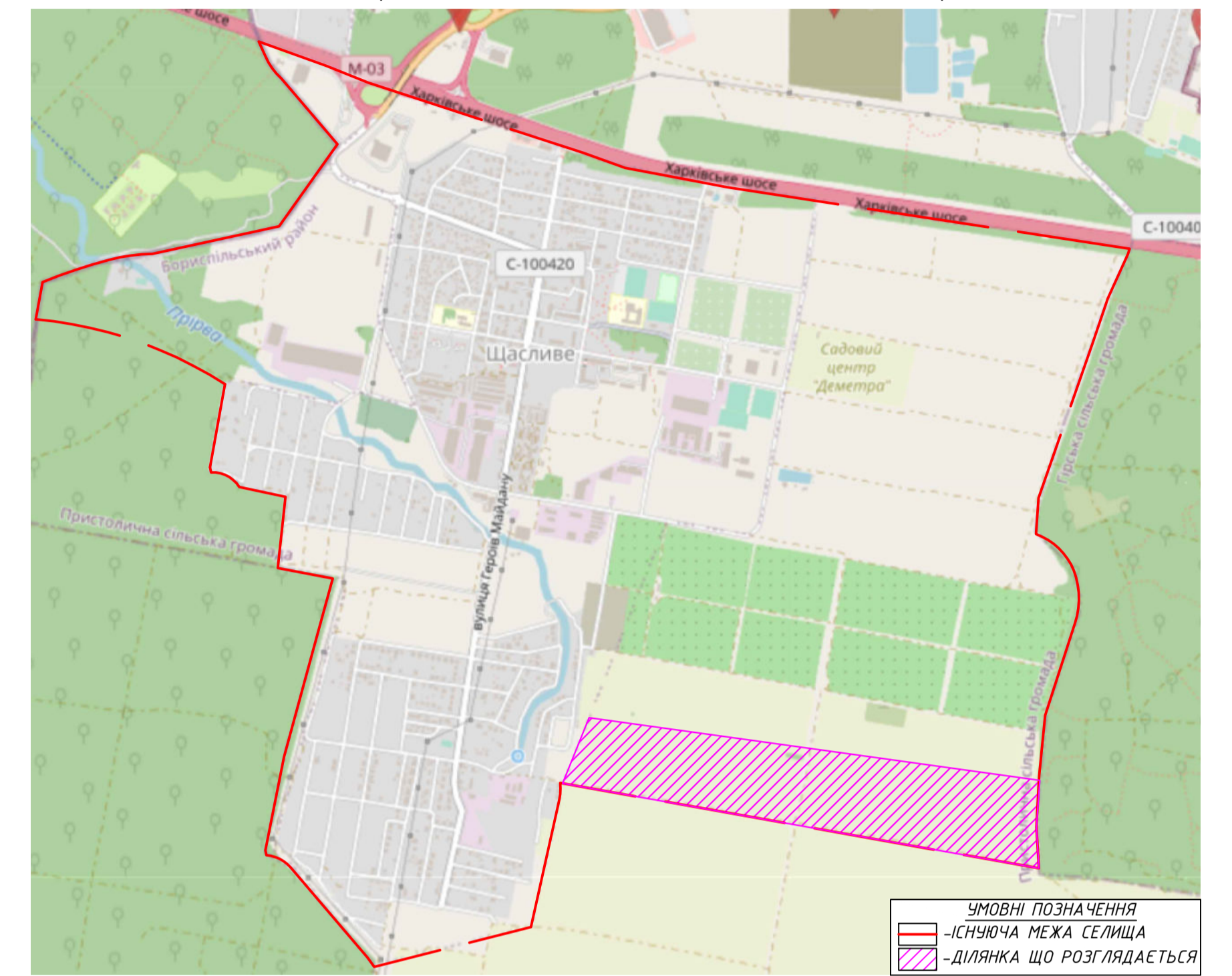
РОЗМІЩЕННЯ СЕЛИЩА В СТРУКТУРІ РАЙОНУ



РОЗМІЩЕННЯ СЕЛИЩА В СТРУКТУРІ ГРОМАДИ



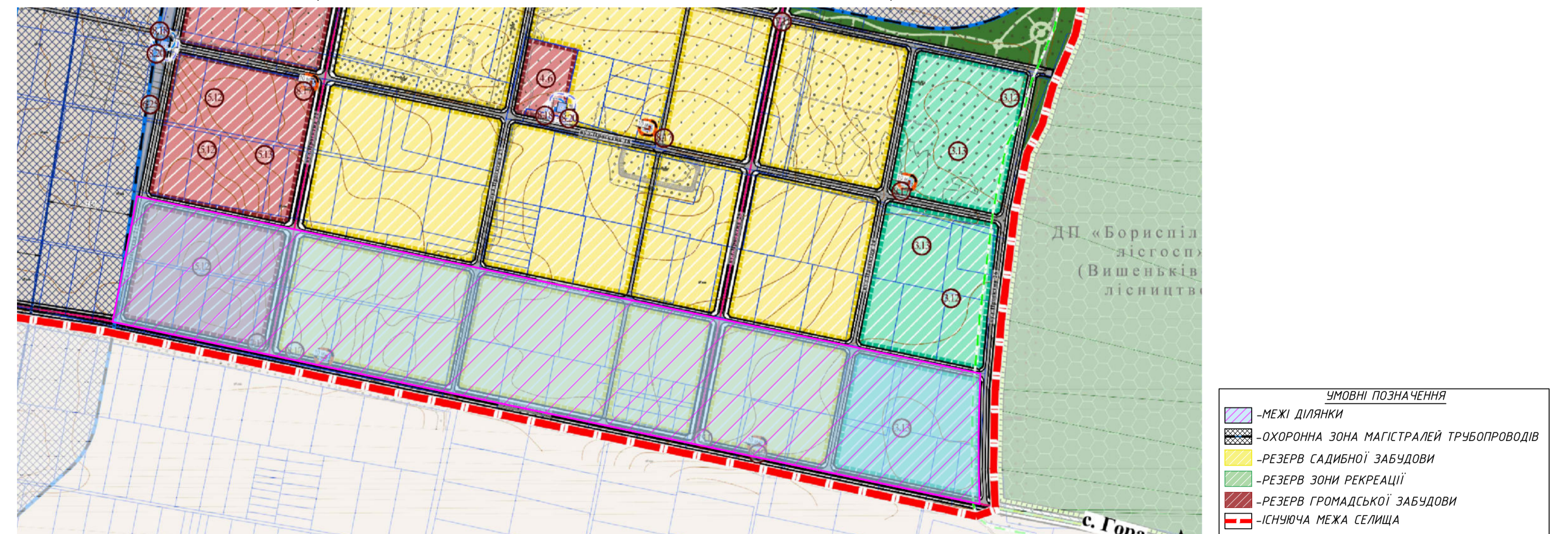
РОЗМІЩЕННЯ ДІЛЯНКИ В СТРУКТУРІ СЕЛИЩА



СУПУТНИКОВИЙ ЗНІМОК



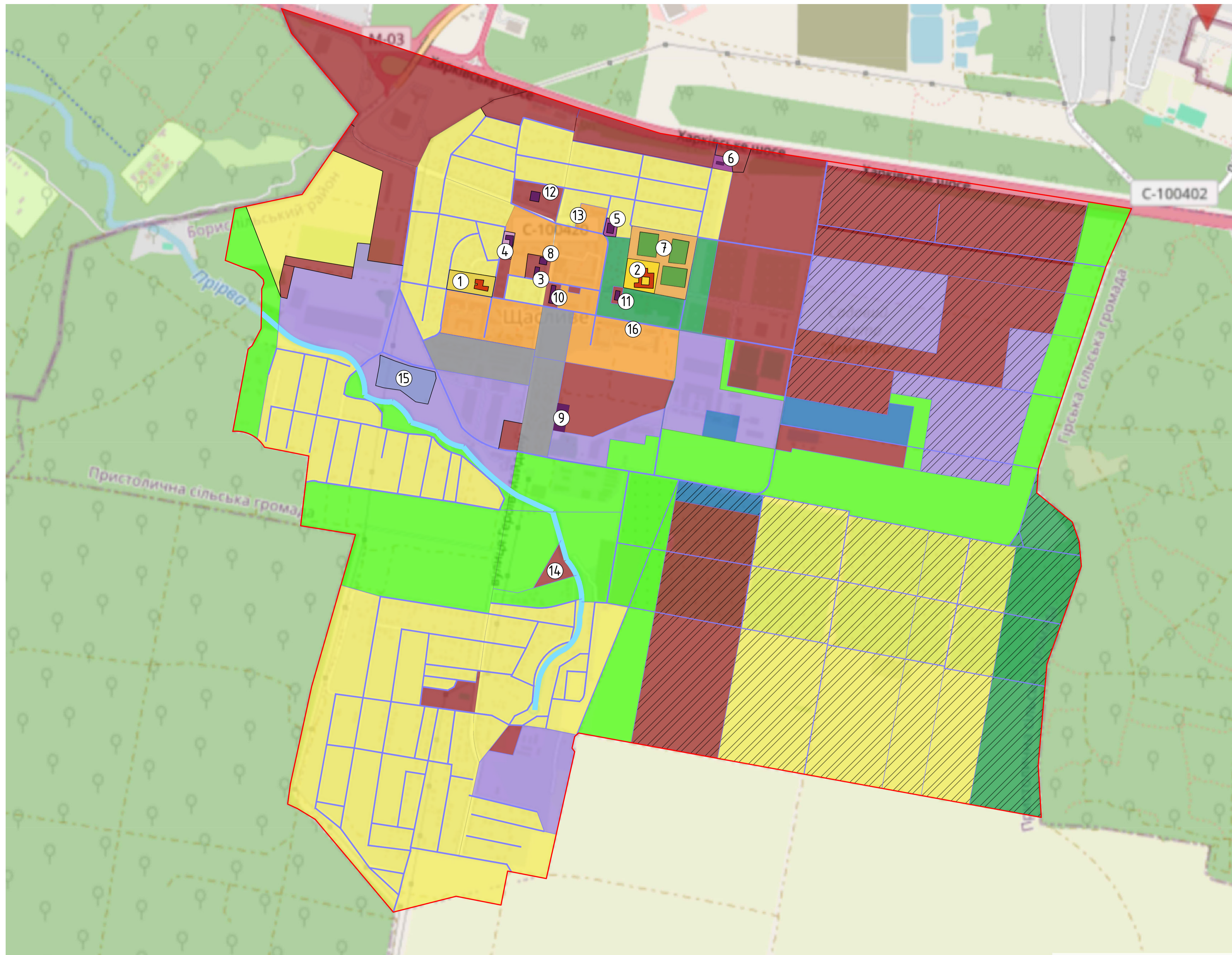
РОЗМІЩЕННЯ ДІЛЯНКИ В ПЛАНУВАЛЬНІЙ СТРУКТУРІ СЕЛИЩА



Магістерська атестаційна робота					
Кафедра міського господарства					
Зм.	Кіл.	Лист	№ докум.	Підпис	Дата
				Виконав Коваль Д.В.	
				Перевірив Апостолова-Срсса Л.О.	
				Концепція розвитку території селища Щасливе Київської області	Стадія
				ПР	Лист
				1	Листів
				11	
				КНУБА, ф-т УПП, група МБГ-51м	
				СИТУАЦІЙНА СХЕМА	
Формат А1					

ІСНУЮЧЕ ФУНКЦІОНАЛЬНЕ ЗОНУВАННЯ ТЕРИТОРІЇ

ЕКСПЛІКАЦІЯ



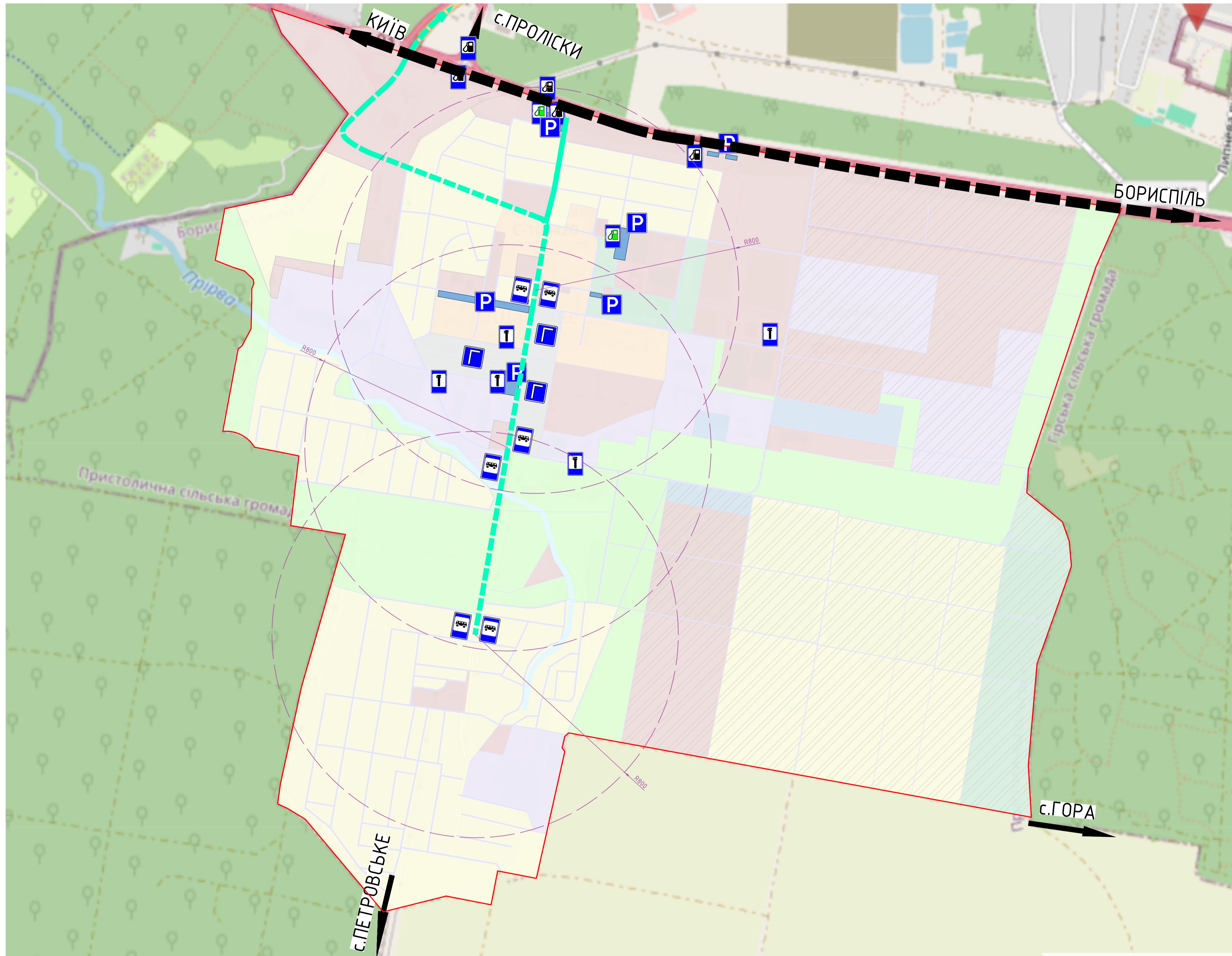
№ за експл.	Найменування	Адреса
1	Щасливський заклад дошкільної освіти (ясла-садок) "Ромашка" Пристоличної сільської ради.	Вул. Лесі Українки 5
2	Опорний навчальний заклад «Щасливський навчально-виховний комплекс «Ліцей – загальноосвітня школа I-III ступенів – дитячий садок»	Вул. Фестивальна 37
3	Дитяча музична школа	Вул. Героїв Майдану 24
4	Щасливська медична амбулаторія загальної практики сімейної медицини	Вул. Лермонтова 7
5	Ресторан "Фестиваль щастя"	Вул. Фестивальна 31
6	Ресторан «Козачок»	Вул. Озерна 18
7	Спеціалізовані заклади позашкільної освіти (ФК Арсенал, ФК Шахтар)	Вул. Лесі Українки 7
8	Будинок культури	Вул. Героїв Майдану 22
9	Ветеринарна клініка	Вул. Перспективна 17
10	Магазини продовольчих товарів	Вул. Героїв Майдану 21
11	Сільська рада	Вул. Фестивальна 39
12	Церква (культова споруда)	Вул. Героїв Майдану 14
13	Пожежна частина	Вул. Фестивальна 27
14	Магазини непродовольчих товарів	Вул. Героїв Майдану 37
15	Кладовище традиційного поховання	-
16	Готель	Вул. Лесі Українки 14

УМОВНІ ПОЗНАЧЕННЯ

- Садибна житлова забудова
- Закладів громадської забудови
- Виробничі території
- Зелені насадження охоронних зон
- Зелених насаджень загального користування
- Об'єкти інженерної інфраструктури
- Багатоквартирної житлової забудови середповерх.
- Резерв зони рекреації
- Резерв зони садибної забудови
- Резерв зони громадської забудови
- Резерв зони виробничих територій
- Житлові вулиці
- Існуюча межа селища
- Зона гаражів
- Заклади дошкільної освіти
- Заклади загальної середньої освіти
- Заклади медичного призначення
- Заклади громадського харчування
- Кладовище традиційного поховання

						Магістерська атестаційна робота			
						Кафедра міського господарства			
Зм.	Кіл.	Лист.	№ докум.	Підпис	Дата	Концепція розвитку території селища Щасливе Київської області	Стадія	Лист	Листів
Виконав	Коваль Д.В.					Концепція розвитку території селища Щасливе Київської області	ПР	2	11
Перевірив	Апостолова-Сєсса Л.О.					ІСНУЮЧЕ ФУНКЦІОНАЛЬНЕ ЗОНУВАННЯ			КНУБА, ф-т УПП, група МБГ-51м
						Формат А1			

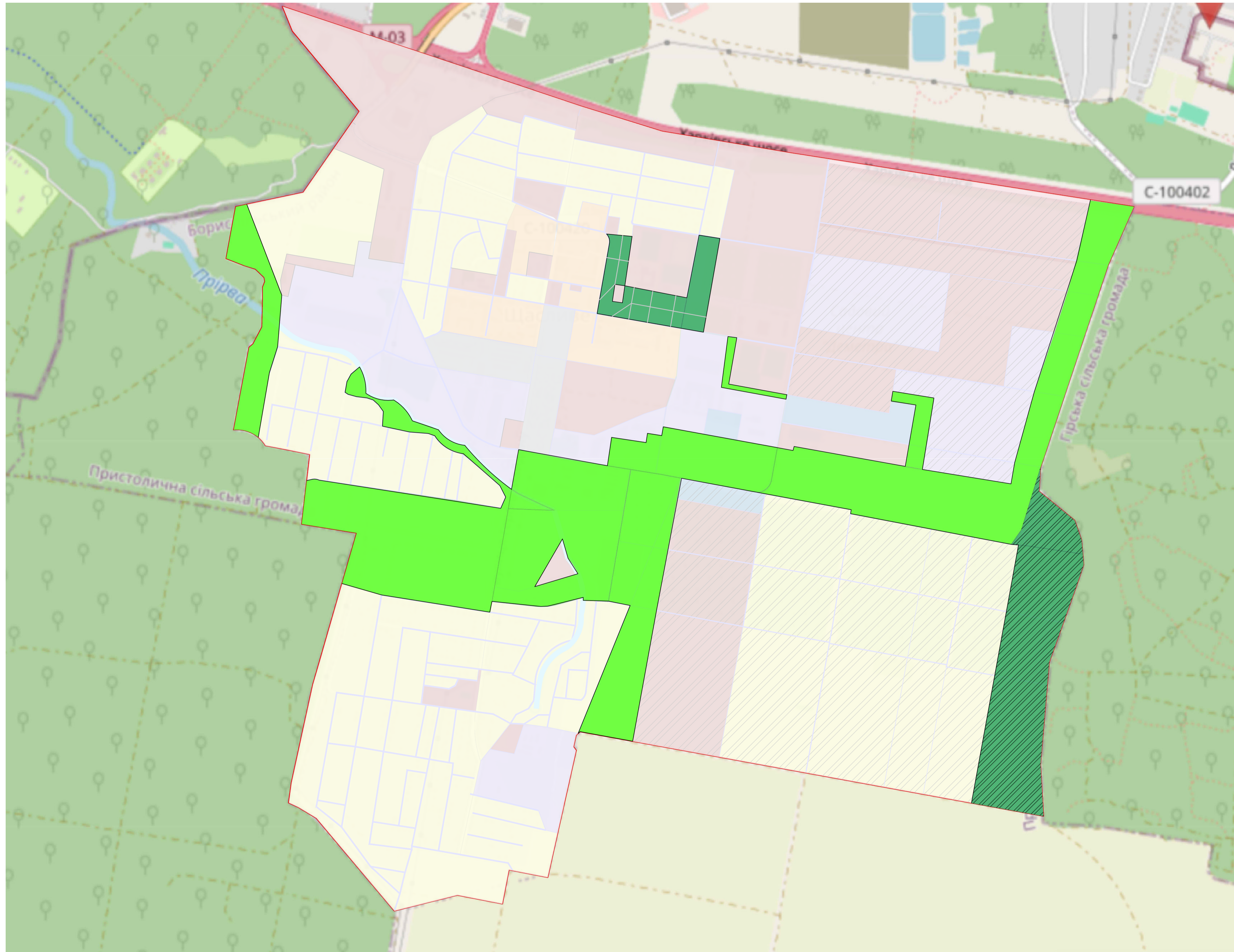
АНАЛІЗ ТРАНСПОРТНОЇ ІНФРАСТРУКТУРИ



УМОВНІ ПОЗНАЧЕННЯ	
	- Садибна житлова забудова
	- Закладів громадської забудови
	- Виробничі території
	- Зелені насадження охоронних зон
	- Зелених насаджень загального користування
	- Об'єкти інженерної інфраструктури
	- Багатоквартирної житлової забудови середповерх.
	- Резерв зони рекреації
	- Резерв зони садибної забудови
	- Резерв зони громадської забудови
	- Резерв зони виробничих територій
	- Дорога районного значення
	- Магістраль загально міського значення
	- Житлові вулиці
	- Існуюча межа селища
	- Водних об'єктів
	- Зупинка пасажирського транспорту
	- Станція технічного обслуговування
	- Відкриті автостоянки
	- Автомобільні заправні станції
	- Електро заряджальні станції
	- Зона паркування авто
	- Зона гаражів
	- Радіус обслуговування

Магістерська атестаційна робота					
Кафедра міського господарства					
Зм.	Кіл.	Лист.	№ докум.	Підпис	Дата
Виконав	Коваль Д.В.				
Перевірив	Апостолова-Сєсса Л.О.				
Концепція розвитку території селища Шасливе Київської області			Стадія	Лист	Листів
			ПР	3	11
АНАЛІЗ ТРАНСПОРТНОЇ ІНФРАСТРУКТУРИ				КНУБА, ф-м УПП, група МБГ-51м	
Формат А1					

СХЕМА ЗЕЛЕНИХ НАСАДЖЕНЬ

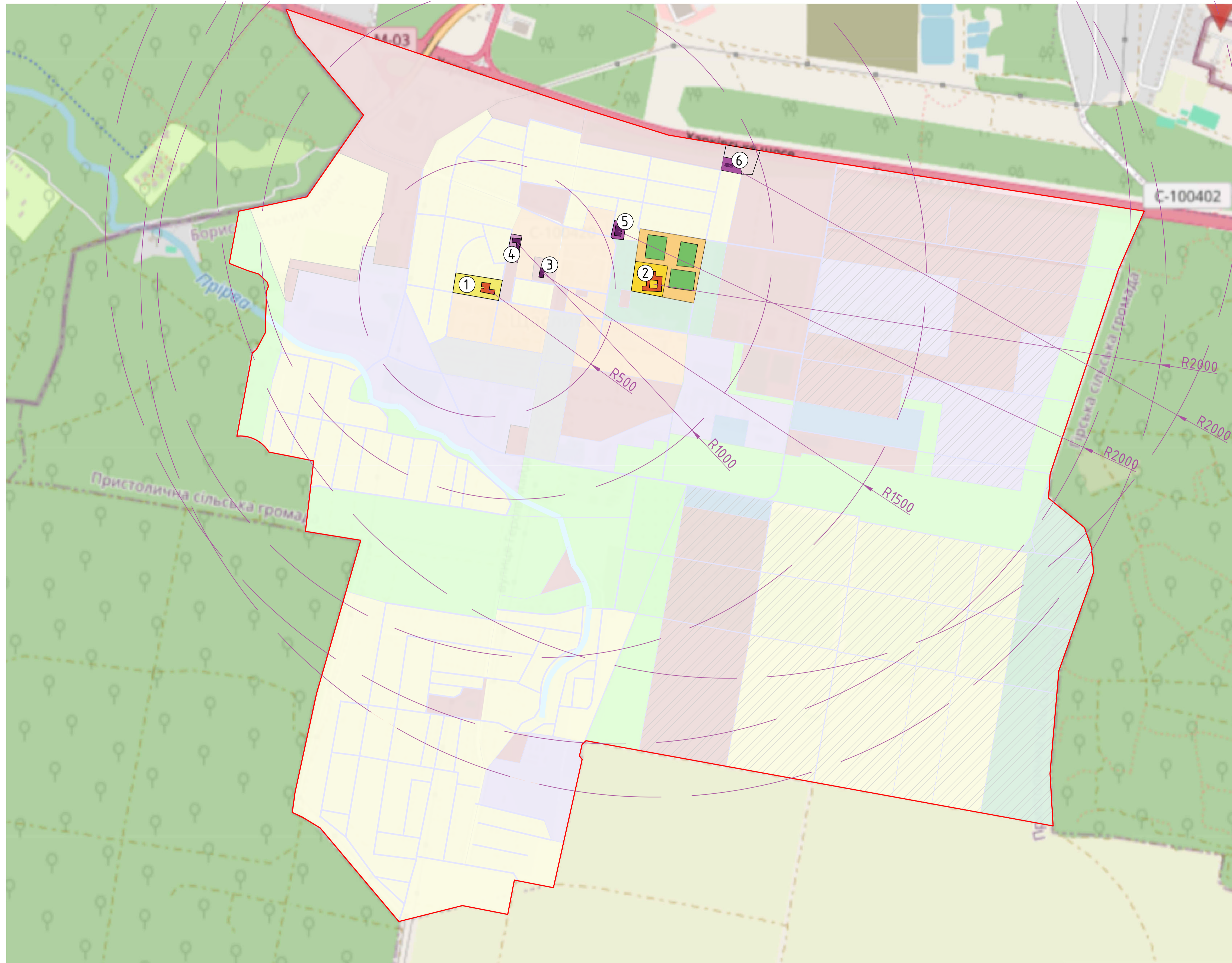


УМОВНІ ПОЗНАЧЕННЯ

- Садибна житлова забудова
- Закладів громадської забудови
- Виробничі території
- Зелені насадження охоронних зон
- Зелені насадження загального користування
- Об'єкти інженерної інфраструктури
- Багатоквартирної житлової забудови середповерх.
- Резерв зони рекреації
- Резерв зони садибної забудови
- Резерв зони громадської забудови
- Резерв зони виробничих територій
- Житлові вулиці
- Існуюча межа селища
- Зона гаражів

						Магістерська атестаційна робота				
						Кафедра міського господарства				
Зм.	Кіл.	Лист.	№вокум.	Підпис	Дата	Концепція розвитку території селища Щасливе Київської області		Стадія	Лист	Листів
Виконав	Коваль Д.В.					СХЕМА ЗЕЛЕНИХ НАСАДЖЕНЬ		ПР	4	11
Перевірив	Апостолова-Сєсса Л.О.					КНУБА, ф-т УПП, група МБГ-51м				
						Формат А1				

СХЕМА ДОСТУПНОСТІ ОБ'ЄКТІВ ГРОМАДСЬКОГО ОБСЛУГОВУВАННЯ



ЕКСПЛІКАЦІЯ

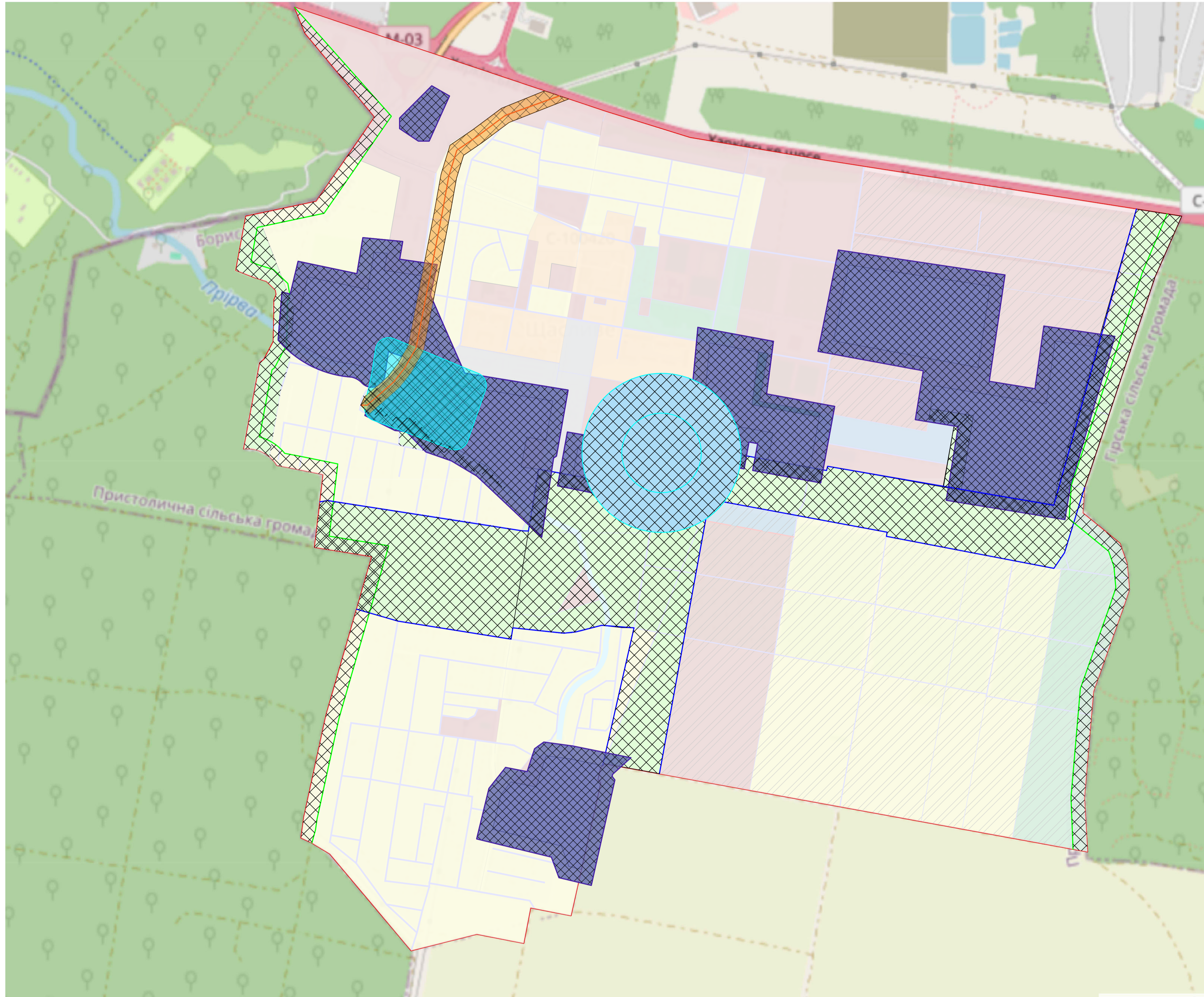
№ за експл.	Найменування	Адреса
1	Щасливський заклад дошкільної освіти (ясла-садок) "Ромашка" Пристоличної сільської ради.	Вул. Лесі Українки 5
2	Опорний навчальний заклад «Щасливський навчально-виховний комплекс «Ліцей – загальноосвітня школа I-III ступенів – дитячий садок»	Вул. Фестивальна 37
3	Дитяча музична школа	Вул. Героїв Майдану 24
4	Щасливська медична амбулаторія загальної практики сімейної медицини	Вул. Лермонтова 7
5	Ресторан "Фестиваль щастя"	Вул. Фестивальна 31
6	Ресторан «Козачок»	Вул. Озерна 18

УМОВНІ ПОЗНАЧЕННЯ

- Садибна житлова забудова
- Закладів громадської забудови
- Виробничі території
- Зелені насадження охоронних зон
- Зелених насаджень загального користування
- Об'єкти інженерної інфраструктури
- Багатоквартирної житлової забудови середповерх.
- Резерв зони рекреації
- Резерв зони садибної забудови
- Резерв зони громадської забудови
- Резерв зони виробничих територій
- Житлові вулиці
- Існуюча межа селища
- Зона гаражів
- Заклади дошкільної освіти
- Заклади загальної середньої освіти
- Заклади медичного призначення
- Заклади громадського харчування
- Радіус обслуговування

Магістерська атестаційна робота					
Кафедра міського господарства					
Зм.	Кіл.	Лист.	№ докум.	Підпис	Дата
Виконав	Коваль Д.В.				
Перевірив	Апостолюва-Сісса Л.О.				
Концепція розвитку території селища Щасливе Київської області				Стадія	Лист
СХЕМА ДОСТУПНОСТІ ОБ'ЄКТІВ ГРОМАДСЬКОГО ОБСЛУГОВУВАННЯ				ПР	5
КНУБА, ф-т УПП, група МБГ-51м				Листів	11
Формат А1					

СХЕМА ІСНУЮЧИХ ПЛАНУВАЛЬНИХ ОБМЕЖЕНЬ

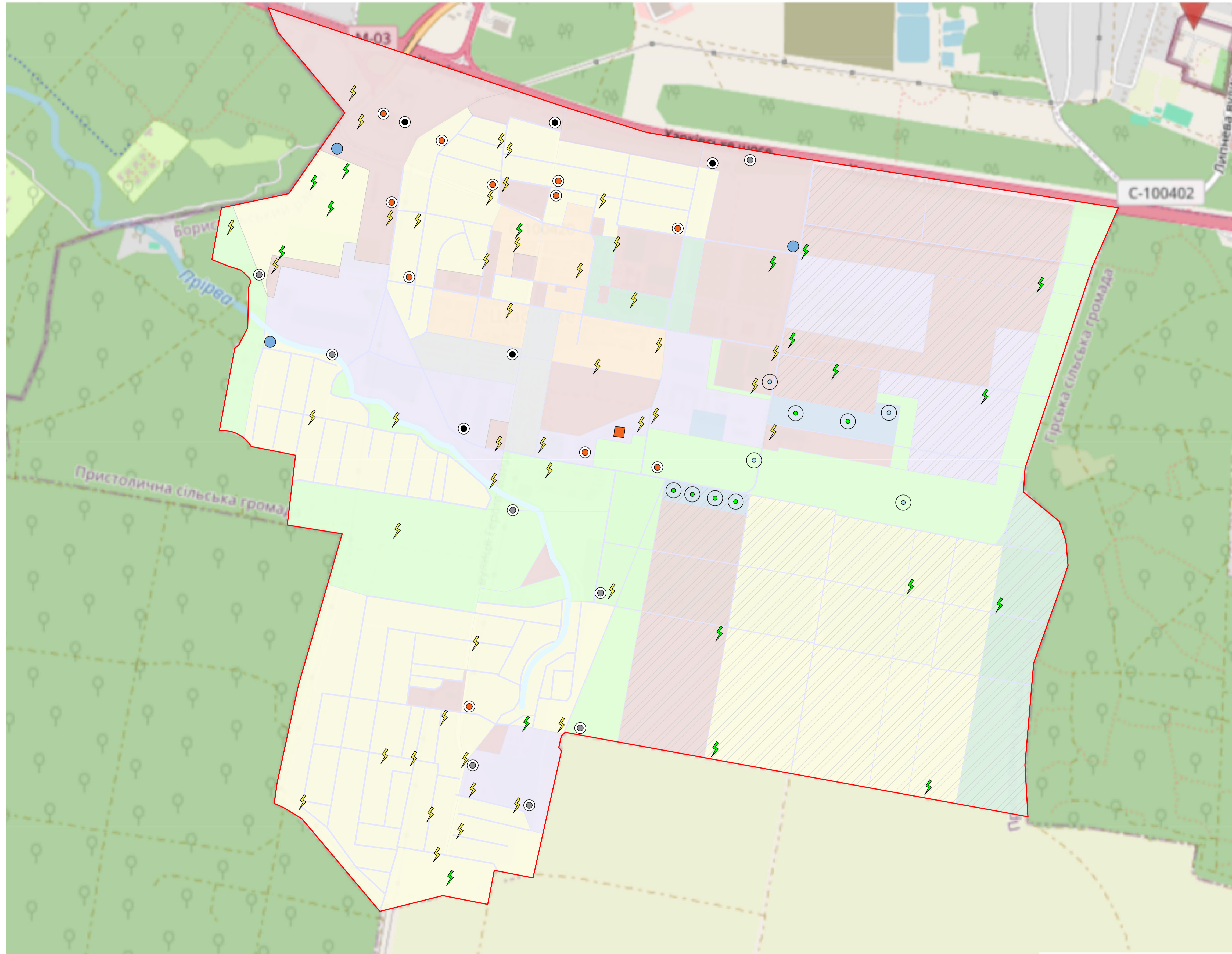


УМОВНІ ПОЗНАЧЕННЯ

- Садибна житлова забудова
- Закладів громадської забудови
- Виробничі території
- Зелені насадження охоронних зон
- Зелених насаджень загального користування
- Об'єкти інженерної інфраструктури
- Багатоквартирної житлової забудови середповерх.
- Резерв зони рекреації
- Резерв зони садибної забудови
- Резерв зони громадської забудови
- Резерв зони виробничих територій
- Зона гаражів
- Житлові вулиці
- Існуюча межа селища
- Водних об'єктів
- Санітарно захисна газорозподільної станції
- Протипожежні відстані лісових масивів
- Санітарно захисна зона виробничих територій
- Санітарно захисна зона кладовища
- Охоронна зона газорозподільної станції
- Охоронна зона елеткромереж (ЛЕП, ТЕП) об'єктів

Магістерська атестаційна робота					
Кафедра міського господарства					
Зм.	Кіл.	Лист.	№вокум.	Підпис	Дата
Виконав	Коваль Д.В.				
Перевірив	Апостолюва-Сєсса Л.О.				
Концепція розвитку території селища Щасливе Київської області				Стадія	Лист
СХЕМА ІСНУЮЧИХ ПЛАНУВАЛЬНИХ ОБМЕЖЕНЬ				ПР	6
КНУБА, ф-т УПП, група МБГ-51м				11	
Формат А1					

АНАЛІЗ ІНЖЕНЕРНОЇ ІНФРАСТРУКТУРИ



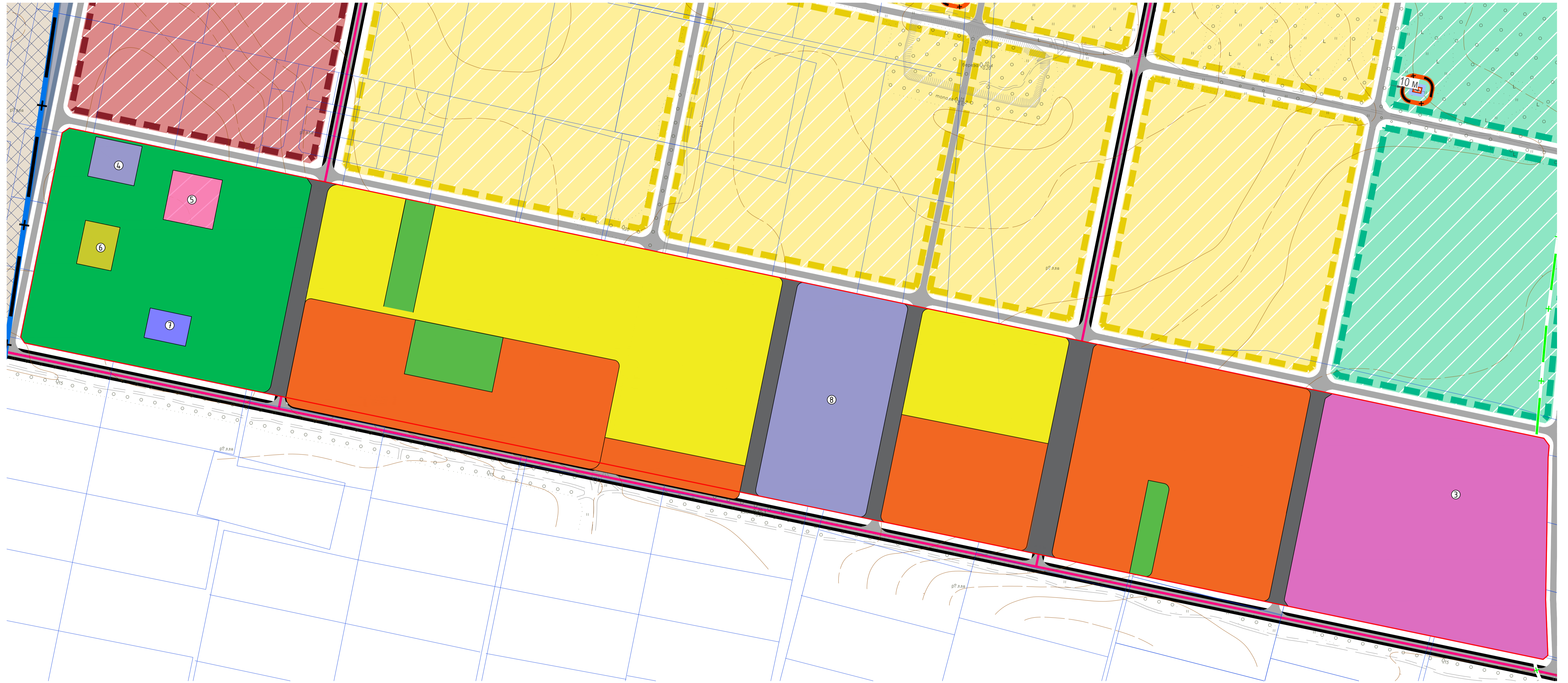
УМОВНІ ПОЗНАЧЕННЯ

- Садибна житлова забудова
- Закладів громадської забудови
- Виробничі території
- Зелені насадження охоронних зон
- Зелених насаджень загального користування
- Об'єкти інженерної інфраструктури
- Багатоквартирної житлової забудови середповерх.
- Резерв зони рекреації
- Резерв зони садибної забудови
- Резерв зони громадської забудови
- Резерв зони виробничих територій
- Зона гаражів
- Житлові вулиці
- Існуюча межа селища
- Водних об'єктів
- - Існуючі артезіанські свердловини
- - Існуючі водонапірні башні
- - Існуючі каналізаційно насосні станції (КНС)
- Газорегуляторна станція (ГРС)
- - Газорегуляторний пункт (ГРП)
- ⚡ - Транспорматорні пункти (ТП10кВ/0,4кВ)
- ⚡ - Транспорматорні пункти (ТП10кВ/0,4кВ) проєктні
- - Артезіанські свердловини проєктні
- - Проєктні каналізаційно насосні станції (КНС)


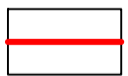
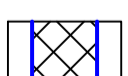
Магістерська атестаційна робота					
Кафедра міського господарства					
Зм.	Кіл.	Лист	№ докум.	Підпис	Дата
Виконав	Коваль Д.В.				
Перевірив	Апостолюва-Сєсса Л.О.				
			Концепція розвитку території селища Щасливе Київської області	Стадія	Лист
			ПР	7	11
АНАЛІЗ ІНЖЕНЕРНОЇ ІНФРАСТРУКТУРИ				КНУБА, ф-т УПП, група МБГ-51м	

ФУНКЦІОНАЛЬНЕ ЗОНУВАННЯ ТЕРИТОРІЇ

М 1:2000



УМОВНІ ПОЗНАЧЕННЯ

- | | |
|--|--|
|  - Резерв зони рекреації |  - Садибна забудова |
|  - Резерв зони садибної забудови |  - Блокована забудова |
|  - Резерв зони громадської забудови |  - магазини продовольчих товарів |
|  - автомобільні проїзди |  - магазини непродовольчих товарів |
|  - Пішохідні доріжки |  - заклади громадського харчування |
|  - Межі ділянки |  - заклади медичного обслуговування |
|  - Зелених насаджень загального користування |  - території реабілітаційного центру |
|  - Санітарно захисна газорозподільної станції | |
|  - Зелених насаджень обмеженого користування | |
|  - території спортивного комплексу | |

ЕКСПЛІКАЦІЯ

№ за експл.	Найменування
1	Садибна забудова
2	Блокована забудова
3	Реабілітаційний центр для військових
4	Амбулаторія
5	Заклад громадського харчування(ресторан)
6	Магазин продовольчих товарів
7	Магазин непродовольчих товарів
8	Спортивний комплекс

Магістерська атестаційна робота					
Кафедра міського господарства					
Зм.	Кіл.	Лист.	№ докум.	Підпис	Дата
Виконав	Коваль Д.В.				
Перевірив	Апостолюва-Сєсса Л.О.				
Концепція розвитку території селища Щасливе Київської області				Стадія	Лист
				ПР	8
				Листів	11
ФУНКЦІОНАЛЬНЕ ЗОНУВАННЯ ТЕРИТОРІЇ				КНУБА, ф-т УПП, група МБГ-51м	
Формат А1					

Містобудівні розрахунки

1. Загальна площа ділянки проєктування - 32.4328 га
2. Площа ділянки для житлової забудови - 21,419 га
3. Житлова площа будинків - 28 590 кв. м.
4. Загальна площа будинків - 35 738 кв. м.
5. Площа спортивного комплексу - 3750 кв. м.
6. Площа реабілітаційного центру - 6000 кв. м.

Розрахунок мешканців основної забудови:

1. Приймаємо для садибної забудови 27осіб/га для блокованої 62осіб/га
2. Згідно діючого генплану забезпеченість на 1 жителя в новій житловій забудові становить: 30 м. кв.
3. $N_{садибної} = 10,7326 \times 27 = 290$ особи, $N_{блокованої} = 10,6865 \times 62 = 663$ особи, загалом 953 особи
4. Загальна площа садибної забудови: 10 875 м.кв, блокованої забудови: 24 863 м. кв.
5. розміри будинків 15x10 - садибна забудова, 15x20- блокована забудова
6. Кількість будинків: садибної забудови: $10\ 875 / 2 / 150 = 36$ будинків, блокованої забудови: $24\ 863 / 2 / 300 = 41$ будинок. Загалом 77 будинків.

Розрахунок потреби машино-місць для тимчасового зберігання авто:

Згідно ДБН Б.2.2-12:2019 табл. 10.5 ділянка розміщується в периферійній зоні тому для розрахунку приймаємо: 0,5 - для постійного зберігання автомобілів
0,15 - для тимчасового зберігання автомобілів

№	Назва	кількість будинків	Чисельність населення	Гостьові стоянки маш-місць	Потрібно за розрахунком м. кв.
1	2	3	4	5	6
1	Тимчасове зберігання авто для гостей	77	953	12	150
2	Постійне зберігання авто			35	482

Розрахунок потреби майданчиків у складі прибудинкових територій:
(Згідно ДБН Б.2.2-12:2019 пункту 6.1.28 табл. 6.4)

№	Назва майданчику	Розміри майданчиків	Населення	За розрахунком
		м. кв./на особу	осіб	м. кв.
1	2	3	4	5
1	Для ігор дітей дошкільного і молодшого шкільного віку	0,7	953	668
2	Для відпочинку дорослого населення	0,2		191
3	Для тимчасової стоянки велосипедів	0,1		95
4	Для занять фізкультурою	0,2		191
5	Для збирання побутових відходів	0,07		67

Майданчики для вигулу домашніх тварин не передбачені проєктом

Розрахунок об'єктів громадського обслуговування
(Згідно ДБН Б.2.2-12:2019)

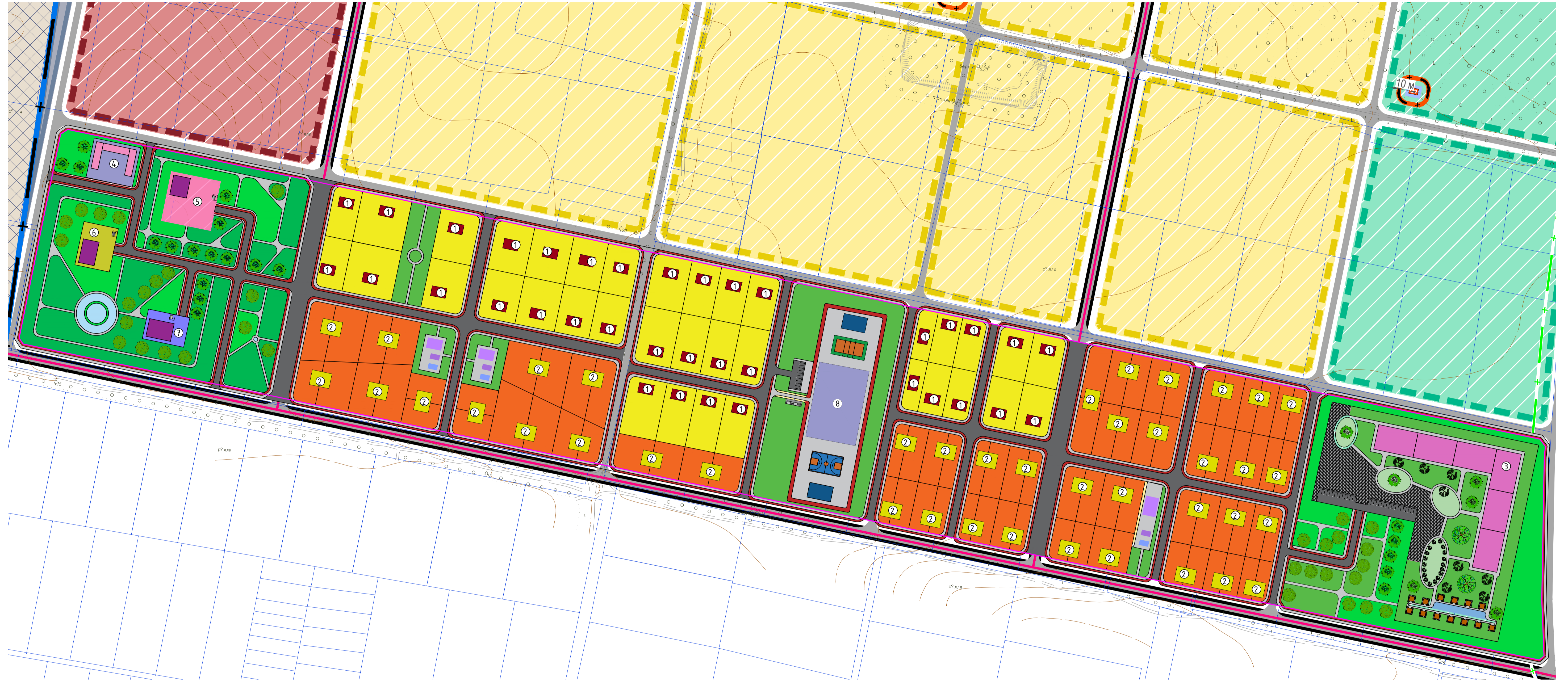
№	Установи, підприємства	Одиниці виміру	Розрахункова норма на 1000 осіб	Необхідно за розрахунком	Примітка
1	2	3	4	5	6
1	Підприємства торгівлі: Продовольчих непродовольчих	м ² торг. площі	35 15 20	333,55 142,95 190,6	
2	Підприємства громадського харчування	Місць	7	67	
3	Спортивні зали загального користування	м ² заг. площі на 1000 осіб	40	381,2	спорт комплекс

Розрахунок потреби зелених насаджень території:
(згідно ДБН Б.2.2-12.2019 пункту 8.1.3, табл. 8.1.)

№	майданчики	Населення	За розрахунком	Передбачено проєктом
		осіб	м. кв.	м. кв.
1	2	3	4	5
1	Обмеженого користування	304	3040	4909
2	Загального користування в зоні громадської забудови	953	12 389	33 620

Магістерська атестаційна робота										
Кафедра міського господарства										
Зм.	Кіл.	Лист.	№вокум.	Підпис	Дата					
Виконав	Коваль Д.В.					Концепція розвитку території селища Щасливе Київської області	Стадія	Лист	Листів	
Перевірив	Апостолюва-Сєсса Л.О.						ПР	9	11	
МІСТОБУДІВНІ РОЗРАХУНКИ						КНУБА, ф-т УПП, група МБГ-51м				

ПРОЄКТНЕ РІШЕННЯ М 1:2000



УМОВНІ ПОЗНАЧЕННЯ

- Резерв зони рекреації
- Резерв зони садибної забудови
- Резерв зони громадської забудови
- автомобільні проїзди
- Пішохідні доріжки
- Межі ділянки
- Зелених насаджень загального користування
- Санітарно захисна газорозподільної станції
- Зелених насаджень обмеженого користування
- Спортивний комплекс

- Садибна забудова
- Блокована забудова
- Дитячі майданчики
- Спортивні майданчики
- Зона відпочинку дорослого населення
- Бруківка
- Бювет
- Парковки для тимчасового зберігання авто
- Реабілітаційний центр
- Майданчик для баскетболу

- майданчики для настільного тенісу
- велопарковка
- велодоріжка
- альтанка для відпочинку
- водний об'єкт
- фонтан
- магазини продовольчих товарів
- магазини непродовольчих товарів
- заклади громадського харчування
- заклади медичного обслуговування
- Майданчик для волейболу

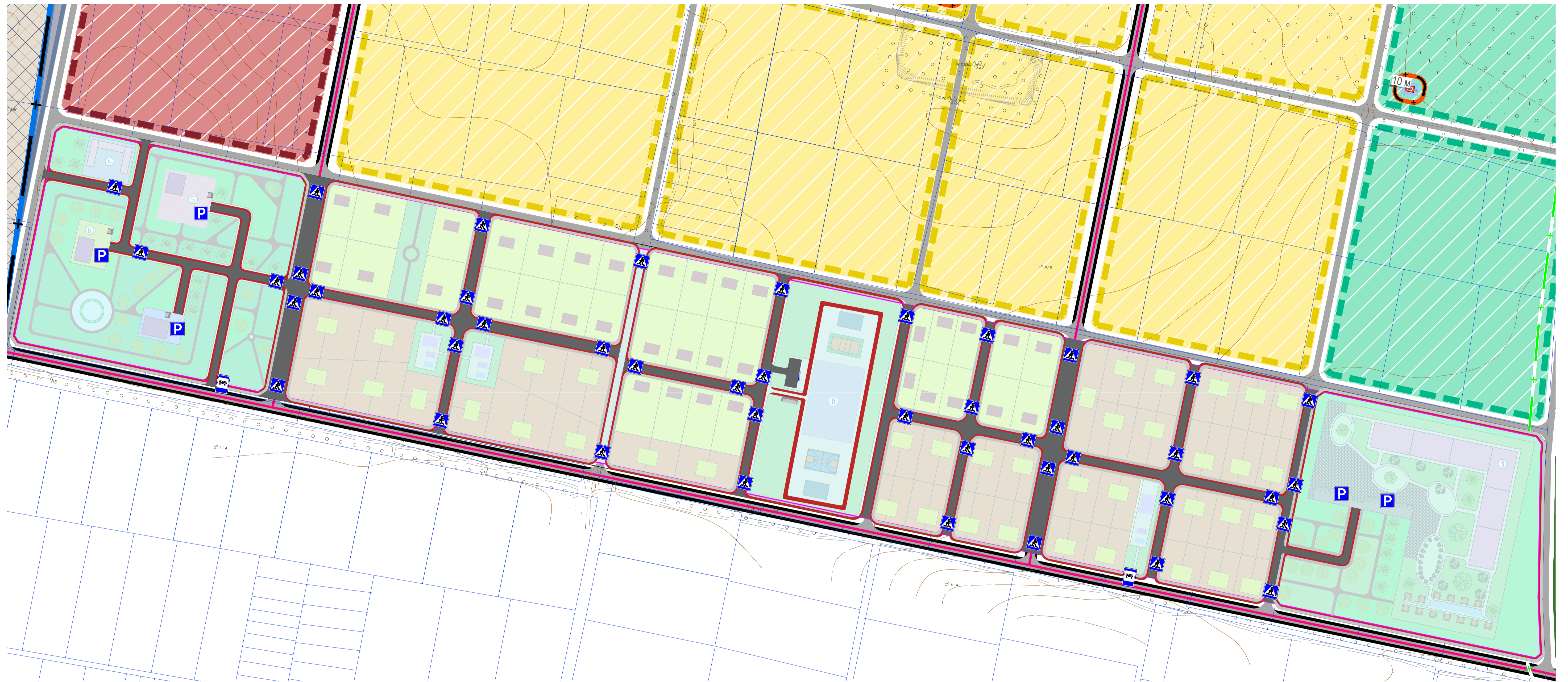
ЕКСПЛІКАЦІЯ

№ за експл.	Найменування
1	Садибна забудова
2	Блокована забудова
3	Реабілітаційний центр для військових
4	Амбулаторія
5	Заклад громадського харчування(ресторан)
6	Магазин продовольчих товарів
7	Магазин непродовольчих товарів
8	Спортивний комплекс

Магістерська атестаційна робота					
Кафедра міського господарства					
Зм.	Кіл.	Лист.	№ док.ум.	Підпис	Дата
Виконав	Коваль Д.В.	Перевірив	Апостолова-Сєсса Л.О.		
Концепція розвитку території селища Щасливе Київської області			Стадія	Лист	Листів
ПРОЄКТНЕ РІШЕННЯ			ПР	10	11
КНУБА, ф-м УПП, група МБГ-51м					

СХЕМА ОРГАНІЗАЦІЇ РУХУ ТРАНСПОРТУ ТА ПІШОХОДІВ

М 1:2000



УМОВНІ ПОЗНАЧЕННЯ

- Резерв зони рекреації
- Резерв зони садибної забудови
- Резерв зони громадської забудови
- автомобільні проїзди
- Пішохідні доріжки
- Межі ділянки
- Зелених насаджень загального користування
- Санітарно захисна газорозподільної станції
- Зелених насаджень обмеженого користування
- Спортивний комплекс
- пішохідний перехід
- Зупинка громадського транспорту

- Садибна забудова
- Блокована забудова
- Дитячі майданчики
- Спортивні майданчики
- Зона відпочинку дорослого населення
- Бруківка
- Бювет
- Парковки для тимчасового зберігання авто
- Реабілітаційний центр
- Майданчик для баскетболу
- зони паркування автомобілів

- майданчики для настільного тенісу
- велопарковка
- велодоріжка
- альтанка для відпочинку
- водний об'єкт
- фонтан
- магазини продовольчих товарів
- магазини непродовольчих товарів
- заклади громадського харчування
- заклади медичного обслуговування
- Майданчик для волейболу

ЕКСПЛІКАЦІЯ

№ за експл.	Найменування
1	Садибна забудова
2	Блокована забудова
3	Реабілітаційний центр для військових
4	Амбулаторія
5	Заклад громадського харчування(ресторан)
6	Магазин продовольчих товарів
7	Магазин непродовольчих товарів
8	Спортивний комплекс

Магістерська атестаційна робота					
Кафедра міського господарства					
Зм.	Кіл.	Лист.	№ докум.	Підпис	Дата
Виконав	Коваль Д.В.				
Перевірив	Апостолова-Сєсса Л.О.				
Концепція розвитку території селища Щасливе Київської області				Стадія	Лист
				ПР	11
СХЕМА ОРГАНІЗАЦІЇ РУХУ ТРАНСПОРТУ ТА ПІШОХОДІВ				КНУБА, ф-м УПП, група МБГ-51м	Листів
					11