

Міністерство освіти і науки України
Київський національний університет будівництва і архітектури

АТТЕСТАЦІЙНА РОБОТА МАГІСТРА

На тему:

**“Принципи проєктування міських площ
на прикладі м. Києва”**

Виконав: студент групи МБГ-22-1

Навроцький Володимир Валерійович

Керівник: к.т.н. доцент Тригуб Руслана Миколаївна

Київ - 2023

Об'єкт дослідження:

міські площі як елемент вулично-дорожньої мережі

Предмет дослідження:

Транспортно-планувальна організація міських площ в залежності від їх функціонального призначення

Задачі:

1. Визначити поняття «міська площа»;
2. Визначити роль і місце міських площ в планувальній структурі міста;
3. Дослідити історичний розвиток міських площ і вулично-дорожньої мережі
4. Проаналізувати вітчизняний і закордонний досвід транспортно-планувальної організації міських площ;
5. Розробити містобудівну класифікацію міських площ;
6. Встановити фактори, що впливають на транспортно-планувальну організацію міських площ;
7. Встановити вплив функціонального призначення на транспортно-планувальну організацію міських площ;
8. Розробити методологію оцінки транспортно-планувальної організації міських площ.

Мета дослідження:

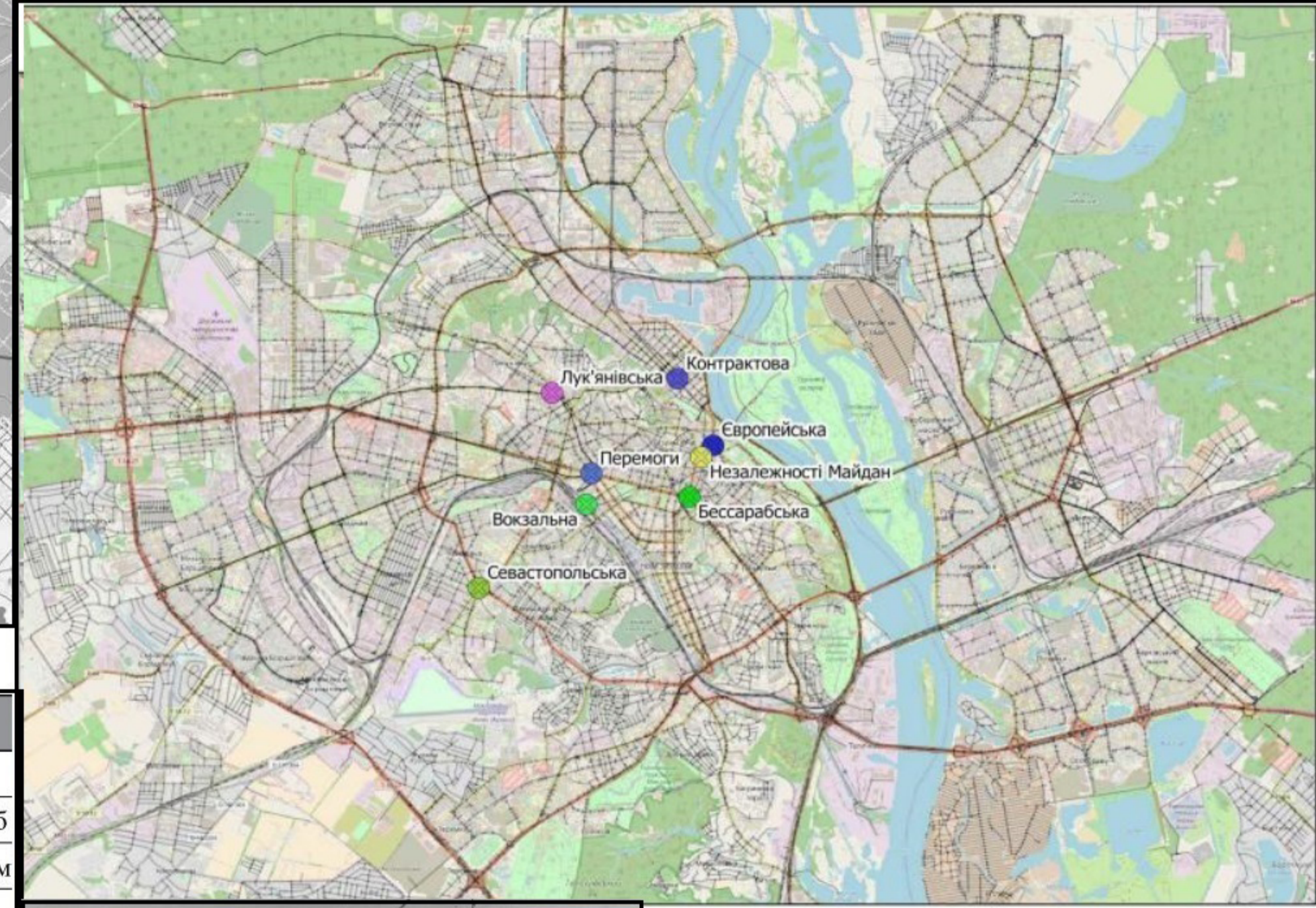
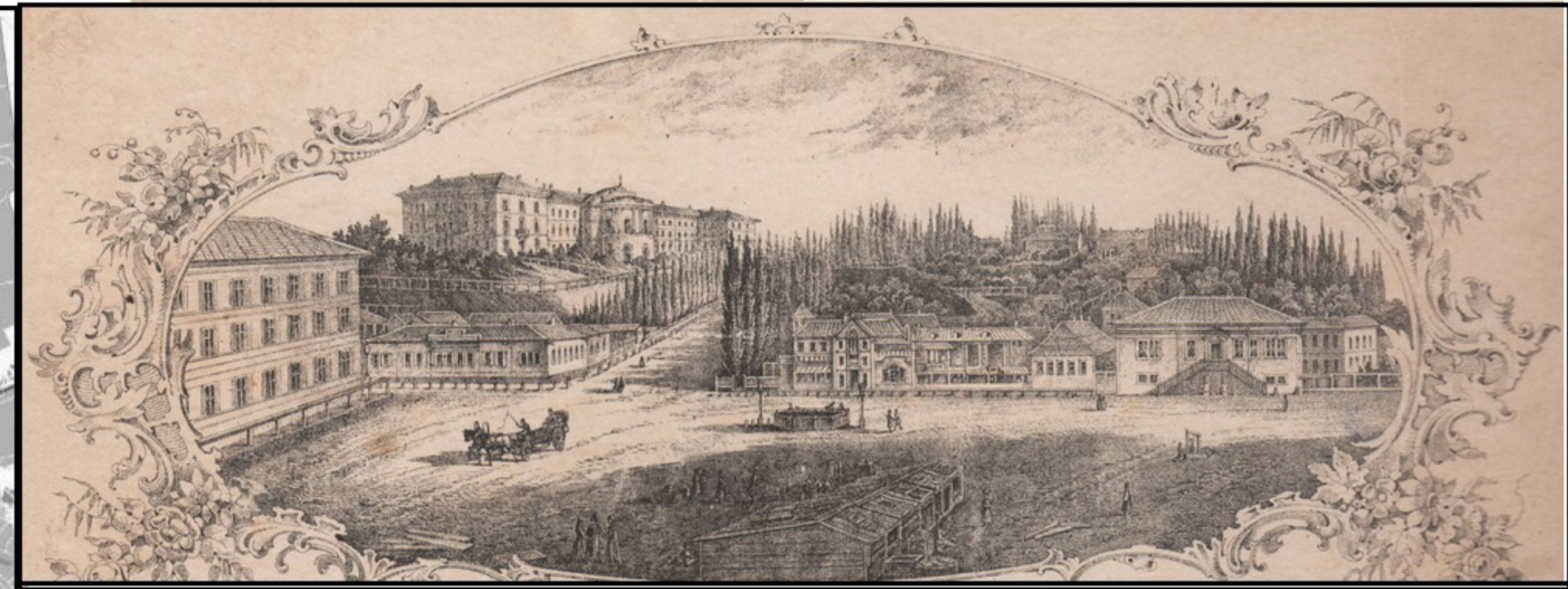
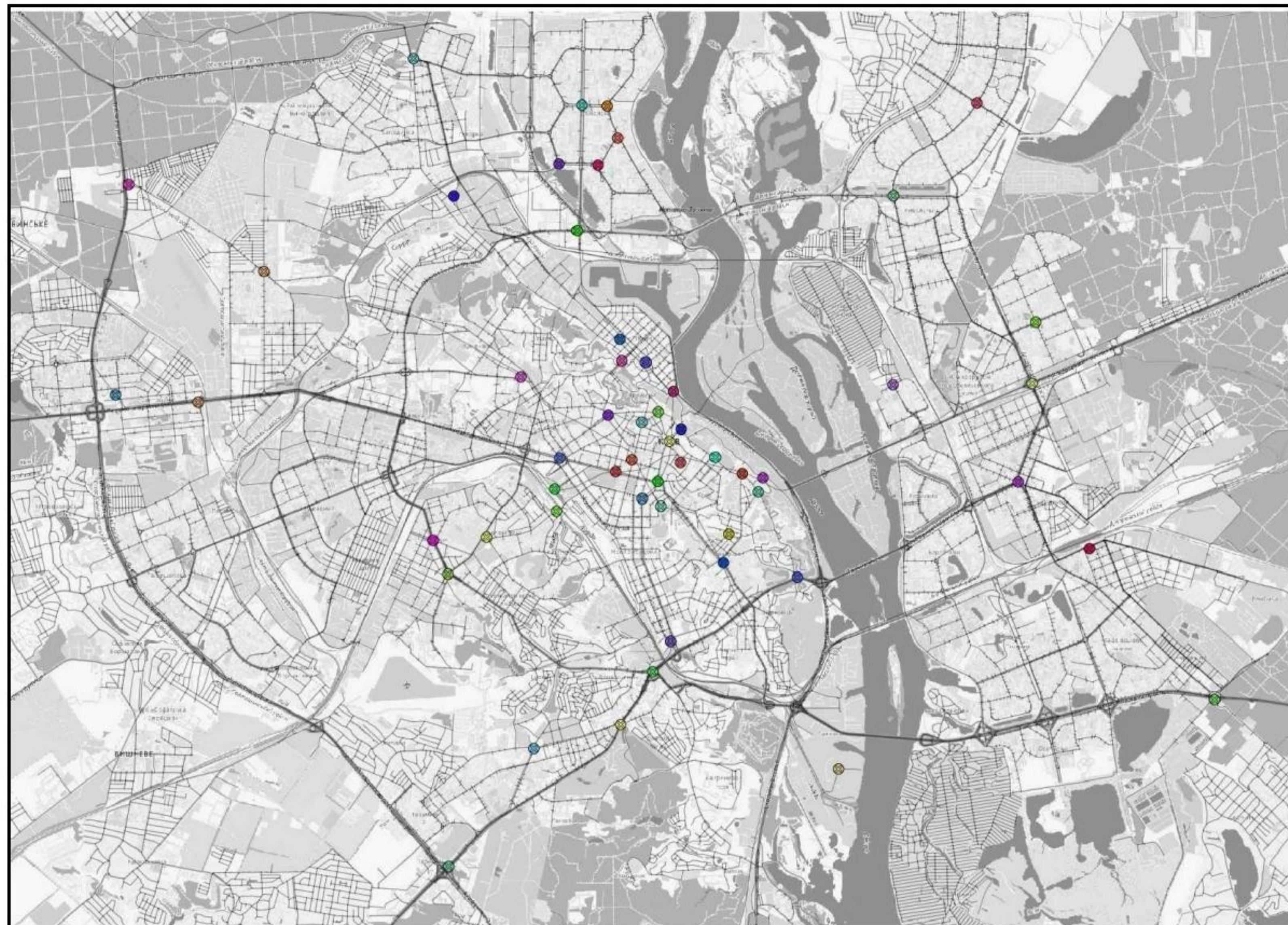
розробити принципи і методи організації міських площ в залежності від їх функціонального призначення.

Фактори, що характеризують транспортно - планувальні рішення:

- Планувальні:
 - поєднання з оточуючим архітектурним ансамблем
 - містобудівні умови та обмеження
 - впровадження в ВДМ міста
- Інженерні:
 - освоєння і підготовка території
 - перекладка і прокладка інженерних мереж
- Транспортні:
 - склад транспортного і пішохідного потоків
 - швидкісний режим
 - безпека руху

АТЕСТАЦІЙНА ВІПУСКНА РОБОТА НА ЗДОБУТТЯ ОСВІТНЬОГО СТУПЕНЯ МАГІСТРА						
Змін.	К-ти	Арк.	Модок	Підпис	Дата	
						Принципи проєктування міських площ на прикладі м. Києві
Керівник	доц. Тригуб Р.М.					Студія
Виконав	Навроцької В.В.					Маса
						Масштаб
						Аркуш 2
						Аркушів 10
Зав.каф.	доц.Пріймаченко О.В.					Мета та задачі дослідження
						КНУБА ФУПП, ЗМБГ- 22-1

ЗАГАЛЬНА ХАРАКТЕРИСТИКА МІСЬКИХ ПЛОЩ НА ПРИКЛАДІ МІСТА КИЄВА



Основні характеристики

Міські площі	Керченська	Петерська
Амурська	Конституції	Поштова
Андрія Первозваного	Конtrakтова	Привокзальна
Анкари	Космонавтів	Сантьяго-де-Чили
Арсенальна	Кривоноса Петра	Святошинська
Бессарабська	Куліша Пантелеймона	Севастопольська
Ботанічна	Леоніда Телятнікова	Слави
Валерія Марченка	Лесі Українки	Солом'янська
Вокзальна	Либідська	Софійська
	Лук'янівська	Співка Мисаїла
	Львівська	Спортивна
	Михайлівська	Театральна
	Мінська	Толстого Льва
	Незалежності Майдан	

Показник	Значення
Площа міста	847,66 км ²
Чисельність населення	2 868 702 осіб
Густина населення	3496,47 осіб/км ²
Довжина мережі	1 630 км
Довжина магістральної мережі	741,6 км
Щільність мережі	2,2 км/км ²
Рівень автомобілізації (загальний)	303 авт/1000 чол
Рівень автомобілізації (легкових авт.)	237 авт/1000 чол
Довжина мережі громадського транспорту	621,6 км
Щільність мережі ГТ	1,98 км/км ²
Об'єм пасажироперевезень	1 239 млн. пас



АТЕСТАЦІЙНА ВИПУСКНА РОБОТА НА ЗДОБУТТЯ ОСВІТНЬОГО СТУПЕНЯ МАГІСТРА					
Змін.	К-ть	Арк.	Редок.	Підпис	Дата
Керівник	доц. Тригуб Р.М.				
Виконав	Навроцької В.В.				
Зав.каф.	доц.Пріймаченко О.В.				
Принципи проєктування міських площ на прикладі м. Києві					АРМ
Загальна характеристика міських площ на прикладі міста Києва					Аркуш 3 Аркушів 10
					КНУБА ФУПІ, ЗМБГ- 22-1

КЛАСИФІКАЦІЯ МІСЬКИХ ПЛОЩ (НА ПРИКЛАДІ М. КИЄВА)

Головні площі

За розміщенням на території міста Києва

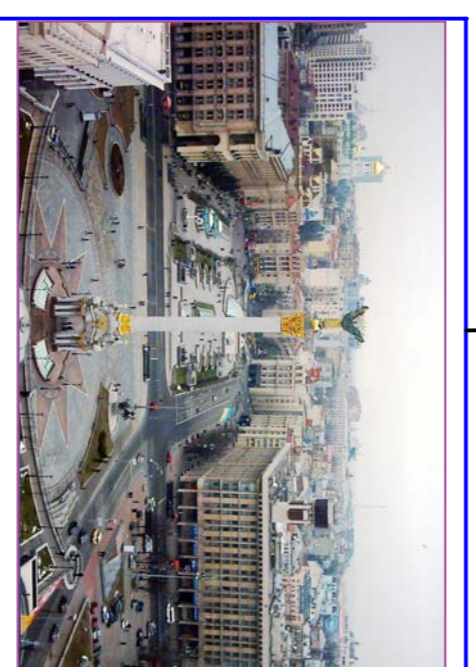
Міські площі

Площі перед визначними спорудами

Вокзальні

За розміщенням на території міста відносно вокзалу

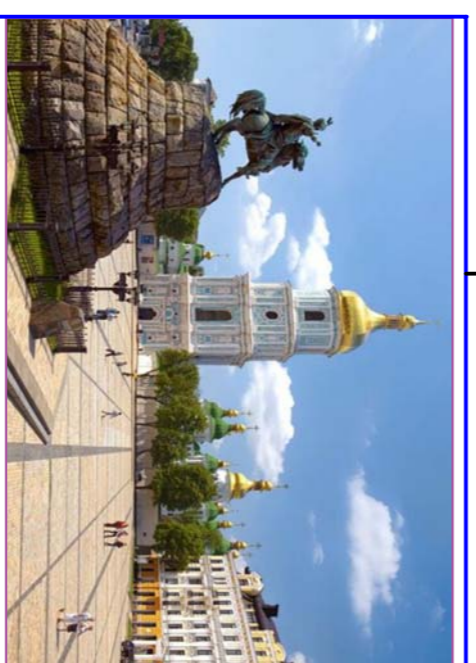
Майдан Незалежності



Бесарабська площа



Софійська площа



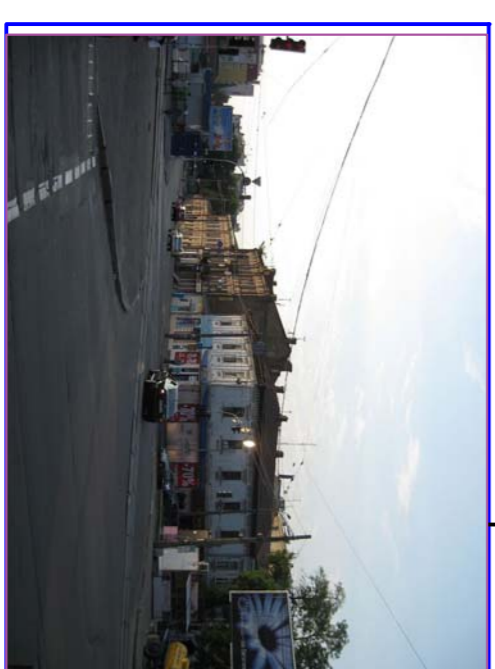
Воздвиженка



Контрактова площа



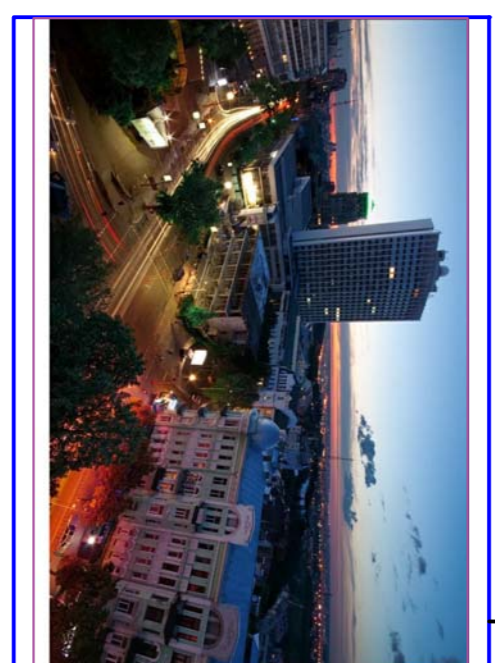
Житньоторзька площа



Поштова площа



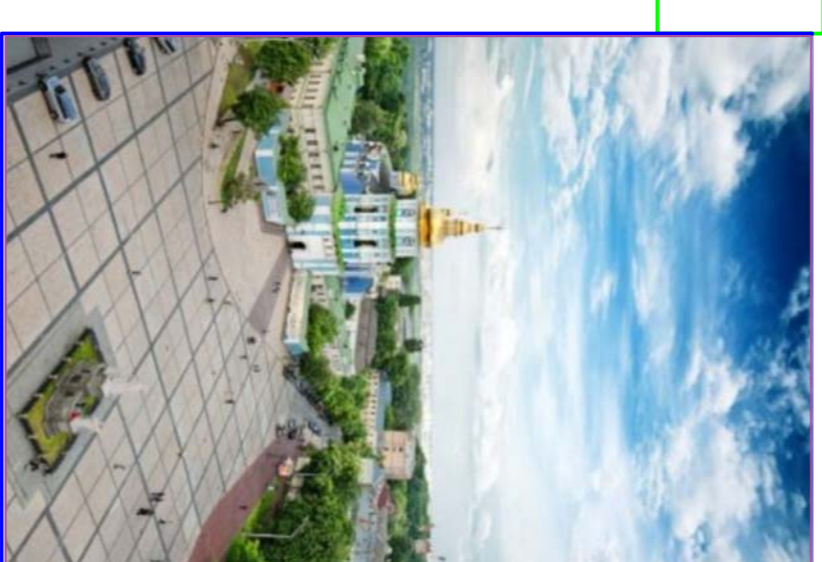
Львівська площа



Михайлівська



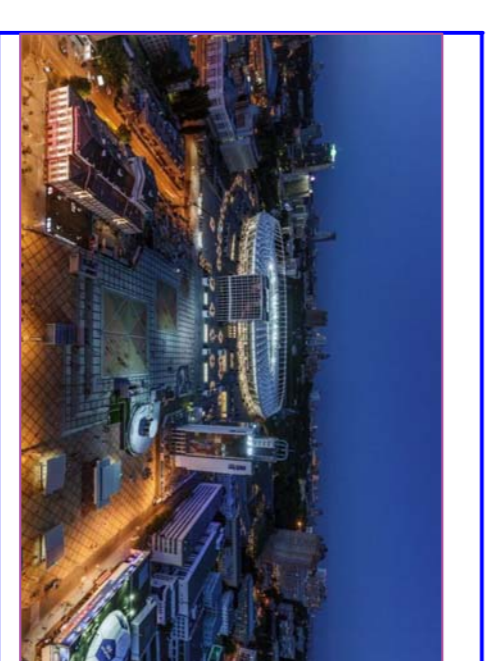
Театральна



Андрія
Первозванного



Троїцька



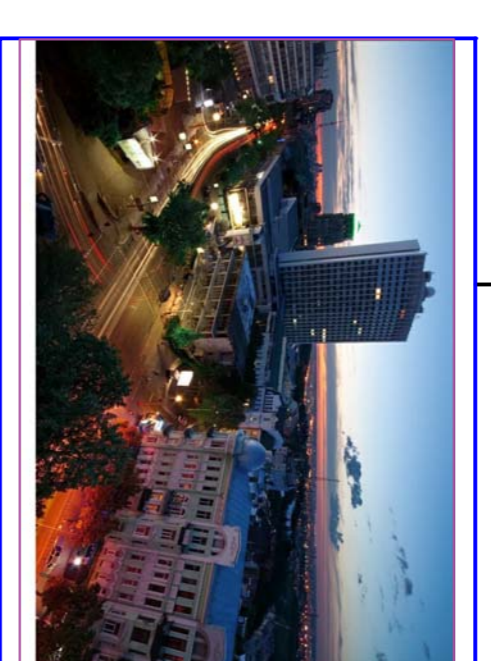
Ботанічна



Вокзальна площа



Привокзальна площа

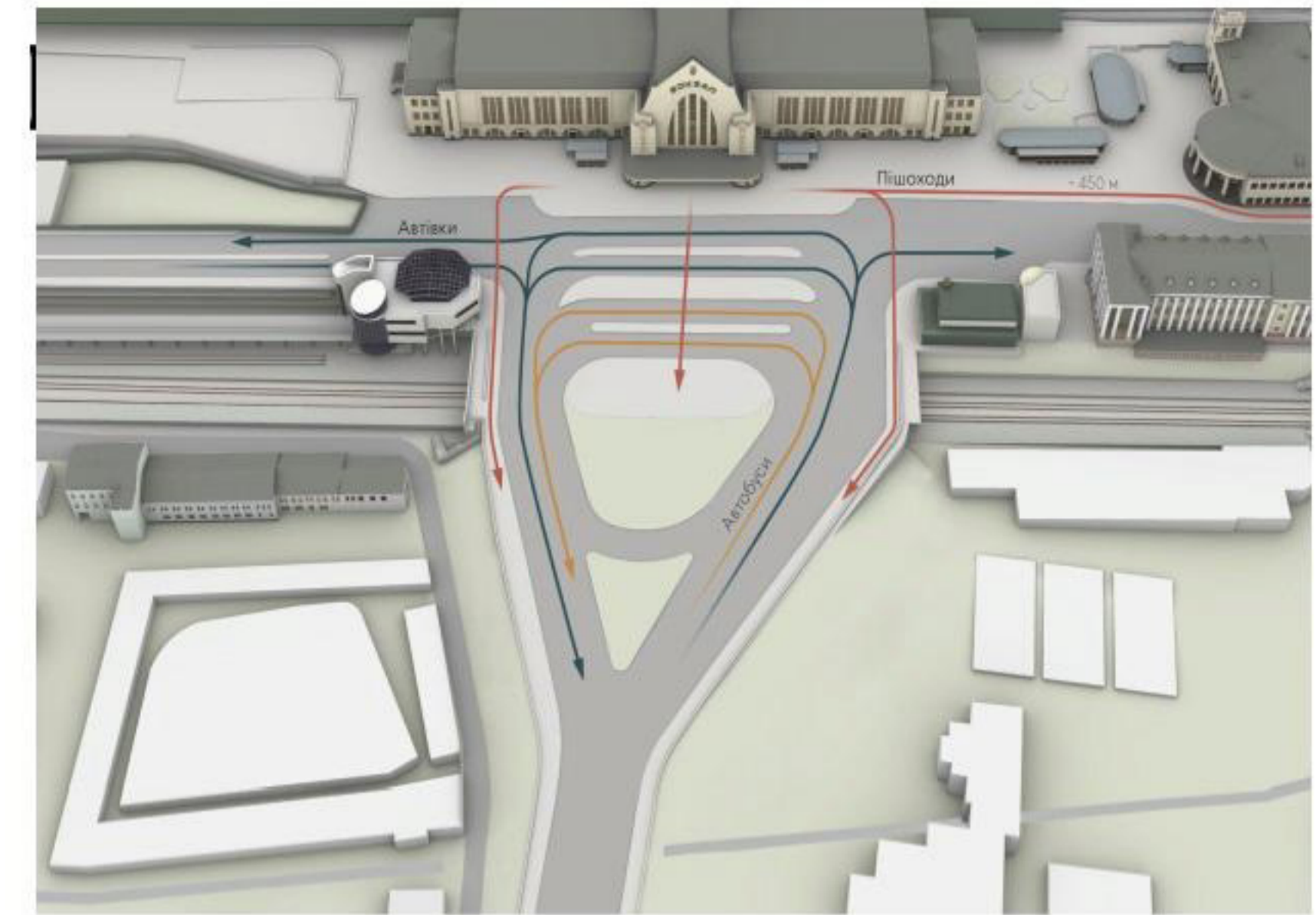


АТЕСТАЦІЙНА ВИПУСКНА РОБОТА НА ЗЛОУТТІ ОСВІТНЬОГО СТУПЕНЯ МАГІСТРА									
Зміст					Принципи проектування міських площ на прикладі м. Києва				
Змін.	К-ти	Арк.	Масш.	Підпис	Дата	Стан	Масш.	Масштаб	
Копіює	доц. Гринуб Р.М.	доц. Навроцький В.В.				АРМ			
Виконав						АРМ			
Зав. кафе.		доц. Пришивченко О.В.				КНУБА		Архив	10
						ФУЛПІ	ЗМБГ	-22-1	

НОРМАТИВНІ ВИМОГИ НА ПРОЕКТУВАННЯ МІСЬКИХ ПЛОЩ

ОСНОВНІ ПОКАЗНИКИ ПРИ ПРОЕКТУВАННІ ПЛОЩ

Клас площі	Схема організації руху транспорту	Планувальна характеристика площі	Кількість вулиць, що підходять до площі	Мінімальний розмір, га	Пропускна спроможність, авт/год
I	Кільцевий саморегульований рух в одному рівні	Відстані між вулицями, що вливаються в кільцевий проїзд та їх завантаження однакові і забезпечуються злиття і розподіл руху автомобілей за напрямками, пішохідні переходи в різних рівнях	4	0,8	2000
			6	1,4	2000
			8	2,0	2000
II	Кільцевий регульований рух в одному рівні	Відстані між вулицями, що вливаються в кільцевий проїзд та їх завантаження однакові, світлофори встановлені на кільцевому проїзді між вулицями і на вулицях для пішоходів	4	1,0	3500
			6	1,2	3500
			8	1,5	3500
III	Перехресний регульований рух в одному рівні при розвиненому регулюванні світлофорами лівоповоротного руху	Площа складена з 2 територій: власне перехрестя двох магістралей і простору перед громадською будівлею, який зайнятий місцевими проїздами, сквером чи автостоянками	4	1,1 1,3	6000
IV	Перехресний безперервний рух в двох рівнях при обмеженому чи віднесеному лівоповоротному русі	На площі в напрямі головного транспортного потоку влаштовується естакада чи тунель; обмежений лівоповоротний рух здійснюється в одному рівні на проїжджій частині другорядного напрямку	4	1,1 1,3	8000



НОРМАТИВНО-ПРАВОВА БАЗА

- Водний кодекс України [2];
- Земельний кодекс України [1];
- Закон України «Про місцеве самоврядування в Україні» [7];
- Закон України «Про архітектурну діяльність» [21];
- Закон України «Про охорону культурної спадщини» [49];
- Закон України «Про землеустрій» [23];
- Закон України «Про відчуження земельних ділянок, інших об'єктів нерухомого майна, що на них розміщені, які перебувають у приватній власності, для суспільних потреб чи з мотивів суспільної необхідності» [56];
- Закон України «Про регулювання містобудівної діяльності» [10];
- Закон України «Про Державний земельний кадастр» [22].



АТЕСТАЦІЙНА ВИПУСКНА РОБОТА НА ЗДОБУТТЯ ОСВІТНЬОГО СТУПЕНЯ МАГІСТРА							
Зміст	К-ть	Арк.	Масш.	Підпис	Дата		
Керівник	доц. Тригуб Р.М.						
Виконав	Навроцький В.В.						
Зав.каф.	доц.Приймаченко О.В.						
Принципи проектування міських площ на прикладі м. Києві					Стадія	Маса	Масштаб
Нормативні вимоги на проектування міських площ					АРМ		
					Аркуші 5	Аркуші 10	
					КНУБА ФУПП, ЗМБГ- 22-1		

ПРИНЦИПИ І ПРИЙОМИ ОРГАНІЗАЦІЇ МІСЬКИХ ПЛОЩ (НА ПРИКЛАДІ М. КИЄВА)

МІСЬКІ ПЛОЩІ

ВАРІАНТИ ОРГАНІЗАЦІЇ МІСЬКИХ ПЛОЩ

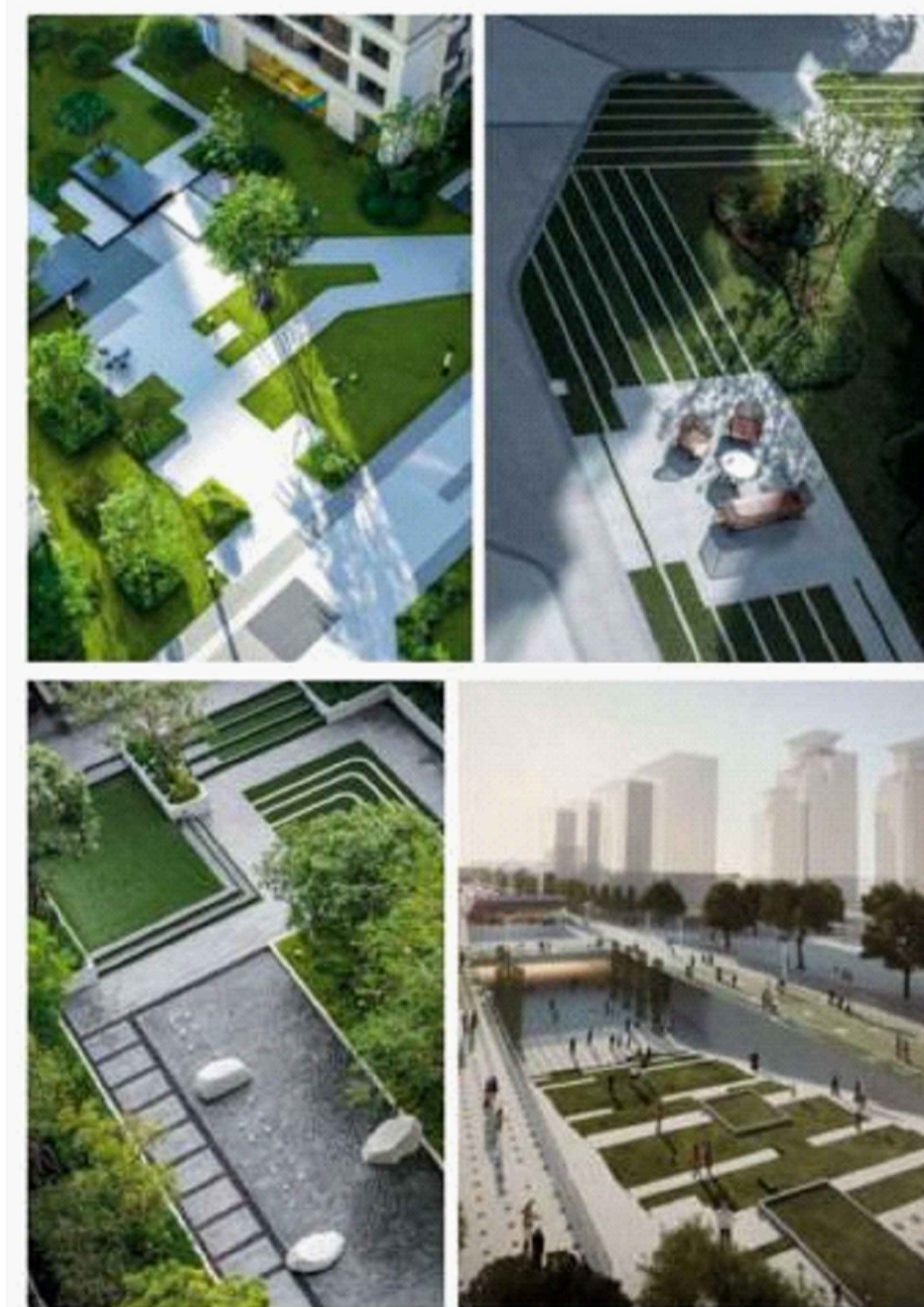
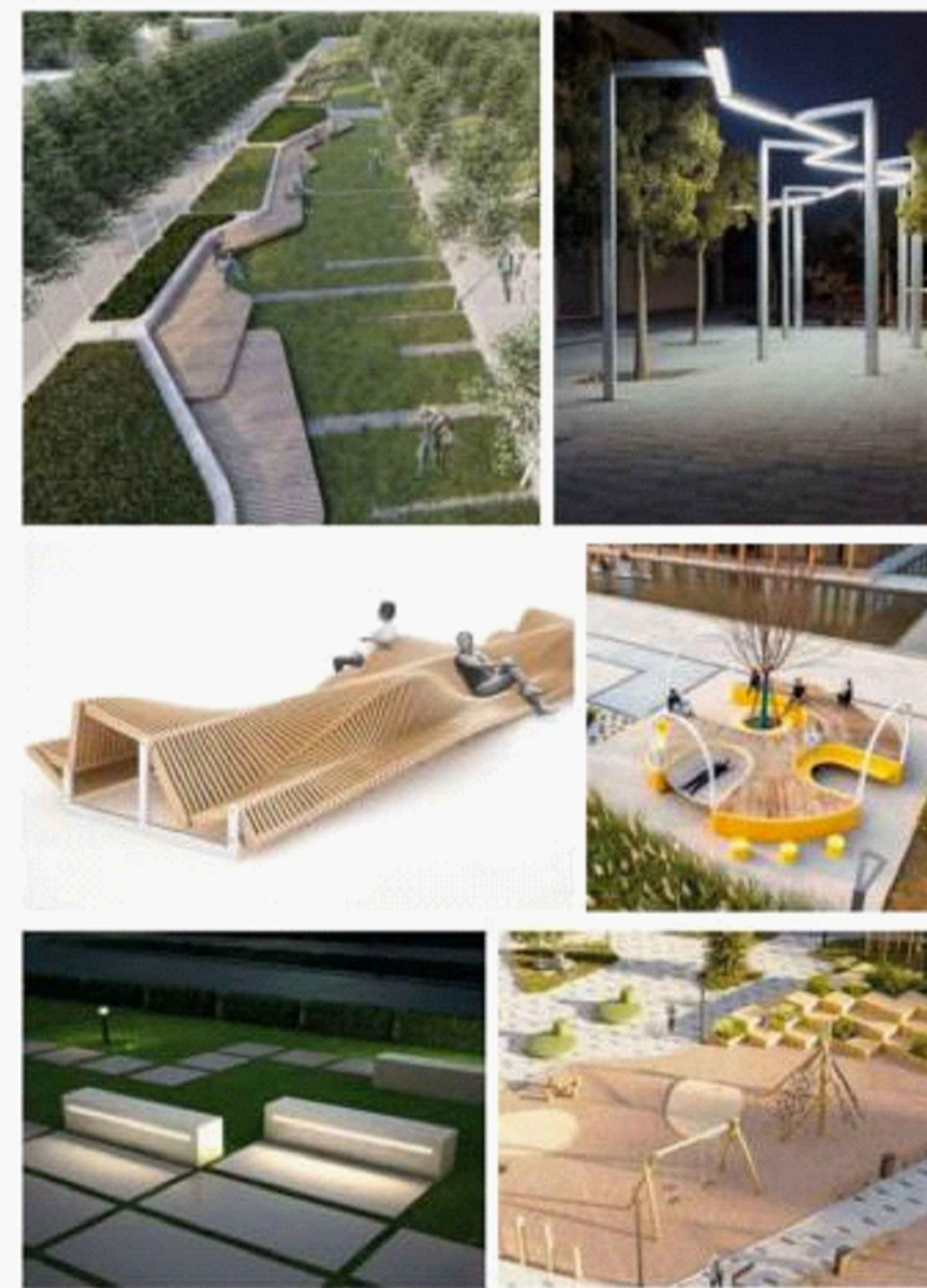
ЕСЕТИЧНІ УМОВИ НАВКОЛИШНЬОГО СЕРЕДОВИЩА

Технічна експлуатація Прибирання територій Технічне обслуговування будівель Утримання покриттів Догляд за насадженнями	Архітектурна виразність Зелені насадження Оформлення будівель Малі архітектурні форми Архітектурна виразність ландшафту	Привабливість побутових та торгових закладів Оформлення вітрин Світлова реклама Звичайна реклама
---	--	--

ПРИНЦИПИ

ПРИЙОМИ

Принцип історичної наступності	Організація транспортно-пішохідного руху	Організація пріорітетно пішохідного руху	Організація міських площ як соціального магніту
---------------------------------------	---	---	--



Принцип варіативності сценарію поведінки

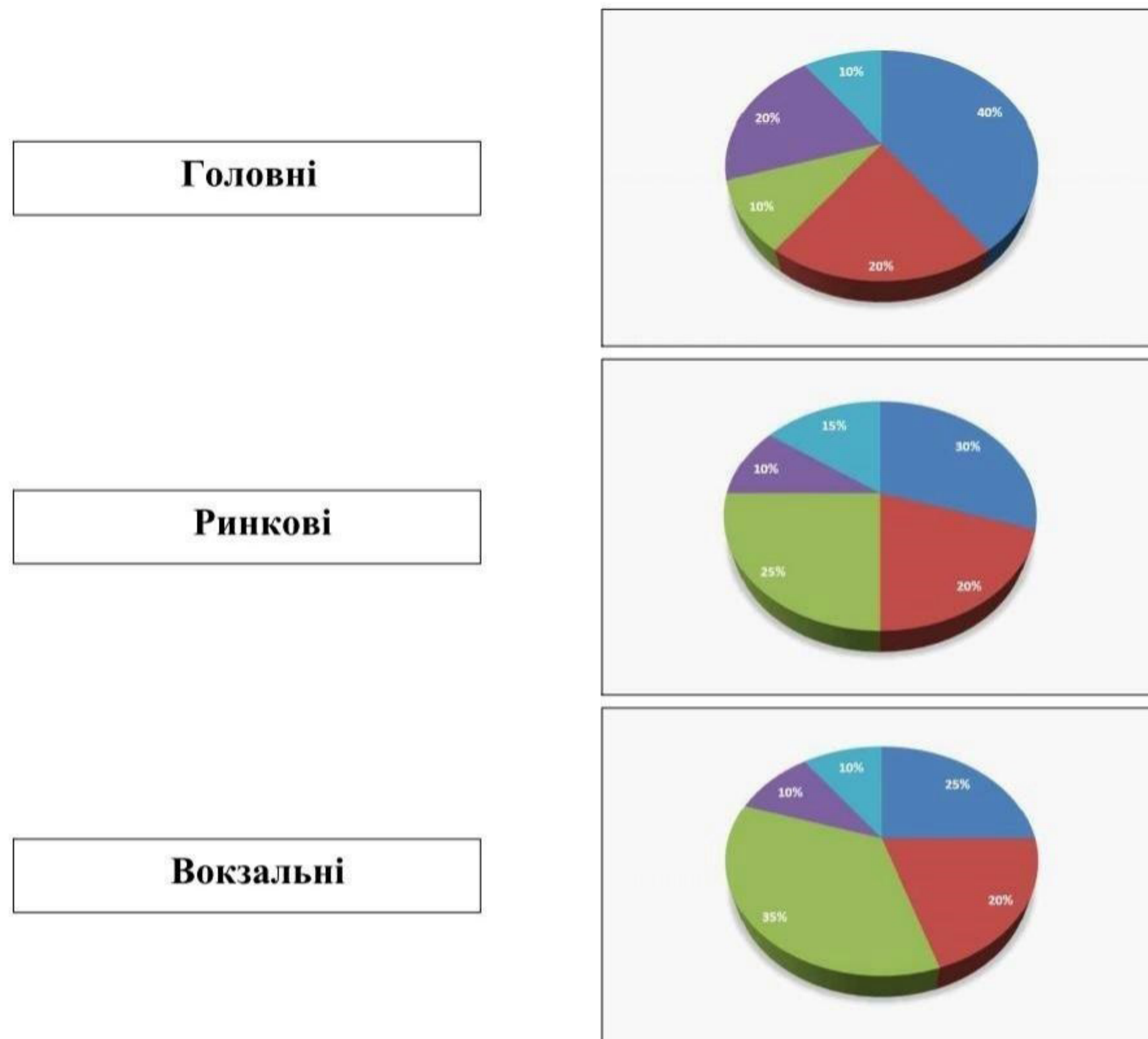
Принцип акумулювання позитивного простору

- Ігрові майданчики для дітей дошкільного і молодшого віку
- Майданчики для відпочинку дорослого населення
- Використання засобів дизайну для виділення позитивного простору
- Освітленість території
- Знаки, символи для орієнтування на території

- Збереження морфологічної будови простору
- Підпорядкування нової забудови - історичній
- Надання пішоходам більш комфортного простору (в рівні землі)
- Створення підземних паркінгів
- Варіативність (впровадження розважальних функцій)
- Впровадження функцій, що дозволяють цілодобове та всесезонне використання
- Підвищення безпеки користувачів площами

Змін.						Арк.						Ледок						Підпис						Дата																																			
Кер.проект. зом. Тришуб Р.М.												Виконав. Навроцький В.В.												Зав.каф. доц. Приймаченко О.В.												АТЕСТІЙНА ВИПУСКНА РОБОТА НА ЗДОБУТТЯ ОСВІТНЬОГО СТУПЕНЯ МАГІСТРА																							
Принципи проєктування міських площ на прикладі м. Києва												Принципи і прийоми організації міських площ на прикладі м. Києва												Стадія												Маса												Масштаб											
АРМ												Аркуш 7												Аркушів 10												МБГ -22-1																							

Пріоритетність факторів для оцінки якості організації міських площ при поділі їх за функціональним призначенням

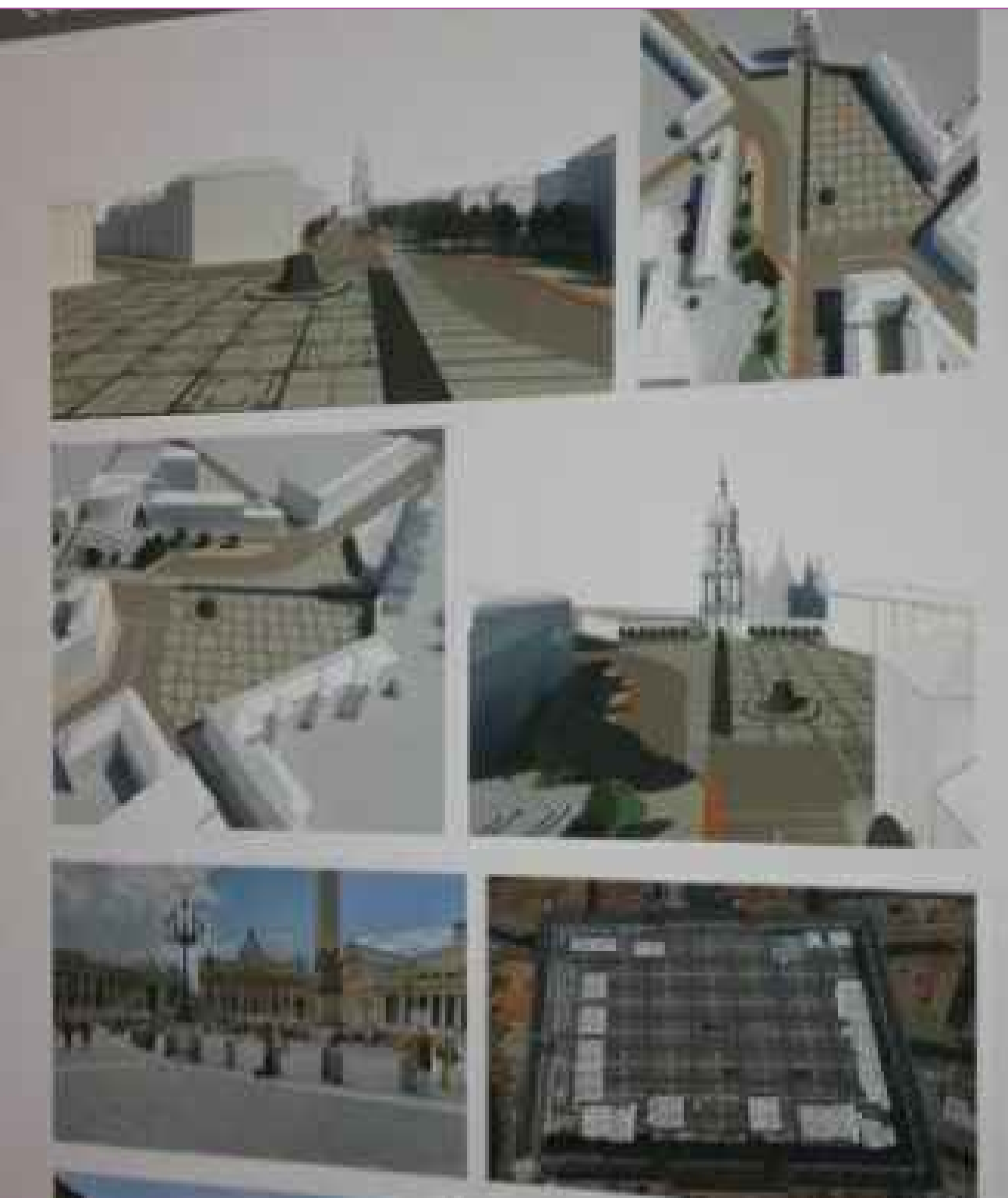


Основні параметри для оцінки функціонування міських площ

Фактори	Показники	Одиниці виміру
Транспорт	Сумарний добовий пробіг транспортних засобів	км
	Сумарний час релізації транспортних кореспонденцій	год
	Середній час реалізації транспортної кореспонденції	хв
	Інтенсивність руху транспорту	авт/добу
	Інтенсивність руху пішоходів	піш/добу
	Середня швидкість	км/год
	Середній час затримки	с
Соціальні	Кількість ДТП	-
	Візуальна привабливість	-
	Наявність об'єктів благоустрою	-
	Зручність перетину з проїжджою частиною	-
	Комфортні умови для маломобільних груп населення	-
Екологічні	Безпека руху	-
	Рівень забруднення оточуючого середовища	-
Економічні	Рівень шуму	-
	Вартість затримок руху транспорту	грн
Інші	Привабливість для туристів	-
	Збереження архітектурно-культурних об'єктів	-

ПРИКЛАДИ РЕАЛІЗОВАНИХ ПЛОЩ В МІСТІ КИЄВІ

СХЕМА РОЗМІЩЕННЯ МІСЬКИХ ПЛОЩ НА КАРТІ М. КИЄВА



РЕКОМЕНДАЦІЇ ПО ФОРМУВАННЮ МІСЬКИХ ПЛОЩ

1. 7.

Доступність	Вільний доступ до всіх територій, заборона паркування на тротуарах, безпечний та зручний доступ до зупинок, паркування для велосипедистів.
Вуличне обладнання	Кафе, кіоски, малі архіт. форми, садові лави, фонтани, альтанки, вбиральні, смітники
Мощення та облаштування доріжок	Мощення площі, тротуару, водовід, водонерпроникнене дорожнє покриття
Освітлення	Освітлення, освітлювальне обладнання
Зелені насадження	Організація зелених насаджень, санація зелених насаджень
Активність	Спорт, ярмарки, концерти, вистави, експозиції, мастер класи.



АТЕСТІЙНА ВИПУСКНА РОБОТА НА ЗДОБУТТЯ ОСВІТНЬОГО СТУПЕНЯ МАГІСТРА					
Змін.	К-ть	Арк.	Людок	Підпис	Дата
Кер.проекту	Зол. Тригуб Р.М.				
Високов	Навроцький В.В.				
Зав.каф.	доц. Приймаченко О.В.				
Принципи проєктування міських площ на прикладі м. Києва					
Приклади реалізованих площ в м. Києві					
Стандарт		Маса		Масштаб	
АРМ					
Аркуш 9		Аркушів 10			
МБГ -22-1					

1. Міські площі виконують важливу роль в житті міста як обов'язковий архітектурно-композиційний елемент будь-якого населеного пункту та важливий структурний елемент ВДМ.
2. Особливості організації міських площ безпосередньо пов'язаний з розвитком міста, появою громадських центрів та розвитком вулично-дорожньої мережі та зокрема швидким зростанням автомобільного транспорту та умовами пішохідного руху.
3. Діюча нормативно-законодавча база не в повній мірі враховує всі можливі особливості організації міських площ.
4. Аналіз закордонного і вітчизняного досвіду свідчить про різноманіття планувальних рішень, що пов'язані з соціальними, етнічними особливостями місцевості та її архітектурно-планувальними та транспортно-планувальними прийомами
5. Запропоновано містобудівну класифікацію міських площ за такими критеріями:
 - функціональне призначення;
 - просторова форма;
 - геометрична форма в плані;
 - пріоритет руху;
 - спосіб організації руху.
6. Запропоновано необхідність встановлення впливу містобудівних факторів на проектування. Фактори поділено на 3 основні категорії: архітектурно-планувальні, транспортно-планувальні, соціально-економічні.
7. При транспортно-планувальній організації міських площ особливу увагу слід приділяти функціональному призначенню площ.
8. Функціональне призначення визначає основні характеристики транспортно-планувальної організації міських площ

АТЕСТАЦІЙНА ВИПУСКНА РОБОТА НА ЗДОБУТТЯ ОСВІТНЬОГО СТУПЕНЯ МАГІСТРА																									
Зміст	К-ть	Арк.	Редок	Підпис	Дата																				
Керівник	доц. Тригуб Р.М.																								
Виконав	Навроцький В.В.																								
Зап.каф.	доц.Приймаченко О.В.																								
<table border="1" style="width: 100%;"> <tr> <td colspan="2">Принципи проектування міських площ на прикладі м. Києві</td> <td>Стадія</td> <td>Маса</td> <td>Масштаб</td> </tr> <tr> <td colspan="2"></td> <td>АРМ</td> <td></td> <td></td> </tr> <tr> <td colspan="2"></td> <td>Аркуш 10</td> <td colspan="2">Аркушів 10</td> </tr> <tr> <td colspan="2">Висновки</td> <td colspan="3">КНУБА ФУПН, ЗМБГ- 22-1</td> </tr> </table>						Принципи проектування міських площ на прикладі м. Києві		Стадія	Маса	Масштаб			АРМ					Аркуш 10	Аркушів 10		Висновки		КНУБА ФУПН, ЗМБГ- 22-1		
Принципи проектування міських площ на прикладі м. Києві		Стадія	Маса	Масштаб																					
		АРМ																							
		Аркуш 10	Аркушів 10																						
Висновки		КНУБА ФУПН, ЗМБГ- 22-1																							