

**КВАЛІФІКАЦІЙНА ВИПУСКНА РОБОТА
НА ЗДОБУТТЯ ОСВІТНЬОГО СТУПЕНЯ
БАКАЛАВР АРХІТЕКТУРИ**

на тему:

«БАГАТОФУНКЦІОНАЛЬНИЙ КУЛЬТУРНИЙ ЦЕНТР У М. РІВНОМУ»

загальним обсягом **6** аркушів формату А1, пояснювальна записка **69** с.

Виконала: студентка групи АРХ-21-1А

191 «Архітектура та містобудування»,

Освітньо-професійна програма «Архітектура та містобудування»

(шифр і назва спеціальності, освітньо-наукової програми)

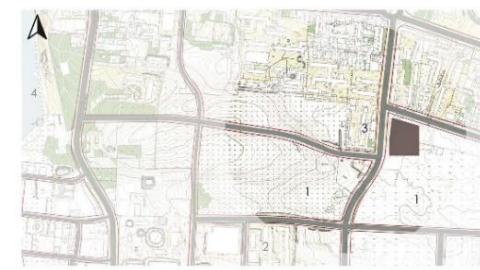
Кірик Катерина Русланівна

(прізвище, ім'я, по батькові)

Керівник: Вовчок Лілія Леонідівна, Лисюк Геннадій Григорович

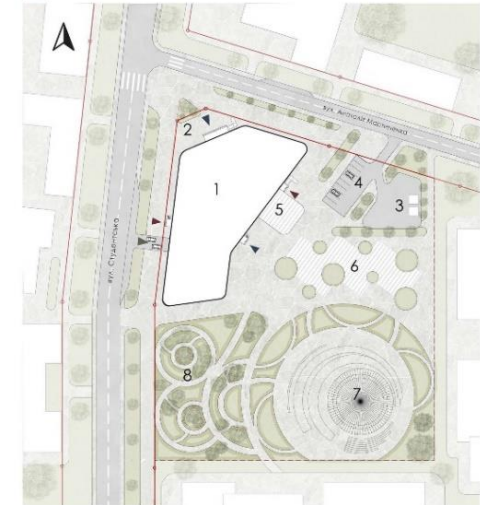
(науковий ступінь, посада, прізвище, ім'я, по батькові)

Київ – 2025 р.



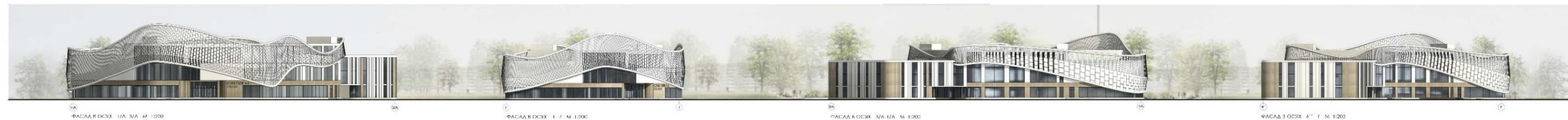
СИТУАЦІЙНИЙ ПЛАН М 1:2000
УМОВНІ ПОЗНАЧЕННЯ ДО СИТУАЦІЙНОГО ПЛАНУ:
 1 - магістральні вулиці з розширеними смугами
 2 - зелена зона
 3 - вулиця "Полісся"
 4 - існуюча забудова
 5 - територія об'єкту

РЕСПУБЛІКА ДО СИТУАЦІЙНОГО ПЛАНУ:
 1. Будівництво ЖК "Щодняно"
 2. Існуюча частина ЖК "Щодняно"
 3. ЖК "Історія Сходу"
 4. Старий вокзал Ky
 5. ТРЦ "Норпу МАРТ"



ГЕНПЛАН М 1:500
УМОВНІ ПОЗНАЧЕННЯ ДО ГЕНПЛАНУ:
 1 - територія об'єкту
 2 - територія озеленення
 3 - територія парку
 4 - територія парку
 5 - територія парку
 6 - територія парку
 7 - територія парку
 8 - територія парку

ЕКСPLІКАЦІЯ ДО ГЕНПЛАНУ:
 1. Будівля
 2. Територія озеленення
 3. Територія парку
 4. Територія парку
 5. Територія парку
 6. Територія парку
 7. Територія парку
 8. Територія парку



ФАСАД В ОКСІ 1А М 1:200 ФАСАД В ОКСІ 1-7 М 1:200 ФАСАД В ОКСІ 3А М 1:200 ФАСАД В ОКСІ 4 М 1:200

БАГАТОФУНКЦІОНАЛЬНИЙ КУЛЬТУРНИЙ ЦЕНТР У М. РІВНОМУ



ПЛАН НА ВІДПІВІДНОМУ +0.000 М 1:200 ПЛАН НА ВІДПІВІДНОМУ +4.300 М 1:200 ПЛАН НА ВІДПІВІДНОМУ +9.000 М 1:200

ЕКСPLІКАЦІЯ ПРИНЦИПІВ НА В. ДМ. 0.000

1.1	Висхідний майданчик	107,3 м²
1.2	Висхідний майданчик	120,0 м²
1.3	Висхідний майданчик	31,2 м²
1.4	Висхідний майданчик	31,8 м²
1.5	Висхідний майданчик	32,0 м²
1.6	Висхідний майданчик	32,0 м²
1.7	Висхідний майданчик	32,0 м²
1.8	Висхідний майданчик	32,0 м²
1.9	Висхідний майданчик	32,0 м²
1.10	Висхідний майданчик	32,0 м²
1.11	Висхідний майданчик	32,0 м²
1.12	Висхідний майданчик	32,0 м²
1.13	Висхідний майданчик	32,0 м²
1.14	Висхідний майданчик	32,0 м²
1.15	Висхідний майданчик	32,0 м²
1.16	Висхідний майданчик	32,0 м²
1.17	Висхідний майданчик	32,0 м²
1.18	Висхідний майданчик	32,0 м²
1.19	Висхідний майданчик	32,0 м²
1.20	Висхідний майданчик	32,0 м²
1.21	Висхідний майданчик	32,0 м²
1.22	Висхідний майданчик	32,0 м²

ЕКСPLІКАЦІЯ ПРИНЦИПІВ НА В. ДМ. +4.300

2.1	Висхідний майданчик	339,8 м²
2.2	Висхідний майданчик	339,8 м²
2.3	Висхідний майданчик	339,8 м²
2.4	Висхідний майданчик	339,8 м²
2.5	Висхідний майданчик	339,8 м²
2.6	Висхідний майданчик	339,8 м²
2.7	Висхідний майданчик	339,8 м²
2.8	Висхідний майданчик	339,8 м²
2.9	Висхідний майданчик	339,8 м²
2.10	Висхідний майданчик	339,8 м²
2.11	Висхідний майданчик	339,8 м²
2.12	Висхідний майданчик	339,8 м²
2.13	Висхідний майданчик	339,8 м²
2.14	Висхідний майданчик	339,8 м²
2.15	Висхідний майданчик	339,8 м²
2.16	Висхідний майданчик	339,8 м²
2.17	Висхідний майданчик	339,8 м²
2.18	Висхідний майданчик	339,8 м²
2.19	Висхідний майданчик	339,8 м²
2.20	Висхідний майданчик	339,8 м²
2.21	Висхідний майданчик	339,8 м²
2.22	Висхідний майданчик	339,8 м²

ЕКСPLІКАЦІЯ ПРИНЦИПІВ НА В. ДМ. +9.000

3.1	Висхідний майданчик	143,0 м²
3.2	Висхідний майданчик	171,0 м²
3.3	Висхідний майданчик	40,0 м²
3.4	Висхідний майданчик	33,0 м²
3.5	Висхідний майданчик	42,0 м²
3.6	Висхідний майданчик	75,0 м²
3.7	Висхідний майданчик	34,0 м²
3.8	Висхідний майданчик	18,0 м²
3.9	Висхідний майданчик	12,0 м²
3.10	Висхідний майданчик	18,0 м²
3.11	Висхідний майданчик	30,0 м²
3.12	Висхідний майданчик	40,0 м²
3.13	Висхідний майданчик	30,0 м²
3.14	Висхідний майданчик	30,0 м²
3.15	Висхідний майданчик	22,0 м²
3.16	Висхідний майданчик	75,0 м²
3.17	Висхідний майданчик	75,0 м²



ПЛАН ПІДЗЕМНОГО ПАРКИНГУ НА ВІДПІВІДНОМУ -0.000 М 1:200

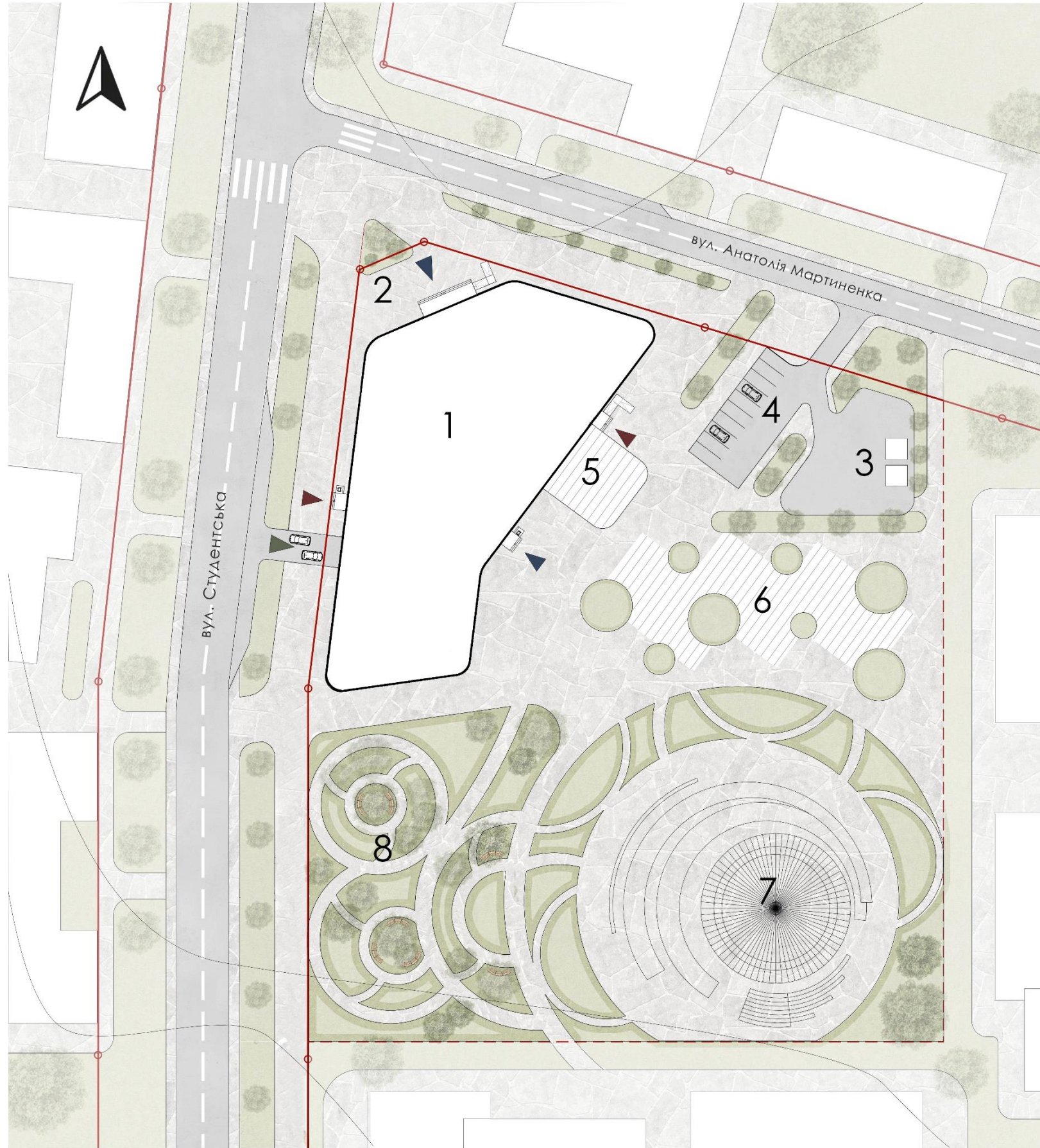
ЕКСPLІКАЦІЯ ДО ПІДЗЕМНОГО ПАРКИНГУ:
 1. Станція - 54 м²
 2. Висхідний майданчик - 84 м²
 3. Складський приміщення - 32 м²
 4. Приміщення для технічного обслуговування - 32 м²

ПЛАН ВАРІАНТ М 1:100 ПЛАН ВАРІАНТ М 1:100



Культурний центр

Містобудівне рішення



ГЕНПЛАН М 1:500



СИТУАЦІЙНИЙ ПЛАН

ЕКСПЛІКАЦІЯ ДО СИТУАЦІЙНОГО ПЛАНУ:

1. Будівництво ЖК "Щасливе"
2. Існуюча частина ЖК "Щасливе"
3. ЖК "Басів Схи"
4. Озеро Басів Кут
5. ТРЦ "Harry Mall"

УМОВНІ ПОЗНАЧЕННЯ ДО СИТУАЦІЙНОГО ПЛАНУ:

- Магістральні вулиці з червоними лініями
- Зелені зони
- Водні об'єкти
- Існуюча забудова
- Проектована ділянка



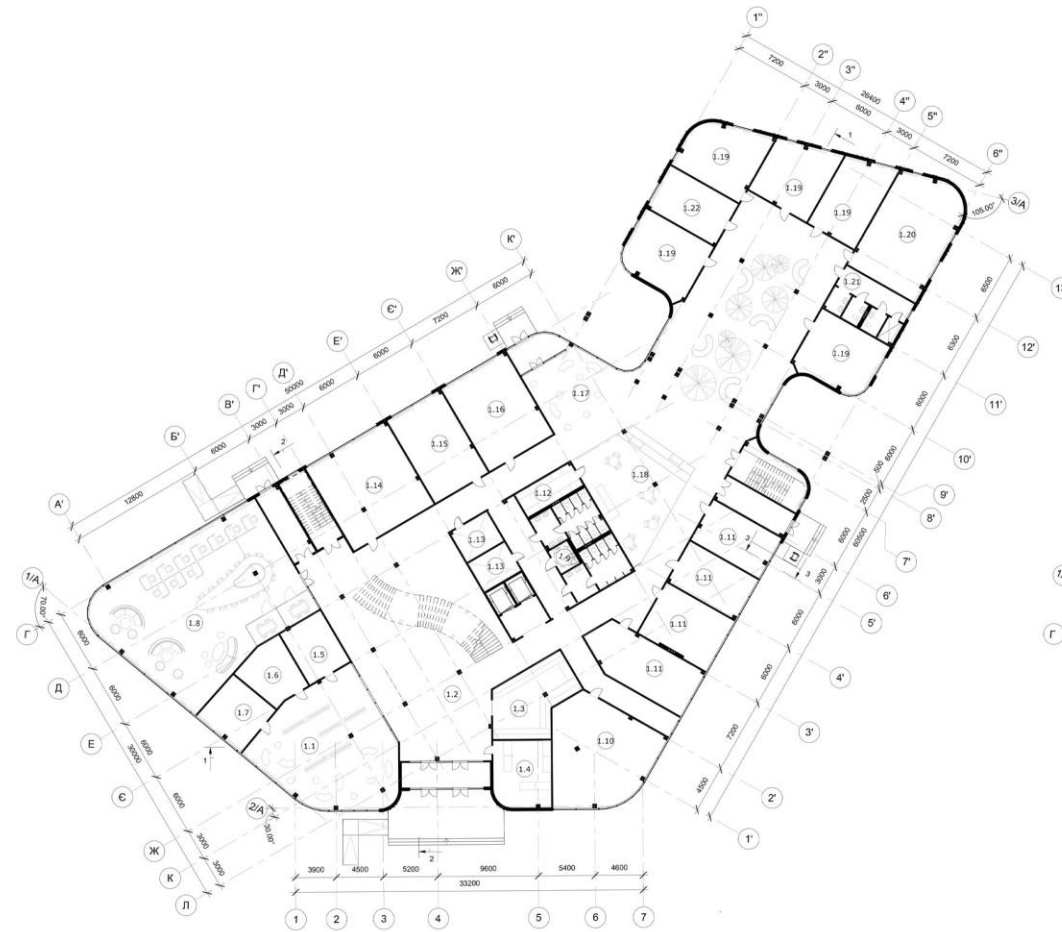
ЕКСПЛІКАЦІЯ ДО ГЕНПЛАНУ:

1. Будівля
2. Вхідна площа
3. Господарська зона
4. Тимчасовий паркінг
5. Тераса до коворкінгу
6. Зона для занять та дозвілля
7. Лінія сцена
8. Зона рекреації з міні-парком

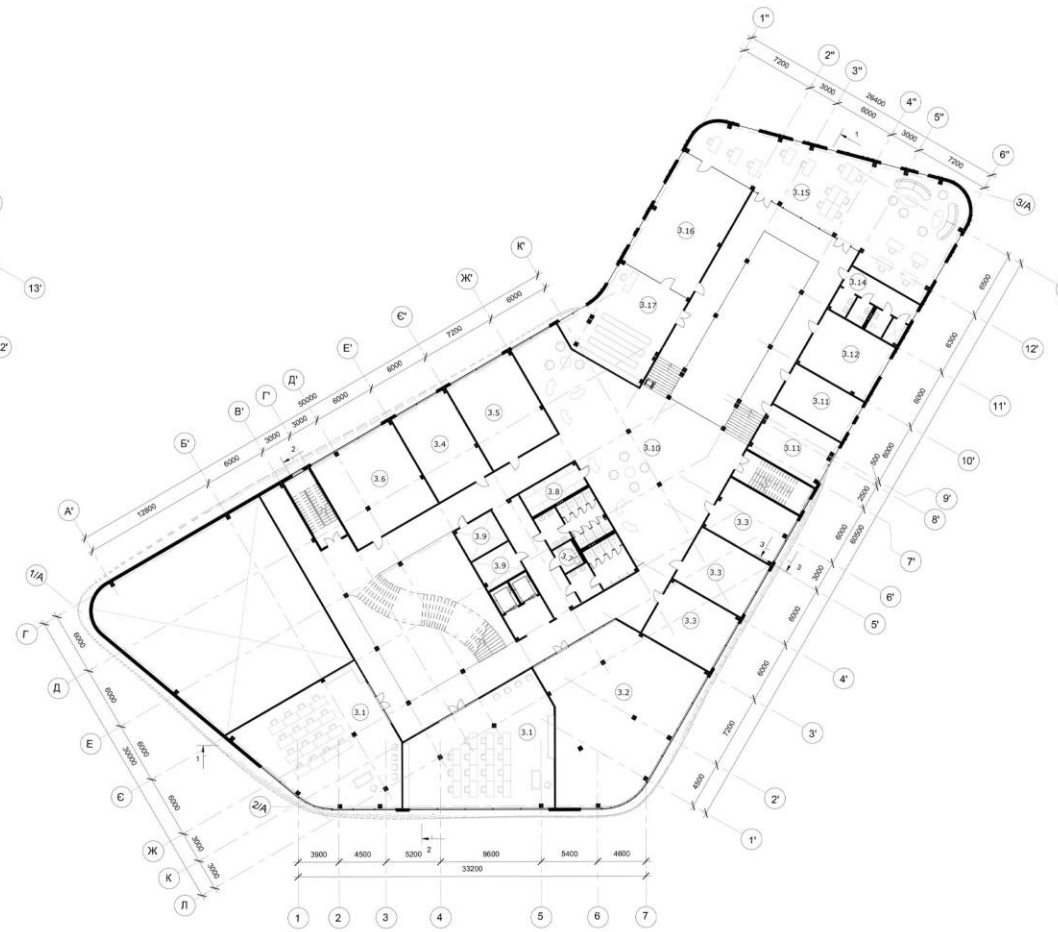
УМОВНІ ПОЗНАЧЕННЯ ДО ГЕНПЛАНУ:

- Червоні лінії
- Межі ділянки
- Газон
- Озеленення
- Вхід до будівлі
- Евакуаційний вихід з будівлі
- Заїзд/вихід з підземного паркінгу
- Троїшар та мощення

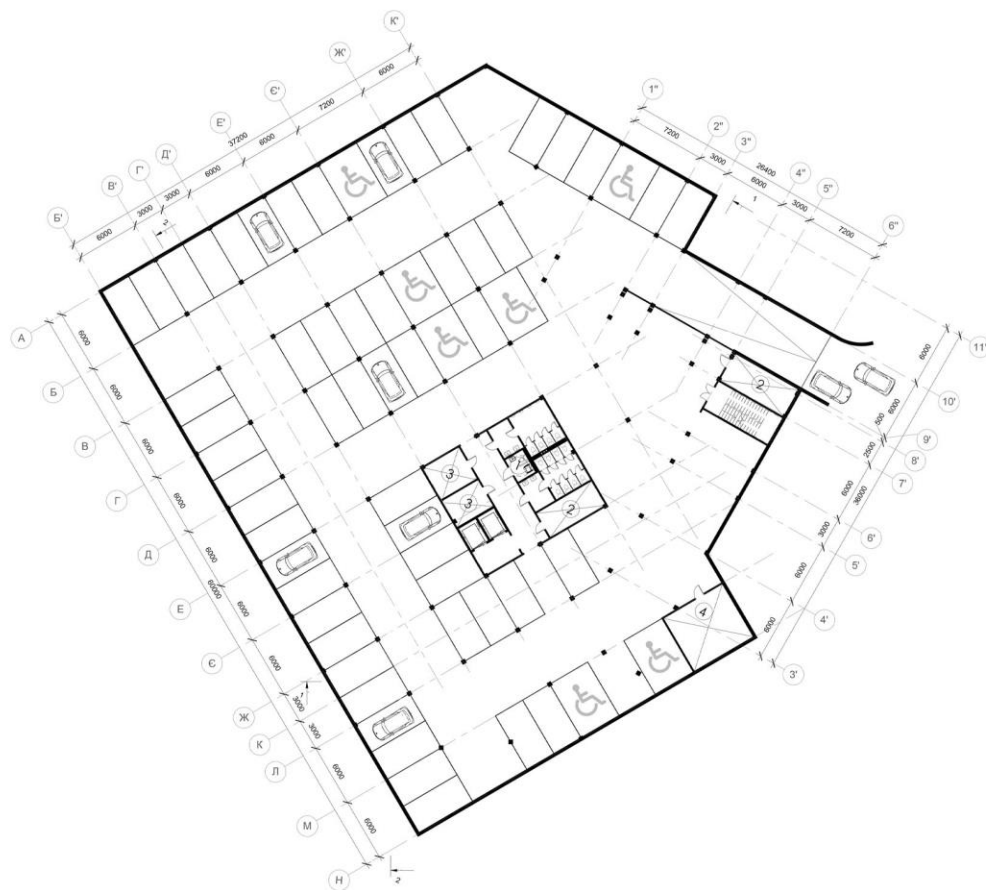
Плани поверхів



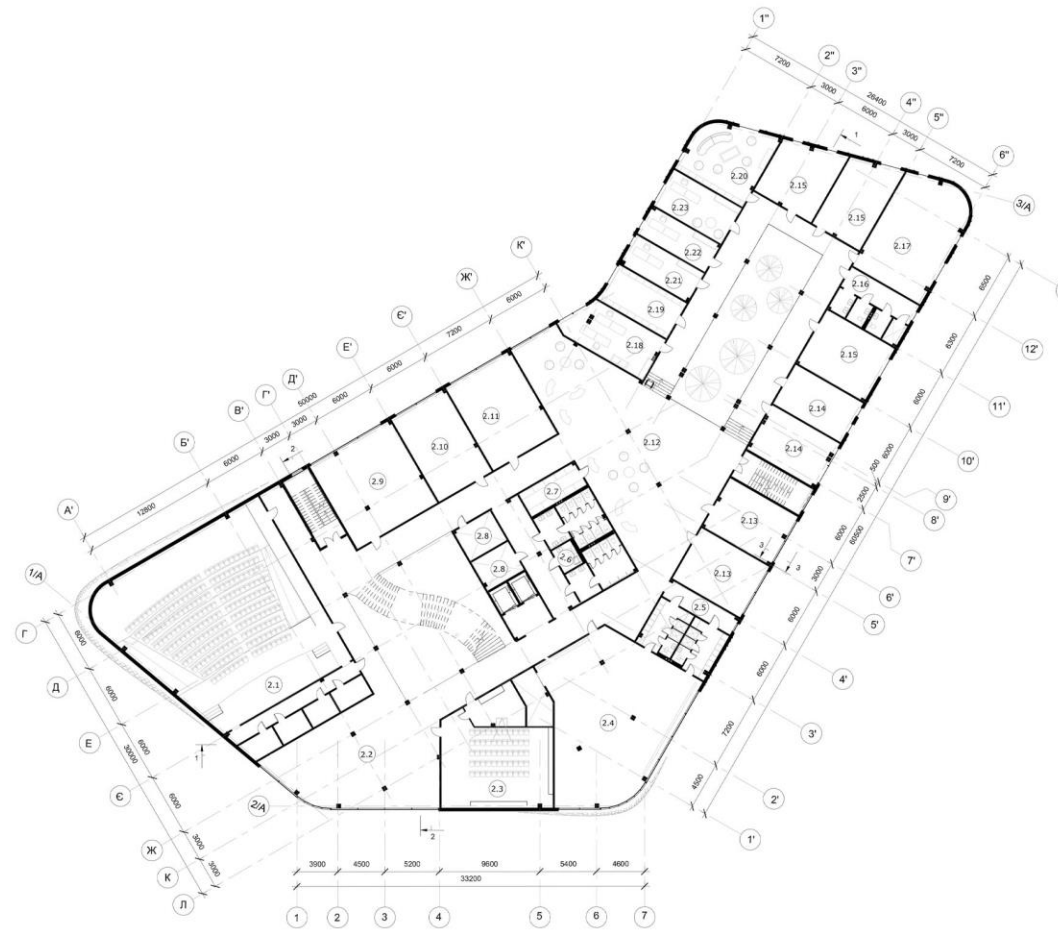
ПЛАН НА ВІДМІТЦІ 0,000



ПЛАН НА ВІДМІТЦІ +9,000



ПЛАН ПІДЗЕМНОГО ПАРКІНГУ НА ВІДМІТЦІ -4,000



ПЛАН НА ВІДМІТЦІ +4,500

ЕКСПЛІКАЦІЯ ПРИМІЩЕНЬ НА ВІДМ. 0,000

1.1	Виставкова зала з зоною очікування	127.3 м ²
1.2	Вестибюль	120 м ²
1.3	Гардероб	35.2 м ²
1.4	Пост охорони	31.8 м ²
1.5	Прінтерів	25 м ²
1.6	Магазин канцтоварів	25 м ²
1.7	Міні книгарня	25 м ²
1.8	Коворкінг	225.9 м ²
1.9	Санвузол	54 м ²
1.10	Універсальна студія	83.5 м ²
1.11	Універсальна студія	45 м ²
1.12	Складське приміщення до кав'ярні	18 м ²
1.13	Технічне приміщення	12 м ²
1.14	Студія літературного мистецтва	72.5 м ²
1.15	Студія літературного мистецтва	53.2 м ²
1.16	Студія літературного мистецтва	62 м ²
1.17	Рекреація	90 м ²
1.18	Відкрита кав'ярня	90 м ²
1.19	Студія для оренди	40 м ²
1.20	Студія для оренди	74.7 м ²
1.21	Санвузол	30 м ²
1.22	Студія для оренди	31.2 м ²

ЕКСПЛІКАЦІЯ ПРИМІЩЕНЬ НА ВІДМ. +4,500

2.1	Актова зала з підсоб.прим.	339.8 м ²
2.2	Фойє	100 м ²
2.3	Кіно-проскція з техн.прим.	83 м ²
2.4	Студія хореографії	168.5 м ²
2.5	Санвузол до студії хореографії	42 м ²
2.6	Санвузол	54 м ²
2.7	Складські приміщення	18 м ²
2.8	Технічні приміщення	12 м ²
2.9	Студія театрального мистецтва	72.5 м ²
2.10	Студія театрального мистецтва	53.2 м ²
2.11	Студія театрального мистецтва	62 м ²
2.12	Рекреація	100 м ²
2.13	Студія музичного мистецтва	40 м ²
2.14	Студія музичного мистецтва	30 м ²
2.15	Студія образотворного мистецтва	40 м ²
2.16	Санвузол	30 м ²
2.17	Студія скульптурного мистецтва	72 м ²
2.18	Кабинет бухгалтерії	33.7 м ²
2.19	Архів	22.5 м ²
2.20	Кімната викладачів	46.2 м ²
2.21	Кабинет завідуючого	20 м ²
2.22	Кабинет директора	20 м ²
2.23	Кабинет керівника	24.3 м ²

ЕКСПЛІКАЦІЯ ПРИМІЩЕНЬ НА ВІДМ. +9,000

3.1	Лекційна аудиторія	145 м ²
3.2	Зала інтерактивних розваг	171.5 м ²
3.3	Кабинет для семінарів	40 м ²
3.4	Зала для конференцій	53.2 м ²
3.5	Зала для конференцій	62 м ²
3.6	Кімната зібрань та обговорень	72.5 м ²
3.7	Санвузол	54 м ²
3.8	Складські приміщення	18 м ²
3.9	Технічні приміщення	12 м ²
3.10	Рекреація	100 м ²
3.11	Цифрова лабораторія	30 м ²
3.12	Цифрова лабораторія	40 м ²
3.14	Санвузол	30 м ²
3.15	Читальна зала бібліотеки	220 м ²
3.16	Мультимедійний простір бібліотеки	75 м ²
3.17	Рецепція, сквище бібліотеки	75 м ²

ЕКСПЛІКАЦІЯ ДО ПІДЗЕМНОГО ПАРКІНГУ:

1.	Санвузол	54 м ²
2.	Технічне приміщення	18 м ²
3.	Складське приміщення	12 м ²
4.	Приміщення для тимчасової кухні	34 м ²

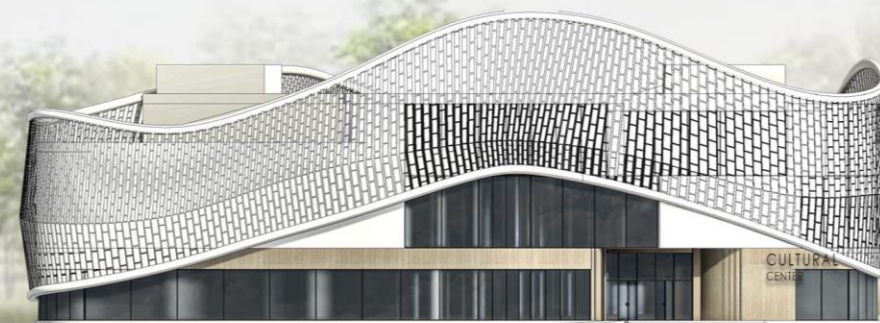
Фасады



1/A

ФАСАД В ОСЯХ 1/A-3/A

3/A



Г

ФАСАД В ОСЯХ Г-7

7



3/A

ФАСАД В ОСЯХ 3/A-1/A

1/A

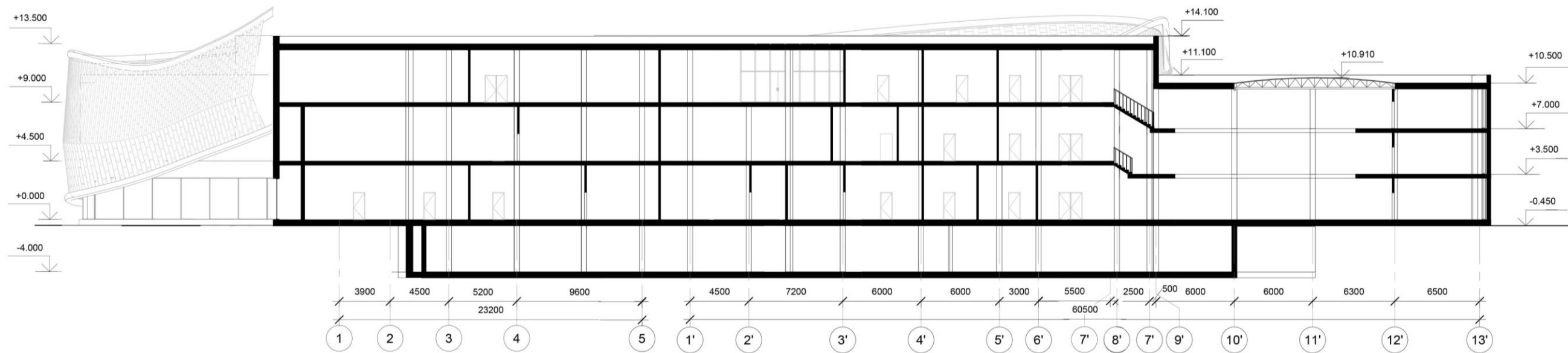


6''

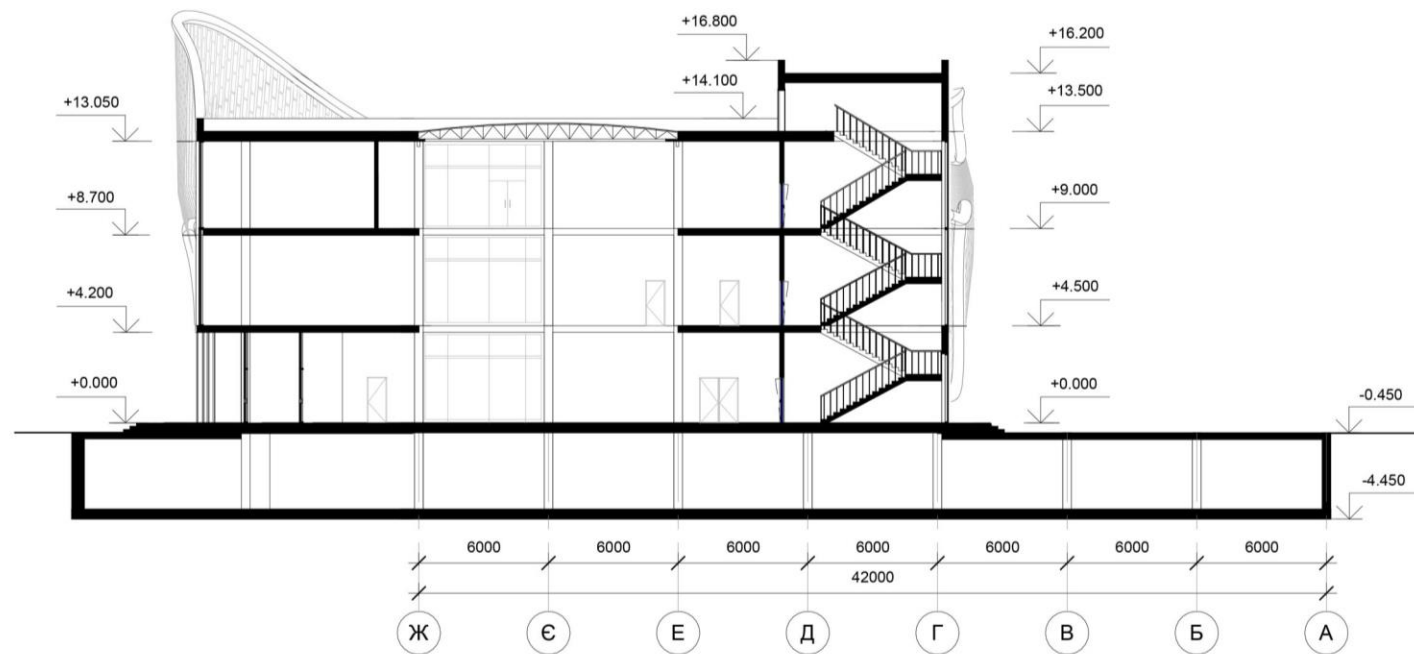
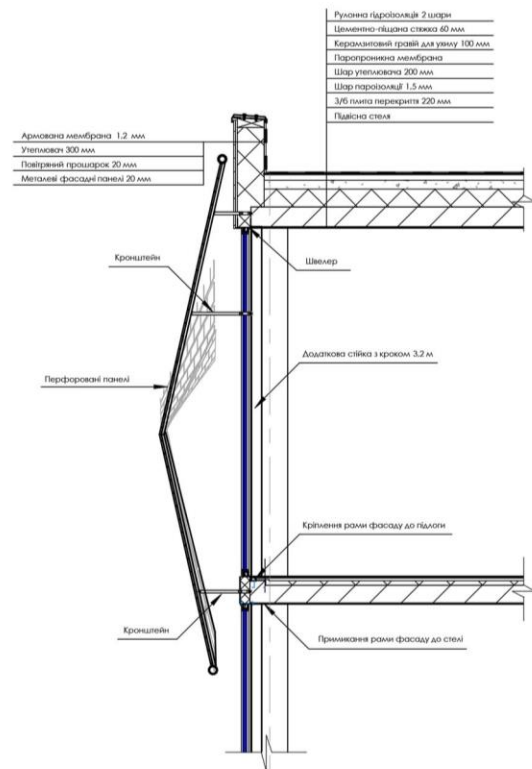
ФАСАД В ОСЯХ 6'' - Г

Г

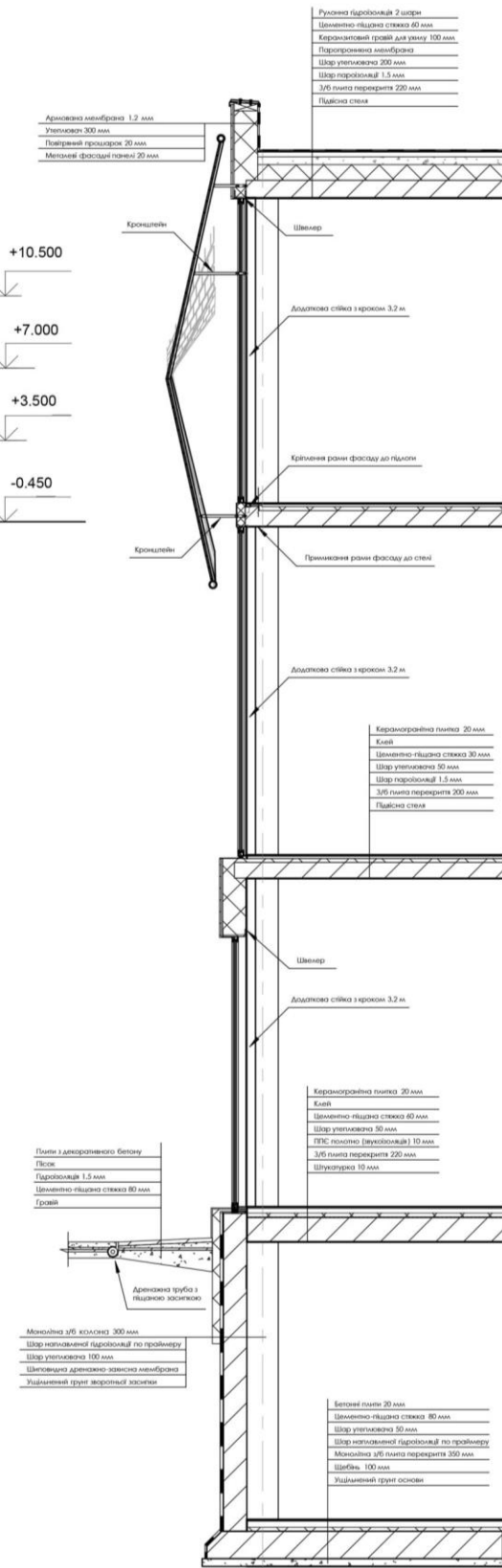
Розрізи



РОЗРІЗ 1-1



РОЗРІЗ 2-2



7"

РОЗРІЗ 3-3

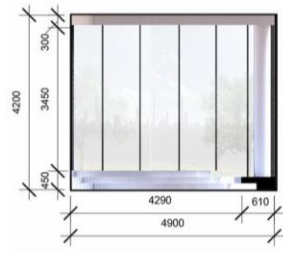
Перспектива будівлі



Дизайн інтер'єру



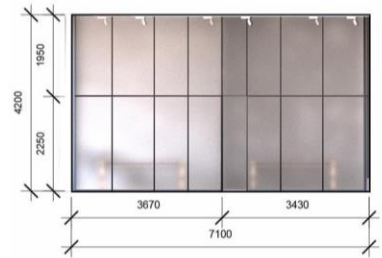
РОЗГОРТКА А-Б



РОЗГОРТКА Д-Е



РОЗГОРТКА Е-А



РОЗГОРТКА Б-В



РОЗГОРТКА В-Г



РОЗГОРТКА Г-Д



ПЛАН ПІДЛОГИ

ПЛАН СТЕЛІ

