

Київський національний університет
будівництва і архітектури

Кафедра залізобетонних та кам'яних конструкцій

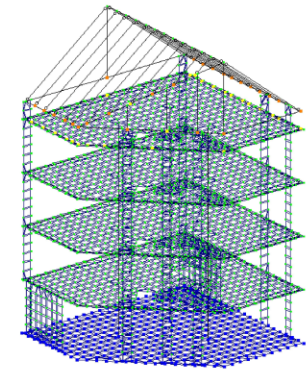
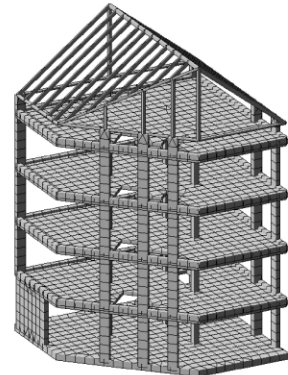
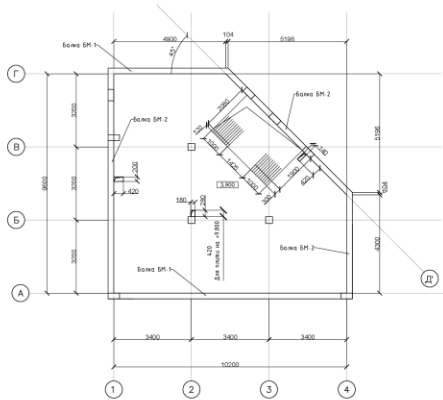


Багатоповерховий житловий будинок в м. Києві

Виконав: Третяк Дмитро Володимирович
Керівник: к.т.н., доцент Колякова Віра Маркусівна

Київ 2023

Опалубні креслення плити перекриття



3-D вид розрахункової моделі в ЛІРА-САПР

Розрахункова схема МСЕ ЛІРА-САПР

Схема розкладки нижньої арматури

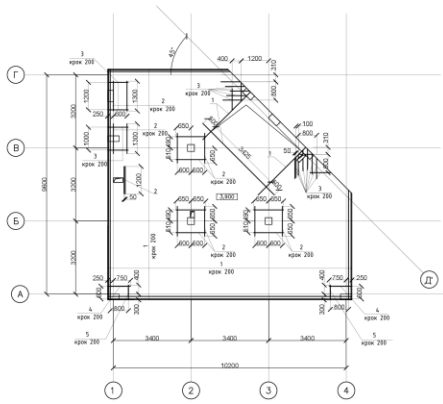
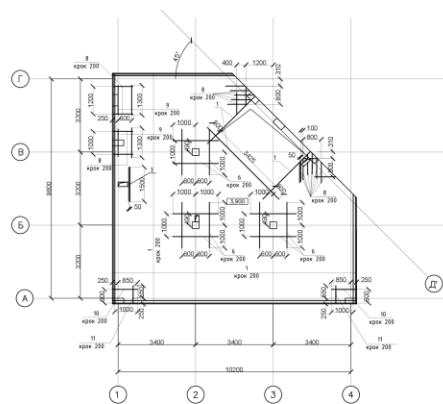


Схема розкладки верхньої арматури



Каркас Кр-1 (розроблено на 1 м.п)

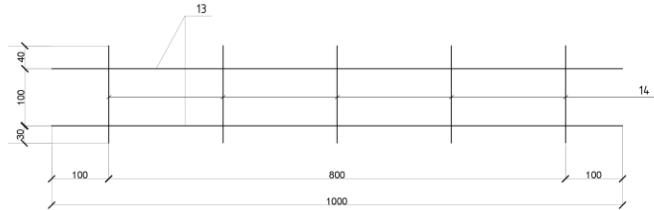
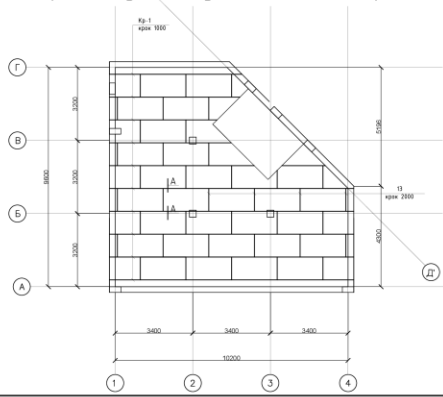
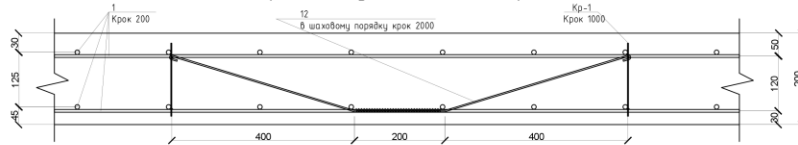


Схема розташування установочних каркасів Кр-1



А-А Деталь фіксації установочних каркасів



Відомість витрати сталі на елмент, кг

Марка елемента	Арматурні виробы						Всього
	Арматурна класу						
	A240C			A500C			
	ДСТУ 3760-2019		ДСТУ 3760-2019		ДСТУ 3760-2019		
Ø8	Всього	Ø10	Ø12	Ø16	Всього		
ПМ	19	19	1028	939	218.75	1340.65	3359.65

Специфікація на плиту перекриття

Марка, поз.	Позначення	Кількість	Маса од. ел.	Протяг, м	К-т
Розрахунок на плити перекриття					
Деталь					
1	Ø10 A500C ДСТУ 3760-2019 L=1664.00 мм	1	1028	1028	
2	Ø12 A500C ДСТУ 3760-2019 L=1300 мм	43	1054	56355	
3	Ø12 A500C ДСТУ 3760-2019 L=450 мм	33	0.75	24.75	
4	Ø12 A500C ДСТУ 3760-2019 L=700 мм	8	0.8	6.4	
5	Ø12 A500C ДСТУ 3760-2019 L=700 мм	10	0.82	8.2	
6	Ø16 A500C ДСТУ 3760-2019 L=2000 мм	39	3.75	122.95	
7	Ø16 A500C ДСТУ 3760-2019 L=500 мм	2	2.36	4.72	
8	Ø16 A500C ДСТУ 3760-2019 L=450 мм	33	1.34	14.22	
9	Ø16 A500C ДСТУ 3760-2019 L=300 мм	8	2.05	16.4	
10	Ø16 A500C ДСТУ 3760-2019 L=1100 мм	8	1.73	13.84	
11	Ø16 A500C ДСТУ 3760-2019 L=400 мм	12	1.26	15.12	
12	Ø8 A240C ДСТУ 3760-2019 L=1279 мм	38	0.5	19	
Кр-1000					
13	Ø8 A240C ДСТУ 3760-2019 L=1000 мм	2	0.395	0.79	
14	Ø8 A240C ДСТУ 3760-2019 L=170 мм	5	0.04	0.2	
Матеріали					
	Бетон С25/30	м3	32.82		

Примітки

1. Даній аркуш розглядати разом з арк. 3 та 4.
2. Роботи по влаштуванню монолітних з/б колон виконувати у відповідності до ДБН В.2.6-98:2009, відразу ущільнювати вібраторами.
3. Плита запроектована для беззупинного бетонування всієї конструкції.
4. З'єднання арматурних стержнів між собою виконувати за допомогою в'язального дроту з пер'язкою всіх перетинів
5. Арматуру котра попадає в отвори, розрізати та відгинати у тіло плити.
6. Специфікація виробів та матеріалів на влаштування плити перекриття див. даний аркуш

№	Ім'я	Дир.	Інжен.	Тілоб.	Дата	Сторін.	Аркуш	Архивний
Виконав	Калакובה					ПД	2	6
Конструював	Калакובה							
Керував	Калакובה							
Заб. код	Жирівський							

A Ukrainian flag with blue and yellow horizontal stripes is waving on a silver pole against a clear blue sky. The flag is positioned on the left side of the frame, with the pole extending from the bottom left towards the top left. The text is overlaid on the yellow section of the flag.

ДЯКУЮ ЗА УВАГУ!!!

СЛАВА УКРАЇНІ!